



**Anthilia Capital Partners Sgr**

Settembre 2019

**Analisi Mercati**





Dati macro



Mercati



Focus obbligazionario



Focus azionario

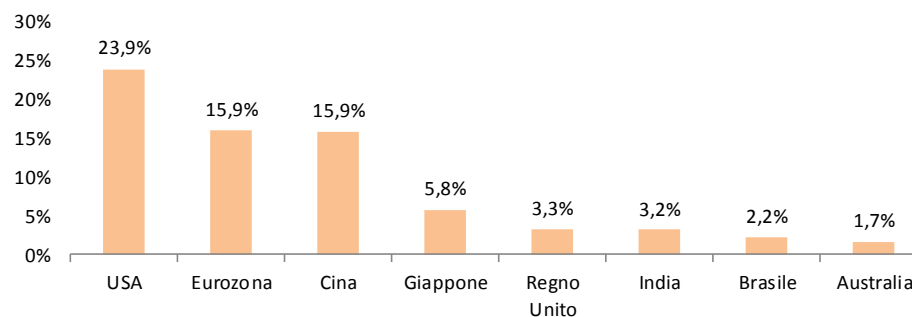


## Mappa del PIL globale

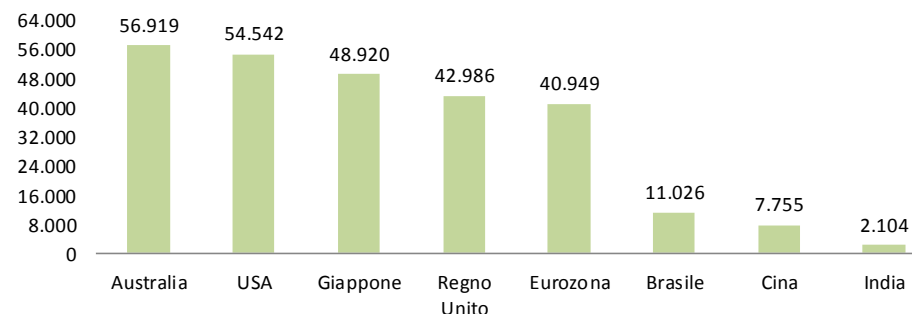
Contributo al PIL per paese

Paese	Pil - Bln\$	Pil pro-capite
USA	20.494	54.542
Eurozona	13.676	40.949
Giappone	4.971	48.920
Regno Unito	2.825	42.986
Cina	13.608	7.755
India	2.726	2.104
Brasile	1.869	11.026
Australia	1.432	56.919
Mondo	24.203	-
<b>Totale</b>	<b>85.804</b>	

Ranking contributo al Pil mondiale



Ranking Pil pro-capite





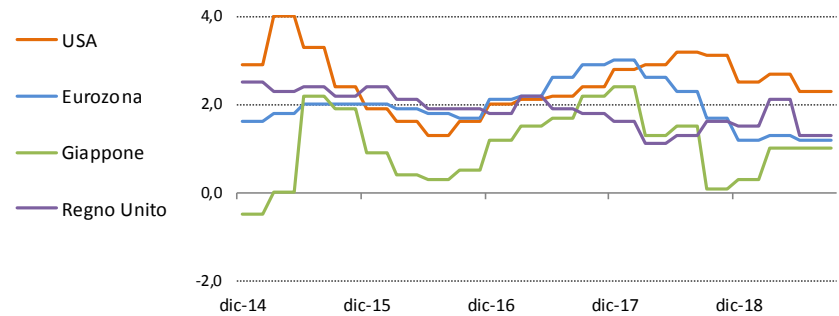
# Crescita del Pil reale

Rilevazioni YoY%		dati al: 30/09/2019				
	Last	3M	6M	12M	24M	
USA	2,3%	2,3%	2,7%	3,1%	2,4%	
Eurozona	1,2%	1,2%	1,3%	1,7%	2,9%	
Giappone	1,0%	1,0%	1,0%	0,1%	2,2%	
Regno Unito	1,3%	1,3%	2,1%	1,6%	1,8%	

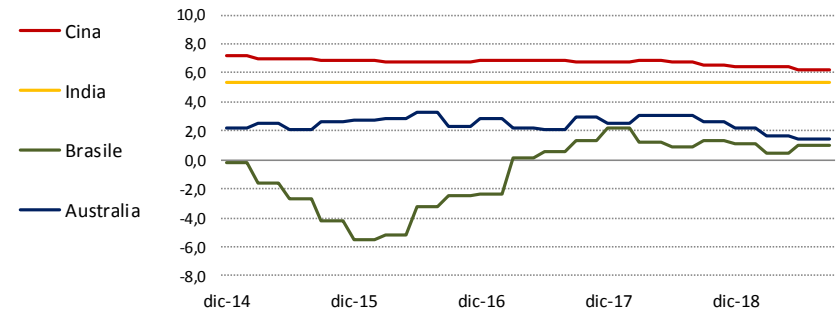
  

Rilevazioni YoY%		dati al: 30/09/2019				
	Last	3M	6M	12M	24M	
Cina	6,2%	6,2%	6,4%	6,5%	6,7%	
India	5,3%	5,3%	5,3%	5,3%	5,3%	
Brasile	1,0%	1,0%	0,5%	1,3%	1,4%	
Australia	1,4%	1,4%	1,7%	2,6%	2,9%	

Paesi sviluppati



Altri paesi





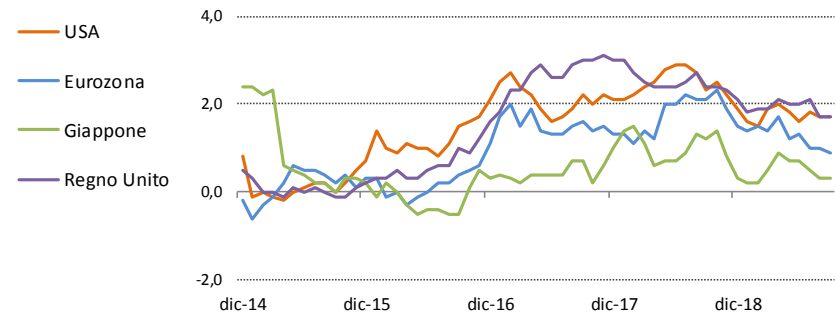
# Inflazione

Rilevazioni YoY%		dati al: 30/09/2019				
	Last	3M	6M	12M	24M	
USA	1,7%	1,6%	1,9%	2,3%	2,2%	
Eurozona	0,9%	1,3%	1,4%	2,1%	1,6%	
Giappone	0,3%	0,7%	0,5%	1,2%	0,7%	
Regno Unito	1,7%	2,0%	1,9%	2,4%	3,0%	

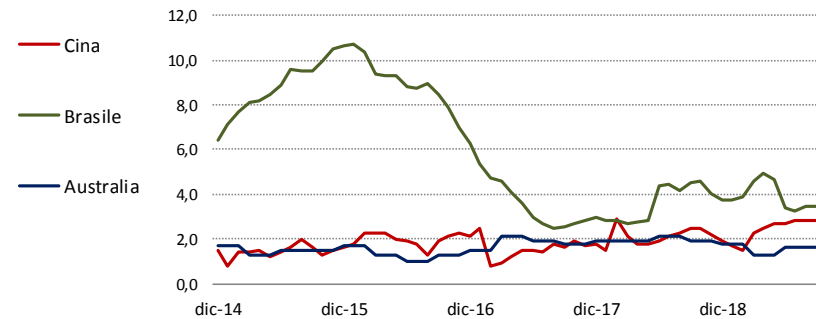
  

Rilevazioni YoY%		dati al: 30/09/2019				
	Last	3M	6M	12M	24M	
Cina	2,8%	2,7%	2,3%	2,5%	1,6%	
Brasile	3,4%	3,4%	4,6%	4,5%	2,5%	
Australia	1,6%	1,6%	1,3%	1,9%	1,8%	

Paesi sviluppati



Altri paesi





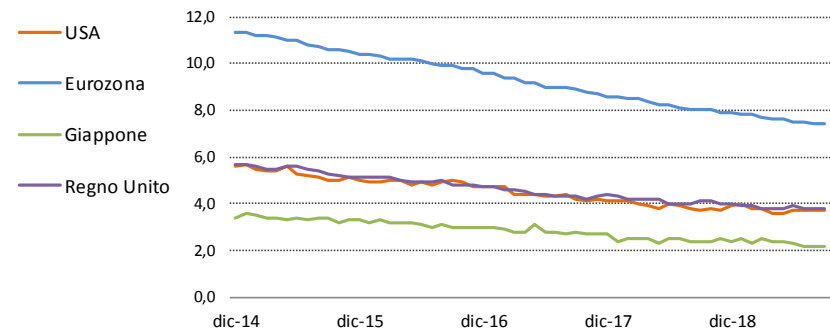
## Disoccupazione

Rilevazioni YoY%		dati al: 30/09/2019				
	Last	3M	6M	12M	24M	
USA	3,7%	3,7%	3,8%	3,7%	4,2%	
Eurozona	7,4%	7,5%	7,7%	8,0%	8,9%	
Giappone	2,2%	2,3%	2,5%	2,4%	2,8%	
Regno Unito	3,8%	3,9%	3,8%	4,1%	4,3%	

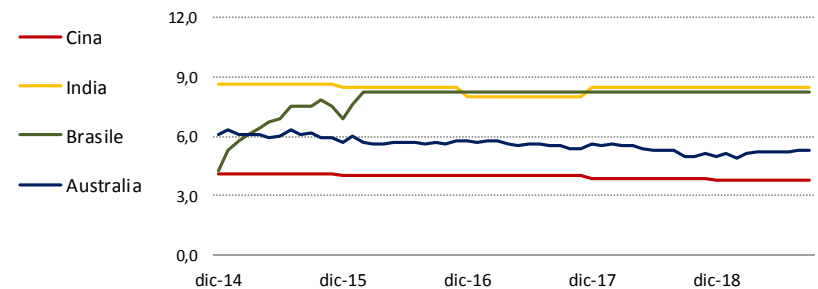
  

Rilevazioni YoY%		dati al: 30/09/2019				
	Last	3M	6M	12M	24M	
Cina	3,8%	3,8%	3,8%	3,9%	4,0%	
India	8,5%	8,5%	8,5%	8,5%	8,0%	
Brasile	8,2%	8,2%	8,2%	8,2%	8,2%	
Australia	5,3%	5,2%	5,1%	5,0%	5,5%	

### Paesi sviluppati



### Altri paesi





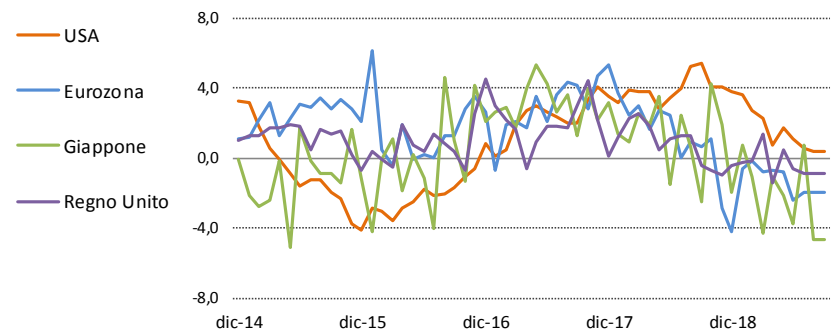
# Produzione industriale

Rilevazioni YoY%		dati al: 30/09/2019				
	Last	3M	6M	12M	24M	
USA	0,4%	1,1%	2,3%	5,4%	2,0%	
Eurozona	-2,0%	-2,4%	-0,8%	0,6%	4,1%	
Giappone	-4,7%	-3,8%	-4,3%	-2,5%	1,3%	
Regno Unito	-0,9%	-0,6%	1,4%	-0,4%	3,0%	

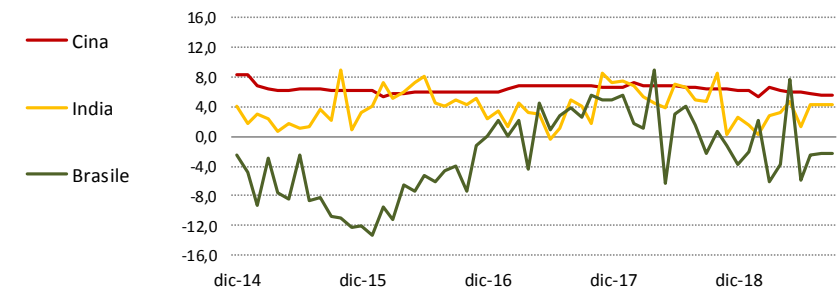
  

Rilevazioni YoY%		dati al: 30/09/2019				
	Last	3M	6M	12M	24M	
Cina	5,6%	6,0%	6,5%	6,4%	6,7%	
India	4,3%	1,2%	2,7%	4,6%	4,1%	
Brasile	-2,3%	-5,9%	-6,1%	-2,4%	2,6%	

Paesi sviluppati



Altri paesi





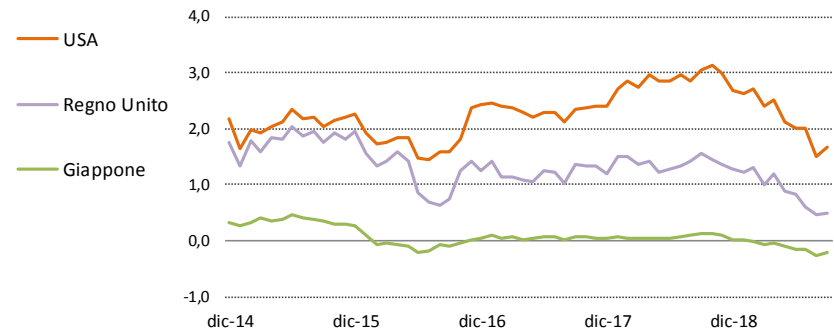
# Tassi governativi decennali

Rilevazioni YoY%		dati al: 30/09/2019				
	Last	3M	6M	12M	24M	
USA	1,7%	2,0%	2,4%	1,7%	2,3%	
Regno Unito	0,5%	0,8%	1,0%	0,5%	1,4%	
Giappone	-0,2%	-0,2%	-0,1%	-0,2%	0,1%	

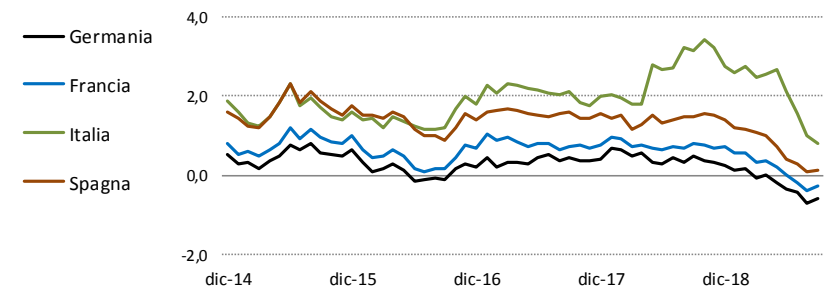
  

Rilevazioni YoY%		dati al: 30/09/2019				
	Last	3M	6M	12M	24M	
Germania	-0,7%	-0,3%	-0,1%	0,5%	0,5%	
Francia	-0,4%	0,0%	0,3%	0,8%	0,7%	
Italia	1,0%	2,1%	2,5%	3,1%	2,1%	
Spagna	0,1%	0,4%	1,1%	1,5%	1,6%	

## Paesi sviluppati



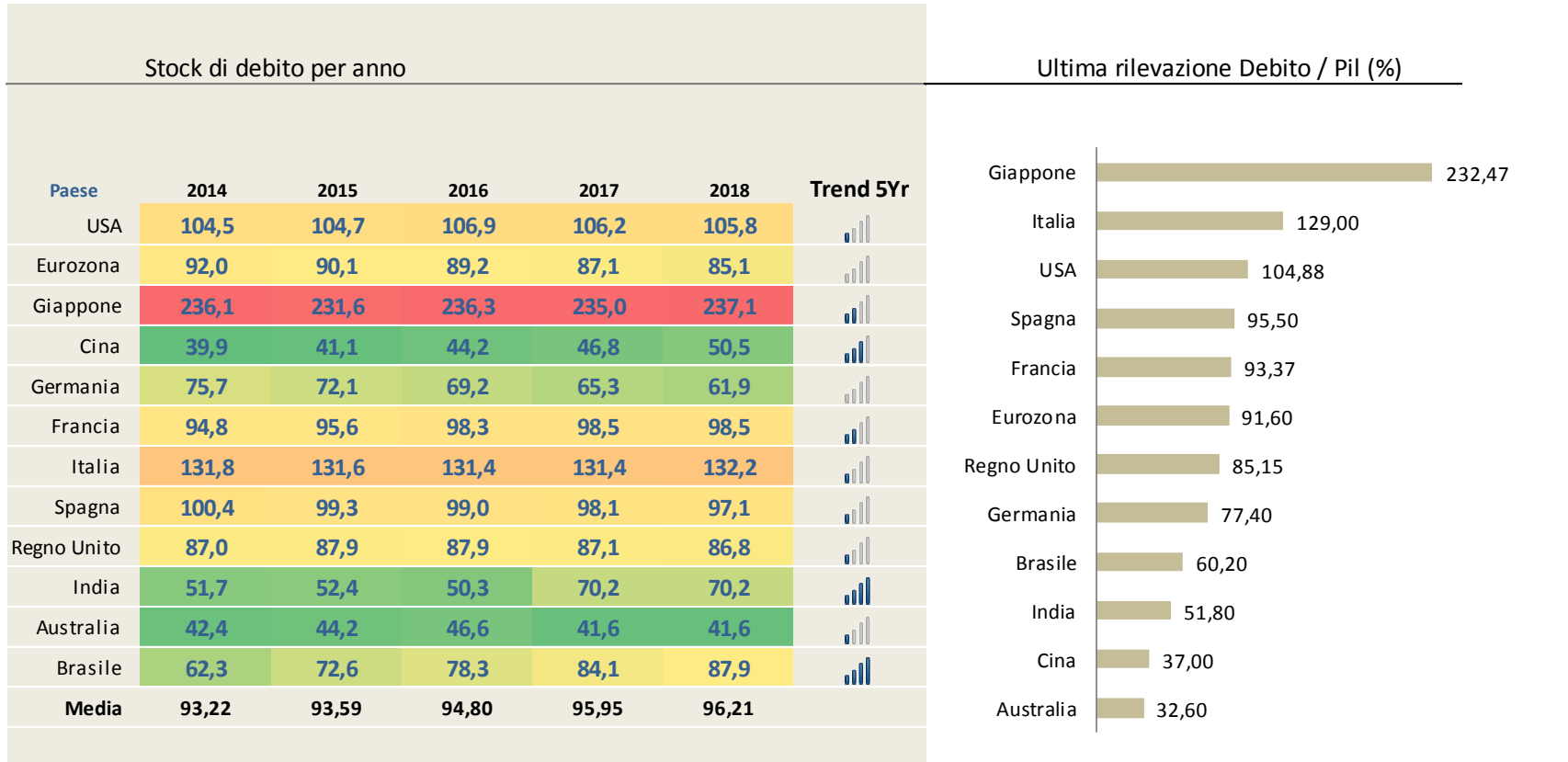
## Altri paesi







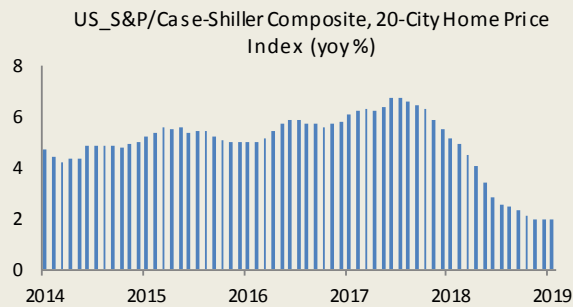
## Debito pubblico in % al Pil



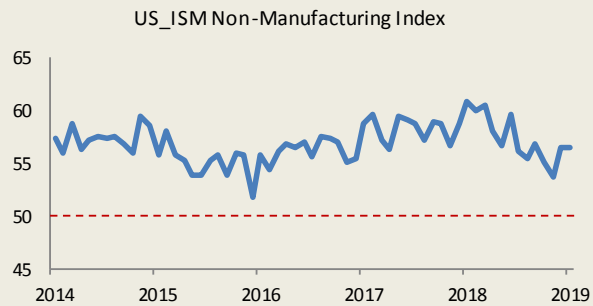


## Sintesi Paese - USA

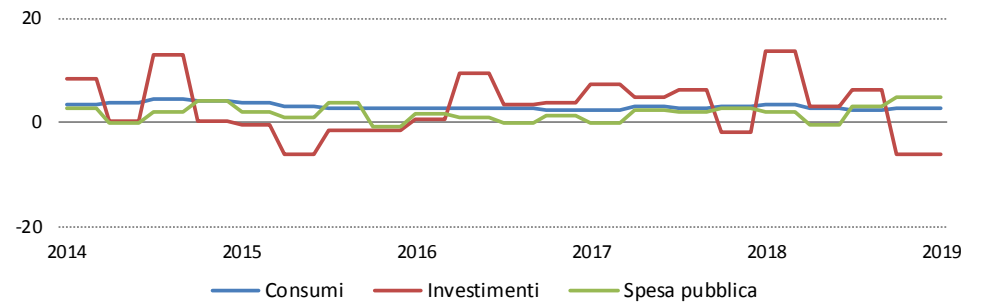
### Mercato immobiliare



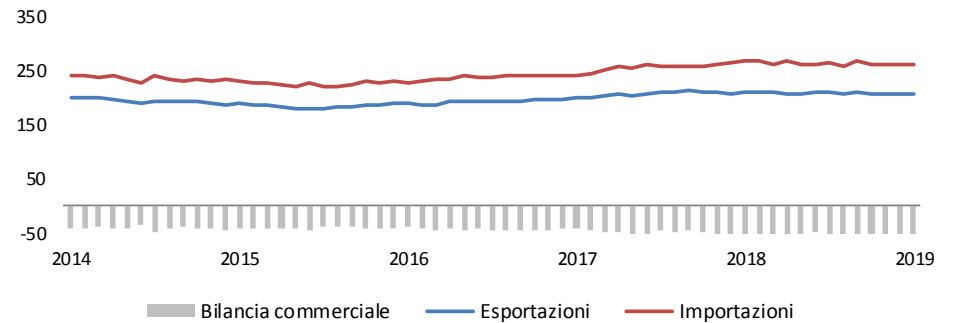
### Sentiment settore dei servizi



### Principali contributori al Pil (variazione % YoY)



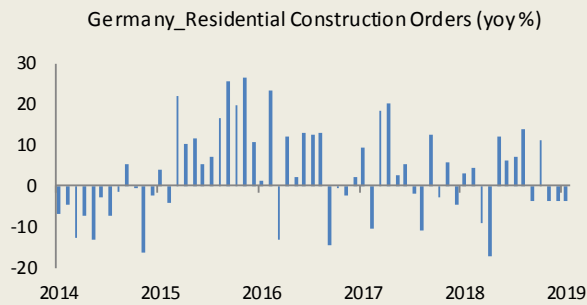
### Bilancia commerciale (Bn\$)



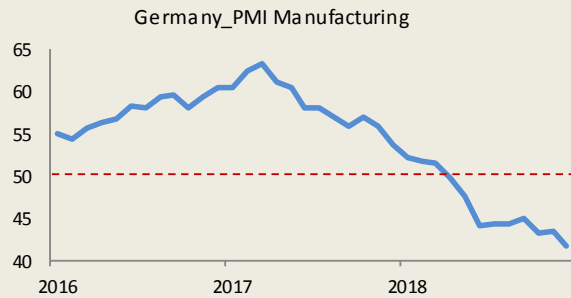


## Sintesi Paese - Germania

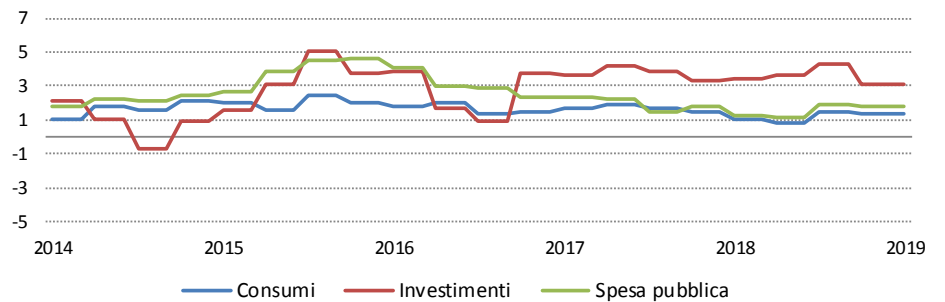
### Mercato immobiliare



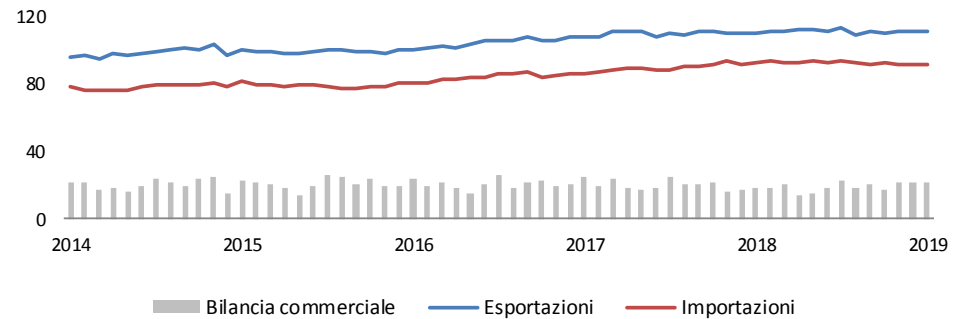
### Sentiment settore industriale



### Principali contributori al Pil (variazione % YoY)



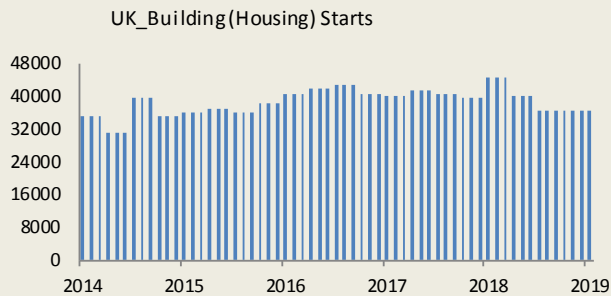
### Bilancia commerciale (Bn€)



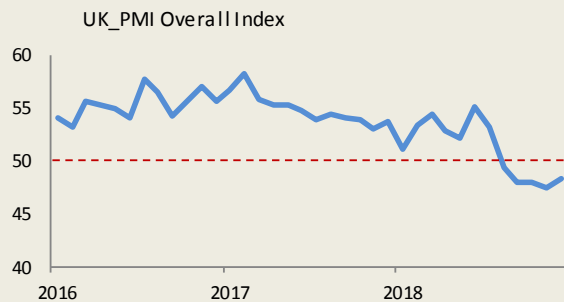


## Sintesi Paese - Regno Unito

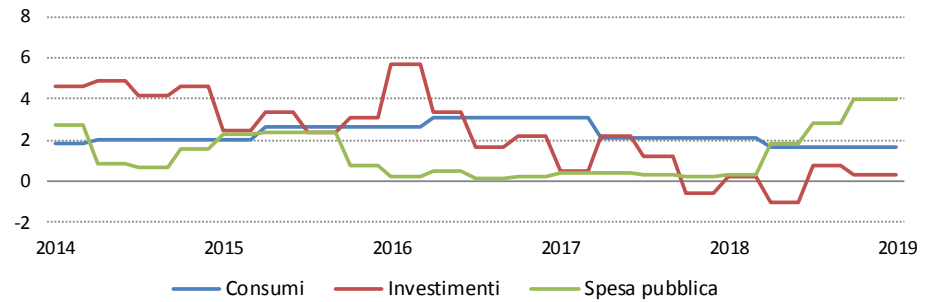
### Mercato immobiliare



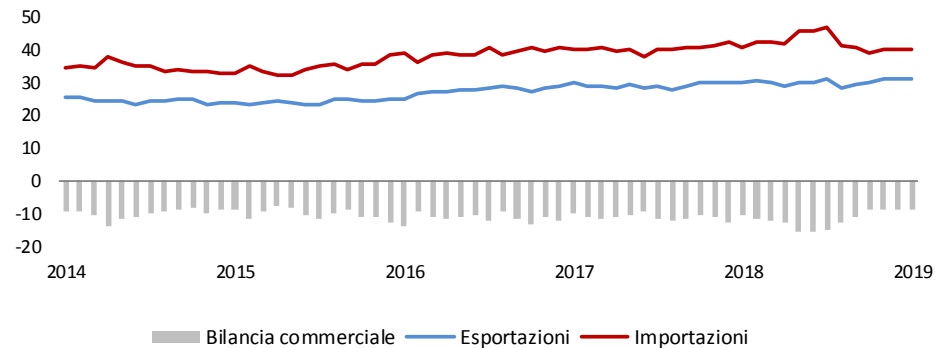
### Sentiment settore industriale



### Principali contributori al Pil (variazione % YoY)



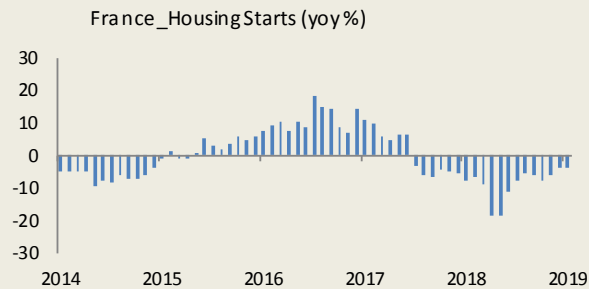
### Bilancia commerciale (Bn£)



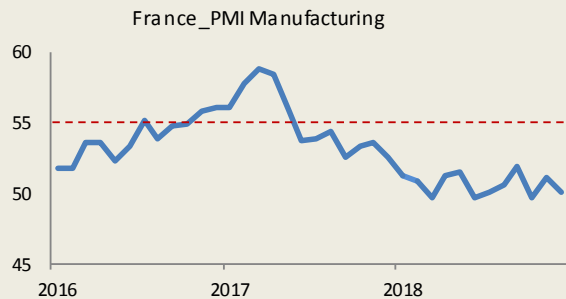


## Sintesi Paese - Francia

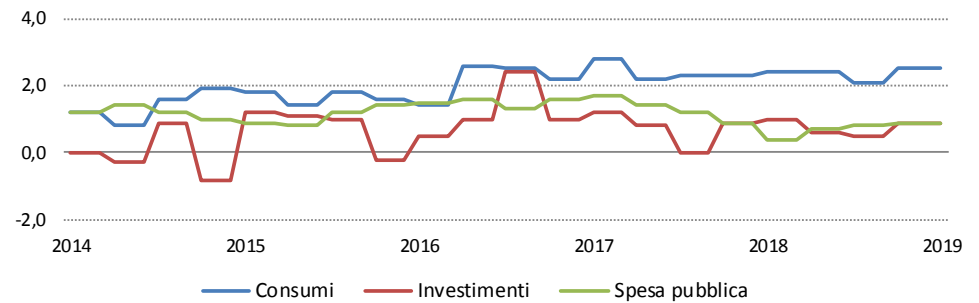
### Mercato immobiliare



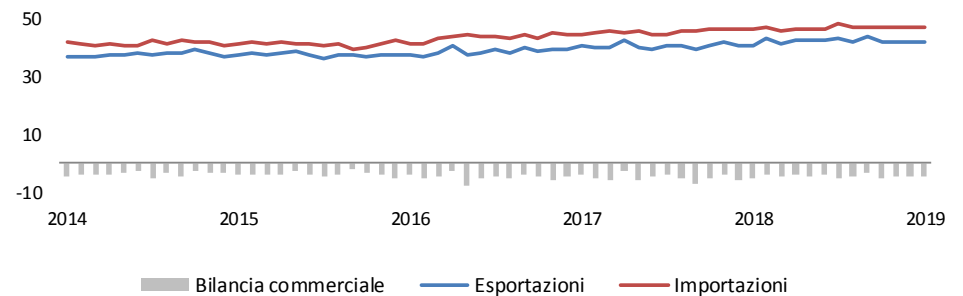
### Sentiment settore industriale



### Principali contributori al Pil (variazione % YoY)



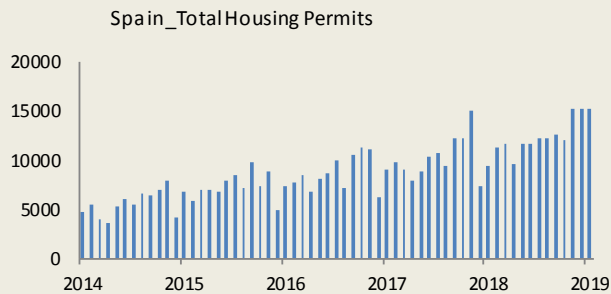
### Bilancia commerciale (Bn€)



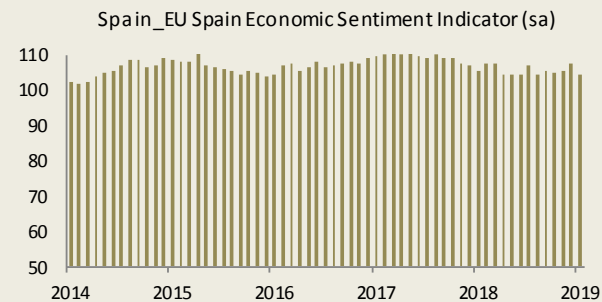


## Sintesi Paese - Spagna

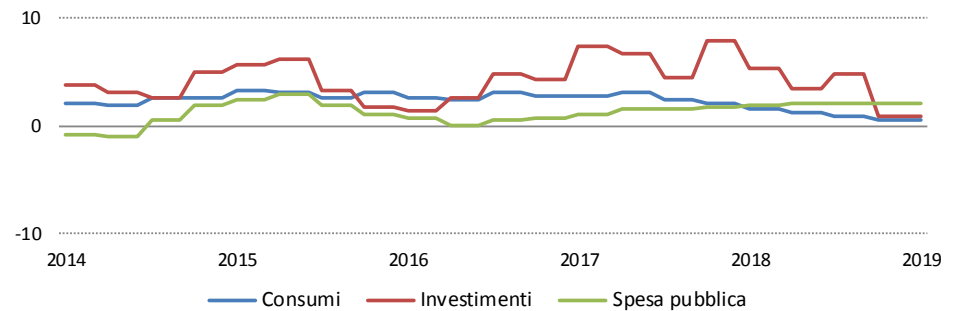
### Mercato immobiliare



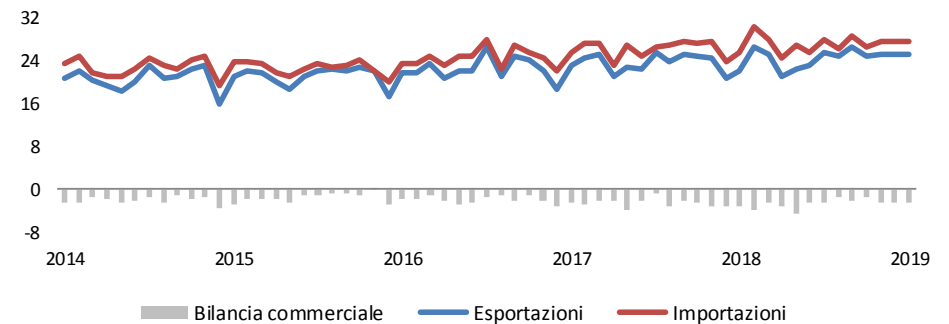
### Sentiment settore industriale



### Principali contributori al Pil (variazione % YoY)



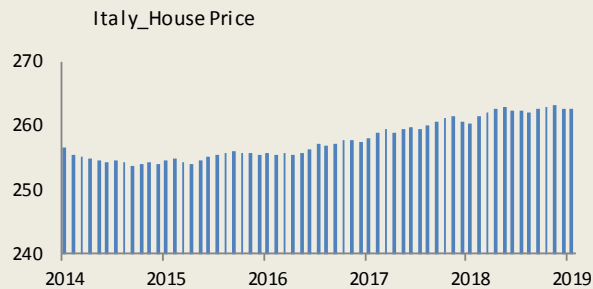
### Bilancia commerciale (Bn€)



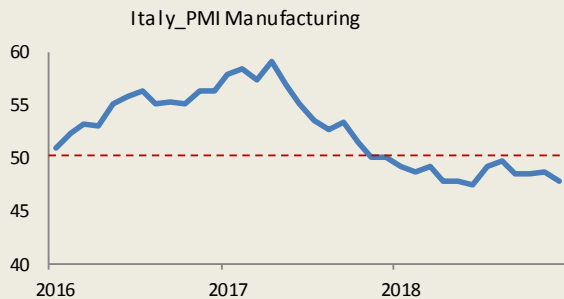


## Sintesi Paese - Italia

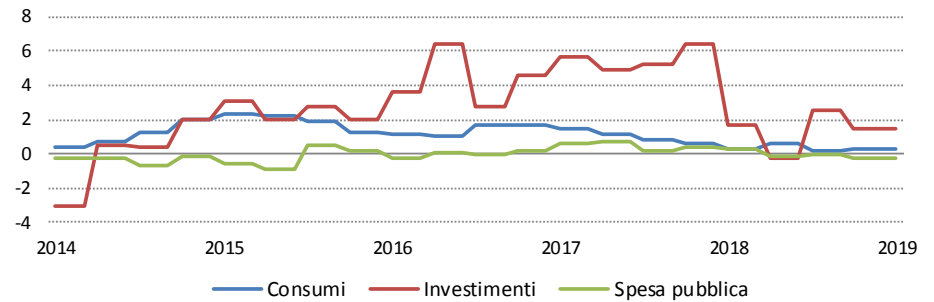
### Mercato immobiliare



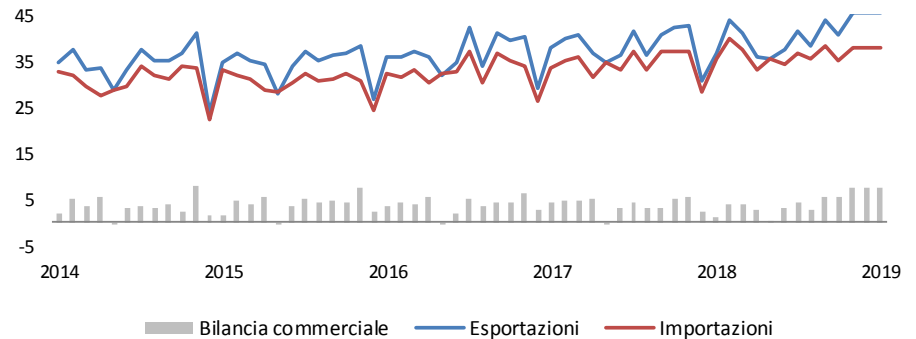
### Sentiment settore industriale



### Principali contributori al Pil (variazione % YoY)



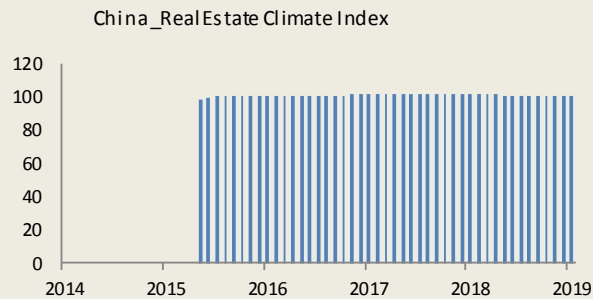
### Bilancia commerciale (Bn€)



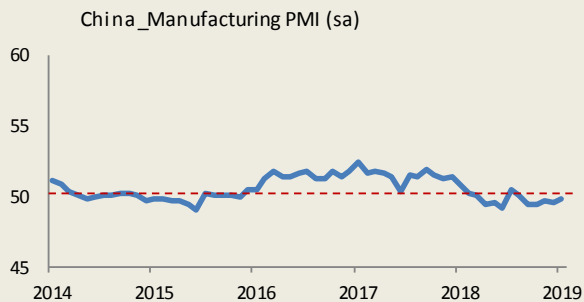


## Sintesi Paese - Cina

### Mercato immobiliare



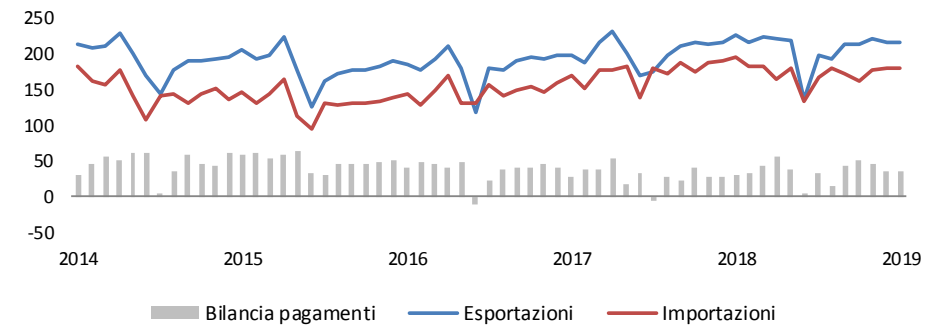
### Sentiment settore industriale



### Consumer Confidence



### Bilancia commerciale (Bn\$)

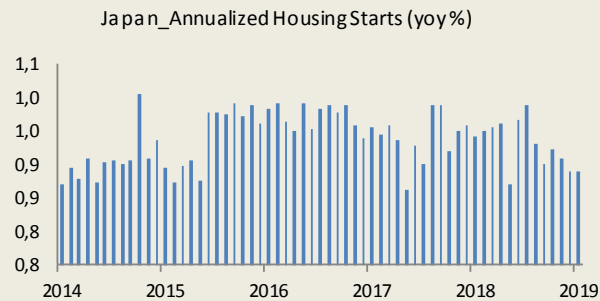




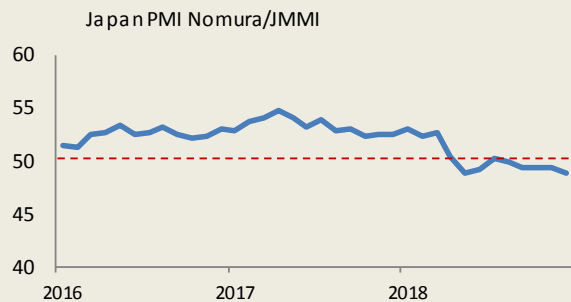


## Sintesi Paese - Giappone

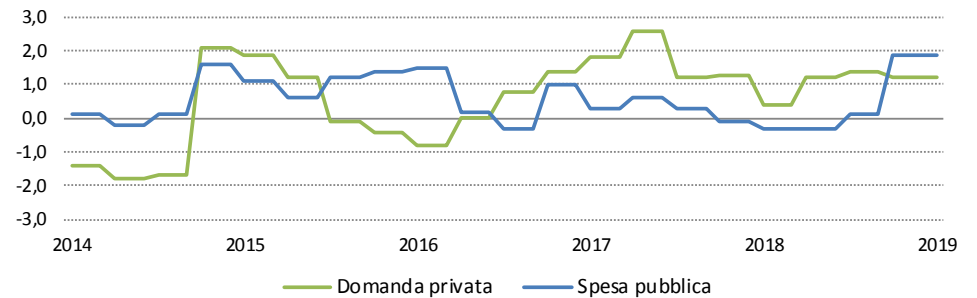
### Mercato immobiliare



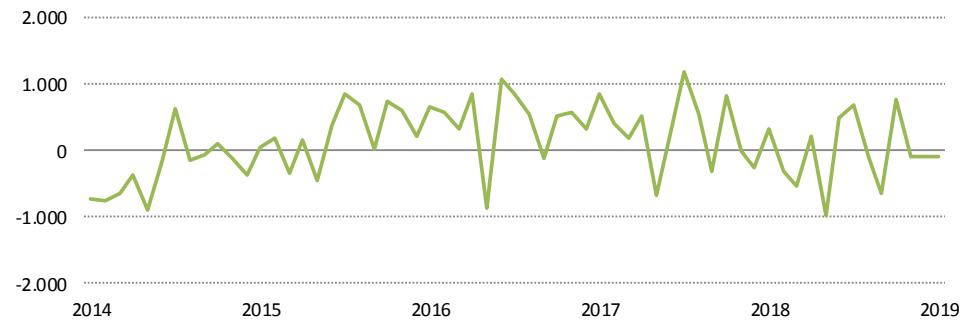
### Sentiment settore industriale



### Principali contributori al Pil (variazione % YoY)



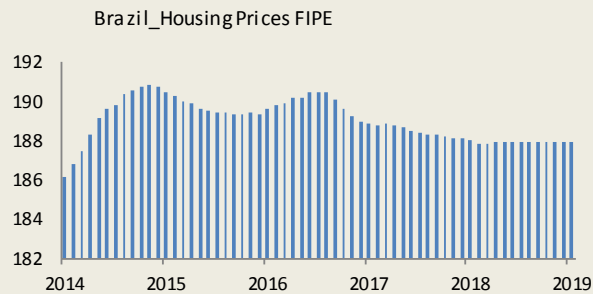
### Saldo bilancia dei pagamenti (Bn Yen)



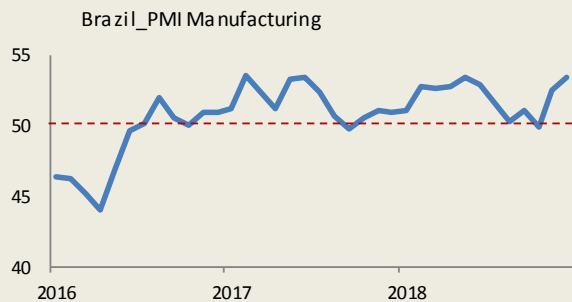


## Sintesi Paese - Brasile

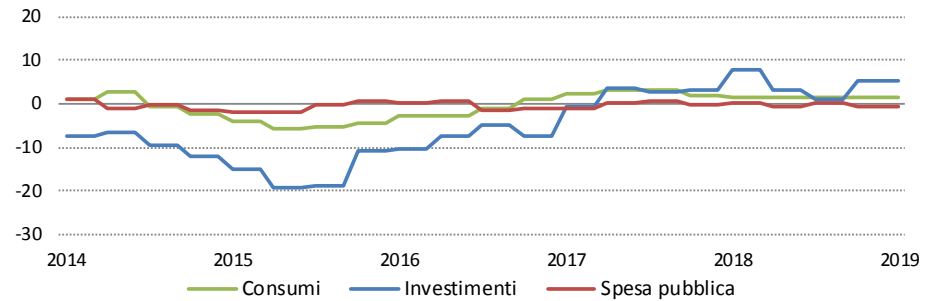
### Mercato immobiliare



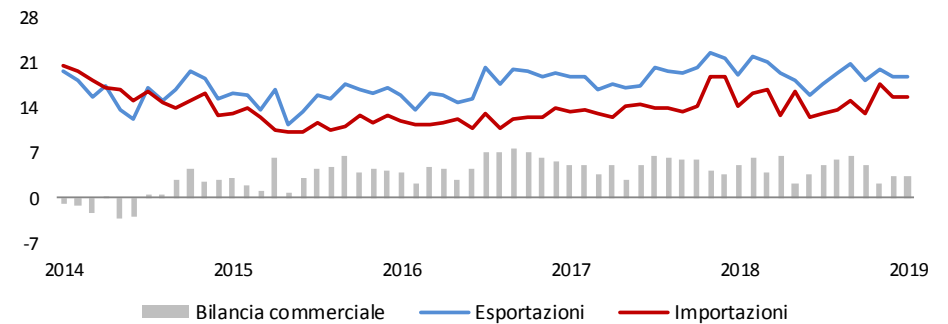
### Sentiment settore industriale



### Principali contributori al Pil (variazione % YoY)



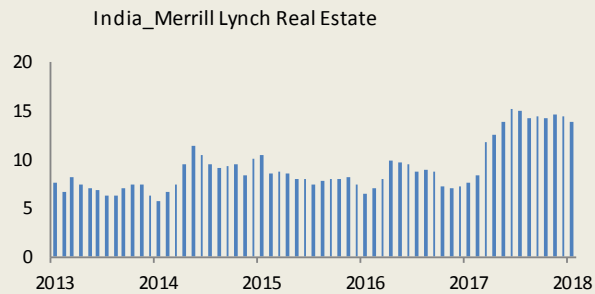
### Bilancia commerciale (Bn\$)



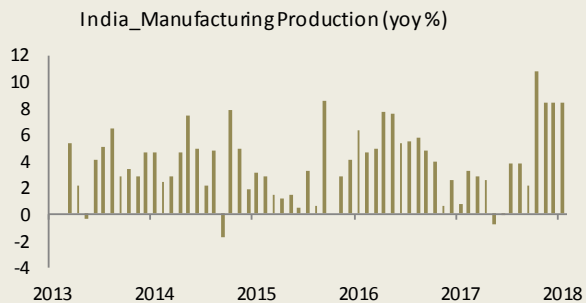


## Sintesi Paese - India

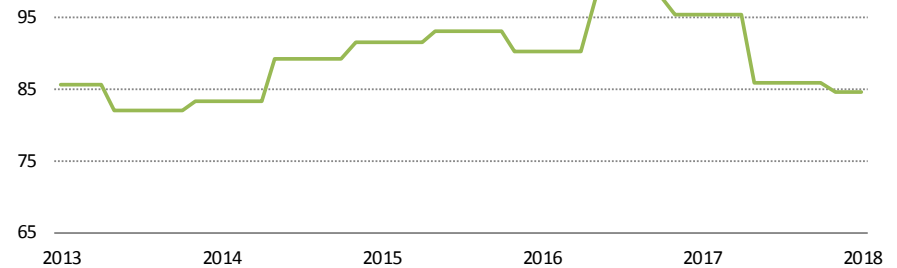
### Mercato immobiliare



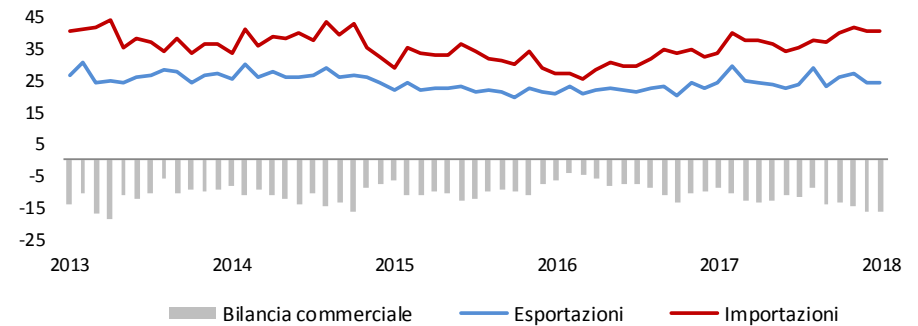
### Indici di produzione



### Consumer Confidence



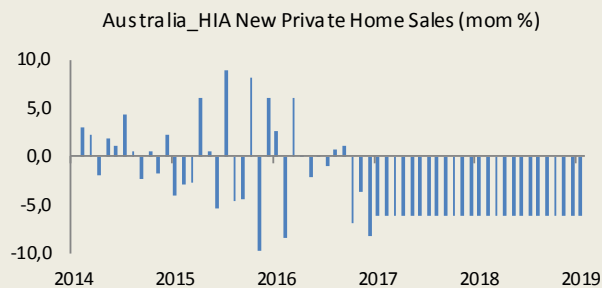
### Bilancia commerciale (Bn\$)



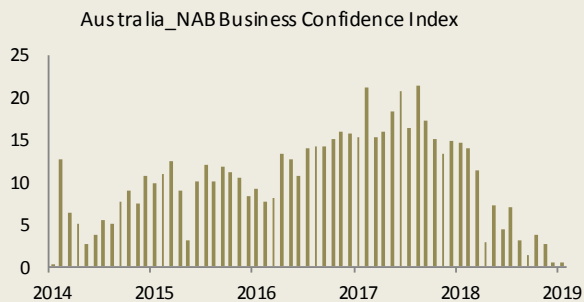


## Sintesi Paese - Australia

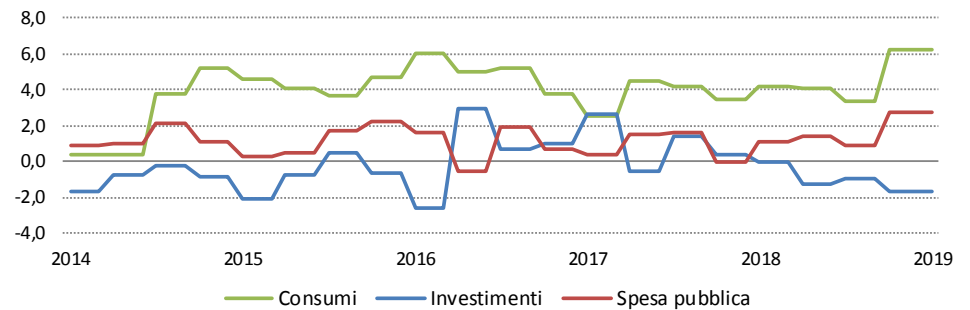
### Mercato immobiliare



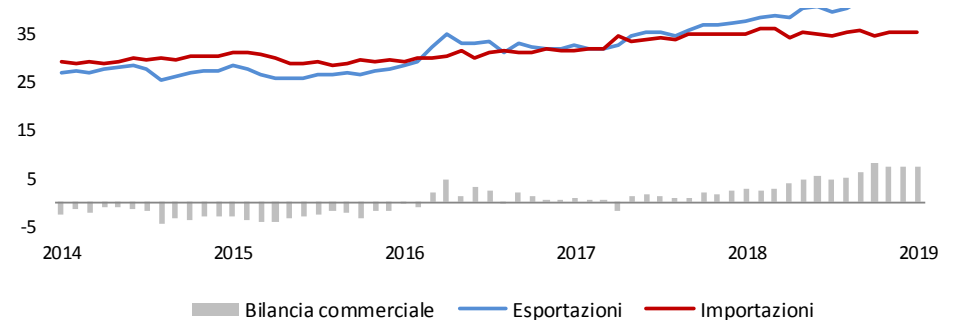
### Sentiment



### Principali contributori al Pil (variazione % YoY)



### Bilancia commerciale (Bn AUD)





Dati macro



**Mercati**



Focus obbligazionario



Focus azionario



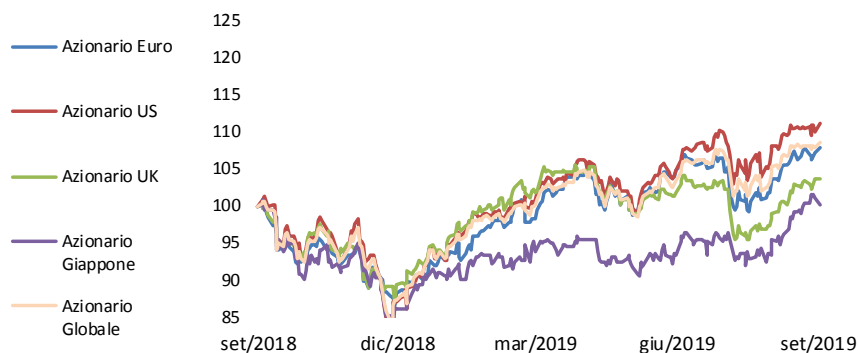
# Mercati azionari sviluppati

Rendimenti*		dati al: 30/09/2019				
	YTD	1M	3M	6M	12M	
Azionario Euro	21,9%	4,3%	3,0%	8,7%	7,9%	
Azionario US	26,6%	2,7%	6,0%	9,2%	11,1%	
Azionario UK	15,7%	4,8%	1,8%	1,6%	3,6%	
Azionario Giappone	16,5%	5,1%	7,5%	6,4%	0,2%	
Azionario Globale	23,3%	3,2%	5,0%	7,7%	8,5%	

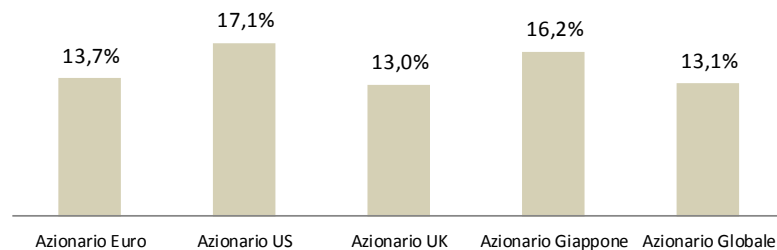
  

Volatilità*		dati al: 30/09/2019				
	YTD	1M	3M	6M	12M	
Azionario Euro	12,9%	8,4%	14,0%	13,0%	13,7%	
Azionario US	14,2%	9,5%	16,5%	14,3%	17,1%	
Azionario UK	11,7%	8,6%	12,8%	11,6%	13,0%	
Azionario Giappone	13,6%	10,8%	14,8%	13,2%	16,2%	
Azionario Globale	11,1%	6,8%	12,7%	11,3%	13,1%	

### Indici a confronto (12 mesi)



### Volatilità negli ultimi 12 mesi



\* Statistiche calcolate su indici Total Return in EUR



# Mercati azionari emergenti

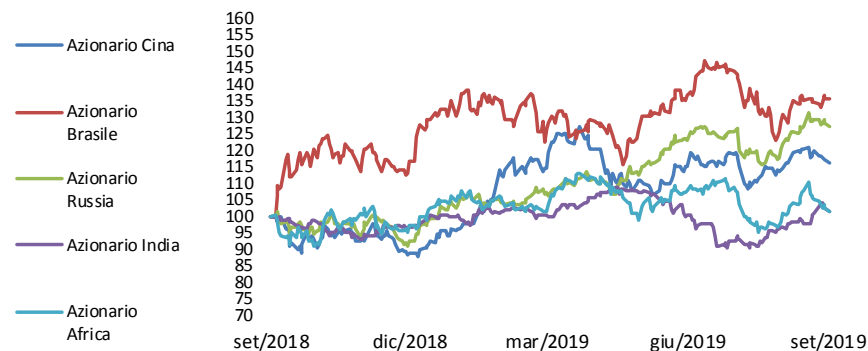
Rendimenti\* dati al: 30/09/2019

	YTD	1M	3M	6M	12M
Azionario Cina	30,8%	1,4%	0,9%	-2,7%	16,2%
Azionario Brasile	16,3%	3,7%	-0,5%	5,9%	35,8%
Azionario Russia	37,4%	4,1%	3,2%	19,6%	27,1%
Azionario India	4,6%	4,6%	1,0%	1,2%	1,3%
Azionario Africa	4,1%	0,5%	-6,0%	-2,0%	1,4%

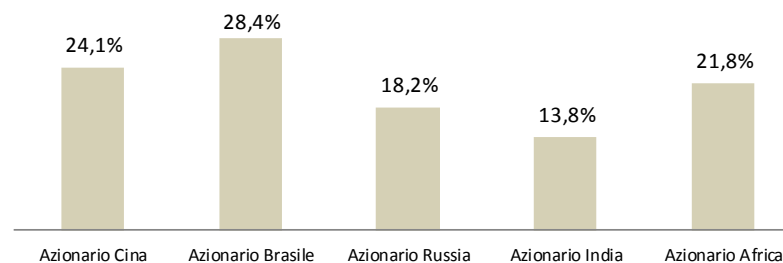
Volatilità\* dati al: 30/09/2019

	YTD	1M	3M	6M	12M
Azionario Cina	23,3%	14,5%	18,7%	22,1%	24,1%
Azionario Brasile	26,2%	16,4%	25,6%	24,5%	28,4%
Azionario Russia	16,6%	16,8%	18,6%	16,8%	18,2%
Azionario India	13,9%	13,5%	17,6%	15,5%	13,8%
Azionario Africa	19,2%	19,9%	20,2%	20,3%	21,8%

Indici a confronto (12 mesi)



Volatilità negli ultimi 12 mesi



\* Statistiche calcolate su indici Total Return in EUR



## Obbligazionario Governativo

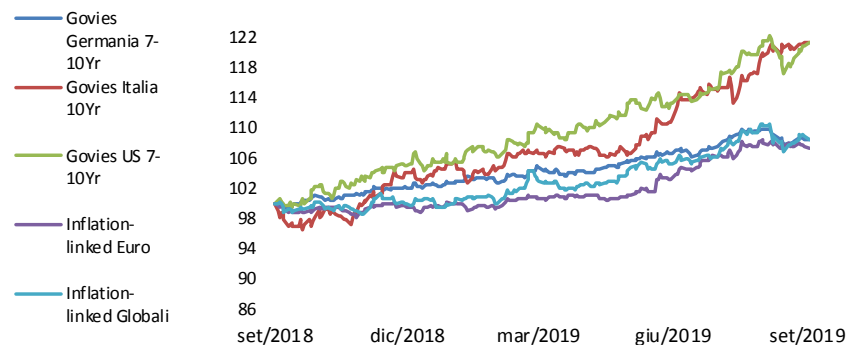
### Rendimenti\* dati al: 30/09/2019

	YTD	1M	3M	6M	12M
Govies Germania 7-10Yr	6,4%	-1,2%	1,7%	3,6%	8,5%
Govies Italia 10Yr	16,5%	1,6%	9,2%	13,8%	21,4%
Govies US 7-10Yr	15,2%	-0,3%	7,0%	9,8%	21,2%
Inflation-linked Euro	8,1%	-0,5%	3,8%	6,7%	7,4%
Inflation-linked Globali	8,8%	-1,5%	3,2%	5,4%	8,5%

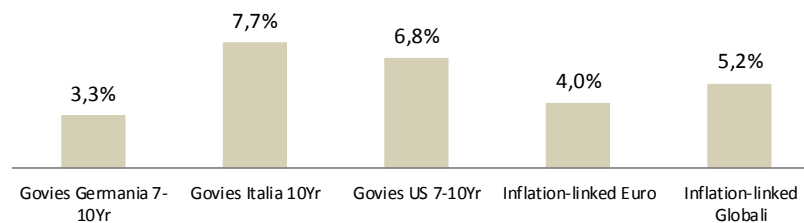
### Volatilità\* dati al: 30/09/2019

	YTD	1M	3M	6M	12M
Govies Germania 7-10Yr	3,3%	4,6%	3,6%	3,4%	3,3%
Govies Italia 10Yr	7,2%	7,0%	9,1%	7,6%	7,7%
Govies US 7-10Yr	6,9%	9,0%	7,2%	6,8%	6,8%
Inflation-linked Euro	4,2%	5,5%	5,1%	4,7%	4,0%
Inflation-linked Globali	5,4%	9,4%	6,8%	5,6%	5,2%

### Indici a confronto (12 mesi)



### Volatilità negli ultimi 12 mesi



\* Statistiche calcolate su indici Total Return in EUR





# Obbligazionario Corporate, High Yield & Emergenti

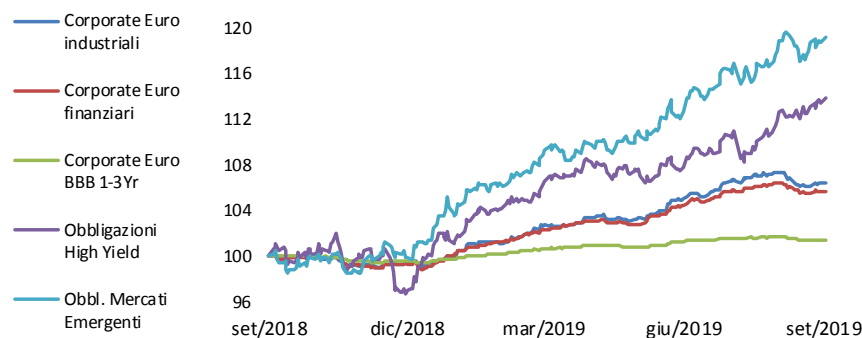
## Rendimenti\* dati al: 30/09/2019

	YTD	1M	3M	6M	12M
Corporate Euro industriali	7,1%	-0,9%	1,3%	3,6%	6,4%
Corporate Euro finanziari	6,4%	-0,7%	1,2%	3,3%	5,7%
Corporate Euro BBB 1-3Yr	1,9%	-0,2%	0,2%	0,8%	1,5%
Obbligazioni High Yield	17,2%	1,1%	5,6%	6,8%	13,8%
Obbl. Mercati Emergenti	19,4%	0,2%	5,8%	8,9%	19,2%

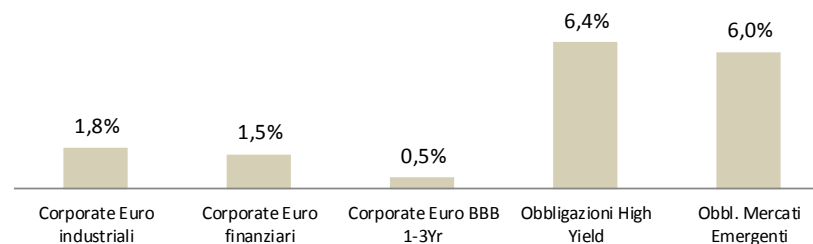
## Volatilità\* dati al: 30/09/2019

	YTD	1M	3M	6M	12M
Corporate Euro industriali	1,8%	2,2%	1,9%	1,9%	1,8%
Corporate Euro finanziari	1,5%	1,4%	1,4%	1,4%	1,5%
Corporate Euro BBB 1-3Yr	0,5%	0,5%	0,4%	0,5%	0,5%
Obbligazioni High Yield	5,8%	5,7%	6,5%	5,7%	6,4%
Obbl. Mercati Emergenti	6,0%	6,5%	6,7%	6,0%	6,0%

## Indici a confronto (12 mesi)



## Volatilità negli ultimi 12 mesi



\* Statistiche calcolate su indici Total Return in EUR



### Mercati valutari

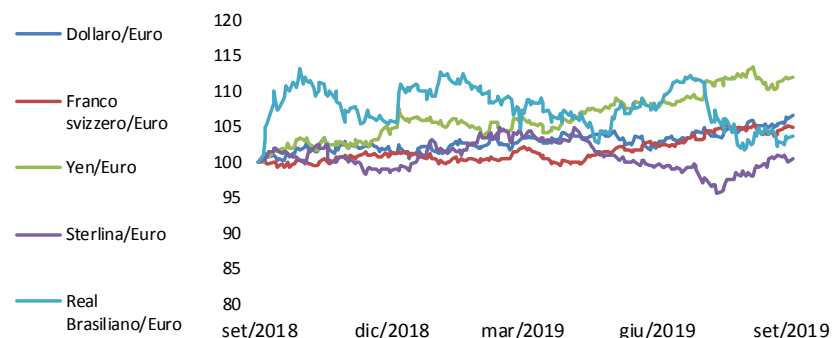
#### Rendimenti\* dati al: 30/09/2019

	YTD	1M	3M	6M	12M
Dollaro/Euro	5,2%	0,8%	4,4%	2,9%	6,5%
Franco svizzero/Euro	3,6%	0,0%	2,1%	2,7%	4,8%
Yen/Euro	6,8%	-0,9%	4,1%	5,6%	12,0%
Sterlina/Euro	1,4%	1,9%	1,0%	-3,0%	0,4%
Real Brasiliano/Euro	-1,9%	0,5%	-3,4%	-2,9%	3,7%

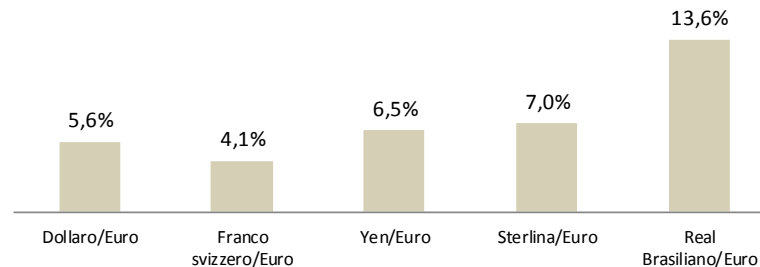
#### Volatilità\* dati al: 30/09/2019

	YTD	1M	3M	6M	12M
Dollaro/Euro	5,2%	5,6%	5,2%	4,9%	5,6%
Franco svizzero/Euro	4,0%	5,1%	4,4%	4,1%	4,1%
Yen/Euro	6,3%	6,8%	6,4%	5,8%	6,5%
Sterlina/Euro	7,1%	7,3%	7,5%	6,2%	7,0%
Real Brasiliano/Euro	13,3%	12,2%	13,9%	12,5%	13,6%

#### Indici a confronto (12 mesi)



#### Volatilità negli ultimi 12 mesi



\* Statistiche calcolate su indici Total Return in EUR



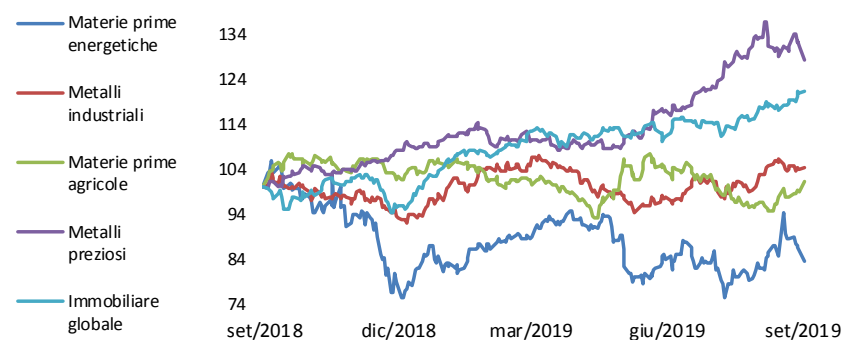
## Materie prime ed immobiliare

Rendimenti*		dati al: 30/09/2019				
	YTD	1M	3M	6M	12M	
Materie prime energetiche	10,9%	1,9%	-0,5%	-6,2%	-16,5%	
Metalli industriali	12,6%	1,3%	6,7%	-2,2%	4,3%	
Materie prime agricole	-0,3%	5,0%	-2,2%	0,9%	1,3%	
Metalli preziosi	18,5%	-3,7%	9,7%	16,1%	28,4%	
Immobiliare globale	26,8%	3,3%	9,3%	8,1%	21,5%	

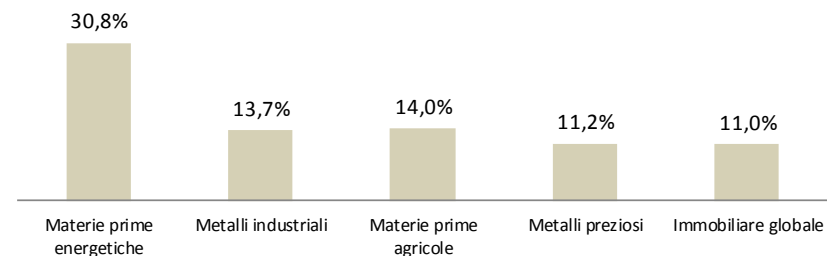
  

Volatilità*		dati al: 30/09/2019				
	YTD	1M	3M	6M	12M	
Materie prime energetiche	27,1%	46,8%	35,7%	29,6%	30,8%	
Metalli industriali	13,5%	11,2%	14,4%	13,3%	13,7%	
Materie prime agricole	14,6%	15,1%	15,6%	16,3%	14,0%	
Metalli preziosi	11,8%	20,9%	15,2%	12,9%	11,2%	
Immobiliare globale	9,7%	7,9%	10,2%	10,0%	11,0%	

Indici a confronto (12 mesi)

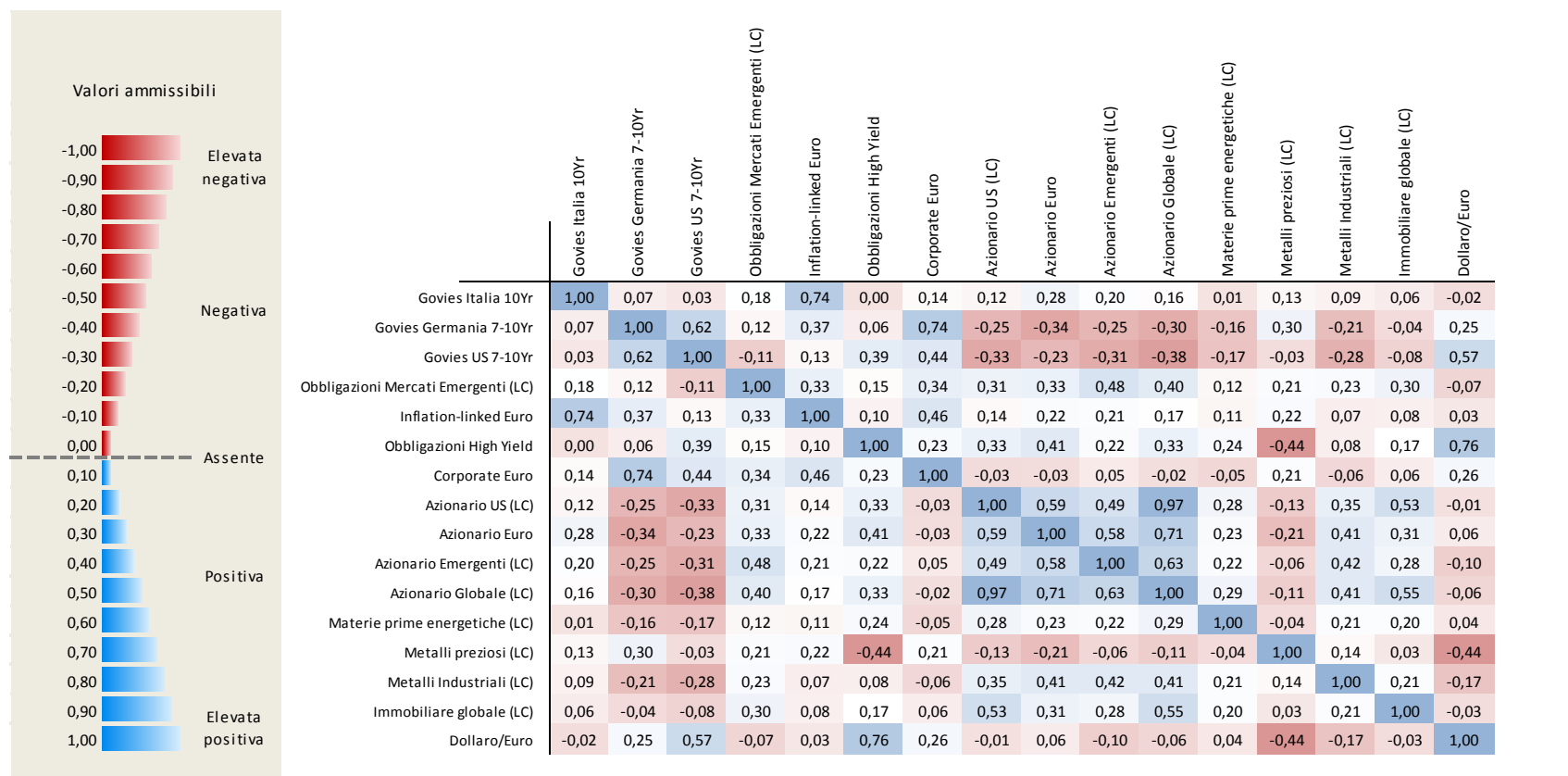


Volatilità negli ultimi 12 mesi



\* Statistiche calcolate su indici Total Return in EUR

## Correlazioni (12 mesi)



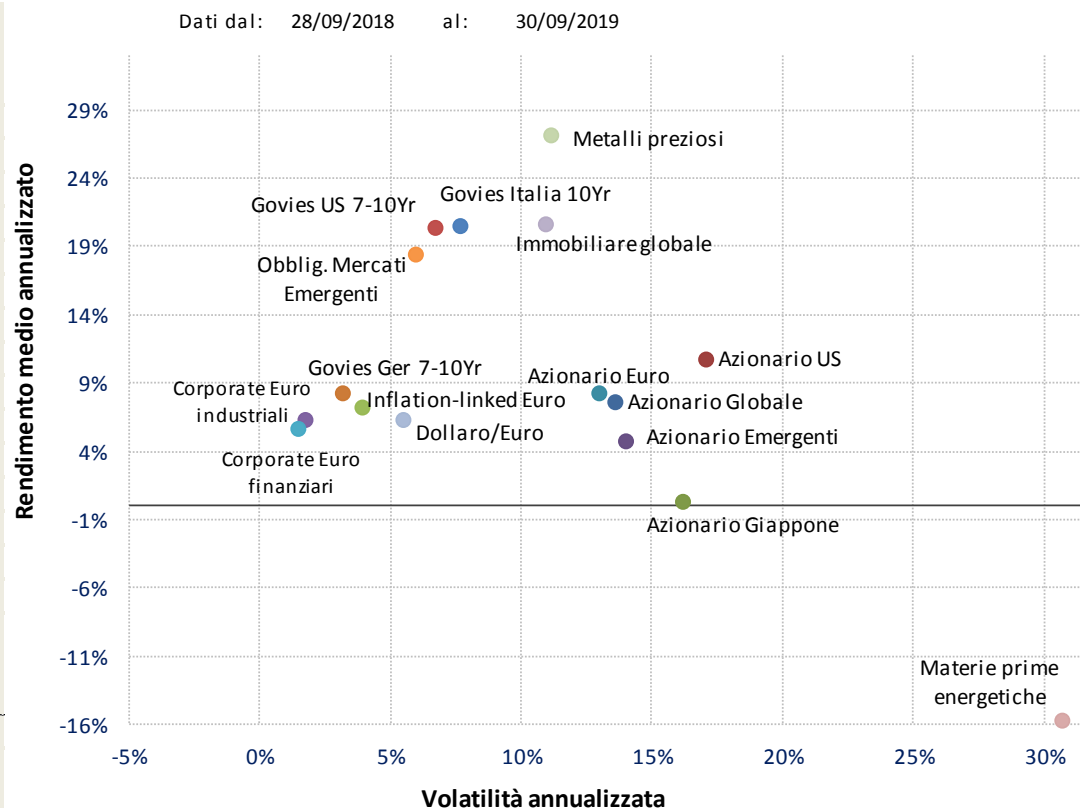
\* Statistiche calcolate su indici Total Return Indici in EUR o in valuta locale (LC)

## Rapporto rischio rendimento (12 mesi)

	Ret% MA*	Vol% MA*	SR
Azionario Euro	7,59%	13,67%	0,58
Azionario US	10,56%	17,12%	0,64
Azionario Giappone	0,19%	16,24%	0,03
Azionario Emergenti	4,57%	14,09%	0,35
Azionario Globale	8,12%	13,09%	0,65
Govies Germania 7-10Yr	8,17%	3,26%	2,63
Govies Italia 10Yr	20,38%	7,73%	2,69
Govies US 7-10Yr	20,25%	6,81%	3,04
Inflation-linked Euro	7,08%	4,02%	1,86
Corporate Euro industriali	6,16%	1,80%	3,64
Corporate Euro finanziari	5,49%	1,51%	3,87
Obblig. Mercati Emergenti	18,30%	6,03%	3,11
Dollaro/Euro	6,21%	5,56%	1,18
Materie prime energetiche	-15,86%	30,79%	-0,51
Metalli preziosi	27,03%	11,20%	2,46
Immobiliare globale	20,55%	10,98%	1,91

**Legenda**

Ret% MA*	Rendimento medio annualizzato
Vol% MA*	Volatilità annualizzata
SR (Sharpe ratio)	Rapporto tra extra-rendimento e volatilità





## Rendimenti annuali

	2010	2011	2012	2013	2014	2015	2016	2017	2018	2019	Media
Azionario Euro	-2,8%	-14,1%	18,1%	21,5%	4,0%	6,4%	3,7%	9,2%	-12,0%	21,9%	4,9%
Azionario US	23,4%	5,3%	13,9%	26,7%	29,6%	12,9%	15,3%	6,9%	0,4%	26,6%	15,7%
Azionario Giappone	23,4%	-9,8%	6,0%	21,2%	10,1%	23,7%	7,3%	11,1%	-10,0%	16,5%	9,3%
Azionario Emergenti	27,8%	-15,6%	16,5%	-6,5%	11,9%	-4,9%	15,0%	20,9%	-10,0%	11,6%	5,7%
Azionario Globale	19,5%	-2,4%	14,0%	21,2%	19,5%	10,4%	10,7%	7,5%	-4,1%	23,3%	11,6%
Govies Germania 7-10Yr	6,9%	12,8%	6,5%	-1,6%	13,3%	0,8%	4,3%	-0,8%	2,7%	6,4%	5,0%
Govies Italia 10Yr	-0,7%	-7,4%	24,5%	8,7%	19,5%	4,3%	1,3%	1,8%	-1,9%	16,5%	6,2%
Govies US 7-10Yr	17,1%	18,9%	2,1%	-10,0%	23,9%	13,1%	4,0%	-10,0%	6,0%	15,2%	7,4%
Inflation-linked Euro	1,0%	-0,9%	11,0%	-3,9%	5,3%	0,8%	3,8%	1,4%	-1,5%	8,1%	2,4%
Corporate Euro industriali	5,1%	3,9%	10,5%	1,7%	8,7%	-1,4%	5,4%	1,8%	-1,1%	7,1%	4,1%
Corporate Euro finanziari	4,3%	-0,5%	17,3%	2,9%	7,6%	0,3%	3,8%	3,2%	-1,5%	6,4%	4,3%
Obblig. Mercati Emergenti	20,3%	11,4%	16,5%	-10,5%	22,6%	12,3%	13,5%	-3,1%	-0,4%	19,4%	9,7%
Dollaro/Euro	7,1%	3,3%	-1,7%	-4,0%	13,6%	11,4%	3,2%	-12,4%	4,7%	5,2%	2,8%
Materie prime energetiche	-4,1%	-13,3%	-11,0%	0,7%	-30,9%	-31,9%	19,8%	-16,1%	-8,4%	10,9%	-9,8%
Metalli preziosi	53,0%	7,8%	4,4%	-33,8%	6,3%	-1,4%	12,8%	-2,7%	0,2%	18,5%	4,5%
Immobiliare globale	29,1%	-2,9%	26,3%	-0,1%	32,1%	11,4%	8,2%	-2,3%	0,0%	26,8%	12,1%
Liquidità	0,4%	0,9%	0,2%	0,1%	0,1%	-0,1%	-0,3%	-0,4%	-0,4%	-0,3%	0,0%

\* Statistiche calcolate su indici Total Return in EUR



## Sharpe ratio annuali - Rapporti rendimento/rischio

	2010	2011	2012	2013	2014	2015	2016	2017	2018	2019	Media
Azionario Euro	-0,13	-0,51	0,83	1,27	0,22	0,27	0,18	0,91	-0,84	2,28	0,45
Azionario US	1,35	0,22	1,14	2,10	2,08	0,61	0,98	0,68	0,04	2,52	1,17
Azionario Giappone	1,19	-0,43	0,36	0,96	0,55	1,07	0,32	0,98	-0,55	1,63	0,61
Azionario Emergenti	1,65	-0,82	1,26	-0,45	0,88	-0,22	0,84	1,88	-0,62	1,24	0,56
Azionario Globale	1,34	-0,19	1,35	2,07	1,70	0,56	0,76	0,88	-0,28	2,83	1,10
Govies Germania 7-10Yr	1,21	1,53	1,03	-0,36	3,92	0,17	1,09	-0,12	0,87	2,59	1,19
Govies Italia 10Yr	-0,20	-0,58	1,98	1,11	3,73	0,64	0,29	0,43	-0,16	3,05	1,03
Govies US 7-10Yr	1,24	1,11	0,16	-1,19	3,67	1,03	0,47	-1,29	0,78	2,93	0,89
Inflation-linked Euro	0,12	-0,22	1,82	-0,90	1,56	0,18	0,97	0,47	-0,29	2,57	0,63
Corporate Euro industriali	1,78	0,81	4,21	0,64	5,22	-0,45	2,28	1,02	-0,41	5,19	2,03
Corporate Euro finanziari	1,33	-0,33	6,76	1,25	5,33	0,19	2,09	2,20	-0,72	5,77	2,39
Obblig. Mercati Emergenti	2,12	1,02	1,97	-1,14	2,79	0,93	1,51	-0,39	-0,01	4,31	1,31
Dollaro/Euro	0,54	0,19	-0,23	-0,54	2,10	0,92	0,42	-1,61	0,69	1,36	0,38
Materie prime energetiche	-0,22	-0,61	-0,50	0,04	-1,43	-0,92	0,56	-0,73	-0,30	0,54	-0,36
Metalli preziosi	2,66	0,27	0,24	-1,46	0,40	-0,08	0,81	-0,21	0,06	2,09	0,48
Immobiliare globale	1,87	-0,21	2,52	-0,01	3,27	0,66	0,58	-0,20	0,03	3,73	1,22

\* Statistiche calcolate su indici Total Return in EUR



Dati macro



Mercati



**Focus obbligazionario**



Focus azionario





## Governativi a medio-lungo termine

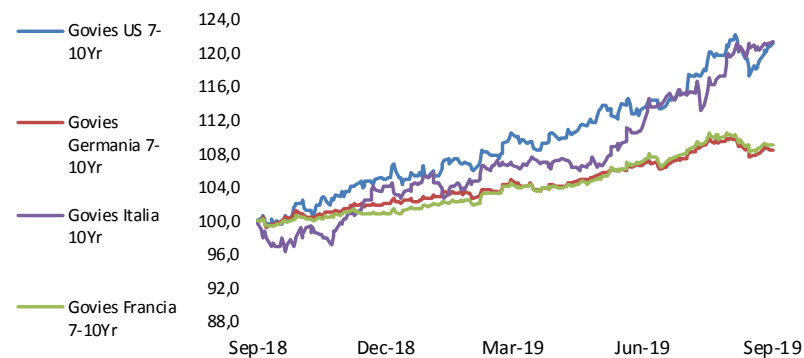
Rendimenti\* dati al: 30/09/2019

	YTD	1M	3M	6M	12M
Govies US 7-10Yr	15,2%	-0,3%	7,0%	9,8%	21,2%
Govies Germania 7-10Yr	6,4%	-1,2%	1,7%	3,6%	8,5%
Govies Italia 10Yr	16,5%	1,6%	9,2%	13,8%	21,4%
Govies Francia 7-10Yr	8,2%	-1,04%	2,0%	4,5%	9,1%

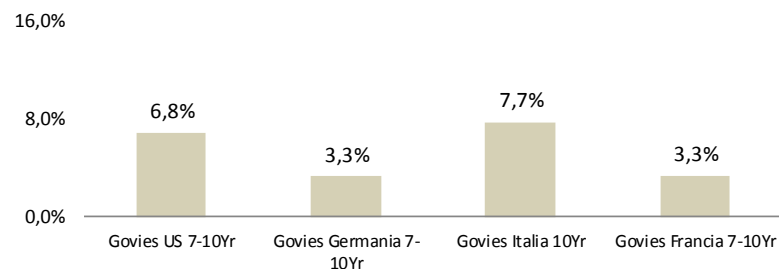
Volatilità\* dati al: 30/09/2019

	YTD	1M	3M	6M	12M
Govies US 7-10Yr	6,9%	9,0%	7,2%	6,8%	6,8%
Govies Germania 7-10Yr	3,3%	4,6%	3,6%	3,4%	3,3%
Govies Italia 10Yr	7,2%	7,0%	9,1%	7,6%	7,7%
Govies Francia 7-10Yr	3,6%	5,0%	4,2%	3,8%	3,3%

Indici a confronto (12 mesi)



Volatilità negli ultimi 12 mesi



\* Statistiche calcolate su indici Total Return  
Indici in EUR o in valuta locale (LC)



## Governativi a breve termine

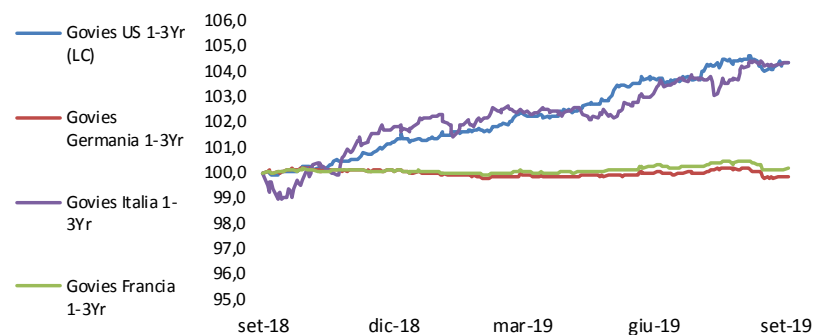
Rendimenti\* dati al: 30/09/2019

	YTD	1M	3M	6M	12M
Govies US 1-3Yr (LC)	3,0%	-0,1%	0,6%	2,0%	4,4%
Govies Germania 1-3Yr	-0,2%	-0,3%	-0,1%	-0,1%	-0,1%
Govies Italia 1-3Yr	2,5%	0,2%	1,2%	1,9%	4,4%
Govies Francia 1-3Yr	0,1%	-0,3%	-0,1%	0,1%	0,2%

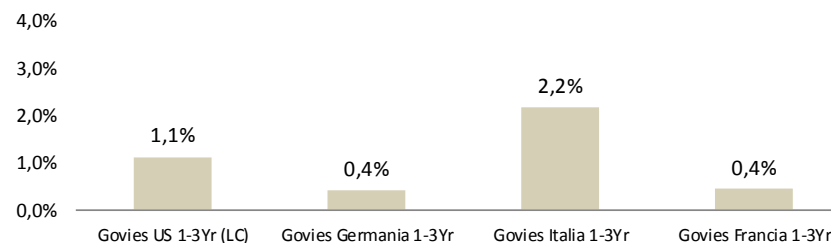
Volatilità\* dati al: 30/09/2019

	YTD	1M	3M	6M	12M
Govies US 1-3Yr (LC)	1,2%	1,5%	1,5%	1,3%	1,1%
Govies Germania 1-3Yr	0,4%	0,7%	0,5%	0,5%	0,4%
Govies Italia 1-3Yr	1,7%	1,2%	1,9%	1,7%	2,2%
Govies Francia 1-3Yr	0,5%	0,7%	0,6%	0,5%	0,4%

Indici a confronto (12 mesi)



Volatilità negli ultimi 12 mesi

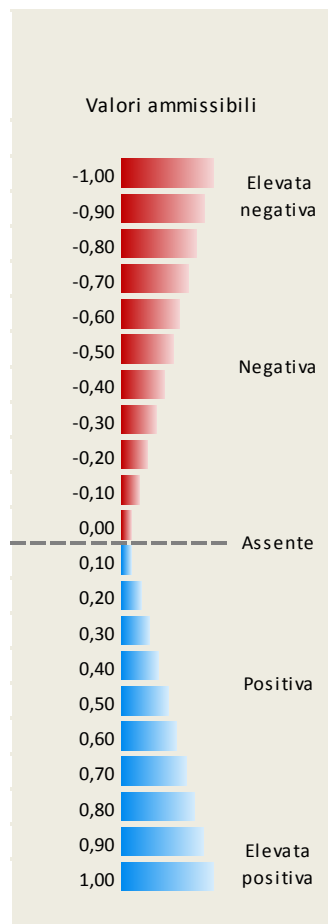


\* Statistiche calcolate su indici Total Return  
Indici in EUR o in valuta locale (LC)





# Correlazioni Governativi 7-10Yr (12 mesi)



	Govies US 7-10Yr	Govies Germania 7-10Yr	Govies Italia 10Yr	Govies Francia 7-10Yr
Govies US 7-10Yr	1,00	0,62	0,03	0,56
Govies Germania 7-10Yr	0,62	1,00	0,07	0,92
Govies Italia 10Yr	0,03	0,07	1,00	0,29
Govies Francia 7-10Yr	0,56	0,92	0,29	1,00

\* Statistiche calcolate su indici Total Return  
Indici in EUR o in valuta locale (LC)

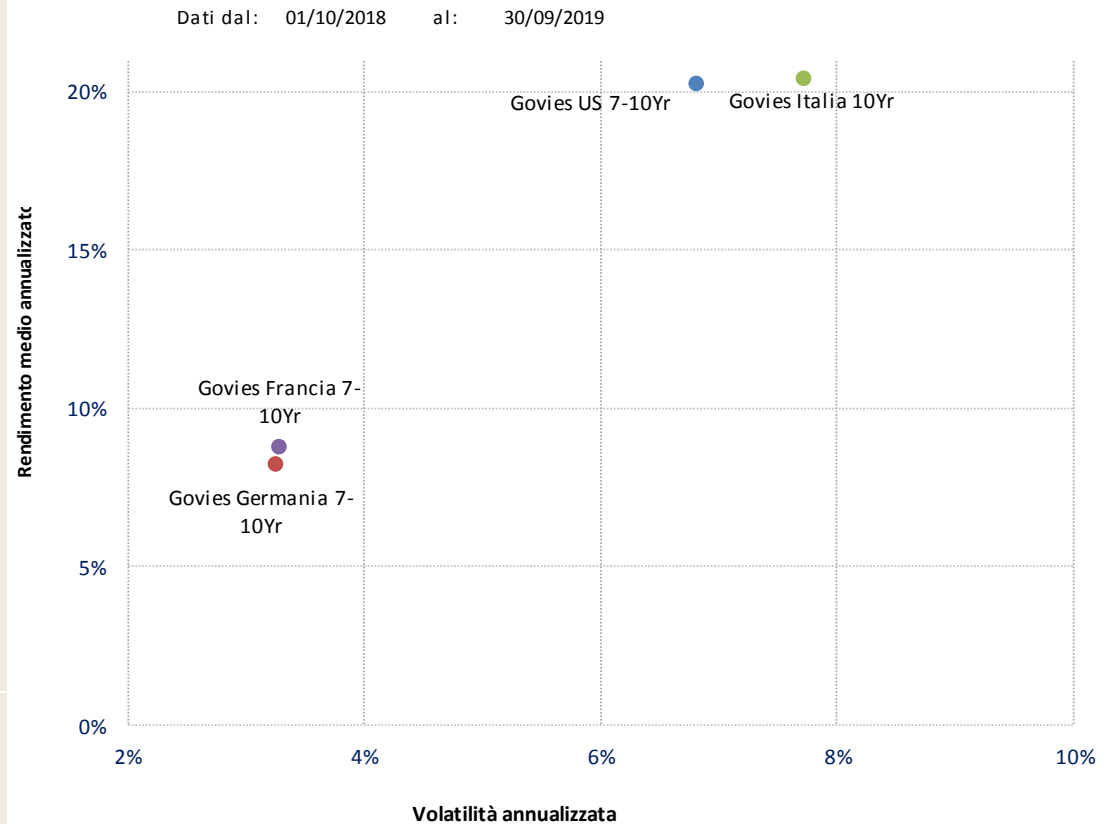


## Rischio rendimento - Governativi 7-10Yr (12 mesi)

	Ret% MA*	Vol% MA*	Sharpe R.
Govies US 7-10Yr	20,25%	6,81%	3,04
Govies Germania 7-10Yr	8,17%	3,26%	2,63
Govies Italia 10Yr	20,38%	7,73%	2,69
Govies Francia 7-10Yr	8,73%	3,30%	2,76

Legenda	
Ret% MA*	Rendimento medio annualizzato
Vol% MA*	Volatilità annualizzata
Sharpe R.	Rapporto tra extra-rendimento e volatilità



\* Statistiche calcolate su indici Total Return  
Indici in EUR o in valuta locale (LC)











Dati macro



Mercati



Focus obbligazionario



**Focus azionario**



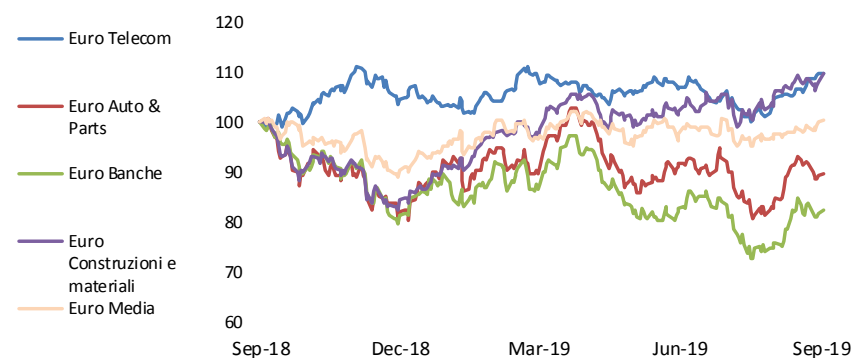
## Settori azionari Europa (1/2)

	Rendimenti*				
	YTD	1M	3M	6M	12M
	dati al: 30/09/2019				
Euro Telecom	4,7%	4,6%	2,8%	1,9%	9,8%
Euro Auto & Parts	8,7%	6,0%	-2,0%	-1,4%	-10,2%
Euro Banche	0,8%	8,7%	-0,5%	-6,0%	-17,7%
Euro Costruzioni e materiali	29,2%	3,4%	7,3%	11,3%	9,8%
Euro Media	10,2%	2,6%	2,7%	3,2%	0,4%

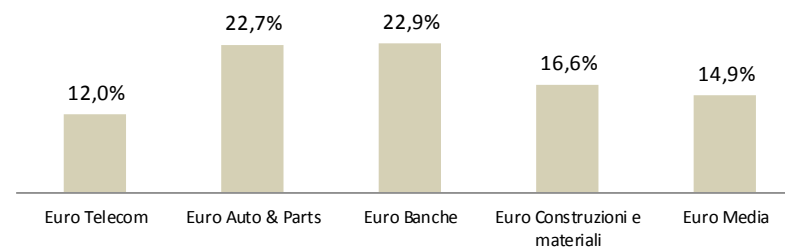
  

	Volatilità*				
	YTD	1M	3M	6M	12M
	dati al: 30/09/2019				
Euro Telecom	10,6%	7,0%	11,0%	10,2%	12,0%
Euro Auto & Parts	21,8%	18,0%	21,0%	20,7%	22,7%
Euro Banche	23,1%	25,7%	24,4%	22,2%	22,9%
Euro Costruzioni e materiali	14,9%	11,6%	17,4%	15,7%	16,6%
Euro Media	14,0%	8,5%	13,8%	13,5%	14,9%

## Indici a confronto (12 mesi)



## Volatilità negli ultimi 12 mesi



\* Statistiche calcolate su indici Total Return in EUR



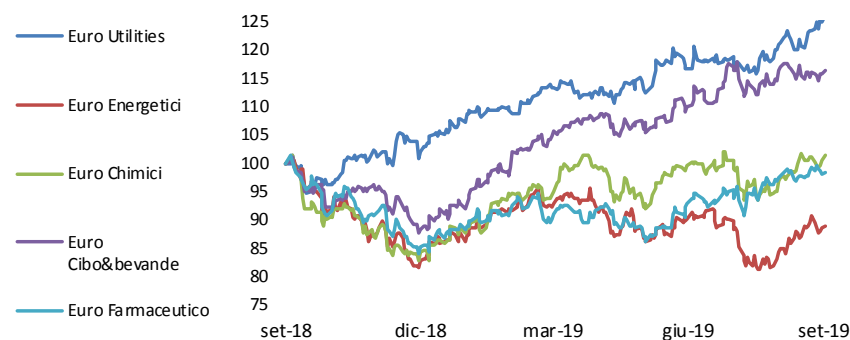
## Settori azionari Europa (2/2)

	Rendimenti*				
	YTD	1M	3M	6M	12M
Euro Utilities	22,8%	4,1%	8,1%	11,4%	26,2%
Euro Energetici	7,0%	4,6%	-1,5%	-4,4%	-11,2%
Euro Chimici	19,9%	4,0%	1,8%	6,8%	1,4%
Euro Cibo&bevande	30,8%	-0,5%	5,8%	10,0%	16,3%
Euro Farmaceutico	14,9%	0,5%	6,0%	8,0%	-1,7%

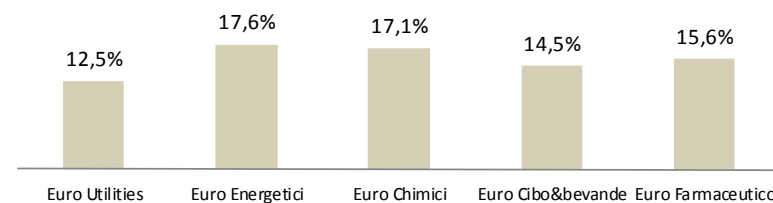
  

	Volatilità*				
	YTD	1M	3M	6M	12M
Euro Utilities	11,3%	13,9%	12,9%	12,3%	12,5%
Euro Energetici	16,4%	17,3%	18,1%	17,4%	17,6%
Euro Chimici	16,4%	10,8%	16,6%	16,5%	17,1%
Euro Cibo&bevande	13,6%	11,5%	15,0%	13,4%	14,5%
Euro Farmaceutico	14,9%	9,7%	15,4%	14,9%	15,6%

## Indici a confronto (12 mesi)



## Volatilità negli ultimi 12 mesi



\* Statistiche calcolate su indici Total Return in EUR



## Settori azionari USA (1/2)

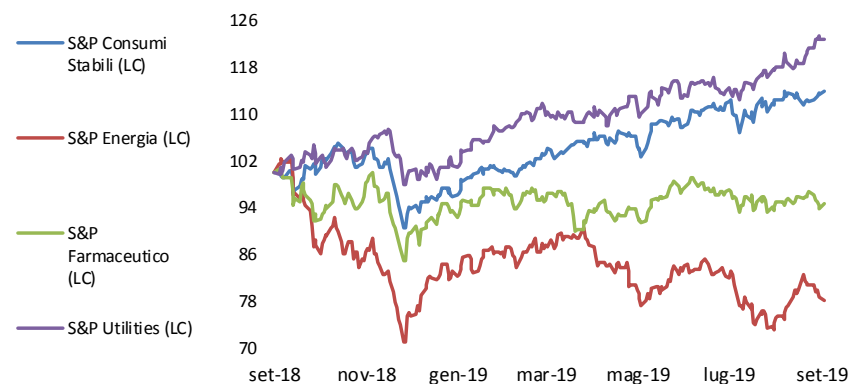
## Rendimenti Indici\* dati al: 30/09/2019

	YTD	1M	3M	6M	12M
S&P Consumi Stabili (LC)	20,9%	1,4%	5,6%	9,5%	14,0%
S&P Energia (LC)	3,2%	3,7%	-7,1%	-10,5%	-21,8%
S&P Farmaceutico (LC)	4,2%	-0,3%	-2,7%	-1,8%	-5,3%
S&P Utilities (LC)	22,3%	4,0%	8,4%	11,3%	22,9%

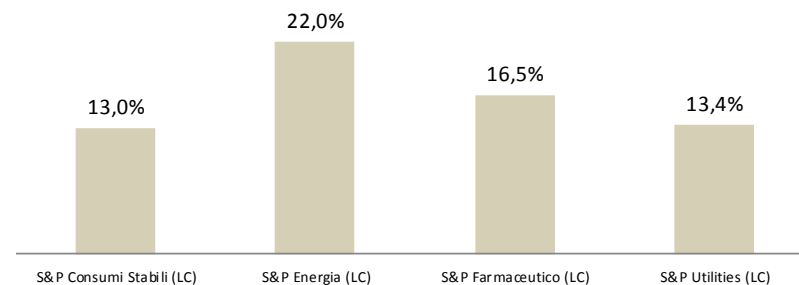
## Volatilità Indici\* dati al: 30/09/2019

	YTD	1M	3M	6M	12M
S&P Consumi Stabili (LC)	11,2%	7,8%	12,9%	11,6%	13,0%
S&P Energia (LC)	19,0%	19,0%	21,0%	19,4%	22,0%
S&P Farmaceutico (LC)	13,7%	9,3%	13,4%	13,3%	16,5%
S&P Utilities (LC)	11,7%	10,2%	10,5%	11,6%	13,4%

## Indici a confronto (12 mesi)



## Volatilità negli ultimi 12 mesi



\* Statistiche calcolate su indici Total Return in valuta locale (LC)



## Settori azionari USA (2/2)

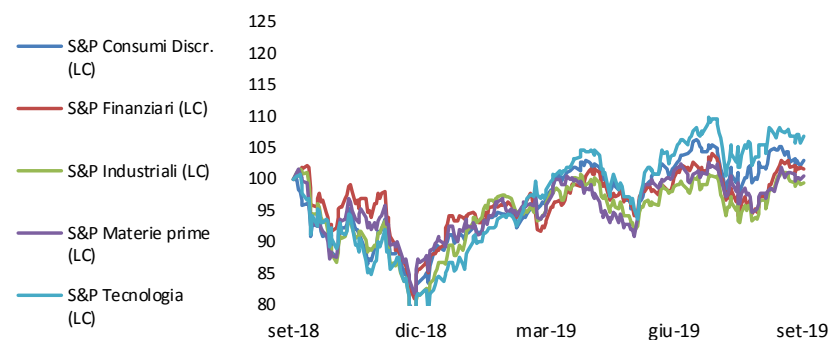
## Rendimenti\* dati al: 30/09/2019

	YTD	1M	3M	6M	12M
S&P Consumi Discr. (LC)	21,9%	1,0%	1,2%	6,0%	3,0%
S&P Finanziari (LC)	17,6%	4,5%	1,4%	9,0%	1,6%
S&P Industriali (LC)	20,8%	2,9%	0,5%	3,6%	-0,6%
S&P Materie prime (LC)	15,2%	2,8%	-0,7%	5,0%	0,5%
S&P Tecnologia (LC)	29,9%	1,4%	3,0%	8,8%	6,9%

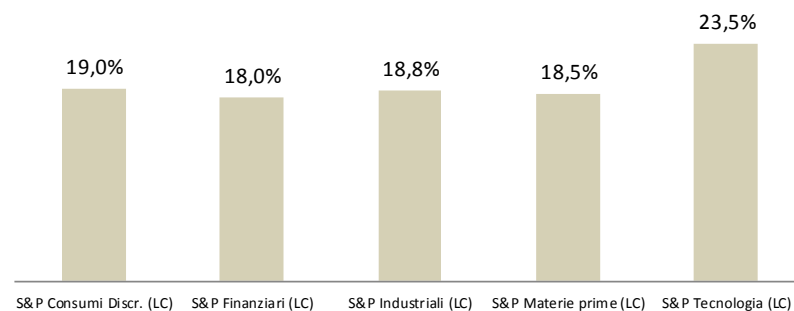
## Volatilità\* dati al: 30/09/2019

	YTD	1M	3M	6M	12M
S&P Consumi Discr. (LC)	14,8%	12,0%	16,3%	14,8%	19,0%
S&P Finanziari (LC)	15,8%	12,0%	17,7%	16,2%	18,0%
S&P Industriali (LC)	16,2%	11,5%	16,8%	16,1%	18,8%
S&P Materie prime (LC)	16,3%	11,7%	15,7%	15,9%	18,5%
S&P Tecnologia (LC)	19,1%	15,1%	19,9%	18,6%	23,5%

## Indici a confronto (12 mesi)



## Volatilità negli ultimi 12 mesi



\* Statistiche calcolate su indici Total Return in valuta locale (LC)



## Settori azionari mercati emergenti (1/2)

## Rendimenti\*

dati al: 30/09/2019

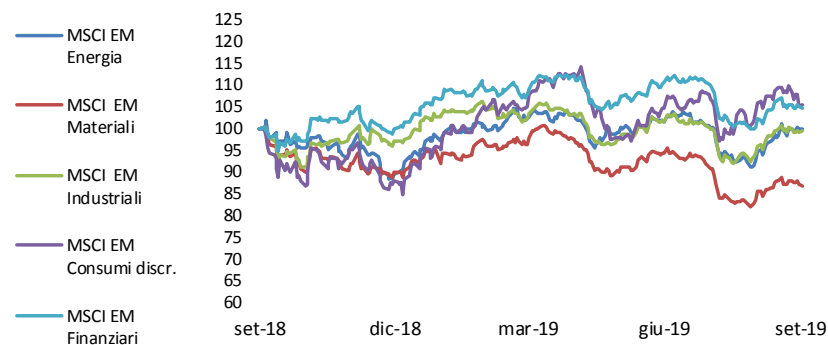
	YTD	1M	3M	6M	12M
MSCI EM Energia	10,8%	5,2%	-1,8%	-2,9%	-0,3%
MSCI EM Materiali	-3,4%	1,6%	-8,0%	-11,2%	-13,1%
MSCI EM Industriali	2,5%	3,7%	-1,9%	-3,8%	-0,3%
MSCI EM Consumi discr.	20,8%	-0,2%	0,8%	-1,9%	5,6%
MSCI EM Finanziari	4,5%	2,3%	-5,2%	-3,9%	4,7%

## Volatilità\*

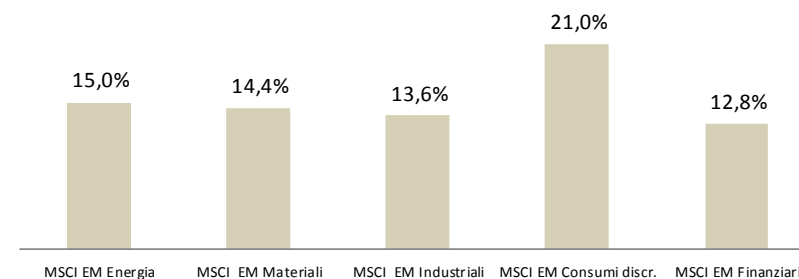
dati al: 30/09/2019

	YTD	1M	3M	6M	12M
MSCI EM Energia	13,8%	16,2%	16,6%	14,4%	15,0%
MSCI EM Materiali	13,2%	11,4%	14,1%	12,8%	14,4%
MSCI EM Industriali	12,1%	12,2%	14,6%	12,9%	13,6%
MSCI EM Consumi discr.	19,4%	17,8%	21,2%	19,5%	21,0%
MSCI EM Finanziari	11,9%	12,7%	13,3%	12,4%	12,8%

## Indici a confronto (12 mesi)



## Volatilità negli ultimi 12 mesi



\* Statistiche calcolate su indici Total Return in EUR



## Settori azionari mercati emergenti (2/2)

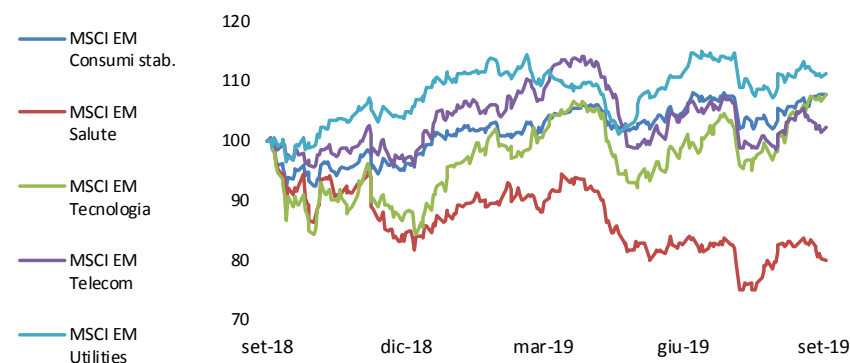
## Rendimenti\* dati al: 30/09/2019

	YTD	1M	3M	6M	12M
MSCI EM Consumi stab.	11,9%	2,1%	2,9%	4,3%	7,6%
MSCI EM Salute	-5,8%	-3,0%	-3,1%	-10,9%	-20,1%
MSCI EM Tecnologia	22,1%	6,8%	8,8%	6,4%	7,7%
MSCI EM Telecom	5,1%	1,3%	-1,8%	-5,8%	2,3%
MSCI EM Utilities	6,1%	0,0%	-0,2%	0,3%	11,1%

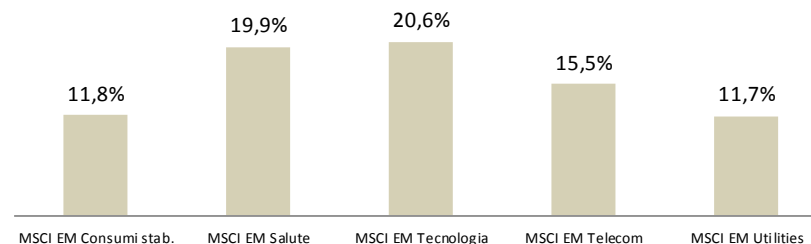
## Volatilità\* dati al: 30/09/2019

	YTD	1M	3M	6M	12M
MSCI EM Consumi stab.	10,5%	8,7%	12,2%	10,7%	11,8%
MSCI EM Salute	17,4%	12,4%	19,3%	17,5%	19,9%
MSCI EM Tecnologia	17,8%	13,8%	18,3%	17,4%	20,6%
MSCI EM Telecom	15,5%	12,3%	15,9%	15,6%	15,5%
MSCI EM Utilities	11,3%	9,5%	12,8%	11,4%	11,7%

## Indici a confronto (12 mesi)



## Volatilità negli ultimi 12 mesi



\* Statistiche calcolate su indici Total Return in EUR



## Settori azionari Italia (1/2)

## Rendimenti\*

dati al: 30/09/2019

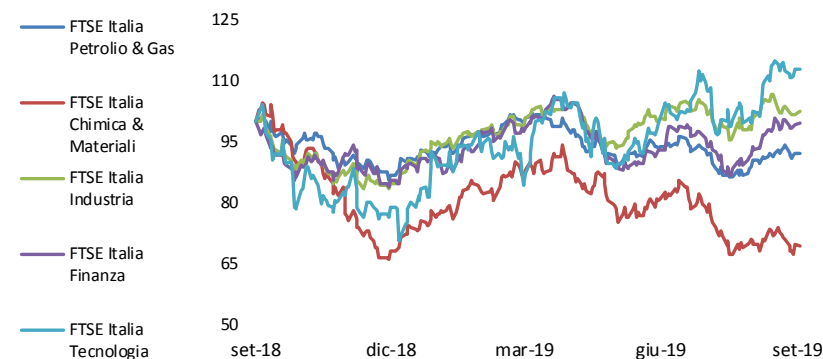
	YTD	1M	3M	6M	12M
FTSE Italia Petrolio & Gas	6,2%	2,0%	-1,8%	-8,7%	-8,0%
FTSE Italia Chimica & Materiali	1,7%	-1,0%	-14,5%	-21,3%	-30,9%
FTSE Italia Industria	21,1%	1,3%	1,4%	1,6%	2,3%
FTSE Italia Finanza	16,4%	7,3%	7,0%	1,4%	-0,4%
FTSE Italia Tecnologia	42,9%	9,8%	11,9%	29,5%	12,6%

## Volatilità\*

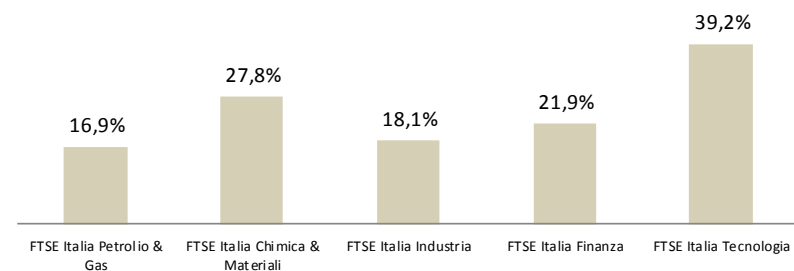
dati al: 30/09/2019

	YTD	1M	3M	6M	12M
FTSE Italia Petrolio & Gas	15,7%	13,9%	16,3%	16,3%	16,9%
FTSE Italia Chimica & Materiali	27,1%	27,0%	28,3%	28,7%	27,8%
FTSE Italia Industria	16,9%	17,6%	20,2%	17,9%	18,1%
FTSE Italia Finanza	20,4%	16,8%	21,5%	20,2%	21,9%
FTSE Italia Tecnologia	38,1%	27,0%	31,8%	34,9%	39,2%

## Indici a confronto



## Volatilità negli ultimi 12 mesi



\* Statistiche calcolate su indici Total Return in EUR





## Settori azionari Italia (2/2)

## Rendimenti\*

dati al: 30/09/2019

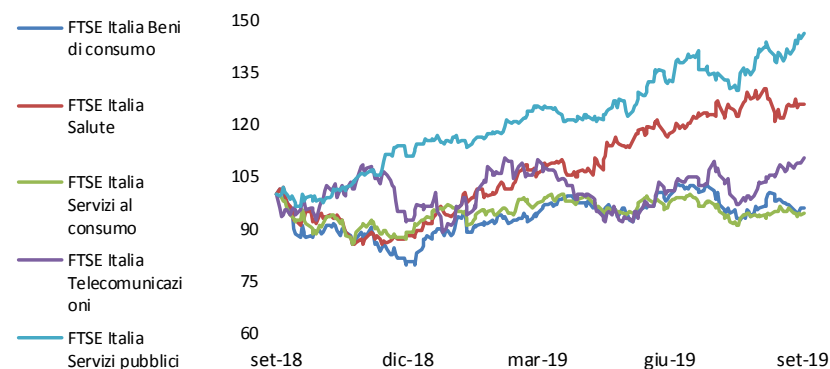
	YTD	1M	3M	6M	12M
FTSE Italia Beni di consumo	19,0%	-0,2%	-3,5%	1,6%	-4,0%
FTSE Italia Salute	43,1%	-1,7%	7,0%	18,9%	25,9%
FTSE Italia Servizi al consumo	6,2%	0,8%	-3,1%	-3,3%	-5,6%
FTSE Italia Telecomunicazioni	19,2%	7,0%	9,3%	0,5%	10,3%
FTSE Italia Servizi pubblici	31,6%	3,8%	10,2%	16,6%	46,2%

## Volatilità\*

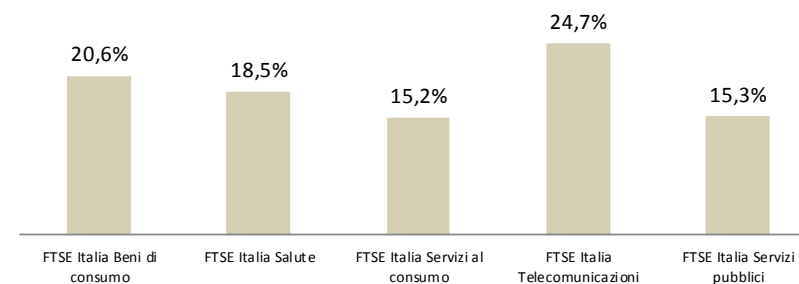
dati al: 30/09/2019

	YTD	1M	3M	6M	12M
FTSE Italia Beni di consumo	18,3%	15,0%	18,1%	16,9%	20,6%
FTSE Italia Salute	17,7%	23,4%	19,7%	18,7%	18,5%
FTSE Italia Servizi al consumo	13,4%	13,1%	13,4%	13,0%	15,2%
FTSE Italia Telecomunicazioni	23,2%	12,7%	20,1%	19,6%	24,7%
FTSE Italia Servizi pubblici	15,0%	17,7%	19,5%	16,8%	15,3%

## Indici a confronto



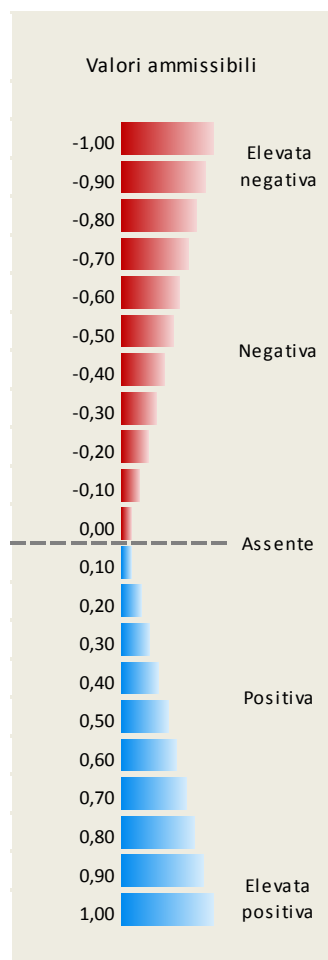
## Volatilità negli ultimi 12 mesi



\* Statistiche calcolate su indici Total Return in EUR



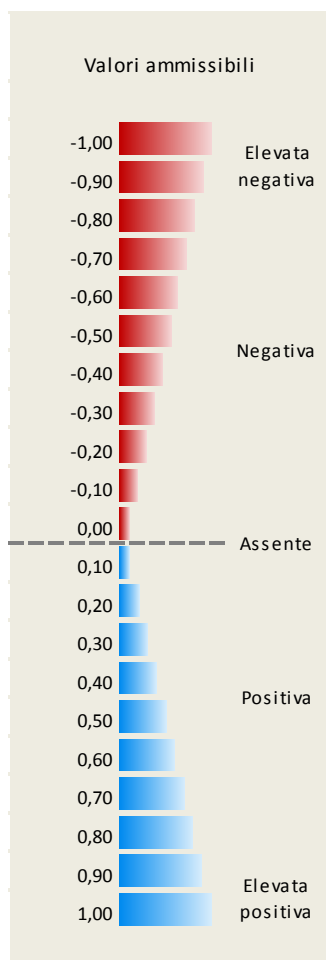
## Correlazioni settori area euro (12 mesi)



	Euro Telecom	Euro Auto & Parts	Euro Utilities	Euro Energetici	Euro Chimici	Euro Banche	Euro Cibo&bevande	Euro Costruzioni e materiali	Euro Farmaceutico	Euro Media	Azionario Euro
Euro Telecom	1,00	0,39	0,55	0,46	0,45	0,49	0,45	0,54	0,49	0,56	0,60
Euro Auto & Parts	0,39	1,00	0,31	0,56	0,74	0,73	0,38	0,70	0,57	0,57	0,79
Euro Utilities	0,55	0,31	1,00	0,40	0,46	0,24	0,52	0,49	0,47	0,42	0,55
Euro Energetici	0,46	0,56	0,40	1,00	0,64	0,56	0,41	0,60	0,56	0,46	0,73
Euro Chimici	0,45	0,74	0,46	0,64	1,00	0,63	0,56	0,79	0,69	0,62	0,89
Euro Banche	0,49	0,73	0,24	0,56	0,63	1,00	0,31	0,65	0,51	0,54	0,75
Euro Cibo&bevande	0,45	0,38	0,52	0,41	0,56	0,31	1,00	0,59	0,66	0,57	0,67
Euro Costruzioni e materiali	0,54	0,70	0,49	0,60	0,79	0,65	0,59	1,00	0,70	0,67	0,87
Euro Farmaceutico	0,49	0,57	0,47	0,56	0,69	0,51	0,66	0,70	1,00	0,59	0,81
Euro Media	0,56	0,57	0,42	0,46	0,62	0,54	0,57	0,67	0,59	1,00	0,71
Azionario Euro	0,60	0,79	0,55	0,73	0,89	0,75	0,67	0,87	0,81	0,71	1,00



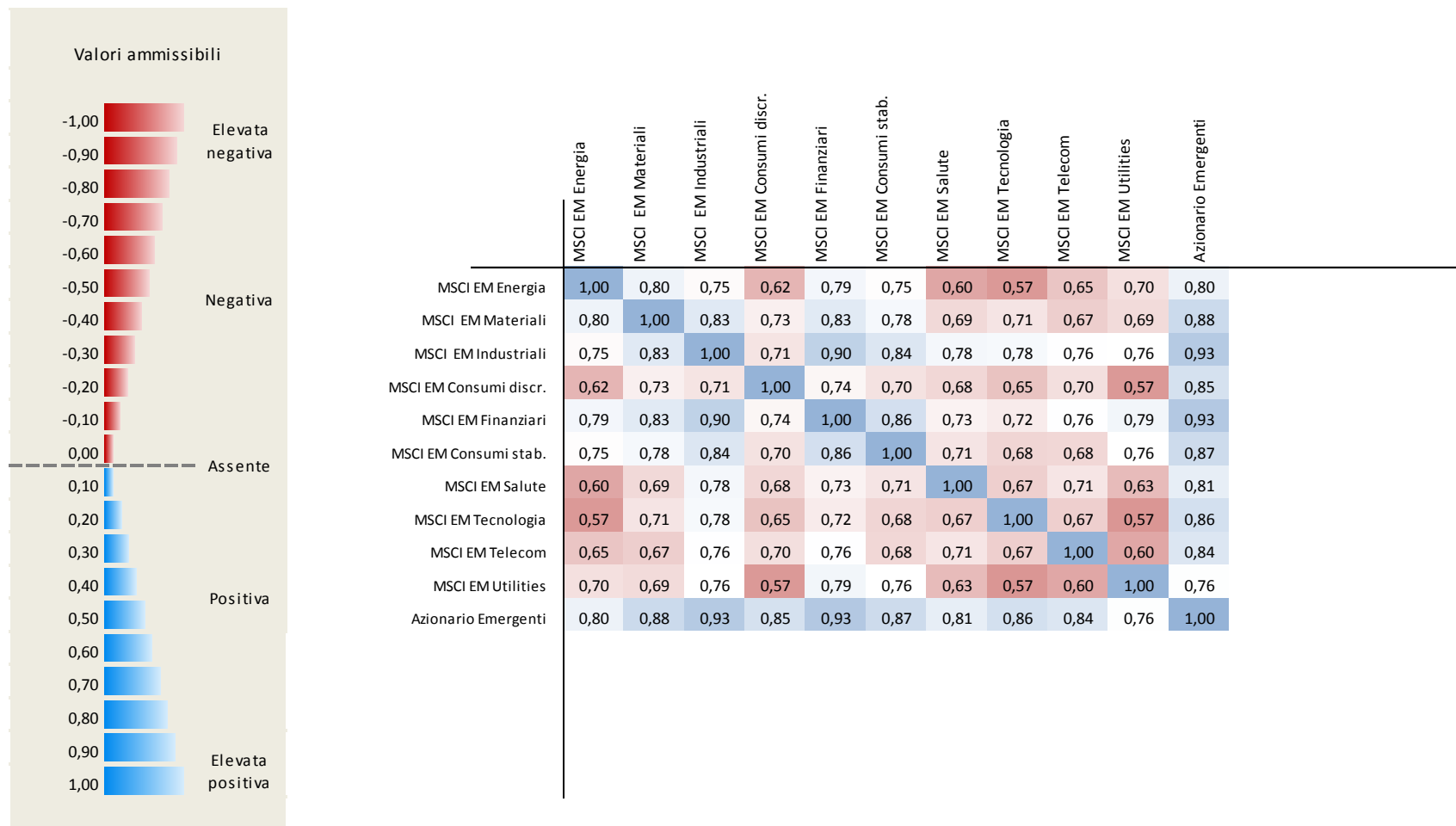
## Correlazioni settori USA (12 mesi)



	S&P Consumi Stabili (LC)	S&P Energia (LC)	S&P Farmaceutico (LC)	S&P Utilities (LC)	S&P Consumi Discr. (LC)	S&P Finanziari (LC)	S&P Industriali (LC)	S&P Materie prime (LC)	S&P Tecnologia (LC)	Azionario US (LC)
S&P Consumi Stabili (LC)	1,00	0,44	0,64	0,62	0,59	0,56	0,58	0,55	0,53	0,68
S&P Energia (LC)	0,44	1,00	0,62	0,11	0,69	0,72	0,75	0,67	0,67	0,77
S&P Farmaceutico (LC)	0,64	0,62	1,00	0,37	0,76	0,68	0,72	0,67	0,77	0,86
S&P Utilities (LC)	0,62	0,11	0,37	1,00	0,16	0,16	0,17	0,16	0,16	0,28
S&P Consumi Discr. (LC)	0,59	0,69	0,76	0,16	1,00	0,77	0,85	0,76	0,90	0,94
S&P Finanziari (LC)	0,56	0,72	0,68	0,16	0,77	1,00	0,84	0,77	0,75	0,86
S&P Industriali (LC)	0,58	0,75	0,72	0,17	0,85	0,84	1,00	0,86	0,84	0,91
S&P Materie prime (LC)	0,55	0,67	0,67	0,16	0,76	0,77	0,86	1,00	0,74	0,82
S&P Tecnologia (LC)	0,53	0,67	0,77	0,16	0,90	0,75	0,84	0,74	1,00	0,95
Azionario US (LC)	0,68	0,77	0,86	0,28	0,94	0,86	0,91	0,82	0,95	1,00



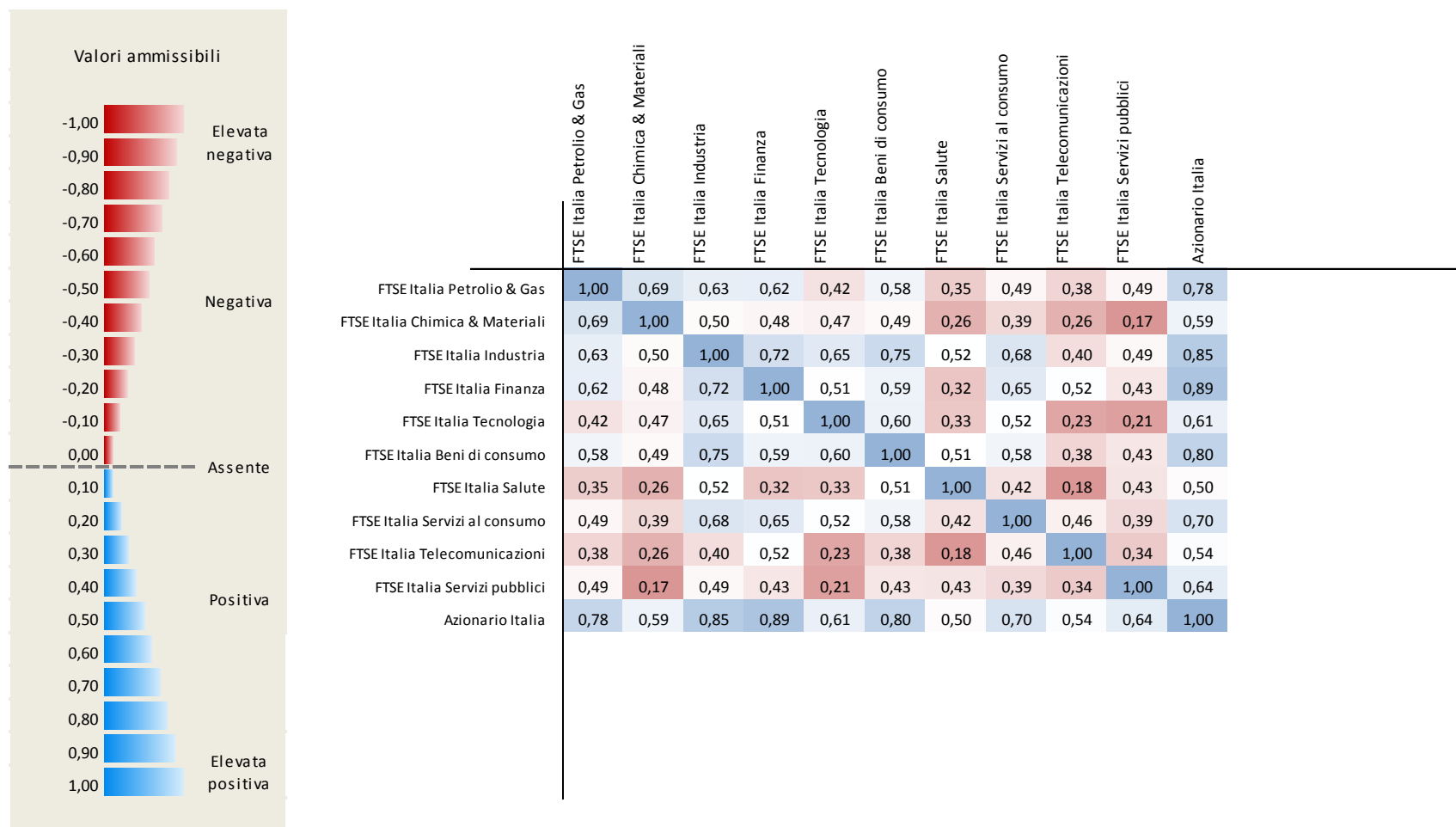
## Correlazioni settori mercati emergenti (12 mesi)



\* Statistiche calcolate su indici Total Return in EUR



## Correlazioni settori azionario italiano (12 mesi)



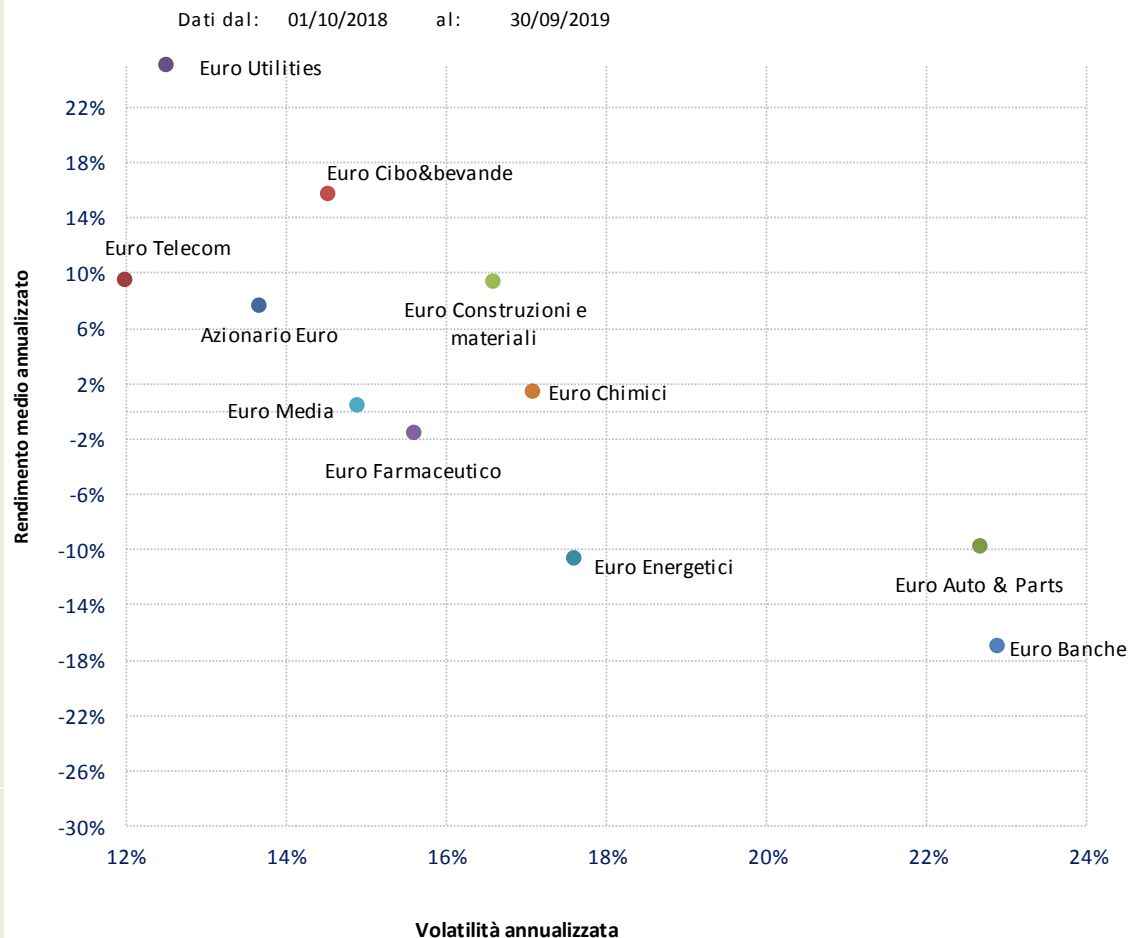


# Rischio rendimento area Euro (12 mesi)

	Ret% MA*	Vol% MA*	Sharpe R.
Azionario Euro	7,59%	13,67%	0,58
Euro Telecom	9,36%	12,01%	0,81
Euro Auto & Parts	-9,81%	22,68%	-0,42
Euro Utilities	24,96%	12,51%	2,03
Euro Energetici	-10,76%	17,61%	-0,59
Euro Chimici	1,38%	17,09%	0,10
Euro Banche	-17,01%	22,90%	-0,73
Euro Cibo&bevande	15,59%	14,54%	1,10
Euro Costruzioni e materiali	9,34%	16,59%	0,59
Euro Farmaceutico	-1,61%	15,62%	-0,08
Euro Media	0,36%	14,92%	0,05

Legenda	
Ret% MA*	Rendimento medio annualizzato
Vol% MA*	Volatilità annualizzata
Sharpe R.	Rapporto tra extra-rendimento e volatilità



\* Statistiche calcolate su indici Total Return in EUR

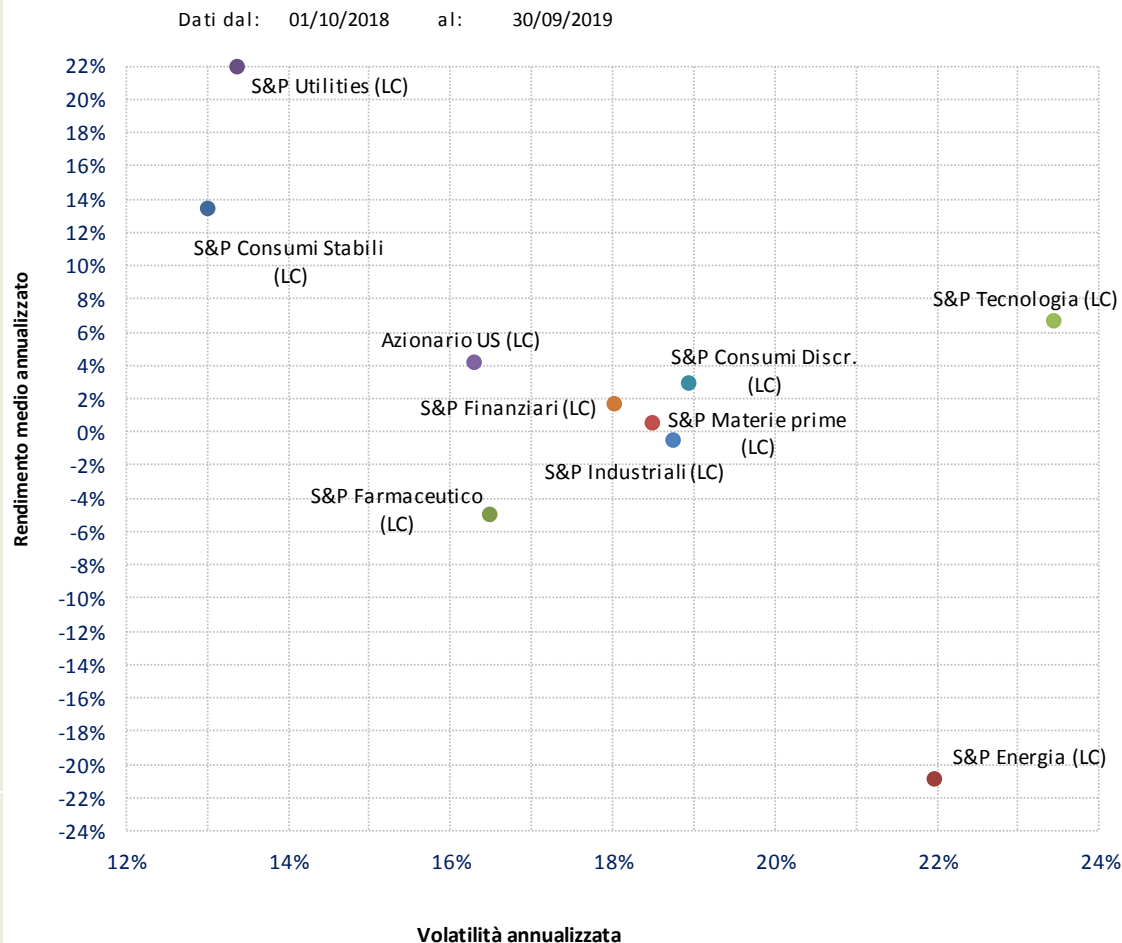


# Rischio rendimento USA (12 mesi)

	Ret% MA*	Vol% MA*	Sharpe R.
S&P Consumi Stabili (LC)	13,34%	13,03%	1,06
S&P Energia (LC)	-21,02%	21,99%	-0,94
S&P Farmaceutico (LC)	-5,05%	16,50%	-0,29
S&P Utilities (LC)	21,84%	13,38%	1,66
S&P Consumi Discr. (LC)	2,87%	18,95%	0,17
S&P Finanziari (LC)	1,54%	18,05%	0,11
S&P Industriali (LC)	-0,61%	18,77%	-0,01
S&P Materie prime (LC)	0,50%	18,51%	0,05
S&P Tecnologia (LC)	6,60%	23,47%	0,30
Azionario US (LC)	4,07%	16,32%	0,27

Legenda		
Ret% MA*	Rendimento medio annualizzato	
Vol% MA*	Volatilità annualizzata	
Sharpe R.	Rapporto tra extra-rendimento e volatilità	



\* Statistiche calcolate su indici Total Return in valuta locale (LC)

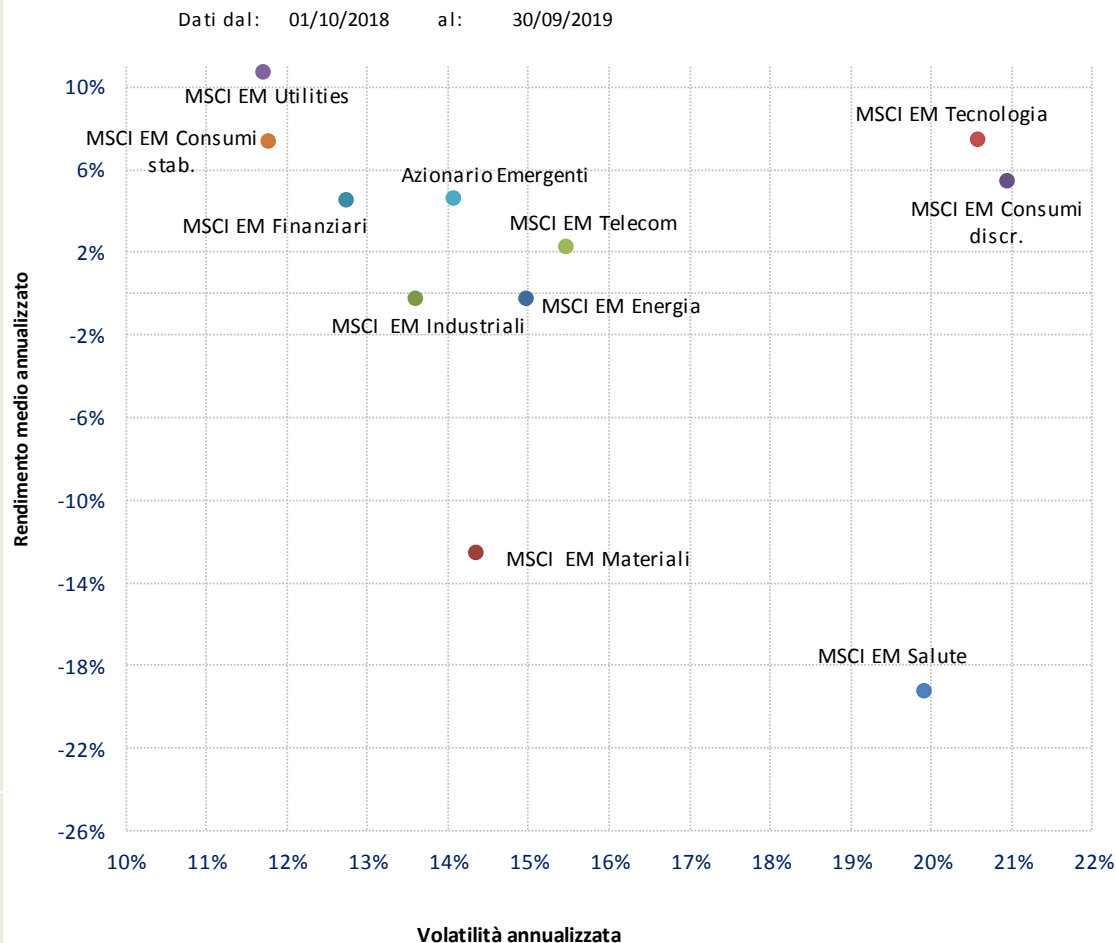


# Rischio rendimento mercati emergenti (12 mesi)

	Ret% MA*	Vol% MA*	Sharpe R.
MSCIEM Energia	-0,27%	14,98%	0,01
MSCI EM Materiali	-12,59%	14,38%	-0,85
MSCI EM Industriali	-0,30%	13,63%	0,00
MSCIEM Consumi discr.	5,39%	20,95%	0,28
MSCIEM Finanziari	4,47%	12,76%	0,38
MSCIEM Consumi stab.	7,31%	11,80%	0,65
MSCIEM Salute	-19,30%	19,93%	-0,95
MSCIEM Tecnologia	7,37%	20,60%	0,38
MSCIEM Telecom	2,18%	15,49%	0,16
MSCIEM Utilities	10,64%	11,73%	0,94
Azionario Emergenti	4,57%	14,09%	0,35

Legenda	
Ret% MA*	Rendimento medio annualizzato
Vol% MA*	Volatilità annualizzata
Sharpe R.	Rapporto tra extra-rendimento e volatilità



\* Statistiche calcolate su indici Total Return in EUR



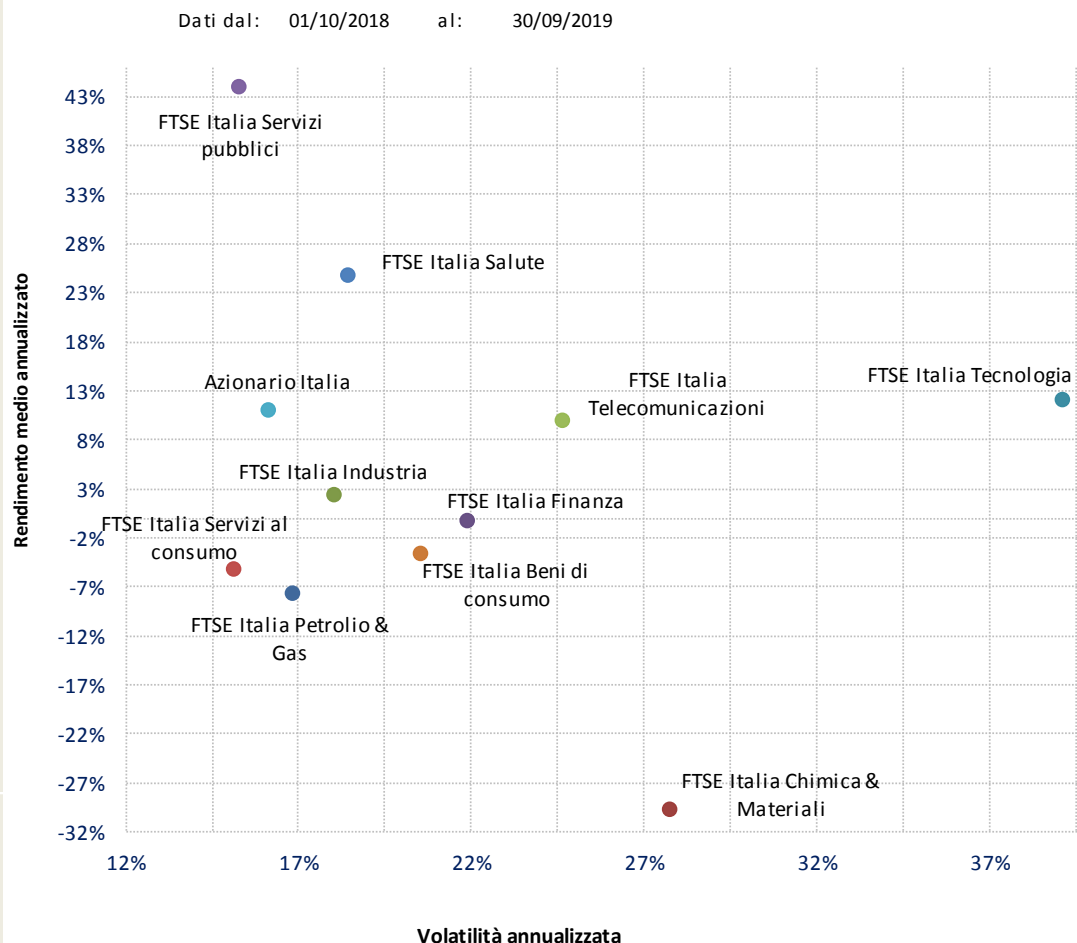


# Rischio rendimento settori italiani (12 mesi)

	Ret% MA*	Vol% MA*	Sharpe R.
FTSE Italia Petrolio & Gas	-7,67%	16,86%	-0,44
FTSE Italia Chimica & Materiali	-29,81%	27,83%	-1,06
FTSE Italia Industria	2,16%	18,09%	0,14
FTSE Italia Finanza	-0,41%	21,94%	0,00
FTSE Italia Tecnologia	12,00%	39,17%	0,32
FTSE Italia Beni di consumo	-3,84%	20,60%	-0,17
FTSE Italia Salute	24,66%	18,47%	1,36
FTSE Italia Servizi al consumo	-5,40%	15,15%	-0,33
FTSE Italia Telecomunicazioni	9,83%	24,68%	0,41
FTSE Italia Servizi pubblici	43,87%	15,33%	2,90
Azionario Italia	10,83%	16,18%	0,69

Legenda		
Ret% MA*	Rendimento medio annualizzato	
Vol% MA*	Volatilità annualizzata	
Sharpe R.	Rapporto tra extra-rendimento e volatilità	



\* Statistiche calcolate su indici Total Return in EUR



## Rendimenti settori azionari area euro

	2010	2011	2012	2013	2014	2015	2016	2017	2018	2019	Media*
Euro Telecom	-9,8%	-18,2%	-22,7%	20,9%	14,1%	9,9%	-8,1%	-6,9%	-7,0%	4,7%	-3,2%
Euro Auto & Parts	42,8%	-24,8%	35,3%	36,0%	4,2%	13,3%	-3,9%	13,8%	-28,8%	8,7%	7,0%
Euro Utilities	-14,7%	-24,8%	-8,8%	9,2%	12,3%	-5,4%	-7,8%	15,7%	0,3%	22,8%	-1,2%
Euro Energetici	-3,3%	-2,5%	-0,2%	4,3%	-12,9%	-4,0%	19,4%	-4,4%	-2,3%	7,0%	-0,2%
Euro Chimici	22,2%	-10,1%	30,3%	16,6%	1,4%	1,9%	5,4%	10,6%	-17,1%	19,9%	7,2%
Euro Banche	-26,9%	-37,6%	12,0%	25,9%	-4,9%	-4,9%	-8,0%	10,9%	-33,3%	0,8%	-8,8%
Euro Cibo&bevande	11,4%	5,3%	20,3%	7,0%	12,3%	21,4%	-8,4%	9,5%	-17,8%	30,8%	8,3%
Euro Costruzioni e materiali	-5,7%	-20,3%	12,6%	23,0%	1,7%	22,9%	8,6%	13,1%	-21,2%	29,2%	5,0%
Euro Farmaceutico	-5,1%	18,1%	23,9%	12,3%	5,7%	17,4%	0,6%	1,5%	-15,6%	14,9%	6,7%
Euro Media	4,3%	-16,5%	13,0%	33,2%	7,4%	7,1%	-5,9%	4,3%	-8,1%	10,2%	4,1%
Azionario Euro	-2,8%	-14,1%	18,1%	21,5%	4,0%	6,4%	3,7%	9,2%	-12,0%	21,9%	4,9%
Liquidità	0,4%	0,9%	0,2%	0,1%	0,1%	-0,1%	-0,3%	-0,4%	-0,4%	-0,3%	0,0%

\* Statistiche calcolate su indici Total Return in EUR  
Media geometrica



## Rendimenti settori azionari americani

	2010	2011	2012	2013	2014	2015	2016	2017	2018	2019	Media*
S&P Consumi Stabili (LC)	10,7%	10,8%	7,7%	23,2%	13,0%	4,2%	2,4%	10,1%	-10,7%	19,2%	8,7%
S&P Energia (LC)	19,6%	1,4%	3,3%	23,9%	-10,5%	-23,8%	24,7%	-3,6%	-20,5%	-0,4%	0,1%
S&P Farmaceutico (LC)	0,9%	10,1%	15,1%	38,9%	23,4%	5,3%	-4,4%	19,9%	4,6%	4,6%	11,2%
S&P Utilities (LC)	0,9%	14,8%	-2,9%	8,8%	24,3%	-8,3%	12,2%	8,3%	0,5%	17,6%	7,2%
S&P Consumi Discr. (LC)	25,7%	4,4%	21,9%	41,0%	8,0%	8,4%	4,3%	21,2%	0,4%	20,7%	15,0%
S&P Finanziari (LC)	10,8%	-18,4%	26,3%	33,2%	13,1%	-3,5%	20,1%	20,0%	-14,7%	12,6%	8,7%
S&P Industriali (LC)	25,2%	-3,1%	12,2%	37,8%	8,4%	-6,3%	17,3%	21,6%	-14,7%	17,4%	10,5%
S&P Materie prime (LC)	18,4%	-12,7%	12,3%	23,3%	5,3%	-10,5%	14,3%	21,5%	-16,5%	12,0%	5,8%
S&P Tecnologia (LC)	10,1%	1,2%	13,5%	23,7%	15,7%	3,8%	12,8%	32,3%	-3,0%	28,0%	13,3%
Azionario US (LC)	15,1%	2,1%	16,0%	32,4%	13,7%	1,4%	12,0%	21,8%	-4,4%	18,3%	12,4%
Liquidità	0,4%	0,9%	0,2%	0,1%	0,1%	-0,1%	-0,3%	-0,4%	-0,4%	-0,2%	0,0%

\* Statistiche calcolate su indici Total Return in valuta locale (LC)  
Media geometrica



## Rendimenti settori azionari mercati emergenti

	2010	2011	2012	2013	2014	2015	2016	2017	2018	2019	Media*
MSCI EM Energia	15,2%	-17,6%	0,6%	-17,3%	-19,6%	-10,6%	36,5%	2,8%	6,0%	10,8%	-0,6%
MSCI EM Materiali	29,3%	-27,0%	4,6%	-22,5%	-10,9%	-15,1%	32,6%	14,2%	-10,2%	-3,4%	-2,7%
MSCI EM Industriali	36,2%	-28,4%	12,8%	-6,9%	8,9%	-8,7%	-0,7%	8,8%	-9,9%	2,5%	0,1%
MSCI EM Consumi discr.	38,9%	-7,6%	12,6%	-0,2%	10,4%	-2,7%	2,6%	21,5%	-29,9%	20,8%	5,0%
MSCI EM Finanziari	22,7%	-23,2%	19,8%	-10,9%	16,3%	-12,1%	12,5%	13,0%	-7,3%	4,5%	2,4%
MSCI EM Consumi stab.	36,8%	1,6%	20,8%	-9,6%	6,2%	-0,7%	1,4%	8,1%	-11,1%	11,9%	5,7%
MSCI EM Salute	34,7%	-20,8%	29,2%	3,3%	34,7%	4,7%	-5,5%	15,3%	-17,6%	-5,8%	5,4%
MSCI EM Tecnologia	22,1%	-14,5%	24,0%	7,4%	23,1%	1,6%	18,5%	39,1%	-16,7%	22,1%	11,3%
MSCI EM Telecom	18,9%	-5,1%	7,6%	-9,3%	8,3%	-13,4%	1,8%	-1,5%	-13,8%	5,1%	-0,6%
MSCI EM Utilities	12,4%	-13,8%	0,5%	-9,9%	12,7%	-14,2%	2,5%	-0,7%	-1,8%	6,1%	-1,0%
Azionario Emergenti	27,8%	-15,6%	16,5%	-6,5%	11,9%	-4,9%	15,0%	20,9%	-10,0%	11,6%	5,7%
Liquidità	0,4%	0,9%	0,2%	0,1%	0,1%	-0,1%	-0,3%	-0,4%	-0,4%	-0,3%	0,0%

\* Statistiche calcolate su indici Total Return in EUR  
Media geometrica



## Rendimenti settori azionari italiani

	2010	2011	2012	2013	2014	2015	2016	2017	2018	2019	Media*
FTSE Italia Petrolio & Gas	-0,1%	-4,5%	9,8%	-10,1%	-18,9%	-4,1%	7,7%	-11,1%	1,4%	6,2%	-2,8%
FTSE Italia Chimica & Materiali	21,8%	-22,0%	9,0%	1,9%	-20,4%	-10,9%	52,9%	-22,1%	-26,0%	1,7%	-3,9%
FTSE Italia Industria	-10,3%	-24,5%	22,4%	20,2%	-1,8%	27,1%	6,6%	20,8%	-28,7%	21,1%	3,3%
FTSE Italia Finanza	-28,4%	-39,0%	5,8%	34,6%	3,3%	13,8%	-31,2%	14,3%	-24,2%	16,4%	-6,6%
FTSE Italia Tecnologia	12,3%	-38,9%	13,8%	18,8%	7,7%	15,0%	45,3%	58,0%	-28,4%	42,9%	10,4%
FTSE Italia Beni di consumo	32,4%	-23,2%	30,0%	38,6%	8,8%	31,7%	1,3%	39,0%	-9,6%	19,0%	14,8%
FTSE Italia Salute	24,8%	-28,9%	34,2%	27,2%	6,5%	68,4%	12,8%	36,0%	-8,4%	43,1%	18,5%
FTSE Italia Servizi al consumo	-11,2%	-36,8%	-2,0%	73,1%	-15,1%	23,6%	-5,8%	13,2%	-12,3%	6,2%	-0,1%
FTSE Italia Telecomunicazioni	-11,4%	-14,2%	-16,8%	5,5%	21,8%	33,7%	-26,4%	-7,6%	-28,1%	19,2%	-4,5%
FTSE Italia Servizi pubblici	-5,2%	-15,3%	-0,2%	11,2%	8,6%	13,0%	1,7%	20,2%	-1,7%	31,6%	5,6%
Azionario Italia	-9,8%	-22,0%	12,2%	20,5%	3,0%	15,8%	-6,5%	17,3%	-13,2%	25,6%	3,1%
Liquidità	0,4%	0,9%	0,2%	0,1%	0,1%	-0,1%	-0,3%	-0,4%	-0,4%	-0,3%	0,03%

\* Statistiche calcolate su indici Total Return in EUR  
Media geometrica



## Sharpe ratio settori azionari area euro

	2010	2011	2012	2013	2014	2015	2016	2017	2018	2019	Media*
Euro Telecom	-0,55	-0,89	-1,15	1,00	0,76	0,37	-0,34	-0,58	-0,45	0,59	-0,12
Euro Auto & Parts	1,19	-0,74	1,07	1,46	0,20	0,43	-0,12	0,98	-1,58	0,51	0,34
Euro Utilities	-0,84	-0,98	-0,43	0,50	0,65	-0,25	-0,36	1,14	0,04	2,37	0,18
Euro Energetici	-0,16	-0,12	-0,02	0,25	-0,63	-0,14	0,64	-0,33	-0,10	0,55	-0,01
Euro Chimici	0,92	-0,40	1,25	1,00	0,07	0,08	0,27	0,87	-1,08	1,44	0,44
Euro Banche	-0,82	-1,04	0,28	0,87	-0,20	-0,18	-0,19	0,54	-2,03	0,06	-0,27
Euro Cibo&bevande	0,57	0,26	1,24	0,45	0,81	0,88	-0,45	0,84	-1,34	2,56	0,58
Euro Costruzioni e materiali	-0,22	-0,68	0,43	1,12	0,08	0,93	0,38	0,93	-1,44	2,24	0,38
Euro Farmaceutico	-0,33	0,77	1,31	0,68	0,32	0,65	0,05	0,16	-1,05	1,22	0,38
Euro Media	0,19	-0,78	0,71	2,14	0,53	0,36	-0,30	0,40	-0,55	0,92	0,36
Azionario Euro	-0,14	-0,55	0,77	1,16	0,22	0,27	0,18	0,87	-0,89	2,00	0,39

\* Statistiche calcolate su indici Total Return in EUR  
Media semplice



## Sharpe ratio settori azionari USA

	2010	2011	2012	2013	2014	2015	2016	2017	2018	2019	Media*
S&P Consumi Stabili (LC)	0,80	0,63	0,77	1,80	1,24	0,30	0,22	1,29	-0,74	2,20	0,85
S&P Energia (LC)	0,71	0,02	0,16	1,44	-0,58	-1,06	0,89	-0,24	-0,98	0,23	0,06
S&P Farmaceutico (LC)	0,03	0,43	1,25	2,65	1,44	0,28	-0,27	2,11	0,27	0,41	0,86
S&P Utilities (LC)	0,03	0,76	-0,31	0,66	1,56	-0,49	0,73	0,83	0,06	2,24	0,61
S&P Consumi Discr. (LC)	1,08	0,14	1,38	2,67	0,57	0,49	0,31	2,41	0,04	1,74	1,08
S&P Finanziari (LC)	0,37	-0,61	1,26	1,94	0,93	-0,19	0,97	1,42	-0,77	1,33	0,67
S&P Industriali (LC)	0,98	-0,15	0,73	2,43	0,57	-0,39	1,09	2,12	-0,80	1,52	0,81
S&P Materie prime (LC)	0,66	-0,46	0,63	1,43	0,35	-0,57	0,75	1,85	-0,91	1,13	0,49
S&P Tecnologia (LC)	0,48	0,01	0,82	1,77	1,10	0,21	0,78	2,69	-0,11	1,78	0,95
Azionario US (LC)	0,74	0,05	1,13	2,47	1,09	0,09	0,87	2,96	-0,24	1,86	1,10

\* Statistiche calcolate su indici Total Return in valuta locale (LC)  
Media semplice



## Sharpe ratio settori mercati emergenti

	2010	2011	2012	2013	2014	2015	2016	2017	2018	2019	Media*
MSCI EM Energia	0,69	-0,86	0,02	-1,20	-1,00	-0,40	1,29	0,24	0,37	0,98	0,01
MSCI EM Materiali	1,25	-1,44	0,28	-1,61	-0,79	-0,70	1,42	1,04	-0,64	-0,31	-0,15
MSCI EM Industriali	1,65	-1,32	0,74	-0,47	0,64	-0,39	-0,02	0,79	-0,66	0,29	0,13
MSCI EM Consumi discr.	1,72	-0,35	0,76	-0,02	0,66	-0,11	0,14	1,46	-1,74	1,27	0,38
MSCI EM Finanziari	1,12	-1,26	1,29	-0,70	1,02	-0,56	0,61	1,05	-0,48	0,51	0,26
MSCI EM Consumi stab.	2,11	0,05	1,90	-0,69	0,44	-0,03	0,10	0,74	-0,87	1,41	0,52
MSCI EM Salute	1,92	-1,33	2,16	0,20	2,21	0,20	-0,31	1,07	-0,83	-0,42	0,49
MSCI EM Tecnologia	0,94	-0,62	1,07	0,40	1,33	0,07	0,90	2,23	-0,83	1,46	0,70
MSCI EM Telecom	1,25	-0,41	0,62	-0,70	0,56	-0,66	0,13	-0,11	-1,06	0,44	0,00
MSCI EM Utilities	0,80	-0,99	0,03	-0,79	0,88	-0,72	0,16	-0,03	-0,11	0,71	-0,01
Azionario Emergenti	1,47	-0,89	1,17	-0,47	0,83	-0,23	0,78	1,71	-0,65	1,16	0,49

\* Statistiche calcolate su indici Total Return in EUR  
Media semplice





## Sharpe ratio settori italiani

	2010	2011	2012	2013	2014	2015	2016	2017	2018	2019	Media*
FTSE Italia Petrolio & Gas	-0,02	-0,17	0,37	-0,47	-0,94	-0,13	0,25	-0,76	0,09	0,51	-0,13
FTSE Italia Chimica & Materiali	0,59	-0,63	0,28	0,08	-0,89	-0,33	1,11	-0,92	-1,02	0,09	-0,16
FTSE Italia Industria	-0,54	-0,85	0,73	1,01	-0,09	1,08	0,29	1,48	-1,59	1,47	0,30
FTSE Italia Finanza	-0,99	-1,11	0,13	1,01	0,11	0,45	-0,78	0,69	-1,12	0,97	-0,06
FTSE Italia Tecnologia	0,39	-1,23	0,31	0,57	0,29	0,46	1,23	1,65	-0,95	1,21	0,39
FTSE Italia Beni di consumo	1,10	-0,88	1,12	1,82	0,45	1,13	0,07	1,95	-0,43	1,24	0,76
FTSE Italia Salute	1,21	-1,47	1,54	1,77	0,37	2,41	0,54	2,03	-0,39	2,62	1,06
FTSE Italia Servizi al consumo	-0,50	-1,63	-0,09	2,42	-0,71	0,90	-0,17	0,91	-0,72	0,61	0,10
FTSE Italia Telecomunicazioni	-0,41	-0,47	-0,49	0,12	0,59	0,85	-0,71	-0,37	-1,20	0,98	-0,11
FTSE Italia Servizi pubblici	-0,32	-0,63	-0,02	0,49	0,34	0,49	0,09	1,23	-0,07	2,37	0,40
Azionario Italia	-0,41	-0,76	0,39	0,86	0,12	0,57	-0,20	1,13	-0,74	2,02	0,30

\* Statistiche calcolate su indici Total Return in EUR  
Media semplice



---

Questo documento è prodotto a scopo esclusivamente informativo, non costituisce sollecitazione e non rappresenta un'offerta formale all'acquisto o alla sottoscrizione di strumenti finanziari.

Qualsiasi ricerca o analisi utilizzata nella redazione di questo documento è basata su fonti ritenute affidabili ma non vi è garanzia sull'accuratezza e completezza di tali fonti.

Ogni opinione, stima o previsione può essere modificata in qualsiasi momento senza preavviso.

Questo documento non è destinato alla distribuzione a investitori privati e non è diretto a persone fisiche o giuridiche che siano cittadini o residenti o aventi sede in luoghi, regioni, paesi o altre giurisdizioni dove tale distribuzione, pubblicazione, disponibilità o uso siano contrari a leggi o regolamentazioni.

I rendimenti passati non sono indicativi di quelli futuri.

Questo documento è prodotto da Anthilia Capital Partners Sgr Spa per uso interno e non può essere riprodotto o distribuito, sia parzialmente che integralmente, senza autorizzazione da parte di Anthilia Capital Partners Sgr Spa.

---