



**Anthilia Capital Partners Sgr**

Aprile 2019

**Analisi Mercati**





Dati macro



Mercati



Focus obbligazionario



Focus azionario

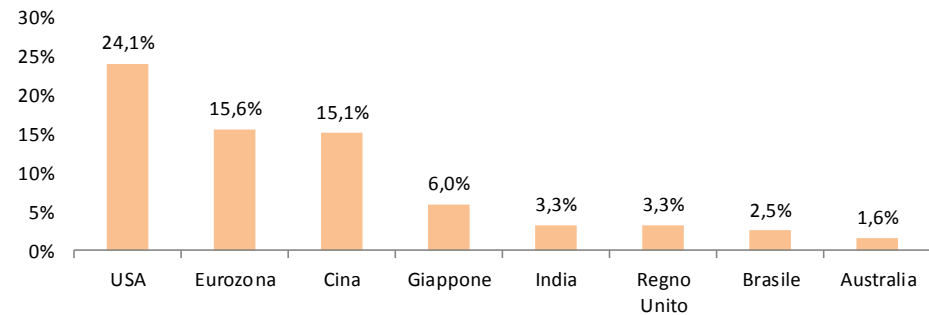


## Mappa del PIL globale

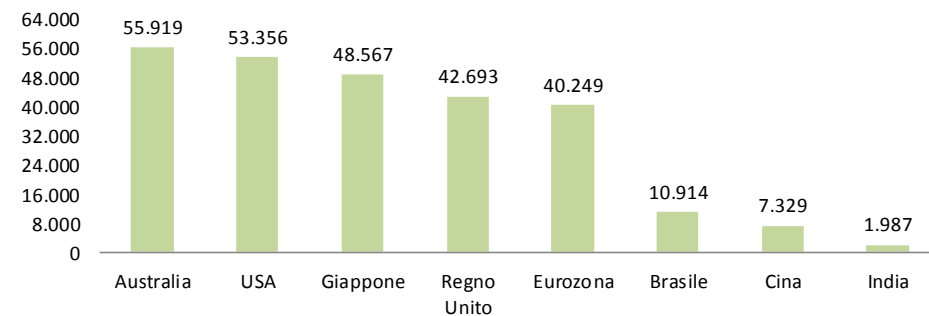
Contributo al Pil per paese

Paese	Pil - Bln\$	Pil pro-capite
USA	19.485	53.356
Eurozona	12.628	40.249
Giappone	4.872	48.567
Regno Unito	2.638	42.693
Cina	12.238	7.329
India	2.651	1.987
Brasile	2.054	10.914
Australia	1.323	55.919
Mondo	23.046	-
<b>Totale</b>	<b>80.935</b>	

Ranking contributo al Pil mondiale



Ranking Pil pro-capite





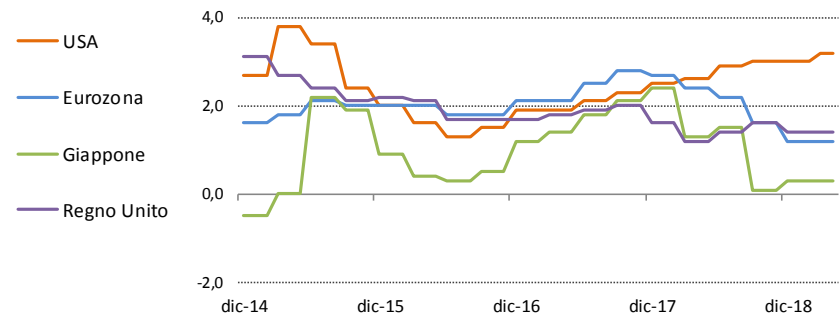
# Crescita del Pil reale

Rilevazioni YoY%		dati al: 30/04/2019				
	Last	3M	6M	12M	24M	
USA	3,2%	3,0%	3,0%	2,6%	1,9%	
Eurozona	1,2%	1,2%	1,6%	2,4%	2,1%	
Giappone	0,3%	0,3%	0,1%	1,3%	1,4%	
Regno Unito	1,4%	1,4%	1,6%	1,2%	1,8%	

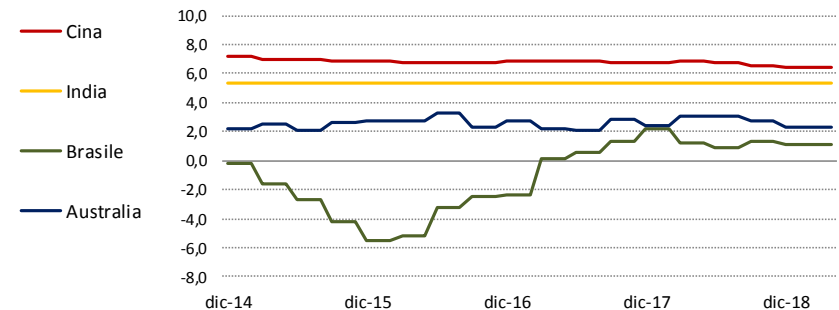
  

Rilevazioni YoY%		dati al: 30/04/2019				
	Last	3M	6M	12M	24M	
Cina	6,4%	6,4%	6,5%	6,8%	6,8%	
India	5,3%	5,3%	5,3%	5,3%	5,3%	
Brasile	1,1%	1,1%	1,3%	1,2%	0,1%	
Australia	2,3%	2,3%	2,7%	3,1%	2,2%	

## Paesi sviluppati



## Altri paesi





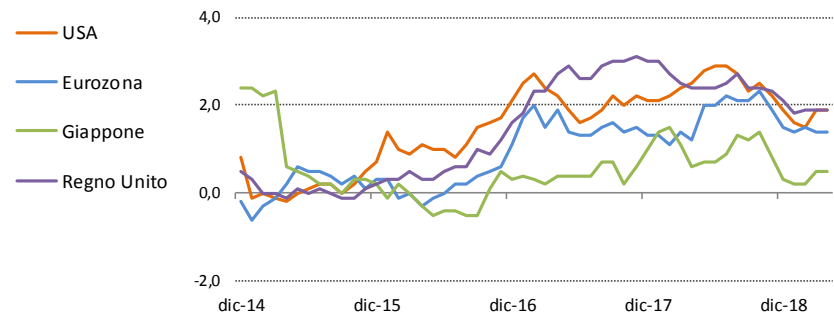
# Inflazione

Rilevazioni YoY%		dati al: 30/04/2019				
	Last	3M	6M	12M	24M	
USA	1,9%	1,6%	2,5%	2,5%	2,2%	
Eurozona	1,4%	1,4%	2,3%	1,2%	1,9%	
Giappone	0,5%	0,2%	1,4%	0,6%	0,4%	
Regno Unito	1,9%	1,8%	2,4%	2,4%	2,7%	

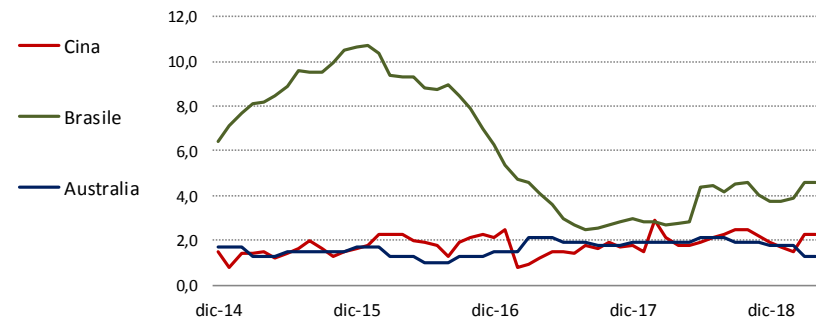
  

Rilevazioni YoY%		dati al: 30/04/2019				
	Last	3M	6M	12M	24M	
Cina	2,3%	1,7%	2,5%	1,8%	1,2%	
Brasile	4,6%	3,8%	4,6%	2,8%	4,1%	
Australia	1,3%	1,8%	1,9%	1,9%	2,1%	

Paesi sviluppati



Altri paesi





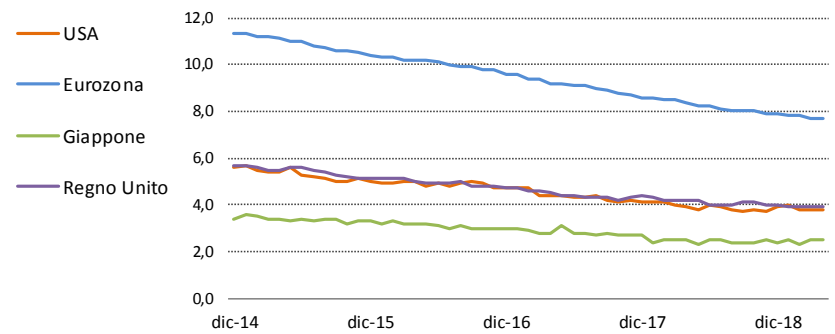
# Disoccupazione

	Rilevazioni YoY%      dati al: 30/04/2019				
	Last	3M	6M	12M	24M
USA	3,8%	4,0%	3,8%	3,9%	4,4%
Eurozona	7,7%	7,8%	8,0%	8,4%	9,2%
Giappone	2,5%	2,5%	2,4%	2,5%	2,8%
Regno Unito	3,9%	3,9%	4,1%	4,2%	4,5%

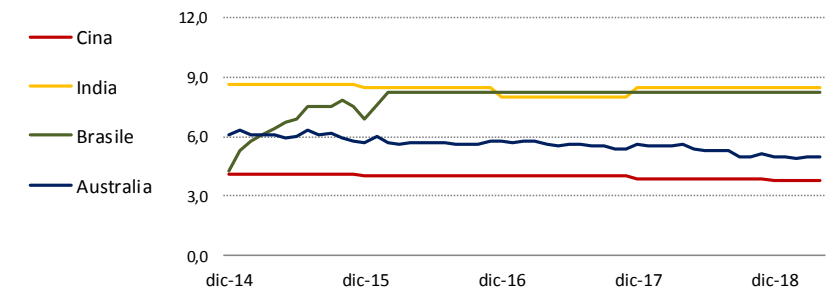
  

	Rilevazioni YoY%      dati al: 30/04/2019				
	Last	3M	6M	12M	24M
Cina	3,8%	3,8%	3,9%	3,9%	4,0%
India	8,5%	8,5%	8,5%	8,5%	8,0%
Brasile	8,2%	8,2%	8,2%	8,2%	8,2%
Australia	5,0%	5,0%	5,0%	5,6%	5,6%

## Paesi sviluppati



## Altri paesi





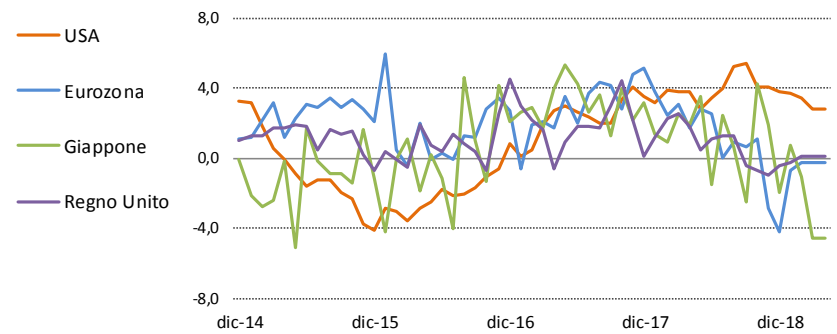
# Produzione industriale

Rilevazioni YoY%		dati al: 30/04/2019				
	Last	3M	6M	12M	24M	
USA	2,8%	3,7%	4,1%	3,8%	2,7%	
Eurozona	-0,3%	-0,7%	1,1%	1,7%	1,7%	
Giappone	-4,6%	0,7%	4,2%	1,9%	4,0%	
Regno Unito	0,1%	-0,3%	-0,7%	1,8%	-0,6%	

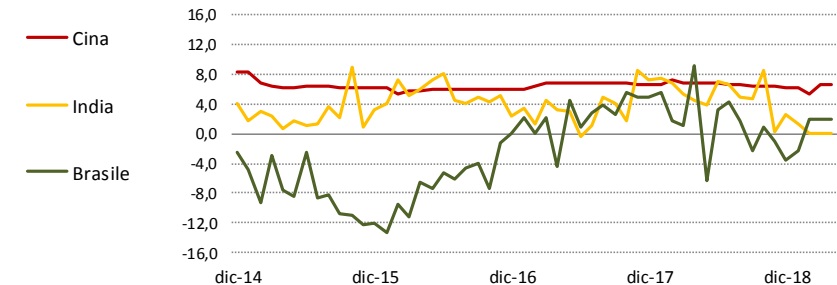
  

Rilevazioni YoY%		dati al: 30/04/2019				
	Last	3M	6M	12M	24M	
Cina	6,5%	6,2%	6,4%	6,9%	6,7%	
India	0,1%	1,4%	8,4%	4,5%	3,2%	
Brasile	2,0%	-2,4%	0,8%	9,2%	-4,5%	

Paesi sviluppati



Altri paesi





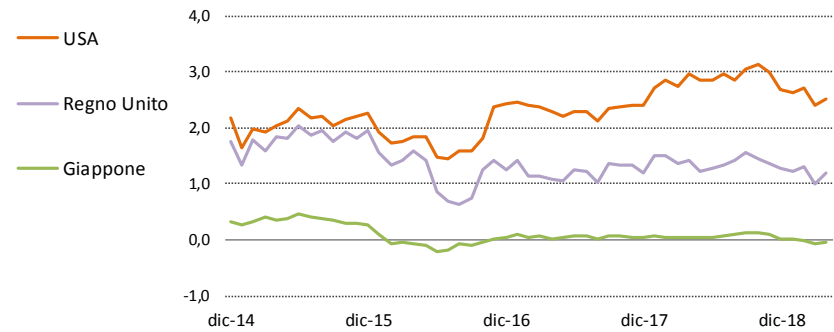
# Tassi governativi decennali

Rilevazioni YoY%		dati al: 30/04/2019				
	Last	3M	6M	12M	24M	
USA	2,5%	2,6%	3,1%	2,5%	2,3%	
Regno Unito	1,2%	1,2%	1,4%	1,2%	1,1%	
Giappone	0,0%	0,0%	0,1%	0,0%	0,0%	

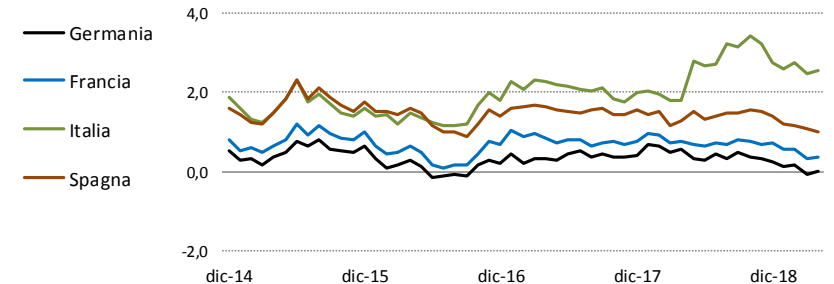
  

Rilevazioni YoY%		dati al: 30/04/2019				
	Last	3M	6M	12M	24M	
Germania	-0,1%	0,1%	0,4%	0,6%	0,3%	
Francia	0,3%	0,6%	0,8%	0,8%	0,8%	
Italia	2,5%	2,6%	3,4%	1,8%	2,3%	
Spagna	1,1%	1,2%	1,5%	1,3%	1,6%	

Paesi sviluppati



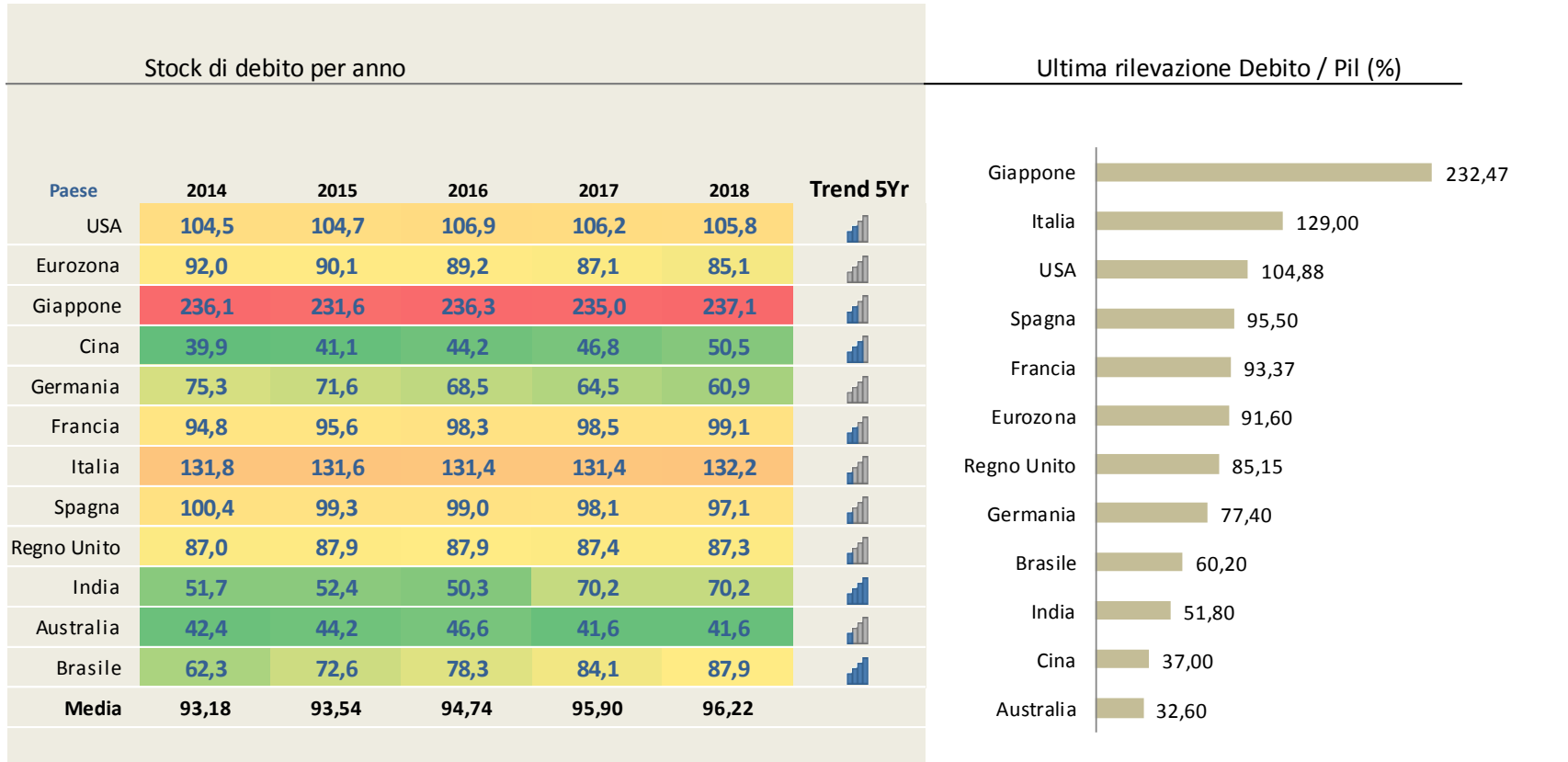
Altri paesi







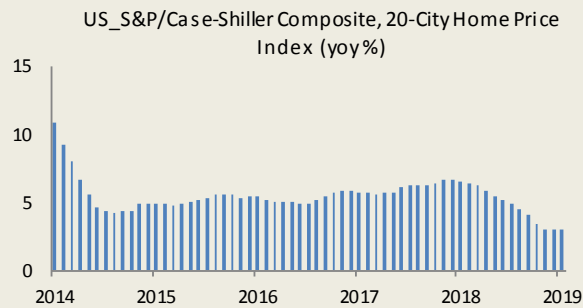
## Debito pubblico in % al Pil



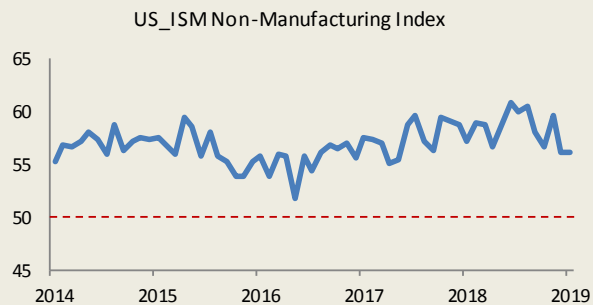


## Sintesi Paese - USA

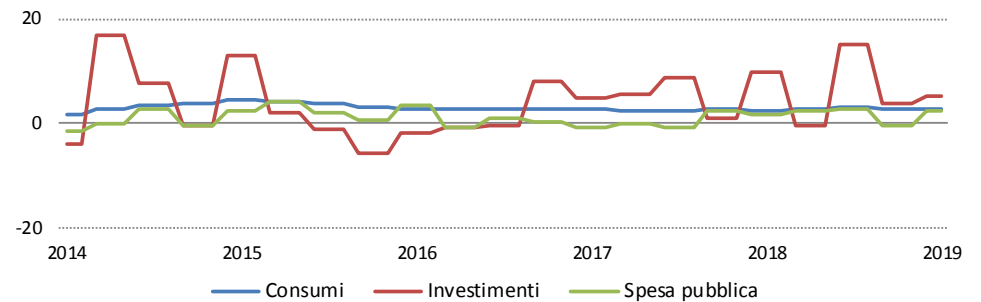
### Mercato immobiliare



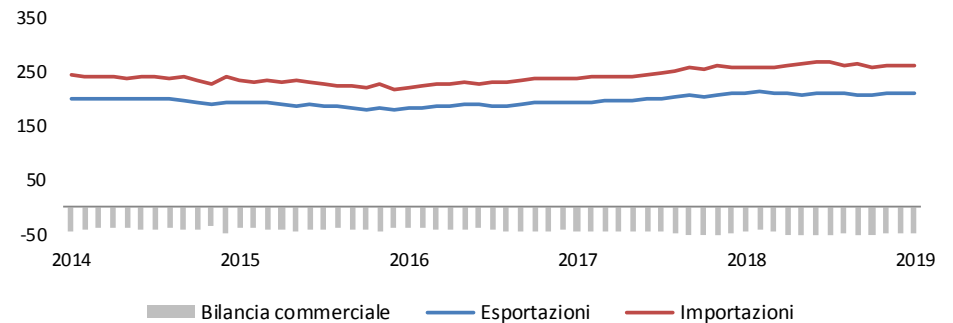
### Sentiment settore dei servizi



### Principali contributori al Pil (variazione % YoY)



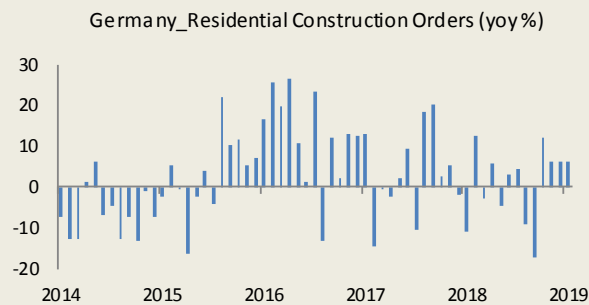
### Bilancia commerciale (Bn\$)



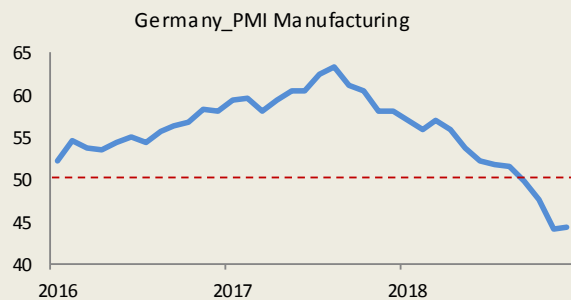


## Sintesi Paese - Germania

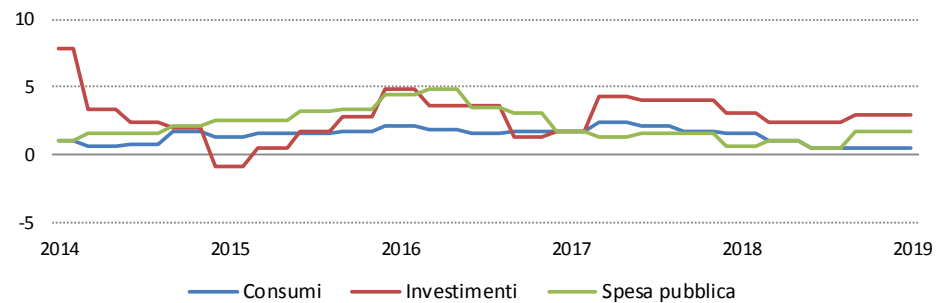
### Mercato immobiliare



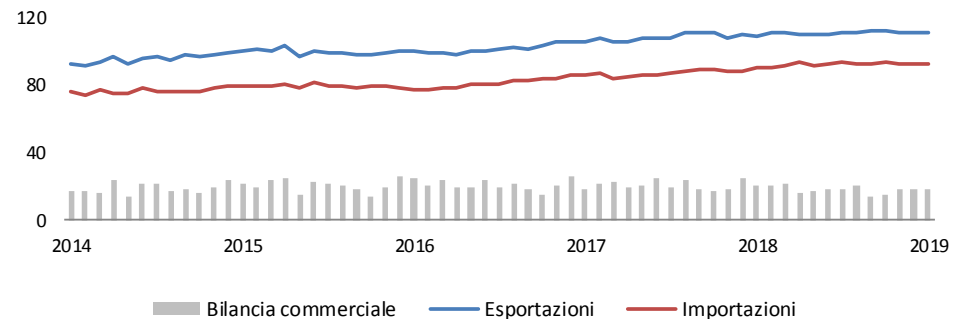
### Sentiment settore industriale



### Principali contributori al Pil (variazione % YoY)



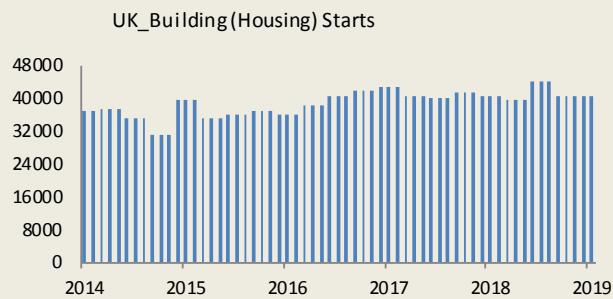
### Bilancia commerciale (Bn€)



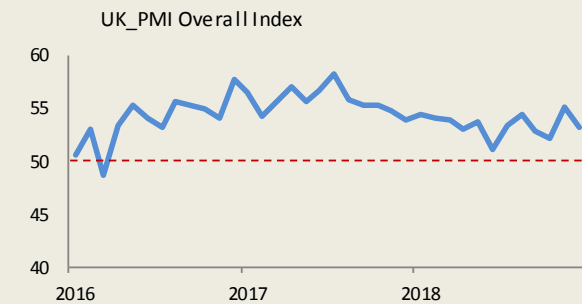


## Sintesi Paese - Regno Unito

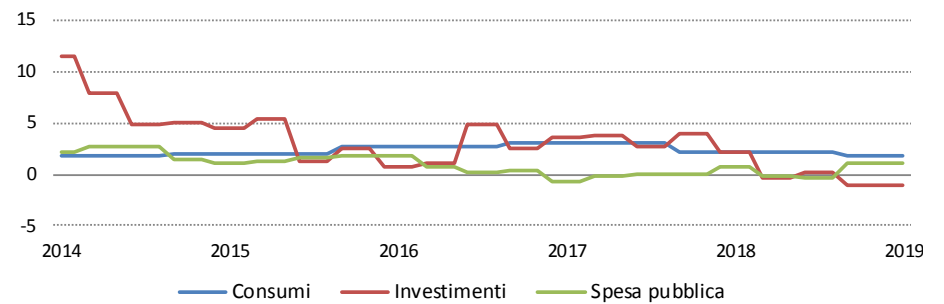
### Mercato immobiliare



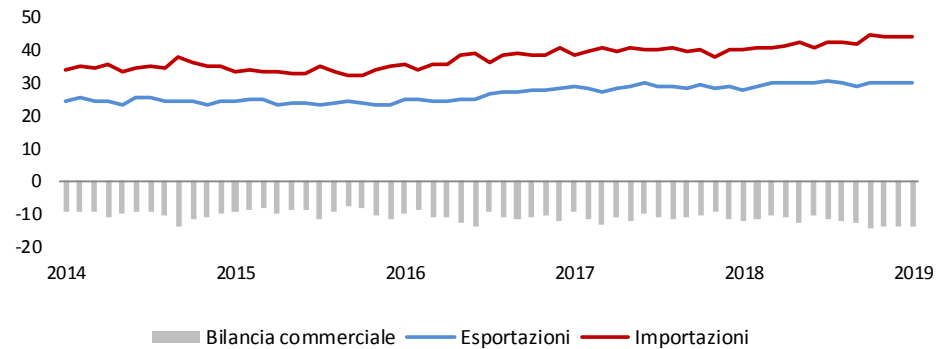
### Sentiment settore industriale



### Principali contributori al Pil (variazione % YoY)



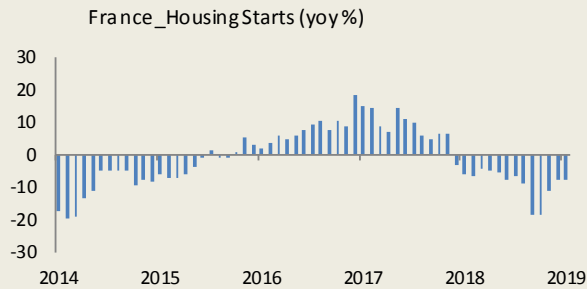
### Bilancia commerciale (Bn£)



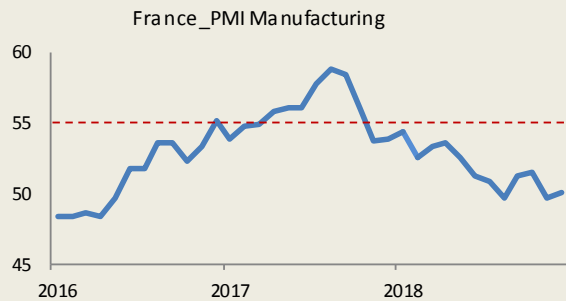


## Sintesi Paese - Francia

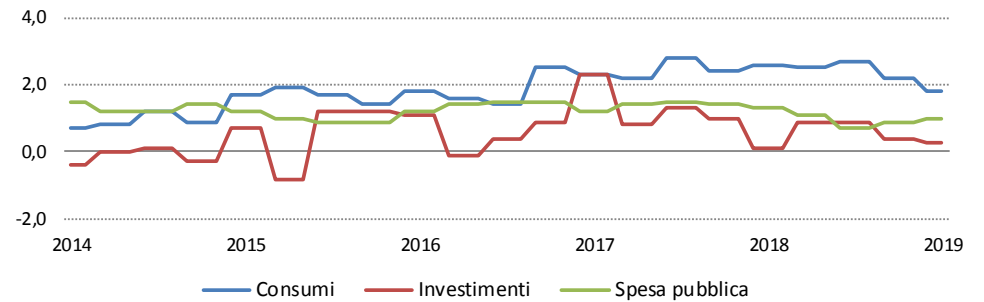
### Mercato immobiliare



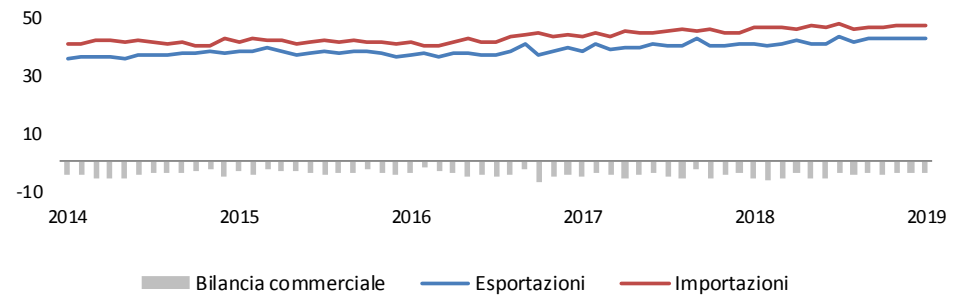
### Sentiment settore industriale



### Principali contributori al Pil (variazione % YoY)



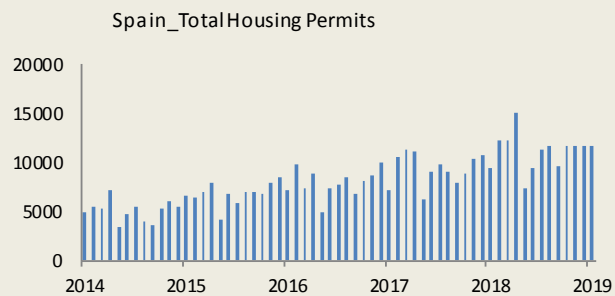
### Bilancia commerciale (Bn€)



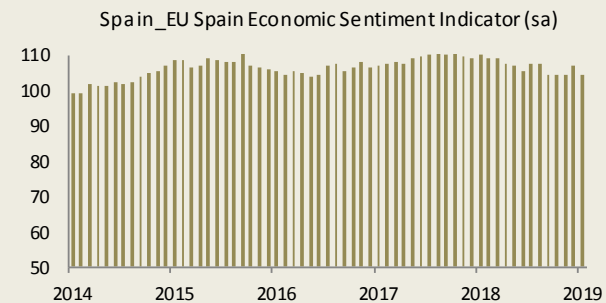


## Sintesi Paese - Spagna

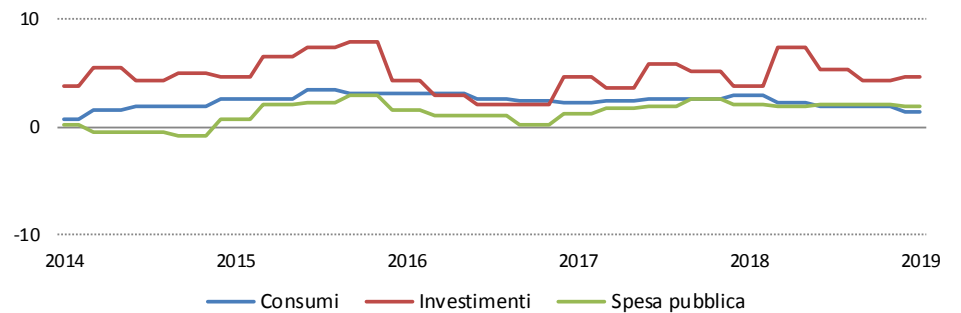
### Mercato immobiliare



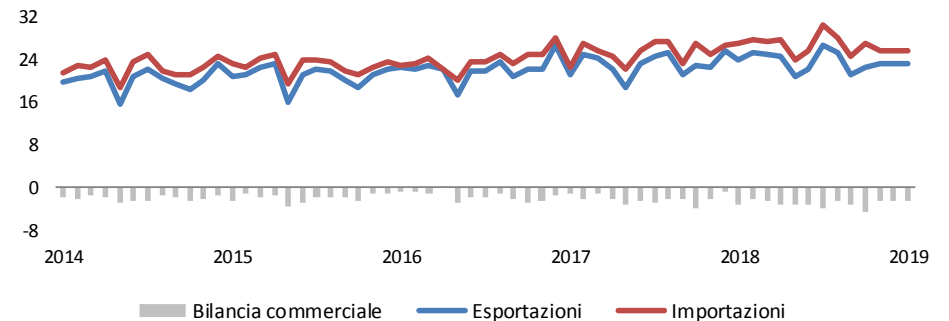
### Sentiment settore industriale



### Principali contributori al Pil (variazione % YoY)



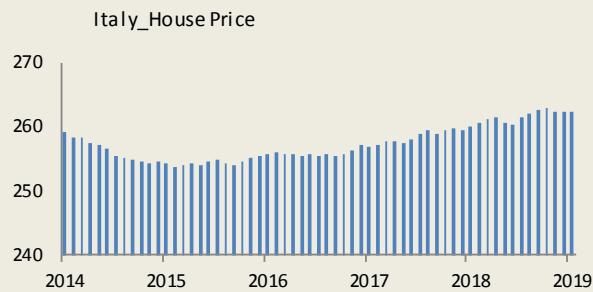
### Bilancia commerciale (Bn€)



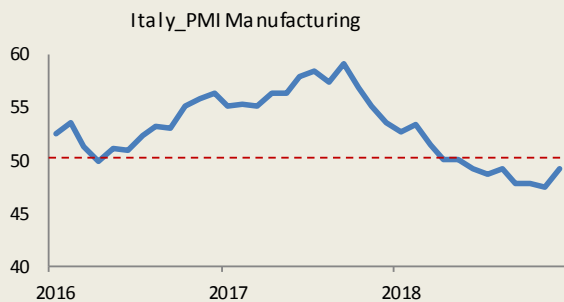


## Sintesi Paese - Italia

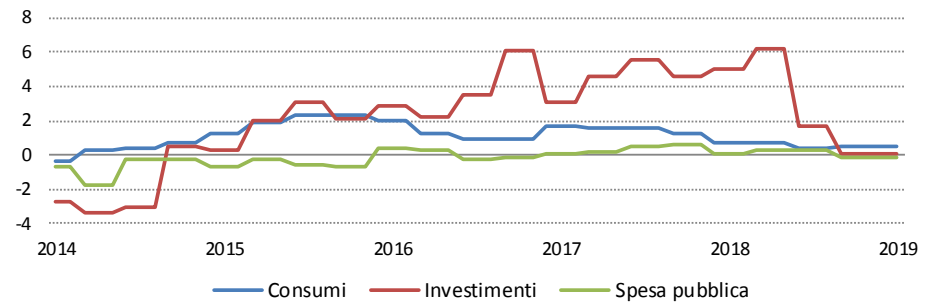
### Mercato immobiliare



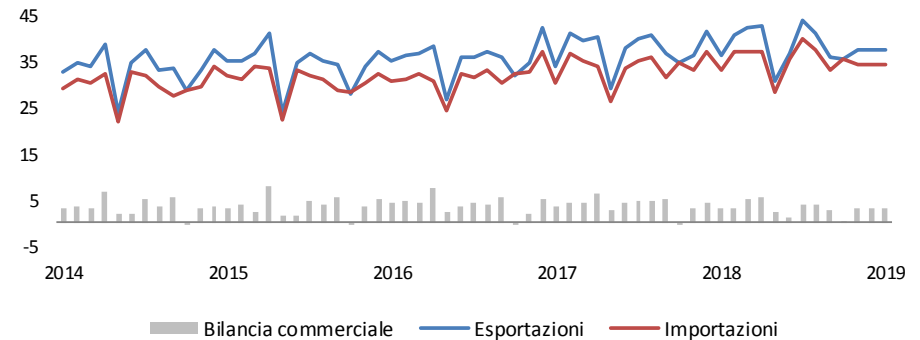
### Sentiment settore industriale



### Principali contributori al Pil (variazione % YoY)



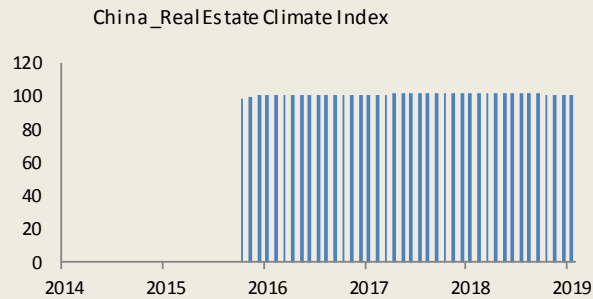
### Bilancia commerciale (Bn€)



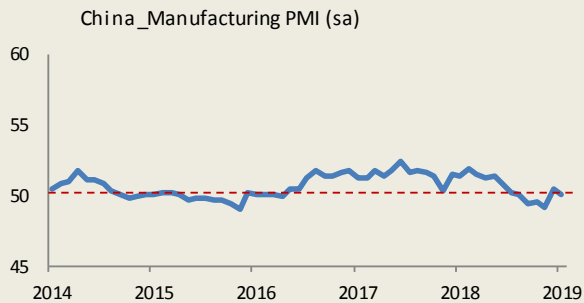


## Sintesi Paese - Cina

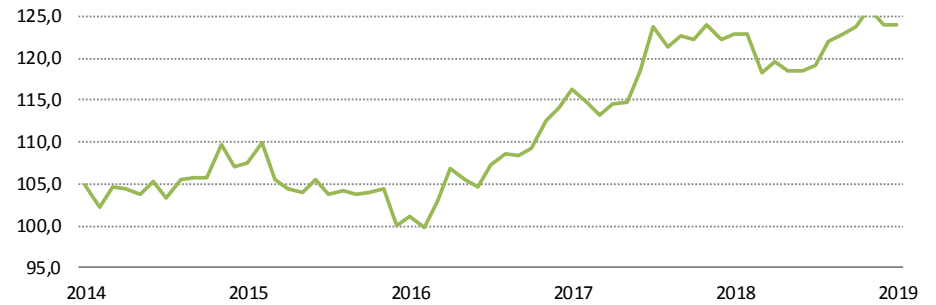
### Mercato immobiliare



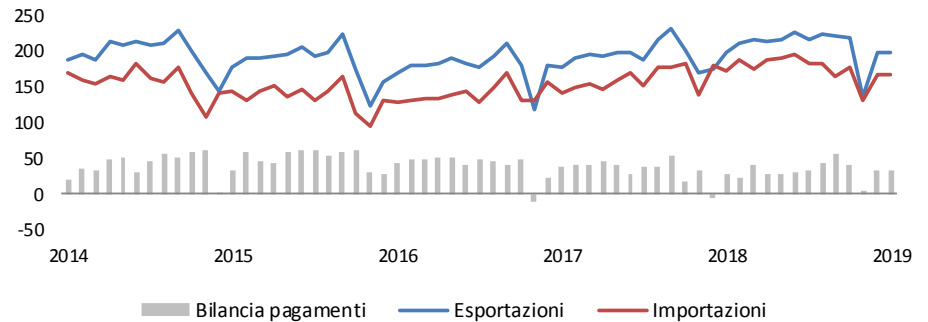
### Sentiment settore industriale



### Consumer Confidence



### Bilancia commerciale (Bn\$)

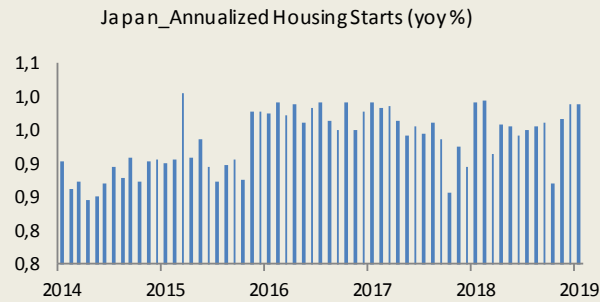




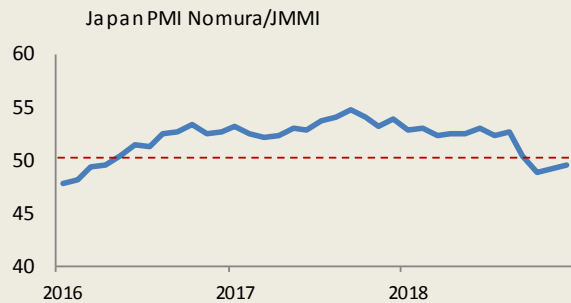


## Sintesi Paese - Giappone

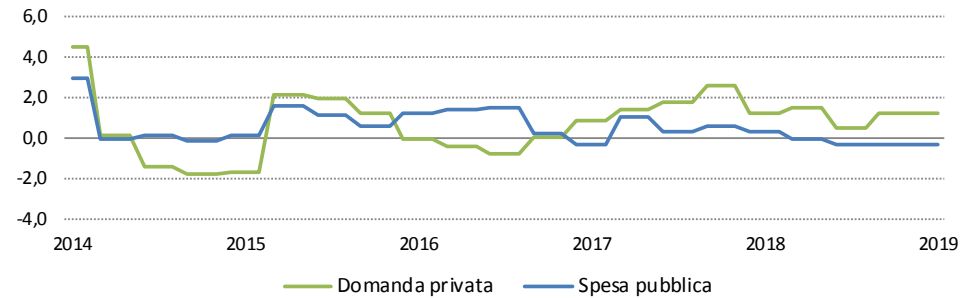
### Mercato immobiliare



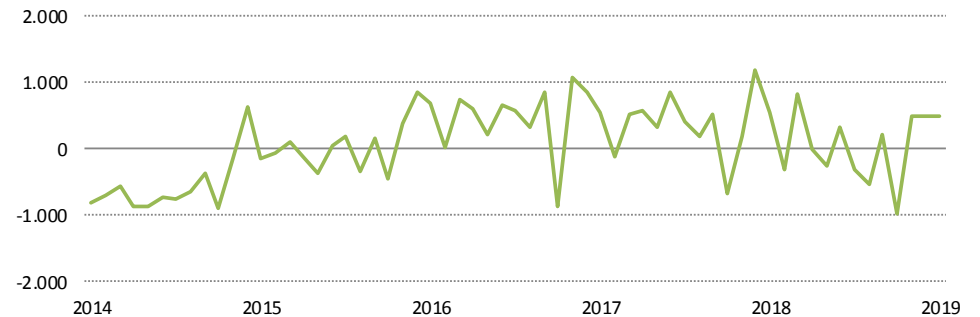
### Sentiment settore industriale



### Principali contributori al Pil (variazione % YoY)



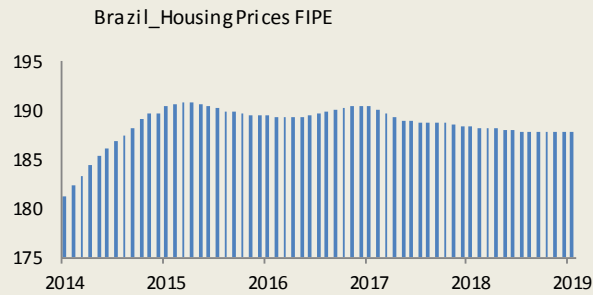
### Saldo bilancia dei pagamenti (Bn Yen)



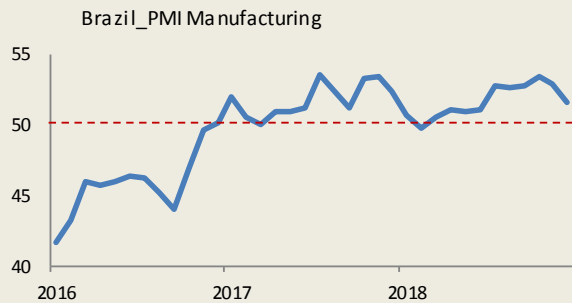


## Sintesi Paese - Brasile

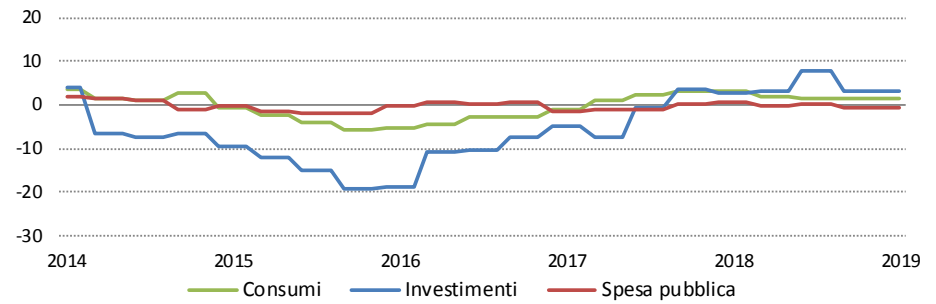
### Mercato immobiliare



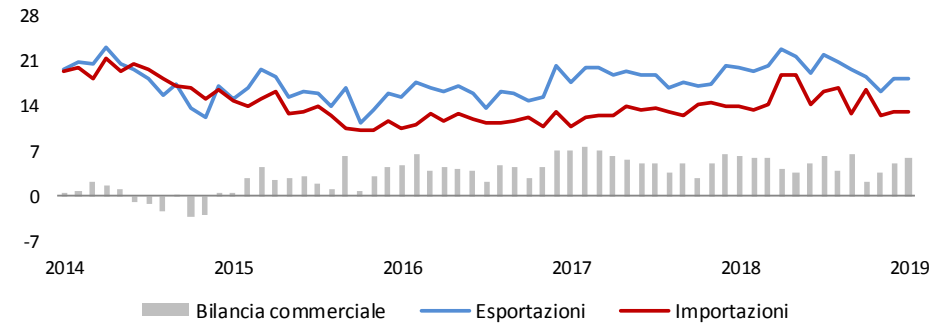
### Sentiment settore industriale



### Principali contributori al Pil (variazione % YoY)



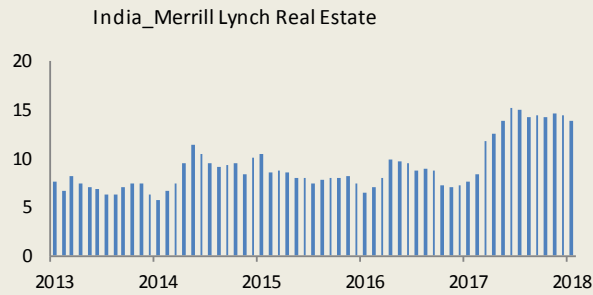
### Bilancia commerciale (Bn\$)



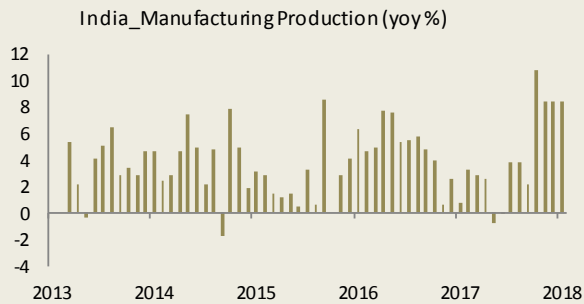


## Sintesi Paese - India

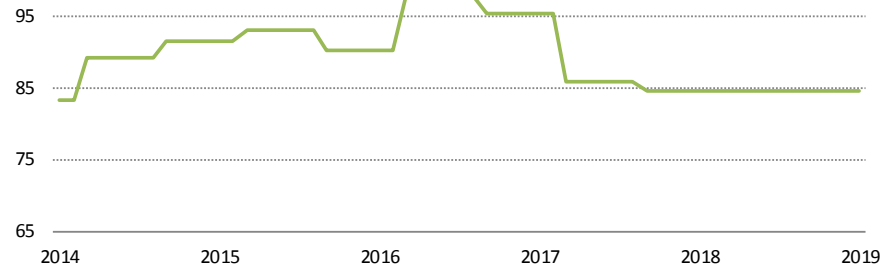
### Mercato immobiliare



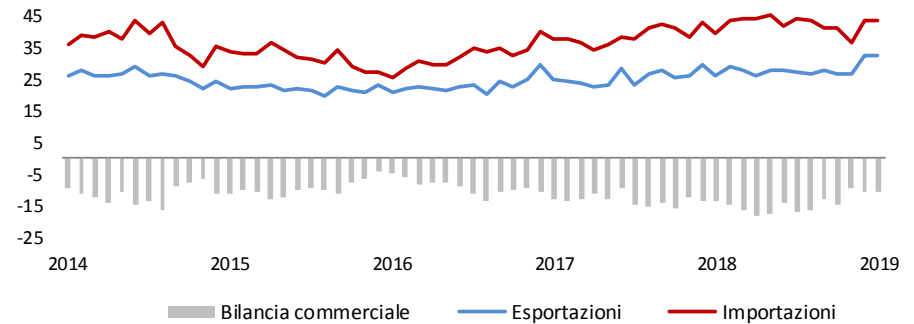
### Indici di produzione



### Consumer Confidence



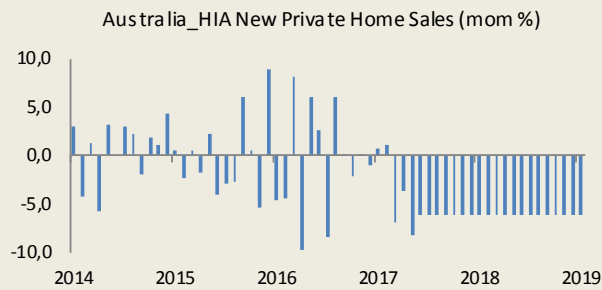
### Bilancia commerciale (Bn\$)



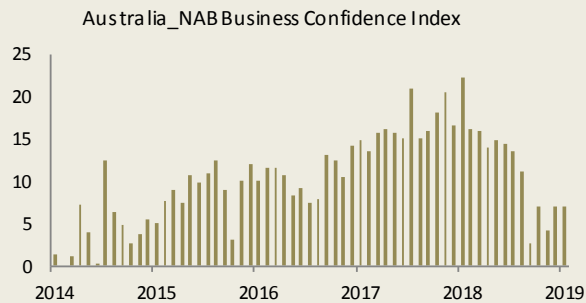


## Sintesi Paese - Australia

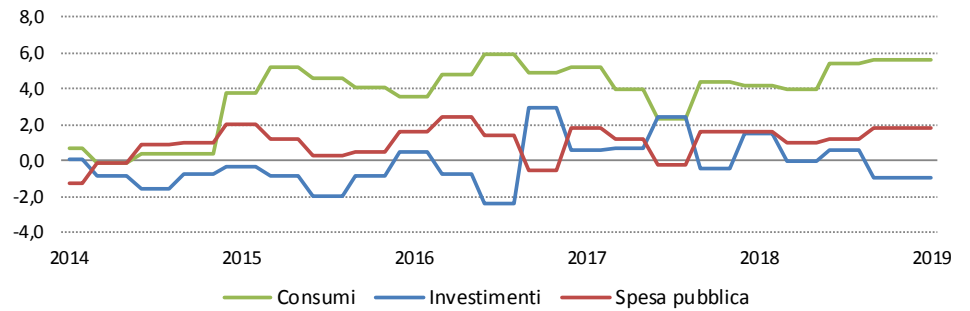
### Mercato immobiliare



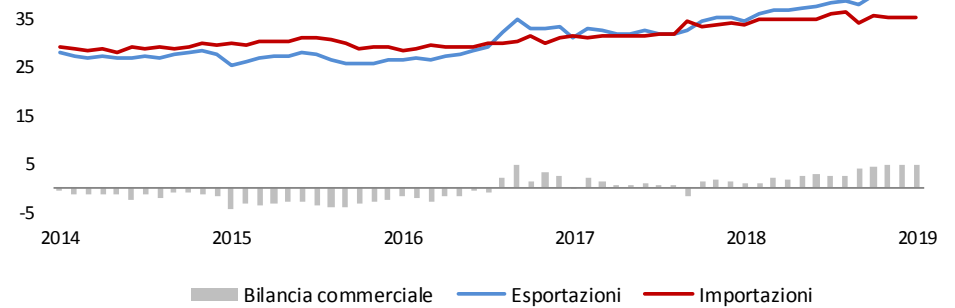
### Sentiment



### Principali contributori al Pil (variazione % YoY)



### Bilancia commerciale (Bn AUD)





Dati macro



Mercati



Focus obbligazionario



Focus azionario



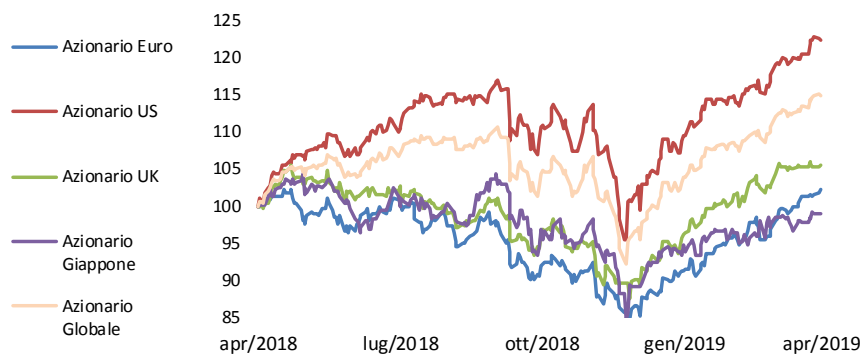
# Mercati azionari sviluppati

Rendimenti*		dati al: 30/04/2019				
	YTD	1M	3M	6M	12M	
Azionario Euro	18,1%	5,3%	12,0%	12,9%	2,1%	
Azionario US	20,7%	4,1%	12,4%	12,3%	22,4%	
Azionario UK	17,0%	2,7%	10,3%	11,9%	5,4%	
Azionario Giappone	11,1%	1,4%	5,9%	4,7%	-1,1%	
Azionario Globale	18,8%	3,7%	11,1%	11,7%	14,8%	

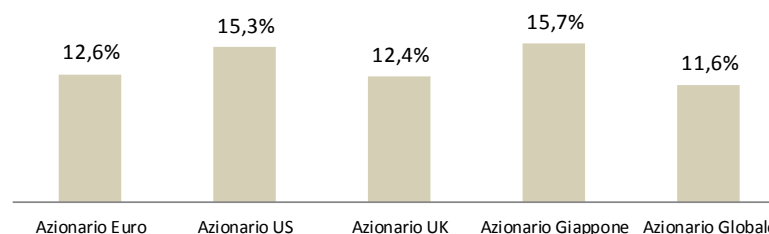
  

Volatilità*		dati al: 30/04/2019				
	YTD	1M	3M	6M	12M	
Azionario Euro	11,3%	6,1%	10,1%	13,2%	12,6%	
Azionario US	12,7%	7,5%	8,8%	17,3%	15,3%	
Azionario UK	10,9%	7,8%	9,8%	13,6%	12,4%	
Azionario Giappone	13,1%	8,9%	13,7%	16,9%	15,7%	
Azionario Globale	9,5%	6,3%	7,4%	12,9%	11,6%	

### Indici a confronto (12 mesi)



### Volatilità negli ultimi 12 mesi



\* Statistiche calcolate su indici Total Return in EUR



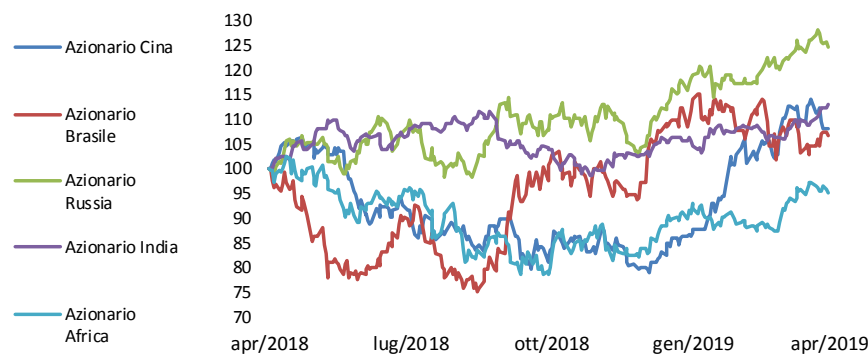
# Mercati azionari emergenti

	Rendimenti*				
	YTD	1M	3M	6M	12M
Azionario Cina	35,5%	0,8%	25,5%	31,8%	8,3%
Azionario Brasile	10,0%	0,1%	-4,4%	6,0%	6,8%
Azionario Russia	19,3%	3,8%	5,3%	15,8%	24,8%
Azionario India	9,9%	6,3%	6,9%	8,9%	13,0%
Azionario Africa	13,4%	6,7%	4,8%	21,2%	-4,8%

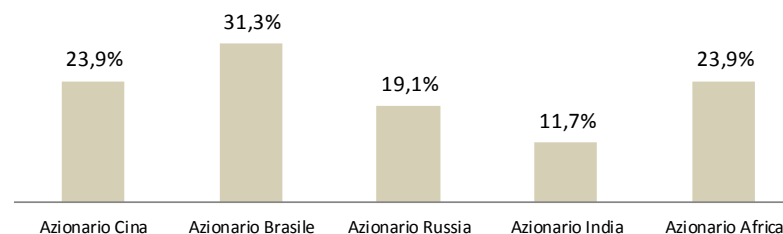
  

	Volatilità*				
	YTD	1M	3M	6M	12M
Azionario Cina	24,2%	21,6%	26,3%	23,5%	23,9%
Azionario Brasile	28,1%	23,6%	28,1%	27,1%	31,3%
Azionario Russia	15,3%	12,0%	14,9%	17,7%	19,1%
Azionario India	10,3%	10,1%	10,9%	11,7%	11,7%
Azionario Africa	16,7%	16,5%	16,2%	20,9%	23,9%

Indici a confronto (12 mesi)



Volatilità negli ultimi 12 mesi



\* Statistiche calcolate su indici Total Return in EUR



# Obbligazionario Governativo

	Rendimenti*				
	YTD	1M	3M	6M	12M
Govies Germania 7-10Yr	2,0%	-0,6%	1,3%	3,1%	5,3%
Govies Italia 10Yr	3,0%	0,6%	1,5%	9,4%	-1,7%
Govies US 7-10Yr	4,5%	-0,4%	4,0%	7,4%	15,0%
Inflation-linked Euro	1,8%	0,5%	1,3%	2,0%	-0,8%
Inflation-linked Globali	2,9%	-0,3%	2,3%	2,4%	1,7%

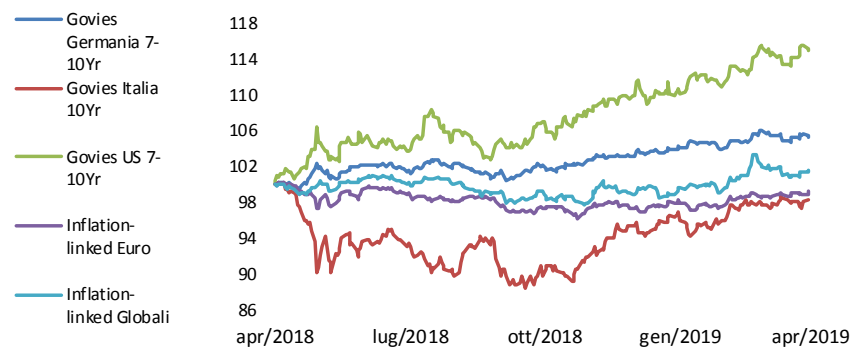
dati al: 30/04/2019

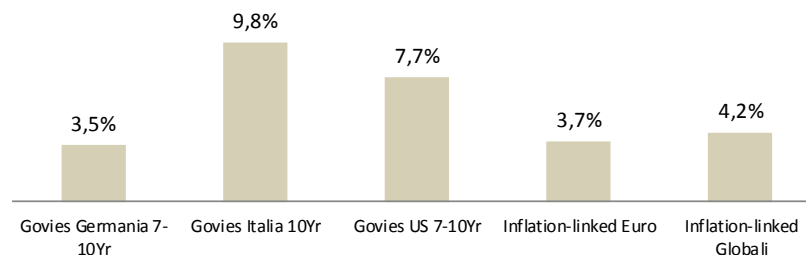
	Volatilità*				
	YTD	1M	3M	6M	12M
Govies Germania 7-10Yr	3,4%	3,8%	3,5%	3,1%	3,5%
Govies Italia 10Yr	6,1%	5,0%	6,0%	6,5%	9,8%
Govies US 7-10Yr	7,1%	6,4%	6,2%	6,9%	7,7%
Inflation-linked Euro	3,0%	2,6%	3,0%	3,1%	3,7%
Inflation-linked Globali	4,8%	3,9%	4,9%	4,8%	4,2%

dati al: 30/04/2019

### Indici a confronto (12 mesi)



### Volatilità negli ultimi 12 mesi



\* Statistiche calcolate su indici Total Return in EUR





# Obbligazionario Corporate, High Yield & Emergenti

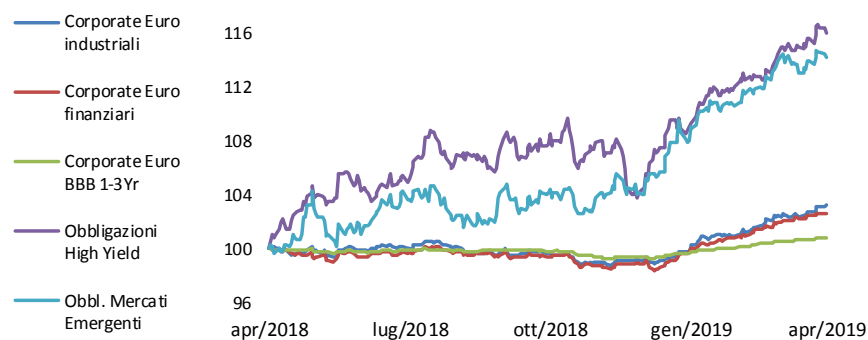
Rendimenti\* dati al: 30/04/2019

	YTD	1M	3M	6M	12M
Corporate Euro industriali	4,1%	0,7%	3,4%	3,6%	3,2%
Corporate Euro finanziari	3,8%	0,7%	2,9%	3,2%	2,7%
Corporate Euro BBB 1-3Yr	1,4%	0,3%	1,2%	1,0%	0,9%
Obbligazioni High Yield	11,2%	1,3%	6,3%	7,6%	16,0%
Obbl. Mercati Emergenti	9,9%	0,2%	5,7%	9,7%	14,3%

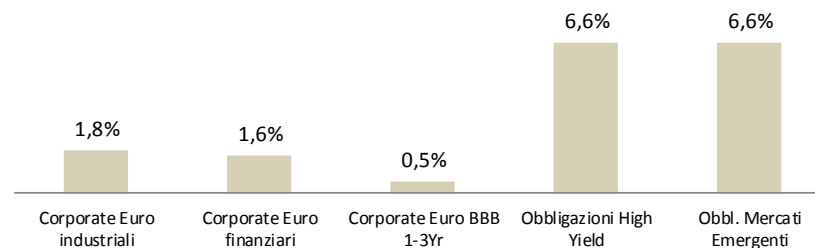
Volatilità\* dati al: 30/04/2019

	YTD	1M	3M	6M	12M
Corporate Euro industriali	1,8%	1,8%	1,8%	1,7%	1,8%
Corporate Euro finanziari	1,5%	1,2%	1,3%	1,6%	1,6%
Corporate Euro BBB 1-3Yr	0,4%	0,3%	0,4%	0,5%	0,5%
Obbligazioni High Yield	5,5%	4,5%	4,3%	6,8%	6,6%
Obbl. Mercati Emergenti	5,8%	5,0%	4,8%	5,8%	6,6%

Indici a confronto (12 mesi)



Volatilità negli ultimi 12 mesi



\* Statistiche calcolate su indici Total Return in EUR



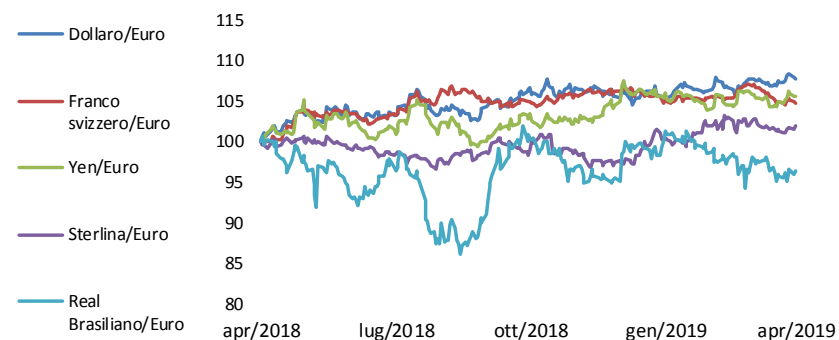
# Mercati valutari

	Rendimenti*				
	YTD	1M	3M	6M	12M
Dollaro/Euro	2,2%	0,0%	2,4%	1,2%	7,7%
Franco svizzero/Euro	-1,4%	-2,3%	-0,1%	-0,2%	4,7%
Yen/Euro	0,6%	-0,5%	0,1%	2,6%	5,6%
Sterlina/Euro	4,5%	0,0%	1,7%	3,7%	2,0%
Real Brasiliano/Euro	1,1%	0,1%	-3,8%	-4,5%	-3,7%

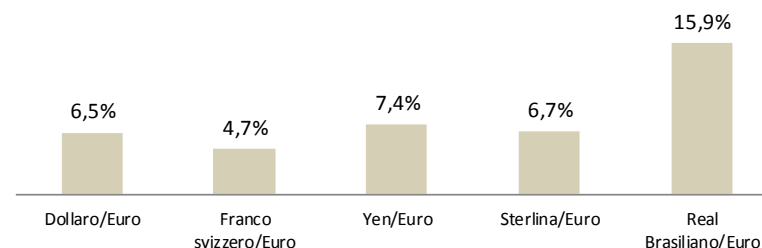
  

	Volatilità*				
	YTD	1M	3M	6M	12M
Dollaro/Euro	5,5%	4,4%	4,8%	6,0%	6,5%
Franco svizzero/Euro	4,0%	3,8%	3,8%	4,0%	4,7%
Yen/Euro	6,9%	5,4%	6,0%	6,9%	7,4%
Sterlina/Euro	7,8%	4,3%	7,9%	7,7%	6,7%
Real Brasiliano/Euro	14,2%	12,4%	13,6%	13,4%	15,9%

Indici a confronto (12 mesi)



Volatilità negli ultimi 12 mesi



\* Statistiche calcolate su indici Total Return in EUR



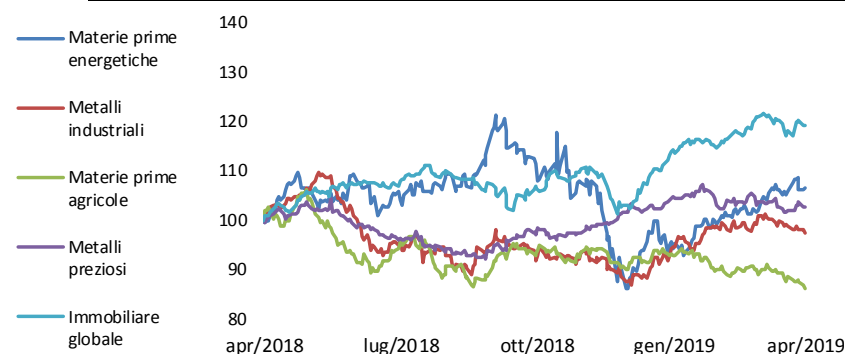
# Materie prime ed immobiliare

	Rendimenti*				
	YTD	1M	3M	6M	12M
Materie prime energetiche	23,4%	4,3%	11,6%	-4,4%	6,6%
Metalli industriali	11,3%	-3,4%	3,4%	5,5%	-2,5%
Materie prime agricole	-4,4%	-3,3%	-7,6%	-7,2%	-13,9%
Metalli preziosi	1,2%	-0,8%	-1,5%	5,3%	2,8%
Immobiliare globale	15,8%	-1,2%	4,8%	11,7%	19,4%

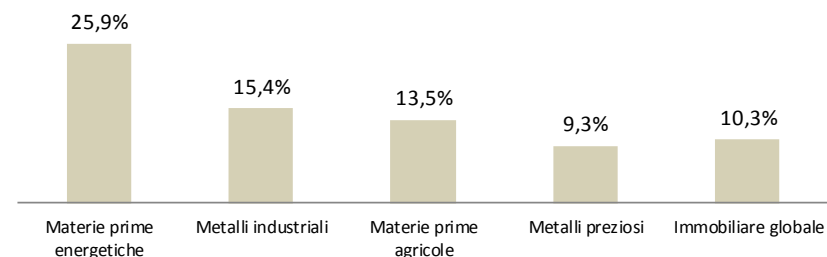
  

	Volatilità*				
	YTD	1M	3M	6M	12M
Materie prime energetiche	19,4%	15,1%	15,0%	31,3%	25,9%
Metalli industriali	12,8%	8,5%	11,3%	13,3%	15,4%
Materie prime agricole	10,6%	10,5%	10,6%	10,5%	13,5%
Metalli preziosi	9,1%	8,6%	9,7%	8,6%	9,3%
Immobiliare globale	9,4%	10,7%	9,0%	11,0%	10,3%

Indici a confronto (12 mesi)



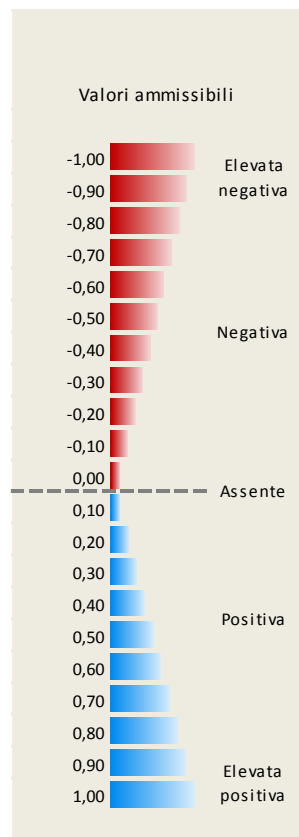
Volatilità negli ultimi 12 mesi



\* Statistiche calcolate su indici Total Return in EUR



## Correlazioni (12 mesi)



	Govies Italia 10Yr	Govies Germania 7-10Yr	Govies US 7-10Yr	Obbligazioni Mercati Emergenti (LC)	Inflation-linked Euro	Obbligazioni High Yield	Corporate Euro	Azionario US (LC)	Azionario Euro	Azionario Emergenti (LC)	Azionario Globale (LC)	Materie prime energetiche (LC)	Metalli preziosi (LC)	Metalli Industriali (LC)	Immobiliare globale (LC)	Dollaro/Euro
Govies Italia 10Yr	1,00	-0,24	-0,23	0,06	0,81	-0,07	-0,02	0,13	0,34	0,23	0,19	0,02	0,01	0,05	0,02	-0,14
Govies Germania 7-10Yr	-0,24	1,00	0,61	0,07	0,10	0,21	0,77	-0,20	-0,38	-0,25	-0,30	-0,16	0,06	-0,19	-0,01	0,30
Govies US 7-10Yr	-0,23	0,61	1,00	-0,19	-0,05	0,59	0,41	-0,29	-0,28	-0,35	-0,39	-0,14	-0,26	-0,29	-0,19	0,71
Obbligazioni Mercati Emergenti (LC)	0,06	0,07	-0,19	1,00	0,17	-0,05	0,24	0,25	0,32	0,50	0,35	0,13	0,26	0,26	0,30	-0,17
Inflation-linked Euro	0,81	0,10	-0,05	0,17	1,00	0,04	0,29	0,13	0,27	0,21	0,18	0,09	0,03	0,01	0,08	-0,04
Obbligazioni High Yield	-0,07	0,21	0,59	-0,05	0,04	1,00	0,27	0,16	0,20	0,00	0,11	0,12	-0,43	-0,07	0,01	0,81
Corporate Euro	-0,02	0,77	0,41	0,24	0,29	0,27	1,00	-0,04	-0,09	0,00	-0,06	-0,10	0,04	-0,10	0,06	0,26
Azionario US (LC)	0,13	-0,20	-0,29	0,25	0,13	0,16	-0,04	1,00	0,50	0,45	0,95	0,27	0,03	0,28	0,50	-0,11
Azionario Euro	0,34	-0,38	-0,28	0,32	0,27	0,20	-0,09	0,50	1,00	0,57	0,67	0,32	0,04	0,39	0,28	-0,05
Azionario Emergenti (LC)	0,23	-0,25	-0,35	0,50	0,21	0,00	0,00	0,45	0,57	1,00	0,62	0,20	0,14	0,44	0,29	-0,24
Azionario Globale (LC)	0,19	-0,30	-0,39	0,35	0,18	0,11	-0,06	0,95	0,67	0,62	1,00	0,32	0,10	0,38	0,53	-0,20
Materie prime energetiche (LC)	0,02	-0,16	-0,14	0,13	0,09	0,12	-0,10	0,27	0,32	0,20	0,32	1,00	0,05	0,24	0,23	-0,05
Metalli preziosi (LC)	0,01	0,06	-0,26	0,26	0,03	-0,43	0,04	0,03	0,04	0,14	0,10	0,05	1,00	0,39	0,08	-0,42
Metalli Industriali (LC)	0,05	-0,19	-0,29	0,26	0,01	-0,07	-0,10	0,28	0,39	0,44	0,38	0,24	0,39	1,00	0,18	-0,21
Immobiliare globale (LC)	0,02	-0,01	-0,19	0,30	0,08	0,01	0,06	0,50	0,28	0,29	0,53	0,23	0,08	0,18	1,00	-0,15
Dollaro/Euro	-0,14	0,30	0,71	-0,17	-0,04	0,81	0,26	-0,11	-0,05	-0,24	-0,20	-0,05	-0,42	-0,21	-0,15	1,00

\* Statistiche calcolate su indici Total Return Indici in EUR o in valuta locale (LC)

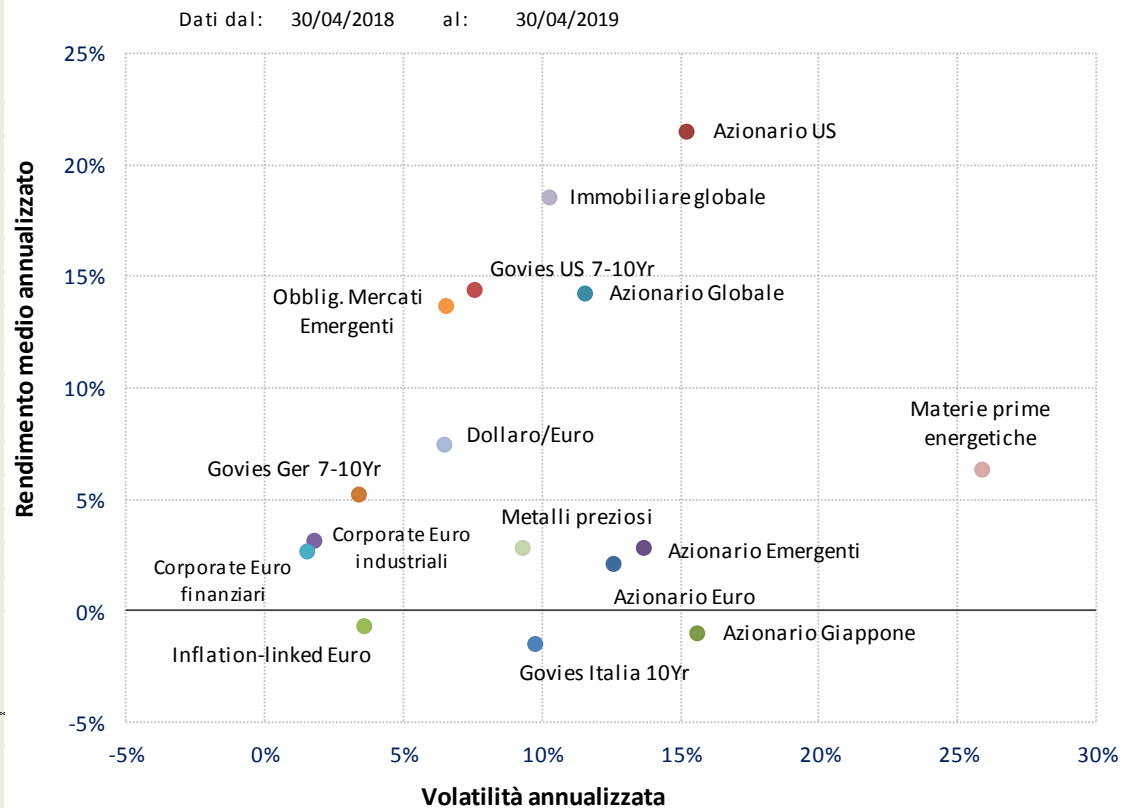


# Rapporto rischio rendimento (12 mesi)

	Ret% MA*	Vol% MA*	SR
Azionario Euro	2,03%	12,64%	0,19
Azionario US	21,40%	15,27%	1,43
Azionario Giappone	-1,07%	15,66%	-0,05
Azionario Emergenti	2,71%	13,71%	0,22
Azionario Globale	14,13%	11,59%	1,25
Govies Germania 7-10Yr	5,10%	3,46%	1,58
Govies Italia 10Yr	-1,60%	9,80%	-0,13
Govies US 7-10Yr	14,28%	7,66%	1,92
Inflation-linked Euro	-0,77%	3,68%	-0,11
Corporate Euro industriali	3,09%	1,85%	1,87
Corporate Euro finanziari	2,57%	1,62%	1,81
Obblig. Mercati Emergenti	13,62%	6,59%	2,13
Dollaro/Euro	7,37%	6,55%	1,18
Materie prime energetiche	6,27%	25,94%	0,26
Metalli preziosi	2,73%	9,34%	0,33
Immobiliare globale	18,46%	10,32%	1,83

Legenda	
Ret% MA*	Rendimento medio annualizzato
Vol% MA*	Volatilità annualizzata
SR (Sharpe ratio)	Rapporto tra extra-rendimento e volatilità



\* Statistiche calcolate su indici Total Return in EUR



## Rendimenti annuali

	2010	2011	2012	2013	2014	2015	2016	2017	2018	2019	Media
Azionario Euro	-2,8%	-14,1%	18,1%	21,5%	4,0%	6,4%	3,7%	9,2%	-12,0%	18,1%	4,5%
Azionario US	23,4%	5,3%	13,9%	26,7%	29,6%	12,9%	15,3%	6,9%	0,4%	20,7%	15,1%
Azionario Giappone	23,4%	-9,8%	6,0%	21,2%	10,1%	23,7%	7,3%	11,1%	-10,0%	11,1%	8,8%
Azionario Emergenti	27,8%	-15,6%	16,5%	-6,5%	11,9%	-4,9%	15,0%	20,9%	-10,0%	14,6%	6,0%
Azionario Globale	19,5%	-2,4%	14,0%	21,2%	19,5%	10,4%	10,7%	7,5%	-4,1%	18,8%	11,2%
Govies Germania 7-10Yr	6,9%	12,8%	6,5%	-1,6%	13,3%	0,8%	4,3%	-0,8%	2,7%	2,0%	4,6%
Govies Italia 10Yr	-0,7%	-7,4%	24,5%	8,7%	19,5%	4,3%	1,3%	1,8%	-1,9%	3,0%	4,9%
Govies US 7-10Yr	17,1%	18,9%	2,1%	-10,0%	23,9%	13,1%	4,0%	-10,0%	6,0%	4,5%	6,4%
Inflation-linked Euro	1,0%	-0,9%	11,0%	-3,9%	5,3%	0,8%	3,8%	1,4%	-1,5%	1,8%	1,8%
Corporate Euro industriali	5,1%	3,9%	10,5%	1,7%	8,7%	-1,4%	5,4%	1,8%	-1,1%	4,1%	3,8%
Corporate Euro finanziari	4,3%	-0,5%	17,3%	2,9%	7,6%	0,3%	3,8%	3,2%	-1,5%	3,8%	4,0%
Obblig. Mercati Emergenti	20,3%	11,4%	16,5%	-10,5%	22,6%	12,3%	13,5%	-3,1%	-0,4%	9,9%	8,8%
Dollaro/Euro	7,1%	3,3%	-1,7%	-4,0%	13,6%	11,4%	3,2%	-12,4%	4,7%	2,2%	2,5%
Materie prime energetiche	-4,1%	-13,3%	-11,0%	0,7%	-30,9%	-31,9%	19,8%	-16,1%	-8,4%	23,4%	-8,8%
Metalli preziosi	53,0%	7,8%	4,4%	-33,8%	6,3%	-1,4%	12,8%	-2,7%	0,2%	1,2%	2,9%
Immobiliare globale	29,1%	-2,9%	26,3%	-0,1%	32,1%	11,4%	8,2%	-2,3%	0,0%	15,8%	11,0%
Liquidità	0,4%	0,9%	0,2%	0,1%	0,1%	-0,1%	-0,3%	-0,4%	-0,4%	-0,1%	0,0%

\* Statistiche calcolate su indici Total Return in EUR



## Sharpe ratio annuali - Rapporti rendimento/rischio

	2010	2011	2012	2013	2014	2015	2016	2017	2018	2019	Media
Azionario Euro	-0,13	-0,51	0,83	1,27	0,22	0,27	0,18	0,91	-0,84	5,58	0,78
Azionario US	1,35	0,22	1,14	2,10	2,08	0,61	0,98	0,68	0,04	5,80	1,50
Azionario Giappone	1,19	-0,43	0,36	0,96	0,55	1,07	0,32	0,98	-0,55	2,76	0,72
Azionario Emergenti	1,65	-0,82	1,26	-0,45	0,88	-0,22	0,84	1,88	-0,62	4,75	0,91
Azionario Globale	1,34	-0,19	1,35	2,07	1,70	0,56	0,76	0,88	-0,28	6,88	1,51
Govies Germania 7-10Yr	1,21	1,53	1,03	-0,36	3,92	0,17	1,09	-0,12	0,87	1,88	1,12
Govies Italia 10Yr	-0,20	-0,58	1,98	1,11	3,73	0,64	0,29	0,43	-0,16	1,52	0,88
Govies US 7-10Yr	1,24	1,11	0,16	-1,19	3,67	1,03	0,47	-1,29	0,78	1,98	0,79
Inflation-linked Euro	0,12	-0,22	1,82	-0,90	1,56	0,18	0,97	0,47	-0,29	1,92	0,56
Corporate Euro industriali	1,78	0,81	4,21	0,64	5,22	-0,45	2,28	1,02	-0,41	7,10	2,22
Corporate Euro finanziari	1,33	-0,33	6,76	1,25	5,33	0,19	2,09	2,20	-0,72	7,67	2,58
Obblig. Mercati Emergenti	2,12	1,02	1,97	-1,14	2,79	0,93	1,51	-0,39	-0,01	5,51	1,43
Dollaro/Euro	0,54	0,19	-0,23	-0,54	2,10	0,92	0,42	-1,61	0,69	1,27	0,37
Materie prime energetiche	-0,22	-0,61	-0,50	0,04	-1,43	-0,92	0,56	-0,73	-0,30	4,39	0,03
Metalli preziosi	2,66	0,27	0,24	-1,46	0,40	-0,08	0,81	-0,21	0,06	0,43	0,31
Immobiliare globale	1,87	-0,21	2,52	-0,01	3,27	0,66	0,58	-0,20	0,03	5,68	1,42

\* Statistiche calcolate su indici Total Return in EUR



Dati macro



Mercati



**Focus obbligazionario**



Focus azionario





## Governativi a medio-lungo termine

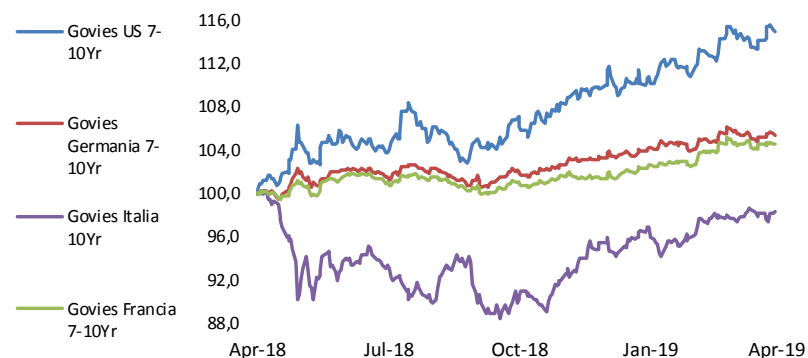
Rendimenti\* dati al: 30/04/2019

	YTD	1M	3M	6M	12M
Govies US 7-10Yr	4,5%	-0,4%	4,0%	7,4%	15,0%
Govies Germania 7-10Yr	2,0%	-0,6%	1,3%	3,1%	5,3%
Govies Italia 10Yr	3,0%	0,6%	1,5%	9,4%	-1,7%
Govies Francia 7-10Yr	3,1%	-0,38%	2,1%	3,5%	4,6%

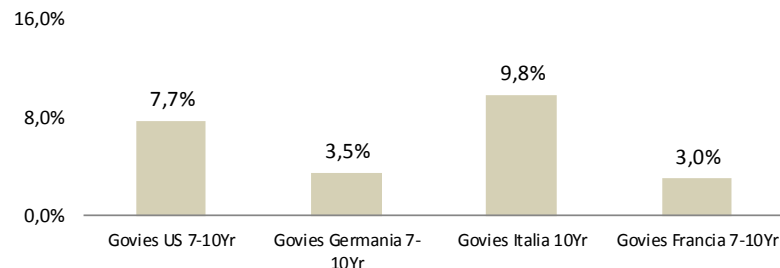
Volatilità\* dati al: 30/04/2019

	YTD	1M	3M	6M	12M
Govies US 7-10Yr	7,1%	6,4%	6,2%	6,9%	7,7%
Govies Germania 7-10Yr	3,4%	3,8%	3,5%	3,1%	3,5%
Govies Italia 10Yr	6,1%	5,0%	6,0%	6,5%	9,8%
Govies Francia 7-10Yr	3,2%	3,6%	3,3%	2,9%	3,0%

Indici a confronto (12 mesi)



Volatilità negli ultimi 12 mesi



\* Statistiche calcolate su indici Total Return  
Indici in EUR o in valuta locale (LC)



## Governativi a breve termine

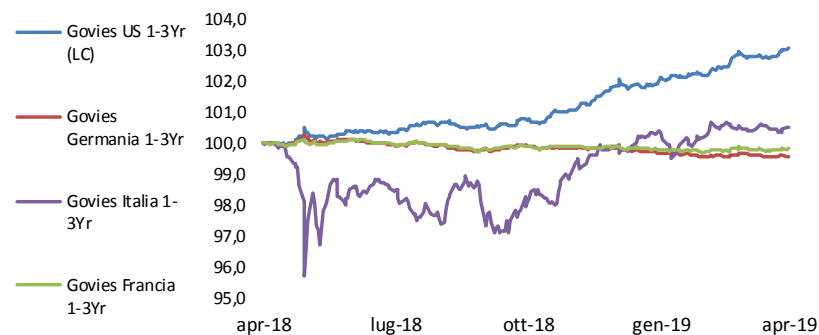
Rendimenti\* dati al: 30/04/2019

	YTD	1M	3M	6M	12M
Govies US 1-3Yr (LC)	1,2%	0,2%	1,0%	2,3%	3,1%
Govies Germania 1-3Yr	-0,3%	-0,1%	-0,1%	-0,3%	-0,4%
Govies Italia 1-3Yr	0,6%	0,1%	0,1%	2,6%	0,5%
Govies Francia 1-3Yr	0,0%	0,0%	0,0%	-0,1%	-0,2%

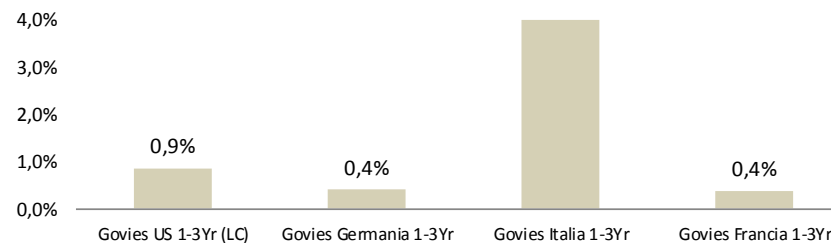
Volatilità\* dati al: 30/04/2019

	YTD	1M	3M	6M	12M
Govies US 1-3Yr (LC)	1,0%	0,8%	0,9%	0,9%	0,9%
Govies Germania 1-3Yr	0,3%	0,3%	0,3%	0,3%	0,4%
Govies Italia 1-3Yr	1,6%	0,9%	1,6%	1,8%	4,1%
Govies Francia 1-3Yr	0,3%	0,3%	0,3%	0,3%	0,4%

Indici a confronto (12 mesi)



Volatilità negli ultimi 12 mesi



\* Statistiche calcolate su indici Total Return  
Indici in EUR o in valuta locale (LC)

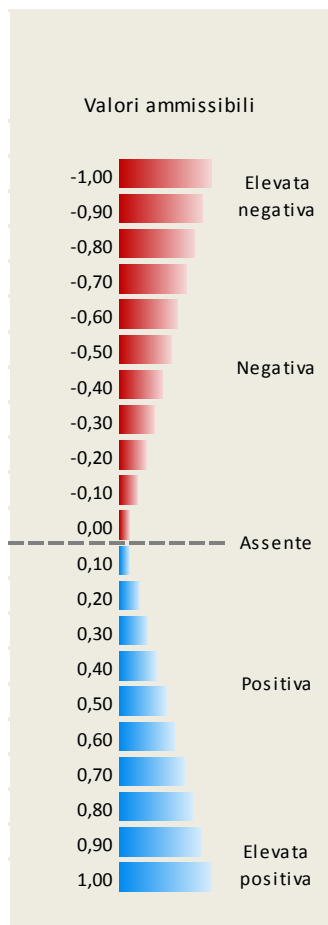


## Rendimenti obbligazionari 5Yr

	Rendimenti* dati al: 30/04/2019					Rendimento attuale rispetto ai minimi e massimi nei 24 mesi														
	Last	6M	12M	18M	24M	Min	Mediana										Max			
							1	2	3	4	5	6	7	8	9	10		11	12	
GER Gov Yield 5Yr	-0,41	-0,21	-0,06	-0,35	-0,39	-0,46	■													0,13
FRA Gov Yield 5Yr	-0,24	0,10	0,05	-0,10	-0,10	-0,27	■													0,25
ITA Gov Yield 5Yr	1,45	2,54	0,65	0,62	1,05	0,40				■										3,04
SPA Gov Yield 5Yr	0,15	0,56	0,20	0,23	0,44	-0,02				■										0,71
US Gov Yield 5Yr	2,28	2,96	2,80	2,00	1,81	1,63							■							3,09
UK Gov Yield 5Yr	0,91	0,98	1,12	0,78	0,50	0,36									■					1,29
CAN Gov Yield 5Yr	1,54	2,40	2,13	1,63	1,01	0,92							■							2,49
AUS Gov Yield 5Yr	1,38	2,15	2,43	2,22	2,11	1,38	■													2,51
Euro Corp A Yield 5Yr	0,16	0,54	0,54	0,24	0,33	0,15	■													0,67
Euro Corp BBB+ Yield 5Yr	0,68	0,77	0,70	0,38	0,60	0,34							■							1,25
Euro Corp BBB Yield 5Yr	0,68	0,77	0,70	0,38	0,60	0,34							■							1,25
Euro Corp BBB- Yield 5Yr	0,68	0,77	0,70	0,38	0,60	0,34							■							1,25
Tier 1 Yield	0,38	0,38	0,36	1,11	2,21	0,25	■													2,21
Upper Tier II Yield	0,00	0,00	0,00	0,00	0,00	0,00	■	■	■	■	■	■	■	■	■	■	■	■	■	0,00
Lower Tier II Yield	1,78	2,37	1,73	1,47	1,95	1,34				■										2,86



# Correlazioni Governativi 7-10Yr (12 mesi)



	Govies US 7-10Yr	Govies Germania 7-10Yr	Govies Italia 10Yr	Govies Francia 7-10Yr
Govies US 7-10Yr	1,00	0,61	-0,23	0,56
Govies Germania 7-10Yr	0,61	1,00	-0,24	0,91
Govies Italia 10Yr	-0,23	-0,24	1,00	0,00
Govies Francia 7-10Yr	0,56	0,91	0,00	1,00

\* Statistiche calcolate su indici Total Return Indici in EUR o in valuta locale (LC)

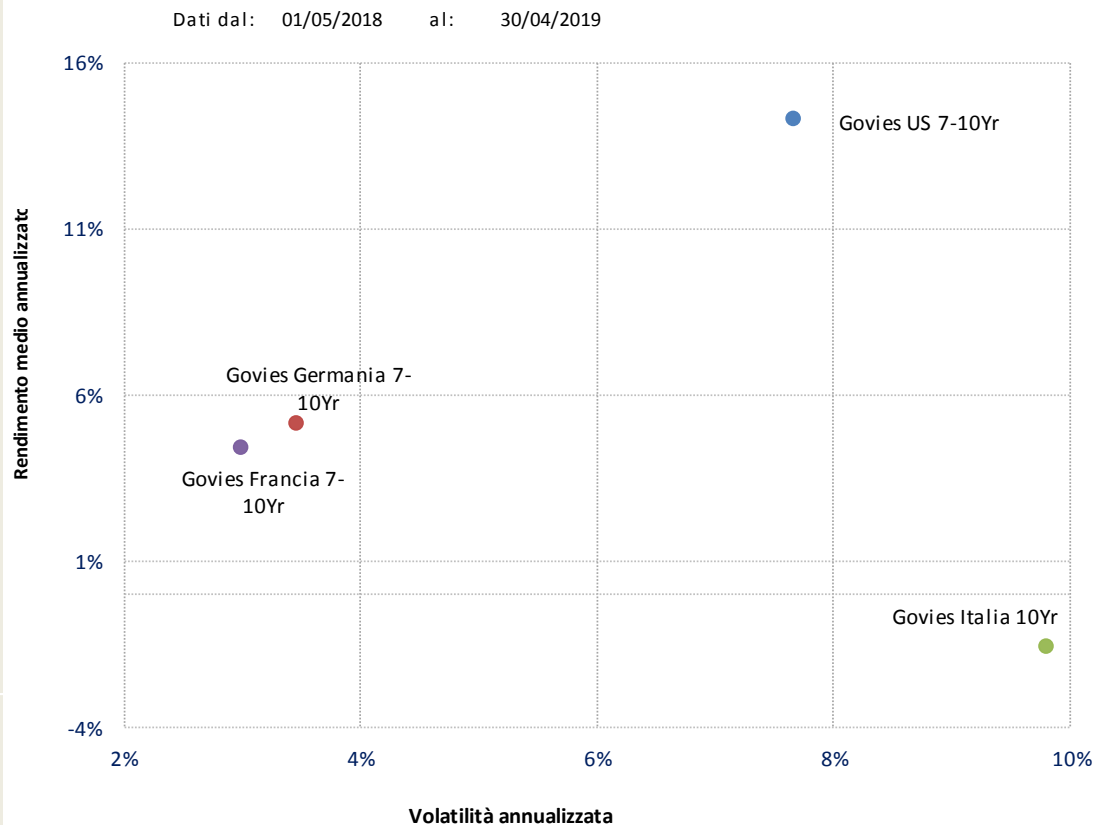


## Rischio rendimento - Governativi 7-10Yr (12 mesi)

	Ret% MA*	Vol% MA*	Sharpe R.
Govies US 7-10Yr	14,28%	7,66%	1,92
Govies Germania 7-10Yr	5,10%	3,46%	1,58
Govies Italia 10Yr	-1,60%	9,80%	-0,13
Govies Francia 7-10Yr	4,37%	3,00%	1,58

**Legenda**

- Ret% MA\* Rendimento medio annualizzato
- Vol% MA\* Volatilità annualizzata
- Sharpe R. Rapporto tra extra-rendimento e volatilità



\* Statistiche calcolate su indici Total Return Indici in EUR o in valuta locale (LC)



## Rendimenti sui governativi a medio-lungo termine

	2010	2011	2012	2013	2014	2015	2016	2017	2018	2019	Media*
Govies US 7-10Yr	17,1%	18,9%	2,1%	-10,0%	23,9%	13,1%	4,0%	-10,0%	6,0%	4,5%	6,4%
Govies Germania 7-10Yr	6,9%	12,8%	6,5%	-1,6%	13,3%	0,8%	4,3%	-0,8%	2,7%	2,0%	4,6%
Govies Italia 10Yr	-0,7%	-7,4%	24,5%	8,7%	19,5%	4,3%	1,3%	1,8%	-1,9%	3,2%	4,9%
Govies Francia 7-10Yr	6,0%	5,4%	14,0%	0,1%	15,1%	0,9%	3,8%	1,4%	1,2%	3,1%	5,0%
Liquidità	0,4%	0,9%	0,2%	0,1%	0,1%	-0,1%	-0,3%	-0,4%	-0,4%	-0,1%	0,0%

\* Statistiche calcolate su indici Total Return  
 Indici in EUR o in valuta locale (LC)  
 Media geometrica



## Rendimenti per anno - Corporates

	2010	2011	2012	2013	2014	2015	2016	2017	2018	2019	Media*
Euro Corp AA Index	5,4%	4,6%	12,5%	0,1%	10,3%	0,0%	4,3%	0,7%	0,4%	3,3%	4,1%
Euro Corp A Index	6,2%	1,9%	15,1%	0,9%	10,3%	0,0%	4,7%	2,1%	-0,8%	4,1%	4,4%
Euro Corp BBB Index	7,8%	-0,5%	22,1%	3,8%	10,0%	-1,3%	6,4%	3,7%	-2,1%	5,9%	5,4%
Corporate Euro High Yield	11,9%	-1,1%	22,8%	7,9%	4,0%	-0,3%	8,1%	4,8%	-3,4%	5,9%	5,8%
Iboxx Tier1 TR Index	10,9%	-12,6%	29,8%	9,6%	5,4%	1,7%	3,5%	2,1%	0,0%	0,0%	6,1%
Ibox Lower Tier2 TR Index	2,9%	-6,7%	31,0%	5,5%	9,3%	1,5%	4,5%	5,3%	-2,0%	4,4%	5,2%
Ibox Upper Tier2 TR Index	4,3%	-6,5%	31,0%	9,7%	5,4%	2,2%	0,0%	0,0%	0,0%	0,0%	1,3%
Liquidità	0,4%	0,9%	0,2%	0,1%	0,1%	-0,1%	-0,3%	-0,4%	-0,4%	-0,1%	0,0%

\* Statistiche calcolate su indici Total Return in EUR  
Media geometrica



## Sharpe ratio Governativi 7-10Yr

	2010	2011	2012	2013	2014	2015	2016	2017	2018	2019	Media*
Govies US 7-10Yr	1,16	1,02	0,15	-1,26	3,30	0,97	0,46	-1,35	0,76	1,82	0,70
Govies Germania 7-10Yr	1,18	1,45	1,00	-0,36	3,70	0,17	1,07	-0,12	0,85	1,77	1,07
Govies Italia 10Yr	-0,20	-0,60	1,78	1,07	3,43	0,63	0,29	0,43	-0,16	1,53	0,82
Govies Francia 7-10Yr	1,21	0,60	2,41	0,01	3,92	0,18	0,91	0,42	0,51	2,83	1,30

\* Statistiche calcolate su indici Total Return  
 Indici in EUR o in valuta locale (LC)  
 Media semplice





Dati macro



Mercati



Focus obbligazionario



Focus azionario



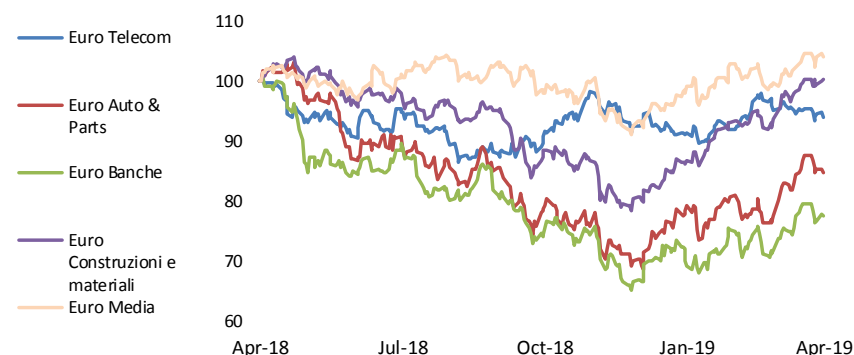
## Settori azionari Europa (1/2)

	Rendimenti*				
	YTD	1M	3M	6M	12M
	dati al: 30/04/2019				
Euro Telecom	1,6%	-1,1%	3,2%	4,8%	-5,9%
Euro Auto & Parts	20,5%	9,3%	9,1%	8,3%	-15,3%
Euro Banche	15,7%	8,0%	7,7%	4,6%	-22,6%
Euro Costruzioni e materiali	24,3%	7,1%	16,1%	14,7%	0,4%
Euro Media	11,6%	4,5%	5,6%	5,6%	4,1%

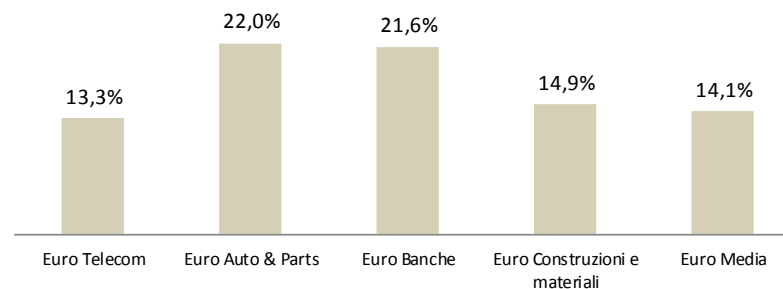
  

	Volatilità*				
	YTD	1M	3M	6M	12M
	dati al: 30/04/2019				
Euro Telecom	10,9%	9,1%	11,2%	12,7%	13,3%
Euro Auto & Parts	22,6%	18,1%	22,1%	23,5%	22,0%
Euro Banche	23,4%	18,7%	23,3%	23,7%	21,6%
Euro Costruzioni e materiali	12,6%	12,0%	12,3%	16,3%	14,9%
Euro Media	14,2%	12,0%	15,2%	15,5%	14,1%

## Indici a confronto (12 mesi)



## Volatilità negli ultimi 12 mesi





## Settori azionari Europa (2/2)

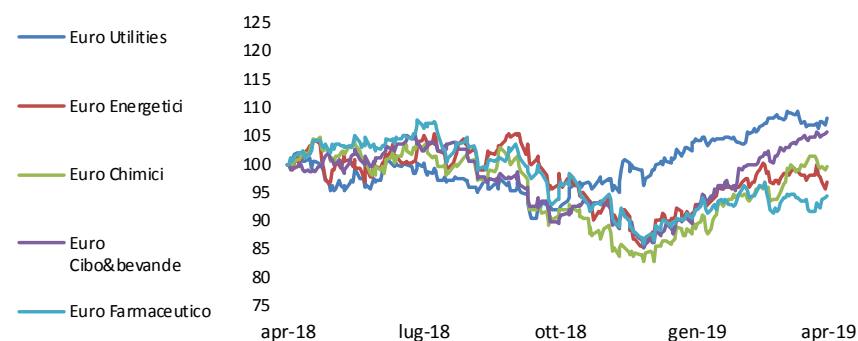
Rendimenti\* dati al: 30/04/2019

	YTD	1M	3M	6M	12M
Euro Utilities	10,2%	0,0%	4,2%	17,5%	8,1%
Euro Energetici	11,3%	-0,6%	5,9%	0,7%	-3,3%
Euro Chimici	17,5%	4,7%	11,1%	10,0%	-0,6%
Euro Cibo&bevande	22,2%	2,8%	16,1%	18,3%	5,8%
Euro Farmaceutico	7,7%	1,3%	3,8%	0,6%	-5,7%

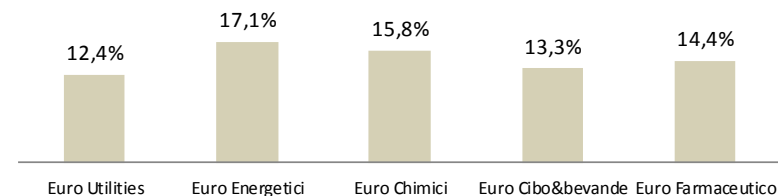
Volatilità\* dati al: 30/04/2019

	YTD	1M	3M	6M	12M
Euro Utilities	8,9%	9,5%	8,2%	11,6%	12,4%
Euro Energetici	14,0%	14,2%	13,1%	17,0%	17,1%
Euro Chimici	15,1%	12,2%	13,9%	16,4%	15,8%
Euro Cibo&bevande	12,4%	6,3%	11,5%	13,5%	13,3%
Euro Farmaceutico	14,2%	11,7%	13,6%	15,5%	14,4%

Indici a confronto (12 mesi)



Volatilità negli ultimi 12 mesi



\* Statistiche calcolate su indici Total Return in EUR



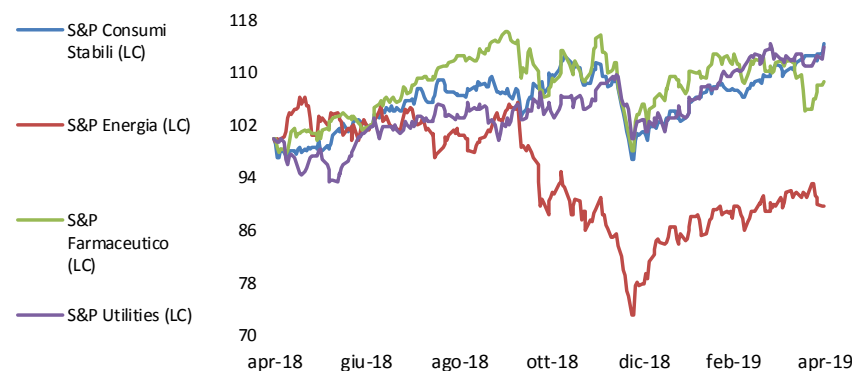
## Settori azionari USA (1/2)

Rendimenti Indici*		dati al: 30/04/2019				
	YTD	1M	3M	6M	12M	
S&P Consumi Stabili (LC)	13,3%	2,7%	10,0%	4,0%	14,4%	
S&P Energia (LC)	15,4%	0,0%	4,5%	-0,8%	-10,2%	
S&P Farmaceutico (LC)	3,2%	-2,7%	-0,3%	0,8%	8,6%	
S&P Utilities (LC)	10,8%	0,9%	9,5%	8,1%	13,9%	

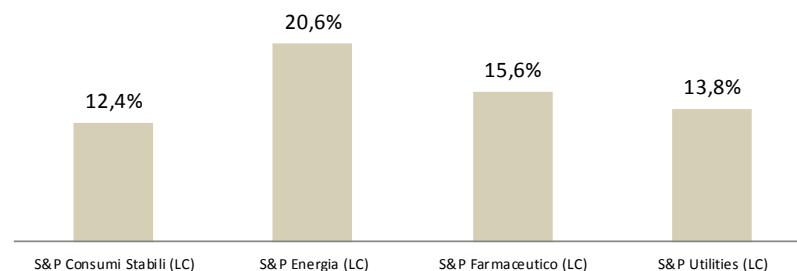
  

Volatilità Indici*		dati al: 30/04/2019				
	YTD	1M	3M	6M	12M	
S&P Consumi Stabili (LC)	9,7%	7,5%	8,4%	12,8%	12,4%	
S&P Energia (LC)	17,3%	15,2%	16,1%	22,6%	20,6%	
S&P Farmaceutico (LC)	14,9%	15,8%	13,7%	18,1%	15,6%	
S&P Utilities (LC)	11,4%	10,2%	9,7%	13,7%	13,8%	

Indici a confronto (12 mesi)



Volatilità negli ultimi 12 mesi



\* Statistiche calcolate su indici Total Return in valuta locale (LC)



## Settori azionari USA (2/2)

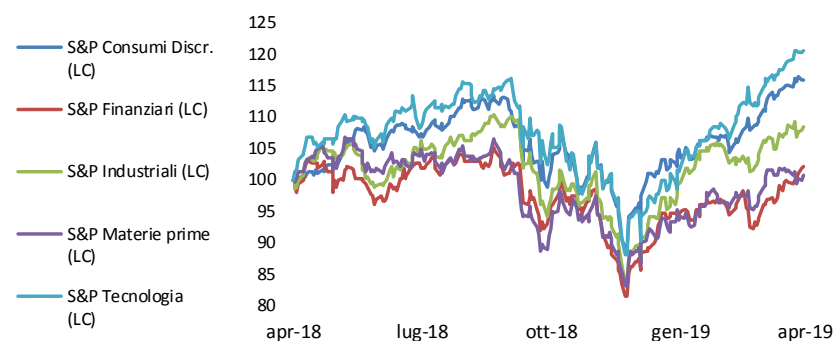
Rendimenti\* dati al: 30/04/2019

	YTD	1M	3M	6M	12M
S&P Consumi Discr. (LC)	21,2%	5,4%	11,4%	15,4%	15,8%
S&P Finanziari (LC)	17,4%	8,8%	7,9%	8,2%	2,1%
S&P Industriali (LC)	21,4%	4,0%	9,5%	12,9%	8,4%
S&P Materie prime (LC)	13,6%	3,6%	6,0%	10,7%	0,8%
S&P Tecnologia (LC)	27,0%	6,4%	18,7%	16,4%	20,5%

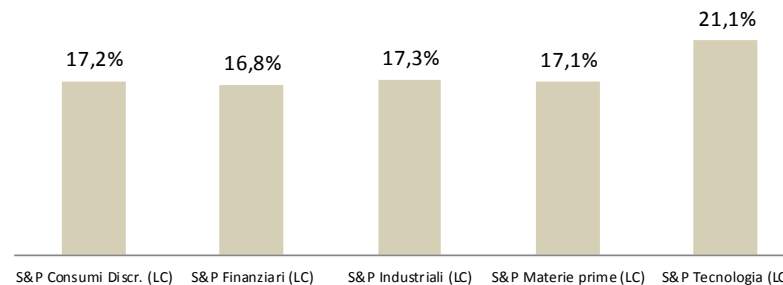
Volatilità\* dati al: 30/04/2019

	YTD	1M	3M	6M	12M
S&P Consumi Discr. (LC)	13,3%	8,3%	10,6%	19,7%	17,2%
S&P Finanziari (LC)	14,6%	12,1%	13,5%	18,2%	16,8%
S&P Industriali (LC)	15,6%	13,9%	12,6%	19,5%	17,3%
S&P Materie prime (LC)	15,9%	11,9%	13,7%	19,0%	17,1%
S&P Tecnologia (LC)	17,6%	7,7%	11,8%	24,1%	21,1%

Indici a confronto (12 mesi)



Volatilità negli ultimi 12 mesi



\* Statistiche calcolate su indici Total Return in valuta locale (LC)



## Settori azionari mercati emergenti (1/2)

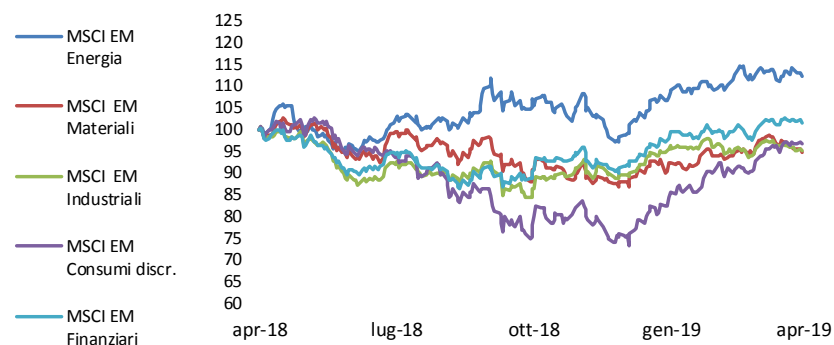
Rendimenti\* dati al: 30/04/2019

	YTD	1M	3M	6M	12M
MSCI EM Energia	13,6%	-0,4%	4,1%	6,5%	12,1%
MSCI EM Materiali	7,4%	-1,2%	2,6%	7,5%	-5,4%
MSCI EM Industriali	5,9%	-0,6%	-0,6%	12,4%	-5,0%
MSCI EM Consumi discr.	28,0%	4,0%	14,3%	28,6%	-3,4%
MSCI EM Finanziari	11,0%	2,1%	3,8%	14,1%	1,5%

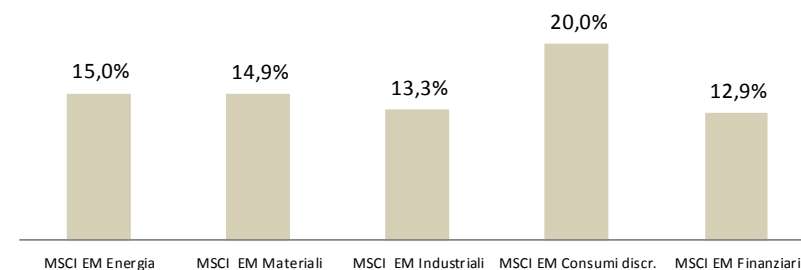
Volatilità\* dati al: 30/04/2019

	YTD	1M	3M	6M	12M
MSCI EM Energia	11,9%	10,7%	10,9%	13,7%	15,0%
MSCI EM Materiali	12,8%	9,7%	10,3%	13,8%	14,9%
MSCI EM Industriali	9,3%	6,7%	8,7%	11,5%	13,3%
MSCI EM Consumi discr.	17,3%	11,6%	14,2%	19,1%	20,0%
MSCI EM Finanziari	9,9%	8,3%	9,8%	11,2%	12,9%

Indici a confronto (12 mesi)



Volatilità negli ultimi 12 mesi





## Settori azionari mercati emergenti (2/2)

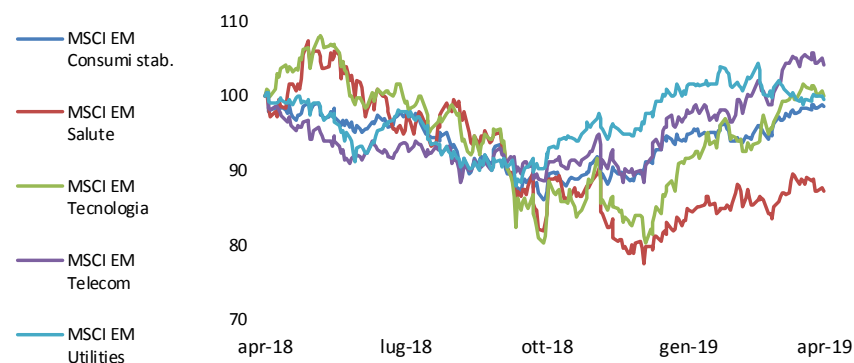
Rendimenti\* dati al: 30/04/2019

	YTD	1M	3M	6M	12M
MSCI EM Consumi stab.	9,9%	2,4%	4,9%	14,3%	-1,4%
MSCI EM Salute	8,1%	2,4%	4,7%	4,8%	-12,9%
MSCI EM Tecnologia	19,0%	3,6%	9,1%	23,2%	0,0%
MSCI EM Telecom	15,7%	3,6%	7,2%	17,5%	4,2%
MSCI EM Utilities	4,3%	-1,4%	-0,6%	10,0%	-0,4%

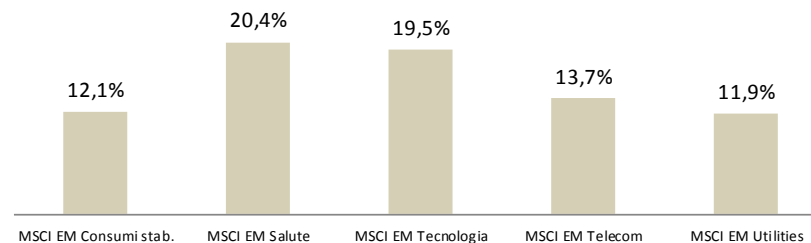
Volatilità\* dati al: 30/04/2019

	YTD	1M	3M	6M	12M
MSCI EM Consumi stab.	9,1%	6,1%	8,6%	10,1%	12,1%
MSCI EM Salute	16,1%	12,5%	14,1%	19,2%	20,4%
MSCI EM Tecnologia	16,6%	9,1%	13,8%	19,6%	19,5%
MSCI EM Telecom	14,0%	10,8%	12,6%	14,8%	13,7%
MSCI EM Utilities	10,3%	7,4%	9,8%	10,4%	11,9%

Indici a confronto (12 mesi)



Volatilità negli ultimi 12 mesi



\* Statistiche calcolate su indici Total Return in EUR



## Settori azionari Italia (1/2)

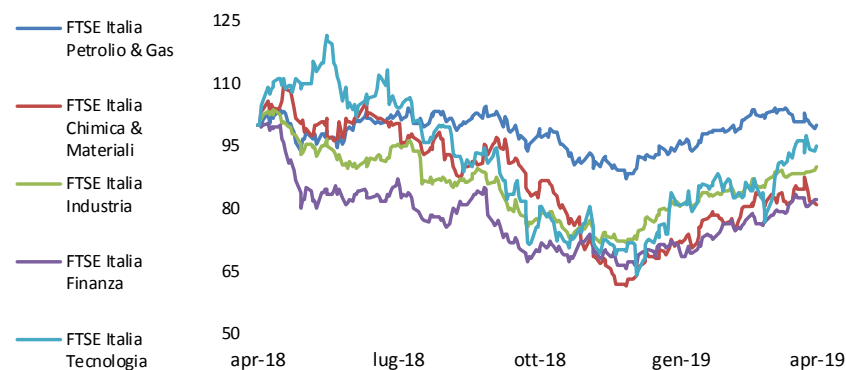
## Rendimenti\* dati al: 30/04/2019

	YTD	1M	3M	6M	12M
FTSE Italia Petrolio & Gas	12,9%	-3,0%	4,6%	2,3%	-0,3%
TSE Italia Chimica & Materiali	28,3%	-0,7%	12,7%	-1,9%	-19,0%
FTSE Italia Industria	23,8%	4,0%	10,6%	16,7%	-10,1%
FTSE Italia Finanza	22,2%	6,5%	14,9%	17,6%	-18,0%
FTSE Italia Tecnologia	32,6%	20,2%	17,4%	25,5%	-5,1%

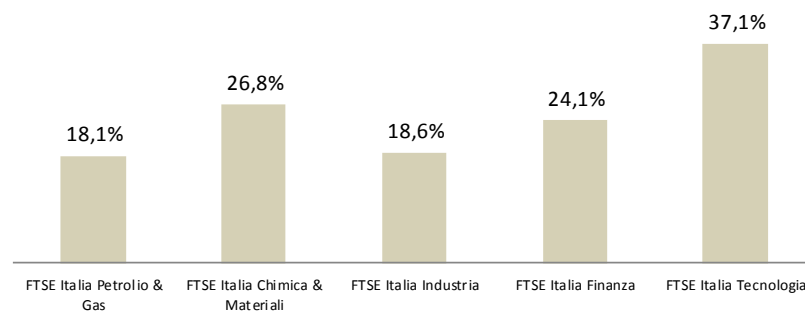
## Volatilità\* dati al: 30/04/2019

	YTD	1M	3M	6M	12M
FTSE Italia Petrolio & Gas	13,8%	12,9%	12,9%	16,0%	18,1%
TSE Italia Chimica & Materiali	23,8%	27,2%	23,9%	26,7%	26,8%
FTSE Italia Industria	13,2%	8,5%	11,7%	15,7%	18,6%
FTSE Italia Finanza	19,2%	14,5%	18,5%	21,7%	24,1%
FTSE Italia Tecnologia	41,2%	29,8%	34,3%	39,8%	37,1%

## Indici a confronto



## Volatilità negli ultimi 12 mesi







## Settori azionari Italia (2/2)

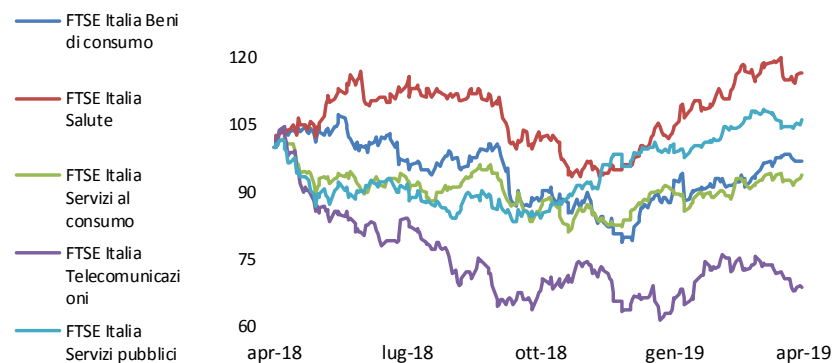
## Rendimenti\* dati al: 30/04/2019

	YTD	1M	3M	6M	12M
FTSE Italia Beni di consumo	21,0%	3,3%	8,5%	9,9%	-3,2%
FTSE Italia Salute	21,3%	0,8%	13,0%	12,8%	16,5%
FTSE Italia Servizi al consumo	11,8%	1,7%	3,4%	9,6%	-6,4%
FTSE Italia Telecomunicazioni	7,7%	-9,1%	7,7%	1,9%	-31,3%
FTSE Italia Servizi pubblici	10,7%	-1,9%	5,8%	25,0%	6,1%

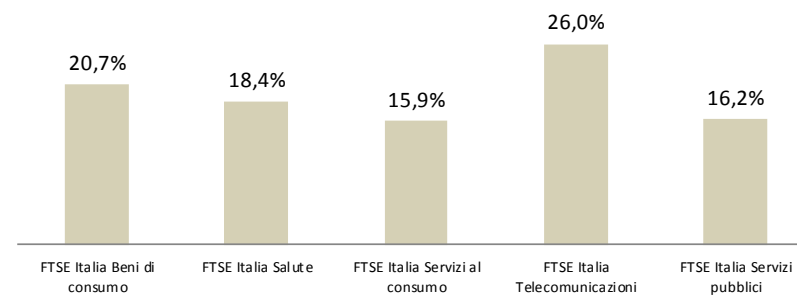
## Volatilità\* dati al: 30/04/2019

	YTD	1M	3M	6M	12M
FTSE Italia Beni di consumo	18,4%	9,3%	17,5%	20,4%	20,7%
FTSE Italia Salute	15,2%	15,0%	15,9%	15,9%	18,4%
FTSE Italia Servizi al consumo	13,5%	12,1%	13,9%	15,3%	15,9%
FTSE Italia Telecomunicazioni	26,5%	14,2%	25,4%	27,0%	26,0%
FTSE Italia Servizi pubblici	10,4%	9,5%	9,9%	11,9%	16,2%

## Indici a confronto



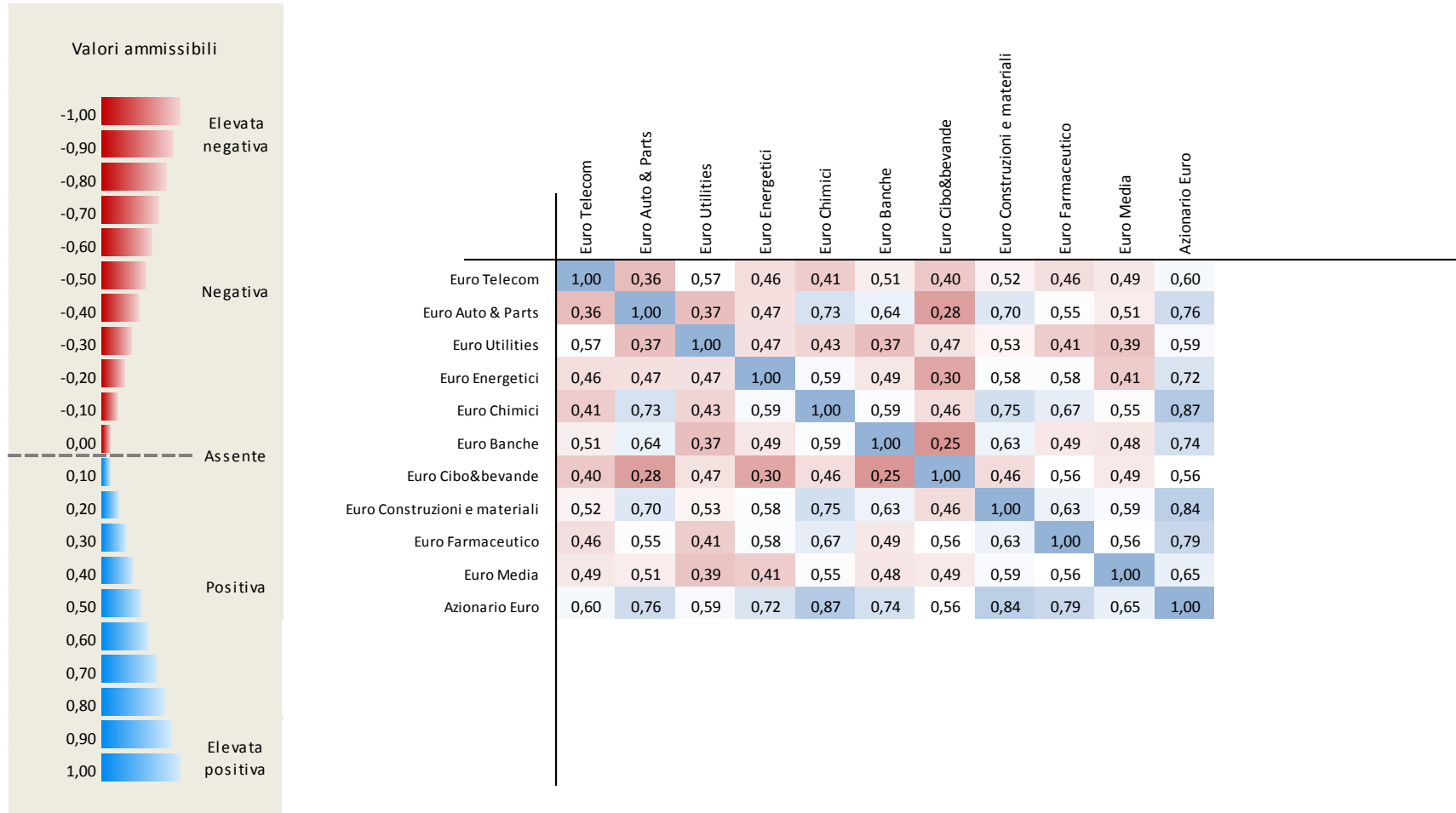
## Volatilità negli ultimi 12 mesi



\* Statistiche calcolate su indici Total Return in EUR



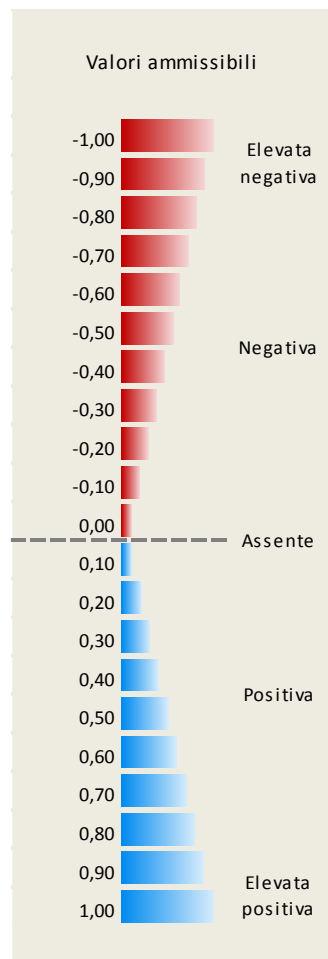
## Correlazioni settori area euro (12 mesi)



\* Statistiche calcolate su indici Total Return in EUR



## Correlazioni settori USA (12 mesi)

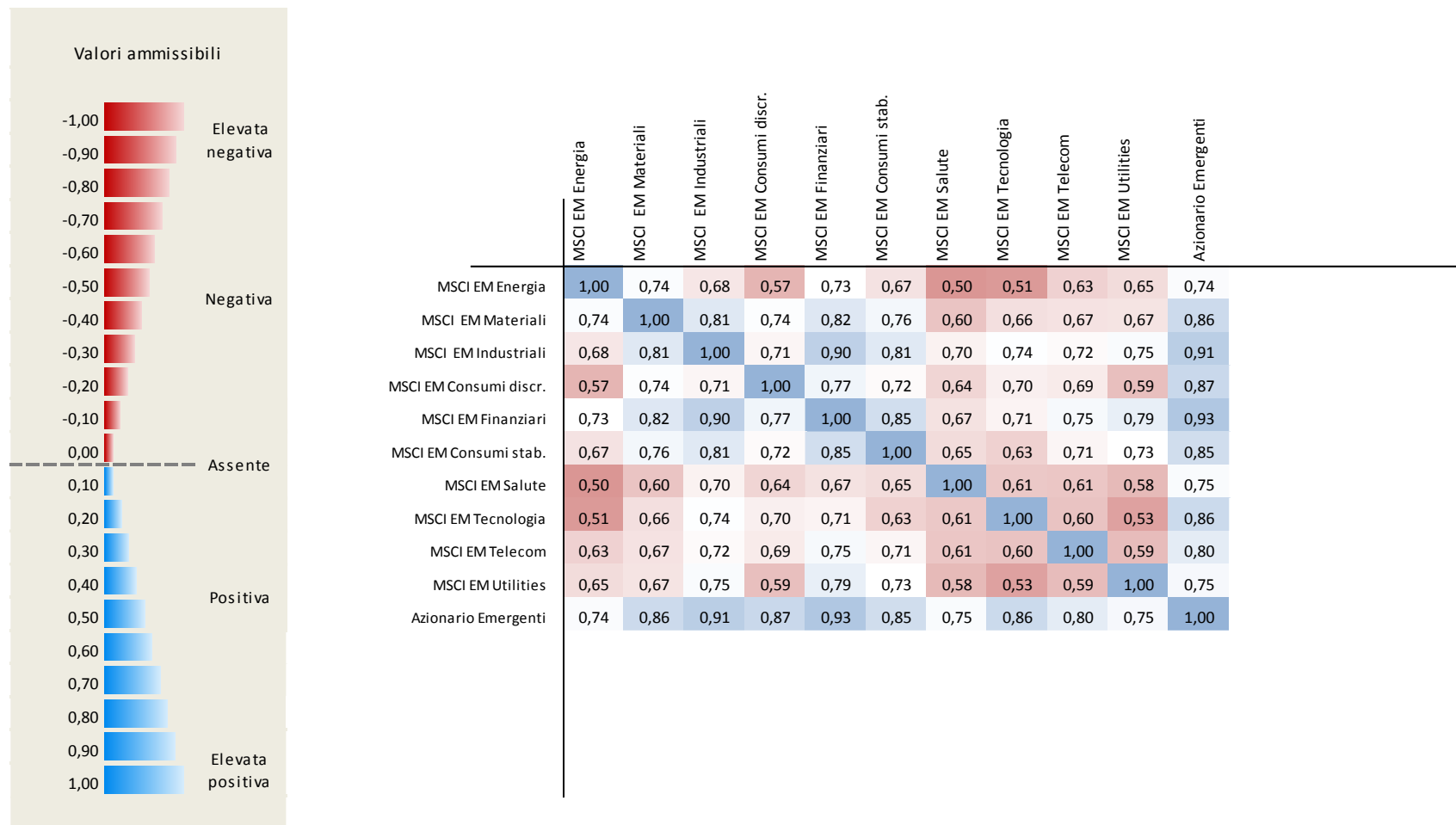


	S&P Consumi Stabili (LC)	S&P Energia (LC)	S&P Farmaceutico (LC)	S&P Utilities (LC)	S&P Consumi Discr. (LC)	S&P Finanziari (LC)	S&P Industriali (LC)	S&P Materie prime (LC)	S&P Tecnologia (LC)	Azionario US (LC)
S&P Consumi Stabili (LC)	1,00	0,38	0,59	0,56	0,50	0,46	0,54	0,47	0,41	0,60
S&P Energia (LC)	0,38	1,00	0,58	0,06	0,62	0,61	0,68	0,66	0,60	0,72
S&P Farmaceutico (LC)	0,59	0,58	1,00	0,28	0,74	0,63	0,70	0,66	0,75	0,86
S&P Utilities (LC)	0,56	0,06	0,28	1,00	0,10	0,02	0,12	0,06	0,10	0,20
S&P Consumi Discr. (LC)	0,50	0,62	0,74	0,10	1,00	0,69	0,80	0,74	0,87	0,92
S&P Finanziari (LC)	0,46	0,61	0,63	0,02	0,69	1,00	0,76	0,72	0,68	0,81
S&P Industriali (LC)	0,54	0,68	0,70	0,12	0,80	0,76	1,00	0,85	0,77	0,89
S&P Materie prime (LC)	0,47	0,66	0,66	0,06	0,74	0,72	0,85	1,00	0,72	0,82
S&P Tecnologia (LC)	0,41	0,60	0,75	0,10	0,87	0,68	0,77	0,72	1,00	0,93
Azionario US (LC)	0,60	0,72	0,86	0,20	0,92	0,81	0,89	0,82	0,93	1,00

\* Statistiche calcolate su indici Total Return in valuta locale (LC)



## Correlazioni settori mercati emergenti (12 mesi)



\* Statistiche calcolate su indici Total Return in EUR



## Correlazioni settori azionario italiano (12 mesi)



\* Statistiche calcolate su indici Total Return in EUR

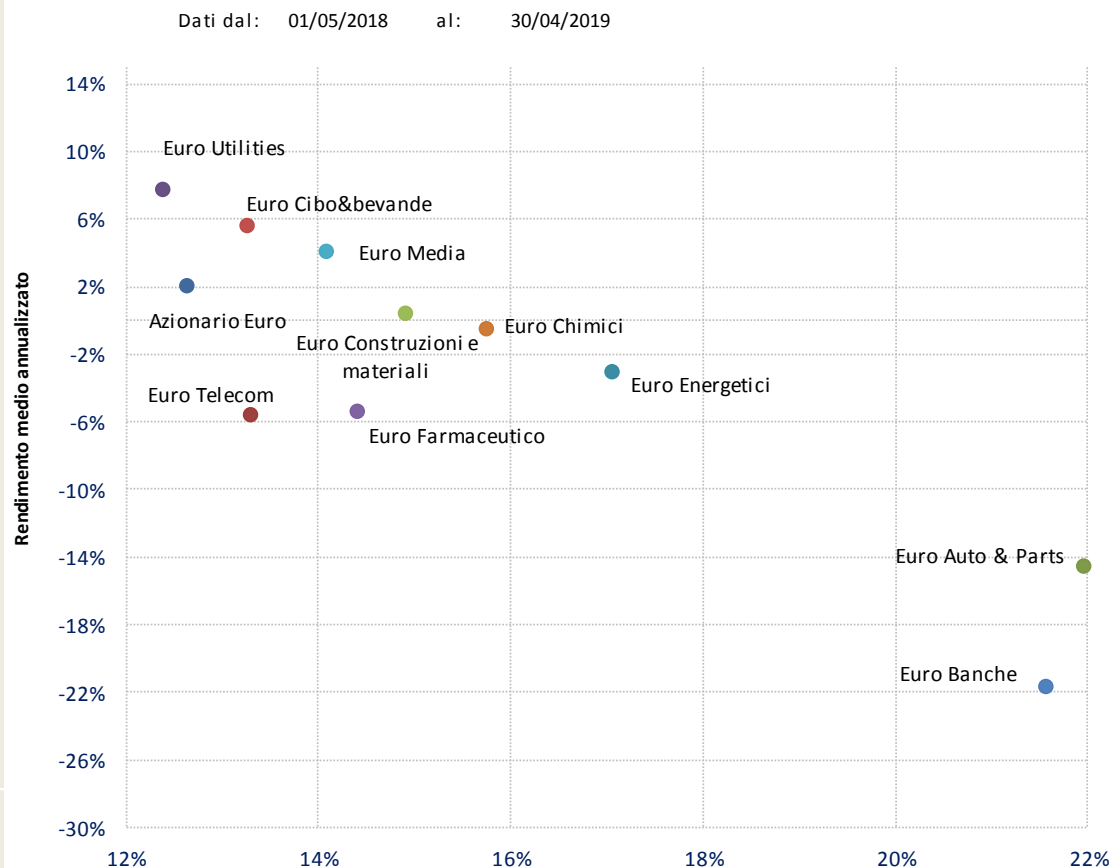


# Rischio rendimento area Euro (12 mesi)

	Ret% MA*	Vol% MA*	Sharpe R.
Azionario Euro	2,03%	12,64%	0,19
Euro Telecom	-5,69%	13,31%	-0,40
Euro Auto & Parts	-14,66%	21,98%	-0,65
Euro Utilities	7,70%	12,41%	0,65
Euro Energetici	-3,14%	17,08%	-0,16
Euro Chimici	-0,56%	15,76%	-0,01
Euro Banche	-21,72%	21,58%	-0,99
Euro Cibo&bevande	5,55%	13,28%	0,45
Euro Costruzioni e materiali	0,34%	14,92%	0,05
Euro Farmaceutico	-5,45%	14,42%	-0,35
Euro Media	3,95%	14,10%	0,31

Legenda	
Ret% MA*	Rendimento medio annualizzato
Vol% MA*	Volatilità annualizzata



\* Statistiche calcolate su indici Total Return in EUR

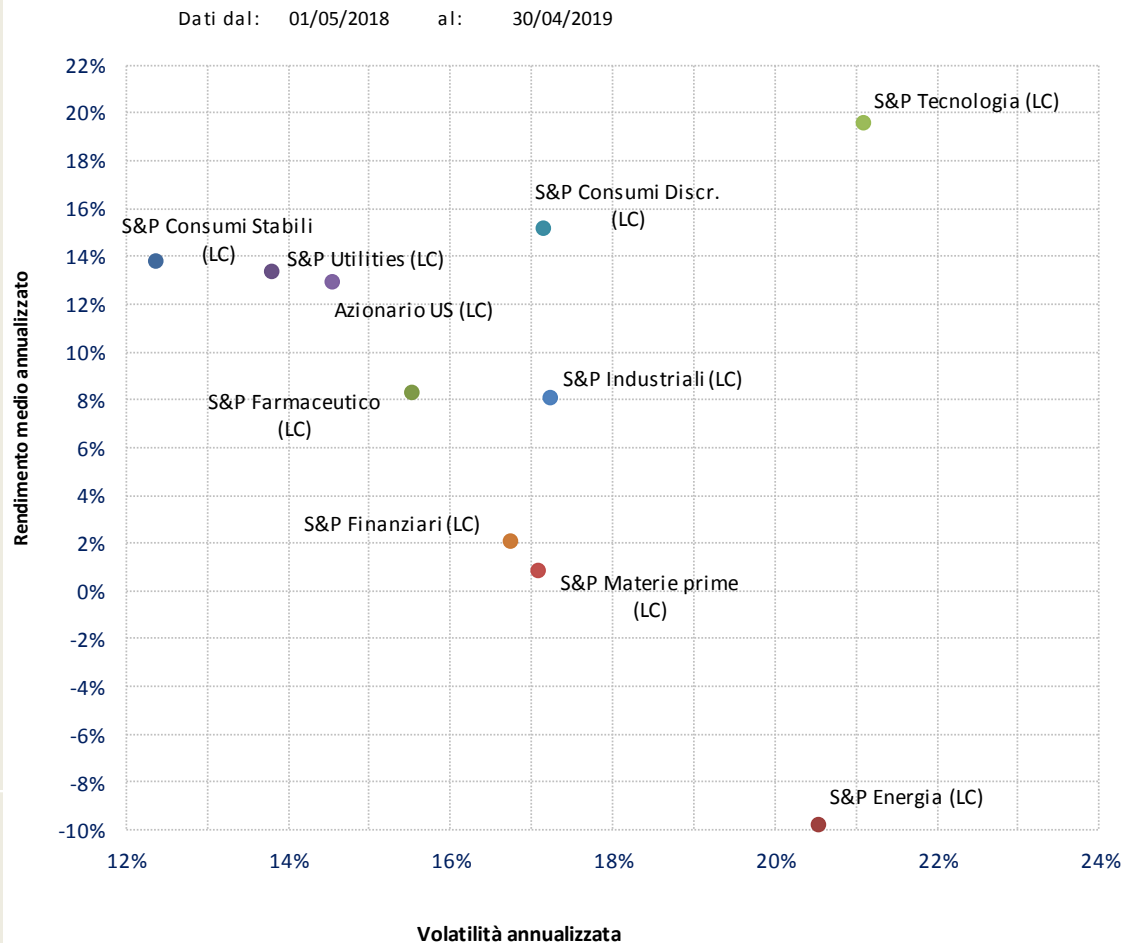


# Rischio rendimento USA (12 mesi)

	Ret% MA*	Vol% MA*	Sharpe R.
S&P Consumi Stabili (LC)	13,76%	12,37%	1,14
S&P Energia (LC)	-9,83%	20,56%	-0,46
S&P Farmaceutico (LC)	8,25%	15,55%	0,56
S&P Utilities (LC)	13,29%	13,82%	0,99
S&P Consumi Discr. (LC)	15,10%	17,16%	0,90
S&P Finanziari (LC)	2,02%	16,76%	0,14
S&P Industriali (LC)	8,00%	17,26%	0,49
S&P Materie prime (LC)	0,76%	17,10%	0,07
S&P Tecnologia (LC)	19,51%	21,12%	0,94
Azionario US (LC)	12,89%	14,57%	0,91

Legenda	
Ret% MA*	Rendimento medio annualizzato
Vol% MA*	Volatilità annualizzata
Sharpe R.	Rapporto tra extra-rendimento e volatilità



\* Statistiche calcolate su indici Total Return in valuta locale (LC)

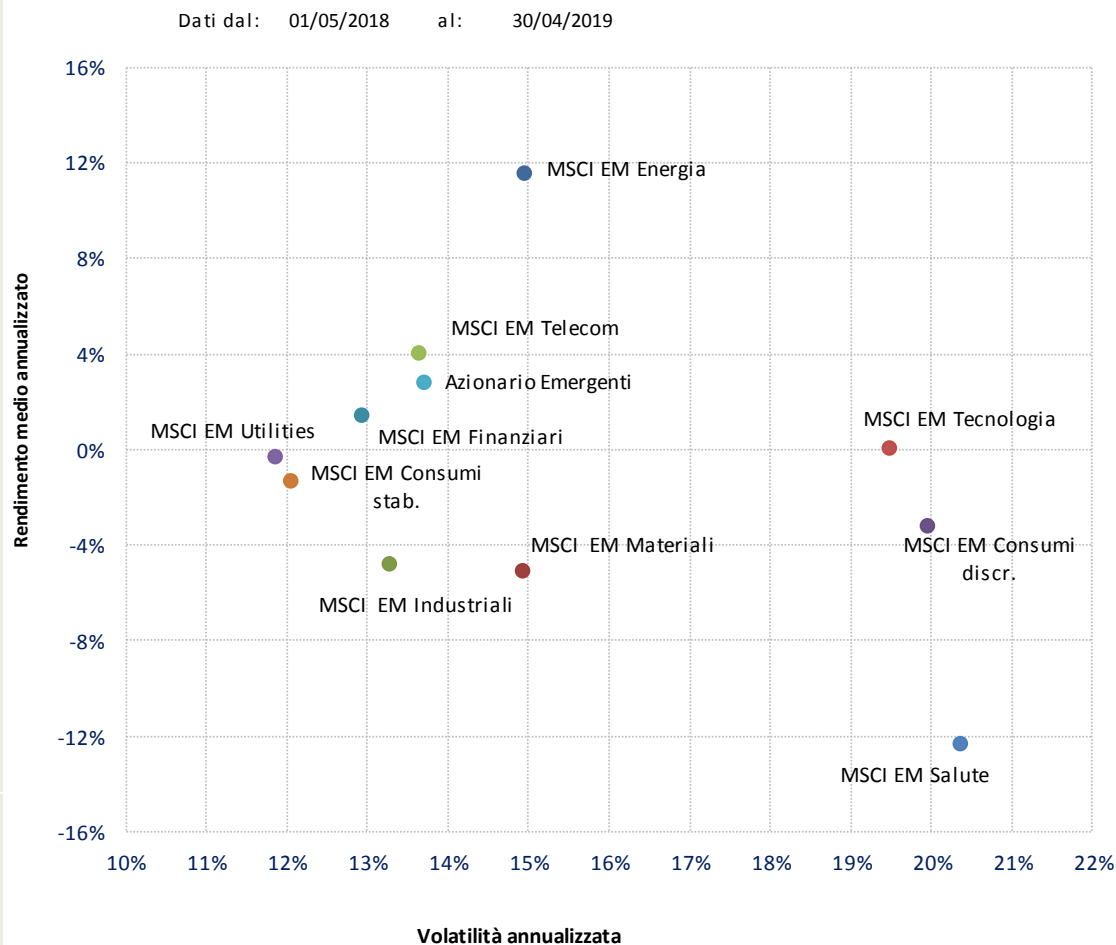


# Rischio rendimento mercati emergenti (12 mesi)

	Ret% MA*	Vol% MA*	Sharpe R.
MSCIEM Energia	11,51%	14,96%	0,80
MSCI EM Materiali	-5,14%	14,94%	-0,32
MSCI EM Industriali	-4,84%	13,30%	-0,34
MSCIEM Consumi discr.	-3,26%	19,98%	-0,15
MSCIEM Finanziari	1,39%	12,95%	0,13
MSCIEM Consumi stab.	-1,37%	12,07%	-0,08
MSCIEM Salute	-12,35%	20,39%	-0,59
MSCIEM Tecnologia	-0,03%	19,49%	0,02
MSCIEM Telecom	4,01%	13,65%	0,32
MSCIEM Utilities	-0,41%	11,88%	0,00
Azionario Emergenti	2,71%	13,71%	0,22

Legenda	
Ret% MA*	Rendimento medio annualizzato
Vol% MA*	Volatilità annualizzata
Sharpe R.	Rapporto tra extra-rendimento e volatilità



\* Statistiche calcolate su indici Total Return in EUR



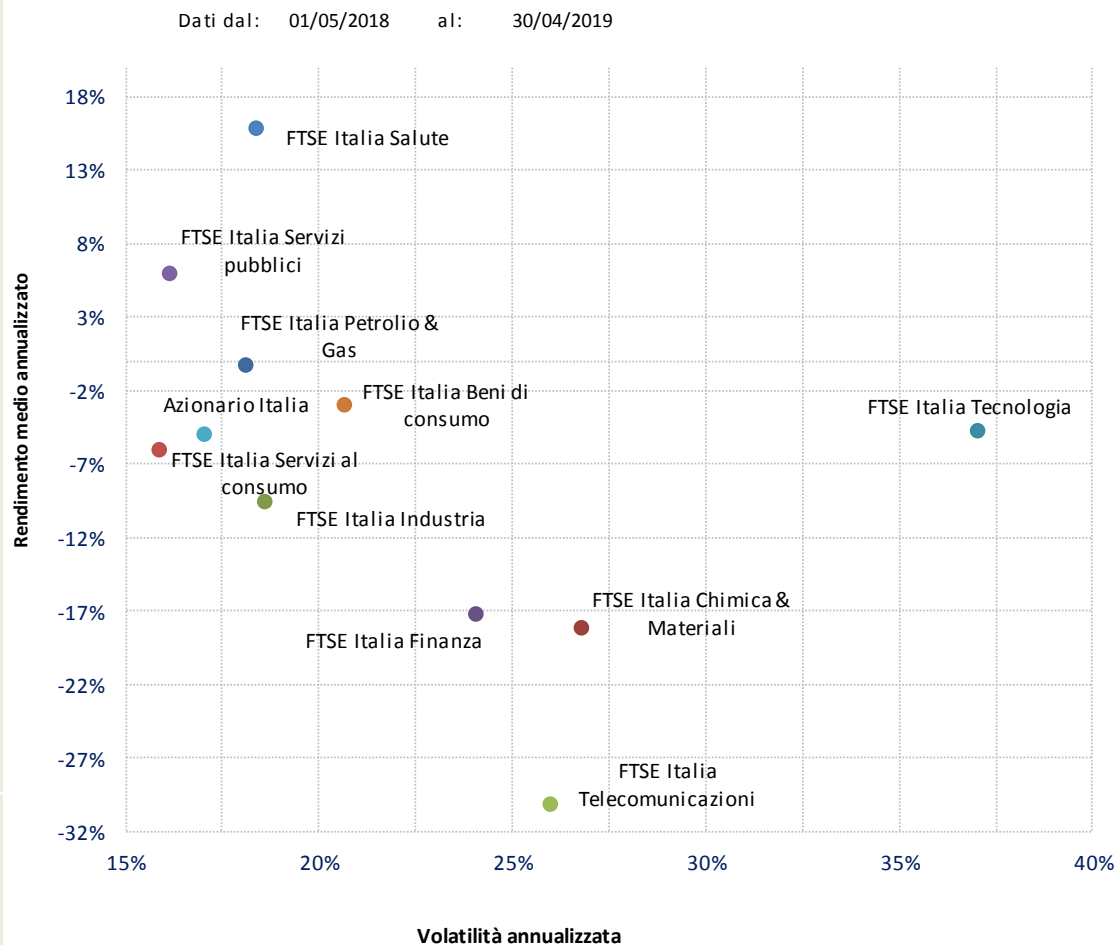


# Rischio rendimento settori italiani (12 mesi)

	Ret% MA*	Vol% MA*	Sharpe R.
FTSE Italia Petrolio & Gas	-0,28%	18,11%	0,00
FTSE Italia Chimica & Materiali	-18,26%	26,82%	-0,67
FTSE Italia Industria	-9,65%	18,64%	-0,50
FTSE Italia Finanza	-17,30%	24,09%	-0,71
FTSE Italia Tecnologia	-4,88%	37,09%	-0,12
FTSE Italia Beni di consumo	-3,07%	20,71%	-0,13
FTSE Italia Salute	15,79%	18,43%	0,88
FTSE Italia Servizi al consumo	-6,10%	15,93%	-0,36
FTSE Italia Telecomunicazioni	-30,20%	26,00%	-1,15
FTSE Italia Servizi pubblici	5,88%	16,17%	0,39
Azionario Italia	-5,04%	17,08%	-0,28

Legenda	
Ret% MA*	Rendimento medio annualizzato
Vol% MA*	Volatilità annualizzata
Sharpe R.	Rapporto tra extra-rendimento e volatilità



\* Statistiche calcolate su indici Total Return in EUR



## Rendimenti settori azionari area euro

	2010	2011	2012	2013	2014	2015	2016	2017	2018	2019	Media*
Euro Telecom	-9,8%	-18,2%	-22,7%	20,9%	14,1%	9,9%	-8,1%	-6,9%	-7,0%	1,4%	-3,5%
Euro Auto & Parts	42,8%	-24,8%	35,3%	36,0%	4,2%	13,3%	-3,9%	13,8%	-28,8%	21,1%	8,2%
Euro Utilities	-14,7%	-24,8%	-8,8%	9,2%	12,3%	-5,4%	-7,8%	15,7%	0,3%	8,9%	-2,3%
Euro Energetici	-3,3%	-2,5%	-0,2%	4,3%	-12,9%	-4,0%	19,4%	-4,4%	-2,3%	10,1%	0,1%
Euro Chimici	22,2%	-10,1%	30,3%	16,6%	1,4%	1,9%	5,4%	10,6%	-17,1%	16,7%	6,9%
Euro Banche	-26,9%	-37,6%	12,0%	25,9%	-4,9%	-4,9%	-8,0%	10,9%	-33,3%	15,5%	-7,5%
Euro Cibo&bevande	11,4%	5,3%	20,3%	7,0%	12,3%	21,4%	-8,4%	9,5%	-17,8%	21,7%	7,5%
Euro Costruzioni e materiali	-5,7%	-20,3%	12,6%	23,0%	1,7%	22,9%	8,6%	13,1%	-21,2%	24,1%	4,6%
Euro Farmaceutico	-5,1%	18,1%	23,9%	12,3%	5,7%	17,4%	0,6%	1,5%	-15,6%	7,7%	6,1%
Euro Media	4,3%	-16,5%	13,0%	33,2%	7,4%	7,1%	-5,9%	4,3%	-8,1%	11,5%	4,3%
Azionario Euro	-2,8%	-14,1%	18,1%	21,5%	4,0%	6,4%	3,7%	9,2%	-12,0%	17,5%	4,5%
Liquidità	0,4%	0,9%	0,2%	0,1%	0,1%	-0,1%	-0,3%	-0,4%	-0,4%	-0,1%	0,0%

\* Statistiche calcolate su indici Total Return in EUR  
Media geometrica



## Rendimenti settori azionari americani

	2010	2011	2012	2013	2014	2015	2016	2017	2018	2019	Media*
S&P Consumi Stabili (LC)	10,7%	10,8%	7,7%	23,2%	13,0%	4,2%	2,4%	10,1%	-10,7%	11,9%	8,0%
S&P Energia (LC)	19,6%	1,4%	3,3%	23,9%	-10,5%	-23,8%	24,7%	-3,6%	-20,5%	10,9%	1,2%
S&P Farmaceutico (LC)	0,9%	10,1%	15,1%	38,9%	23,4%	5,3%	-4,4%	19,9%	4,6%	3,4%	11,1%
S&P Utilities (LC)	0,9%	14,8%	-2,9%	8,8%	24,3%	-8,3%	12,2%	8,3%	0,5%	9,4%	6,4%
S&P Consumi Discr. (LC)	25,7%	4,4%	21,9%	41,0%	8,0%	8,4%	4,3%	21,2%	0,4%	19,8%	14,9%
S&P Finanziari (LC)	10,8%	-18,4%	26,3%	33,2%	13,1%	-3,5%	20,1%	20,0%	-14,7%	16,6%	9,1%
S&P Industriali (LC)	25,2%	-3,1%	12,2%	37,8%	8,4%	-6,3%	17,3%	21,6%	-14,7%	20,3%	10,8%
S&P Materie prime (LC)	18,4%	-12,7%	12,3%	23,3%	5,3%	-10,5%	14,3%	21,5%	-16,5%	10,9%	5,7%
S&P Tecnologia (LC)	10,1%	1,2%	13,5%	23,7%	15,7%	3,8%	12,8%	32,3%	-3,0%	25,9%	13,1%
Azionario US (LC)	15,1%	2,1%	16,0%	32,4%	13,7%	1,4%	12,0%	21,8%	-4,4%	17,1%	12,3%
Liquidità	0,4%	0,9%	0,2%	0,1%	0,1%	-0,1%	-0,3%	-0,4%	-0,4%	-0,1%	0,0%

\* Statistiche calcolate su indici Total Return in valuta locale (LC)  
Media geometrica



## Rendimenti settori azionari mercati emergenti

	2010	2011	2012	2013	2014	2015	2016	2017	2018	2019	Media*
MSCI EM Energia	15,2%	-17,6%	0,6%	-17,3%	-19,6%	-10,6%	36,5%	2,8%	6,0%	13,2%	-0,4%
MSCI EM Materiali	29,3%	-27,0%	4,6%	-22,5%	-10,9%	-15,1%	32,6%	14,2%	-10,2%	6,5%	-1,7%
MSCI EM Industriali	36,2%	-28,4%	12,8%	-6,9%	8,9%	-8,7%	-0,7%	8,8%	-9,9%	6,5%	0,5%
MSCI EM Consumi discr.	38,9%	-7,6%	12,6%	-0,2%	10,4%	-2,7%	2,6%	21,5%	-29,9%	29,2%	5,7%
MSCI EM Finanziari	22,7%	-23,2%	19,8%	-10,9%	16,3%	-12,1%	12,5%	13,0%	-7,3%	11,6%	3,1%
MSCI EM Consumi stab.	36,8%	1,6%	20,8%	-9,6%	6,2%	-0,7%	1,4%	8,1%	-11,1%	10,2%	5,6%
MSCI EM Salute	34,7%	-20,8%	29,2%	3,3%	34,7%	4,7%	-5,5%	15,3%	-17,6%	7,9%	6,9%
MSCI EM Tecnologia	22,1%	-14,5%	24,0%	7,4%	23,1%	1,6%	18,5%	39,1%	-16,7%	19,4%	11,1%
MSCI EM Telecom	18,9%	-5,1%	7,6%	-9,3%	8,3%	-13,4%	1,8%	-1,5%	-13,8%	16,4%	0,4%
MSCI EM Utilities	12,4%	-13,8%	0,5%	-9,9%	12,7%	-14,2%	2,5%	-0,7%	-1,8%	4,5%	-1,2%
Azionario Emergenti	27,8%	-15,6%	16,5%	-6,5%	11,9%	-4,9%	15,0%	20,9%	-10,0%	15,0%	6,1%
Liquidità	0,4%	0,9%	0,2%	0,1%	0,1%	-0,1%	-0,3%	-0,4%	-0,4%	-0,1%	0,0%

\* Statistiche calcolate su indici Total Return in EUR  
Media geometrica



## Rendimenti settori azionari italiani

	2010	2011	2012	2013	2014	2015	2016	2017	2018	2019	Media*
FTSE Italia Petrolio & Gas	-0,1%	-4,5%	9,8%	-10,1%	-18,9%	-4,1%	7,7%	-11,1%	1,4%	11,2%	-2,3%
FTSE Italia Chimica & Materiali	21,8%	-22,0%	9,0%	1,9%	-20,4%	-10,9%	52,9%	-22,1%	-26,0%	24,9%	-1,9%
FTSE Italia Industria	-10,3%	-24,5%	22,4%	20,2%	-1,8%	27,1%	6,6%	20,8%	-28,7%	23,2%	3,5%
FTSE Italia Finanza	-28,4%	-39,0%	5,8%	34,6%	3,3%	13,8%	-31,2%	14,3%	-24,2%	21,9%	-6,1%
FTSE Italia Tecnologia	12,3%	-38,9%	13,8%	18,8%	7,7%	15,0%	45,3%	58,0%	-28,4%	32,8%	9,6%
FTSE Italia Beni di consumo	32,4%	-23,2%	30,0%	38,6%	8,8%	31,7%	1,3%	39,0%	-9,6%	19,7%	14,9%
FTSE Italia Salute	24,8%	-28,9%	34,2%	27,2%	6,5%	68,4%	12,8%	36,0%	-8,4%	20,9%	16,5%
FTSE Italia Servizi al consumo	-11,2%	-36,8%	-2,0%	73,1%	-15,1%	23,6%	-5,8%	13,2%	-12,3%	11,3%	0,4%
FTSE Italia Telecomunicazioni	-11,4%	-14,2%	-16,8%	5,5%	21,8%	33,7%	-26,4%	-7,6%	-28,1%	7,8%	-5,4%
FTSE Italia Servizi pubblici	-5,2%	-15,3%	-0,2%	11,2%	8,6%	13,0%	1,7%	20,2%	-1,7%	9,7%	3,7%
Azionario Italia	-9,8%	-22,0%	12,2%	20,5%	3,0%	15,8%	-6,5%	17,3%	-13,2%	19,6%	2,6%
Liquidità	0,4%	0,9%	0,2%	0,1%	0,1%	-0,1%	-0,3%	-0,4%	-0,4%	-0,1%	0,05%

\* Statistiche calcolate su indici Total Return in EUR  
Media geometrica



## Sharpe ratio settori azionari area euro

	2010	2011	2012	2013	2014	2015	2016	2017	2018	2019	Media*
Euro Telecom	-0,55	-0,89	-1,15	1,00	0,76	0,37	-0,34	-0,58	-0,45	0,41	-0,14
Euro Auto & Parts	1,19	-0,74	1,07	1,46	0,20	0,43	-0,12	0,98	-1,58	2,45	0,53
Euro Utilities	-0,84	-0,98	-0,43	0,50	0,65	-0,25	-0,36	1,14	0,04	2,74	0,22
Euro Energetici	-0,16	-0,12	-0,02	0,25	-0,63	-0,14	0,64	-0,33	-0,10	1,98	0,14
Euro Chimici	0,92	-0,40	1,25	1,00	0,07	0,08	0,27	0,87	-1,08	2,94	0,59
Euro Banche	-0,82	-1,04	0,28	0,87	-0,20	-0,18	-0,19	0,54	-2,03	1,79	-0,10
Euro Cibo&bevande	0,57	0,26	1,24	0,45	0,81	0,88	-0,45	0,84	-1,34	4,56	0,78
Euro Costruzioni e materiali	-0,22	-0,68	0,43	1,12	0,08	0,93	0,38	0,93	-1,44	4,94	0,65
Euro Farmaceutico	-0,33	0,77	1,31	0,68	0,32	0,65	0,05	0,16	-1,05	1,54	0,41
Euro Media	0,19	-0,78	0,71	2,14	0,53	0,36	-0,30	0,40	-0,55	2,22	0,49
Azionario Euro	-0,14	-0,55	0,77	1,16	0,22	0,27	0,18	0,87	-0,89	4,10	0,60



## Sharpe ratio settori azionari USA

	2010	2011	2012	2013	2014	2015	2016	2017	2018	2019	Media*
S&P Consumi Stabili (LC)	0,80	0,63	0,77	1,80	1,24	0,30	0,22	1,29	-0,74	3,27	0,96
S&P Energia (LC)	0,71	0,02	0,16	1,44	-0,58	-1,06	0,89	-0,24	-0,98	1,67	0,20
S&P Farmaceutico (LC)	0,03	0,43	1,25	2,65	1,44	0,28	-0,27	2,11	0,27	0,67	0,89
S&P Utilities (LC)	0,03	0,76	-0,31	0,66	1,56	-0,49	0,73	0,83	0,06	2,24	0,61
S&P Consumi Discr. (LC)	1,08	0,14	1,38	2,67	0,57	0,49	0,31	2,41	0,04	3,88	1,30
S&P Finanziari (LC)	0,37	-0,61	1,26	1,94	0,93	-0,19	0,97	1,42	-0,77	3,04	0,84
S&P Industriali (LC)	0,98	-0,15	0,73	2,43	0,57	-0,39	1,09	2,12	-0,80	3,41	1,00
S&P Materie prime (LC)	0,66	-0,46	0,63	1,43	0,35	-0,57	0,75	1,85	-0,91	1,85	0,56
S&P Tecnologia (LC)	0,48	0,01	0,82	1,77	1,10	0,21	0,78	2,69	-0,11	3,77	1,15
Azionario US (LC)	0,74	0,05	1,13	2,47	1,09	0,09	0,87	2,96	-0,24	3,87	1,30

\* Statistiche calcolate su indici Total Return in valuta locale (LC)  
Media semplice



## Sharpe ratio settori mercati emergenti

	2010	2011	2012	2013	2014	2015	2016	2017	2018	2019	Media*
MSCI EM Energia	0,69	-0,86	0,02	-1,20	-1,00	-0,40	1,29	0,24	0,37	3,03	0,22
MSCI EM Materiali	1,25	-1,44	0,28	-1,61	-0,79	-0,70	1,42	1,04	-0,64	1,44	0,02
MSCI EM Industriali	1,65	-1,32	0,74	-0,47	0,64	-0,39	-0,02	0,79	-0,66	1,97	0,29
MSCI EM Consumi discr.	1,72	-0,35	0,76	-0,02	0,66	-0,11	0,14	1,46	-1,74	4,28	0,68
MSCI EM Finanziari	1,12	-1,26	1,29	-0,70	1,02	-0,56	0,61	1,05	-0,48	3,19	0,53
MSCI EM Consumi stab.	2,11	0,05	1,90	-0,69	0,44	-0,03	0,10	0,74	-0,87	3,11	0,69
MSCI EM Salute	1,92	-1,33	2,16	0,20	2,21	0,20	-0,31	1,07	-0,83	1,38	0,67
MSCI EM Tecnologia	0,94	-0,62	1,07	0,40	1,33	0,07	0,90	2,23	-0,83	3,09	0,86
MSCI EM Telecom	1,25	-0,41	0,62	-0,70	0,56	-0,66	0,13	-0,11	-1,06	3,12	0,27
MSCI EM Utilities	0,80	-0,99	0,03	-0,79	0,88	-0,72	0,16	-0,03	-0,11	1,25	0,05
Azionario Emergenti	1,47	-0,89	1,17	-0,47	0,83	-0,23	0,78	1,71	-0,65	3,90	0,76

\* Statistiche calcolate su indici Total Return in EUR  
Media semplice





## Sharpe ratio settori italiani

	2010	2011	2012	2013	2014	2015	2016	2017	2018	2019	Media*
FTSE Italia Petrolio & Gas	-0,02	-0,17	0,37	-0,47	-0,94	-0,13	0,25	-0,76	0,09	2,20	0,04
FTSE Italia Chimica & Materiali	0,59	-0,63	0,28	0,08	-0,89	-0,33	1,11	-0,92	-1,02	2,65	0,09
FTSE Italia Industria	-0,54	-0,85	0,73	1,01	-0,09	1,08	0,29	1,48	-1,59	4,56	0,61
FTSE Italia Finanza	-0,99	-1,11	0,13	1,01	0,11	0,45	-0,78	0,69	-1,12	2,97	0,14
FTSE Italia Tecnologia	0,39	-1,23	0,31	0,57	0,29	0,46	1,23	1,65	-0,95	1,99	0,47
FTSE Italia Beni di consumo	1,10	-0,88	1,12	1,82	0,45	1,13	0,07	1,95	-0,43	2,81	0,91
FTSE Italia Salute	1,21	-1,47	1,54	1,77	0,37	2,41	0,54	2,03	-0,39	3,60	1,16
FTSE Italia Servizi al consumo	-0,50	-1,63	-0,09	2,42	-0,71	0,90	-0,17	0,91	-0,72	2,29	0,27
FTSE Italia Telecomunicazioni	-0,41	-0,47	-0,49	0,12	0,59	0,85	-0,71	-0,37	-1,20	0,83	-0,13
FTSE Italia Servizi pubblici	-0,32	-0,63	-0,02	0,49	0,34	0,49	0,09	1,23	-0,07	2,57	0,42
Azionario Italia	-0,41	-0,76	0,39	0,86	0,12	0,57	-0,20	1,13	-0,74	4,15	0,51

\* Statistiche calcolate su indici Total Return in EUR  
Media semplice



---

Questo documento è prodotto a scopo esclusivamente informativo, non costituisce sollecitazione e non rappresenta un'offerta formale all'acquisto o alla sottoscrizione di strumenti finanziari.

Qualsiasi ricerca o analisi utilizzata nella redazione di questo documento è basata su fonti ritenute affidabili ma non vi è garanzia sull'accuratezza e completezza di tali fonti.

Ogni opinione, stima o previsione può essere modificata in qualsiasi momento senza preavviso.

Questo documento non è destinato alla distribuzione a investitori privati e non è diretto a persone fisiche o giuridiche che siano cittadini o residenti o aventi sede in luoghi, regioni, paesi o altre giurisdizioni dove tale distribuzione, pubblicazione, disponibilità o uso siano contrari a leggi o regolamentazioni.

I rendimenti passati non sono indicativi di quelli futuri.

Questo documento è prodotto da Anthilia Capital Partners Sgr Spa per uso interno e non può essere riprodotto o distribuito, sia parzialmente che integralmente, senza autorizzazione da parte di Anthilia Capital Partners Sgr Spa.

---