



Anthilia Capital Partners Sgr

Marzo 2019

Analisi Mercati





Dati macro



Mercati



Focus obbligazionario



Focus azionario

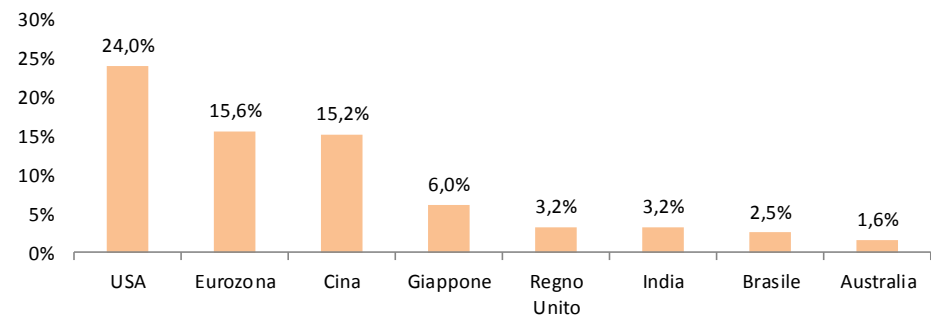


Mappa del PIL globale

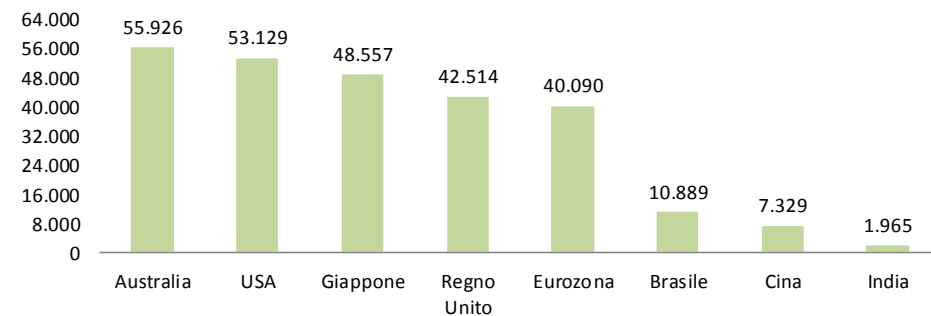
Contributo al Pil per paese

Paese	Pil - Bln\$	Pil pro-capite
USA	19.391	53.129
Eurozona	12.590	40.090
Giappone	4.872	48.557
Regno Unito	2.622	42.514
Cina	12.238	7.329
India	2.601	1.965
Brasile	2.056	10.889
Australia	1.323	55.926
Mondo	23.045	-
Totale	80.738	

Ranking contributo al Pil mondiale



Ranking Pil pro-capite



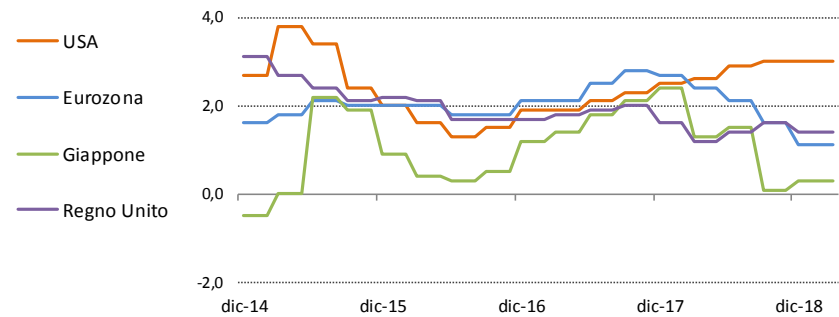


Crescita del Pil reale

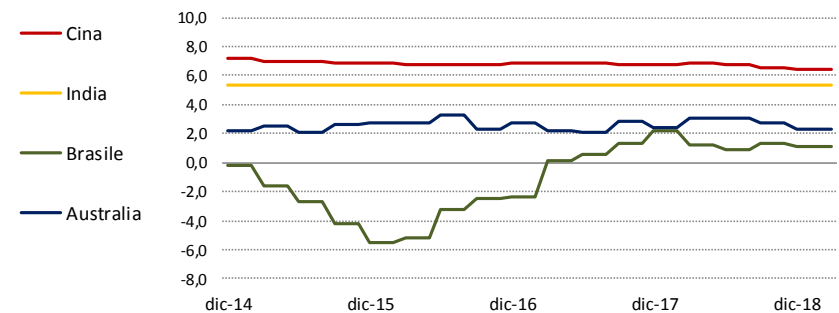
	Rilevazioni YoY% dati al: 31/03/2019				
	Last	3M	6M	12M	24M
USA	3,0%	3,0%	3,0%	2,6%	1,9%
Eurozona	1,1%	1,1%	1,6%	2,4%	2,1%
Giappone	0,3%	0,3%	0,1%	1,3%	1,4%
Regno Unito	1,4%	1,4%	1,6%	1,2%	1,8%

	Rilevazioni YoY% dati al: 31/03/2019				
	Last	3M	6M	12M	24M
Cina	6,4%	6,4%	6,5%	6,8%	6,8%
India	5,3%	5,3%	5,3%	5,3%	5,3%
Brasile	1,1%	1,1%	1,3%	1,2%	0,1%
Australia	2,3%	2,3%	2,7%	3,1%	2,2%

Paesi sviluppati



Altri paesi



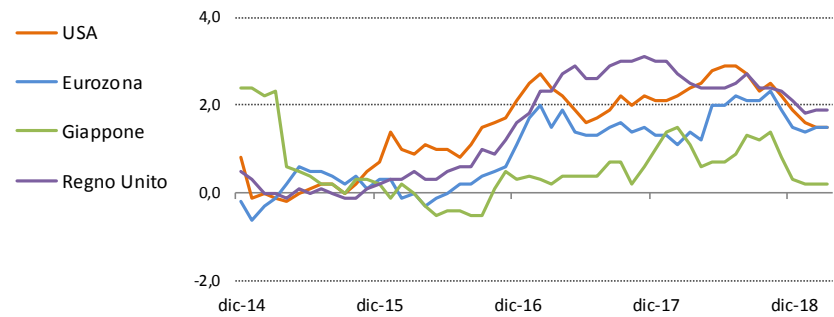


Inflazione

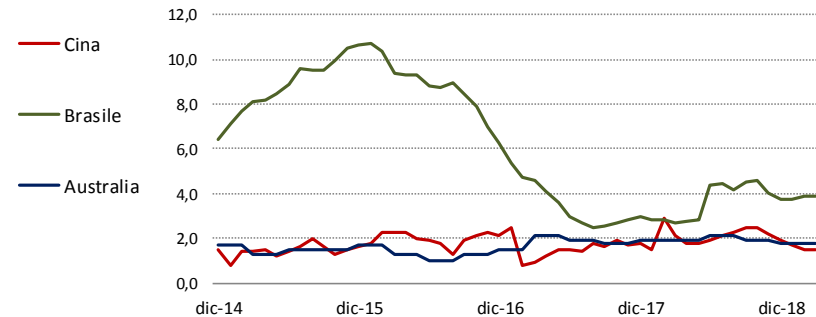
Rilevazioni YoY%		dati al: 31/03/2019				
	Last	3M	6M	12M	24M	
USA	1,5%	1,9%	2,3%	2,4%	2,4%	
Eurozona	1,5%	1,5%	2,1%	1,4%	1,5%	
Giappone	0,2%	0,3%	1,2%	1,1%	0,2%	
Regno Unito	1,9%	2,1%	2,4%	2,5%	2,3%	

Rilevazioni YoY%		dati al: 31/03/2019				
	Last	3M	6M	12M	24M	
Cina	1,5%	1,9%	2,5%	2,1%	0,9%	
Brasile	3,9%	3,8%	4,5%	2,7%	4,6%	
Australia	1,8%	1,8%	1,9%	1,9%	2,1%	

Paesi sviluppati



Altri paesi



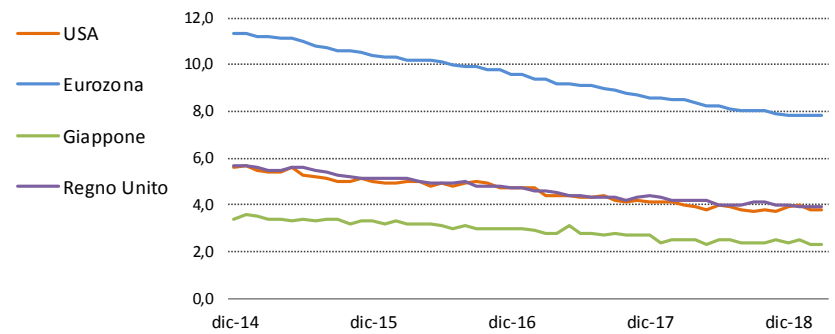


Disoccupazione

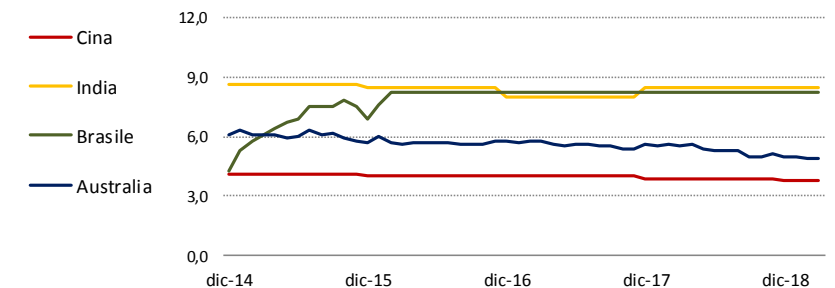
	Rilevazioni YoY%					dati al: 31/03/2019				
	Last	3M	6M	12M	24M					
USA	3,8%	3,9%	3,7%	4,0%	4,4%					
Eurozona	7,8%	7,8%	8,0%	8,5%	9,4%					
Giappone	2,3%	2,4%	2,4%	2,5%	2,8%					
Regno Unito	3,9%	4,0%	4,1%	4,2%	4,6%					

	Rilevazioni YoY%					dati al: 31/03/2019				
	Last	3M	6M	12M	24M					
Cina	3,8%	3,8%	3,9%	3,9%	4,0%					
India	8,5%	8,5%	8,5%	8,5%	8,0%					
Brasile	8,2%	8,2%	8,2%	8,2%	8,2%					
Australia	4,9%	5,0%	5,0%	5,5%	5,8%					

Paesi sviluppati



Altri paesi



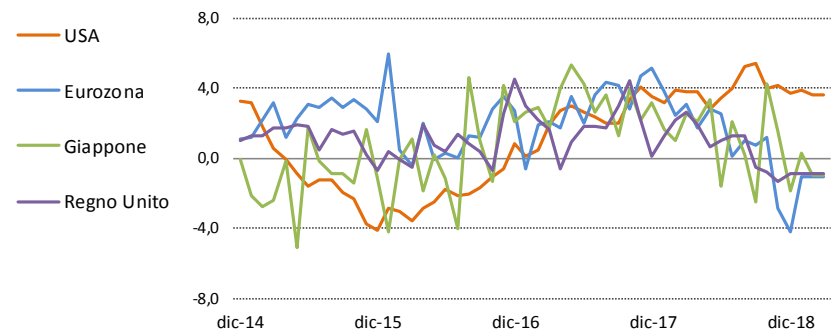


Produzione industriale

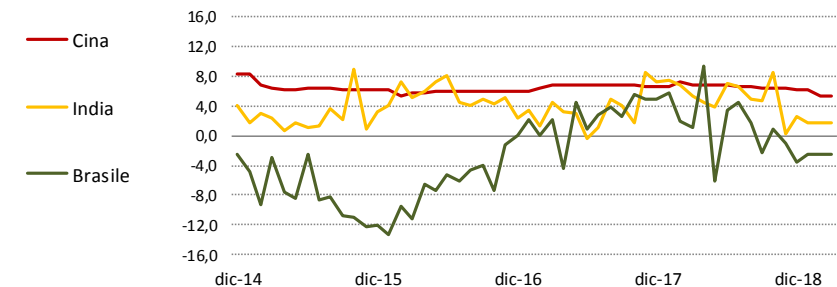
Rilevazioni YoY%		dati al: 31/03/2019				
	Last	3M	6M	12M	24M	
USA	3,6%	3,7%	5,4%	3,8%	1,9%	
Eurozona	-1,1%	-4,2%	0,7%	3,1%	2,1%	
Giappone	-1,0%	-1,9%	-2,5%	2,5%	1,7%	
Regno Unito	-0,9%	-0,9%	-0,5%	2,6%	1,6%	

Rilevazioni YoY%		dati al: 31/03/2019				
	Last	3M	6M	12M	24M	
Cina	5,3%	6,2%	6,4%	6,8%	6,8%	
India	1,7%	2,6%	4,6%	5,3%	4,4%	
Brasile	-2,6%	-3,6%	-2,2%	1,1%	2,1%	

Paesi sviluppati



Altri paesi



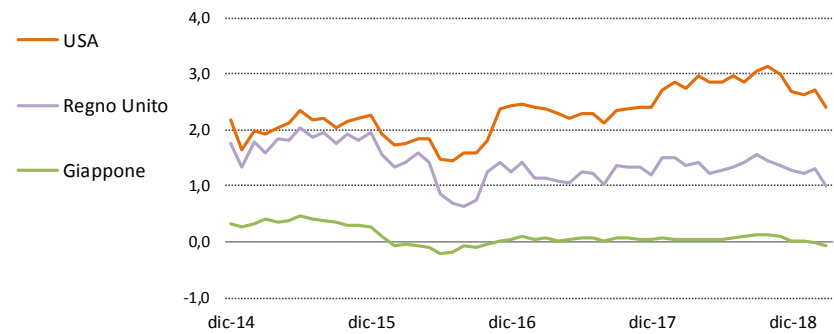


Tassi governativi decennali

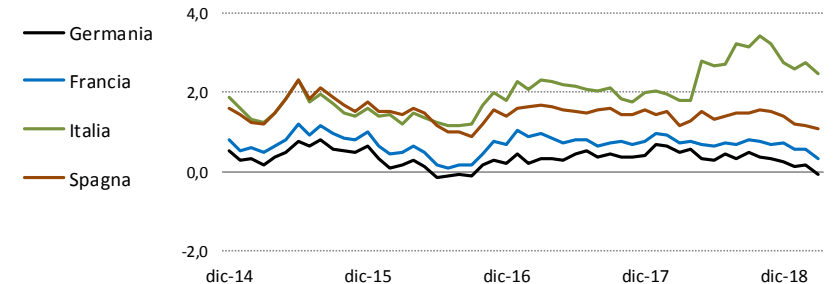
Rilevazioni YoY%		dati al: 31/03/2019				
	Last	3M	6M	12M	24M	
USA	2,4%	2,7%	3,1%	2,4%	2,4%	
Regno Unito	1,0%	1,3%	1,6%	1,0%	1,1%	
Giappone	-0,1%	0,0%	0,1%	-0,1%	0,1%	

Rilevazioni YoY%		dati al: 31/03/2019				
	Last	3M	6M	12M	24M	
Germania	0,2%	0,2%	0,5%	0,5%	0,3%	
Francia	0,6%	0,7%	0,8%	0,7%	1,0%	
Italia	2,8%	2,7%	3,1%	1,8%	2,3%	
Spagna	1,2%	1,4%	1,5%	1,2%	1,7%	

Paesi sviluppati

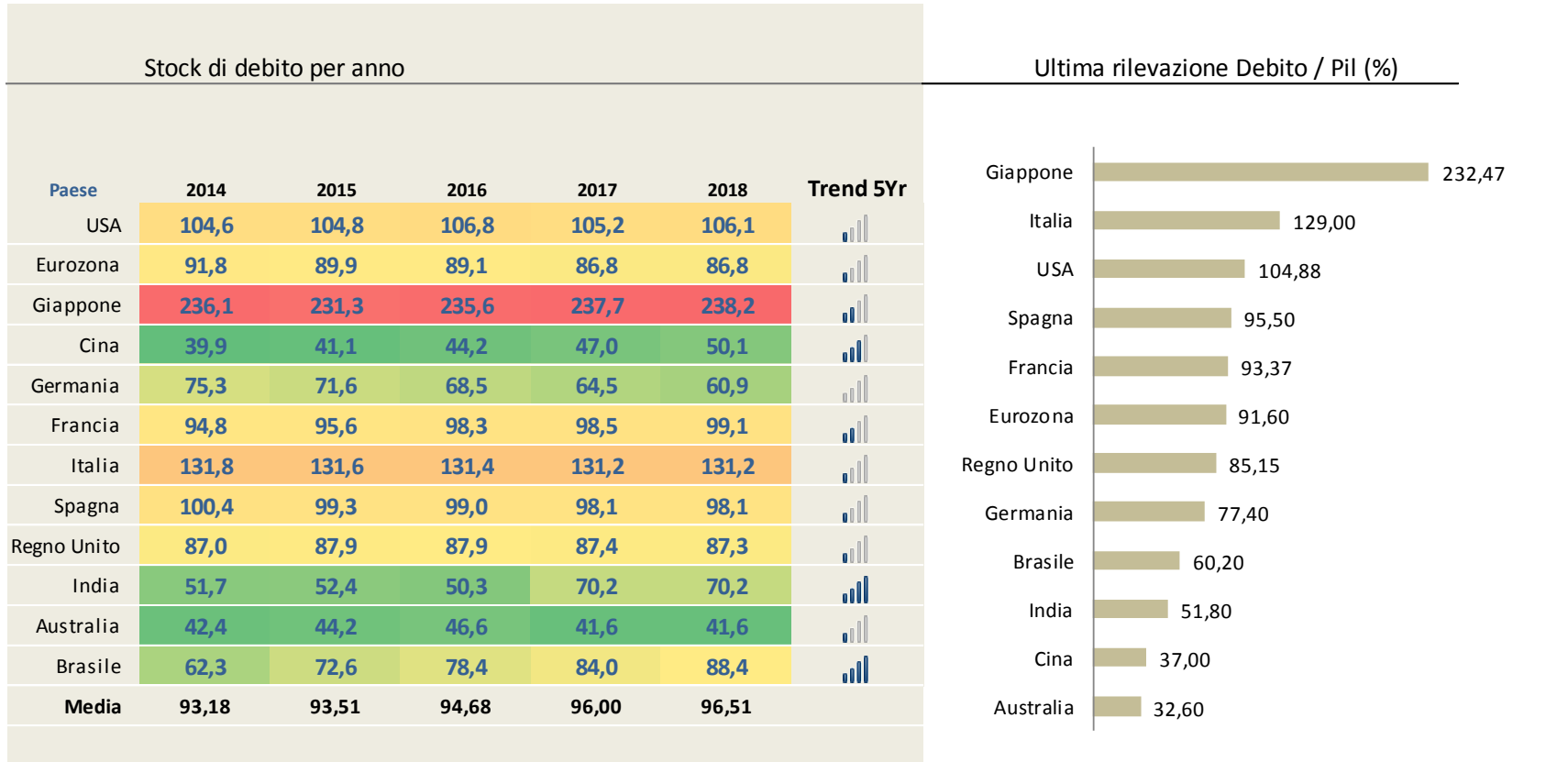


Altri paesi





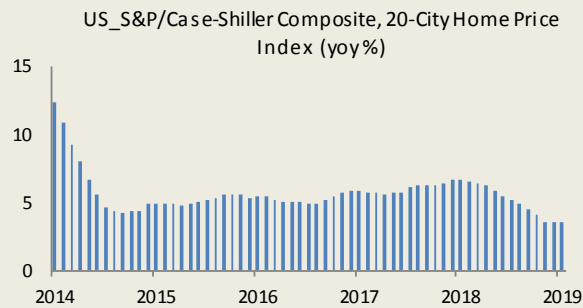
Debito pubblico in % al Pil



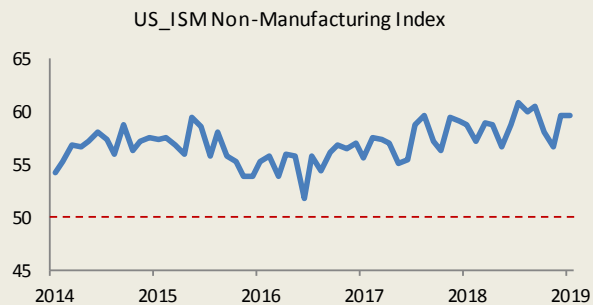


Sintesi Paese - USA

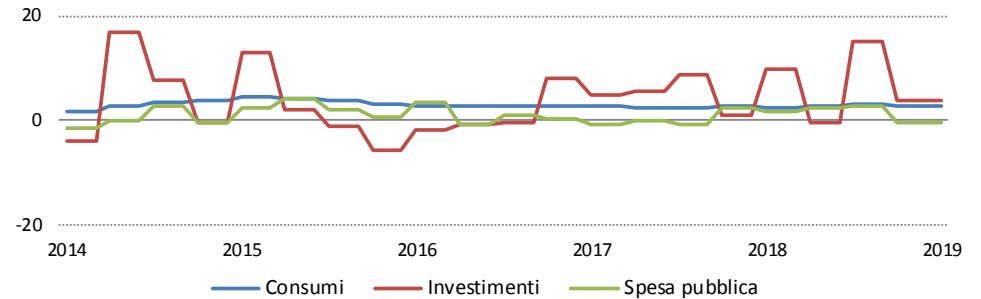
Mercato immobiliare



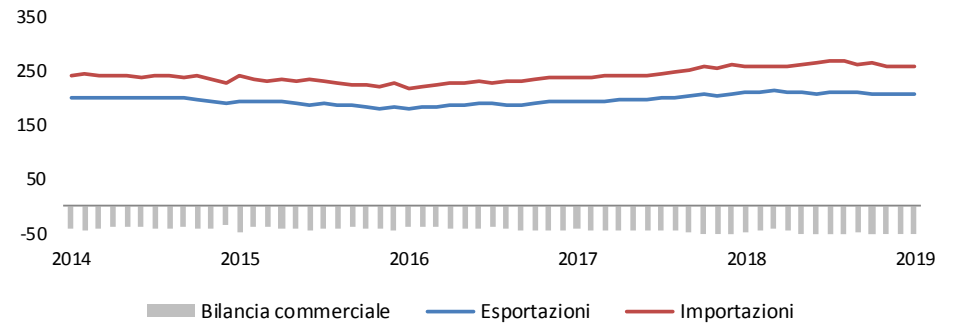
Sentiment settore dei servizi



Principali contributori al Pil (variazione % YoY)



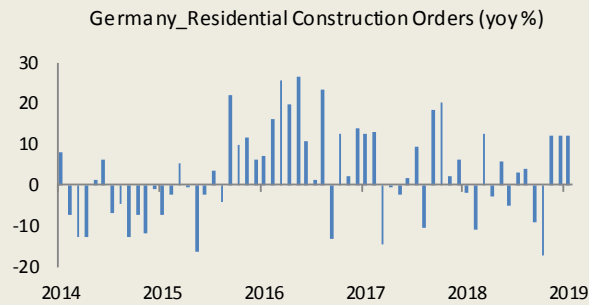
Bilancia commerciale (Bn\$)



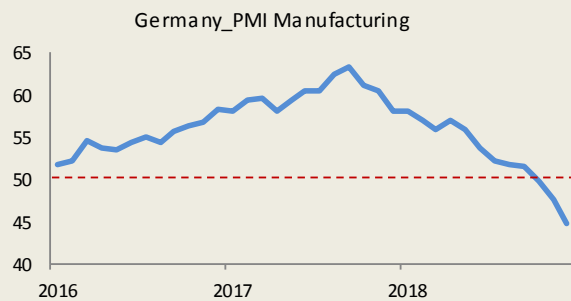


Sintesi Paese - Germania

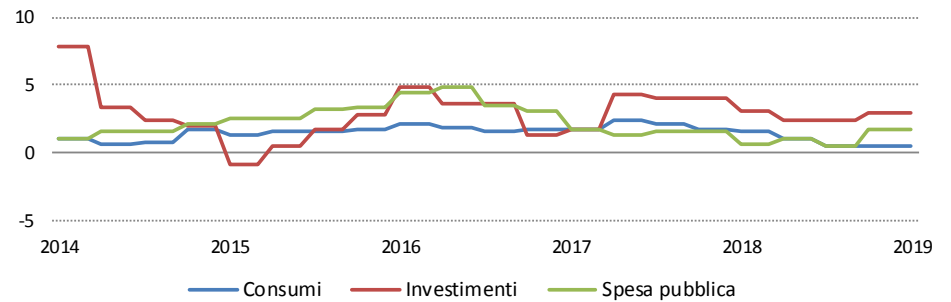
Mercato immobiliare



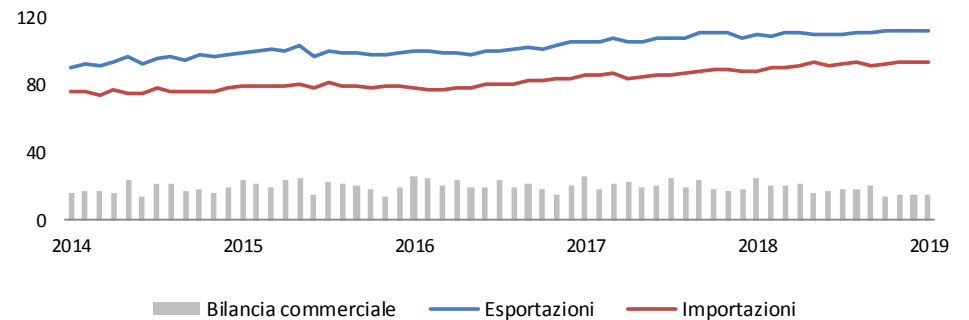
Sentiment settore industriale



Principali contributori al Pil (variazione % YoY)



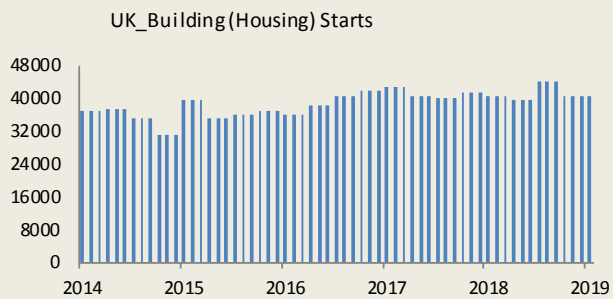
Bilancia commerciale (Bn€)



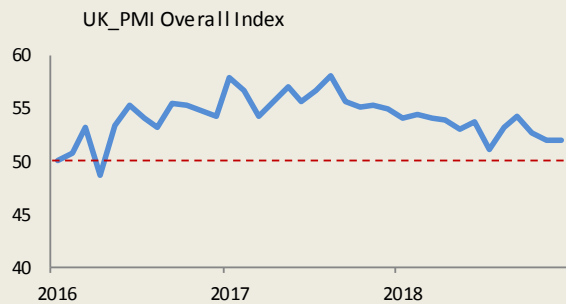


Sintesi Paese - Regno Unito

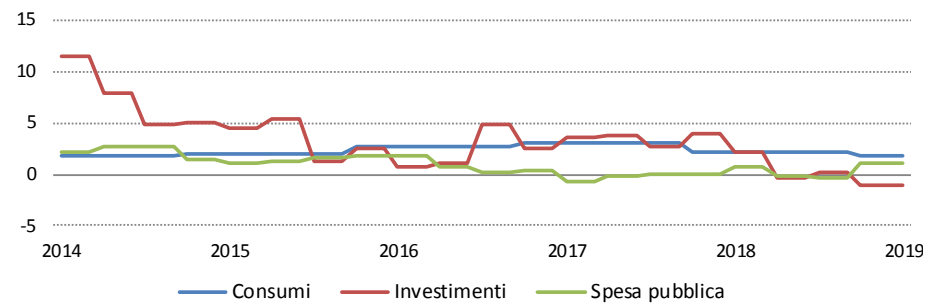
Mercato immobiliare



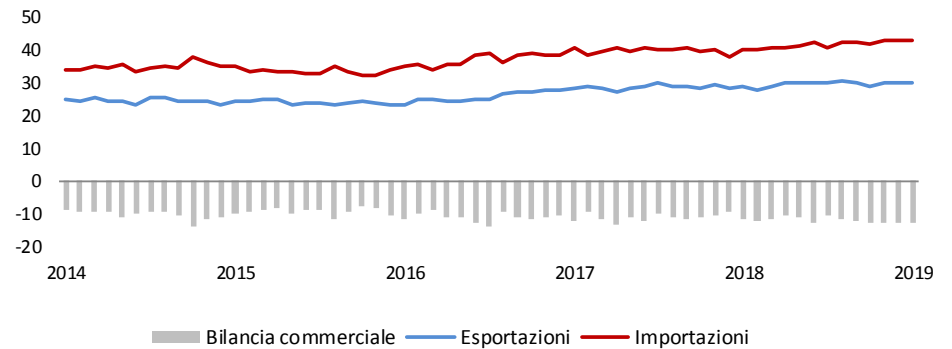
Sentiment settore industriale



Principali contributori al Pil (variazione % YoY)



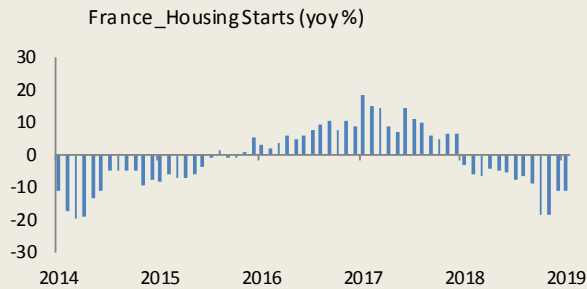
Bilancia commerciale (Bn£)



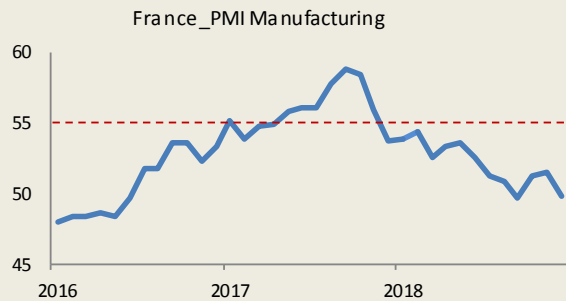


Sintesi Paese - Francia

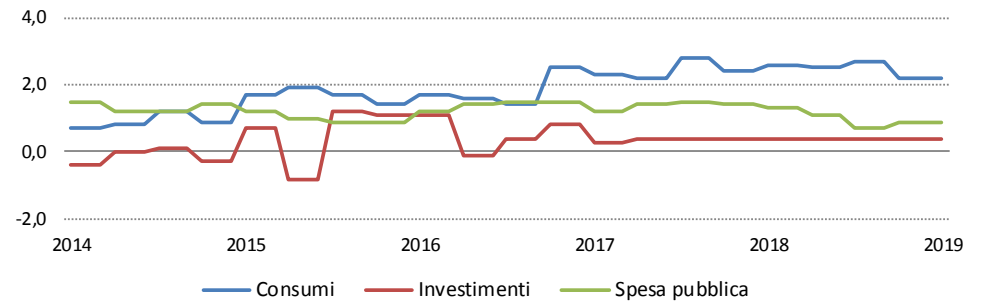
Mercato immobiliare



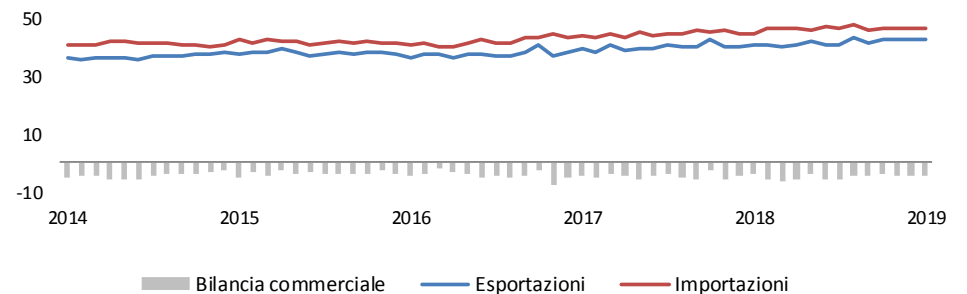
Sentiment settore industriale



Principali contributori al Pil (variazione % YoY)



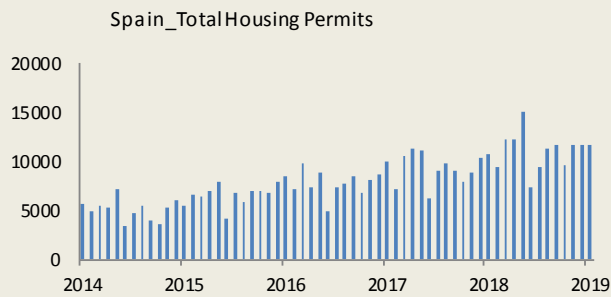
Bilancia commerciale (Bn€)



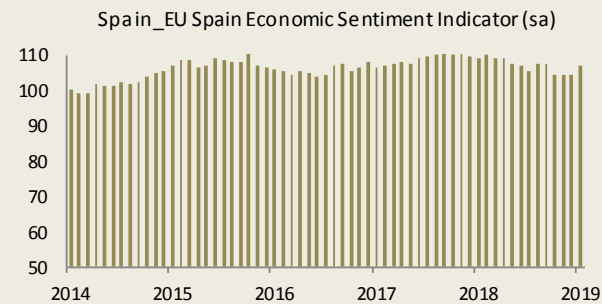


Sintesi Paese - Spagna

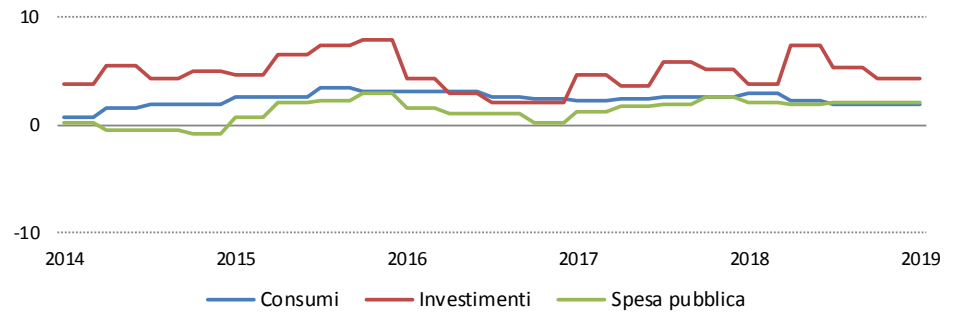
Mercato immobiliare



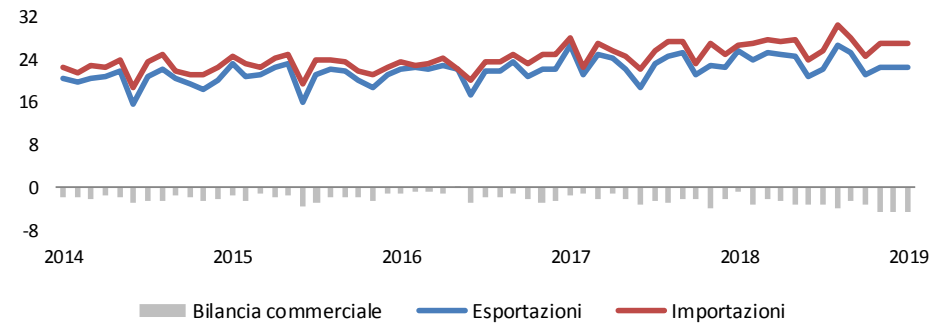
Sentiment settore industriale



Principali contributori al Pil (variazione % YoY)



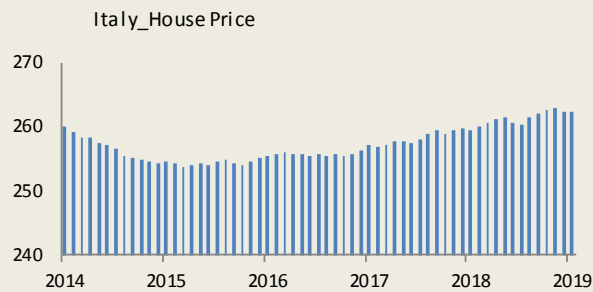
Bilancia commerciale (Bn€)



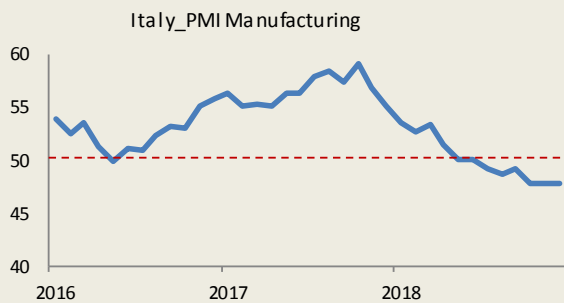


Sintesi Paese - Italia

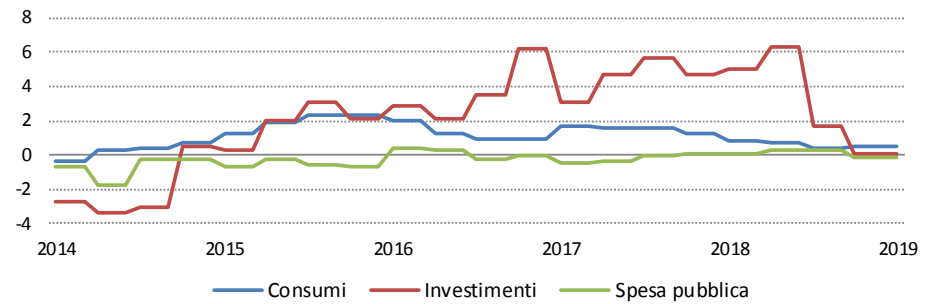
Mercato immobiliare



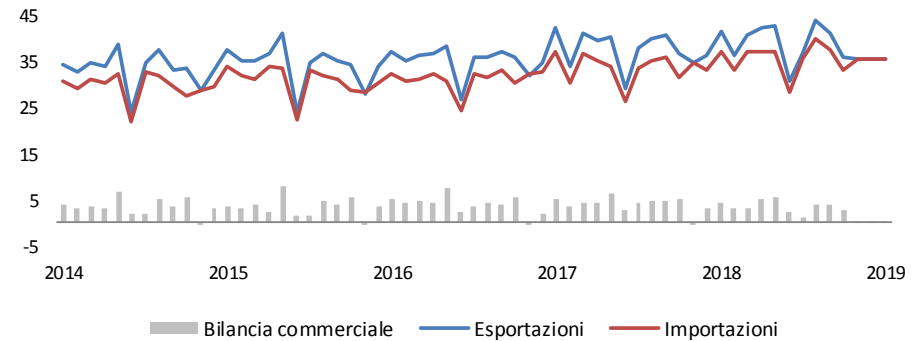
Sentiment settore industriale



Principali contributori al Pil (variazione % YoY)



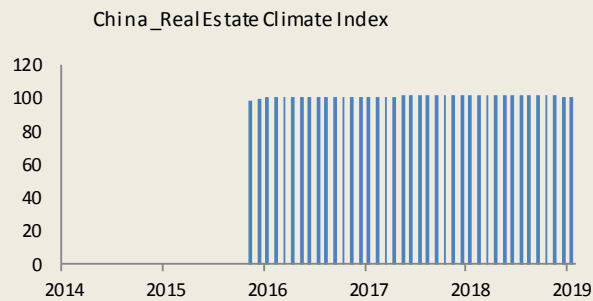
Bilancia commerciale (Bn€)



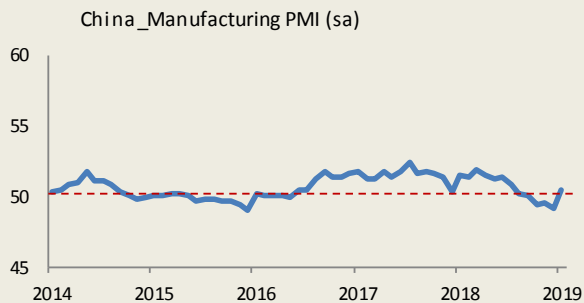


Sintesi Paese - Cina

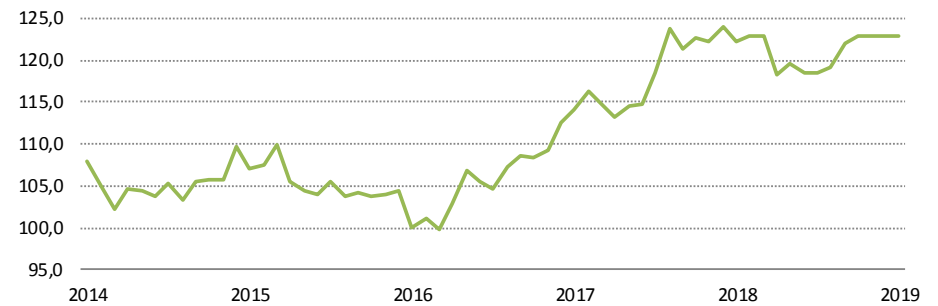
Mercato immobiliare



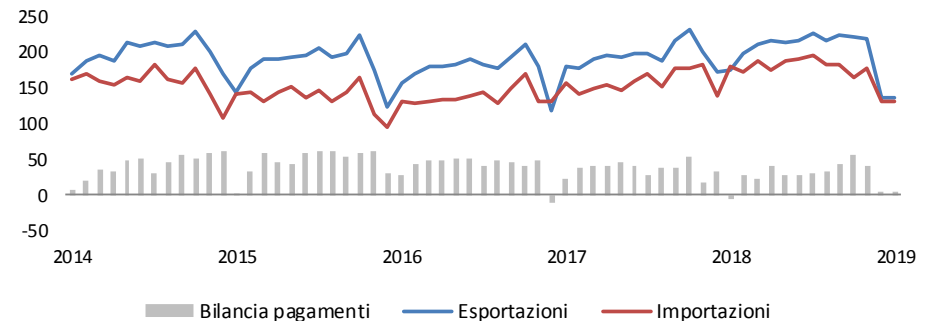
Sentiment settore industriale



Consumer Confidence



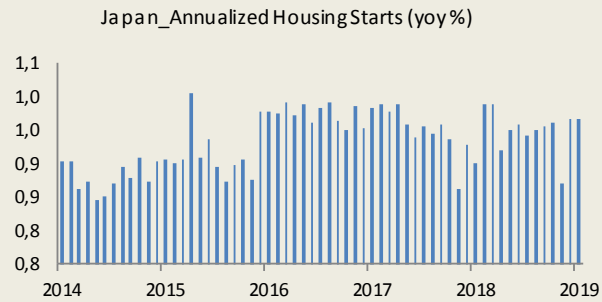
Bilancia commerciale (Bn\$)



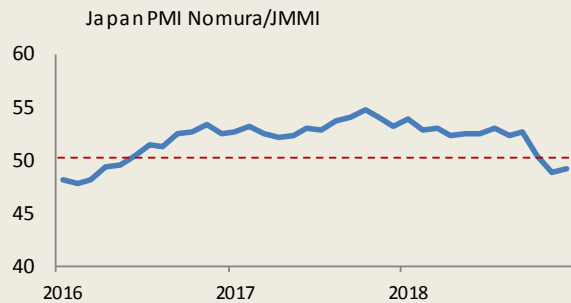


Sintesi Paese - Giappone

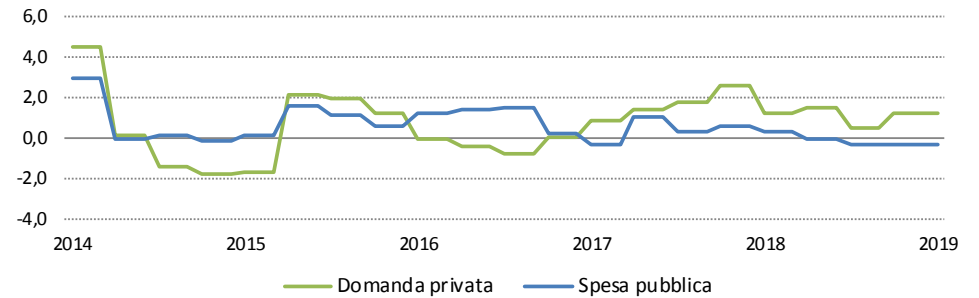
Mercato immobiliare



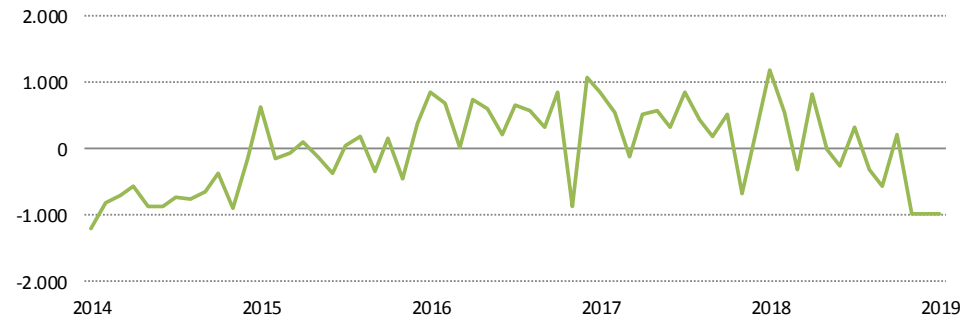
Sentiment settore industriale



Principali contributori al Pil (variazione % YoY)



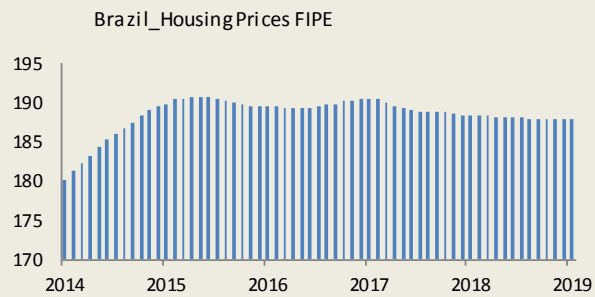
Saldo bilancia dei pagamenti (Bn Yen)



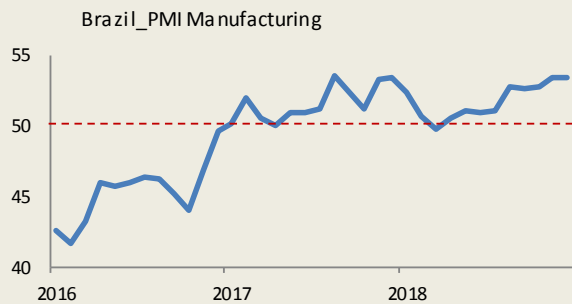


Sintesi Paese - Brasile

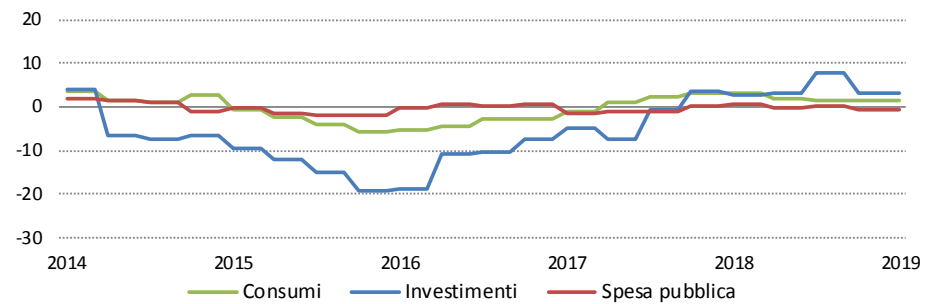
Mercato immobiliare



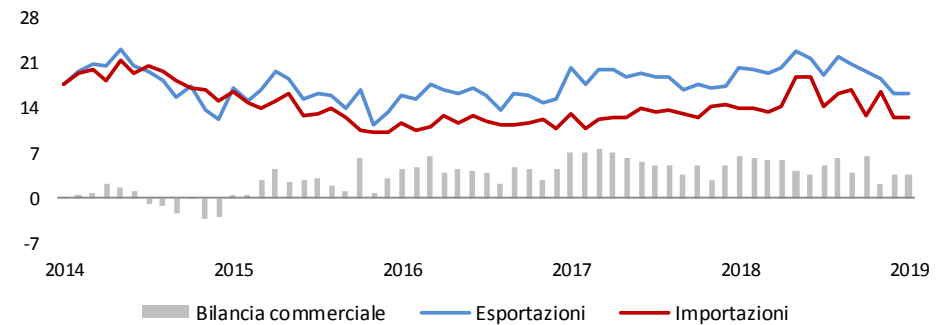
Sentiment settore industriale



Principali contributori al Pil (variazione % YoY)



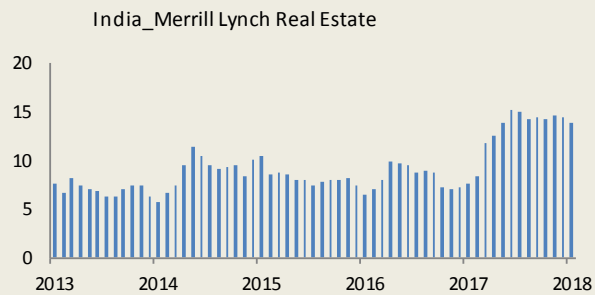
Bilancia commerciale (Bn\$)



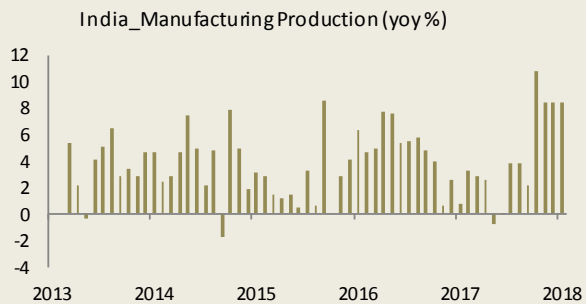


Sintesi Paese - India

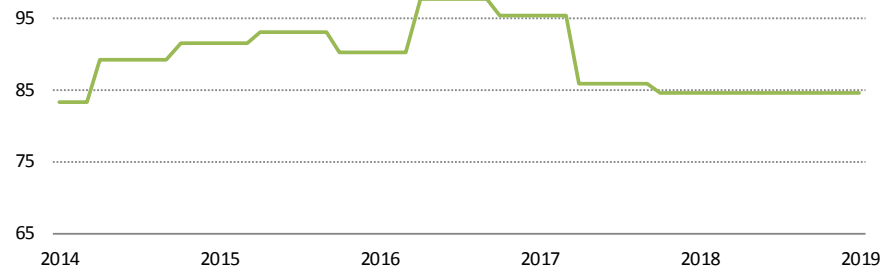
Mercato immobiliare



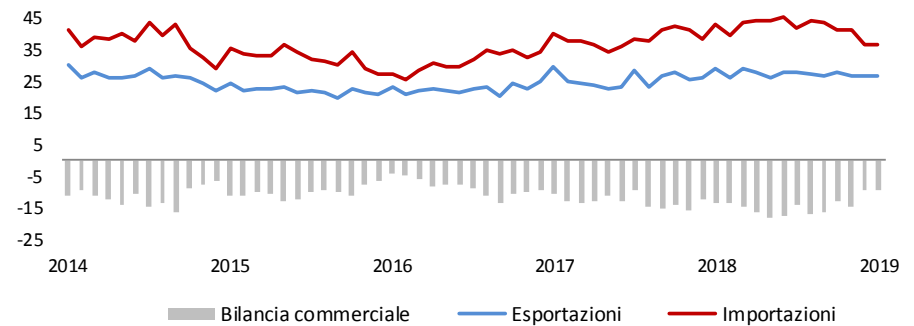
Indici di produzione



Consumer Confidence



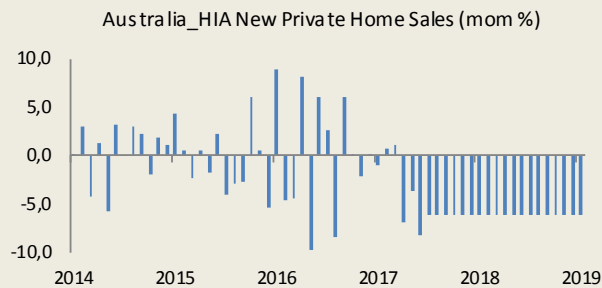
Bilancia commerciale (Bn\$)



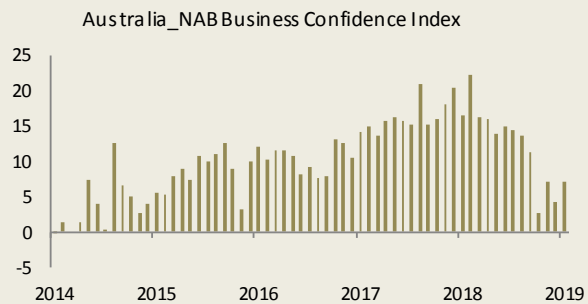


Sintesi Paese - Australia

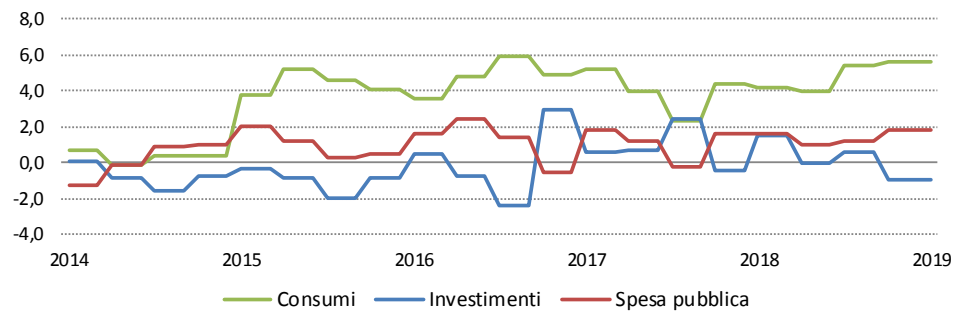
Mercato immobiliare



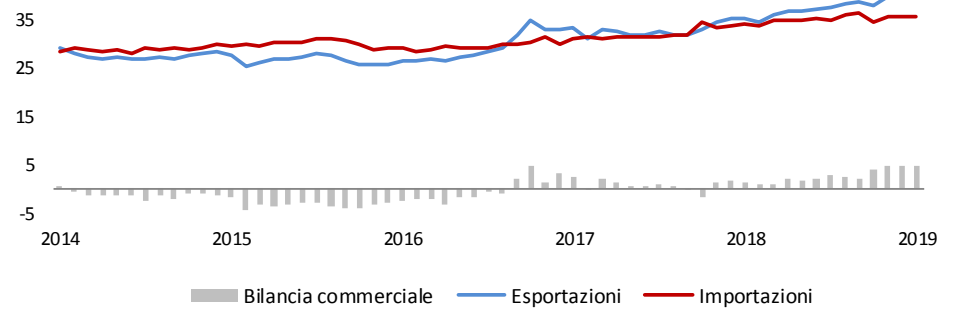
Sentiment



Principali contributori al Pil (variazione % YoY)



Bilancia commerciale (Bn AUD)





Dati macro



Mercati



Focus obbligazionario



Focus azionario

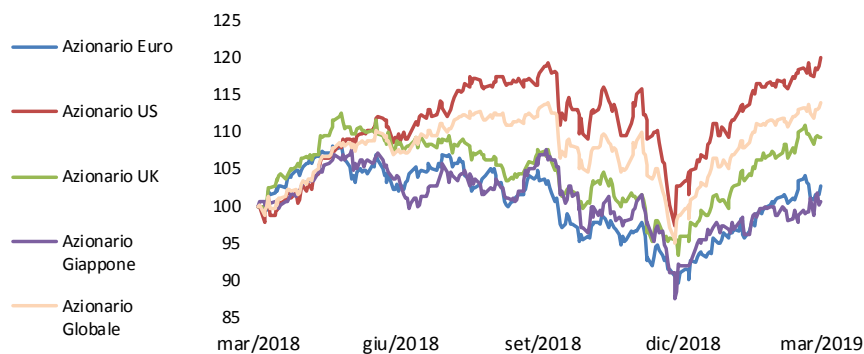


Mercati azionari sviluppati

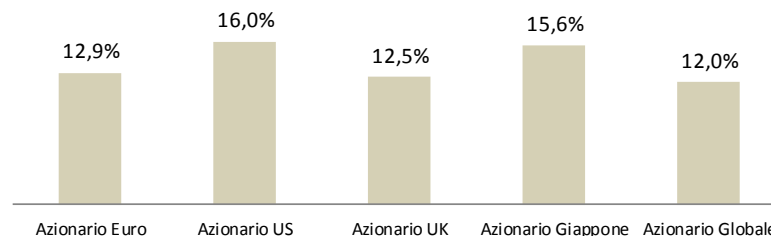
Rendimenti*					
dati al: 29/03/2019					
	YTD	1M	3M	6M	12M
Azionario Euro	12,2%	1,8%	12,7%	-0,7%	2,6%
Azionario US	16,0%	3,4%	16,9%	1,7%	19,9%
Azionario UK	13,9%	2,6%	14,1%	2,0%	9,3%
Azionario Giappone	9,5%	2,0%	9,5%	-5,9%	0,7%
Azionario Globale	14,5%	2,7%	15,4%	0,7%	14,0%

Volatilità*					
dati al: 29/03/2019					
	YTD	1M	3M	6M	12M
Azionario Euro	12,6%	11,3%	12,6%	14,3%	12,9%
Azionario US	14,1%	10,6%	14,0%	19,6%	16,0%
Azionario UK	11,8%	12,1%	11,7%	14,3%	12,5%
Azionario Giappone	14,3%	18,1%	14,2%	18,8%	15,6%
Azionario Globale	10,5%	8,8%	10,4%	14,7%	12,0%

Indici a confronto (12 mesi)



Volatilità negli ultimi 12 mesi



* Statistiche calcolate su indici Total Return in EUR

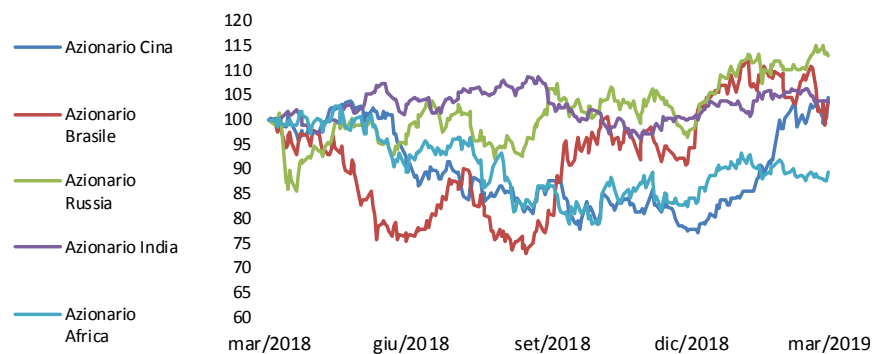


Mercati azionari emergenti

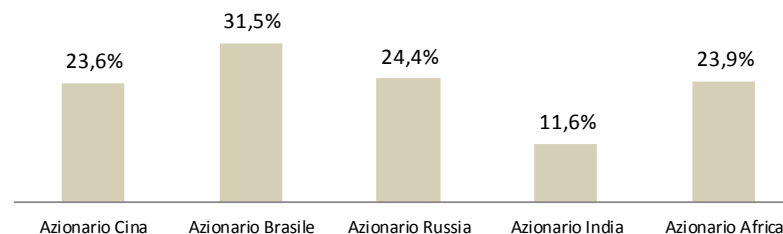
Rendimenti*		dati al: 29/03/2019				
	YTD	1M	3M	6M	12M	
Azionario Cina	34,4%	6,8%	34,4%	19,4%	4,6%	
Azionario Brasile	9,9%	-2,8%	9,9%	28,3%	3,7%	
Azionario Russia	14,9%	2,4%	15,2%	6,3%	12,8%	
Azionario India	3,4%	-1,3%	3,4%	0,0%	3,6%	
Azionario Africa	6,3%	-0,6%	6,5%	3,5%	-10,5%	

Volatilità*		dati al: 29/03/2019				
	YTD	1M	3M	6M	12M	
Azionario Cina	24,9%	28,8%	24,7%	25,9%	23,6%	
Azionario Brasile	29,7%	33,9%	29,5%	31,9%	31,5%	
Azionario Russia	16,4%	12,2%	16,3%	19,5%	24,4%	
Azionario India	10,3%	8,2%	10,2%	11,9%	11,6%	
Azionario Africa	16,7%	13,2%	16,6%	23,2%	23,9%	

Indici a confronto (12 mesi)



Volatilità negli ultimi 12 mesi



* Statistiche calcolate su indici Total Return in EUR

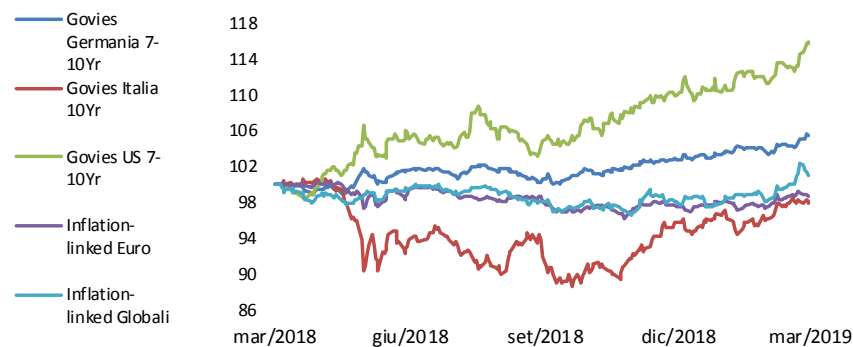


Obbligazionario Governativo

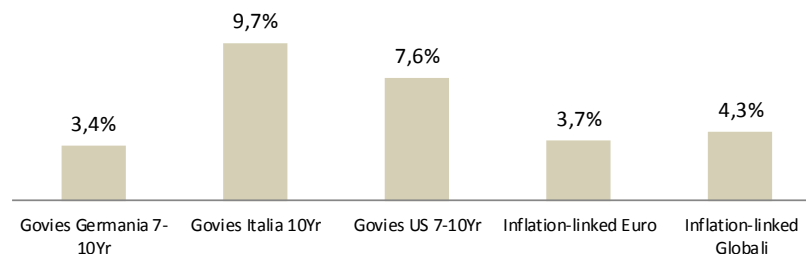
	Rendimenti*				
	YTD	1M	3M	6M	12M
Govies Germania 7-10Yr	2,6%	1,9%	2,7%	4,7%	5,5%
Govies Italia 10Yr	2,3%	1,9%	2,4%	6,6%	-2,0%
Govies US 7-10Yr	4,9%	4,0%	5,3%	10,4%	15,8%
Inflation-linked Euro	1,3%	1,3%	1,3%	0,7%	-1,2%
Inflation-linked Globali	3,2%	2,9%	3,0%	2,9%	1,0%

	Volatilità*				
	YTD	1M	3M	6M	12M
Govies Germania 7-10Yr	3,3%	3,5%	3,2%	3,1%	3,4%
Govies Italia 10Yr	6,5%	5,5%	6,4%	7,9%	9,7%
Govies US 7-10Yr	7,4%	6,6%	7,3%	6,9%	7,6%
Inflation-linked Euro	3,2%	3,5%	3,1%	3,2%	3,7%
Inflation-linked Globali	5,0%	6,5%	5,0%	4,8%	4,3%

Indici a confronto (12 mesi)



Volatilità negli ultimi 12 mesi



* Statistiche calcolate su indici Total Return in EUR



Obbligazionario Corporate, High Yield & Emergenti

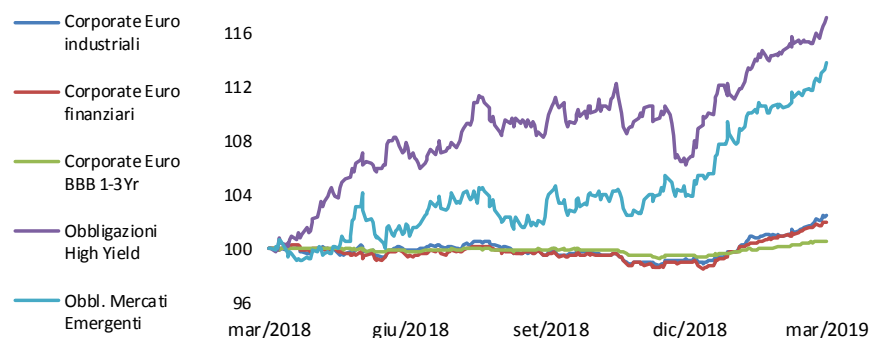
Rendimenti* dati al: 29/03/2019

	YTD	1M	3M	6M	12M
Corporate Euro industriali	3,3%	1,6%	3,4%	2,7%	2,5%
Corporate Euro finanziari	3,0%	1,1%	3,1%	2,4%	2,0%
Corporate Euro BBB 1-3Yr	1,1%	0,4%	1,1%	0,7%	0,6%
Obbligazioni High Yield	9,7%	2,4%	9,9%	6,6%	17,2%
Obbl. Mercati Emergenti	9,6%	2,9%	9,5%	9,4%	13,9%

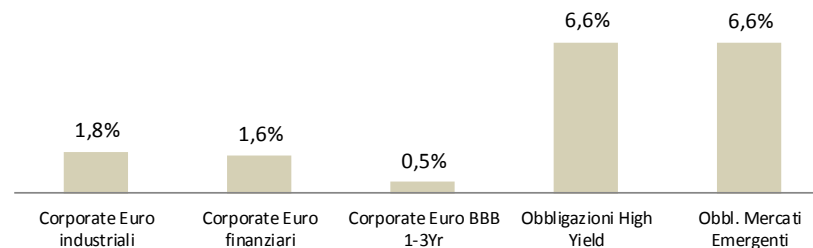
Volatilità* dati al: 29/03/2019

	YTD	1M	3M	6M	12M
Corporate Euro industriali	1,8%	1,8%	1,8%	1,7%	1,8%
Corporate Euro finanziari	1,6%	1,5%	1,6%	1,6%	1,6%
Corporate Euro BBB 1-3Yr	0,5%	0,5%	0,5%	0,5%	0,5%
Obbligazioni High Yield	5,8%	4,1%	5,8%	7,1%	6,6%
Obbl. Mercati Emergenti	6,0%	4,1%	6,0%	6,0%	6,6%

Indici a confronto (12 mesi)



Volatilità negli ultimi 12 mesi



* Statistiche calcolate su indici Total Return in EUR

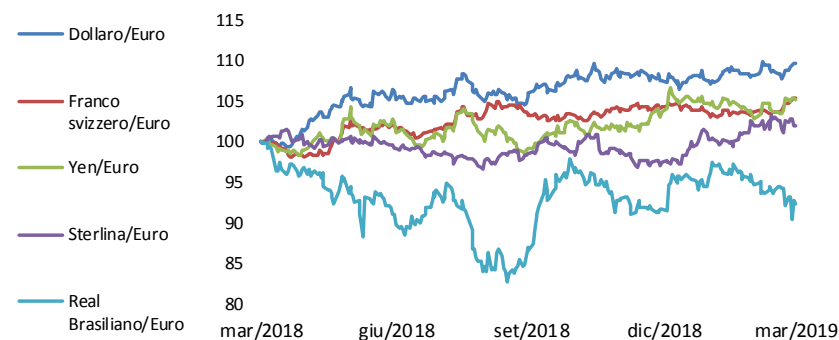


Mercati valutari

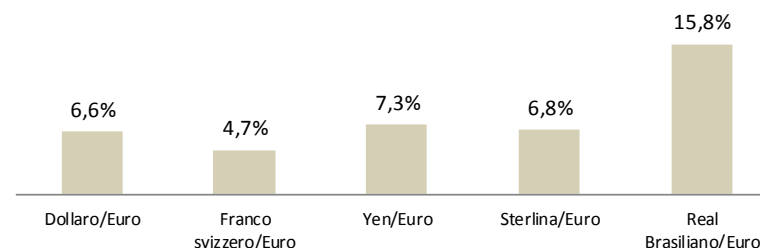
	Rendimenti*				
	dati al: 29/03/2019				
	YTD	1M	3M	6M	12M
Dollaro/Euro	2,2%	1,4%	2,0%	3,4%	9,6%
Franco svizzero/Euro	0,9%	1,7%	0,9%	2,1%	5,4%
Yen/Euro	1,1%	1,8%	1,5%	6,1%	5,3%
Sterlina/Euro	4,5%	-0,4%	4,7%	3,5%	2,0%
Real Brasiliano/Euro	1,0%	-2,9%	0,8%	6,8%	-7,6%

	Volatilità*				
	dati al: 29/03/2019				
	YTD	1M	3M	6M	12M
Dollaro/Euro	5,9%	5,8%	5,9%	6,2%	6,6%
Franco svizzero/Euro	3,9%	3,2%	3,9%	4,1%	4,7%
Yen/Euro	7,3%	7,3%	7,3%	7,1%	7,3%
Sterlina/Euro	8,7%	11,5%	8,6%	7,8%	6,8%
Real Brasiliano/Euro	14,8%	17,9%	14,7%	14,7%	15,8%

Indici a confronto (12 mesi)



Volatilità negli ultimi 12 mesi



* Statistiche calcolate su indici Total Return in EUR

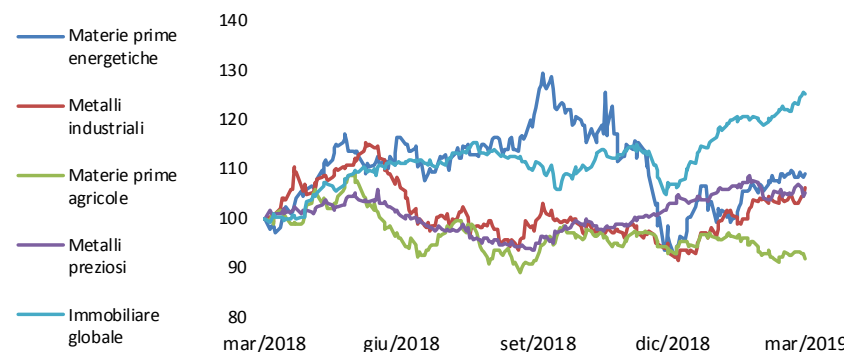


Materie prime ed immobiliare

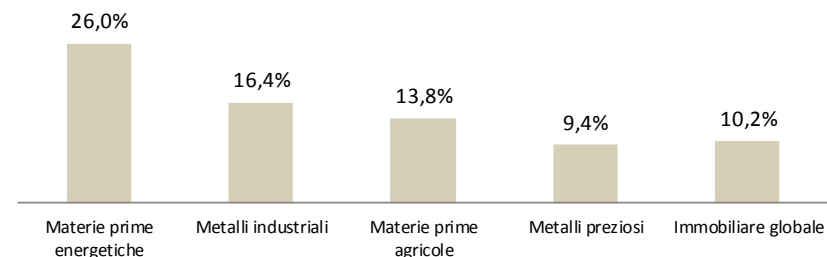
	Rendimenti*				
	YTD	1M	3M	6M	12M
Materie prime energetiche	18,3%	2,1%	14,9%	-10,9%	8,9%
Metalli industriali	15,2%	2,3%	14,3%	6,7%	6,1%
Materie prime agricole	-1,2%	-0,8%	-1,9%	0,4%	-8,3%
Metalli preziosi	2,1%	-0,6%	2,0%	10,6%	5,1%
Immobiliare globale	17,2%	5,1%	17,4%	12,4%	25,3%

	Volatilità*				
	YTD	1M	3M	6M	12M
Materie prime energetiche	20,7%	12,2%	21,5%	32,0%	26,0%
Metalli industriali	13,7%	12,4%	13,7%	14,2%	16,4%
Materie prime agricole	10,6%	9,5%	10,6%	11,4%	13,8%
Metalli preziosi	9,3%	11,8%	9,3%	9,2%	9,4%
Immobiliare globale	8,7%	7,5%	8,7%	11,9%	10,2%

Indici a confronto (12 mesi)



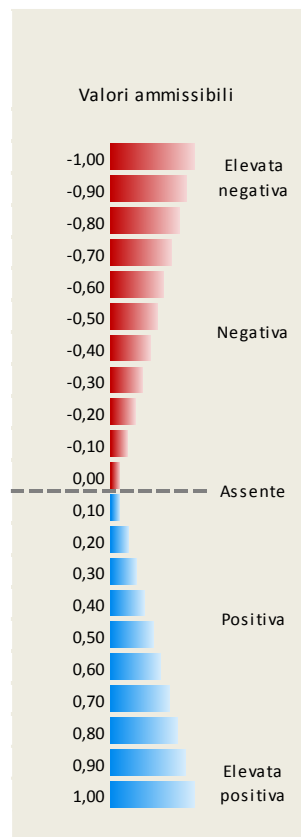
Volatilità negli ultimi 12 mesi



* Statistiche calcolate su indici Total Return in EUR



Correlazioni (12 mesi)



	Govies Italia 10Yr	Govies Germania 7-10Yr	Govies US 7-10Yr	Obbligazioni Mercati Emergenti (LC)	Inflation-linked Euro	Obbligazioni High Yield	Corporate Euro	Azionario US (LC)	Azionario Euro	Azionario Emergenti (LC)	Azionario Globale (LC)	Materie prime energetiche (LC)	Metalli preziosi (LC)	Metalli Industriali (LC)	Immobiliare globale (LC)	Dollaro/Euro
Govies Italia 10Yr	1,00	-0,25	-0,23	0,06	0,82	-0,07	-0,01	0,12	0,34	0,22	0,19	0,04	0,00	0,05	0,03	-0,14
Govies Germania 7-10Yr	-0,25	1,00	0,57	0,10	0,09	0,18	0,77	-0,19	-0,38	-0,24	-0,28	-0,16	0,05	-0,16	0,00	0,26
Govies US 7-10Yr	-0,23	0,57	1,00	-0,17	-0,07	0,60	0,38	-0,27	-0,23	-0,33	-0,37	-0,13	-0,31	-0,29	-0,20	0,71
Obbligazioni Mercati Emergenti (LC)	0,06	0,10	-0,17	1,00	0,18	-0,04	0,26	0,22	0,32	0,50	0,34	0,13	0,25	0,26	0,32	-0,17
Inflation-linked Euro	0,82	0,09	-0,07	0,18	1,00	0,03	0,30	0,13	0,26	0,21	0,18	0,10	0,04	0,03	0,10	-0,05
Obbligazioni High Yield	-0,07	0,18	0,60	-0,04	0,03	1,00	0,24	0,16	0,25	0,00	0,12	0,13	-0,45	-0,06	0,00	0,80
Corporate Euro	-0,01	0,77	0,38	0,26	0,30	0,24	1,00	-0,05	-0,09	0,00	-0,06	-0,10	0,04	-0,07	0,07	0,21
Azionario US (LC)	0,12	-0,19	-0,27	0,22	0,13	0,16	-0,05	1,00	0,46	0,44	0,95	0,28	0,00	0,26	0,50	-0,12
Azionario Euro	0,34	-0,38	-0,23	0,32	0,26	0,25	-0,09	0,46	1,00	0,56	0,64	0,31	0,01	0,38	0,28	-0,02
Azionario Emergenti (LC)	0,22	-0,24	-0,33	0,50	0,21	0,00	0,00	0,44	0,56	1,00	0,61	0,20	0,16	0,44	0,29	-0,25
Azionario Globale (LC)	0,19	-0,28	-0,37	0,34	0,18	0,12	-0,06	0,95	0,64	0,61	1,00	0,32	0,08	0,37	0,53	-0,21
Materie prime energetiche (LC)	0,04	-0,16	-0,13	0,13	0,10	0,13	-0,10	0,28	0,31	0,20	0,32	1,00	0,03	0,25	0,24	-0,04
Metalli preziosi (LC)	0,00	0,05	-0,31	0,25	0,04	-0,45	0,04	0,00	0,01	0,16	0,08	0,03	1,00	0,39	0,05	-0,45
Metalli Industriali (LC)	0,05	-0,16	-0,29	0,26	0,03	-0,06	-0,07	0,26	0,38	0,44	0,37	0,25	0,39	1,00	0,19	-0,21
Immobiliare globale (LC)	0,03	0,00	-0,20	0,32	0,10	0,00	0,07	0,50	0,28	0,29	0,53	0,24	0,05	0,19	1,00	-0,17
Dollaro/Euro	-0,14	0,26	0,71	-0,17	-0,05	0,80	0,21	-0,12	-0,02	-0,25	-0,21	-0,04	-0,45	-0,21	-0,17	1,00

* Statistiche calcolate su indici Total Return Indici in EUR o in valuta locale (LC)

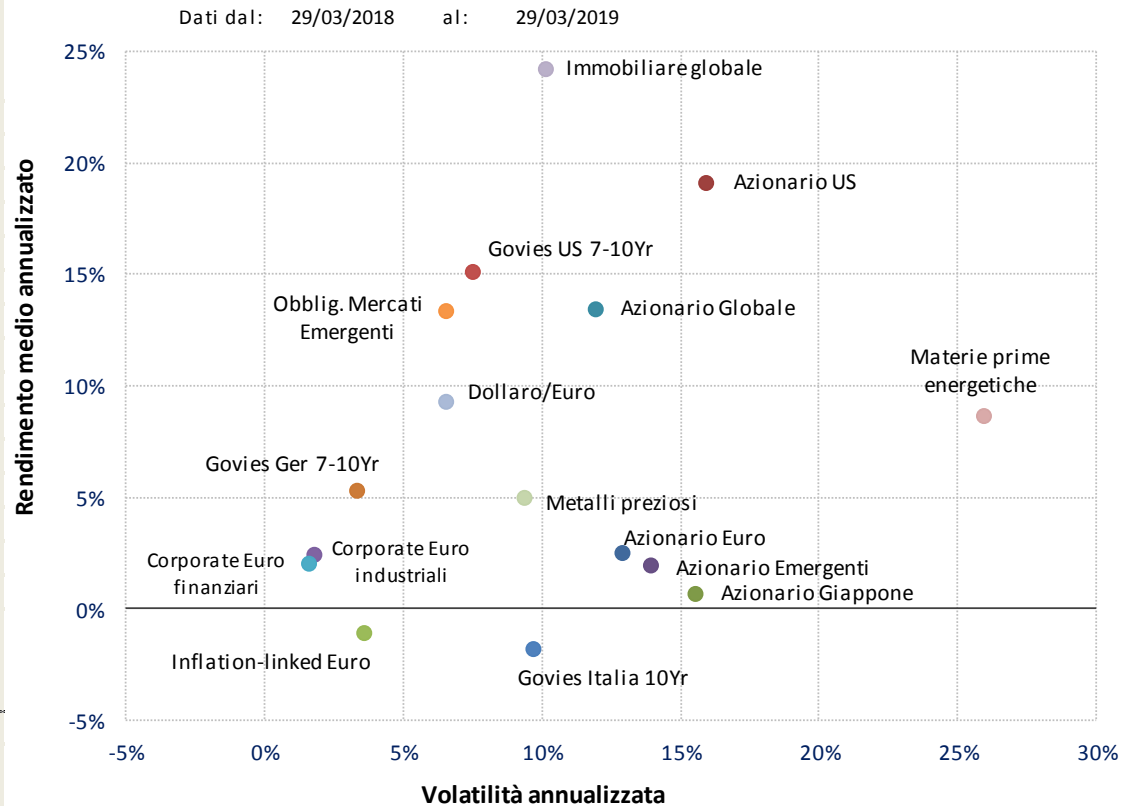


Rapporto rischio rendimento (12 mesi)

	Ret% MA*	Vol% MA*	SR
Azionario Euro	2,47%	12,92%	0,22
Azionario US	19,02%	16,00%	1,22
Azionario Giappone	0,63%	15,58%	0,06
Azionario Emergenti	1,86%	14,00%	0,16
Azionario Globale	13,37%	12,00%	1,15
Govies Germania 7-10Yr	5,23%	3,40%	1,65
Govies Italia 10Yr	-1,91%	9,74%	-0,16
Govies US 7-10Yr	15,07%	7,59%	2,04
Inflation-linked Euro	-1,17%	3,66%	-0,22
Corporate Euro industriali	2,38%	1,83%	1,50
Corporate Euro finanziari	1,96%	1,64%	1,42
Obblig. Mercati Emergenti	13,26%	6,59%	2,07
Dollaro/Euro	9,22%	6,59%	1,46
Materie prime energetiche	8,54%	26,03%	0,34
Metalli preziosi	4,89%	9,41%	0,56
Immobiliare globale	24,15%	10,19%	2,41

Legenda

Ret% MA*	Rendimento medio annualizzato
Vol% MA*	Volatilità annualizzata
SR (Sharpe ratio)	Rapporto tra extra-rendimento e volatilità



* Statistiche calcolate su indici Total Return in EUR



Rendimenti annuali

	2010	2011	2012	2013	2014	2015	2016	2017	2018	2019	Media
Azionario Euro	-2,8%	-14,1%	18,1%	21,5%	4,0%	6,4%	3,7%	9,2%	-12,0%	12,2%	4,0%
Azionario US	23,4%	5,3%	13,9%	26,7%	29,6%	12,9%	15,3%	6,9%	0,4%	16,0%	14,7%
Azionario Giappone	23,4%	-9,8%	6,0%	21,2%	10,1%	23,7%	7,3%	11,1%	-10,0%	9,5%	8,6%
Azionario Emergenti	27,8%	-15,6%	16,5%	-6,5%	11,9%	-4,9%	15,0%	20,9%	-10,0%	12,2%	5,8%
Azionario Globale	19,5%	-2,4%	14,0%	21,2%	19,5%	10,4%	10,7%	7,5%	-4,1%	14,5%	10,8%
Govies Germania 7-10Yr	6,9%	12,8%	6,5%	-1,6%	13,3%	0,8%	4,3%	-0,8%	2,7%	2,6%	4,6%
Govies Italia 10Yr	-0,7%	-7,4%	24,5%	8,7%	19,5%	4,3%	1,3%	1,8%	-1,9%	2,3%	4,8%
Govies US 7-10Yr	17,1%	18,9%	2,1%	-10,0%	23,9%	13,1%	4,0%	-10,0%	6,0%	4,9%	6,4%
Inflation-linked Euro	1,0%	-0,9%	11,0%	-3,9%	5,3%	0,8%	3,8%	1,4%	-1,5%	1,3%	1,7%
Corporate Euro industriali	5,1%	3,9%	10,5%	1,7%	8,7%	-1,4%	5,4%	1,8%	-1,1%	3,3%	3,7%
Corporate Euro finanziari	4,3%	-0,5%	17,3%	2,9%	7,6%	0,3%	3,8%	3,2%	-1,5%	3,0%	3,9%
Obblig. Mercati Emergenti	20,3%	11,4%	16,5%	-10,5%	22,6%	12,3%	13,5%	-3,1%	-0,4%	9,6%	8,7%
Dollaro/Euro	7,1%	3,3%	-1,7%	-4,0%	13,6%	11,4%	3,2%	-12,4%	4,7%	2,2%	2,5%
Materie prime energetiche	-4,1%	-13,3%	-11,0%	0,7%	-30,9%	-31,9%	19,8%	-16,1%	-8,4%	18,3%	-9,2%
Metalli preziosi	53,0%	7,8%	4,4%	-33,8%	6,3%	-1,4%	12,8%	-2,7%	0,2%	2,1%	3,0%
Immobiliare globale	29,1%	-2,9%	26,3%	-0,1%	32,1%	11,4%	8,2%	-2,3%	0,0%	17,2%	11,2%
Liquidità	0,4%	0,9%	0,2%	0,1%	0,1%	-0,1%	-0,3%	-0,4%	-0,4%	-0,1%	0,0%

* Statistiche calcolate su indici Total Return in EUR

Sharpe ratio annuali - Rapporti rendimento/rischio

	2010	2011	2012	2013	2014	2015	2016	2017	2018	2019	Media
Azionario Euro	-0,13	-0,51	0,83	1,27	0,22	0,27	0,18	0,91	-0,84	4,52	0,67
Azionario US	1,35	0,22	1,14	2,10	2,08	0,61	0,98	0,68	0,04	5,62	1,48
Azionario Giappone	1,19	-0,43	0,36	0,96	0,55	1,07	0,32	0,98	-0,55	3,00	0,74
Azionario Emergenti	1,65	-0,82	1,26	-0,45	0,88	-0,22	0,84	1,88	-0,62	5,11	0,95
Azionario Globale	1,34	-0,19	1,35	2,07	1,70	0,56	0,76	0,88	-0,28	6,72	1,49
Govies Germania 7-10Yr	1,21	1,53	1,03	-0,36	3,92	0,17	1,09	-0,12	0,87	3,43	1,28
Govies Italia 10Yr	-0,20	-0,58	1,98	1,11	3,73	0,64	0,29	0,43	-0,16	1,52	0,88
Govies US 7-10Yr	1,24	1,11	0,16	-1,19	3,67	1,03	0,47	-1,29	0,78	2,85	0,88
Inflation-linked Euro	0,12	-0,22	1,82	-0,90	1,56	0,18	0,97	0,47	-0,29	1,77	0,55
Corporate Euro industriali	1,78	0,81	4,21	0,64	5,22	-0,45	2,28	1,02	-0,41	7,75	2,28
Corporate Euro finanziari	1,33	-0,33	6,76	1,25	5,33	0,19	2,09	2,20	-0,72	7,78	2,59
Obblig. Mercati Emergenti	2,12	1,02	1,97	-1,14	2,79	0,93	1,51	-0,39	-0,01	7,32	1,61
Dollaro/Euro	0,54	0,19	-0,23	-0,54	2,10	0,92	0,42	-1,61	0,69	1,57	0,40
Materie prime energetiche	-0,22	-0,61	-0,50	0,04	-1,43	-0,92	0,56	-0,73	-0,30	4,51	0,04
Metalli preziosi	2,66	0,27	0,24	-1,46	0,40	-0,08	0,81	-0,21	0,06	0,94	0,36
Immobiliare globale	1,87	-0,21	2,52	-0,01	3,27	0,66	0,58	-0,20	0,03	9,94	1,84



Dati macro



Mercati



Focus obbligazionario



Focus azionario



Governativi a medio-lungo termine

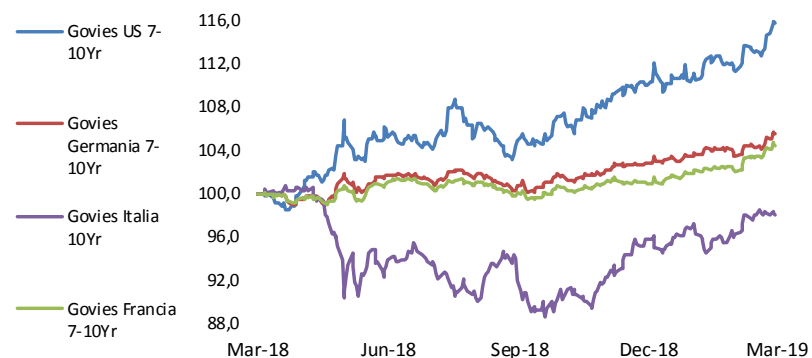
Rendimenti* dati al: 29/03/2019

	YTD	1M	3M	6M	12M
Govies US 7-10Yr	4,9%	4,0%	5,3%	10,4%	15,8%
Govies Germania 7-10Yr	2,6%	1,9%	2,7%	4,7%	5,5%
Govies Italia 10Yr	2,3%	1,9%	2,4%	6,6%	-2,0%
Govies Francia 7-10Yr	3,5%	2,29%	3,5%	4,4%	4,5%

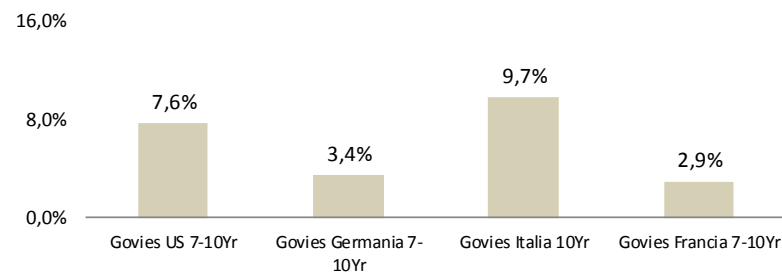
Volatilità* dati al: 29/03/2019

	YTD	1M	3M	6M	12M
Govies US 7-10Yr	7,4%	6,6%	7,3%	6,9%	7,6%
Govies Germania 7-10Yr	3,3%	3,5%	3,2%	3,1%	3,4%
Govies Italia 10Yr	6,5%	5,5%	6,4%	7,9%	9,7%
Govies Francia 7-10Yr	3,0%	3,6%	3,0%	2,7%	2,9%

Indici a confronto (12 mesi)



Volatilità negli ultimi 12 mesi



* Statistiche calcolate su indici Total Return
Indici in EUR o in valuta locale (LC)



Governativi a breve termine

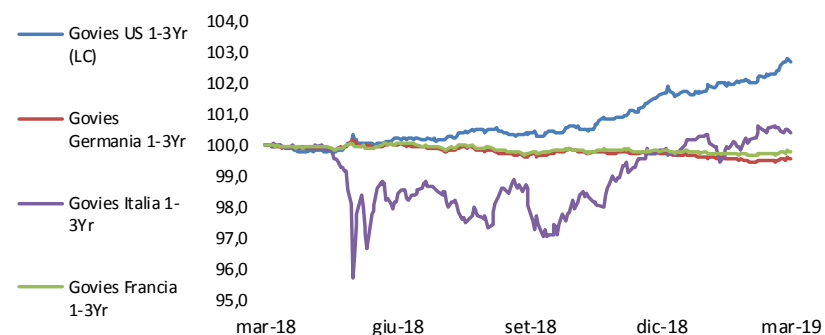
Rendimenti* dati al: 29/03/2019

	YTD	1M	3M	6M	12M
Govies US 1-3Yr (LC)	1,0%	0,6%	1,0%	2,3%	2,7%
Govies Germania 1-3Yr	-0,2%	0,1%	-0,2%	-0,1%	-0,4%
Govies Italia 1-3Yr	0,6%	0,3%	0,6%	2,4%	0,4%
Govies Francia 1-3Yr	0,0%	0,1%	0,0%	0,0%	-0,2%

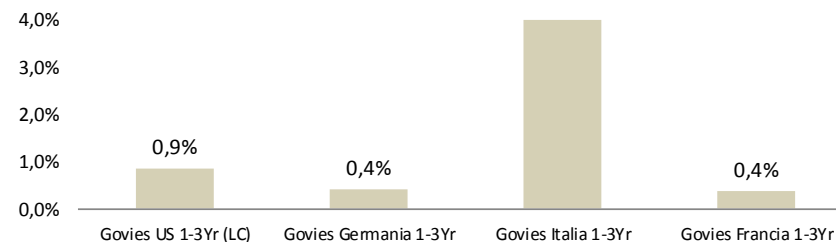
Volatilità* dati al: 29/03/2019

	YTD	1M	3M	6M	12M
Govies US 1-3Yr (LC)	1,0%	1,0%	1,0%	0,9%	0,9%
Govies Germania 1-3Yr	0,3%	0,4%	0,3%	0,4%	0,4%
Govies Italia 1-3Yr	1,7%	1,4%	1,7%	2,6%	4,1%
Govies Francia 1-3Yr	0,4%	0,5%	0,4%	0,3%	0,4%

Indici a confronto (12 mesi)



Volatilità negli ultimi 12 mesi



* Statistiche calcolate su indici Total Return
Indici in EUR o in valuta locale (LC)

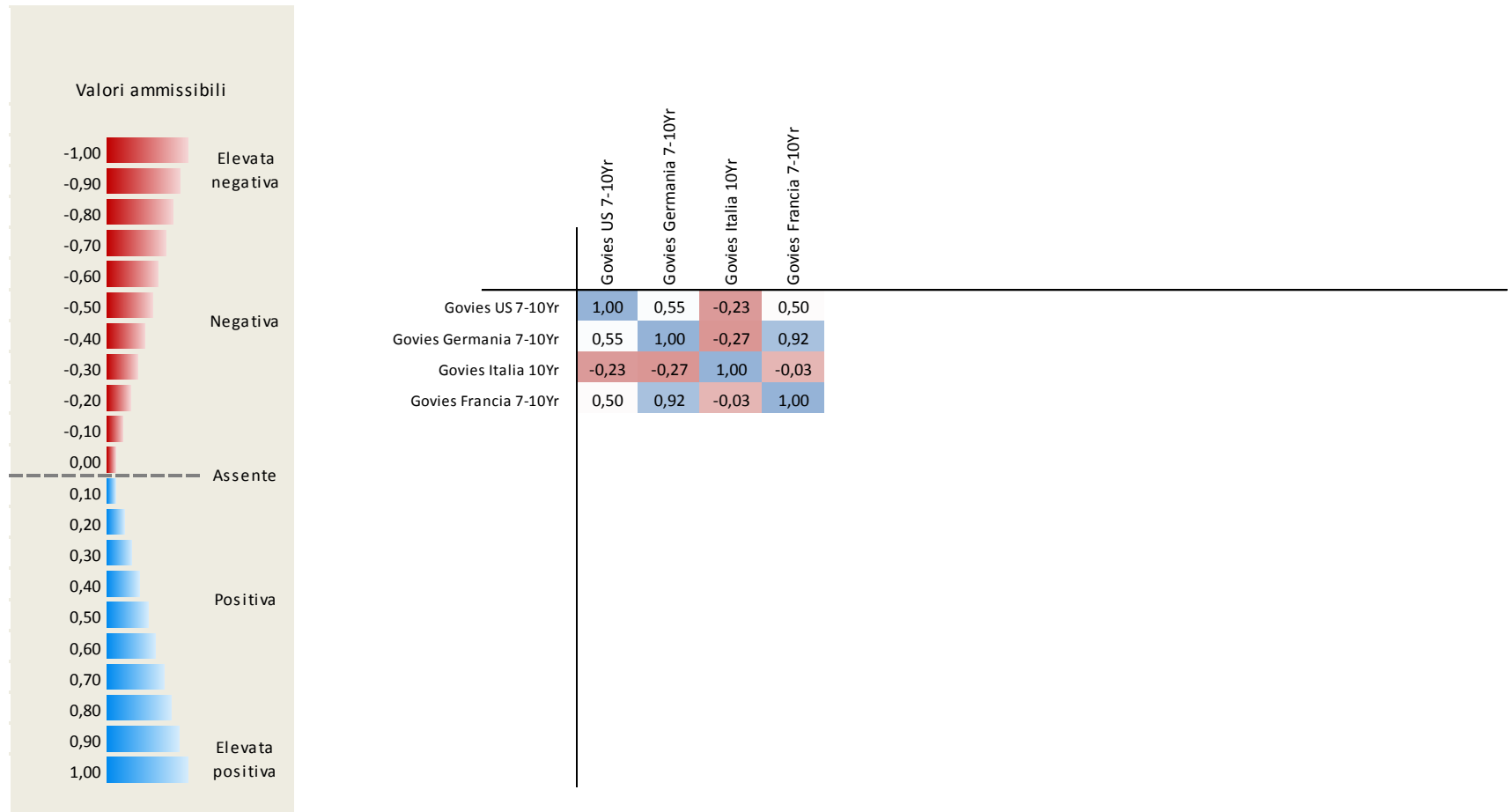


Rendimenti obbligazionari 5Yr

	Rendimenti* dati al: 29/03/2019					Rendimento attuale rispetto ai minimi e massimi nei 24 mesi															
	Last	6M	12M	18M	24M	Min	Mediana										Max				
							1	2	3	4	5	6	7	8	9	10		11	12		
GER Gov Yield 5Yr	-0,45	-0,09	-0,10	-0,27	-0,37	-0,53	■														0,13
FRA Gov Yield 5Yr	-0,26	0,17	0,01	-0,01	0,08	-0,27	■														0,25
ITA Gov Yield 5Yr	1,50	2,24	0,47	0,70	0,83	0,40													■		3,04
SPA Gov Yield 5Yr	0,05	0,52	0,08	0,26	0,49	0,04	■														0,71
US Gov Yield 5Yr	2,23	2,95	2,56	1,94	1,93	1,63													■		3,09
UK Gov Yield 5Yr	0,76	1,17	1,11	0,80	0,60	0,36													■		1,29
CAN Gov Yield 5Yr	1,52	2,34	1,97	1,75	1,08	0,92													■		2,49
AUS Gov Yield 5Yr	1,44	2,23	2,30	2,36	2,26	1,41	■														2,51
Euro Corp A Yield 5Yr	0,22	0,59	0,48	0,34	0,39	0,21	■														0,67
Euro Corp BBB+ Yield 5Yr	0,88	0,93	0,64	0,49	0,63	0,34													■		1,25
Euro Corp BBB Yield 5Yr	0,88	0,93	0,64	0,49	0,63	0,34													■		1,25
Euro Corp BBB- Yield 5Yr	0,88	0,93	0,64	0,49	0,63	0,34													■		1,25
Tier 1 Yield	0,38	0,38	0,58	1,29	2,51	0,25	■														2,51
Upper Tier II Yield	0,00	0,00	0,00	0,00	0,00	0,00	■	■	■	■	■	■	■	■	■	■	■	■	■	■	0,00
Lower Tier II Yield	2,03	2,17	1,75	1,68	2,19	1,34													■		2,86



Correlazioni Governativi 7-10Yr (12 mesi)



* Statistiche calcolate su indici Total Return
Indici in EUR o in valuta locale (LC)

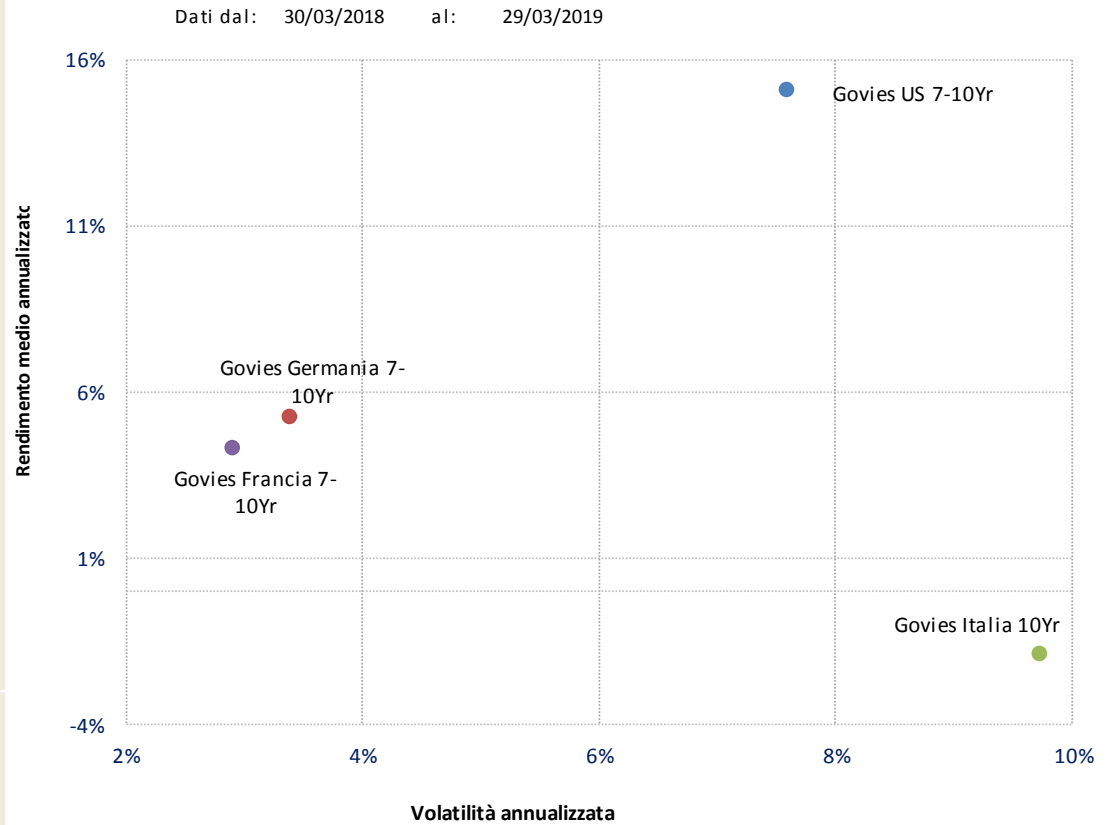


Rischio rendimento - Governativi 7-10Yr (12 mesi)

	Ret% MA*	Vol% MA*	Sharpe R.
Govies US 7-10Yr	15,07%	7,59%	2,04
Govies Germania 7-10Yr	5,23%	3,40%	1,65
Govies Italia 10Yr	-1,91%	9,74%	-0,16
Govies Francia 7-10Yr	4,28%	2,92%	1,59

Legenda

- Ret% MA* Rendimento medio annualizzato
- Vol% MA* Volatilità annualizzata
- Sharpe R. Rapporto tra extra-rendimento e volatilità



* Statistiche calcolate su indici Total Return
Indici in EUR o in valuta locale (LC)



Rendimenti sui governativi a medio-lungo termine

	2010	2011	2012	2013	2014	2015	2016	2017	2018	2019	Media*
Govies US 7-10Yr	17,1%	18,9%	2,1%	-10,0%	23,9%	13,1%	4,0%	-10,0%	6,0%	4,9%	6,4%
Govies Germania 7-10Yr	6,9%	12,8%	6,5%	-1,6%	13,3%	0,8%	4,3%	-0,8%	2,7%	2,6%	4,6%
Govies Italia 10Yr	-0,7%	-7,4%	24,5%	8,7%	19,5%	4,3%	1,3%	1,8%	-1,9%	2,3%	4,8%
Govies Francia 7-10Yr	6,0%	5,4%	14,0%	0,1%	15,1%	0,9%	3,8%	1,4%	1,2%	3,5%	5,0%
Liquidità	0,4%	0,9%	0,2%	0,1%	0,1%	-0,1%	-0,3%	-0,4%	-0,4%	-0,1%	0,0%

* Statistiche calcolate su indici Total Return
Indici in EUR o in valuta locale (LC)
Media geometrica



Rendimenti per anno - Corporates

	2010	2011	2012	2013	2014	2015	2016	2017	2018	2019	Media*
Euro Corp AA Index	5,4%	4,6%	12,5%	0,1%	10,3%	0,0%	4,3%	0,7%	0,4%	3,0%	4,1%
Euro Corp A Index	6,2%	1,9%	15,1%	0,9%	10,3%	0,0%	4,7%	2,1%	-0,8%	3,4%	4,3%
Euro Corp BBB Index	7,8%	-0,5%	22,1%	3,8%	10,0%	-1,3%	6,4%	3,7%	-2,1%	4,3%	5,2%
Corporate Euro High Yield	11,9%	-1,1%	22,8%	7,9%	4,0%	-0,3%	8,1%	4,8%	-3,4%	4,8%	5,7%
Iboxx Tier1 TR Index	10,9%	-12,6%	29,8%	9,6%	5,4%	1,7%	3,5%	2,1%	0,0%	0,0%	6,1%
Ibox Lower Tier2 TR Index	2,9%	-6,7%	31,0%	5,5%	9,3%	1,5%	4,5%	5,3%	-2,0%	3,2%	5,1%
Ibox Upper Tier2 TR Index	4,3%	-6,5%	31,0%	9,7%	5,4%	2,2%	0,0%	0,0%	0,0%	0,0%	1,3%
Liquidità	0,4%	0,9%	0,2%	0,1%	0,1%	-0,1%	-0,3%	-0,4%	-0,4%	-0,1%	0,0%

* Statistiche calcolate su indici Total Return in EUR
Media geometrica



Sharpe ratio Governativi 7-10Yr

	2010	2011	2012	2013	2014	2015	2016	2017	2018	2019	Media*
Govies US 7-10Yr	1,16	1,02	0,15	-1,26	3,30	0,97	0,46	-1,35	0,76	2,59	0,78
Govies Germania 7-10Yr	1,18	1,45	1,00	-0,36	3,70	0,17	1,07	-0,12	0,85	3,25	1,22
Govies Italia 10Yr	-0,20	-0,60	1,78	1,07	3,43	0,63	0,29	0,43	-0,16	1,45	0,81
Govies Francia 7-10Yr	1,21	0,60	2,41	0,01	3,92	0,18	0,91	0,42	0,51	4,55	1,47

* Statistiche calcolate su indici Total Return
Indici in EUR o in valuta locale (LC)
Media semplice



Dati macro



Mercati



Focus obbligazionario



Focus azionario

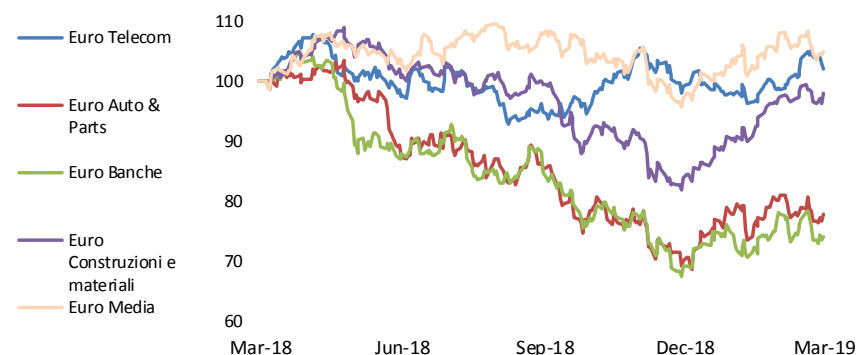


Settori azionari Europa (1/2)

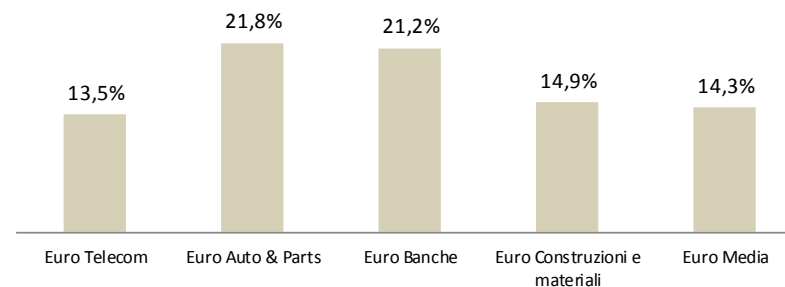
	Rendimenti*				
	YTD	1M	3M	6M	12M
	dati al: 29/03/2019				
Euro Telecom	2,7%	3,4%	2,9%	7,7%	2,1%
Euro Auto & Parts	10,3%	-2,8%	10,9%	-8,9%	-22,3%
Euro Banche	7,1%	-5,0%	7,5%	-12,5%	-25,8%
Euro Costruzioni e materiali	16,0%	0,8%	16,7%	-1,4%	-2,0%
Euro Media	6,8%	-2,5%	7,9%	-2,7%	4,8%

	Volatilità*				
	YTD	1M	3M	6M	12M
	dati al: 29/03/2019				
Euro Telecom	11,5%	11,6%	11,4%	13,6%	13,5%
Euro Auto & Parts	24,0%	20,4%	23,8%	24,5%	21,8%
Euro Banche	24,8%	24,1%	24,6%	23,7%	21,2%
Euro Costruzioni e materiali	12,9%	11,6%	12,8%	17,5%	14,9%
Euro Media	15,0%	11,1%	15,0%	16,2%	14,3%

Indici a confronto (12 mesi)



Volatilità negli ultimi 12 mesi



* Statistiche calcolate su indici Total Return in EUR



Settori azionari Europa (2/2)

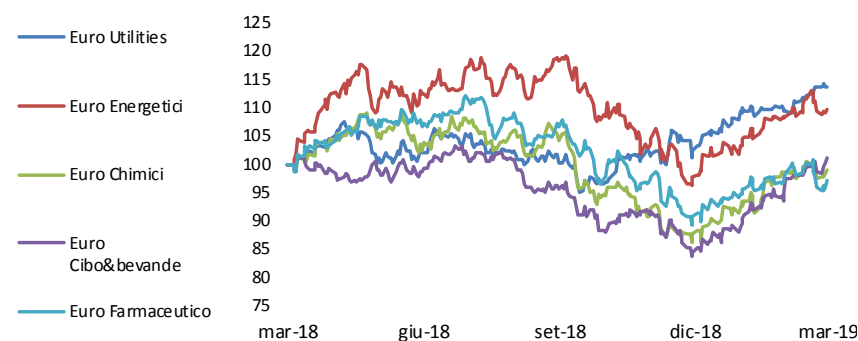
Rendimenti* dati al: 29/03/2019

	YTD	1M	3M	6M	12M
Euro Utilities	10,2%	4,0%	11,1%	13,3%	13,6%
Euro Energetici	12,0%	1,5%	12,2%	-7,1%	9,8%
Euro Chimici	12,2%	0,8%	12,9%	-5,0%	-1,0%
Euro Cibo&bevande	18,9%	6,4%	19,9%	5,7%	1,2%
Euro Farmaceutico	6,4%	-0,5%	6,9%	-9,0%	-3,0%

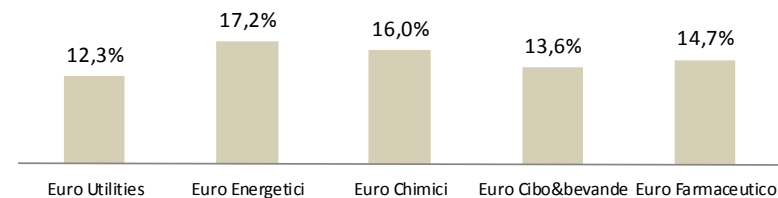
Volatilità* dati al: 29/03/2019

	YTD	1M	3M	6M	12M
Euro Utilities	8,7%	7,9%	8,7%	12,7%	12,3%
Euro Energetici	14,0%	13,6%	13,8%	17,9%	17,2%
Euro Chimici	16,1%	12,4%	16,0%	17,7%	16,0%
Euro Cibo&bevande	13,9%	13,0%	13,9%	15,7%	13,6%
Euro Farmaceutico	15,0%	16,0%	14,9%	16,3%	14,7%

Indici a confronto (12 mesi)



Volatilità negli ultimi 12 mesi



* Statistiche calcolate su indici Total Return in EUR

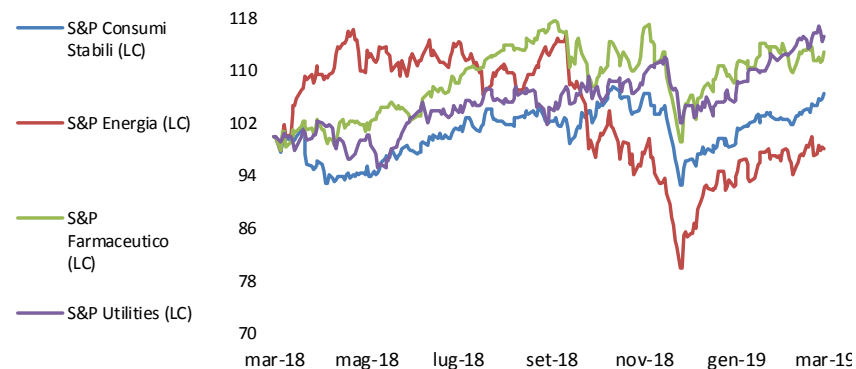


Settori azionari USA (1/2)

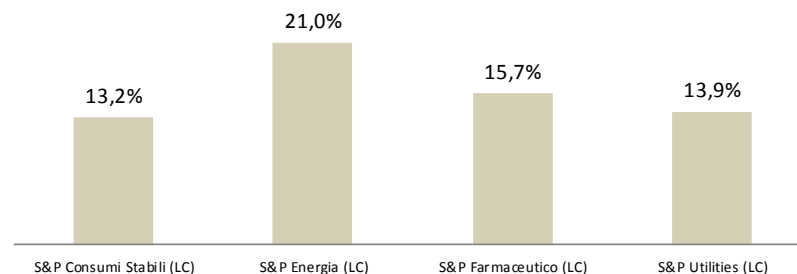
Rendimenti Indici* dati al: 29/03/2019					
	YTD	1M	3M	6M	12M
S&P Consumi Stabili (LC)	10,4%	3,5%	10,8%	4,1%	6,6%
S&P Energia (LC)	15,3%	2,0%	15,9%	-12,7%	-1,9%
S&P Farmaceutico (LC)	6,1%	0,3%	7,6%	-3,5%	12,9%
S&P Utilities (LC)	9,9%	2,7%	10,1%	10,4%	15,2%

Volatilità Indici* dati al: 29/03/2019					
	YTD	1M	3M	6M	12M
S&P Consumi Stabili (LC)	10,5%	8,4%	10,4%	14,4%	13,2%
S&P Energia (LC)	18,0%	18,3%	17,9%	24,4%	21,0%
S&P Farmaceutico (LC)	14,6%	14,6%	14,7%	19,2%	15,7%
S&P Utilities (LC)	11,9%	9,5%	11,8%	15,0%	13,9%

Indici a confronto (12 mesi)



Volatilità negli ultimi 12 mesi



* Statistiche calcolate su indici Total Return in valuta locale (LC)



Settori azionari USA (2/2)

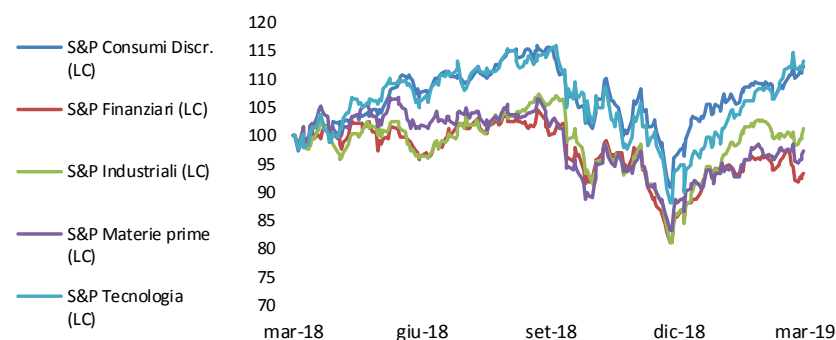
Rendimenti* dati al: 29/03/2019

	YTD	1M	3M	6M	12M
S&P Consumi Discr. (LC)	15,0%	3,5%	16,2%	-2,9%	12,4%
S&P Finanziari (LC)	7,9%	-2,7%	9,0%	-6,8%	-6,6%
S&P Industriali (LC)	16,6%	-1,2%	17,8%	-4,1%	1,2%
S&P Materie prime (LC)	9,7%	0,9%	10,6%	-4,2%	-2,6%
S&P Tecnologia (LC)	19,4%	4,8%	20,5%	-1,7%	13,1%

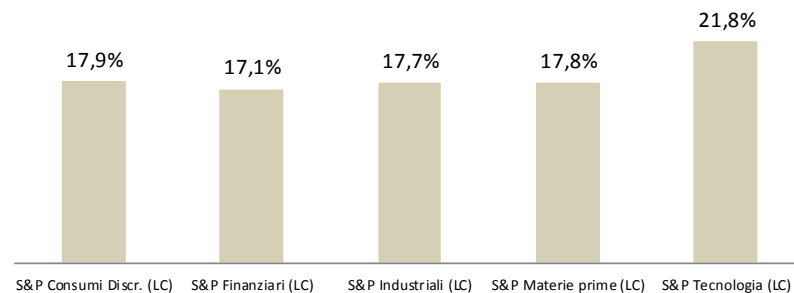
Volatilità* dati al: 29/03/2019

	YTD	1M	3M	6M	12M
S&P Consumi Discr. (LC)	14,7%	12,8%	14,7%	22,4%	17,9%
S&P Finanziari (LC)	15,3%	16,1%	15,2%	19,8%	17,1%
S&P Industriali (LC)	16,2%	13,3%	16,2%	21,2%	17,7%
S&P Materie prime (LC)	17,1%	14,4%	17,0%	20,8%	17,8%
S&P Tecnologia (LC)	20,0%	16,4%	19,9%	27,6%	21,8%

Indici a confronto (12 mesi)



Volatilità negli ultimi 12 mesi



* Statistiche calcolate su indici Total Return in valuta locale (LC)



Settori azionari mercati emergenti (1/2)

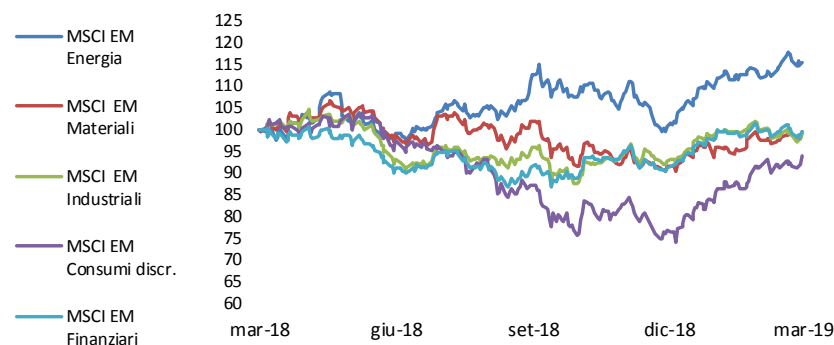
Rendimenti* dati al: 29/03/2019

	YTD	1M	3M	6M	12M
MSCI EM Energia	14,1%	2,9%	14,6%	2,7%	15,6%
MSCI EM Materiali	8,7%	1,8%	8,8%	-2,2%	-0,5%
MSCI EM Industriali	6,6%	-0,5%	6,9%	3,6%	-0,7%
MSCI EM Consumi discr.	23,2%	3,3%	22,4%	7,7%	-6,0%
MSCI EM Finanziari	8,8%	0,3%	9,2%	8,9%	-0,4%

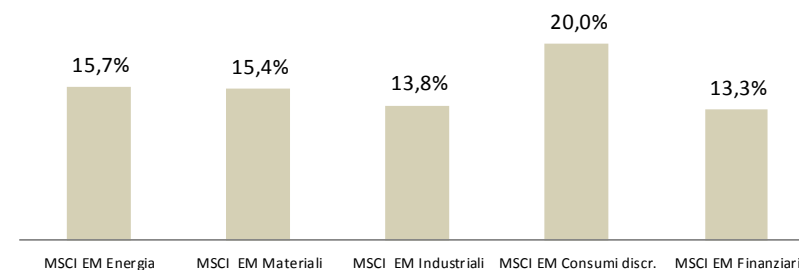
Volatilità* dati al: 29/03/2019

	YTD	1M	3M	6M	12M
MSCI EM Energia	12,2%	12,1%	12,1%	15,6%	15,7%
MSCI EM Materiali	13,7%	10,5%	13,6%	15,8%	15,4%
MSCI EM Industriali	10,0%	11,2%	9,9%	14,3%	13,8%
MSCI EM Consumi discr.	18,9%	16,7%	18,9%	22,4%	20,0%
MSCI EM Finanziari	10,5%	10,8%	10,4%	13,1%	13,3%

Indici a confronto (12 mesi)



Volatilità negli ultimi 12 mesi



* Statistiche calcolate su indici Total Return in EUR



Settori azionari mercati emergenti (2/2)

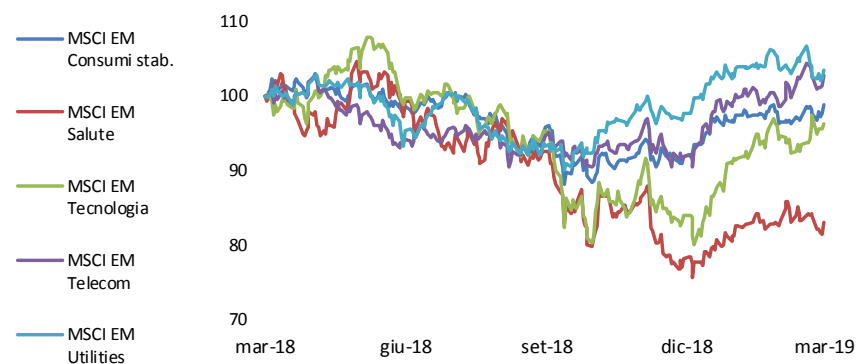
Rendimenti* dati al: 29/03/2019

	YTD	1M	3M	6M	12M
MSCI EM Consumi stab.	7,3%	2,6%	7,5%	3,2%	-1,2%
MSCI EM Salute	5,7%	0,4%	6,0%	-10,3%	-17,0%
MSCI EM Tecnologia	14,8%	2,3%	14,9%	1,3%	-3,6%
MSCI EM Telecom	11,6%	4,3%	12,0%	8,6%	2,8%
MSCI EM Utilities	5,8%	-0,3%	5,8%	10,8%	3,4%

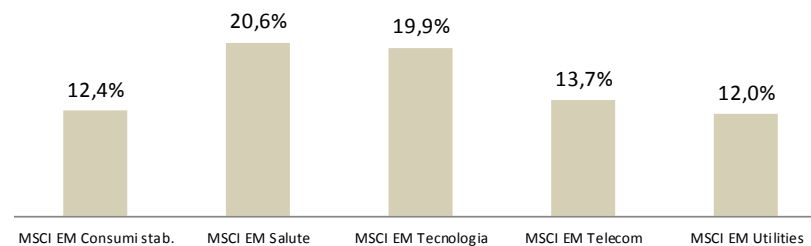
Volatilità* dati al: 29/03/2019

	YTD	1M	3M	6M	12M
MSCI EM Consumi stab.	9,9%	10,5%	9,9%	12,8%	12,4%
MSCI EM Salute	17,3%	18,5%	17,2%	22,2%	20,6%
MSCI EM Tecnologia	18,5%	16,4%	18,4%	23,4%	19,9%
MSCI EM Telecom	15,1%	16,2%	15,0%	15,4%	13,7%
MSCI EM Utilities	11,1%	12,4%	11,0%	12,1%	12,0%

Indici a confronto (12 mesi)



Volatilità negli ultimi 12 mesi



* Statistiche calcolate su indici Total Return in EUR



Settori azionari Italia (1/2)

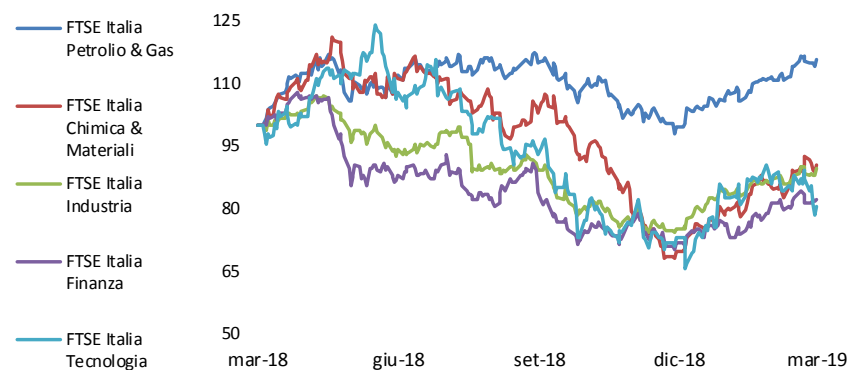
Rendimenti* dati al: 29/03/2019

	YTD	1M	3M	6M	12M
FTSE Italia Petrolio & Gas	16,3%	3,9%	16,3%	0,8%	15,7%
TSE Italia Chimica & Materiali	29,3%	6,5%	29,3%	-12,2%	-9,7%
FTSE Italia Industria	19,1%	2,9%	19,1%	0,6%	-10,5%
FTSE Italia Finanza	14,8%	0,9%	14,8%	-1,8%	-17,9%
FTSE Italia Tecnologia	10,3%	-6,1%	10,3%	-13,1%	-19,4%

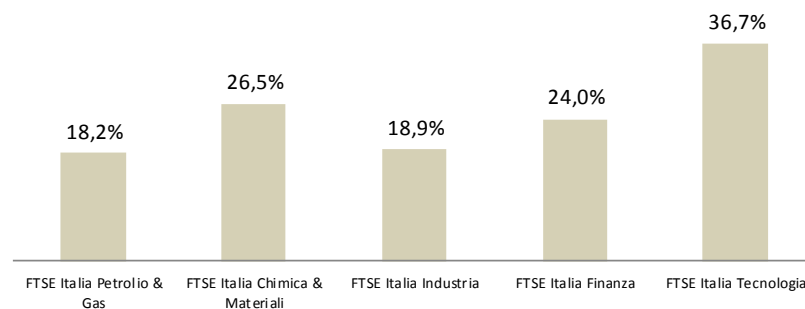
Volatilità* dati al: 29/03/2019

	YTD	1M	3M	6M	12M
FTSE Italia Petrolio & Gas	13,8%	12,7%	13,7%	17,4%	18,2%
TSE Italia Chimica & Materiali	22,4%	23,7%	22,3%	27,0%	26,5%
FTSE Italia Industria	14,5%	14,3%	14,4%	18,3%	18,9%
FTSE Italia Finanza	20,7%	16,4%	20,5%	23,6%	24,0%
FTSE Italia Tecnologia	44,3%	39,2%	43,9%	43,1%	36,7%

Indici a confronto



Volatilità negli ultimi 12 mesi



* Statistiche calcolate su indici Total Return in EUR



Settori azionari Italia (2/2)

Rendimenti*

dati al: 29/03/2019

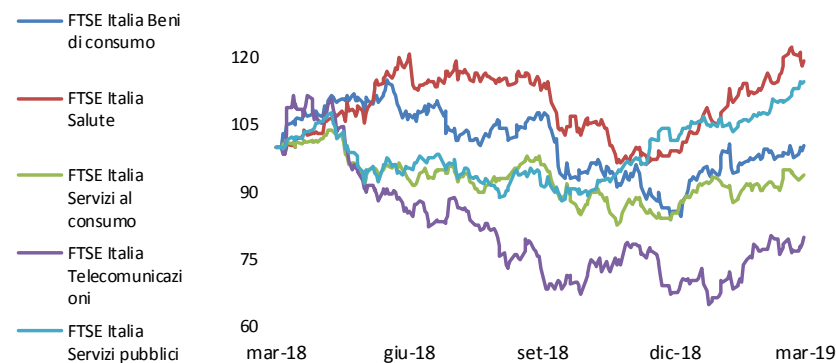
	YTD	1M	3M	6M	12M
FTSE Italia Beni di consumo	17,2%	2,8%	17,2%	-5,5%	0,2%
FTSE Italia Salute	20,3%	5,2%	20,3%	5,9%	19,3%
FTSE Italia Servizi al consumo	9,9%	3,8%	9,9%	-2,4%	-6,1%
FTSE Italia Telecomunicazioni	18,5%	3,3%	18,5%	9,7%	-20,2%
FTSE Italia Servizi pubblici	12,9%	6,3%	12,9%	25,4%	14,6%

Volatilità*

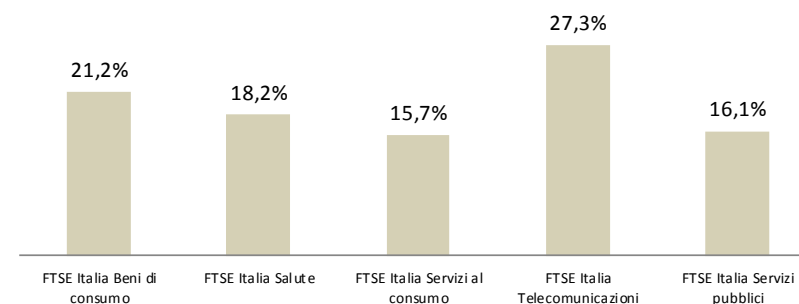
dati al: 29/03/2019

	YTD	1M	3M	6M	12M
FTSE Italia Beni di consumo	20,7%	15,7%	20,6%	23,8%	21,2%
FTSE Italia Salute	15,3%	15,1%	15,2%	18,2%	18,2%
FTSE Italia Servizi al consumo	14,1%	13,4%	14,0%	17,1%	15,7%
FTSE Italia Telecomunicazioni	29,1%	24,2%	28,9%	29,0%	27,3%
FTSE Italia Servizi pubblici	10,5%	9,3%	10,5%	13,7%	16,1%

Indici a confronto



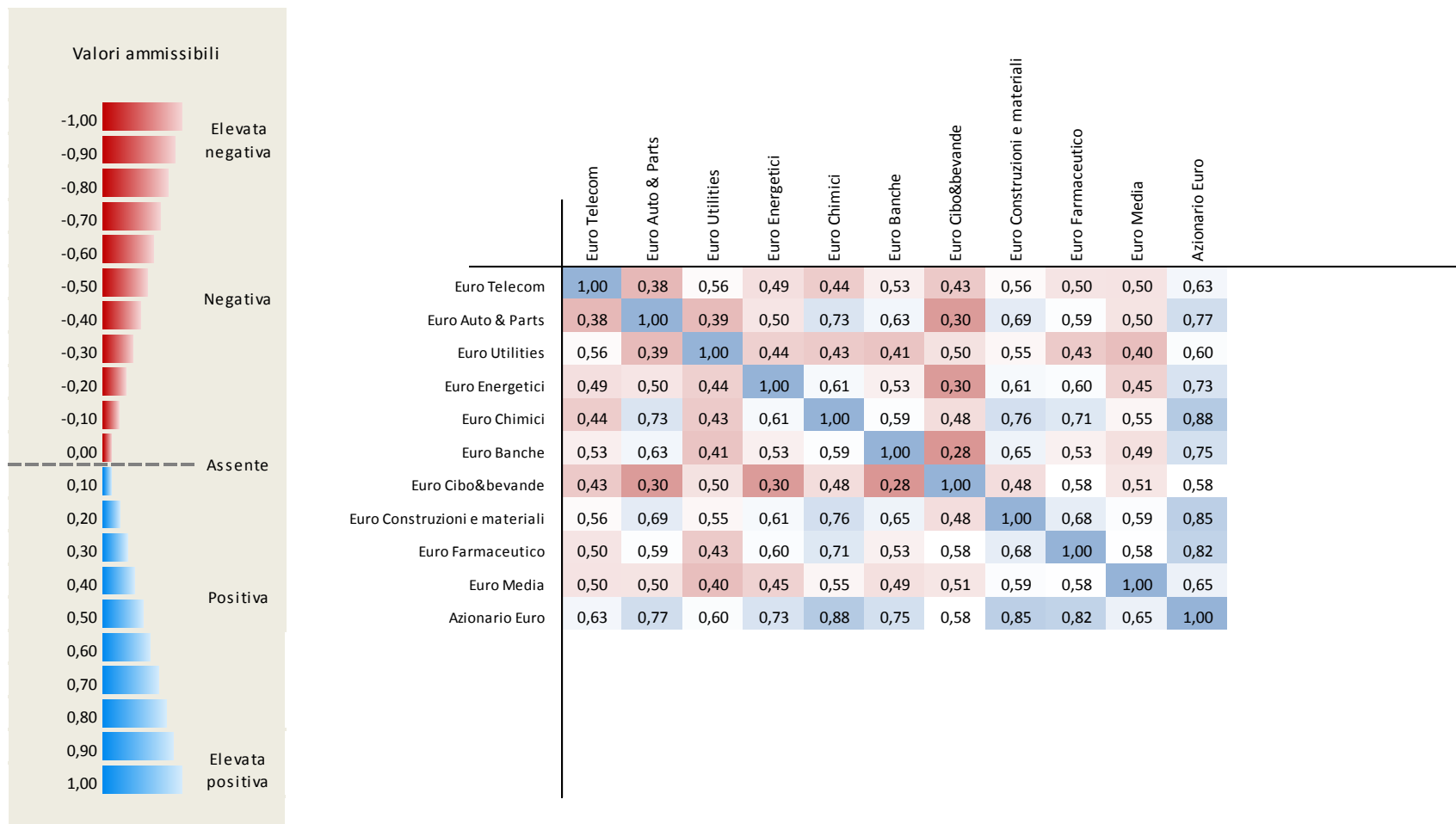
Volatilità negli ultimi 12 mesi



* Statistiche calcolate su indici Total Return in EUR



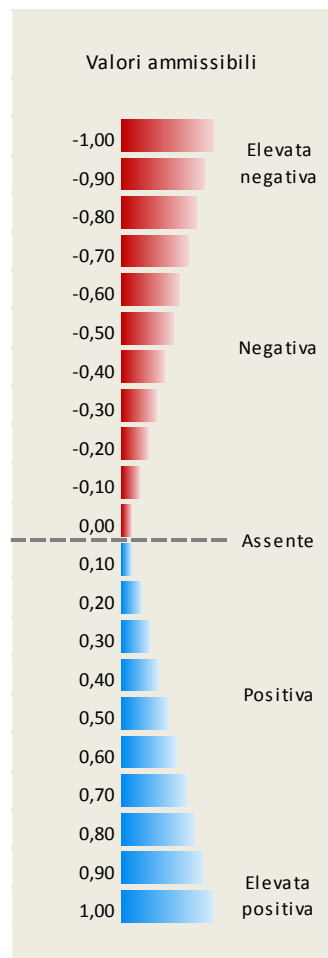
Correlazioni settori area euro (12 mesi)



* Statistiche calcolate su indici Total Return in EUR



Correlazioni settori USA (12 mesi)

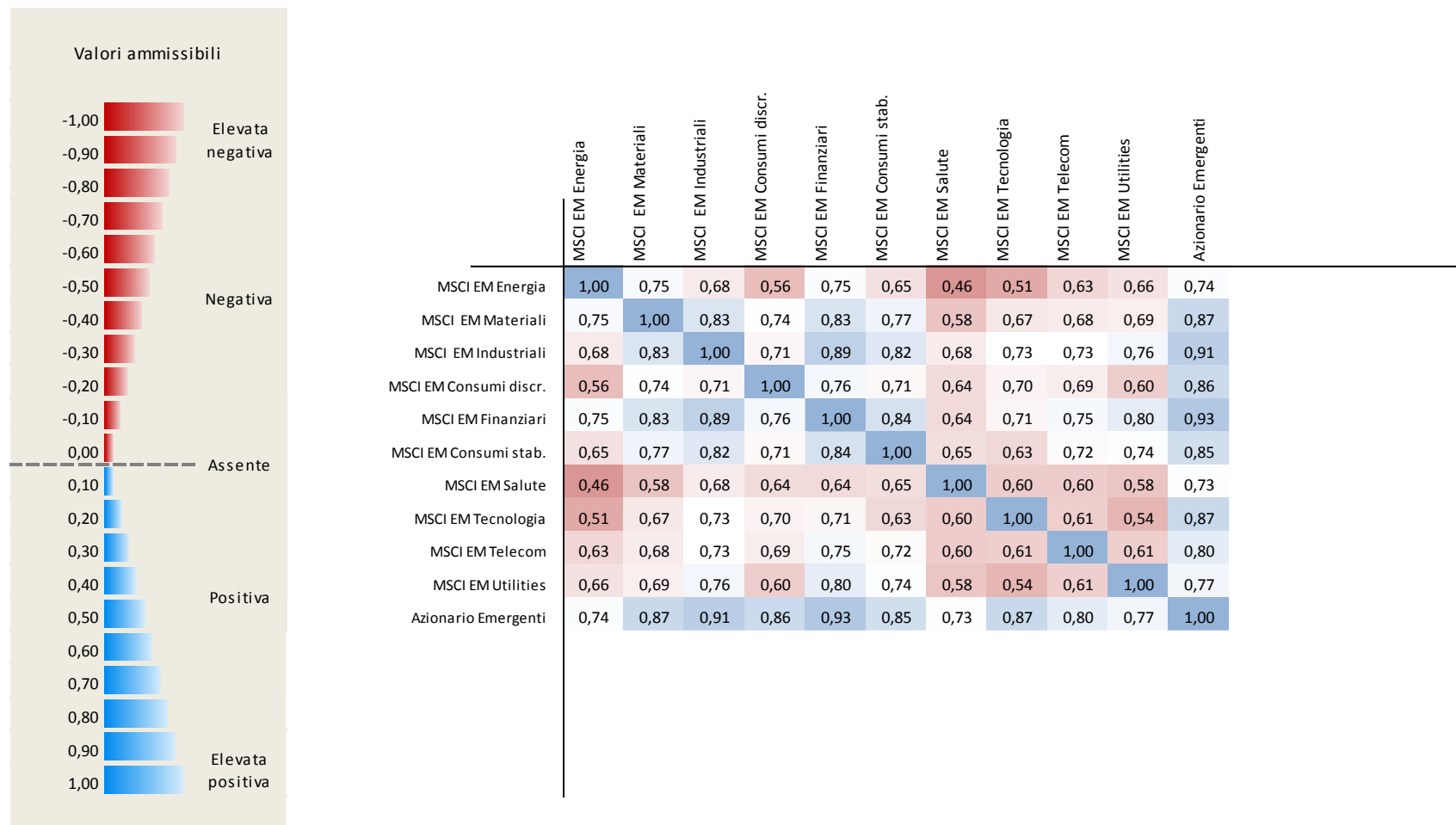


	S&P Consumi Stabili (LC)	S&P Energia (LC)	S&P Farmaceutico (LC)	S&P Utilities (LC)	S&P Consumi Discr. (LC)	S&P Finanziari (LC)	S&P Industriali (LC)	S&P Materie prime (LC)	S&P Tecnologia (LC)	Azionario US (LC)
S&P Consumi Stabili (LC)	1,00	0,38	0,64	0,55	0,52	0,46	0,54	0,49	0,45	0,61
S&P Energia (LC)	0,38	1,00	0,63	0,08	0,65	0,62	0,70	0,70	0,62	0,74
S&P Farmaceutico (LC)	0,64	0,63	1,00	0,27	0,79	0,70	0,77	0,72	0,81	0,90
S&P Utilities (LC)	0,55	0,08	0,27	1,00	0,13	0,04	0,13	0,08	0,11	0,21
S&P Consumi Discr. (LC)	0,52	0,65	0,79	0,13	1,00	0,71	0,81	0,76	0,89	0,93
S&P Finanziari (LC)	0,46	0,62	0,70	0,04	0,71	1,00	0,77	0,72	0,70	0,82
S&P Industriali (LC)	0,54	0,70	0,77	0,13	0,81	0,77	1,00	0,87	0,79	0,90
S&P Materie prime (LC)	0,49	0,70	0,72	0,08	0,76	0,72	0,87	1,00	0,74	0,84
S&P Tecnologia (LC)	0,45	0,62	0,81	0,11	0,89	0,70	0,79	0,74	1,00	0,94
Azionario US (LC)	0,61	0,74	0,90	0,21	0,93	0,82	0,90	0,84	0,94	1,00

* Statistiche calcolate su indici Total Return in valuta locale (LC)



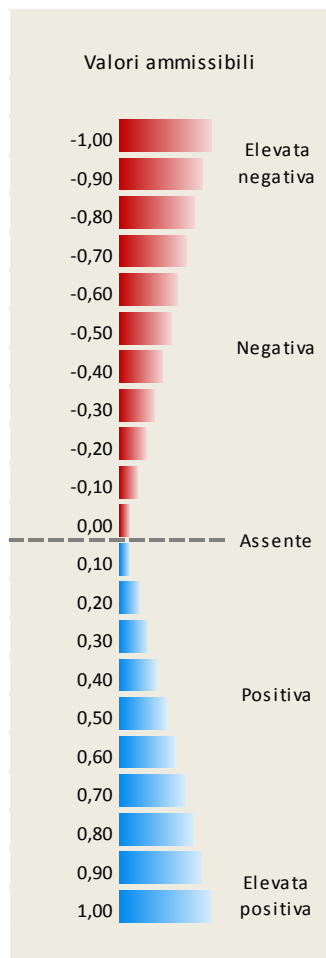
Correlazioni settori mercati emergenti (12 mesi)



* Statistiche calcolate su indici Total Return in EUR



Correlazioni settori azionario italiano (12 mesi)



	FTSE Italia Petrolio & Gas	FTSE Italia Chimica & Materiali	FTSE Italia Industria	FTSE Italia Finanza	FTSE Italia Tecnologia	FTSE Italia Beni di consumo	FTSE Italia Salute	FTSE Italia Servizi al consumo	FTSE Italia Telecomunicazioni	FTSE Italia Servizi pubblici	Azionario Italia
FTSE Italia Petrolio & Gas	1,00	0,66	0,59	0,62	0,32	0,53	0,40	0,45	0,38	0,53	0,76
FTSE Italia Chimica & Materiali	0,66	1,00	0,51	0,41	0,41	0,46	0,39	0,37	0,26	0,26	0,57
FTSE Italia Industria	0,59	0,51	1,00	0,67	0,55	0,65	0,49	0,64	0,39	0,52	0,81
FTSE Italia Finanza	0,62	0,41	0,67	1,00	0,36	0,48	0,39	0,66	0,50	0,59	0,90
FTSE Italia Tecnologia	0,32	0,41	0,55	0,36	1,00	0,58	0,34	0,45	0,17	0,22	0,54
FTSE Italia Beni di consumo	0,53	0,46	0,65	0,48	0,58	1,00	0,46	0,52	0,30	0,43	0,74
FTSE Italia Salute	0,40	0,39	0,49	0,39	0,34	0,46	1,00	0,43	0,20	0,35	0,51
FTSE Italia Servizi al consumo	0,45	0,37	0,64	0,66	0,45	0,52	0,43	1,00	0,49	0,47	0,70
FTSE Italia Telecomunicazioni	0,38	0,26	0,39	0,50	0,17	0,30	0,20	0,49	1,00	0,43	0,53
FTSE Italia Servizi pubblici	0,53	0,26	0,52	0,59	0,22	0,43	0,35	0,47	0,43	1,00	0,72
Azionario Italia	0,76	0,57	0,81	0,90	0,54	0,74	0,51	0,70	0,53	0,72	1,00

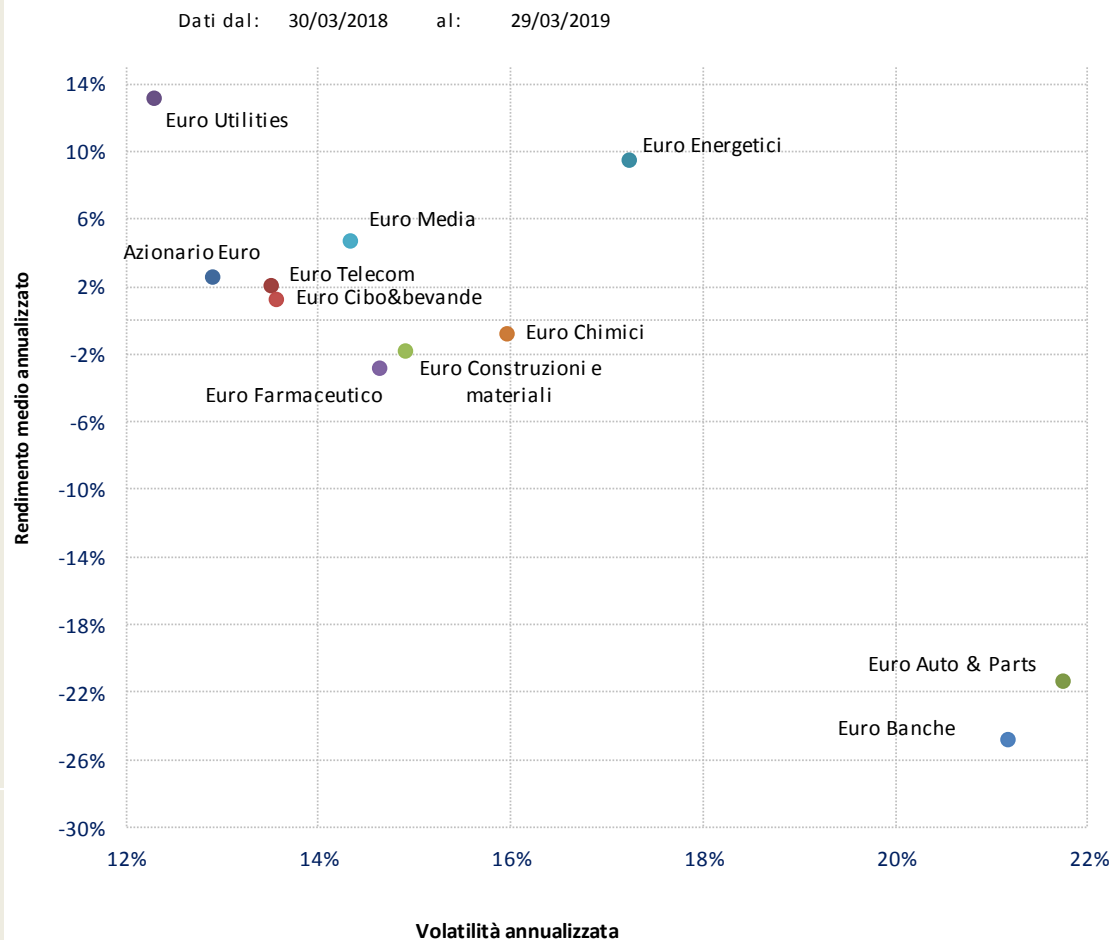
* Statistiche calcolate su indici Total Return in EUR



Rischio rendimento area Euro (12 mesi)

	Ret% MA*	Vol% MA*	Sharpe R.
Azionario Euro	2,47%	12,92%	0,22
Euro Telecom	1,99%	13,53%	0,17
Euro Auto & Parts	-21,43%	21,76%	-0,97
Euro Utilities	13,03%	12,31%	1,09
Euro Energetici	9,37%	17,25%	0,57
Euro Chimici	-0,93%	15,98%	-0,04
Euro Banche	-24,87%	21,18%	-1,16
Euro Cibo&bevande	1,11%	13,58%	0,11
Euro Costruzioni e materiali	-1,95%	14,93%	-0,11
Euro Farmaceutico	-2,90%	14,66%	-0,17
Euro Media	4,63%	14,35%	0,35

Legenda		
Ret% MA*	Rendimento medio annualizzato	
Vol% MA*	Volatilità annualizzata	
Sharpe R.	Rapporto tra extra-rendimento e volatilità	



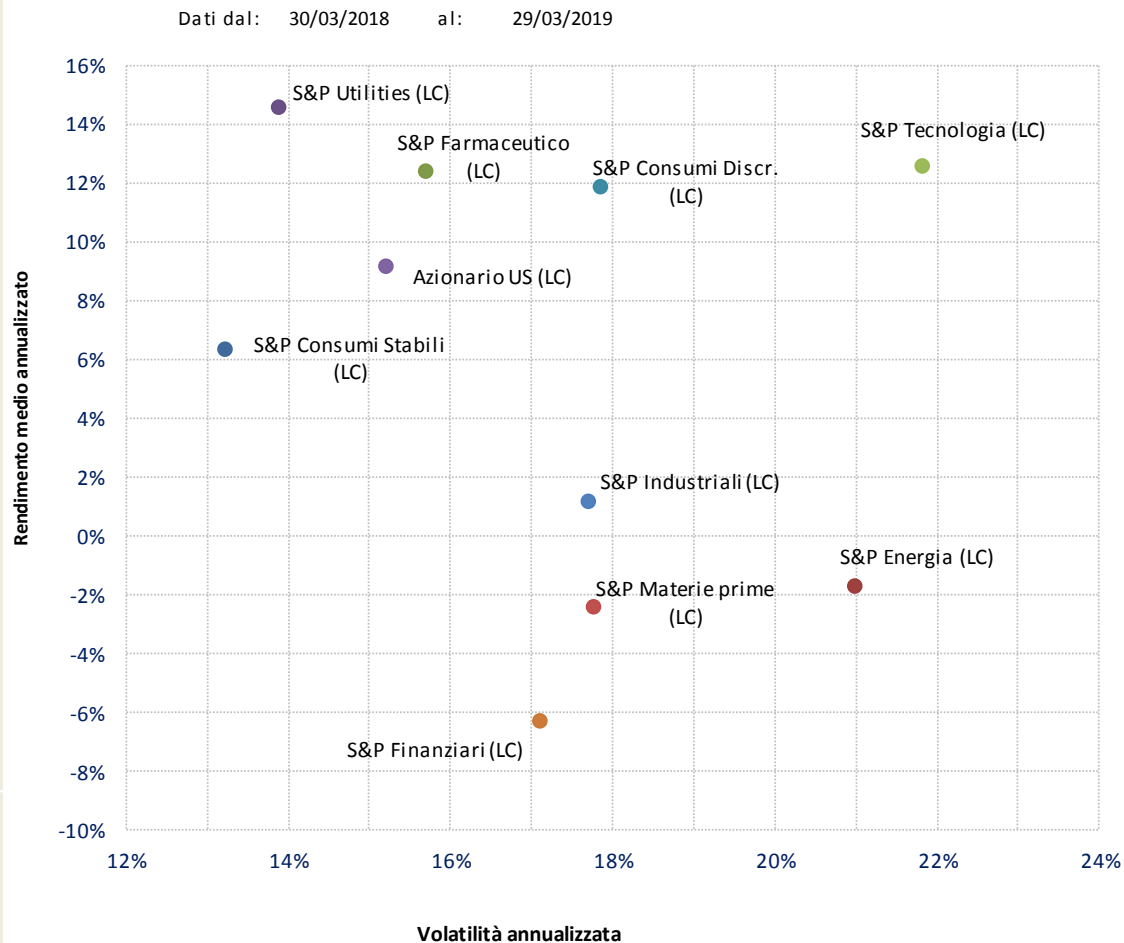
* Statistiche calcolate su indici Total Return in EUR



Rischio rendimento USA (12 mesi)

	Ret% MA*	Vol% MA*	Sharpe R.
S&P Consumi Stabili (LC)	6,31%	13,22%	0,51
S&P Energia (LC)	-1,78%	21,00%	-0,07
S&P Farmaceutico (LC)	12,36%	15,72%	0,81
S&P Utilities (LC)	14,54%	13,89%	1,08
S&P Consumi Discr. (LC)	11,81%	17,87%	0,68
S&P Finanziari (LC)	-6,36%	17,12%	-0,35
S&P Industriali (LC)	1,14%	17,72%	0,08
S&P Materie prime (LC)	-2,48%	17,79%	-0,12
S&P Tecnologia (LC)	12,52%	21,83%	0,59
Azionario US (LC)	9,08%	15,23%	0,62

Legenda	
Ret% MA*	Rendimento medio annualizzato
Vol% MA*	Volatilità annualizzata
Sharpe R.	Rapporto tra extra-rendimento e volatilità



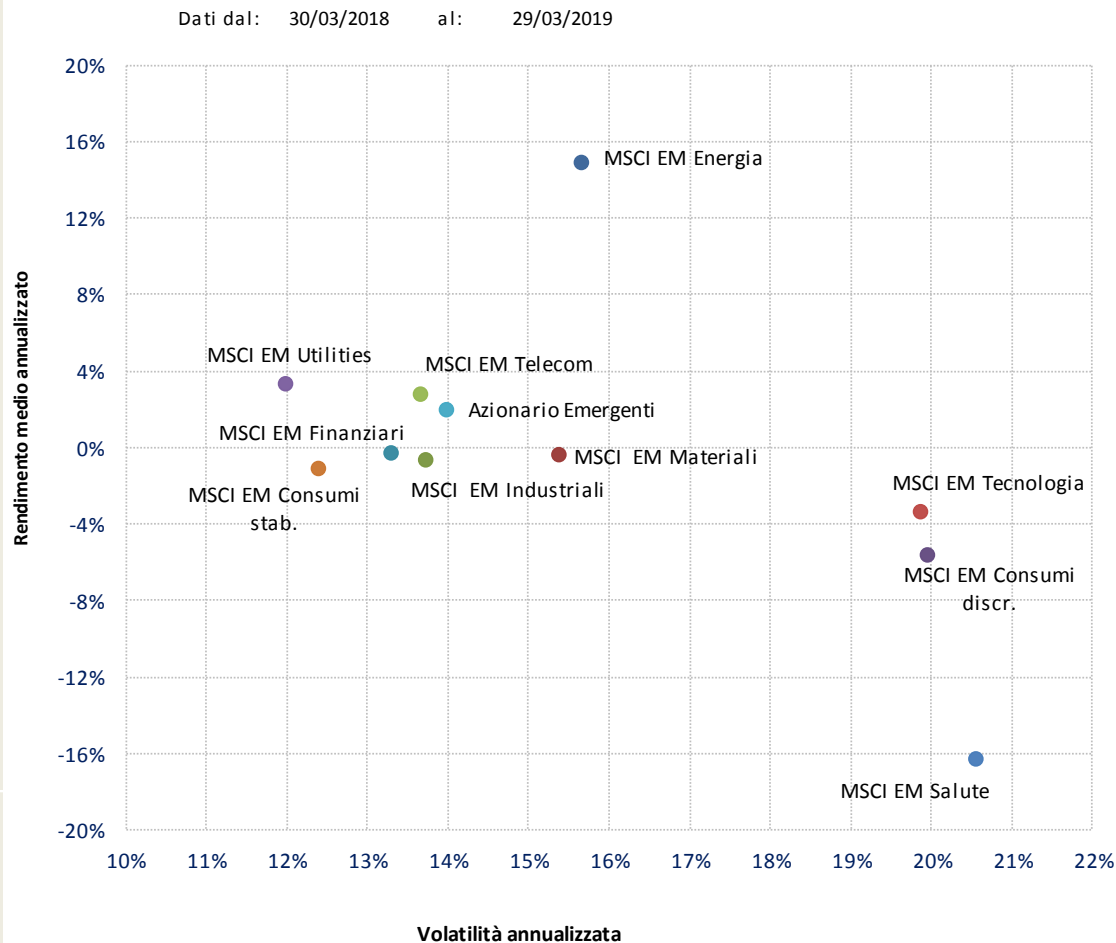
* Statistiche calcolate su indici Total Return in valuta locale (LC)



Rischio rendimento mercati emergenti (12 mesi)

	Ret% MA*	Vol% MA*	Sharpe R.
MSCIEM Energia	14,86%	15,66%	0,97
MSCI EM Materiali	-0,46%	15,39%	-0,01
MSCI EM Industriali	-0,71%	13,75%	-0,03
MSCIEM Consumi discr.	-5,75%	19,98%	-0,27
MSCIEM Finanziari	-0,34%	13,32%	0,00
MSCIEM Consumi stab.	-1,15%	12,41%	-0,06
MSCIEM Salute	-16,39%	20,57%	-0,78
MSCIEM Tecnologia	-3,48%	19,88%	-0,16
MSCIEM Telecom	2,66%	13,67%	0,22
MSCIEM Utilities	3,25%	12,01%	0,30
Azionario Emergenti	1,86%	14,00%	0,16

Legenda	
Ret% MA*	Rendimento medio annualizzato
Vol% MA*	Volatilità annualizzata
Sharpe R.	Rapporto tra extra-rendimento e volatilità



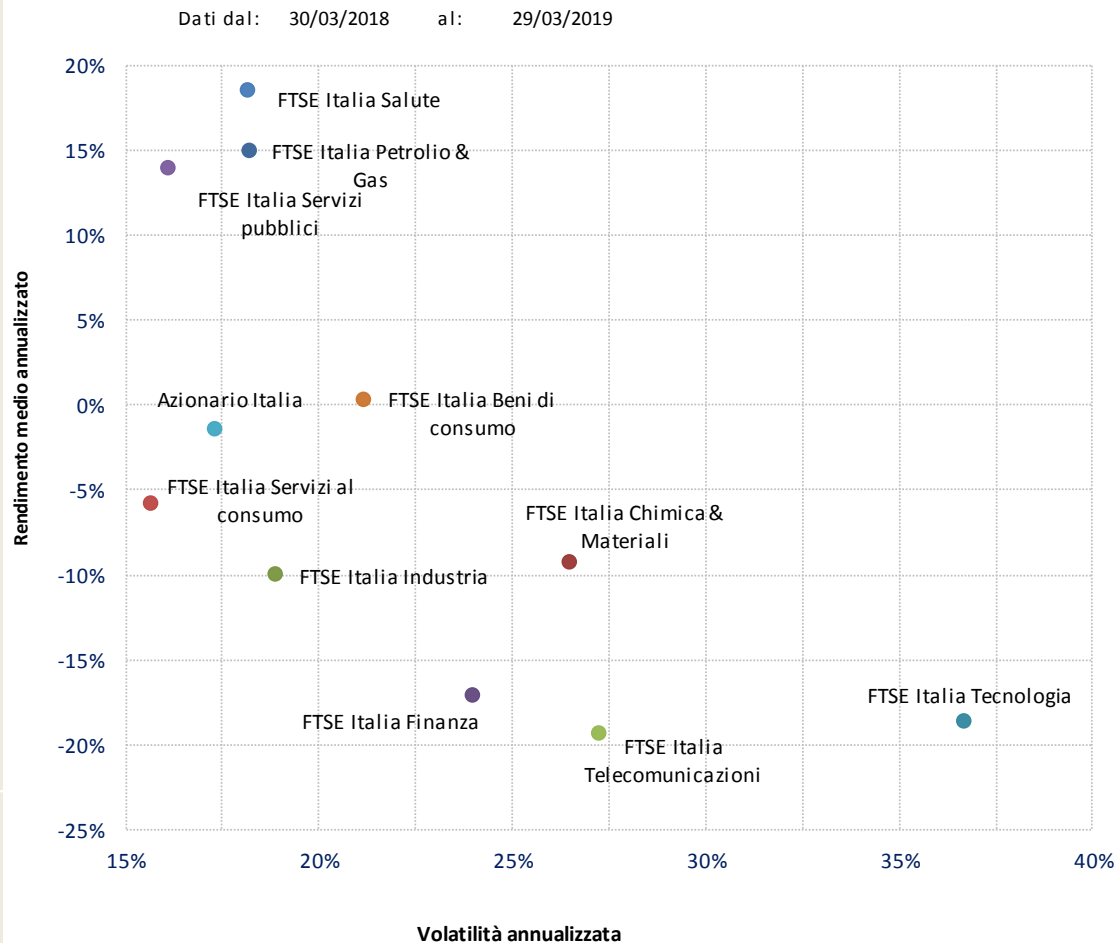
* Statistiche calcolate su indici Total Return in EUR



Rischio rendimento settori italiani (12 mesi)

	Ret% MA*	Vol% MA*	Sharpe R.
FTSE Italia Petrolio & Gas	14,95%	18,20%	0,84
FTSE Italia Chimica & Materiali	-9,32%	26,53%	-0,34
FTSE Italia Industria	-10,08%	18,90%	-0,52
FTSE Italia Finanza	-17,18%	24,00%	-0,70
FTSE Italia Tecnologia	-18,64%	36,72%	-0,50
FTSE Italia Beni di consumo	0,24%	21,20%	0,03
FTSE Italia Salute	18,43%	18,20%	1,04
FTSE Italia Servizi al consumo	-5,82%	15,70%	-0,35
FTSE Italia Telecomunicazioni	-19,41%	27,28%	-0,70
FTSE Italia Servizi pubblici	13,91%	16,13%	0,89
Azionario Italia	-1,49%	17,34%	-0,07

Legenda	
Ret% MA*	Rendimento medio annualizzato
Vol% MA*	Volatilità annualizzata
Sharpe R.	Rapporto tra extra-rendimento e volatilità



* Statistiche calcolate su indici Total Return in EUR



Rendimenti settori azionari area euro

	2010	2011	2012	2013	2014	2015	2016	2017	2018	2019	Media*
Euro Telecom	-9,8%	-18,2%	-22,7%	20,9%	14,1%	9,9%	-8,1%	-6,9%	-7,0%	2,7%	-3,4%
Euro Auto & Parts	42,8%	-24,8%	35,3%	36,0%	4,2%	13,3%	-3,9%	13,8%	-28,8%	10,3%	7,2%
Euro Utilities	-14,7%	-24,8%	-8,8%	9,2%	12,3%	-5,4%	-7,8%	15,7%	0,3%	10,2%	-2,2%
Euro Energetici	-3,3%	-2,5%	-0,2%	4,3%	-12,9%	-4,0%	19,4%	-4,4%	-2,3%	12,0%	0,3%
Euro Chimici	22,2%	-10,1%	30,3%	16,6%	1,4%	1,9%	5,4%	10,6%	-17,1%	12,2%	6,5%
Euro Banche	-26,9%	-37,6%	12,0%	25,9%	-4,9%	-4,9%	-8,0%	10,9%	-33,3%	7,1%	-8,2%
Euro Cibo&bevande	11,4%	5,3%	20,3%	7,0%	12,3%	21,4%	-8,4%	9,5%	-17,8%	18,9%	7,3%
Euro Costruzioni e materiali	-5,7%	-20,3%	12,6%	23,0%	1,7%	22,9%	8,6%	13,1%	-21,2%	16,0%	3,9%
Euro Farmaceutico	-5,1%	18,1%	23,9%	12,3%	5,7%	17,4%	0,6%	1,5%	-15,6%	6,4%	5,9%
Euro Media	4,3%	-16,5%	13,0%	33,2%	7,4%	7,1%	-5,9%	4,3%	-8,1%	6,8%	3,8%
Azionario Euro	-2,8%	-14,1%	18,1%	21,5%	4,0%	6,4%	3,7%	9,2%	-12,0%	12,2%	4,0%
Liquidità	0,4%	0,9%	0,2%	0,1%	0,1%	-0,1%	-0,3%	-0,4%	-0,4%	-0,1%	0,0%

* Statistiche calcolate su indici Total Return in EUR
Media geometrica



Rendimenti settori azionari americani

	2010	2011	2012	2013	2014	2015	2016	2017	2018	2019	Media*
S&P Consumi Stabili (LC)	10,7%	10,8%	7,7%	23,2%	13,0%	4,2%	2,4%	10,1%	-10,7%	10,4%	7,9%
S&P Energia (LC)	19,6%	1,4%	3,3%	23,9%	-10,5%	-23,8%	24,7%	-3,6%	-20,5%	15,3%	1,6%
S&P Farmaceutico (LC)	0,9%	10,1%	15,1%	38,9%	23,4%	5,3%	-4,4%	19,9%	4,6%	6,1%	11,4%
S&P Utilities (LC)	0,9%	14,8%	-2,9%	8,8%	24,3%	-8,3%	12,2%	8,3%	0,5%	9,9%	6,5%
S&P Consumi Discr. (LC)	25,7%	4,4%	21,9%	41,0%	8,0%	8,4%	4,3%	21,2%	0,4%	15,0%	14,5%
S&P Finanziari (LC)	10,8%	-18,4%	26,3%	33,2%	13,1%	-3,5%	20,1%	20,0%	-14,7%	7,9%	8,2%
S&P Industriali (LC)	25,2%	-3,1%	12,2%	37,8%	8,4%	-6,3%	17,3%	21,6%	-14,7%	16,6%	10,5%
S&P Materie prime (LC)	18,4%	-12,7%	12,3%	23,3%	5,3%	-10,5%	14,3%	21,5%	-16,5%	9,7%	5,5%
S&P Tecnologia (LC)	10,1%	1,2%	13,5%	23,7%	15,7%	3,8%	12,8%	32,3%	-3,0%	19,4%	12,5%
Azionario US (LC)	15,1%	2,1%	16,0%	32,4%	13,7%	1,4%	12,0%	21,8%	-4,4%	13,6%	11,9%
Liquidità	0,4%	0,9%	0,2%	0,1%	0,1%	-0,1%	-0,3%	-0,4%	-0,4%	-0,1%	0,0%

* Statistiche calcolate su indici Total Return in valuta locale (LC)
Media geometrica



Rendimenti settori azionari mercati emergenti

	2010	2011	2012	2013	2014	2015	2016	2017	2018	2019	Media*
MSCI EM Energia	15,2%	-17,6%	0,6%	-17,3%	-19,6%	-10,6%	36,5%	2,8%	6,0%	14,1%	-0,4%
MSCI EM Materiali	29,3%	-27,0%	4,6%	-22,5%	-10,9%	-15,1%	32,6%	14,2%	-10,2%	8,7%	-1,5%
MSCI EM Industriali	36,2%	-28,4%	12,8%	-6,9%	8,9%	-8,7%	-0,7%	8,8%	-9,9%	6,6%	0,5%
MSCI EM Consumi discr.	38,9%	-7,6%	12,6%	-0,2%	10,4%	-2,7%	2,6%	21,5%	-29,9%	23,2%	5,2%
MSCI EM Finanziari	22,7%	-23,2%	19,8%	-10,9%	16,3%	-12,1%	12,5%	13,0%	-7,3%	8,8%	2,8%
MSCI EM Consumi stab.	36,8%	1,6%	20,8%	-9,6%	6,2%	-0,7%	1,4%	8,1%	-11,1%	7,3%	5,3%
MSCI EM Salute	34,7%	-20,8%	29,2%	3,3%	34,7%	4,7%	-5,5%	15,3%	-17,6%	5,7%	6,7%
MSCI EM Tecnologia	22,1%	-14,5%	24,0%	7,4%	23,1%	1,6%	18,5%	39,1%	-16,7%	14,8%	10,6%
MSCI EM Telecom	18,9%	-5,1%	7,6%	-9,3%	8,3%	-13,4%	1,8%	-1,5%	-13,8%	11,6%	0,0%
MSCI EM Utilities	12,4%	-13,8%	0,5%	-9,9%	12,7%	-14,2%	2,5%	-0,7%	-1,8%	5,8%	-1,1%
Azionario Emergenti	27,8%	-15,6%	16,5%	-6,5%	11,9%	-4,9%	15,0%	20,9%	-10,0%	12,2%	5,8%
Liquidità	0,4%	0,9%	0,2%	0,1%	0,1%	-0,1%	-0,3%	-0,4%	-0,4%	-0,1%	0,0%

* Statistiche calcolate su indici Total Return in EUR
Media geometrica



Rendimenti settori azionari italiani

	2010	2011	2012	2013	2014	2015	2016	2017	2018	2019	Media*
FTSE Italia Petrolio & Gas	-0,1%	-4,5%	9,8%	-10,1%	-18,9%	-4,1%	7,7%	-11,1%	1,4%	16,3%	-1,9%
FTSE Italia Chimica & Materiali	21,8%	-22,0%	9,0%	1,9%	-20,4%	-10,9%	52,9%	-22,1%	-26,0%	29,3%	-1,6%
FTSE Italia Industria	-10,3%	-24,5%	22,4%	20,2%	-1,8%	27,1%	6,6%	20,8%	-28,7%	19,1%	3,1%
FTSE Italia Finanza	-28,4%	-39,0%	5,8%	34,6%	3,3%	13,8%	-31,2%	14,3%	-24,2%	14,8%	-6,7%
FTSE Italia Tecnologia	12,3%	-38,9%	13,8%	18,8%	7,7%	15,0%	45,3%	58,0%	-28,4%	10,3%	7,6%
FTSE Italia Beni di consumo	32,4%	-23,2%	30,0%	38,6%	8,8%	31,7%	1,3%	39,0%	-9,6%	17,2%	14,6%
FTSE Italia Salute	24,8%	-28,9%	34,2%	27,2%	6,5%	68,4%	12,8%	36,0%	-8,4%	20,3%	16,5%
FTSE Italia Servizi al consumo	-11,2%	-36,8%	-2,0%	73,1%	-15,1%	23,6%	-5,8%	13,2%	-12,3%	9,9%	0,3%
FTSE Italia Telecomunicazioni	-11,4%	-14,2%	-16,8%	5,5%	21,8%	33,7%	-26,4%	-7,6%	-28,1%	18,5%	-4,5%
FTSE Italia Servizi pubblici	-5,2%	-15,3%	-0,2%	11,2%	8,6%	13,0%	1,7%	20,2%	-1,7%	12,9%	4,0%
Azionario Italia	-9,8%	-22,0%	12,2%	20,5%	3,0%	15,8%	-6,5%	17,3%	-13,2%	16,7%	2,3%
Liquidità	0,4%	0,9%	0,2%	0,1%	0,1%	-0,1%	-0,3%	-0,4%	-0,4%	-0,1%	0,05%

* Statistiche calcolate su indici Total Return in EUR
Media geometrica



Sharpe ratio settori azionari area euro

	2010	2011	2012	2013	2014	2015	2016	2017	2018	2019	Media*
Euro Telecom	-0,55	-0,89	-1,15	1,00	0,76	0,37	-0,34	-0,58	-0,45	0,95	-0,09
Euro Auto & Parts	1,19	-0,74	1,07	1,46	0,20	0,43	-0,12	0,98	-1,58	1,61	0,45
Euro Utilities	-0,84	-0,98	-0,43	0,50	0,65	-0,25	-0,36	1,14	0,04	4,43	0,39
Euro Energetici	-0,16	-0,12	-0,02	0,25	-0,63	-0,14	0,64	-0,33	-0,10	3,20	0,26
Euro Chimici	0,92	-0,40	1,25	1,00	0,07	0,08	0,27	0,87	-1,08	2,83	0,58
Euro Banche	-0,82	-1,04	0,28	0,87	-0,20	-0,18	-0,19	0,54	-2,03	1,10	-0,17
Euro Cibo&bevande	0,57	0,26	1,24	0,45	0,81	0,88	-0,45	0,84	-1,34	4,88	0,81
Euro Costruzioni e materiali	-0,22	-0,68	0,43	1,12	0,08	0,93	0,38	0,93	-1,44	4,54	0,61
Euro Farmaceutico	-0,33	0,77	1,31	0,68	0,32	0,65	0,05	0,16	-1,05	1,63	0,42
Euro Media	0,19	-0,78	0,71	2,14	0,53	0,36	-0,30	0,40	-0,55	1,74	0,44
Azionario Euro	-0,14	-0,55	0,77	1,16	0,22	0,27	0,18	0,87	-0,89	3,58	0,55



Sharpe ratio settori azionari USA

	2010	2011	2012	2013	2014	2015	2016	2017	2018	2019	Media*
S&P Consumi Stabili (LC)	0,80	0,63	0,77	1,80	1,24	0,30	0,22	1,29	-0,74	3,72	1,00
S&P Energia (LC)	0,71	0,02	0,16	1,44	-0,58	-1,06	0,89	-0,24	-0,98	3,11	0,35
S&P Farmaceutico (LC)	0,03	0,43	1,25	2,65	1,44	0,28	-0,27	2,11	0,27	1,61	0,98
S&P Utilities (LC)	0,03	0,76	-0,31	0,66	1,56	-0,49	0,73	0,83	0,06	3,13	0,70
S&P Consumi Discr. (LC)	1,08	0,14	1,38	2,67	0,57	0,49	0,31	2,41	0,04	3,74	1,28
S&P Finanziari (LC)	0,37	-0,61	1,26	1,94	0,93	-0,19	0,97	1,42	-0,77	1,97	0,73
S&P Industriali (LC)	0,98	-0,15	0,73	2,43	0,57	-0,39	1,09	2,12	-0,80	3,73	1,03
S&P Materie prime (LC)	0,66	-0,46	0,63	1,43	0,35	-0,57	0,75	1,85	-0,91	2,13	0,59
S&P Tecnologia (LC)	0,48	0,01	0,82	1,77	1,10	0,21	0,78	2,69	-0,11	3,48	1,12
Azionario US (LC)	0,74	0,05	1,13	2,47	1,09	0,09	0,87	2,96	-0,24	3,83	1,30

* Statistiche calcolate su indici Total Return in valuta locale (LC)
Media semplice



Sharpe ratio settori mercati emergenti

	2010	2011	2012	2013	2014	2015	2016	2017	2018	2019	Media*
MSCI EM Energia	0,69	-0,86	0,02	-1,20	-1,00	-0,40	1,29	0,24	0,37	4,25	0,34
MSCI EM Materiali	1,25	-1,44	0,28	-1,61	-0,79	-0,70	1,42	1,04	-0,64	2,42	0,12
MSCI EM Industriali	1,65	-1,32	0,74	-0,47	0,64	-0,39	-0,02	0,79	-0,66	2,52	0,35
MSCI EM Consumi discr.	1,72	-0,35	0,76	-0,02	0,66	-0,11	0,14	1,46	-1,74	4,32	0,68
MSCI EM Finanziari	1,12	-1,26	1,29	-0,70	1,02	-0,56	0,61	1,05	-0,48	3,17	0,53
MSCI EM Consumi stab.	2,11	0,05	1,90	-0,69	0,44	-0,03	0,10	0,74	-0,87	2,82	0,66
MSCI EM Salute	1,92	-1,33	2,16	0,20	2,21	0,20	-0,31	1,07	-0,83	1,26	0,66
MSCI EM Tecnologia	0,94	-0,62	1,07	0,40	1,33	0,07	0,90	2,23	-0,83	2,94	0,84
MSCI EM Telecom	1,25	-0,41	0,62	-0,70	0,56	-0,66	0,13	-0,11	-1,06	2,87	0,25
MSCI EM Utilities	0,80	-0,99	0,03	-0,79	0,88	-0,72	0,16	-0,03	-0,11	2,03	0,13
Azionario Emergenti	1,47	-0,89	1,17	-0,47	0,83	-0,23	0,78	1,71	-0,65	4,04	0,78

* Statistiche calcolate su indici Total Return in EUR
Media semplice



Sharpe ratio settori italiani

	2010	2011	2012	2013	2014	2015	2016	2017	2018	2019	Media*
FTSE Italia Petrolio & Gas	-0,02	-0,17	0,37	-0,47	-0,94	-0,13	0,25	-0,76	0,09	4,30	0,25
FTSE Italia Chimica & Materiali	0,59	-0,63	0,28	0,08	-0,89	-0,33	1,11	-0,92	-1,02	4,50	0,28
FTSE Italia Industria	-0,54	-0,85	0,73	1,01	-0,09	1,08	0,29	1,48	-1,59	4,76	0,63
FTSE Italia Finanza	-0,99	-1,11	0,13	1,01	0,11	0,45	-0,78	0,69	-1,12	2,62	0,10
FTSE Italia Tecnologia	0,39	-1,23	0,31	0,57	0,29	0,46	1,23	1,65	-0,95	0,88	0,36
FTSE Italia Beni di consumo	1,10	-0,88	1,12	1,82	0,45	1,13	0,07	1,95	-0,43	3,01	0,93
FTSE Italia Salute	1,21	-1,47	1,54	1,77	0,37	2,41	0,54	2,03	-0,39	4,76	1,28
FTSE Italia Servizi al consumo	-0,50	-1,63	-0,09	2,42	-0,71	0,90	-0,17	0,91	-0,72	2,63	0,31
FTSE Italia Telecomunicazioni	-0,41	-0,47	-0,49	0,12	0,59	0,85	-0,71	-0,37	-1,20	2,29	0,02
FTSE Italia Servizi pubblici	-0,32	-0,63	-0,02	0,49	0,34	0,49	0,09	1,23	-0,07	4,53	0,61
Azionario Italia	-0,41	-0,76	0,39	0,86	0,12	0,57	-0,20	1,13	-0,74	4,39	0,54

* Statistiche calcolate su indici Total Return in EUR
Media semplice



Questo documento è prodotto a scopo esclusivamente informativo, non costituisce sollecitazione e non rappresenta un'offerta formale all'acquisto o alla sottoscrizione di strumenti finanziari.

Qualsiasi ricerca o analisi utilizzata nella redazione di questo documento è basata su fonti ritenute affidabili ma non vi è garanzia sull'accuratezza e completezza di tali fonti.

Ogni opinione, stima o previsione può essere modificata in qualsiasi momento senza preavviso.

Questo documento non è destinato alla distribuzione a investitori privati e non è diretto a persone fisiche o giuridiche che siano cittadini o residenti o aventi sede in luoghi, regioni, paesi o altre giurisdizioni dove tale distribuzione, pubblicazione, disponibilità o uso siano contrari a leggi o regolamentazioni.

I rendimenti passati non sono indicativi di quelli futuri.

Questo documento è prodotto da Anthilia Capital Partners Sgr Spa per uso interno e non può essere riprodotto o distribuito, sia parzialmente che integralmente, senza autorizzazione da parte di Anthilia Capital Partners Sgr Spa.