



**Anthilia Capital Partners Sgr**

**Gennaio 2019**

**Analisi Mercati**





Dati macro



Mercati



Focus obbligazionario



Focus azionario

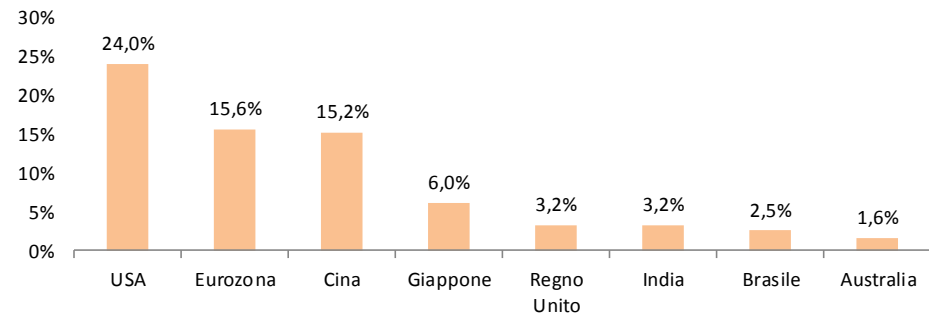


## Mappa del PIL globale

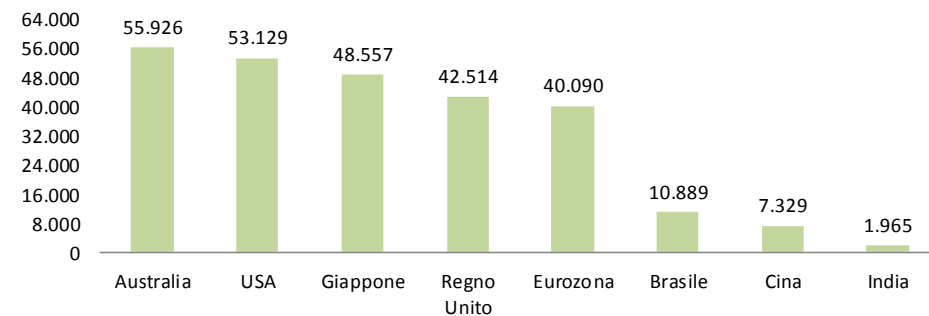
Contributo al Pil per paese

Paese	Pil - Bln\$	Pil pro-capite
USA	19.391	53.129
Eurozona	12.590	40.090
Giappone	4.872	48.557
Regno Unito	2.622	42.514
Cina	12.238	7.329
India	2.601	1.965
Brasile	2.056	10.889
Australia	1.323	55.926
Mondo	23.045	-
<b>Totale</b>	<b>80.738</b>	

Ranking contributo al Pil mondiale



Ranking Pil pro-capite





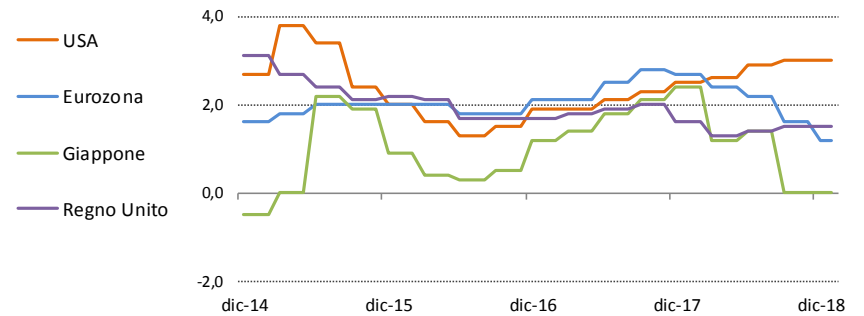
### Crescita del Pil reale

	Rilevazioni YoY%      dati al: 31/01/2019				
	Last	3M	6M	12M	24M
USA	3,0%	3,0%	2,9%	2,5%	1,9%
Eurozona	1,2%	1,6%	2,2%	2,7%	2,1%
Giappone	0,0%	0,0%	1,4%	2,4%	1,2%
Regno Unito	1,5%	1,5%	1,4%	1,6%	1,7%

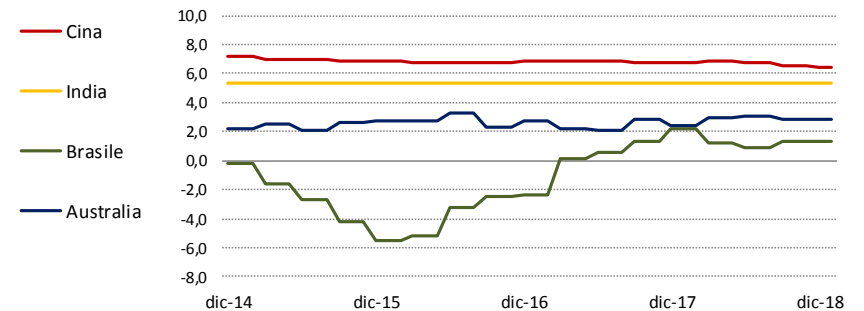
  

	Rilevazioni YoY%      dati al: 31/01/2019				
	Last	3M	6M	12M	24M
Cina	6,4%	6,5%	6,7%	6,7%	6,8%
India	5,3%	5,3%	5,3%	5,3%	5,3%
Brasile	1,3%	1,3%	0,9%	2,2%	-2,3%
Australia	2,8%	2,8%	3,1%	2,4%	2,7%

Paesi sviluppati



Altri paesi





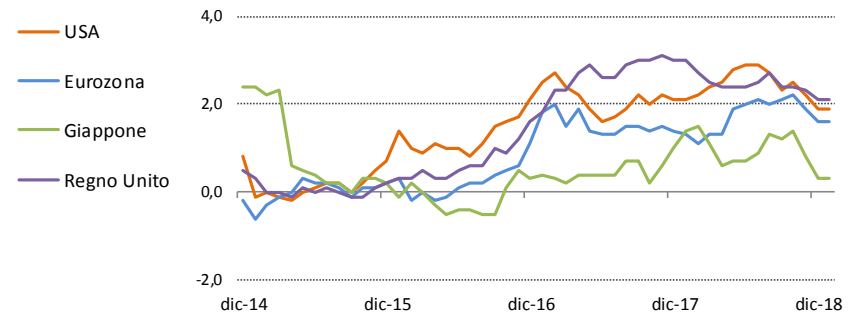
# Inflazione

Rilevazioni YoY%		dati al: 31/01/2019				
	Last	3M	6M	12M	24M	
USA	1,9%	2,5%	2,9%	2,1%	2,5%	
Eurozona	1,6%	2,2%	2,1%	1,3%	1,8%	
Giappone	0,3%	1,4%	0,9%	1,4%	0,4%	
Regno Unito	2,1%	2,4%	2,5%	3,0%	1,8%	

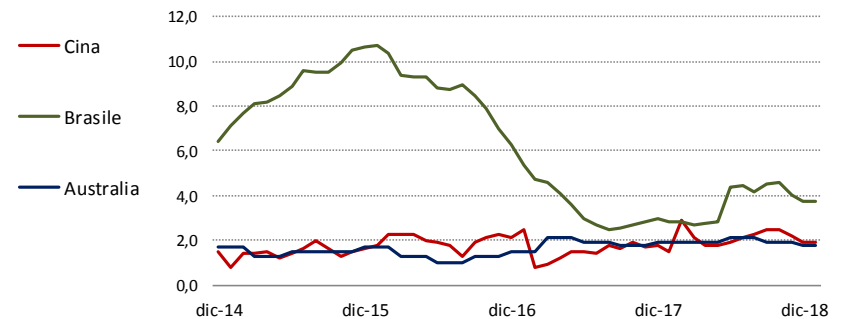
  

Rilevazioni YoY%		dati al: 31/01/2019				
	Last	3M	6M	12M	24M	
Cina	1,9%	2,5%	2,1%	1,5%	2,5%	
Brasile	3,8%	4,6%	4,5%	2,9%	5,4%	
Australia	1,8%	1,9%	2,1%	1,9%	1,5%	

## Paesi sviluppati



## Altri paesi





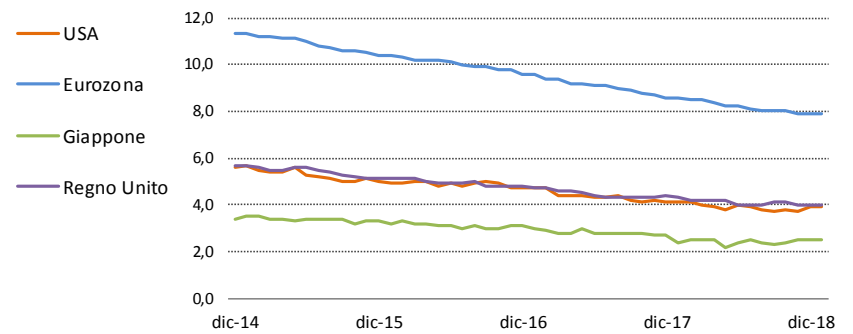
# Disoccupazione

	Rilevazioni YoY%		dati al: 31/01/2019		
	Last	3M	6M	12M	24M
USA	3,9%	3,8%	3,9%	4,1%	4,7%
Eurozona	7,9%	8,0%	8,1%	8,6%	9,6%
Giappone	2,5%	2,4%	2,5%	2,4%	3,0%
Regno Unito	4,0%	4,1%	4,0%	4,3%	4,7%

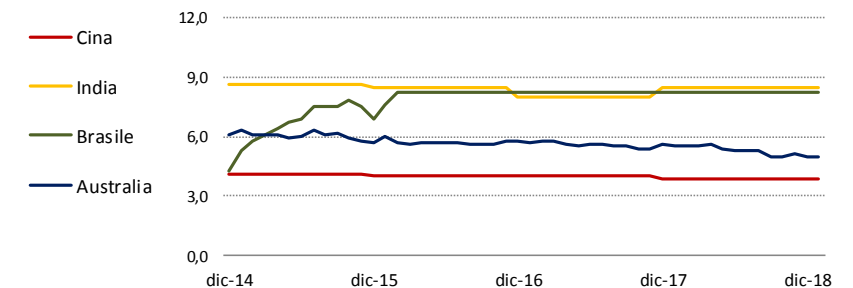
  

	Rilevazioni YoY%		dati al: 31/01/2019		
	Last	3M	6M	12M	24M
Cina	3,9%	3,9%	3,9%	3,9%	4,0%
India	8,5%	8,5%	8,5%	8,5%	8,0%
Brasile	8,2%	8,2%	8,2%	8,2%	8,2%
Australia	5,0%	5,0%	5,3%	5,5%	5,7%

## Paesi sviluppati



## Altri paesi





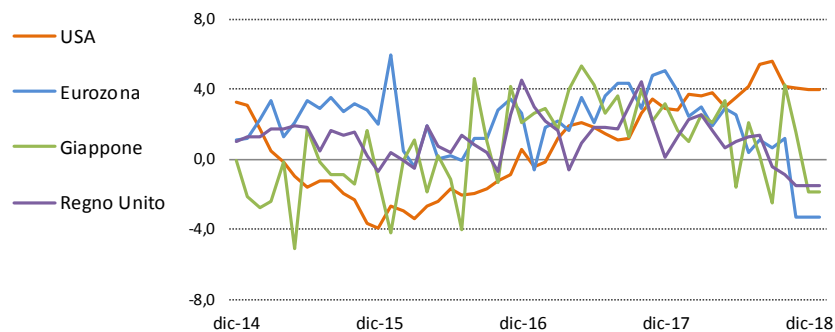
# Produzione industriale

Rilevazioni YoY%		dati al: 31/01/2019				
	Last	3M	6M	12M	24M	
USA	4,0%	4,2%	4,1%	2,8%	-0,5%	
Eurozona	-3,3%	1,2%	0,4%	3,9%	-0,6%	
Giappone	-1,9%	4,2%	2,1%	1,6%	2,6%	
Regno Unito	-1,5%	-0,9%	1,3%	1,3%	3,0%	

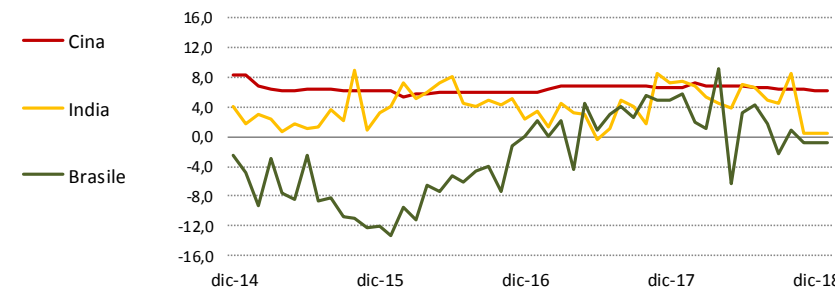
  

Rilevazioni YoY%		dati al: 31/01/2019				
	Last	3M	6M	12M	24M	
Cina	6,2%	6,4%	6,6%	6,6%	6,0%	
India	0,5%	8,4%	6,5%	7,5%	3,5%	
Brasile	-0,9%	0,8%	4,2%	5,8%	2,1%	

Paesi sviluppati



Altri paesi





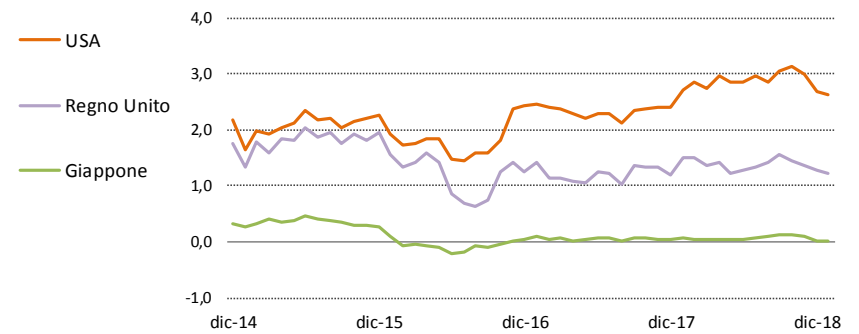
## Tassi governativi decennali

Rilevazioni YoY%		dati al: 31/01/2019				
	Last	3M	6M	12M	24M	
USA	2,6%	3,1%	3,0%	2,6%	2,5%	
Regno Unito	1,2%	1,4%	1,3%	1,2%	1,4%	
Giappone	0,0%	0,1%	0,1%	0,0%	0,1%	

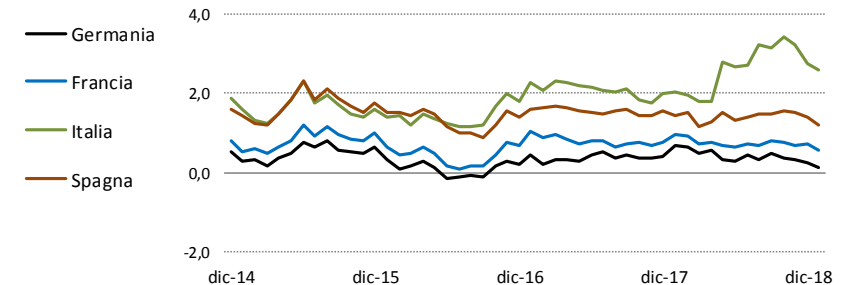
  

Rilevazioni YoY%		dati al: 31/01/2019				
	Last	3M	6M	12M	24M	
Germania	0,2%	0,4%	0,4%	0,7%	0,4%	
Francia	0,7%	0,8%	0,7%	1,0%	1,0%	
Italia	2,7%	3,4%	2,7%	2,0%	2,3%	
Spagna	1,4%	1,5%	1,4%	1,4%	1,6%	

### Paesi sviluppati



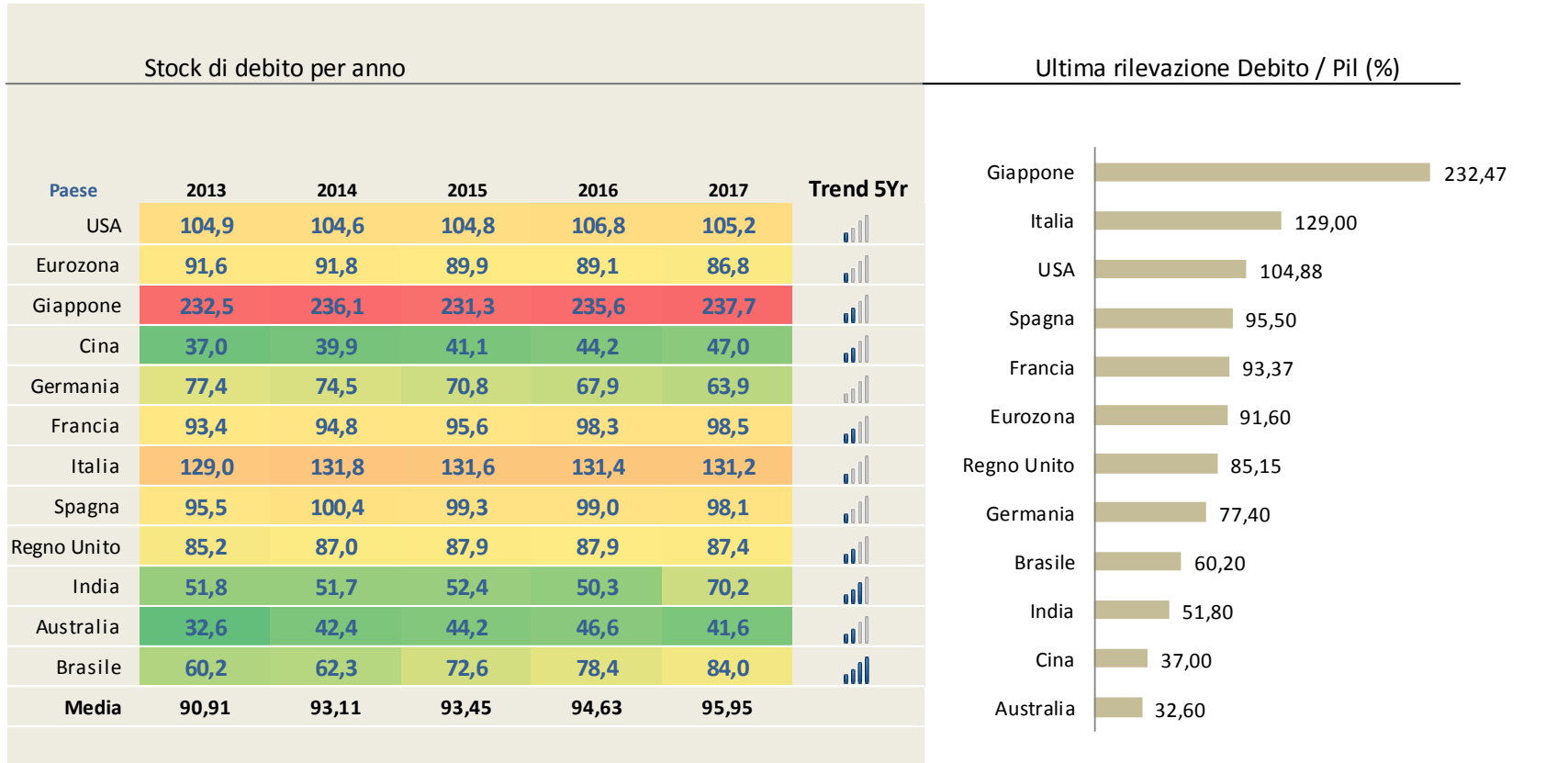
### Altri paesi







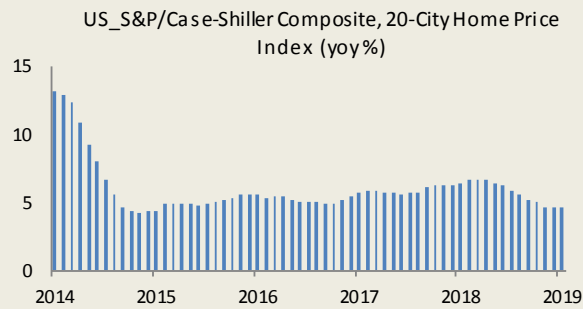
## Debito pubblico in % al Pil



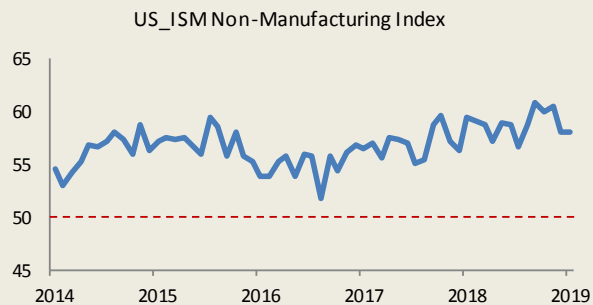


## Sintesi Paese - USA

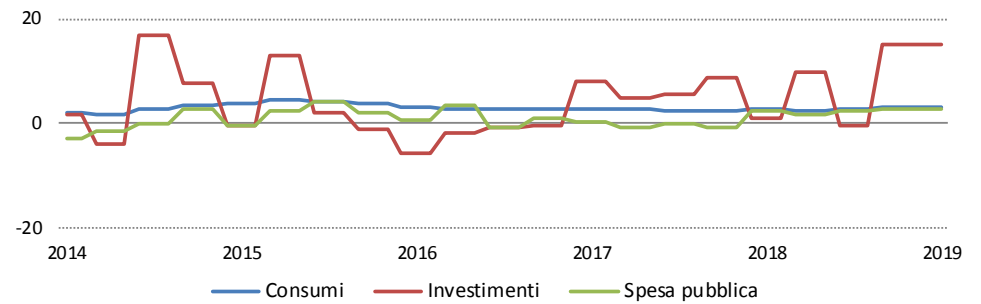
### Mercato immobiliare



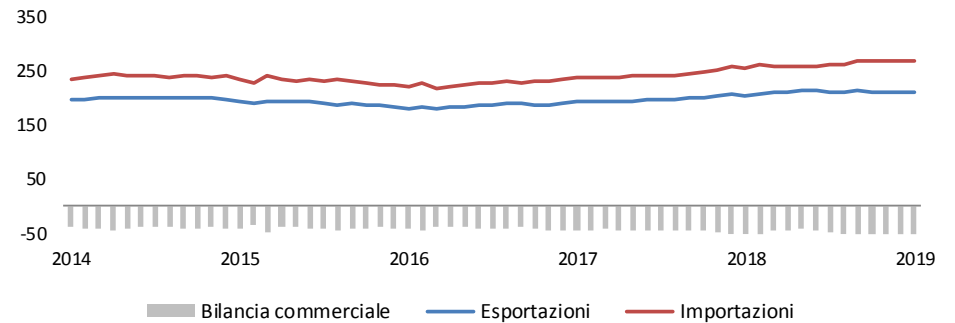
### Sentiment settore dei servizi



### Principali contributori al Pil (variazione % YoY)



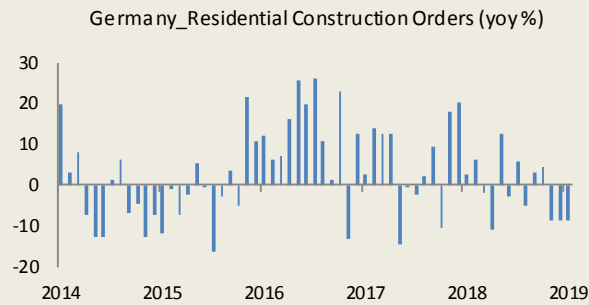
### Bilancia commerciale (Bn\$)



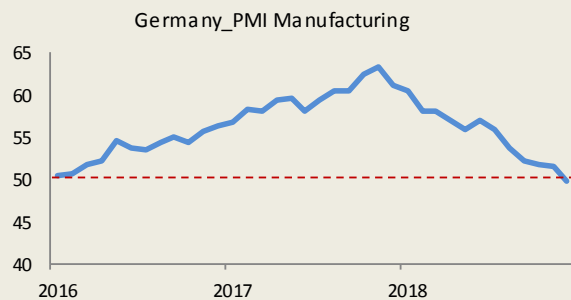


## Sintesi Paese - Germania

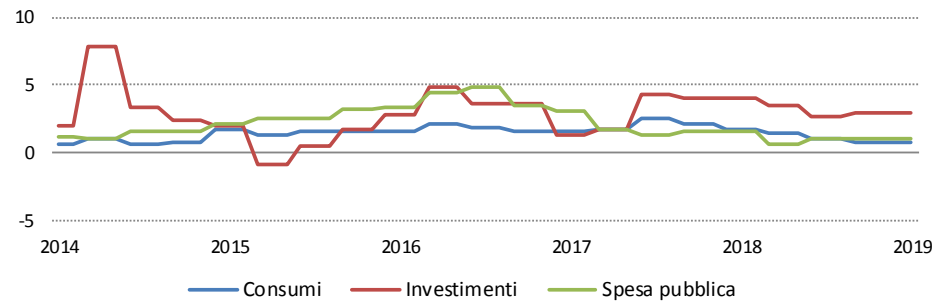
### Mercato immobiliare



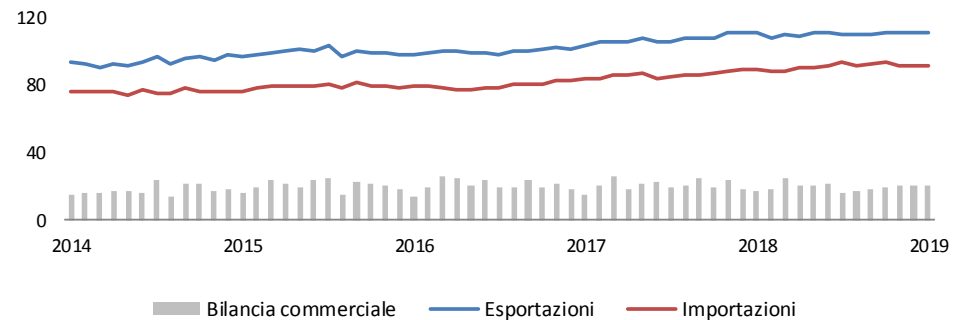
### Sentiment settore industriale



### Principali contributori al Pil (variazione % YoY)



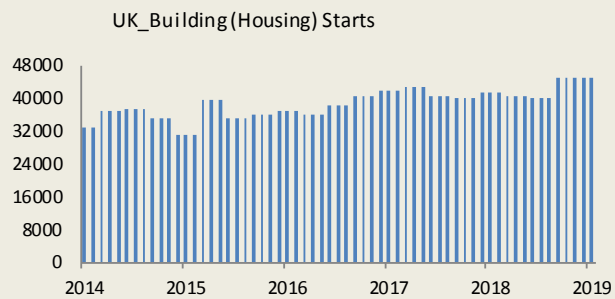
### Bilancia commerciale (Bn€)



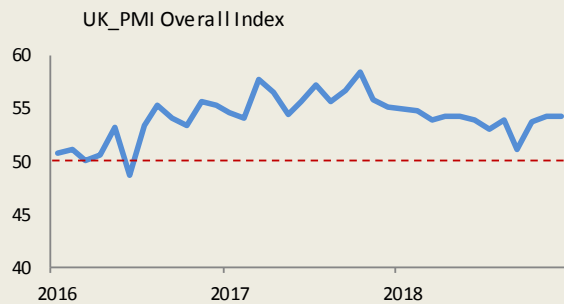


## Sintesi Paese - Regno Unito

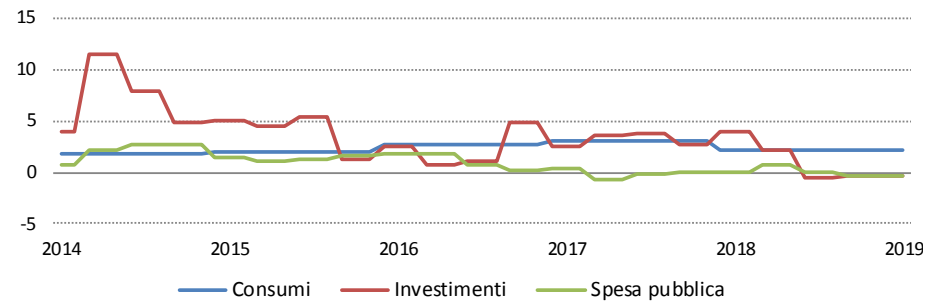
### Mercato immobiliare



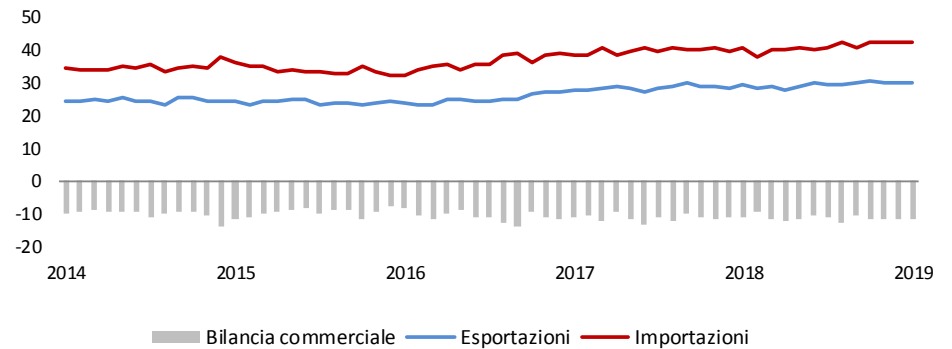
### Sentiment settore industriale



### Principali contributori al Pil (variazione % YoY)



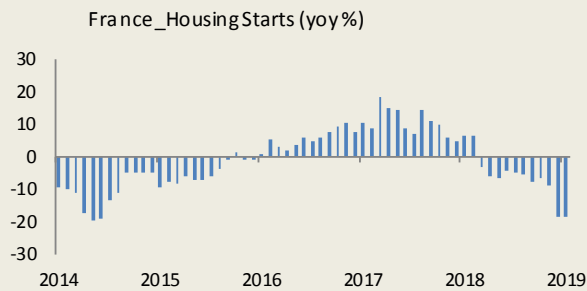
### Bilancia commerciale (Bn£)



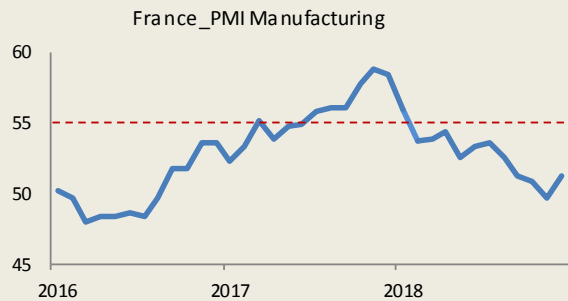


## Sintesi Paese - Francia

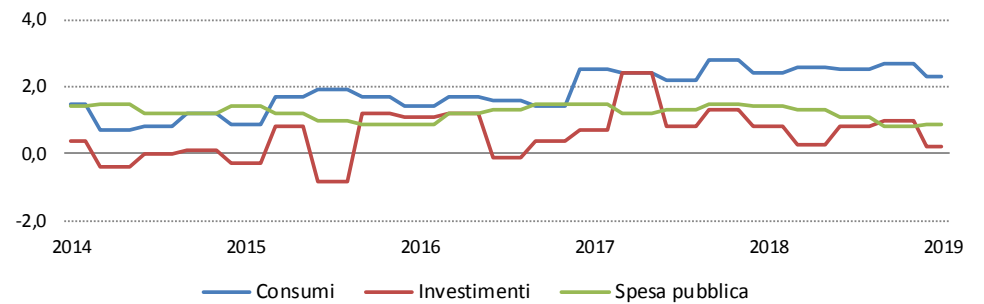
### Mercato immobiliare



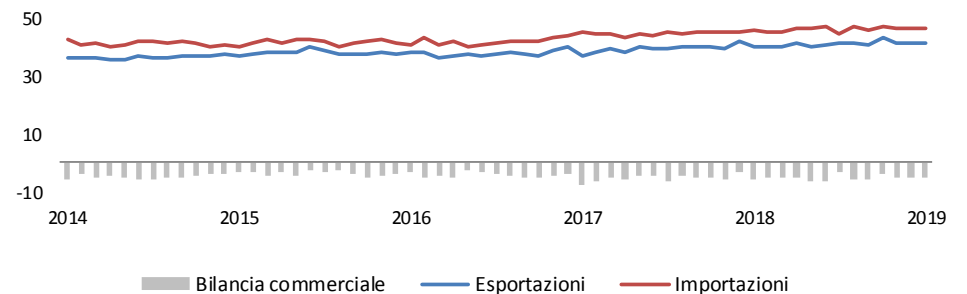
### Sentiment settore industriale



### Principali contributori al Pil (variazione % YoY)



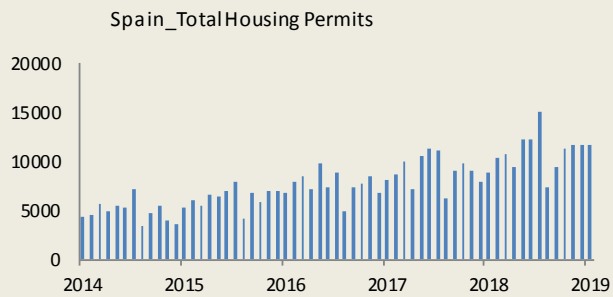
### Bilancia commerciale (Bn€)



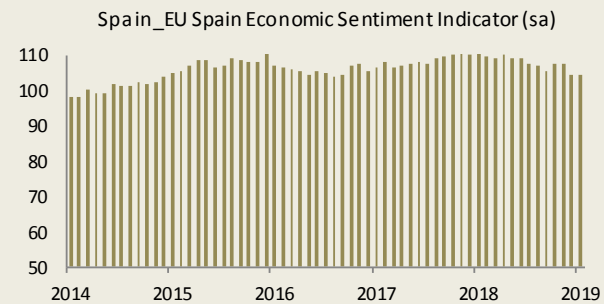


## Sintesi Paese - Spagna

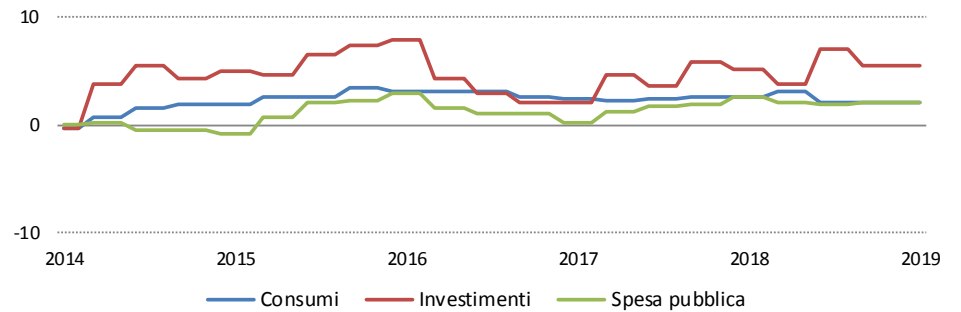
### Mercato immobiliare



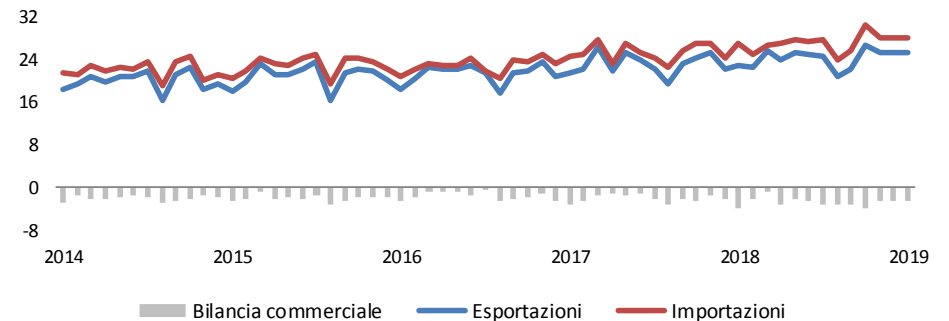
### Sentiment settore industriale



### Principali contributori al Pil (variazione % YoY)



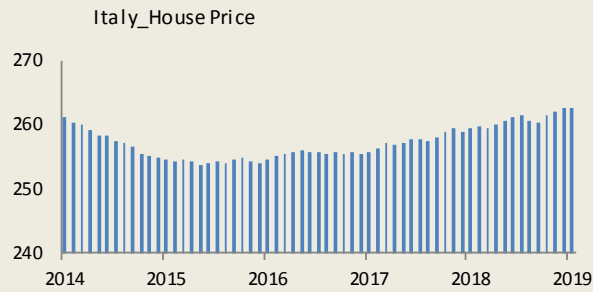
### Bilancia commerciale (Bn€)



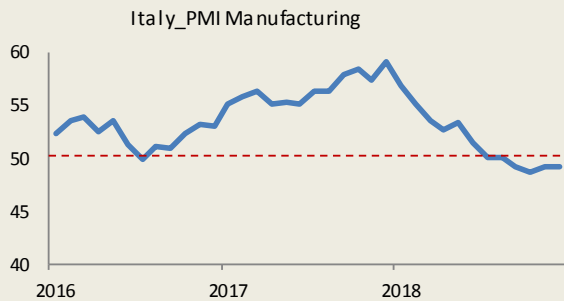


## Sintesi Paese - Italia

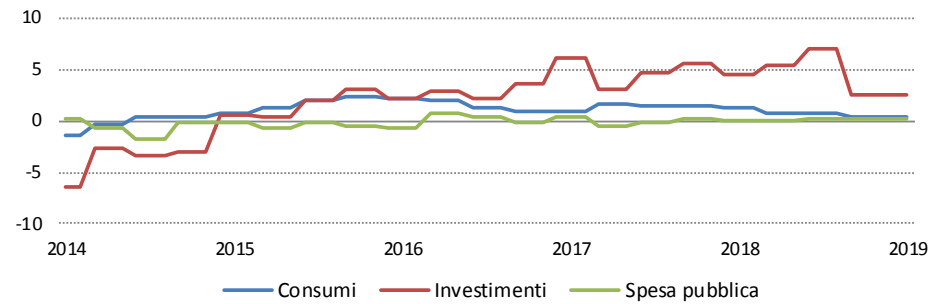
### Mercato immobiliare



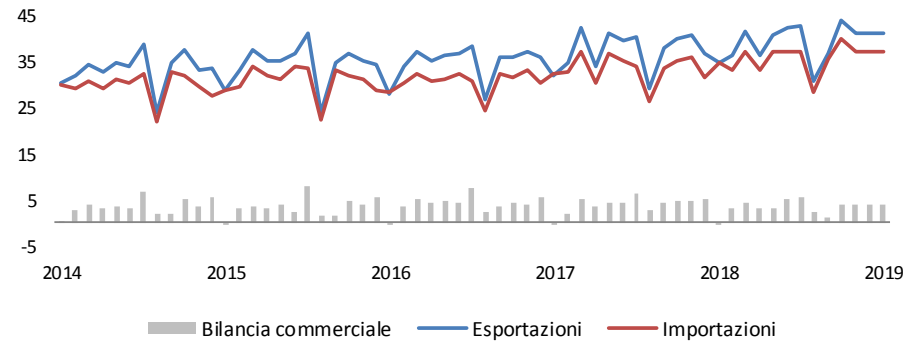
### Sentiment settore industriale



### Principali contributori al Pil (variazione % YoY)



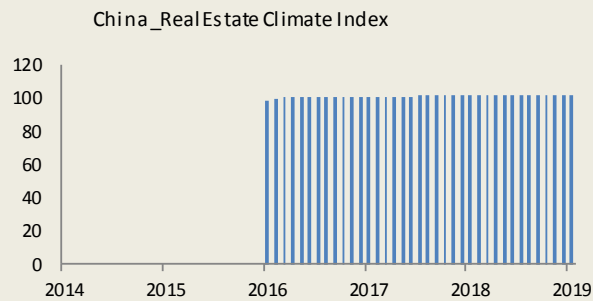
### Bilancia commerciale (Bn€)



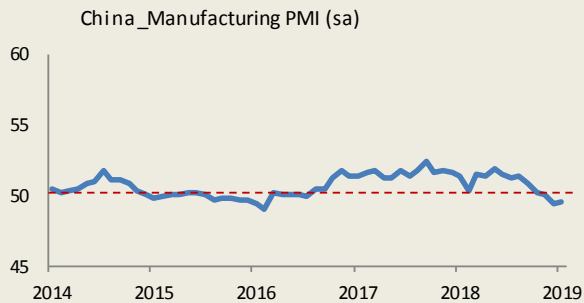


## Sintesi Paese - Cina

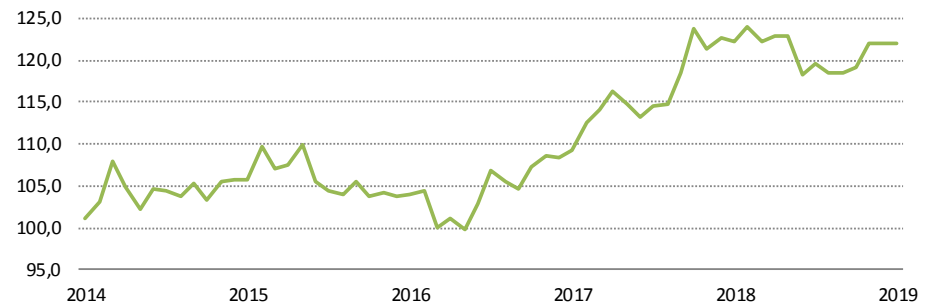
### Mercato immobiliare



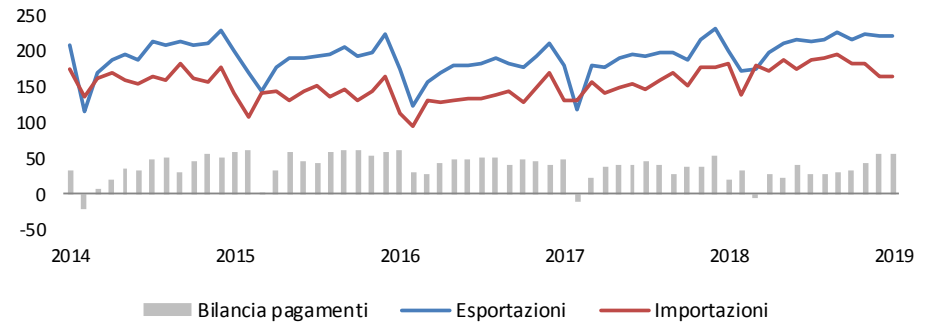
### Sentiment settore industriale



### Consumer Confidence



### Bilancia commerciale (Bn\$)

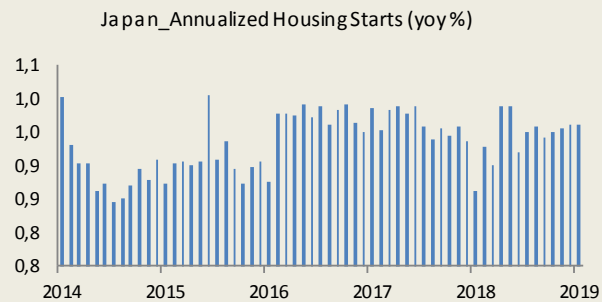




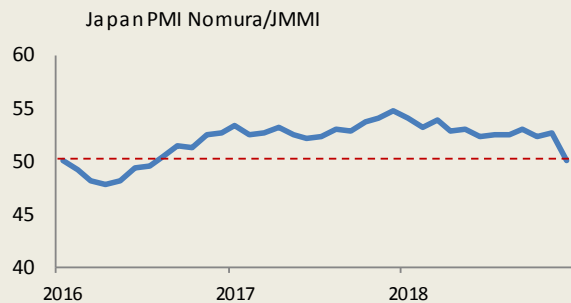


## Sintesi Paese - Giappone

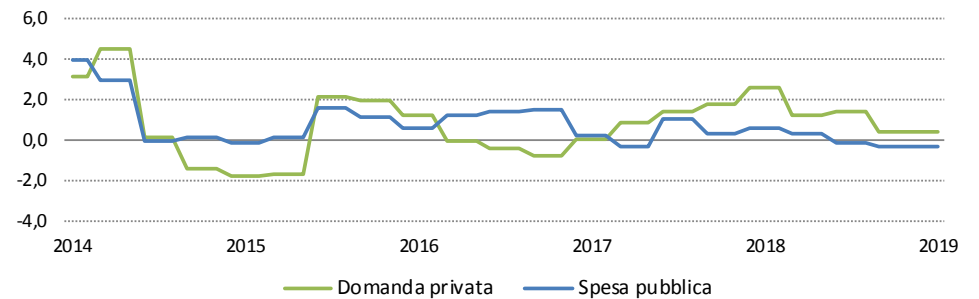
### Mercato immobiliare



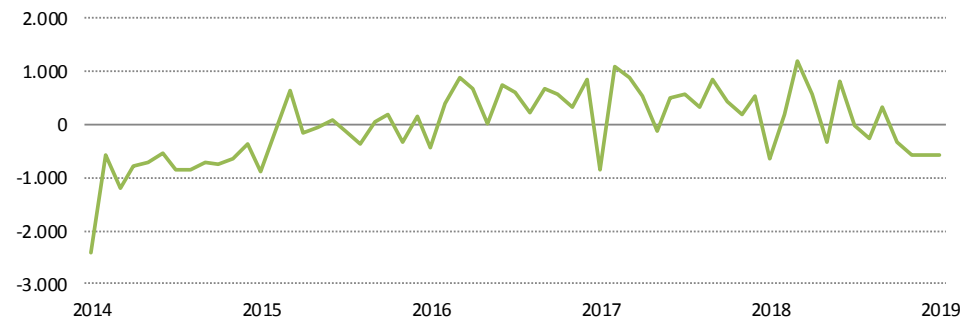
### Sentiment settore industriale



### Principali contributori al Pil (variazione % YoY)



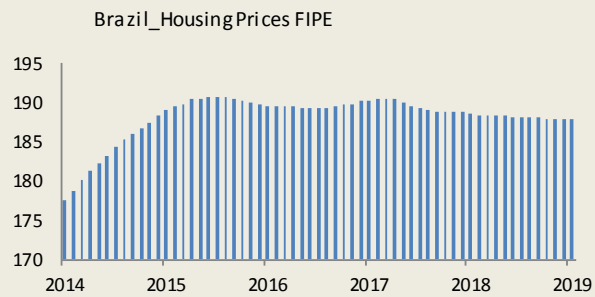
### Saldo bilancia dei pagamenti (Bn Yen)



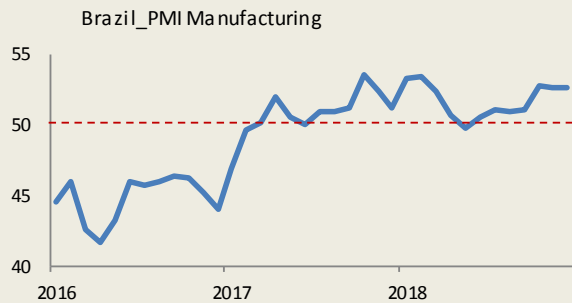


## Sintesi Paese - Brasile

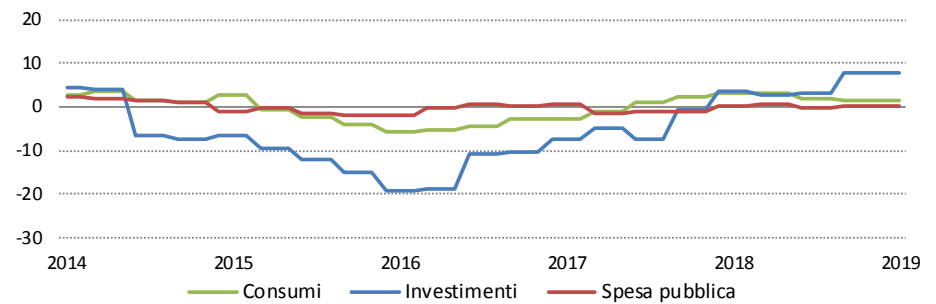
### Mercato immobiliare



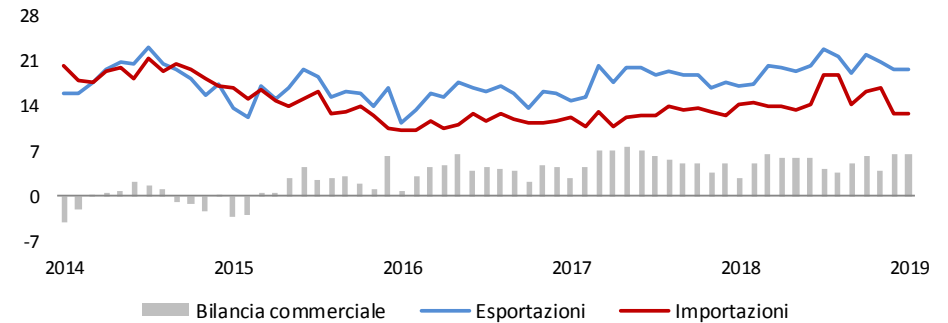
### Sentiment settore industriale



### Principali contributori al Pil (variazione % YoY)



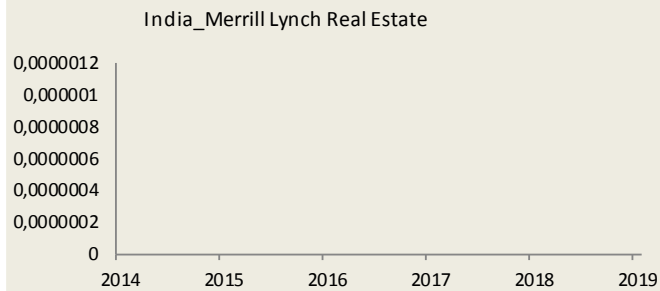
### Bilancia commerciale (Bn\$)



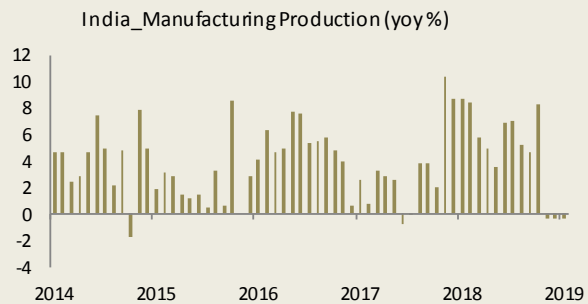


## Sintesi Paese - India

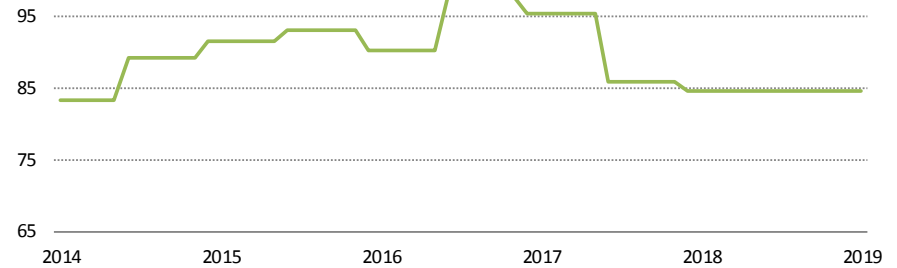
### Mercato immobiliare



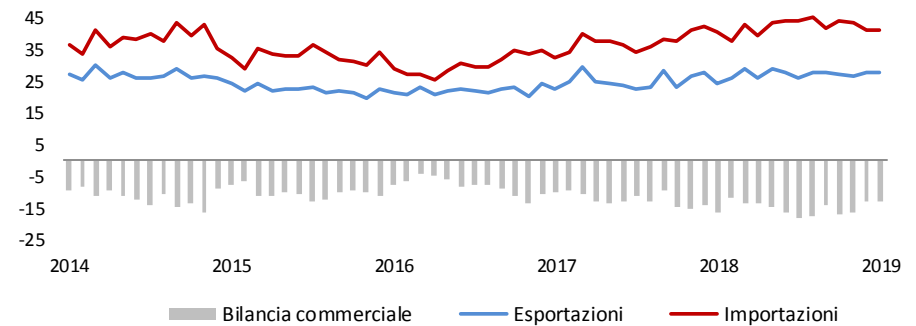
### Indici di produzione



### Consumer Confidence



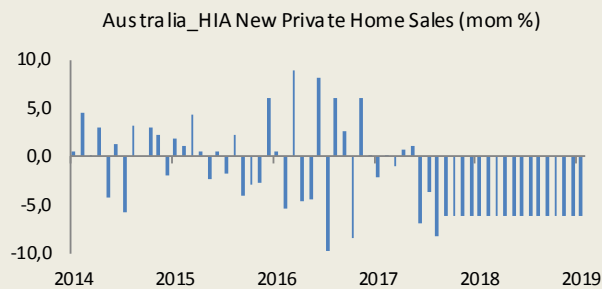
### Bilancia commerciale (Bn\$)



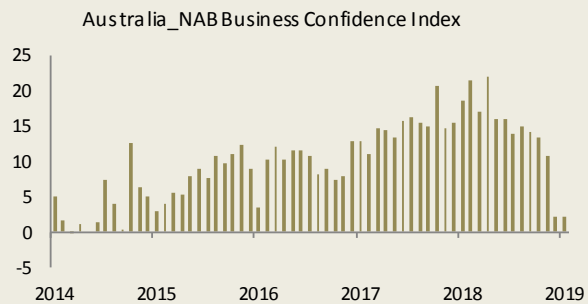


## Sintesi Paese - Australia

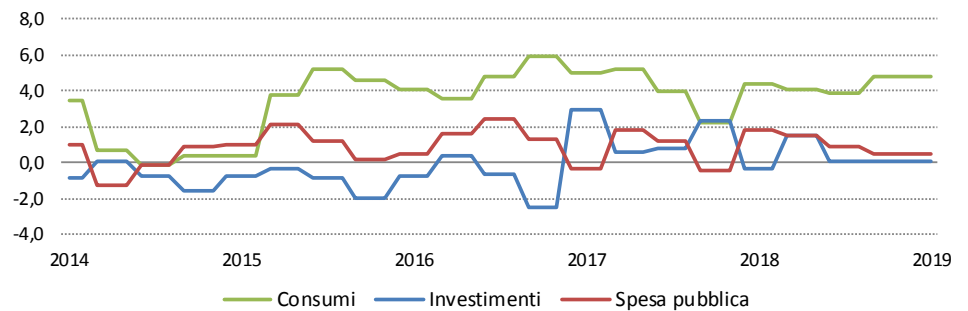
### Mercato immobiliare



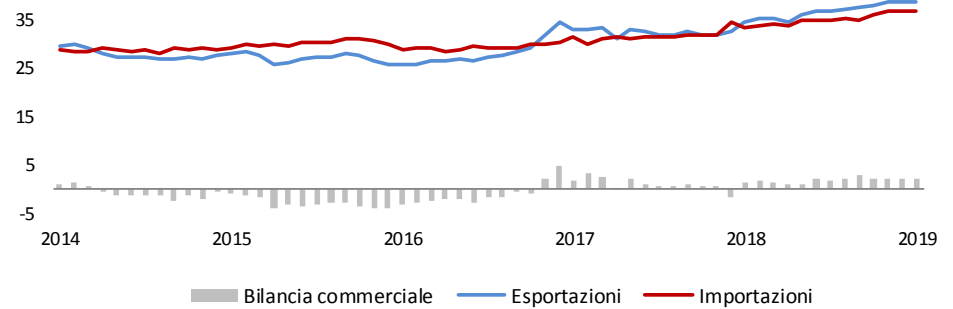
### Sentiment



### Principali contributori al Pil (variazione % YoY)



### Bilancia commerciale (Bn AUD)





Dati macro



**Mercati**



Focus obbligazionario



Focus azionario



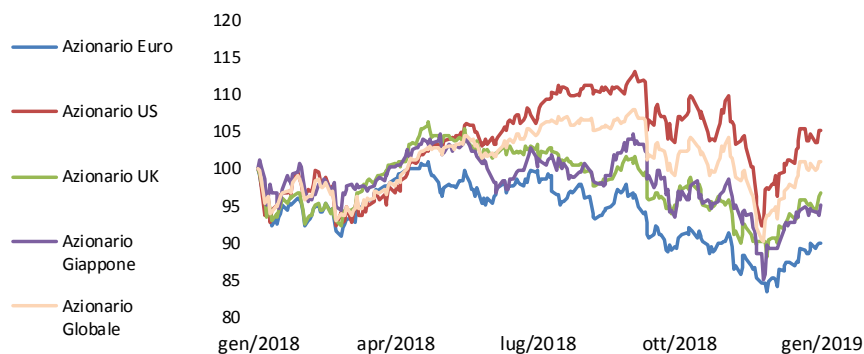
# Mercati azionari sviluppati

Rendimenti*		dati al: 31/01/2019				
	YTD	1M	3M	6M	12M	
Azionario Euro	5,5%	5,5%	-0,8%	-9,8%	-10,0%	
Azionario US	7,4%	7,4%	-1,6%	-1,4%	5,3%	
Azionario UK	6,7%	6,7%	0,0%	-6,4%	-3,2%	
Azionario Giappone	6,4%	6,4%	-2,1%	-5,1%	-4,9%	
Azionario Globale	6,9%	6,9%	-1,0%	-3,6%	1,0%	

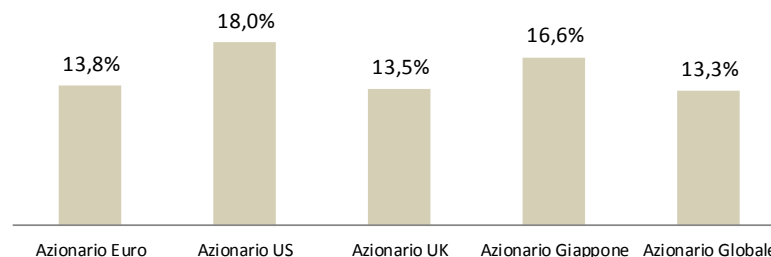
  

Volatilità*		dati al: 31/01/2019				
	YTD	1M	3M	6M	12M	
Azionario Euro	14,2%	14,2%	15,4%	14,0%	13,8%	
Azionario US	19,9%	19,9%	22,5%	19,2%	18,0%	
Azionario UK	13,4%	13,4%	16,0%	13,8%	13,5%	
Azionario Giappone	12,0%	12,0%	19,3%	18,2%	16,6%	
Azionario Globale	13,8%	13,8%	16,3%	14,2%	13,3%	

### Indici a confronto (12 mesi)



### Volatilità negli ultimi 12 mesi



\* Statistiche calcolate su indici Total Return in EUR



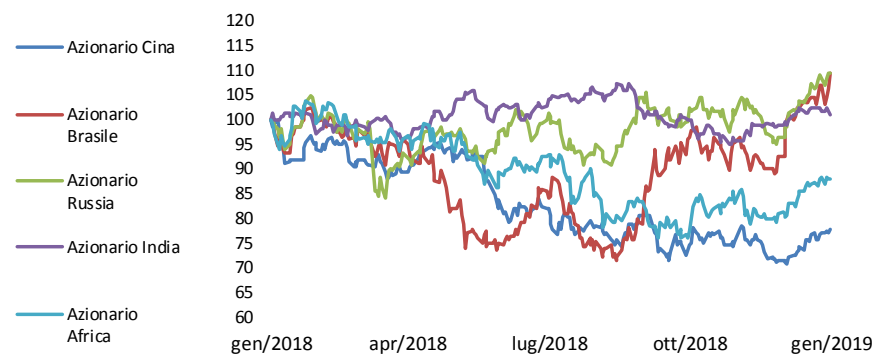
## Mercati azionari emergenti

Rendimenti*		dati al: 31/01/2019				
	YTD	1M	3M	6M	12M	
Azionario Cina	9,1%	9,1%	4,4%	-4,9%	-22,1%	
Azionario Brasile	18,5%	18,5%	13,4%	30,2%	9,5%	
Azionario Russia	13,3%	13,3%	6,8%	8,0%	9,3%	
Azionario India	1,9%	1,9%	0,9%	-3,2%	0,8%	
Azionario Africa	8,2%	8,2%	13,4%	-5,4%	-12,2%	

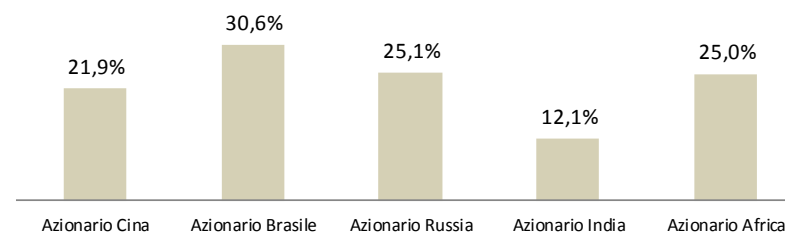
  

Volatilità*		dati al: 31/01/2019				
	YTD	1M	3M	6M	12M	
Azionario Cina	16,9%	16,9%	20,3%	23,9%	21,9%	
Azionario Brasile	27,8%	27,8%	26,8%	32,4%	30,6%	
Azionario Russia	15,1%	15,1%	19,4%	21,1%	25,1%	
Azionario India	9,0%	9,0%	12,6%	11,8%	12,1%	
Azionario Africa	17,5%	17,5%	24,5%	27,3%	25,0%	

Indici a confronto (12 mesi)



Volatilità negli ultimi 12 mesi



\* Statistiche calcolate su indici Total Return in EUR



# Obbligazionario Governativo

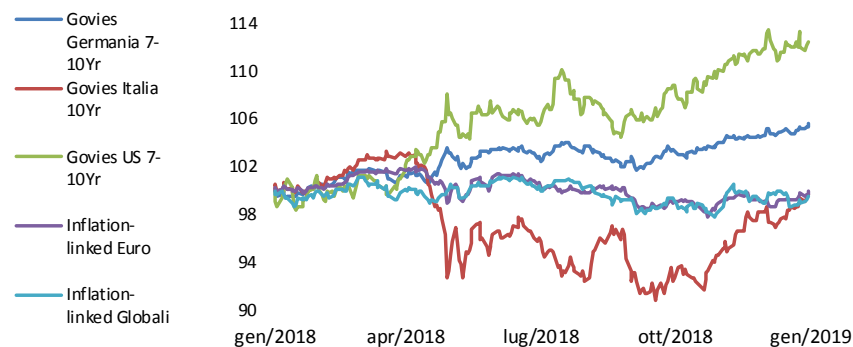
Rendimenti\* dati al: 31/01/2019

	YTD	1M	3M	6M	12M
Govies Germania 7-10Yr	1,0%	1,0%	2,2%	2,7%	5,6%
Govies Italia 10Yr	1,5%	1,5%	7,5%	3,8%	-0,3%
Govies US 7-10Yr	0,5%	0,5%	3,3%	6,5%	12,4%
Inflation-linked Euro	0,9%	0,9%	0,9%	-0,8%	-0,1%
Inflation-linked Globali	0,5%	0,5%	0,4%	-0,9%	-0,5%

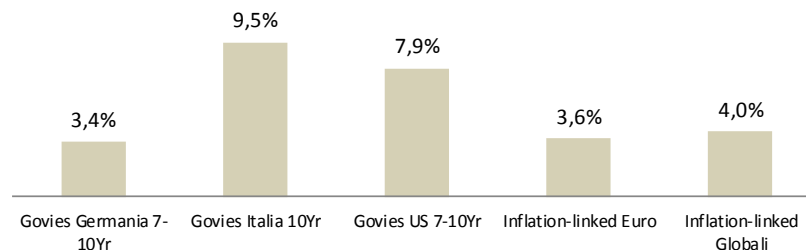
Volatilità\* dati al: 31/01/2019

	YTD	1M	3M	6M	12M
Govies Germania 7-10Yr	3,2%	3,2%	2,8%	3,2%	3,4%
Govies Italia 10Yr	6,3%	6,3%	6,9%	9,0%	9,5%
Govies US 7-10Yr	9,3%	9,3%	7,6%	7,7%	7,9%
Inflation-linked Euro	3,0%	3,0%	3,2%	3,1%	3,6%
Inflation-linked Globali	4,4%	4,4%	4,7%	4,2%	4,0%

Indici a confronto (12 mesi)



Volatilità negli ultimi 12 mesi



\* Statistiche calcolate su indici Total Return in EUR





# Obbligazionario Corporate, High Yield & Emergenti

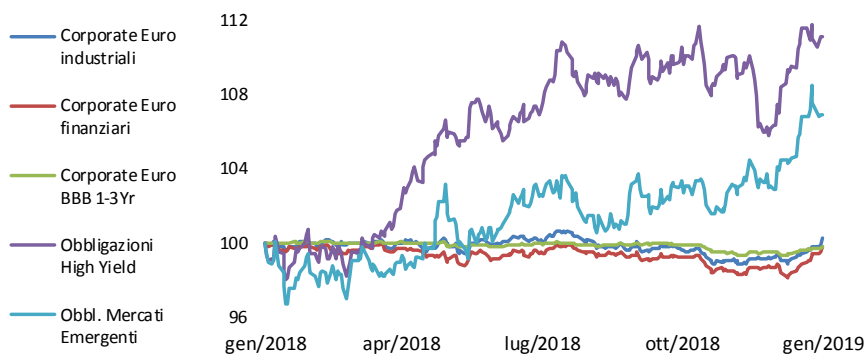
Rendimenti\* dati al: 31/01/2019

	YTD	1M	3M	6M	12M
Corporate Euro industriali	1,1%	1,1%	0,6%	0,1%	0,3%
Corporate Euro finanziari	1,2%	1,2%	0,6%	0,3%	-0,2%
Corporate Euro BBB 1-3Yr	0,3%	0,3%	-0,1%	-0,1%	-0,2%
Obbligazioni High Yield	4,6%	4,6%	0,5%	3,7%	11,2%
Obbl. Mercati Emergenti	3,9%	3,9%	3,5%	4,2%	7,0%

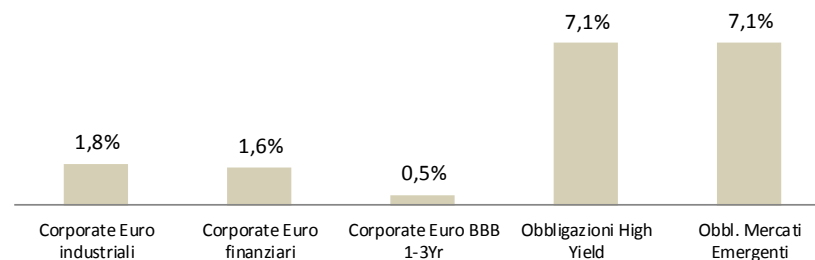
Volatilità\* dati al: 31/01/2019

	YTD	1M	3M	6M	12M
Corporate Euro industriali	2,1%	2,1%	1,7%	1,7%	1,8%
Corporate Euro finanziari	2,2%	2,2%	1,8%	1,6%	1,6%
Corporate Euro BBB 1-3Yr	0,6%	0,6%	0,6%	0,5%	0,5%
Obbligazioni High Yield	8,0%	8,0%	8,4%	7,6%	7,1%
Obbl. Mercati Emergenti	7,8%	7,8%	6,7%	6,8%	7,1%

Indici a confronto (12 mesi)



Volatilità negli ultimi 12 mesi



\* Statistiche calcolate su indici Total Return in EUR



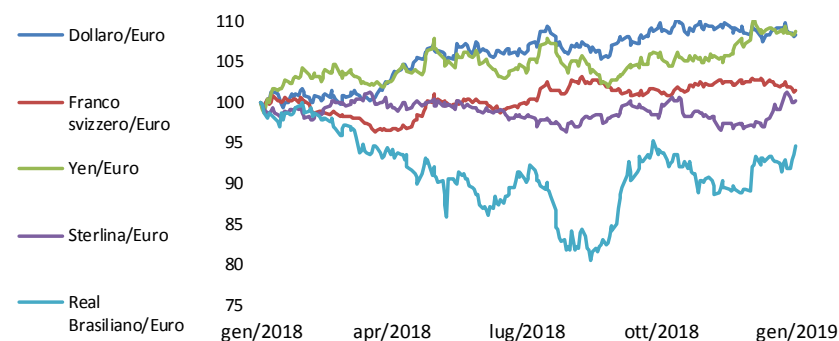
### Mercati valutari

	Rendimenti*				
	dati al: 31/01/2019				
	YTD	1M	3M	6M	12M
Dollaro/Euro	0,1%	0,1%	-1,2%	2,1%	8,4%
Franco svizzero/Euro	-1,0%	-1,0%	0,2%	1,7%	1,6%
Yen/Euro	1,0%	1,0%	2,5%	5,0%	8,8%
Sterlina/Euro	3,0%	3,0%	1,5%	2,0%	0,2%
Real Brasiliano/Euro	6,4%	6,4%	0,9%	5,1%	-5,3%

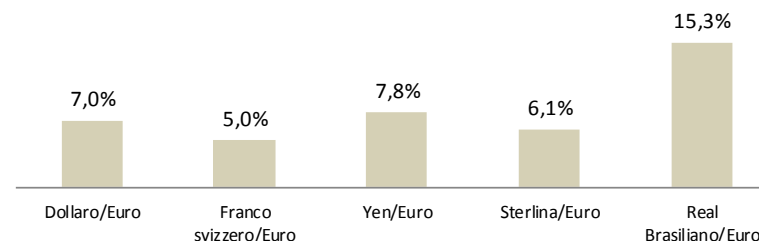
  

	Volatilità*				
	dati al: 31/01/2019				
	YTD	1M	3M	6M	12M
Dollaro/Euro	7,3%	7,3%	7,0%	6,8%	7,0%
Franco svizzero/Euro	4,6%	4,6%	4,3%	4,9%	5,0%
Yen/Euro	9,1%	9,1%	7,7%	7,7%	7,8%
Sterlina/Euro	7,5%	7,5%	7,5%	6,7%	6,1%
Real Brasiliano/Euro	15,6%	15,6%	13,5%	16,3%	15,3%

#### Indici a confronto (12 mesi)



#### Volatilità negli ultimi 12 mesi



\* Statistiche calcolate su indici Total Return in EUR



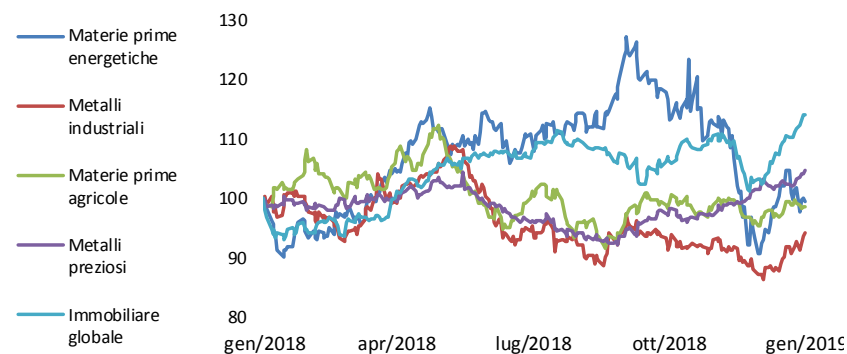
## Materie prime ed immobiliare

	Rendimenti*				
	YTD	1M	3M	6M	12M
Materie prime energetiche	9,9%	9,9%	-14,7%	-9,0%	-0,4%
Metalli industriali	8,1%	8,1%	3,1%	-1,5%	-5,9%
Materie prime agricole	3,2%	3,2%	-0,1%	-2,7%	-1,5%
Metalli preziosi	3,3%	3,3%	8,1%	8,9%	4,8%
Immobiliare globale	10,5%	10,5%	7,0%	5,6%	14,0%

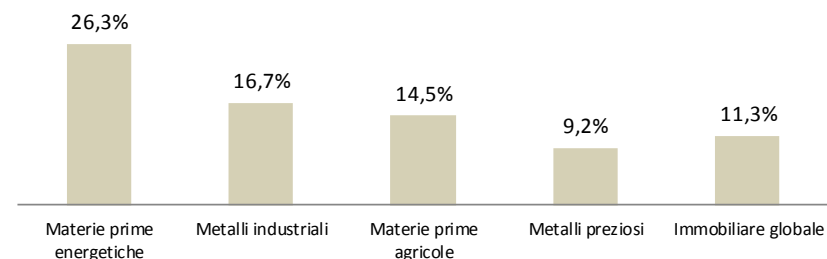
  

	Volatilità*				
	YTD	1M	3M	6M	12M
Materie prime energetiche	28,4%	28,4%	41,4%	32,4%	26,3%
Metalli industriali	15,7%	15,7%	14,9%	17,1%	16,7%
Materie prime agricole	9,9%	9,9%	10,4%	12,8%	14,5%
Metalli preziosi	7,0%	7,0%	7,3%	9,1%	9,2%
Immobiliare globale	9,4%	9,4%	12,8%	11,8%	11,3%

Indici a confronto (12 mesi)

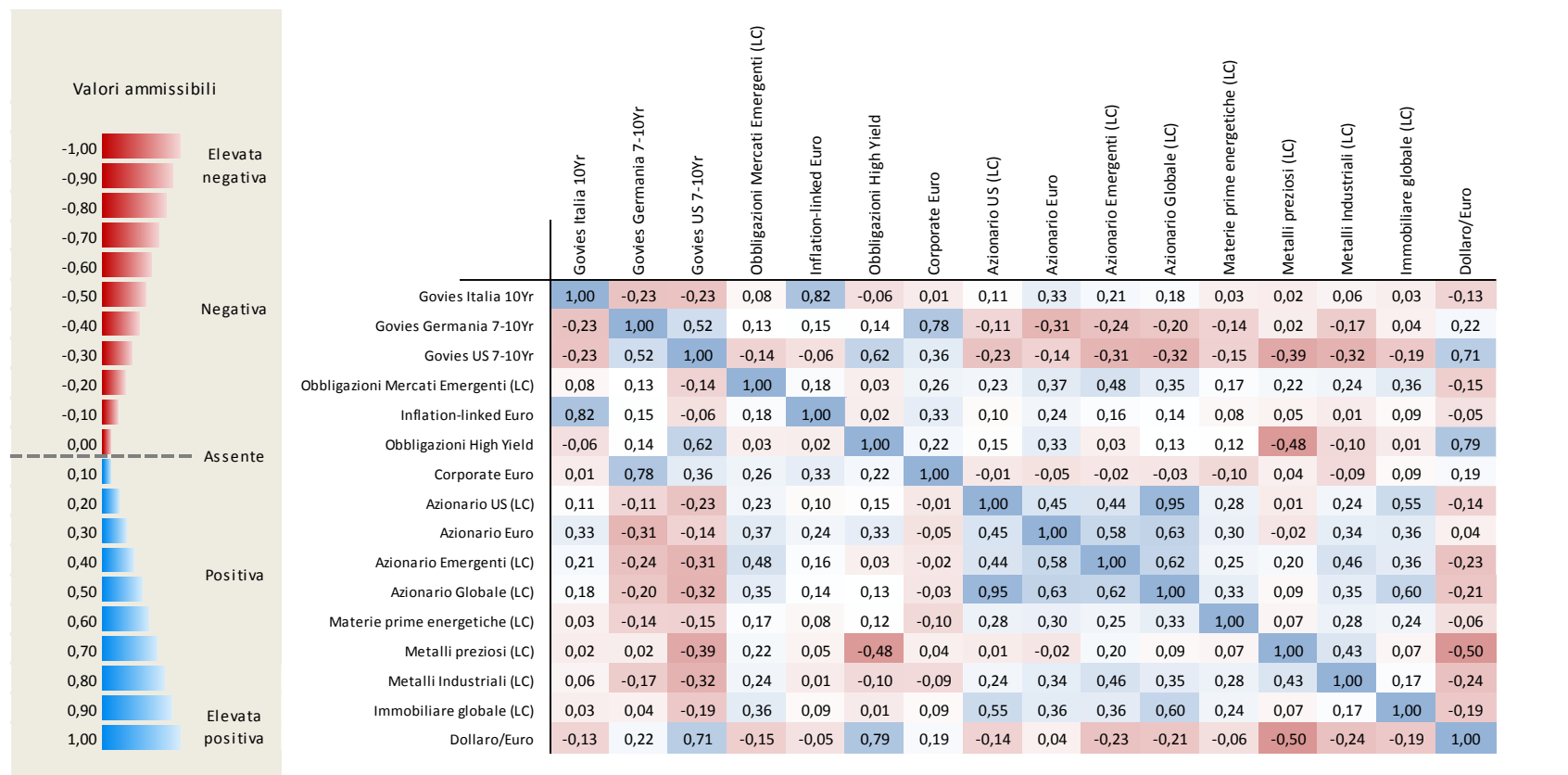


Volatilità negli ultimi 12 mesi



\* Statistiche calcolate su indici Total Return in EUR

## Correlazioni (12 mesi)



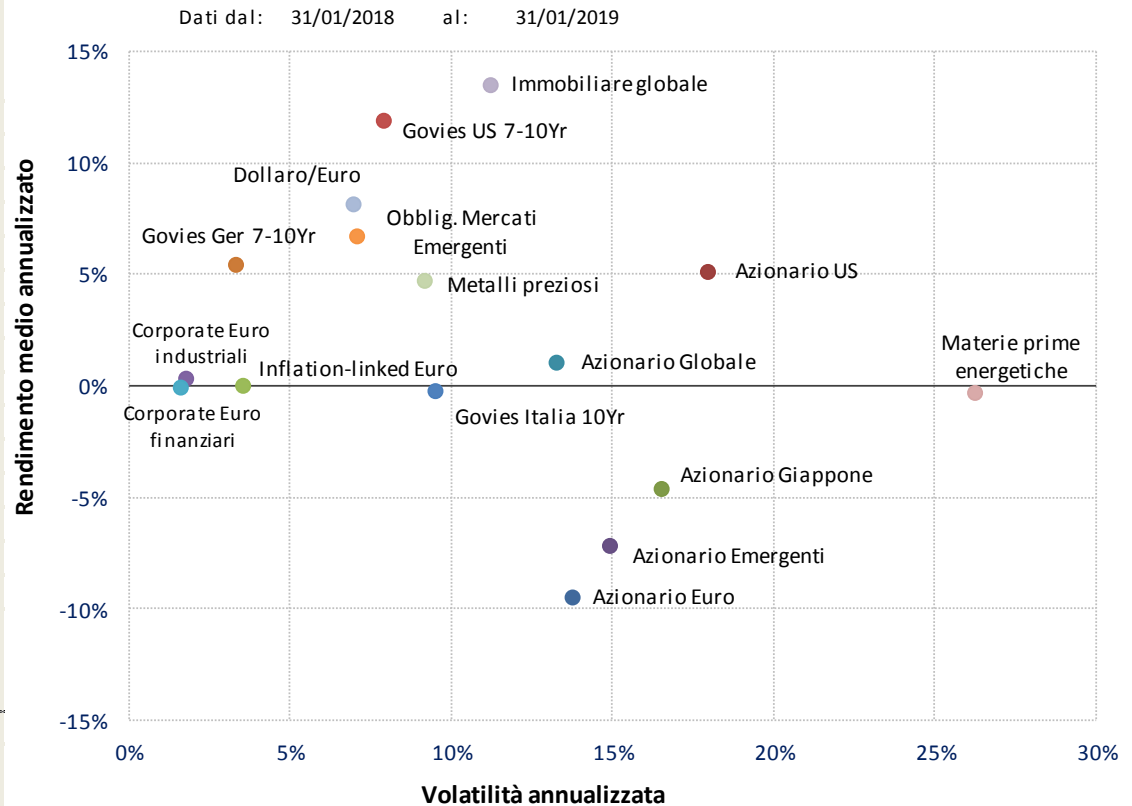


# Rapporto rischio rendimento (12 mesi)

	Ret% MA*	Vol% MA*	SR
Azionario Euro	-9,57%	13,76%	-0,67
Azionario US	5,05%	18,01%	0,30
Azionario Giappone	-4,74%	16,56%	-0,27
Azionario Emergenti	-7,27%	14,98%	-0,46
Azionario Globale	0,96%	13,30%	0,10
Govies Germania 7-10Yr	5,33%	3,39%	1,68
Govies Italia 10Yr	-0,31%	9,54%	0,00
Govies US 7-10Yr	11,85%	7,93%	1,54
Inflation-linked Euro	-0,08%	3,58%	0,08
Corporate Euro industriali	0,24%	1,80%	0,33
Corporate Euro finanziari	-0,18%	1,64%	0,11
Obblig. Mercati Emergenti	6,65%	7,13%	0,99
Dollaro/Euro	8,06%	7,03%	1,20
Materie prime energetiche	-0,42%	26,31%	0,00
Metalli preziosi	4,64%	9,24%	0,54
Immobiliare globale	13,42%	11,28%	1,22

**Legenda**

Ret% MA*	Rendimento medio annualizzato
Vol% MA*	Volatilità annualizzata
SR (Sharpe ratio)	Rapporto tra extra-rendimento e volatilità



\* Statistiche calcolate su indici Total Return in EUR



## Rendimenti annuali

	2010	2011	2012	2013	2014	2015	2016	2017	2018	2019	Media
Azionario Euro	-2,8%	-14,1%	18,1%	21,5%	4,0%	6,4%	3,7%	9,2%	-12,0%	5,5%	3,4%
Azionario US	23,4%	5,3%	13,9%	26,7%	29,6%	12,9%	15,3%	6,9%	0,4%	7,4%	13,8%
Azionario Giappone	23,4%	-9,8%	6,0%	21,2%	10,1%	23,7%	7,3%	11,1%	-10,0%	6,4%	8,3%
Azionario Emergenti	27,8%	-15,6%	16,5%	-6,5%	11,9%	-4,9%	15,0%	20,9%	-10,0%	7,7%	5,4%
Azionario Globale	19,5%	-2,4%	14,0%	21,2%	19,5%	10,4%	10,7%	7,5%	-4,1%	6,9%	10,0%
Govies Germania 7-10Yr	6,9%	12,8%	6,5%	-1,6%	13,3%	0,8%	4,3%	-0,8%	2,7%	1,0%	4,5%
Govies Italia 10Yr	-0,7%	-7,4%	24,5%	8,7%	19,5%	4,3%	1,3%	1,8%	-1,9%	1,5%	4,8%
Govies US 7-10Yr	17,1%	18,9%	2,1%	-10,0%	23,9%	13,1%	4,0%	-10,0%	6,0%	0,5%	6,0%
Inflation-linked Euro	1,0%	-0,9%	11,0%	-3,9%	5,3%	0,8%	3,8%	1,4%	-1,5%	0,9%	1,7%
Corporate Euro industriali	5,1%	3,9%	10,5%	1,7%	8,7%	-1,4%	5,4%	1,8%	-1,1%	1,1%	3,5%
Corporate Euro finanziari	4,3%	-0,5%	17,3%	2,9%	7,6%	0,3%	3,8%	3,2%	-1,5%	1,2%	3,7%
Obblig. Mercati Emergenti	20,3%	11,4%	16,5%	-10,5%	22,6%	12,3%	13,5%	-3,1%	-0,4%	3,9%	8,2%
Dollaro/Euro	7,1%	3,3%	-1,7%	-4,0%	13,6%	11,4%	3,2%	-12,4%	4,7%	0,1%	2,3%
Materie prime energetiche	-4,1%	-13,3%	-11,0%	0,7%	-30,9%	-31,9%	19,8%	-16,1%	-8,4%	9,9%	-9,8%
Metalli preziosi	53,0%	7,8%	4,4%	-33,8%	6,3%	-1,4%	12,8%	-2,7%	0,2%	3,3%	3,1%
Immobiliare globale	29,1%	-2,9%	26,3%	-0,1%	32,1%	11,4%	8,2%	-2,3%	0,0%	10,5%	10,5%
Liquidità	0,4%	0,9%	0,2%	0,1%	0,1%	-0,1%	-0,3%	-0,4%	-0,4%	0,0%	0,1%

\* Statistiche calcolate su indici Total Return in EUR



## Sharpe ratio annuali - Rapporti rendimento/rischio

	2010	2011	2012	2013	2014	2015	2016	2017	2018	2019	Media
Azionario Euro	-0,13	-0,51	0,83	1,27	0,22	0,27	0,18	0,91	-0,84	5,60	0,78
Azionario US	1,35	0,22	1,14	2,10	2,08	0,61	0,98	0,68	0,04	5,90	1,51
Azionario Giappone	1,19	-0,43	0,36	0,96	0,55	1,07	0,32	0,98	-0,55	8,04	1,25
Azionario Emergenti	1,65	-0,82	1,26	-0,45	0,88	-0,22	0,84	1,88	-0,62	9,64	1,40
Azionario Globale	1,34	-0,19	1,35	2,07	1,70	0,56	0,76	0,88	-0,28	7,72	1,59
Govies Germania 7-10Yr	1,21	1,53	1,03	-0,36	3,92	0,17	1,09	-0,12	0,87	3,64	1,30
Govies Italia 10Yr	-0,20	-0,58	1,98	1,11	3,73	0,64	0,29	0,43	-0,16	2,82	1,01
Govies US 7-10Yr	1,24	1,11	0,16	-1,19	3,67	1,03	0,47	-1,29	0,78	0,65	0,66
Inflation-linked Euro	0,12	-0,22	1,82	-0,90	1,56	0,18	0,97	0,47	-0,29	3,31	0,70
Corporate Euro industriali	1,78	0,81	4,21	0,64	5,22	-0,45	2,28	1,02	-0,41	6,11	2,12
Corporate Euro finanziari	1,33	-0,33	6,76	1,25	5,33	0,19	2,09	2,20	-0,72	6,13	2,42
Obblig. Mercati Emergenti	2,12	1,02	1,97	-1,14	2,79	0,93	1,51	-0,39	-0,01	6,70	1,55
Dollaro/Euro	0,54	0,19	-0,23	-0,54	2,10	0,92	0,42	-1,61	0,69	0,27	0,28
Materie prime energetiche	-0,22	-0,61	-0,50	0,04	-1,43	-0,92	0,56	-0,73	-0,30	6,38	0,23
Metalli preziosi	2,66	0,27	0,24	-1,46	0,40	-0,08	0,81	-0,21	0,06	6,08	0,88
Immobiliare globale	1,87	-0,21	2,52	-0,01	3,27	0,66	0,58	-0,20	0,03	20,95	2,94

\* Statistiche calcolate su indici Total Return in EUR



Dati macro



Mercati



**Focus obbligazionario**



Focus azionario





## Governativi a medio-lungo termine

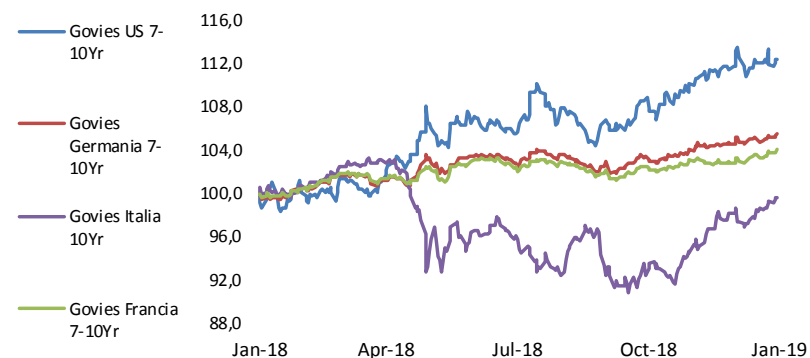
## Rendimenti\* dati al: 31/01/2019

	YTD	1M	3M	6M	12M
Govies US 7-10Yr	0,5%	0,5%	3,3%	6,5%	12,4%
Govies Germania 7-10Yr	1,0%	1,0%	2,2%	2,7%	5,6%
Govies Italia 10Yr	1,5%	1,5%	7,5%	3,8%	-0,3%
Govies Francia 7-10Yr	1,3%	1,26%	1,7%	1,6%	4,1%

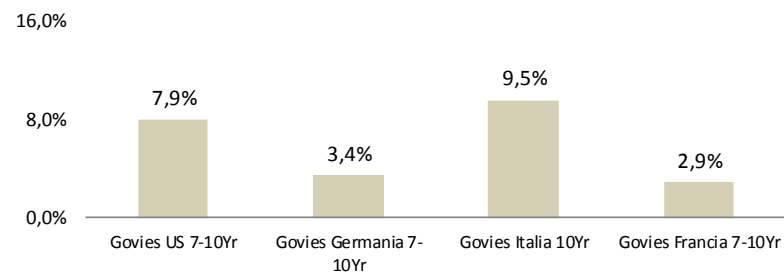
## Volatilità\* dati al: 31/01/2019

	YTD	1M	3M	6M	12M
Govies US 7-10Yr	9,3%	9,3%	7,6%	7,7%	7,9%
Govies Germania 7-10Yr	3,2%	3,2%	2,8%	3,2%	3,4%
Govies Italia 10Yr	6,3%	6,3%	6,9%	9,0%	9,5%
Govies Francia 7-10Yr	2,9%	2,9%	2,5%	2,6%	2,9%

## Indici a confronto (12 mesi)



## Volatilità negli ultimi 12 mesi



\* Statistiche calcolate su indici Total Return  
Indici in EUR o in valuta locale (LC)



## Governativi a breve termine

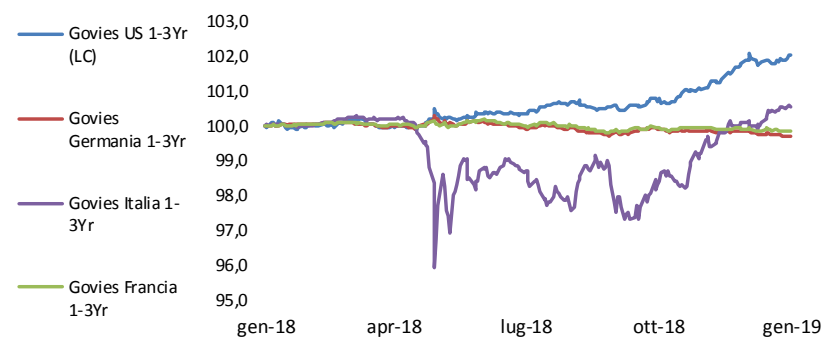
Rendimenti\* dati al: 31/01/2019

	YTD	1M	3M	6M	12M
Govies US 1-3Yr (LC)	0,1%	0,1%	1,3%	1,7%	2,0%
Govies Germania 1-3Yr	-0,2%	-0,2%	-0,2%	-0,2%	-0,3%
Govies Italia 1-3Yr	0,5%	0,5%	2,3%	1,9%	0,6%
Govies Francia 1-3Yr	-0,1%	-0,1%	-0,1%	-0,2%	-0,2%

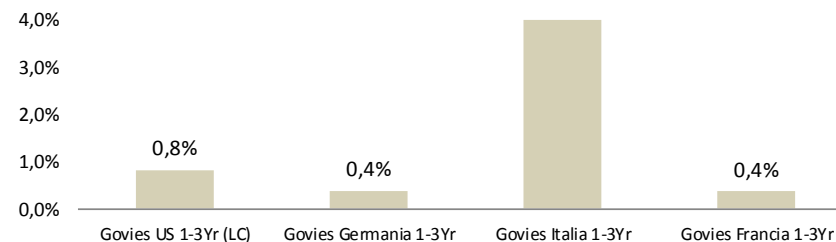
Volatilità\* dati al: 31/01/2019

	YTD	1M	3M	6M	12M
Govies US 1-3Yr (LC)	1,2%	1,2%	1,0%	0,8%	0,8%
Govies Germania 1-3Yr	0,3%	0,3%	0,3%	0,4%	0,4%
Govies Italia 1-3Yr	1,4%	1,4%	2,0%	2,9%	4,0%
Govies Francia 1-3Yr	0,3%	0,3%	0,3%	0,4%	0,4%

Indici a confronto (12 mesi)



Volatilità negli ultimi 12 mesi

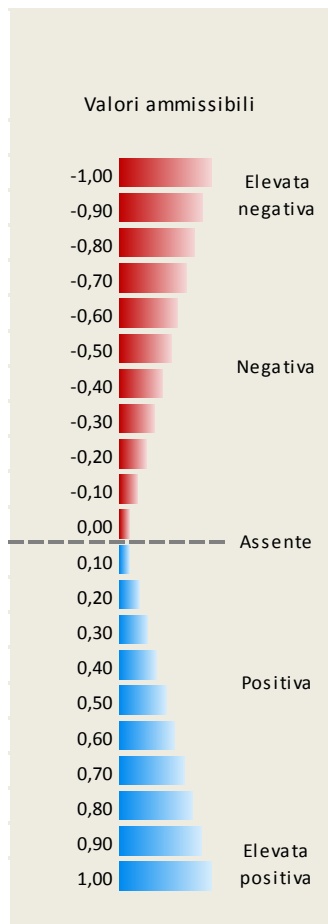


\* Statistiche calcolate su indici Total Return  
Indici in EUR o in valuta locale (LC)





### Correlazioni Governativi 7-10Yr (12 mesi)



	Govies US 7-10Yr	Govies Germania 7-10Yr	Govies Italia 10Yr	Govies Francia 7-10Yr
Govies US 7-10Yr	1,00	0,52	-0,23	0,47
Govies Germania 7-10Yr	0,52	1,00	-0,23	0,92
Govies Italia 10Yr	-0,23	-0,23	1,00	0,01
Govies Francia 7-10Yr	0,47	0,92	0,01	1,00

\* Statistiche calcolate su indici Total Return  
Indici in EUR o in valuta locale (LC)

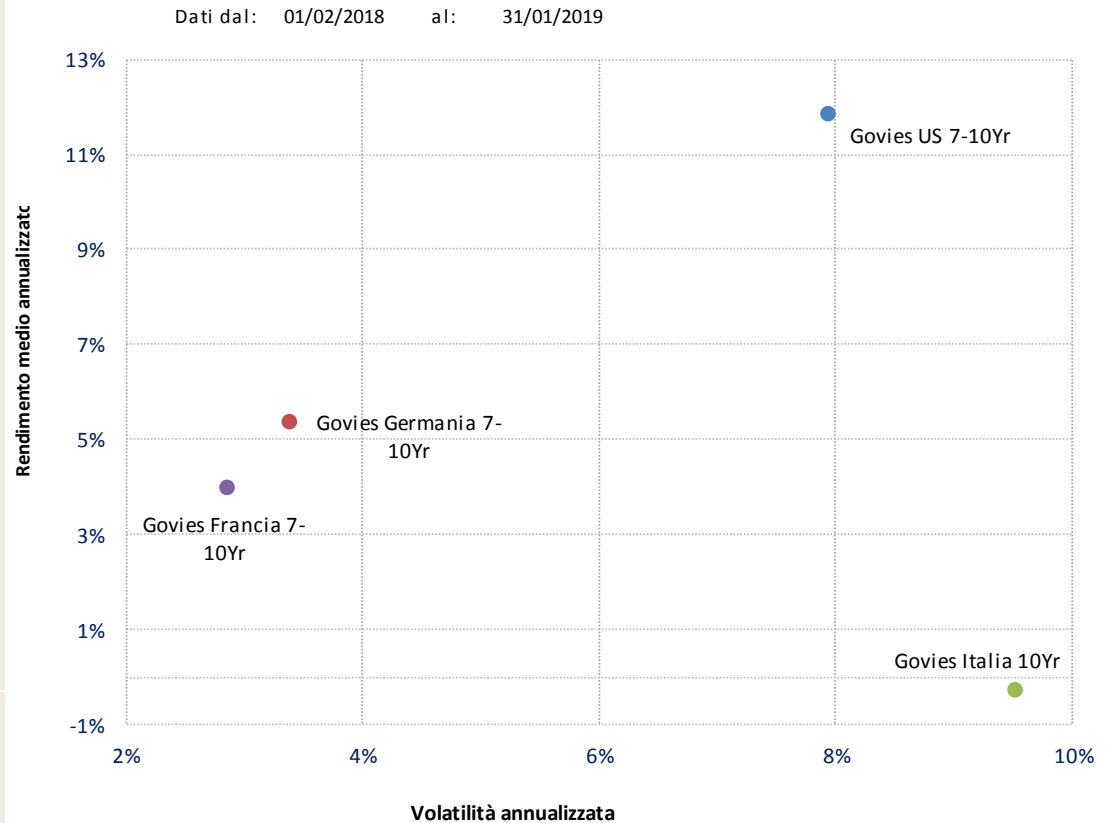


## Rischio rendimento - Governativi 7-10Yr (12 mesi)

	Ret% MA*	Vol% MA*	Sharpe R.
Govies US 7-10Yr	11,85%	7,93%	1,54
Govies Germania 7-10Yr	5,33%	3,39%	1,68
Govies Italia 10Yr	-0,31%	9,54%	0,00
Govies Francia 7-10Yr	3,96%	2,87%	1,51

Legenda	
Ret% MA*	Rendimento medio annualizzato
Vol% MA*	Volatilità annualizzata
Sharpe R.	Rapporto tra extra-rendimento e volatilità



\* Statistiche calcolate su indici Total Return  
Indici in EUR o in valuta locale (LC)











Dati macro



Mercati



Focus obbligazionario



**Focus azionario**



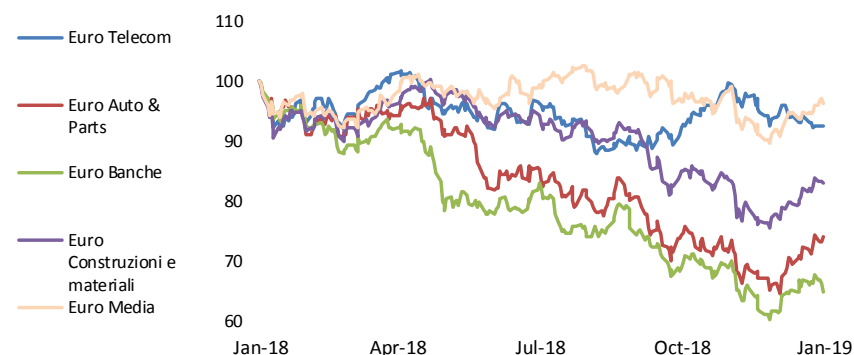
## Settori azionari Europa (1/2)

	Rendimenti*				
	YTD	1M	3M	6M	12M
Euro Telecom	-1,5%	-1,5%	0,5%	-3,9%	-7,5%
Euro Auto & Parts	11,6%	11,6%	-0,4%	-13,4%	-26,1%
Euro Banche	4,7%	4,7%	-5,9%	-21,9%	-35,3%
Euro Costruzioni e materiali	6,6%	6,6%	-2,6%	-12,1%	-17,1%
Euro Media	5,0%	5,0%	-0,1%	-3,1%	-3,6%

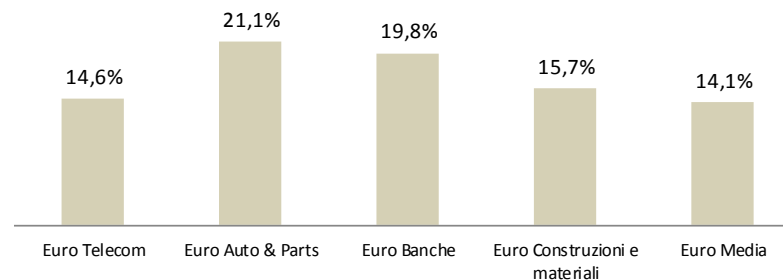
  

	Volatilità*				
	YTD	1M	3M	6M	12M
Euro Telecom	9,9%	9,9%	14,0%	13,6%	14,6%
Euro Auto & Parts	23,5%	23,5%	24,9%	23,1%	21,1%
Euro Banche	25,3%	25,3%	24,7%	21,8%	19,8%
Euro Costruzioni e materiali	13,6%	13,6%	19,1%	17,1%	15,7%
Euro Media	11,1%	11,1%	15,9%	14,2%	14,1%

## Indici a confronto (12 mesi)



## Volatilità negli ultimi 12 mesi



\* Statistiche calcolate su indici Total Return in EUR



## Settori azionari Europa (2/2)

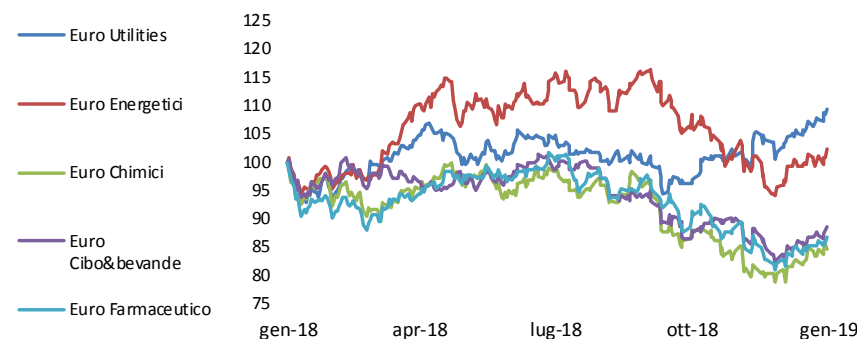
## Rendimenti\* dati al: 31/01/2019

	YTD	1M	3M	6M	12M
Euro Utilities	6,5%	6,5%	13,5%	4,2%	9,3%
Euro Energetici	6,7%	6,7%	-5,8%	-11,7%	2,2%
Euro Chimici	4,8%	4,8%	-3,6%	-14,0%	-15,4%
Euro Cibo&bevande	6,2%	6,2%	2,2%	-10,2%	-11,3%
Euro Farmaceutico	4,8%	4,8%	-4,2%	-13,6%	-13,4%

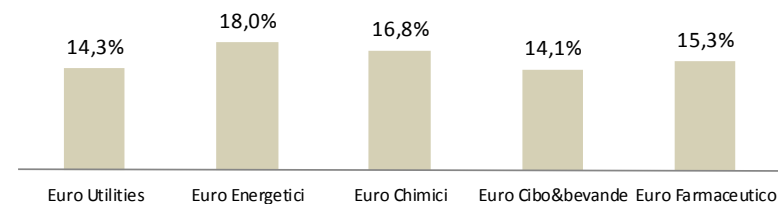
## Volatilità\* dati al: 31/01/2019

	YTD	1M	3M	6M	12M
Euro Utilities	10,4%	10,4%	14,2%	13,7%	14,3%
Euro Energetici	16,7%	16,7%	19,8%	18,3%	18,0%
Euro Chimici	18,6%	18,6%	18,3%	17,1%	16,8%
Euro Cibo&bevande	15,0%	15,0%	15,2%	14,6%	14,1%
Euro Farmaceutico	15,9%	15,9%	16,9%	15,9%	15,3%

## Indici a confronto (12 mesi)



## Volatilità negli ultimi 12 mesi



\* Statistiche calcolate su indici Total Return in EUR



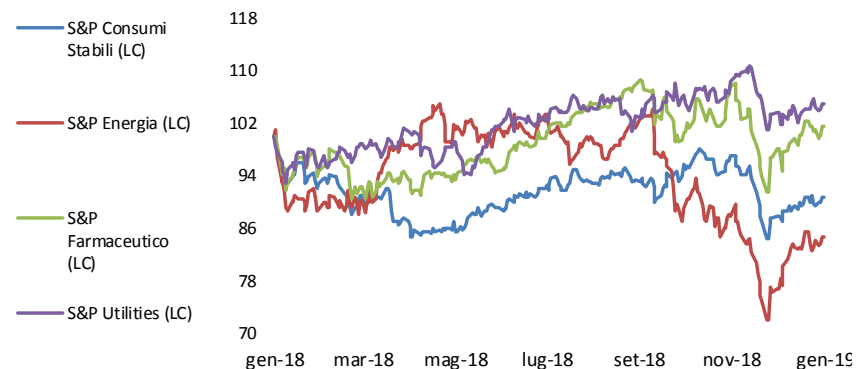
## Settori azionari USA (1/2)

Rendimenti Indici*		dati al: 31/01/2019				
	YTD	1M	3M	6M	12M	
S&P Consumi Stabili (LC)	3,0%	3,0%	-4,6%	-2,0%	-9,4%	
S&P Energia (LC)	10,4%	10,4%	-5,6%	-17,8%	-15,3%	
S&P Farmaceutico (LC)	3,5%	3,5%	0,9%	0,8%	1,6%	
S&P Utilities (LC)	1,3%	1,3%	-0,1%	1,5%	5,0%	

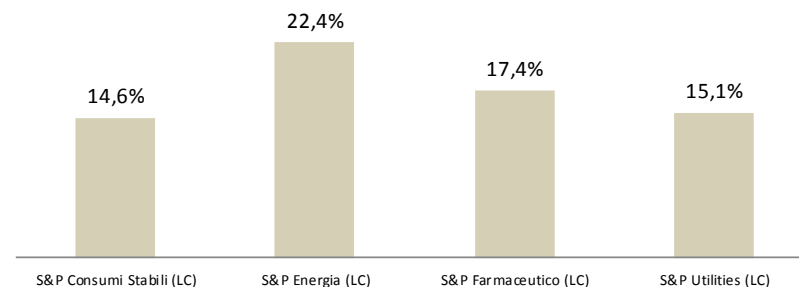
  

Volatilità Indici*		dati al: 31/01/2019				
	YTD	1M	3M	6M	12M	
S&P Consumi Stabili (LC)	12,8%	12,8%	15,7%	14,5%	14,6%	
S&P Energia (LC)	19,8%	19,8%	27,5%	23,7%	22,4%	
S&P Farmaceutico (LC)	17,7%	17,7%	21,6%	18,1%	17,4%	
S&P Utilities (LC)	15,4%	15,4%	16,6%	15,4%	15,1%	

## Indici a confronto (12 mesi)



## Volatilità negli ultimi 12 mesi



\* Statistiche calcolate su indici Total Return in valuta locale (LC)



## Settori azionari USA (2/2)

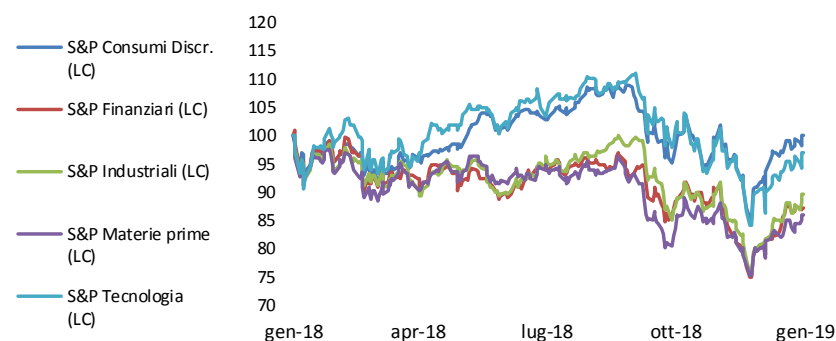
Rendimenti\* dati al: 31/01/2019

	YTD	1M	3M	6M	12M
S&P Consumi Discr. (LC)	8,8%	8,8%	2,3%	-3,1%	0,0%
S&P Finanziari (LC)	8,9%	8,9%	-1,1%	-7,1%	-12,6%
S&P Industriali (LC)	10,9%	10,9%	2,3%	-6,9%	-10,4%
S&P Materie prime (LC)	7,2%	7,2%	3,0%	-9,2%	-14,0%
S&P Tecnologia (LC)	7,0%	7,0%	-4,2%	-6,3%	-2,9%

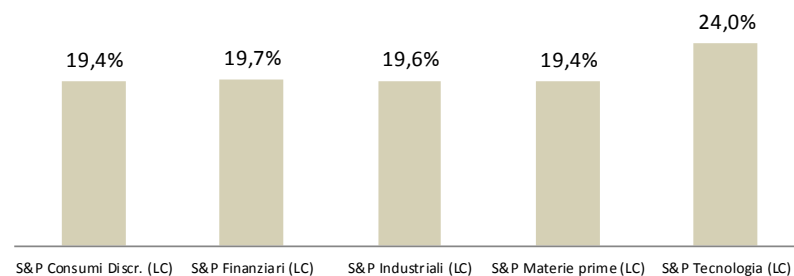
Volatilità\* dati al: 31/01/2019

	YTD	1M	3M	6M	12M
S&P Consumi Discr. (LC)	18,9%	18,9%	25,6%	21,9%	19,4%
S&P Finanziari (LC)	16,8%	16,8%	21,7%	19,0%	19,7%
S&P Industriali (LC)	21,7%	21,7%	24,5%	20,6%	19,6%
S&P Materie prime (LC)	20,7%	20,7%	23,0%	20,2%	19,4%
S&P Tecnologia (LC)	28,3%	28,3%	31,4%	26,8%	24,0%

Indici a confronto (12 mesi)



Volatilità negli ultimi 12 mesi



\* Statistiche calcolate su indici Total Return in valuta locale (LC)



## Settori azionari mercati emergenti (1/2)

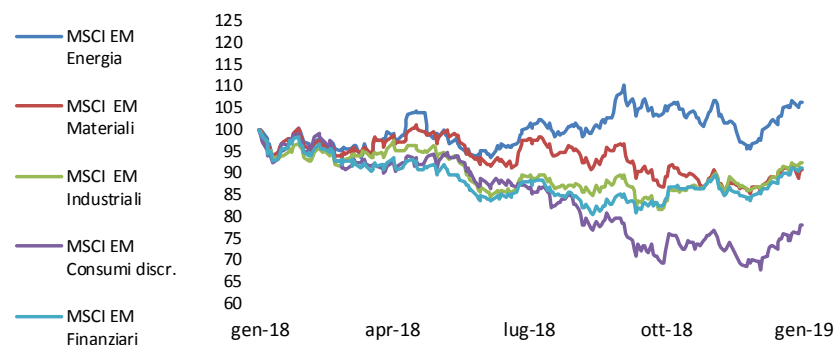
## Rendimenti\* dati al: 31/01/2019

	YTD	1M	3M	6M	12M
MSCI EM Energia	9,1%	9,1%	0,7%	5,3%	6,1%
MSCI EM Materiali	4,7%	4,7%	1,8%	-7,4%	-9,3%
MSCI EM Industriali	6,5%	6,5%	10,8%	3,7%	-7,5%
MSCI EM Consumi discr.	12,0%	12,0%	8,2%	-9,7%	-22,0%
MSCI EM Finanziari	7,0%	7,0%	8,3%	3,5%	-9,0%

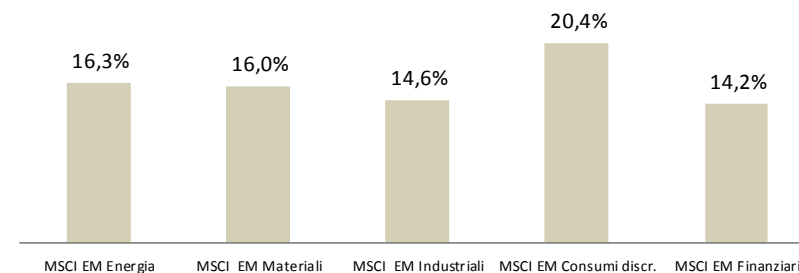
## Volatilità\* dati al: 31/01/2019

	YTD	1M	3M	6M	12M
MSCI EM Energia	13,5%	13,5%	15,7%	16,5%	16,3%
MSCI EM Materiali	17,9%	17,9%	15,6%	16,9%	16,0%
MSCI EM Industriali	9,9%	9,9%	13,0%	15,2%	14,6%
MSCI EM Consumi discr.	23,9%	23,9%	21,9%	23,6%	20,4%
MSCI EM Finanziari	9,9%	9,9%	12,2%	14,4%	14,2%

## Indici a confronto (12 mesi)



## Volatilità negli ultimi 12 mesi



\* Statistiche calcolate su indici Total Return in EUR



## Settori azionari mercati emergenti (2/2)

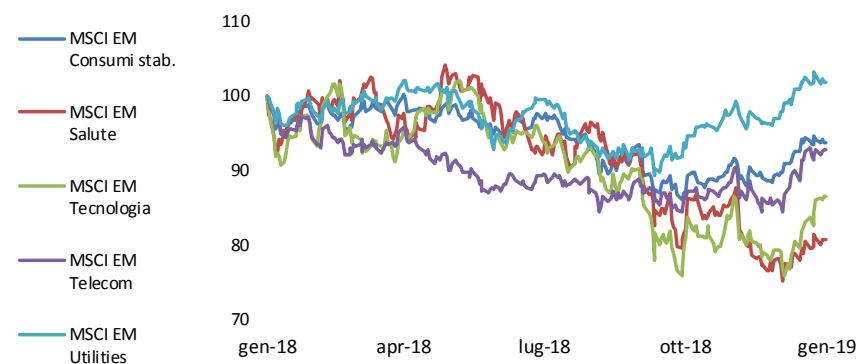
## Rendimenti\* dati al: 31/01/2019

	YTD	1M	3M	6M	12M
MSCI EM Consumi stab.	4,8%	4,8%	7,9%	-3,4%	-6,2%
MSCI EM Salute	3,3%	3,3%	-1,1%	-12,7%	-19,2%
MSCI EM Tecnologia	9,1%	9,1%	8,5%	-7,5%	-13,4%
MSCI EM Telecom	7,9%	7,9%	7,6%	3,7%	-7,2%
MSCI EM Utilities	5,0%	5,0%	8,6%	2,5%	1,8%

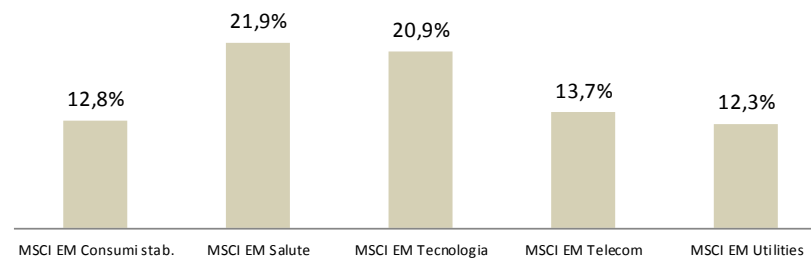
## Volatilità\* dati al: 31/01/2019

	YTD	1M	3M	6M	12M
MSCI EM Consumi stab.	10,1%	10,1%	11,4%	14,1%	12,8%
MSCI EM Salute	20,9%	20,9%	23,0%	23,0%	21,9%
MSCI EM Tecnologia	22,5%	22,5%	22,8%	23,4%	20,9%
MSCI EM Telecom	17,3%	17,3%	16,4%	15,4%	13,7%
MSCI EM Utilities	11,2%	11,2%	10,4%	12,8%	12,3%

## Indici a confronto (12 mesi)



## Volatilità negli ultimi 12 mesi



\* Statistiche calcolate su indici Total Return in EUR



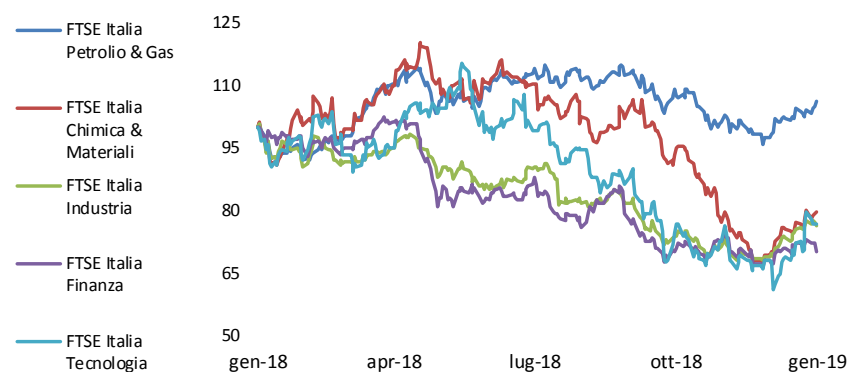
## Settori azionari Italia (1/2)

	Rendimenti*				
	YTD	1M	3M	6M	12M
FTSE Italia Petrolio & Gas	8,8%	8,8%	-2,8%	-7,0%	5,9%
TSE Italia Chimica & Materiali	14,6%	14,6%	-14,8%	-27,9%	-20,5%
FTSE Italia Industria	11,0%	11,0%	3,8%	-15,6%	-23,6%
FTSE Italia Finanza	3,6%	3,6%	0,1%	-20,0%	-29,7%
FTSE Italia Tecnologia	12,9%	12,9%	3,3%	-22,4%	-23,1%

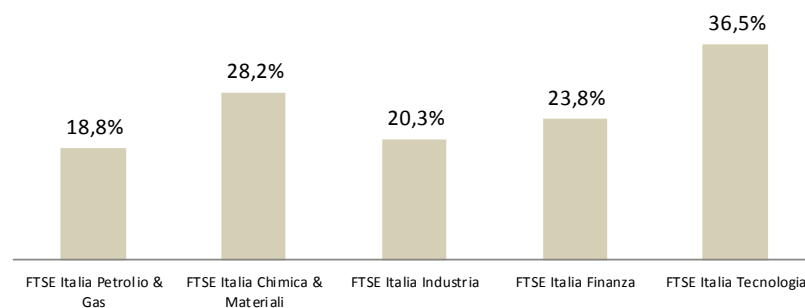
  

	Volatilità*				
	YTD	1M	3M	6M	12M
FTSE Italia Petrolio & Gas	15,6%	15,6%	18,4%	18,0%	18,8%
TSE Italia Chimica & Materiali	22,7%	22,7%	28,5%	28,2%	28,2%
FTSE Italia Industria	16,6%	16,6%	18,9%	21,0%	20,3%
FTSE Italia Finanza	23,1%	23,1%	24,9%	25,6%	23,8%
FTSE Italia Tecnologia	56,2%	56,2%	44,2%	40,1%	36,5%

## Indici a confronto



## Volatilità negli ultimi 12 mesi



\* Statistiche calcolate su indici Total Return in EUR





## Settori azionari Italia (2/2)

## Rendimenti\*

dati al: 31/01/2019

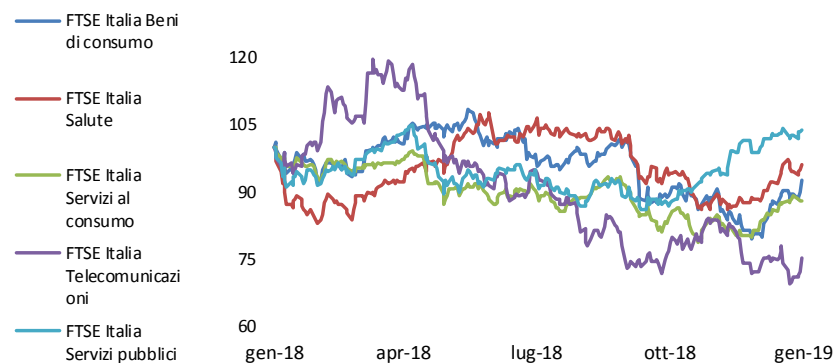
	YTD	1M	3M	6M	12M
FTSE Italia Beni di consumo	14,8%	14,8%	4,0%	-5,7%	-7,3%
FTSE Italia Salute	8,5%	8,5%	2,6%	-8,8%	-3,9%
FTSE Italia Servizi al consumo	8,0%	8,0%	4,9%	-2,3%	-11,9%
FTSE Italia Telecomunicazioni	4,2%	4,2%	-2,1%	-21,0%	-24,9%
FTSE Italia Servizi pubblici	5,1%	5,1%	19,7%	9,7%	4,0%

## Volatilità\*

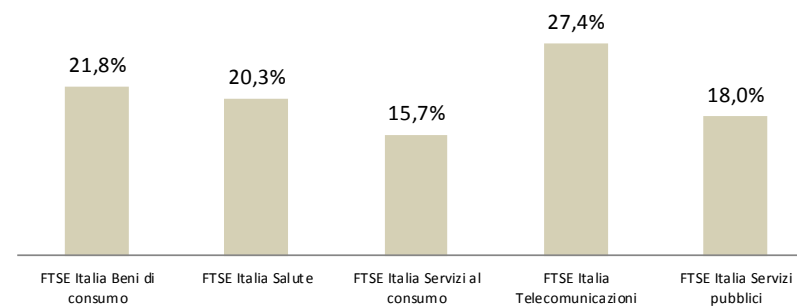
dati al: 31/01/2019

	YTD	1M	3M	6M	12M
FTSE Italia Beni di consumo	21,8%	21,8%	23,7%	22,7%	21,8%
FTSE Italia Salute	13,3%	13,3%	15,7%	18,0%	20,3%
FTSE Italia Servizi al consumo	11,9%	11,9%	16,6%	16,8%	15,7%
FTSE Italia Telecomunicazioni	32,4%	32,4%	29,8%	27,9%	27,4%
FTSE Italia Servizi pubblici	11,5%	11,5%	13,4%	16,2%	18,0%

## Indici a confronto



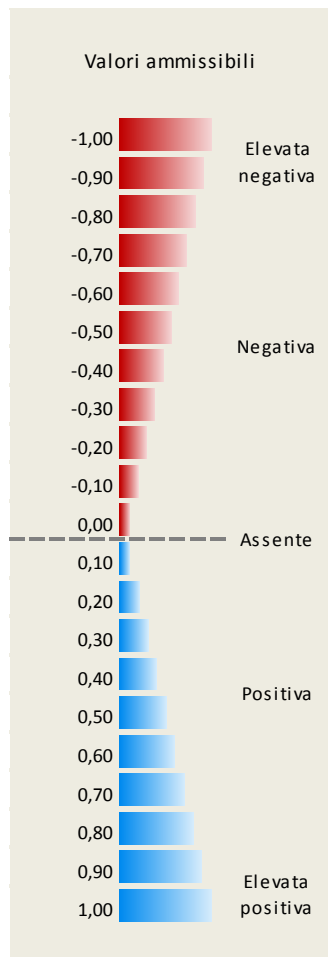
## Volatilità negli ultimi 12 mesi



\* Statistiche calcolate su indici Total Return in EUR



## Correlazioni settori area euro (12 mesi)

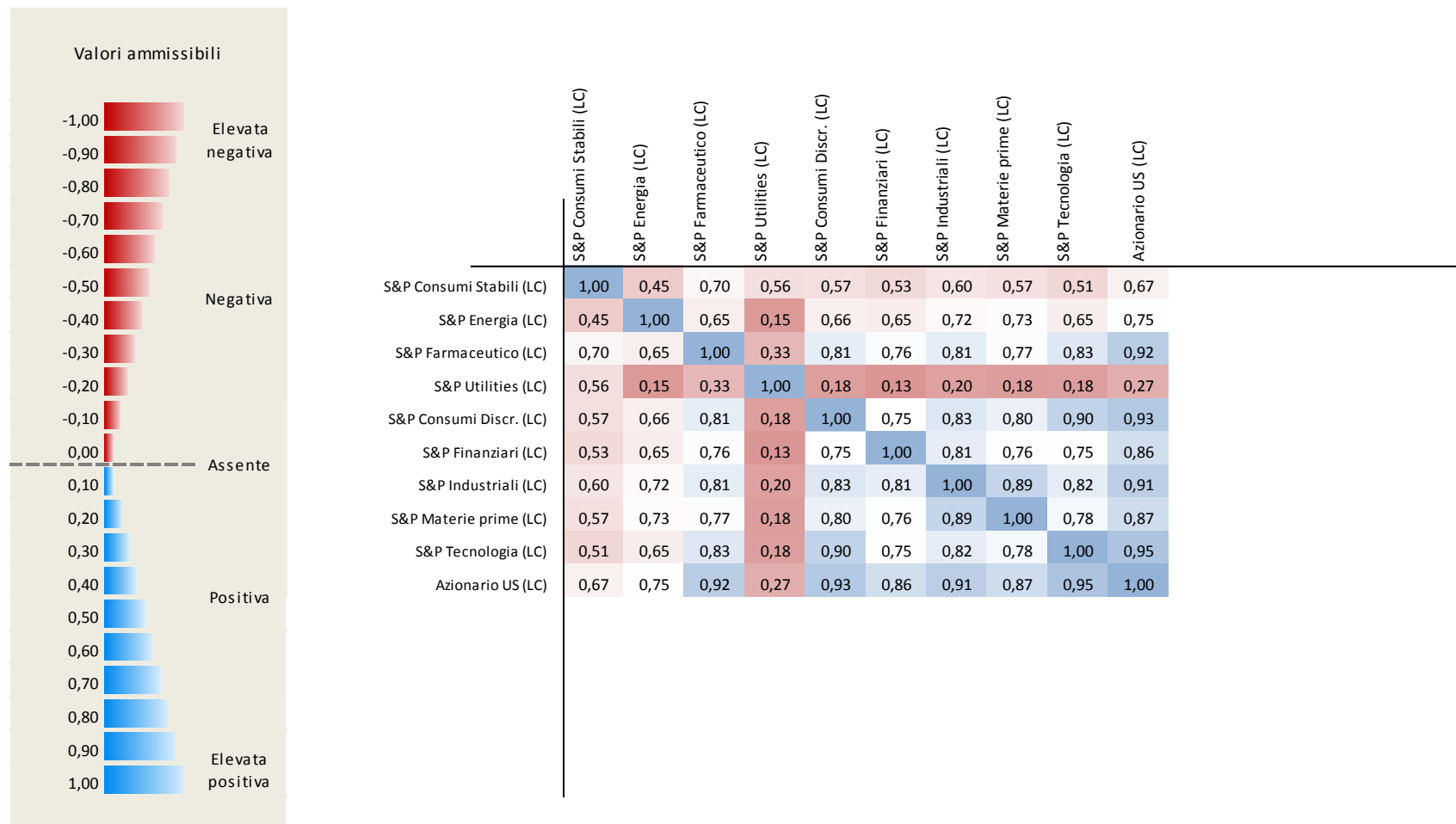


	Euro Telecom	Euro Auto & Parts	Euro Utilities	Euro Energetici	Euro Chimici	Euro Banche	Euro Cibo&bevande	Euro Costruzioni e materiali	Euro Farmaceutico	Euro Media	Azionario Euro
Euro Telecom	1,00	0,43	0,65	0,54	0,50	0,58	0,51	0,61	0,58	0,55	0,68
Euro Auto & Parts	0,43	1,00	0,47	0,53	0,74	0,64	0,33	0,71	0,61	0,50	0,78
Euro Utilities	0,65	0,47	1,00	0,52	0,51	0,51	0,59	0,62	0,54	0,50	0,68
Euro Energetici	0,54	0,53	0,52	1,00	0,62	0,56	0,35	0,62	0,61	0,47	0,75
Euro Chimici	0,50	0,74	0,51	0,62	1,00	0,61	0,52	0,77	0,74	0,57	0,88
Euro Banche	0,58	0,64	0,51	0,56	0,61	1,00	0,33	0,66	0,55	0,49	0,77
Euro Cibo&bevande	0,51	0,33	0,59	0,35	0,52	0,33	1,00	0,51	0,61	0,51	0,62
Euro Costruzioni e materiali	0,61	0,71	0,62	0,62	0,77	0,66	0,51	1,00	0,73	0,60	0,86
Euro Farmaceutico	0,58	0,61	0,54	0,61	0,74	0,55	0,61	0,73	1,00	0,59	0,85
Euro Media	0,55	0,50	0,50	0,47	0,57	0,49	0,51	0,60	0,59	1,00	0,67
Azionario Euro	0,68	0,78	0,68	0,75	0,88	0,77	0,62	0,86	0,85	0,67	1,00

\* Statistiche calcolate su indici Total Return in EUR



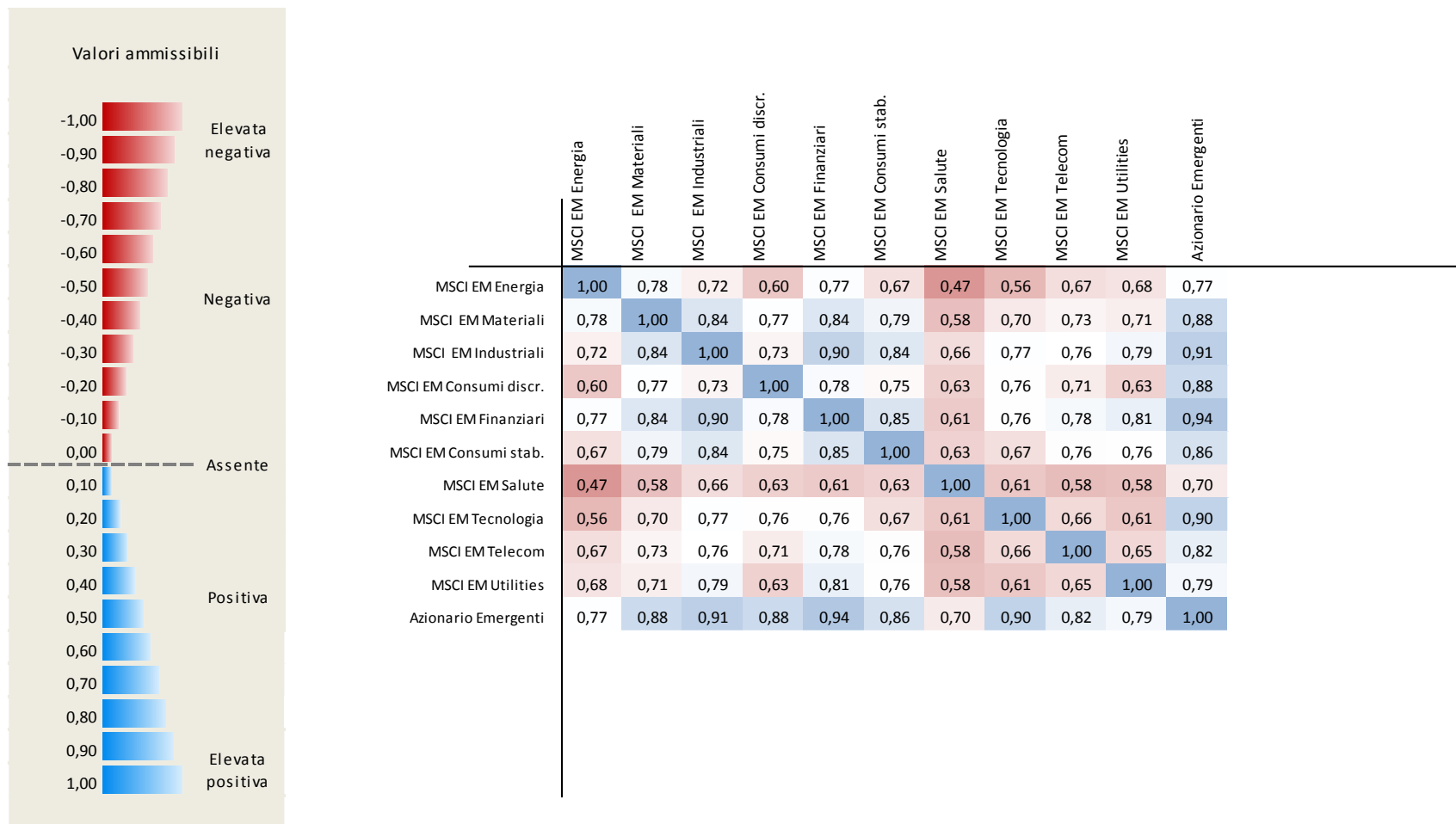
## Correlazioni settori USA (12 mesi)



\* Statistiche calcolate su indici Total Return in valuta locale (LC)



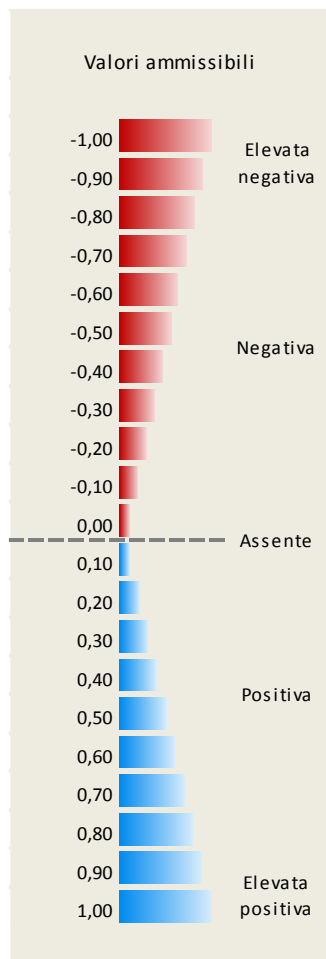
## Correlazioni settori mercati emergenti (12 mesi)



\* Statistiche calcolate su indici Total Return in EUR



## Correlazioni settori azionario italiano (12 mesi)



	FTSE Italia Petrolio & Gas	FTSE Italia Chimica & Materiali	FTSE Italia Industria	FTSE Italia Finanza	FTSE Italia Tecnologia	FTSE Italia Beni di consumo	FTSE Italia Salute	FTSE Italia Servizi al consumo	FTSE Italia Telecomunicazioni	FTSE Italia Servizi pubblici	Azionario Italia
FTSE Italia Petrolio & Gas	1,00	0,65	0,60	0,62	0,36	0,57	0,45	0,47	0,38	0,58	0,77
FTSE Italia Chimica & Materiali	0,65	1,00	0,53	0,39	0,44	0,49	0,41	0,37	0,28	0,33	0,57
FTSE Italia Industria	0,60	0,53	1,00	0,66	0,58	0,69	0,55	0,68	0,46	0,58	0,83
FTSE Italia Finanza	0,62	0,39	0,66	1,00	0,39	0,51	0,40	0,68	0,51	0,63	0,89
FTSE Italia Tecnologia	0,36	0,44	0,58	0,39	1,00	0,62	0,36	0,46	0,22	0,28	0,57
FTSE Italia Beni di consumo	0,57	0,49	0,69	0,51	0,62	1,00	0,52	0,55	0,36	0,50	0,77
FTSE Italia Salute	0,45	0,41	0,55	0,40	0,36	0,52	1,00	0,49	0,28	0,45	0,55
FTSE Italia Servizi al consumo	0,47	0,37	0,68	0,68	0,46	0,55	0,49	1,00	0,51	0,52	0,72
FTSE Italia Telecomunicazioni	0,38	0,28	0,46	0,51	0,22	0,36	0,28	0,51	1,00	0,47	0,56
FTSE Italia Servizi pubblici	0,58	0,33	0,58	0,63	0,28	0,50	0,45	0,52	0,47	1,00	0,76
Azionario Italia	0,77	0,57	0,83	0,89	0,57	0,77	0,55	0,72	0,56	0,76	1,00

\* Statistiche calcolate su indici Total Return in EUR

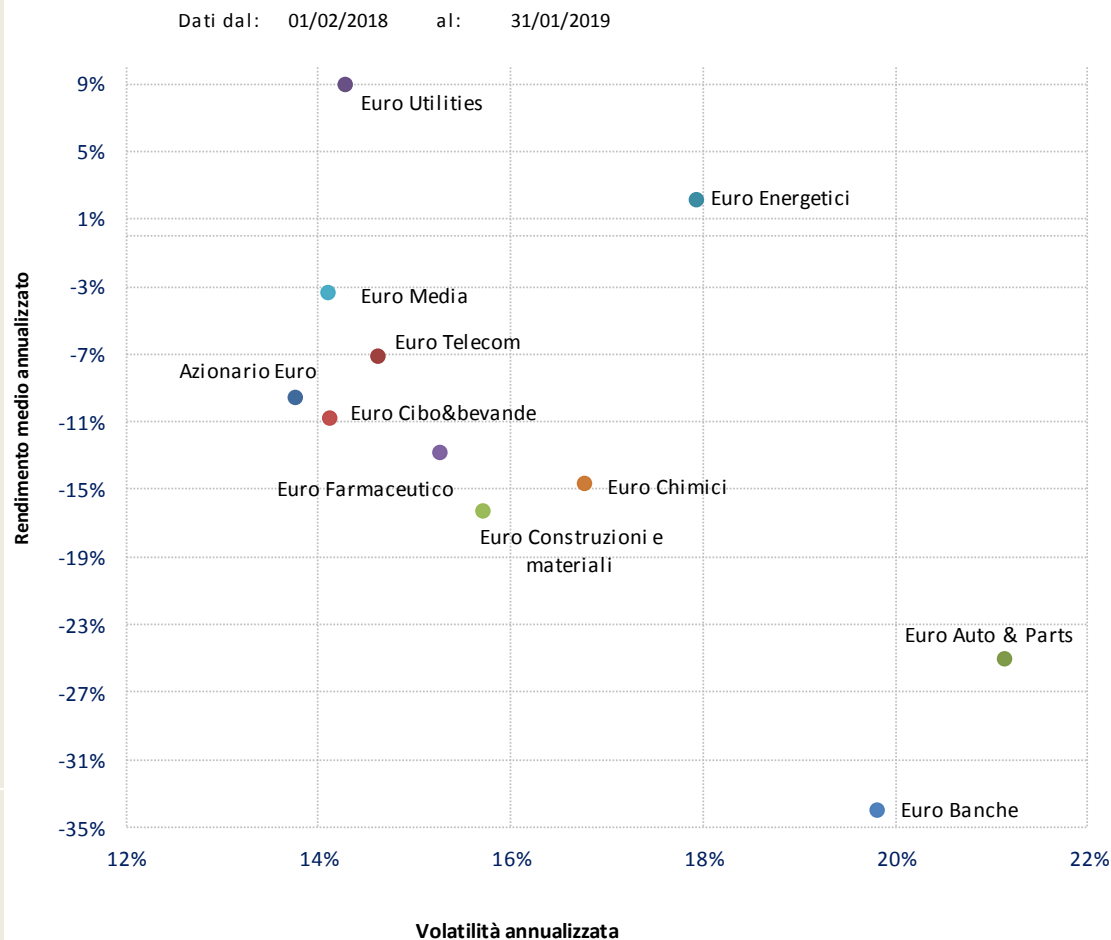


# Rischio rendimento area Euro (12 mesi)

	Ret% MA*	Vol% MA*	Sharpe R.
Azionario Euro	-9,57%	13,76%	-0,67
Euro Telecom	-7,18%	14,63%	-0,47
Euro Auto & Parts	-25,12%	21,14%	-1,18
Euro Utilities	8,88%	14,29%	0,65
Euro Energetici	2,08%	17,95%	0,14
Euro Chimici	-14,79%	16,78%	-0,86
Euro Banche	-34,08%	19,83%	-1,71
Euro Cibo&bevande	-10,86%	14,14%	-0,75
Euro Costruzioni e materiali	-16,41%	15,73%	-1,03
Euro Farmaceutico	-12,89%	15,28%	-0,82
Euro Media	-3,45%	14,12%	-0,22

Legenda		
Ret% MA*	Rendimento medio annualizzato	
Vol% MA*	Volatilità annualizzata	
Sharpe R.	Rapporto tra extra-rendimento e volatilità	



\* Statistiche calcolate su indici Total Return in EUR

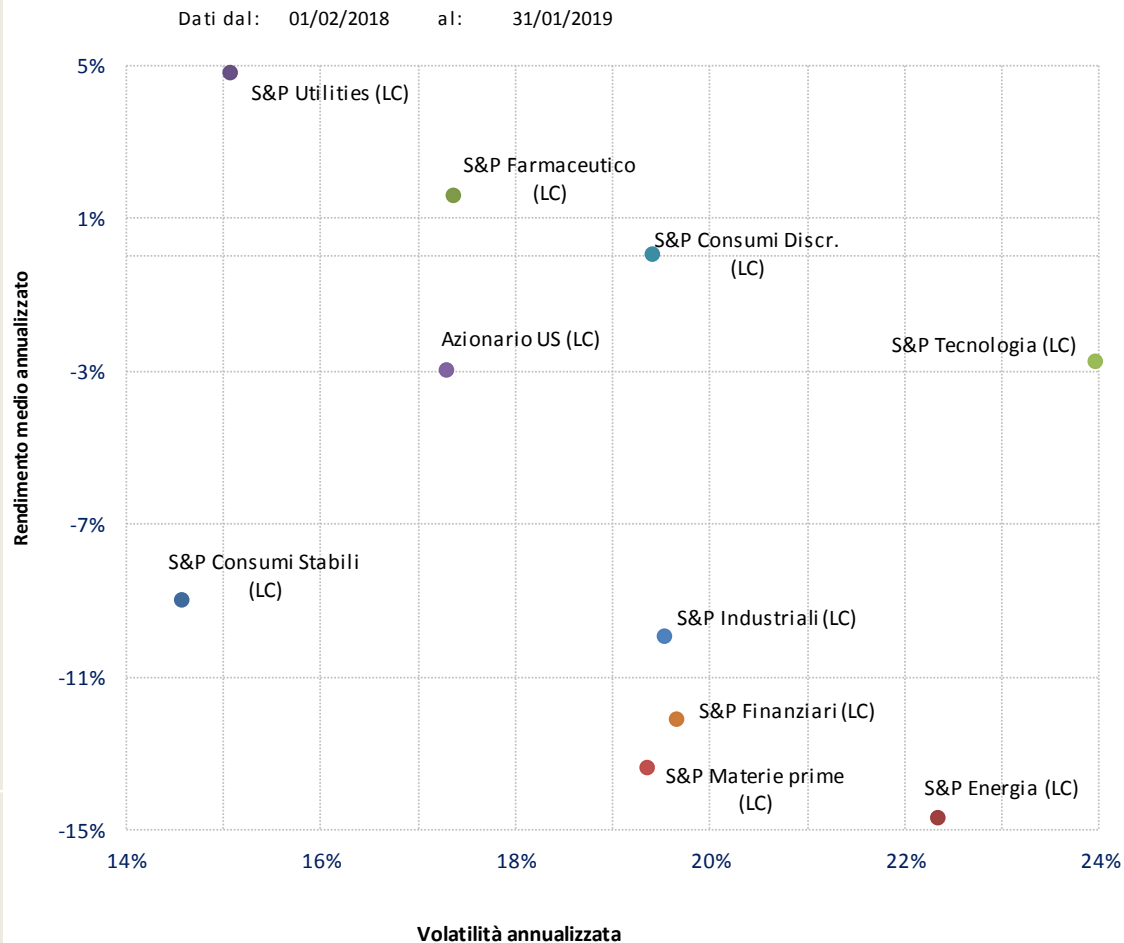


# Rischio rendimento USA (12 mesi)

	Ret% MA*	Vol% MA*	Sharpe R.
S&P Consumi Stabili (LC)	-8,99%	14,57%	-0,59
S&P Energia (LC)	-14,72%	22,37%	-0,64
S&P Farmaceutico (LC)	1,56%	17,38%	0,11
S&P Utilities (LC)	4,78%	15,08%	0,34
S&P Consumi Discr. (LC)	0,02%	19,43%	0,02
S&P Finanziari (LC)	-12,15%	19,67%	-0,60
S&P Industriali (LC)	-9,98%	19,56%	-0,49
S&P Materie prime (LC)	-13,43%	19,38%	-0,68
S&P Tecnologia (LC)	-2,81%	23,97%	-0,10
Azionario US (LC)	-3,04%	17,31%	-0,16

Legenda	
Ret% MA*	Rendimento medio annualizzato
Vol% MA*	Volatilità annualizzata
Sharpe R.	Rapporto tra extra-rendimento e volatilità



\* Statistiche calcolate su indici Total Return in valuta locale (LC)

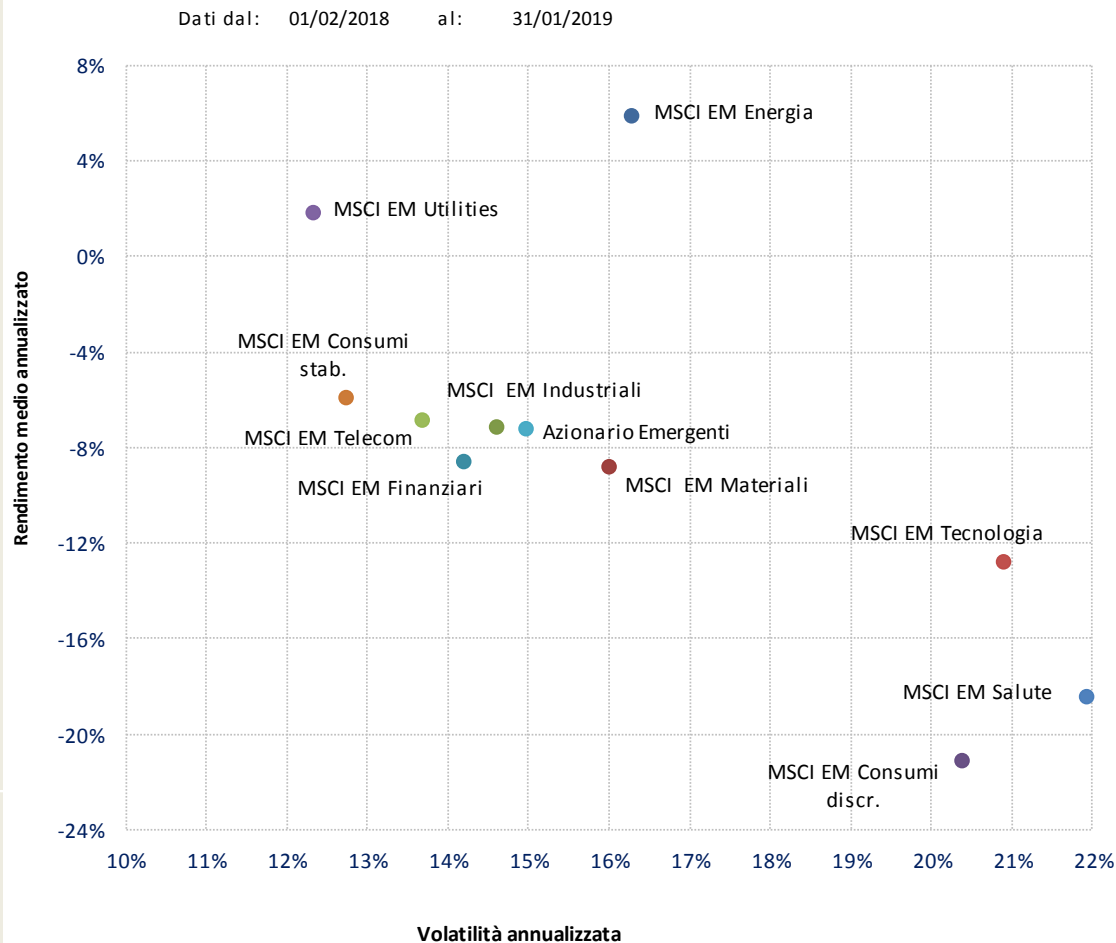


# Rischio rendimento mercati emergenti (12 mesi)

	Ret% MA*	Vol% MA*	Sharpe R.
MSCIEM Energia	5,84%	16,29%	0,38
MSCI EM Materiali	-8,88%	16,02%	-0,53
MSCI EM Industriali	-7,21%	14,63%	-0,47
MSCIEM Consumi discr.	-21,21%	20,40%	-1,03
MSCIEM Finanziari	-8,66%	14,21%	-0,59
MSCIEM Consumi stab.	-5,95%	12,76%	-0,44
MSCIEM Salute	-18,50%	21,94%	-0,83
MSCIEM Tecnologia	-12,85%	20,92%	-0,60
MSCIEM Telecom	-6,95%	13,69%	-0,48
MSCIEM Utilities	1,76%	12,35%	0,17
Azionario Emergenti	-7,27%	14,98%	-0,46

Legenda	
Ret% MA*	Rendimento medio annualizzato
Vol% MA*	Volatilità annualizzata
Sharpe R.	Rapporto tra extra-rendimento e volatilità



\* Statistiche calcolate su indici Total Return in EUR



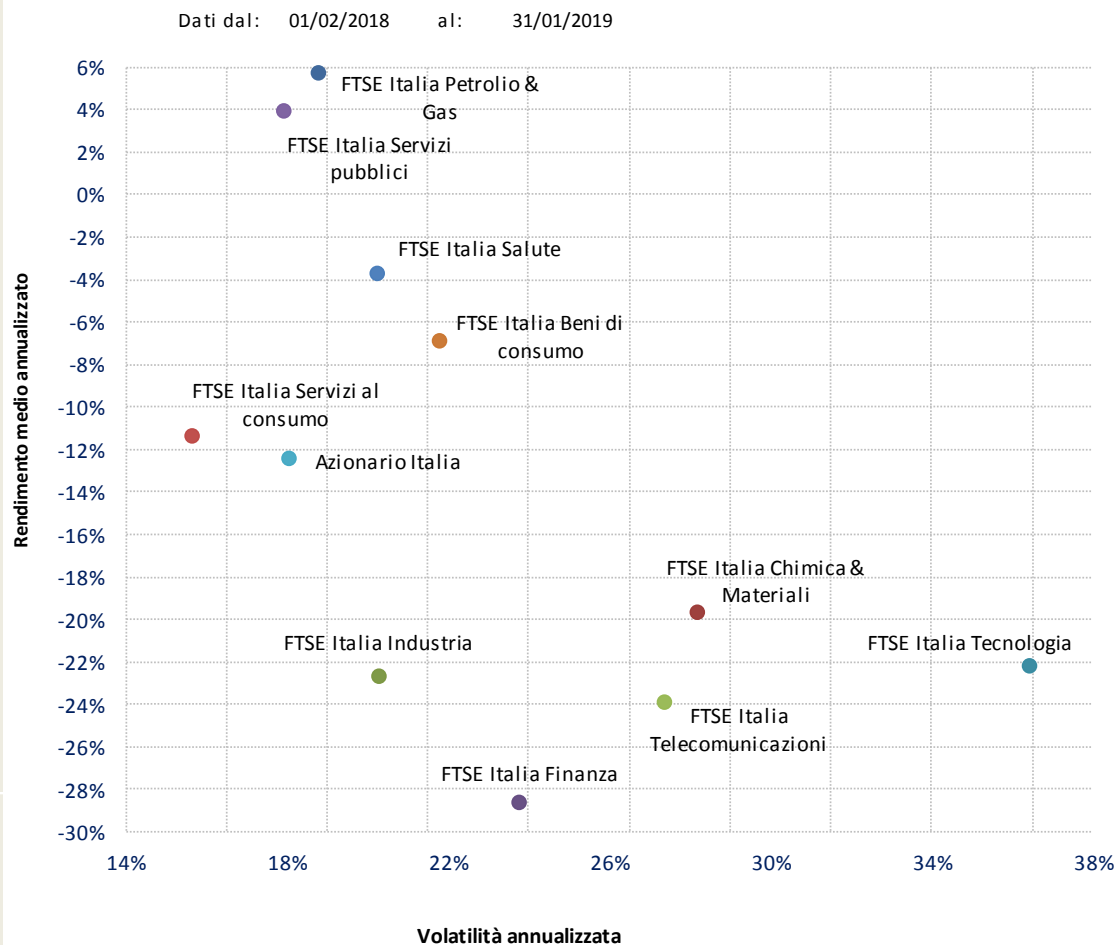


# Rischio rendimento settori italiani (12 mesi)

	Ret% MA*	Vol% MA*	Sharpe R.
FTSE Italia Petrolio & Gas	5,68%	18,79%	0,32
FTSE Italia Chimica & Materiali	-19,71%	28,22%	-0,69
FTSE Italia Industria	-22,72%	20,33%	-1,10
FTSE Italia Finanza	-28,67%	23,80%	-1,19
FTSE Italia Tecnologia	-22,29%	36,46%	-0,60
FTSE Italia Beni di consumo	-6,96%	21,82%	-0,30
FTSE Italia Salute	-3,75%	20,29%	-0,17
FTSE Italia Servizi al consumo	-11,44%	15,70%	-0,71
FTSE Italia Telecomunicazioni	-24,00%	27,43%	-0,87
FTSE Italia Servizi pubblici	3,83%	17,99%	0,23
Azionario Italia	-12,49%	18,10%	-0,67

Legenda	
Ret% MA*	Rendimento medio annualizzato
Vol% MA*	Volatilità annualizzata
Sharpe R.	Rapporto tra extra-rendimento e volatilità



\* Statistiche calcolate su indici Total Return in EUR



## Rendimenti settori azionari area euro

	2010	2011	2012	2013	2014	2015	2016	2017	2018	2019	Media*
Euro Telecom	-9,8%	-18,2%	-22,7%	20,9%	14,1%	9,9%	-8,1%	-6,9%	-7,0%	-1,5%	-3,8%
Euro Auto & Parts	42,8%	-24,8%	35,3%	36,0%	4,2%	13,3%	-3,9%	13,8%	-28,8%	11,6%	7,3%
Euro Utilities	-14,7%	-24,8%	-8,8%	9,2%	12,3%	-5,4%	-7,8%	15,7%	0,3%	6,5%	-2,6%
Euro Energetici	-3,3%	-2,5%	-0,2%	4,3%	-12,9%	-4,0%	19,4%	-4,4%	-2,3%	6,7%	-0,2%
Euro Chimici	22,2%	-10,1%	30,3%	16,6%	1,4%	1,9%	5,4%	10,6%	-17,1%	4,8%	5,7%
Euro Banche	-26,9%	-37,6%	12,0%	25,9%	-4,9%	-4,9%	-8,0%	10,9%	-33,3%	4,7%	-8,4%
Euro Cibo&bevande	11,4%	5,3%	20,3%	7,0%	12,3%	21,4%	-8,4%	9,5%	-17,8%	6,2%	6,1%
Euro Costruzioni e materiali	-5,7%	-20,3%	12,6%	23,0%	1,7%	22,9%	8,6%	13,1%	-21,2%	6,6%	3,0%
Euro Farmaceutico	-5,1%	18,1%	23,9%	12,3%	5,7%	17,4%	0,6%	1,5%	-15,6%	4,8%	5,8%
Euro Media	4,3%	-16,5%	13,0%	33,2%	7,4%	7,1%	-5,9%	4,3%	-8,1%	5,0%	3,6%
Azionario Euro	-2,8%	-14,1%	18,1%	21,5%	4,0%	6,4%	3,7%	9,2%	-12,0%	5,5%	3,4%
Liquidità	0,4%	0,9%	0,2%	0,1%	0,1%	-0,1%	-0,3%	-0,4%	-0,4%	0,0%	0,1%

\* Statistiche calcolate su indici Total Return in EUR  
Media geometrica





## Rendimenti settori azionari mercati emergenti

	2010	2011	2012	2013	2014	2015	2016	2017	2018	2019	Media*
MSCI EM Energia	15,2%	-17,6%	0,6%	-17,3%	-19,6%	-10,6%	36,5%	2,8%	6,0%	9,1%	-0,8%
MSCI EM Materiali	29,3%	-27,0%	4,6%	-22,5%	-10,9%	-15,1%	32,6%	14,2%	-10,2%	4,7%	-1,9%
MSCI EM Industriali	36,2%	-28,4%	12,8%	-6,9%	8,9%	-8,7%	-0,7%	8,8%	-9,9%	6,5%	0,5%
MSCI EM Consumi discr.	38,9%	-7,6%	12,6%	-0,2%	10,4%	-2,7%	2,6%	21,5%	-29,9%	12,0%	4,2%
MSCI EM Finanziari	22,7%	-23,2%	19,8%	-10,9%	16,3%	-12,1%	12,5%	13,0%	-7,3%	7,0%	2,6%
MSCI EM Consumi stab.	36,8%	1,6%	20,8%	-9,6%	6,2%	-0,7%	1,4%	8,1%	-11,1%	4,8%	5,0%
MSCI EM Salute	34,7%	-20,8%	29,2%	3,3%	34,7%	4,7%	-5,5%	15,3%	-17,6%	3,3%	6,4%
MSCI EM Tecnologia	22,1%	-14,5%	24,0%	7,4%	23,1%	1,6%	18,5%	39,1%	-16,7%	9,1%	10,1%
MSCI EM Telecom	18,9%	-5,1%	7,6%	-9,3%	8,3%	-13,4%	1,8%	-1,5%	-13,8%	7,9%	-0,4%
MSCI EM Utilities	12,4%	-13,8%	0,5%	-9,9%	12,7%	-14,2%	2,5%	-0,7%	-1,8%	5,0%	-1,1%
Azionario Emergenti	27,8%	-15,6%	16,5%	-6,5%	11,9%	-4,9%	15,0%	20,9%	-10,0%	7,7%	5,4%
Liquidità	0,4%	0,9%	0,2%	0,1%	0,1%	-0,1%	-0,3%	-0,4%	-0,4%	0,0%	0,1%

\* Statistiche calcolate su indici Total Return in EUR  
Media geometrica









## Sharpe ratio settori mercati emergenti

	2010	2011	2012	2013	2014	2015	2016	2017	2018	2019	Media*
MSCI EM Energia	0,69	-0,86	0,02	-1,20	-1,00	-0,40	1,29	0,24	0,37	7,05	0,62
MSCI EM Materiali	1,25	-1,44	0,28	-1,61	-0,79	-0,70	1,42	1,04	-0,64	2,81	0,16
MSCI EM Industriali	1,65	-1,32	0,74	-0,47	0,64	-0,39	-0,02	0,79	-0,66	6,96	0,79
MSCI EM Consumi discr.	1,72	-0,35	0,76	-0,02	0,66	-0,11	0,14	1,46	-1,74	5,19	0,77
MSCI EM Finanziari	1,12	-1,26	1,29	-0,70	1,02	-0,56	0,61	1,05	-0,48	7,43	0,95
MSCI EM Consumi stab.	2,11	0,05	1,90	-0,69	0,44	-0,03	0,10	0,74	-0,87	5,06	0,88
MSCI EM Salute	1,92	-1,33	2,16	0,20	2,21	0,20	-0,31	1,07	-0,83	1,69	0,70
MSCI EM Tecnologia	0,94	-0,62	1,07	0,40	1,33	0,07	0,90	2,23	-0,83	4,23	0,97
MSCI EM Telecom	1,25	-0,41	0,62	-0,70	0,56	-0,66	0,13	-0,11	-1,06	4,78	0,44
MSCI EM Utilities	0,80	-0,99	0,03	-0,79	0,88	-0,72	0,16	-0,03	-0,11	4,76	0,40
Azionario Emergenti	1,47	-0,89	1,17	-0,47	0,83	-0,23	0,78	1,71	-0,65	6,27	1,00

\* Statistiche calcolate su indici Total Return in EUR  
Media semplice





## Sharpe ratio settori italiani

	2010	2011	2012	2013	2014	2015	2016	2017	2018	2019	Media*
FTSE Italia Petrolio & Gas	-0,02	-0,17	0,37	-0,47	-0,94	-0,13	0,25	-0,76	0,09	5,91	0,41
FTSE Italia Chimica & Materiali	0,59	-0,63	0,28	0,08	-0,89	-0,33	1,11	-0,92	-1,02	6,54	0,48
FTSE Italia Industria	-0,54	-0,85	0,73	1,01	-0,09	1,08	0,29	1,48	-1,59	6,86	0,84
FTSE Italia Finanza	-0,99	-1,11	0,13	1,01	0,11	0,45	-0,78	0,69	-1,12	1,70	0,01
FTSE Italia Tecnologia	0,39	-1,23	0,31	0,57	0,29	0,46	1,23	1,65	-0,95	2,36	0,51
FTSE Italia Beni di consumo	1,10	-0,88	1,12	1,82	0,45	1,13	0,07	1,95	-0,43	6,93	1,33
FTSE Italia Salute	1,21	-1,47	1,54	1,77	0,37	2,41	0,54	2,03	-0,39	6,74	1,47
FTSE Italia Servizi al consumo	-0,50	-1,63	-0,09	2,42	-0,71	0,90	-0,17	0,91	-0,72	7,12	0,75
FTSE Italia Telecomunicazioni	-0,41	-0,47	-0,49	0,12	0,59	0,85	-0,71	-0,37	-1,20	1,39	-0,07
FTSE Italia Servizi pubblici	-0,32	-0,63	-0,02	0,49	0,34	0,49	0,09	1,23	-0,07	4,75	0,64
Azionario Italia	-0,41	-0,76	0,39	0,86	0,12	0,57	-0,20	1,13	-0,74	5,71	0,67

\* Statistiche calcolate su indici Total Return in EUR  
Media semplice



---

Questo documento è prodotto a scopo esclusivamente informativo, non costituisce sollecitazione e non rappresenta un'offerta formale all'acquisto o alla sottoscrizione di strumenti finanziari.

Qualsiasi ricerca o analisi utilizzata nella redazione di questo documento è basata su fonti ritenute affidabili ma non vi è garanzia sull'accuratezza e completezza di tali fonti.

Ogni opinione, stima o previsione può essere modificata in qualsiasi momento senza preavviso.

Questo documento non è destinato alla distribuzione a investitori privati e non è diretto a persone fisiche o giuridiche che siano cittadini o residenti o aventi sede in luoghi, regioni, paesi o altre giurisdizioni dove tale distribuzione, pubblicazione, disponibilità o uso siano contrari a leggi o regolamentazioni.

I rendimenti passati non sono indicativi di quelli futuri.

Questo documento è prodotto da Anthilia Capital Partners Sgr Spa per uso interno e non può essere riprodotto o distribuito, sia parzialmente che integralmente, senza autorizzazione da parte di Anthilia Capital Partners Sgr Spa.

---