



**Anthilia Capital Partners Sgr**

Dicembre 2018

**Analisi Mercati**





Dati macro



Mercati



Focus obbligazionario



Focus azionario

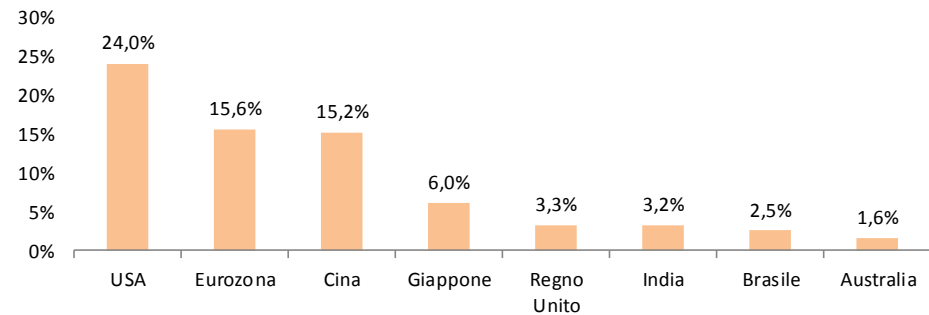


## Mappa del PIL globale

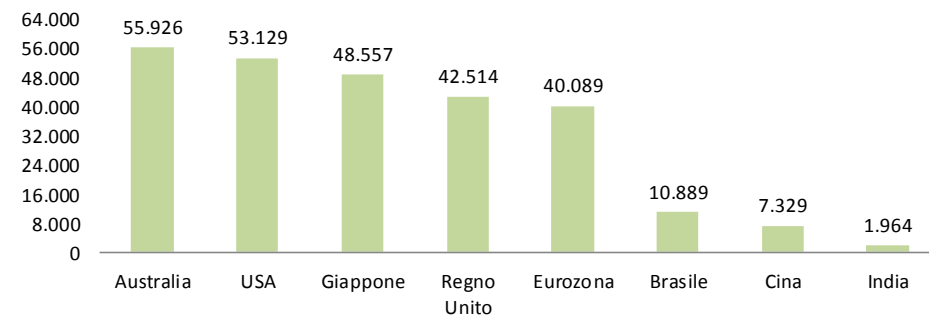
Contributo al Pil per paese

Paese	Pil - Bln\$	Pil pro-capite
USA	19.391	53.129
Eurozona	12.589	40.089
Giappone	4.872	48.557
Regno Unito	2.622	42.514
Cina	12.238	7.329
India	2.597	1.964
Brasile	2.056	10.889
Australia	1.323	55.926
Mondo	22.995	-
<b>Totale</b>	<b>80.684</b>	

Ranking contributo al Pil mondiale



Ranking Pil pro-capite





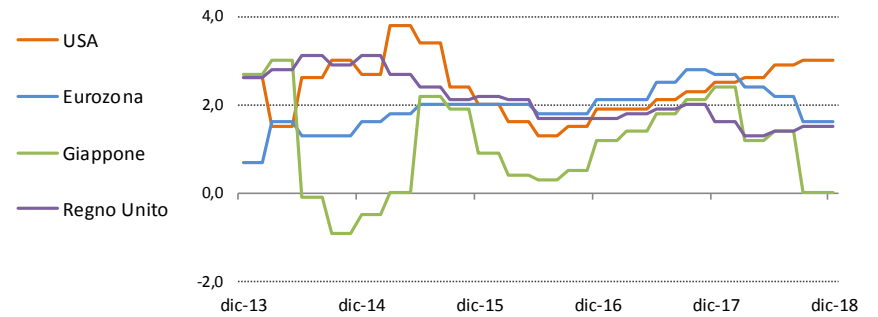
# Crescita del Pil reale

Rilevazioni YoY%		dati al: 31/12/2018				
	Last	3M	6M	12M	24M	
USA	3,0%	3,0%	2,9%	2,5%	1,9%	
Eurozona	1,6%	1,6%	2,2%	2,7%	2,1%	
Giappone	0,0%	0,0%	1,4%	2,4%	1,2%	
Regno Unito	1,5%	1,5%	1,4%	1,6%	1,7%	

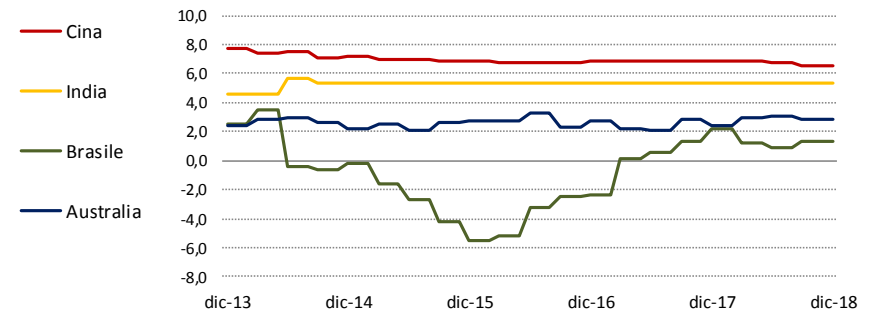
  

Rilevazioni YoY%		dati al: 31/12/2018				
	Last	3M	6M	12M	24M	
Cina	6,5%	6,5%	6,7%	6,8%	6,8%	
India	5,3%	5,3%	5,3%	5,3%	5,3%	
Brasile	1,3%	1,3%	0,9%	2,2%	-2,3%	
Australia	2,8%	2,8%	3,1%	2,4%	2,7%	

## Paesi sviluppati



## Altri paesi





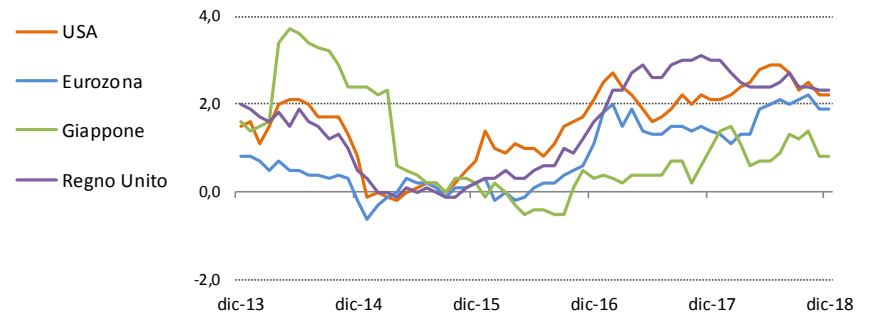
# Inflazione

Rilevazioni YoY%		dati al: 31/12/2018				
	Last	3M	6M	12M	24M	
USA	2,2%	2,3%	2,9%	2,1%	2,1%	
Eurozona	1,9%	2,1%	2,0%	1,4%	1,1%	
Giappone	0,8%	1,2%	0,7%	1,0%	0,3%	
Regno Unito	2,3%	2,4%	2,4%	3,0%	1,6%	

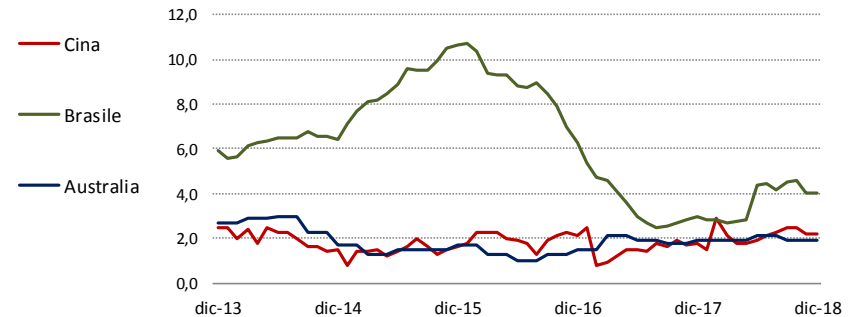
  

Rilevazioni YoY%		dati al: 31/12/2018				
	Last	3M	6M	12M	24M	
Cina	2,2%	2,5%	1,9%	1,8%	2,1%	
Brasile	4,1%	4,5%	4,4%	3,0%	6,3%	
Australia	1,9%	1,9%	2,1%	1,9%	1,5%	

Paesi sviluppati



Altri paesi





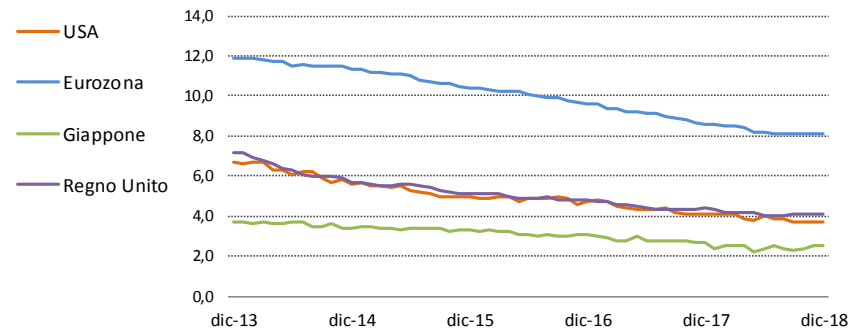
# Disoccupazione

	Rilevazioni YoY%					dati al: 31/12/2018				
	Last	3M	6M	12M	24M					
USA	3,7%	3,7%	4,0%	4,1%	4,7%					
Eurozona	8,1%	8,1%	8,2%	8,6%	9,6%					
Giappone	2,5%	2,3%	2,4%	2,7%	3,1%					
Regno Unito	4,1%	4,1%	4,0%	4,4%	4,8%					

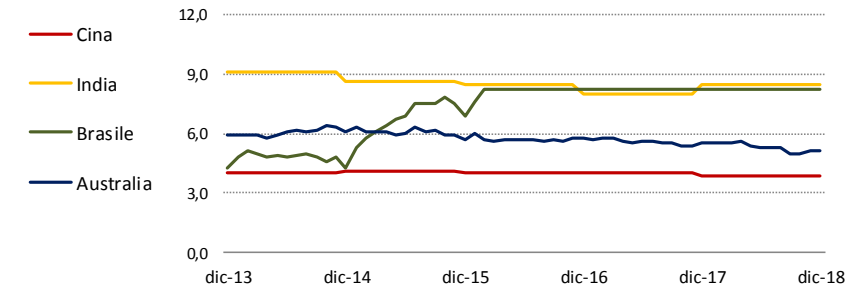
  

	Rilevazioni YoY%					dati al: 31/12/2018				
	Last	3M	6M	12M	24M					
Cina	3,9%	3,9%	3,9%	3,9%	4,0%					
India	8,5%	8,5%	8,5%	8,5%	8,0%					
Brasile	8,2%	8,2%	8,2%	8,2%	8,2%					
Australia	5,1%	5,0%	5,3%	5,5%	5,8%					

## Paesi sviluppati



## Altri paesi





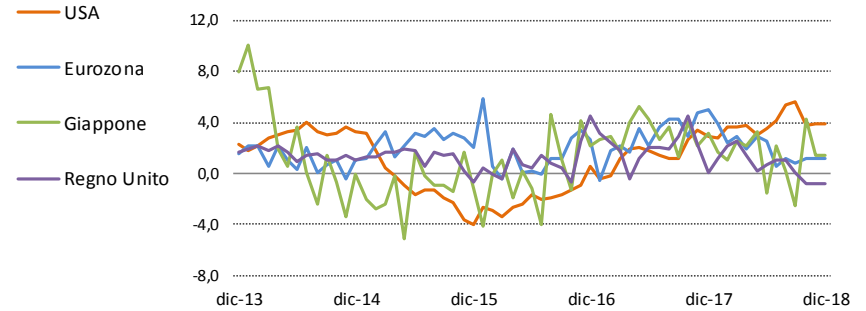
# Produzione industriale

Rilevazioni YoY%		dati al: 31/12/2018				
	Last	3M	6M	12M	24M	
USA	3,9%	5,6%	3,5%	2,9%	0,5%	
Eurozona	1,2%	0,8%	2,5%	5,0%	2,6%	
Giappone	1,4%	-2,5%	-1,6%	3,2%	2,1%	
Regno Unito	-0,8%	0,0%	0,7%	0,0%	4,5%	

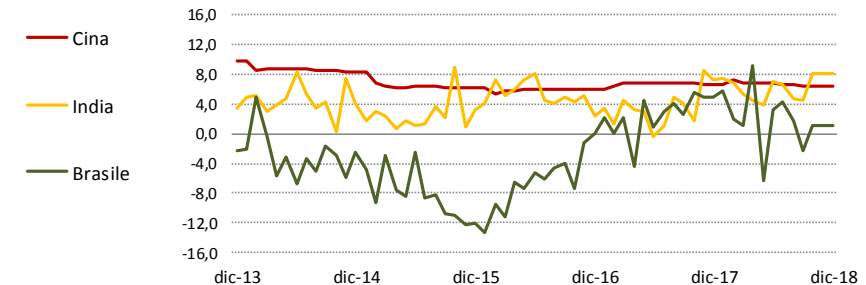
  

Rilevazioni YoY%		dati al: 31/12/2018				
	Last	3M	6M	12M	24M	
Cina	6,3%	6,4%	6,7%	6,6%	6,0%	
India	8,1%	4,5%	7,0%	7,3%	2,4%	
Brasile	1,1%	-2,2%	3,3%	4,8%	0,0%	

## Paesi sviluppati



## Altri paesi





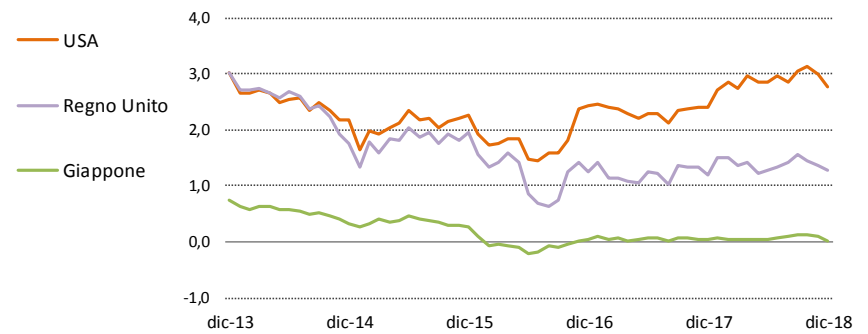
## Tassi governativi decennali

Rilevazioni YoY%		dati al: 31/12/2018				
	Last	3M	6M	12M	24M	
USA	2,8%	3,1%	2,9%	2,8%	2,4%	
Regno Unito	1,3%	1,6%	1,3%	1,3%	1,2%	
Giappone	0,0%	0,1%	0,0%	0,0%	0,0%	

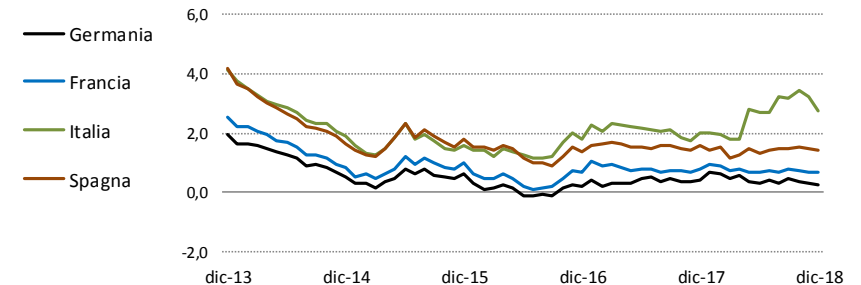
  

Rilevazioni YoY%		dati al: 31/12/2018				
	Last	3M	6M	12M	24M	
Germania	0,3%	0,5%	0,3%	0,4%	0,2%	
Francia	0,7%	0,8%	0,7%	0,8%	0,7%	
Italia	3,2%	3,1%	2,7%	2,0%	1,8%	
Spagna	1,5%	1,5%	1,3%	1,6%	1,4%	

### Paesi sviluppati



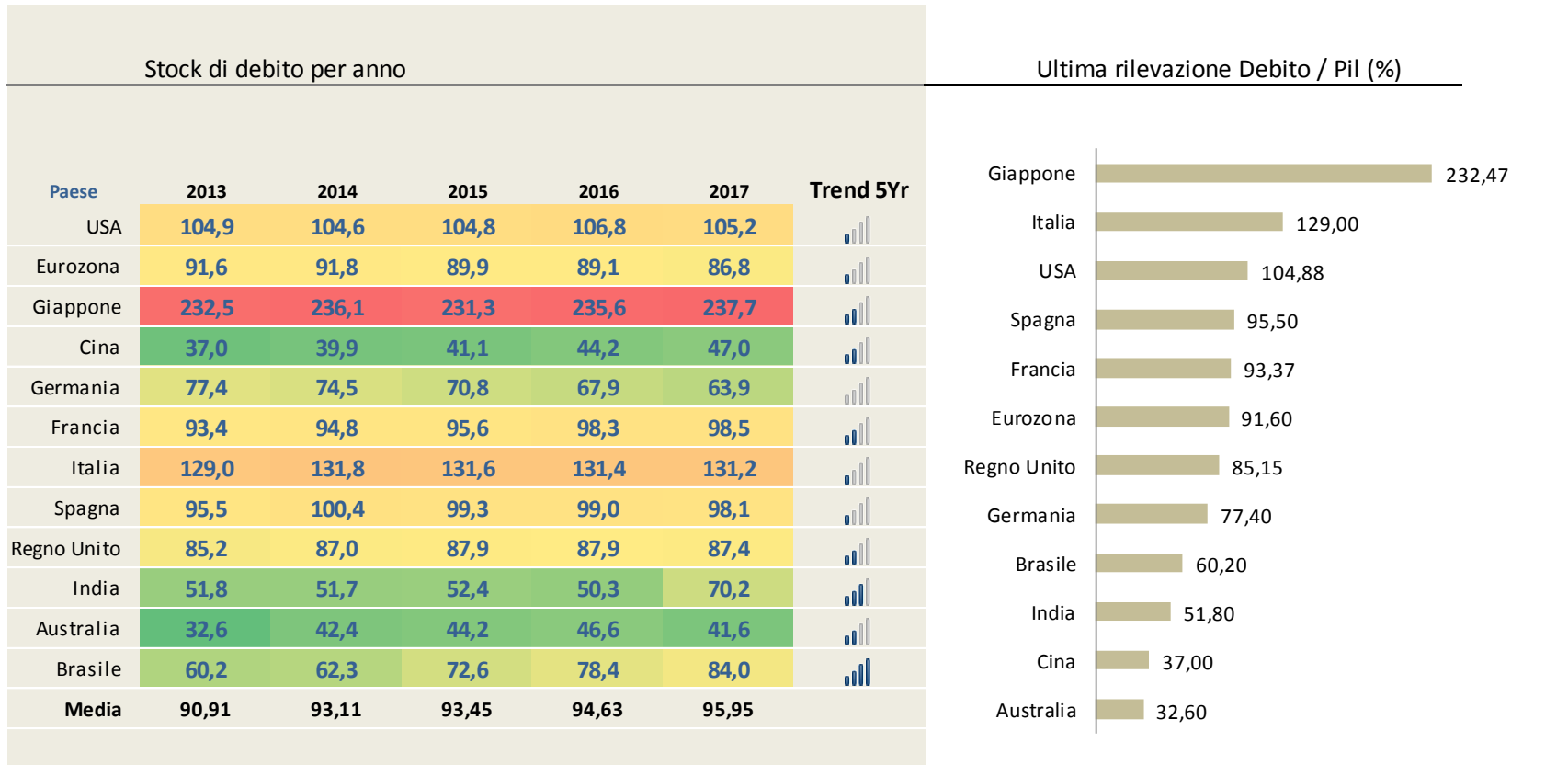
### Altri paesi







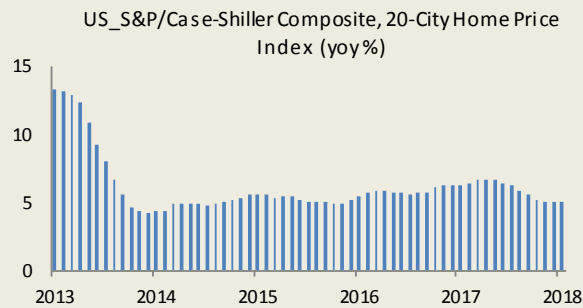
## Debito pubblico in % al Pil



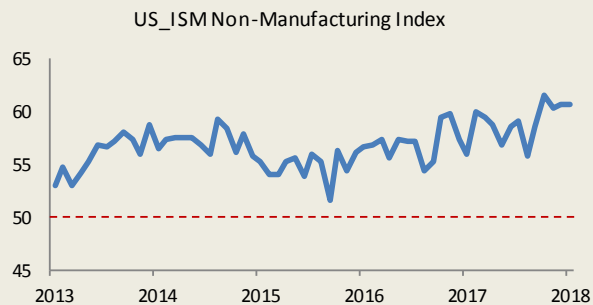


## Sintesi Paese - USA

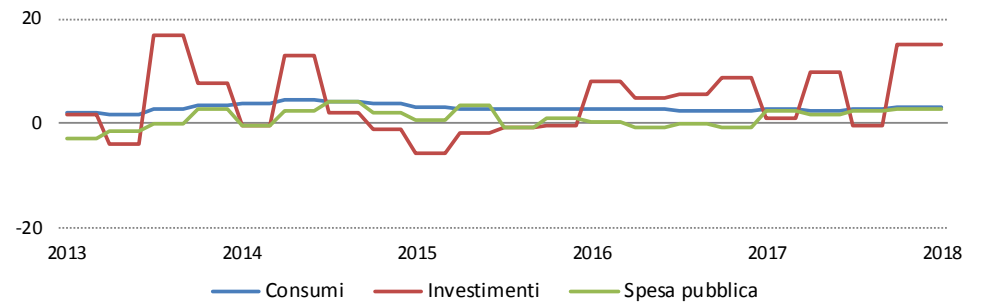
### Mercato immobiliare



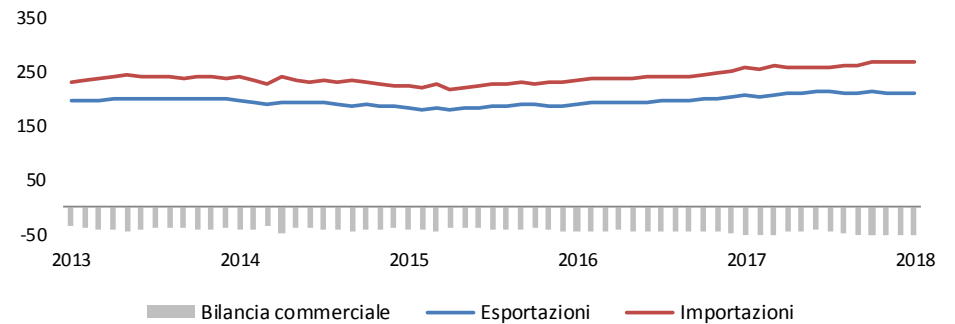
### Sentiment settore dei servizi



### Principali contributori al Pil (variazione % YoY)



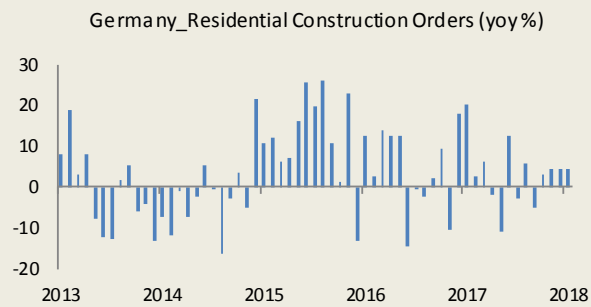
### Bilancia commerciale (Bn\$)



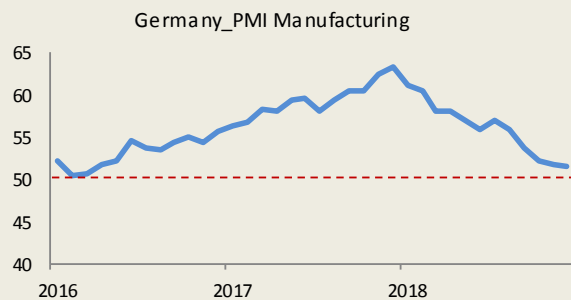


## Sintesi Paese - Germania

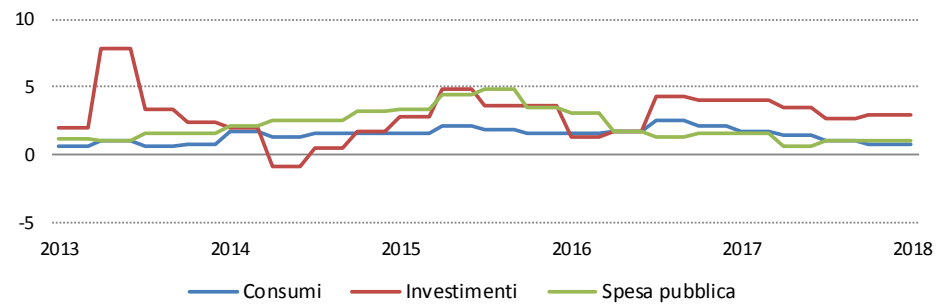
### Mercato immobiliare



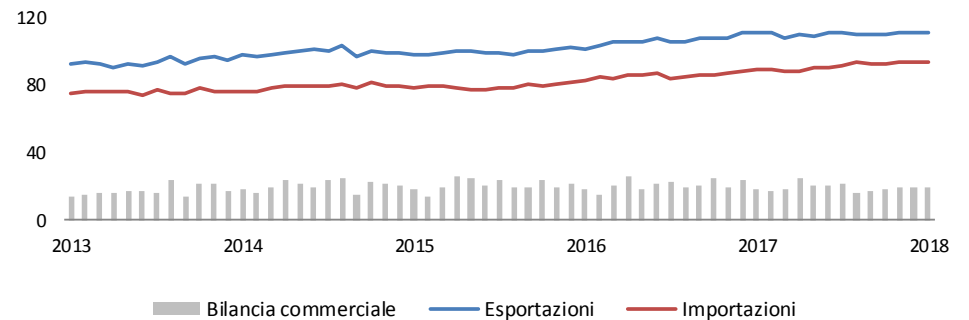
### Sentiment settore industriale



### Principali contributori al Pil (variazione % YoY)



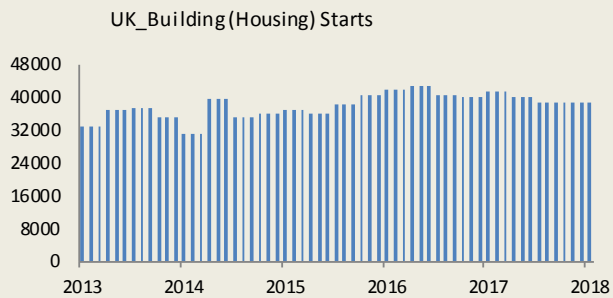
### Bilancia commerciale (Bn€)



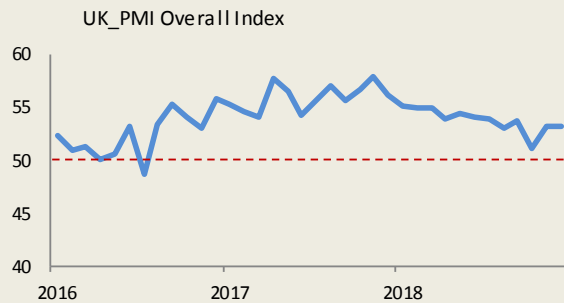


## Sintesi Paese - Regno Unito

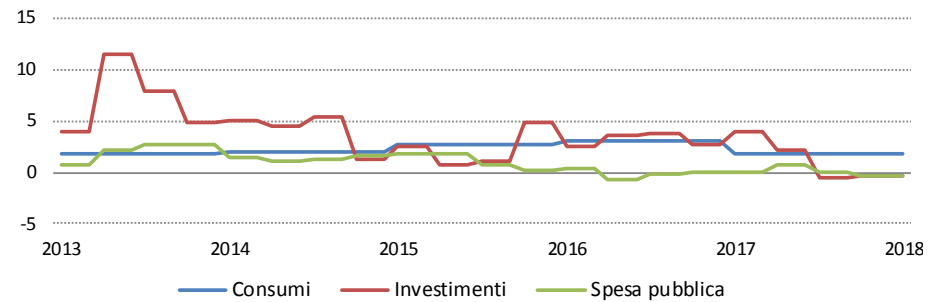
### Mercato immobiliare



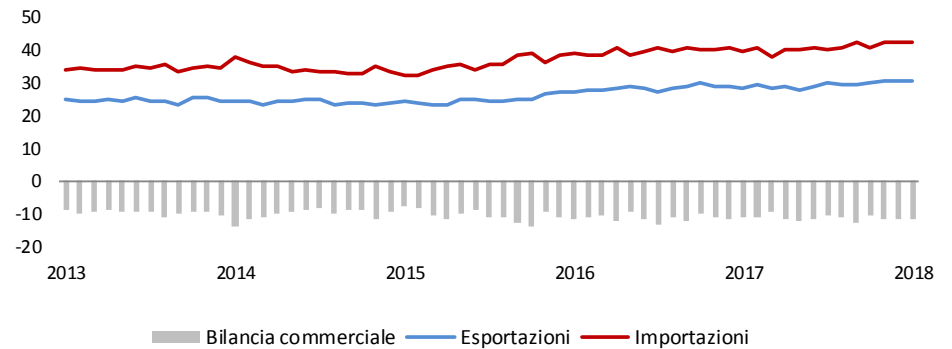
### Sentiment settore industriale



### Principali contributori al Pil (variazione % YoY)



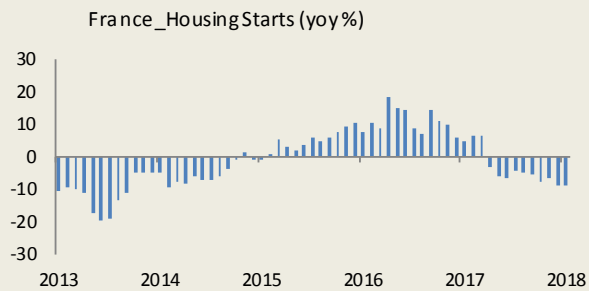
### Bilancia commerciale (Bn£)



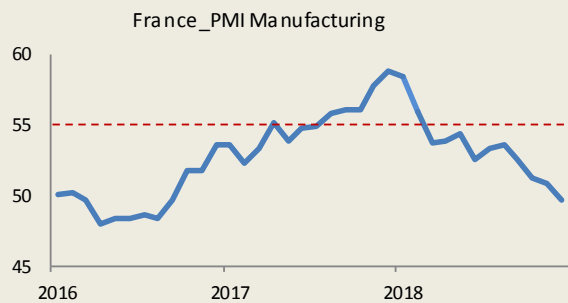


## Sintesi Paese - Francia

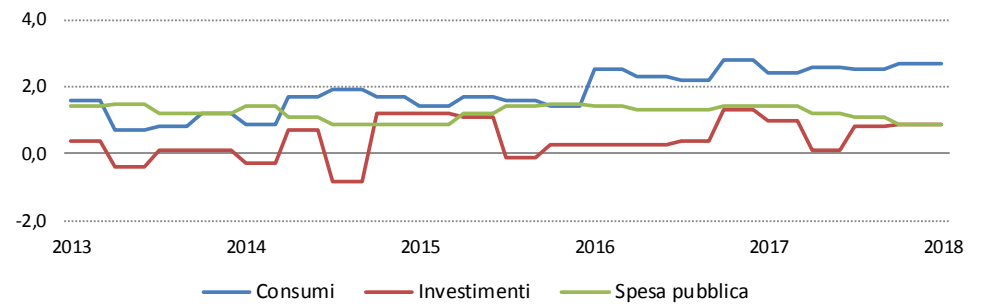
### Mercato immobiliare



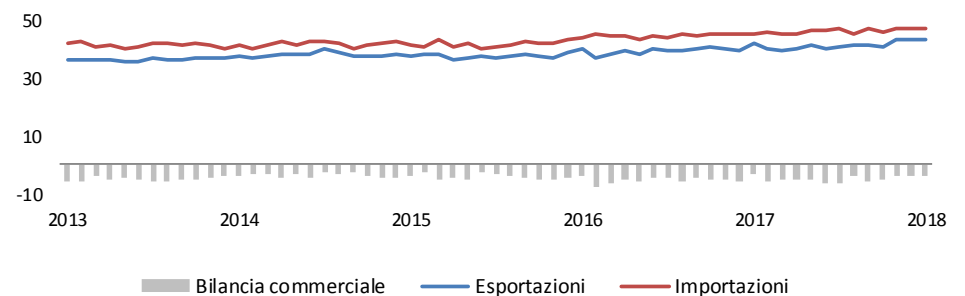
### Sentiment settore industriale



### Principali contributori al Pil (variazione % YoY)



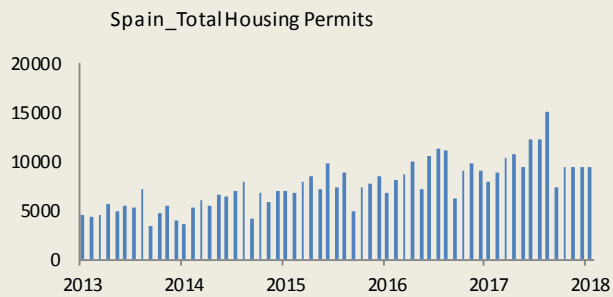
### Bilancia commerciale (Bn€)



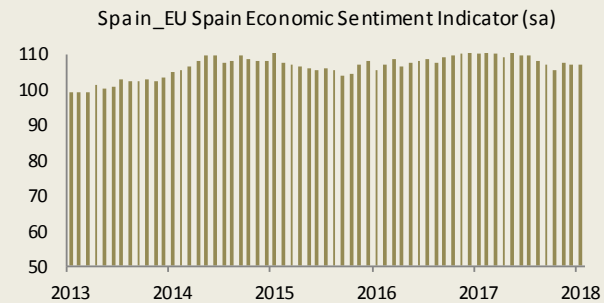


## Sintesi Paese - Spagna

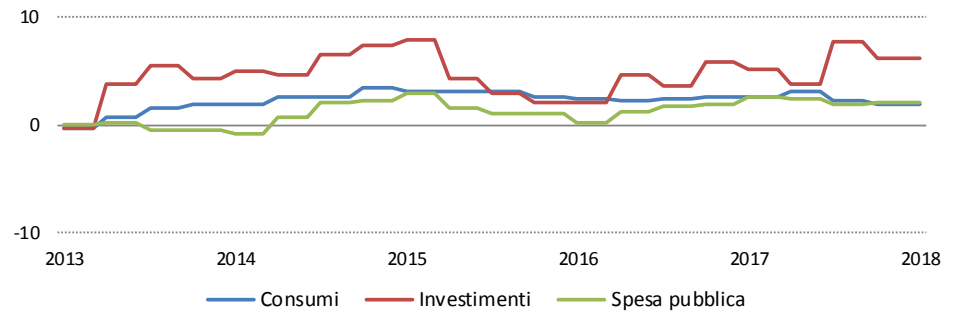
### Mercato immobiliare



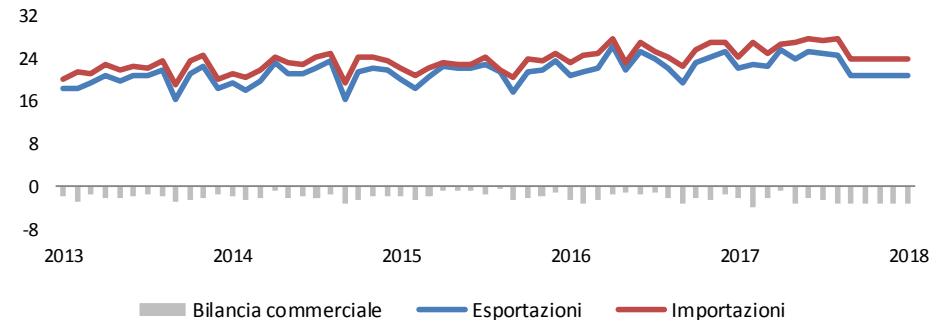
### Sentiment settore industriale



### Principali contributori al Pil (variazione % YoY)



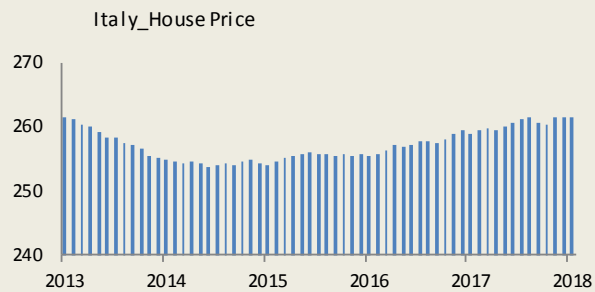
### Bilancia commerciale (Bn€)



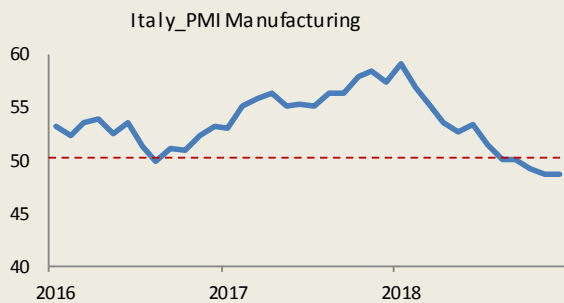


## Sintesi Paese - Italia

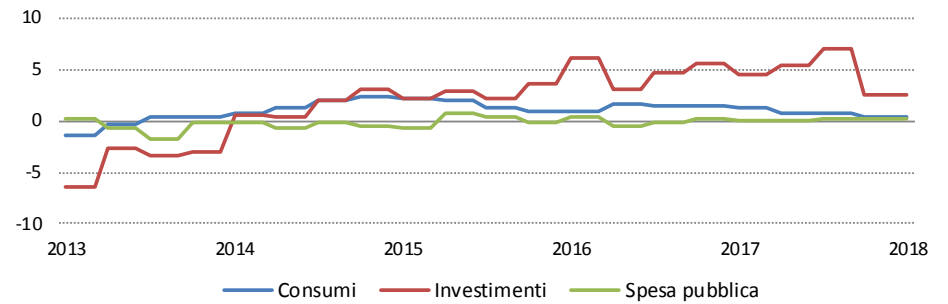
### Mercato immobiliare



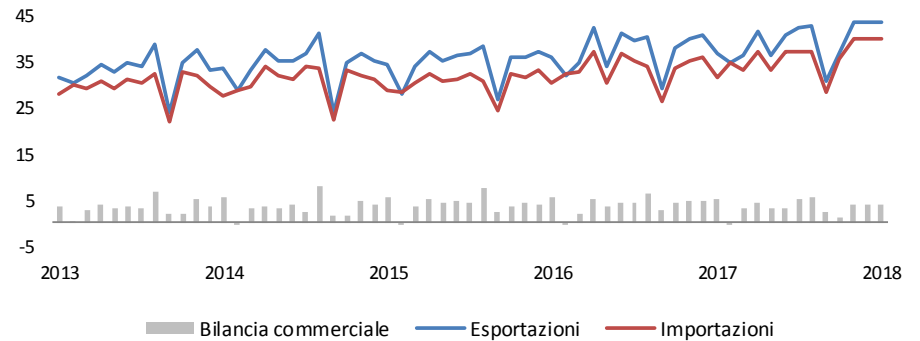
### Sentiment settore industriale



### Principali contributori al Pil (variazione % YoY)



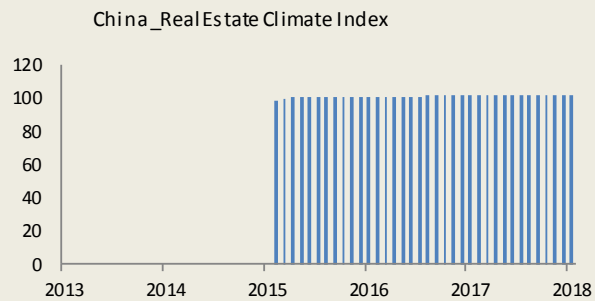
### Bilancia commerciale (Bn€)



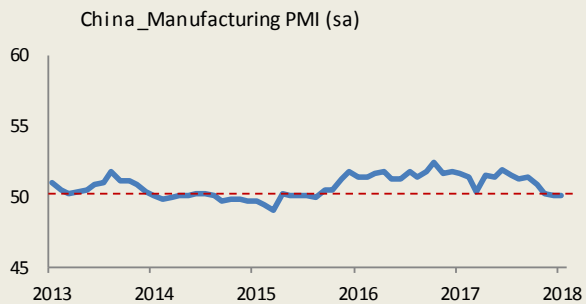


## Sintesi Paese - Cina

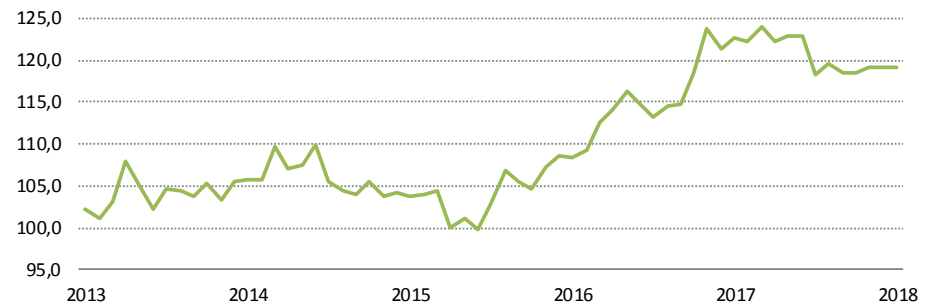
### Mercato immobiliare



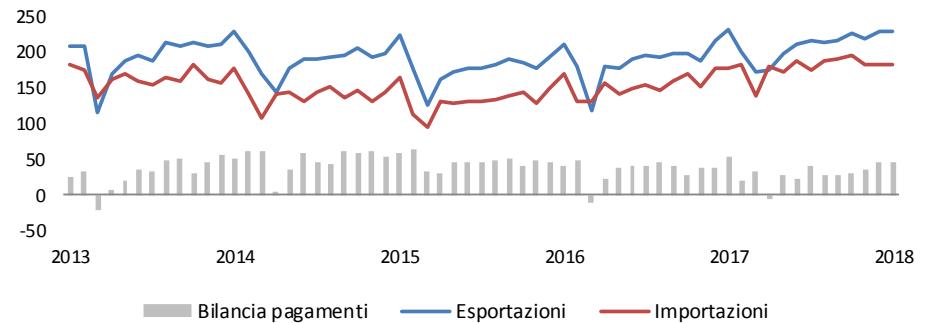
### Sentiment settore industriale



### Consumer Confidence



### Bilancia commerciale (Bn\$)

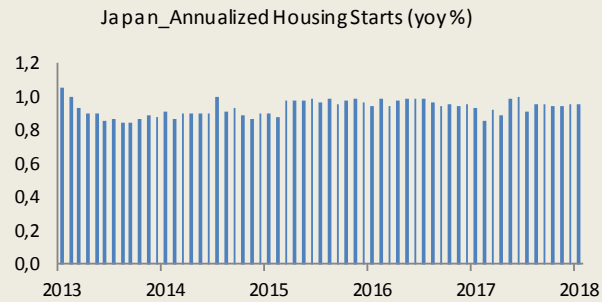




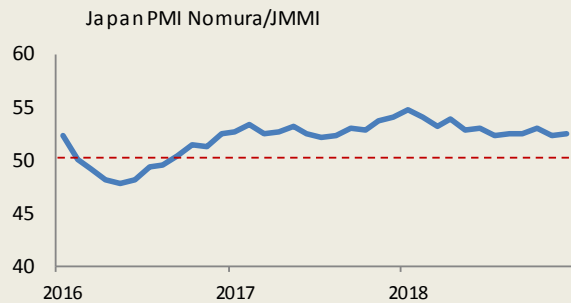


## Sintesi Paese - Giappone

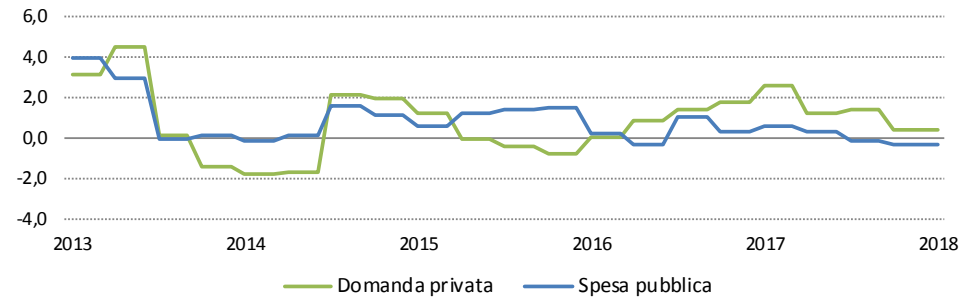
### Mercato immobiliare



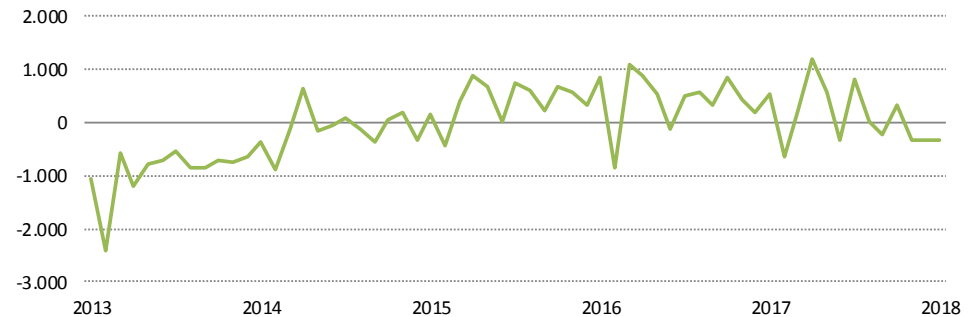
### Sentiment settore industriale



### Principali contributori al Pil (variazione % YoY)



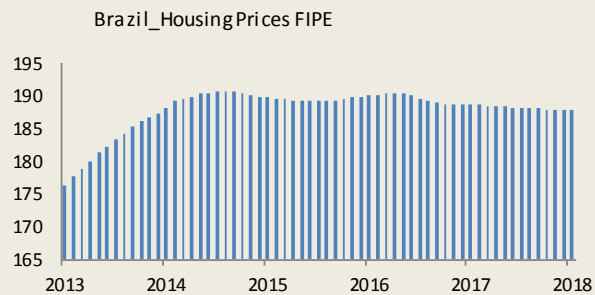
### Saldo bilancia dei pagamenti (Bn Yen)



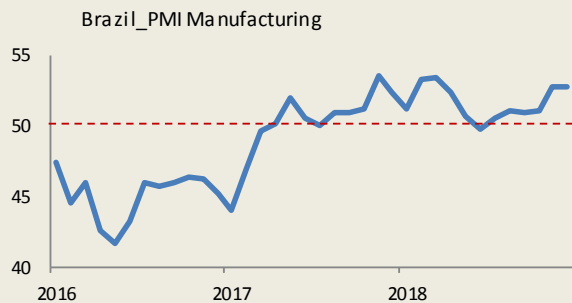


## Sintesi Paese - Brasile

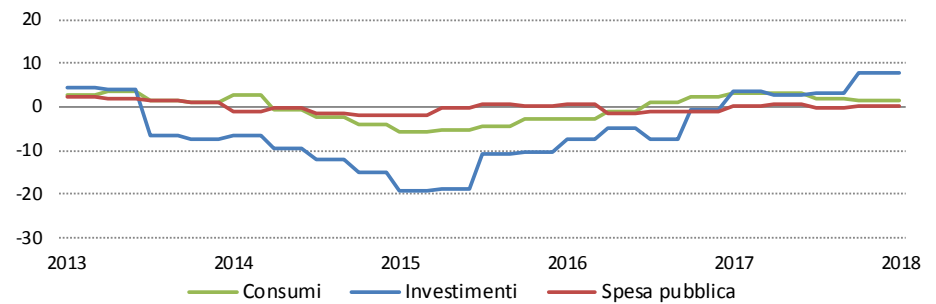
### Mercato immobiliare



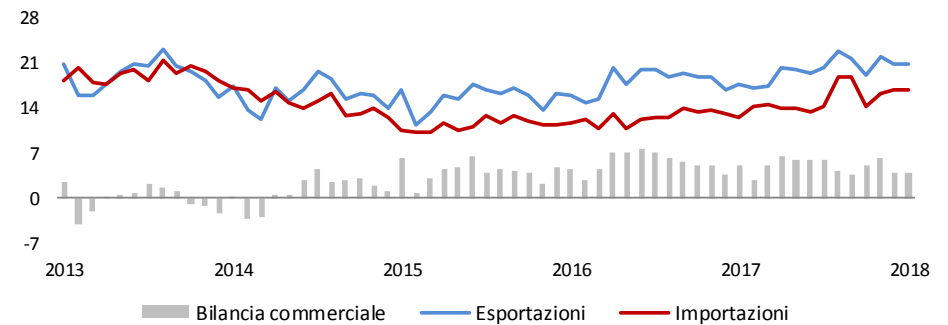
### Sentiment settore industriale



### Principali contributori al Pil (variazione % YoY)



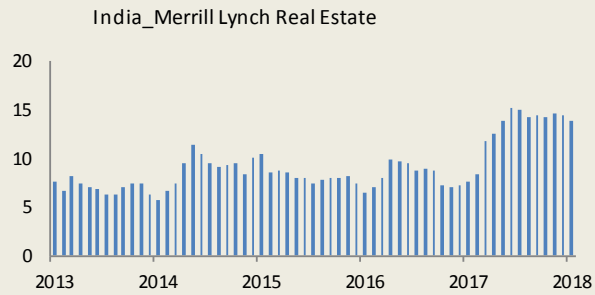
### Bilancia commerciale (Bn\$)



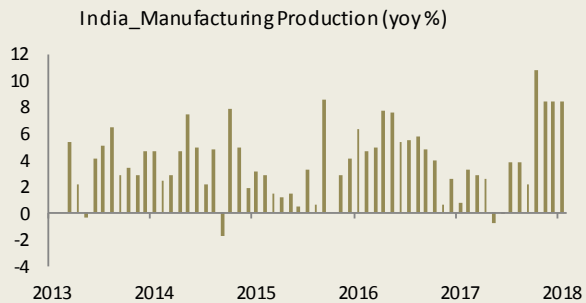


## Sintesi Paese - India

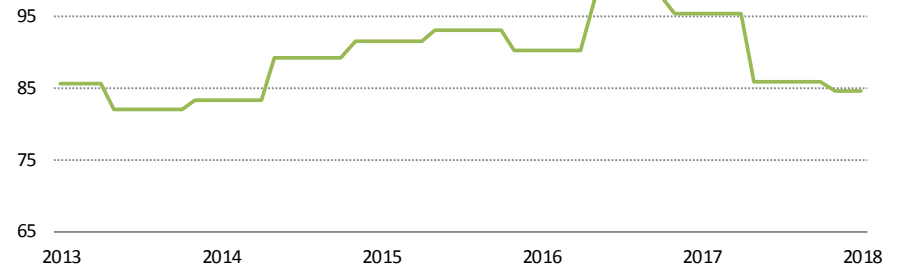
### Mercato immobiliare



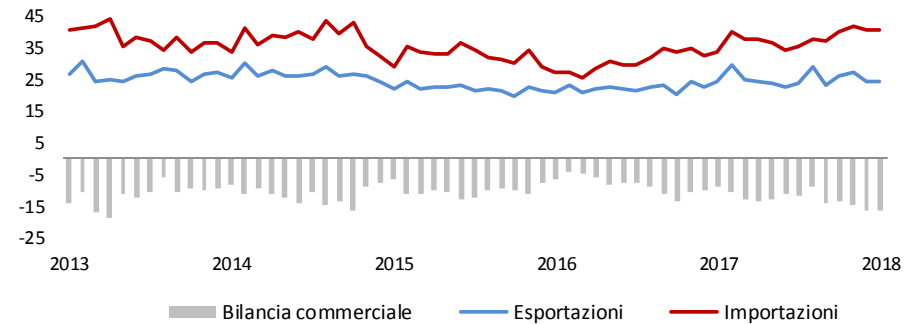
### Indici di produzione



### Consumer Confidence



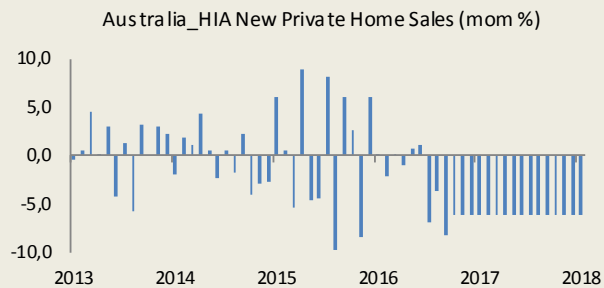
### Bilancia commerciale (Bn\$)



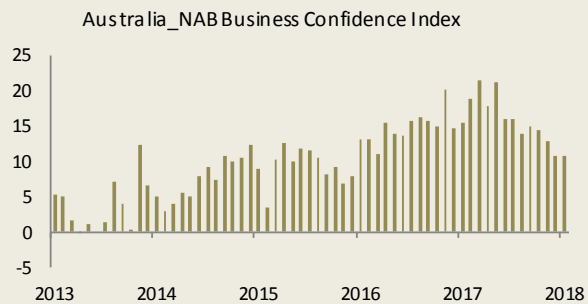


## Sintesi Paese - Australia

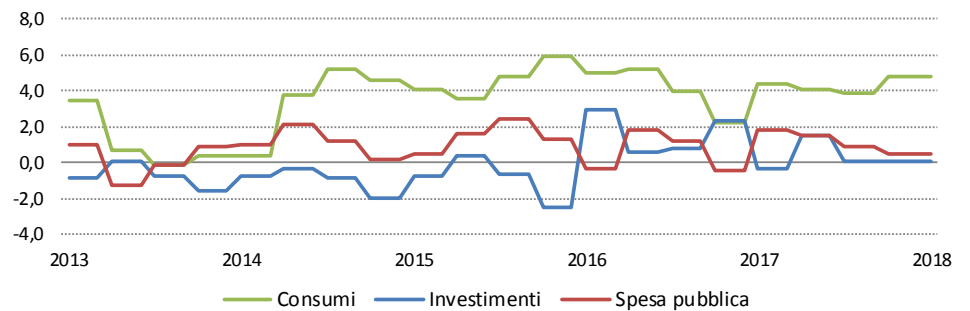
### Mercato immobiliare



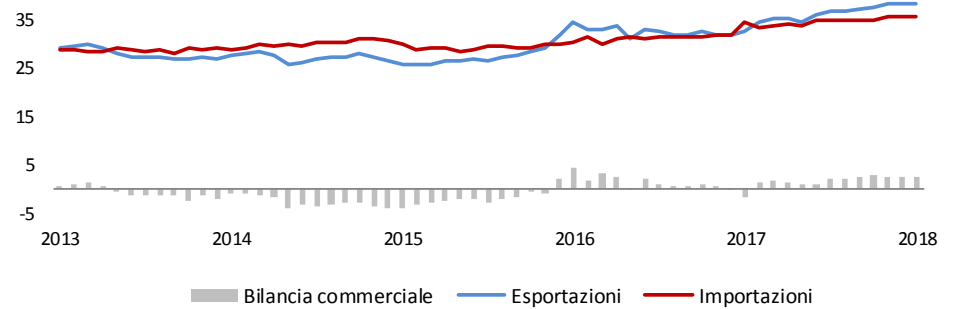
### Sentiment



### Principali contributori al Pil (variazione % YoY)



### Bilancia commerciale (Bn AUD)





Dati macro



**Mercati**



Focus obbligazionario



Focus azionario



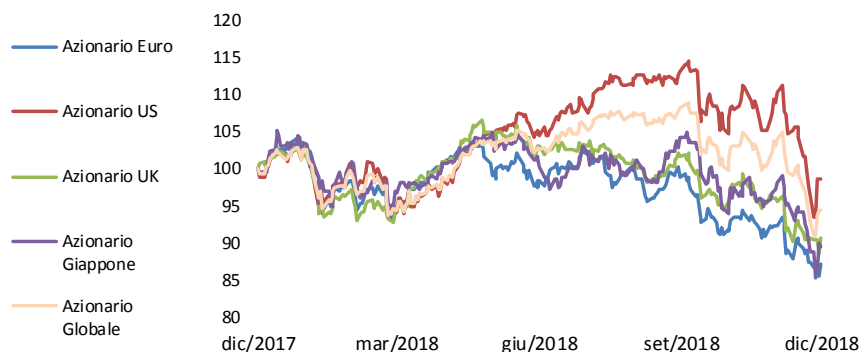
## Mercati azionari sviluppati

Rendimenti*		dati al: 28/12/2018				
	YTD	1M	3M	6M	12M	
Azionario Euro	-12,3%	-5,4%	-11,7%	-10,6%	-12,8%	
Azionario US	-0,2%	-9,9%	-12,8%	-6,3%	-1,3%	
Azionario UK	-10,1%	-5,5%	-10,8%	-11,8%	-9,3%	
Azionario Giappone	-10,0%	-7,6%	-14,1%	-11,6%	-10,4%	
Azionario Globale	-5,0%	-9,2%	-12,8%	-8,3%	-5,7%	

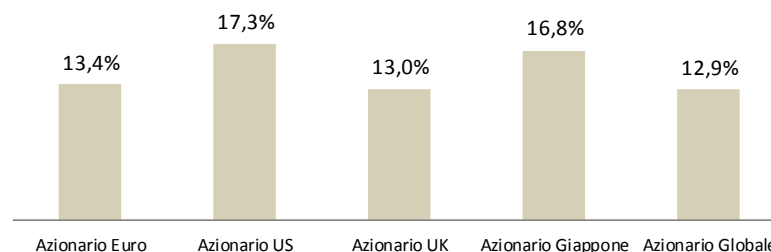
  

Volatilità*		dati al: 28/12/2018				
	YTD	1M	3M	6M	12M	
Azionario Euro	13,4%	19,2%	15,6%	13,4%	13,4%	
Azionario US	17,3%	28,8%	23,5%	17,8%	17,3%	
Azionario UK	13,0%	20,2%	16,0%	13,0%	13,0%	
Azionario Giappone	16,8%	26,5%	22,2%	18,3%	16,8%	
Azionario Globale	12,9%	19,9%	17,4%	13,3%	12,9%	

Indici a confronto (12 mesi)



Volatilità negli ultimi 12 mesi



\* Statistiche calcolate su indici Total Return in EUR



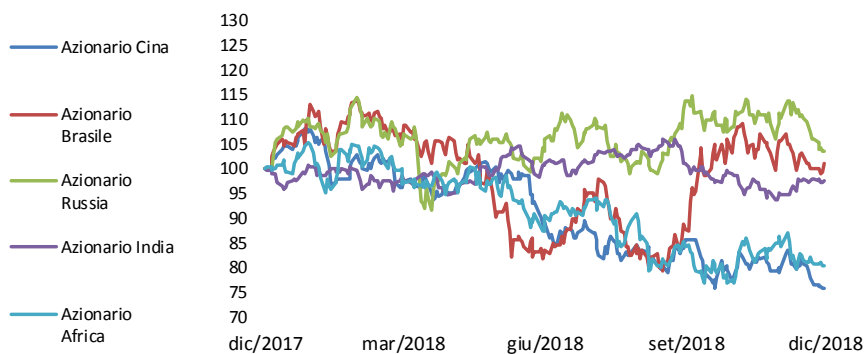
# Mercati azionari emergenti

Rendimenti*		dati al: 28/12/2018				
	YTD	1M	3M	6M	12M	
Azionario Cina	-24,2%	-5,2%	-11,4%	-13,3%	-24,1%	
Azionario Brasile	1,1%	-4,4%	15,1%	21,7%	1,1%	
Azionario Russia	3,4%	-5,2%	-9,0%	-0,3%	3,4%	
Azionario India	-2,0%	3,2%	-3,2%	-2,9%	-2,3%	
Azionario Africa	-19,9%	-5,7%	-4,8%	-8,0%	-19,7%	

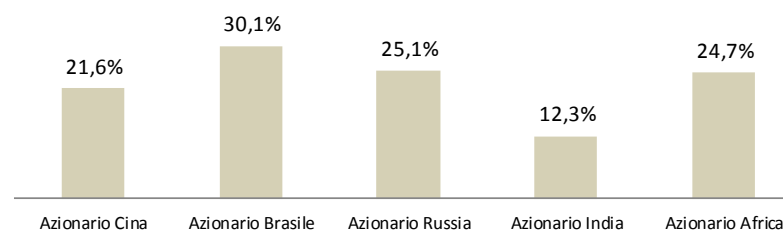
  

Volatilità*		dati al: 28/12/2018				
	YTD	1M	3M	6M	12M	
Azionario Cina	21,7%	21,9%	26,3%	24,8%	21,6%	
Azionario Brasile	30,2%	19,4%	34,0%	31,5%	30,1%	
Azionario Russia	25,1%	20,3%	21,9%	21,6%	25,1%	
Azionario India	12,3%	12,5%	13,3%	12,3%	12,3%	
Azionario Africa	24,8%	28,7%	28,1%	27,5%	24,7%	

### Indici a confronto (12 mesi)



### Volatilità negli ultimi 12 mesi



\* Statistiche calcolate su indici Total Return in EUR



## Obbligazionario Governativo

	Rendimenti*				
	YTD	1M	3M	6M	12M
Govies Germania 7-10Yr	2,8%	1,0%	2,2%	1,2%	2,8%
Govies Italia 10Yr	-2,0%	4,3%	4,1%	2,8%	-2,4%
Govies US 7-10Yr	5,6%	1,7%	4,9%	3,8%	5,2%
Inflation-linked Euro	-1,2%	1,0%	-0,4%	-1,2%	-1,4%
Inflation-linked Globali	-2,3%	1,4%	-0,1%	-1,5%	-2,2%

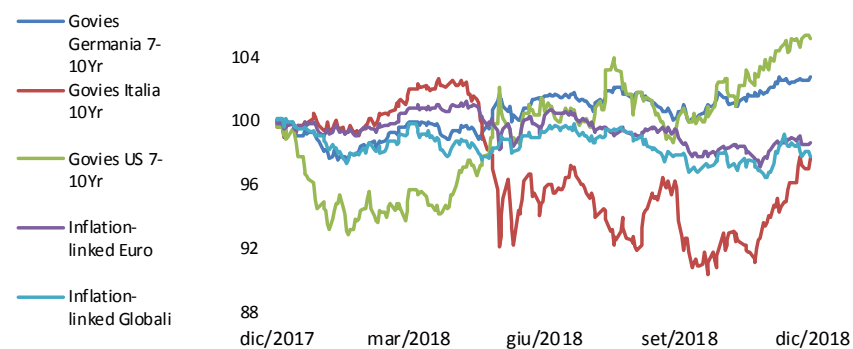
dati al: 28/12/2018

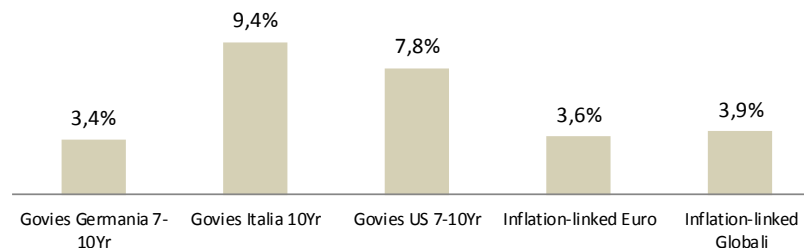
	Volatilità*				
	YTD	1M	3M	6M	12M
Govies Germania 7-10Yr	3,4%	2,4%	3,1%	3,1%	3,4%
Govies Italia 10Yr	9,4%	7,4%	9,2%	9,0%	9,4%
Govies US 7-10Yr	7,8%	5,4%	6,5%	7,1%	7,8%
Inflation-linked Euro	3,6%	2,9%	3,3%	3,1%	3,6%
Inflation-linked Globali	3,9%	5,7%	4,6%	4,0%	3,9%

dati al: 28/12/2018

Indici a confronto (12 mesi)



Volatilità negli ultimi 12 mesi



\* Statistiche calcolate su indici Total Return in EUR





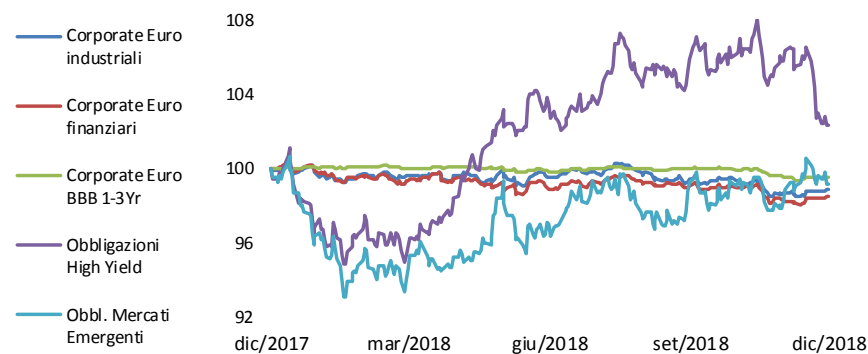
## Obbligazionario Corporate, High Yield & Emergenti

Rendimenti*					
	dati al: 28/12/2018				
	YTD	1M	3M	6M	12M
Corporate Euro industriali	-1,0%	0,3%	-0,5%	-0,6%	-1,1%
Corporate Euro finanziari	-1,5%	0,2%	-0,6%	-0,4%	-1,5%
Corporate Euro BBB 1-3Yr	-0,4%	0,0%	-0,4%	-0,3%	-0,4%
Obbligazioni High Yield	2,9%	-3,3%	-3,4%	-1,1%	2,3%
Obbl. Mercati Emergenti	-0,3%	1,3%	-0,1%	2,2%	-0,8%

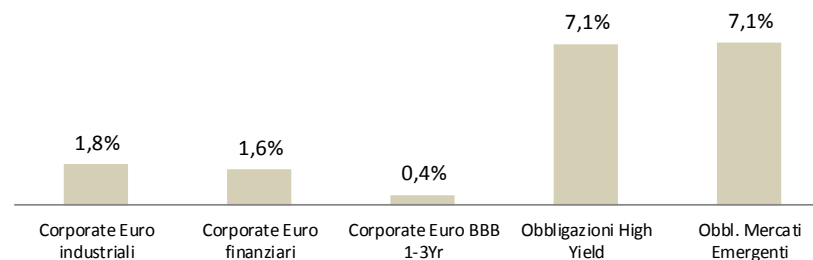
  

Volatilità*					
	dati al: 28/12/2018				
	YTD	1M	3M	6M	12M
Corporate Euro industriali	1,8%	1,3%	1,6%	1,6%	1,8%
Corporate Euro finanziari	1,6%	1,2%	1,4%	1,4%	1,6%
Corporate Euro BBB 1-3Yr	0,4%	0,5%	0,5%	0,4%	0,4%
Obbligazioni High Yield	7,1%	8,5%	7,9%	7,1%	7,1%
Obbl. Mercati Emergenti	7,1%	6,2%	6,0%	6,5%	7,1%

Indici a confronto (12 mesi)



Volatilità negli ultimi 12 mesi



\* Statistiche calcolate su indici Total Return in EUR



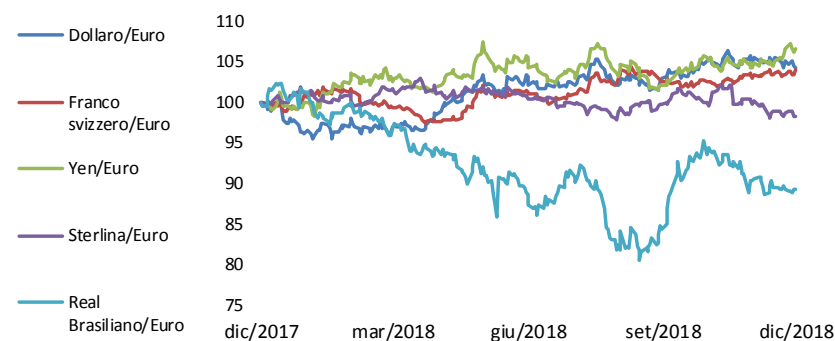
### Mercati valutari

	Rendimenti*				
	dati al: 28/12/2018				
	YTD	1M	3M	6M	12M
Dollaro/Euro	4,7%	-0,9%	1,2%	0,9%	4,2%
Franco svizzero/Euro	4,2%	0,6%	1,5%	2,8%	4,1%
Yen/Euro	7,0%	2,2%	4,3%	1,1%	6,6%
Sterlina/Euro	-1,7%	-1,9%	-1,4%	-2,1%	-1,7%
Real Brasiliano/Euro	-10,4%	-1,3%	5,9%	0,6%	-10,8%

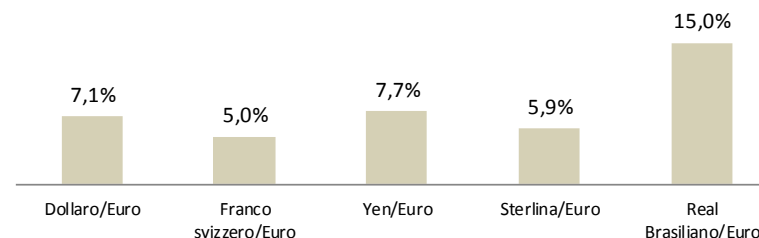
  

	Volatilità*				
	dati al: 28/12/2018				
	YTD	1M	3M	6M	12M
Dollaro/Euro	7,1%	6,0%	6,6%	6,7%	7,1%
Franco svizzero/Euro	5,0%	4,8%	4,4%	4,8%	5,0%
Yen/Euro	7,7%	6,8%	6,8%	7,2%	7,7%
Sterlina/Euro	5,9%	6,4%	6,8%	6,1%	5,9%
Real Brasiliano/Euro	15,0%	8,0%	14,8%	16,0%	15,0%

#### Indici a confronto (12 mesi)



#### Volatilità negli ultimi 12 mesi



\* Statistiche calcolate su indici Total Return in EUR



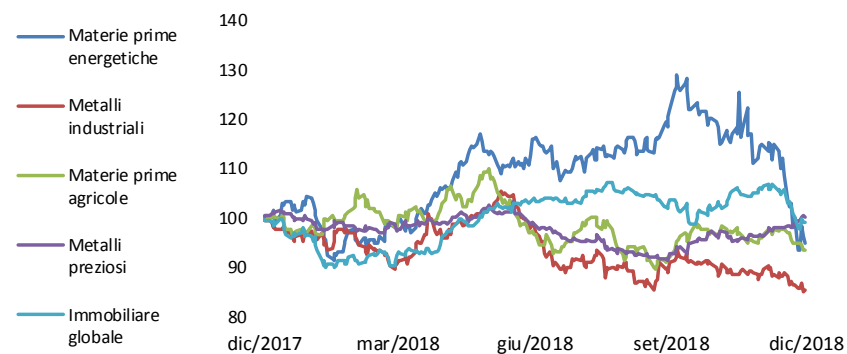
## Materie prime ed immobiliare

	Rendimenti*				
	YTD	1M	3M	6M	12M
Materie prime energetiche	-5,4%	-17,2%	-22,3%	-18,2%	-5,1%
Metalli industriali	-14,4%	-3,7%	-6,2%	-13,3%	-14,7%
Materie prime agricole	-6,1%	-2,9%	1,8%	-3,2%	-6,3%
Metalli preziosi	-0,2%	3,8%	8,0%	1,7%	0,3%
Immobiliare globale	-0,5%	-6,6%	-4,6%	-4,7%	-1,0%

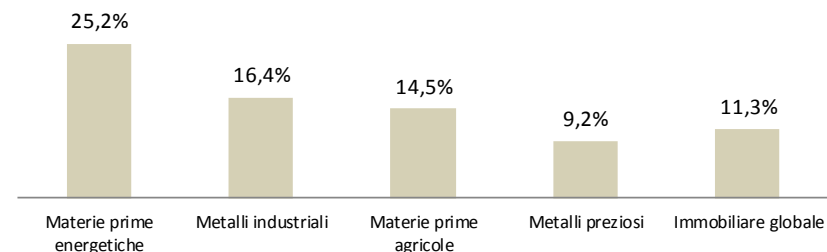
  

	Volatilità*				
	YTD	1M	3M	6M	12M
Materie prime energetiche	25,2%	43,3%	39,4%	31,0%	25,2%
Metalli industriali	16,4%	15,3%	14,4%	17,2%	16,4%
Materie prime agricole	14,5%	9,2%	12,2%	14,0%	14,5%
Metalli preziosi	9,2%	7,1%	9,2%	9,1%	9,2%
Immobiliare globale	11,3%	17,0%	14,1%	11,2%	11,3%

Indici a confronto (12 mesi)



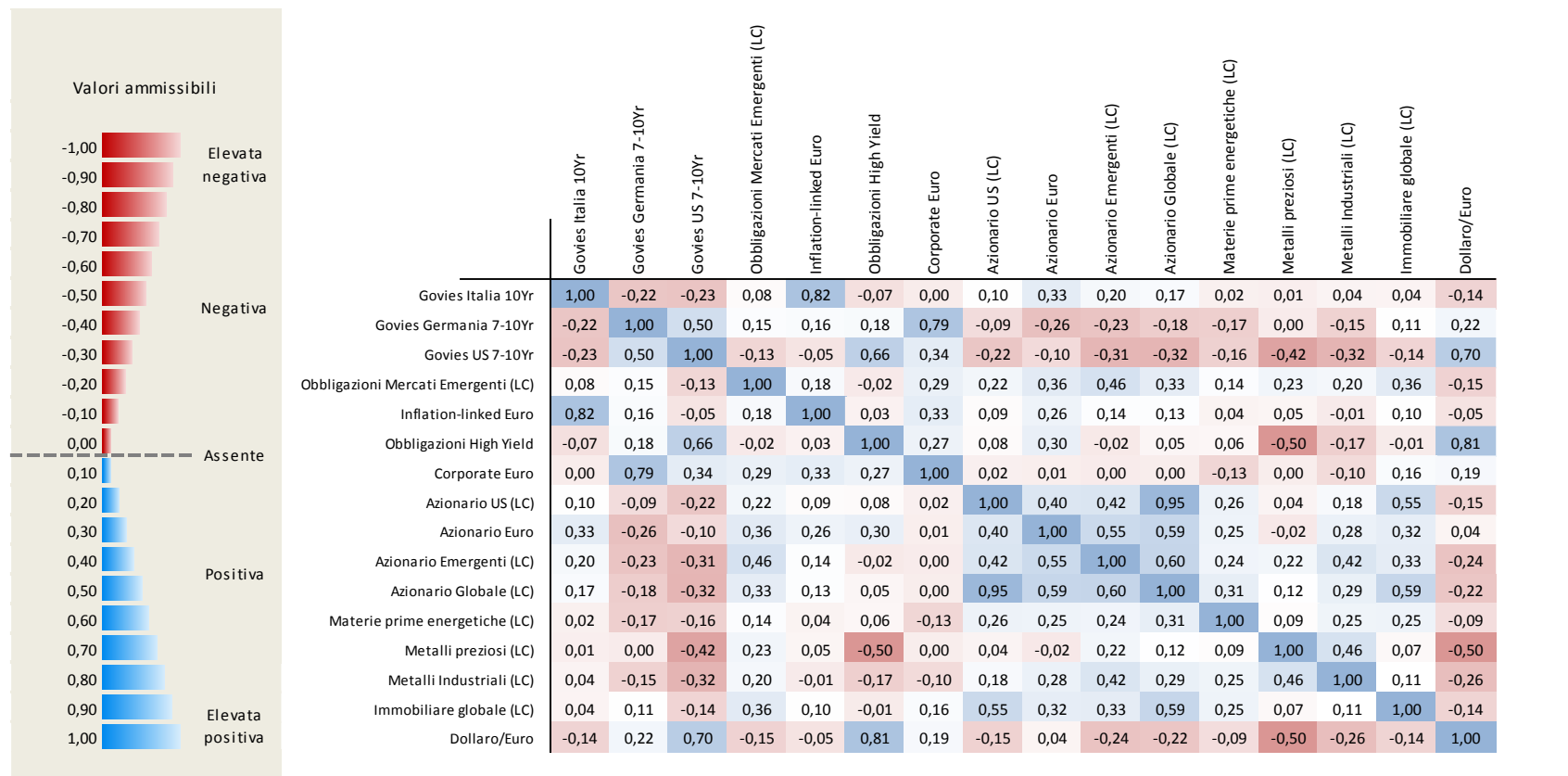
Volatilità negli ultimi 12 mesi



\* Statistiche calcolate su indici Total Return in EUR



## Correlazioni (12 mesi)



\* Statistiche calcolate su indici Total Return Indici in EUR o in valuta locale (LC)

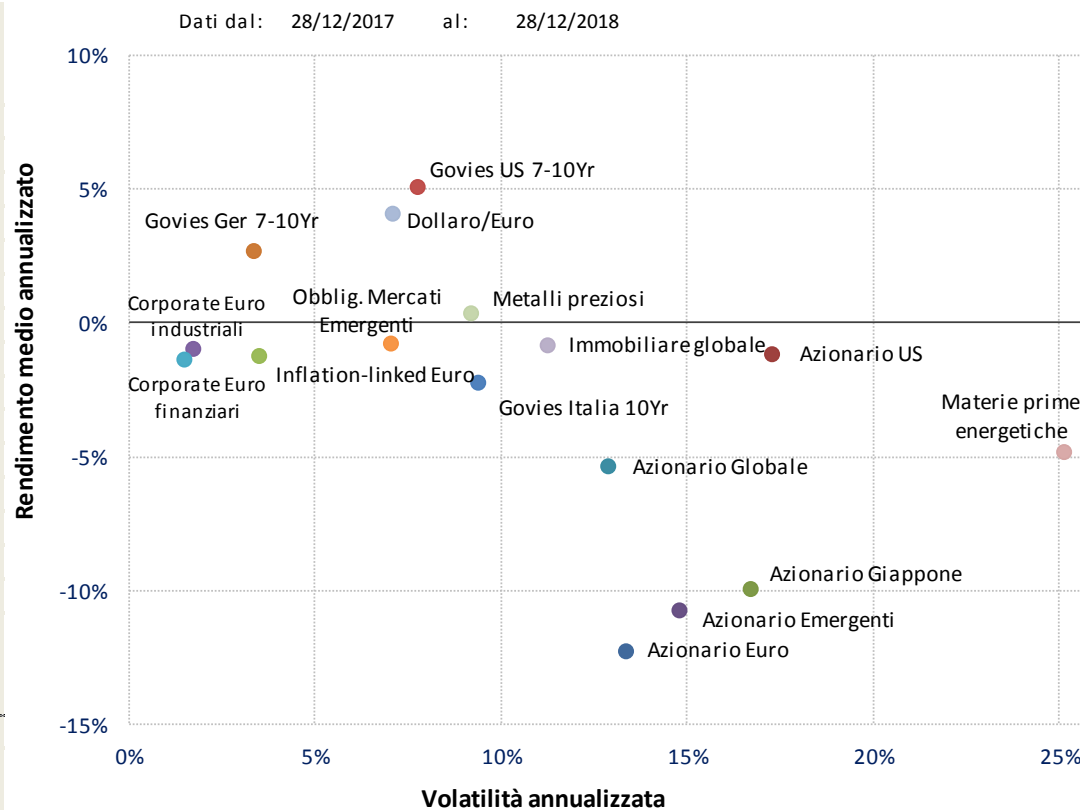


# Rapporto rischio rendimento (12 mesi)

	Ret% MA*	Vol% MA*	SR
Azionario Euro	-12,28%	13,39%	-0,89
Azionario US	-1,26%	17,35%	-0,05
Azionario Giappone	-9,98%	16,76%	-0,58
Azionario Emergenti	-10,79%	14,86%	-0,71
Azionario Globale	-5,45%	12,91%	-0,40
Govies Germania 7-10Yr	2,65%	3,40%	0,89
Govies Italia 10Yr	-2,30%	9,44%	-0,21
Govies US 7-10Yr	4,99%	7,80%	0,69
Inflation-linked Euro	-1,33%	3,56%	-0,28
Corporate Euro industriali	-1,04%	1,77%	-0,39
Corporate Euro finanziari	-1,43%	1,55%	-0,70
Obblig. Mercati Emergenti	-0,80%	7,10%	-0,06
Dollaro/Euro	4,00%	7,11%	0,61
Materie prime energetiche	-4,92%	25,20%	-0,18
Metalli preziosi	0,28%	9,22%	0,07
Immobiliare globale	-0,92%	11,31%	-0,05

**Legenda**

Ret% MA*	Rendimento medio annualizzato
Vol% MA*	Volatilità annualizzata
SR (Sharpe ratio)	Rapporto tra extra-rendimento e volatilità



\* Statistiche calcolate su indici Total Return in EUR



## Rendimenti annuali

	2009	2010	2011	2012	2013	2014	2015	2016	2017	2018	Media
Azionario Euro	25,6%	-2,8%	-14,1%	18,1%	21,5%	4,0%	6,4%	3,7%	9,2%	-12,3%	5,2%
Azionario US	23,1%	23,4%	5,3%	13,9%	26,7%	29,6%	12,9%	15,3%	6,9%	-0,2%	15,3%
Azionario Giappone	3,6%	23,4%	-9,8%	6,0%	21,2%	10,1%	23,7%	7,3%	11,1%	-10,0%	8,0%
Azionario Emergenti	74,3%	27,8%	-15,6%	16,5%	-6,5%	11,9%	-4,9%	15,0%	20,9%	-11,1%	10,4%
Azionario Globale	25,9%	19,5%	-2,4%	14,0%	21,2%	19,5%	10,4%	10,7%	7,5%	-5,0%	11,7%
Govies Germania 7-10Yr	1,8%	6,9%	12,8%	6,5%	-1,6%	13,3%	0,8%	4,3%	-0,8%	2,8%	4,6%
Govies Italia 10Yr	9,2%	-0,7%	-7,4%	24,5%	8,7%	19,5%	4,3%	1,3%	1,8%	-2,0%	5,5%
Govies US 7-10Yr	-8,5%	17,1%	18,9%	2,1%	-10,0%	23,9%	13,1%	4,0%	-10,0%	5,6%	5,0%
Inflation-linked Euro	8,1%	1,0%	-0,9%	11,0%	-3,9%	5,3%	0,8%	3,8%	1,4%	-1,2%	2,4%
Corporate Euro industriali	16,2%	5,1%	3,9%	10,5%	1,7%	8,7%	-1,4%	5,4%	1,8%	-1,0%	5,0%
Corporate Euro finanziari	16,8%	4,3%	-0,5%	17,3%	2,9%	7,6%	0,3%	3,8%	3,2%	-1,5%	5,2%
Obblig. Mercati Emergenti	25,4%	20,3%	11,4%	16,5%	-10,5%	22,6%	12,3%	13,5%	-3,1%	-0,3%	10,2%
Dollaro/Euro	-2,5%	7,1%	3,3%	-1,7%	-4,0%	13,6%	11,4%	3,2%	-12,4%	4,7%	2,0%
Materie prime energetiche	-7,8%	-4,1%	-13,3%	-11,0%	0,7%	-30,9%	-31,9%	19,8%	-16,1%	-5,4%	-11,1%
Metalli preziosi	25,8%	53,0%	7,8%	4,4%	-33,8%	6,3%	-1,4%	12,8%	-2,7%	-0,2%	5,1%
Immobiliare globale	34,6%	29,1%	-2,9%	26,3%	-0,1%	32,1%	11,4%	8,2%	-2,3%	-0,5%	12,7%
Liquidità	0,7%	0,4%	0,9%	0,2%	0,1%	0,1%	-0,1%	-0,3%	-0,4%	-0,4%	0,1%

\* Statistiche calcolate su indici Total Return in EUR



## Sharpe ratio annuali - Rapporti rendimento/rischio

	2009	2010	2011	2012	2013	2014	2015	2016	2017	2018	Media
Azionario Euro	0,86	-0,13	-0,51	0,83	1,27	0,22	0,27	0,18	0,91	-0,86	0,30
Azionario US	0,86	1,35	0,22	1,14	2,10	2,08	0,61	0,98	0,68	0,01	1,00
Azionario Giappone	0,11	1,19	-0,43	0,36	0,96	0,55	1,07	0,32	0,98	-0,56	0,45
Azionario Emergenti	2,94	1,65	-0,82	1,26	-0,45	0,88	-0,22	0,84	1,88	-0,70	0,72
Azionario Globale	1,24	1,34	-0,19	1,35	2,07	1,70	0,56	0,76	0,88	-0,35	0,94
Govies Germania 7-10Yr	0,17	1,21	1,53	1,03	-0,36	3,92	0,17	1,09	-0,12	0,91	0,95
Govies Italia 10Yr	1,73	-0,20	-0,58	1,98	1,11	3,73	0,64	0,29	0,43	-0,16	0,90
Govies US 7-10Yr	-0,55	1,24	1,11	0,16	-1,19	3,67	1,03	0,47	-1,29	0,74	0,54
Inflation-linked Euro	1,26	0,12	-0,22	1,82	-0,90	1,56	0,18	0,97	0,47	-0,22	0,50
Corporate Euro industriali	4,58	1,78	0,81	4,21	0,64	5,22	-0,45	2,28	1,02	-0,37	1,97
Corporate Euro finanziari	3,95	1,33	-0,33	6,76	1,25	5,33	0,19	2,09	2,20	-0,69	2,21
Obblig. Mercati Emergenti	2,12	2,12	1,02	1,97	-1,14	2,79	0,93	1,51	-0,39	0,00	1,09
Dollaro/Euro	-0,26	0,54	0,19	-0,23	-0,54	2,10	0,92	0,42	-1,61	0,69	0,22
Materie prime energetiche	-0,23	-0,22	-0,61	-0,50	0,04	-1,43	-0,92	0,56	-0,73	-0,19	-0,42
Metalli preziosi	1,02	2,66	0,27	0,24	-1,46	0,40	-0,08	0,81	-0,21	0,02	0,37
Immobiliare globale	1,07	1,87	-0,21	2,52	-0,01	3,27	0,66	0,58	-0,20	-0,01	0,95

\* Statistiche calcolate su indici Total Return in EUR



Dati macro



Mercati



**Focus obbligazionario**



Focus azionario





## Governativi a medio-lungo termine

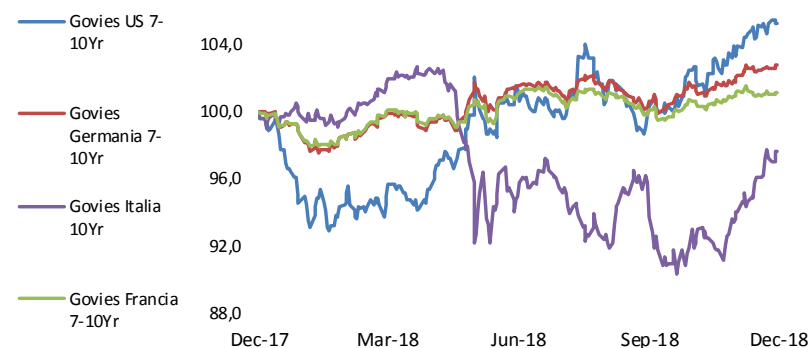
## Rendimenti\* dati al: 28/12/2018

	YTD	1M	3M	6M	12M
Govies US 7-10Yr	5,6%	1,7%	4,9%	3,8%	5,2%
Govies Germania 7-10Yr	2,8%	1,0%	2,2%	1,2%	2,8%
Govies Italia 10Yr	-2,0%	4,3%	4,1%	2,8%	-2,4%
Govies Francia 7-10Yr	1,3%	0,29%	1,0%	0,2%	1,2%

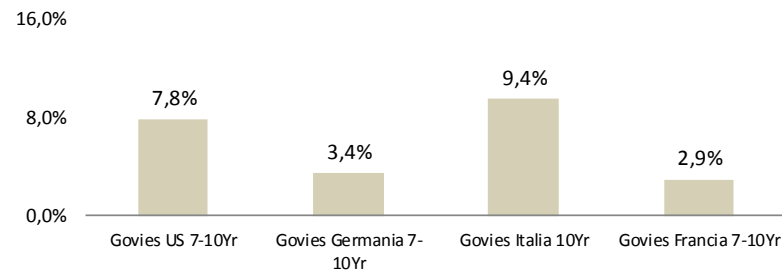
## Volatilità\* dati al: 28/12/2018

	YTD	1M	3M	6M	12M
Govies US 7-10Yr	7,8%	5,4%	6,5%	7,1%	7,8%
Govies Germania 7-10Yr	3,4%	2,4%	3,1%	3,1%	3,4%
Govies Italia 10Yr	9,4%	7,4%	9,2%	9,0%	9,4%
Govies Francia 7-10Yr	2,9%	2,3%	2,4%	2,5%	2,9%

## Indici a confronto (12 mesi)



## Volatilità negli ultimi 12 mesi



\* Statistiche calcolate su indici Total Return  
Indici in EUR o in valuta locale (LC)



## Governativi a breve termine

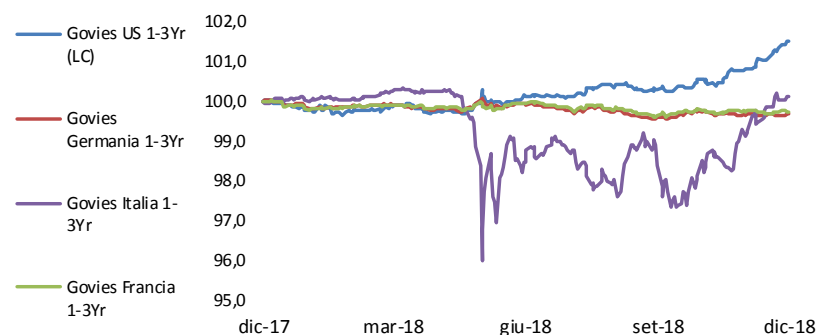
## Rendimenti\* dati al: 28/12/2018

	YTD	1M	3M	6M	12M
Govies US 1-3Yr (LC)	1,5%	0,7%	1,2%	1,4%	1,5%
Govies Germania 1-3Yr	-0,3%	0,0%	0,1%	-0,3%	-0,3%
Govies Italia 1-3Yr	0,2%	1,0%	1,8%	1,7%	0,1%
Govies Francia 1-3Yr	-0,3%	0,0%	0,1%	-0,2%	-0,3%

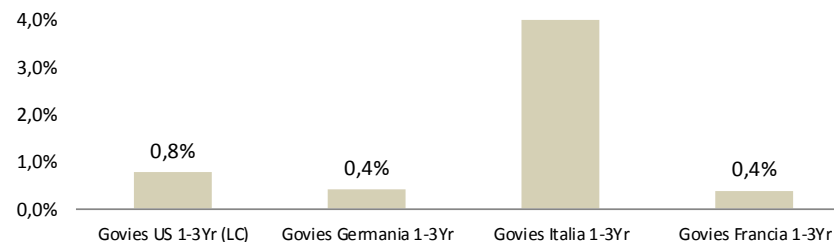
## Volatilità\* dati al: 28/12/2018

	YTD	1M	3M	6M	12M
Govies US 1-3Yr (LC)	0,8%	0,8%	0,8%	0,7%	0,8%
Govies Germania 1-3Yr	0,4%	0,3%	0,4%	0,4%	0,4%
Govies Italia 1-3Yr	4,0%	2,2%	3,2%	2,9%	4,0%
Govies Francia 1-3Yr	0,4%	0,3%	0,3%	0,4%	0,4%

## Indici a confronto (12 mesi)



## Volatilità negli ultimi 12 mesi

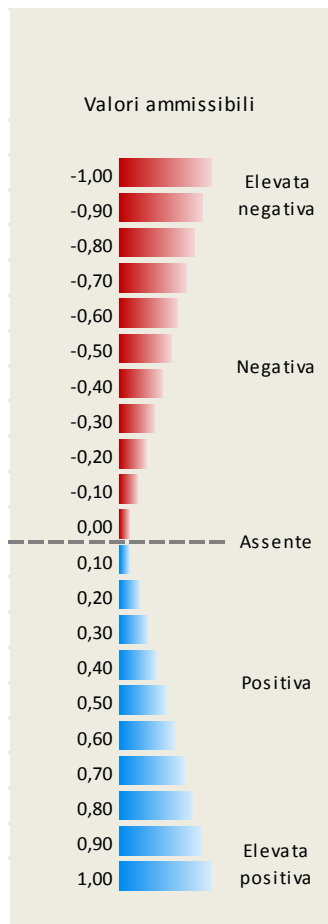


\* Statistiche calcolate su indici Total Return  
Indici in EUR o in valuta locale (LC)





# Correlazioni Governativi 7-10Yr (12 mesi)



	Govies US 7-10Yr	Govies Germania 7-10Yr	Govies Italia 10Yr	Govies Francia 7-10Yr
Govies US 7-10Yr	1,00	0,50	-0,23	0,45
Govies Germania 7-10Yr	0,50	1,00	-0,22	0,92
Govies Italia 10Yr	-0,23	-0,22	1,00	0,01
Govies Francia 7-10Yr	0,45	0,92	0,01	1,00

\* Statistiche calcolate su indici Total Return  
Indici in EUR o in valuta locale (LC)

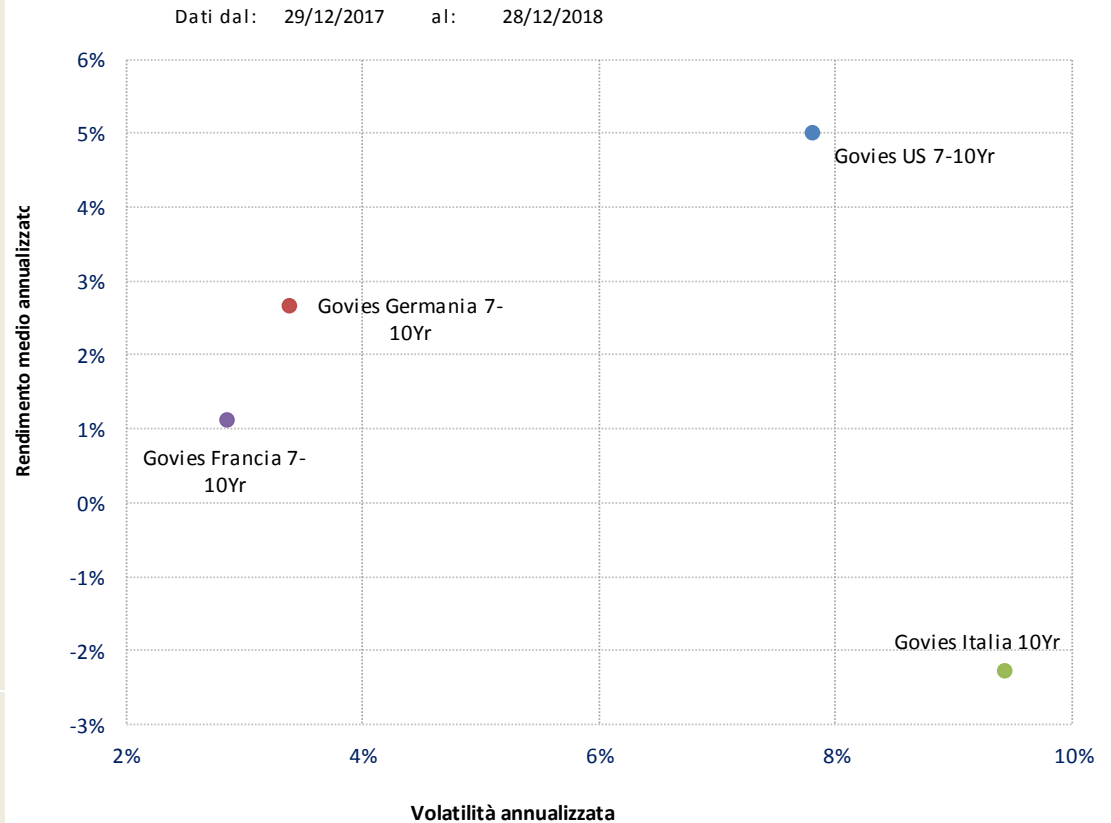


## Rischio rendimento - Governativi 7-10Yr (12 mesi)

	Ret% MA*	Vol% MA*	Sharpe R.
Govies US 7-10Yr	4,99%	7,80%	0,69
Govies Germania 7-10Yr	2,65%	3,40%	0,89
Govies Italia 10Yr	-2,30%	9,44%	-0,21
Govies Francia 7-10Yr	1,10%	2,87%	0,51

Legenda	
Ret% MA*	Rendimento medio annualizzato
Vol% MA*	Volatilità annualizzata
Sharpe R.	Rapporto tra extra-rendimento e volatilità



\* Statistiche calcolate su indici Total Return  
Indici in EUR o in valuta locale (LC)





## Rendimenti per anno - Corporates

	2009	2010	2011	2012	2013	2014	2015	2016	2017	2018	Media*
Euro Corp AA Index	12,8%	5,4%	4,6%	12,5%	0,1%	10,3%	0,0%	4,3%	0,7%	0,5%	5,0%
Euro Corp A Index	15,6%	6,2%	1,9%	15,1%	0,9%	10,3%	0,0%	4,7%	2,1%	-0,8%	5,5%
Euro Corp BBB Index	36,2%	7,8%	-0,5%	22,1%	3,8%	10,0%	-1,3%	6,4%	3,7%	-2,1%	8,1%
Corporate Euro High Yield	54,1%	11,9%	-1,1%	22,8%	7,9%	4,0%	-0,3%	8,1%	4,8%	-3,4%	9,9%
Iboxx Tier1 TR Index	40,5%	10,9%	-12,6%	29,8%	9,6%	5,4%	1,7%	3,5%	2,1%	0,0%	5,1%
Ibox Lower Tier2 TR Index	17,1%	2,9%	-6,7%	31,0%	5,5%	9,3%	1,5%	4,5%	5,3%	-2,0%	6,4%
Ibox Upper Tier2 TR Index	35,4%	4,3%	-6,5%	31,0%	9,7%	5,4%	2,2%	0,0%	0,0%	0,0%	6,5%
Liquidità	0,7%	0,4%	0,9%	0,2%	0,1%	0,1%	-0,1%	-0,3%	-0,4%	-0,4%	0,1%

\* Statistiche calcolate su indici Total Return in EUR  
Media geometrica







Dati macro



Mercati



Focus obbligazionario



**Focus azionario**



## Settori azionari Europa (1/2)

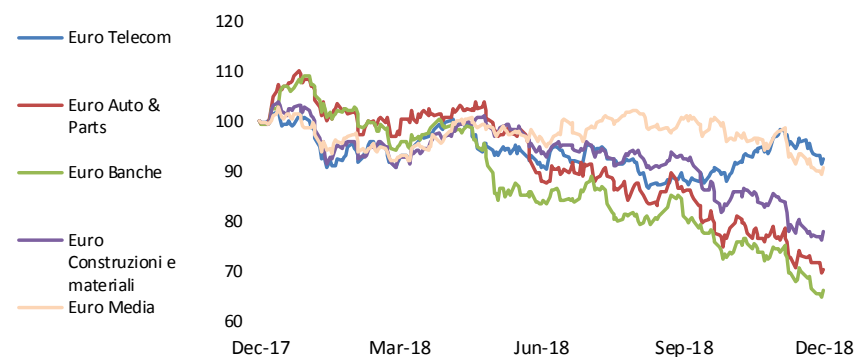
## Rendimenti\* dati al: 28/12/2018

	YTD	1M	3M	6M	12M
Euro Telecom	-7,1%	-4,6%	4,8%	1,9%	-7,4%
Euro Auto & Parts	-29,2%	-8,1%	-17,8%	-19,7%	-29,5%
Euro Banche	-33,4%	-11,1%	-18,5%	-20,7%	-33,8%
Euro Costruzioni e materiali	-21,6%	-7,8%	-15,5%	-16,4%	-21,9%
Euro Media	-8,8%	-7,1%	-9,7%	-5,9%	-9,2%

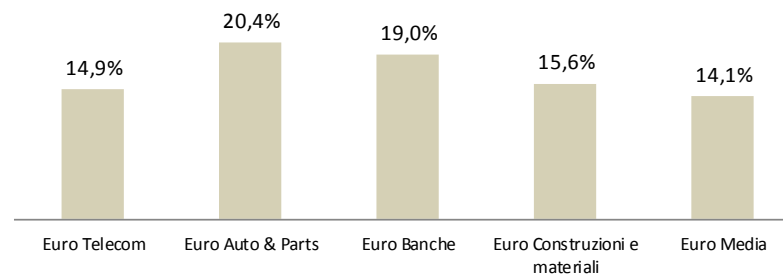
## Volatilità\* dati al: 28/12/2018

	YTD	1M	3M	6M	12M
Euro Telecom	14,9%	16,8%	15,7%	14,4%	14,9%
Euro Auto & Parts	20,4%	28,2%	24,9%	22,7%	20,4%
Euro Banche	19,0%	27,6%	22,4%	20,2%	19,0%
Euro Costruzioni e materiali	15,6%	25,6%	20,5%	16,7%	15,6%
Euro Media	14,2%	19,4%	17,3%	14,8%	14,1%

## Indici a confronto (12 mesi)



## Volatilità negli ultimi 12 mesi



\* Statistiche calcolate su indici Total Return in EUR



## Settori azionari Europa (2/2)

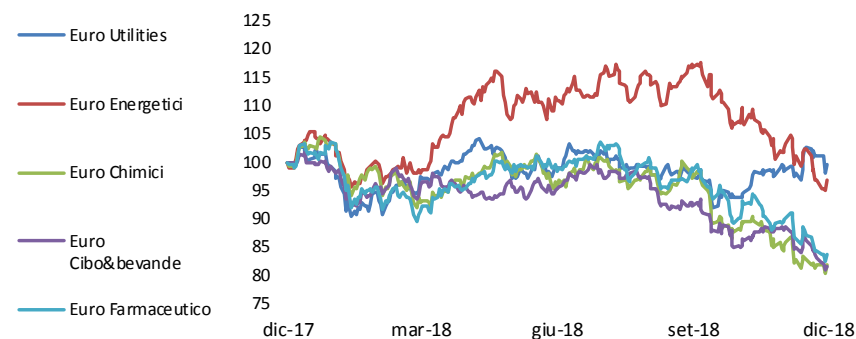
Rendimenti\* dati al: 28/12/2018

	YTD	1M	3M	6M	12M
Euro Utilities	-0,3%	0,3%	2,2%	0,6%	-0,6%
Euro Energetici	-2,1%	-4,6%	-16,9%	-12,6%	-3,1%
Euro Chimici	-17,4%	-2,9%	-15,7%	-14,1%	-18,1%
Euro Cibo&bevande	-18,3%	-7,2%	-11,5%	-14,3%	-18,4%
Euro Farmaceutico	-15,9%	-6,3%	-14,8%	-14,9%	-16,2%

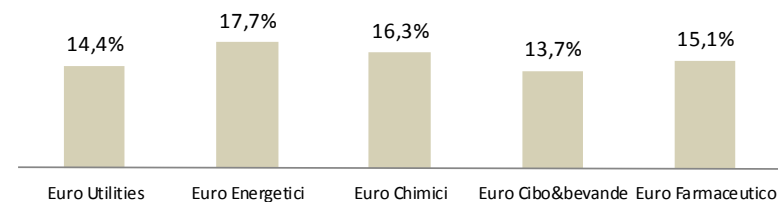
Volatilità\* dati al: 28/12/2018

	YTD	1M	3M	6M	12M
Euro Utilities	14,5%	19,6%	15,8%	13,6%	14,4%
Euro Energetici	17,7%	23,2%	20,8%	18,0%	17,7%
Euro Chimici	16,3%	20,7%	18,7%	16,5%	16,3%
Euro Cibo&bevande	13,7%	17,8%	16,7%	13,9%	13,7%
Euro Farmaceutico	15,1%	19,6%	17,3%	15,1%	15,1%

Indici a confronto (12 mesi)



Volatilità negli ultimi 12 mesi



\* Statistiche calcolate su indici Total Return in EUR



## Settori azionari USA (1/2)

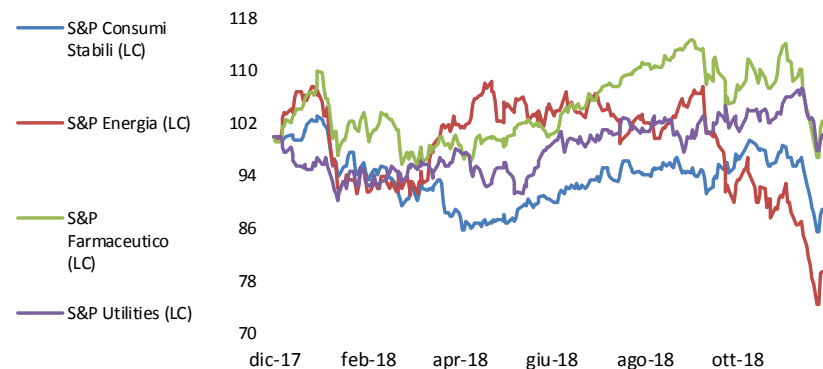
## Rendimenti Indici\* dati al: 28/12/2018

	YTD	1M	3M	6M	12M
S&P Consumi Stabili (LC)	-11,0%	-8,9%	-6,0%	-1,7%	-11,0%
S&P Energia (LC)	-20,2%	-12,0%	-24,0%	-23,7%	-20,5%
S&P Farmaceutico (LC)	3,2%	-8,8%	-10,4%	2,4%	2,4%
S&P Utilities (LC)	0,3%	-3,2%	0,3%	1,9%	0,3%

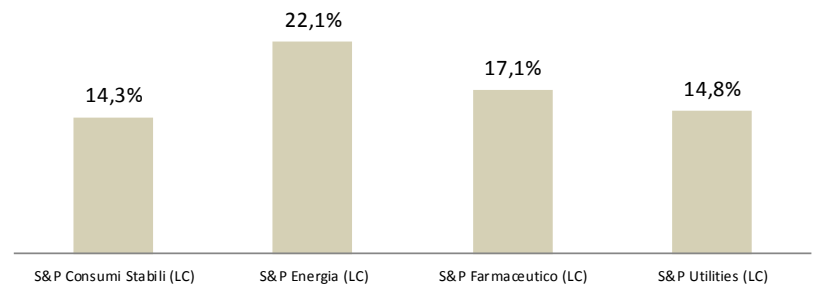
## Volatilità Indici\* dati al: 28/12/2018

	YTD	1M	3M	6M	12M
S&P Consumi Stabili (LC)	14,3%	21,0%	17,3%	14,0%	14,3%
S&P Energia (LC)	22,1%	33,4%	28,7%	22,8%	22,1%
S&P Farmaceutico (LC)	17,1%	26,7%	22,8%	17,1%	17,1%
S&P Utilities (LC)	14,9%	21,4%	17,7%	15,3%	14,8%

## Indici a confronto (12 mesi)



## Volatilità negli ultimi 12 mesi



\* Statistiche calcolate su indici Total Return in valuta locale (LC)



## Settori azionari USA (2/2)

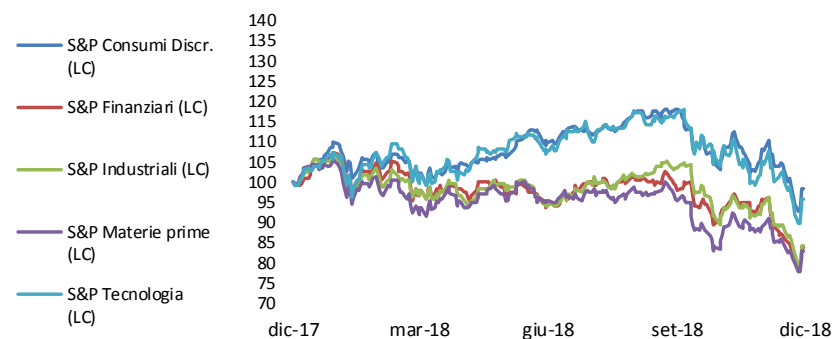
## Rendimenti\* dati al: 28/12/2018

	YTD	1M	3M	6M	12M
S&P Consumi Discr. (LC)	-0,8%	-9,0%	-16,6%	-10,4%	-1,5%
S&P Finanziari (LC)	-15,5%	-12,5%	-14,4%	-11,3%	-16,1%
S&P Industriali (LC)	-15,3%	-10,5%	-18,3%	-10,4%	-15,6%
S&P Materie prime (LC)	-16,6%	-6,6%	-12,9%	-12,8%	-16,9%
S&P Tecnologia (LC)	-3,6%	-9,1%	-18,3%	-11,4%	-4,3%

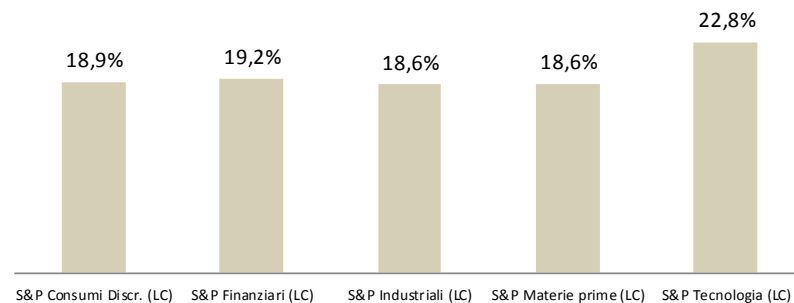
## Volatilità\* dati al: 28/12/2018

	YTD	1M	3M	6M	12M
S&P Consumi Discr. (LC)	18,9%	32,2%	27,6%	20,6%	18,9%
S&P Finanziari (LC)	19,2%	26,4%	23,2%	18,5%	19,2%
S&P Industriali (LC)	18,6%	29,8%	24,6%	19,2%	18,6%
S&P Materie prime (LC)	18,6%	27,0%	23,8%	18,8%	18,6%
S&P Tecnologia (LC)	22,8%	35,3%	33,1%	24,9%	22,8%

## Indici a confronto (12 mesi)



## Volatilità negli ultimi 12 mesi



\* Statistiche calcolate su indici Total Return in valuta locale (LC)



## Settori azionari mercati emergenti (1/2)

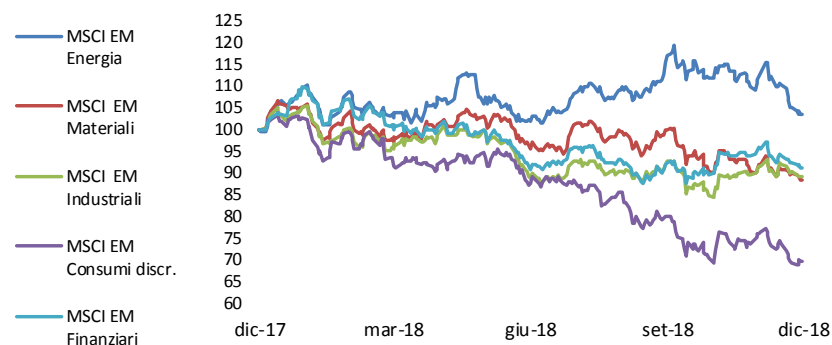
## Rendimenti\* dati al: 28/12/2018

	YTD	1M	3M	6M	12M
MSCI EM Energia	4,2%	-6,9%	-11,5%	1,7%	3,6%
MSCI EM Materiali	-11,6%	-2,4%	-11,4%	-7,3%	-11,5%
MSCI EM Industriali	-11,0%	-2,2%	-3,9%	0,1%	-11,0%
MSCI EM Consumi discr.	-30,2%	-8,3%	-12,9%	-20,3%	-30,3%
MSCI EM Finanziari	-8,7%	-4,3%	-1,4%	0,3%	-8,9%

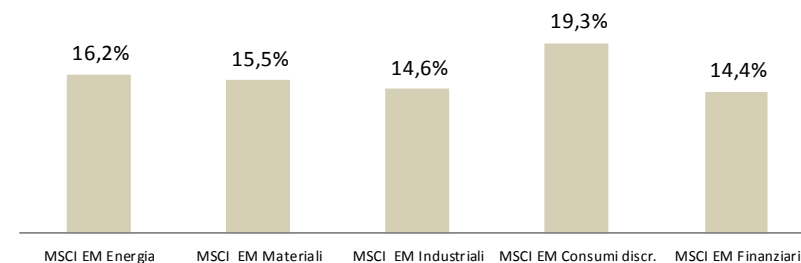
## Volatilità\* dati al: 28/12/2018

	YTD	1M	3M	6M	12M
MSCI EM Energia	16,2%	17,3%	17,8%	16,1%	16,2%
MSCI EM Materiali	15,6%	15,2%	17,3%	16,6%	15,5%
MSCI EM Industriali	14,7%	14,7%	17,6%	15,4%	14,6%
MSCI EM Consumi discr.	19,4%	17,6%	24,8%	21,9%	19,3%
MSCI EM Finanziari	14,4%	13,7%	15,1%	14,4%	14,4%

## Indici a confronto (12 mesi)



## Volatilità negli ultimi 12 mesi



\* Statistiche calcolate su indici Total Return in EUR



## Settori azionari mercati emergenti (2/2)

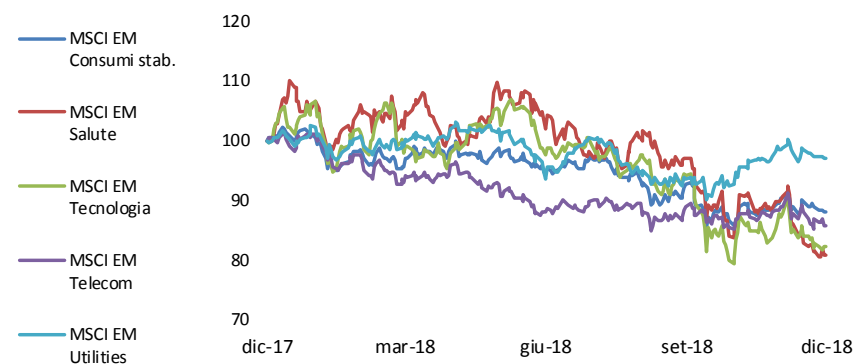
## Rendimenti\* dati al: 28/12/2018

	YTD	1M	3M	6M	12M
MSCI EM Consumi stab.	-12,2%	-1,4%	-5,0%	-6,9%	-11,9%
MSCI EM Salute	-19,3%	-10,0%	-16,8%	-20,8%	-19,3%
MSCI EM Tecnologia	-17,5%	-6,3%	-12,7%	-15,9%	-17,8%
MSCI EM Telecom	-14,5%	-2,9%	-3,5%	-2,5%	-14,1%
MSCI EM Utilities	-2,7%	-1,4%	3,7%	3,7%	-3,0%

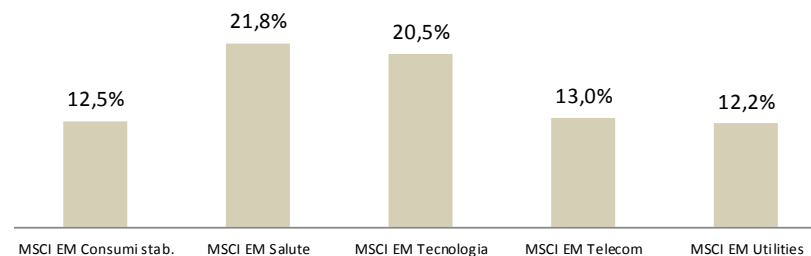
## Volatilità\* dati al: 28/12/2018

	YTD	1M	3M	6M	12M
MSCI EM Consumi stab.	12,6%	13,4%	15,0%	13,8%	12,5%
MSCI EM Salute	21,9%	24,5%	25,8%	22,6%	21,8%
MSCI EM Tecnologia	20,6%	23,2%	27,3%	21,9%	20,5%
MSCI EM Telecom	13,0%	20,6%	15,6%	13,9%	13,0%
MSCI EM Utilities	12,2%	9,9%	13,0%	12,8%	12,2%

## Indici a confronto (12 mesi)



## Volatilità negli ultimi 12 mesi



\* Statistiche calcolate su indici Total Return in EUR



## Settori azionari Italia (1/2)

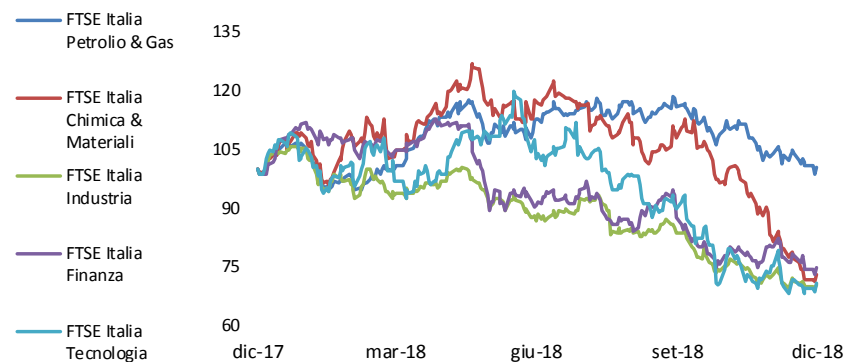
## Rendimenti\* dati al: 28/12/2018

	YTD	1M	3M	6M	12M
FTSE Italia Petrolio & Gas	1,6%	-2,5%	-13,1%	-10,8%	0,5%
TSE Italia Chimica & Materiali	-26,1%	-12,1%	-32,2%	-37,5%	-26,8%
FTSE Italia Industria	-28,8%	-2,5%	-15,6%	-18,9%	-29,6%
FTSE Italia Finanza	-24,2%	-7,1%	-14,4%	-17,5%	-25,1%
FTSE Italia Tecnologia	-28,1%	-3,2%	-20,9%	-30,8%	-29,0%

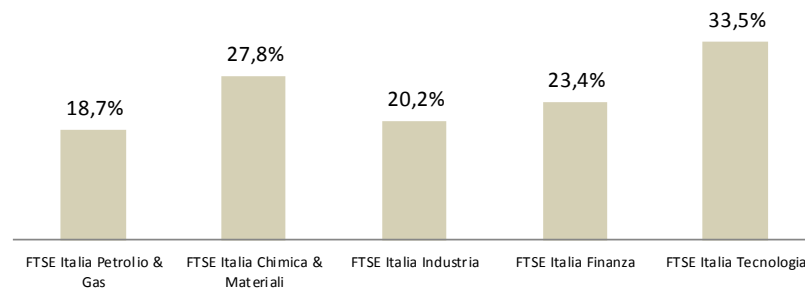
## Volatilità\* dati al: 28/12/2018

	YTD	1M	3M	6M	12M
FTSE Italia Petrolio & Gas	18,7%	20,7%	20,0%	17,7%	18,7%
TSE Italia Chimica & Materiali	27,8%	27,1%	29,1%	27,0%	27,8%
FTSE Italia Industria	20,2%	20,6%	20,8%	21,0%	20,2%
FTSE Italia Finanza	23,4%	28,3%	26,0%	24,9%	23,4%
FTSE Italia Tecnologia	33,5%	39,1%	42,3%	36,2%	33,5%

## Indici a confronto



## Volatilità negli ultimi 12 mesi



\* Statistiche calcolate su indici Total Return in EUR





## Settori azionari Italia (2/2)

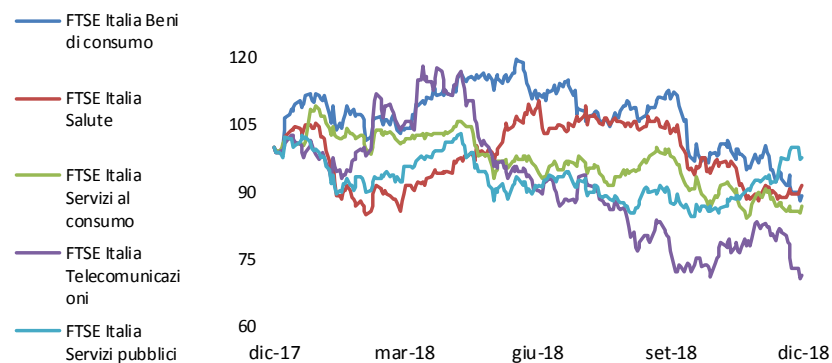
## Rendimenti\* dati al: 28/12/2018

	YTD	1M	3M	6M	12M
FTSE Italia Beni di consumo	-9,6%	-7,6%	-19,4%	-19,4%	-10,8%
FTSE Italia Salute	-7,6%	3,8%	-11,3%	-16,1%	-8,6%
FTSE Italia Servizi al consumo	-12,4%	-3,3%	-11,3%	-8,4%	-13,0%
FTSE Italia Telecomunicazioni	-27,7%	-13,3%	-7,0%	-20,8%	-28,5%
FTSE Italia Servizi pubblici	-1,3%	5,4%	11,6%	7,0%	-2,4%

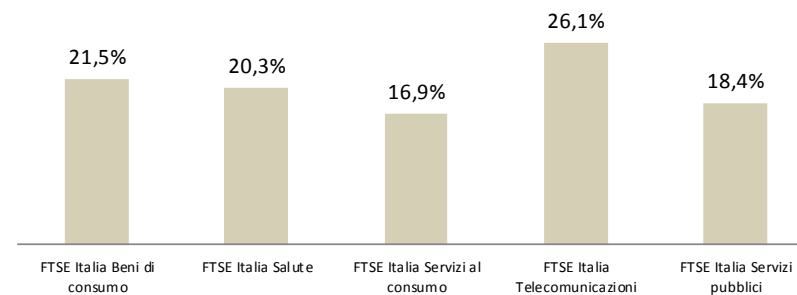
## Volatilità\* dati al: 28/12/2018

	YTD	1M	3M	6M	12M
FTSE Italia Beni di consumo	21,5%	26,1%	26,0%	22,5%	21,5%
FTSE Italia Salute	20,3%	15,8%	20,3%	19,5%	20,3%
FTSE Italia Servizi al consumo	16,9%	16,6%	19,4%	17,0%	16,9%
FTSE Italia Telecomunicazioni	26,2%	24,4%	29,0%	26,3%	26,1%
FTSE Italia Servizi pubblici	18,4%	17,5%	16,4%	16,6%	18,4%

## Indici a confronto



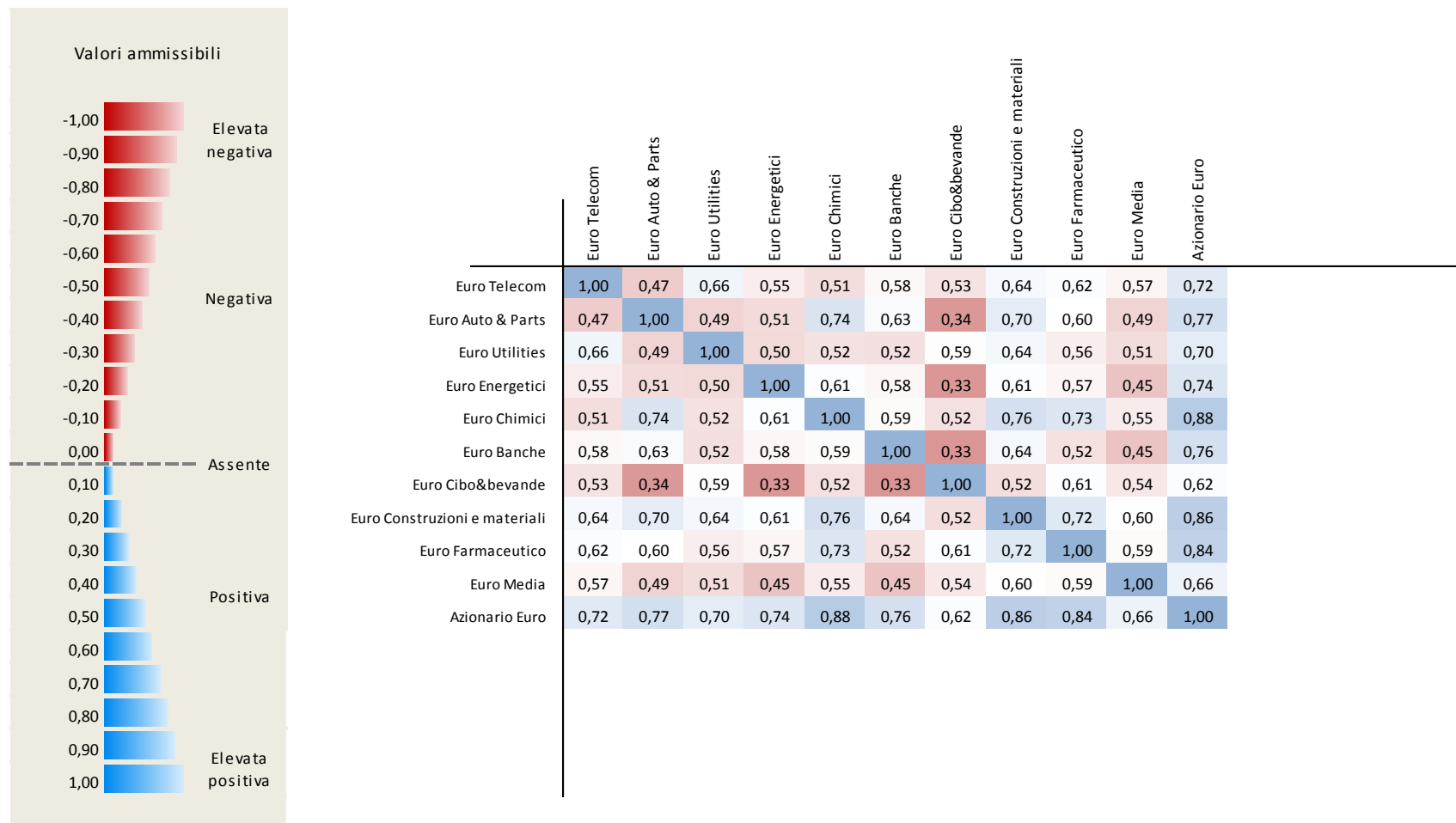
## Volatilità negli ultimi 12 mesi



\* Statistiche calcolate su indici Total Return in EUR



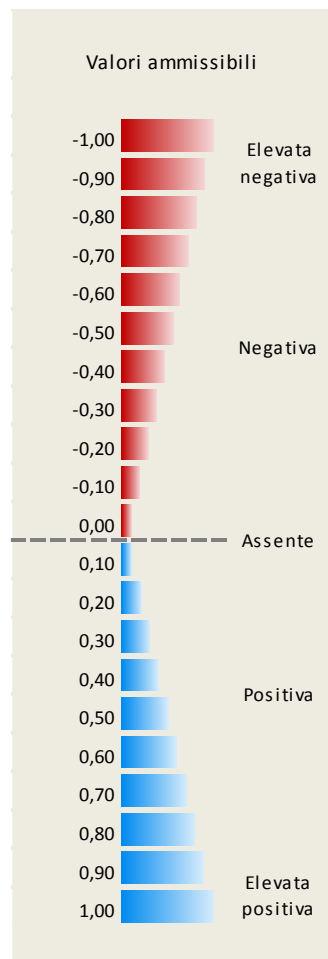
## Correlazioni settori area euro (12 mesi)



\* Statistiche calcolate su indici Total Return in EUR



## Correlazioni settori USA (12 mesi)

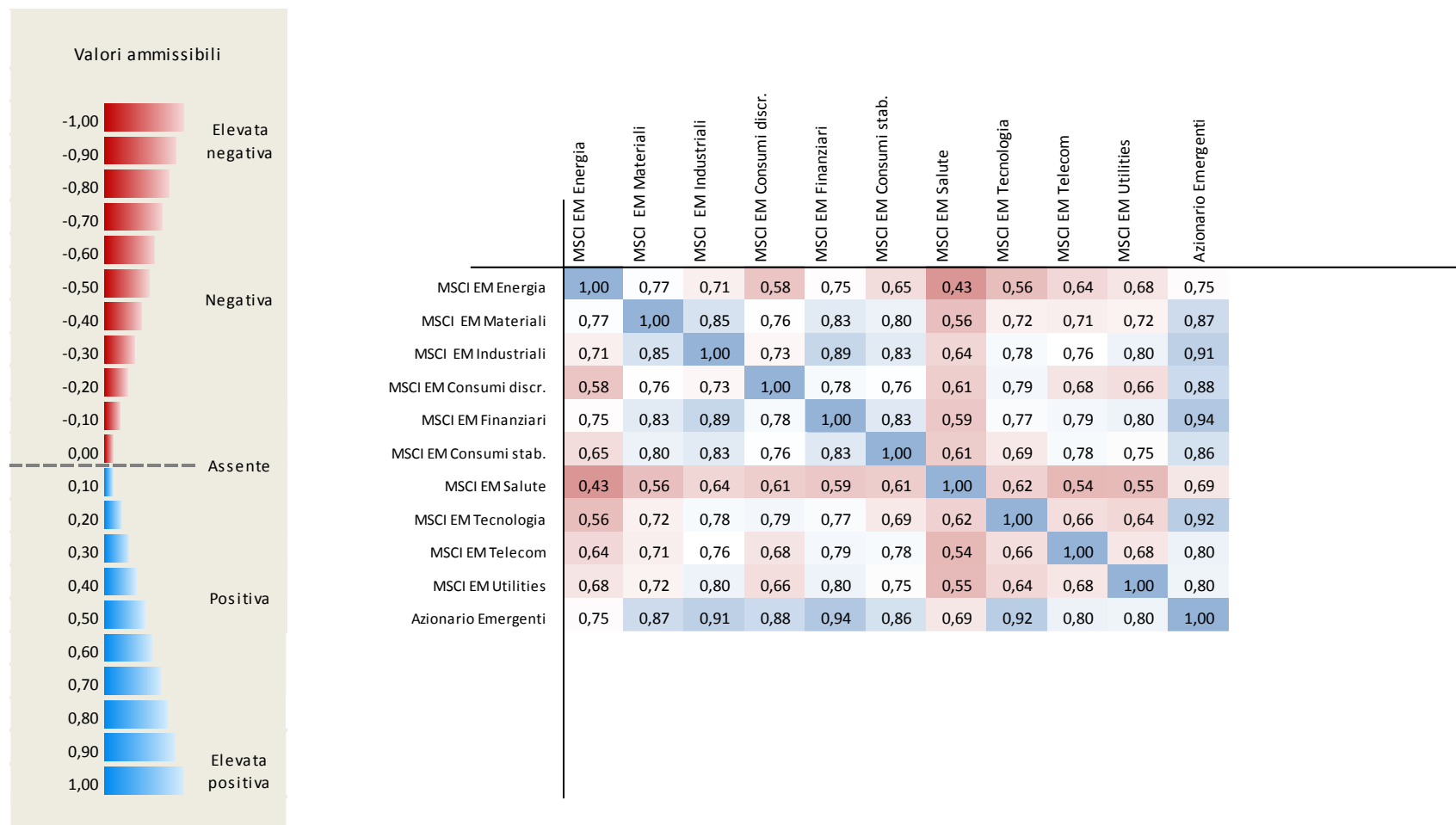


	S&P Consumi Stabili (LC)	S&P Energia (LC)	S&P Farmaceutico (LC)	S&P Utilities (LC)	S&P Consumi Discr. (LC)	S&P Finanziari (LC)	S&P Industriali (LC)	S&P Materie prime (LC)	S&P Tecnologia (LC)	Azionario US (LC)
S&P Consumi Stabili (LC)	1,00	0,44	0,69	0,55	0,55	0,53	0,59	0,56	0,51	0,66
S&P Energia (LC)	0,44	1,00	0,65	0,14	0,65	0,63	0,71	0,72	0,64	0,74
S&P Farmaceutico (LC)	0,69	0,65	1,00	0,28	0,81	0,77	0,82	0,76	0,83	0,92
S&P Utilities (LC)	0,55	0,14	0,28	1,00	0,17	0,11	0,18	0,16	0,17	0,25
S&P Consumi Discr. (LC)	0,55	0,65	0,81	0,17	1,00	0,75	0,83	0,80	0,89	0,93
S&P Finanziari (LC)	0,53	0,63	0,77	0,11	0,75	1,00	0,81	0,75	0,74	0,86
S&P Industriali (LC)	0,59	0,71	0,82	0,18	0,83	0,81	1,00	0,88	0,81	0,91
S&P Materie prime (LC)	0,56	0,72	0,76	0,16	0,80	0,75	0,88	1,00	0,77	0,86
S&P Tecnologia (LC)	0,51	0,64	0,83	0,17	0,89	0,74	0,81	0,77	1,00	0,95
Azionario US (LC)	0,66	0,74	0,92	0,25	0,93	0,86	0,91	0,86	0,95	1,00

\* Statistiche calcolate su indici Total Return in valuta locale (LC)



## Correlazioni settori mercati emergenti (12 mesi)



\* Statistiche calcolate su indici Total Return in EUR



## Correlazioni settori azionario italiano (12 mesi)



\* Statistiche calcolate su indici Total Return in EUR

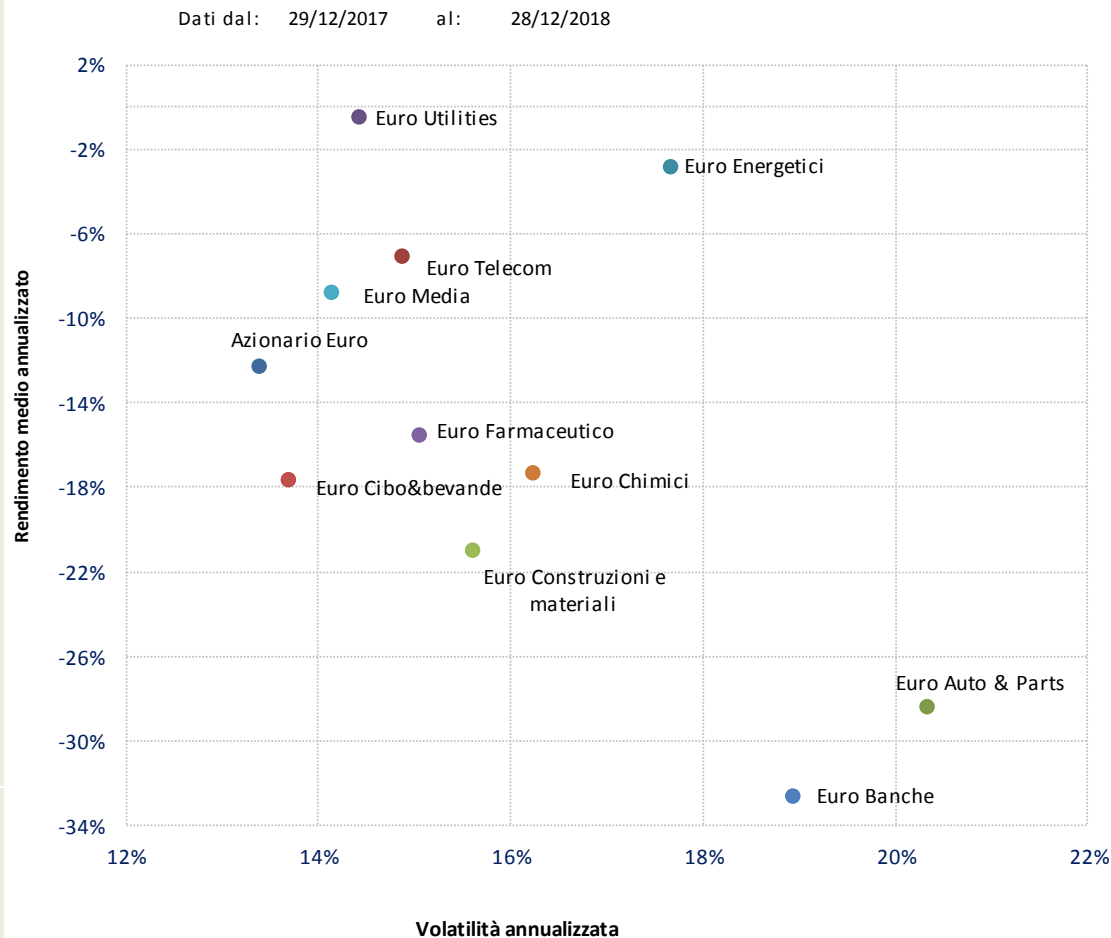


# Rischio rendimento area Euro (12 mesi)

	Ret% MA*	Vol% MA*	Sharpe R.
Azionario Euro	-12,28%	13,39%	-0,89
Euro Telecom	-7,14%	14,89%	-0,46
Euro Auto & Parts	-28,49%	20,35%	-1,39
Euro Utilities	-0,56%	14,44%	-0,01
Euro Energetici	-2,93%	17,68%	-0,15
Euro Chimici	-17,42%	16,25%	-1,05
Euro Banche	-32,66%	18,96%	-1,71
Euro Cibo&bevande	-17,68%	13,71%	-1,27
Euro Costruzioni e materiali	-21,10%	15,62%	-1,33
Euro Farmaceutico	-15,60%	15,06%	-1,02
Euro Media	-8,86%	14,15%	-0,60

Legenda		
Ret% MA*	Rendimento medio annualizzato	
Vol% MA*	Volatilità annualizzata	
Sharpe R.	Rapporto tra extra-rendimento e volatilità	



\* Statistiche calcolate su indici Total Return in EUR



# Rischio rendimento USA (12 mesi)

	Ret% MA*	Vol% MA*	Sharpe R.
S&P Consumi Stabili (LC)	-10,60%	14,25%	-0,72
S&P Energia (LC)	-19,70%	22,06%	-0,88
S&P Farmaceutico (LC)	2,32%	17,10%	0,16
S&P Utilities (LC)	0,28%	14,83%	0,04
S&P Consumi Discr. (LC)	-1,44%	18,87%	-0,06
S&P Finanziari (LC)	-15,47%	19,16%	-0,79
S&P Industriali (LC)	-14,96%	18,58%	-0,79
S&P Materie prime (LC)	-16,25%	18,61%	-0,86
S&P Tecnologia (LC)	-4,08%	22,75%	-0,16
Azionario US (LC)	-5,36%	16,70%	-0,30

Legenda		
Ret% MA*	Rendimento medio annualizzato	
Vol% MA*	Volatilità annualizzata	
Sharpe R.	Rapporto tra extra-rendimento e volatilità	



\* Statistiche calcolate su indici Total Return in valuta locale (LC)

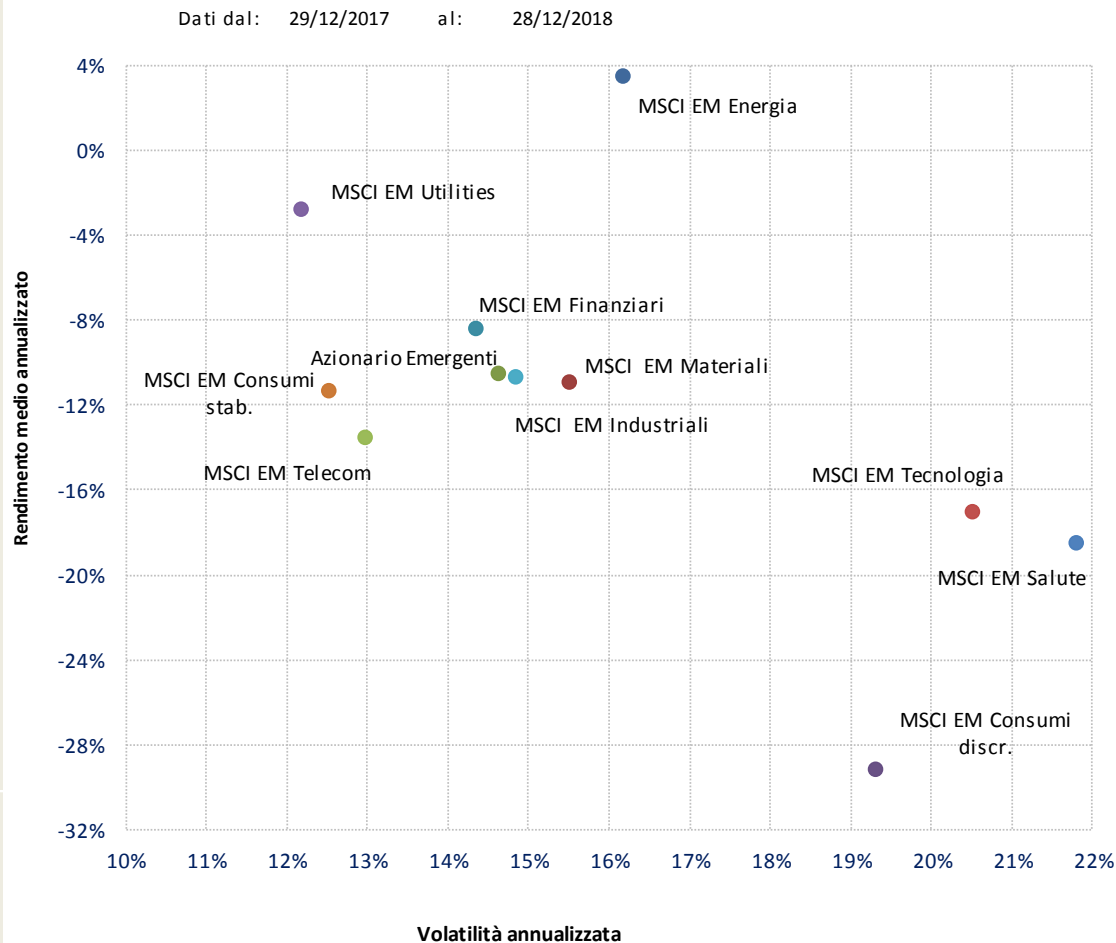


# Rischio rendimento mercati emergenti (12 mesi)

	Ret% MA*	Vol% MA*	Sharpe R.
MSCIEM Energia	3,44%	16,18%	0,24
MSCI EM Materiali	-11,02%	15,52%	-0,69
MSCI EM Industriali	-10,60%	14,64%	-0,70
MSCIEM Consumi discr.	-29,21%	19,33%	-1,50
MSCIEM Finanziari	-8,51%	14,37%	-0,57
MSCIEM Consumi stab.	-11,43%	12,54%	-0,89
MSCIEM Salute	-18,60%	21,82%	-0,84
MSCIEM Tecnologia	-17,09%	20,54%	-0,82
MSCIEM Telecom	-13,60%	12,99%	-1,02
MSCIEM Utilities	-2,87%	12,20%	-0,21
Azionario Emergenti	-10,79%	14,86%	-0,71

Legenda	
Ret% MA*	Rendimento medio annualizzato
Vol% MA*	Volatilità annualizzata
Sharpe R.	Rapporto tra extra-rendimento e volatilità



\* Statistiche calcolate su indici Total Return in EUR



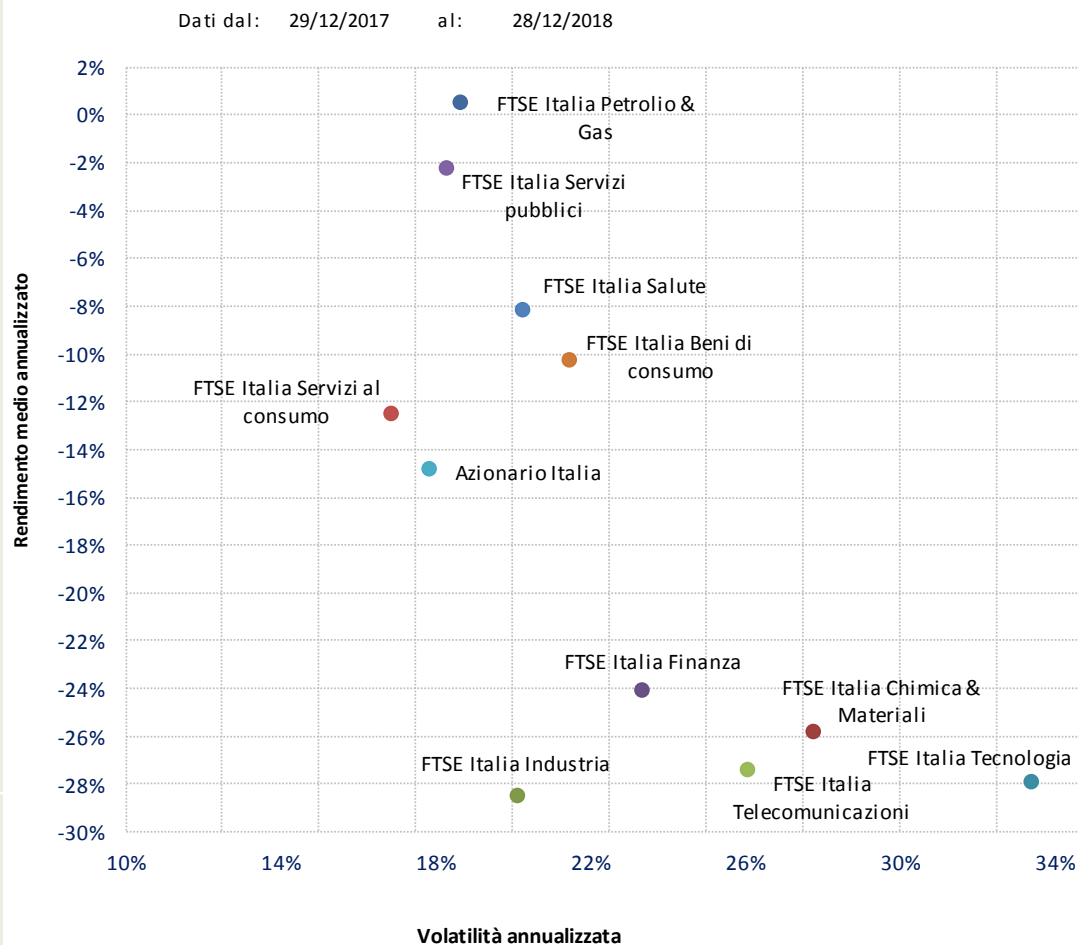


# Rischio rendimento settori italiani (12 mesi)

	Ret% MA*	Vol% MA*	Sharpe R.
FTSE Italia Petrolio & Gas	0,48%	18,66%	0,04
FTSE Italia Chimica & Materiali	-25,87%	27,81%	-0,92
FTSE Italia Industria	-28,58%	20,15%	-1,41
FTSE Italia Finanza	-24,14%	23,39%	-1,02
FTSE Italia Tecnologia	-27,97%	33,47%	-0,83
FTSE Italia Beni di consumo	-10,35%	21,49%	-0,47
FTSE Italia Salute	-8,22%	20,30%	-0,39
FTSE Italia Servizi al consumo	-12,53%	16,90%	-0,72
FTSE Italia Telecomunicazioni	-27,50%	26,13%	-1,04
FTSE Italia Servizi pubblici	-2,27%	18,36%	-0,10
Azionario Italia	-14,88%	17,89%	-0,82

Legenda	
Ret% MA*	Rendimento medio annualizzato
Vol% MA*	Volatilità annualizzata
Sharpe R.	Rapporto tra extra-rendimento e volatilità



\* Statistiche calcolate su indici Total Return in EUR



## Rendimenti settori azionari area euro

	2009	2010	2011	2012	2013	2014	2015	2016	2017	2018	Media*
Euro Telecom	6,6%	-9,8%	-18,2%	-22,7%	20,9%	14,1%	9,9%	-8,1%	-6,9%	-7,1%	-3,1%
Euro Auto & Parts	17,3%	42,8%	-24,8%	35,3%	36,0%	4,2%	13,3%	-3,9%	13,8%	-29,2%	7,8%
Euro Utilities	-0,8%	-14,7%	-24,8%	-8,8%	9,2%	12,3%	-5,4%	-7,8%	15,7%	-0,3%	-3,3%
Euro Energetici	18,4%	-3,3%	-2,5%	-0,2%	4,3%	-12,9%	-4,0%	19,4%	-4,4%	-2,1%	0,8%
Euro Chimici	42,9%	22,2%	-10,1%	30,3%	16,6%	1,4%	1,9%	5,4%	10,6%	-17,4%	9,0%
Euro Banche	48,9%	-26,9%	-37,6%	12,0%	25,9%	-4,9%	-4,9%	-8,0%	10,9%	-33,4%	-5,2%
Euro Cibo&bevande	37,9%	11,4%	5,3%	20,3%	7,0%	12,3%	21,4%	-8,4%	9,5%	-18,3%	8,8%
Euro Costruzioni e materiali	29,9%	-5,7%	-20,3%	12,6%	23,0%	1,7%	22,9%	8,6%	13,1%	-21,6%	5,0%
Euro Farmaceutico	18,5%	-5,1%	18,1%	23,9%	12,3%	5,7%	17,4%	0,6%	1,5%	-15,9%	7,0%
Euro Media	5,3%	4,3%	-16,5%	13,0%	33,2%	7,4%	7,1%	-5,9%	4,3%	-8,8%	3,6%
Azionario Euro	25,6%	-2,8%	-14,1%	18,1%	21,5%	4,0%	6,4%	3,7%	9,2%	-12,3%	5,2%
Liquidità	0,7%	0,4%	0,9%	0,2%	0,1%	0,1%	-0,1%	-0,3%	-0,4%	-0,4%	0,1%

\* Statistiche calcolate su indici Total Return in EUR  
Media geometrica





## Rendimenti settori azionari mercati emergenti

	2009	2010	2011	2012	2013	2014	2015	2016	2017	2018	Media*
MSCI EM Energia	77,3%	15,2%	-17,6%	0,6%	-17,3%	-19,6%	-10,6%	36,5%	2,8%	4,2%	4,0%
MSCI EM Materiali	98,1%	29,3%	-27,0%	4,6%	-22,5%	-10,9%	-15,1%	32,6%	14,2%	-11,6%	4,4%
MSCI EM Industriali	52,2%	36,2%	-28,4%	12,8%	-6,9%	8,9%	-8,7%	-0,7%	8,8%	-11,0%	4,1%
MSCI EM Consumi discr.	107,4%	38,9%	-7,6%	12,6%	-0,2%	10,4%	-2,7%	2,6%	21,5%	-30,2%	10,8%
MSCI EM Finanziari	72,0%	22,7%	-23,2%	19,8%	-10,9%	16,3%	-12,1%	12,5%	13,0%	-8,7%	7,4%
MSCI EM Consumi stab.	62,3%	36,8%	1,6%	20,8%	-9,6%	6,2%	-0,7%	1,4%	8,1%	-12,2%	9,6%
MSCI EM Salute	36,4%	34,7%	-20,8%	29,2%	3,3%	34,7%	4,7%	-5,5%	15,3%	-19,3%	9,2%
MSCI EM Tecnologia	99,3%	22,1%	-14,5%	24,0%	7,4%	23,1%	1,6%	18,5%	39,1%	-17,5%	16,8%
MSCI EM Telecom	18,5%	18,9%	-5,1%	7,6%	-9,3%	8,3%	-13,4%	1,8%	-1,5%	-14,5%	0,5%
MSCI EM Utilities	47,2%	12,4%	-13,8%	0,5%	-9,9%	12,7%	-14,2%	2,5%	-0,7%	-2,7%	2,2%
Azionario Emergenti	74,3%	27,8%	-15,6%	16,5%	-6,5%	11,9%	-4,9%	15,0%	20,9%	-11,1%	10,4%
Liquidità	0,7%	0,4%	0,9%	0,2%	0,1%	0,1%	-0,1%	-0,3%	-0,4%	-0,4%	0,1%

\* Statistiche calcolate su indici Total Return in EUR  
Media geometrica









## Sharpe ratio settori mercati emergenti

	2009	2010	2011	2012	2013	2014	2015	2016	2017	2018	Media*
MSCI EM Energia	1,74	0,69	-0,86	0,02	-1,20	-1,00	-0,40	1,29	0,24	0,27	0,08
MSCI EM Materiali	2,24	1,25	-1,44	0,28	-1,61	-0,79	-0,70	1,42	1,04	-0,74	0,09
MSCI EM Industriali	1,46	1,65	-1,32	0,74	-0,47	0,64	-0,39	-0,02	0,79	-0,74	0,23
MSCI EM Consumi discr.	2,82	1,72	-0,35	0,76	-0,02	0,66	-0,11	0,14	1,46	-1,76	0,53
MSCI EM Finanziari	1,86	1,12	-1,26	1,29	-0,70	1,02	-0,56	0,61	1,05	-0,58	0,38
MSCI EM Consumi stab.	2,64	2,11	0,05	1,90	-0,69	0,44	-0,03	0,10	0,74	-0,97	0,63
MSCI EM Salute	1,65	1,92	-1,33	2,16	0,20	2,21	0,20	-0,31	1,07	-0,93	0,69
MSCI EM Tecnologia	2,43	0,94	-0,62	1,07	0,40	1,33	0,07	0,90	2,23	-0,88	0,79
MSCI EM Telecom	0,74	1,25	-0,41	0,62	-0,70	0,56	-0,66	0,13	-0,11	-1,13	0,03
MSCI EM Utilities	1,96	0,80	-0,99	0,03	-0,79	0,88	-0,72	0,16	-0,03	-0,19	0,11
Azionario Emergenti	2,23	1,47	-0,89	1,17	-0,47	0,83	-0,23	0,78	1,71	-0,74	0,59

\* Statistiche calcolate su indici Total Return in EUR  
Media semplice





## Sharpe ratio settori italiani

	2009	2010	2011	2012	2013	2014	2015	2016	2017	2018	Media*
FTSE Italia Petrolio & Gas	0,13	-0,02	-0,17	0,37	-0,47	-0,94	-0,13	0,25	-0,76	0,10	-0,16
FTSE Italia Chimica & Materiali	0,91	0,59	-0,63	0,28	0,08	-0,89	-0,33	1,11	-0,92	-1,03	-0,08
FTSE Italia Industria	0,90	-0,54	-0,85	0,73	1,01	-0,09	1,08	0,29	1,48	-1,60	0,24
FTSE Italia Finanza	0,59	-0,99	-1,11	0,13	1,01	0,11	0,45	-0,78	0,69	-1,12	-0,10
FTSE Italia Tecnologia	0,29	0,39	-1,23	0,31	0,57	0,29	0,46	1,23	1,65	-0,93	0,30
FTSE Italia Beni di consumo	1,05	1,10	-0,88	1,12	1,82	0,45	1,13	0,07	1,95	-0,43	0,74
FTSE Italia Salute	1,37	1,21	-1,47	1,54	1,77	0,37	2,41	0,54	2,03	-0,35	0,94
FTSE Italia Servizi al consumo	1,15	-0,50	-1,63	-0,09	2,42	-0,71	0,90	-0,17	0,91	-0,73	0,16
FTSE Italia Telecomunicazioni	0,27	-0,41	-0,47	-0,49	0,12	0,59	0,85	-0,71	-0,37	-1,18	-0,18
FTSE Italia Servizi pubblici	0,45	-0,32	-0,63	-0,02	0,49	0,34	0,49	0,09	1,23	-0,05	0,21
Azionario Italia	0,67	-0,41	-0,76	0,39	0,86	0,12	0,57	-0,20	1,13	-0,82	0,15

\* Statistiche calcolate su indici Total Return in EUR  
Media semplice



---

Questo documento è prodotto a scopo esclusivamente informativo, non costituisce sollecitazione e non rappresenta un'offerta formale all'acquisto o alla sottoscrizione di strumenti finanziari.

Qualsiasi ricerca o analisi utilizzata nella redazione di questo documento è basata su fonti ritenute affidabili ma non vi è garanzia sull'accuratezza e completezza di tali fonti.

Ogni opinione, stima o previsione può essere modificata in qualsiasi momento senza preavviso.

Questo documento non è destinato alla distribuzione a investitori privati e non è diretto a persone fisiche o giuridiche che siano cittadini o residenti o aventi sede in luoghi, regioni, paesi o altre giurisdizioni dove tale distribuzione, pubblicazione, disponibilità o uso siano contrari a leggi o regolamentazioni.

I rendimenti passati non sono indicativi di quelli futuri.

Questo documento è prodotto da Anthilia Capital Partners Sgr Spa per uso interno e non può essere riprodotto o distribuito, sia parzialmente che integralmente, senza autorizzazione da parte di Anthilia Capital Partners Sgr Spa.