



**Anthilia Capital Partners Sgr**

Luglio 2018

**Analisi Mercati**





Dati macro



Mercati



Focus obbligazionario



Focus azionario

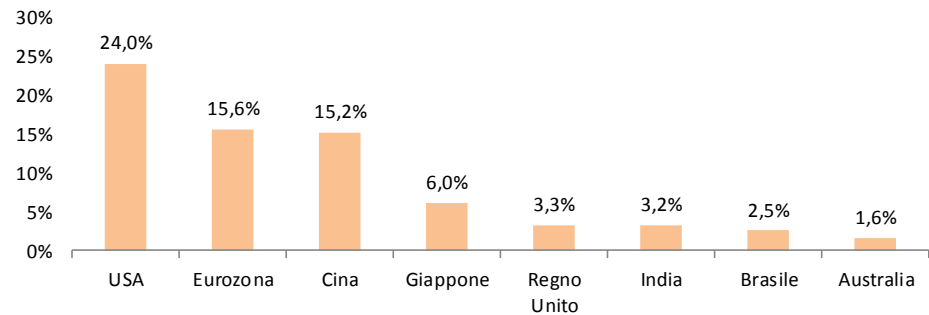


## Mappa del PIL globale

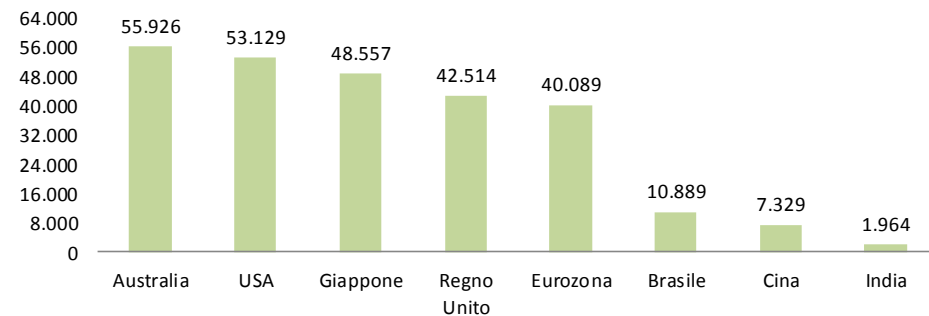
Contributo al Pil per paese

Paese	Pil - Bln\$	Pil pro-capite
USA	19.391	53.129
Eurozona	12.589	40.089
Giappone	4.872	48.557
Regno Unito	2.622	42.514
Cina	12.238	7.329
India	2.597	1.964
Brasile	2.056	10.889
Australia	1.323	55.926
Mondo	22.995	-
<b>Totale</b>	<b>80.684</b>	

Ranking contributo al Pil mondiale



Ranking Pil pro-capite





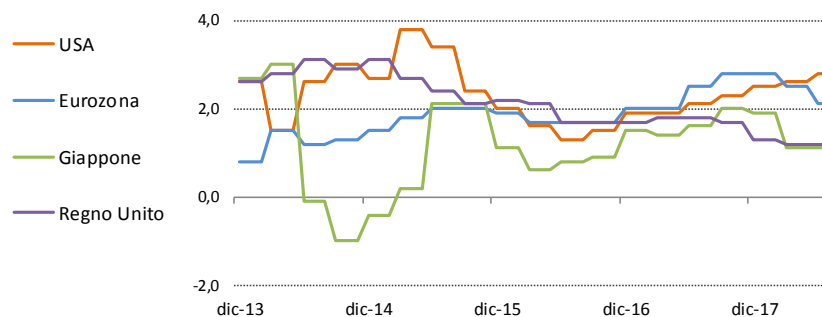
### Crescita del Pil reale

Rilevazioni YoY%		dati al: 31/07/2018				
	Last	3M	6M	12M	24M	
USA	2,8%	2,6%	2,5%	2,1%	1,3%	
Eurozona	2,1%	2,5%	2,8%	2,5%	1,7%	
Giappone	1,1%	1,1%	1,9%	1,6%	0,8%	
Regno Unito	1,2%	1,2%	1,3%	1,8%	1,7%	

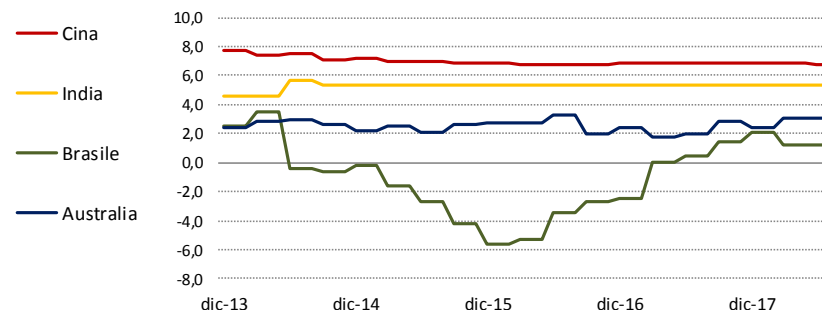
  

Rilevazioni YoY%		dati al: 31/07/2018				
	Last	3M	6M	12M	24M	
Cina	6,7%	6,8%	6,8%	6,9%	6,7%	
India	5,3%	5,3%	5,3%	5,3%	5,3%	
Brasile	1,2%	1,2%	2,1%	0,4%	-3,4%	
Australia	3,1%	3,1%	2,4%	2,0%	3,3%	

#### Paesi sviluppati



#### Altri paesi





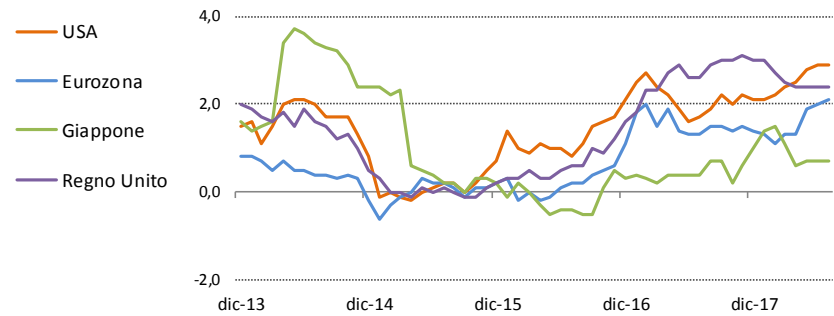
# Inflazione

Rilevazioni YoY%		dati al: 31/07/2018				
	Last	3M	6M	12M	24M	
USA	2,9%	2,5%	2,1%	1,7%	0,8%	
Eurozona	2,1%	1,3%	1,3%	1,3%	0,2%	
Giappone	0,7%	0,6%	1,4%	0,4%	-0,4%	
Regno Unito	2,4%	2,4%	3,0%	2,6%	0,6%	

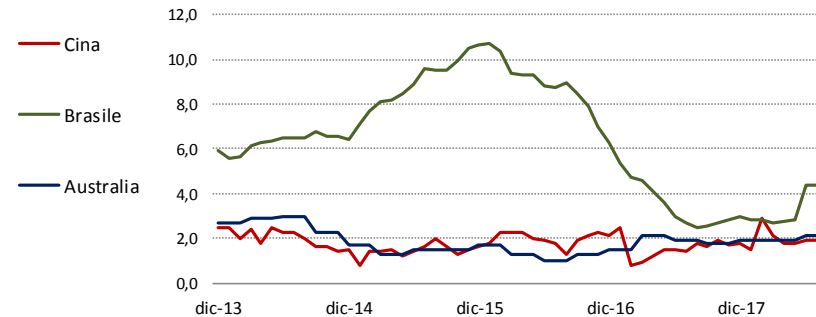
  

Rilevazioni YoY%		dati al: 31/07/2018				
	Last	3M	6M	12M	24M	
Cina	1,9%	1,8%	1,5%	1,4%	1,8%	
Brasile	4,4%	2,8%	2,9%	2,7%	8,7%	
Australia	2,1%	1,9%	1,9%	1,9%	1,0%	

## Paesi sviluppati



## Altri paesi





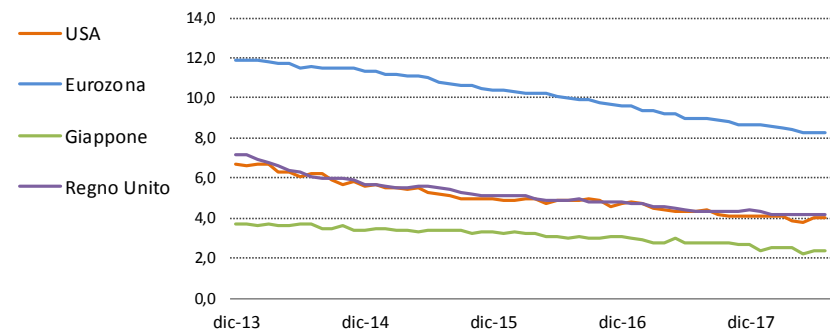
## Disoccupazione

Rilevazioni YoY%		dati al: 31/07/2018				
	Last	3M	6M	12M	24M	
USA	4,0%	3,9%	4,1%	4,3%	4,9%	
Eurozona	8,3%	8,4%	8,7%	9,0%	10,0%	
Giappone	2,4%	2,5%	2,4%	2,8%	3,0%	
Regno Unito	4,2%	4,2%	4,3%	4,3%	4,9%	

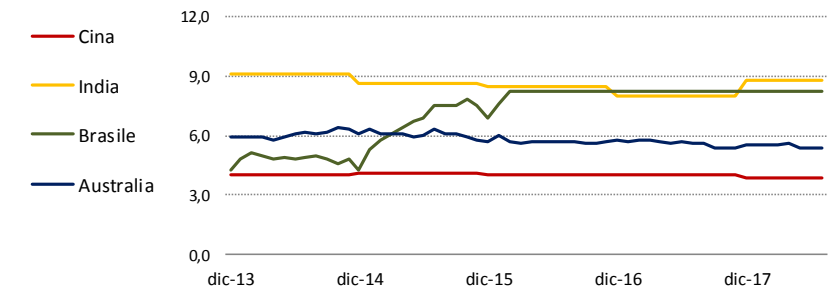
  

Rilevazioni YoY%		dati al: 31/07/2018				
	Last	3M	6M	12M	24M	
Cina	3,9%	3,9%	3,9%	4,0%	4,1%	
India	8,8%	8,8%	8,8%	8,0%	8,5%	
Brasile	8,2%	8,2%	8,2%	8,2%	8,2%	
Australia	5,4%	5,6%	5,5%	5,6%	5,7%	

### Paesi sviluppati



### Altri paesi





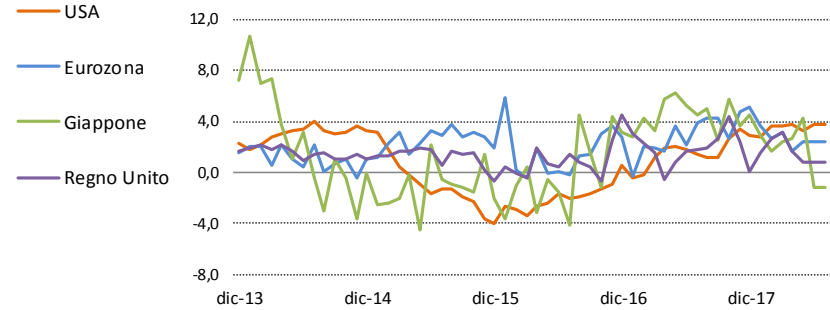
# Produzione industriale

Rilevazioni YoY%		dati al: 31/07/2018				
	Last	3M	6M	12M	24M	
USA	3,8%	3,7%	2,8%	1,5%	-2,0%	
Eurozona	2,4%	1,7%	3,6%	3,9%	-0,2%	
Giappone	-1,2%	2,6%	2,9%	4,5%	-4,2%	
Regno Unito	0,8%	1,6%	1,5%	1,8%	1,4%	

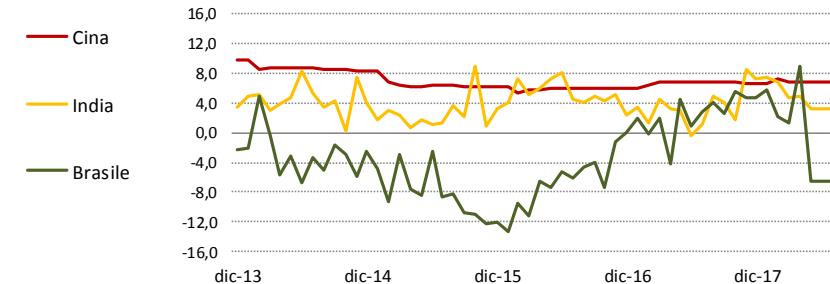
  

Rilevazioni YoY%		dati al: 31/07/2018				
	Last	3M	6M	12M	24M	
Cina	6,7%	6,9%	6,6%	6,8%	6,0%	
India	3,2%	4,8%	7,5%	1,0%	4,5%	
Brasile	-6,6%	9,0%	5,8%	2,8%	-6,1%	

## Paesi sviluppati



## Altri paesi





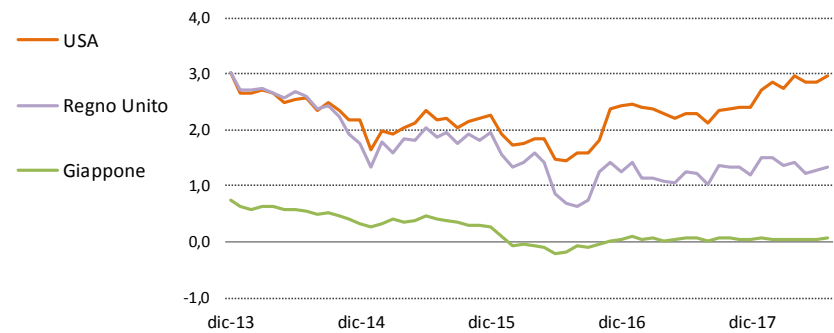
## Tassi governativi decennali

Rilevazioni YoY%		dati al: 31/07/2018				
	Last	3M	6M	12M	24M	
USA	3,0%	3,0%	2,7%	3,0%	1,5%	
Regno Unito	1,3%	1,4%	1,5%	1,3%	0,7%	
Giappone	0,1%	0,1%	0,1%	0,1%	-0,2%	

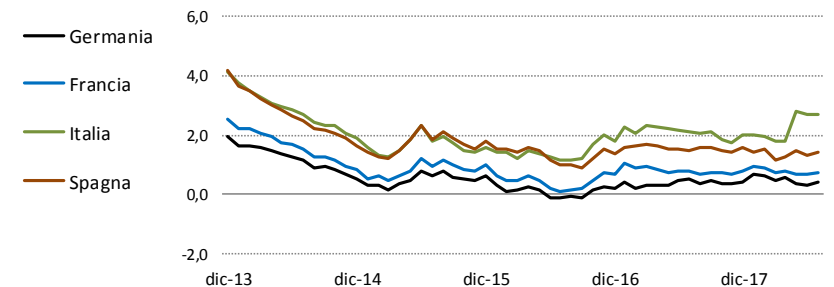
  

Rilevazioni YoY%		dati al: 31/07/2018				
	Last	3M	6M	12M	24M	
Germania	0,3%	0,6%	0,7%	0,5%	-0,1%	
Francia	0,7%	0,8%	1,0%	0,8%	0,1%	
Italia	2,7%	1,8%	2,0%	2,1%	1,2%	
Spagna	1,3%	1,3%	1,4%	1,5%	1,0%	

### Paesi sviluppati



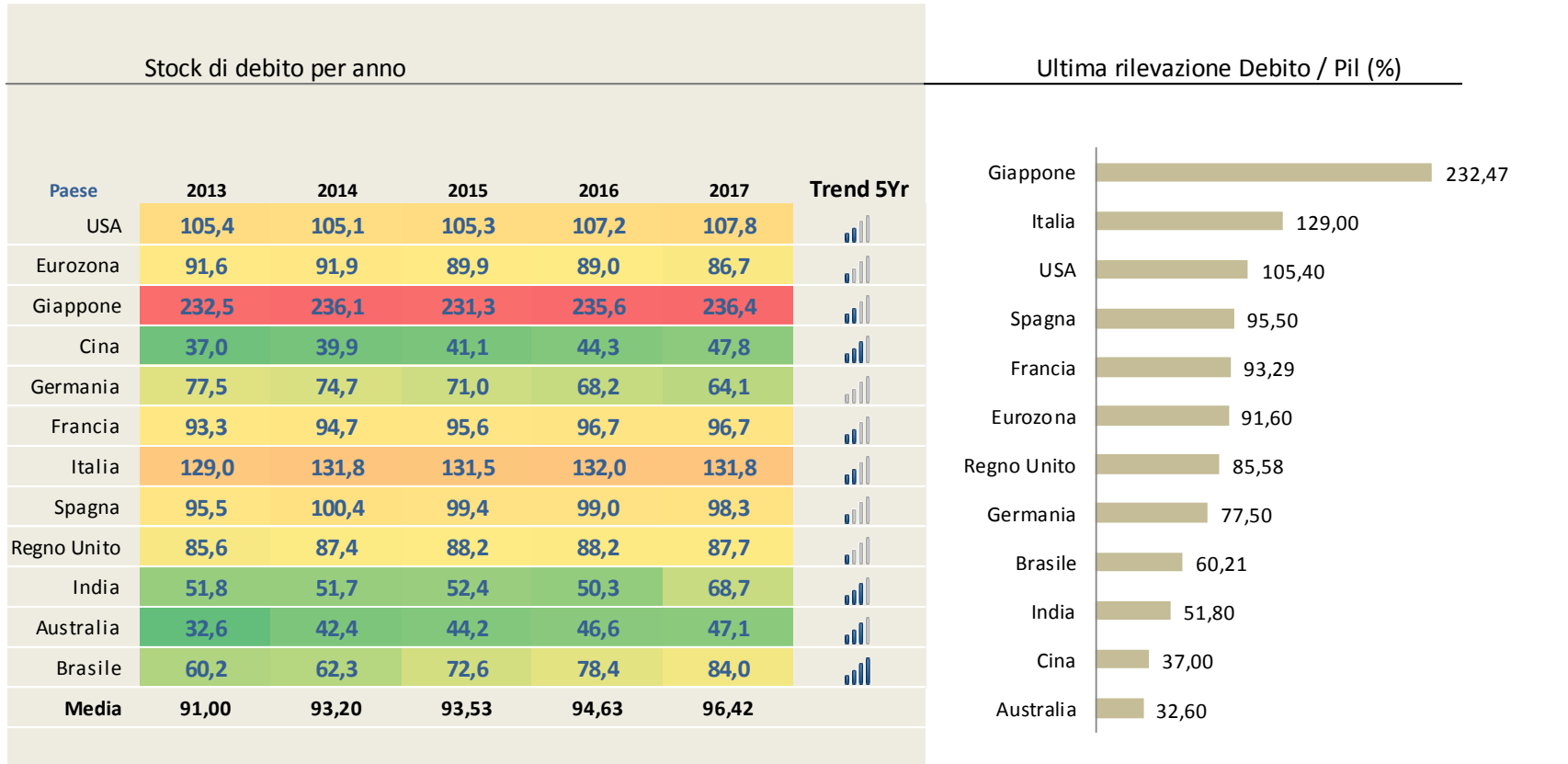
### Altri paesi







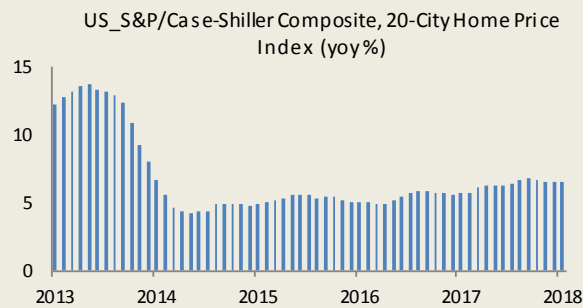
## Debito pubblico in % al Pil



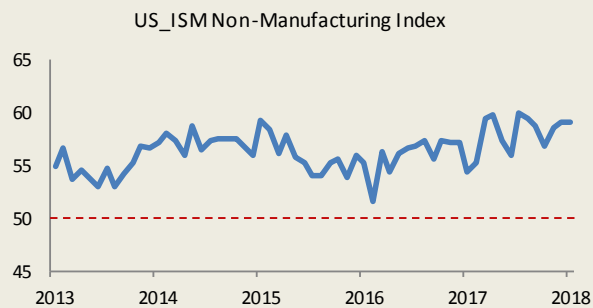


## Sintesi Paese - USA

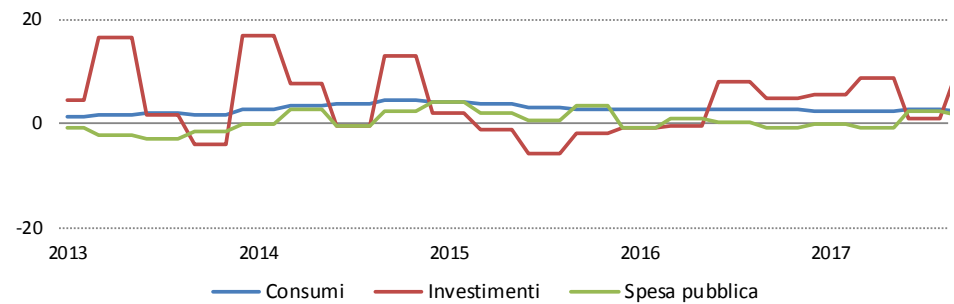
### Mercato immobiliare



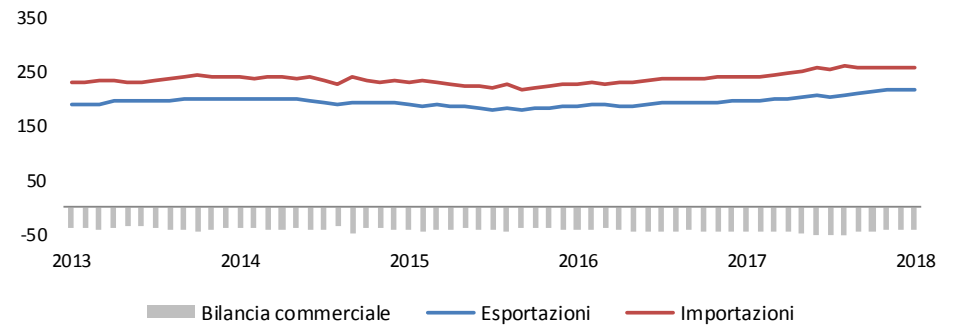
### Sentiment settore dei servizi



### Principali contributori al Pil (variazione % YoY)



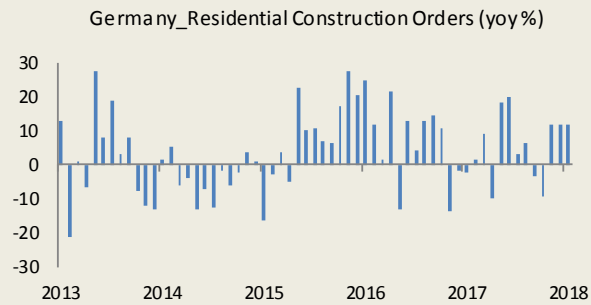
### Bilancia commerciale (Bn\$)



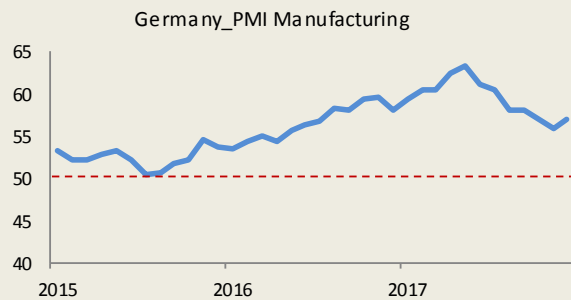


## Sintesi Paese - Germania

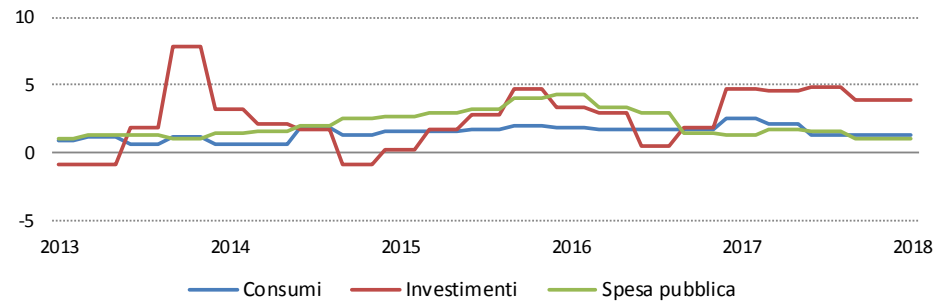
### Mercato immobiliare



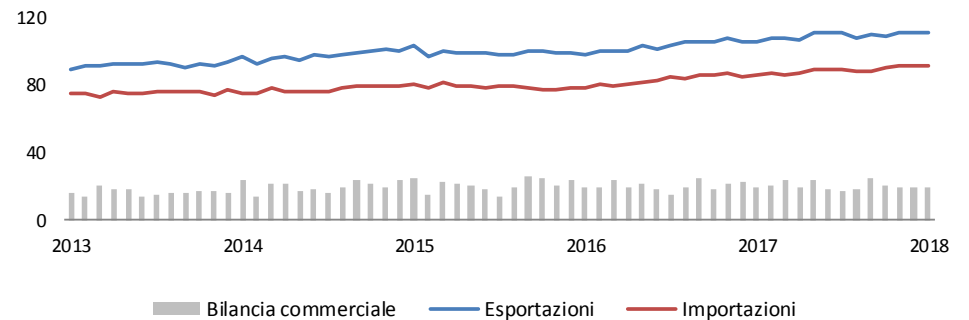
### Sentiment settore industriale



### Principali contributori al Pil (variazione % YoY)



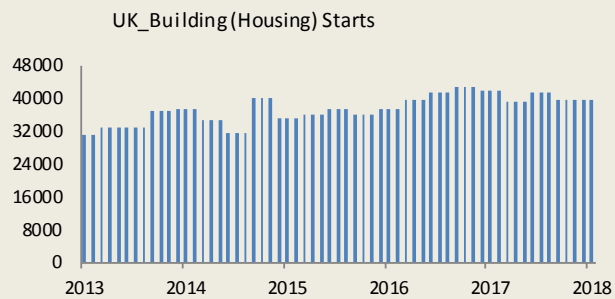
### Bilancia commerciale (Bn€)



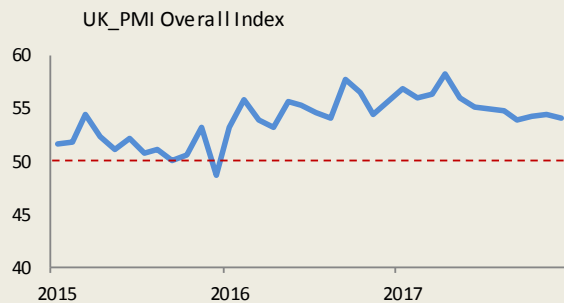


## Sintesi Paese - Regno Unito

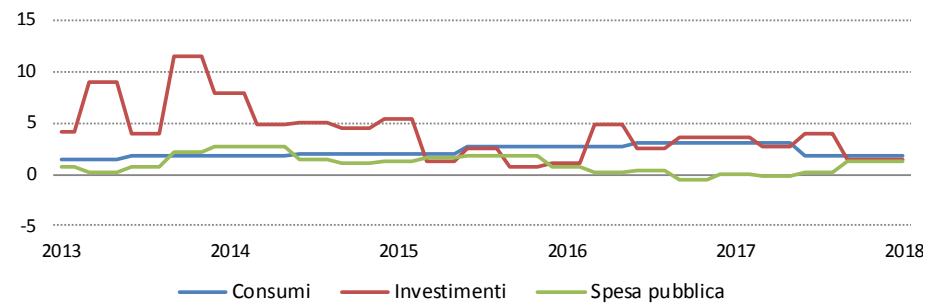
### Mercato immobiliare



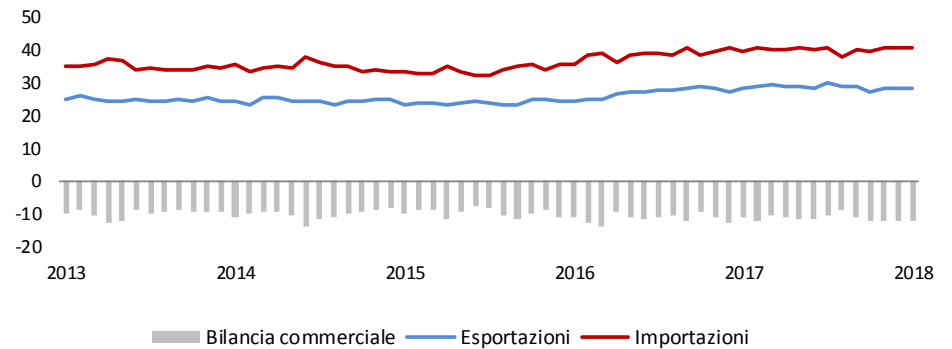
### Sentiment settore industriale



### Principali contributori al Pil (variazione % YoY)



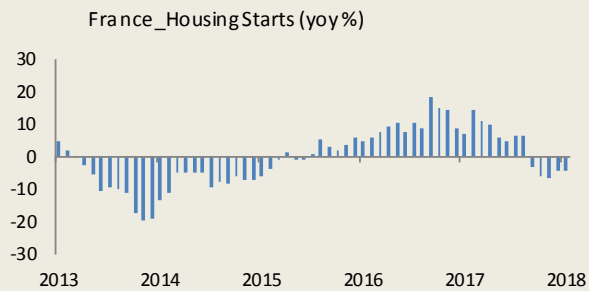
### Bilancia commerciale (Bn£)



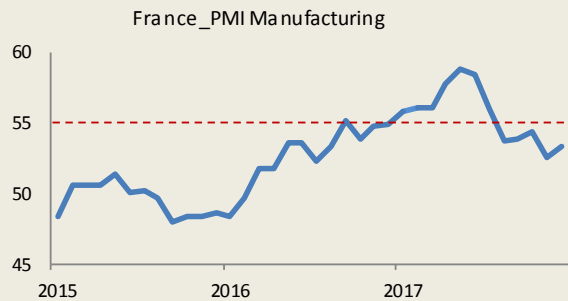


## Sintesi Paese - Francia

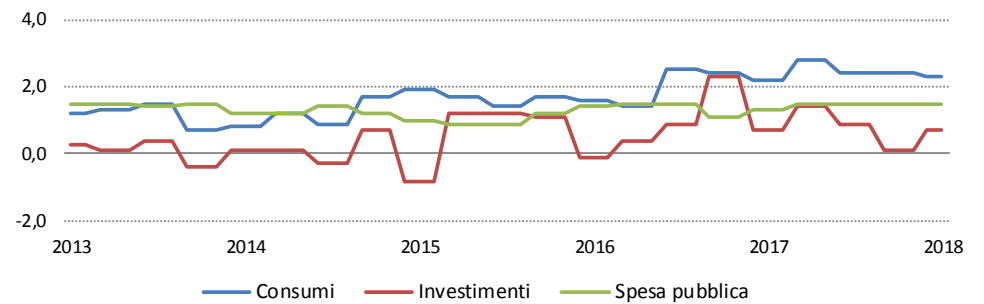
### Mercato immobiliare



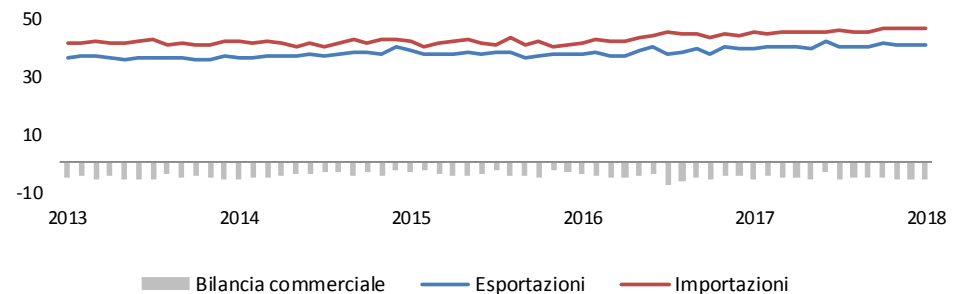
### Sentiment settore industriale



### Principali contributori al Pil (variazione % YoY)



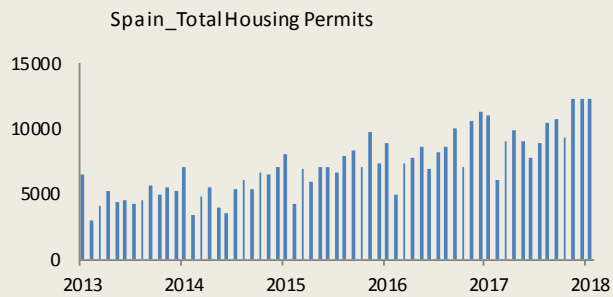
### Bilancia commerciale (Bn€)



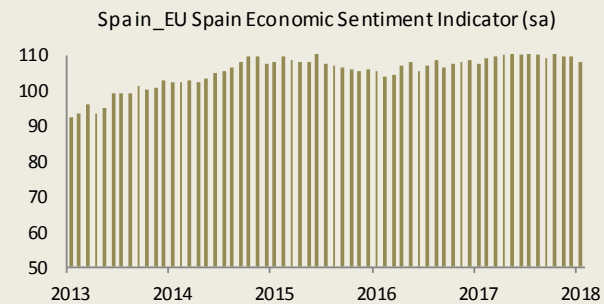


## Sintesi Paese - Spagna

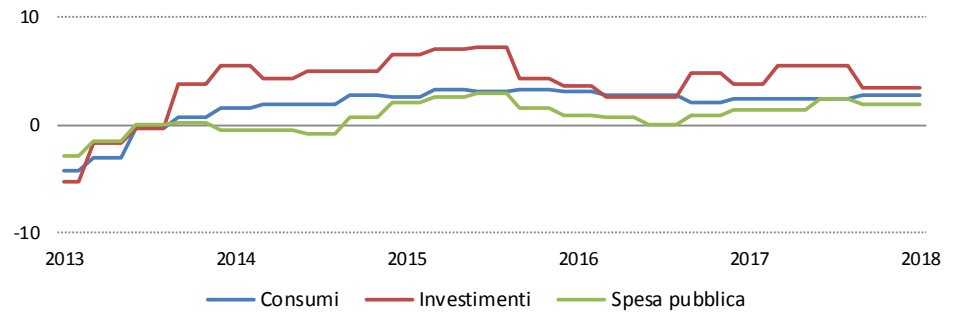
### Mercato immobiliare



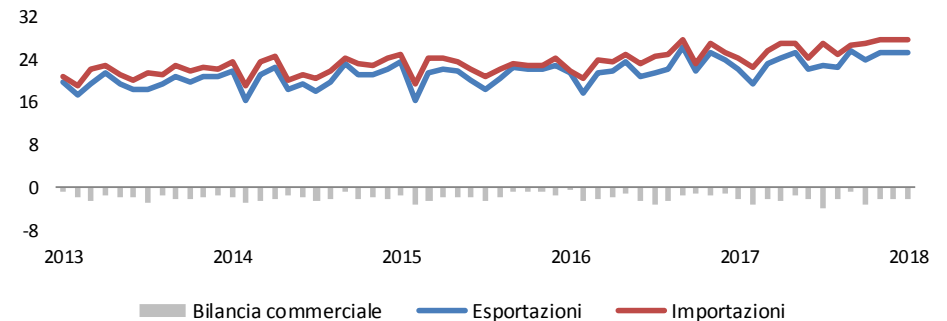
### Sentiment settore industriale



### Principali contributori al Pil (variazione % YoY)



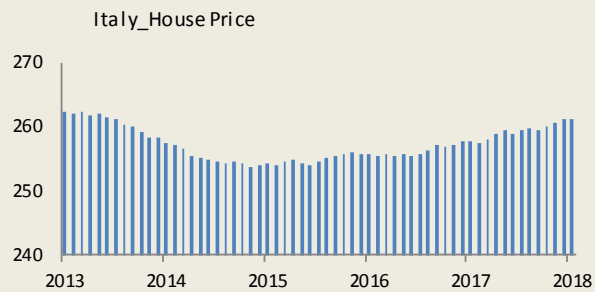
### Bilancia commerciale (Bn€)



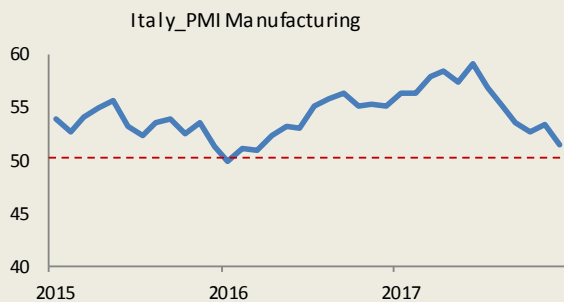


## Sintesi Paese - Italia

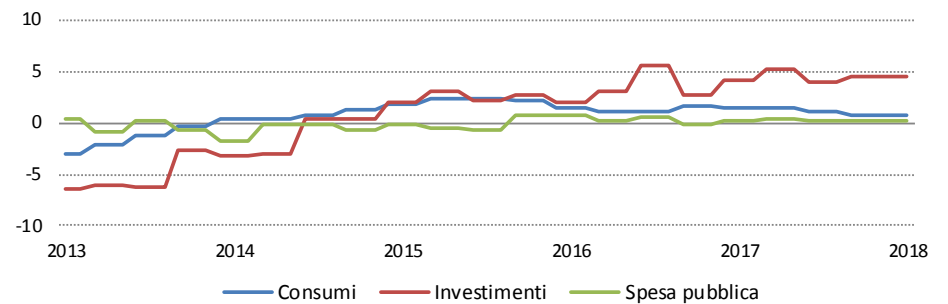
### Mercato immobiliare



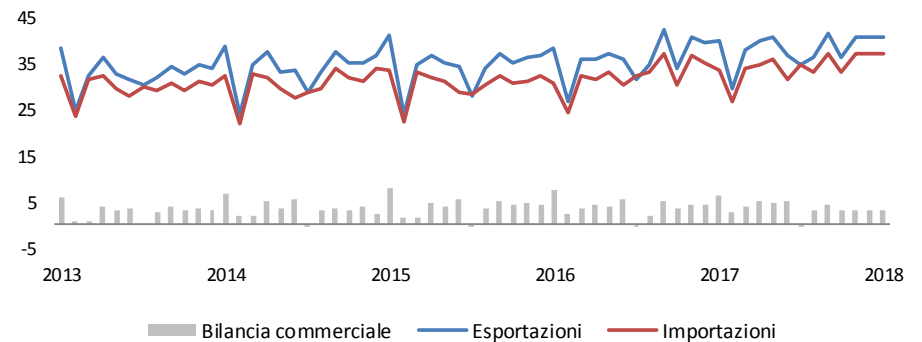
### Sentiment settore industriale



### Principali contributori al Pil (variazione % YoY)



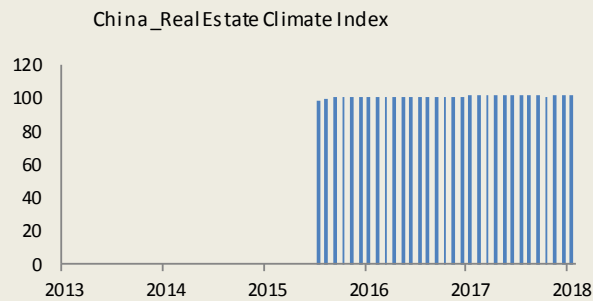
### Bilancia commerciale (Bn€)



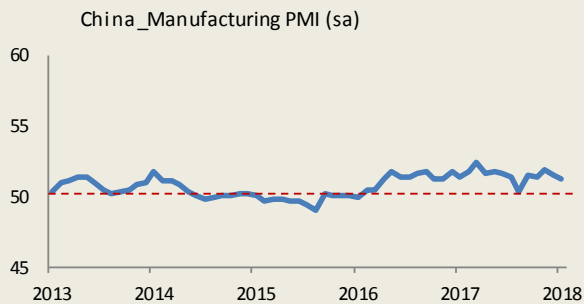


## Sintesi Paese - Cina

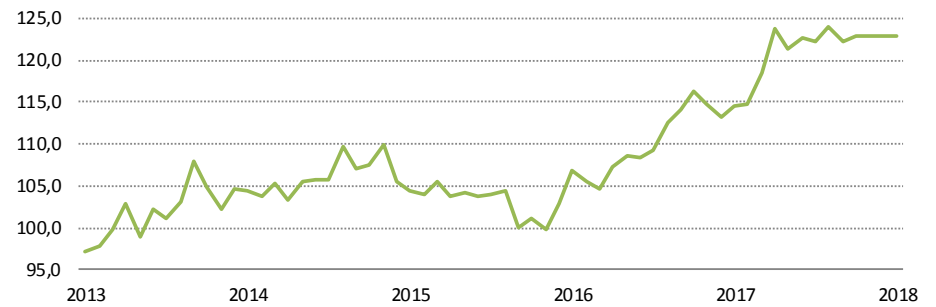
### Mercato immobiliare



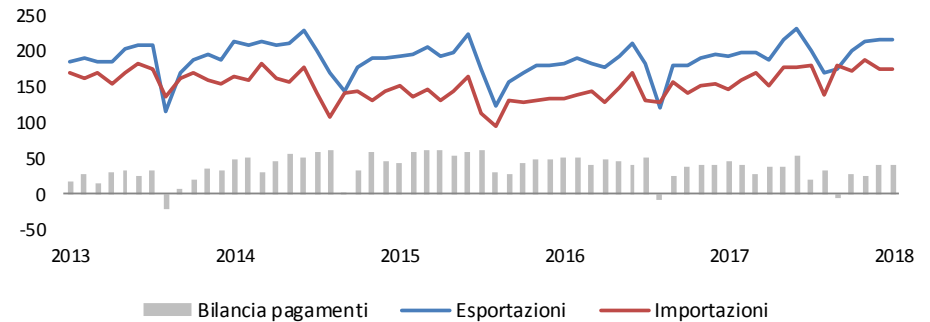
### Sentiment settore industriale



### Consumer Confidence



### Bilancia commerciale (Bn\$)

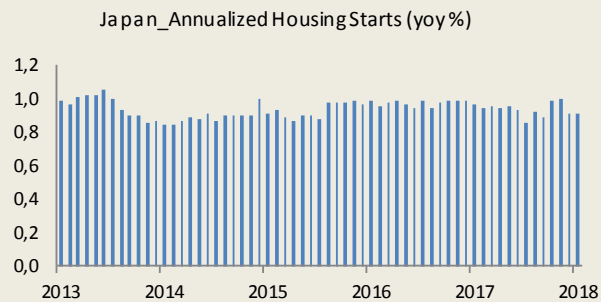




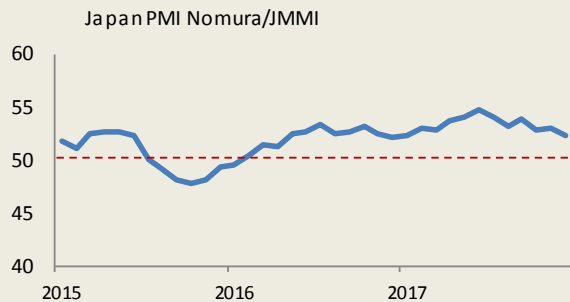


## Sintesi Paese - Giappone

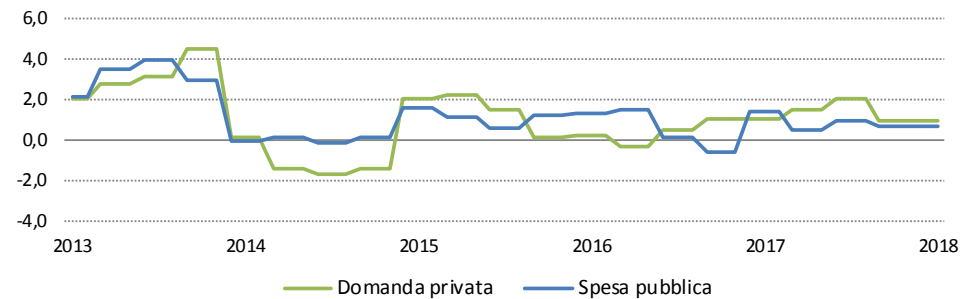
### Mercato immobiliare



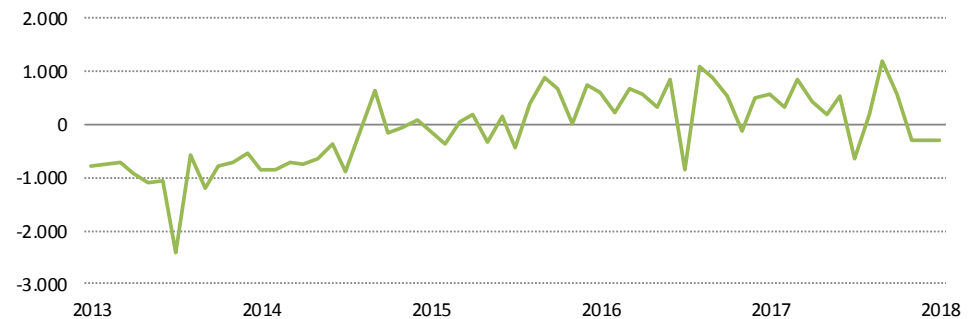
### Sentiment settore industriale



### Principali contributori al Pil (variazione % YoY)



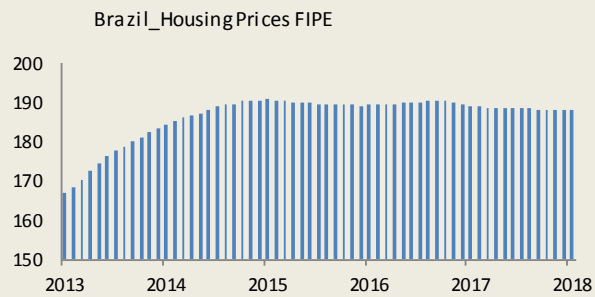
### Saldo bilancia dei pagamenti (Bn Yen)



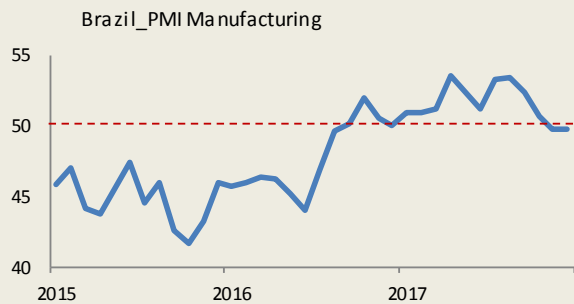


## Sintesi Paese - Brasile

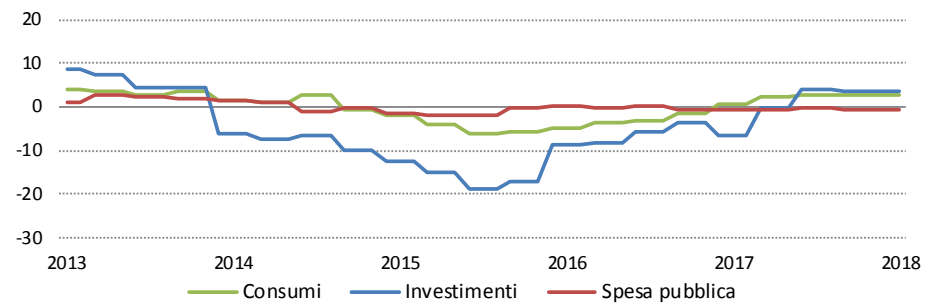
### Mercato immobiliare



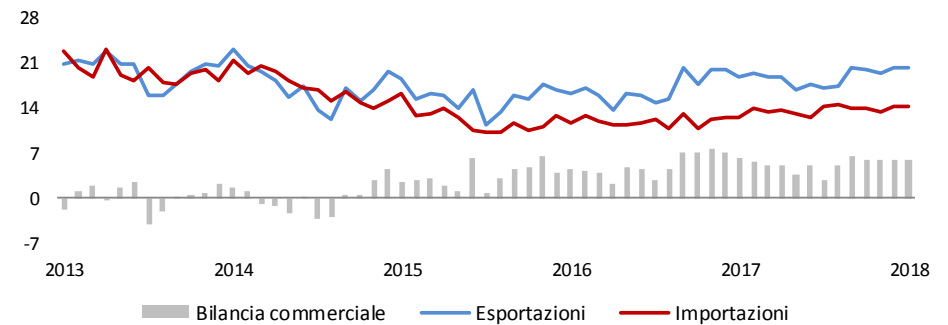
### Sentiment settore industriale



### Principali contributori al Pil (variazione % YoY)



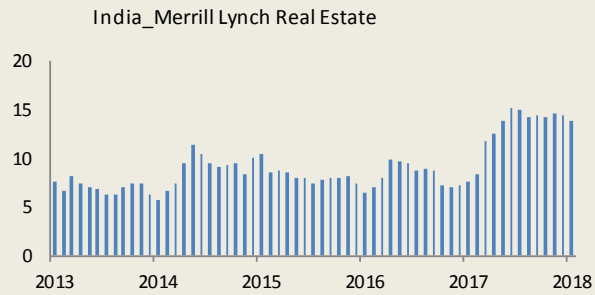
### Bilancia commerciale (Bn\$)



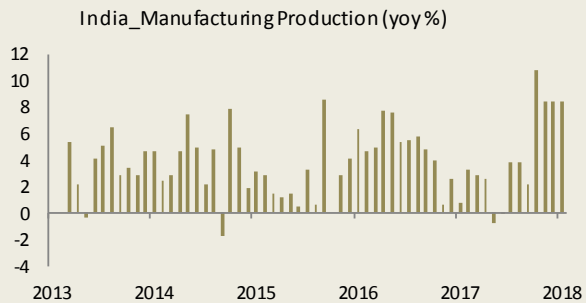


## Sintesi Paese - India

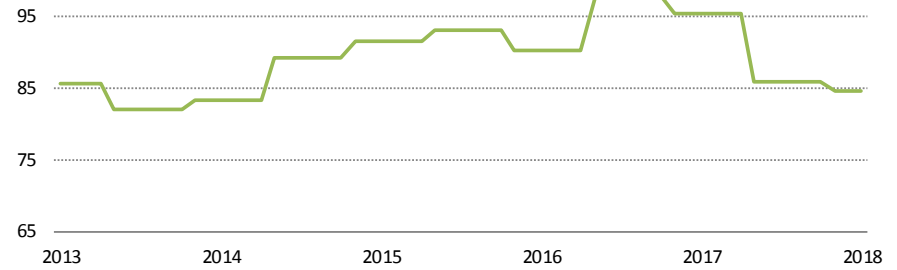
### Mercato immobiliare



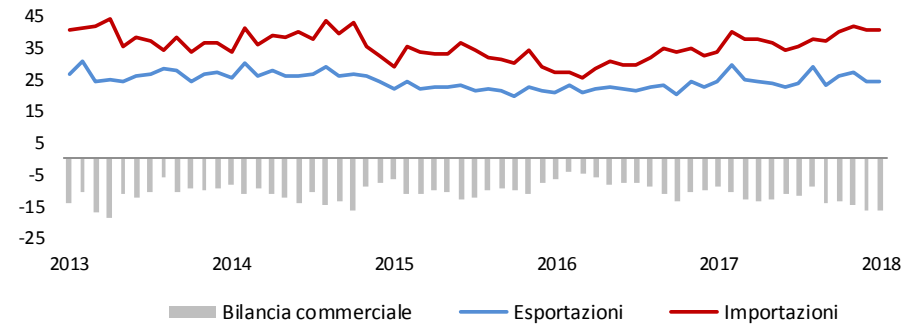
### Indici di produzione



### Consumer Confidence



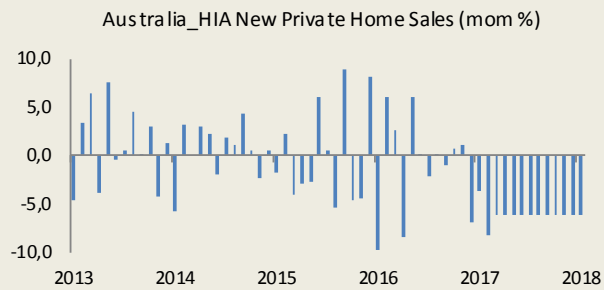
### Bilancia commerciale (Bn\$)



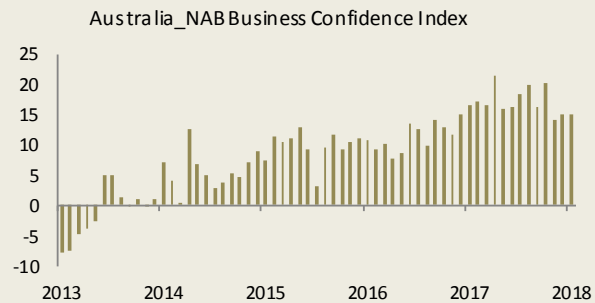


## Sintesi Paese - Australia

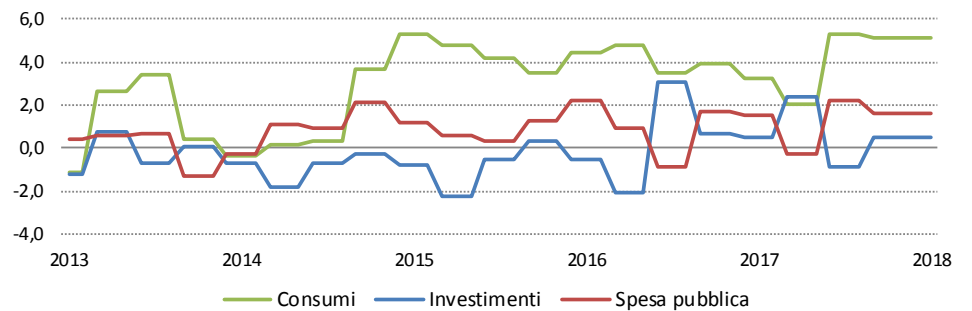
### Mercato immobiliare



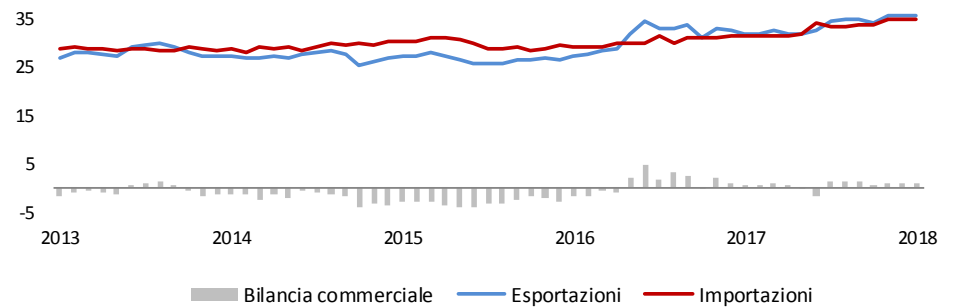
### Sentiment



### Principali contributori al Pil (variazione % YoY)



### Bilancia commerciale (Bn AUD)





Dati macro



**Mercati**



Focus obbligazionario



Focus azionario



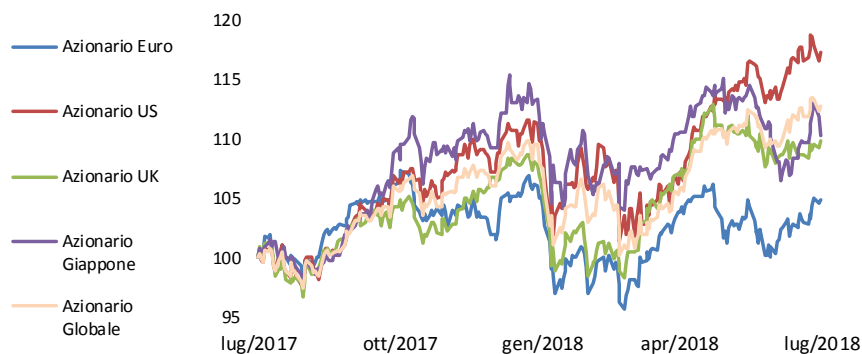
## Mercati azionari sviluppati

Rendimenti*		dati al: 31/07/2018				
	YTD	1M	3M	6M	12M	
Azionario Euro	2,9%	3,9%	1,1%	-0,2%	5,0%	
Azionario US	9,4%	3,5%	10,5%	6,8%	17,3%	
Azionario UK	2,9%	0,8%	2,7%	3,3%	9,9%	
Azionario Giappone	0,9%	0,1%	-0,2%	0,2%	10,2%	
Azionario Globale	6,3%	2,9%	7,1%	4,7%	12,7%	

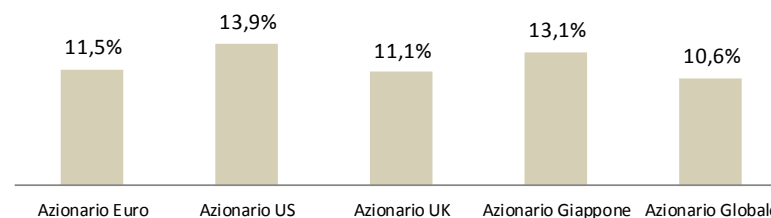
  

Volatilità*		dati al: 31/07/2018				
	YTD	1M	3M	6M	12M	
Azionario Euro	13,0%	10,0%	11,6%	13,5%	11,5%	
Azionario US	16,1%	10,4%	10,3%	16,8%	13,9%	
Azionario UK	12,4%	9,4%	11,3%	13,2%	11,1%	
Azionario Giappone	14,8%	13,1%	11,6%	14,7%	13,1%	
Azionario Globale	11,9%	8,2%	8,3%	12,3%	10,6%	

Indici a confronto (12 mesi)



Volatilità negli ultimi 12 mesi



\* Statistiche calcolate su indici Total Return in EUR



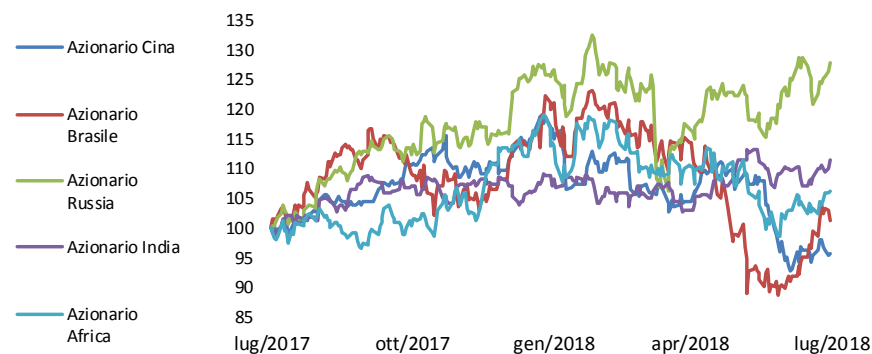
# Mercati azionari emergenti

Rendimenti*		dati al: 31/07/2018				
	YTD	1M	3M	6M	12M	
Azionario Cina	-12,9%	-2,2%	-8,4%	-18,1%	-4,4%	
Azionario Brasile	-6,6%	12,0%	-11,6%	-15,9%	1,2%	
Azionario Russia	10,4%	4,1%	9,7%	1,3%	28,0%	
Azionario India	3,2%	1,9%	8,2%	4,2%	11,6%	
Azionario Africa	-6,3%	3,9%	-3,9%	-7,2%	6,3%	

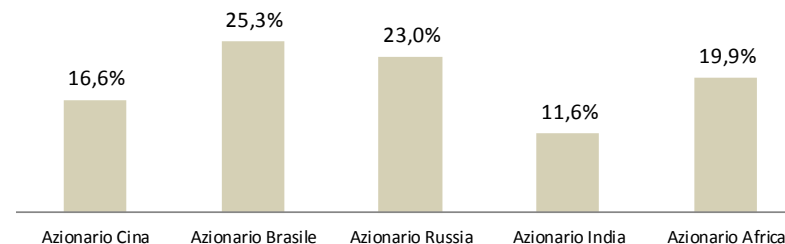
  

Volatilità*		dati al: 31/07/2018				
	YTD	1M	3M	6M	12M	
Azionario Cina	19,0%	23,6%	20,8%	19,8%	16,6%	
Azionario Brasile	28,1%	23,7%	32,2%	28,6%	25,3%	
Azionario Russia	27,2%	19,2%	18,4%	28,8%	23,0%	
Azionario India	12,3%	12,5%	12,1%	12,3%	11,6%	
Azionario Africa	21,6%	17,3%	23,2%	22,5%	19,9%	

### Indici a confronto (12 mesi)



### Volatilità negli ultimi 12 mesi



\* Statistiche calcolate su indici Total Return in EUR



## Obbligazionario Governativo

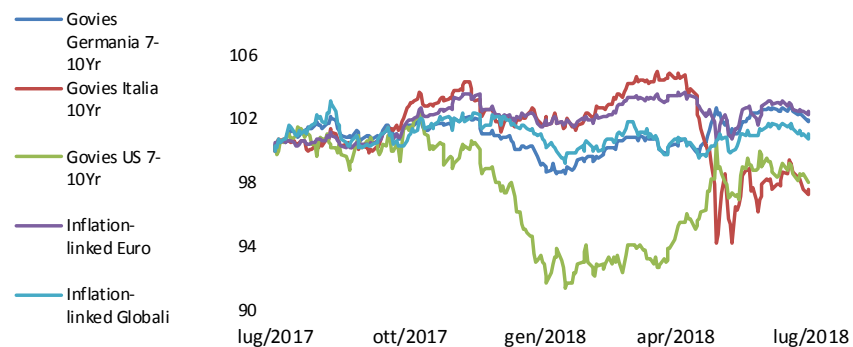
### Rendimenti\* dati al: 31/07/2018

	YTD	1M	3M	6M	12M
Govies Germania 7-10Yr	1,0%	-0,6%	1,5%	2,8%	1,9%
Govies Italia 10Yr	-4,1%	-0,3%	-6,6%	-4,0%	-2,4%
Govies US 7-10Yr	0,0%	-1,0%	3,8%	5,5%	-2,0%
Inflation-linked Euro	0,2%	-0,4%	-0,9%	0,7%	2,4%
Inflation-linked Globali	-1,1%	-0,3%	0,3%	0,4%	1,0%

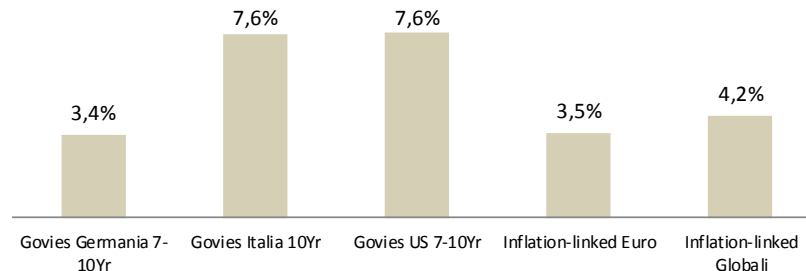
### Volatilità\* dati al: 31/07/2018

	YTD	1M	3M	6M	12M
Govies Germania 7-10Yr	3,5%	2,3%	4,0%	3,6%	3,4%
Govies Italia 10Yr	9,4%	5,6%	13,5%	10,0%	7,6%
Govies US 7-10Yr	8,1%	5,3%	8,9%	8,2%	7,6%
Inflation-linked Euro	3,8%	2,6%	5,1%	4,0%	3,5%
Inflation-linked Globali	3,8%	3,3%	3,6%	3,8%	4,2%

### Indici a confronto (12 mesi)



### Volatilità negli ultimi 12 mesi



\* Statistiche calcolate su indici Total Return in EUR





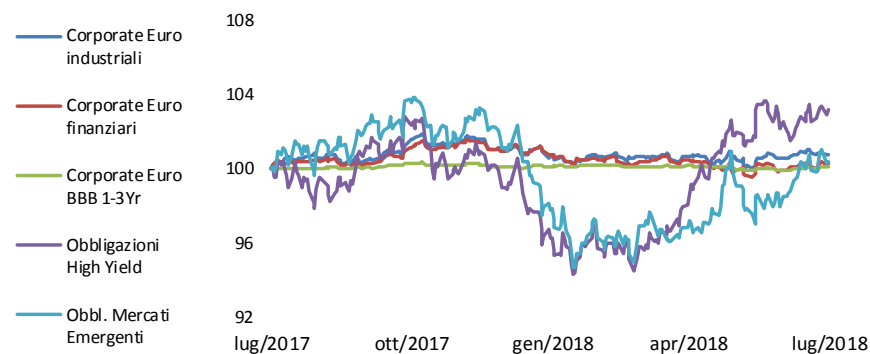
## Obbligazionario Corporate, High Yield & Emergenti

Rendimenti*					
	dati al: 31/07/2018				
	YTD	1M	3M	6M	12M
Corporate Euro industriali	-0,2%	0,2%	0,1%	0,1%	0,8%
Corporate Euro finanziari	-0,7%	0,4%	-0,2%	-0,5%	0,3%
Corporate Euro BBB 1-3Yr	0,0%	0,2%	-0,1%	0,0%	0,1%
Obbligazioni High Yield	4,3%	1,0%	5,3%	7,2%	3,2%
Obbl. Mercati Emergenti	-0,7%	2,5%	3,7%	2,6%	0,4%

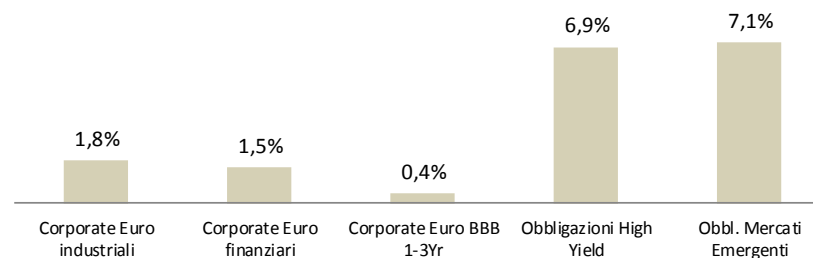
  

Volatilità*					
	dati al: 31/07/2018				
	YTD	1M	3M	6M	12M
Corporate Euro industriali	1,9%	1,3%	2,1%	1,9%	1,8%
Corporate Euro finanziari	1,7%	1,4%	1,9%	1,7%	1,5%
Corporate Euro BBB 1-3Yr	0,4%	0,3%	0,5%	0,4%	0,4%
Obbligazioni High Yield	6,8%	5,2%	6,2%	6,6%	6,9%
Obbl. Mercati Emergenti	7,4%	5,9%	7,6%	7,5%	7,1%

Indici a confronto (12 mesi)



Volatilità negli ultimi 12 mesi



\* Statistiche calcolate su indici Total Return in EUR



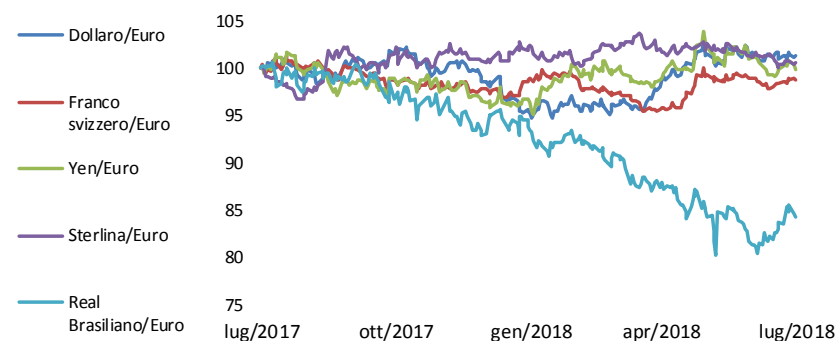
### Mercati valutari

	Rendimenti*				
	dati al: 31/07/2018				
	YTD	1M	3M	6M	12M
Dollaro/Euro	2,7%	0,0%	3,3%	6,2%	1,3%
Franco svizzero/Euro	1,0%	0,0%	3,4%	-0,2%	-1,1%
Yen/Euro	3,4%	-1,1%	1,0%	3,6%	-0,2%
Sterlina/Euro	-0,3%	-0,7%	-1,5%	-1,8%	0,6%
Real Brasiliano/Euro	-9,4%	3,1%	-3,6%	-9,9%	-15,8%

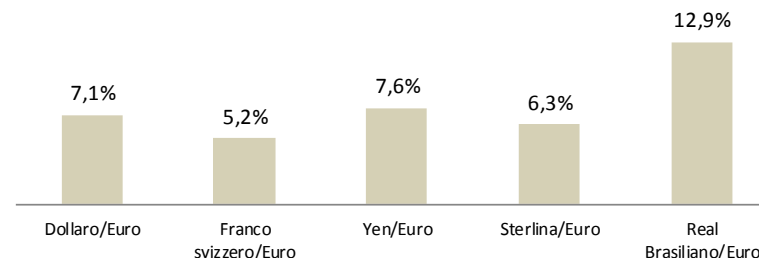
  

	Volatilità*				
	dati al: 31/07/2018				
	YTD	1M	3M	6M	12M
Dollaro/Euro	7,3%	5,5%	7,4%	7,2%	7,1%
Franco svizzero/Euro	5,1%	3,8%	5,3%	5,0%	5,2%
Yen/Euro	7,9%	4,8%	8,0%	8,0%	7,6%
Sterlina/Euro	5,5%	3,7%	5,2%	5,4%	6,3%
Real Brasiliano/Euro	13,8%	12,7%	17,4%	14,1%	12,9%

#### Indici a confronto (12 mesi)



#### Volatilità negli ultimi 12 mesi



\* Statistiche calcolate su indici Total Return in EUR



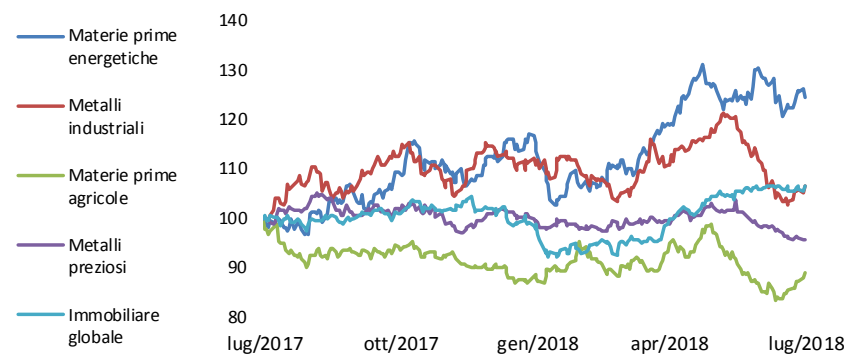
## Materie prime ed immobiliare

	Rendimenti*				
	YTD	1M	3M	6M	12M
Materie prime energetiche	10,7%	-4,6%	4,2%	9,4%	24,4%
Metalli industriali	-7,3%	-4,9%	-3,9%	-4,5%	6,4%
Materie prime agricole	-0,6%	2,5%	-4,4%	1,3%	-10,9%
Metalli preziosi	-5,0%	-2,9%	-3,7%	-3,8%	-4,3%
Immobiliare globale	4,6%	0,6%	7,8%	7,9%	6,6%

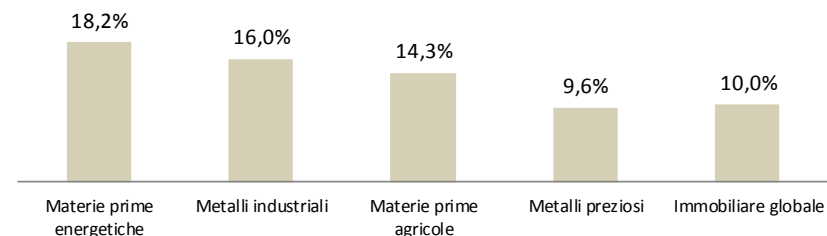
  

	Volatilità*				
	YTD	1M	3M	6M	12M
Materie prime energetiche	18,0%	20,9%	18,9%	18,2%	18,2%
Metalli industriali	15,9%	17,7%	15,3%	16,4%	16,0%
Materie prime agricole	15,4%	17,6%	17,1%	16,1%	14,3%
Metalli preziosi	9,0%	6,6%	9,4%	9,3%	9,6%
Immobiliare globale	10,9%	6,9%	8,1%	10,8%	10,0%

Indici a confronto (12 mesi)



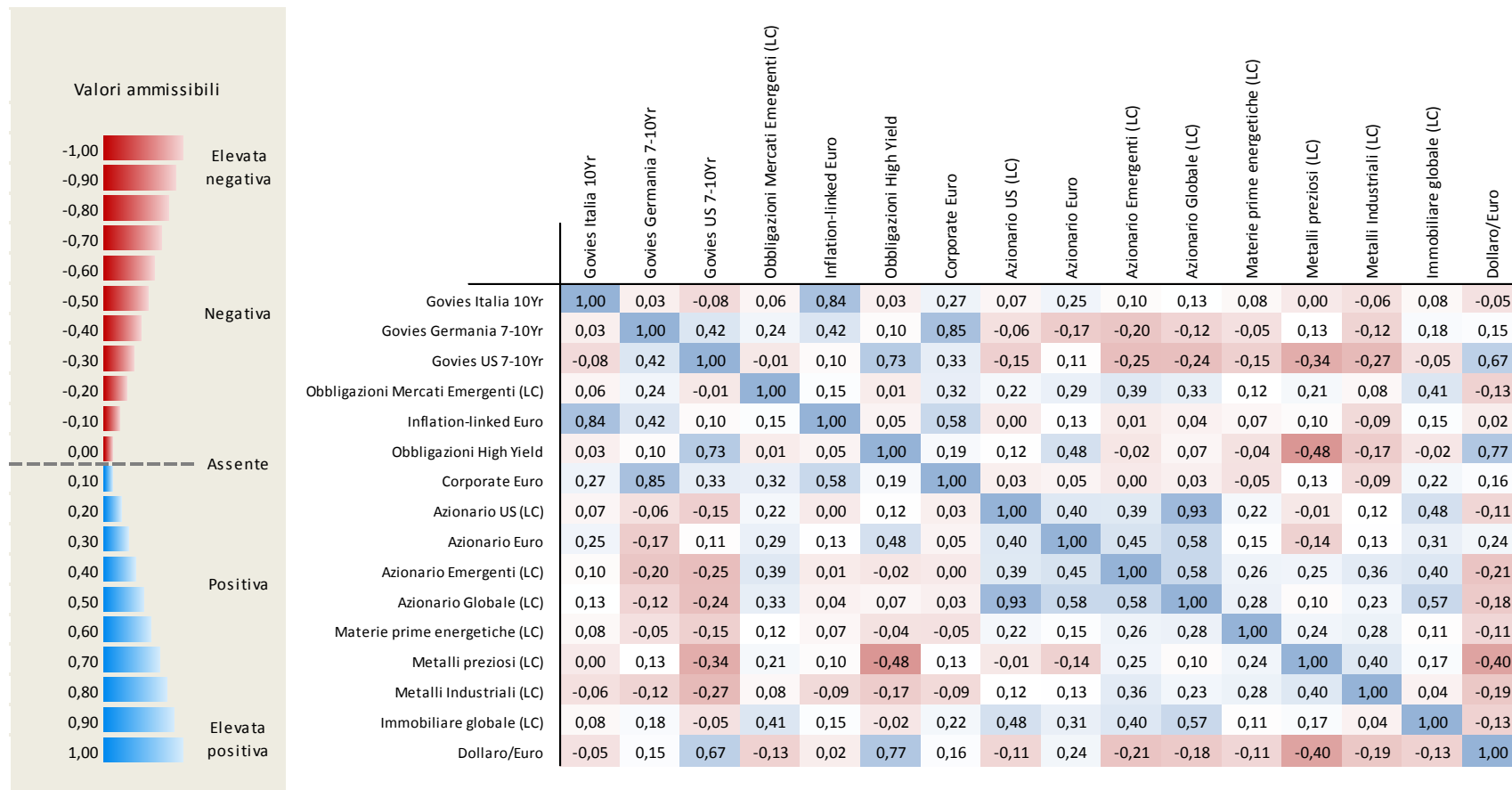
Volatilità negli ultimi 12 mesi



\* Statistiche calcolate su indici Total Return in EUR



## Correlazioni (12 mesi)



\* Statistiche calcolate su indici Total Return  
Indici in EUR o in valuta locale (LC)

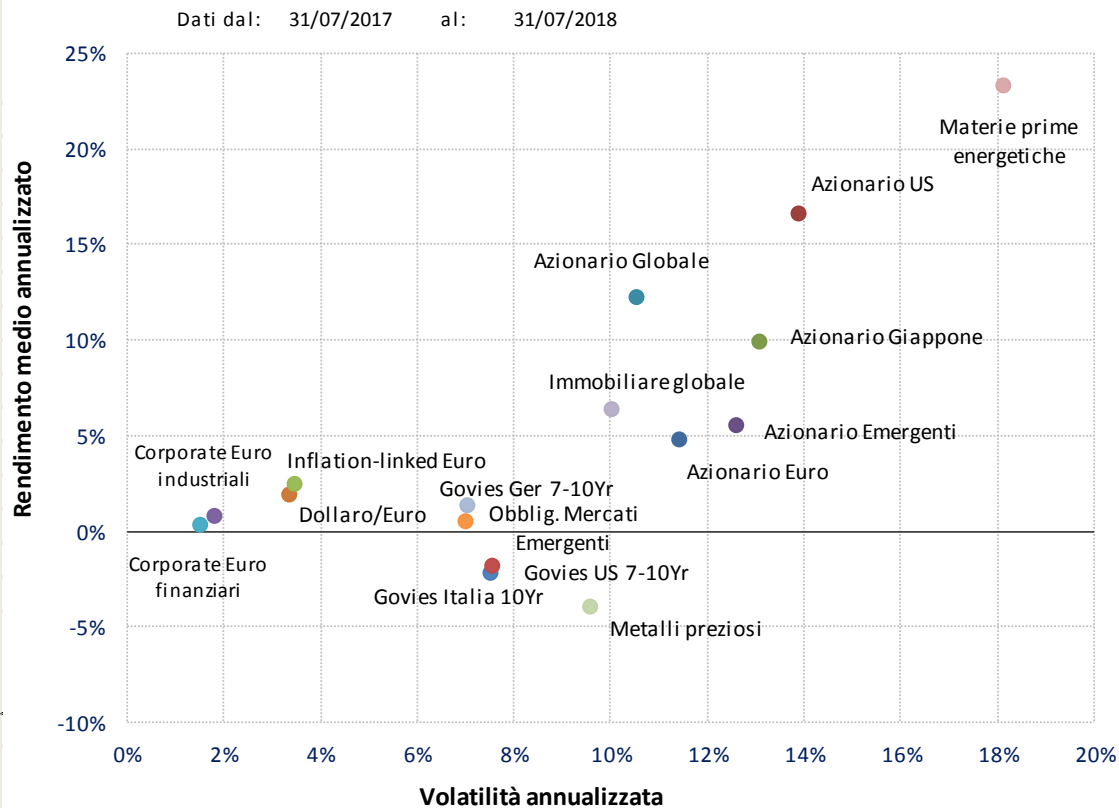


# Rapporto rischio rendimento (12 mesi)

	Ret% MA*	Vol% MA*	SR
Azionario Euro	4,75%	11,45%	0,45
Azionario US	16,51%	13,92%	1,22
Azionario Giappone	9,79%	13,11%	0,78
Azionario Emergenti	5,44%	12,65%	0,46
Azionario Globale	12,17%	10,58%	1,19
Govies Germania 7-10Yr	1,86%	3,39%	0,65
Govies Italia 10Yr	-2,27%	7,57%	-0,26
Govies US 7-10Yr	-1,90%	7,60%	-0,21
Inflation-linked Euro	2,34%	3,50%	0,77
Corporate Euro industriali	0,75%	1,83%	0,60
Corporate Euro finanziari	0,26%	1,54%	0,40
Obblig. Mercati Emergenti	0,40%	7,05%	0,11
Dollaro/Euro	1,24%	7,07%	0,22
Materie prime energetiche	23,23%	18,17%	1,30
Metalli preziosi	-4,08%	9,61%	-0,39
Immobiliare globale	6,34%	10,05%	0,67

Legenda

Ret% MA*	Rendimento medio annualizzato
Vol% MA*	Volatilità annualizzata
SR (Sharpe ratio)	Rapporto tra extra-rendimento e volatilità



\* Statistiche calcolate su indici Total Return in EUR



## Rendimenti annuali

	2009	2010	2011	2012	2013	2014	2015	2016	2017	2018	Media
Azionario Euro	25,6%	-2,8%	-14,1%	18,1%	21,5%	4,0%	6,4%	3,7%	9,2%	2,9%	6,9%
Azionario US	23,1%	23,4%	5,3%	13,9%	26,7%	29,6%	12,9%	15,3%	6,9%	9,4%	16,4%
Azionario Giappone	3,6%	23,4%	-9,8%	6,0%	21,2%	10,1%	23,7%	7,3%	11,1%	0,9%	9,3%
Azionario Emergenti	74,3%	27,8%	-15,6%	16,5%	-6,5%	11,9%	-4,9%	15,0%	20,9%	-1,8%	11,5%
Azionario Globale	25,9%	19,5%	-2,4%	14,0%	21,2%	19,5%	10,4%	10,7%	7,5%	6,3%	13,0%
Govies Germania 7-10Yr	1,8%	6,9%	12,8%	6,5%	-1,6%	13,3%	0,8%	4,3%	-0,8%	1,0%	4,4%
Govies Italia 10Yr	9,2%	-0,7%	-7,4%	24,5%	8,7%	19,5%	4,3%	1,3%	1,8%	-4,1%	5,3%
Govies US 7-10Yr	-8,5%	17,1%	18,9%	2,1%	-10,0%	23,9%	13,1%	4,0%	-10,0%	0,0%	4,4%
Inflation-linked Euro	8,1%	1,0%	-0,9%	11,0%	-3,9%	5,3%	0,8%	3,8%	1,4%	0,2%	2,6%
Corporate Euro industriali	16,2%	5,1%	3,9%	10,5%	1,7%	8,7%	-1,4%	5,4%	1,8%	-0,2%	5,1%
Corporate Euro finanziari	16,8%	4,3%	-0,5%	17,3%	2,9%	7,6%	0,3%	3,8%	3,2%	-0,7%	5,3%
Obblig. Mercati Emergenti	25,4%	20,3%	11,4%	16,5%	-10,5%	22,6%	12,3%	13,5%	-3,1%	-0,7%	10,2%
Dollaro/Euro	-2,5%	7,1%	3,3%	-1,7%	-4,0%	13,6%	11,4%	3,2%	-12,4%	2,7%	1,8%
Materie prime energetiche	-7,8%	-4,1%	-13,3%	-11,0%	0,7%	-30,9%	-31,9%	19,8%	-16,1%	10,7%	-9,7%
Metalli preziosi	25,8%	53,0%	7,8%	4,4%	-33,8%	6,3%	-1,4%	12,8%	-2,7%	-5,0%	4,6%
Immobiliare globale	34,6%	29,1%	-2,9%	26,3%	-0,1%	32,1%	11,4%	8,2%	-2,3%	4,6%	13,2%
Liquidità	0,7%	0,4%	0,9%	0,2%	0,1%	0,1%	-0,1%	-0,3%	-0,4%	-0,2%	0,1%

\* Statistiche calcolate su indici Total Return in EUR



## Sharpe ratio annuali - Rapporti rendimento/rischio

	2009	2010	2011	2012	2013	2014	2015	2016	2017	2018	Media
Azionario Euro	0,86	-0,13	-0,51	0,83	1,27	0,22	0,27	0,18	0,91	0,40	0,43
Azionario US	0,86	1,35	0,22	1,14	2,10	2,08	0,61	0,98	0,68	1,01	1,10
Azionario Giappone	0,11	1,19	-0,43	0,36	0,96	0,55	1,07	0,32	0,98	0,13	0,52
Azionario Emergenti	2,94	1,65	-0,82	1,26	-0,45	0,88	-0,22	0,84	1,88	-0,19	0,78
Azionario Globale	1,24	1,34	-0,19	1,35	2,07	1,70	0,56	0,76	0,88	0,92	1,06
Govies Germania 7-10Yr	0,17	1,21	1,53	1,03	-0,36	3,92	0,17	1,09	-0,12	0,57	0,92
Govies Italia 10Yr	1,73	-0,20	-0,58	1,98	1,11	3,73	0,64	0,29	0,43	-0,67	0,85
Govies US 7-10Yr	-0,55	1,24	1,11	0,16	-1,19	3,67	1,03	0,47	-1,29	0,04	0,47
Inflation-linked Euro	1,26	0,12	-0,22	1,82	-0,90	1,56	0,18	0,97	0,47	0,18	0,54
Corporate Euro industriali	4,58	1,78	0,81	4,21	0,64	5,22	-0,45	2,28	1,02	0,03	2,01
Corporate Euro finanziari	3,95	1,33	-0,33	6,76	1,25	5,33	0,19	2,09	2,20	-0,47	2,23
Obblig. Mercati Emergenti	2,12	2,12	1,02	1,97	-1,14	2,79	0,93	1,51	-0,39	-0,12	1,08
Dollaro/Euro	-0,26	0,54	0,19	-0,23	-0,54	2,10	0,92	0,42	-1,61	0,66	0,22
Materie prime energetiche	-0,23	-0,22	-0,61	-0,50	0,04	-1,43	-0,92	0,56	-0,73	1,04	-0,30
Metalli preziosi	1,02	2,66	0,27	0,24	-1,46	0,40	-0,08	0,81	-0,21	-0,87	0,28
Immobiliare globale	1,07	1,87	-0,21	2,52	-0,01	3,27	0,66	0,58	-0,20	0,73	1,03

\* Statistiche calcolate su indici Total Return in EUR



Dati macro



Mercati



**Focus obbligazionario**



Focus azionario





## Governativi a medio-lungo termine

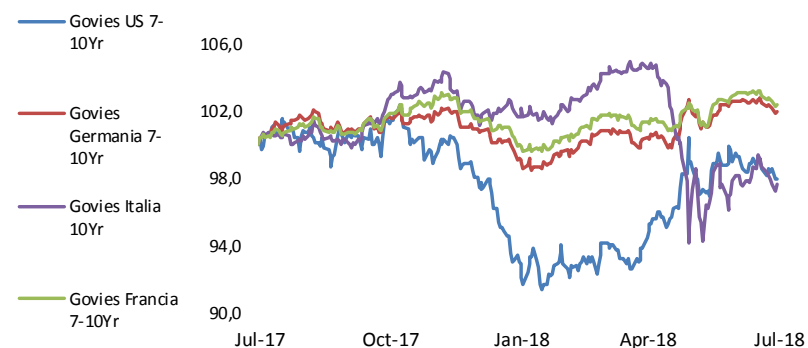
Rendimenti\* dati al: 31/07/2018

	YTD	1M	3M	6M	12M
Govies US 7-10Yr	0,0%	-1,0%	3,8%	5,5%	-2,0%
Govies Germania 7-10Yr	1,0%	-0,6%	1,5%	2,8%	1,9%
Govies Italia 10Yr	-4,1%	-0,3%	-6,6%	-4,0%	-2,4%
Govies Francia 7-10Yr	0,8%	-0,52%	1,1%	2,5%	2,4%

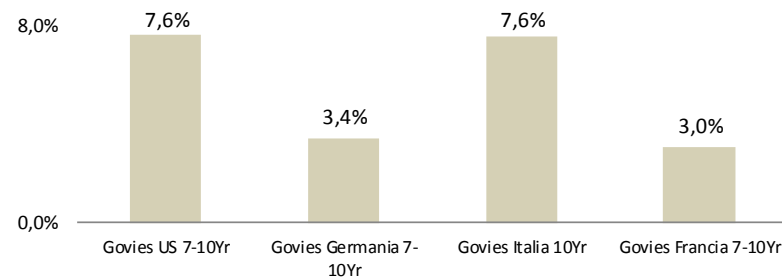
Volatilità\* dati al: 31/07/2018

	YTD	1M	3M	6M	12M
Govies US 7-10Yr	8,1%	5,3%	8,9%	8,2%	7,6%
Govies Germania 7-10Yr	3,5%	2,3%	4,0%	3,6%	3,4%
Govies Italia 10Yr	9,4%	5,6%	13,5%	10,0%	7,6%
Govies Francia 7-10Yr	3,1%	2,4%	3,4%	3,1%	3,0%

Indici a confronto (12 mesi)



Volatilità negli ultimi 12 mesi



\* Statistiche calcolate su indici Total Return  
Indici in EUR o in valuta locale (LC)



## Governativi a breve termine

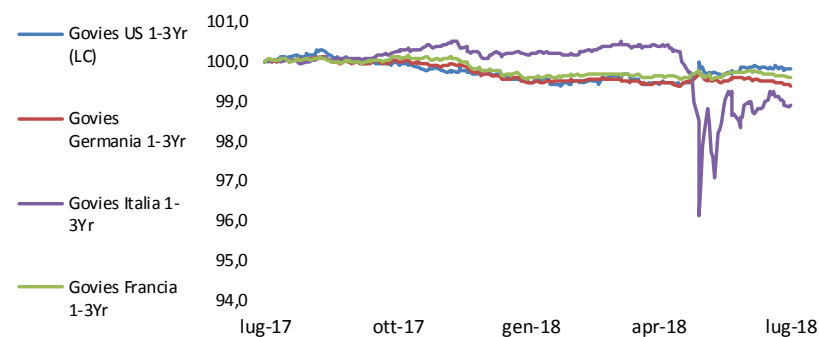
Rendimenti\* dati al: 31/07/2018

	YTD	1M	3M	6M	12M
Govies US 1-3Yr (LC)	0,1%	0,0%	0,4%	0,4%	-0,2%
Govies Germania 1-3Yr	-0,3%	-0,2%	-0,1%	-0,1%	-0,6%
Govies Italia 1-3Yr	-1,2%	0,0%	-1,5%	-1,3%	-1,1%
Govies Francia 1-3Yr	-0,2%	-0,2%	-0,1%	0,0%	-0,4%

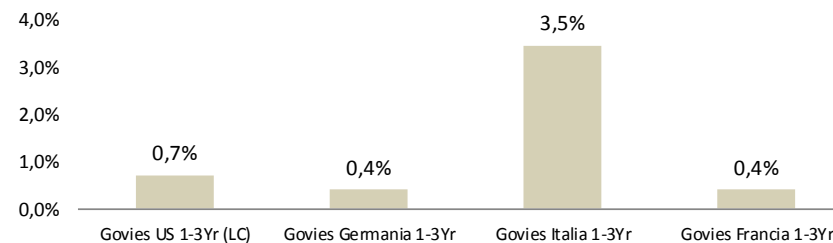
Volatilità\* dati al: 31/07/2018

	YTD	1M	3M	6M	12M
Govies US 1-3Yr (LC)	0,8%	0,5%	0,9%	0,8%	0,7%
Govies Germania 1-3Yr	0,4%	0,2%	0,5%	0,4%	0,4%
Govies Italia 1-3Yr	4,5%	1,6%	6,9%	4,9%	3,5%
Govies Francia 1-3Yr	0,4%	0,3%	0,5%	0,4%	0,4%

Indici a confronto (12 mesi)



Volatilità negli ultimi 12 mesi



\* Statistiche calcolate su indici Total Return  
Indici in EUR o in valuta locale (LC)

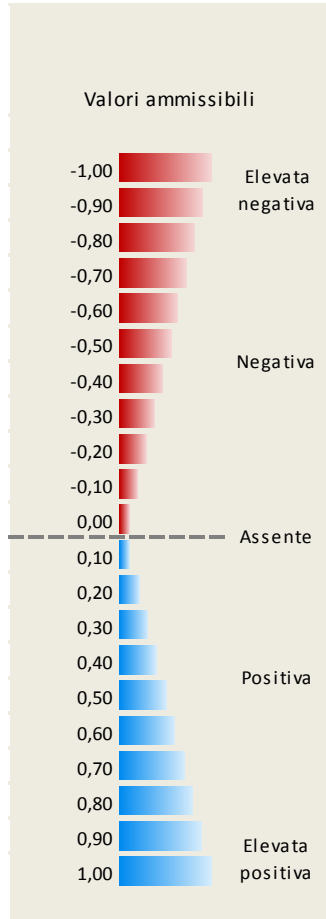


# Rendimenti obbligazionari 5Yr

	Rendimenti* dati al: 31/07/2018					Rendimento attuale rispetto ai minimi e massimi nei 24 mesi															
	Last	6M	12M	18M	24M	Min	Mediana										Max				
GER Gov Yield 5Yr	-0,13	0,10	-0,18	-0,40	-0,53	-0,60															0,13
FRA Gov Yield 5Yr	0,10	0,22	-0,08	0,14	-0,40	-0,46															0,27
ITA Gov Yield 5Yr	1,81	0,75	0,78	0,93	0,29	0,20															3,04
SPA Gov Yield 5Yr	0,36	0,40	0,27	0,35	0,17	0,04															0,67
US Gov Yield 5Yr	2,85	2,51	1,84	1,91	1,02	1,02															2,94
UK Gov Yield 5Yr	1,06	1,02	0,59	0,62	0,28	0,13															1,26
CAN Gov Yield 5Yr	2,22	2,08	1,65	1,12	0,60	0,57															2,34
AUS Gov Yield 5Yr	2,26	2,41	2,17	2,21	1,55	1,47															2,51
Euro Corp A Yield 5Yr	0,51	0,51	0,37	0,41	0,00	-0,02															0,61
Euro Corp BBB+ Yield 5Yr	0,86	0,64	0,52	0,63	0,19	0,14															0,94
Euro Corp BBB Yield 5Yr	0,86	0,64	0,52	0,63	0,19	0,14															0,94
Euro Corp BBB- Yield 5Yr	0,86	0,64	0,52	0,63	0,19	0,14															0,94
Tier 1 Yield	0,54	0,31	1,57	2,88	3,73	0,25															4,23
Upper Tier II Yield	3,11	3,11	3,11	3,11	3,11	3,11															3,11
Lower Tier II Yield	2,12	1,50	1,66	2,42	2,35	1,34															2,63



# Correlazioni Governativi 7-10Yr (12 mesi)



	Govies US 7-10Yr	Govies Germania 7-10Yr	Govies Italia 10Yr	Govies Francia 7-10Yr
Govies US 7-10Yr	1,00	0,42	-0,08	0,41
Govies Germania 7-10Yr	0,42	1,00	0,03	0,94
Govies Italia 10Yr	-0,08	0,03	1,00	0,24
Govies Francia 7-10Yr	0,41	0,94	0,24	1,00

\* Statistiche calcolate su indici Total Return  
Indici in EUR o in valuta locale (LC)

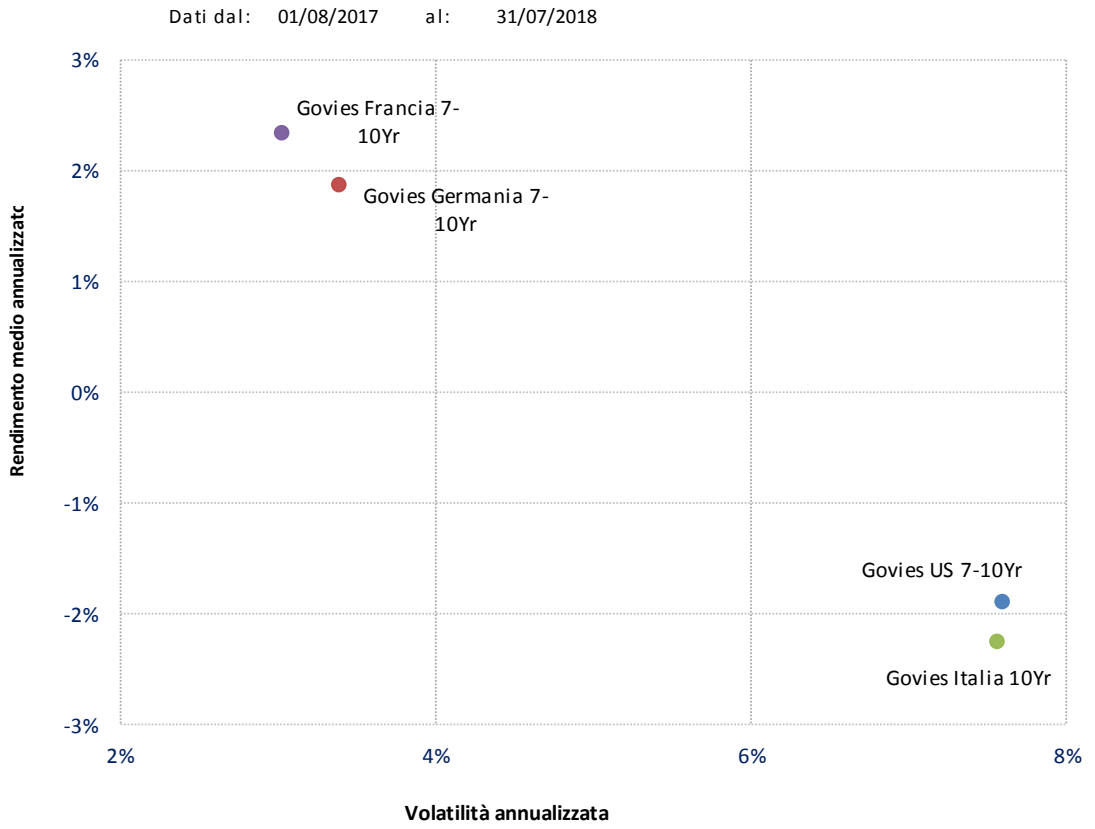


# Rischio rendimento - Governativi 7-10Yr (12 mesi)

	Ret% MA*	Vol% MA*	Sharpe R.
Govies US 7-10Yr	-1,90%	7,60%	-0,21
Govies Germania 7-10Yr	1,86%	3,39%	0,65
Govies Italia 10Yr	-2,27%	7,57%	-0,26
Govies Francia 7-10Yr	2,32%	3,03%	0,88

Legenda	
Ret% MA*	Rendimento medio annualizzato
Vol% MA*	Volatilità annualizzata
Sharpe R.	Rapporto tra extra-rendimento e volatilità



\* Statistiche calcolate su indici Total Return Indici in EUR o in valuta locale (LC)



Rendimenti sui governativi a medio-lungo termine

	2009	2010	2011	2012	2013	2014	2015	2016	2017	2018	Media*
Govies US 7-10Yr	-8,5%	17,1%	18,9%	2,1%	-10,0%	23,9%	13,1%	4,0%	-10,0%	0,0%	4,4%
Govies Germania 7-10Yr	1,8%	6,9%	12,8%	6,5%	-1,6%	13,3%	0,8%	4,3%	-0,8%	1,0%	4,4%
Govies Italia 10Yr	9,2%	-0,7%	-7,4%	24,5%	8,7%	19,5%	4,3%	1,3%	1,8%	-4,1%	5,3%
Govies Francia 7-10Yr	3,9%	6,0%	5,4%	14,0%	0,1%	15,1%	0,9%	3,8%	1,4%	0,8%	5,0%
Liquidità	0,7%	0,4%	0,9%	0,2%	0,1%	0,1%	-0,1%	-0,3%	-0,4%	-0,2%	0,1%

\* Statistiche calcolate su indici Total Return  
Indici in EUR o in valuta locale (LC)  
Media geometrica



## Rendimenti per anno - Corporates

	2009	2010	2011	2012	2013	2014	2015	2016	2017	2018	Media*
Euro Corp AA Index	12,8%	5,4%	4,6%	12,5%	0,1%	10,3%	0,0%	4,3%	0,7%	0,4%	5,0%
Euro Corp A Index	15,6%	6,2%	1,9%	15,1%	0,9%	10,3%	0,0%	4,7%	2,1%	-0,2%	5,5%
Euro Corp BBB Index	36,2%	7,8%	-0,5%	22,1%	3,8%	10,0%	-1,3%	6,4%	3,7%	-0,5%	8,2%
Corporate Euro High Yield	54,1%	11,9%	-1,1%	22,8%	7,9%	4,0%	-0,3%	8,1%	4,8%	-0,1%	10,2%
Iboxx Tier1 TR Index	40,5%	10,9%	-12,6%	29,8%	9,6%	5,4%	1,7%	3,5%	2,1%	0,0%	5,1%
Ibox Lower Tier2 TR Index	17,1%	2,9%	-6,7%	31,0%	5,5%	9,3%	1,5%	4,5%	5,3%	-1,2%	6,5%
Ibox Upper Tier2 TR Index	35,4%	4,3%	-6,5%	31,0%	9,7%	5,4%	2,2%	0,0%	0,0%	0,0%	6,5%
Liquidità	0,7%	0,4%	0,9%	0,2%	0,1%	0,1%	-0,1%	-0,3%	-0,4%	-0,2%	0,1%

\* Statistiche calcolate su indici Total Return in EUR  
Media geometrica



## Sharpe ratio Governativi 7-10Yr

	2009	2010	2011	2012	2013	2014	2015	2016	2017	2018	Media*
Govies US 7-10Yr	-0,58	1,16	1,02	0,15	-1,26	3,30	0,97	0,46	-1,35	0,04	0,39
Govies Germania 7-10Yr	0,17	1,18	1,45	1,00	-0,36	3,70	0,17	1,07	-0,12	0,56	0,88
Govies Italia 10Yr	1,67	-0,20	-0,60	1,78	1,07	3,43	0,63	0,29	0,43	-0,70	0,78
Govies Francia 7-10Yr	0,56	1,21	0,60	2,41	0,01	3,92	0,18	0,91	0,42	0,54	1,08

\* Statistiche calcolate su indici Total Return  
Indici in EUR o in valuta locale (LC)  
Media semplice





Dati macro



Mercati



Focus obbligazionario



**Focus azionario**



## Settori azionari Europa (1/2)

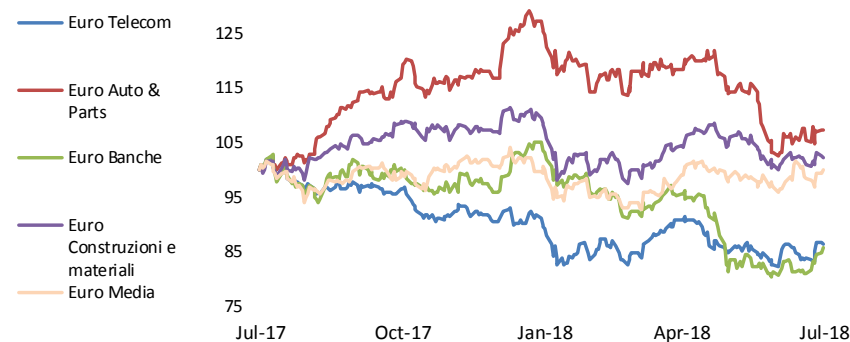
Rendimenti\* dati al: 31/07/2018

	YTD	1M	3M	6M	12M
Euro Telecom	-4,7%	4,4%	-5,1%	-3,7%	-13,7%
Euro Auto & Parts	-8,3%	4,0%	-9,4%	-14,6%	7,2%
Euro Banche	-10,5%	5,7%	-10,3%	-17,1%	-14,2%
Euro Costruzioni e materiali	-4,4%	1,2%	-2,1%	-5,6%	2,2%
Euro Media	-0,4%	3,4%	1,1%	-0,5%	0,1%

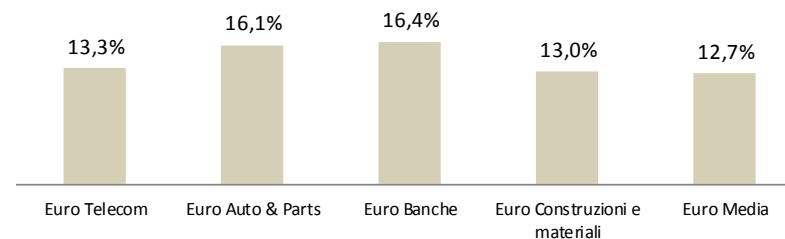
Volatilità\* dati al: 31/07/2018

	YTD	1M	3M	6M	12M
Euro Telecom	15,3%	14,7%	14,5%	15,6%	13,3%
Euro Auto & Parts	18,6%	23,0%	19,4%	19,1%	16,1%
Euro Banche	17,4%	14,1%	19,7%	17,7%	16,4%
Euro Costruzioni e materiali	14,1%	11,0%	11,7%	14,3%	13,0%
Euro Media	13,8%	15,3%	12,8%	14,1%	12,7%

Indici a confronto (12 mesi)



Volatilità negli ultimi 12 mesi



\* Statistiche calcolate su indici Total Return in EUR



## Settori azionari Europa (2/2)

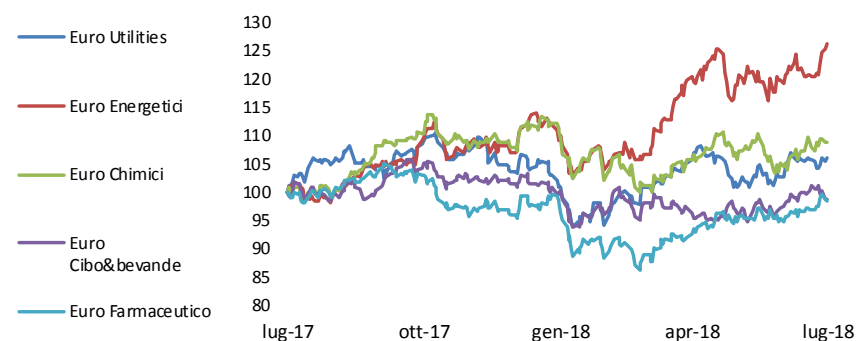
## Rendimenti\* dati al: 31/07/2018

	YTD	1M	3M	6M	12M
Euro Utilities	2,4%	3,4%	0,2%	4,9%	6,2%
Euro Energetici	18,1%	5,3%	5,0%	15,8%	26,4%
Euro Chimici	1,0%	3,5%	3,1%	-1,6%	9,0%
Euro Cibo&bevande	-2,8%	1,4%	2,4%	-1,3%	-1,3%
Euro Farmaceutico	2,5%	3,1%	6,3%	0,2%	-1,7%

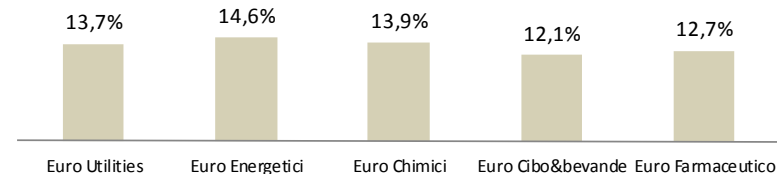
## Volatilità\* dati al: 31/07/2018

	YTD	1M	3M	6M	12M
Euro Utilities	14,7%	10,8%	13,3%	15,0%	13,7%
Euro Energetici	16,8%	14,6%	18,1%	17,5%	14,6%
Euro Chimici	15,9%	14,2%	14,4%	16,5%	13,9%
Euro Cibo&bevande	13,3%	11,5%	11,7%	13,7%	12,1%
Euro Farmaceutico	14,4%	10,1%	11,8%	14,6%	12,7%

## Indici a confronto (12 mesi)



## Volatilità negli ultimi 12 mesi



\* Statistiche calcolate su indici Total Return in EUR



## Settori azionari USA (1/2)

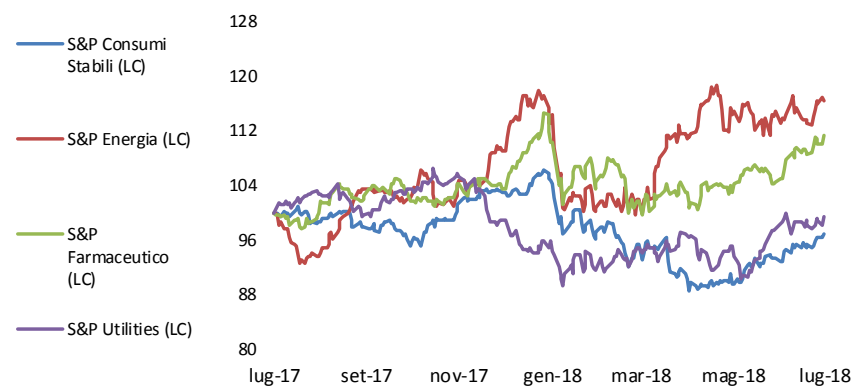
## Rendimenti Indici\* dati al: 31/07/2018

	YTD	1M	3M	6M	12M
S&P Consumi Stabili (LC)	-6,1%	3,8%	6,2%	-7,5%	-3,2%
S&P Energia (LC)	6,8%	1,4%	4,4%	3,0%	16,5%
S&P Farmaceutico (LC)	7,5%	6,5%	8,1%	0,9%	11,3%
S&P Utilities (LC)	0,3%	1,8%	2,6%	3,5%	-0,7%

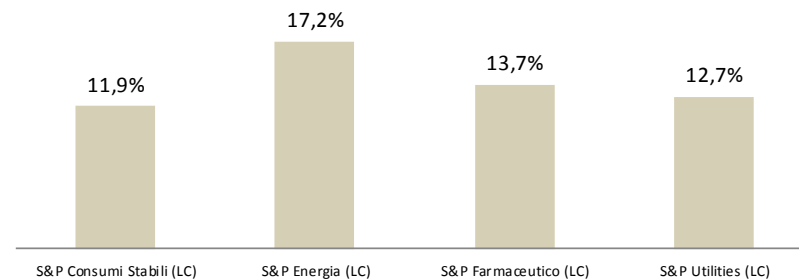
## Volatilità Indici\* dati al: 31/07/2018

	YTD	1M	3M	6M	12M
S&P Consumi Stabili (LC)	13,9%	9,2%	10,8%	14,7%	11,9%
S&P Energia (LC)	20,4%	14,5%	17,2%	20,9%	17,2%
S&P Farmaceutico (LC)	16,4%	10,3%	11,1%	16,7%	13,7%
S&P Utilities (LC)	14,4%	14,9%	13,9%	14,8%	12,7%

## Indici a confronto (12 mesi)



## Volatilità negli ultimi 12 mesi



\* Statistiche calcolate su indici Total Return in valuta locale (LC)



## Settori azionari USA (2/2)

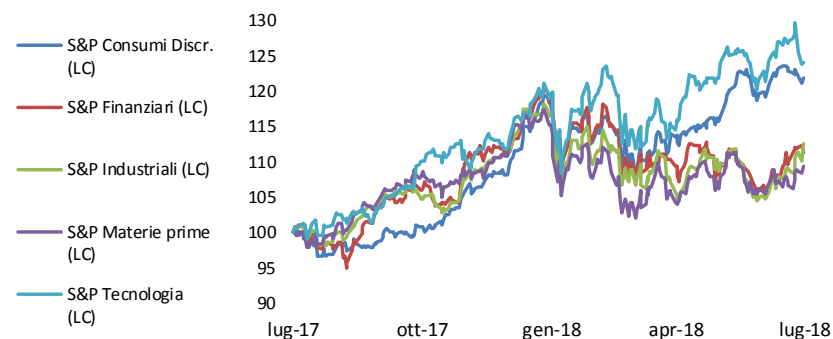
## Rendimenti\* dati al: 31/07/2018

	YTD	1M	3M	6M	12M
S&P Consumi Discr. (LC)	12,7%	1,7%	7,2%	3,2%	21,8%
S&P Finanziari (LC)	0,0%	5,1%	1,9%	-6,0%	11,5%
S&P Industriali (LC)	1,6%	7,3%	6,4%	-3,7%	12,5%
S&P Materie prime (LC)	-1,4%	2,8%	4,7%	-5,2%	9,3%
S&P Tecnologia (LC)	10,8%	2,0%	8,3%	3,6%	24,0%

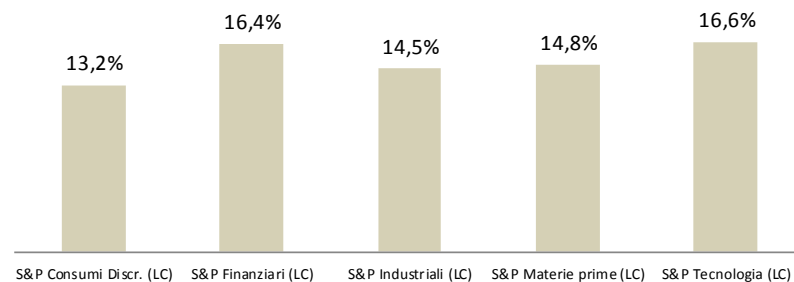
## Volatilità\* dati al: 31/07/2018

	YTD	1M	3M	6M	12M
S&P Consumi Discr. (LC)	15,9%	7,8%	9,7%	16,6%	13,2%
S&P Finanziari (LC)	19,1%	14,1%	14,5%	20,4%	16,4%
S&P Industriali (LC)	17,5%	13,8%	13,3%	18,5%	14,5%
S&P Materie prime (LC)	17,7%	12,0%	12,7%	18,6%	14,8%
S&P Tecnologia (LC)	19,7%	15,3%	13,5%	20,7%	16,6%

## Indici a confronto (12 mesi)



## Volatilità negli ultimi 12 mesi



\* Statistiche calcolate su indici Total Return in valuta locale (LC)



## Settori azionari mercati emergenti (1/2)

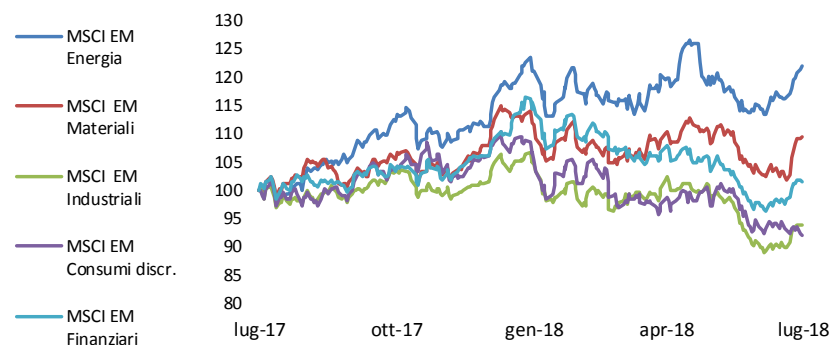
## Rendimenti\* dati al: 31/07/2018

	YTD	1M	3M	6M	12M
MSCI EM Energia	9,9%	5,9%	2,2%	0,8%	22,2%
MSCI EM Materiali	1,6%	4,8%	-0,4%	-2,0%	9,5%
MSCI EM Industriali	-7,5%	2,9%	-7,9%	-10,8%	-6,3%
MSCI EM Consumi discr.	-13,1%	-2,7%	-6,4%	-13,6%	-7,9%
MSCI EM Finanziari	-4,2%	3,9%	-5,6%	-12,1%	1,6%

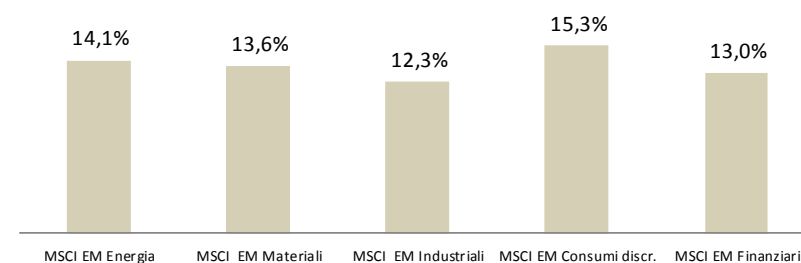
## Volatilità\* dati al: 31/07/2018

	YTD	1M	3M	6M	12M
MSCI EM Energia	15,7%	10,6%	15,2%	16,1%	14,1%
MSCI EM Materiali	14,8%	15,7%	14,5%	15,1%	13,6%
MSCI EM Industriali	13,6%	11,6%	12,7%	14,0%	12,3%
MSCI EM Consumi discr.	16,2%	12,8%	16,3%	16,6%	15,3%
MSCI EM Finanziari	14,0%	10,1%	12,5%	14,0%	13,0%

## Indici a confronto (12 mesi)



## Volatilità negli ultimi 12 mesi



\* Statistiche calcolate su indici Total Return in EUR



## Settori azionari mercati emergenti (2/2)

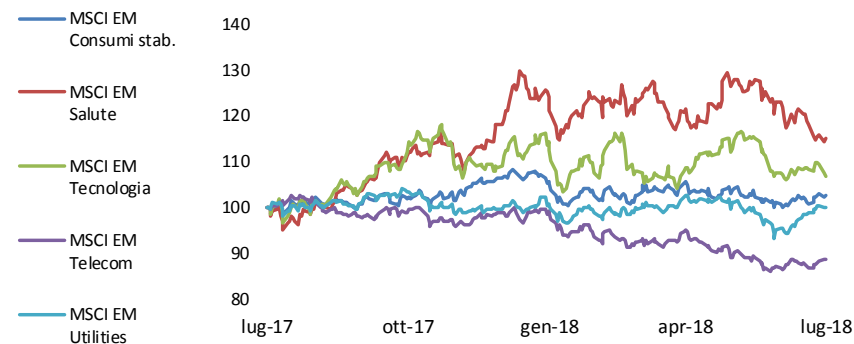
## Rendimenti\* dati al: 31/07/2018

	YTD	1M	3M	6M	12M
MSCI EM Consumi stab.	-3,6%	1,4%	-2,7%	-2,9%	2,6%
MSCI EM Salute	-2,5%	-6,5%	-4,6%	-7,5%	15,1%
MSCI EM Tecnologia	-1,7%	-0,7%	-0,8%	-6,3%	7,0%
MSCI EM Telecom	-10,3%	1,8%	-6,3%	-10,5%	-11,2%
MSCI EM Utilities	0,6%	5,1%	-2,2%	-0,6%	0,1%

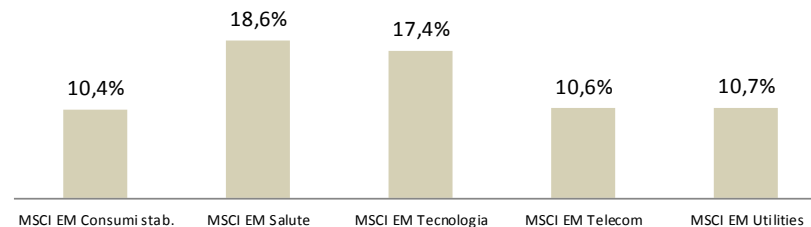
## Volatilità\* dati al: 31/07/2018

	YTD	1M	3M	6M	12M
MSCI EM Consumi stab.	10,9%	8,2%	10,4%	11,3%	10,4%
MSCI EM Salute	20,8%	17,8%	20,0%	20,9%	18,6%
MSCI EM Tecnologia	18,2%	12,2%	15,0%	18,1%	17,4%
MSCI EM Telecom	11,6%	8,6%	10,6%	11,7%	10,6%
MSCI EM Utilities	11,6%	8,4%	11,8%	11,9%	10,7%

## Indici a confronto (12 mesi)



## Volatilità negli ultimi 12 mesi



\* Statistiche calcolate su indici Total Return in EUR



## Settori azionari Italia (1/2)

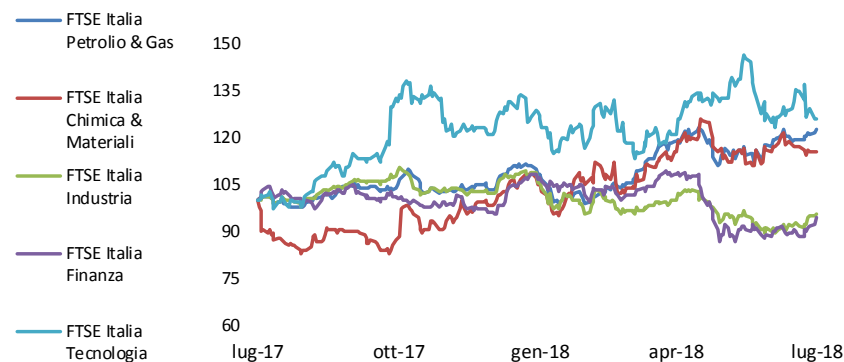
## Rendimenti\* dati al: 31/07/2018

	YTD	1M	3M	6M	12M
FTSE Italia Petrolio & Gas	18,5%	4,1%	3,3%	13,9%	22,6%
TSE Italia Chimica & Materiali	17,7%	-0,2%	0,4%	10,4%	15,7%
FTSE Italia Industria	-6,3%	4,8%	-4,5%	-9,5%	-4,4%
FTSE Italia Finanza	-1,8%	5,8%	-13,0%	-12,1%	-5,8%
FTSE Italia Tecnologia	4,2%	-1,2%	4,1%	-1,0%	25,9%

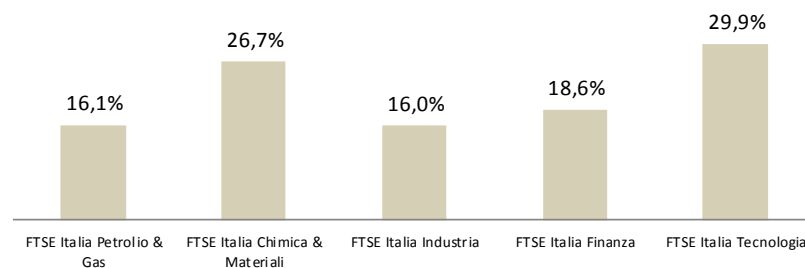
## Volatilità\* dati al: 31/07/2018

	YTD	1M	3M	6M	12M
FTSE Italia Petrolio & Gas	18,7%	13,7%	22,3%	19,5%	16,1%
TSE Italia Chimica & Materiali	26,8%	17,4%	26,2%	28,1%	26,7%
FTSE Italia Industria	19,2%	17,0%	18,9%	19,7%	16,0%
FTSE Italia Finanza	21,2%	16,4%	25,8%	21,9%	18,6%
FTSE Italia Tecnologia	31,5%	38,0%	32,8%	32,4%	29,9%

## Indici a confronto



## Volatilità negli ultimi 12 mesi



\* Statistiche calcolate su indici Total Return in EUR





## Settori azionari Italia (2/2)

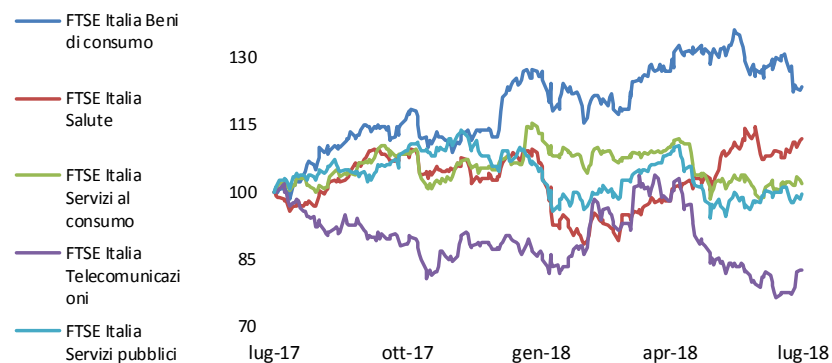
## Rendimenti\* dati al: 31/07/2018

	YTD	1M	3M	6M	12M
FTSE Italia Beni di consumo	10,1%	-3,0%	-2,6%	-1,6%	23,7%
FTSE Italia Salute	9,1%	-2,2%	14,4%	5,4%	12,1%
FTSE Italia Servizi al consumo	-2,9%	2,3%	-7,3%	-9,8%	1,9%
FTSE Italia Telecomunicazioni	-5,1%	3,8%	-15,8%	-4,9%	-17,4%
FTSE Italia Servizi pubblici	-5,8%	1,8%	-8,1%	-5,2%	-0,2%

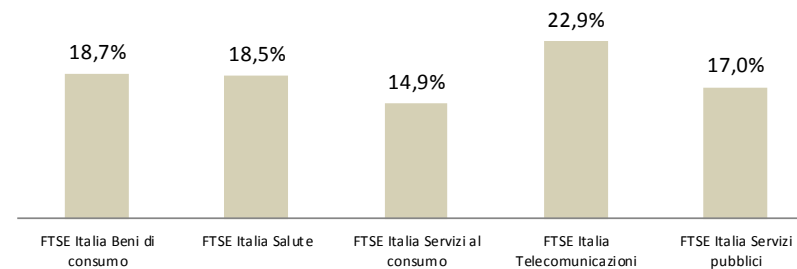
## Volatilità\* dati al: 31/07/2018

	YTD	1M	3M	6M	12M
FTSE Italia Beni di consumo	20,7%	23,0%	20,1%	20,9%	18,7%
FTSE Italia Salute	21,3%	23,0%	21,1%	22,4%	18,5%
FTSE Italia Servizi al consumo	16,5%	14,4%	16,0%	14,6%	14,9%
FTSE Italia Telecomunicazioni	25,6%	23,0%	23,8%	27,0%	22,9%
FTSE Italia Servizi pubblici	19,2%	14,1%	20,3%	19,7%	17,0%

## Indici a confronto



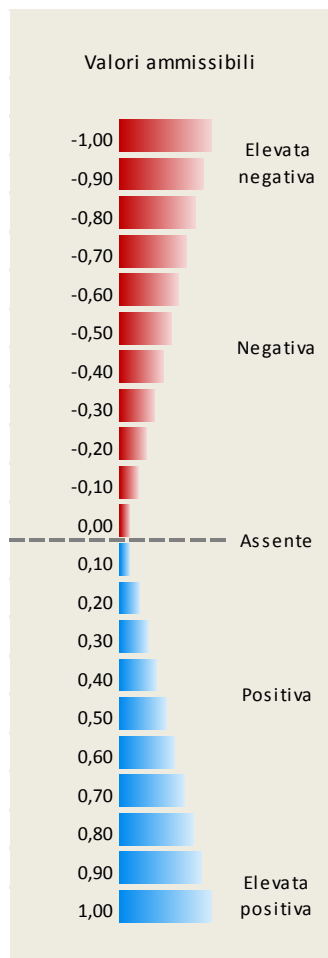
## Volatilità negli ultimi 12 mesi



\* Statistiche calcolate su indici Total Return in EUR



## Correlazioni settori area euro (12 mesi)

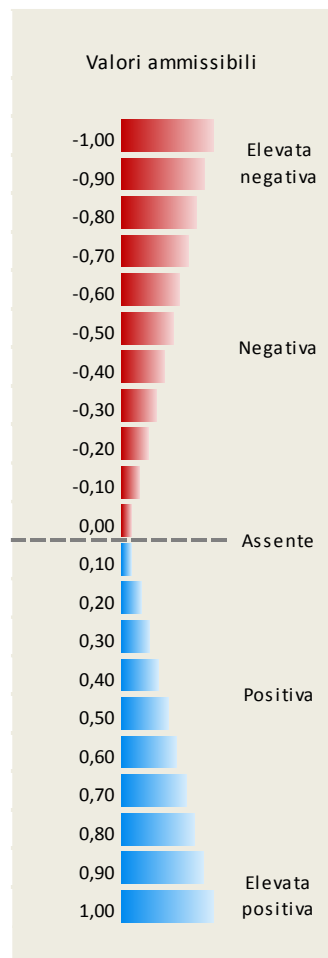


	Euro Telecom	Euro Auto & Parts	Euro Utilities	Euro Energetici	Euro Chimici	Euro Banche	Euro Cibo&bevande	Euro Costruzioni e materiali	Euro Farmaceutico	Euro Media	Azionario Euro
Euro Telecom	1,00	0,48	0,64	0,51	0,48	0,58	0,49	0,65	0,56	0,51	0,71
Euro Auto & Parts	0,48	1,00	0,45	0,53	0,74	0,52	0,35	0,64	0,66	0,48	0,78
Euro Utilities	0,64	0,45	1,00	0,50	0,47	0,45	0,54	0,62	0,56	0,45	0,69
Euro Energetici	0,51	0,53	0,50	1,00	0,55	0,50	0,28	0,54	0,50	0,37	0,68
Euro Chimici	0,48	0,74	0,47	0,55	1,00	0,51	0,47	0,72	0,75	0,55	0,86
Euro Banche	0,58	0,52	0,45	0,50	0,51	1,00	0,27	0,61	0,43	0,40	0,72
Euro Cibo&bevande	0,49	0,35	0,54	0,28	0,47	0,27	1,00	0,50	0,58	0,48	0,60
Euro Costruzioni e materiali	0,65	0,64	0,62	0,54	0,72	0,61	0,50	1,00	0,71	0,61	0,85
Euro Farmaceutico	0,56	0,66	0,56	0,50	0,75	0,43	0,58	0,71	1,00	0,56	0,83
Euro Media	0,51	0,48	0,45	0,37	0,55	0,40	0,48	0,61	0,56	1,00	0,64
Azionario Euro	0,71	0,78	0,69	0,68	0,86	0,72	0,60	0,85	0,83	0,64	1,00

\* Statistiche calcolate su indici Total Return in EUR



## Correlazioni settori USA (12 mesi)

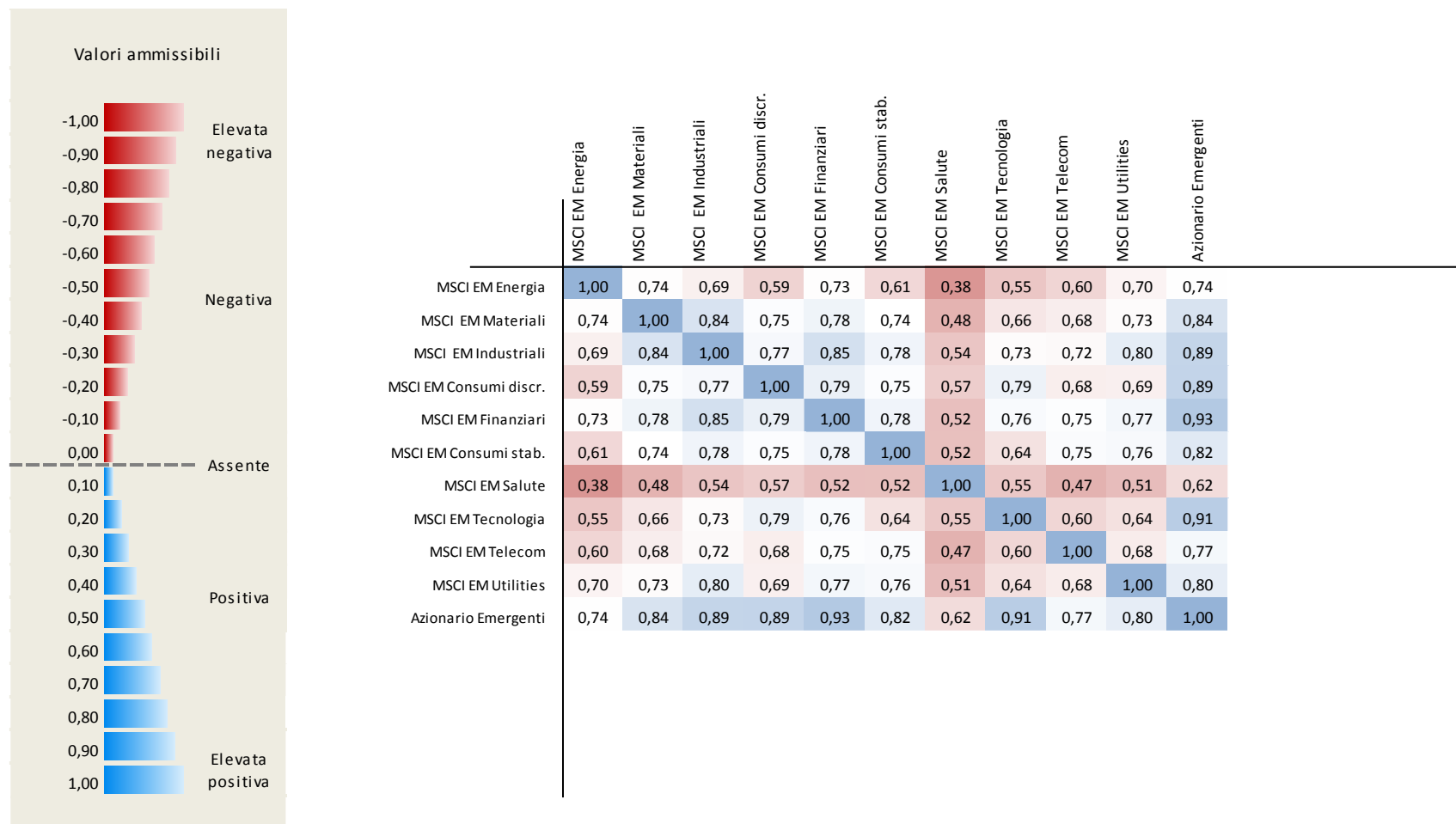


	S&P Consumi Stabili (LC)	S&P Energia (LC)	S&P Farmaceutico (LC)	S&P Utilities (LC)	S&P Consumi Discr. (LC)	S&P Finanziari (LC)	S&P Industriali (LC)	S&P Materie prime (LC)	S&P Tecnologia (LC)	Azionario US (LC)
S&P Consumi Stabili (LC)	1,00	0,35	0,62	0,38	0,54	0,41	0,53	0,54	0,49	0,63
S&P Energia (LC)	0,35	1,00	0,50	0,04	0,57	0,51	0,59	0,66	0,51	0,64
S&P Farmaceutico (LC)	0,62	0,50	1,00	0,23	0,72	0,67	0,75	0,71	0,74	0,87
S&P Utilities (LC)	0,38	0,04	0,23	1,00	0,13	-0,02	0,11	0,10	0,18	0,21
S&P Consumi Discr. (LC)	0,54	0,57	0,72	0,13	1,00	0,71	0,75	0,77	0,81	0,89
S&P Finanziari (LC)	0,41	0,51	0,67	-0,02	0,71	1,00	0,76	0,70	0,67	0,83
S&P Industriali (LC)	0,53	0,59	0,75	0,11	0,75	0,76	1,00	0,85	0,73	0,88
S&P Materie prime (LC)	0,54	0,66	0,71	0,10	0,77	0,70	0,85	1,00	0,74	0,86
S&P Tecnologia (LC)	0,49	0,51	0,74	0,18	0,81	0,67	0,73	0,74	1,00	0,92
Azionario US (LC)	0,63	0,64	0,87	0,21	0,89	0,83	0,88	0,86	0,92	1,00

\* Statistiche calcolate su indici Total Return in valuta locale (LC)



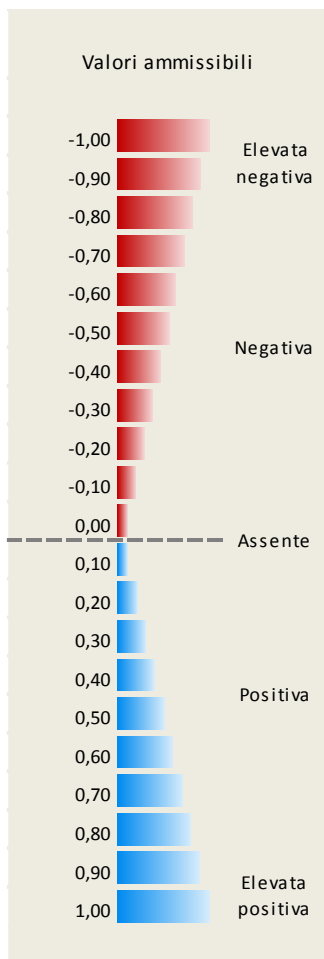
## Correlazioni settori mercati emergenti (12 mesi)



\* Statistiche calcolate su indici Total Return in EUR



## Correlazioni settori azionario italiano (12 mesi)



	FTSE Italia Petrolio & Gas	FTSE Italia Chimica & Materiali	FTSE Italia Industria	FTSE Italia Finanza	FTSE Italia Tecnologia	FTSE Italia Beni di consumo	FTSE Italia Salute	FTSE Italia Servizi al consumo	FTSE Italia Telecomunicazioni	FTSE Italia Servizi pubblici	Azionario Italia
FTSE Italia Petrolio & Gas	1,00	0,57	0,59	0,56	0,31	0,50	0,42	0,38	0,36	0,54	0,71
FTSE Italia Chimica & Materiali	0,57	1,00	0,41	0,24	0,33	0,37	0,31	0,21	0,26	0,26	0,43
FTSE Italia Industria	0,59	0,41	1,00	0,63	0,55	0,71	0,61	0,62	0,53	0,61	0,83
FTSE Italia Finanza	0,56	0,24	0,63	1,00	0,31	0,49	0,35	0,54	0,53	0,57	0,87
FTSE Italia Tecnologia	0,31	0,33	0,55	0,31	1,00	0,64	0,42	0,36	0,27	0,35	0,55
FTSE Italia Beni di consumo	0,50	0,37	0,71	0,49	0,64	1,00	0,54	0,49	0,35	0,55	0,78
FTSE Italia Salute	0,42	0,31	0,61	0,35	0,42	0,54	1,00	0,46	0,36	0,50	0,56
FTSE Italia Servizi al consumo	0,38	0,21	0,62	0,54	0,36	0,49	0,46	1,00	0,51	0,45	0,63
FTSE Italia Telecomunicazioni	0,36	0,26	0,53	0,53	0,27	0,35	0,36	0,51	1,00	0,48	0,59
FTSE Italia Servizi pubblici	0,54	0,26	0,61	0,57	0,35	0,55	0,50	0,45	0,48	1,00	0,77
Azionario Italia	0,71	0,43	0,83	0,87	0,55	0,78	0,56	0,63	0,59	0,77	1,00

\* Statistiche calcolate su indici Total Return in EUR

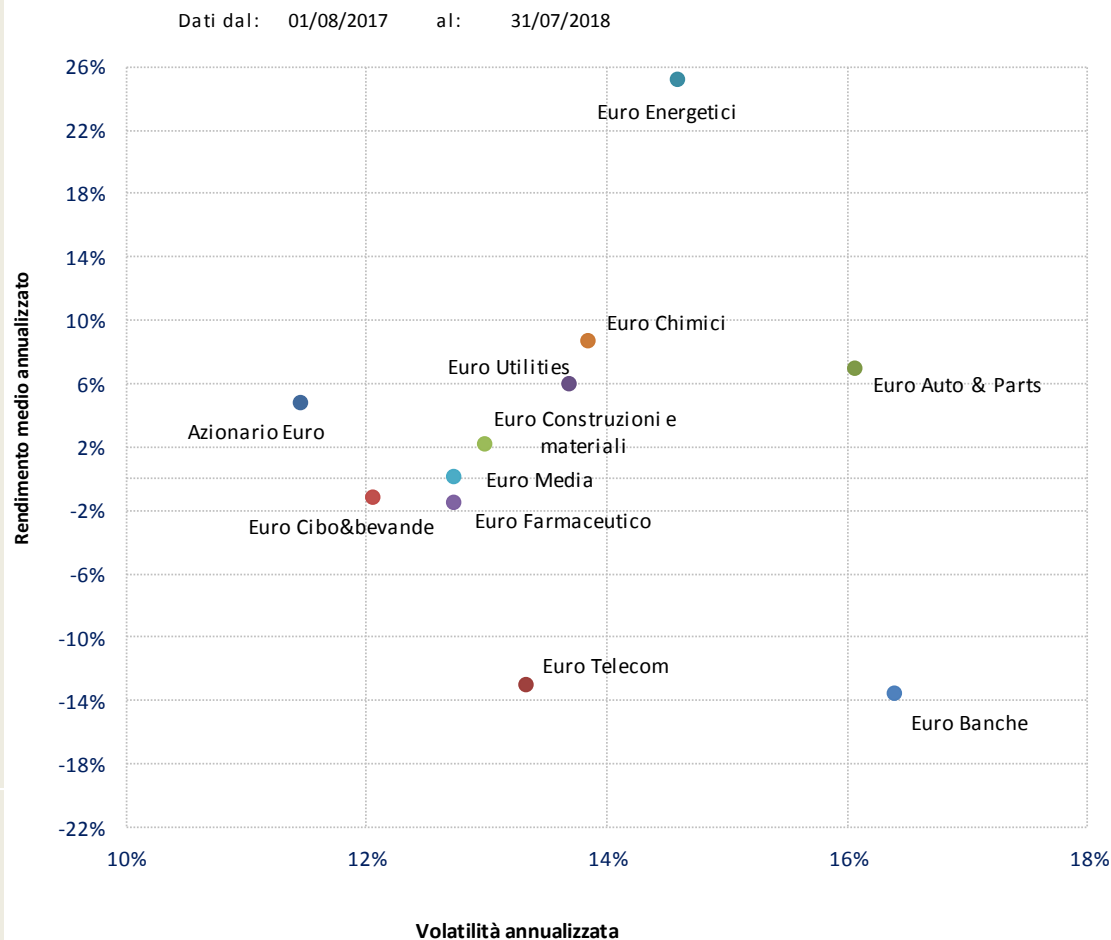


# Rischio rendimento area Euro (12 mesi)

	Ret% MA*	Vol% MA*	Sharpe R.
Azionario Euro	4,75%	11,45%	0,45
Euro Telecom	-13,15%	13,33%	-0,96
Euro Auto & Parts	6,85%	16,07%	0,45
Euro Utilities	5,90%	13,70%	0,46
Euro Energetici	25,13%	14,60%	1,75
Euro Chimici	8,57%	13,86%	0,65
Euro Banche	-13,61%	16,41%	-0,81
Euro Cibo&bevande	-1,28%	12,07%	-0,08
Euro Costruzioni e materiali	2,11%	13,00%	0,19
Euro Farmaceutico	-1,59%	12,74%	-0,10
Euro Media	0,07%	12,74%	0,03

Legenda		
Ret% MA*	Rendimento medio annualizzato	
Vol% MA*	Volatilità annualizzata	
Sharpe R.	Rapporto tra extra-rendimento e volatilità	



\* Statistiche calcolate su indici Total Return in EUR



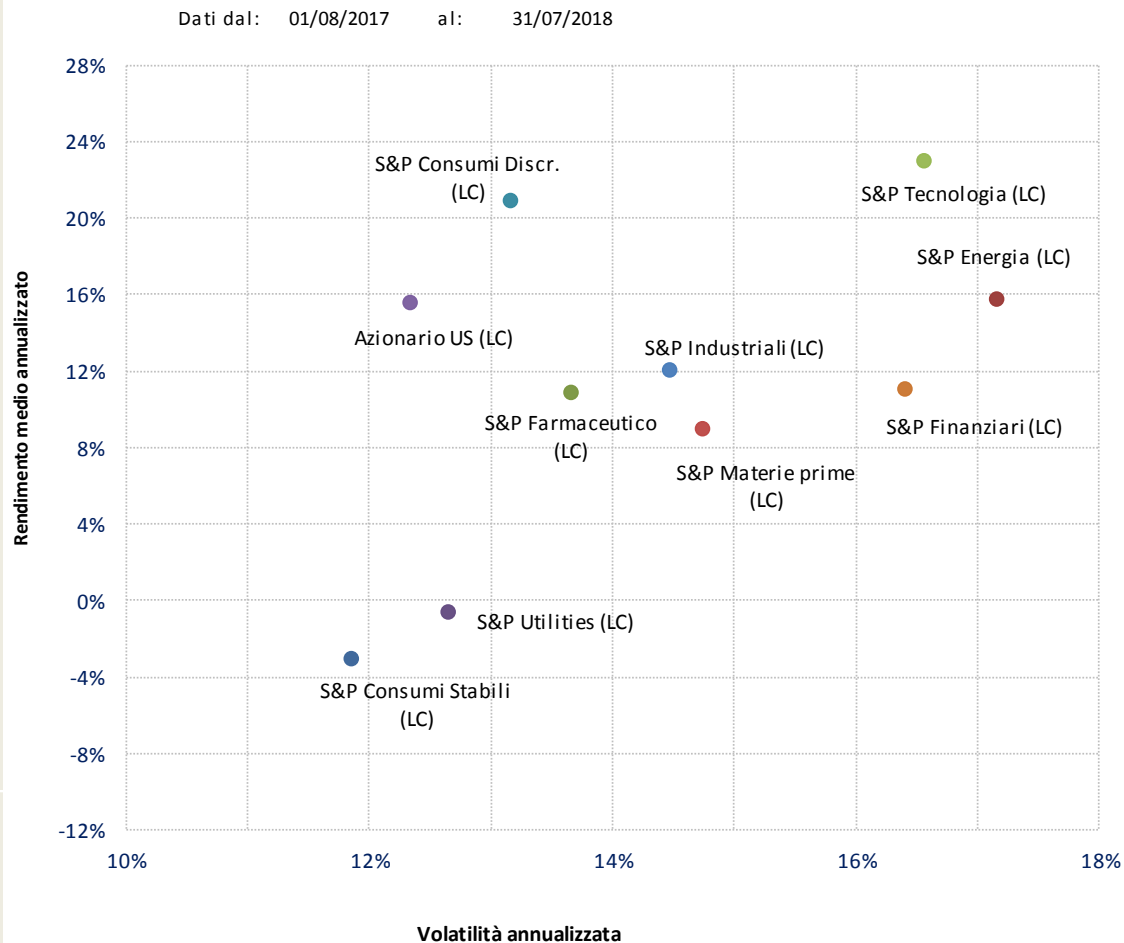
# Rischio rendimento USA (12 mesi)

	Ret% MA*	Vol% MA*	Sharpe R.
S&P Consumi Stabili (LC)	-3,09%	11,85%	-0,23
S&P Energia (LC)	15,71%	17,18%	0,94
S&P Farmaceutico (LC)	10,77%	13,67%	0,82
S&P Utilities (LC)	-0,67%	12,66%	-0,03
S&P Consumi Discr. (LC)	20,80%	13,17%	1,61
S&P Finanziari (LC)	10,95%	16,42%	0,69
S&P Industriali (LC)	11,99%	14,48%	0,85
S&P Materie prime (LC)	8,89%	14,75%	0,63
S&P Tecnologia (LC)	22,90%	16,58%	1,41
Azionario US (LC)	15,51%	12,35%	1,29

**Legenda**

- Ret% MA\* Rendimento medio annualizzato
- Vol% MA\* Volatilità annualizzata
- Sharpe R. Rapporto tra extra-rendimento e volatilità



\* Statistiche calcolate su indici Total Return in valuta locale (LC)

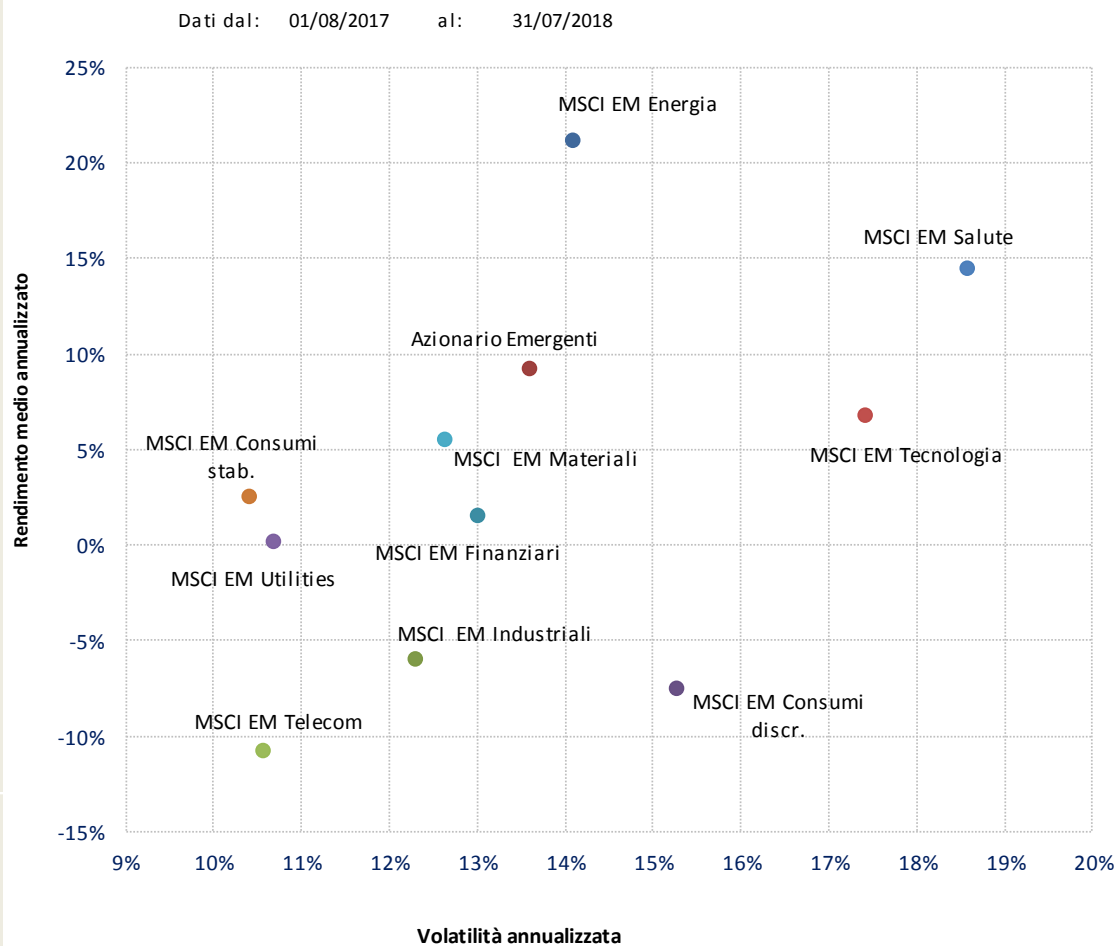


# Rischio rendimento mercati emergenti (12 mesi)

	Ret% MA*	Vol% MA*	Sharpe R.
MSCIEM Energia	21,12%	14,09%	1,53
MSCI EM Materiali	9,12%	13,62%	0,70
MSCI EM Industriali	-6,03%	12,31%	-0,46
MSCIEM Consumi discr.	-7,62%	15,28%	-0,48
MSCIEM Finanziari	1,50%	13,03%	0,14
MSCIEM Consumi stab.	2,46%	10,43%	0,27
MSCIEM Salute	14,41%	18,60%	0,80
MSCIEM Tecnologia	6,70%	17,43%	0,41
MSCIEM Telecom	-10,80%	10,59%	-0,99
MSCIEM Utilities	0,13%	10,69%	0,04
Azionario Emergenti	5,44%	12,65%	0,46

Legenda	
Ret% MA*	Rendimento medio annualizzato
Vol% MA*	Volatilità annualizzata
Sharpe R.	Rapporto tra extra-rendimento e volatilità



\* Statistiche calcolate su indici Total Return in EUR



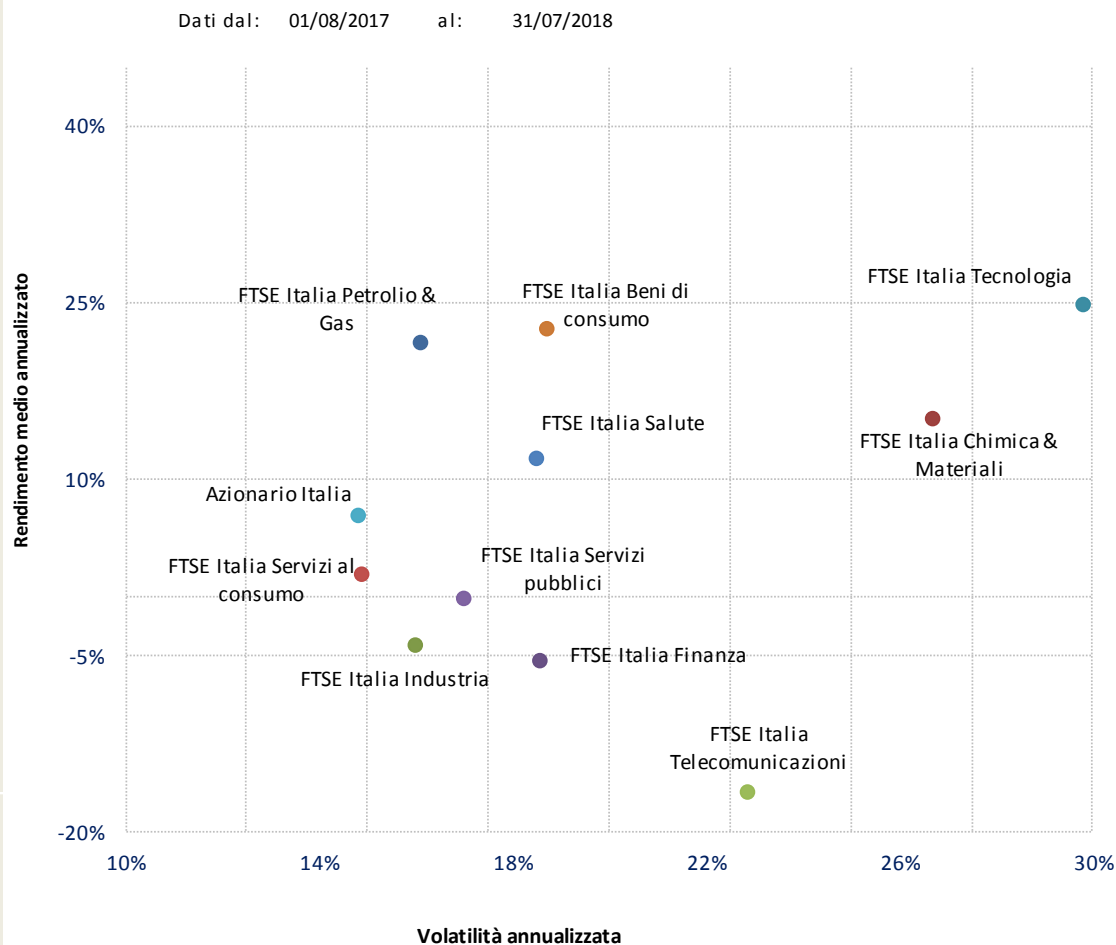


# Rischio rendimento settori italiani (12 mesi)

	Ret% MA*	Vol% MA*	Sharpe R.
FTSE Italia Petrolio & Gas	21,55%	16,11%	1,36
FTSE Italia Chimica & Materiali	14,97%	26,74%	0,57
FTSE Italia Industria	-4,24%	16,01%	-0,24
FTSE Italia Finanza	-5,54%	18,59%	-0,28
FTSE Italia Tecnologia	24,64%	29,86%	0,84
FTSE Italia Beni di consumo	22,57%	18,73%	1,23
FTSE Italia Salute	11,59%	18,54%	0,65
FTSE Italia Servizi al consumo	1,78%	14,91%	0,14
FTSE Italia Telecomunicazioni	-16,72%	22,89%	-0,72
FTSE Italia Servizi pubblici	-0,24%	17,04%	0,01
Azionario Italia	6,72%	14,83%	0,48

Legenda	
Ret% MA*	Rendimento medio annualizzato
Vol% MA*	Volatilità annualizzata
Sharpe R.	Rapporto tra extra-rendimento e volatilità



\* Statistiche calcolate su indici Total Return in EUR



## Rendimenti settori azionari area euro

	2009	2010	2011	2012	2013	2014	2015	2016	2017	2018	Media*
Euro Telecom	6,6%	-9,8%	-18,2%	-22,7%	20,9%	14,1%	9,9%	-8,1%	-6,9%	-4,7%	-2,8%
Euro Auto & Parts	17,3%	42,8%	-24,8%	35,3%	36,0%	4,2%	13,3%	-3,9%	13,8%	-8,3%	10,6%
Euro Utilities	-0,8%	-14,7%	-24,8%	-8,8%	9,2%	12,3%	-5,4%	-7,8%	15,7%	2,4%	-3,0%
Euro Energetici	18,4%	-3,3%	-2,5%	-0,2%	4,3%	-12,9%	-4,0%	19,4%	-4,4%	18,1%	2,7%
Euro Chimici	42,9%	22,2%	-10,1%	30,3%	16,6%	1,4%	1,9%	5,4%	10,6%	1,0%	11,3%
Euro Banche	48,9%	-26,9%	-37,6%	12,0%	25,9%	-4,9%	-4,9%	-8,0%	10,9%	-10,5%	-2,3%
Euro Cibo&bevande	37,9%	11,4%	5,3%	20,3%	7,0%	12,3%	21,4%	-8,4%	9,5%	-2,8%	10,7%
Euro Costruzioni e materiali	29,9%	-5,7%	-20,3%	12,6%	23,0%	1,7%	22,9%	8,6%	13,1%	-4,4%	7,1%
Euro Farmaceutico	18,5%	-5,1%	18,1%	23,9%	12,3%	5,7%	17,4%	0,6%	1,5%	2,5%	9,2%
Euro Media	5,3%	4,3%	-16,5%	13,0%	33,2%	7,4%	7,1%	-5,9%	4,3%	-0,4%	4,5%
Azionario Euro	25,6%	-2,8%	-14,1%	18,1%	21,5%	4,0%	6,4%	3,7%	9,2%	2,9%	6,9%
Liquidità	0,7%	0,4%	0,9%	0,2%	0,1%	0,1%	-0,1%	-0,3%	-0,4%	-0,2%	0,1%

\* Statistiche calcolate su indici Total Return in EUR  
Media geometrica



## Rendimenti settori azionari americani

	2009	2010	2011	2012	2013	2014	2015	2016	2017	2018	Media*
S&P Consumi Stabili (LC)	10,9%	10,7%	10,8%	7,7%	23,2%	13,0%	4,2%	2,4%	10,1%	-6,1%	8,5%
S&P Energia (LC)	19,2%	19,6%	1,4%	3,3%	23,9%	-10,5%	-23,8%	24,7%	-3,6%	6,8%	5,0%
S&P Farmaceutico (LC)	17,4%	0,9%	10,1%	15,1%	38,9%	23,4%	5,3%	-4,4%	19,9%	7,5%	12,8%
S&P Utilities (LC)	6,5%	0,9%	14,8%	-2,9%	8,8%	24,3%	-8,3%	12,2%	8,3%	0,3%	6,1%
S&P Consumi Discr. (LC)	38,8%	25,7%	4,4%	21,9%	41,0%	8,0%	8,4%	4,3%	21,2%	12,7%	18,0%
S&P Finanziari (LC)	14,8%	10,8%	-18,4%	26,3%	33,2%	13,1%	-3,5%	20,1%	20,0%	0,0%	10,6%
S&P Industriali (LC)	19,2%	25,2%	-3,1%	12,2%	37,8%	8,4%	-6,3%	17,3%	21,6%	1,6%	12,7%
S&P Materie prime (LC)	45,5%	18,4%	-12,7%	12,3%	23,3%	5,3%	-10,5%	14,3%	21,5%	-1,4%	10,4%
S&P Tecnologia (LC)	48,5%	10,1%	1,2%	13,5%	23,7%	15,7%	3,8%	12,8%	32,3%	10,8%	16,5%
Azionario US (LC)	26,5%	15,1%	2,1%	16,0%	32,4%	13,7%	1,4%	12,0%	21,8%	6,5%	14,3%
Liquidità	0,7%	0,4%	0,9%	0,2%	0,1%	0,1%	-0,1%	-0,3%	-0,4%	-0,2%	0,1%

\* Statistiche calcolate su indici Total Return in valuta locale (LC)  
Media geometrica



## Rendimenti settori azionari mercati emergenti

	2009	2010	2011	2012	2013	2014	2015	2016	2017	2018	Media*
MSCI EM Energia	77,3%	15,2%	-17,6%	0,6%	-17,3%	-19,6%	-10,6%	36,5%	2,8%	9,9%	4,5%
MSCI EM Materiali	98,1%	29,3%	-27,0%	4,6%	-22,5%	-10,9%	-15,1%	32,6%	14,2%	1,6%	5,8%
MSCI EM Industriali	52,2%	36,2%	-28,4%	12,8%	-6,9%	8,9%	-8,7%	-0,7%	8,8%	-7,5%	4,5%
MSCI EM Consumi discr.	107,4%	38,9%	-7,6%	12,6%	-0,2%	10,4%	-2,7%	2,6%	21,5%	-13,1%	13,3%
MSCI EM Finanziari	72,0%	22,7%	-23,2%	19,8%	-10,9%	16,3%	-12,1%	12,5%	13,0%	-4,2%	8,0%
MSCI EM Consumi stab.	62,3%	36,8%	1,6%	20,8%	-9,6%	6,2%	-0,7%	1,4%	8,1%	-3,6%	10,6%
MSCI EM Salute	36,4%	34,7%	-20,8%	29,2%	3,3%	34,7%	4,7%	-5,5%	15,3%	-2,5%	11,3%
MSCI EM Tecnologia	99,3%	22,1%	-14,5%	24,0%	7,4%	23,1%	1,6%	18,5%	39,1%	-1,7%	18,8%
MSCI EM Telecom	18,5%	18,9%	-5,1%	7,6%	-9,3%	8,3%	-13,4%	1,8%	-1,5%	-10,3%	1,0%
MSCI EM Utilities	47,2%	12,4%	-13,8%	0,5%	-9,9%	12,7%	-14,2%	2,5%	-0,7%	0,6%	2,5%
Azionario Emergenti	74,3%	27,8%	-15,6%	16,5%	-6,5%	11,9%	-4,9%	15,0%	20,9%	-1,8%	11,5%
Liquidità	0,7%	0,4%	0,9%	0,2%	0,1%	0,1%	-0,1%	-0,3%	-0,4%	-0,2%	0,1%

\* Statistiche calcolate su indici Total Return in EUR  
Media geometrica



## Rendimenti settori azionari italiani

	2009	2010	2011	2012	2013	2014	2015	2016	2017	2018	Media*
FTSE Italia Petrolio & Gas	0,0%	-0,1%	-4,5%	9,8%	-10,1%	-18,9%	-4,1%	7,7%	-11,1%	18,5%	-2,0%
FTSE Italia Chimica & Materiali	0,0%	21,8%	-22,0%	9,0%	1,9%	-20,4%	-10,9%	52,9%	-22,1%	17,7%	0,5%
FTSE Italia Industria	0,0%	-10,3%	-24,5%	22,4%	20,2%	-1,8%	27,1%	6,6%	20,8%	-6,3%	4,6%
FTSE Italia Finanza	0,0%	-28,4%	-39,0%	5,8%	34,6%	3,3%	13,8%	-31,2%	14,3%	-1,8%	-6,2%
FTSE Italia Tecnologia	0,0%	12,3%	-38,9%	13,8%	18,8%	7,7%	15,0%	45,3%	58,0%	4,2%	11,9%
FTSE Italia Beni di consumo	0,0%	32,4%	-23,2%	30,0%	38,6%	8,8%	31,7%	1,3%	39,0%	10,1%	16,9%
FTSE Italia Salute	0,0%	24,8%	-28,9%	34,2%	27,2%	6,5%	68,4%	12,8%	36,0%	9,1%	18,3%
FTSE Italia Servizi al consumo	0,0%	-11,2%	-36,8%	-2,0%	73,1%	-15,1%	23,6%	-5,8%	13,2%	-2,9%	0,4%
FTSE Italia Telecomunicazioni	0,0%	-11,4%	-14,2%	-16,8%	5,5%	21,8%	33,7%	-26,4%	-7,6%	-5,1%	-3,9%
FTSE Italia Servizi pubblici	0,0%	-5,2%	-15,3%	-0,2%	11,2%	8,6%	13,0%	1,7%	20,2%	-5,8%	2,6%
Azionario Italia	24,8%	-9,8%	-22,0%	12,2%	20,5%	3,0%	15,8%	-6,5%	17,3%	4,7%	5,0%
Liquidità	0,7%	0,4%	0,9%	0,2%	0,1%	0,1%	-0,1%	-0,3%	-0,4%	-0,2%	0,15%

\* Statistiche calcolate su indici Total Return in EUR  
Media geometrica



Sharpe ratio settori azionari area euro

	2009	2010	2011	2012	2013	2014	2015	2016	2017	2018	Media*
Euro Telecom	0,29	-0,55	-0,89	-1,15	1,00	0,76	0,37	-0,34	-0,58	-0,49	-0,16
Euro Auto & Parts	0,36	1,19	-0,74	1,07	1,46	0,20	0,43	-0,12	0,98	-0,74	0,41
Euro Utilities	-0,06	-0,84	-0,98	-0,43	0,50	0,65	-0,25	-0,36	1,14	0,29	-0,03
Euro Energetici	0,56	-0,16	-0,12	-0,02	0,25	-0,63	-0,14	0,64	-0,33	1,65	0,17
Euro Chimici	1,15	0,92	-0,40	1,25	1,00	0,07	0,08	0,27	0,87	0,13	0,53
Euro Banche	0,86	-0,82	-1,04	0,28	0,87	-0,20	-0,18	-0,19	0,54	-1,03	-0,09
Euro Cibo&bevande	1,44	0,57	0,26	1,24	0,45	0,81	0,88	-0,45	0,84	-0,33	0,57
Euro Costruzioni e materiali	0,68	-0,22	-0,68	0,43	1,12	0,08	0,93	0,38	0,93	-0,51	0,31
Euro Farmaceutico	0,79	-0,33	0,77	1,31	0,68	0,32	0,65	0,05	0,16	0,30	0,47
Euro Media	0,21	0,19	-0,78	0,71	2,14	0,53	0,36	-0,30	0,40	-0,02	0,34
Azionario Euro	0,77	-0,14	-0,55	0,77	1,16	0,22	0,27	0,18	0,87	0,39	0,39



## Sharpe ratio settori azionari USA

	2009	2010	2011	2012	2013	2014	2015	2016	2017	2018	Media*
S&P Consumi Stabili (LC)	0,56	0,80	0,63	0,77	1,80	1,24	0,30	0,22	1,29	-0,72	0,69
S&P Energia (LC)	0,46	0,71	0,02	0,16	1,44	-0,58	-1,06	0,89	-0,24	0,55	0,23
S&P Farmaceutico (LC)	0,74	0,03	0,43	1,25	2,65	1,44	0,28	-0,27	2,11	0,75	0,94
S&P Utilities (LC)	0,26	0,03	0,76	-0,31	0,66	1,56	-0,49	0,73	0,83	0,06	0,41
S&P Consumi Discr. (LC)	0,99	1,08	0,14	1,38	2,67	0,57	0,49	0,31	2,41	1,26	1,13
S&P Finanziari (LC)	0,19	0,37	-0,61	1,26	1,94	0,93	-0,19	0,97	1,42	0,02	0,63
S&P Industriali (LC)	0,50	0,98	-0,15	0,73	2,43	0,57	-0,39	1,09	2,12	0,17	0,81
S&P Materie prime (LC)	1,05	0,66	-0,46	0,63	1,43	0,35	-0,57	0,75	1,85	-0,11	0,56
S&P Tecnologia (LC)	1,44	0,48	0,01	0,82	1,77	1,10	0,21	0,78	2,69	0,88	1,02
Azionario US (LC)	0,82	0,74	0,05	1,13	2,47	1,09	0,09	0,87	2,96	0,70	1,09

\* Statistiche calcolate su indici Total Return in valuta locale (LC)  
Media semplice



## Sharpe ratio settori mercati emergenti

	2009	2010	2011	2012	2013	2014	2015	2016	2017	2018	Media*
MSCI EM Energia	1,74	0,69	-0,86	0,02	-1,20	-1,00	-0,40	1,29	0,24	1,01	0,15
MSCI EM Materiali	2,24	1,25	-1,44	0,28	-1,61	-0,79	-0,70	1,42	1,04	0,20	0,19
MSCI EM Industriali	1,46	1,65	-1,32	0,74	-0,47	0,64	-0,39	-0,02	0,79	-0,92	0,22
MSCI EM Consumi discr.	2,82	1,72	-0,35	0,76	-0,02	0,66	-0,11	0,14	1,46	-1,41	0,57
MSCI EM Finanziari	1,86	1,12	-1,26	1,29	-0,70	1,06	-0,56	0,61	1,05	-0,48	0,40
MSCI EM Consumi stab.	2,64	2,11	0,05	1,90	-0,69	0,54	-0,03	0,10	0,74	-0,52	0,68
MSCI EM Salute	1,65	1,92	-1,33	2,16	0,20	2,21	0,20	-0,31	1,07	-0,18	0,76
MSCI EM Tecnologia	2,43	0,94	-0,62	1,07	0,40	1,33	0,07	0,90	2,23	-0,13	0,86
MSCI EM Telecom	0,74	1,25	-0,41	0,62	-0,70	0,56	-0,66	0,13	-0,11	-1,51	-0,01
MSCI EM Utilities	1,96	0,80	-0,99	0,03	-0,79	0,94	-0,72	0,16	-0,03	0,12	0,15
Azionario Emergenti	2,23	1,47	-0,89	1,17	-0,47	0,83	-0,23	0,78	1,71	-0,19	0,64

\* Statistiche calcolate su indici Total Return in EUR  
Media semplice





## Sharpe ratio settori italiani

	2009	2010	2011	2012	2013	2014	2015	2016	2017	2018	Media*
FTSE Italia Petrolio & Gas	0,13	-0,02	-0,17	0,37	-0,47	-0,94	-0,13	0,25	-0,76	1,51	-0,02
FTSE Italia Chimica & Materiali	0,91	0,59	-0,63	0,28	0,08	-0,89	-0,33	1,11	-0,92	1,01	0,12
FTSE Italia Industria	0,90	-0,54	-0,85	0,73	1,01	-0,09	1,08	0,29	1,48	-0,54	0,35
FTSE Italia Finanza	0,59	-0,99	-1,11	0,13	1,01	0,11	0,45	-0,78	0,69	-0,12	0,00
FTSE Italia Tecnologia	0,29	0,39	-1,23	0,31	0,57	0,29	0,46	1,23	1,65	0,23	0,42
FTSE Italia Beni di consumo	1,05	1,10	-0,88	1,12	1,82	0,45	1,13	0,07	1,95	0,79	0,86
FTSE Italia Salute	1,37	1,21	-1,47	1,54	1,77	0,37	2,41	0,54	2,03	0,69	1,05
FTSE Italia Servizi al consumo	1,15	-0,50	-1,63	-0,09	2,42	-0,71	0,90	-0,17	0,91	-0,28	0,20
FTSE Italia Telecomunicazioni	0,27	-0,41	-0,47	-0,49	0,12	0,59	0,85	-0,71	-0,37	-0,32	-0,09
FTSE Italia Servizi pubblici	0,45	-0,32	-0,63	-0,02	0,49	0,34	0,49	0,09	1,23	-0,49	0,16
Azionario Italia	0,67	-0,41	-0,76	0,39	0,86	0,12	0,57	-0,20	1,13	0,46	0,28

\* Statistiche calcolate su indici Total Return in EUR  
Media semplice



---

Questo documento è prodotto a scopo esclusivamente informativo, non costituisce sollecitazione e non rappresenta un'offerta formale all'acquisto o alla sottoscrizione di strumenti finanziari.

Qualsiasi ricerca o analisi utilizzata nella redazione di questo documento è basata su fonti ritenute affidabili ma non vi è garanzia sull'accuratezza e completezza di tali fonti.

Ogni opinione, stima o previsione può essere modificata in qualsiasi momento senza preavviso.

Questo documento non è destinato alla distribuzione a investitori privati e non è diretto a persone fisiche o giuridiche che siano cittadini o residenti o aventi sede in luoghi, regioni, paesi o altre giurisdizioni dove tale distribuzione, pubblicazione, disponibilità o uso siano contrari a leggi o regolamentazioni.

I rendimenti passati non sono indicativi di quelli futuri.

Questo documento è prodotto da Anthilia Capital Partners Sgr Spa per uso interno e non può essere riprodotto o distribuito, sia parzialmente che integralmente, senza autorizzazione da parte di Anthilia Capital Partners Sgr Spa.

---