



Anthilia Capital Partners Sgr

Gennaio 2017

Analisi Mercati





Dati macro



Mercati



Focus obbligazionario



Focus azionario

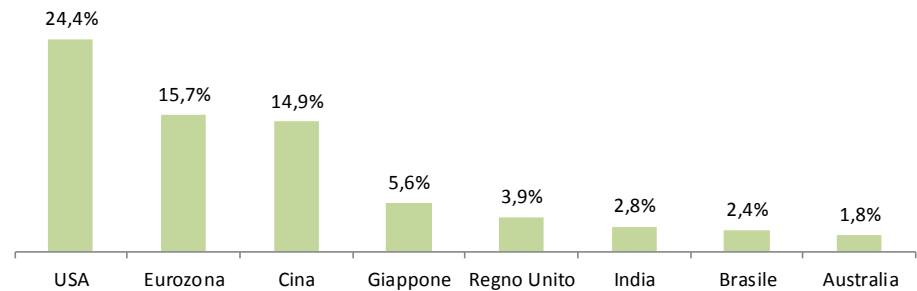


Mappa del PIL globale

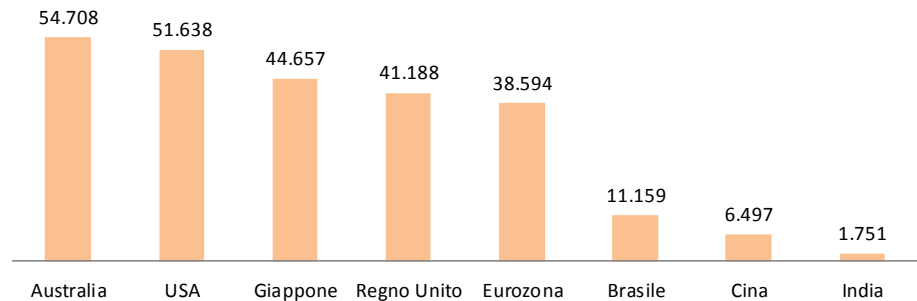
Contributo al Pil per paese

Paese	Pil - Bln\$	Pil pro-capite
USA	18.037	51.638
Eurozona	11.602	38.594
Giappone	4.123	44.657
Regno Unito	2.858	41.188
Cina	11.008	6.497
India	2.095	1.751
Brasile	1.775	11.159
Australia	1.339	54.708
Mondo	21.055	-
Totale	73.892	

Ranking contributo al Pil mondiale



Ranking Pil pro-capite



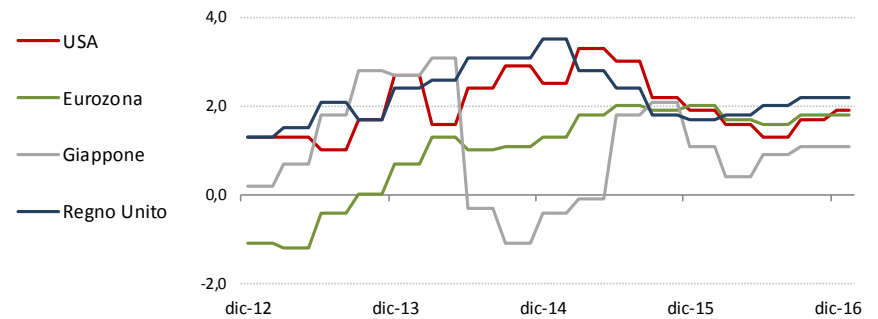


Crescita del Pil reale

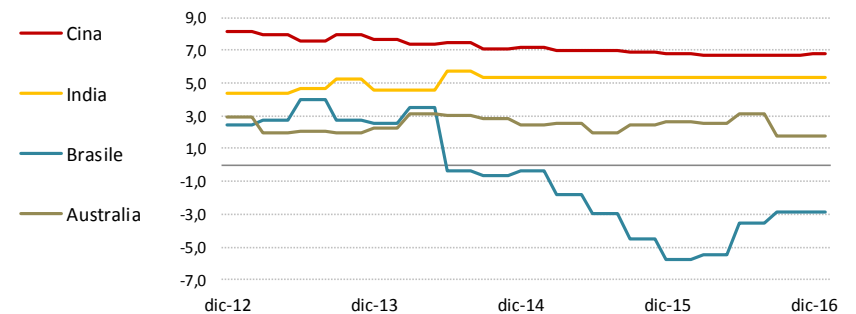
	Rilevazioni YoY%					dati al: 31/01/2017				
	Last	3M	6M	12M	24M					
USA	1,9%	1,7%	1,3%	1,9%	2,5%					
Eurozona	1,8%	1,8%	1,6%	2,0%	1,3%					
Giappone	1,1%	1,1%	0,9%	1,1%	-0,4%					
Regno Unito	2,2%	2,2%	2,0%	1,7%	3,5%					

	Rilevazioni YoY%					dati al: 31/01/2017				
	Last	3M	6M	12M	24M					
Cina	6,8%	6,7%	6,7%	6,8%	7,2%					
India	5,3%	5,3%	5,3%	5,3%	5,3%					
Brasile	-2,9%	-2,9%	-3,6%	-5,8%	-0,3%					
Australia	1,8%	1,8%	3,1%	2,6%	2,4%					

Paesi sviluppati



Altri paesi



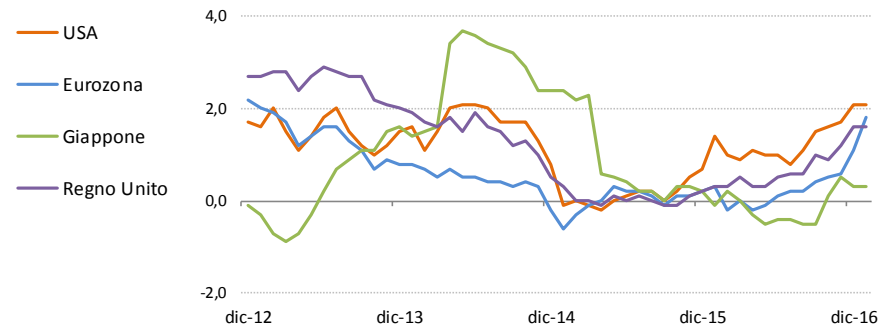


Inflazione

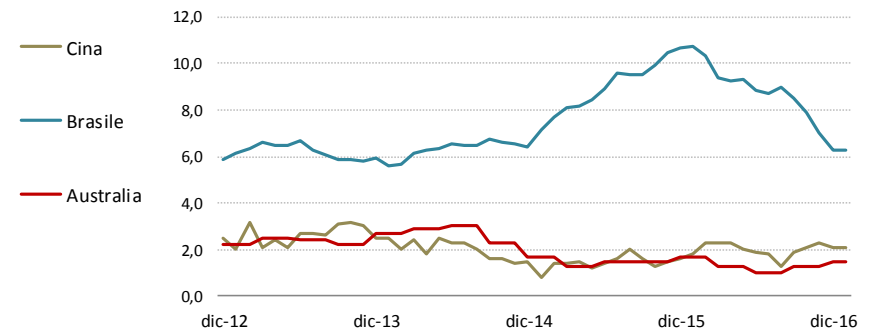
Rilevazioni YoY%		dati al: 31/01/2017				
	Last	3M	6M	12M	24M	
USA	2,1%	1,6%	0,8%	1,4%	-0,1%	
Eurozona	1,8%	0,5%	0,2%	0,3%	-0,6%	
Giappone	0,3%	0,1%	-0,4%	-0,1%	2,4%	
Regno Unito	1,6%	0,9%	0,6%	0,3%	0,3%	

Rilevazioni YoY%		dati al: 31/01/2017				
	Last	3M	6M	12M	24M	
Cina	2,1%	2,1%	1,8%	1,8%	0,8%	
Brasile	6,3%	7,9%	8,7%	10,7%	7,1%	
Australia	1,5%	1,3%	1,0%	1,7%	1,7%	

Paesi sviluppati



Altri paesi



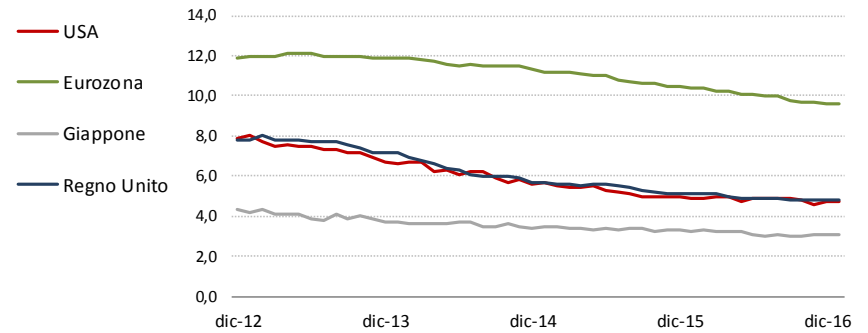


Disoccupazione

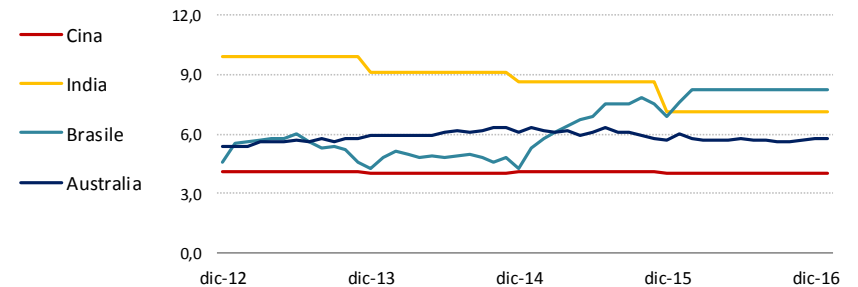
	Rilevazioni YoY%					dati al: 31/01/2017				
	Last	3M	6M	12M	24M					
USA	4,7%	4,8%	4,9%	4,9%	5,7%					
Eurozona	9,6%	9,7%	10,0%	10,4%	11,2%					
Giappone	3,1%	3,0%	3,0%	3,2%	3,5%					
Regno Unito	4,8%	4,8%	4,9%	5,1%	5,7%					

	Rilevazioni YoY%					dati al: 31/01/2017				
	Last	3M	6M	12M	24M					
Cina	4,1%	4,1%	4,1%	4,1%	4,1%					
India	7,1%	7,1%	7,1%	7,1%	8,6%					
Brasile	8,2%	8,2%	8,2%	7,6%	5,3%					
Australia	5,8%	5,6%	5,7%	6,0%	6,3%					

Paesi sviluppati



Altri paesi



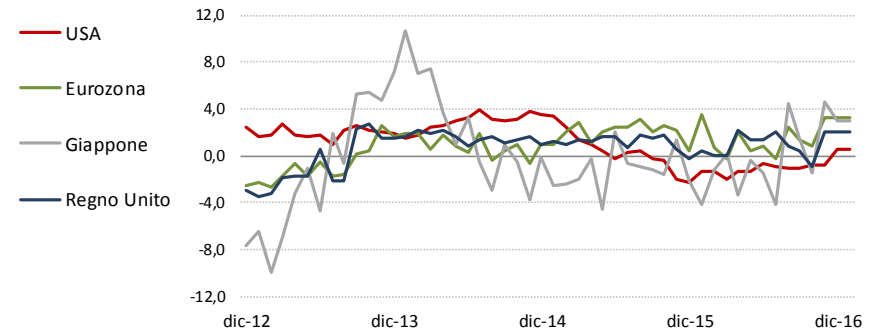


Produzione industriale

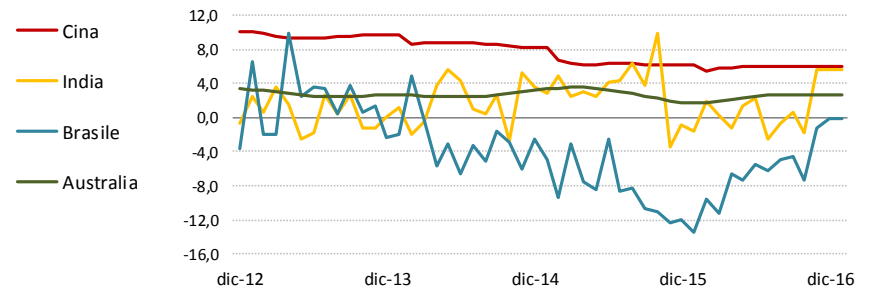
Rilevazioni YoY%		dati al: 31/01/2017				
	Last	3M	6M	12M	24M	
USA	0,5%	-0,7%	-0,9%	-1,4%	3,4%	
Eurozona	3,2%	0,8%	-0,3%	3,5%	1,0%	
Giappone	3,0%	-1,4%	-4,2%	-4,2%	-2,6%	
Regno Unito	2,0%	-0,9%	2,1%	0,4%	1,2%	

Rilevazioni YoY%		dati al: 31/01/2017				
	Last	3M	6M	12M	24M	
Cina	6,0%	6,0%	6,0%	6,1%	8,3%	
India	5,7%	-1,8%	-2,5%	-1,6%	2,8%	
Brasile	-0,1%	-7,3%	-6,3%	-13,4%	-4,9%	
Australia	2,7%	2,7%	2,7%	1,7%	3,3%	

Paesi sviluppati



Altri paesi



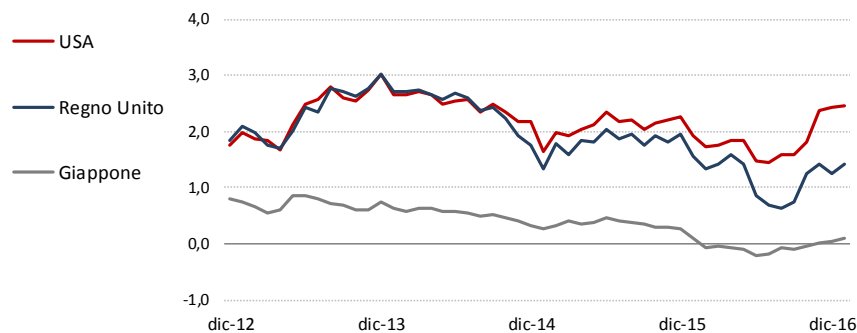


Tassi governativi decennali

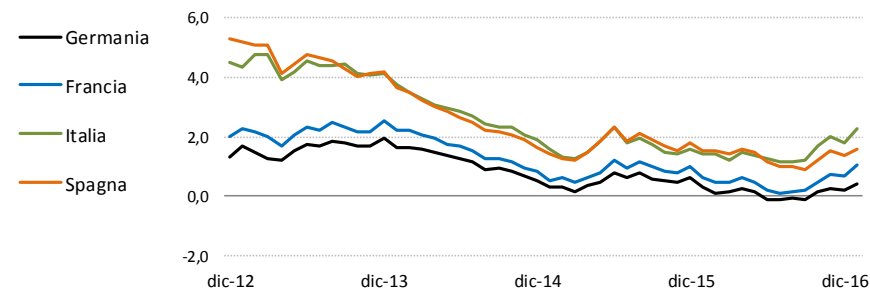
Rilevazioni YoY%		dati al: 31/01/2017			
	Last	3M	6M	12M	24M
USA	2,5%	1,8%	1,5%	2,5%	1,6%
Regno Unito	1,4%	1,2%	0,7%	1,4%	1,3%
Giappone	0,1%	0,0%	-0,2%	0,1%	0,3%

Rilevazioni YoY%		dati al: 31/01/2017			
	Last	3M	6M	12M	24M
Germania	0,2%	0,2%	-0,1%	0,3%	0,3%
Francia	0,7%	0,5%	0,1%	0,6%	0,5%
Italia	1,8%	1,7%	1,2%	1,4%	1,6%
Spagna	1,4%	1,2%	1,0%	1,5%	1,4%

Paesi sviluppati

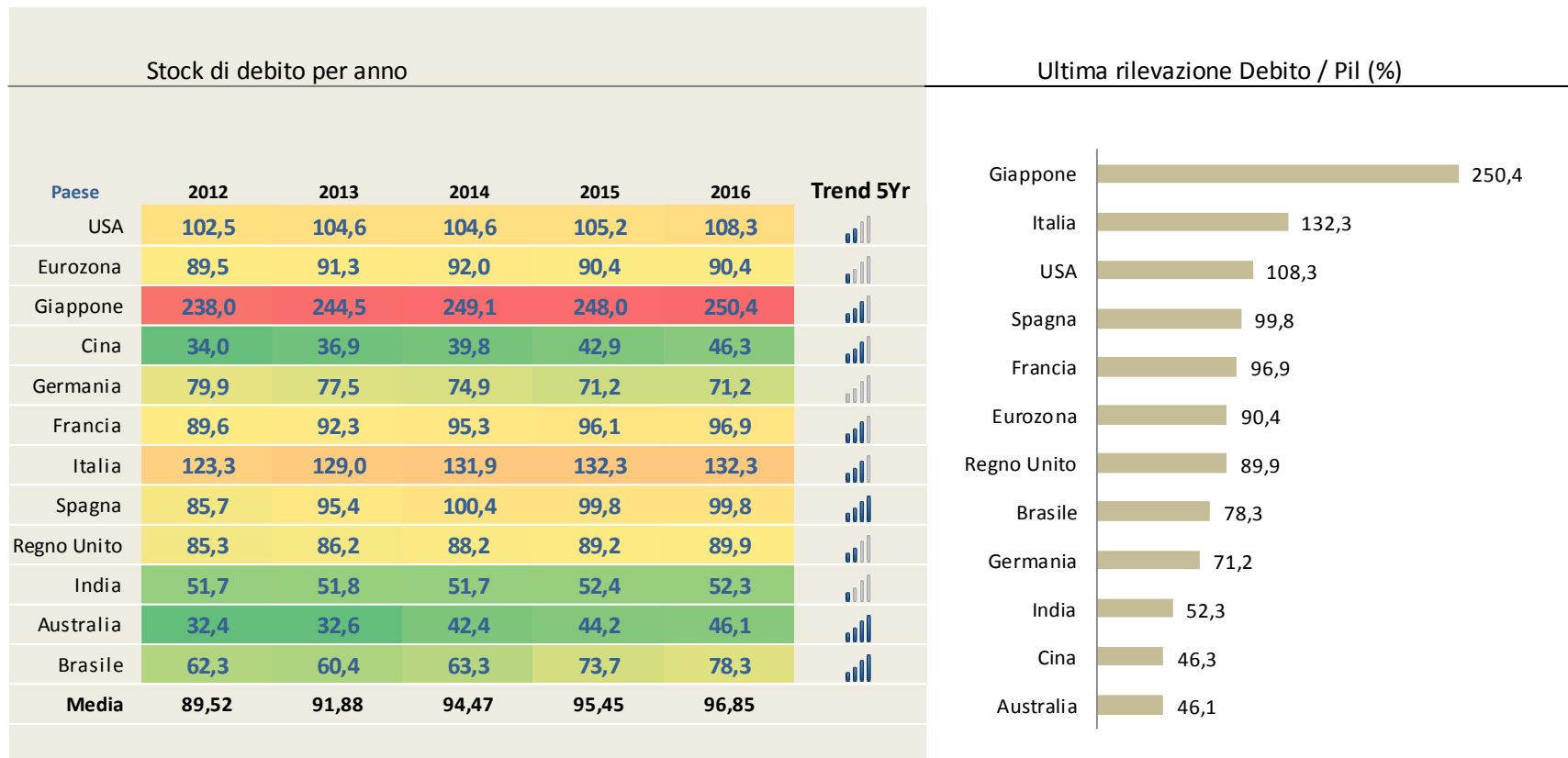


Altri paesi





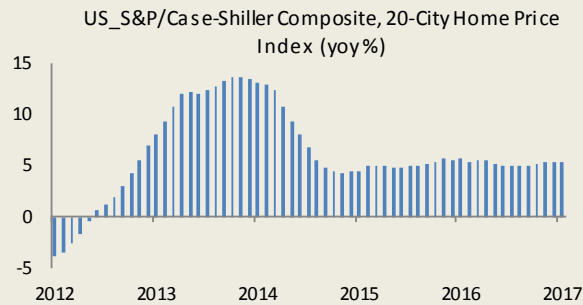
Debito pubblico in % al Pil



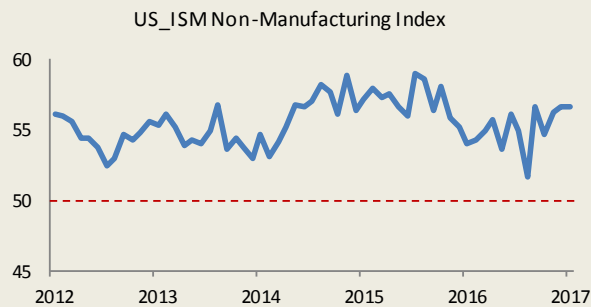


Sintesi Paese - USA

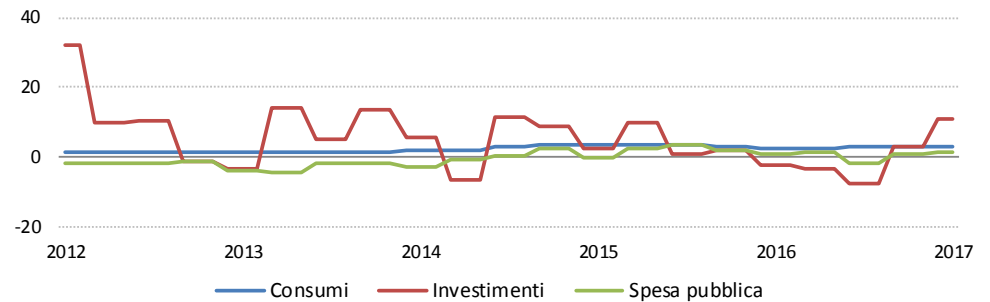
Mercato immobiliare



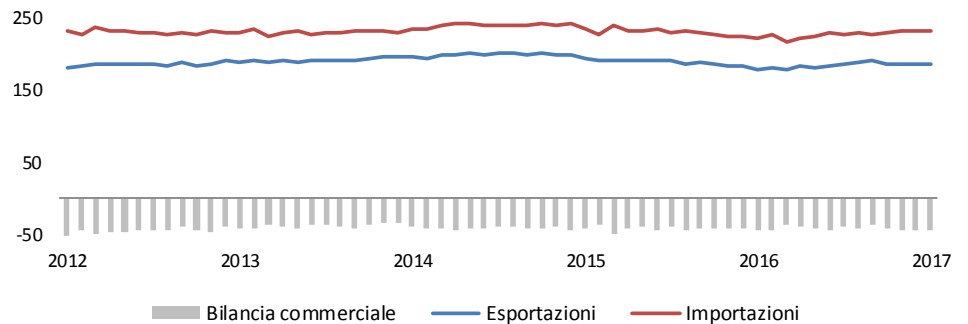
Sentiment settore dei servizi



Principali contributori al Pil (variazione % YoY)



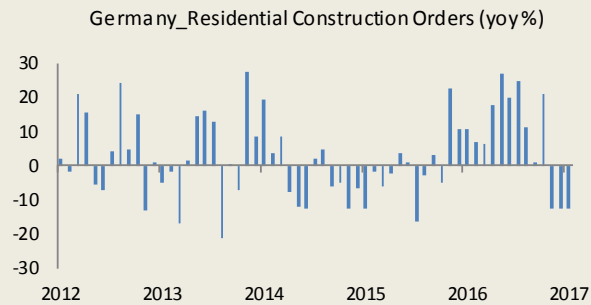
Bilancia commerciale (Bn\$)



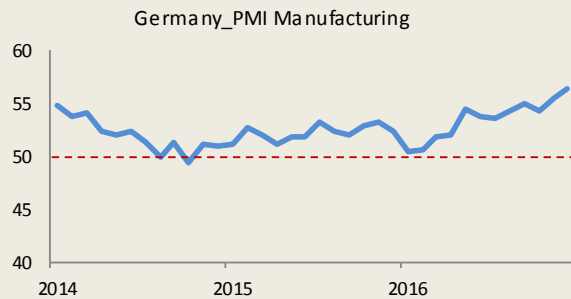


Sintesi Paese - Germania

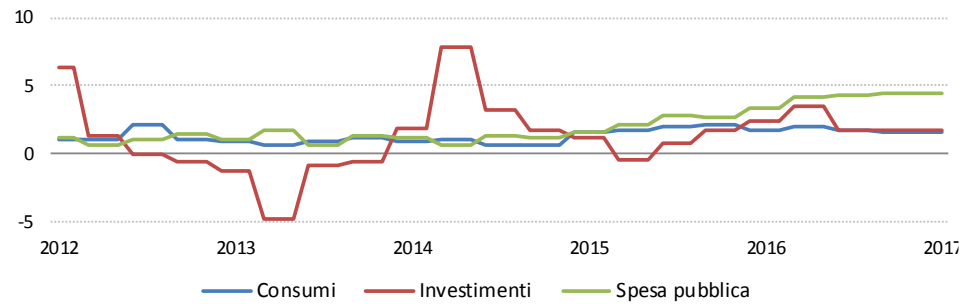
Mercato immobiliare



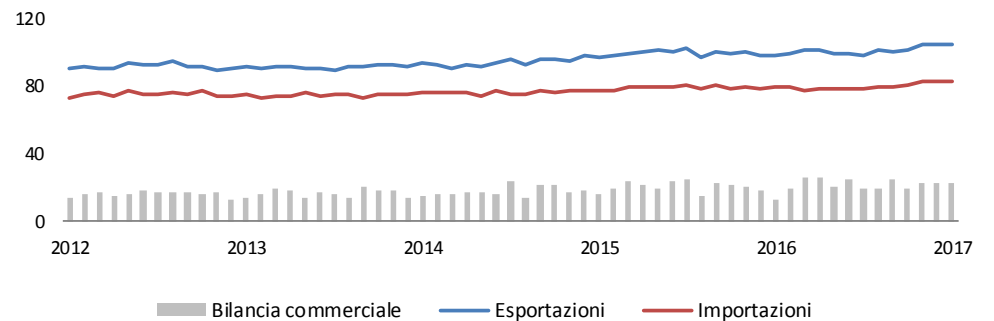
Sentiment settore industriale



Principali contributori al Pil (variazione % YoY)



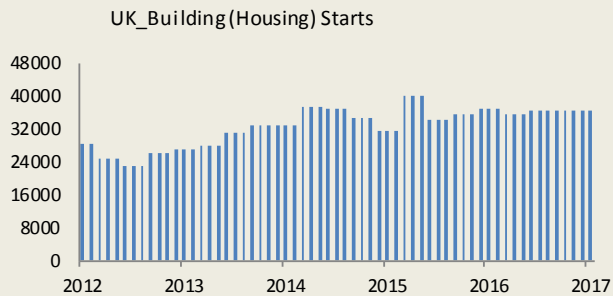
Bilancia commerciale (Bn€)



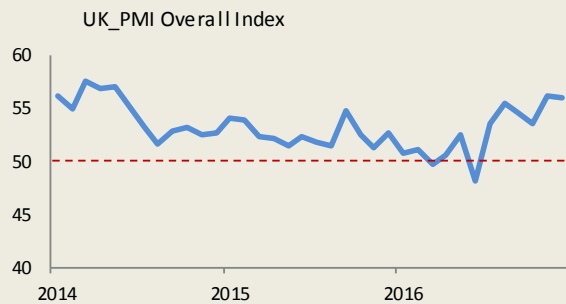


Sintesi Paese - Regno Unito

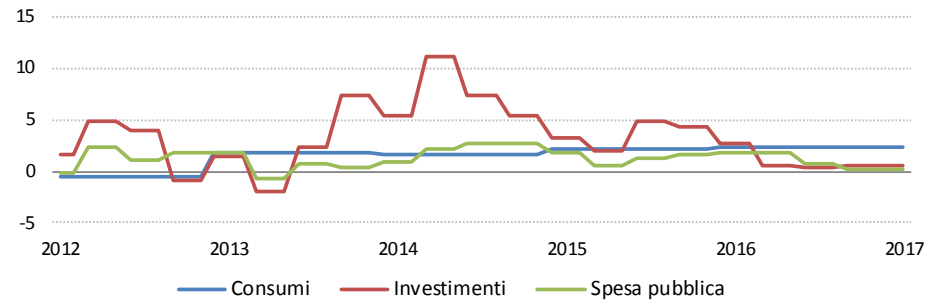
Mercato immobiliare



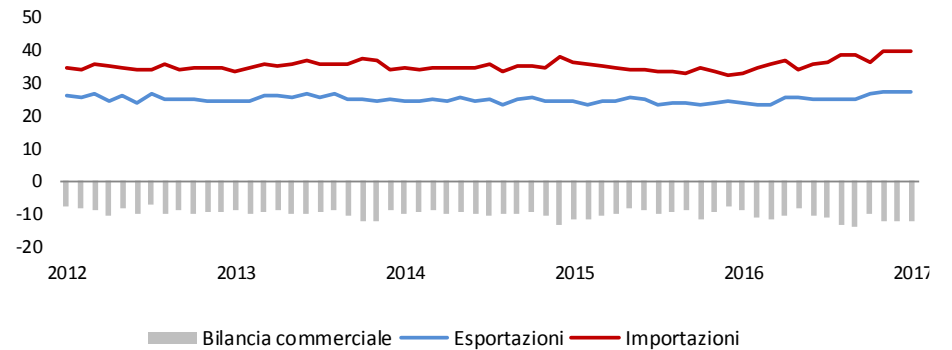
Sentiment settore industriale



Principali contributori al Pil (variazione % YoY)



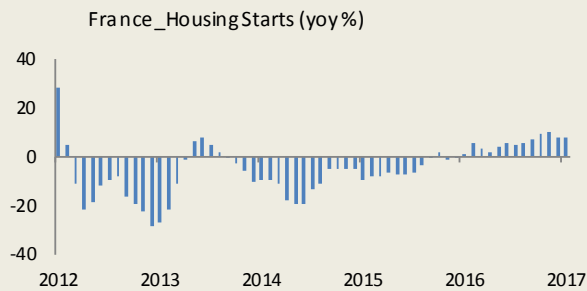
Bilancia commerciale (Bn£)



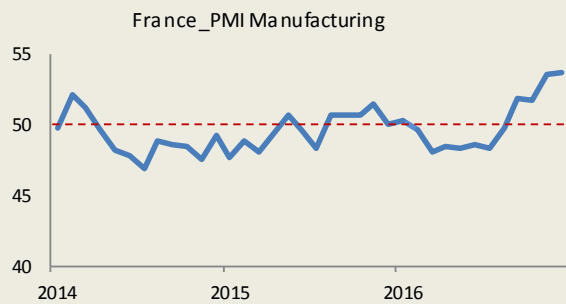


Sintesi Paese - Francia

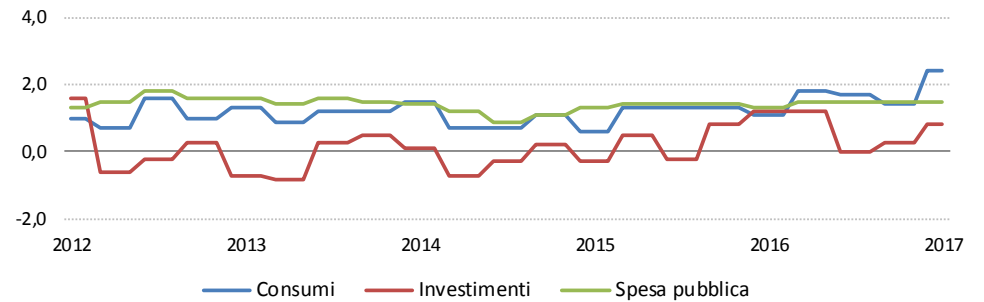
Mercato immobiliare



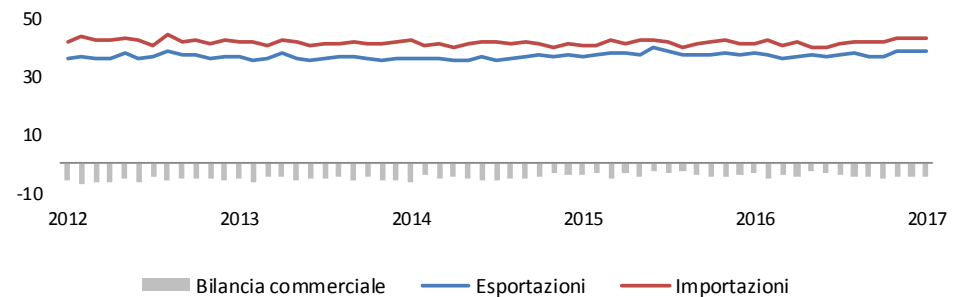
Sentiment settore industriale



Principali contributori al Pil (variazione % YoY)



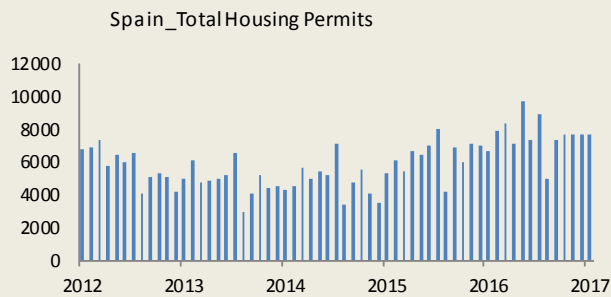
Bilancia commerciale (Bn€)



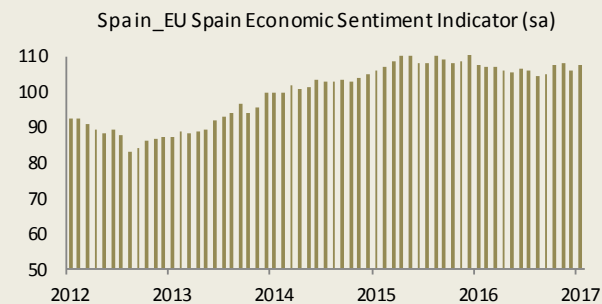


Sintesi Paese - Spagna

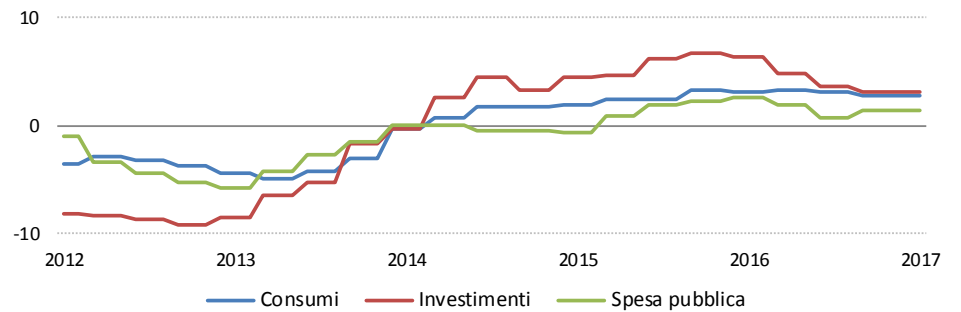
Mercato immobiliare



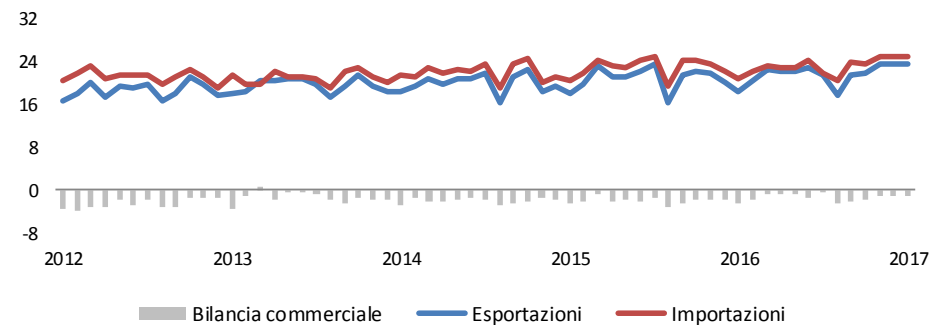
Sentiment settore industriale



Principali contributori al Pil (variazione % YoY)



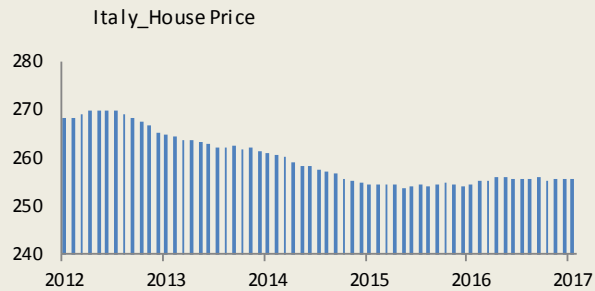
Bilancia commerciale (Bn€)



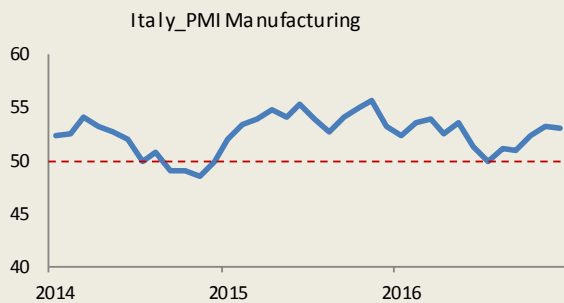


Sintesi Paese - Italia

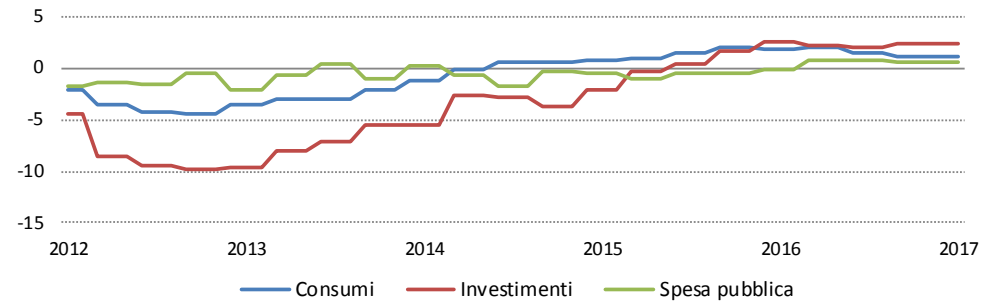
Mercato immobiliare



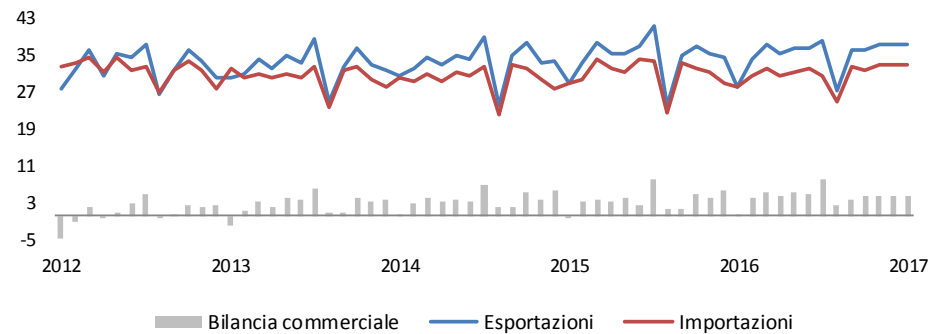
Sentiment settore industriale



Principali contributori al Pil (variazione % YoY)



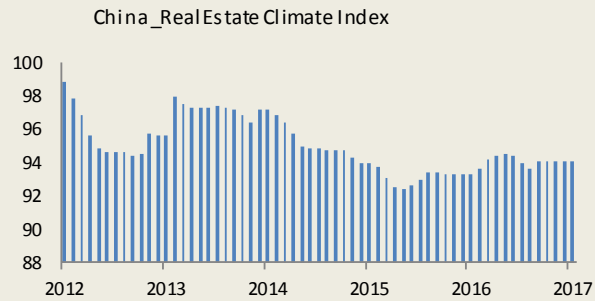
Bilancia commerciale (Bn€)



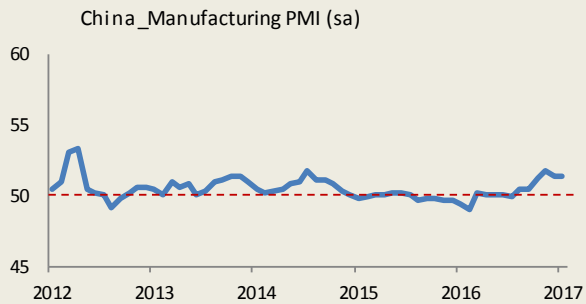


Sintesi Paese - Cina

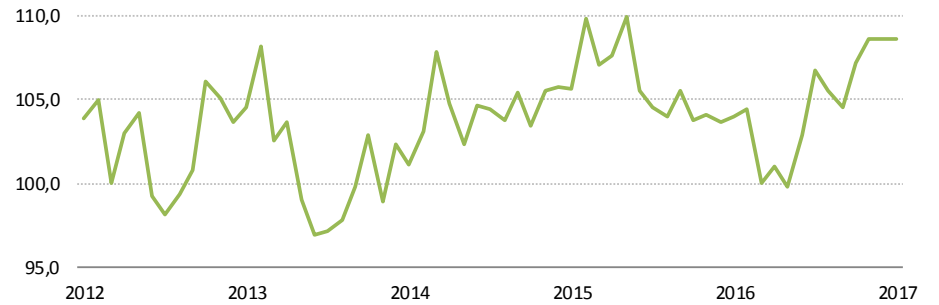
Mercato immobiliare



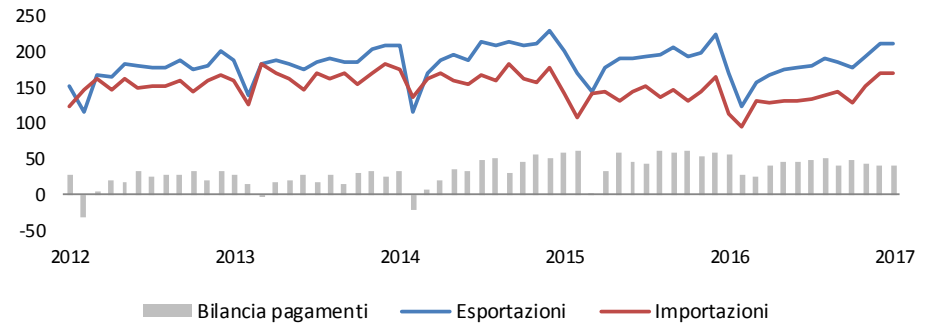
Sentiment settore industriale



Consumer Confidence



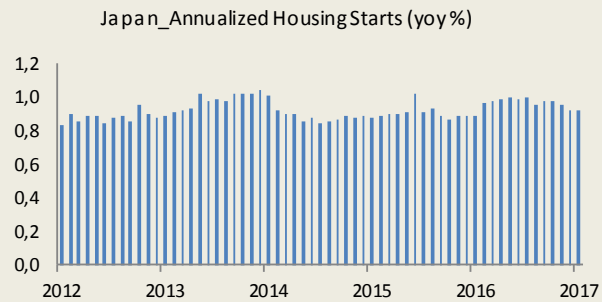
Bilancia commerciale (Bn\$)



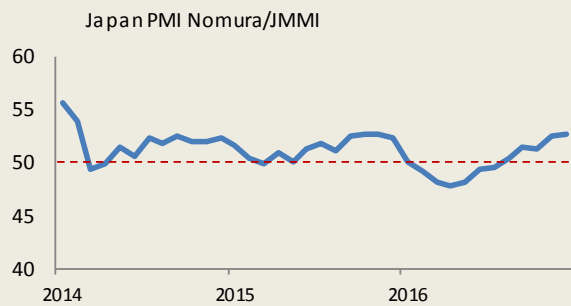


Sintesi Paese - Giappone

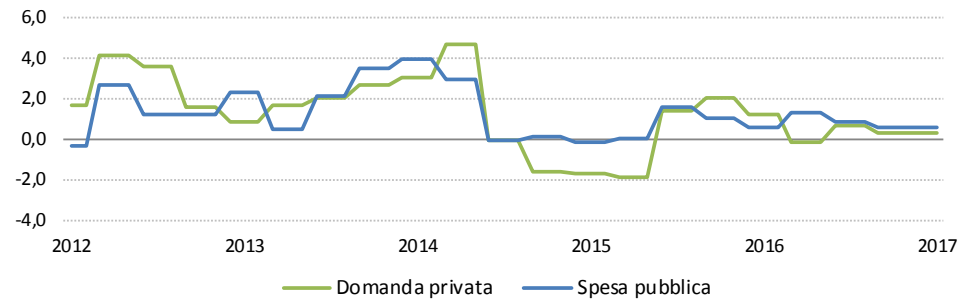
Mercato immobiliare



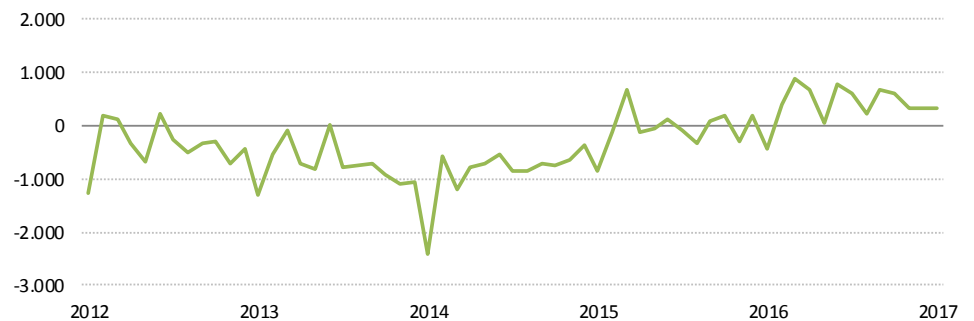
Sentiment settore industriale



Principali contributori al Pil (variazione % YoY)



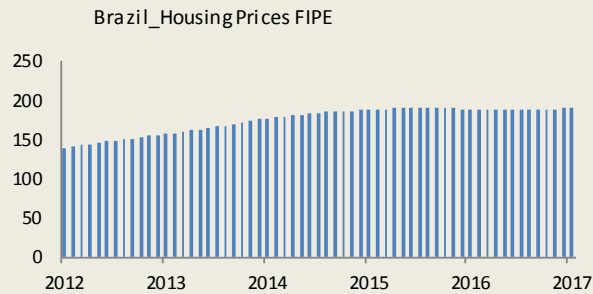
Saldo bilancia dei pagamenti (Bn Yen)



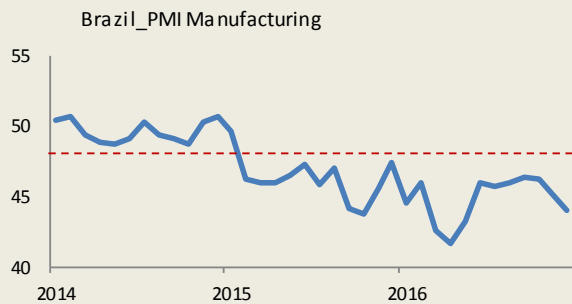


Sintesi Paese - Brasile

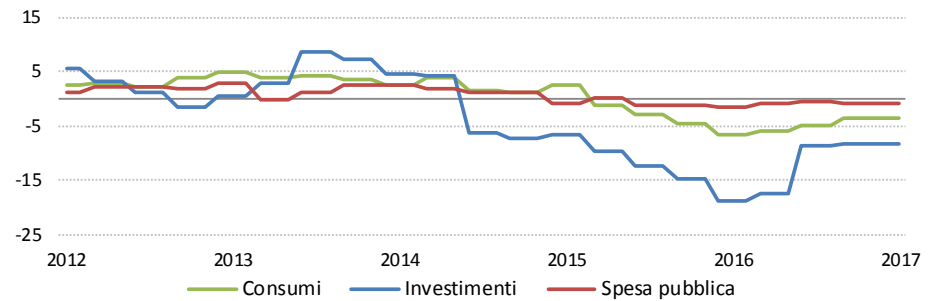
Mercato immobiliare



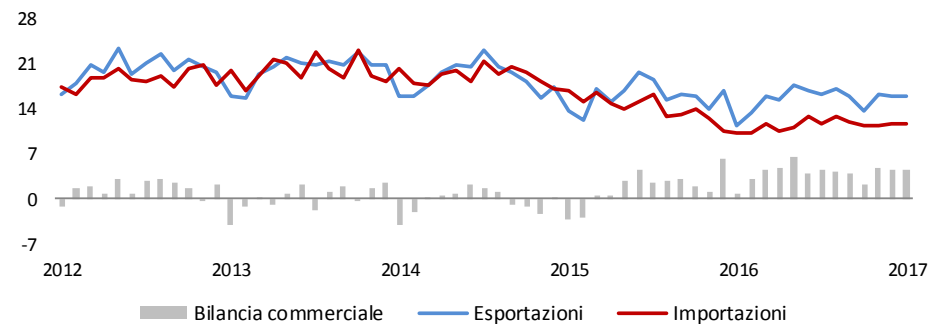
Sentiment settore industriale



Principali contributori al Pil (variazione % YoY)



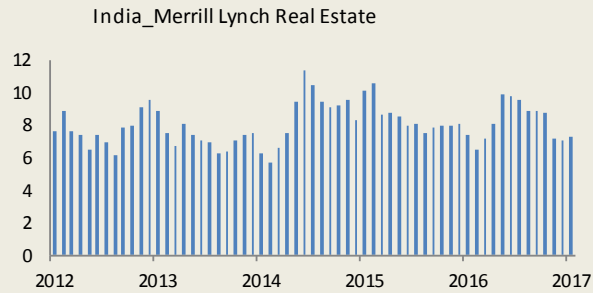
Bilancia commerciale (Bn\$)



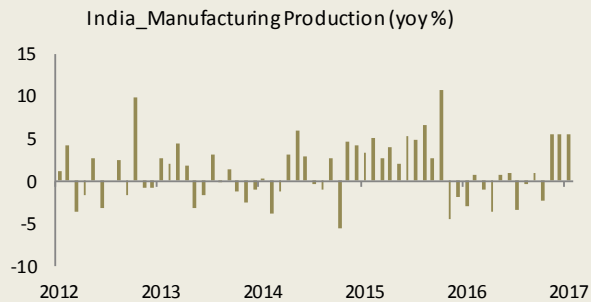


Sintesi Paese - India

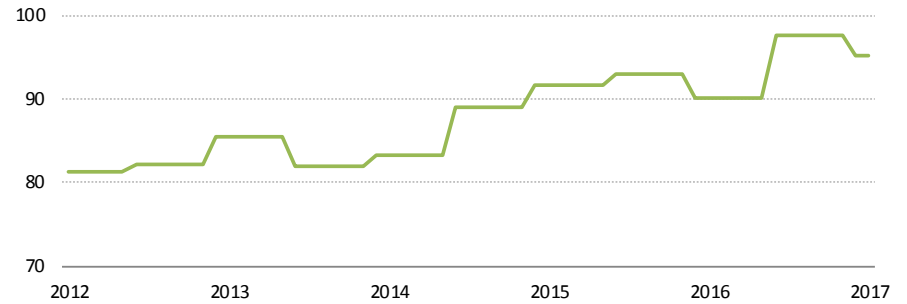
Mercato immobiliare



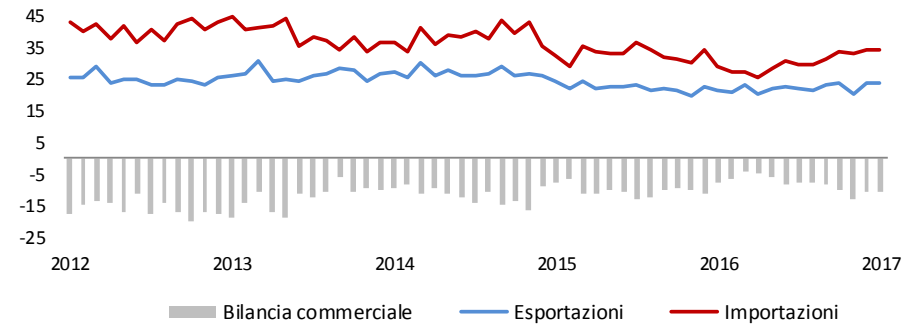
Indici di produzione



Consumer Confidence



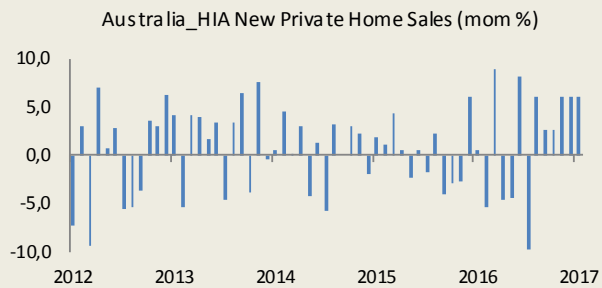
Bilancia commerciale (Bn\$)



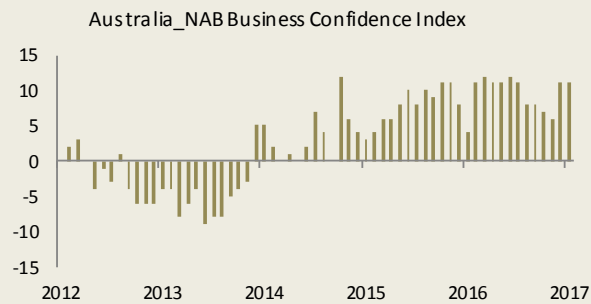


Sintesi Paese - Australia

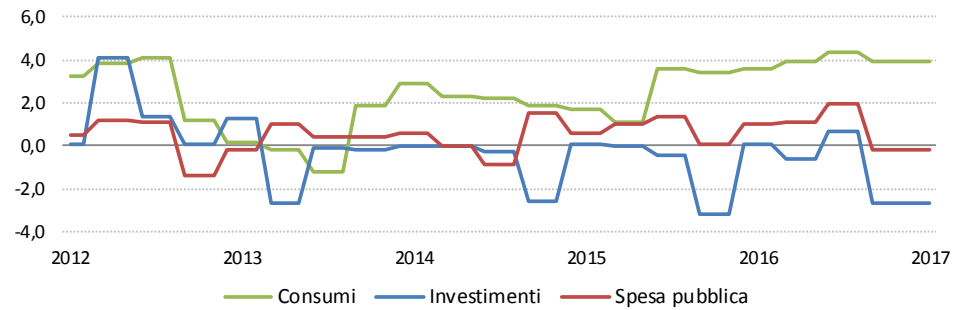
Mercato immobiliare



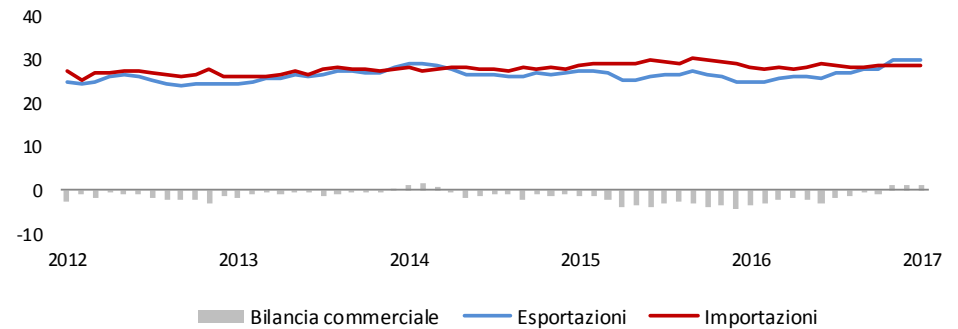
Sentiment



Principali contributori al Pil (variazione % YoY)



Bilancia commerciale (Bn AUD)





Dati macro



Mercati



Focus obbligazionario



Focus azionario

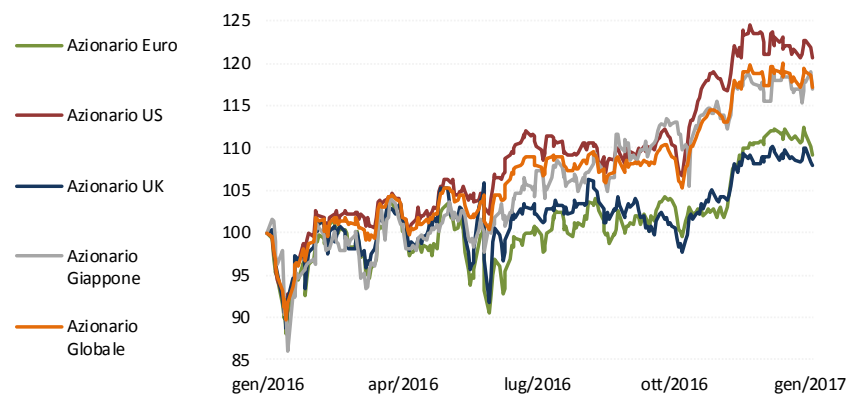


Mercati azionari sviluppati

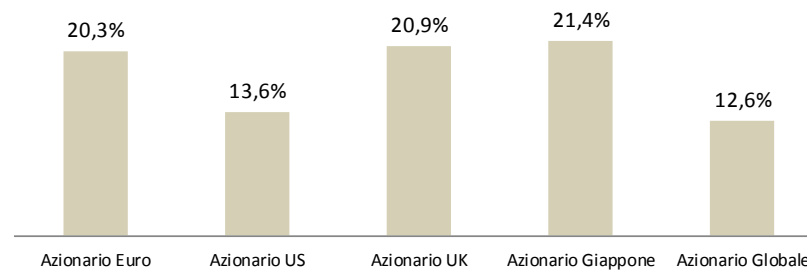
Rendimenti*		dati al: 31/01/2017				
	YTD	1M	3M	6M	12M	
Azionario Euro	-1,2%	-1,7%	6,1%	8,6%	9,2%	
Azionario US	-1,5%	-0,3%	9,5%	9,6%	20,7%	
Azionario UK	-0,4%	-1,0%	7,3%	5,5%	7,9%	
Azionario Giappone	0,3%	1,2%	3,3%	8,9%	16,9%	
Azionario Globale	-0,7%	0,0%	7,9%	8,6%	17,3%	

Volatilità*		dati al: 31/01/2017				
	YTD	1M	3M	6M	12M	
Azionario Euro	10,0%	10,0%	11,4%	12,8%	20,3%	
Azionario US	12,3%	12,0%	14,0%	12,4%	13,6%	
Azionario UK	9,6%	9,6%	11,4%	11,8%	20,9%	
Azionario Giappone	14,8%	14,9%	18,0%	16,7%	21,4%	
Azionario Globale	11,9%	12,0%	11,8%	10,5%	12,6%	

Indici a confronto (12 mesi)



Volatilità negli ultimi 12 mesi



* Statistiche calcolate su indici Total Return in EUR



Mercati azionari emergenti

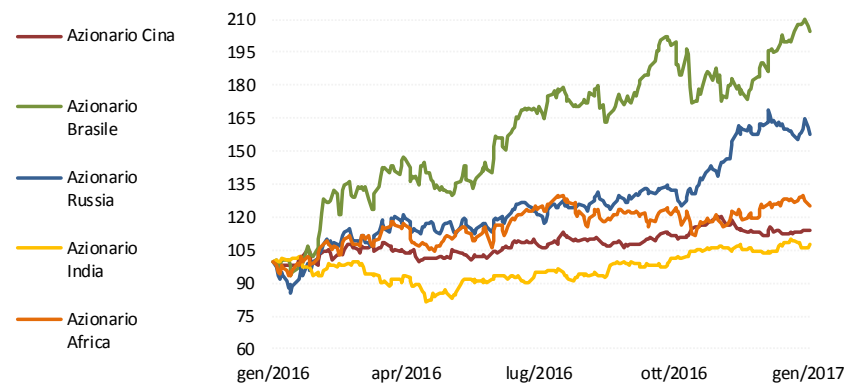
Rendimenti* dati al: 31/01/2017

	YTD	1M	3M	6M	12M
Azionario Cina	1,7%	1,9%	2,5%	6,8%	14,0%
Azionario Brasile	7,6%	7,6%	2,3%	20,2%	104,3%
Azionario Russia	-2,9%	-2,5%	19,6%	30,4%	57,7%
Azionario India	2,9%	3,4%	5,7%	13,2%	7,2%
Azionario Africa	-0,6%	0,4%	1,0%	0,6%	25,2%

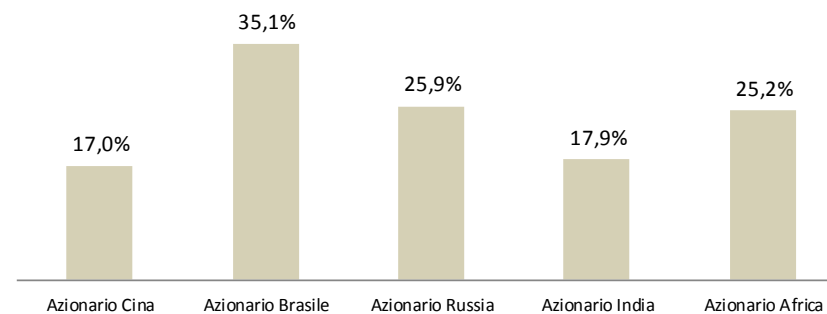
Volatilità* dati al: 31/01/2017

	YTD	1M	3M	6M	12M
Azionario Cina	10,0%	10,2%	12,7%	12,4%	17,0%
Azionario Brasile	22,6%	23,1%	35,6%	30,4%	35,1%
Azionario Russia	22,9%	23,4%	24,4%	21,3%	25,9%
Azionario India	12,1%	12,2%	10,9%	12,3%	17,9%
Azionario Africa	15,9%	15,9%	23,0%	22,7%	25,2%

Indici a confronto (12 mesi)



Volatilità negli ultimi 12 mesi



* Statistiche calcolate su indici Total Return in EUR



Obbligazionario Governativo

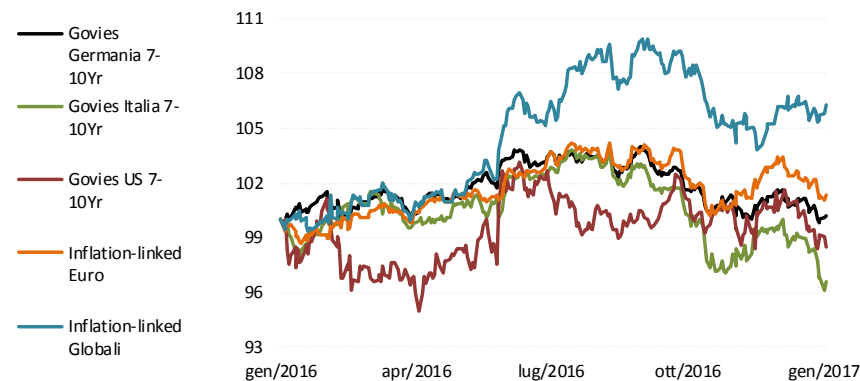
Rendimenti* dati al: 31/01/2017

	YTD	1M	3M	6M	12M
Govies Germania 7-10Yr	-1,4%	-1,2%	-1,4%	-3,4%	0,2%
Govies Italia 7-10Yr	-3,1%	-3,0%	-3,7%	-6,1%	-3,5%
Govies US 7-10Yr	-2,4%	-2,0%	-2,5%	-3,0%	-1,5%
Inflation-linked Euro	-2,0%	-1,7%	-0,8%	-2,3%	1,3%
Inflation-linked Globali	0,1%	0,0%	-1,8%	-0,2%	6,3%

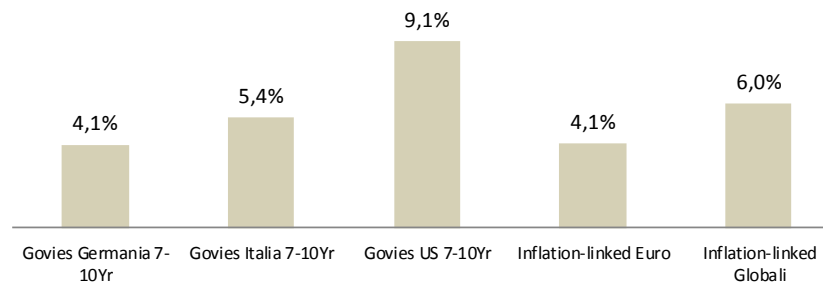
Volatilità* dati al: 31/01/2017

	YTD	1M	3M	6M	12M
Govies Germania 7-10Yr	4,0%	4,1%	4,4%	4,2%	4,1%
Govies Italia 7-10Yr	6,2%	6,4%	7,1%	5,8%	5,4%
Govies US 7-10Yr	6,6%	6,7%	8,2%	7,0%	9,1%
Inflation-linked Euro	4,3%	4,3%	5,0%	4,6%	4,1%
Inflation-linked Globali	5,4%	5,5%	6,2%	6,3%	6,0%

Indici a confronto (12 mesi)



Volatilità negli ultimi 12 mesi



* Statistiche calcolate su indici Total Return in EUR



Obbligazionario Corporate, High Yield & Emergenti

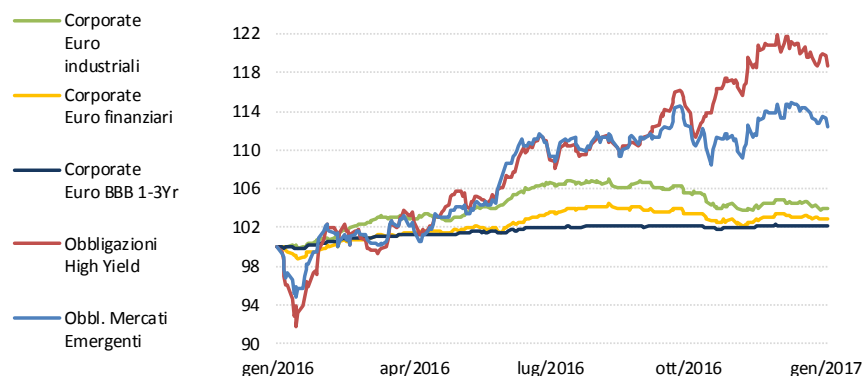
Rendimenti* dati al: 31/01/2017

	YTD	1M	3M	6M	12M
Corporate Euro industriali	-0,8%	-0,7%	-1,5%	-2,4%	4,0%
Corporate Euro finanziari	-0,5%	-0,4%	-0,5%	-0,7%	2,9%
Corporate Euro BBB 1-3Yr	0,0%	0,0%	0,1%	0,3%	2,2%
Obbligazioni High Yield	-1,8%	-1,1%	4,2%	8,9%	18,7%
Obbl. Mercati Emergenti	-1,4%	-0,7%	0,1%	2,8%	12,4%

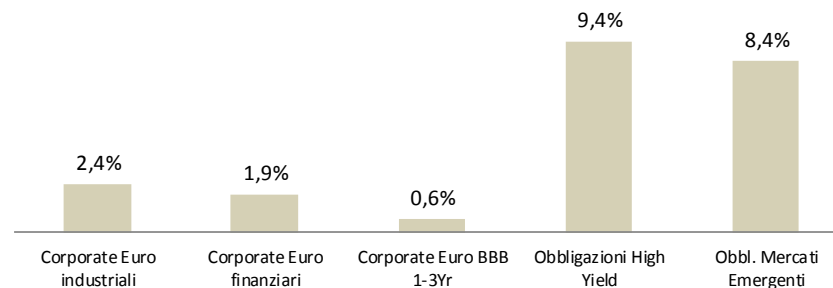
Volatilità* dati al: 31/01/2017

	YTD	1M	3M	6M	12M
Corporate Euro industriali	2,0%	2,1%	2,6%	2,4%	2,4%
Corporate Euro finanziari	1,3%	1,4%	1,9%	1,8%	1,9%
Corporate Euro BBB 1-3Yr	0,5%	0,5%	0,5%	0,5%	0,6%
Obbligazioni High Yield	8,6%	8,5%	9,4%	7,8%	9,4%
Obbl. Mercati Emergenti	6,8%	6,6%	9,7%	8,1%	8,4%

Indici a confronto (12 mesi)



Volatilità negli ultimi 12 mesi



* Statistiche calcolate su indici Total Return in EUR



Mercati valutari

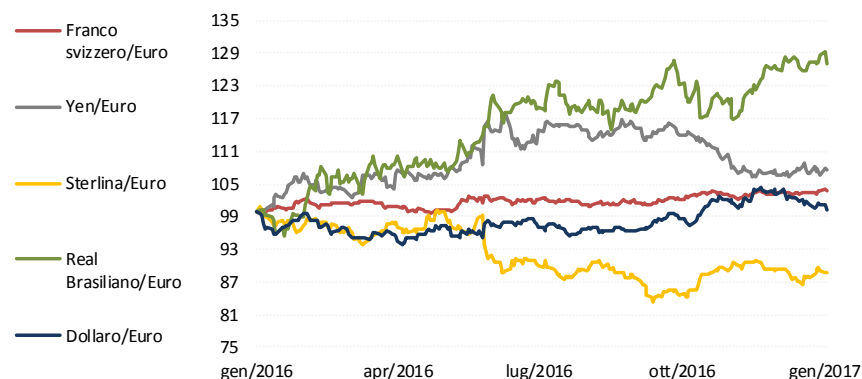
Rendimenti* dati al: 31/01/2017

	YTD	1M	3M	6M	12M
Dollaro/Euro	-2,8%	-2,6%	1,7%	3,5%	0,3%
Franco svizzero/Euro	0,5%	0,3%	1,7%	1,4%	3,7%
Yen/Euro	0,4%	1,0%	-5,5%	-6,4%	7,7%
Sterlina/Euro	-0,4%	-0,7%	4,5%	-1,6%	-11,4%
Real Brasiliano/Euro	0,3%	0,8%	3,0%	6,8%	27,2%

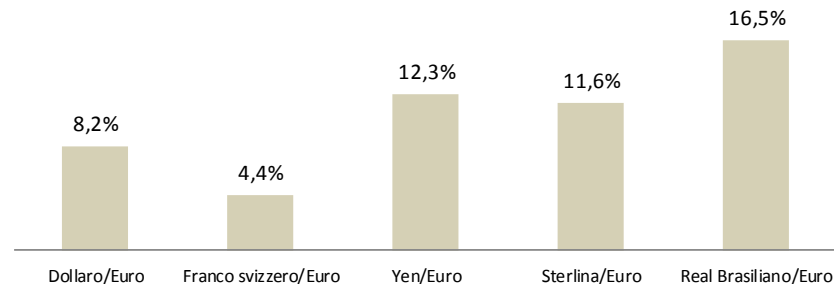
Volatilità* dati al: 31/01/2017

	YTD	1M	3M	6M	12M
Dollaro/Euro	8,9%	9,1%	8,9%	7,6%	8,2%
Franco svizzero/Euro	3,1%	3,1%	3,7%	3,8%	4,4%
Yen/Euro	9,3%	9,2%	9,0%	8,1%	12,3%
Sterlina/Euro	10,3%	10,5%	9,3%	9,2%	11,6%
Real Brasiliano/Euro	10,3%	10,3%	16,0%	15,4%	16,5%

Indici a confronto (12 mesi)



Volatilità negli ultimi 12 mesi



* Statistiche calcolate su indici Total Return in EUR

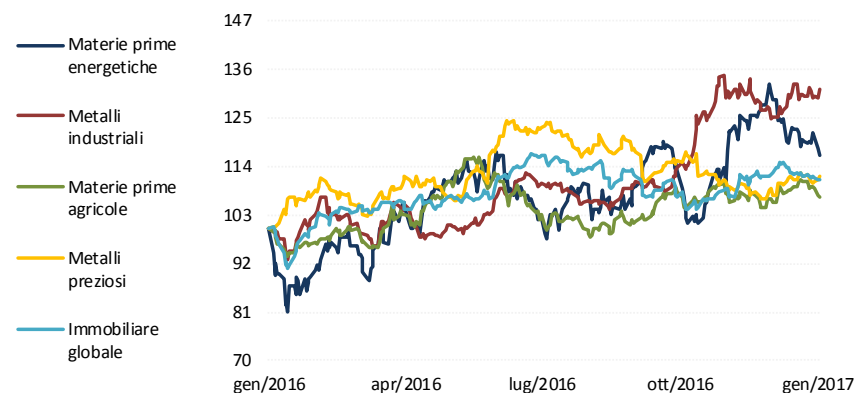


Materie prime ed immobiliare

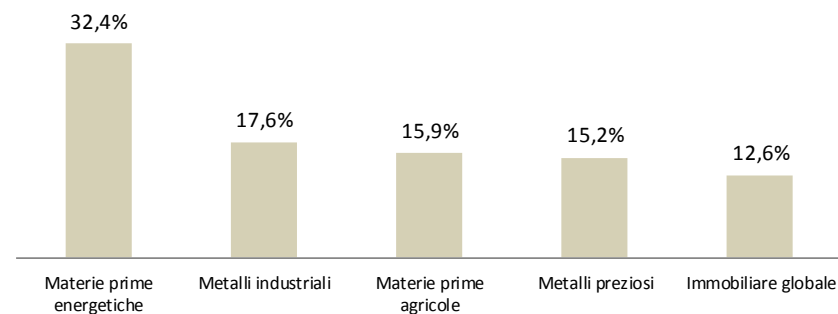
	Rendimenti*				
	YTD	1M	3M	6M	12M
Materie prime energetiche	-10,8%	-9,6%	6,8%	14,0%	16,5%
Metalli industriali	5,2%	5,1%	14,4%	19,0%	31,4%
Materie prime agricole	0,4%	1,1%	-0,3%	3,9%	6,9%
Metalli preziosi	2,4%	3,9%	-2,8%	-9,2%	11,7%
Immobiliare globale	-1,2%	-1,6%	2,5%	-4,9%	10,9%

	Volatilità*				
	YTD	1M	3M	6M	12M
Materie prime energetiche	24,9%	25,4%	29,7%	29,0%	32,4%
Metalli industriali	17,1%	17,5%	21,8%	17,4%	17,6%
Materie prime agricole	12,5%	12,6%	13,9%	14,3%	15,9%
Metalli preziosi	12,6%	11,5%	14,3%	13,7%	15,2%
Immobiliare globale	7,9%	7,9%	11,5%	11,9%	12,6%

Indici a confronto (12 mesi)



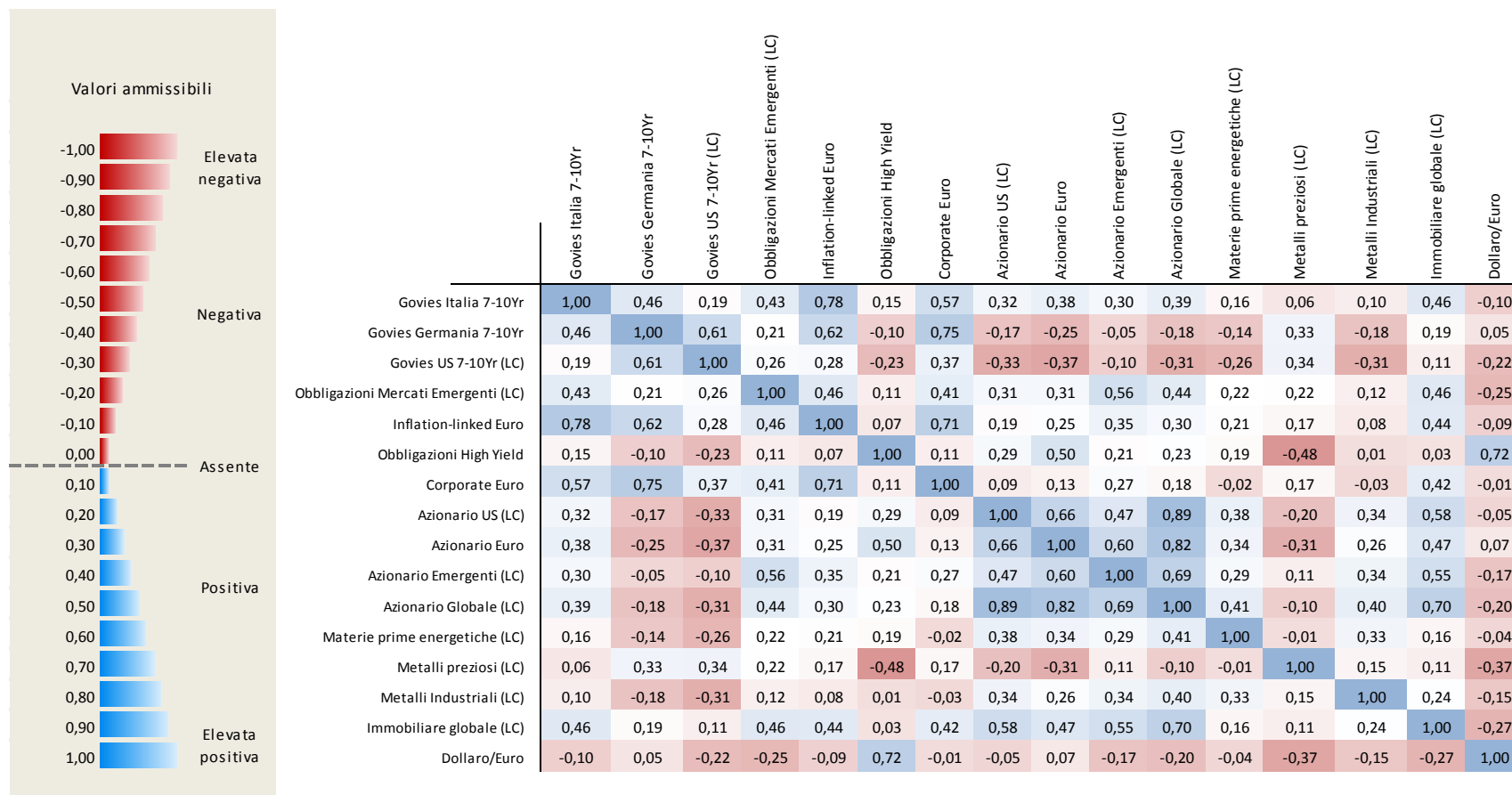
Volatilità negli ultimi 12 mesi



* Statistiche calcolate su indici Total Return in EUR



Correlazioni (12 mesi)

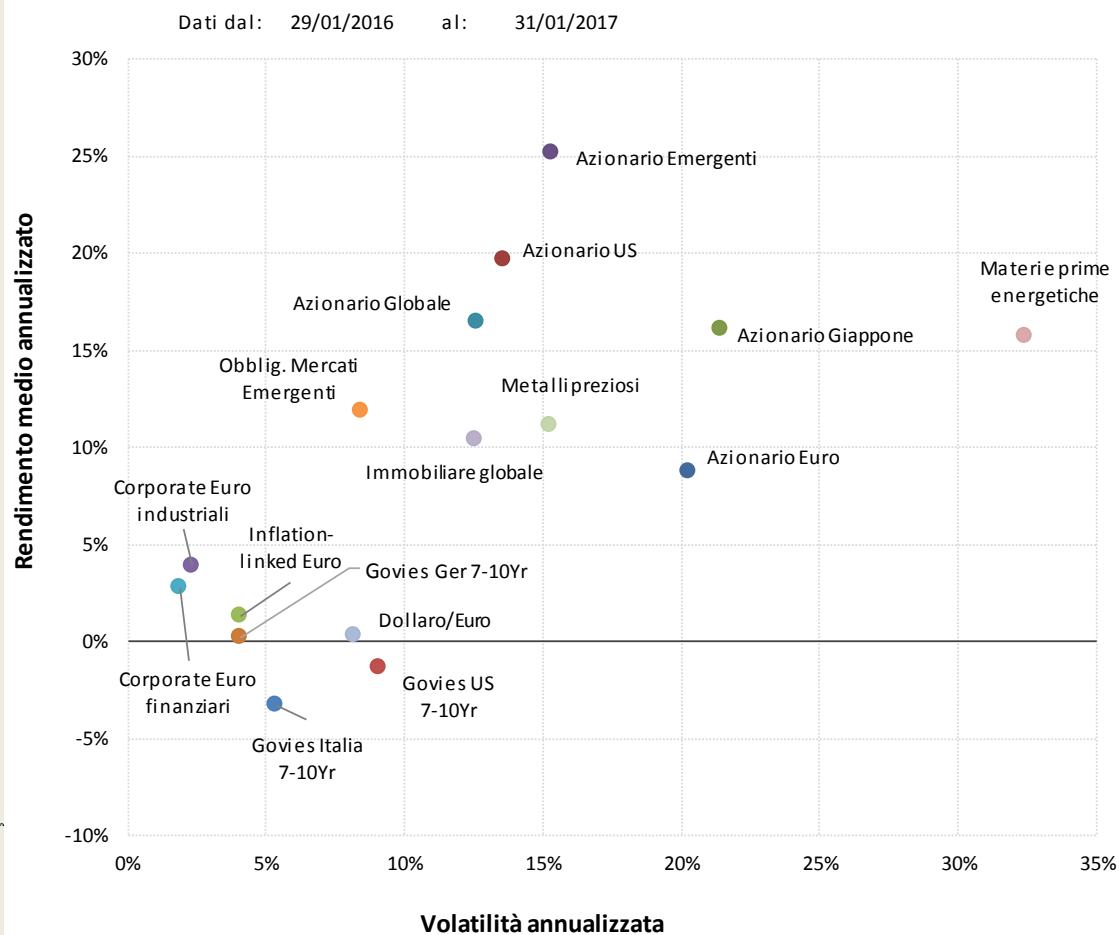


* Statistiche calcolate su indici Total Return
Indici in EUR o in valuta locale (LC)

Rapporto rischio rendimento (12 mesi)

	Ret% MA*	Vol% MA*	SR
Azionario Euro	8,77%	20,28%	0,45
Azionario US	19,66%	13,59%	1,48
Azionario Giappone	16,06%	21,41%	0,77
Azionario Emergenti	25,21%	15,34%	1,67
Azionario Globale	16,41%	12,62%	1,33
Govies Germania 7-10Yr	0,21%	4,05%	0,13
Govies Italia 7-10Yr	-3,30%	5,36%	-0,56
Govies US 7-10Yr	-1,41%	9,07%	-0,12
Inflation-linked Euro	1,27%	4,11%	0,39
Corporate Euro industriali	3,84%	2,37%	1,76
Corporate Euro finanziari	2,77%	1,86%	1,66
Obblig. Mercati Emergenti	11,84%	8,42%	1,45
Dollaro/Euro	0,29%	8,21%	0,07
Materie prime energetiche	15,73%	32,44%	0,50
Metalli preziosi	11,13%	15,24%	0,75
Immobiliare globale	10,36%	12,59%	0,85

Legenda	
Ret% MA*	Rendimento medio annualizzato
Vol% MA*	Volatilità annualizzata
SR (Sharpe ratio)	Rapporto tra extra-rendimento e volatilità





Rendimenti annuali

	2008	2009	2010	2011	2012	2013	2014	2015	2016	2017	Media
Azionario Euro	-42,4%	25,6%	-2,8%	-14,1%	18,1%	21,5%	4,0%	6,4%	3,7%	-1,7%	-0,2%
Azionario US	-34,2%	23,1%	23,4%	5,3%	13,9%	26,7%	29,6%	12,9%	15,3%	-0,3%	9,8%
Azionario Giappone	-22,7%	3,6%	23,4%	-9,8%	6,0%	21,2%	10,1%	23,7%	7,3%	1,2%	5,4%
Azionario Emergenti	-51,1%	74,3%	27,8%	-15,6%	16,5%	-6,5%	11,9%	-4,9%	15,0%	3,2%	2,4%
Azionario Globale	-37,6%	25,9%	19,5%	-2,4%	14,0%	21,2%	19,5%	10,4%	10,7%	0,0%	6,3%
Govies Germania 7-10Yr	14,8%	1,8%	6,8%	12,8%	6,8%	-1,7%	13,4%	0,8%	4,3%	-1,2%	5,7%
Govies Italia 7-10Yr	7,3%	9,2%	-0,7%	-7,5%	24,6%	8,6%	19,1%	4,9%	1,0%	-3,0%	6,0%
Govies US 7-10Yr	23,6%	-8,6%	17,3%	18,9%	2,1%	-10,0%	24,0%	13,3%	3,9%	-2,0%	7,5%
Inflation-linked Euro	3,8%	8,1%	1,0%	-0,9%	11,0%	-3,9%	5,3%	0,8%	3,8%	-1,7%	2,6%
Corporate Euro industriali	0,9%	16,2%	5,1%	3,9%	10,5%	1,7%	8,7%	-1,4%	5,4%	-0,7%	4,9%
Corporate Euro finanziari	-7,9%	16,8%	4,3%	-0,5%	17,3%	2,9%	7,6%	0,3%	3,8%	-0,4%	4,2%
Obblig. Mercati Emergenti	-7,7%	25,4%	20,3%	11,4%	16,5%	-10,5%	22,6%	12,3%	13,5%	-0,7%	9,6%
Dollaro/Euro	4,4%	-2,5%	7,1%	3,3%	-1,7%	-4,0%	13,6%	11,4%	3,2%	-2,6%	3,1%
Materie prime energetiche	-45,0%	-7,8%	-4,1%	-13,3%	-11,0%	0,7%	-30,9%	-31,9%	19,8%	-9,6%	-15,2%
Metalli preziosi	0,3%	25,8%	53,0%	7,8%	4,4%	-33,8%	6,3%	-1,4%	12,8%	3,9%	5,9%
Immobiliare globale	-45,4%	34,6%	29,1%	-2,9%	26,3%	-0,1%	32,1%	11,4%	8,2%	-1,6%	6,2%
Liquidità	4,0%	0,7%	0,4%	0,9%	0,2%	0,1%	0,1%	-0,1%	-0,3%	0,0%	0,6%

* Statistiche calcolate su indici Total Return in EUR



Sharpe ratio annuali - Rapporti rendimento/rischio

	2008	2009	2010	2011	2012	2013	2014	2015	2016	2017	Media
Azionario Euro	-1,12	0,86	-0,13	-0,51	0,83	1,27	0,22	0,27	0,18	-1,77	0,01
Azionario US	-0,84	0,86	1,35	0,22	1,14	2,10	2,08	0,61	0,98	-0,29	0,82
Azionario Giappone	-0,70	0,11	1,19	-0,43	0,36	0,96	0,48	1,07	0,32	0,98	0,43
Azionario Emergenti	-1,39	2,94	1,65	-0,82	1,26	-0,45	0,88	-0,22	0,84	4,69	0,94
Azionario Globale	-1,27	1,24	1,34	-0,19	1,35	2,07	1,70	0,56	0,76	-0,01	0,75
Govies Germania 7-10Yr	1,54	0,17	1,19	1,52	1,07	-0,38	3,81	0,16	1,10	-3,18	0,70
Govies Italia 7-10Yr	0,50	1,71	-0,19	-0,58	1,95	1,08	3,59	0,70	0,24	-4,50	0,45
Govies US 7-10Yr	1,09	-0,56	1,21	1,09	0,16	-1,16	3,51	1,02	0,44	-3,02	0,38
Inflation-linked Euro	-0,02	1,26	0,12	-0,22	1,82	-0,90	1,56	0,18	0,97	-4,03	0,07
Corporate Euro industriali	-0,66	4,58	1,78	0,81	4,21	0,64	5,22	-0,45	2,28	-3,76	1,46
Corporate Euro finanziari	-2,38	3,95	1,33	-0,33	6,76	1,25	5,24	0,19	2,09	-3,31	1,48
Obblig. Mercati Emergenti	-0,67	2,12	2,12	1,02	1,97	-1,14	2,79	0,93	1,51	-1,15	0,95
Dollaro/Euro	0,03	-0,26	0,54	0,19	-0,23	-0,54	2,10	0,92	0,42	-2,79	0,04
Materie prime energetiche	-1,17	-0,23	-0,22	-0,61	-0,50	0,04	-1,43	-0,92	0,56	-2,69	-0,72
Metalli preziosi	-0,13	1,02	2,66	0,27	0,24	-1,46	0,40	-0,08	0,81	4,82	0,86
Immobiliare globale	-1,22	1,07	1,87	-0,21	2,52	-0,01	3,27	0,66	0,58	-2,13	0,64

* Statistiche calcolate su indici Total Return in EUR



Dati macro



Mercati



Focus obbligazionario



Focus azionario



Governativi a medio-lungo termine 1/2

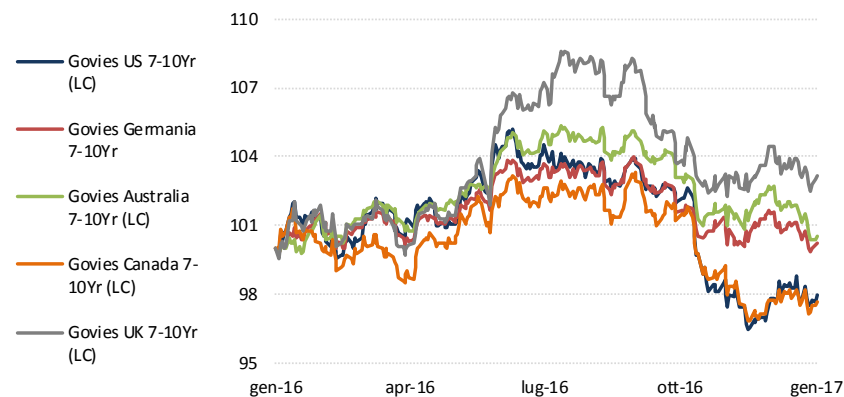
Rendimenti* dati al: 31/01/2017

	YTD	1M	3M	6M	12M
Govies US 7-10Yr (LC)	0,5%	0,2%	-4,1%	-6,2%	-2,0%
Govies Germania 7-10Yr	-1,4%	-1,2%	-1,4%	-3,4%	0,2%
Govies Australia 7-10Yr (LC)	-2,1%	-2,0%	-2,5%	-4,4%	0,5%
Govies Canada 7-10Yr (LC)	0,0%	0,0%	-3,8%	-4,8%	-2,3%
Govies UK 7-10Yr (LC)	-1,2%	-1,17%	-0,6%	-3,8%	3,2%

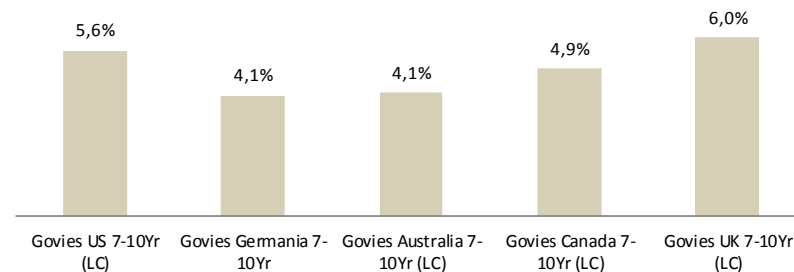
Volatilità* dati al: 31/01/2017

	YTD	1M	3M	6M	12M
Govies US 7-10Yr (LC)	6,0%	6,1%	6,4%	5,5%	5,6%
Govies Germania 7-10Yr	4,0%	4,1%	4,4%	4,2%	4,1%
Govies Australia 7-10Yr (LC)	4,1%	4,2%	4,9%	4,3%	4,1%
Govies Canada 7-10Yr (LC)	4,9%	5,0%	5,2%	4,9%	4,9%
Govies UK 7-10Yr (LC)	5,6%	5,7%	5,9%	5,8%	6,0%

Indici a confronto (12 mesi)



Volatilità negli ultimi 12 mesi



* Statistiche calcolate su indici Total Return
Indici in EUR o in valuta locale (LC)



Governativi a medio-lungo termine 2/2

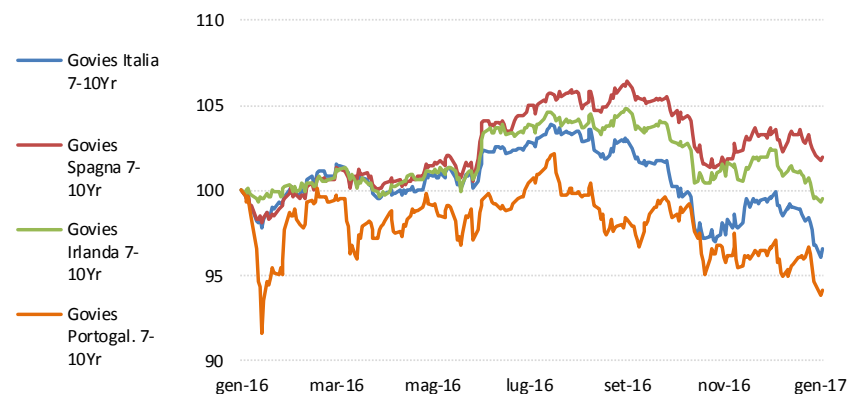
Rendimenti* dati al: 31/01/2017

	YTD	1M	3M	6M	12M
Govies Italia 7-10Yr	-3,1%	-3,0%	-3,7%	-6,1%	-3,5%
Govies Spagna 7-10Yr	-1,6%	-1,3%	-2,6%	-2,9%	2,0%
Govies Irlanda 7-10Yr	-2,8%	-2,7%	-3,1%	-4,2%	-0,4%
Govies Portogal. 7-10Yr	-2,6%	-2,5%	-4,4%	-6,2%	-5,8%

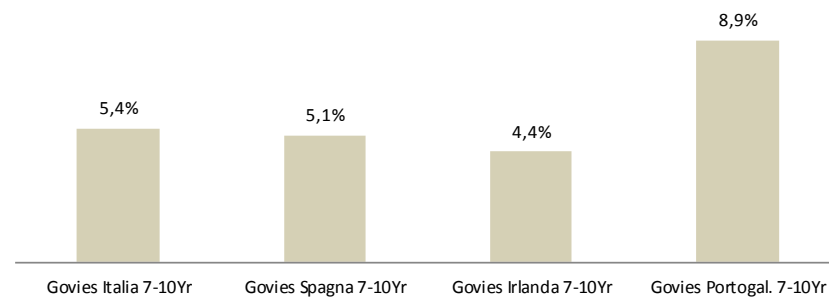
Volatilità* dati al: 31/01/2017

	YTD	1M	3M	6M	12M
Govies Italia 7-10Yr	6,2%	6,4%	7,1%	5,8%	5,4%
Govies Spagna 7-10Yr	5,3%	5,3%	5,7%	4,9%	5,1%
Govies Irlanda 7-10Yr	4,5%	4,6%	5,3%	4,6%	4,4%
Govies Portogal. 7-10Yr	8,2%	8,4%	8,2%	7,2%	8,9%

Indici a confronto (12 mesi)



Volatilità negli ultimi 12 mesi



* Statistiche calcolate su indici Total Return in EUR



Governativi a breve termine 1/2

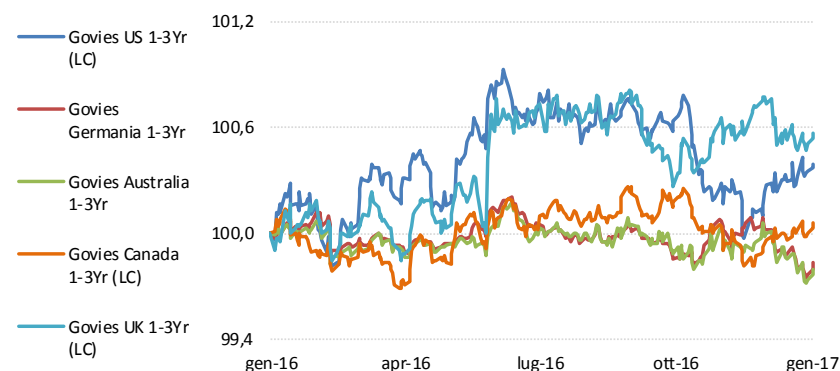
Rendimenti* dati al: 31/01/2017

	YTD	1M	3M	6M	12M
Govies US 1-3Yr (LC)	0,2%	0,1%	-0,3%	-0,4%	0,4%
Govies Germania 1-3Yr	-0,2%	-0,2%	0,0%	-0,2%	-0,2%
Govies Australia 1-3Yr	-0,2%	-0,2%	-0,1%	-0,2%	-0,2%
Govies Canada 1-3Yr (LC)	0,1%	0,1%	-0,1%	0,0%	0,1%
Govies UK 1-3Yr (LC)	-0,2%	-0,2%	0,2%	-0,2%	0,6%

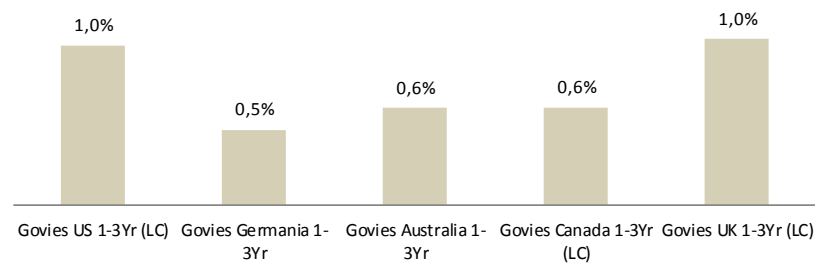
Volatilità* dati al: 31/01/2017

	YTD	1M	3M	6M	12M
Govies US 1-3Yr (LC)	1,0%	1,0%	1,0%	0,9%	1,0%
Govies Germania 1-3Yr	0,5%	0,5%	0,5%	0,4%	0,5%
Govies Australia 1-3Yr	0,8%	0,8%	0,8%	0,7%	0,6%
Govies Canada 1-3Yr (LC)	0,5%	0,5%	0,5%	0,5%	0,6%
Govies UK 1-3Yr (LC)	1,0%	1,0%	0,9%	0,9%	1,0%

Indici a confronto (12 mesi)



Volatilità negli ultimi 12 mesi



* Statistiche calcolate su indici Total Return
Indici in EUR o in valuta locale (LC)



Governativi a breve termine 2/2

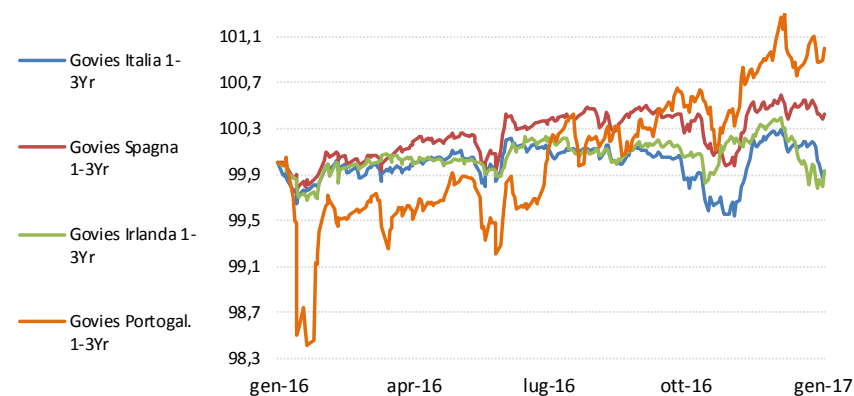
Rendimenti* dati al: 31/01/2017

	YTD	1M	3M	6M	12M
Govies Italia 1-3Yr	-0,3%	-0,3%	0,1%	-0,2%	-0,1%
Govies Spagna 1-3Yr	-0,1%	-0,1%	0,1%	0,1%	0,4%
Govies Irlanda 1-3Yr	-0,4%	-0,4%	-0,1%	-0,3%	-0,1%
Govies Portogal. 1-3Yr	-0,1%	-0,1%	0,5%	0,9%	1,0%

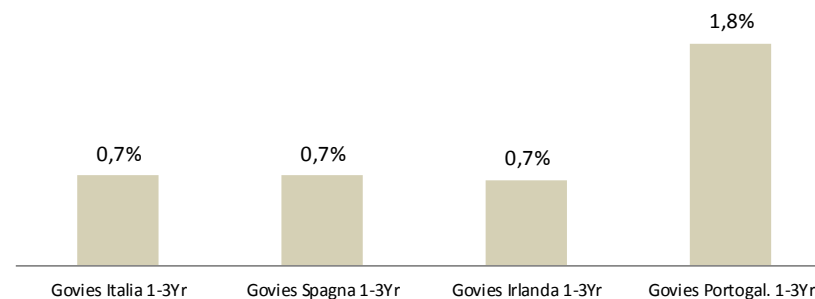
Volatilità* dati al: 31/01/2017

	YTD	1M	3M	6M	12M
Govies Italia 1-3Yr	0,8%	0,8%	1,0%	0,8%	0,7%
Govies Spagna 1-3Yr	0,8%	0,8%	0,9%	0,7%	0,7%
Govies Irlanda 1-3Yr	1,2%	1,2%	1,0%	0,7%	0,7%
Govies Portogal. 1-3Yr	1,6%	1,6%	1,5%	1,3%	1,8%

Indici a confronto (12 mesi)



Volatilità negli ultimi 12 mesi





Corporate area Euro

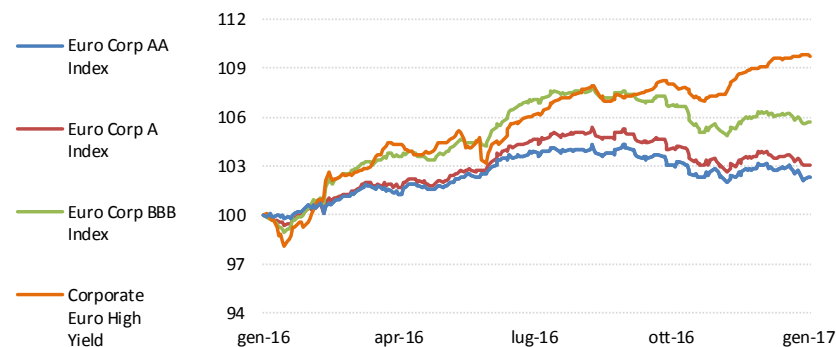
Rendimenti* dati al: 31/01/2017

	YTD	1M	3M	6M	12M
Euro Corp AA Index	-0,7%	-0,7%	-0,7%	-1,5%	2,4%
Euro Corp A Index	-0,7%	-0,7%	-1,0%	-1,5%	3,1%
Euro Corp BBB Index	-0,6%	-0,5%	-1,0%	-1,3%	5,7%
Corporate Euro High Yield	0,6%	0,6%	1,6%	3,4%	9,8%

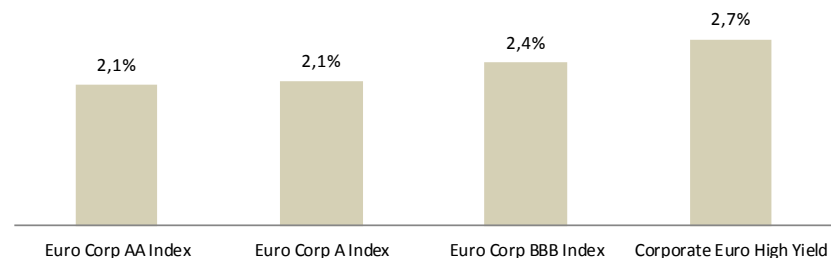
Volatilità* dati al: 31/01/2017

	YTD	1M	3M	6M	12M
Euro Corp AA Index	2,0%	2,0%	2,4%	2,1%	2,1%
Euro Corp A Index	1,8%	1,8%	2,3%	2,1%	2,1%
Euro Corp BBB Index	1,6%	1,7%	2,3%	2,1%	2,4%
Corporate Euro High Yield	0,8%	0,8%	1,4%	1,5%	2,7%

Indici a confronto (12 mesi)



Volatilità negli ultimi 12 mesi



* Statistiche calcolate su indici Total Return in EUR



Titoli subordinati area euro

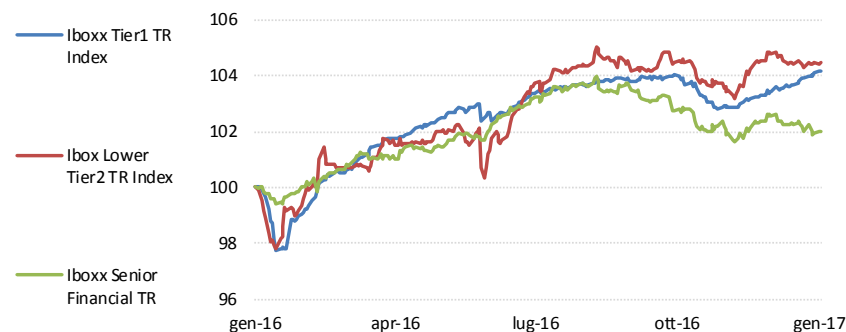
Rendimenti* dati al: 31/01/2017

	YTD	1M	3M	6M	12M
Iboxx Tier1 TR Index	0,7%	0,7%	0,1%	0,7%	4,2%
Ibox Lower Tier2 TR Index	-0,3%	-0,3%	-0,1%	0,7%	4,5%
Iboxx Senior Financial TR	-0,6%	-0,6%	-0,8%	-1,2%	2,0%

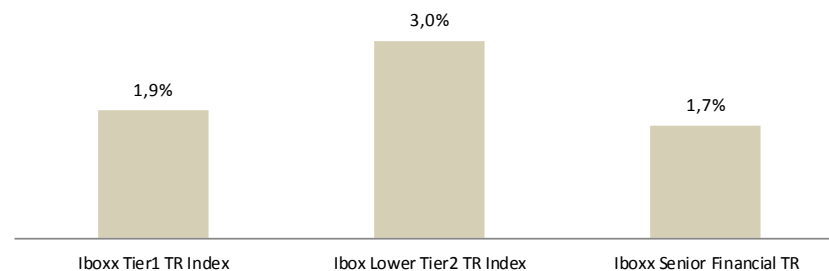
Volatilità* dati al: 31/01/2017

	YTD	1M	3M	6M	12M
Iboxx Tier1 TR Index	0,8%	0,8%	1,2%	1,0%	1,9%
Ibox Lower Tier2 TR Index	1,2%	1,3%	1,9%	2,0%	3,0%
Iboxx Senior Financial TR	1,5%	1,5%	1,9%	1,8%	1,7%

Indici a confronto (12 mesi)



Volatilità negli ultimi 12 mesi



* Statistiche calcolate su indici Total Return in EUR

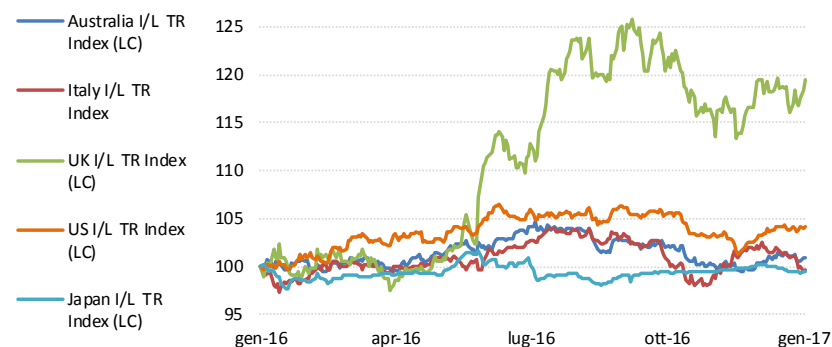


Inflation linkers

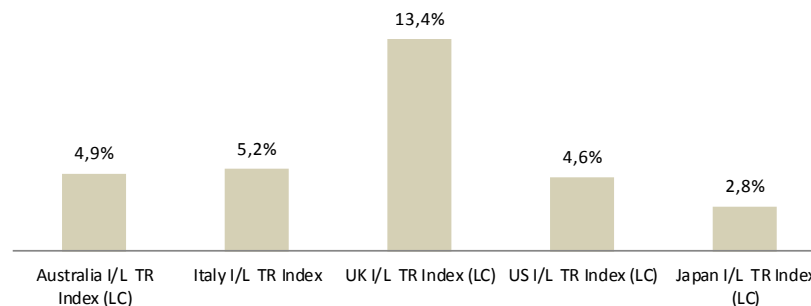
	Rendimenti*				
	YTD	1M	3M	6M	12M
Australia I/L TR Index (LC)	0,7%	0,6%	-1,2%	-3,0%	1,0%
Italy I/L TR Index	-2,4%	-2,1%	-0,9%	-3,0%	-0,3%
UK I/L TR Index (LC)	0,2%	0,0%	-1,9%	5,8%	19,5%
US I/L TR Index (LC)	1,3%	0,9%	-1,3%	-1,7%	4,2%
Japan I/L TR Index (LC)	-0,7%	-0,7%	0,0%	-0,7%	-0,6%

	Volatilità*				
	YTD	1M	3M	6M	12M
Australia I/L TR Index (LC)	4,5%	4,6%	4,7%	4,8%	4,9%
Italy I/L TR Index	5,3%	5,4%	6,5%	5,5%	5,2%
UK I/L TR Index (LC)	11,9%	12,2%	13,7%	14,3%	13,4%
US I/L TR Index (LC)	3,8%	3,6%	4,4%	4,4%	4,6%
Japan I/L TR Index (LC)	0,8%	0,8%	0,9%	2,3%	2,8%

Indici a confronto



Volatilità negli ultimi 12 mesi



* Statistiche calcolate su indici Total Return
Indici in EUR o in valuta locale (LC)

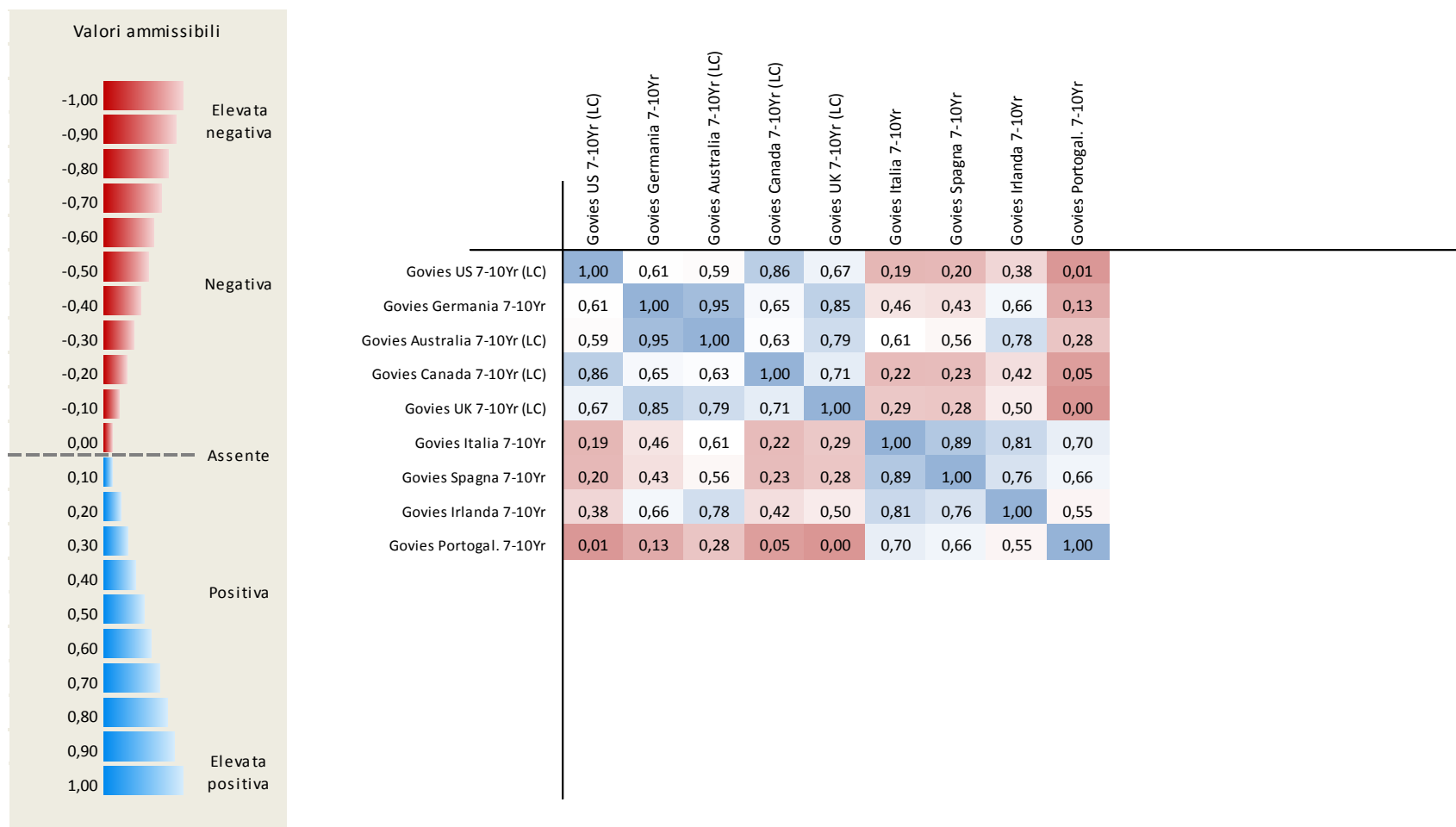


Rendimenti obbligazionari 5Yr

	Rendimenti* dati al: 31/01/2017					Rendimento attuale rispetto ai minimi e massimi nei 24 mesi															
	Last	6M	12M	18M	24M	Min	Mediana										Max				
							1	2	3	4	5	6	7	8	9	10		11	12		
GER Gov Yield 5Yr	-0,40	-0,53	-0,31	0,05	-0,05	-0,62															0,23
FRA Gov Yield 5Yr	0,14	-0,40	-0,14	0,17	0,05	-0,46															0,42
ITA Gov Yield 5Yr	0,93	0,29	0,42	0,79	0,78	0,20															1,36
SPA Gov Yield 5Yr	0,35	0,17	0,44	0,90	0,83	0,04															1,25
US Gov Yield 5Yr	1,91	1,02	1,33	1,53	1,15	0,94															2,09
UK Gov Yield 5Yr	0,62	0,28	0,89	1,43	0,88	0,13															1,65
CAN Gov Yield 5Yr	1,12	0,60	0,68	0,77	0,60	0,49															1,23
AUS Gov Yield 5Yr	2,21	1,55	2,07	2,07	2,02	1,47															2,42
Euro Corp A Yield 5Yr	0,41	0,00	0,57	0,72	0,47	-0,02															0,88
Euro Corp BBB+ Yield 5Yr	0,63	0,19	0,85	1,00	0,72	0,14															1,19
Euro Corp BBB Yield 5Yr	0,63	0,19	0,85	1,00	0,72	0,14															1,19
Euro Corp BBB- Yield 5Yr	0,63	0,19	0,85	1,00	0,72	0,14															1,19
Tier 1 Yield	2,88	3,73	4,47	4,36	3,92	2,88															6,07
Upper Tier II Yield	3,11	3,11	3,11	2,43	2,50	1,92															3,90
Lower Tier II Yield	2,42	2,35	2,83	2,63	2,23	1,98															3,44



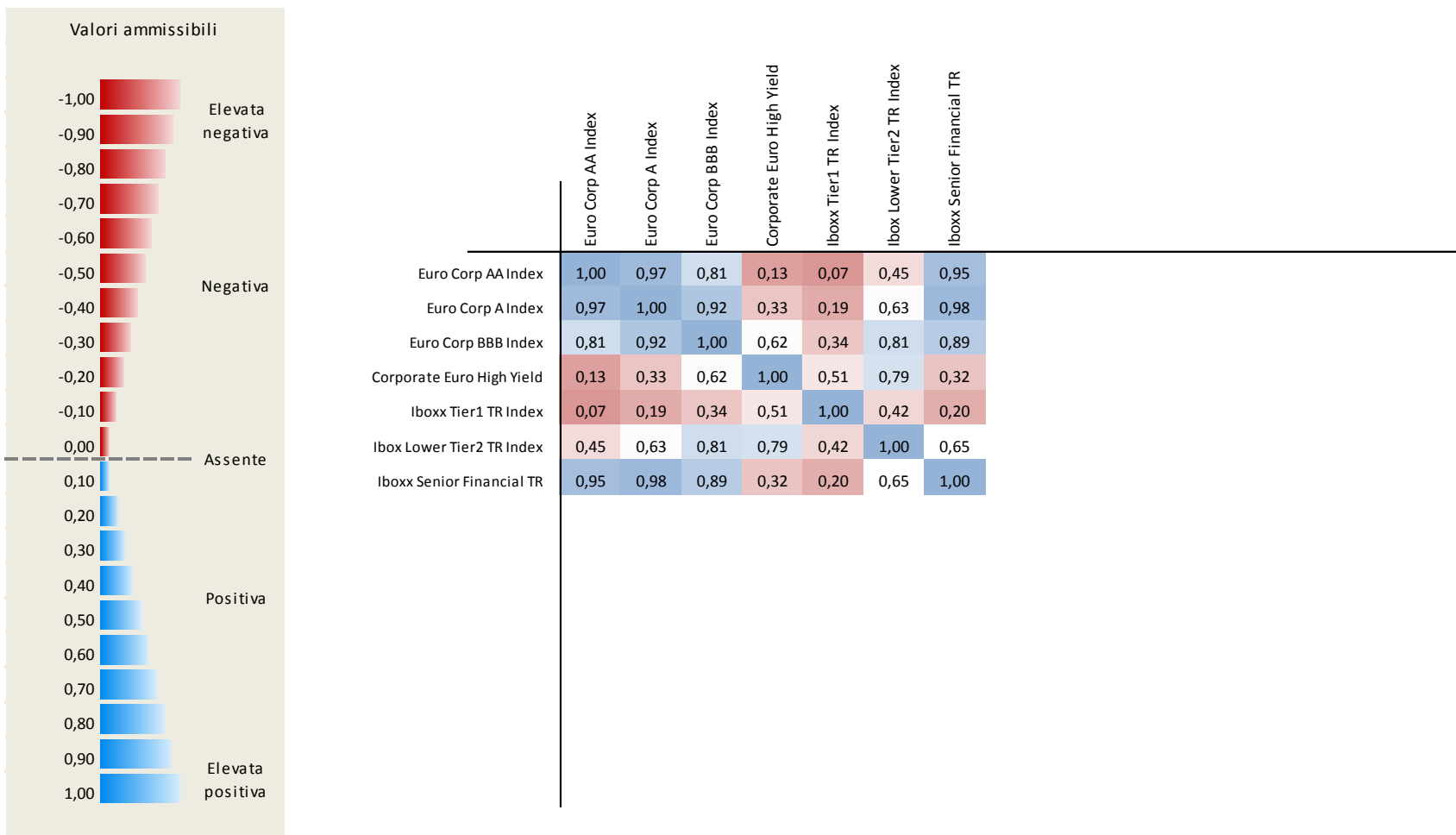
Correlazioni Governativi 7-10Yr (12 mesi)



* Statistiche calcolate su indici Total Return
Indici in EUR o in valuta locale (LC)



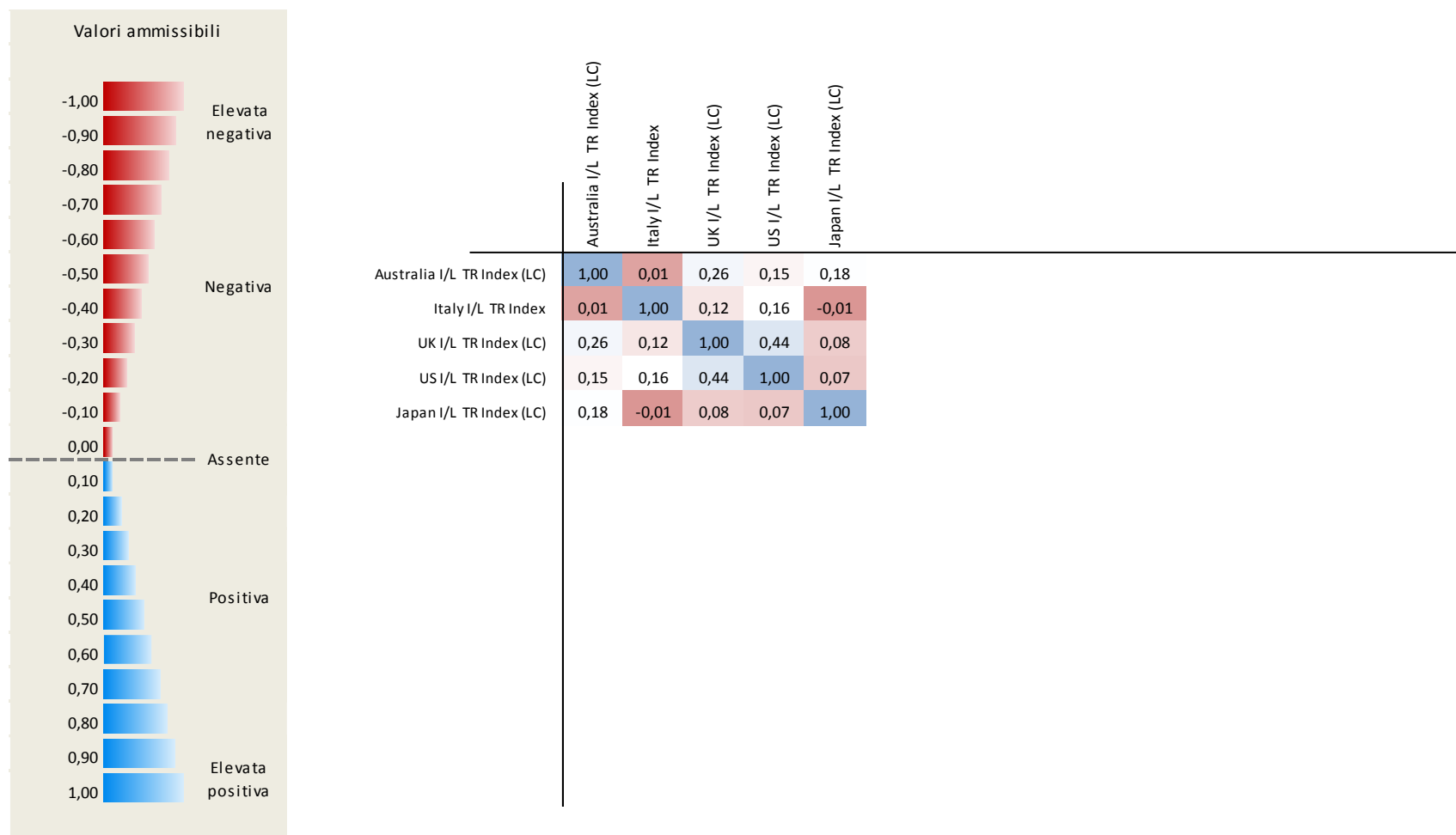
Correlazioni Corporate a medio-lungo



* Statistiche calcolate su indici Total Return in EUR



Correlazioni Inflation linkers (12 mesi)



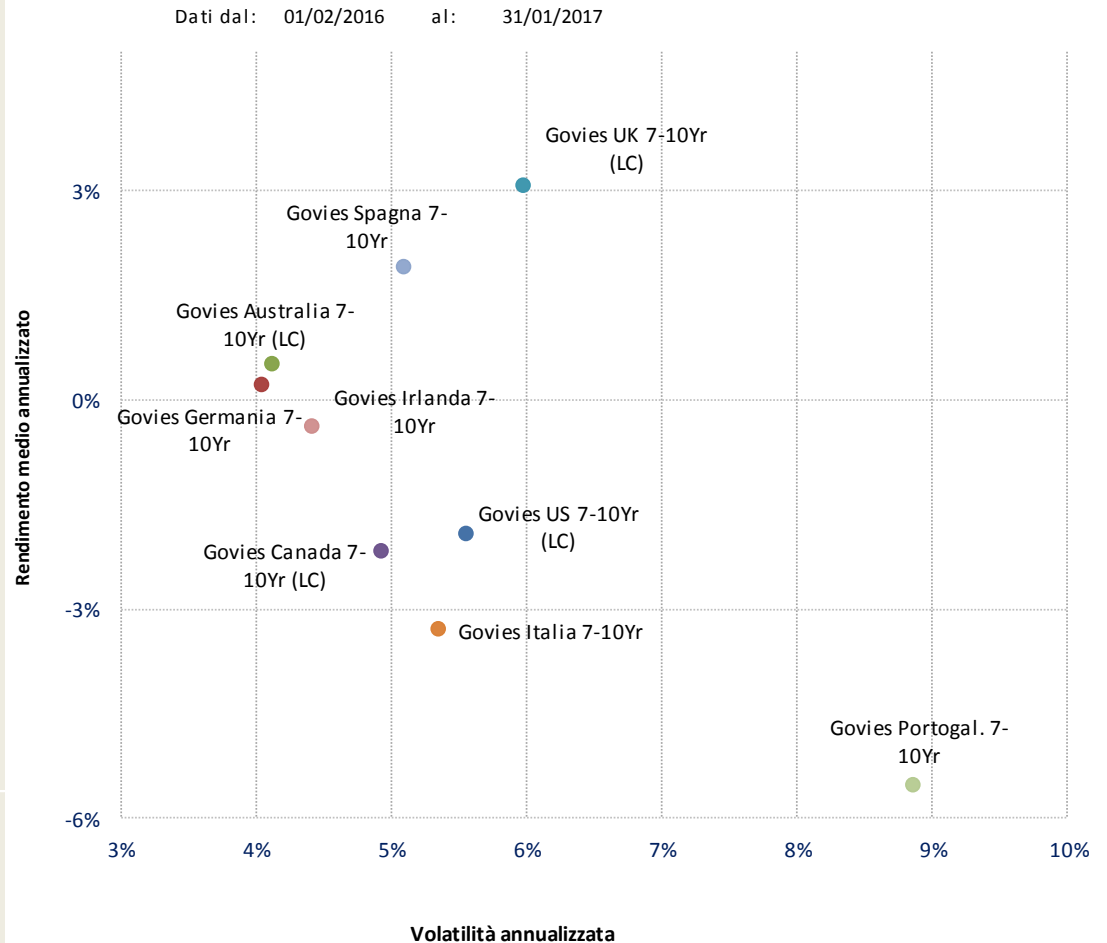
* Statistiche calcolate su indici Total Return
Indici in EUR o in valuta locale (LC)



Rischio rendimento - Governativi 7-10Yr (12 mesi)

	Ret% MA*	Vol% MA*	Sharpe R.
Govies US 7-10Yr (LC)	-1,92%	5,55%	-0,29
Govies Germania 7-10Yr	0,21%	4,05%	0,13
Govies Australia 7-10Yr (LC)	0,51%	4,13%	0,20
Govies Canada 7-10Yr (LC)	-2,20%	4,94%	-0,38
Govies UK 7-10Yr (LC)	3,05%	5,99%	0,56
Govies Italia 7-10Yr	-3,30%	5,36%	-0,56
Govies Spagna 7-10Yr	1,88%	5,10%	0,43
Govies Irlanda 7-10Yr	-0,40%	4,42%	-0,02
Govies Portugal. 7-10Yr	-5,54%	8,86%	-0,59

Legenda		
Ret% MA*	Rendimento medio annualizzato	
Vol% MA*	Volatilità annualizzata	
Sharpe R.	Rapporto tra extra-rendimento e volatilità	



* Statistiche calcolate su indici Total Return Indici in EUR o in valuta locale (LC)



Rischio rendimento – Corporates (12 mesi)

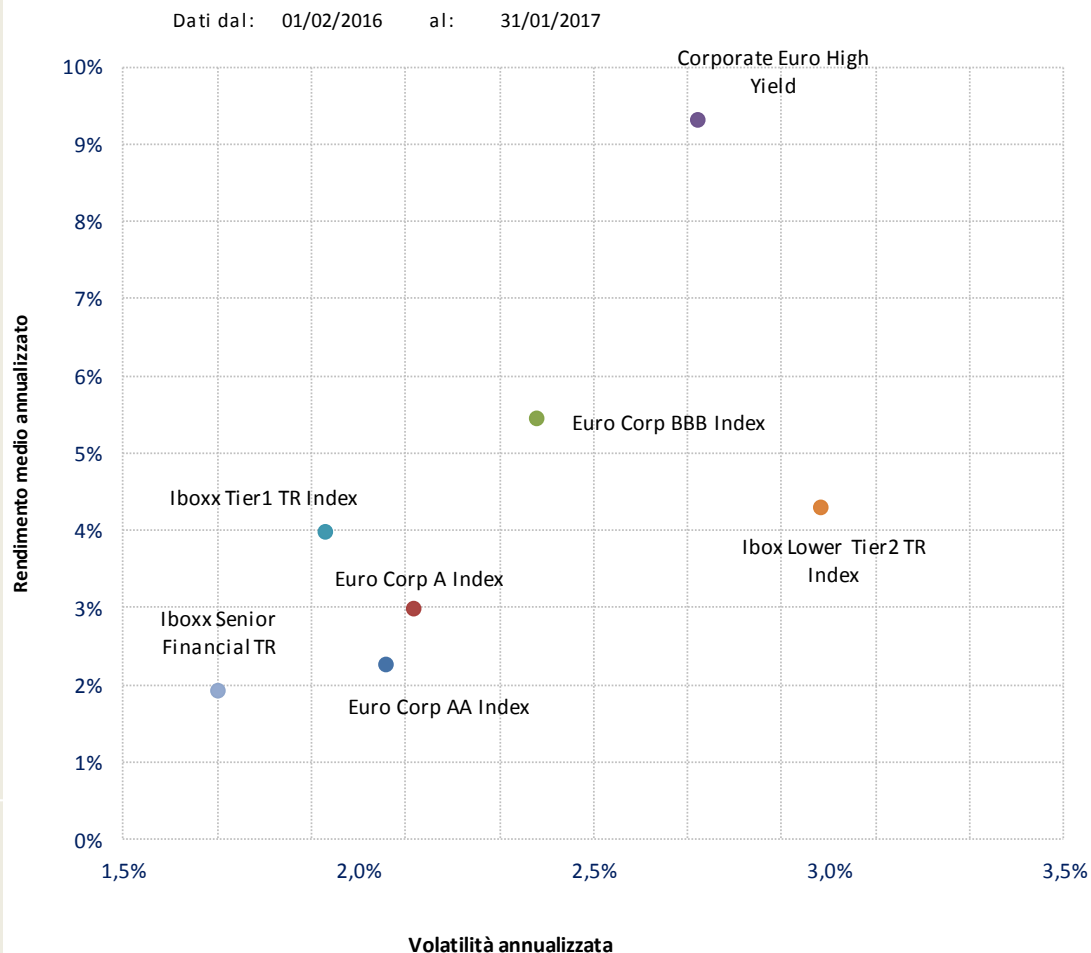
	Ret% MA*	Vol% MA*	Sharpe R.
Euro Corp AA Index	2,25%	2,06%	1,25
Euro Corp A Index	2,96%	2,12%	1,55
Euro Corp BBB Index	5,42%	2,38%	2,42
Corporate Euro High Yield	9,28%	2,73%	3,53
Iboxx Tier1TR Index	3,97%	1,93%	2,22
Ibox Lower Tier2 TR Index	4,27%	2,99%	1,54
Iboxx Senior Financial TR	1,90%	1,70%	1,31

Legenda

Ret% MA* Rendimento medio annualizzato

Vol% MA* Volatilità annualizzata

Sharpe R. Rapporto tra extra-rendimento e volatilità



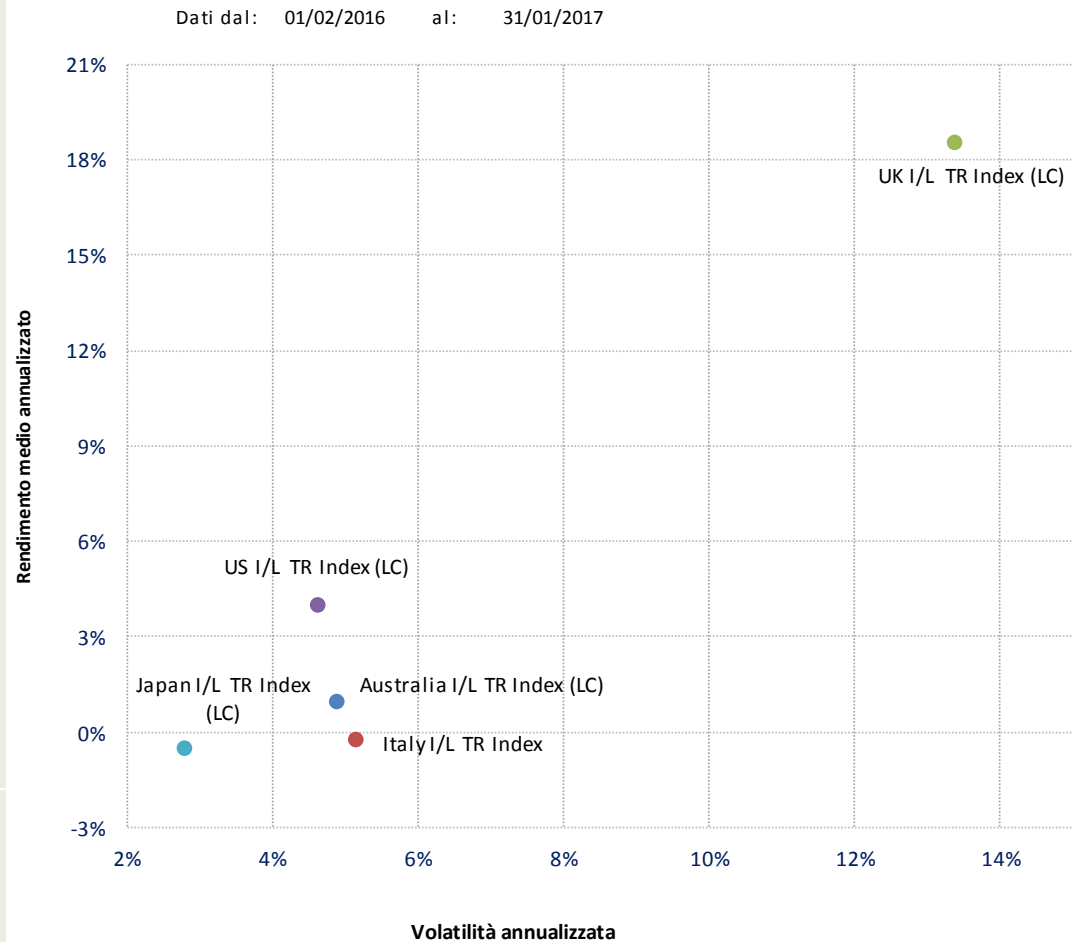
* Statistiche calcolate su indici Total Return in EUR



Rischio rendimento - Inflation linkers (12 mesi)

	Ret% MA*	Vol% MA*	Sharpe R.
Australia I/L TR Index (LC)	0,94%	4,91%	0,26
Italy I/L TR Index	-0,29%	5,16%	0,01
UK I/L TR Index (LC)	18,51%	13,40%	1,41
US I/L TR Index (LC)	3,96%	4,64%	0,93
Japan I/L TR Index (LC)	-0,55%	2,81%	-0,08

Legenda		
Ret% MA*	Rendimento medio annualizzato	
Vol% MA*	Volatilità annualizzata	
Sharpe R.	Rapporto tra extra-rendimento e volatilità	



* Statistiche calcolate su indici Total Return Indici in EUR o in valuta locale (LC)



Rendimenti sui governativi a medio-lungo termine

	2008	2009	2010	2011	2012	2013	2014	2015	2016	2017	Media*
Govies US 7-10Yr (LC)	18,3%	-6,2%	9,4%	15,2%	4,0%	-5,9%	8,8%	1,7%	0,8%	0,2%	4,4%
Govies Germania 7-10Yr	14,8%	1,8%	6,8%	12,8%	6,8%	-1,7%	13,4%	0,8%	4,3%	-1,2%	5,7%
Govies Australia 7-10Yr (LC)	9,9%	5,2%	6,6%	6,6%	13,9%	-0,8%	13,8%	0,8%	5,3%	-2,0%	5,8%
Govies Canada 7-10Yr (LC)	15,4%	-2,6%	7,4%	13,1%	3,0%	-3,5%	10,4%	5,7%	-0,9%	0,0%	4,6%
Govies UK 7-10Yr (LC)	15,5%	-1,1%	9,4%	15,9%	4,6%	-5,0%	12,1%	0,7%	7,8%	-1,2%	5,6%
Govies Italia 7-10Yr	7,3%	9,2%	-0,7%	-7,5%	24,6%	8,6%	19,1%	4,9%	1,0%	-3,0%	6,0%
Govies Spagna 7-10Yr	9,8%	4,5%	-5,7%	9,7%	4,7%	14,2%	24,4%	1,3%	5,2%	-1,3%	6,4%
Govies Irlanda 7-10Yr	7,9%	3,9%	-19,6%	12,0%	34,6%	12,4%	24,6%	2,5%	4,7%	-2,7%	7,1%
Govies Portogal. 7-10Yr	9,7%	4,9%	-10,2%	-33,5%	75,5%	8,7%	34,6%	5,1%	-4,2%	-2,5%	5,6%
Liquidità	4,0%	0,7%	0,4%	0,9%	0,2%	0,1%	0,1%	-0,1%	-0,3%	0,0%	0,6%

* Statistiche calcolate su indici Total Return
Indici in EUR o in valuta locale (LC)
Media geometrica



Rendimenti per anno - Corporates

	2008	2009	2010	2011	2012	2013	2014	2015	2016	2017	Media*
Euro Corp AA Index	-1,6%	12,8%	5,4%	4,6%	12,5%	0,1%	10,3%	-0,1%	4,3%	-0,7%	4,6%
Euro Corp A Index	-11,6%	15,6%	6,2%	1,9%	15,1%	0,9%	10,3%	0,0%	4,7%	-0,7%	4,0%
Euro Corp BBB Index	-8,9%	36,2%	7,8%	-0,5%	22,1%	3,8%	10,0%	-1,3%	6,4%	-0,5%	6,8%
Corporate Euro High Yield	-32,3%	54,1%	11,9%	-1,1%	22,8%	7,9%	4,0%	-0,3%	8,1%	0,6%	5,6%
Iboxx Tier1 TR Index	-36,4%	40,5%	10,9%	-12,6%	29,8%	9,6%	5,4%	1,7%	3,5%	0,7%	3,2%
Iboxx Lower Tier2 TR Index	-5,0%	17,1%	2,9%	-6,7%	31,0%	5,5%	9,3%	1,5%	4,5%	-0,3%	5,5%
Iboxx Upper Tier2 TR Index	-25,2%	35,4%	4,3%	-6,5%	31,0%	9,7%	5,4%	2,2%	0,0%	0,0%	5,3%
Iboxx Senior Financial TR	-0,3%	13,5%	3,8%	2,3%	13,4%	1,9%	7,2%	0,0%	3,4%	-0,6%	4,3%
Liquidità	4,0%	0,7%	0,4%	0,9%	0,2%	0,1%	0,1%	-0,1%	-0,3%	0,0%	0,6%

* Statistiche calcolate su indici Total Return in EUR
Media geometrica



Rendimenti per anno - Inflation Linkers

	2008	2009	2010	2011	2012	2013	2014	2015	2016	2017	Media*
Australia I/L TR Index (LC)	9,6%	2,0%	8,0%	19,3%	7,1%	-2,9%	13,5%	1,2%	1,2%	0,6%	5,8%
Italy I/L TR Index	1,0%	12,9%	-4,7%	-11,4%	27,5%	6,0%	13,6%	5,9%	1,4%	-2,1%	4,5%
UK I/L TR Index (LC)	3,5%	6,4%	8,8%	20,3%	0,6%	0,6%	18,8%	-1,1%	25,4%	0,0%	7,9%
US I/L TR Index (LC)	-1,7%	10,5%	6,3%	14,0%	7,3%	-9,3%	4,4%	-1,7%	4,8%	0,9%	3,4%
Japan I/L TR Index (LC)	-10,4%	9,4%	4,5%	3,8%	5,4%	4,1%	2,0%	-0,6%	-0,5%	-0,7%	1,6%
Liquidità	4,0%	0,7%	0,4%	0,9%	0,2%	0,1%	0,1%	-0,1%	-0,3%	0,0%	0,6%

* Statistiche calcolate su indici Total Return
Indici in EUR o in valuta locale (LC)
Media geometrica



Sharpe ratio Governativi 7-10Yr

	2008	2009	2010	2011	2012	2013	2014	2015	2016	2017	Media*
Govies US 7-10Yr (LC)	1,18	-0,72	1,08	1,68	0,69	-1,02	1,70	0,27	0,20	0,46	0,55
Govies Germania 7-10Yr	1,47	0,17	1,15	1,44	1,04	-0,38	3,59	0,16	1,08	-3,41	0,63
Govies Australia 7-10Yr (LC)	0,85	0,78	1,26	0,75	2,42	-0,20	3,69	0,17	1,28	-5,25	0,57
Govies Canada 7-10Yr (LC)	1,53	-0,53	1,23	1,75	0,60	-0,75	2,33	0,95	-0,12	-0,03	0,70
Govies UK 7-10Yr (LC)	1,45	-0,22	1,48	2,09	0,75	-0,94	2,40	0,12	1,26	-2,27	0,61
Govies Italia 7-10Yr	0,49	1,65	-0,20	-0,60	1,76	1,03	3,16	0,69	0,24	-5,30	0,29
Govies Spagna 7-10Yr	0,85	0,67	-0,78	0,65	0,30	1,74	3,95	0,19	1,01	-2,74	0,58
Govies Irlanda 7-10Yr	0,58	0,39	-1,40	0,54	3,96	2,20	4,81	0,46	1,09	-6,77	0,59
Govies Portugal. 7-10Yr	0,84	0,71	-0,67	-1,79	2,00	0,63	3,55	0,57	-0,44	-3,38	0,20

* Statistiche calcolate su indici Total Return
 Indici in EUR o in valuta locale (LC)
 Media semplice



Sharpe ratio Corporates

	2008	2009	2010	2011	2012	2013	2014	2015	2016	2017	Media*
Euro Corp AA Index	-0,93	2,50	1,31	0,69	3,36	0,01	4,67	0,02	2,13	-3,59	1,02
Euro Corp A Index	-2,67	2,97	1,72	0,19	4,02	0,26	4,64	0,03	2,20	-4,06	0,93
Euro Corp BBB Index	-2,38	6,84	2,04	-0,30	5,81	1,10	4,66	-0,44	2,50	-3,51	1,63
Corporate Euro High Yield	-4,69	6,60	2,33	-0,37	6,24	3,59	2,25	-0,05	2,61	8,08	2,66
Iboxx Tier1 TR Index	-5,94	1,61	0,87	-0,77	3,67	3,90	4,70	0,73	1,83	9,62	2,02
Iboxx Lower Tier2 TR Index	-1,90	2,71	0,64	-1,29	5,63	1,36	4,14	0,67	1,48	-2,45	1,10
Iboxx Senior Financial TR	-0,90	3,84	1,31	0,37	5,63	0,86	5,03	0,07	2,04	-3,87	1,44

* Statistiche calcolate su indici Total Return in EUR
Media semplice



Sharpe ratio Inflation Linkers

	2008	2009	2010	2011	2012	2013	2014	2015	2016	2017	Media*
Australia I/L TR Index (LC)	0,62	0,18	1,43	2,47	0,89	-0,42	1,87	0,20	0,30	1,48	0,90
Italy I/L TR Index	-0,38	1,80	-0,66	-0,81	1,70	0,74	2,36	0,80	0,32	-4,43	0,14
UK I/L TR Index (LC)	-0,04	0,41	0,81	1,70	0,04	0,05	2,56	-0,08	1,68	0,01	0,71
US I/L TR Index (LC)	-0,52	1,13	0,93	1,81	1,33	-1,58	0,91	-0,27	1,05	2,81	0,76
Japan I/L TR Index (LC)	-1,37	1,43	1,56	2,26	3,63	2,93	1,22	-0,34	-0,04	-9,32	0,20

* Statistiche calcolate su indici Total Return
 Indici in EUR o in valuta locale (LC)
 Media semplice



Dati macro



Mercati



Focus obbligazionario



Focus azionario

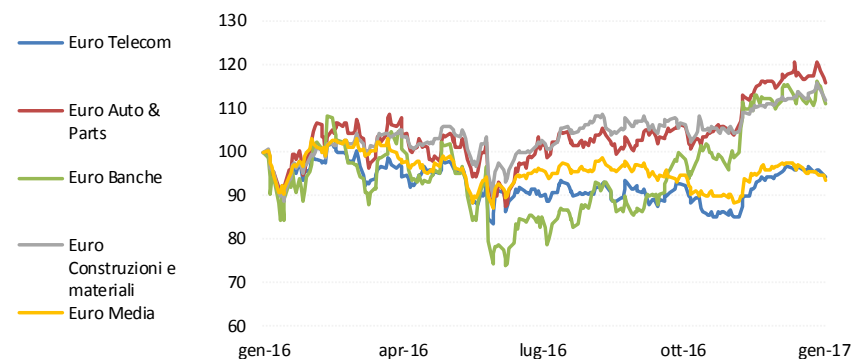


Settori azionari Europa (1/2)

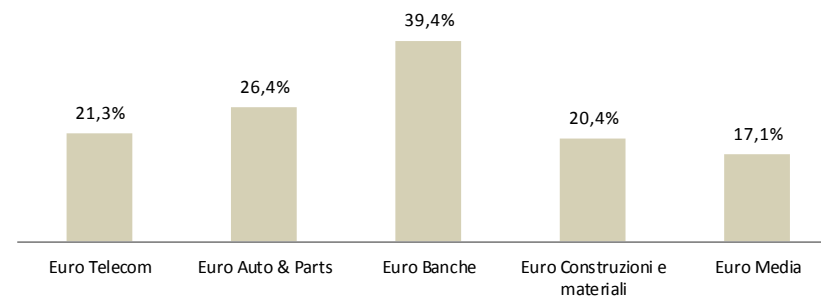
	Rendimenti*				
	YTD	1M	3M	6M	12M
Euro Telecom	-0,3%	-0,5%	2,3%	4,7%	-5,8%
Euro Auto & Parts	0,9%	0,7%	9,5%	13,8%	15,7%
Euro Banche	0,8%	0,2%	12,9%	30,4%	10,8%
Euro Costruzioni e materiali	0,6%	0,1%	5,1%	8,8%	11,7%
Euro Media	-3,4%	-3,3%	-1,5%	-2,7%	-6,8%

	Volatilità*				
	YTD	1M	3M	6M	12M
Euro Telecom	8,9%	9,0%	13,3%	14,6%	21,3%
Euro Auto & Parts	17,2%	17,6%	17,0%	17,2%	26,4%
Euro Banche	23,5%	24,0%	25,7%	25,7%	39,4%
Euro Costruzioni e materiali	11,6%	11,7%	14,1%	13,8%	20,4%
Euro Media	9,3%	9,5%	13,3%	13,0%	17,1%

Indici a confronto (12 mesi)



Volatilità negli ultimi 12 mesi



* Statistiche calcolate su indici Total Return in EUR

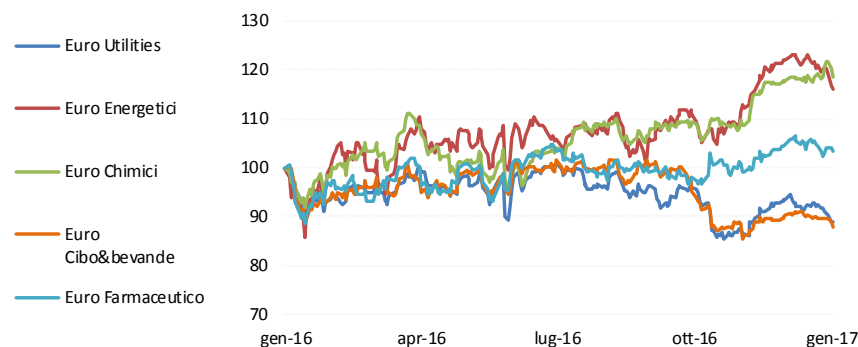


Settori azionari Europa (2/2)

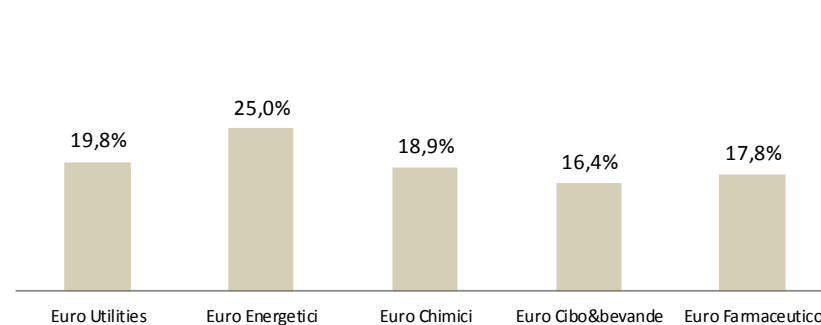
	Rendimenti*				
	YTD	1M	3M	6M	12M
Euro Utilities	-4,7%	-4,8%	-7,0%	-11,8%	-10,9%
Euro Energetici	-5,0%	-5,0%	6,0%	9,6%	16,0%
Euro Chimici	0,7%	0,6%	8,6%	13,9%	18,4%
Euro Cibo&bevande	-2,1%	-2,6%	-6,1%	-13,4%	-12,0%
Euro Farmaceutico	-1,1%	-1,4%	6,0%	-0,2%	3,4%

	Volatilità*				
	YTD	1M	3M	6M	12M
Euro Utilities	9,5%	9,6%	16,4%	15,6%	19,8%
Euro Energetici	12,1%	12,4%	15,8%	18,0%	25,0%
Euro Chimici	12,3%	12,6%	12,7%	13,3%	18,9%
Euro Cibo&bevande	6,7%	6,6%	13,4%	14,1%	16,4%
Euro Farmaceutico	12,0%	12,2%	15,6%	14,8%	17,8%

Indici a confronto (12 mesi)



Volatilità negli ultimi 12 mesi



* Statistiche calcolate su indici Total Return in EUR



Settori azionari USA (1/2)

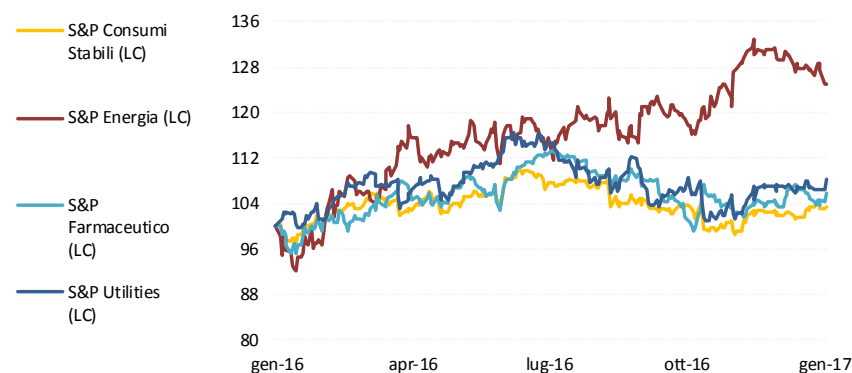
Rendimenti* dati al: 31/01/2017

	YTD	1M	3M	6M	12M
S&P Consumi Stabili (LC)	1,0%	1,5%	-0,3%	-3,8%	3,5%
S&P Energia (LC)	-3,5%	-3,3%	6,2%	8,1%	25,0%
S&P Farmaceutico (LC)	1,8%	2,1%	4,6%	-6,4%	5,7%
S&P Utilities (LC)	0,7%	1,2%	-0,4%	-5,6%	8,3%

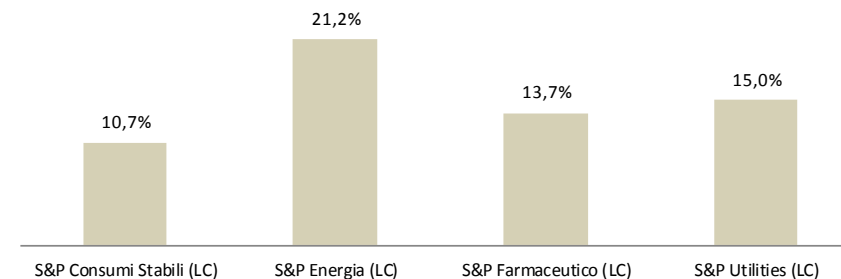
Volatilità* dati al: 31/01/2017

	YTD	1M	3M	6M	12M
S&P Consumi Stabili (LC)	7,5%	7,5%	11,2%	10,6%	10,7%
S&P Energia (LC)	12,6%	12,8%	17,5%	18,6%	21,2%
S&P Farmaceutico (LC)	10,4%	10,5%	13,1%	12,8%	13,7%
S&P Utilities (LC)	9,7%	9,8%	17,0%	16,6%	15,0%

Indici a confronto (12 mesi)



Volatilità negli ultimi 12 mesi



* Statistiche calcolate su indici Total Return in valuta locale (LC)



Settori azionari USA (2/2)

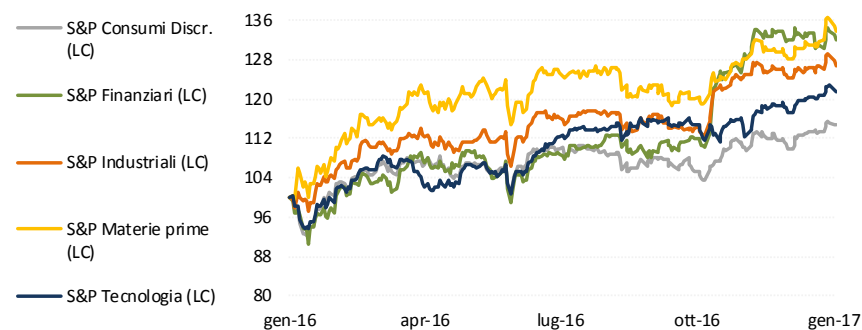
Rendimenti* dati al: 31/01/2017

	YTD	1M	3M	6M	12M
S&P Consumi Discr. (LC)	3,2%	4,2%	8,8%	4,2%	14,6%
S&P Finanziari (LC)	0,4%	0,1%	18,1%	21,4%	32,1%
S&P Industriali (LC)	1,5%	1,9%	10,9%	9,3%	26,8%
S&P Materie prime (LC)	3,8%	4,6%	11,4%	6,9%	34,0%
S&P Tecnologia (LC)	2,6%	3,6%	5,6%	7,9%	21,4%

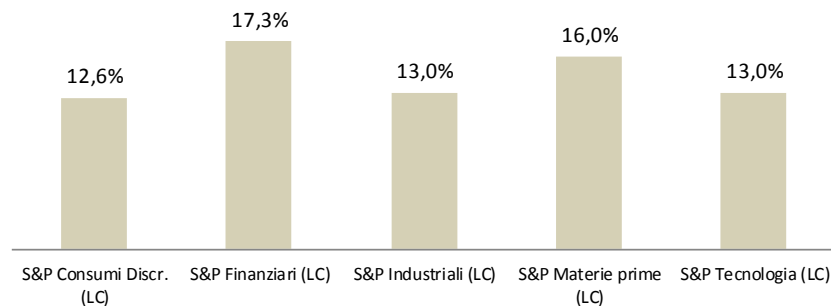
Volatilità* dati al: 31/01/2017

	YTD	1M	3M	6M	12M
S&P Consumi Discr. (LC)	7,2%	6,3%	9,9%	10,3%	12,6%
S&P Finanziari (LC)	13,9%	14,2%	17,3%	14,8%	17,3%
S&P Industriali (LC)	9,5%	9,6%	11,4%	11,1%	13,0%
S&P Materie prime (LC)	12,2%	12,1%	11,3%	11,9%	16,0%
S&P Tecnologia (LC)	7,7%	7,0%	12,0%	11,0%	13,0%

Indici a confronto (12 mesi)



Volatilità negli ultimi 12 mesi



* Statistiche calcolate su indici Total Return in valuta locale (LC)



Settori azionari mercati emergenti (1/2)

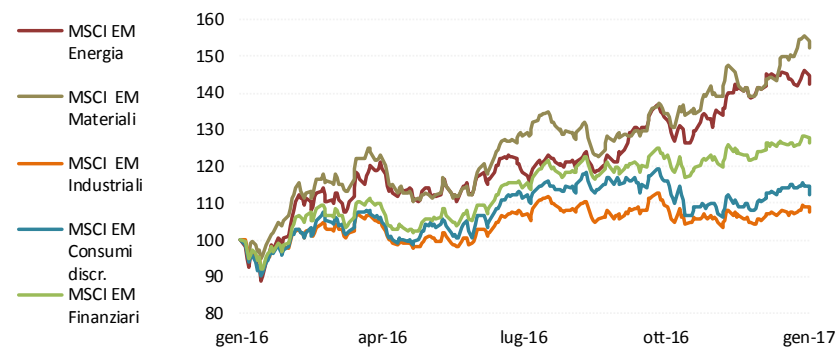
Rendimenti* dati al: 31/01/2017

	YTD	1M	3M	6M	12M
MSCI EM Energia	0,7%	0,9%	7,4%	20,4%	42,4%
MSCI EM Materiali	7,6%	7,9%	13,2%	18,7%	52,2%
MSCI EM Industriali	1,7%	1,9%	-1,5%	0,8%	7,4%
MSCI EM Consumi discr.	1,3%	2,0%	-3,0%	0,9%	12,4%
MSCI EM Finanziari	1,8%	1,9%	2,7%	10,7%	26,5%

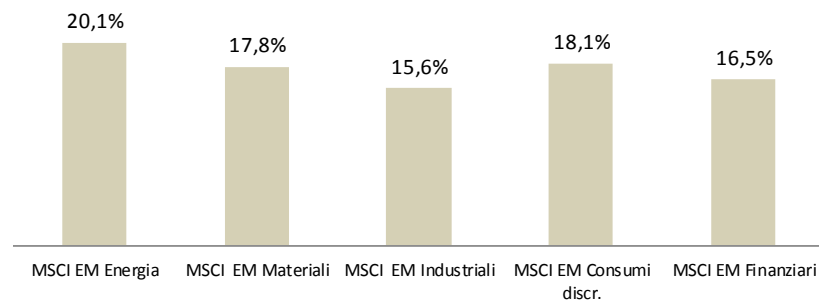
Volatilità* dati al: 31/01/2017

	YTD	1M	3M	6M	12M
MSCI EM Energia	13,4%	13,7%	16,9%	15,8%	20,1%
MSCI EM Materiali	13,2%	13,3%	16,9%	15,8%	17,8%
MSCI EM Industriali	10,4%	10,6%	14,7%	14,4%	15,6%
MSCI EM Consumi discr.	11,5%	11,5%	17,6%	16,6%	18,1%
MSCI EM Finanziari	9,1%	9,3%	14,3%	14,3%	16,5%

Indici a confronto (12 mesi)



Volatilità negli ultimi 12 mesi



* Statistiche calcolate su indici Total Return in EUR



Settori azionari mercati emergenti (2/2)

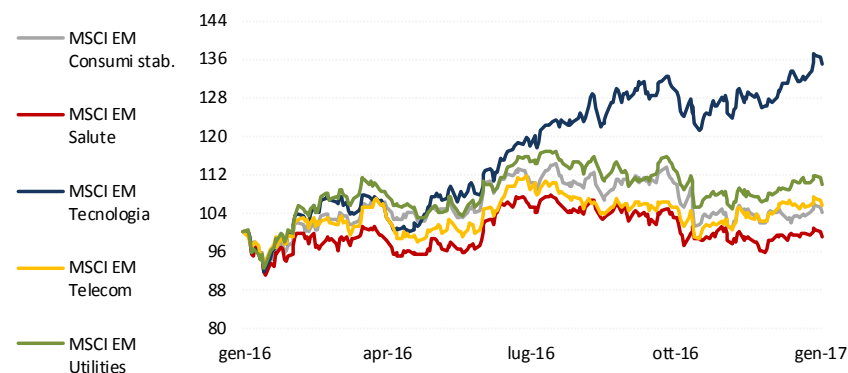
Rendimenti* dati al: 31/01/2017

	YTD	1M	3M	6M	12M
MSCI EM Consumi stab.	-0,3%	0,2%	-5,2%	-5,4%	4,2%
MSCI EM Salute	0,5%	0,4%	-4,1%	-5,9%	-1,1%
MSCI EM Tecnologia	6,0%	6,2%	4,4%	14,3%	34,9%
MSCI EM Telecom	1,5%	1,7%	0,3%	-2,8%	5,7%
MSCI EM Utilities	1,5%	1,9%	-2,4%	-4,3%	9,8%

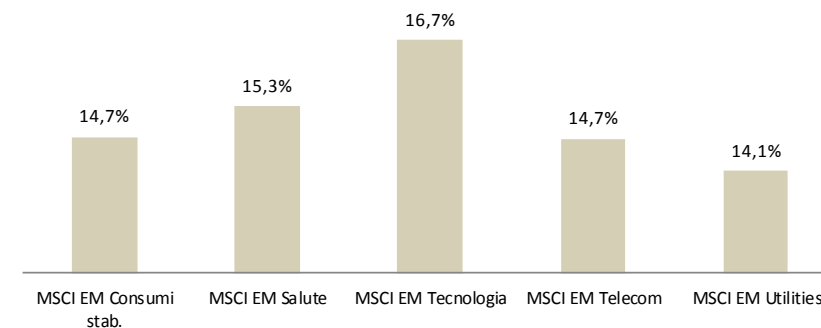
Volatilità* dati al: 31/01/2017

	YTD	1M	3M	6M	12M
MSCI EM Consumi stab.	8,9%	8,9%	16,3%	14,6%	14,7%
MSCI EM Salute	8,8%	9,0%	14,3%	13,6%	15,3%
MSCI EM Tecnologia	11,2%	11,4%	17,2%	16,4%	16,7%
MSCI EM Telecom	8,7%	8,8%	14,8%	13,3%	14,7%
MSCI EM Utilities	8,9%	9,0%	13,5%	12,5%	14,1%

Indici a confronto (12 mesi)



Volatilità negli ultimi 12 mesi



* Statistiche calcolate su indici Total Return in EUR



Settori azionari Italia (1/2)

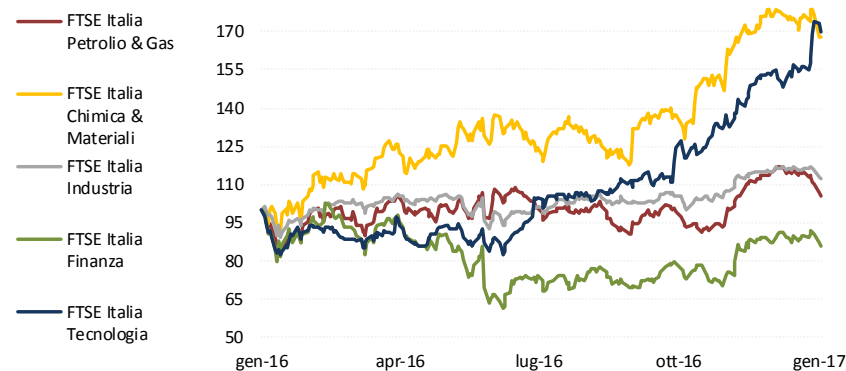
Rendimenti* dati al: 31/01/2017

	YTD	1M	3M	6M	12M
FTSE Italia Petrolio & Gas	-8,2%	-8,5%	8,3%	4,6%	5,2%
TSE Italia Chimica & Materiali	-4,6%	-4,6%	25,3%	34,9%	67,9%
FTSE Italia Industria	-2,6%	-2,5%	6,1%	10,7%	12,1%
FTSE Italia Finanza	-1,6%	-1,9%	10,5%	14,8%	-14,5%
FTSE Italia Tecnologia	11,4%	10,4%	33,6%	62,1%	70,0%

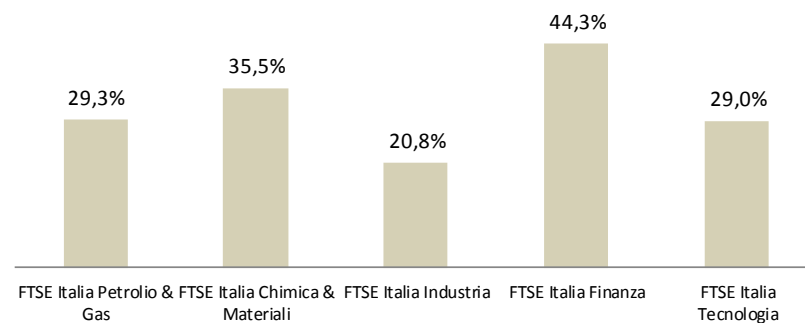
Volatilità* dati al: 31/01/2017

	YTD	1M	3M	6M	12M
FTSE Italia Petrolio & Gas	17,6%	17,9%	20,9%	21,6%	29,3%
TSE Italia Chimica & Materiali	24,5%	25,0%	31,4%	30,8%	35,5%
FTSE Italia Industria	13,5%	13,8%	14,5%	13,4%	20,8%
FTSE Italia Finanza	25,8%	26,4%	32,4%	30,9%	44,3%
FTSE Italia Tecnologia	28,5%	29,2%	25,3%	25,4%	29,0%

Indici a confronto



Volatilità negli ultimi 12 mesi





Settori azionari Italia (2/2)

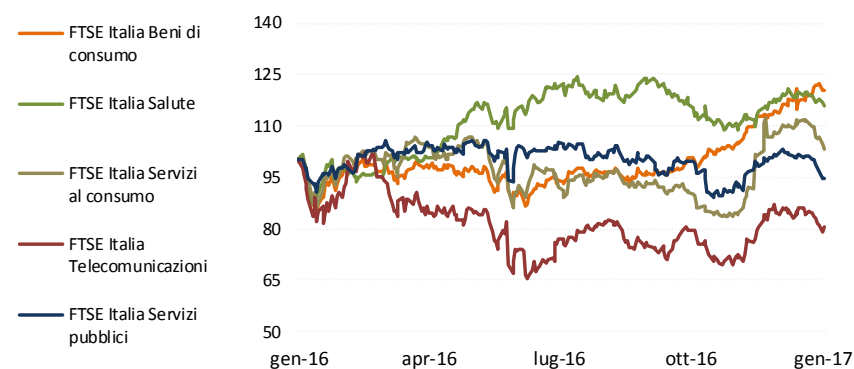
Rendimenti* dati al: 31/01/2017

	YTD	1M	3M	6M	12M
FTSE Italia Beni di consumo	5,8%	5,4%	19,2%	27,7%	20,2%
FTSE Italia Salute	-1,6%	-1,3%	0,4%	-4,7%	15,8%
FTSE Italia Servizi al consumo	-4,2%	-4,7%	14,4%	12,2%	3,3%
FTSE Italia Telecomunicazioni	-4,8%	-4,5%	1,0%	4,1%	-19,6%
FTSE Italia Servizi pubblici	-6,9%	-7,2%	-4,8%	-10,0%	-5,2%

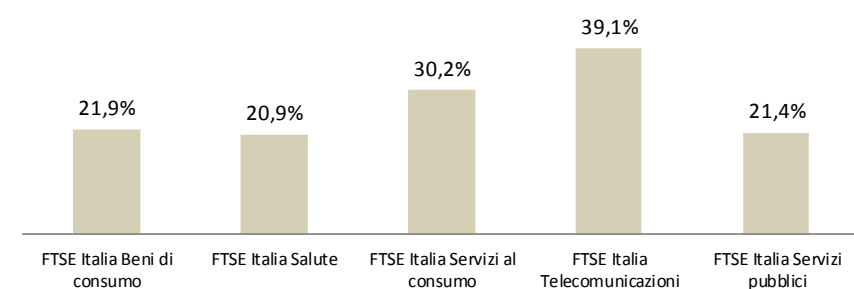
Volatilità* dati al: 31/01/2017

	YTD	1M	3M	6M	12M
FTSE Italia Beni di consumo	24,1%	24,6%	18,2%	16,2%	21,9%
FTSE Italia Salute	14,1%	14,5%	18,8%	17,4%	20,9%
FTSE Italia Servizi al consumo	16,9%	17,2%	30,1%	24,5%	30,2%
FTSE Italia Telecomunicazioni	21,9%	22,4%	27,7%	25,2%	39,1%
FTSE Italia Servizi pubblici	13,1%	13,1%	21,1%	18,8%	21,4%

Indici a confronto



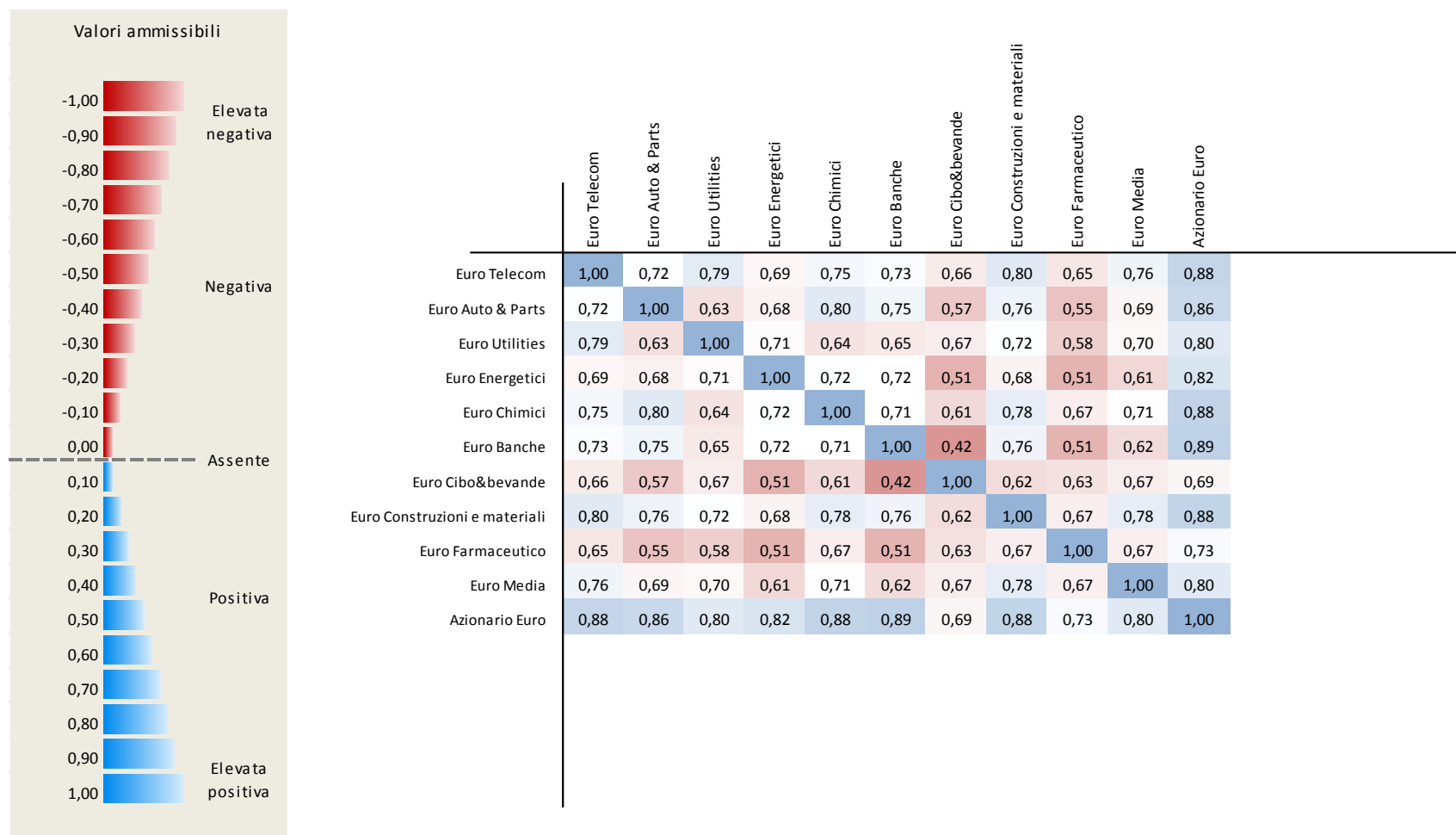
Volatilità negli ultimi 12 mesi



* Statistiche calcolate su indici Total Return in EUR



Correlazioni settori area euro (12 mesi)



* Statistiche calcolate su indici Total Return in EUR



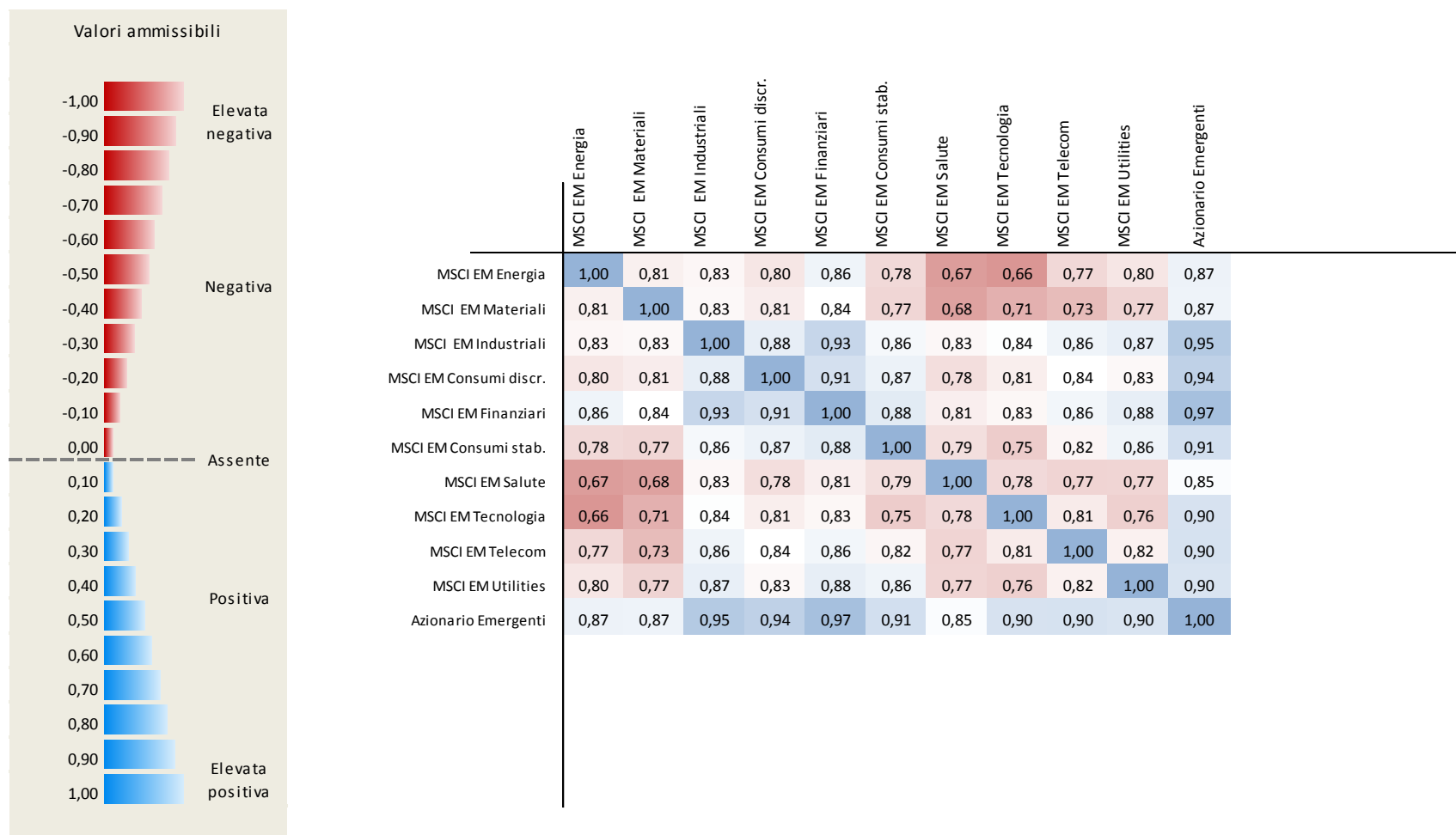
Correlazioni settori USA (12 mesi)



* Statistiche calcolate su indici Total Return in valuta locale (LC)



Correlazioni settori mercati emergenti (12 mesi)



* Statistiche calcolate su indici Total Return in EUR



Correlazioni settori azionario italiano (12 mesi)



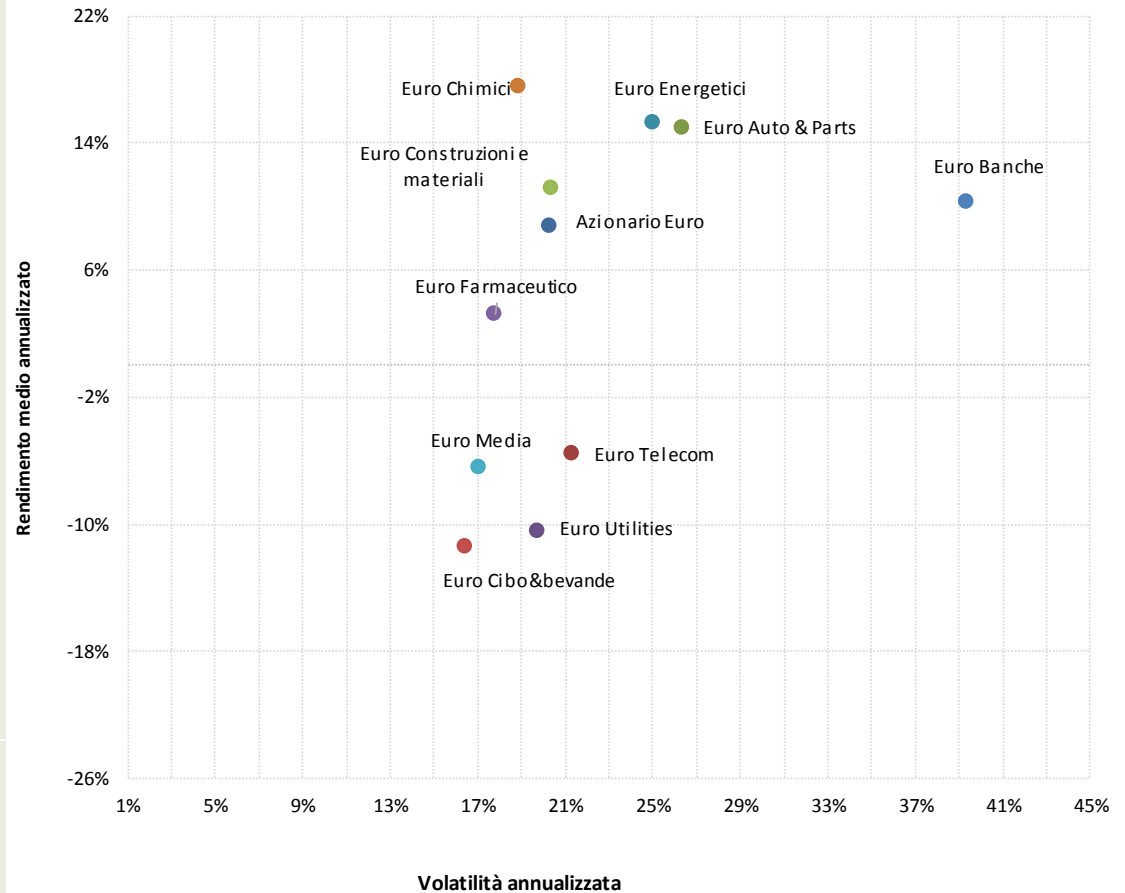
* Statistiche calcolate su indici Total Return in EUR



Rischio rendimento area Euro (12 mesi)

Dati dal: 01/02/2016 al: 31/01/2017

	Ret% MA*	Vol% MA*	Sharpe R.
Azionario Euro	8,77%	20,28%	0,45
Euro Telecom	-5,55%	21,32%	-0,25
Euro Auto & Parts	14,95%	26,39%	0,58
Euro Utilities	-10,47%	19,78%	-0,51
Euro Energetici	15,25%	25,04%	0,62
Euro Chimici	17,53%	18,89%	0,95
Euro Banche	10,30%	39,40%	0,27
Euro Cibo&bevande	-11,50%	16,43%	-0,68
Euro Costruzioni e materiali	11,17%	20,40%	0,57
Euro Farmaceutico	3,21%	17,80%	0,20
Euro Media	-6,46%	17,11%	-0,36



Legenda

Ret% MA* Rendimento medio annualizzato

Vol% MA* Volatilità annualizzata

Sharpe R. Rapporto tra extra-rendimento e volatilità

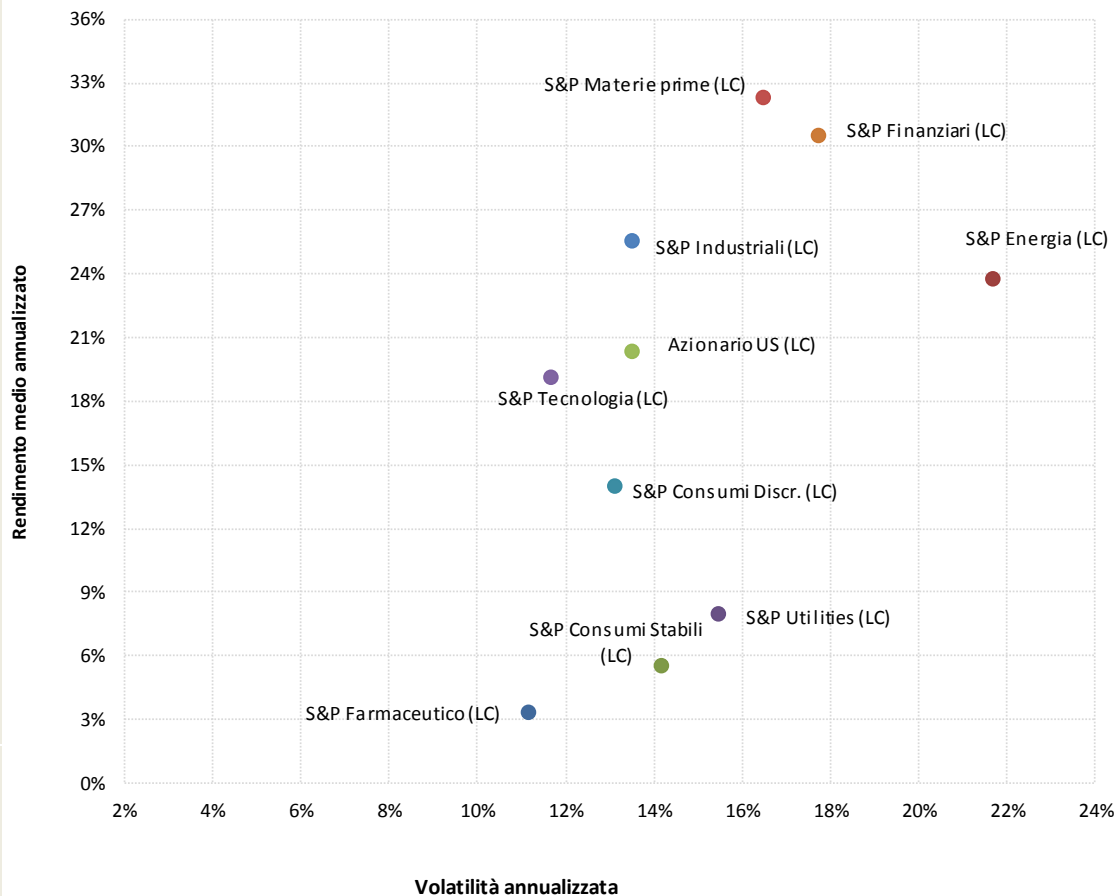
* Statistiche calcolate su indici Total Return in EUR



Rischio rendimento USA (12 mesi)

Dati dal: 01/02/2016 al: 31/01/2017

	Ret% MA*	Vol% MA*	Sharpe R.
S&P Consumi Stabili (LC)	3,31%	10,66%	0,34
S&P Energia (LC)	23,72%	21,22%	1,14
S&P Farmaceutico (LC)	5,47%	13,70%	0,42
S&P Utilities (LC)	7,90%	14,99%	0,55
S&P Consumi Discr. (LC)	13,91%	12,65%	1,13
S&P Finanziari (LC)	30,45%	17,28%	1,79
S&P Industriali (LC)	25,45%	13,05%	1,98
S&P Materie prime (LC)	32,20%	16,03%	2,04
S&P Tecnologia (LC)	20,29%	13,03%	1,59



Legenda

- Ret% MA* Rendimento medio annualizzato
- Vol% MA* Volatilità annualizzata
- Sharpe R. Rapporto tra extra-rendimento e volatilità

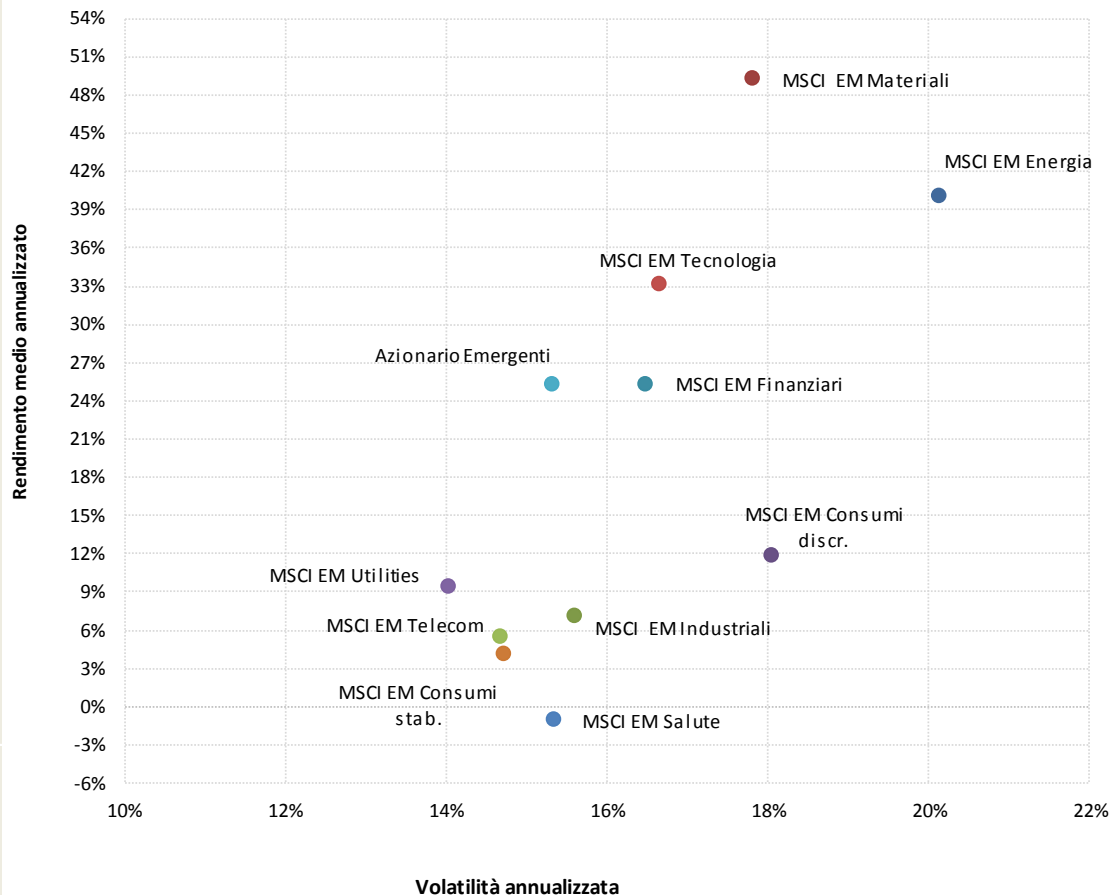
* Statistiche calcolate su indici Total Return in valuta locale (LC)



Rischio rendimento mercati emergenti (12 mesi)

Dati dal: 01/02/2016 al: 31/01/2017

	Ret% MA*	Vol% MA*	Sharpe R.
MSCIEM Energia	40,12%	20,13%	2,02
MSCI EM Materiali	49,25%	17,82%	2,79
MSCI EM Industriali	7,03%	15,62%	0,47
MSCIEM Consumi discr.	11,83%	18,07%	0,67
MSCIEM Finanziari	25,15%	16,50%	1,55
MSCIEM Consumi stab.	4,01%	14,74%	0,29
MSCIEM Salute	-1,07%	15,35%	-0,05
MSCIEM Tecnologia	33,04%	16,66%	2,01
MSCIEM Telecom	5,41%	14,70%	0,39
MSCIEM Utilities	9,37%	14,05%	0,69



Legenda

- Ret% MA* Rendimento medio annualizzato
- Vol% MA* Volatilità annualizzata
- Sharpe R. Rapporto tra extra-rendimento e volatilità

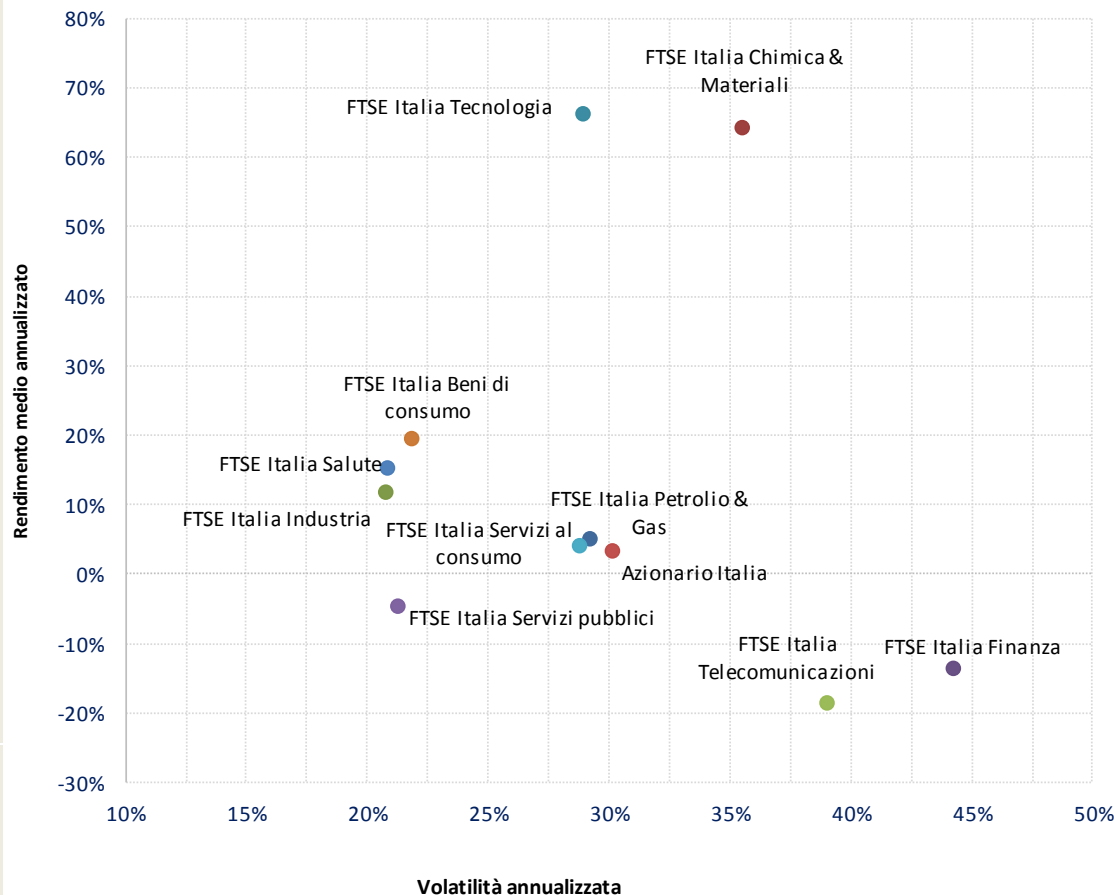
* Statistiche calcolate su indici Total Return in EUR



Rischio rendimento settori italiani (12 mesi)

Dati dal: 01/02/2016 al: 31/01/2017

	Ret% MA*	Vol% MA*	Sharpe R.
FTSE Italia Petrolio & Gas	4,99%	29,25%	0,18
FTSE Italia Chimica & Materiali	63,99%	35,54%	1,82
FTSE Italia Industria	11,48%	20,80%	0,57
FTSE Italia Finanza	-13,89%	44,29%	-0,31
FTSE Italia Tecnologia	65,95%	29,01%	2,29
FTSE Italia Beni di consumo	19,20%	21,94%	0,89
FTSE Italia Salute	15,05%	20,89%	0,74
FTSE Italia Servizi al consumo	3,17%	30,22%	0,12
FTSE Italia Telecomunicazioni	-18,76%	39,08%	-0,47
FTSE Italia Servizi pubblici	-4,96%	21,37%	-0,22



Legenda

- Ret% MA* Rendimento medio annualizzato
- Vol% MA* Volatilità annualizzata
- Sharpe R. Rapporto tra extra-rendimento e volatilità

* Statistiche calcolate su indici Total Return in EUR



Rendimenti settori azionari area euro

	2008	2009	2010	2011	2012	2013	2014	2015	2016	2017	Media*
Euro Telecom	-27,9%	6,6%	-9,8%	-18,2%	-22,7%	20,9%	14,1%	9,9%	-8,1%	-0,5%	-4,9%
Euro Auto & Parts	-44,1%	17,3%	42,8%	-24,8%	35,3%	36,0%	4,2%	13,3%	-3,9%	0,7%	4,0%
Euro Utilities	-38,0%	-0,8%	-14,7%	-24,8%	-8,8%	9,2%	12,3%	-5,4%	-7,8%	-4,8%	-9,6%
Euro Energetici	-39,4%	18,4%	-3,3%	-2,5%	-0,2%	4,3%	-12,9%	-4,0%	19,4%	-5,0%	-4,0%
Euro Chimici	-39,6%	42,9%	22,2%	-10,1%	30,3%	16,6%	1,4%	1,9%	5,4%	0,6%	4,7%
Euro Banche	-63,7%	48,9%	-26,9%	-37,6%	12,0%	25,9%	-4,9%	-4,9%	-8,0%	0,2%	-11,7%
Euro Cibo&bevande	-37,0%	37,9%	11,4%	5,3%	20,3%	7,0%	12,3%	21,4%	-8,4%	-2,6%	4,8%
Euro Costruzioni e materiali	-48,1%	29,9%	-5,7%	-20,3%	12,6%	23,0%	1,7%	22,9%	8,6%	0,1%	-0,5%
Euro Farmaceutico	-30,3%	18,5%	-5,1%	18,1%	23,9%	12,3%	5,7%	17,4%	0,6%	-1,4%	4,7%
Euro Media	-35,3%	5,3%	4,3%	-16,5%	13,0%	33,2%	7,4%	7,1%	-5,9%	-3,3%	-0,7%
Azionario Euro	-42,4%	25,6%	-2,8%	-14,1%	18,1%	21,5%	4,0%	6,4%	3,7%	-1,7%	-0,2%
Liquidità	4,0%	0,7%	0,4%	0,9%	0,2%	0,1%	0,1%	-0,1%	-0,3%	0,0%	0,6%

* Statistiche calcolate su indici Total Return in EUR
Media geometrica



Rendimenti settori azionari americani

	2008	2009	2010	2011	2012	2013	2014	2015	2016	2017	Media*
S&P Consumi Stabili (LC)	-17,2%	10,9%	10,7%	10,8%	7,7%	23,2%	13,0%	4,2%	2,4%	1,5%	6,2%
S&P Energia (LC)	-39,6%	19,2%	19,6%	1,4%	3,3%	23,9%	-10,5%	-23,8%	24,7%	-3,3%	-0,8%
S&P Farmaceutico (LC)	-24,7%	17,4%	0,9%	10,1%	15,1%	38,9%	23,4%	5,3%	-4,4%	2,1%	7,1%
S&P Utilities (LC)	-31,6%	6,5%	0,9%	14,8%	-2,9%	8,8%	24,3%	-8,3%	12,2%	1,2%	1,4%
S&P Consumi Discr. (LC)	-34,7%	38,8%	25,7%	4,4%	21,9%	41,0%	8,0%	8,4%	4,3%	4,2%	10,0%
S&P Finanziari (LC)	-57,0%	14,8%	10,8%	-18,4%	26,3%	33,2%	13,1%	-3,5%	20,1%	0,1%	-0,1%
S&P Industriali (LC)	-40,4%	19,2%	25,2%	-3,1%	12,2%	37,8%	8,4%	-6,3%	17,3%	1,9%	4,9%
S&P Materie prime (LC)	-45,6%	45,5%	18,4%	-12,7%	12,3%	23,3%	5,3%	-10,5%	14,3%	4,6%	2,5%
S&P Tecnologia (LC)	-42,3%	48,5%	10,1%	1,2%	13,5%	23,7%	15,7%	3,8%	12,8%	3,6%	6,5%
Azionario US (LC)	-37,0%	26,5%	15,1%	2,1%	16,0%	32,4%	13,7%	1,4%	12,0%	1,9%	6,6%
Liquidità	4,0%	0,7%	0,4%	0,9%	0,2%	0,1%	0,1%	-0,1%	-0,3%	0,0%	0,6%

* Statistiche calcolate su indici Total Return in valuta locale (LC)
Media geometrica



Rendimenti settori azionari mercati emergenti

	2008	2009	2010	2011	2012	2013	2014	2015	2016	2017	Media*
MSCI EM Energia	-60,4%	77,3%	15,2%	-17,6%	0,6%	-17,3%	-19,6%	-10,6%	36,5%	0,9%	-5,8%
MSCI EM Materiali	-58,5%	98,1%	29,3%	-27,0%	4,6%	-22,5%	-10,9%	-15,1%	32,6%	7,9%	-3,8%
MSCI EM Industriali	-61,1%	52,2%	36,2%	-28,4%	12,8%	-6,9%	8,9%	-8,7%	-0,7%	1,9%	-4,8%
MSCI EM Consumi discr.	-51,1%	107,4%	38,9%	-7,6%	12,6%	-0,2%	10,4%	-2,7%	2,6%	2,0%	5,1%
MSCI EM Finanziari	-52,2%	72,0%	22,7%	-23,2%	19,8%	-10,9%	16,3%	-12,1%	12,5%	1,9%	-0,3%
MSCI EM Consumi stab.	-33,7%	62,3%	36,8%	1,6%	20,8%	-9,6%	6,2%	-0,7%	1,4%	0,2%	5,8%
MSCI EM Salute	-14,5%	36,4%	34,7%	-20,8%	29,2%	3,3%	34,7%	4,7%	-5,5%	0,4%	8,3%
MSCI EM Tecnologia	-49,7%	99,3%	22,1%	-14,5%	24,0%	7,4%	23,1%	1,6%	18,5%	6,2%	8,2%
MSCI EM Telecom	-42,4%	18,5%	18,9%	-5,1%	7,6%	-9,3%	8,3%	-13,4%	1,8%	1,7%	-3,1%
MSCI EM Utilities	-40,9%	47,2%	12,4%	-13,8%	0,5%	-9,9%	12,7%	-14,2%	2,5%	1,9%	-2,6%
Azionario Emergenti	-51,1%	74,3%	27,8%	-15,6%	16,5%	-6,5%	11,9%	-4,9%	15,0%	3,2%	2,4%
Liquidità	4,0%	0,7%	0,4%	0,9%	0,2%	0,1%	0,1%	-0,1%	-0,3%	0,0%	0,6%

* Statistiche calcolate su indici Total Return in EUR
Media geometrica



Rendimenti settori azionari italiani

	2008	2009	2010	2011	2012	2013	2014	2015	2016	2017	Media*
FTSE Italia Petrolio & Gas			-0,1%	-4,5%	9,8%	-10,1%	-18,9%	-4,1%	7,7%	-8,5%	-4,0%
FTSE Italia Chimica & Materiali			21,8%	-22,0%	9,0%	1,9%	-20,4%	-10,9%	52,9%	-4,6%	1,1%
FTSE Italia Industria			-10,3%	-24,5%	22,4%	20,2%	-1,8%	27,1%	6,6%	-2,5%	3,3%
FTSE Italia Finanza			-28,4%	-39,0%	5,8%	34,6%	3,3%	13,8%	-31,2%	-1,9%	-8,5%
FTSE Italia Tecnologia			12,3%	-38,9%	13,8%	18,8%	7,7%	15,0%	45,3%	10,4%	7,9%
FTSE Italia Beni di consumo			32,4%	-23,2%	30,0%	38,6%	8,8%	31,7%	1,3%	5,4%	13,7%
FTSE Italia Salute			24,8%	-28,9%	34,2%	27,2%	6,5%	68,4%	12,8%	-1,3%	14,8%
FTSE Italia Servizi al consumo			-11,2%	-36,8%	-2,0%	73,1%	-15,1%	23,6%	-5,8%	-4,7%	-1,4%
FTSE Italia Telecomunicazioni			-11,4%	-14,2%	-16,8%	5,5%	21,8%	33,7%	-26,4%	-4,5%	-3,3%
FTSE Italia Servizi pubblici			-5,2%	-15,3%	-0,2%	11,2%	8,6%	13,0%	1,7%	-7,2%	0,4%
Azionario Italia	-46,7%	24,8%	-9,8%	-22,0%	12,2%	20,5%	3,0%	15,8%	-6,5%	-3,1%	-3,7%
Liquidità	4,0%	0,7%	0,4%	0,9%	0,2%	0,1%	0,1%	-0,1%	-0,3%	0,0%	0,60%

* Statistiche calcolate su indici Total Return in EUR
Media geometrica



Sharpe ratio settori azionari area euro

	2008	2009	2010	2011	2012	2013	2014	2015	2016	2017	Media*
Euro Telecom	-1,07	0,29	-0,55	-0,89	-1,15	1,00	0,76	0,37	-0,34	-0,62	-0,22
Euro Auto & Parts	-0,75	0,36	1,19	-0,74	1,07	1,46	0,20	0,43	-0,12	0,44	0,35
Euro Utilities	-1,18	-0,06	-0,84	-0,98	-0,43	0,50	0,65	-0,25	-0,36	-5,79	-0,87
Euro Energetici	-1,11	0,56	-0,16	-0,12	-0,02	0,25	-0,63	-0,14	0,64	-4,69	-0,54
Euro Chimici	-1,32	1,15	0,92	-0,40	1,25	1,00	0,07	0,08	0,27	0,60	0,36
Euro Banche	-2,02	0,86	-0,82	-1,04	0,28	0,87	-0,20	-0,18	-0,19	0,10	-0,23
Euro Cibo&bevande	-1,53	1,44	0,57	0,26	1,24	0,45	0,81	0,88	-0,45	-4,47	-0,08
Euro Costruzioni e materiali	-1,44	0,68	-0,22	-0,68	0,43	1,12	0,08	0,93	0,38	0,12	0,14
Euro Farmaceutico	-1,15	0,79	-0,33	0,77	1,31	0,68	0,32	0,65	0,05	-1,32	0,18
Euro Media	-1,35	0,21	0,19	-0,78	0,71	2,14	0,53	0,36	-0,30	-4,00	-0,23
Azionario Euro	-1,46	0,77	-0,14	-0,55	0,77	1,16	0,22	0,27	0,18	-1,94	-0,07

* Statistiche calcolate su indici Total Return in EUR
Media semplice



Sharpe ratio settori azionari USA

	2008	2009	2010	2011	2012	2013	2014	2015	2016	2017	Media*
S&P Consumi Stabili (LC)	-0,81	0,56	0,80	0,63	0,77	1,80	1,24	0,30	0,22	2,25	0,77
S&P Energia (LC)	-0,87	0,46	0,71	0,02	0,16	1,44	-0,58	-1,06	0,89	-2,91	-0,17
S&P Farmaceutico (LC)	-0,99	0,74	0,03	0,43	1,25	2,65	1,44	0,28	-0,27	2,31	0,79
S&P Utilities (LC)	-1,08	0,26	0,03	0,76	-0,31	0,66	1,56	-0,49	0,73	1,44	0,36
S&P Consumi Discr. (LC)	-1,01	0,99	1,08	0,14	1,38	2,67	0,57	0,49	0,31	7,44	1,41
S&P Finanziari (LC)	-1,18	0,19	0,37	-0,61	1,26	1,94	0,93	-0,19	0,97	0,12	0,38
S&P Industriali (LC)	-1,36	0,50	0,98	-0,15	0,73	2,43	0,57	-0,39	1,09	2,24	0,66
S&P Materie prime (LC)	-1,26	1,05	0,66	-0,46	0,63	1,43	0,35	-0,57	0,75	4,23	0,68
S&P Tecnologia (LC)	-1,42	1,44	0,48	0,01	0,82	1,77	1,10	0,21	0,78	5,72	1,09
Azionario US (LC)	-1,19	0,82	0,74	0,05	1,13	2,47	1,09	0,09	0,87	3,50	0,96

* Statistiche calcolate su indici Total Return in valuta locale (LC)
Media semplice



Sharpe ratio settori mercati emergenti

	2008	2009	2010	2011	2012	2013	2014	2015	2016	2017	Media*
MSCI EM Energia	-1,82	1,74	0,69	-0,86	0,02	-1,20	-1,00	-0,40	1,29	0,79	-0,07
MSCI EM Materiali	-1,95	2,24	1,25	-1,44	0,28	-1,61	-0,79	-0,70	1,42	6,52	0,52
MSCI EM Industriali	-2,14	1,46	1,65	-1,32	0,74	-0,47	0,64	-0,39	-0,02	2,11	0,23
MSCI EM Consumi discr.	-1,95	2,82	1,72	-0,35	0,76	-0,02	0,66	-0,11	0,14	2,00	0,56
MSCI EM Finanziari	-1,84	1,86	1,12	-1,26	1,29	-0,70	1,02	-0,56	0,61	2,39	0,39
MSCI EM Consumi stab.	-1,49	2,64	2,11	0,05	1,90	-0,69	0,44	-0,03	0,10	0,32	0,54
MSCI EM Salute	-0,74	1,65	1,92	-1,33	2,16	0,20	2,21	0,20	-0,31	0,58	0,66
MSCI EM Tecnologia	-1,75	2,43	0,94	-0,62	1,07	0,40	1,33	0,07	0,90	6,02	1,08
MSCI EM Telecom	-1,61	0,74	1,25	-0,41	0,62	-0,70	0,56	-0,66	0,13	2,25	0,22
MSCI EM Utilities	-1,55	1,96	0,80	-0,99	0,03	-0,79	0,88	-0,72	0,16	2,44	0,22
Azionario Emergenti	-1,94	2,23	1,47	-0,89	1,17	-0,47	0,83	-0,23	0,78	3,91	0,69

* Statistiche calcolate su indici Total Return in EUR
Media semplice



Sharpe ratio settori italiani

	2008	2009	2010	2011	2012	2013	2014	2015	2016	2017	Media*
FTSE Italia Petrolio & Gas		0,13	-0,02	-0,17	0,37	-0,47	-0,94	-0,13	0,25	-5,58	-0,73
FTSE Italia Chimica & Materiali		0,91	0,59	-0,63	0,28	0,08	-0,89	-0,33	1,11	-2,14	-0,11
FTSE Italia Industria		0,90	-0,54	-0,85	0,73	1,01	-0,09	1,08	0,29	-2,06	0,05
FTSE Italia Finanza		0,59	-0,99	-1,11	0,13	1,01	0,11	0,45	-0,78	-0,79	-0,15
FTSE Italia Tecnologia		0,29	0,39	-1,23	0,31	0,57	0,29	0,46	1,23	3,88	0,69
FTSE Italia Beni di consumo		1,05	1,10	-0,88	1,12	1,82	0,45	1,13	0,07	2,44	0,92
FTSE Italia Salute		1,37	1,21	-1,47	1,54	1,77	0,37	2,41	0,54	-0,99	0,75
FTSE Italia Servizi al consumo		1,15	-0,50	-1,63	-0,09	2,42	-0,71	0,90	-0,17	-3,13	-0,20
FTSE Italia Telecomunicazioni		0,27	-0,41	-0,47	-0,49	0,12	0,59	0,85	-0,71	-2,29	-0,28
FTSE Italia Servizi pubblici		0,45	-0,32	-0,63	-0,02	0,49	0,34	0,49	0,09	-6,46	-0,62
Azionario Italia	-1,71	0,67	-0,41	-0,76	0,39	0,86	0,12	0,57	-0,20	-2,01	-0,25

* Statistiche calcolate su indici Total Return in EUR
Media semplice



Questo documento è prodotto a scopo esclusivamente informativo, non costituisce sollecitazione e non rappresenta un'offerta formale all'acquisto o alla sottoscrizione di strumenti finanziari.

Qualsiasi ricerca o analisi utilizzata nella redazione di questo documento è basata su fonti ritenute affidabili ma non vi è garanzia sull'accuratezza e completezza di tali fonti.

Ogni opinione, stima o previsione può essere modificata in qualsiasi momento senza preavviso.

Questo documento non è destinato alla distribuzione a investitori privati e non è diretto a persone fisiche o giuridiche che siano cittadini o residenti o aventi sede in luoghi, regioni, paesi o altre giurisdizioni dove tale distribuzione, pubblicazione, disponibilità o uso siano contrari a leggi o regolamentazioni.

I rendimenti passati non sono indicativi di quelli futuri.

Questo documento è prodotto da Anthilia Capital Partners Sgr Spa per uso interno e non può essere riprodotto o distribuito, sia parzialmente che integralmente, senza autorizzazione da parte di Anthilia Capital Partners Sgr Spa.
