



**Anthilia Capital Partners Sgr**

Marzo 2015

**Analisi Mercati**





Dati macro



Mercati



Focus obbligazionario



Focus azionario

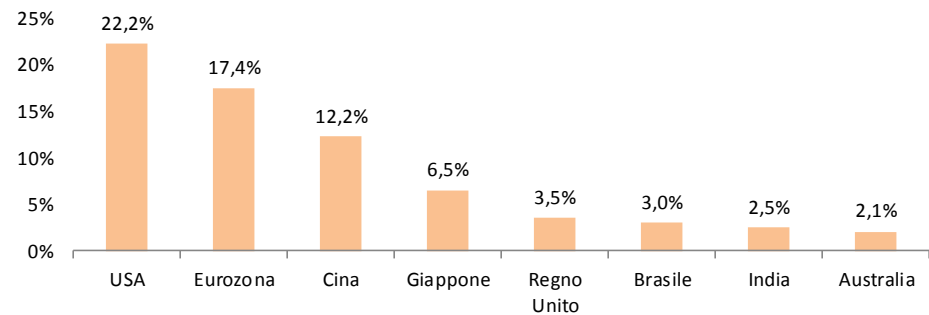


## Mappa del Pil globale

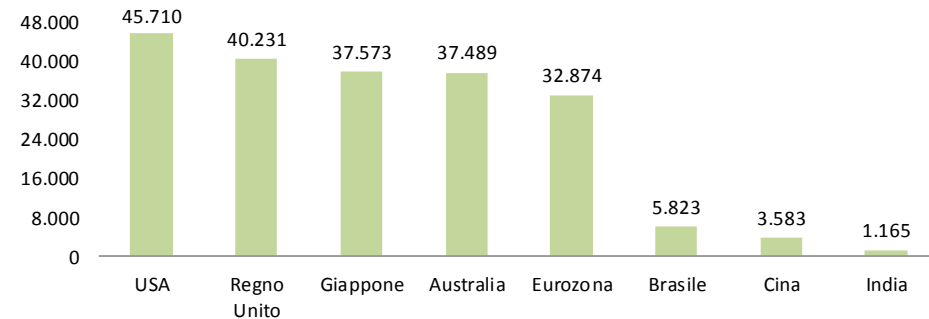
### Contributo al Pil per paese

Paese	Pil - Bln\$	Pil pro-capite
USA	16.768	45.710
Eurozona	13.148	32.874
Giappone	4.920	37.573
Regno Unito	2.678	40.231
Cina	9.240	3.583
India	1.877	1.165
Brasile	2.246	5.823
Australia	1.560	37.489
Mondo	23.156	-
<b>Totale</b>	<b>75.593</b>	

### Ranking contributo al Pil mondiale



### Ranking Pil pro-capite





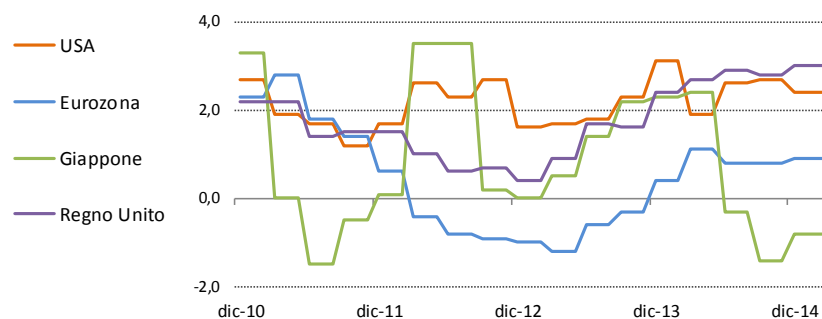
# Crescita del Pil reale

	Rilevazioni YoY% dati al: 31/03/2015				
	Last	3M	6M	12M	24M
USA	2,4%	2,4%	2,7%	1,9%	1,7%
Eurozona	0,9%	0,9%	0,8%	1,1%	-1,2%
Giappone	-0,8%	-0,8%	-1,4%	2,4%	0,5%
Regno Unito	3,0%	3,0%	2,8%	2,7%	0,9%

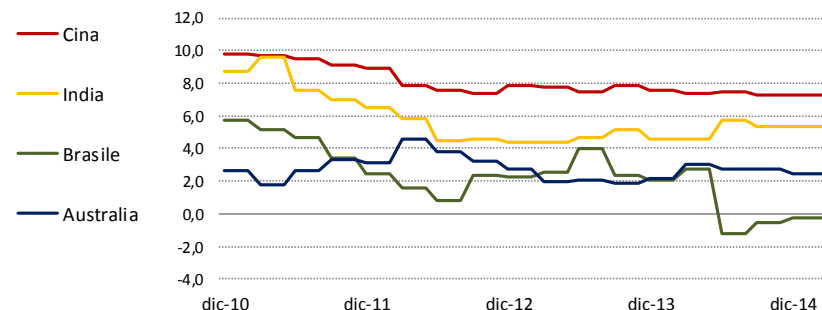
  

	Rilevazioni YoY% dati al: 31/03/2015				
	Last	3M	6M	12M	24M
Cina	7,3%	7,3%	7,3%	7,4%	7,8%
India	5,3%	5,3%	5,3%	4,6%	4,4%
Brasile	-0,3%	-0,3%	-0,6%	2,7%	2,6%
Australia	2,5%	2,5%	2,7%	3,0%	2,0%

## Paesi sviluppati



## Altri paesi





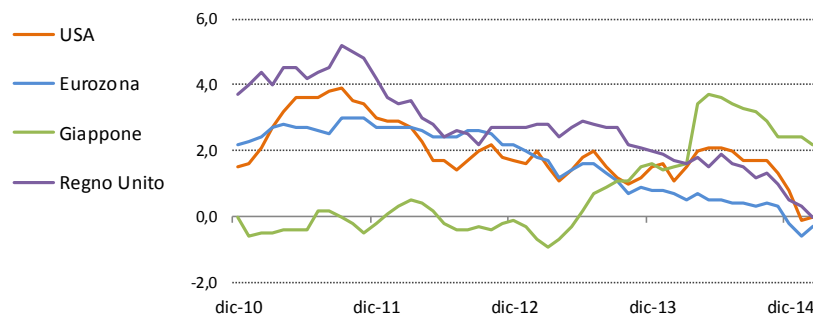
Inflazione

	Rilevazioni YoY% dati al: 31/03/2015				
	Last	3M	6M	12M	24M
USA	0,0%	0,8%	1,7%	1,5%	1,5%
Eurozona	-0,1%	-0,2%	0,3%	0,5%	1,7%
Giappone	2,2%	2,4%	3,2%	1,6%	-0,9%
Regno Unito	0,0%	0,5%	1,2%	1,6%	2,8%

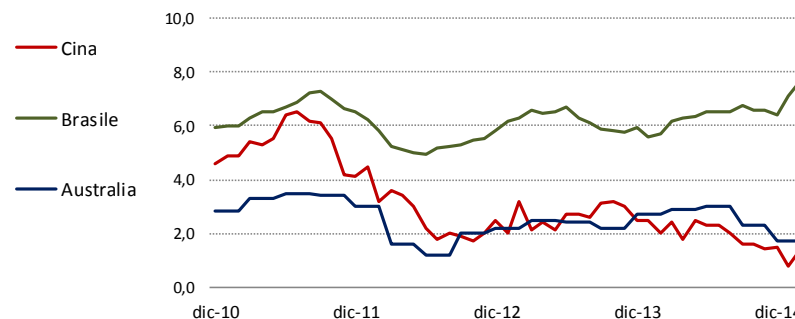
  

	Rilevazioni YoY% dati al: 31/03/2015				
	Last	3M	6M	12M	24M
Cina	1,4%	1,5%	1,6%	2,4%	2,1%
Brasile	7,7%	6,4%	6,8%	6,2%	6,6%
Australia	1,7%	1,7%	2,3%	2,9%	2,5%

Paesi sviluppati



Altri paesi





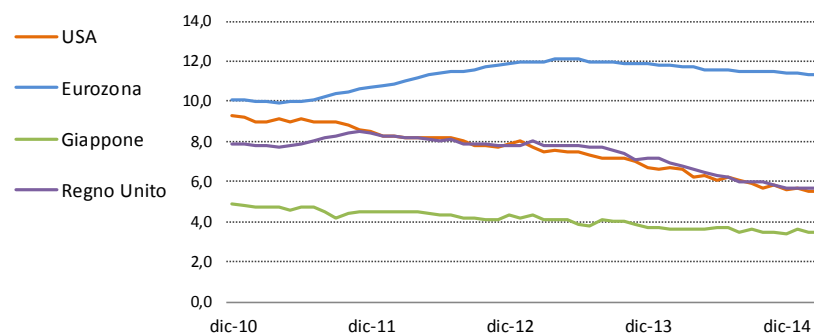
## Disoccupazione

Rilevazioni YoY%		dati al: 31/03/2015				
	Last	3M	6M	12M	24M	
USA	5,5%	5,6%	5,9%	6,6%	7,5%	
Eurozona	11,3%	11,4%	11,5%	11,7%	12,0%	
Giappone	3,5%	3,4%	3,6%	3,6%	4,1%	
Regno Unito	5,7%	5,7%	6,0%	6,8%	7,8%	

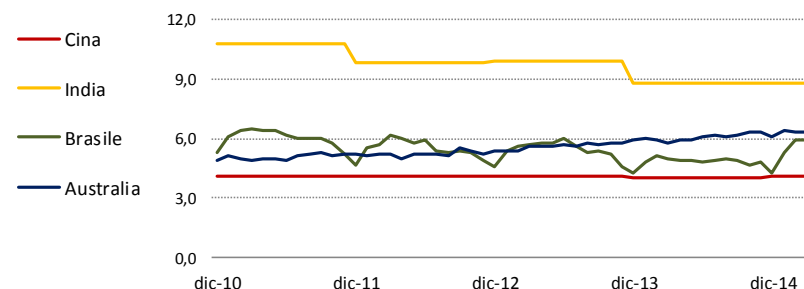
  

Rilevazioni YoY%		dati al: 31/03/2015				
	Last	3M	6M	12M	24M	
Cina	4,1%	4,1%	4,1%	4,1%	4,1%	
India	8,8%	8,8%	8,8%	8,8%	9,9%	
Brasile	5,9%	4,3%	4,9%	5,0%	5,7%	
Australia	6,3%	6,1%	6,2%	5,8%	5,6%	

### Paesi sviluppati



### Altri paesi





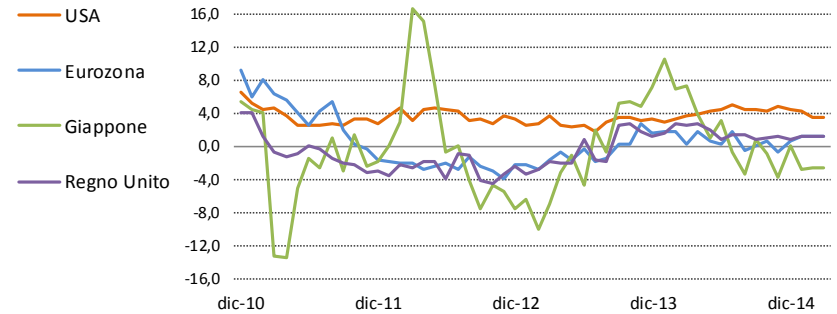
# Produzione industriale

Rilevazioni YoY%		dati al: 31/03/2015				
	Last	3M	6M	12M	24M	
USA	3,5%	4,4%	4,4%	3,6%	3,6%	
Eurozona	1,2%	0,6%	0,1%	0,3%	-1,6%	
Giappone	-2,6%	0,1%	0,8%	7,4%	-7,0%	
Regno Unito	1,3%	0,8%	0,8%	2,5%	-1,9%	

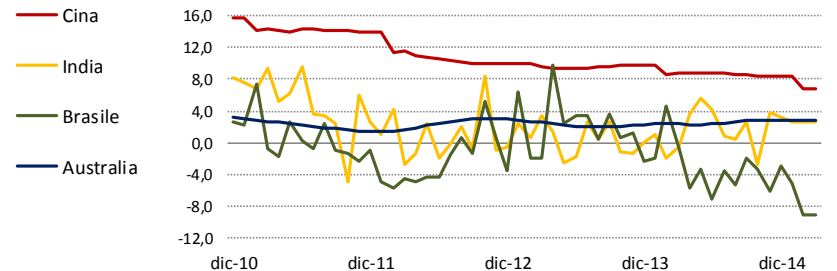
  

Rilevazioni YoY%		dati al: 31/03/2015				
	Last	3M	6M	12M	24M	
Cina	6,8%	8,3%	8,5%	8,7%	9,5%	
India	2,6%	3,2%	2,6%	-0,5%	3,5%	
Brasile	-9,1%	-2,9%	-1,9%	-0,6%	-2,0%	
Australia	2,7%	2,7%	2,7%	2,4%	2,5%	

## Paesi sviluppati



## Altri paesi





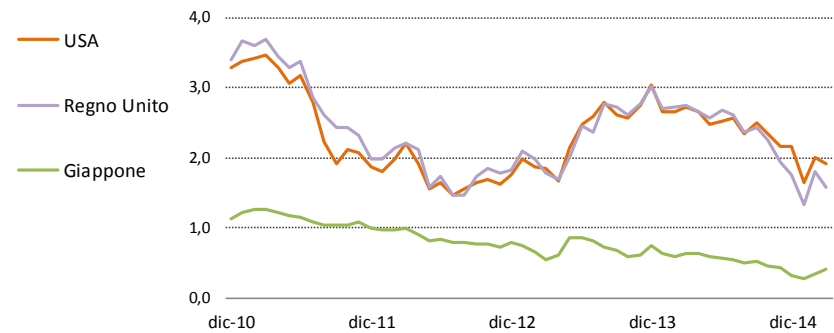
# Tassi governativi decennali

Rilevazioni YoY%		dati al: 31/03/2015				
		Last	3M	6M	12M	24M
USA		1,9%	2,2%	2,5%	1,9%	1,8%
Regno Unito		1,6%	1,8%	2,4%	1,6%	1,8%
Giappone		0,4%	0,3%	0,5%	0,4%	0,6%

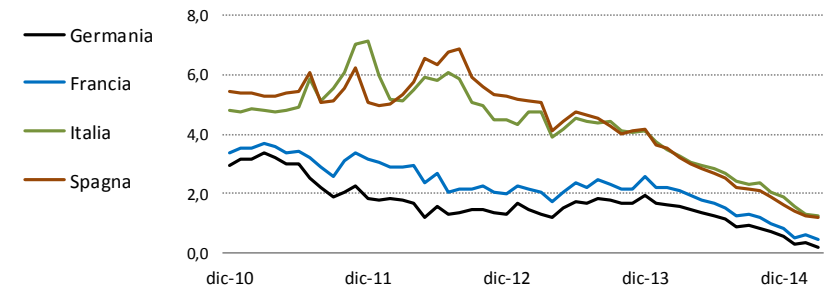
  

Rilevazioni YoY%		dati al: 31/03/2015				
		Last	3M	6M	12M	24M
Germania		0,3%	0,5%	0,9%	1,6%	1,3%
Francia		0,6%	0,8%	1,3%	2,1%	2,0%
Italia		1,3%	1,9%	2,3%	3,3%	4,8%
Spagna		1,3%	1,6%	2,1%	3,2%	5,1%

## Paesi sviluppati



## Eurozona







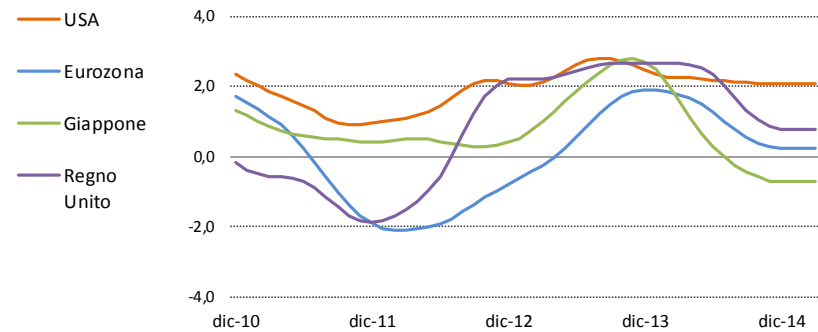
# Leading indicator OCSE

Rilevazioni YoY%		dati al: 31/03/2015				
	Last	3M	6M	12M	24M	
USA	2,1%	2,1%	2,1%	2,2%	2,1%	
Eurozona	0,2%	0,2%	0,5%	1,8%	-0,3%	
Giappone	-0,7%	-0,7%	-0,5%	1,6%	1,0%	
Regno Unito	0,8%	0,8%	1,3%	2,6%	2,2%	

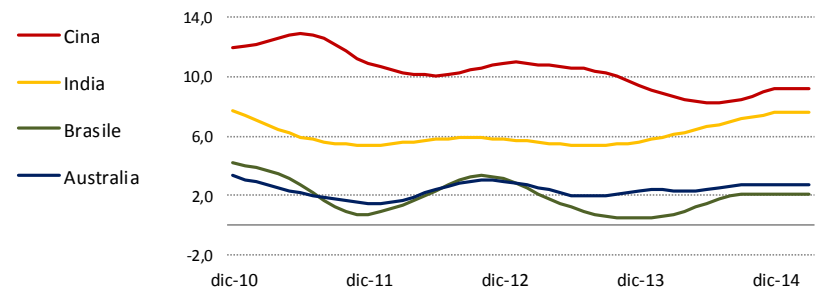
  

Rilevazioni YoY%		dati al: 31/03/2015				
	Last	3M	6M	12M	24M	
Cina	9,2%	9,2%	8,5%	8,6%	10,8%	
India	7,6%	7,6%	7,1%	6,1%	5,6%	
Brasile	2,1%	2,1%	2,1%	0,8%	2,1%	
Australia	2,7%	2,7%	2,7%	2,4%	2,5%	

## Paesi sviluppati

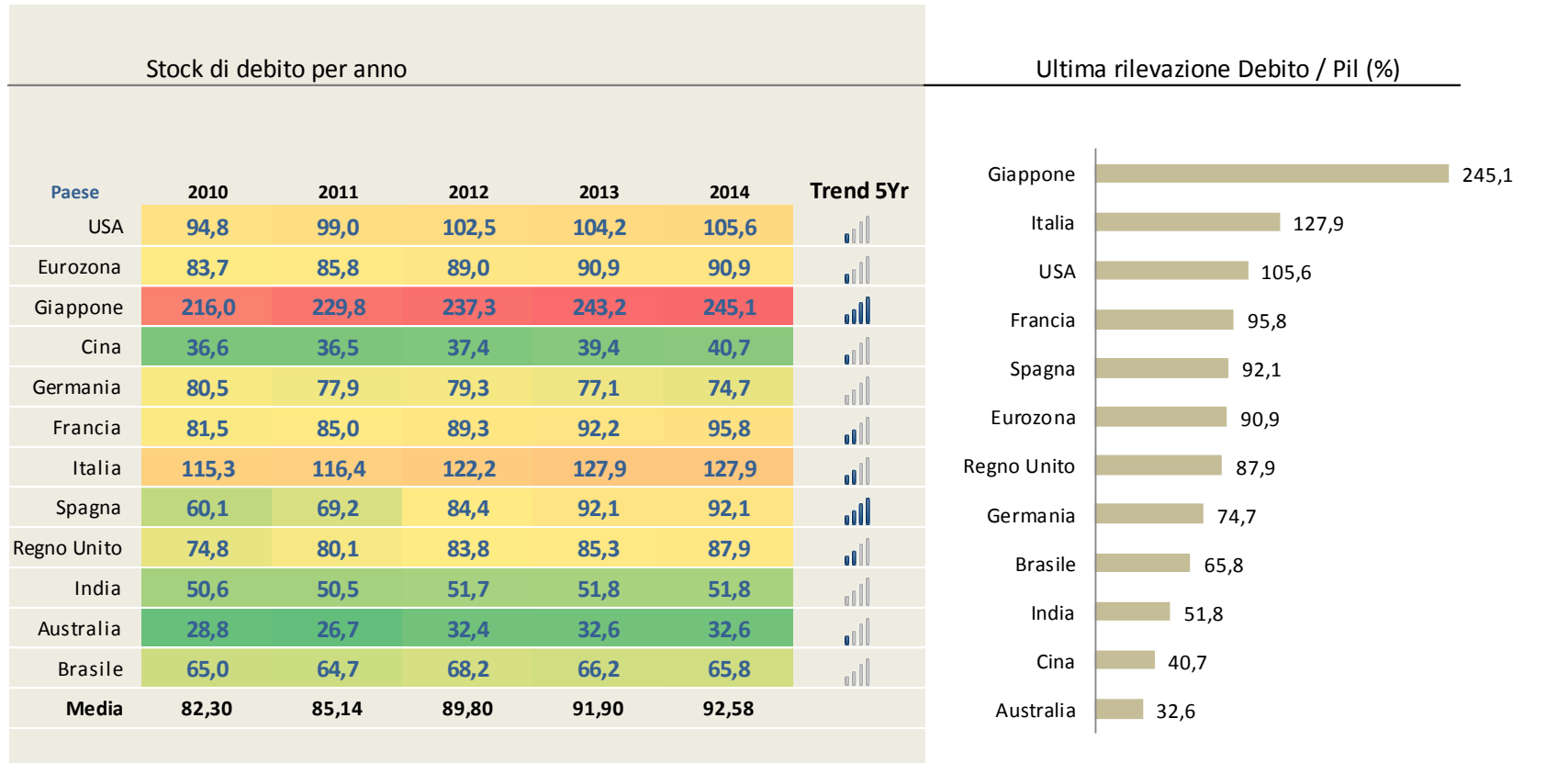


## Altri paesi





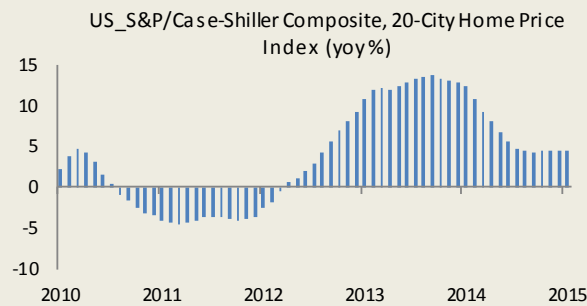
## Debito pubblico in % al Pil



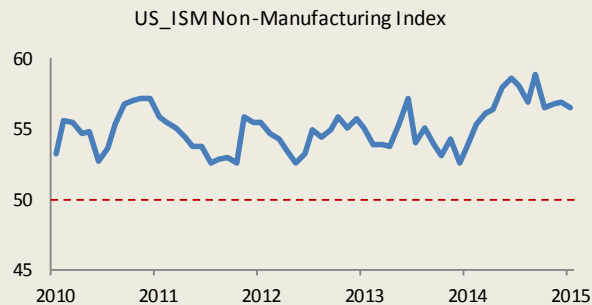


## Sintesi Paese - USA

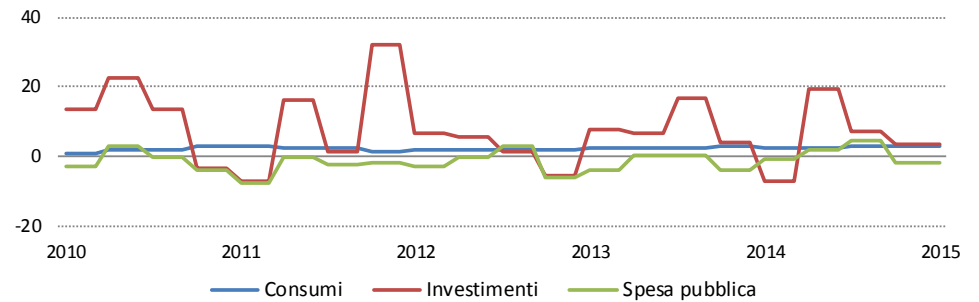
### Mercato immobiliare



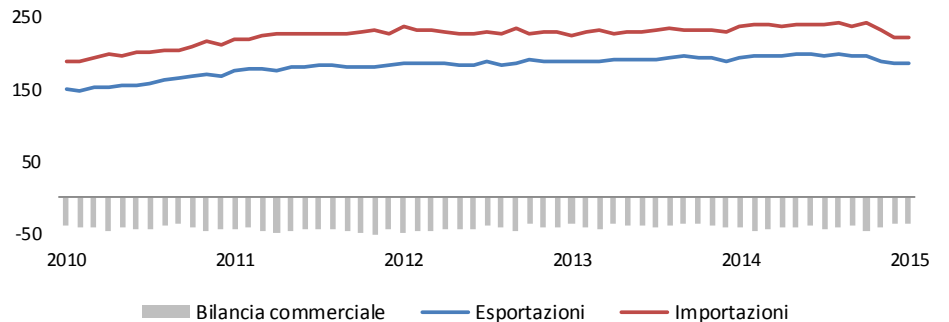
### Sentiment settore dei servizi



### Principali contributori al Pil (variazione % YoY)



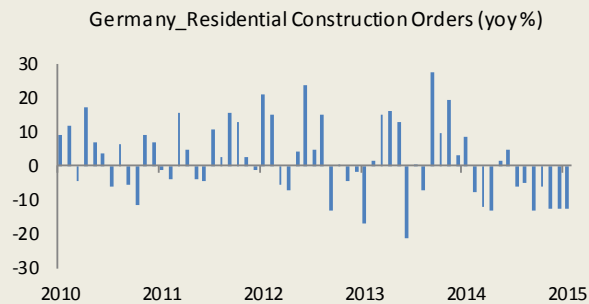
### Bilancia commerciale (Bn\$)



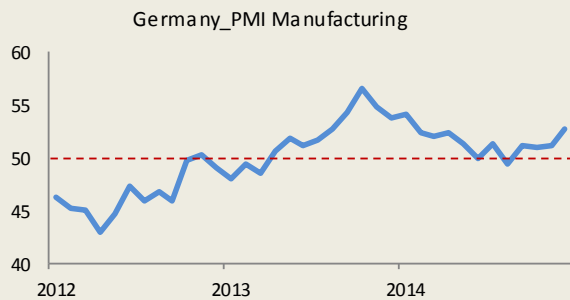


## Sintesi Paese - Germania

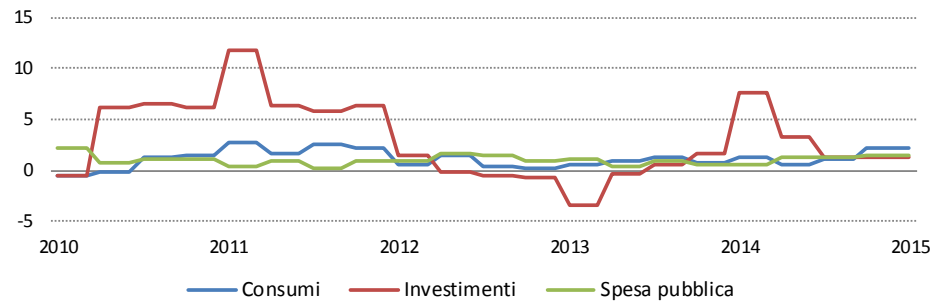
### Mercato immobiliare



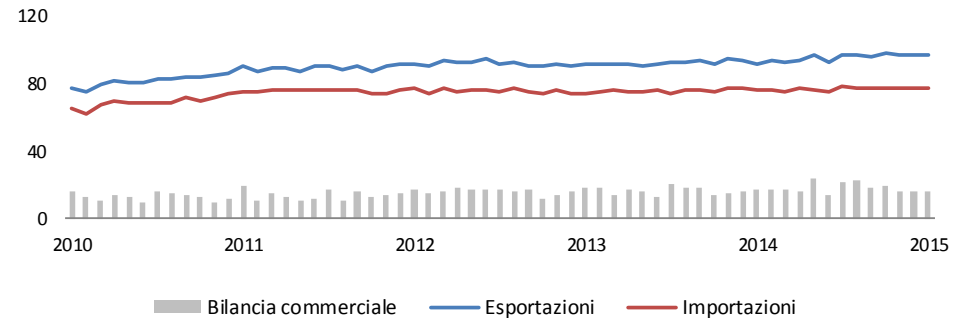
### Sentiment settore industriale



### Principali contributori al Pil (variazione % YoY)



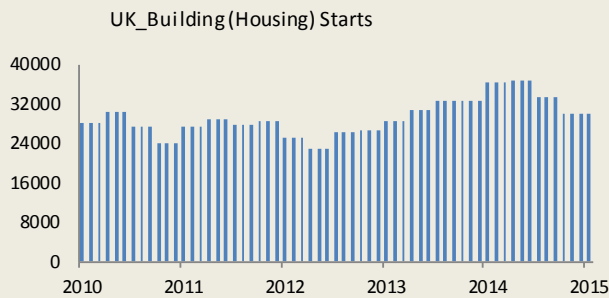
### Bilancia commerciale (Bn€)



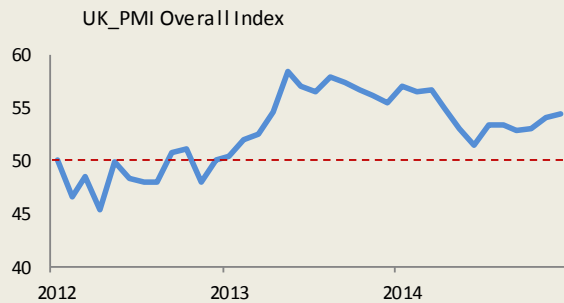


## Sintesi Paese - Regno Unito

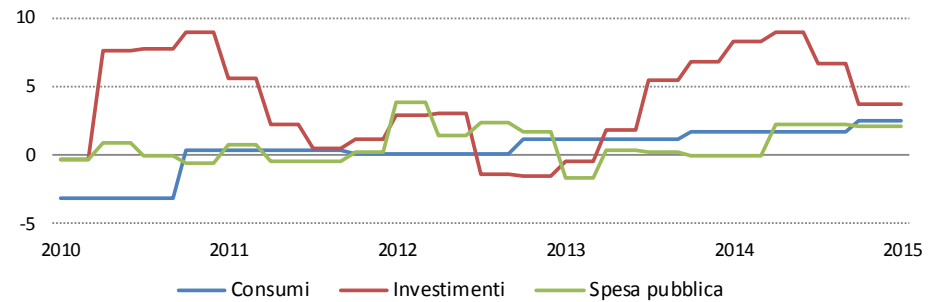
### Mercato immobiliare



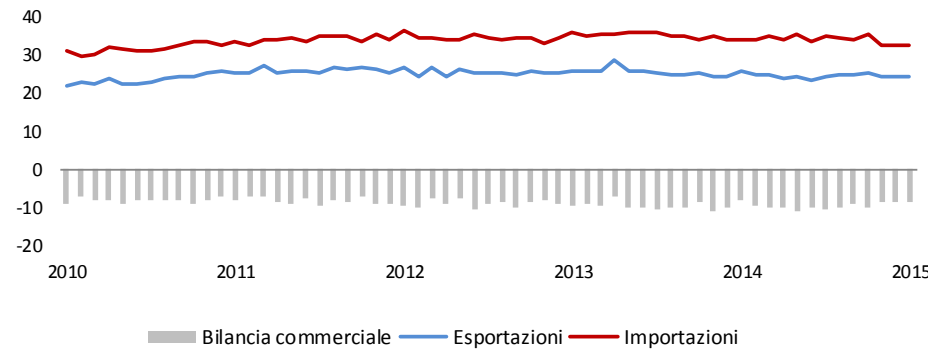
### Sentiment settore industriale



### Principali contributori al Pil (variazione % YoY)



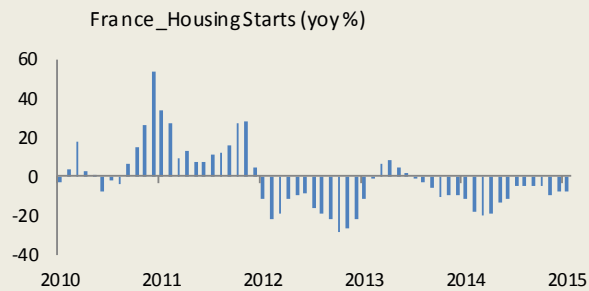
### Bilancia commerciale (Bn£)



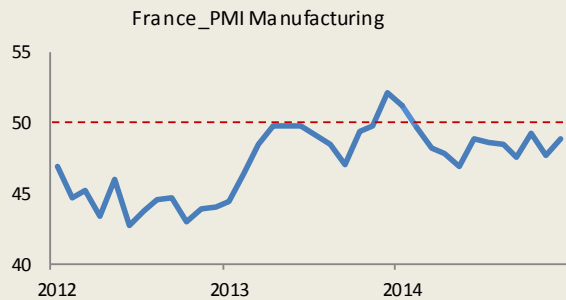


## Sintesi Paese - Francia

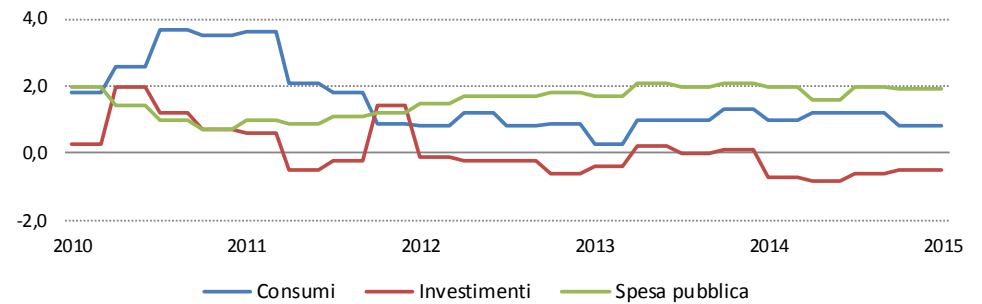
### Mercato immobiliare



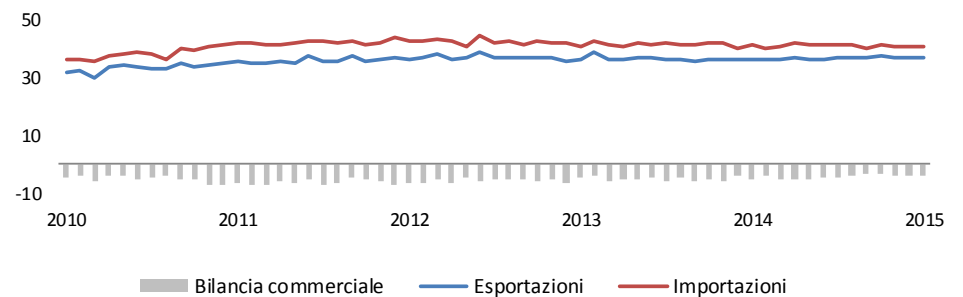
### Sentiment settore industriale



### Principali contributori al Pil (variazione % YoY)



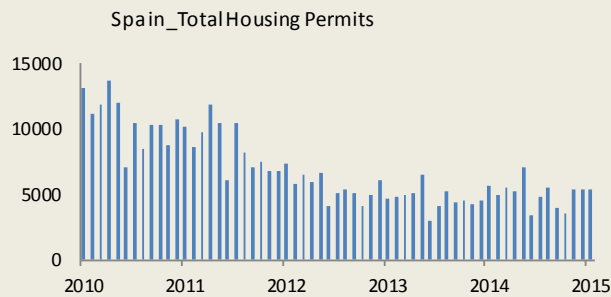
### Bilancia commerciale (Bn€)



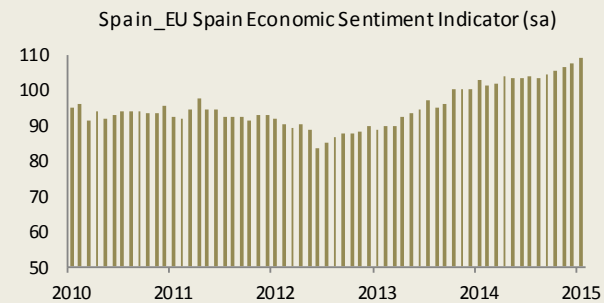


## Sintesi Paese - Spagna

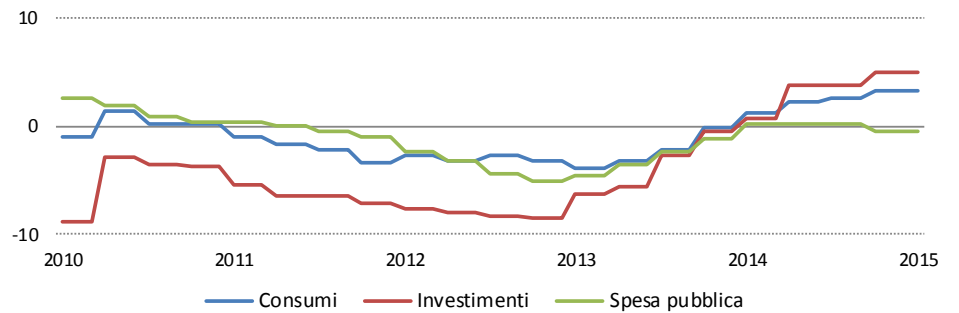
### Mercato immobiliare



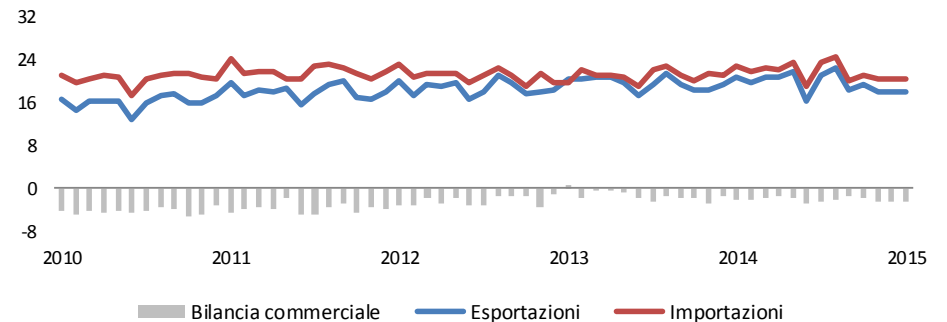
### Sentiment settore industriale



### Principali contributori al Pil (variazione % YoY)



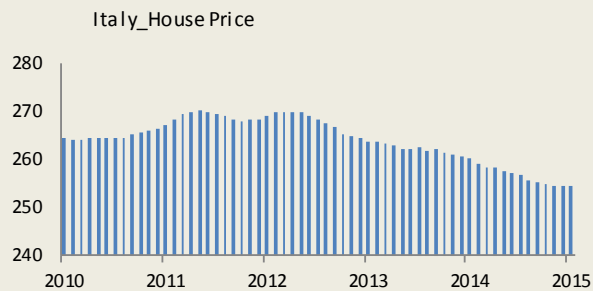
### Bilancia commerciale (Bn€)



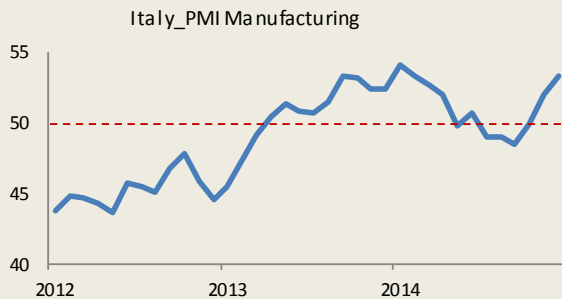


## Sintesi Paese - Italia

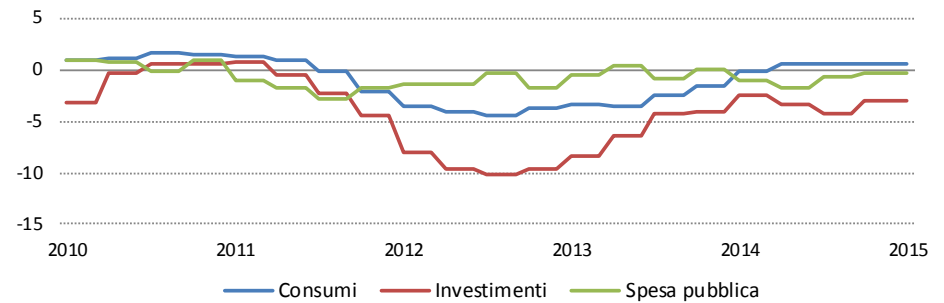
### Mercato immobiliare



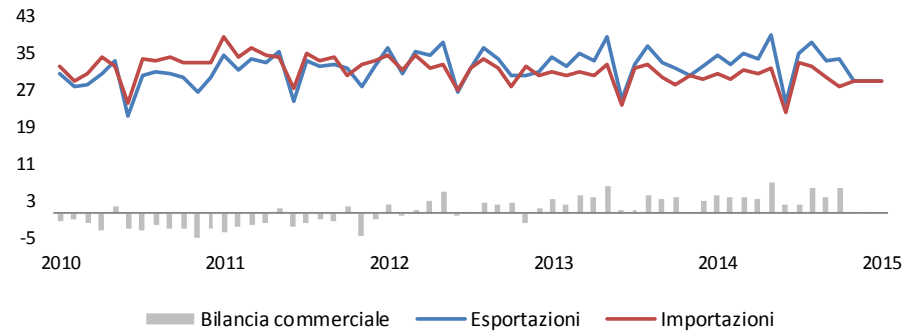
### Sentiment settore industriale



### Principali contributori al Pil (variazione % YoY)



### Bilancia commerciale (Bn€)

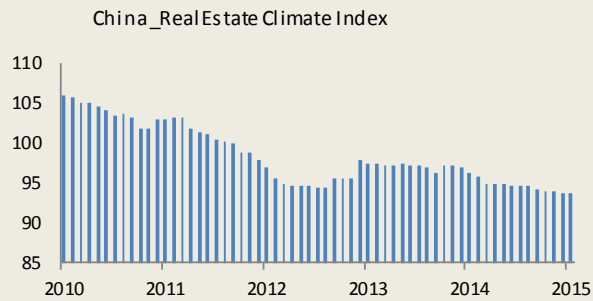




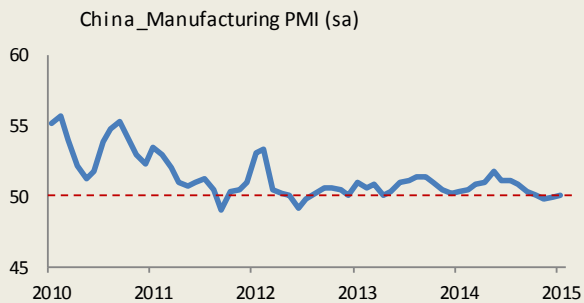


## Sintesi Paese - Cina

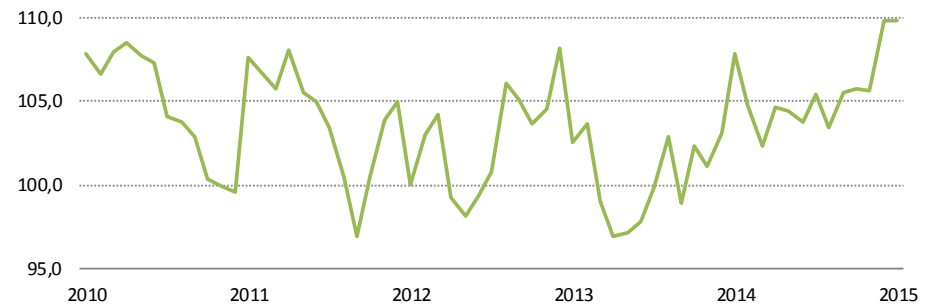
### Mercato immobiliare



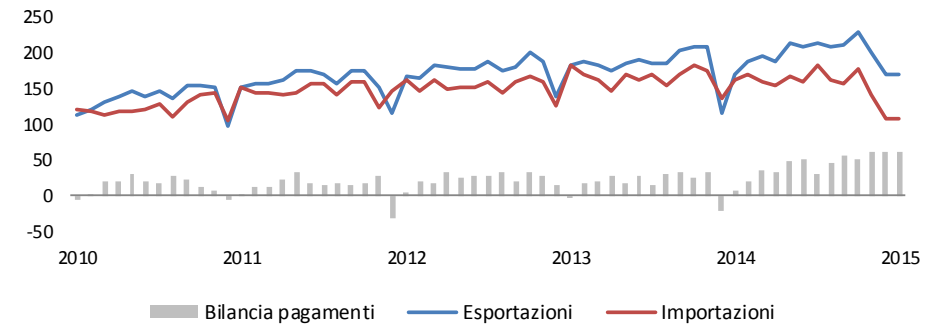
### Sentiment settore industriale



### Consumer Confidence



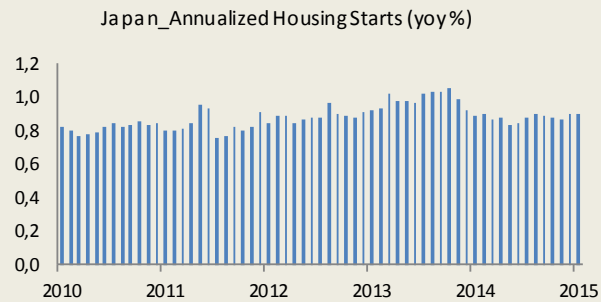
### Bilancia commerciale (Bn\$)



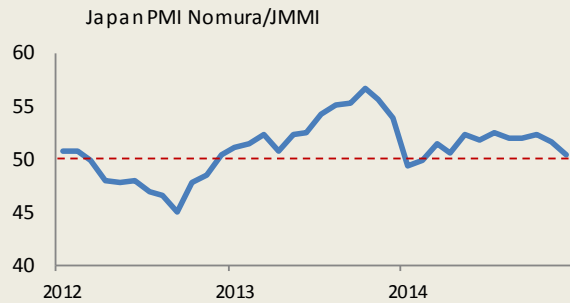


## Sintesi Paese - Giappone

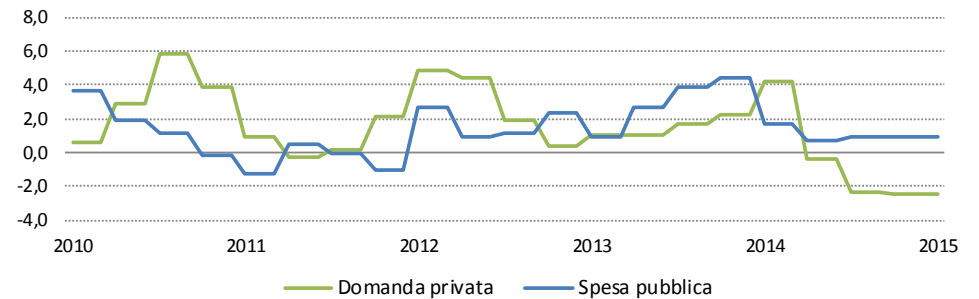
### Mercato immobiliare



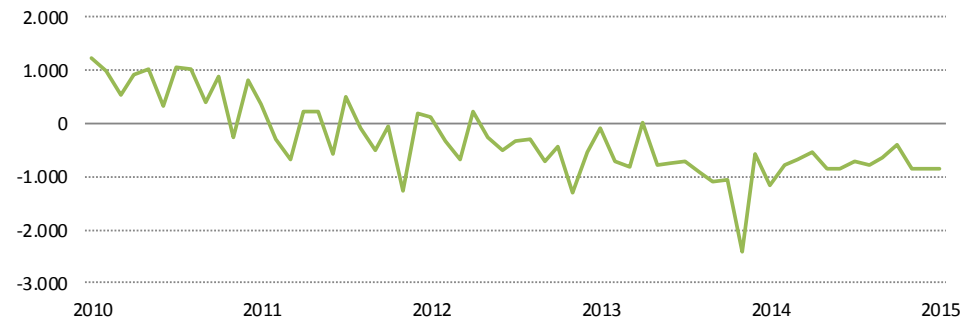
### Sentiment settore industriale



### Principali contributori al Pil (variazione % YoY)



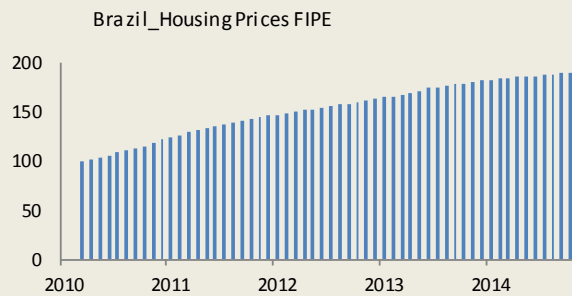
### Saldo bilancia dei pagamenti (Bn Yen)



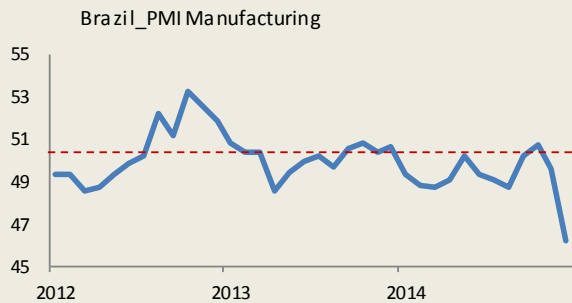


## Sintesi Paese - Brasile

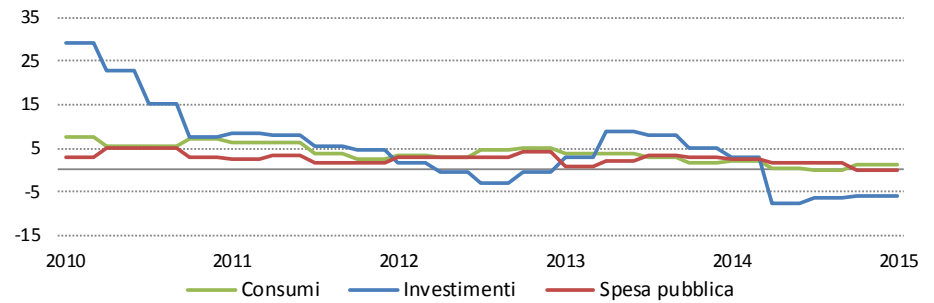
### Mercato immobiliare



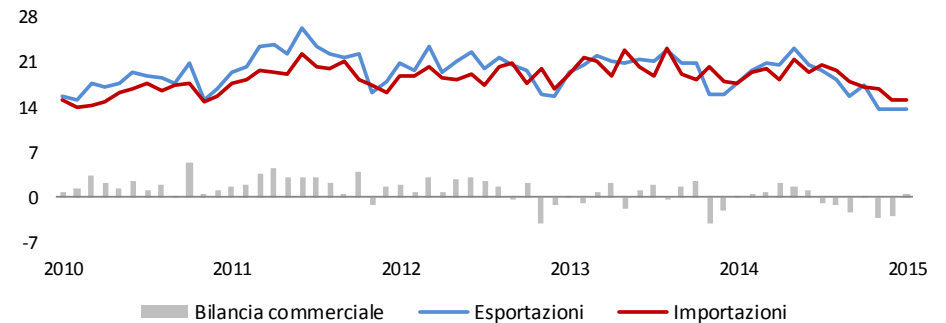
### Sentiment settore industriale



### Principali contributori al Pil (variazione % YoY)



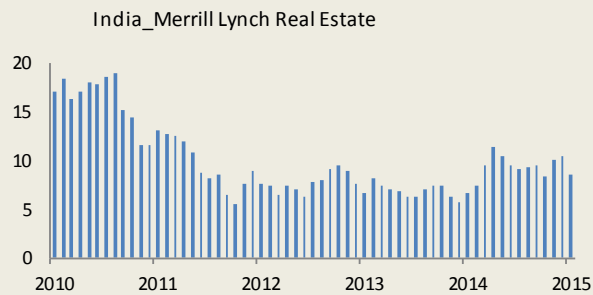
### Bilancia commerciale (Bn\$)



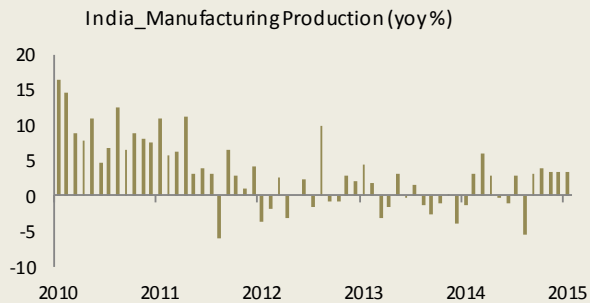


## Sintesi Paese - India

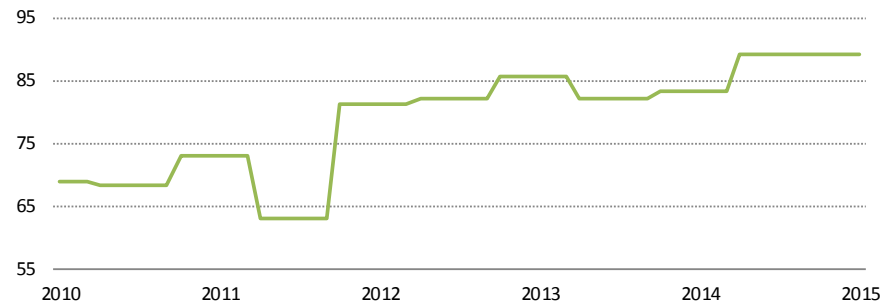
### Mercato immobiliare



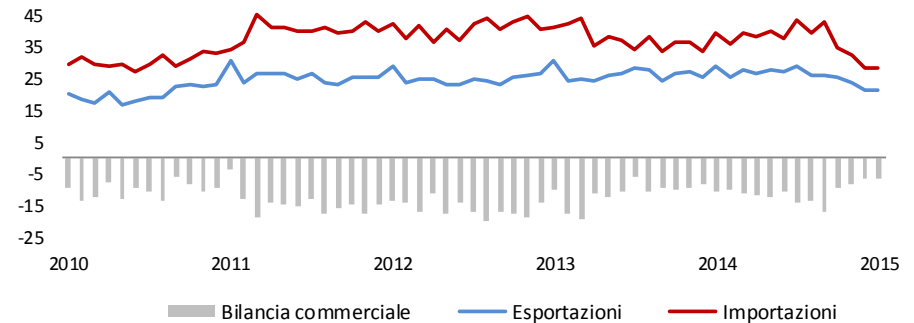
### Indici di produzione



### Consumer Confidence



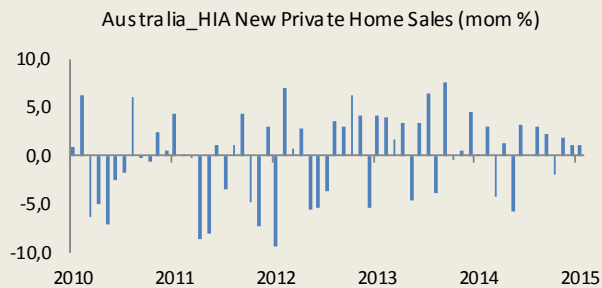
### Bilancia commerciale (Bn\$)



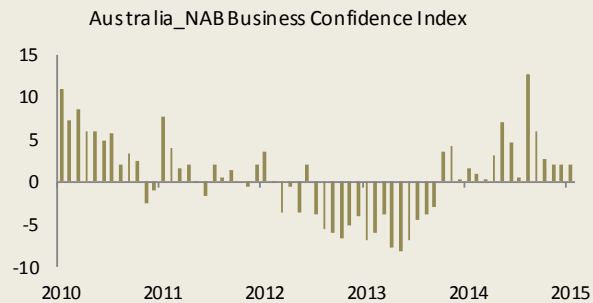


## Sintesi Paese - Australia

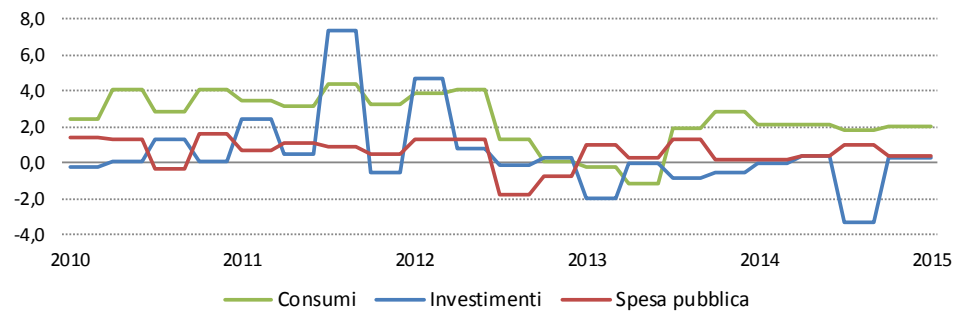
### Mercato immobiliare



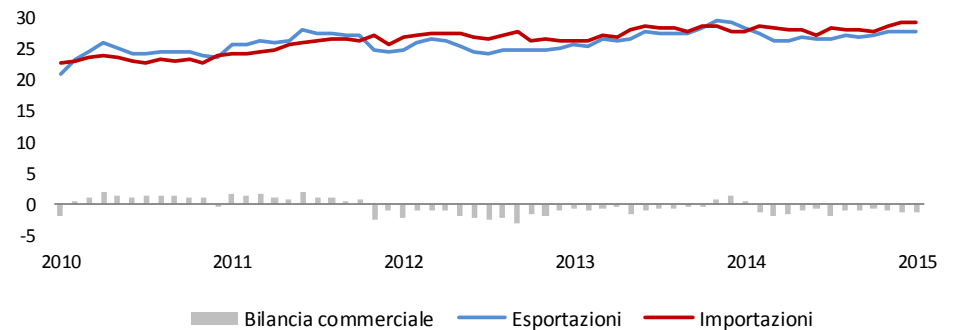
### Sentiment



### Principali contributori al Pil (variazione % YoY)



### Bilancia commerciale (Bn AUD)





Dati macro



**Mercati**



Focus obbligazionario



Focus azionario



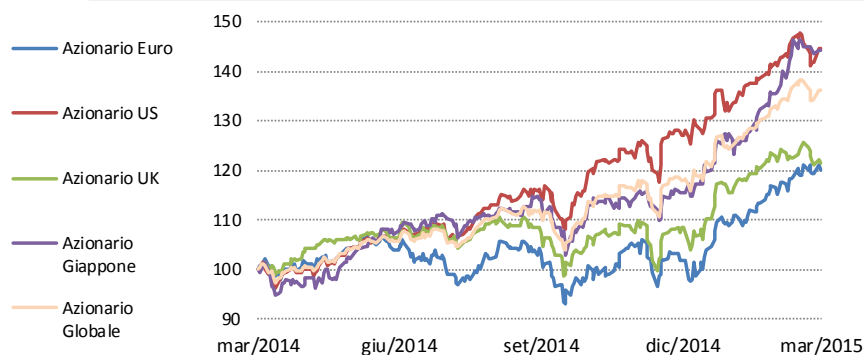
## Mercati azionari sviluppati

	Rendimenti*				
	YTD	1M	3M	6M	12M
	dati al: 31/03/2015				
Azionario Euro	17,8%	2,8%	17,8%	15,3%	20,1%
Azionario US	13,9%	2,7%	13,9%	24,7%	44,7%
Azionario UK	12,0%	-1,6%	12,0%	12,0%	21,5%
Azionario Giappone	24,7%	6,3%	24,7%	26,4%	44,2%
Azionario Globale	15,3%	2,8%	15,3%	21,6%	36,1%

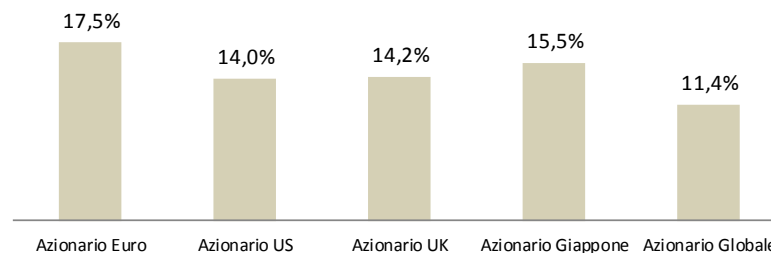
  

	Volatilità*				
	YTD	1M	3M	6M	12M
	dati al: 31/03/2015				
Azionario Euro	18,7%	15,6%	18,7%	21,0%	17,5%
Azionario US	14,9%	13,9%	14,9%	16,9%	14,0%
Azionario UK	15,1%	11,4%	15,1%	17,6%	14,2%
Azionario Giappone	16,8%	13,5%	16,8%	17,9%	15,5%
Azionario Globale	12,3%	10,6%	12,3%	13,9%	11,4%

Indici a confronto (12 mesi)



Volatilità negli ultimi 12 mesi



\* Statistiche calcolate su indici Total Return in EUR



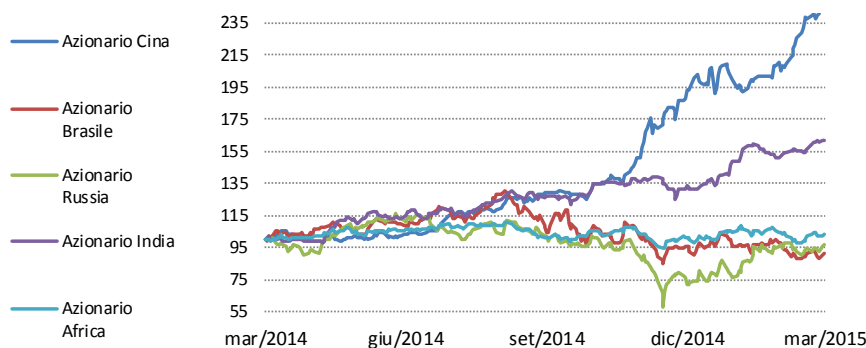
## Mercati azionari emergenti

Rendimenti*		dati al: 31/03/2015				
	YTD	1M	3M	6M	12M	
Azionario Cina	29,5%	19,6%	29,5%	92,7%	149,7%	
Azionario Brasile	-4,2%	-7,8%	-4,2%	-14,8%	-8,2%	
Azionario Russia	33,8%	1,6%	33,8%	-6,1%	-3,6%	
Azionario India	21,3%	7,3%	21,3%	27,9%	61,7%	
Azionario Africa	2,1%	-1,5%	2,1%	2,0%	3,4%	

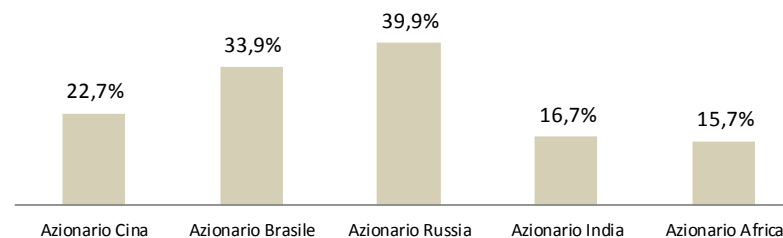
  

Volatilità*		dati al: 31/03/2015				
	YTD	1M	3M	6M	12M	
Azionario Cina	30,5%	21,5%	30,5%	28,4%	22,7%	
Azionario Brasile	32,4%	31,0%	32,4%	41,2%	33,9%	
Azionario Russia	42,5%	30,8%	42,5%	51,2%	39,9%	
Azionario India	17,3%	9,0%	17,3%	17,4%	16,7%	
Azionario Africa	18,6%	18,9%	18,6%	18,9%	15,7%	

Indici a confronto (12 mesi)



Volatilità negli ultimi 12 mesi



\* Statistiche calcolate su indici Total Return in EUR





# Obbligazionario Governativo

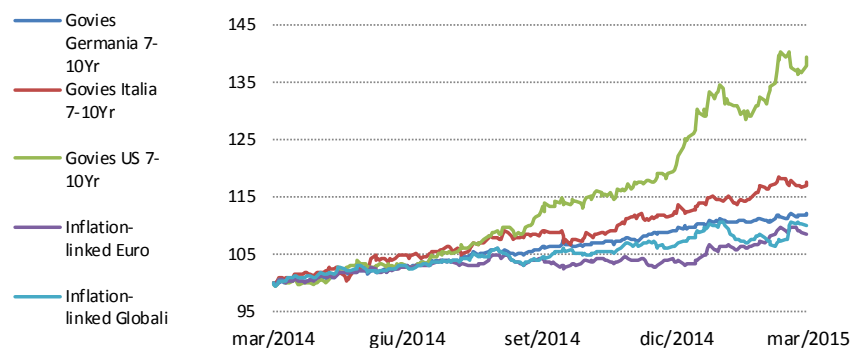
## Rendimenti\* dati al: 31/03/2015

	YTD	1M	3M	6M	12M
Govies Germania 7-10Yr	2,6%	0,8%	2,6%	5,7%	12,0%
Govies Italia 7-10Yr	4,8%	0,6%	4,8%	8,0%	17,5%
Govies US 7-10Yr	15,7%	5,3%	15,7%	24,2%	39,4%
Inflation-linked Euro	4,5%	1,2%	4,5%	4,1%	8,4%
Inflation-linked Globali	3,0%	1,2%	3,0%	5,5%	9,9%

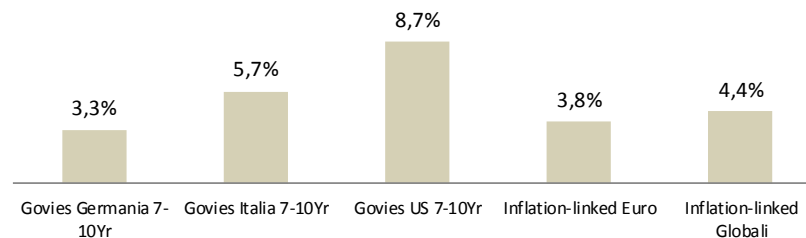
## Volatilità\* dati al: 31/03/2015

	YTD	1M	3M	6M	12M
Govies Germania 7-10Yr	3,8%	4,2%	3,8%	3,5%	3,3%
Govies Italia 7-10Yr	5,9%	5,4%	5,9%	5,8%	5,7%
Govies US 7-10Yr	14,0%	14,2%	14,0%	11,2%	8,7%
Inflation-linked Euro	4,9%	5,1%	4,9%	4,3%	3,8%
Inflation-linked Globali	6,1%	7,8%	6,1%	5,1%	4,4%

## Indici a confronto (12 mesi)



## Volatilità negli ultimi 12 mesi



\* Statistiche calcolate su indici Total Return in EUR



## Obbligazionario Corporate, High Yield & Emergenti

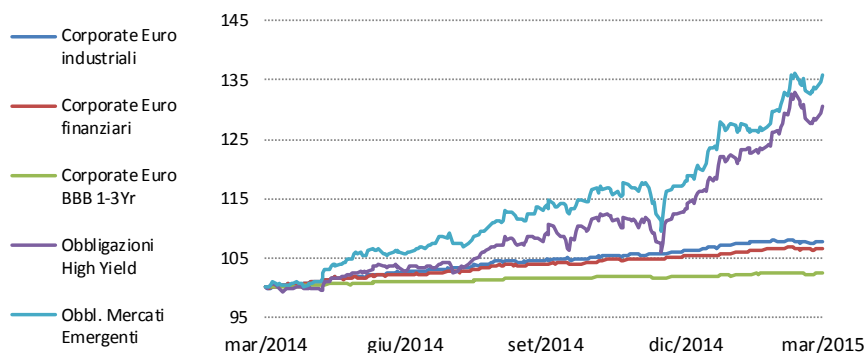
Rendimenti\* dati al: 31/03/2015

	YTD	1M	3M	6M	12M
Corporate Euro industriali	1,5%	-0,2%	1,5%	3,0%	7,7%
Corporate Euro finanziari	1,2%	-0,1%	1,2%	2,5%	6,5%
Corporate Euro BBB 1-3Yr	0,6%	0,0%	0,6%	0,8%	2,4%
Obbligazioni High Yield	15,4%	3,6%	15,4%	19,9%	30,6%
Obbl. Mercati Emergenti	15,1%	4,6%	15,1%	19,6%	35,7%

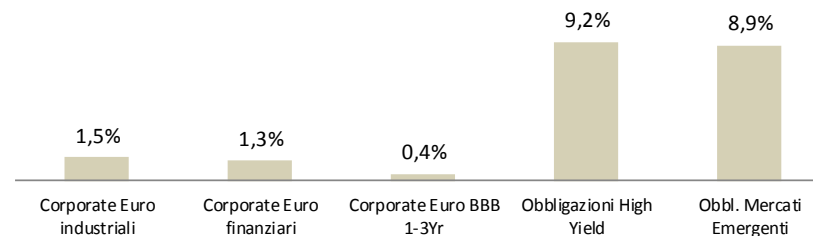
Volatilità\* dati al: 31/03/2015

	YTD	1M	3M	6M	12M
Corporate Euro industriali	1,6%	1,8%	1,6%	1,5%	1,5%
Corporate Euro finanziari	1,2%	1,3%	1,2%	1,2%	1,3%
Corporate Euro BBB 1-3Yr	0,4%	0,3%	0,4%	0,4%	0,4%
Obbligazioni High Yield	11,6%	13,9%	11,6%	11,9%	9,2%
Obbl. Mercati Emergenti	11,2%	11,9%	11,2%	11,4%	8,9%

Indici a confronto (12 mesi)



Volatilità negli ultimi 12 mesi



\* Statistiche calcolate su indici Total Return in EUR



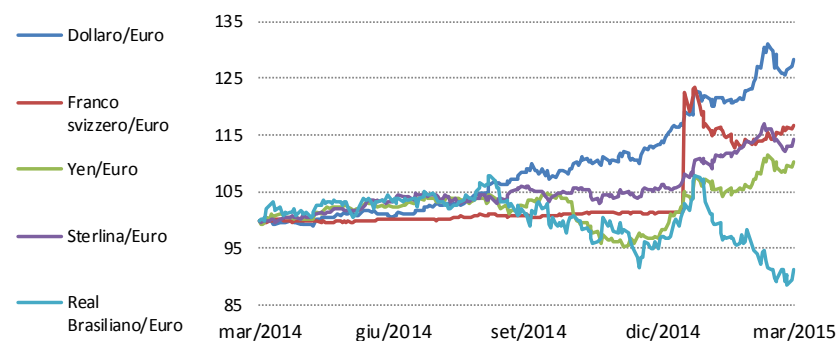
## Mercati valutari

	Rendimenti*				
	YTD	1M	3M	6M	12M
Dollaro/Euro	12,7%	4,3%	12,7%	17,7%	28,3%
Franco svizzero/Euro	15,1%	2,3%	15,1%	15,6%	16,7%
Yen/Euro	12,2%	3,9%	12,2%	7,4%	10,2%
Sterlina/Euro	7,2%	0,2%	7,2%	7,6%	14,1%
Real Brasiliano/Euro	-6,2%	-7,3%	-6,2%	-9,9%	-8,8%

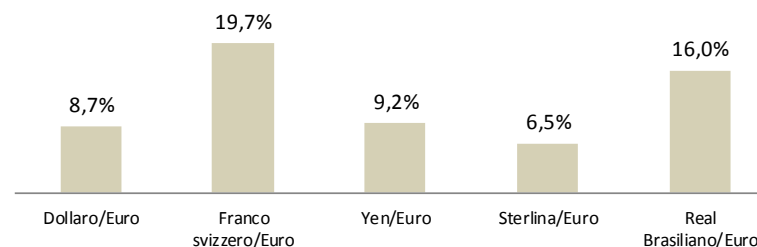
  

	Volatilità*				
	YTD	1M	3M	6M	12M
Dollaro/Euro	13,8%	17,6%	13,8%	11,6%	8,7%
Franco svizzero/Euro	39,8%	8,1%	39,8%	27,9%	19,7%
Yen/Euro	13,8%	13,6%	13,8%	12,0%	9,2%
Sterlina/Euro	9,0%	9,8%	9,0%	7,9%	6,5%
Real Brasiliano/Euro	20,0%	22,1%	20,0%	20,0%	16,0%

Indici a confronto (12 mesi)



Volatilità negli ultimi 12 mesi



\* Statistiche calcolate su indici Total Return in EUR



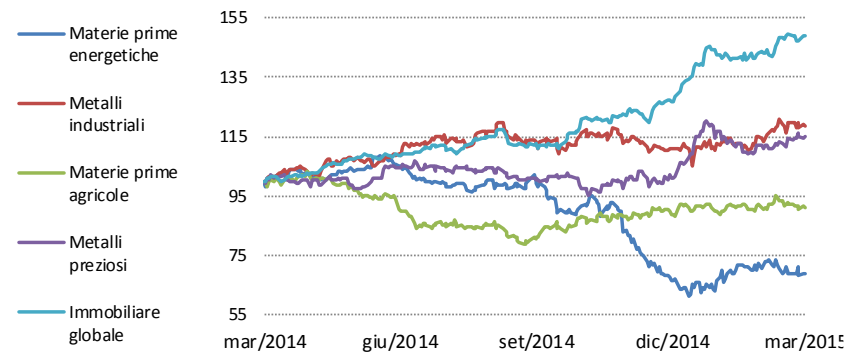
## Materie prime ed immobiliare

	Rendimenti*				
	YTD	1M	3M	6M	12M
Materie prime energetiche	3,5%	-5,3%	3,5%	-31,5%	-31,4%
Metalli industriali	6,8%	3,2%	6,8%	4,5%	18,6%
Materie prime agricole	2,8%	-1,3%	2,8%	13,3%	-8,8%
Metalli preziosi	14,3%	2,5%	14,3%	14,6%	15,1%
Immobiliare globale	17,5%	4,2%	17,5%	32,5%	49,0%

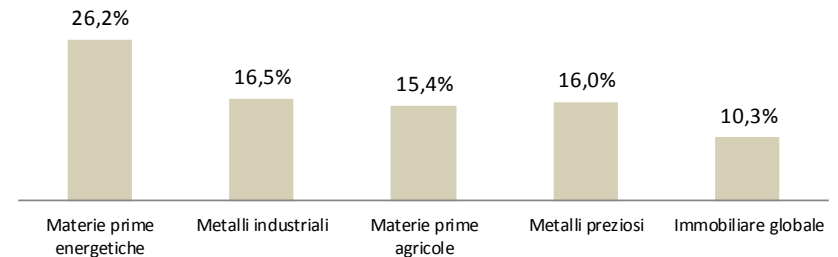
  

	Volatilità*				
	YTD	1M	3M	6M	12M
Materie prime energetiche	37,7%	32,1%	37,7%	34,7%	26,2%
Metalli industriali	20,6%	19,3%	20,6%	18,9%	16,5%
Materie prime agricole	15,2%	14,1%	15,2%	16,3%	15,4%
Metalli preziosi	19,2%	13,4%	19,2%	19,1%	16,0%
Immobiliare globale	12,9%	11,4%	12,9%	12,3%	10,3%

Indici a confronto (12 mesi)



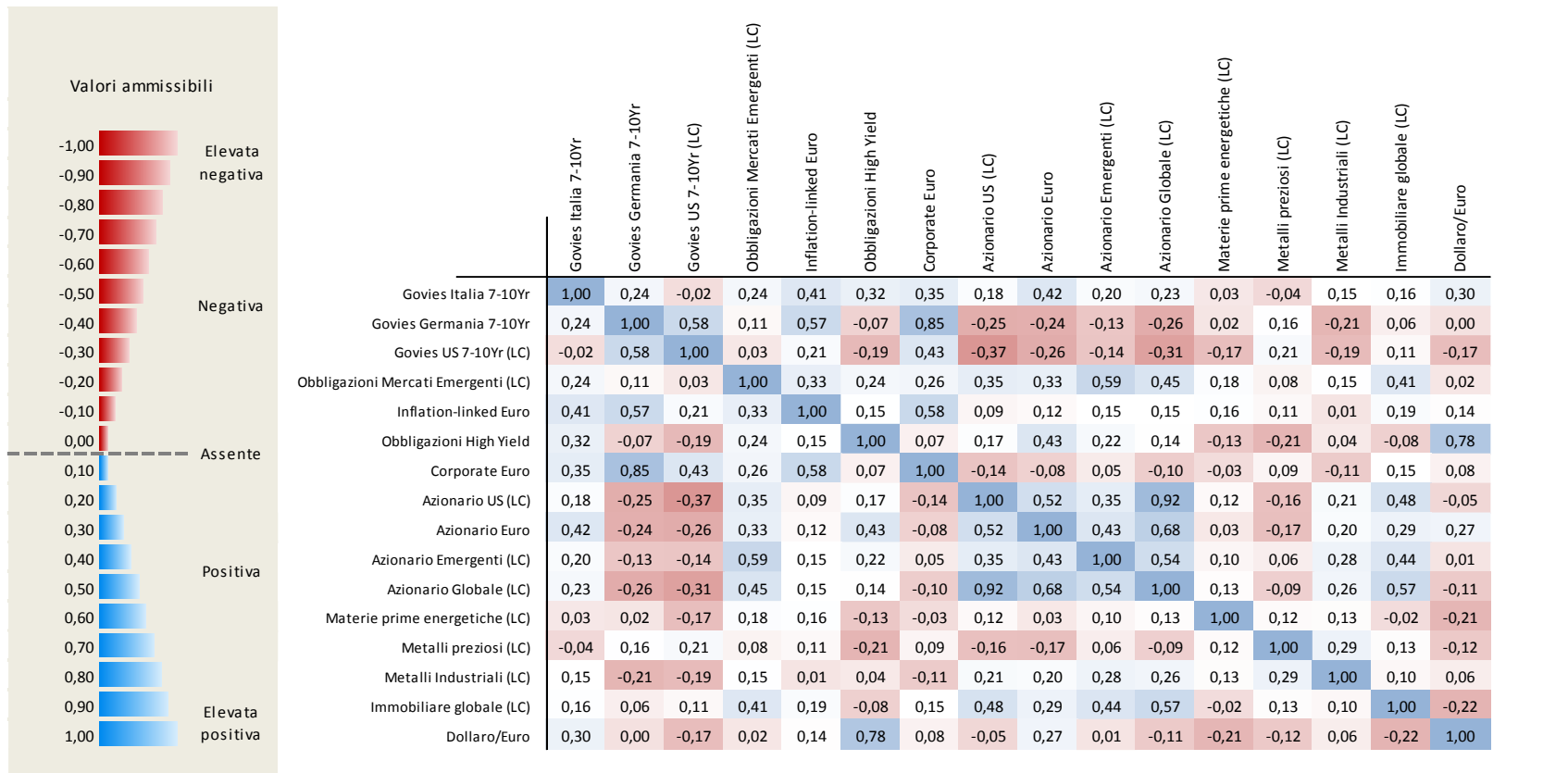
Volatilità negli ultimi 12 mesi



\* Statistiche calcolate su indici Total Return in EUR



## Correlazioni (12 mesi)



\* Statistiche calcolate su indici Total Return  
Indici in EUR o in valuta locale (LC)

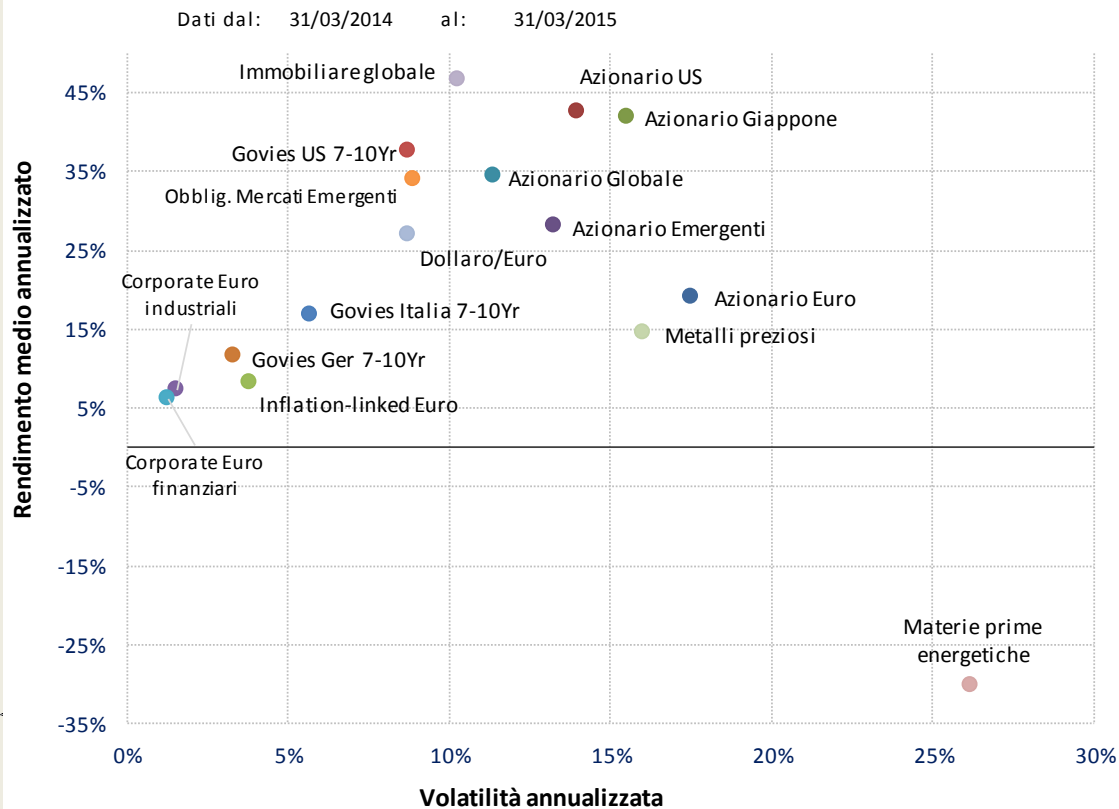


# Rapporto rischio rendimento (12 mesi)

	Ret% MA*	Vol% MA*	SR
Azionario Euro	19,20%	17,51%	1,09
Azionario US	42,48%	13,96%	3,04
Azionario Giappone	41,96%	15,52%	2,70
Azionario Emergenti	27,99%	13,26%	2,11
Azionario Globale	34,31%	11,40%	3,01
Govies Germania 7-10Yr	11,47%	3,32%	3,45
Govies Italia 7-10Yr	16,74%	5,68%	2,94
Govies US 7-10Yr	37,49%	8,74%	4,28
Inflation-linked Euro	8,08%	3,80%	2,11
Corporate Euro industriali	7,39%	1,53%	4,80
Corporate Euro finanziari	6,26%	1,29%	4,82
Obblig. Mercati Emergenti	34,00%	8,91%	3,81
Dollaro/Euro	26,95%	8,74%	3,08
Materie prime energetiche	-30,30%	26,20%	-1,16
Metalli preziosi	14,41%	16,04%	0,90
Immobiliare globale	46,51%	10,26%	4,53

Legenda	
Ret% MA*	Rendimento medio annualizzato
Vol% MA*	Volatilità annualizzata
SR (Sharpe ratio)	Rapporto tra extra-rendimento e volatilità



\* Statistiche calcolate su indici Total Return in EUR



## Rendimenti annuali

	2006	2007	2008	2009	2010	2011	2012	2013	2014	2015	Media
Azionario Euro	18,0%	9,6%	-42,4%	25,6%	-2,8%	-14,1%	18,1%	21,5%	4,0%	17,8%	3,2%
Azionario US	3,9%	-4,6%	-34,2%	23,1%	23,4%	5,3%	13,9%	26,7%	29,6%	13,9%	8,3%
Azionario Giappone	-8,4%	-15,9%	-22,7%	3,6%	23,4%	-9,8%	6,0%	21,2%	10,1%	24,7%	1,9%
Azionario Emergenti	18,9%	26,5%	-51,1%	74,3%	27,8%	-15,6%	16,5%	-6,5%	11,9%	15,4%	6,9%
Azionario Globale	7,4%	-1,7%	-37,6%	25,9%	19,5%	-2,4%	14,0%	21,2%	19,5%	15,3%	6,3%
Govies Germania 7-10Yr	-1,0%	1,9%	14,8%	1,8%	6,8%	12,8%	6,8%	-1,7%	13,4%	2,6%	5,7%
Govies Italia 7-10Yr	-0,8%	2,2%	7,3%	9,2%	-0,7%	-7,5%	24,6%	8,6%	19,1%	4,8%	6,3%
Govies US 7-10Yr	-7,8%	-0,2%	23,6%	-8,6%	17,3%	18,9%	2,1%	-10,0%	24,0%	15,7%	6,7%
Inflation-linked Euro	-1,7%	1,9%	3,8%	8,1%	1,0%	-0,9%	11,0%	-3,9%	5,3%	4,5%	2,8%
Corporate Euro industriali	0,5%	0,8%	0,9%	16,2%	5,1%	3,9%	10,5%	1,7%	8,7%	1,5%	4,9%
Corporate Euro finanziari	0,3%	-1,1%	-7,9%	16,8%	4,3%	-0,5%	17,3%	2,9%	7,6%	1,2%	3,8%
Obblig. Mercati Emergenti	-1,1%	-4,2%	-7,7%	25,4%	20,3%	11,4%	16,5%	-10,5%	22,6%	15,1%	8,0%
Dollaro/Euro	-10,2%	-9,5%	4,4%	-2,5%	7,1%	3,3%	-1,7%	-4,0%	13,6%	12,7%	1,0%
Materie prime energetiche	-47,4%	9,1%	-45,0%	-7,8%	-4,1%	-13,3%	-11,0%	0,7%	-30,9%	3,5%	-17,0%
Metalli preziosi	14,0%	13,9%	0,3%	25,8%	53,0%	7,8%	4,4%	-33,8%	6,3%	14,3%	8,5%
Immobiliare globale	27,7%	-15,9%	-45,4%	34,6%	29,1%	-2,9%	26,3%	-0,1%	32,1%	17,5%	6,9%
Liquidità	2,9%	4,0%	4,0%	0,7%	0,4%	0,9%	0,2%	0,1%	0,1%	0,0%	1,3%

\* Statistiche calcolate su indici Total Return in EUR



## Sharpe ratio annuali - Rapporti rendimento/rischio

	2006	2007	2008	2009	2010	2011	2012	2013	2014	2015	Media
Azionario Euro	0,98	0,33	-1,12	0,86	-0,13	-0,51	0,83	1,27	0,22	4,82	0,76
Azionario US	0,07	-0,49	-0,84	0,86	1,35	0,22	1,14	2,10	2,08	4,43	1,09
Azionario Giappone	-0,54	-0,98	-0,70	0,11	1,19	-0,43	0,36	0,96	0,55	8,19	0,87
Azionario Emergenti	0,86	1,08	-1,39	2,94	1,65	-0,82	1,26	-0,45	0,88	5,16	1,12
Azionario Globale	0,42	-0,43	-1,27	1,24	1,34	-0,19	1,35	2,07	1,70	6,03	1,23
Govies Germania 7-10Yr	-1,05	-0,52	1,54	0,17	1,19	1,52	1,07	-0,38	3,81	2,79	1,01
Govies Italia 7-10Yr	-0,99	-0,49	0,50	1,71	-0,19	-0,58	1,95	1,08	3,43	3,46	0,99
Govies US 7-10Yr	-1,38	-0,49	1,09	-0,56	1,21	1,09	0,16	-1,16	3,51	5,50	0,90
Inflation-linked Euro	-1,05	-0,51	-0,02	1,26	0,12	-0,22	1,82	-0,90	1,56	3,86	0,59
Corporate Euro industriali	-0,98	-1,27	-0,66	4,58	1,78	0,81	4,21	0,64	5,22	3,78	1,81
Corporate Euro finanziari	-1,05	-2,04	-2,38	3,95	1,33	-0,33	6,76	1,25	5,33	4,08	1,69
Obblig. Mercati Emergenti	-0,50	-1,19	-0,67	2,12	2,12	1,02	1,97	-1,14	2,79	6,58	1,31
Dollaro/Euro	-1,64	-2,04	0,03	-0,26	0,54	0,19	-0,23	-0,54	2,10	4,31	0,25
Materie prime energetiche	-1,66	0,18	-1,17	-0,23	-0,22	-0,61	-0,50	0,04	-1,43	0,39	-0,52
Metalli preziosi	0,41	0,59	-0,13	1,02	2,66	0,27	0,24	-1,46	0,40	3,55	0,75
Immobiliare globale	2,08	-1,06	-1,22	1,07	1,87	-0,21	2,52	-0,01	3,27	6,79	1,51

\* Statistiche calcolate su indici Total Return in EUR





Dati macro



Mercati



**Focus obbligazionario**



Focus azionario



## Governativi a medio-lungo termine 1/2

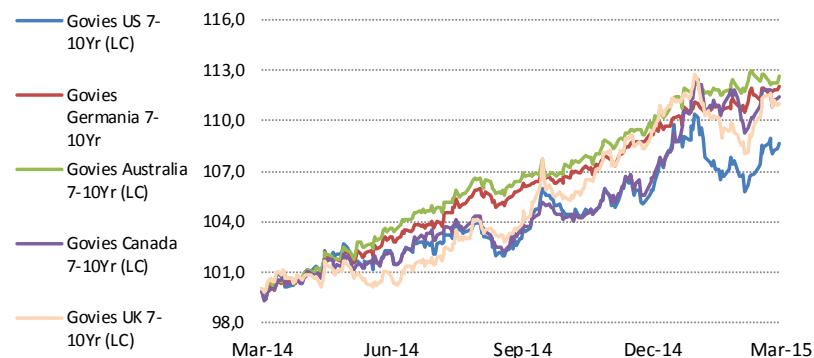
Rendimenti\* dati al: 31/03/2015

	YTD	1M	3M	6M	12M
Govies US 7-10Yr (LC)	2,6%	0,9%	2,6%	5,5%	8,6%
Govies Germania 7-10Yr	2,6%	0,8%	2,6%	5,7%	12,0%
Govies Australia 7-10Yr (LC)	2,9%	0,4%	2,9%	5,7%	12,7%
Govies Canada 7-10Yr (LC)	4,5%	-0,4%	4,5%	7,9%	11,4%
Govies UK 7-10Yr (LC)	1,5%	1,53%	1,5%	6,9%	11,0%

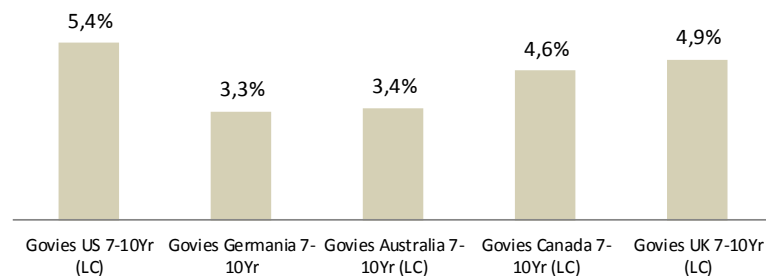
Volatilità\* dati al: 31/03/2015

	YTD	1M	3M	6M	12M
Govies US 7-10Yr (LC)	7,5%	6,7%	7,5%	6,5%	5,4%
Govies Germania 7-10Yr	3,8%	4,2%	3,8%	3,5%	3,3%
Govies Australia 7-10Yr (LC)	4,0%	3,7%	4,0%	3,7%	3,4%
Govies Canada 7-10Yr (LC)	6,1%	5,8%	6,1%	5,3%	4,6%
Govies UK 7-10Yr (LC)	5,6%	6,1%	5,6%	5,7%	4,9%

Indici a confronto (12 mesi)



Volatilità negli ultimi 12 mesi



\* Statistiche calcolate su indici Total Return  
Indici in EUR o in valuta locale (LC)



## Governativi a medio-lungo termine 2/2

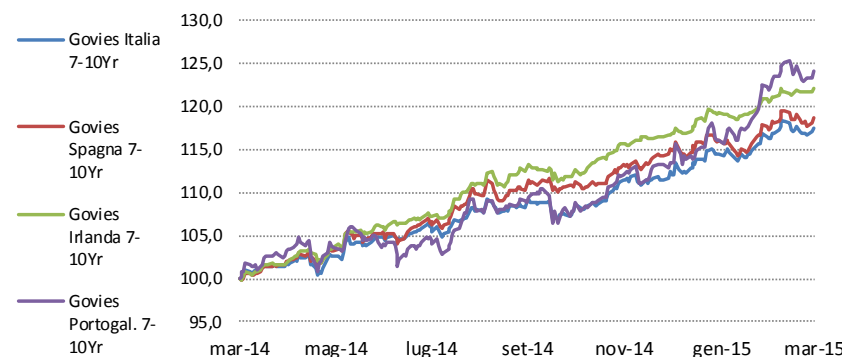
### Rendimenti\* dati al: 31/03/2015

	YTD	1M	3M	6M	12M
Govies Italia 7-10Yr	4,8%	0,6%	4,8%	8,0%	17,5%
Govies Spagna 7-10Yr	3,2%	0,7%	3,2%	7,0%	18,6%
Govies Irlanda 7-10Yr	4,6%	1,0%	4,6%	8,1%	22,1%
Govies Portugal. 7-10Yr	9,3%	1,2%	9,3%	14,0%	24,0%

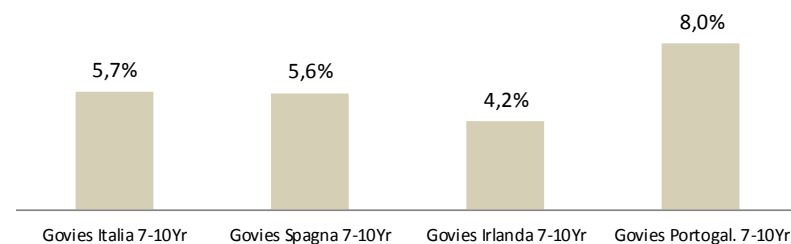
### Volatilità\* dati al: 31/03/2015

	YTD	1M	3M	6M	12M
Govies Italia 7-10Yr	5,9%	5,4%	5,9%	5,8%	5,7%
Govies Spagna 7-10Yr	6,0%	5,6%	6,0%	5,3%	5,6%
Govies Irlanda 7-10Yr	3,6%	2,9%	3,6%	3,9%	4,2%
Govies Portugal. 7-10Yr	8,6%	6,4%	8,6%	8,3%	8,0%

### Indici a confronto (12 mesi)



### Volatilità negli ultimi 12 mesi



\* Statistiche calcolate su indici Total Return in EUR



## Governativi a breve termine 1/2

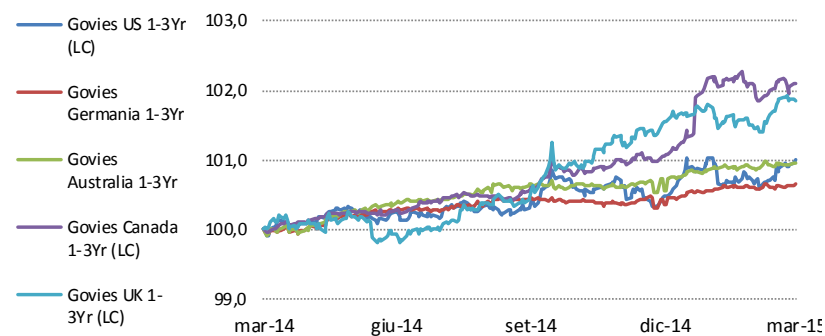
### Rendimenti\* dati al: 31/03/2015

	YTD	1M	3M	6M	12M
Govies US 1-3Yr (LC)	0,5%	0,2%	0,5%	0,7%	1,0%
Govies Germania 1-3Yr	0,3%	0,0%	0,3%	0,2%	0,7%
Govies Australia 1-3Yr	0,4%	0,1%	0,4%	0,3%	1,0%
Govies Canada 1-3Yr (LC)	1,0%	0,0%	1,0%	1,5%	2,1%
Govies UK 1-3Yr (LC)	0,3%	0,3%	0,3%	1,4%	1,8%

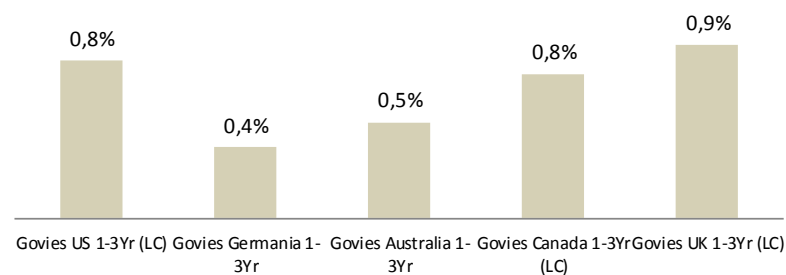
### Volatilità\* dati al: 31/03/2015

	YTD	1M	3M	6M	12M
Govies US 1-3Yr (LC)	1,2%	1,2%	1,2%	1,0%	0,8%
Govies Germania 1-3Yr	0,3%	0,3%	0,3%	0,4%	0,4%
Govies Australia 1-3Yr	0,4%	0,4%	0,4%	0,6%	0,5%
Govies Canada 1-3Yr (LC)	1,3%	1,0%	1,3%	1,0%	0,8%
Govies UK 1-3Yr (LC)	0,9%	0,9%	0,9%	1,0%	0,9%

### Indici a confronto (12 mesi)



### Volatilità negli ultimi 12 mesi



\* Statistiche calcolate su indici Total Return  
Indici in EUR o in valuta locale (LC)



## Governativi a breve termine 2/2

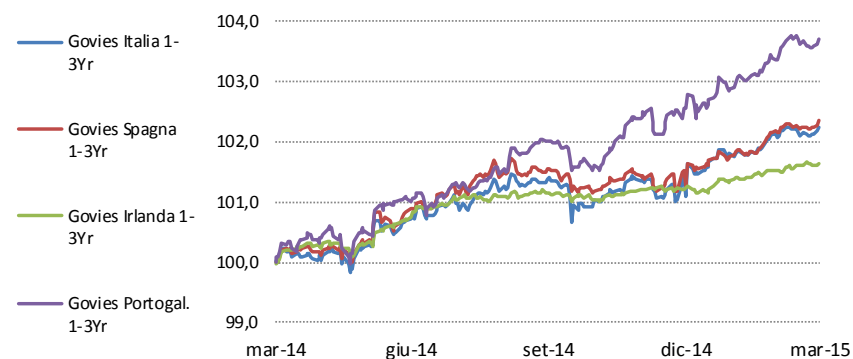
### Rendimenti\* dati al: 31/03/2015

	YTD	1M	3M	6M	12M
Govies Italia 1-3Yr	1,2%	0,1%	1,2%	0,9%	2,3%
Govies Spagna 1-3Yr	1,1%	0,2%	1,1%	0,8%	2,3%
Govies Irlanda 1-3Yr	0,4%	0,1%	0,4%	0,5%	1,6%
Govies Portogal. 1-3Yr	1,1%	0,3%	1,1%	1,6%	3,7%

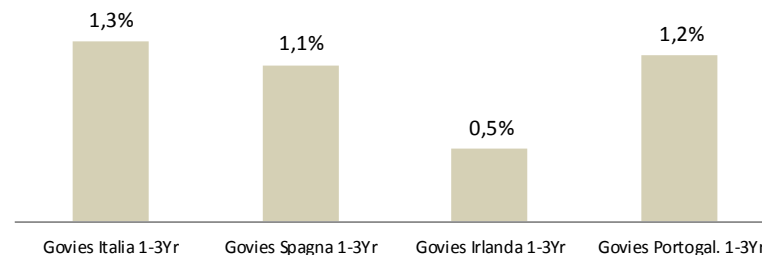
### Volatilità\* dati al: 31/03/2015

	YTD	1M	3M	6M	12M
Govies Italia 1-3Yr	1,2%	0,7%	1,2%	1,5%	1,3%
Govies Spagna 1-3Yr	1,0%	0,6%	1,0%	1,1%	1,1%
Govies Irlanda 1-3Yr	0,4%	0,4%	0,4%	0,4%	0,5%
Govies Portogal. 1-3Yr	1,2%	0,8%	1,2%	1,2%	1,2%

### Indici a confronto (12 mesi)



### Volatilità negli ultimi 12 mesi



\* Statistiche calcolate su indici Total Return in EUR



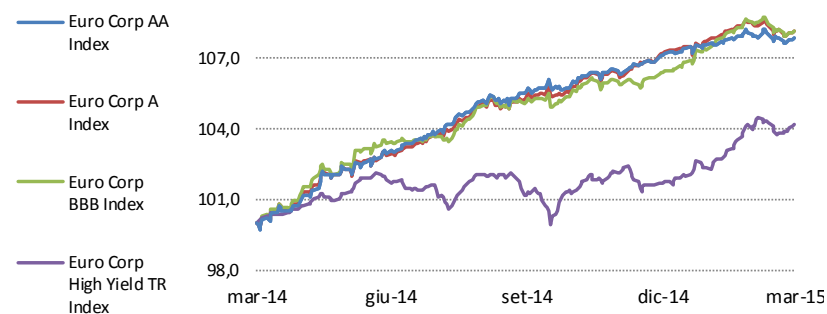
## Corporate area Euro

	Rendimenti*				
	YTD	1M	3M	6M	12M
	dati al: 31/03/2015				
Euro Corp AA Index	0,7%	-0,3%	0,7%	2,1%	7,8%
Euro Corp A Index	0,9%	-0,4%	0,9%	2,7%	8,2%
Euro Corp BBB Index	1,7%	-0,4%	1,7%	2,9%	8,2%
Euro Corp High Yield TR Index	2,4%	-0,1%	2,4%	3,0%	4,2%

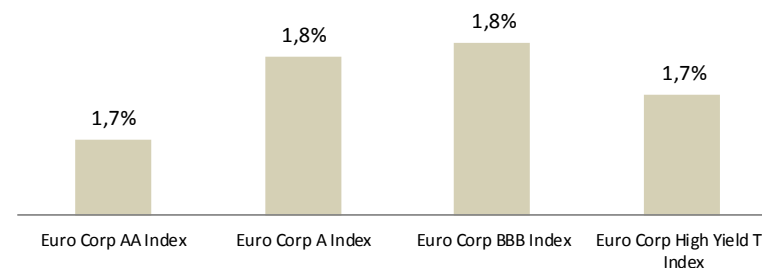
  

	Volatilità*				
	YTD	1M	3M	6M	12M
	dati al: 31/03/2015				
Euro Corp AA Index	1,4%	1,7%	1,4%	1,5%	1,7%
Euro Corp A Index	1,5%	1,7%	1,5%	1,6%	1,8%
Euro Corp BBB Index	1,5%	1,5%	1,5%	1,6%	1,8%
Euro Corp High Yield TR Index	1,6%	1,8%	1,6%	2,0%	1,7%

### Indici a confronto (12 mesi)



### Volatilità negli ultimi 12 mesi



\* Statistiche calcolate su indici Total Return in EUR



## Titoli subordinati area euro

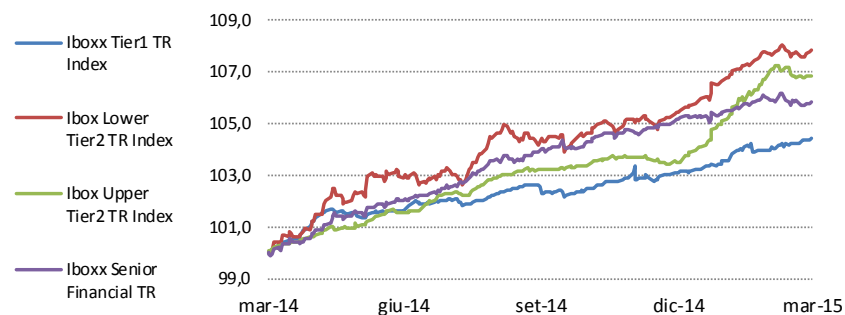
Rendimenti\* dati al: 31/03/2015

	YTD	1M	3M	6M	12M
Iboxx Tier1 TR Index	1,3%	0,4%	1,3%	1,8%	4,4%
Ibox Lower Tier2 TR Index	2,3%	0,1%	2,3%	3,4%	7,8%
Ibox Upper Tier2 TR Index	3,2%	0,1%	3,2%	3,5%	6,8%
Iboxx Senior Financial TR	0,7%	-0,2%	0,7%	1,9%	5,9%

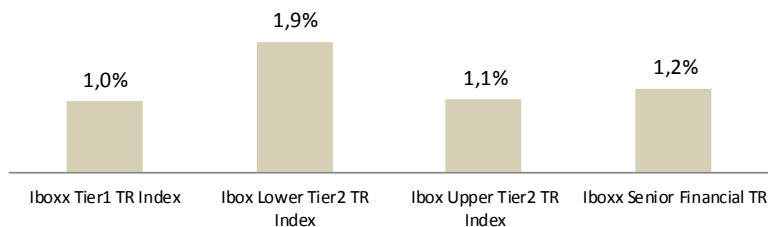
Volatilità\* dati al: 31/03/2015

	YTD	1M	3M	6M	12M
Iboxx Tier1 TR Index	1,1%	1,0%	1,1%	1,3%	1,0%
Ibox Lower Tier2 TR Index	1,3%	1,4%	1,3%	1,7%	1,9%
Ibox Upper Tier2 TR Index	1,7%	1,6%	1,7%	1,3%	1,1%
Iboxx Senior Financial TR	1,2%	1,4%	1,2%	1,2%	1,2%

Indici a confronto (12 mesi)



Volatilità negli ultimi 12 mesi



\* Statistiche calcolate su indici Total Return in EUR



## Inflation linkers

	Rendimenti*				
	YTD	1M	3M	6M	12M
Australia I/L TR Index (LC)	4,4%	0,8%	4,4%	10,8%	16,6%
Italy I/L TR Index	8,7%	1,7%	8,7%	9,1%	17,4%
UK I/L TR Index (LC)	2,9%	3,7%	2,9%	11,4%	18,5%
US I/L TR Index (LC)	1,5%	-0,5%	1,5%	1,7%	3,7%
Japan I/L TR Index (LC)	0,3%	-0,2%	0,3%	-2,1%	-0,6%

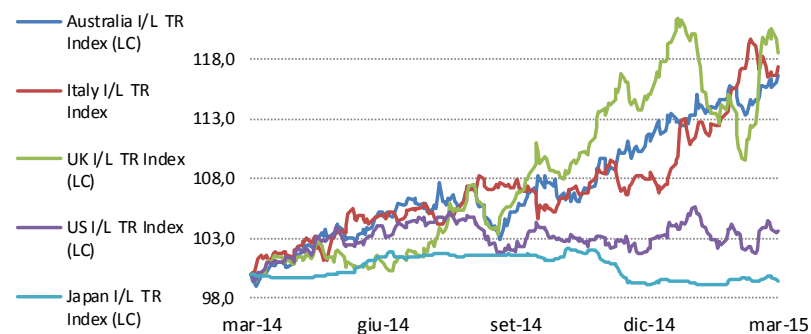
dati al: 31/03/2015

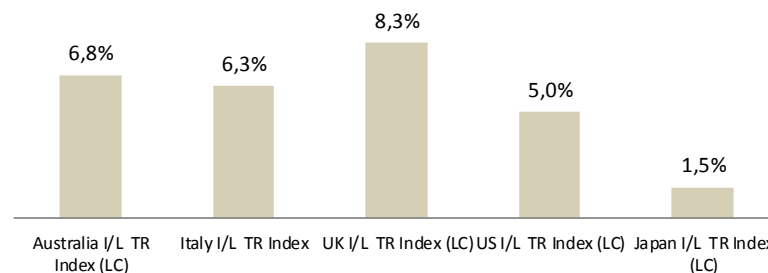
	Volatilità*				
	YTD	1M	3M	6M	12M
Australia I/L TR Index (LC)	7,0%	6,6%	7,0%	7,6%	6,8%
Italy I/L TR Index	8,3%	8,8%	8,3%	7,2%	6,3%
UK I/L TR Index (LC)	12,1%	16,0%	12,1%	10,0%	8,3%
US I/L TR Index (LC)	6,5%	8,1%	6,5%	5,6%	5,0%
Japan I/L TR Index (LC)	1,3%	1,6%	1,3%	1,8%	1,5%

dati al: 31/03/2015

### Indici a confronto



### Volatilità negli ultimi 12 mesi



\* Statistiche calcolate su indici Total Return  
Indici in EUR o in valuta locale (LC)



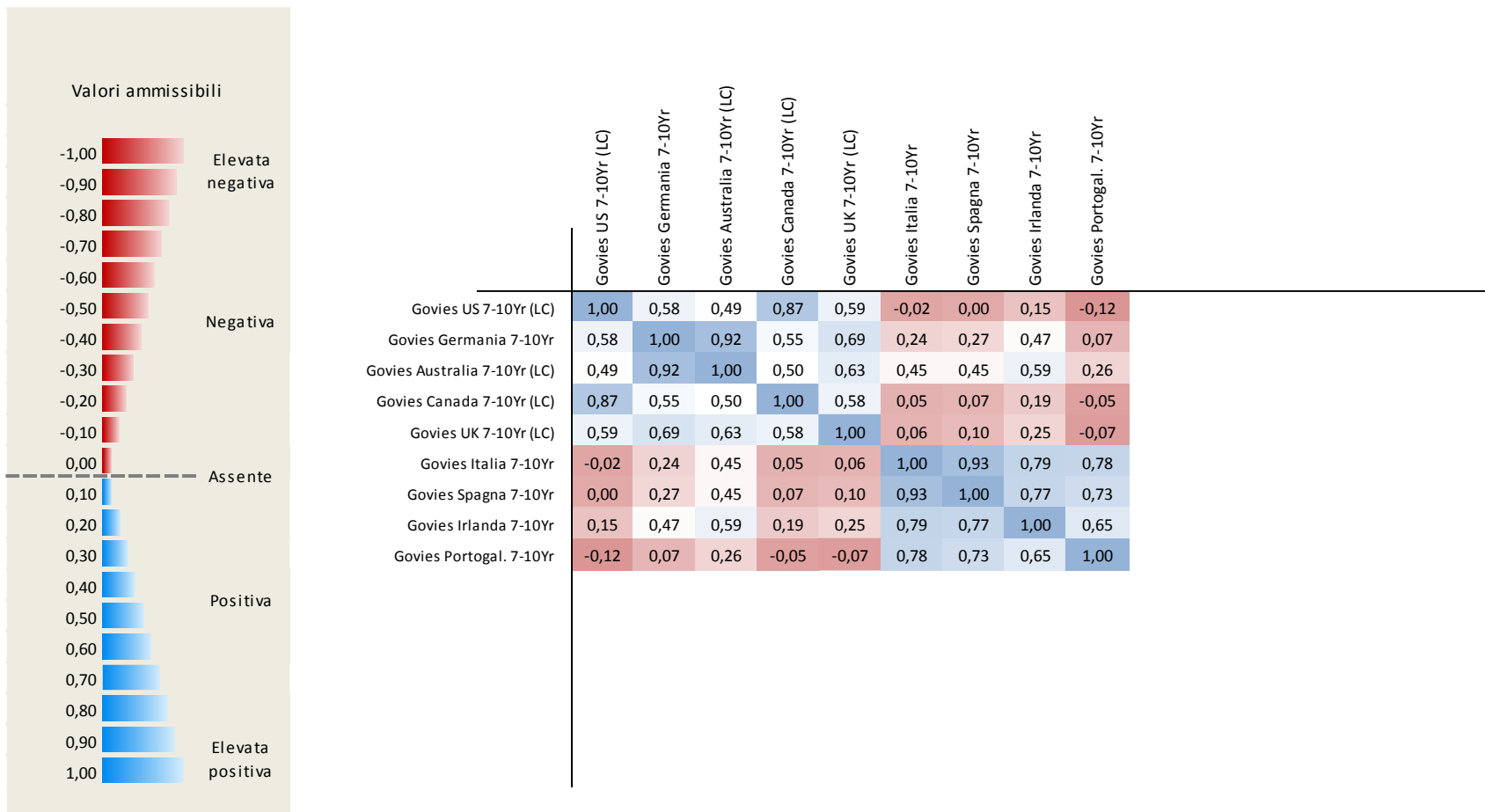


## Rendimenti obbligazionari 5Yr

	Rendimenti* dati al: 31/03/2015					Rendimento attuale rispetto ai minimi e massimi nei 24 mesi											
	Last	6M	12M	18M	24M	Min	Mediana										Max
GER Gov Yield 5Yr	-0,10	0,13	0,63	0,82	0,31	-0,12	[Bar chart showing current yield relative to 24-month range]										1,12
FRA Gov Yield 5Yr	0,05	0,31	0,97	1,21	0,89	0,02	[Bar chart showing current yield relative to 24-month range]										1,52
ITA Gov Yield 5Yr	0,55	0,98	1,94	3,12	3,53	0,44	[Bar chart showing current yield relative to 24-month range]										3,84
SPA Gov Yield 5Yr	0,54	0,85	1,85	3,03	3,82	0,46	[Bar chart showing current yield relative to 24-month range]										3,90
US Gov Yield 5Yr	1,37	1,67	1,72	1,43	0,76	0,65	[Bar chart showing current yield relative to 24-month range]										1,85
UK Gov Yield 5Yr	1,19	1,71	1,97	1,53	0,70	0,62	[Bar chart showing current yield relative to 24-month range]										2,13
CAN Gov Yield 5Yr	0,76	1,56	1,71	1,88	1,30	0,59	[Bar chart showing current yield relative to 24-month range]										2,16
AUS Gov Yield 5Yr	1,80	3,00	3,44	3,31	3,04	1,80	[Bar chart showing current yield relative to 24-month range]										3,64
Euro Corp A Yield 5Yr	0,48	0,72	1,34	1,53	1,17	0,39	[Bar chart showing current yield relative to 24-month range]										1,81
Euro Corp BBB+ Yield 5Yr	0,72	0,97	1,54	1,86	1,72	0,63	[Bar chart showing current yield relative to 24-month range]										2,15
Euro Corp BBB Yield 5Yr	0,72	0,97	1,69	2,16	1,91	0,63	[Bar chart showing current yield relative to 24-month range]										2,43
Euro Corp BBB- Yield 5Yr	0,72	0,97	2,01	2,39	2,25	0,63	[Bar chart showing current yield relative to 24-month range]										2,71
Tier 1 Yield	3,63	3,45	4,40	5,84	7,00	3,24	[Bar chart showing current yield relative to 24-month range]										7,64
Upper Tier II Yield	2,04	2,67	2,88	4,79	5,06	2,04	[Bar chart showing current yield relative to 24-month range]										5,33
Lower Tier II Yield	2,23	2,58	3,08	4,00	4,06	1,98	[Bar chart showing current yield relative to 24-month range]										4,67



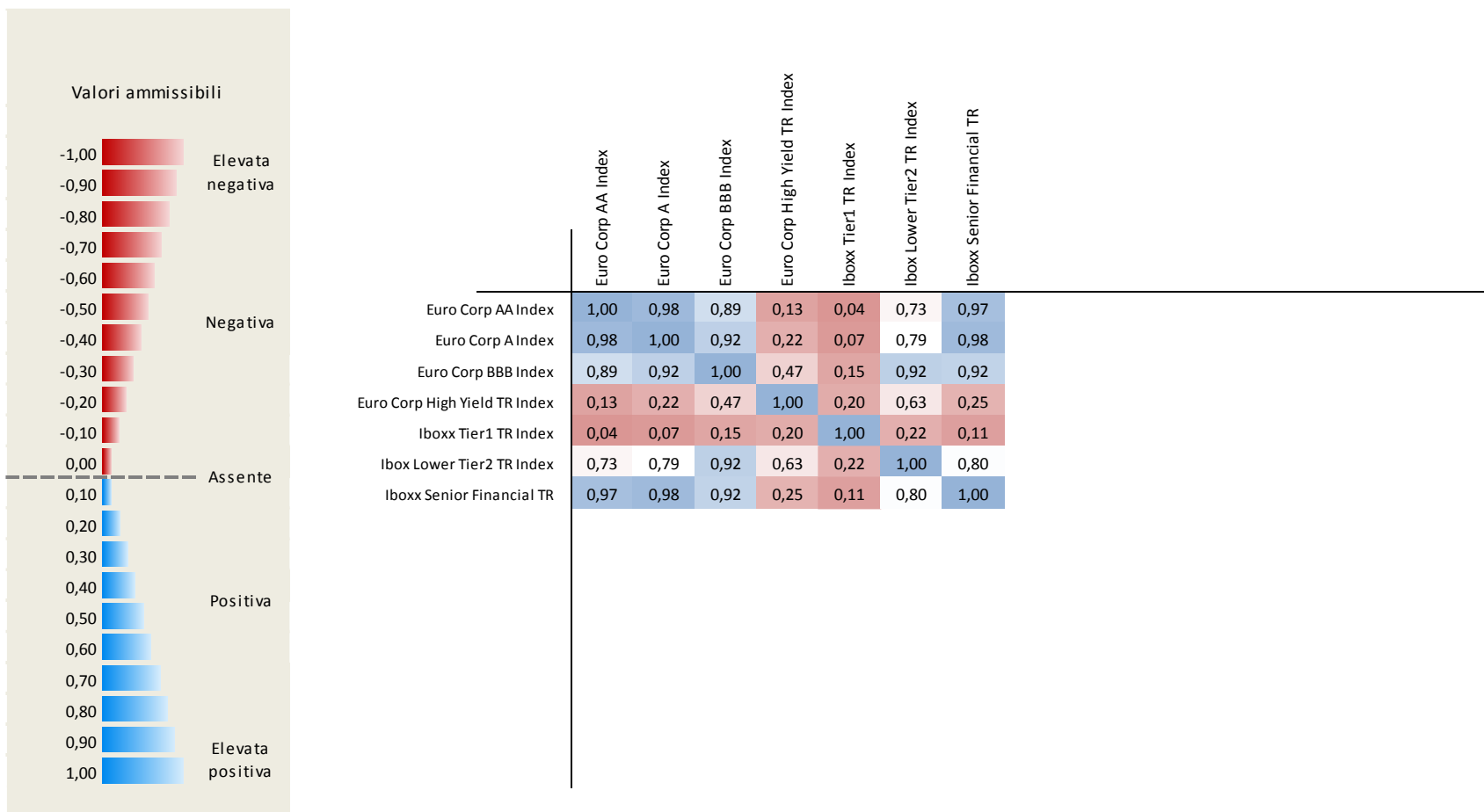
## Correlazioni Governativi 7-10Yr (12 mesi)



\* Statistiche calcolate su indici Total Return  
Indici in EUR o in valuta locale (LC)



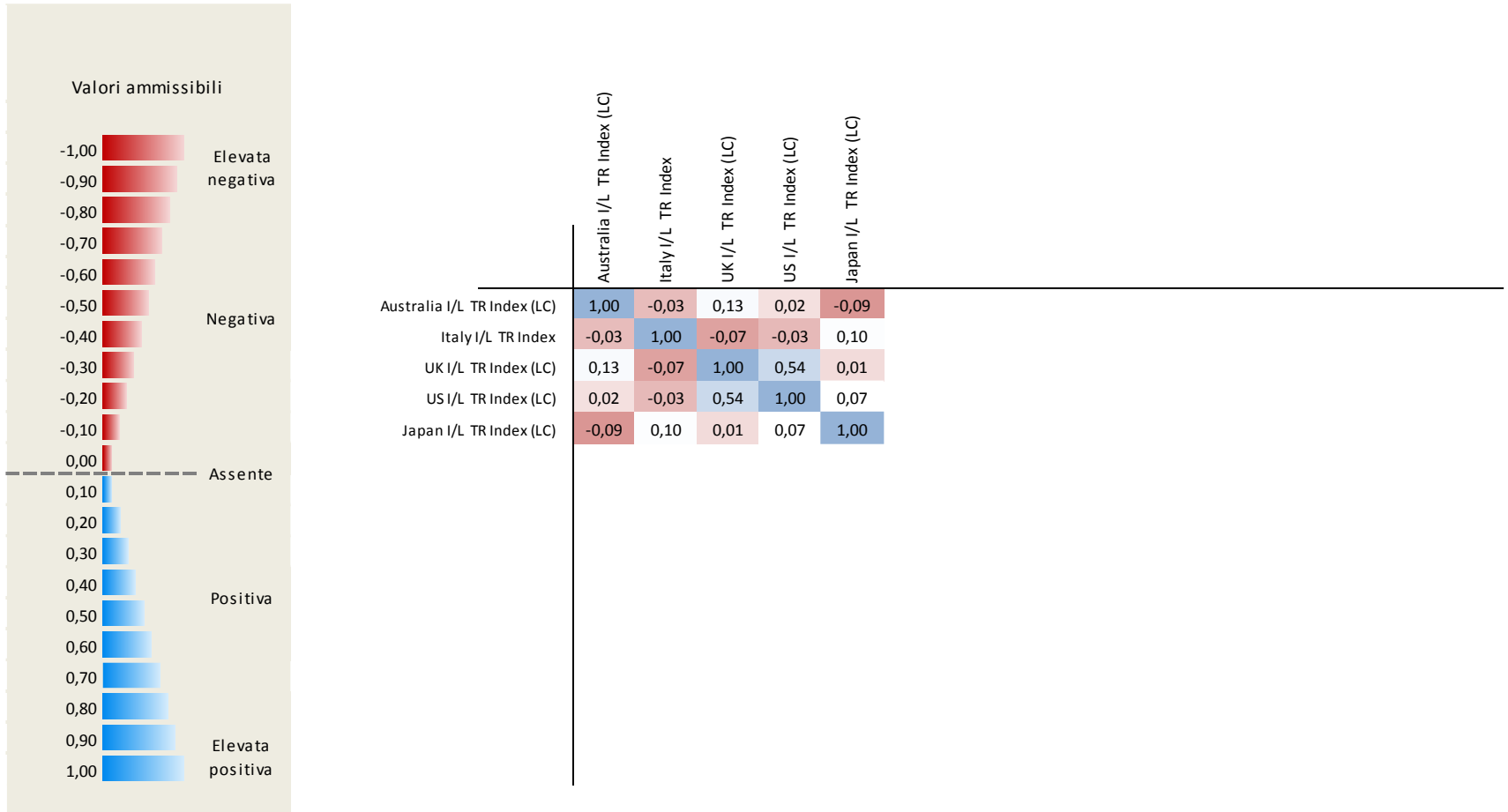
## Correlazioni Corporate a medio-lungo



\* Statistiche calcolate su indici Total Return in EUR



### Correlazioni Inflation linkers (12 mesi)



\* Statistiche calcolate su indici Total Return Indici in EUR o in valuta locale (LC)

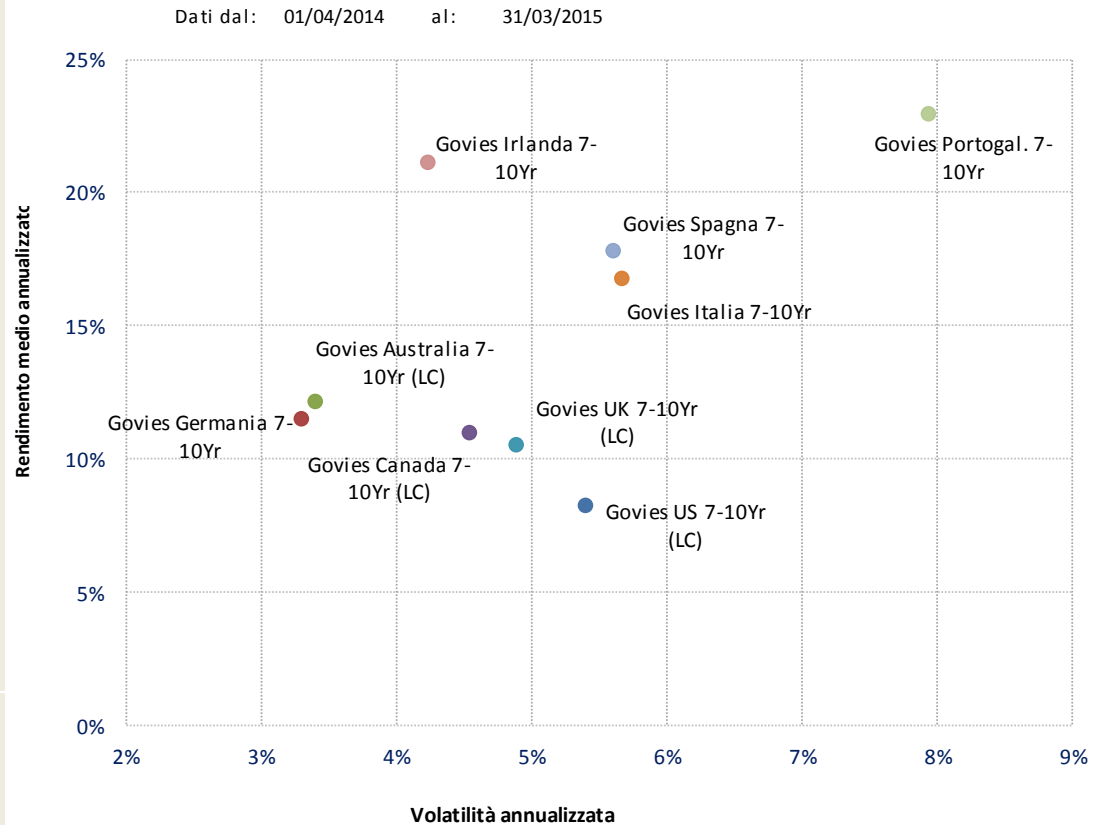


## Rischio rendimento - Governativi 7-10Yr (12 mesi)

	Ret% MA*	Vol% MA*	Sharpe R.
Govies US 7-10Yr (LC)	8,23%	5,40%	1,51
Govies Germania 7-10Yr	11,47%	3,32%	3,45
Govies Australia 7-10Yr (LC)	12,09%	3,42%	3,52
Govies Canada 7-10Yr (LC)	10,90%	4,55%	2,38
Govies UK 7-10Yr (LC)	10,49%	4,90%	2,13
Govies Italia 7-10Yr	16,74%	5,68%	2,94
Govies Spagna 7-10Yr	17,76%	5,61%	3,16
Govies Irlanda 7-10Yr	21,09%	4,25%	4,95
Govies Portugal. 7-10Yr	22,92%	7,95%	2,88

Legenda	
Ret% MA*	Rendimento medio annualizzato
Vol% MA*	Volatilità annualizzata
Sharpe R.	Rapporto tra extra-rendimento e volatilità



\* Statistiche calcolate su indici Total Return Indici in EUR o in valuta locale (LC)



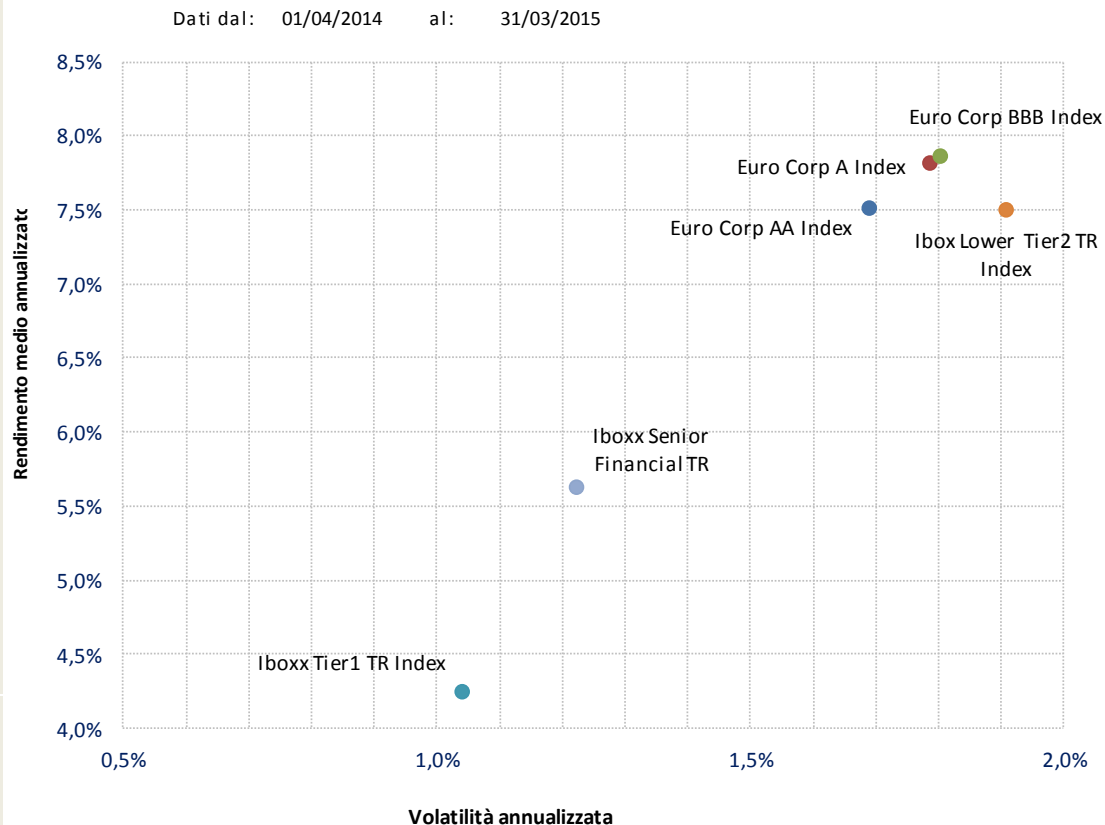
## Rischio rendimento – Corporates (12 mesi)

	Ret% MA*	Vol% MA*	Sharpe R.
Euro Corp AA Index	7,50%	1,69%	4,41
Euro Corp A Index	7,81%	1,79%	4,34
Euro Corp BBB Index	7,85%	1,81%	4,32
Euro Corp High Yield TR Index	3,99%	1,74%	2,26
Iboxx Tier1TR Index	4,24%	1,04%	4,02
Iboxx Lower Tier2 TR Index	7,49%	1,91%	3,89
Iboxx Senior Financial TR	5,61%	1,22%	4,55

**Legenda**

- Ret% MA\* Rendimento medio annualizzato
- Vol% MA\* Volatilità annualizzata
- Sharpe R. Rapporto tra extra-rendimento e volatilità



\* Statistiche calcolate su indici Total Return in EUR

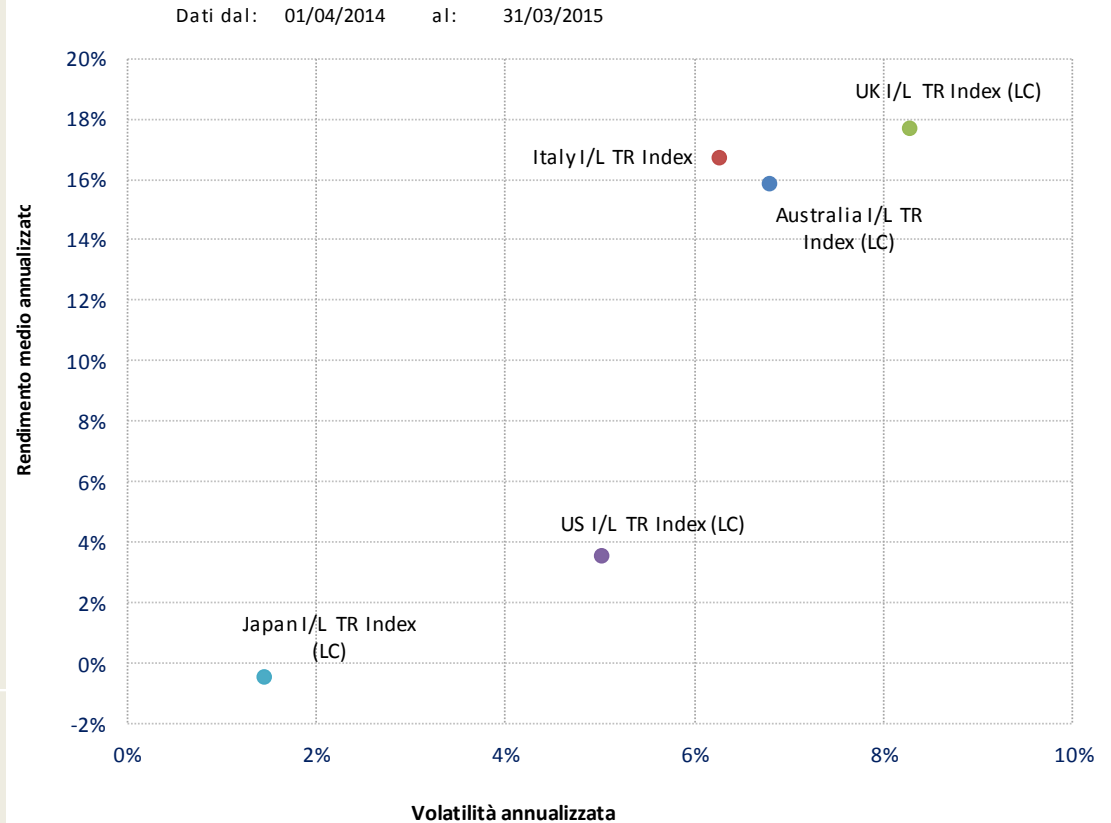


## Rischio rendimento - Inflation linkers (12 mesi)

	Ret% MA*	Vol% MA*	Sharpe R.
Australia I/L TR Index (LC)	15,83%	6,80%	2,32
Italy I/L TR Index	16,65%	6,29%	2,64
UK I/L TR Index (LC)	17,63%	8,30%	2,12
US I/L TR Index (LC)	3,52%	5,03%	0,69
Japan I/L TR Index (LC)	-0,53%	1,48%	-0,39

**Legenda**

- Ret% MA\* Rendimento medio annualizzato
- Vol% MA\* Volatilità annualizzata
- Sharpe R. Rapporto tra extra-rendimento e volatilità



\* Statistiche calcolate su indici Total Return Indici in EUR o in valuta locale (LC)



## Rendimenti sui governativi a medio-lungo termine

	2006	2007	2008	2009	2010	2011	2012	2013	2014	2015	Media*
Govies US 7-10Yr (LC)	2,7%	10,3%	18,3%	-6,2%	9,4%	15,2%	4,0%	-5,9%	8,8%	2,6%	5,6%
Govies Germania 7-10Yr	-1,0%	1,9%	14,8%	1,8%	6,8%	12,8%	6,8%	-1,7%	13,4%	2,6%	5,7%
Govies Australia 7-10Yr (LC)	-1,3%	1,5%	9,9%	5,2%	6,6%	6,6%	13,9%	-0,8%	13,8%	2,9%	5,7%
Govies Canada 7-10Yr (LC)	3,7%	5,3%	15,4%	-2,6%	7,4%	13,1%	3,0%	-3,5%	10,4%	4,5%	5,5%
Govies UK 7-10Yr (LC)	-0,5%	6,7%	15,5%	-1,1%	9,4%	15,9%	4,6%	-5,0%	12,1%	1,5%	5,7%
Govies Italia 7-10Yr	-0,8%	2,2%	7,3%	9,2%	-0,7%	-7,5%	24,6%	8,6%	19,1%	4,8%	6,3%
Govies Spagna 7-10Yr	-1,1%	1,6%	9,8%	4,5%	-5,7%	9,7%	4,7%	14,2%	24,4%	3,2%	6,2%
Govies Irlanda 7-10Yr	-0,2%	1,2%	7,9%	3,9%	-19,6%	12,0%	34,6%	12,4%	24,6%	4,6%	7,2%
Govies Portogal. 7-10Yr	-1,2%	2,2%	9,7%	4,9%	-10,2%	-33,5%	75,5%	8,7%	34,6%	9,3%	6,9%
Liquidità	2,9%	4,0%	4,0%	0,7%	0,4%	0,9%	0,2%	0,1%	0,1%	0,0%	1,3%

\* Statistiche calcolate su indici Total Return  
Indici in EUR o in valuta locale (LC)  
Media geometrica





Rendimenti per anno - Corporates

	2006	2007	2008	2009	2010	2011	2012	2013	2014	2015	Media*
Euro Corp AA Index	-0,2%	-0,7%	-1,6%	12,8%	5,4%	4,6%	12,5%	0,1%	10,3%	0,7%	4,3%
Euro Corp A Index	0,1%	-1,1%	-11,6%	15,6%	6,2%	1,9%	15,1%	0,9%	10,3%	0,9%	3,5%
Euro Corp BBB Index	0,8%	0,0%	-8,9%	36,2%	7,8%	-0,5%	22,1%	3,8%	10,0%	1,7%	6,6%
Euro Corp High Yield TR Index	0,0%	-1,9%	-32,3%	54,1%	11,9%	-1,1%	22,8%	7,9%	4,0%	2,4%	5,4%
Iboxx Tier1 TR Index	0,1%	-5,0%	-36,4%	40,5%	10,9%	-12,6%	29,8%	9,6%	5,4%	1,3%	2,3%
Iboxx Lower Tier2 TR Index	0,0%	-0,9%	-5,0%	17,1%	2,9%	-6,7%	31,0%	5,5%	9,3%	2,3%	5,0%
Iboxx Upper Tier2 TR Index	0,1%	-4,5%	-25,2%	35,4%	4,3%	-6,5%	31,0%	9,7%	5,4%	3,2%	4,0%
Iboxx Senior Financial TR	0,4%	0,1%	-0,3%	13,5%	3,8%	2,3%	13,4%	1,9%	7,2%	0,7%	4,2%
Liquidità	2,9%	4,0%	4,0%	0,7%	0,4%	0,9%	0,2%	0,1%	0,1%	0,0%	1,3%

\* Statistiche calcolate su indici Total Return in EUR  
Media geometrica



## Rendimenti per anno - inflation linkers

	2006	2007	2008	2009	2010	2011	2012	2013	2014	2015	Media*
Australia I/L TR Index (LC)	1,9%	4,5%	9,6%	2,0%	8,0%	19,3%	7,1%	-2,9%	13,5%	4,4%	6,6%
Italy I/L TR Index	-0,7%	2,5%	1,0%	12,9%	-4,7%	-11,4%	27,5%	6,0%	13,6%	8,7%	5,0%
UK I/L TR Index (LC)	2,6%	8,3%	3,5%	6,4%	8,8%	20,3%	0,6%	0,6%	18,8%	2,9%	7,1%
US I/L TR Index (LC)	0,5%	11,8%	-1,7%	10,5%	6,3%	14,0%	7,3%	-9,3%	4,4%	1,5%	4,3%
Japan I/L TR Index (LC)	-2,3%	2,7%	-10,4%	9,4%	4,5%	3,8%	5,4%	4,1%	2,0%	0,3%	1,8%
Liquidità	2,9%	4,0%	4,0%	0,7%	0,4%	0,9%	0,2%	0,1%	0,1%	0,0%	1,3%

\* Statistiche calcolate su indici Total Return  
Indici in EUR o in valuta locale (LC)  
Media geometrica



## Sharpe ratio Governativi 7-10Yr

	2006	2007	2008	2009	2010	2011	2012	2013	2014	2015	Media*
Govies US 7-10Yr (LC)	-0,04	0,97	1,18	-0,72	1,08	1,68	0,69	-1,02	1,70	1,32	0,68
Govies Germania 7-10Yr	-1,07	-0,53	1,47	0,17	1,15	1,44	1,04	-0,38	3,59	2,66	0,95
Govies Australia 7-10Yr (LC)	-1,22	-0,65	0,85	0,78	1,26	0,75	2,42	-0,20	3,69	2,77	1,04
Govies Canada 7-10Yr (LC)	0,23	0,27	1,53	-0,53	1,23	1,75	0,60	-0,75	2,33	2,86	0,95
Govies UK 7-10Yr (LC)	-0,93	0,60	1,45	-0,22	1,48	2,09	0,75	-0,94	2,40	1,00	0,77
Govies Italia 7-10Yr	-1,01	-0,49	0,49	1,65	-0,20	-0,60	1,76	1,03	3,16	3,15	0,89
Govies Spagna 7-10Yr	-1,11	-0,64	0,85	0,67	-0,78	0,65	0,30	1,74	3,95	2,08	0,77
Govies Irlanda 7-10Yr	-0,82	-0,70	0,58	0,39	-1,40	0,54	3,96	2,20	4,81	4,88	1,44
Govies Portogal. 7-10Yr	-1,17	-0,49	0,84	0,71	-0,67	-1,79	2,00	0,63	3,55	4,07	0,77

\* Statistiche calcolate su indici Total Return  
Indici in EUR o in valuta locale (LC)  
Media semplice



## Sharpe ratio Corporates

	2006	2007	2008	2009	2010	2011	2012	2013	2014	2015	Media*
Euro Corp AA Index	-1,09	-1,62	-0,93	2,50	1,31	0,69	3,36	0,01	4,67	1,82	1,07
Euro Corp A Index	-1,06	-1,85	-2,67	2,97	1,72	0,19	4,02	0,26	4,64	2,32	1,05
Euro Corp BBB Index	-0,80	-1,51	-2,38	6,84	2,04	-0,30	5,81	1,10	4,66	4,40	1,99
Euro Corp High Yield TR Index	2,42	-2,30	-4,69	6,60	2,33	-0,37	6,24	3,59	2,25	5,84	2,19
Iboxx Tier1 TR Index	-0,92	-2,58	-5,94	1,61	0,87	-0,77	3,67	3,90	4,70	4,74	0,93
Ibox Lower Tier2 TR Index	-1,15	-2,04	-1,90	2,71	0,64	-1,29	5,63	1,36	4,14	6,67	1,48
Ibox Upper Tier2 TR Index	-0,96	-2,86	-3,26	2,84	1,11	-1,04	4,85	3,94	6,70	7,37	1,87
Iboxx Senior Financial TR	-1,15	-1,69	-0,90	3,84	1,31	0,37	5,63	0,86	5,03	2,25	1,56

\* Statistiche calcolate su indici Total Return in EUR  
Media semplice



Sharpe ratio Inflation Linkers

	2006	2007	2008	2009	2010	2011	2012	2013	2014	2015	Media*
Australia I/L TR Index (LC)	-0,21	0,10	0,62	0,18	1,43	2,47	0,89	-0,42	1,87	2,39	0,93
Italy I/L TR Index	-0,94	-0,42	-0,38	1,80	-0,66	-0,81	1,70	0,74	2,36	3,97	0,74
UK I/L TR Index (LC)	-0,05	0,63	-0,04	0,41	0,81	1,70	0,04	0,05	2,56	0,94	0,70
US I/L TR Index (LC)	-0,51	1,27	-0,52	1,13	0,93	1,81	1,33	-1,58	0,91	0,87	0,56
Japan I/L TR Index (LC)	-1,27	-0,34	-1,37	1,43	1,56	2,26	3,63	2,93	1,22	0,90	1,09

\* Statistiche calcolate su indici Total Return  
Indici in EUR o in valuta locale (LC)  
Media semplice



Dati macro



Mercati



Focus obbligazionario



**Focus azionario**



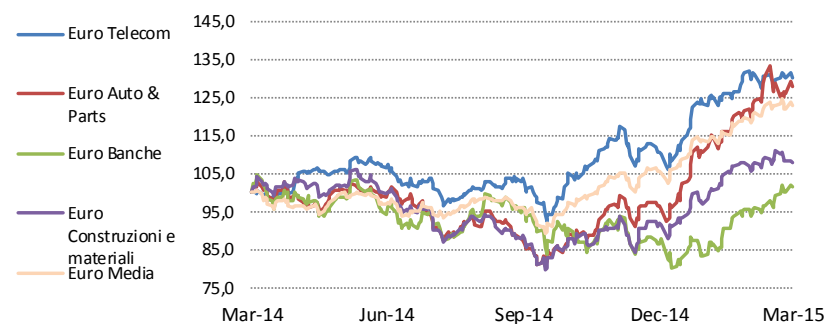
## Settori azionari Europa (1/2)

	Rendimenti*				
	YTD	1M	3M	6M	12M
Euro Telecom	17,6%	-0,9%	17,6%	25,3%	30,3%
Euro Auto & Parts	32,5%	5,0%	32,5%	45,9%	27,9%
Euro Banche	17,2%	6,1%	17,2%	5,7%	1,5%
Euro Costruzioni e materiali	17,5%	0,2%	17,5%	21,7%	8,0%
Euro Media	16,5%	2,8%	16,5%	27,8%	23,1%

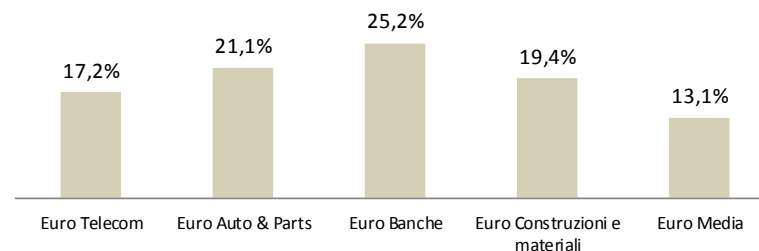
  

	Volatilità*				
	YTD	1M	3M	6M	12M
Euro Telecom	18,9%	16,7%	18,9%	20,6%	17,2%
Euro Auto & Parts	25,1%	27,8%	25,1%	24,1%	21,1%
Euro Banche	26,6%	18,7%	26,6%	28,8%	25,2%
Euro Costruzioni e materiali	17,8%	15,8%	17,8%	21,9%	19,4%
Euro Media	13,5%	14,4%	13,5%	14,4%	13,1%

Indici a confronto (12 mesi)



Volatilità negli ultimi 12 mesi



\* Statistiche calcolate su indici Total Return in EUR



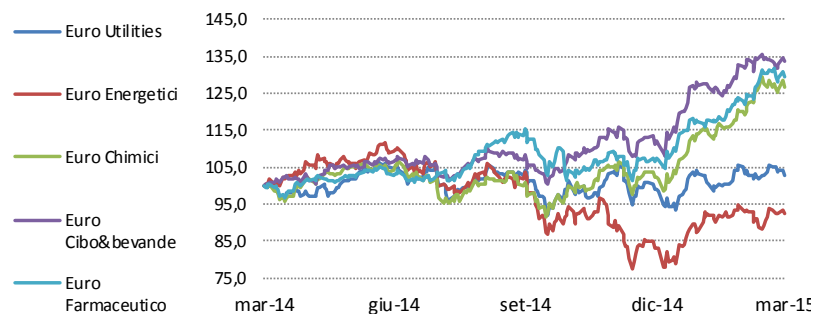
### Settori azionari Europa (2/2)

	Rendimenti*				
	YTD	1M	3M	6M	12M
	dati al: 31/03/2015				
Euro Utilities	3,9%	-2,5%	3,9%	-1,3%	2,9%
Euro Energetici	11,2%	-2,8%	11,2%	-11,0%	-7,8%
Euro Chimici	23,7%	5,5%	23,7%	25,7%	26,6%
Euro Cibo&bevande	19,1%	0,9%	19,1%	23,6%	33,7%
Euro Farmaceutico	20,7%	4,8%	20,7%	12,4%	29,5%

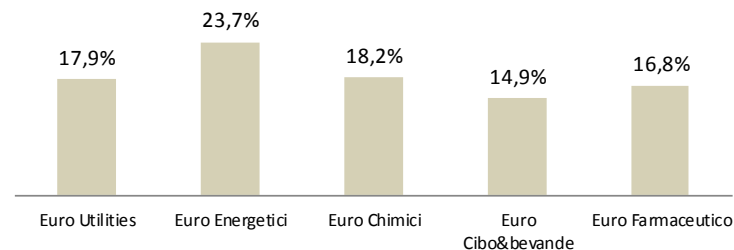
  

	Volatilità*				
	YTD	1M	3M	6M	12M
	dati al: 31/03/2015				
Euro Utilities	18,5%	14,1%	18,5%	21,5%	17,9%
Euro Energetici	26,7%	20,6%	26,7%	28,8%	23,7%
Euro Chimici	19,8%	19,2%	19,8%	20,9%	18,2%
Euro Cibo&bevande	18,6%	15,0%	18,6%	18,2%	14,9%
Euro Farmaceutico	17,4%	16,8%	17,4%	20,9%	16,8%

### Indici a confronto (12 mesi)



### Volatilità negli ultimi 12 mesi



\* Statistiche calcolate su indici Total Return in EUR





### Settori azionari USA (1/2)

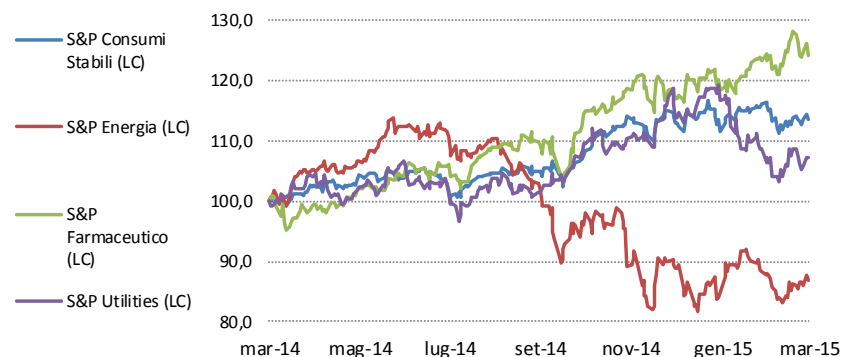
#### Rendimenti Indici\* dati al: 31/03/2015

	YTD	1M	3M	6M	12M
S&P Consumi Stabili (LC)	0,6%	-2,3%	0,6%	8,3%	13,6%
S&P Energia (LC)	-2,3%	-1,6%	-2,3%	-14,6%	-13,1%
S&P Farmaceutico (LC)	6,2%	0,8%	6,2%	13,7%	24,3%
S&P Utilities (LC)	-6,0%	-1,3%	-6,0%	5,5%	7,2%

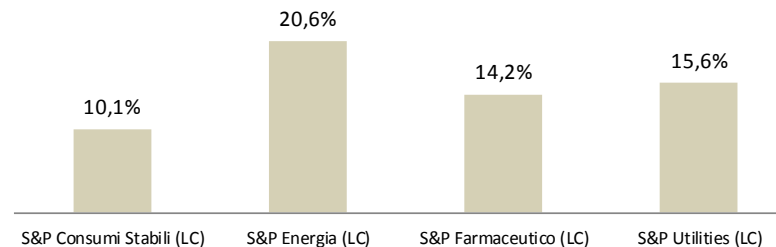
#### Volatilità Indici\* dati al: 31/03/2015

	YTD	1M	3M	6M	12M
S&P Consumi Stabili (LC)	12,5%	14,0%	12,5%	11,8%	10,1%
S&P Energia (LC)	23,4%	19,2%	23,4%	26,3%	20,6%
S&P Farmaceutico (LC)	15,1%	16,9%	15,1%	16,4%	14,2%
S&P Utilities (LC)	19,7%	21,2%	19,7%	17,9%	15,6%

#### Indici a confronto (12 mesi)



#### Volatilità negli ultimi 12 mesi



\* Statistiche calcolate su indici Total Return in valuta locale (LC)



Settori azionari USA (2/2)

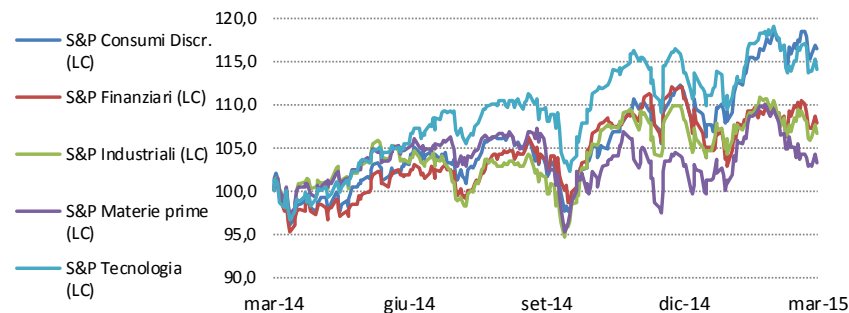
Rendimenti\* dati al: 31/03/2015

	YTD	1M	3M	6M	12M
S&P Consumi Discr. (LC)	4,4%	-0,6%	4,4%	13,0%	16,5%
S&P Finanziari (LC)	-2,5%	-0,8%	-2,5%	4,1%	7,9%
S&P Industriali (LC)	-1,4%	-2,6%	-1,4%	5,1%	6,8%
S&P Materie prime (LC)	0,4%	-5,0%	0,4%	-1,5%	3,3%
S&P Tecnologia (LC)	0,3%	-3,4%	0,3%	4,1%	14,2%

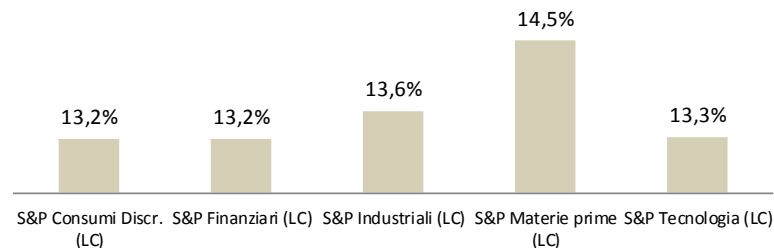
Volatilità\* dati al: 31/03/2015

	YTD	1M	3M	6M	12M
S&P Consumi Discr. (LC)	14,9%	15,2%	14,9%	14,6%	13,2%
S&P Finanziari (LC)	16,3%	16,2%	16,3%	15,5%	13,2%
S&P Industriali (LC)	15,1%	16,0%	15,1%	16,0%	13,6%
S&P Materie prime (LC)	16,4%	14,7%	16,4%	17,9%	14,5%
S&P Tecnologia (LC)	15,5%	15,7%	15,5%	15,4%	13,3%

Indici a confronto (12 mesi)



Volatilità negli ultimi 12 mesi



\* Statistiche calcolate su indici Total Return in valuta locale (LC)



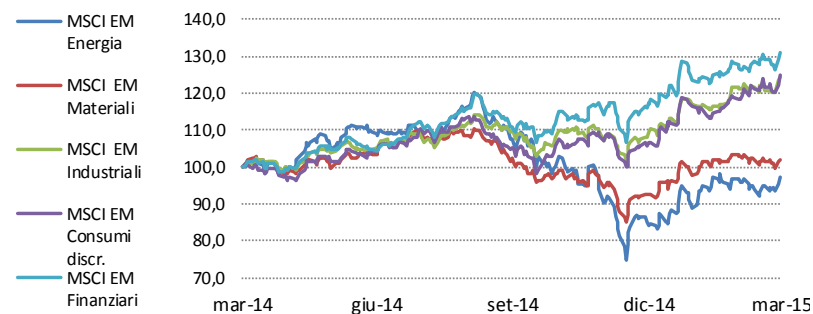
## Settori azionari mercati emergenti (1/2)

	Rendimenti*				
	YTD	1M	3M	6M	12M
MSCI EM Energia	15,2%	0,4%	15,2%	-9,6%	-2,8%
MSCI EM Materiali	10,1%	-1,2%	10,1%	-0,2%	2,1%
MSCI EM Industriali	14,0%	2,4%	14,0%	13,4%	24,6%
MSCI EM Consumi discr.	17,2%	5,2%	17,2%	18,4%	24,8%
MSCI EM Finanziari	11,9%	2,3%	11,9%	18,3%	31,1%

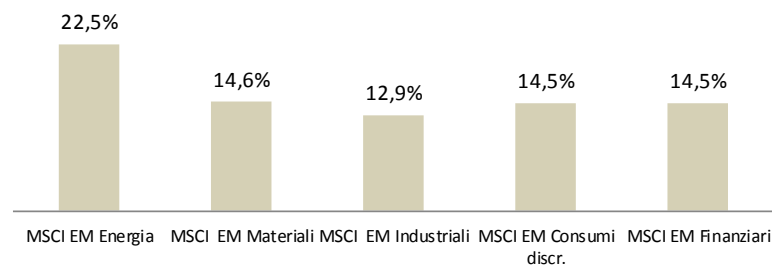
  

	Volatilità*				
	YTD	1M	3M	6M	12M
MSCI EM Energia	23,3%	17,5%	23,3%	28,3%	22,5%
MSCI EM Materiali	15,8%	14,7%	15,8%	17,4%	14,6%
MSCI EM Industriali	14,7%	17,3%	14,7%	15,4%	12,9%
MSCI EM Consumi discr.	16,5%	17,9%	16,5%	17,0%	14,5%
MSCI EM Finanziari	15,8%	14,5%	15,8%	17,5%	14,5%

Indici a confronto (12 mesi)



Volatilità negli ultimi 12 mesi



\* Statistiche calcolate su indici Total Return in EUR



### Settori azionari mercati emergenti (2/2)

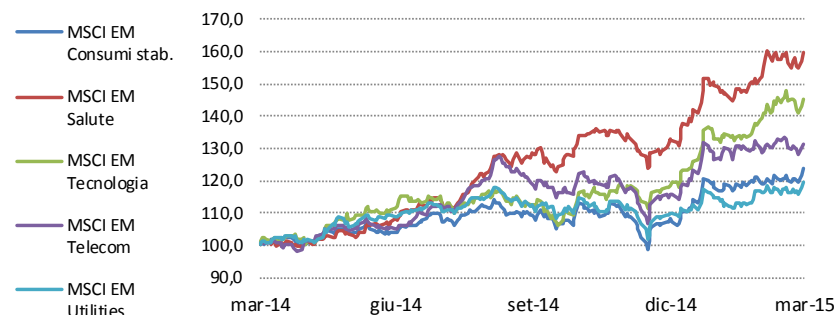
#### Rendimenti\* dati al: 31/03/2015

	YTD	1M	3M	6M	12M
MSCI EM Consumi stab.	14,6%	2,4%	14,6%	13,1%	23,9%
MSCI EM Salute	20,3%	6,4%	20,3%	24,1%	59,6%
MSCI EM Tecnologia	22,2%	5,5%	22,2%	29,0%	45,0%
MSCI EM Telecom	13,6%	0,3%	13,6%	10,3%	31,4%
MSCI EM Utilities	8,9%	2,4%	8,9%	6,5%	19,6%

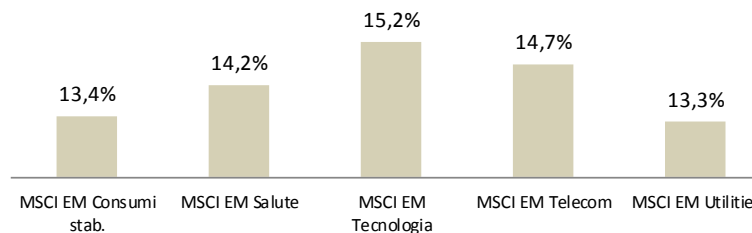
#### Volatilità\* dati al: 31/03/2015

	YTD	1M	3M	6M	12M
MSCI EM Consumi stab.	14,7%	14,7%	14,7%	16,5%	13,4%
MSCI EM Salute	17,5%	19,1%	17,5%	16,9%	14,2%
MSCI EM Tecnologia	16,5%	19,5%	16,5%	17,0%	15,2%
MSCI EM Telecom	17,1%	14,3%	17,1%	17,6%	14,7%
MSCI EM Utilities	15,0%	15,4%	15,0%	16,1%	13,3%

#### Indici a confronto (12 mesi)



#### Volatilità negli ultimi 12 mesi



\* Statistiche calcolate su indici Total Return in EUR



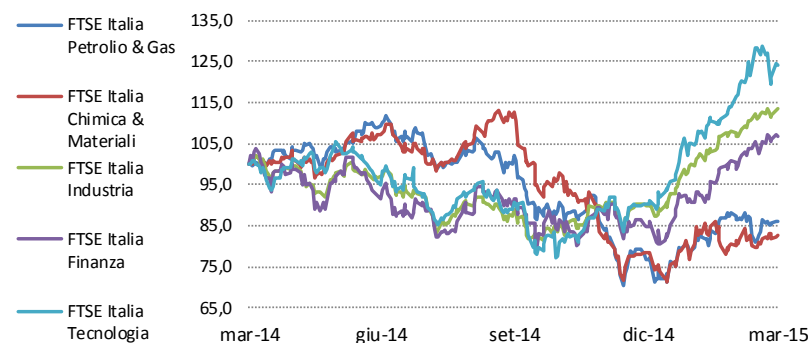
## Settori azionari Italia (1/2)

	Rendimenti*				
	YTD	1M	3M	6M	12M
	dati al: 31/03/2015				
FTSE Italia Petrolio & Gas	11,9%	-2,5%	11,9%	-15,9%	-14,0%
FTSE Italia Chimica & Materiali	5,3%	2,4%	5,3%	-26,6%	-17,4%
FTSE Italia Industria	26,4%	4,9%	26,4%	27,7%	13,3%
FTSE Italia Finanza	25,7%	5,6%	25,7%	16,4%	6,7%
FTSE Italia Tecnologia	37,6%	9,2%	37,6%	37,3%	24,3%

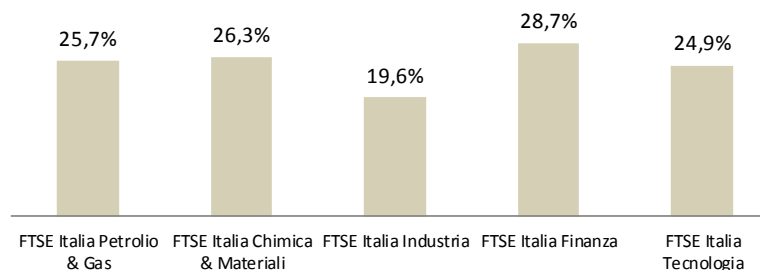
  

	Volatilità*				
	YTD	1M	3M	6M	12M
	dati al: 31/03/2015				
FTSE Italia Petrolio & Gas	32,5%	26,5%	32,5%	31,6%	25,7%
FTSE Italia Chimica & Materiali	32,8%	23,1%	32,8%	32,7%	26,3%
FTSE Italia Industria	16,8%	12,5%	16,8%	20,9%	19,6%
FTSE Italia Finanza	25,2%	18,2%	25,2%	30,1%	28,7%
FTSE Italia Tecnologia	24,1%	29,5%	24,1%	27,8%	24,9%

### Indici a confronto



### Volatilità negli ultimi 12 mesi



\* Statistiche calcolate su indici Total Return in EUR



## Settori azionari Italia (2/2)

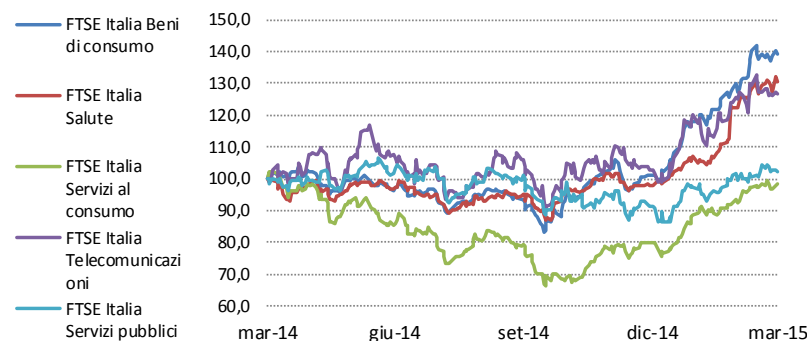
### Rendimenti\* dati al: 31/03/2015

	YTD	1M	3M	6M	12M
FTSE Italia Beni di consumo	38,0%	8,6%	38,0%	49,2%	39,4%
FTSE Italia Salute	33,6%	7,0%	33,6%	37,6%	30,7%
FTSE Italia Servizi al consumo	23,8%	6,5%	23,8%	24,5%	-1,3%
FTSE Italia Telecomunicazioni	23,7%	2,4%	23,7%	19,9%	26,9%
FTSE Italia Servizi pubblici	12,3%	1,3%	12,3%	1,4%	2,3%

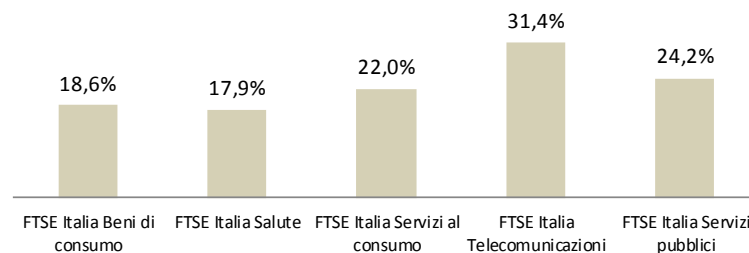
### Volatilità\* dati al: 31/03/2015

	YTD	1M	3M	6M	12M
FTSE Italia Beni di consumo	19,1%	20,6%	19,1%	20,9%	18,6%
FTSE Italia Salute	22,7%	19,5%	22,7%	20,1%	17,9%
FTSE Italia Servizi al consumo	17,9%	15,4%	17,9%	22,2%	22,0%
FTSE Italia Telecomunicazioni	33,0%	32,6%	33,0%	32,2%	31,4%
FTSE Italia Servizi pubblici	24,1%	18,1%	24,1%	27,2%	24,2%

### Indici a confronto



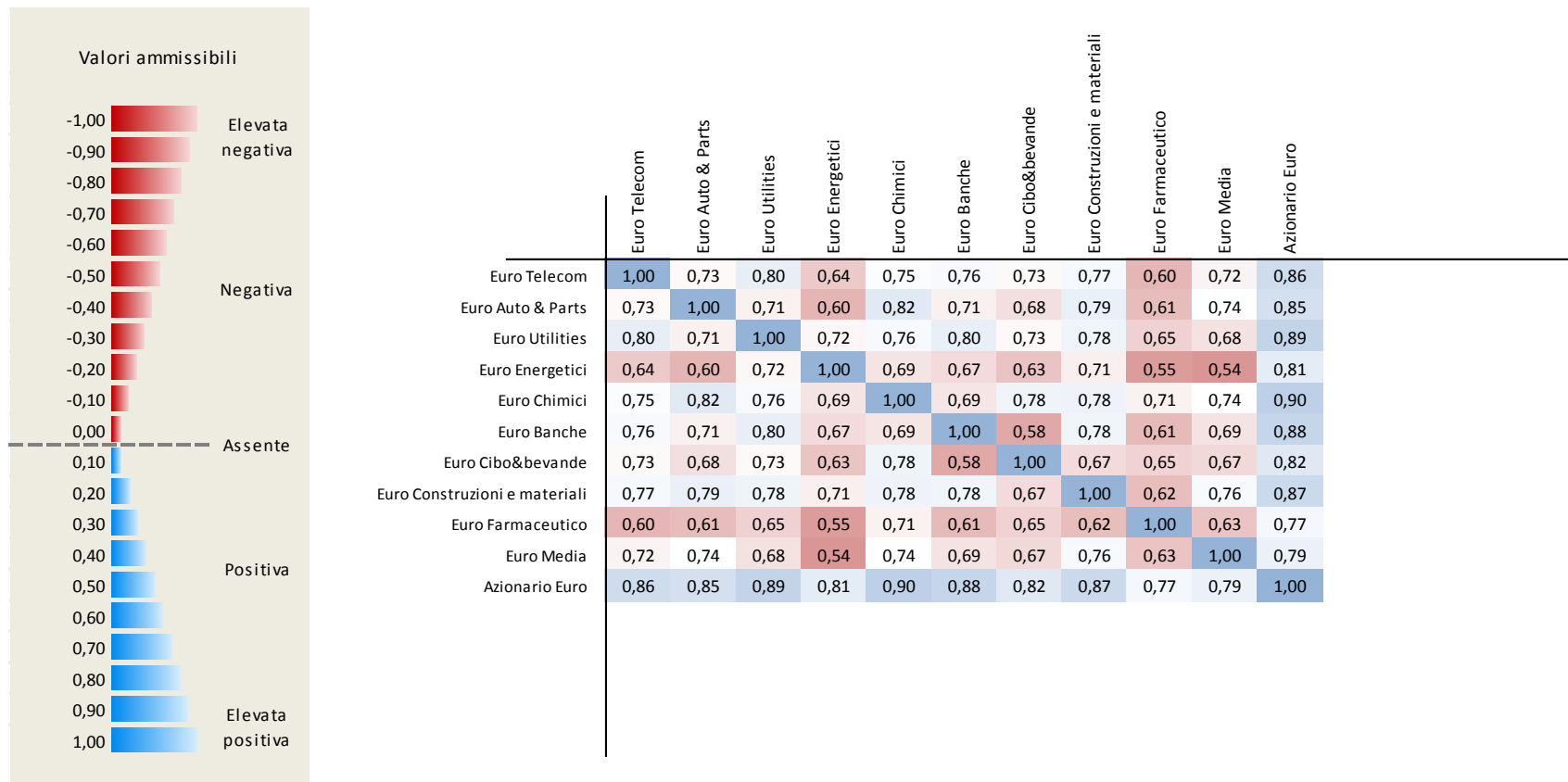
### Volatilità negli ultimi 12 mesi



\* Statistiche calcolate su indici Total Return in EUR



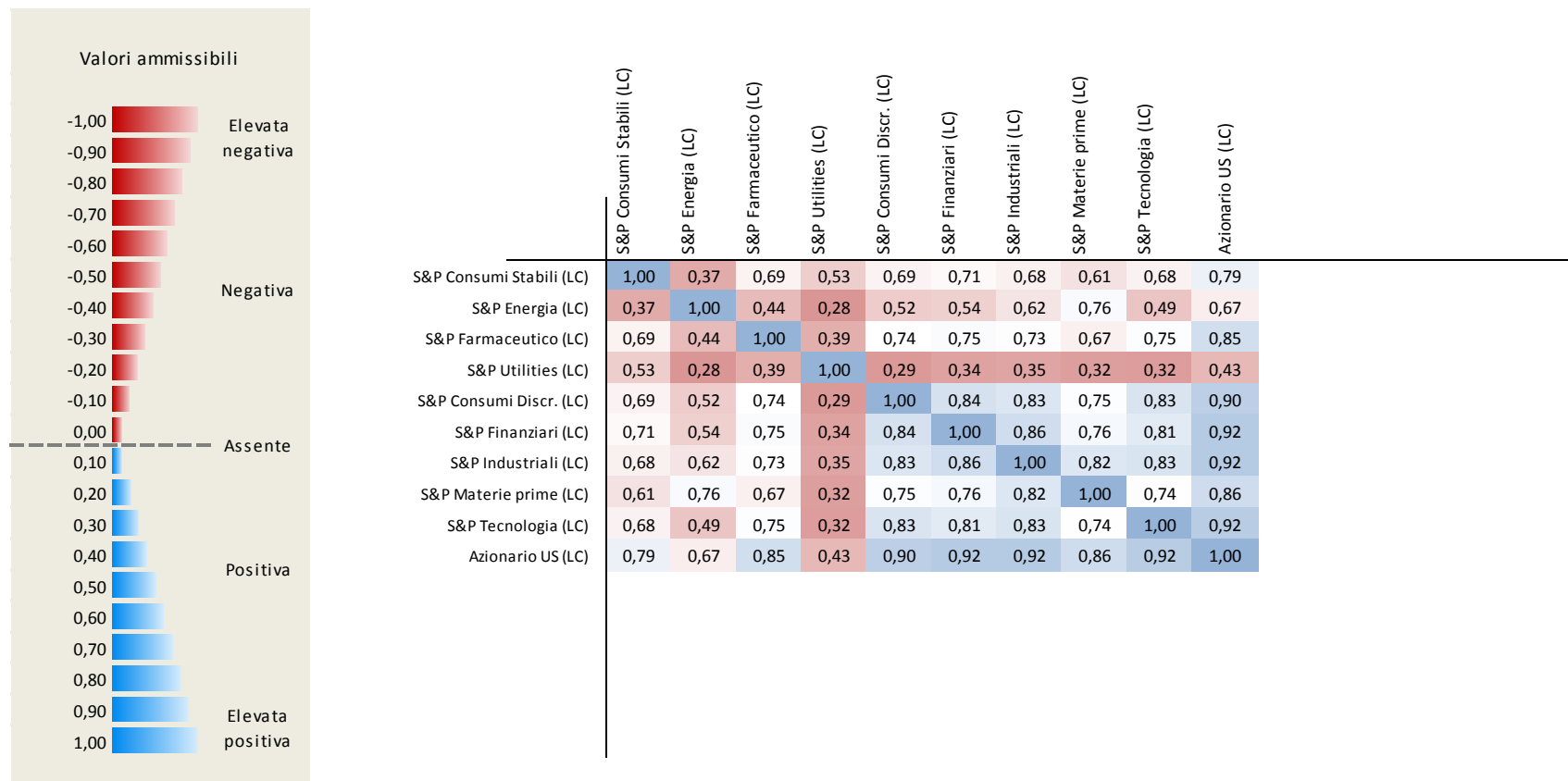
## Correlazioni settori area euro (12 mesi)



\* Statistiche calcolate su indici Total Return in EUR



## Correlazioni settori USA (12 mesi)

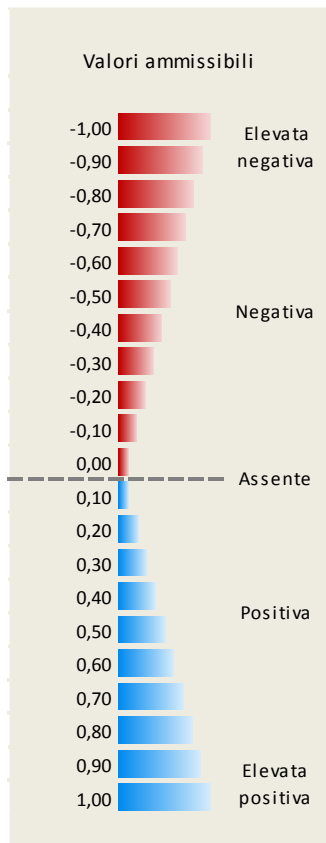


\* Statistiche calcolate su indici Total Return in valuta locale (LC)





# Correlazioni settori mercati emergenti (12 mesi)

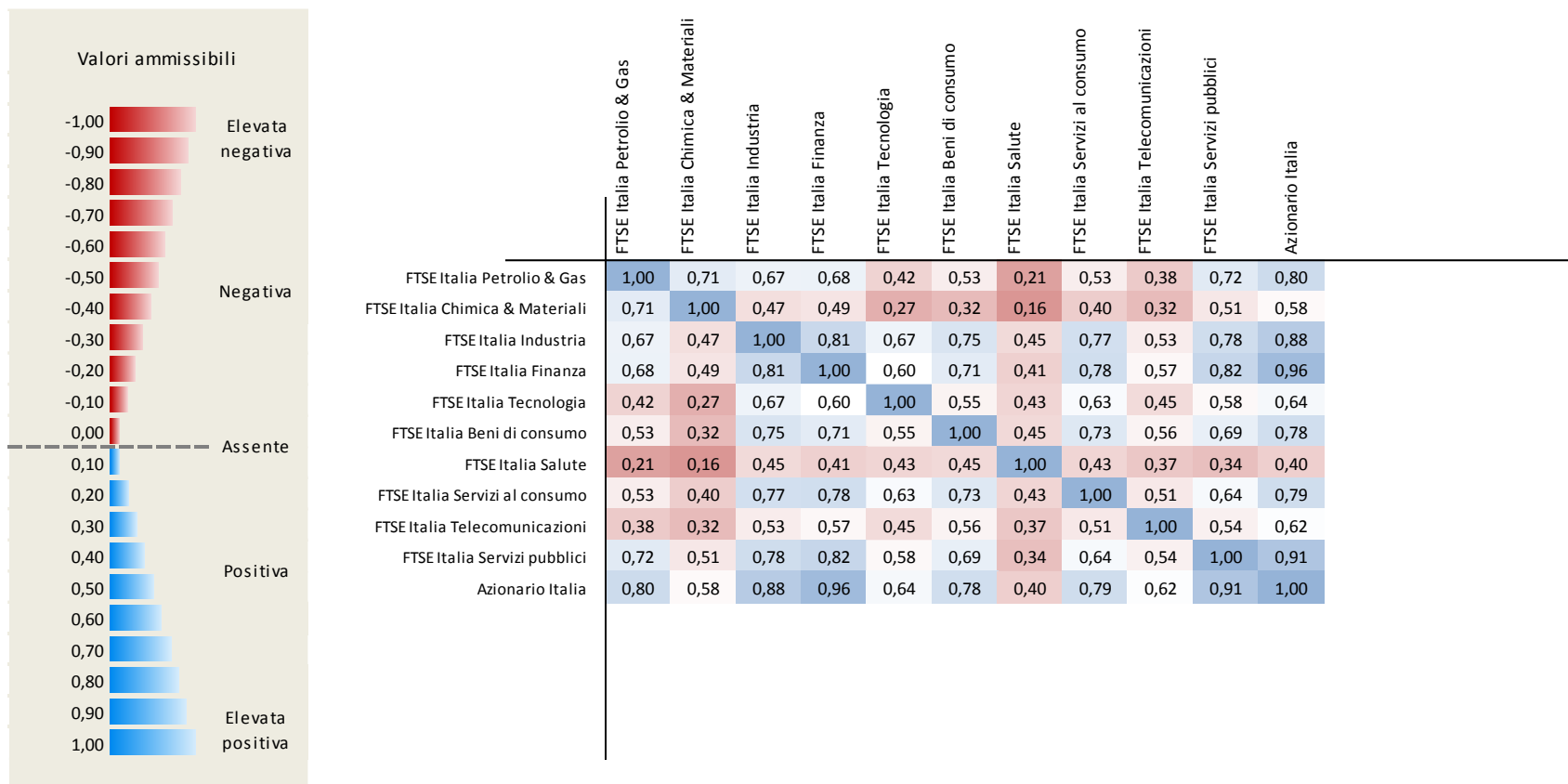


	MSCI EM Energia	MSCI EM Materiali	MSCI EM Industriali	MSCI EM Consumi discr.	MSCI EM Finanziari	MSCI EM Consumi stab.	MSCI EM Salute	MSCI EM Tecnologia	MSCI EM Telecom	MSCI EM Utilities	Azionario Emergenti
MSCI EM Energia	1,00	0,80	0,69	0,61	0,83	0,79	0,58	0,48	0,75	0,77	0,85
MSCI EM Materiali	0,80	1,00	0,82	0,76	0,82	0,82	0,66	0,64	0,75	0,78	0,90
MSCI EM Industriali	0,69	0,82	1,00	0,81	0,87	0,80	0,73	0,76	0,74	0,81	0,92
MSCI EM Consumi discr.	0,61	0,76	0,81	1,00	0,79	0,76	0,71	0,72	0,72	0,71	0,87
MSCI EM Finanziari	0,83	0,82	0,87	0,79	1,00	0,86	0,69	0,64	0,83	0,83	0,96
MSCI EM Consumi stab.	0,79	0,82	0,80	0,76	0,86	1,00	0,70	0,59	0,80	0,82	0,90
MSCI EM Salute	0,58	0,66	0,73	0,71	0,69	0,70	1,00	0,62	0,69	0,66	0,77
MSCI EM Tecnologia	0,48	0,64	0,76	0,72	0,64	0,59	0,62	1,00	0,53	0,62	0,78
MSCI EM Telecom	0,75	0,75	0,74	0,72	0,83	0,80	0,69	0,53	1,00	0,72	0,85
MSCI EM Utilities	0,77	0,78	0,81	0,71	0,83	0,82	0,66	0,62	0,72	1,00	0,87
Azionario Emergenti	0,85	0,90	0,92	0,87	0,96	0,90	0,77	0,78	0,85	0,87	1,00

\* Statistiche calcolate su indici Total Return in EUR



## Correlazioni settori azionario italiano (12 mesi)



\* Statistiche calcolate su indici Total Return in EUR

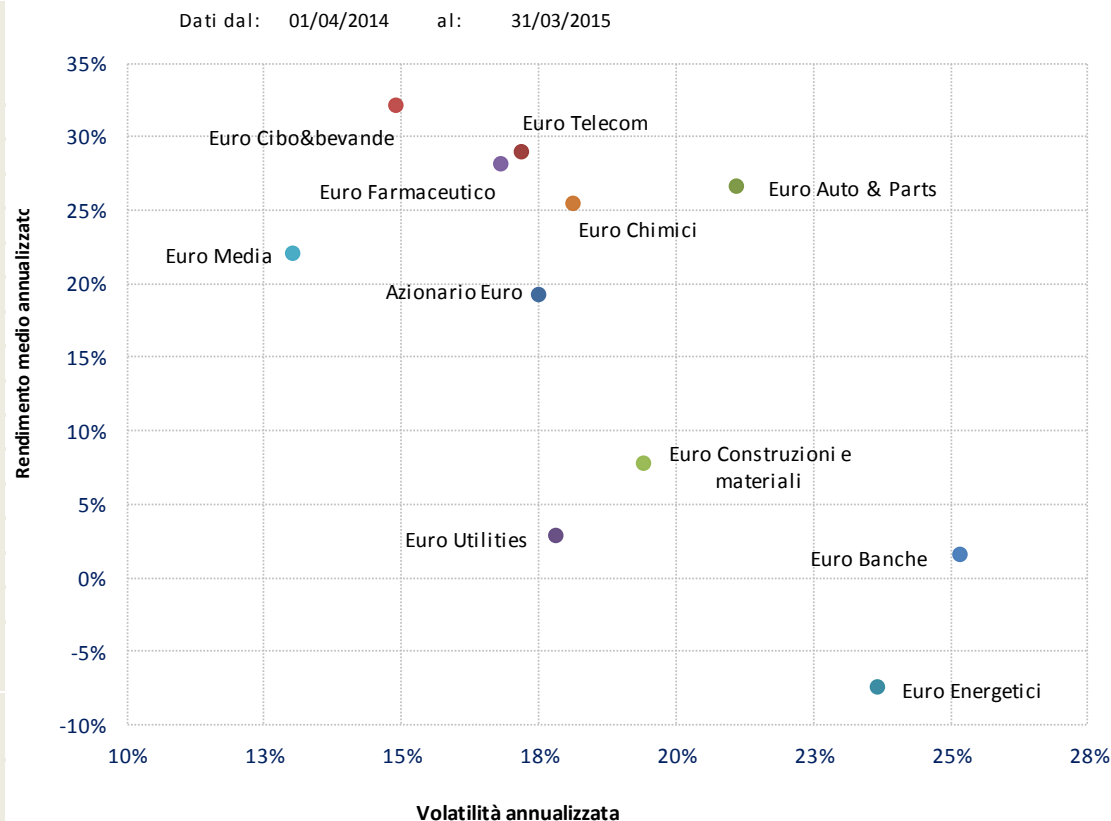


# Rischio rendimento area Euro (12 mesi)

	Ret% MA*	Vol% MA*	Sharpe R.
Azionario Euro	19,20%	17,51%	1,09
Euro Telecom	28,86%	17,21%	1,67
Euro Auto & Parts	26,58%	21,13%	1,26
Euro Utilities	2,80%	17,85%	0,15
Euro Energetici	-7,50%	23,68%	-0,32
Euro Chimici	25,34%	18,16%	1,39
Euro Banche	1,47%	25,19%	0,06
Euro Cibo&bevande	32,06%	14,91%	2,15
Euro Costruzioni e materiali	7,64%	19,45%	0,39
Euro Farmaceutico	28,06%	16,84%	1,66
Euro Media	21,99%	13,06%	1,68

Legenda	
Ret% MA*	Rendimento medio annualizzato
Vol% MA*	Volatilità annualizzata
Sharpe R.	Rapporto tra extra-rendimento e volatilità



\* Statistiche calcolate su indici Total Return in EUR

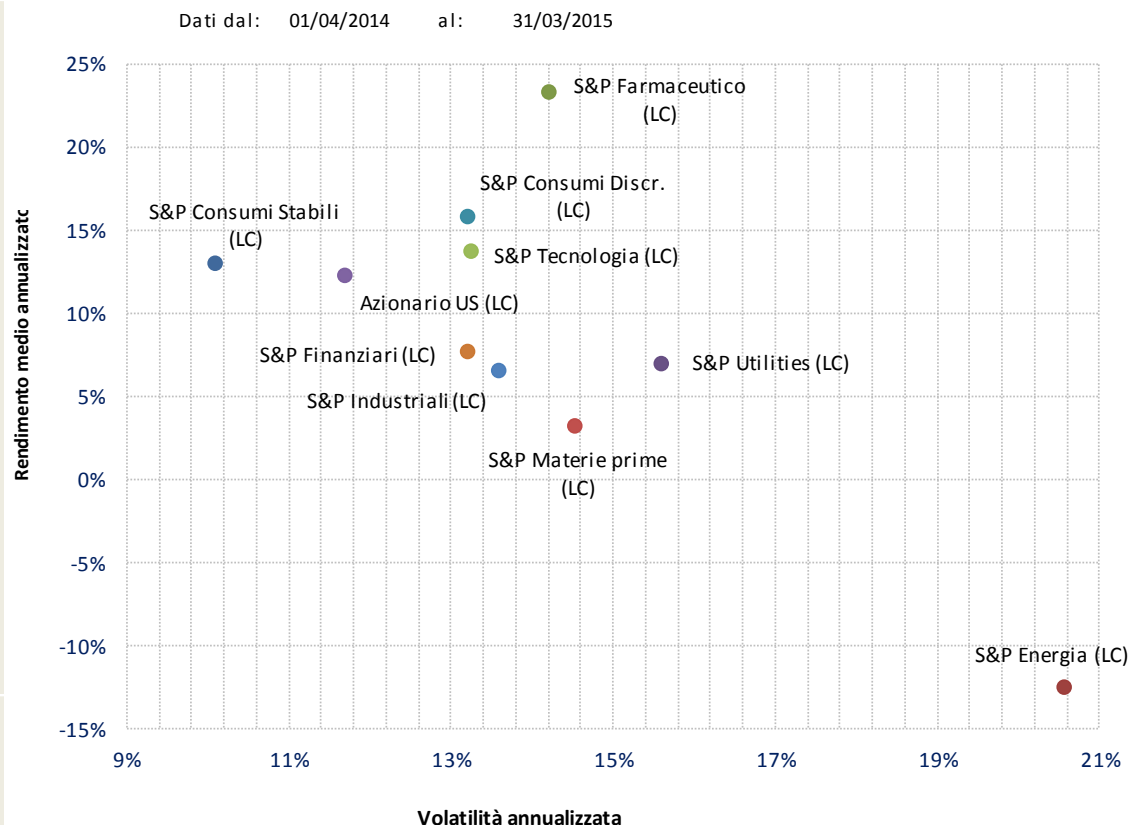


# Rischio rendimento USA (12 mesi)

	Ret% MA*	Vol% MA*	Sharpe R.
S&P Consumi Stabili (LC)	12,96%	10,09%	1,28
S&P Energia (LC)	-12,61%	20,58%	-0,61
S&P Farmaceutico (LC)	23,16%	14,24%	1,62
S&P Utilities (LC)	6,84%	15,62%	0,44
S&P Consumi Discr. (LC)	15,72%	13,23%	1,18
S&P Finanziari (LC)	7,59%	13,23%	0,57
S&P Industriali (LC)	6,47%	13,61%	0,47
S&P Materie prime (LC)	3,15%	14,54%	0,21
S&P Tecnologia (LC)	13,57%	13,26%	1,02

**Legenda**

- Ret% MA\* Rendimento medio annualizzato
- Vol% MA\* Volatilità annualizzata
- Sharpe R. Rapporto tra extra-rendimento e volatilità



\* Statistiche calcolate su indici Total Return in valuta locale (LC)

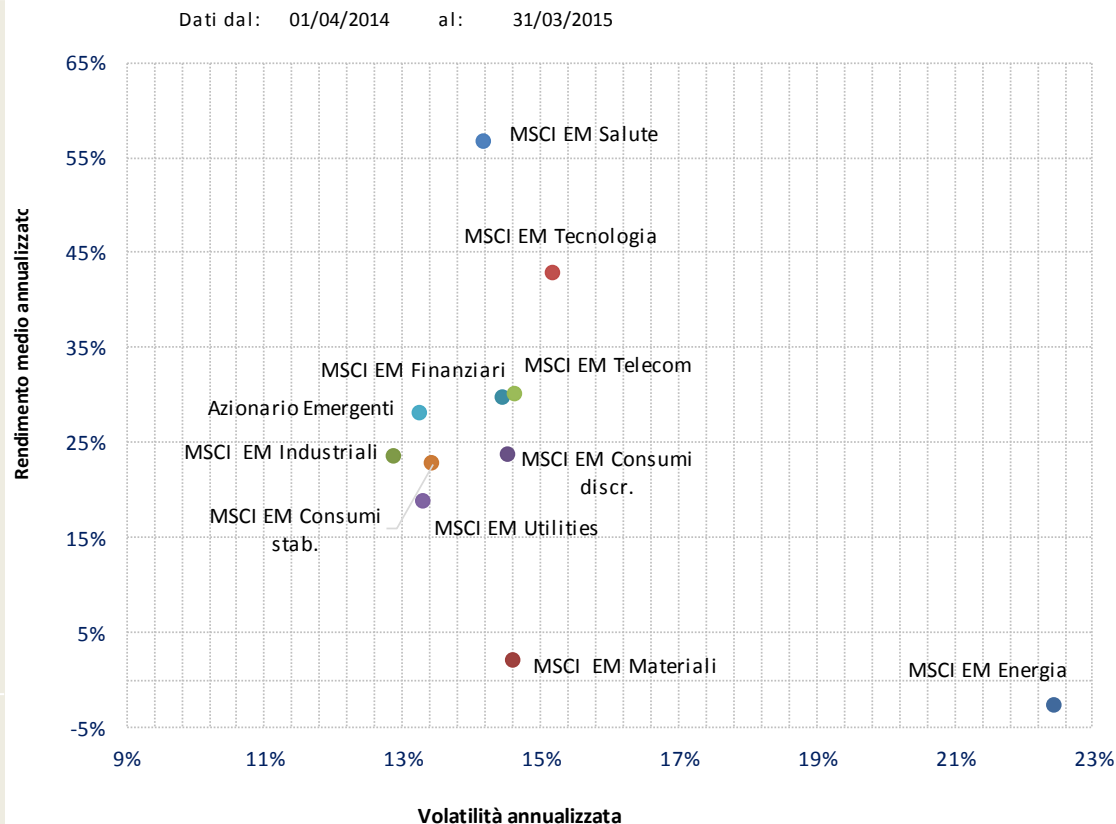


# Rischio rendimento mercati emergenti (12 mesi)

	Ret% MA*	Vol% MA*	Sharpe R.
MSCIEM Energia	-2,71%	22,46%	-0,12
MSCI EM Materiali	1,99%	14,62%	0,13
MSCI EM Industriali	23,45%	12,90%	1,81
MSCIEM Consumi discr.	23,62%	14,54%	1,62
MSCIEM Finanziari	29,58%	14,48%	2,04
MSCIEM Consumi stab.	22,74%	13,44%	1,69
MSCIEM Salute	56,50%	14,18%	3,98
MSCIEM Tecnologia	42,73%	15,19%	2,81
MSCIEM Telecom	29,94%	14,66%	2,04
MSCIEM Utilities	18,73%	13,32%	1,40

**Legenda**

- Ret% MA\* Rendimento medio annualizzato
- Vol% MA\* Volatilità annualizzata
- Sharpe R. Rapporto tra extra-rendimento e volatilità



\* Statistiche calcolate su indici Total Return in EUR

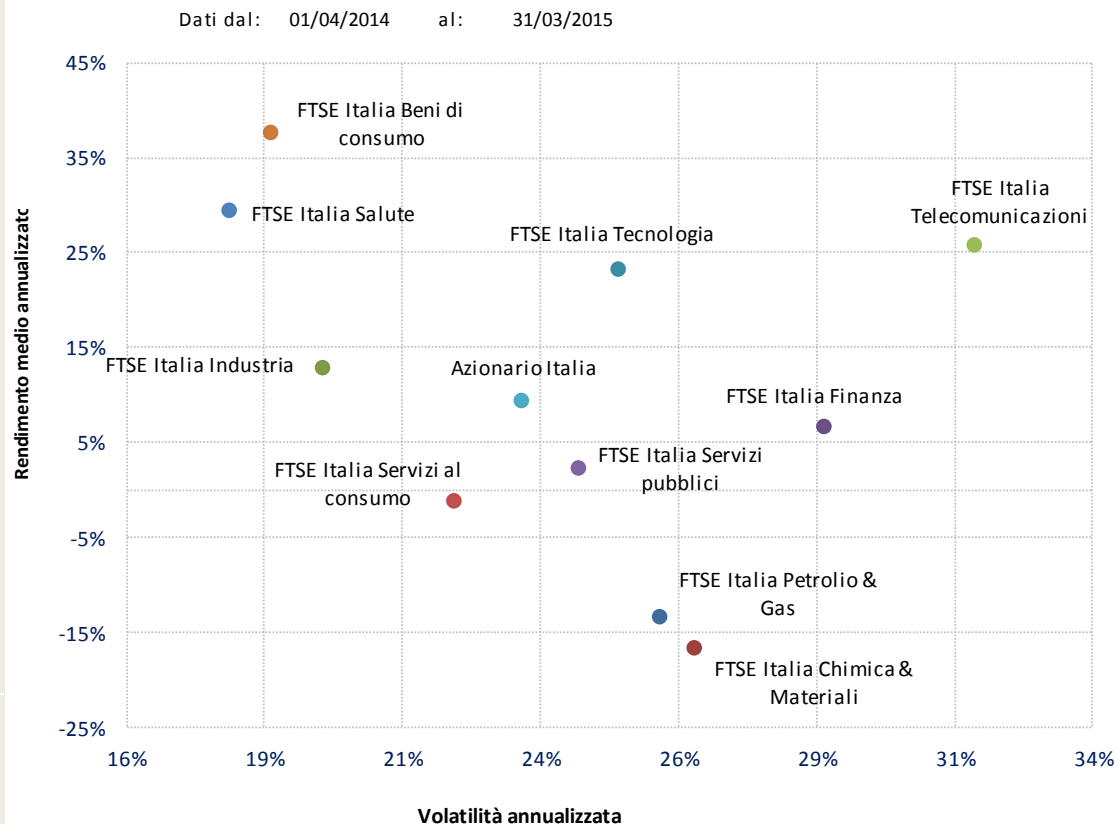


# Rischio rendimento settori italiani (12 mesi)

	Ret% MA*	Vol% MA*	Sharpe R.
FTSE Italia Petrolio & Gas	-13,45%	25,68%	-0,52
FTSE Italia Chimica & Materiali	-16,77%	26,32%	-0,64
FTSE Italia Industria	12,74%	19,59%	0,65
FTSE Italia Finanza	6,43%	28,66%	0,22
FTSE Italia Tecnologia	23,14%	24,95%	0,93
FTSE Italia Beni di consumo	37,46%	18,64%	2,01
FTSE Italia Salute	29,28%	17,88%	1,63
FTSE Italia Servizi al consumo	-1,25%	21,96%	-0,06
FTSE Italia Telecomunicazioni	25,64%	31,37%	0,82
FTSE Italia Servizi pubblici	2,18%	24,23%	0,09

Legenda	
Ret% MA*	Rendimento medio annualizzato
Vol% MA*	Volatilità annualizzata
Sharpe R.	Rapporto tra extra-rendimento e volatilità



\* Statistiche calcolate su indici Total Return in EUR



## Rendimenti settori azionari area euro

	2006	2007	2008	2009	2010	2011	2012	2013	2014	2015	Media*
Euro Telecom	11,5%	16,7%	-27,9%	6,6%	-9,8%	-18,2%	-22,7%	20,9%	14,1%	17,6%	-0,8%
Euro Auto & Parts	26,3%	24,9%	-44,1%	17,3%	42,8%	-24,8%	35,3%	36,0%	4,2%	32,5%	10,9%
Euro Utilities	35,1%	23,9%	-38,0%	-0,8%	-14,7%	-24,8%	-8,8%	9,2%	12,3%	3,9%	-2,6%
Euro Energetici	7,1%	4,1%	-39,4%	18,4%	-3,3%	-2,5%	-0,2%	4,3%	-12,9%	11,2%	-2,7%
Euro Chimici	19,0%	27,0%	-39,6%	42,9%	22,2%	-10,1%	30,3%	16,6%	1,4%	23,7%	10,6%
Euro Banche	22,5%	-8,9%	-63,7%	48,9%	-26,9%	-37,6%	12,0%	25,9%	-4,9%	17,2%	-8,0%
Euro Cibo&bevande	22,8%	11,0%	-37,0%	37,9%	11,4%	5,3%	20,3%	7,0%	12,3%	19,1%	9,1%
Euro Construzioni e materiali	37,6%	-3,0%	-48,1%	29,9%	-5,7%	-20,3%	12,6%	23,0%	1,7%	17,5%	1,1%
Euro Farmaceutico	6,3%	-5,1%	-30,3%	18,5%	-5,1%	18,1%	23,9%	12,3%	5,7%	20,7%	5,2%
Euro Media	7,5%	-3,7%	-35,3%	5,3%	4,3%	-16,5%	13,0%	33,2%	7,4%	16,5%	1,5%
Azionario Euro	18,0%	9,6%	-42,4%	25,6%	-2,8%	-14,1%	18,1%	21,5%	4,0%	17,8%	3,2%
Liquidità	2,9%	4,0%	4,0%	0,7%	0,4%	0,9%	0,2%	0,1%	0,1%	0,0%	1,3%

\* Statistiche calcolate su indici Total Return in EUR  
Media geometrica



## Rendimenti settori azionari americani

	2006	2007	2008	2009	2010	2011	2012	2013	2014	2015	Media*
S&P Consumi Stabili (LC)	12,2%	10,2%	-17,2%	10,9%	10,7%	10,8%	7,7%	23,2%	13,0%	0,6%	7,7%
S&P Energia (LC)	16,9%	34,8%	-39,6%	19,2%	19,6%	1,4%	3,3%	23,9%	-10,5%	-2,3%	4,4%
S&P Farmaceutico (LC)	5,6%	5,4%	-24,7%	17,4%	0,9%	10,1%	15,1%	38,9%	23,4%	6,2%	8,6%
S&P Utilities (LC)	16,9%	15,8%	-31,6%	6,5%	0,9%	14,8%	-2,9%	8,8%	24,3%	-6,0%	3,5%
S&P Consumi Discr. (LC)	17,2%	-14,3%	-34,7%	38,8%	25,7%	4,4%	21,9%	41,0%	8,0%	4,4%	8,8%
S&P Finanziari (LC)	16,2%	-20,8%	-57,0%	14,8%	10,8%	-18,4%	26,3%	33,2%	13,1%	-2,5%	-2,7%
S&P Industriali (LC)	11,7%	11,4%	-40,4%	19,2%	25,2%	-3,1%	12,2%	37,8%	8,4%	-1,4%	5,9%
S&P Materie prime (LC)	15,7%	19,5%	-45,6%	45,5%	18,4%	-12,7%	12,3%	23,3%	5,3%	0,4%	5,2%
S&P Tecnologia (LC)	11,1%	14,2%	-42,3%	48,5%	10,1%	1,2%	13,5%	23,7%	15,7%	0,3%	7,0%
Azionario US (LC)	15,8%	5,5%	-37,0%	26,5%	15,1%	2,1%	16,0%	32,4%	13,7%	1,0%	7,3%
Liquidità	2,9%	4,0%	4,0%	0,7%	0,4%	0,9%	0,2%	0,1%	0,1%	0,0%	1,3%

\* Statistiche calcolate su indici Total Return in valuta locale (LC)  
Media geometrica





## Rendimenti settori azionari mercati emergenti

	2006	2007	2008	2009	2010	2011	2012	2013	2014	2015	Media*
MSCI EM Energia	24,3%	37,3%	-60,4%	77,3%	15,2%	-17,6%	0,6%	-17,3%	-19,6%	15,2%	-1,3%
MSCI EM Materiali	23,9%	43,2%	-58,5%	98,1%	29,3%	-27,0%	4,6%	-22,5%	-10,9%	10,1%	0,9%
MSCI EM Industriali	21,1%	50,7%	-61,1%	52,2%	36,2%	-28,4%	12,8%	-6,9%	8,9%	14,0%	3,2%
MSCI EM Consumi discr.	-0,5%	5,1%	-51,1%	107,4%	38,9%	-7,6%	12,6%	-0,2%	10,4%	17,2%	7,1%
MSCI EM Finanziari	22,6%	16,6%	-52,2%	72,0%	22,7%	-23,2%	19,8%	-10,9%	16,3%	11,9%	4,4%
MSCI EM Consumi stab.	21,2%	12,2%	-33,7%	62,3%	36,8%	1,6%	20,8%	-9,6%	6,2%	14,6%	10,5%
MSCI EM Salute	-18,7%	16,5%	-14,5%	36,4%	34,7%	-20,8%	29,2%	3,3%	34,7%	20,3%	9,8%
MSCI EM Tecnologia	-0,5%	-9,7%	-49,7%	99,3%	22,1%	-14,5%	24,0%	7,4%	23,1%	22,2%	6,5%
MSCI EM Telecom	23,1%	36,1%	-42,4%	18,5%	18,9%	-5,1%	7,6%	-9,3%	8,3%	13,6%	4,5%
MSCI EM Utilities	28,5%	21,6%	-40,9%	47,2%	12,4%	-13,8%	0,5%	-9,9%	12,7%	8,9%	3,9%
Azionario Emergenti	18,9%	26,5%	-51,1%	74,3%	27,8%	-15,6%	16,5%	-6,5%	11,9%	15,4%	6,9%
Liquidità	2,9%	4,0%	4,0%	0,7%	0,4%	0,9%	0,2%	0,1%	0,1%	0,0%	1,3%

\* Statistiche calcolate su indici Total Return in EUR  
Media geometrica



## Rendimenti settori azionari italiani

	2006	2007	2008	2009	2010	2011	2012	2013	2014	2015	Media*
FTSE Italia Petrolio & Gas					-0,1%	-4,5%	9,8%	-10,1%	-18,9%	11,9%	-2,6%
FTSE Italia Chimica & Materiali					21,8%	-22,0%	9,0%	1,9%	-20,4%	5,3%	-2,1%
FTSE Italia Industria					-10,3%	-24,5%	22,4%	20,2%	-1,8%	26,4%	3,6%
FTSE Italia Finanza					-28,4%	-39,0%	5,8%	34,6%	3,3%	25,7%	-3,5%
FTSE Italia Tecnologia					12,3%	-38,9%	13,8%	18,8%	7,7%	37,6%	5,4%
FTSE Italia Beni di consumo					32,4%	-23,2%	30,0%	38,6%	8,8%	38,0%	18,4%
FTSE Italia Salute					24,8%	-28,9%	34,2%	27,2%	6,5%	33,6%	13,6%
FTSE Italia Servizi al consumo					-11,2%	-36,8%	-2,0%	73,1%	-15,1%	23,8%	0,0%
FTSE Italia Telecomunicazioni					-11,4%	-14,2%	-16,8%	5,5%	21,8%	23,7%	0,1%
FTSE Italia Servizi pubblici					-5,2%	-15,3%	-0,2%	11,2%	8,6%	12,3%	1,4%
Azionario Italia	21,0%	-3,2%	-46,7%	24,8%	-9,8%	-22,0%	12,2%	20,5%	3,0%	21,8%	-0,7%
Liquidità	2,9%	4,0%	4,0%	0,7%	0,4%	0,9%	0,2%	0,1%	0,1%	0,0%	1,33%

\* Statistiche calcolate su indici Total Return in EUR  
Media geometrica



## Sharpe ratio settori azionari area euro

	2006	2007	2008	2009	2010	2011	2012	2013	2014	2015	Media*
Euro Telecom	0,56	0,72	-1,07	0,29	-0,55	-0,89	-1,15	1,00	0,76	3,36	0,30
Euro Auto & Parts	1,03	0,79	-0,75	0,36	1,19	-0,74	1,07	1,46	0,20	4,39	0,90
Euro Utilities	1,80	1,22	-1,18	-0,06	-0,84	-0,98	-0,43	0,50	0,65	0,81	0,15
Euro Energetici	0,24	0,01	-1,11	0,56	-0,16	-0,12	-0,02	0,25	-0,63	1,56	0,06
Euro Chimici	0,94	1,11	-1,32	1,15	0,92	-0,40	1,25	1,00	0,07	4,21	0,89
Euro Banche	1,10	-0,66	-2,02	0,86	-0,82	-1,04	0,28	0,87	-0,20	2,33	0,07
Euro Cibo&bevande	1,45	0,48	-1,53	1,44	0,57	0,26	1,24	0,45	0,81	3,68	0,88
Euro Costruzioni e materiali	1,60	-0,31	-1,44	0,68	-0,22	-0,68	0,43	1,12	0,08	3,56	0,48
Euro Farmaceutico	0,20	-0,59	-1,15	0,79	-0,33	0,77	1,31	0,68	0,32	4,23	0,62
Euro Media	0,36	-0,56	-1,35	0,21	0,19	-0,78	0,71	2,14	0,53	4,43	0,59
Azionario Euro	0,92	0,32	-1,46	0,77	-0,14	-0,55	0,77	1,16	0,22	3,44	0,55

\* Statistiche calcolate su indici Total Return in EUR  
Media semplice



## Sharpe ratio settori azionari USA

	2006	2007	2008	2009	2010	2011	2012	2013	2014	2015	Media*
S&P Consumi Stabili (LC)	1,01	0,49	-0,81	0,56	0,80	0,63	0,77	1,80	1,24	0,18	0,66
S&P Energia (LC)	0,52	1,10	-0,87	0,46	0,71	0,02	0,16	1,44	-0,58	-0,38	0,26
S&P Farmaceutico (LC)	0,25	0,11	-0,99	0,74	0,03	0,43	1,25	2,65	1,44	1,56	0,75
S&P Utilities (LC)	1,10	0,58	-1,08	0,26	0,03	0,76	-0,31	0,66	1,56	-1,23	0,23
S&P Consumi Discr. (LC)	1,09	-1,14	-1,01	0,99	1,08	0,14	1,38	2,67	0,57	1,12	0,69
S&P Finanziari (LC)	1,04	-1,14	-1,18	0,19	0,37	-0,61	1,26	1,94	0,93	-0,61	0,22
S&P Industriali (LC)	0,66	0,41	-1,36	0,50	0,98	-0,15	0,73	2,43	0,57	-0,36	0,44
S&P Materie prime (LC)	0,67	0,61	-1,26	1,05	0,66	-0,46	0,63	1,43	0,35	0,09	0,38
S&P Tecnologia (LC)	0,54	0,53	-1,42	1,44	0,48	0,01	0,82	1,77	1,10	0,09	0,54
Azionario US (LC)	1,16	0,09	-1,19	0,82	0,74	0,05	1,13	2,47	1,09	0,27	0,66

\* Statistiche calcolate su indici Total Return in valuta locale (LC)  
Media semplice



## Sharpe ratio settori mercati emergenti

	2006	2007	2008	2009	2010	2011	2012	2013	2014	2015	Media*
MSCI EM Energia	0,72	1,20	-1,82	1,74	0,69	-0,86	0,02	-1,20	-1,00	2,38	0,19
MSCI EM Materiali	0,85	1,30	-1,95	2,24	1,25	-1,44	0,28	-1,61	-0,79	2,39	0,25
MSCI EM Industriali	0,93	1,51	-2,14	1,46	1,65	-1,32	0,74	-0,47	0,64	3,50	0,65
MSCI EM Consumi discr.	-0,19	0,05	-1,95	2,82	1,72	-0,35	0,76	-0,02	0,66	3,77	0,72
MSCI EM Finanziari	0,89	0,52	-1,84	1,86	1,12	-1,26	1,29	-0,70	1,02	2,77	0,57
MSCI EM Consumi stab.	0,97	0,43	-1,49	2,64	2,11	0,05	1,90	-0,69	0,44	3,64	1,00
MSCI EM Salute	-1,17	0,76	-0,74	1,65	1,92	-1,33	2,16	0,20	2,21	4,13	0,98
MSCI EM Tecnologia	-0,16	-0,64	-1,75	2,43	0,94	-0,62	1,07	0,40	1,33	4,75	0,77
MSCI EM Telecom	0,98	1,32	-1,61	0,74	1,25	-0,41	0,62	-0,70	0,56	2,93	0,57
MSCI EM Utilities	1,26	0,88	-1,55	1,96	0,80	-0,99	0,03	-0,79	0,88	2,23	0,47
Azionario Emergenti	0,80	0,98	-1,94	2,23	1,47	-0,89	1,17	-0,47	0,83	3,86	0,80

\* Statistiche calcolate su indici Total Return in EUR  
Media semplice



## Sharpe ratio settori italiani

	2006	2007	2008	2009	2010	2011	2012	2013	2014	2015	Media*
FTSE Italia Petrolio & Gas					-0,02	-0,17	0,37	-0,47	-0,94	1,35	0,04
FTSE Italia Chimica & Materiali					0,59	-0,63	0,28	0,08	-0,89	0,61	0,14
FTSE Italia Industria					-0,54	-0,85	0,73	1,01	-0,09	5,46	0,95
FTSE Italia Finanza					-0,99	-1,11	0,13	1,01	0,11	3,55	0,47
FTSE Italia Tecnologia					0,39	-1,23	0,31	0,57	0,29	5,19	0,83
FTSE Italia Beni di consumo					1,10	-0,88	1,12	1,82	0,45	6,59	1,61
FTSE Italia Salute					1,21	-1,47	1,54	1,77	0,37	4,99	1,40
FTSE Italia Servizi al consumo					-0,50	-1,63	-0,09	2,42	-0,71	4,68	0,76
FTSE Italia Telecomunicazioni					-0,41	-0,47	-0,49	0,12	0,59	2,52	0,30
FTSE Italia Servizi pubblici					-0,32	-0,63	-0,02	0,49	0,34	1,88	0,31
Azionario Italia	1,24	-0,47	-1,71	0,67	-0,41	-0,76	0,39	0,86	0,12	3,50	0,34

\* Statistiche calcolate su indici Total Return in EUR  
Media semplice



---

Questo documento è prodotto a scopo esclusivamente informativo, non costituisce sollecitazione e non rappresenta un'offerta formale all'acquisto o alla sottoscrizione di strumenti finanziari.

Qualsiasi ricerca o analisi utilizzata nella redazione di questo documento è basata su fonti ritenute affidabili ma non vi è garanzia sull'accuratezza e completezza di tali fonti.

Ogni opinione, stima o previsione può essere modificata in qualsiasi momento senza preavviso.

Questo documento non è destinato alla distribuzione a investitori privati e non è diretto a persone fisiche o giuridiche che siano cittadini o residenti o aventi sede in luoghi, regioni, paesi o altre giurisdizioni dove tale distribuzione, pubblicazione, disponibilità o uso siano contrari a leggi o regolamentazioni.

I rendimenti passati non sono indicativi di quelli futuri.

Questo documento è prodotto da Anthilia Capital Partners Sgr Spa per uso interno e non può essere riprodotto o distribuito, sia parzialmente che integralmente, senza autorizzazione da parte di Anthilia Capital Partners Sgr Spa.

---