



**Anthilia Capital Partners Sgr**

Febbraio 2015

**Analisi Mercati**





Dati macro



Mercati



Focus obbligazionario



Focus azionario

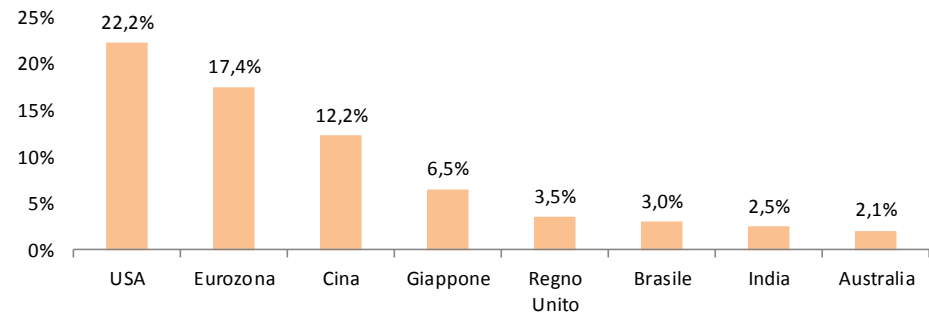


## Mappa del Pil globale

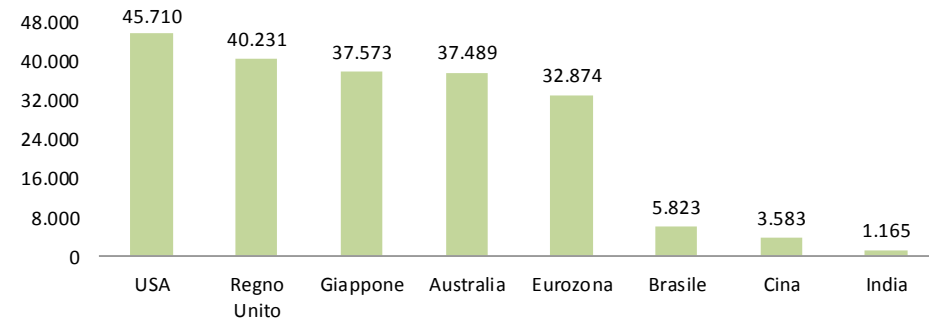
### Contributo al Pil per paese

Paese	Pil - Bln\$	Pil pro-capite
USA	16.768	45.710
Eurozona	13.148	32.874
Giappone	4.920	37.573
Regno Unito	2.678	40.231
Cina	9.240	3.583
India	1.877	1.165
Brasile	2.246	5.823
Australia	1.560	37.489
Mondo	23.156	-
<b>Totale</b>	<b>75.593</b>	

### Ranking contributo al Pil mondiale



### Ranking Pil pro-capite





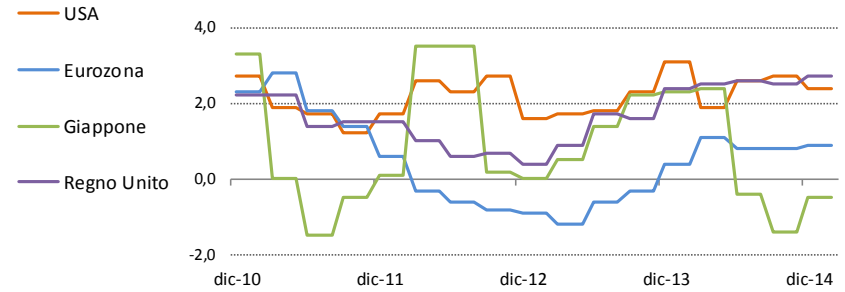
### Crescita del Pil reale

	Rilevazioni YoY% dati al: 28/02/2015				
	Last	3M	6M	12M	24M
USA	2,4%	2,7%	2,6%	3,1%	1,6%
Eurozona	0,9%	0,8%	0,8%	0,4%	-0,9%
Giappone	-0,5%	-1,4%	-0,4%	2,3%	0,0%
Regno Unito	2,7%	2,5%	2,6%	2,4%	0,4%

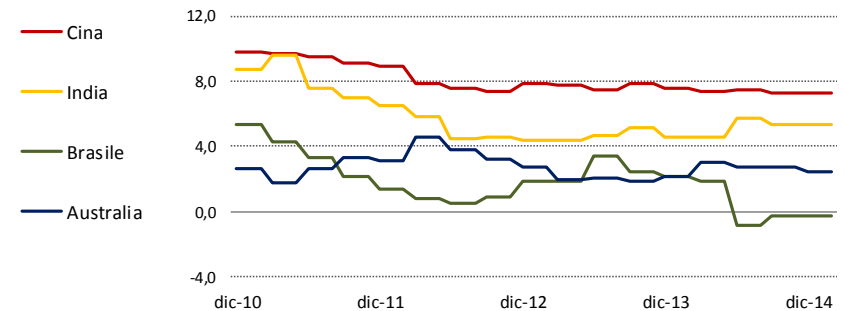
  

	Rilevazioni YoY% dati al: 28/02/2015				
	Last	3M	6M	12M	24M
Cina	7,3%	7,3%	7,5%	7,6%	7,9%
India	5,3%	5,3%	5,7%	4,6%	4,4%
Brasile	-0,2%	-0,2%	-0,9%	2,2%	1,8%
Australia	2,5%	2,7%	2,7%	2,2%	2,7%

#### Paesi sviluppati



#### Altri paesi





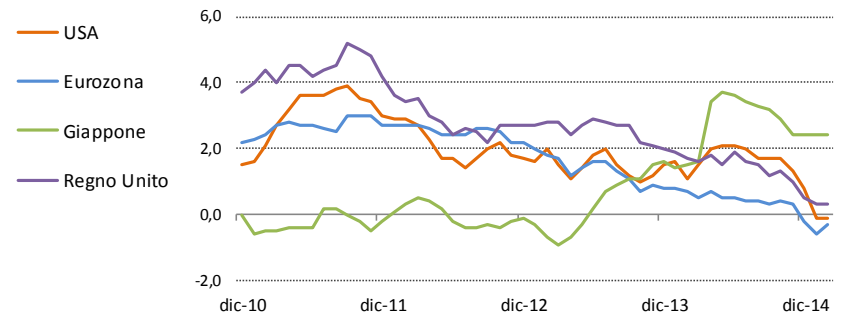
Inflazione

Rilevazioni YoY%		dati al: 28/02/2015				
	Last	3M	6M	12M	24M	
USA	-0,1%	1,3%	1,7%	1,1%	2,0%	
Eurozona	-0,3%	0,3%	0,4%	0,7%	1,8%	
Giappone	2,4%	2,4%	3,3%	1,5%	-0,7%	
Regno Unito	0,3%	1,0%	1,5%	1,7%	2,8%	

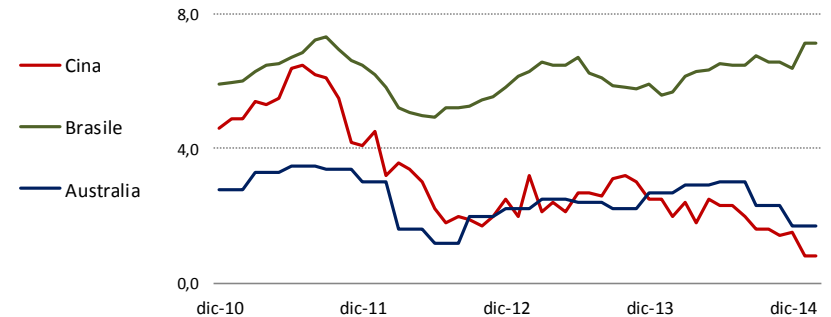
  

Rilevazioni YoY%		dati al: 28/02/2015				
	Last	3M	6M	12M	24M	
Cina	0,8%	1,4%	2,0%	2,0%	3,2%	
Brasile	7,1%	6,6%	6,5%	5,7%	6,3%	
Australia	1,7%	2,3%	3,0%	2,7%	2,2%	

Paesi sviluppati



Altri paesi





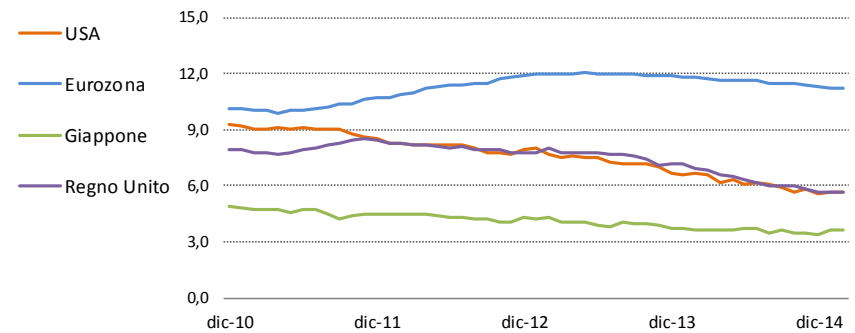
Disoccupazione

	Rilevazioni YoY%				
	dati al: 28/02/2015				
	Last	3M	6M	12M	24M
USA	5,7%	5,8%	6,1%	6,7%	7,7%
Eurozona	11,2%	11,4%	11,5%	11,8%	12,0%
Giappone	3,6%	3,5%	3,5%	3,6%	4,3%
Regno Unito	5,7%	5,8%	6,0%	6,9%	8,0%

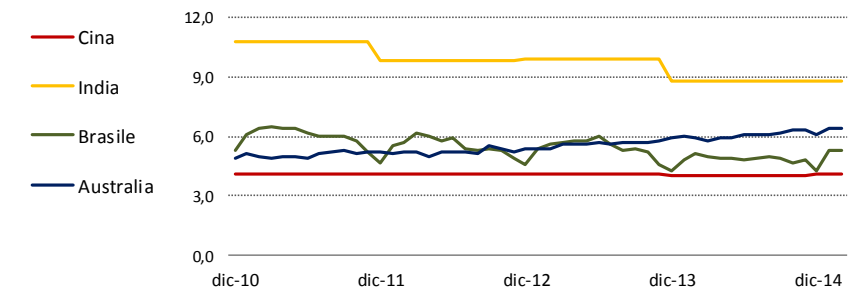
  

	Rilevazioni YoY%				
	dati al: 28/02/2015				
	Last	3M	6M	12M	24M
Cina	4,1%	4,1%	4,1%	4,1%	4,1%
India	8,8%	8,8%	8,8%	8,8%	9,9%
Brasile	5,3%	4,8%	5,0%	5,1%	5,6%
Australia	6,4%	6,3%	6,1%	5,9%	5,4%

Paesi sviluppati



Altri paesi





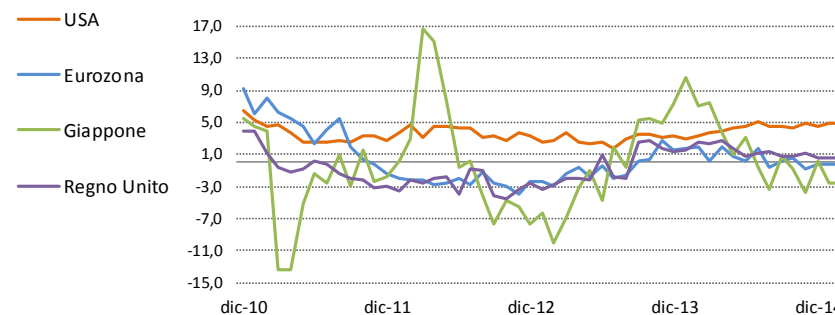
## Produzione industriale

Rilevazioni YoY%		dati al: 28/02/2015				
	Last	3M	6M	12M	24M	
USA	4,8%	4,9%	4,5%	3,2%	2,8%	
Eurozona	-0,2%	-0,8%	-0,6%	1,9%	-2,9%	
Giappone	-2,6%	-3,7%	-3,3%	7,0%	-10,0%	
Regno Unito	0,5%	1,1%	1,3%	2,6%	-2,7%	

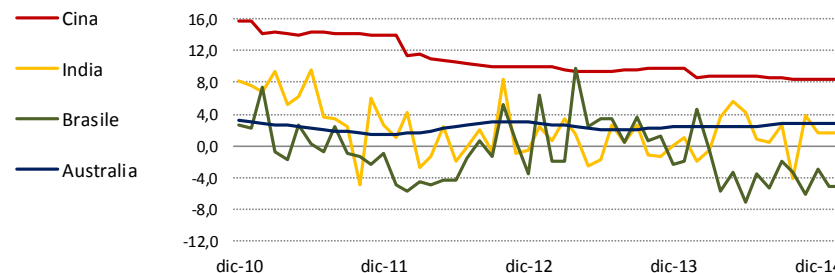
  

Rilevazioni YoY%		dati al: 28/02/2015				
	Last	3M	6M	12M	24M	
Cina	8,3%	8,3%	8,5%	8,6%	9,9%	
India	1,7%	3,9%	0,5%	-2,0%	0,6%	
Brasile	-5,2%	-6,2%	-5,4%	4,6%	-2,0%	
Australia	2,8%	2,8%	2,6%	2,4%	2,7%	

### Paesi sviluppati



### Altri paesi





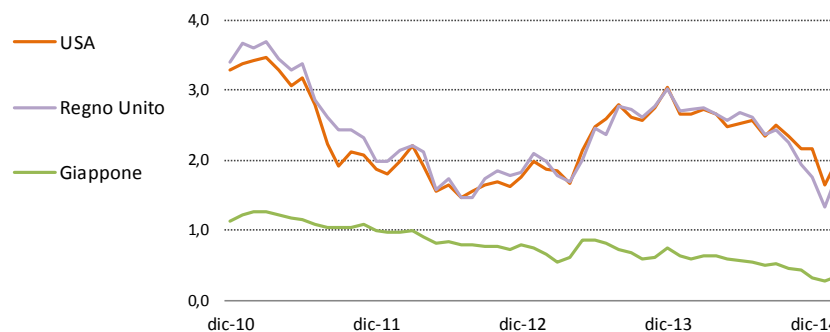
# Tassi governativi decennali

Rilevazioni YoY%		dati al: 28/02/2015				
		Last	3M	6M	12M	24M
USA		2,0%	2,2%	2,3%	2,0%	1,9%
Regno Unito		1,8%	1,9%	2,4%	1,8%	2,0%
Giappone		0,3%	0,4%	0,5%	0,3%	0,7%

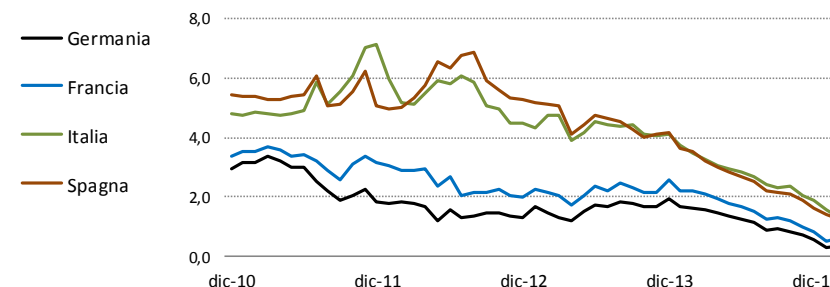
  

Rilevazioni YoY%		dati al: 28/02/2015				
		Last	3M	6M	12M	24M
Germania		0,3%	0,7%	0,9%	1,6%	1,5%
Francia		0,5%	1,0%	1,3%	2,2%	2,2%
Italia		1,6%	2,0%	2,4%	3,5%	4,7%
Spagna		1,4%	1,9%	2,2%	3,5%	5,1%

## Paesi sviluppati



## Eurozona







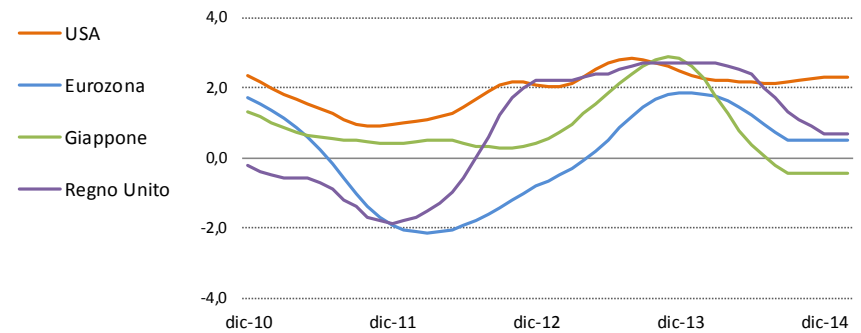
# Leading indicator OCSE

Rilevazioni YoY%		dati al: 28/02/2015				
	Last	3M	6M	12M	24M	
USA	2,3%	2,2%	2,1%	2,2%	2,0%	
Eurozona	0,5%	0,5%	0,7%	1,8%	-0,5%	
Giappone	-0,5%	-0,5%	-0,2%	2,3%	0,7%	
Regno Unito	0,7%	0,9%	1,7%	2,7%	2,2%	

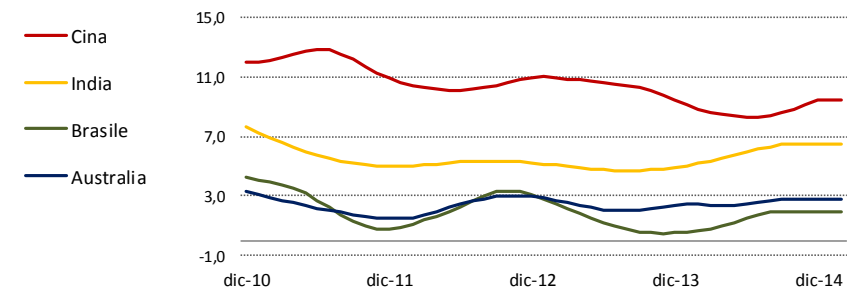
  

Rilevazioni YoY%		dati al: 28/02/2015				
	Last	3M	6M	12M	24M	
Cina	9,5%	9,1%	8,4%	8,9%	10,9%	
India	6,5%	6,5%	6,3%	5,2%	5,1%	
Brasile	2,0%	2,0%	1,9%	0,6%	2,5%	
Australia	2,8%	2,8%	2,6%	2,4%	2,7%	

## Paesi sviluppati

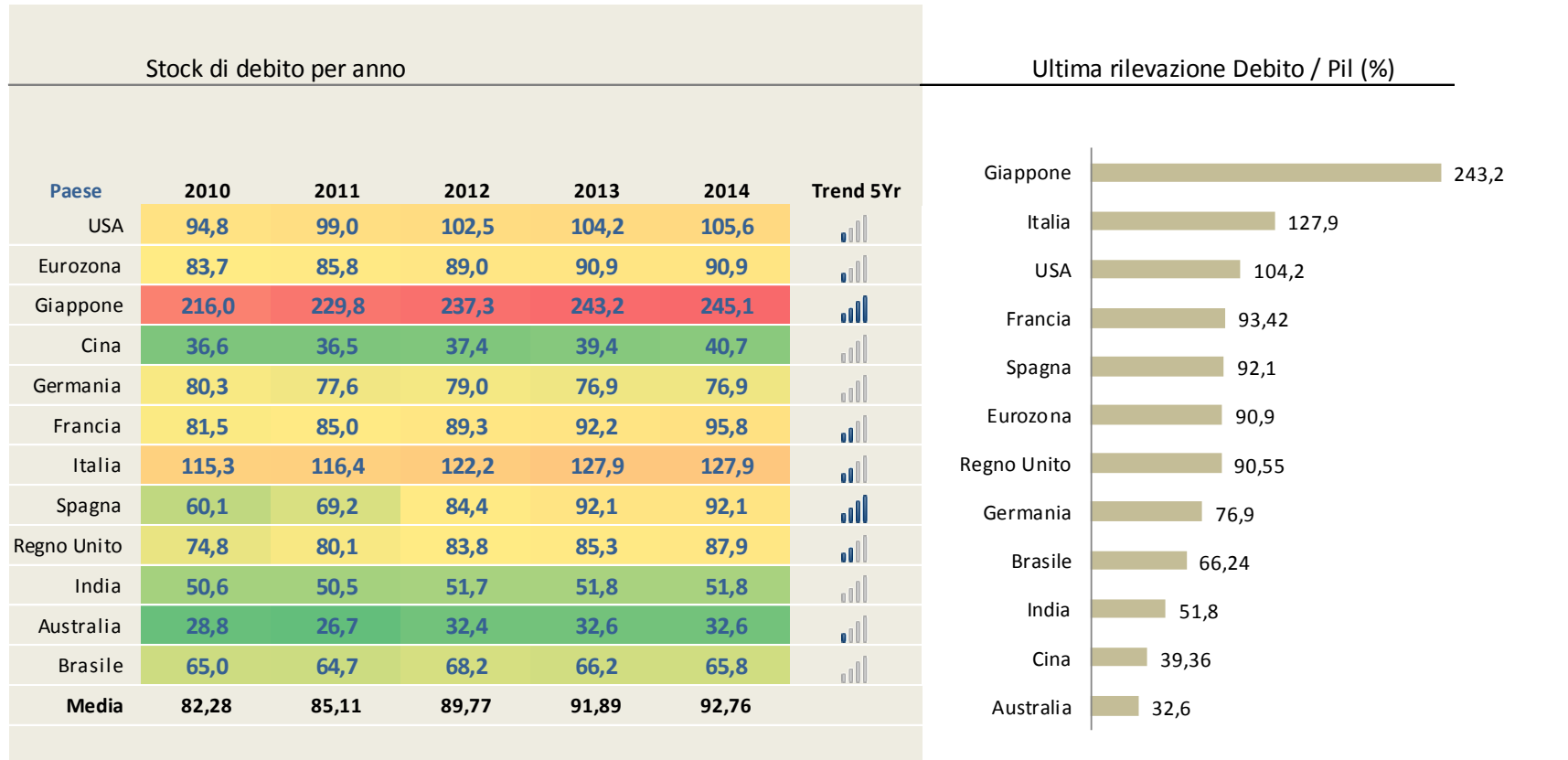


## Altri paesi





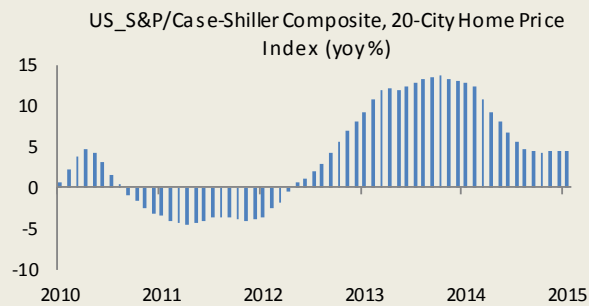
# Debito pubblico in % al Pil



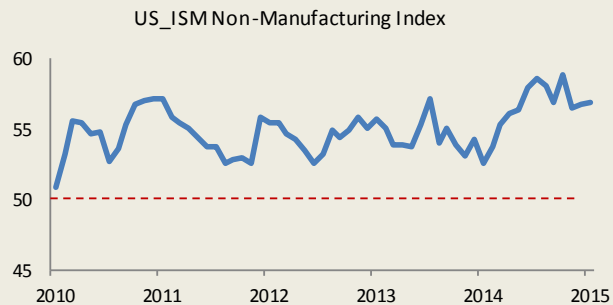


## Sintesi Paese - USA

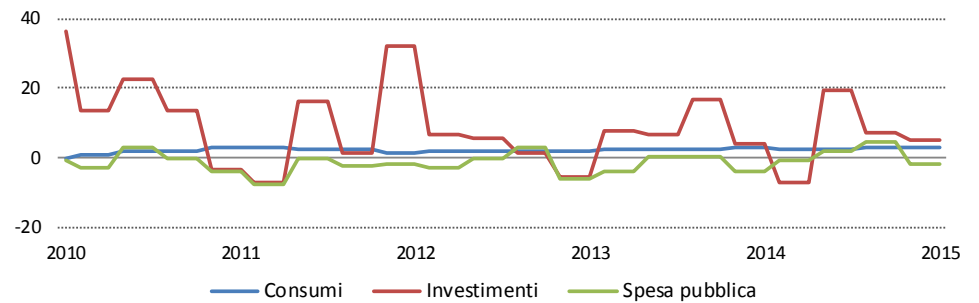
### Mercato immobiliare



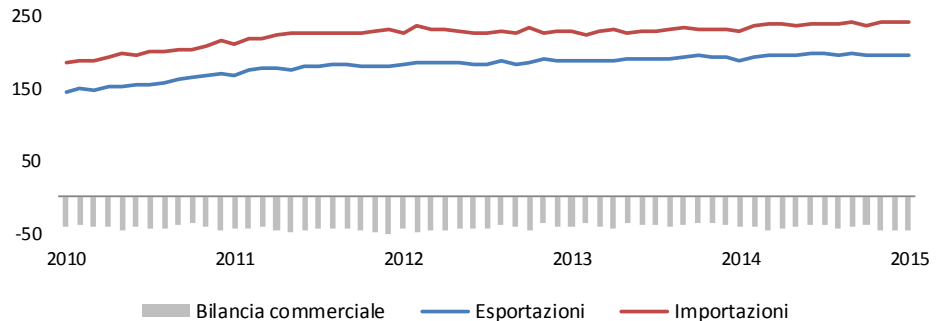
### Sentiment settore dei servizi



### Principali contributori al Pil (variazione % YoY)



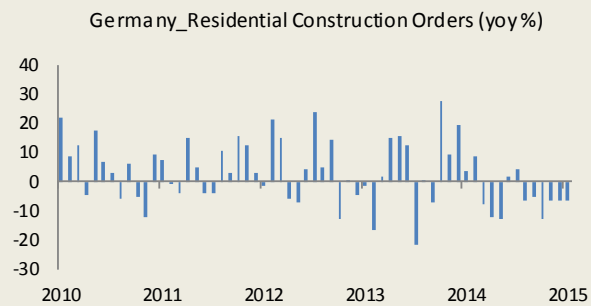
### Bilancia commerciale (Bn\$)



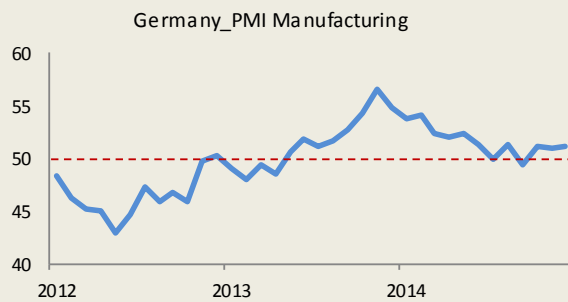


## Sintesi Paese - Germania

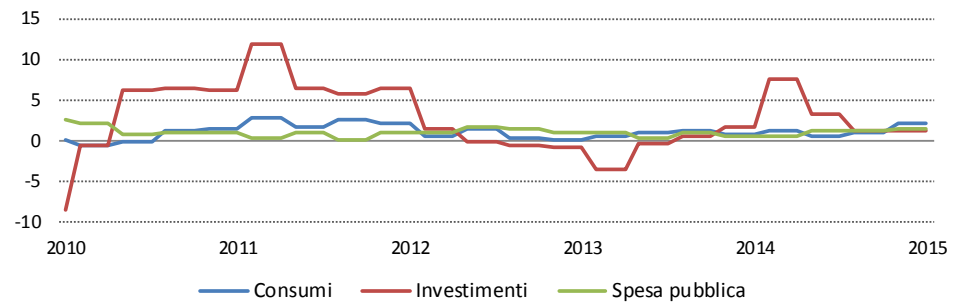
### Mercato immobiliare



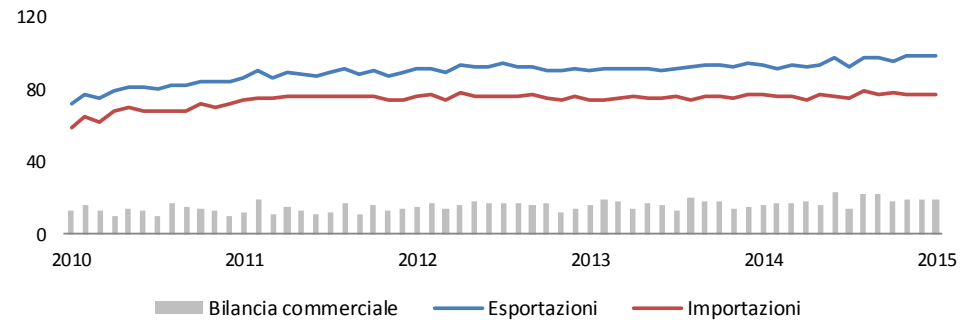
### Sentiment settore industriale



### Principali contributori al Pil (variazione % YoY)



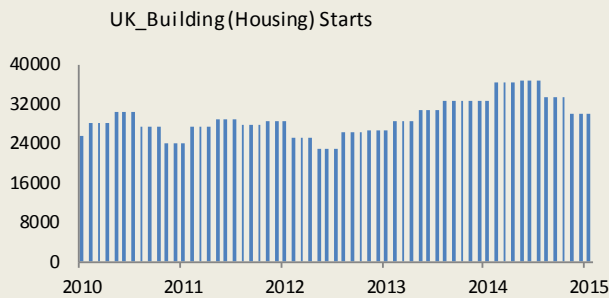
### Bilancia commerciale (Bn€)



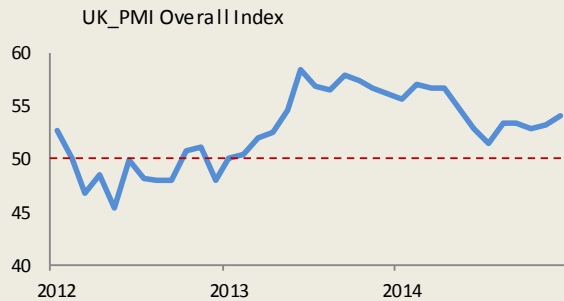


## Sintesi Paese - Regno Unito

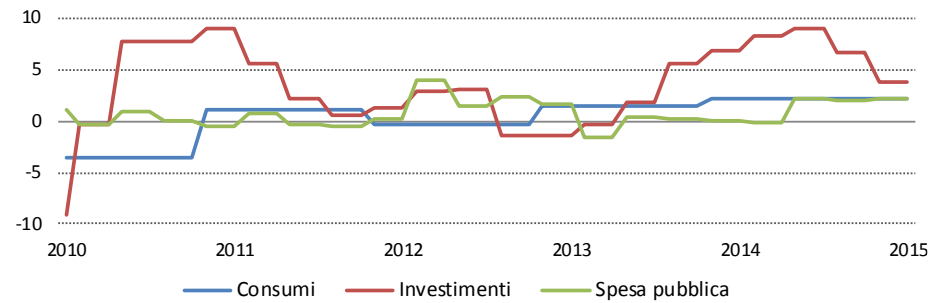
### Mercato immobiliare



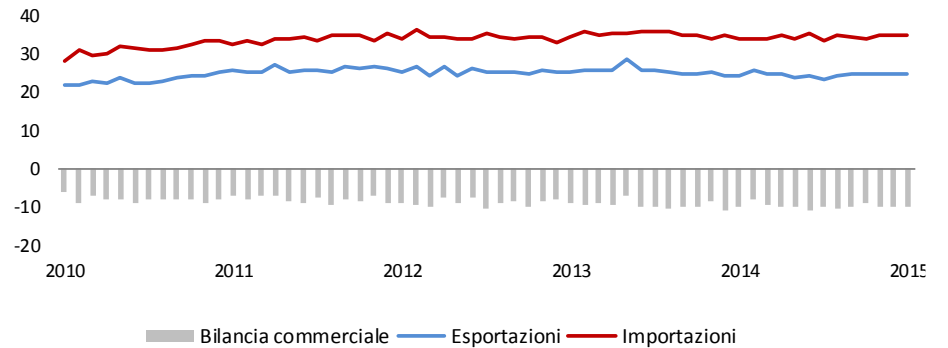
### Sentiment settore industriale



### Principali contributori al Pil (variazione % YoY)



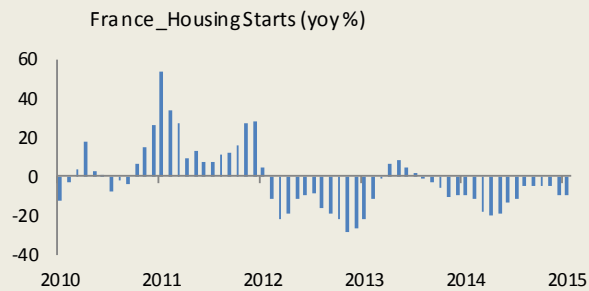
### Bilancia commerciale (Bn£)



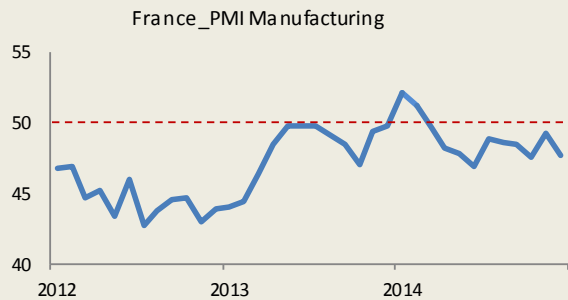


## Sintesi Paese - Francia

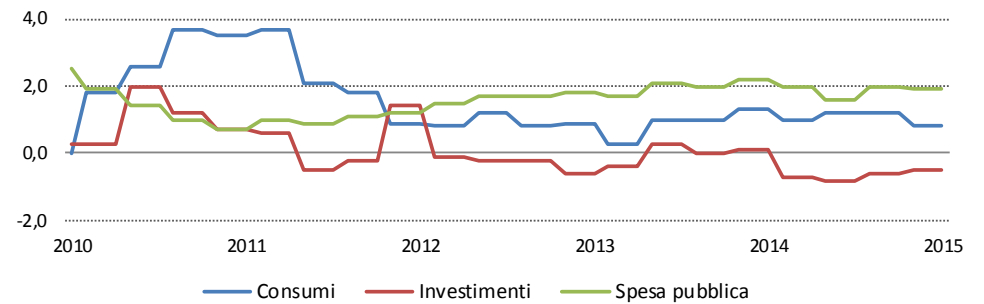
### Mercato immobiliare



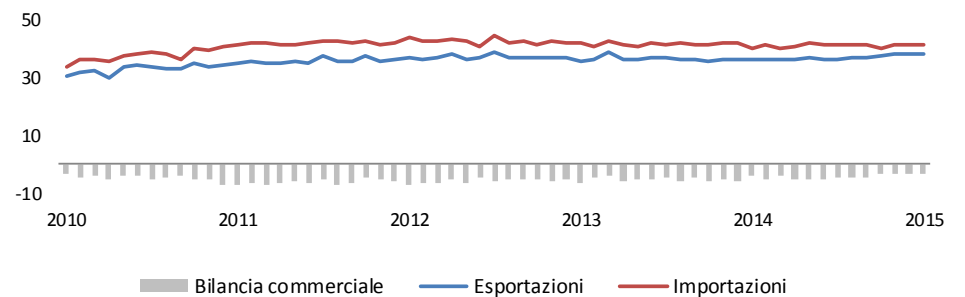
### Sentiment settore industriale



### Principali contributori al Pil (variazione % YoY)



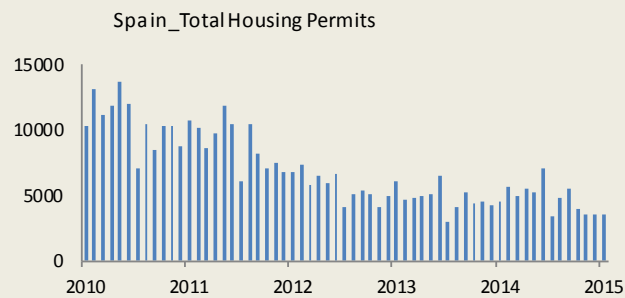
### Bilancia commerciale (Bn€)



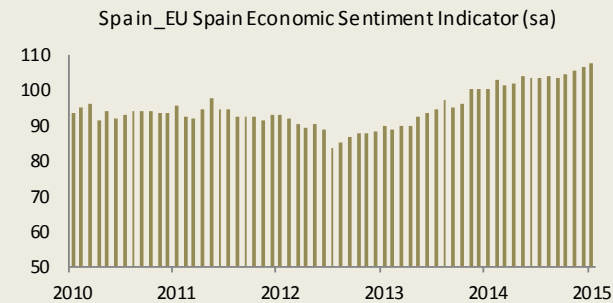


## Sintesi Paese - Spagna

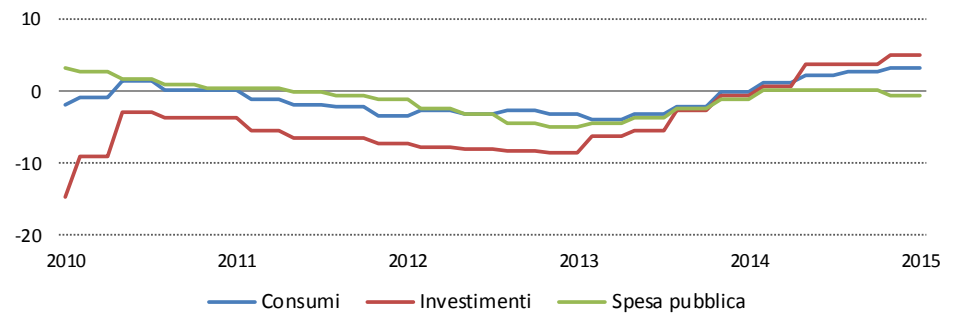
### Mercato immobiliare



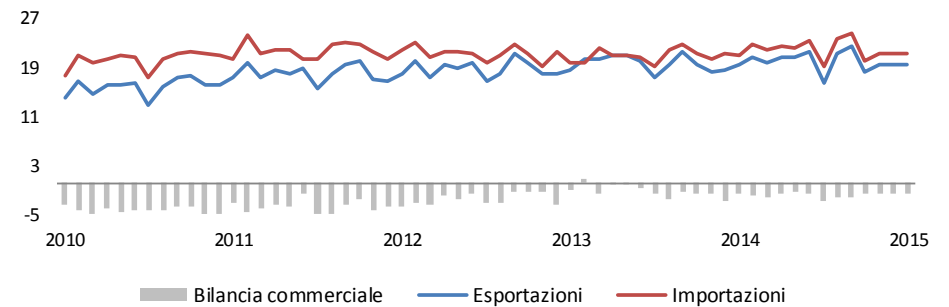
### Sentiment settore industriale



### Principali contributori al Pil (variazione % YoY)



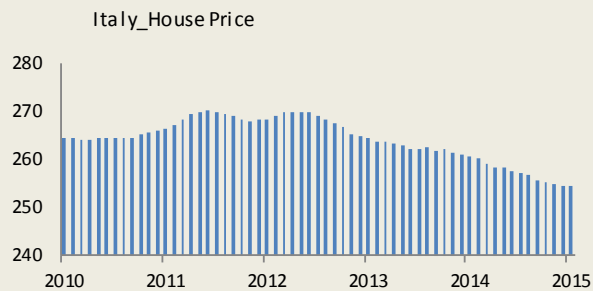
### Bilancia commerciale (Bn€)



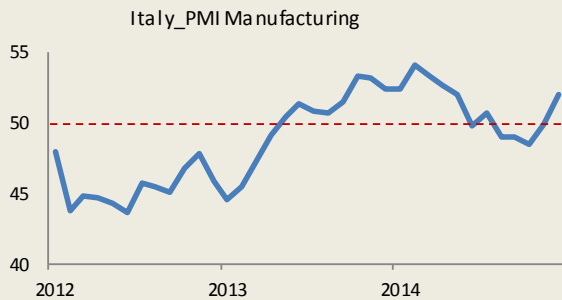


## Sintesi Paese - Italia

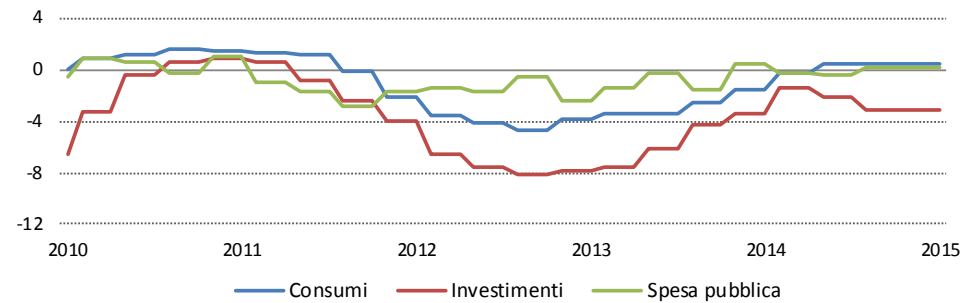
### Mercato immobiliare



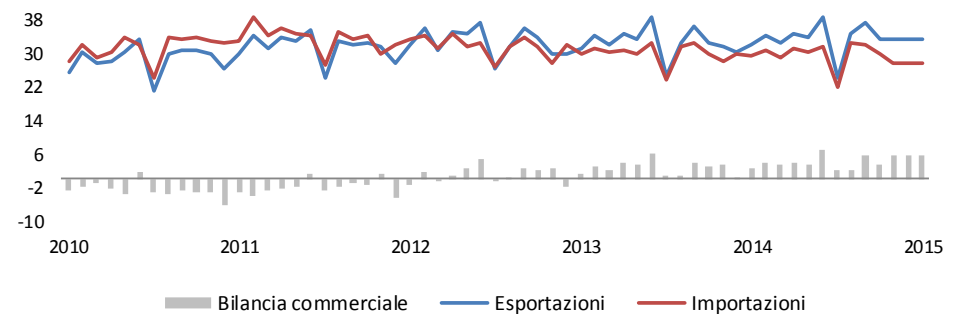
### Sentiment settore industriale



### Principali contributori al Pil (variazione % YoY)



### Bilancia commerciale (Bn€)

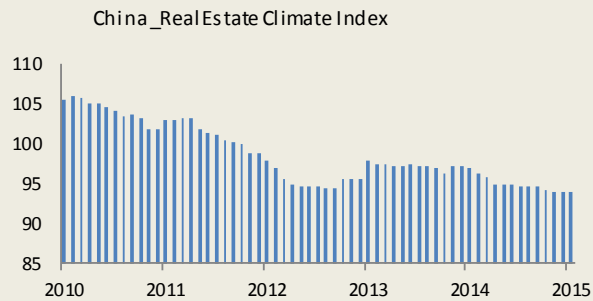




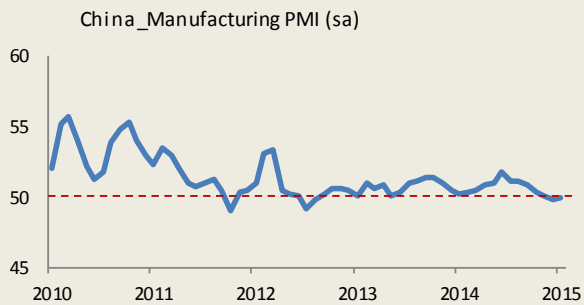


## Sintesi Paese - Cina

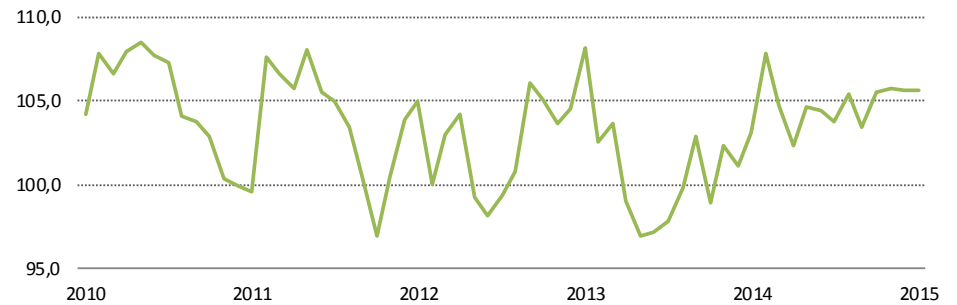
### Mercato immobiliare



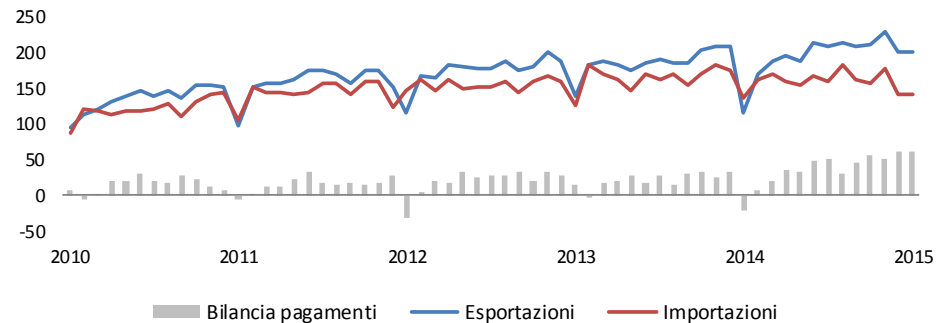
### Sentiment settore industriale



### Consumer Confidence



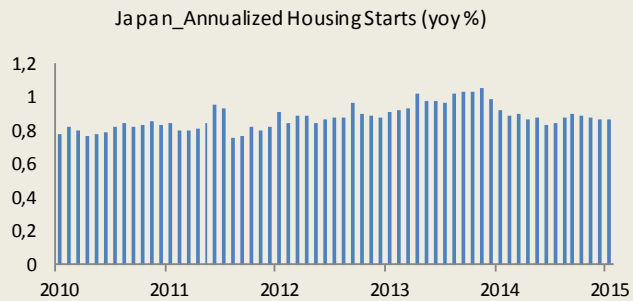
### Bilancia commerciale (Bn\$)



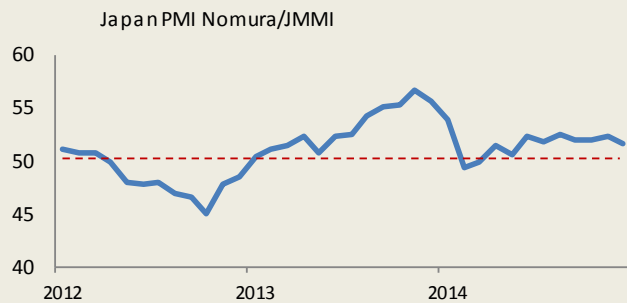


## Sintesi Paese - Giappone

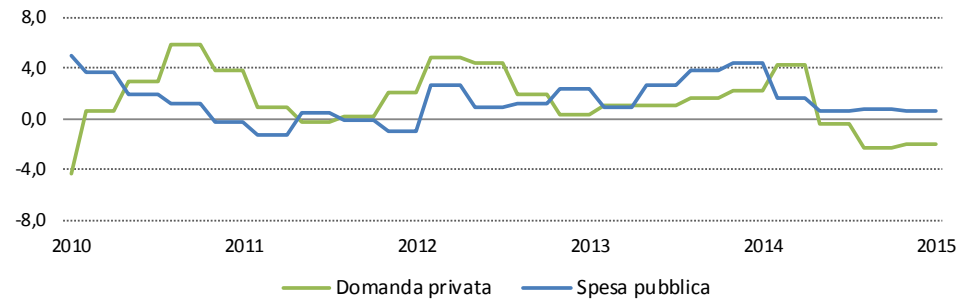
### Mercato immobiliare



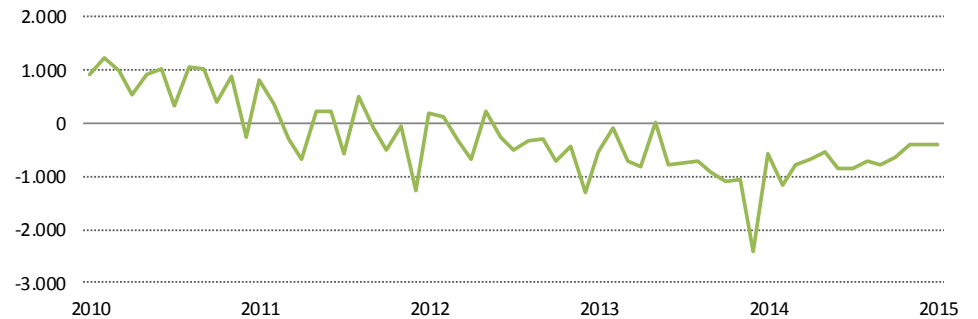
### Sentiment settore industriale



### Principali contributori al Pil (variazione % YoY)



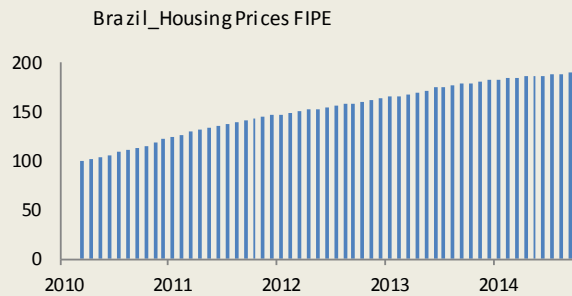
### Saldo bilancia dei pagamenti (Bn Yen)



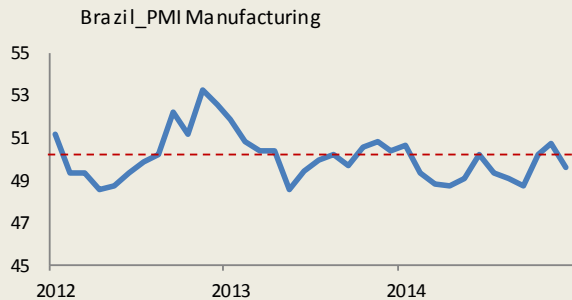


## Sintesi Paese - Brasile

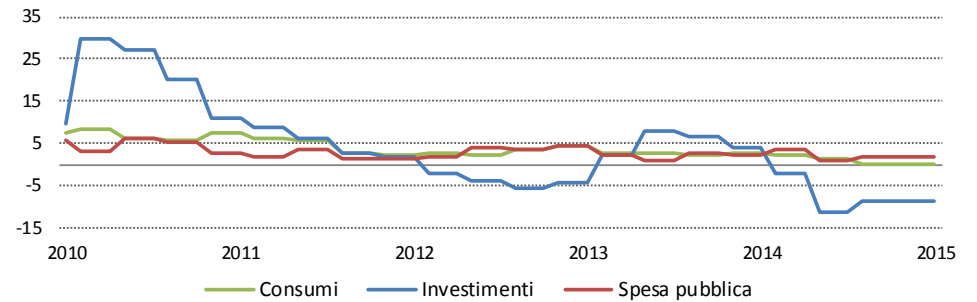
### Mercato immobiliare



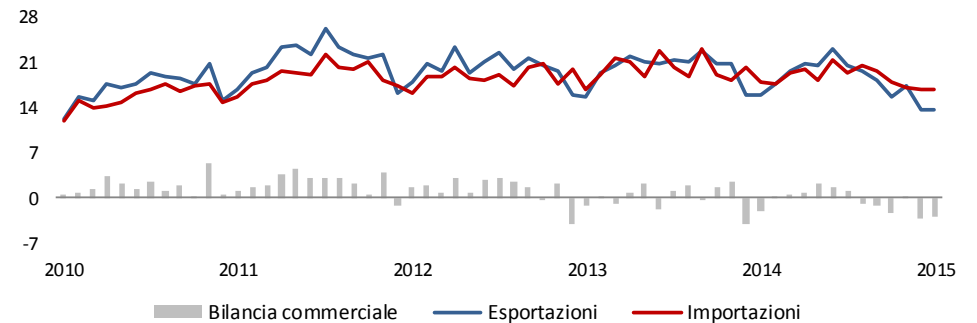
### Sentiment settore industriale



### Principali contributori al Pil (variazione % YoY)



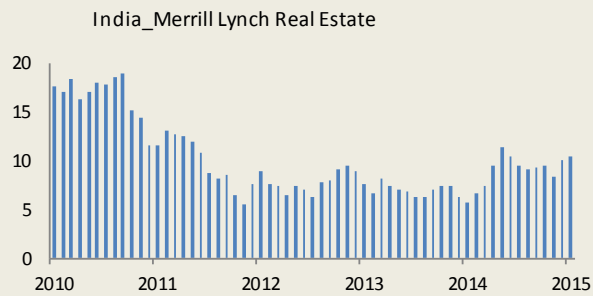
### Bilancia commerciale (Bn\$)



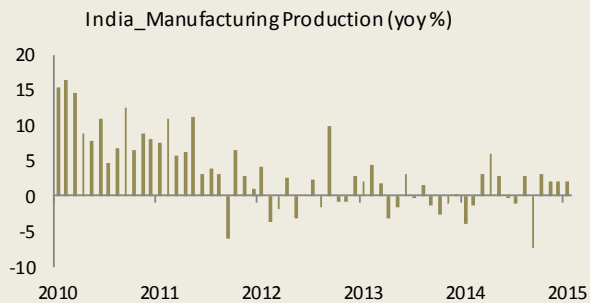


## Sintesi Paese - India

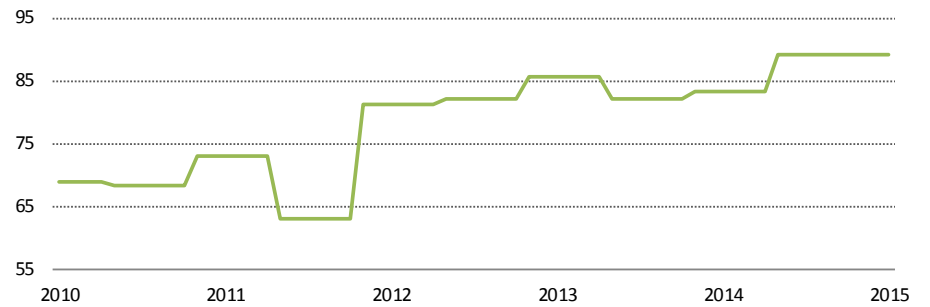
### Mercato immobiliare



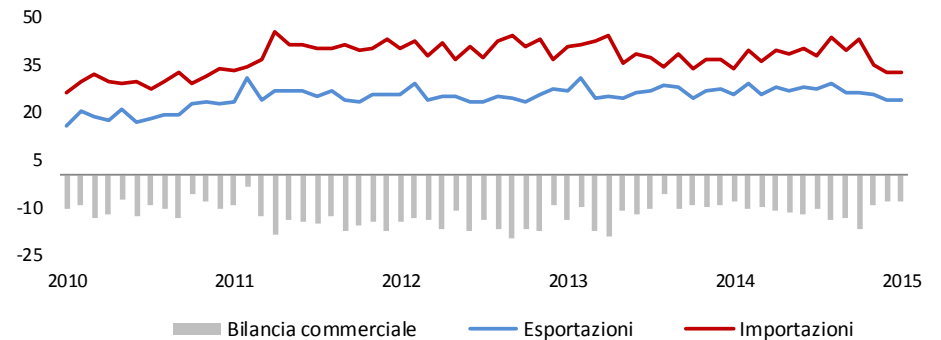
### Indici di produzione



### Consumer Confidence



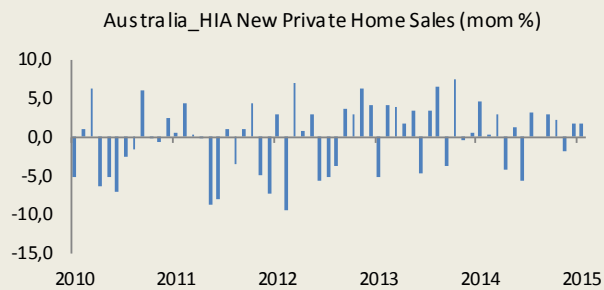
### Bilancia commerciale (Bn\$)



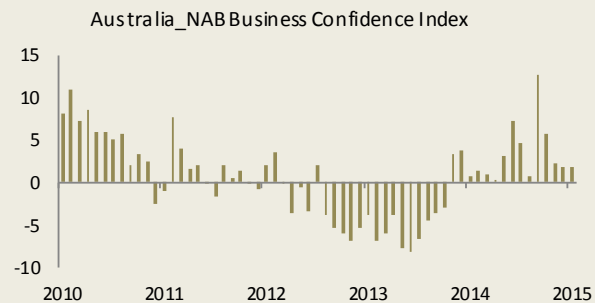


## Sintesi Paese - Australia

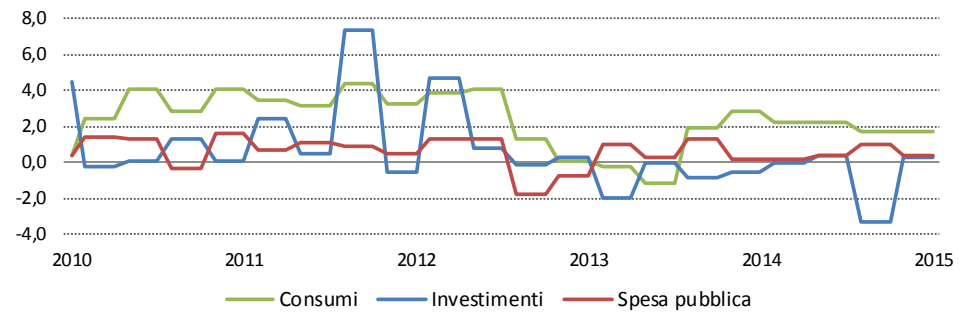
### Mercato immobiliare



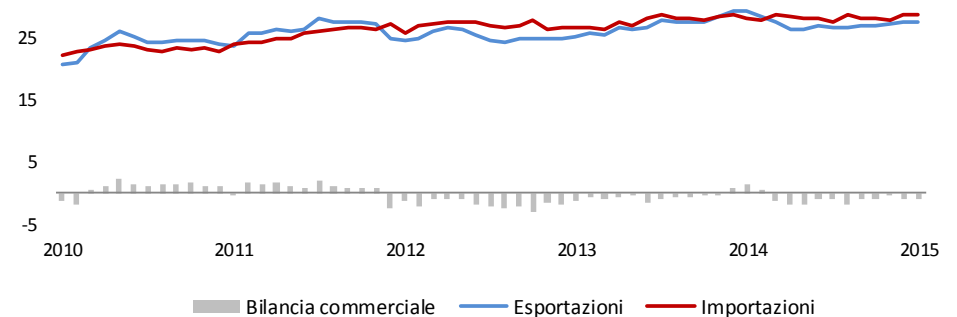
### Sentiment



### Principali contributori al Pil (variazione % YoY)



### Bilancia commerciale (Bn AUD)





Dati macro



**Mercati**



Focus obbligazionario



Focus azionario



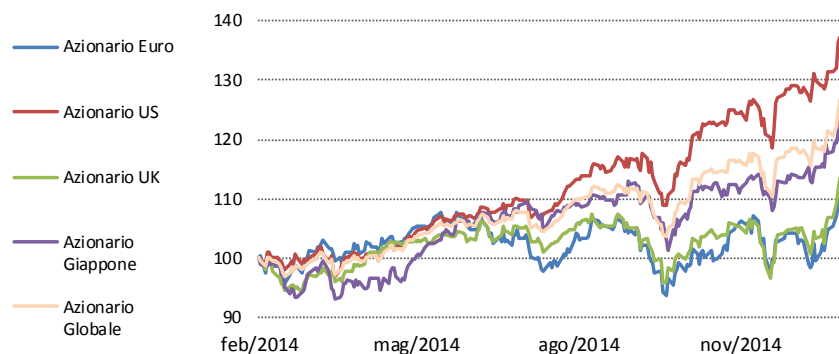
## Mercati azionari sviluppati

	Rendimenti*				
	YTD	1M	3M	6M	12M
	dati al: 27/02/2015				
Azionario Euro	14,6%	6,8%	11,3%	13,4%	17,9%
Azionario US	10,9%	5,4%	14,0%	25,3%	41,9%
Azionario UK	13,9%	5,5%	13,7%	13,0%	19,7%
Azionario Giappone	17,3%	6,7%	20,2%	22,3%	33,4%
Azionario Globale	12,1%	5,8%	13,5%	20,1%	32,1%

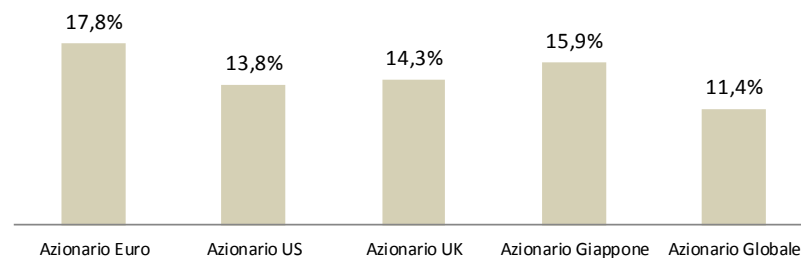
  

	Volatilità*				
	YTD	1M	3M	6M	12M
	dati al: 27/02/2015				
Azionario Euro	20,2%	10,9%	21,9%	20,6%	17,8%
Azionario US	15,5%	11,1%	17,5%	16,5%	13,8%
Azionario UK	16,5%	8,3%	19,0%	17,4%	14,3%
Azionario Giappone	18,4%	17,3%	17,2%	17,4%	15,9%
Azionario Globale	13,2%	6,3%	14,9%	13,6%	11,4%

Indici a confronto (12 mesi)



Volatilità negli ultimi 12 mesi



\* Statistiche calcolate su indici Total Return in EUR



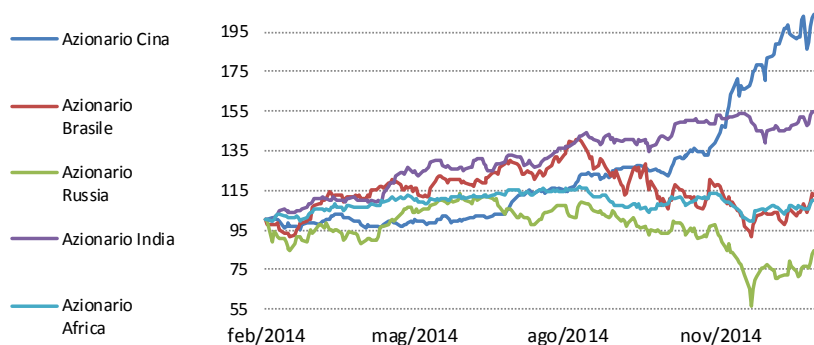
## Mercati azionari emergenti

	Rendimenti*				
	YTD	1M	3M	6M	12M
	dati al: 27/02/2015				
Azionario Cina	8,2%	0,9%	41,5%	77,4%	104,1%
Azionario Brasile	3,9%	-2,8%	-7,5%	-21,1%	8,0%
Azionario Russia	31,7%	15,9%	1,4%	-14,0%	-7,5%
Azionario India	13,0%	6,7%	9,3%	21,8%	66,8%
Azionario Africa	3,6%	0,3%	-2,1%	-4,5%	10,7%

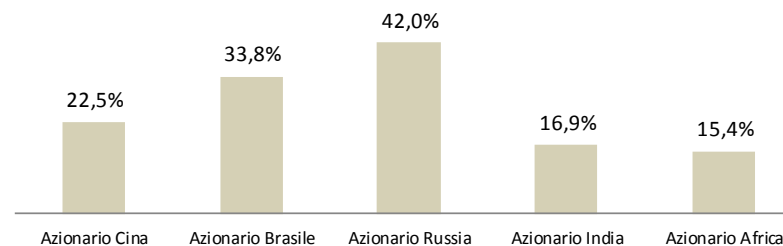
  

	Volatilità*				
	YTD	1M	3M	6M	12M
	dati al: 27/02/2015				
Azionario Cina	34,1%	21,6%	35,4%	27,6%	22,5%
Azionario Brasile	33,2%	29,5%	36,0%	41,4%	33,8%
Azionario Russia	47,6%	43,3%	65,5%	50,6%	42,0%
Azionario India	20,5%	22,4%	20,3%	18,1%	16,9%
Azionario Africa	18,6%	17,7%	20,3%	18,0%	15,4%

Indici a confronto (12 mesi)



Volatilità negli ultimi 12 mesi



\* Statistiche calcolate su indici Total Return in EUR





# Obbligazionario Governativo

## Rendimenti\*

dati al: 27/02/2015

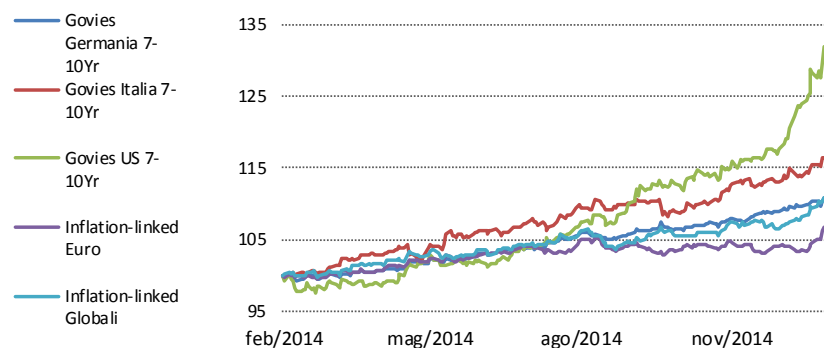
	YTD	1M	3M	6M	12M
Govies Germania 7-10Yr	1,8%	0,5%	2,9%	5,1%	11,2%
Govies Italia 7-10Yr	4,2%	1,7%	5,1%	7,9%	18,4%
Govies US 7-10Yr	9,9%	0,3%	13,9%	22,3%	30,9%
Inflation-linked Euro	3,3%	1,2%	2,5%	2,4%	7,4%
Inflation-linked Globali	1,8%	-1,2%	1,6%	2,9%	9,1%

## Volatilità\*

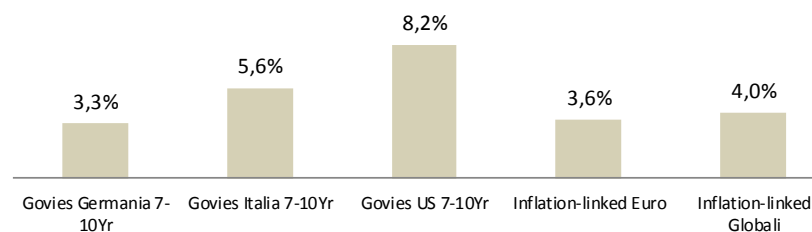
dati al: 27/02/2015

	YTD	1M	3M	6M	12M
Govies Germania 7-10Yr	3,6%	2,8%	3,3%	3,3%	3,3%
Govies Italia 7-10Yr	6,2%	5,1%	5,7%	5,7%	5,6%
Govies US 7-10Yr	14,0%	12,8%	11,8%	9,9%	8,2%
Inflation-linked Euro	4,9%	4,0%	4,6%	4,1%	3,6%
Inflation-linked Globali	5,0%	5,1%	4,8%	4,3%	4,0%

## Indici a confronto (12 mesi)



## Volatilità negli ultimi 12 mesi



\* Statistiche calcolate su indici Total Return in EUR



## Obbligazionario Corporate, High Yield & Emergenti

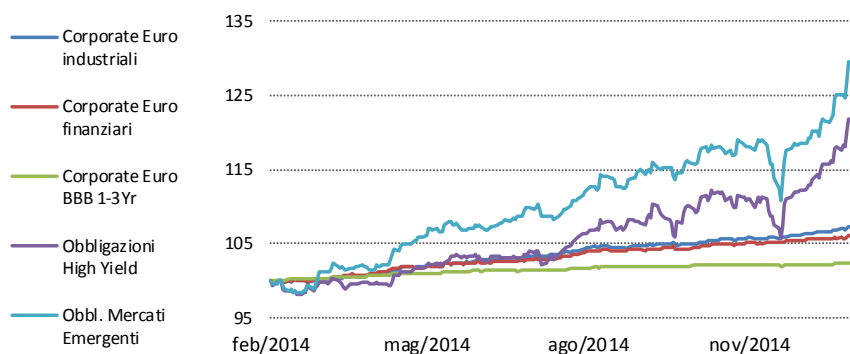
Rendimenti\* dati al: 27/02/2015

	YTD	1M	3M	6M	12M
Corporate Euro industriali	1,7%	0,7%	2,2%	3,4%	8,1%
Corporate Euro finanziari	1,4%	0,9%	1,7%	2,9%	7,0%
Corporate Euro BBB 1-3Yr	0,6%	0,4%	0,6%	1,0%	2,8%
Obbligazioni High Yield	11,4%	4,0%	13,1%	18,1%	25,7%
Obbl. Mercati Emergenti	10,1%	2,6%	11,1%	16,9%	31,3%

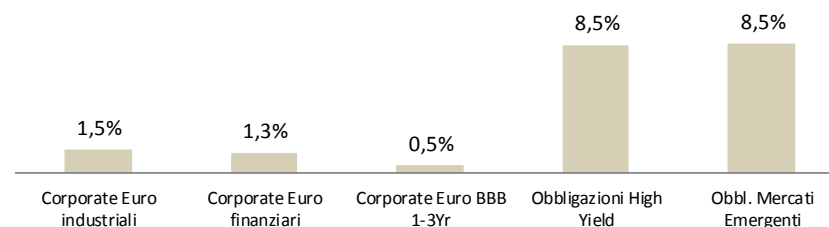
Volatilità\* dati al: 27/02/2015

	YTD	1M	3M	6M	12M
Corporate Euro industriali	1,4%	1,1%	1,4%	1,5%	1,5%
Corporate Euro finanziari	1,1%	0,7%	1,0%	1,2%	1,3%
Corporate Euro BBB 1-3Yr	0,3%	0,3%	0,5%	0,5%	0,5%
Obbligazioni High Yield	10,3%	9,5%	11,9%	10,9%	8,5%
Obbl. Mercati Emergenti	10,9%	8,4%	13,0%	10,7%	8,5%

Indici a confronto (12 mesi)



Volatilità negli ultimi 12 mesi



\* Statistiche calcolate su indici Total Return in EUR



## Mercati valutari

	Rendimenti*				
	YTD	1M	3M	6M	12M
Dollaro/Euro	8,0%	1,6%	11,3%	17,8%	22,4%
Franco svizzero/Euro	12,5%	-3,8%	12,5%	13,0%	14,0%
Yen/Euro	8,0%	0,1%	9,6%	2,3%	4,5%
Sterlina/Euro	7,0%	3,2%	9,2%	9,7%	13,2%
Real Brasiliano/Euro	1,1%	-8,0%	-0,7%	-6,8%	-0,1%

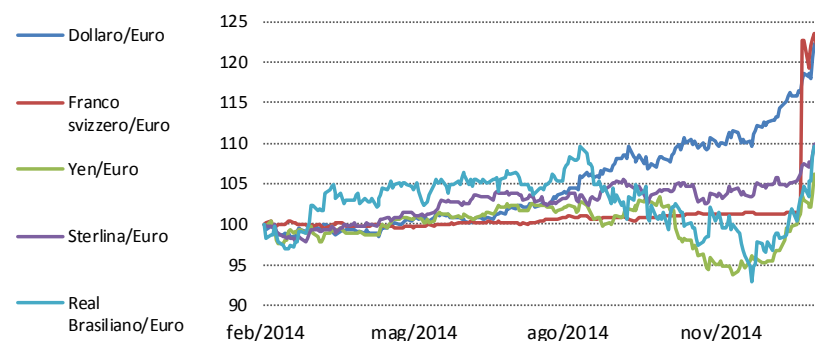
dati al: 27/02/2015

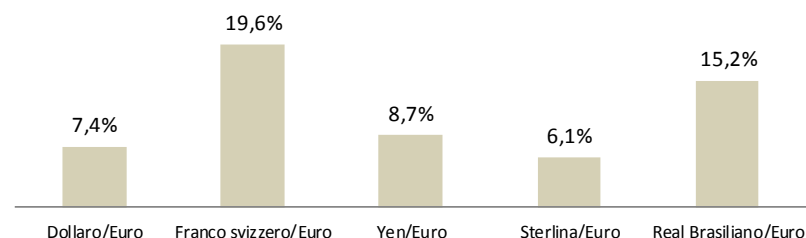
	Volatilità*				
	YTD	1M	3M	6M	12M
Dollaro/Euro	11,7%	11,1%	10,4%	9,5%	7,4%
Franco svizzero/Euro	49,0%	12,8%	39,0%	27,5%	19,6%
Yen/Euro	14,1%	12,6%	12,2%	11,0%	8,7%
Sterlina/Euro	8,6%	8,1%	7,9%	7,3%	6,1%
Real Brasiliano/Euro	18,9%	18,1%	19,1%	18,7%	15,2%

dati al: 27/02/2015

### Indici a confronto (12 mesi)



### Volatilità negli ultimi 12 mesi



\* Statistiche calcolate su indici Total Return in EUR



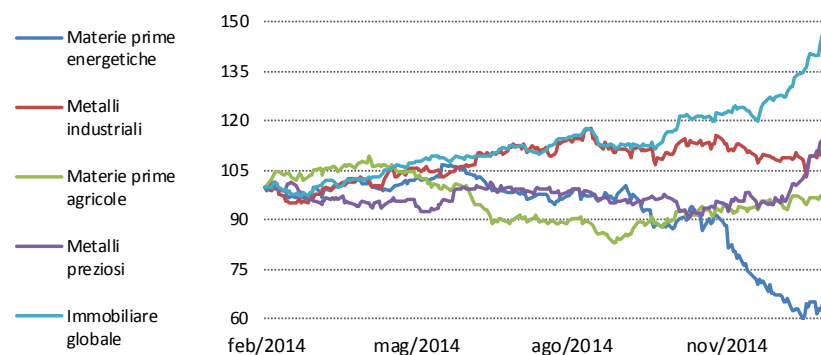
## Materie prime ed immobiliare

	Rendimenti*				
	YTD	1M	3M	6M	12M
Materie prime energetiche	9,3%	11,3%	-19,2%	-27,0%	-28,7%
Metalli industriali	3,4%	3,7%	-0,6%	-1,6%	12,5%
Materie prime agricole	4,1%	1,2%	3,8%	8,6%	-2,5%
Metalli preziosi	11,5%	-5,5%	12,6%	8,3%	6,6%
Immobiliare globale	12,8%	-1,0%	17,0%	24,5%	43,5%

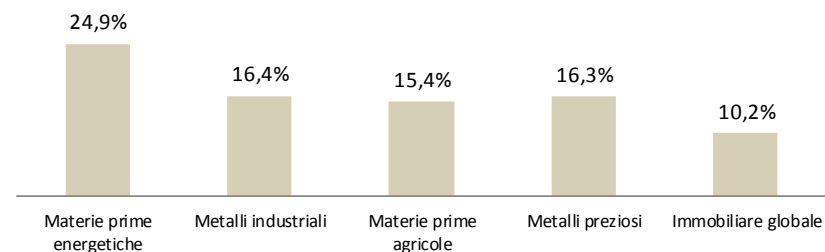
  

	Volatilità*				
	YTD	1M	3M	6M	12M
Materie prime energetiche	40,4%	37,8%	40,9%	32,9%	24,9%
Metalli industriali	21,5%	16,7%	19,1%	18,5%	16,4%
Materie prime agricole	15,8%	15,2%	15,5%	16,5%	15,4%
Metalli preziosi	21,8%	21,0%	23,1%	18,7%	16,3%
Immobiliare globale	13,8%	12,1%	13,4%	12,3%	10,2%

Indici a confronto (12 mesi)



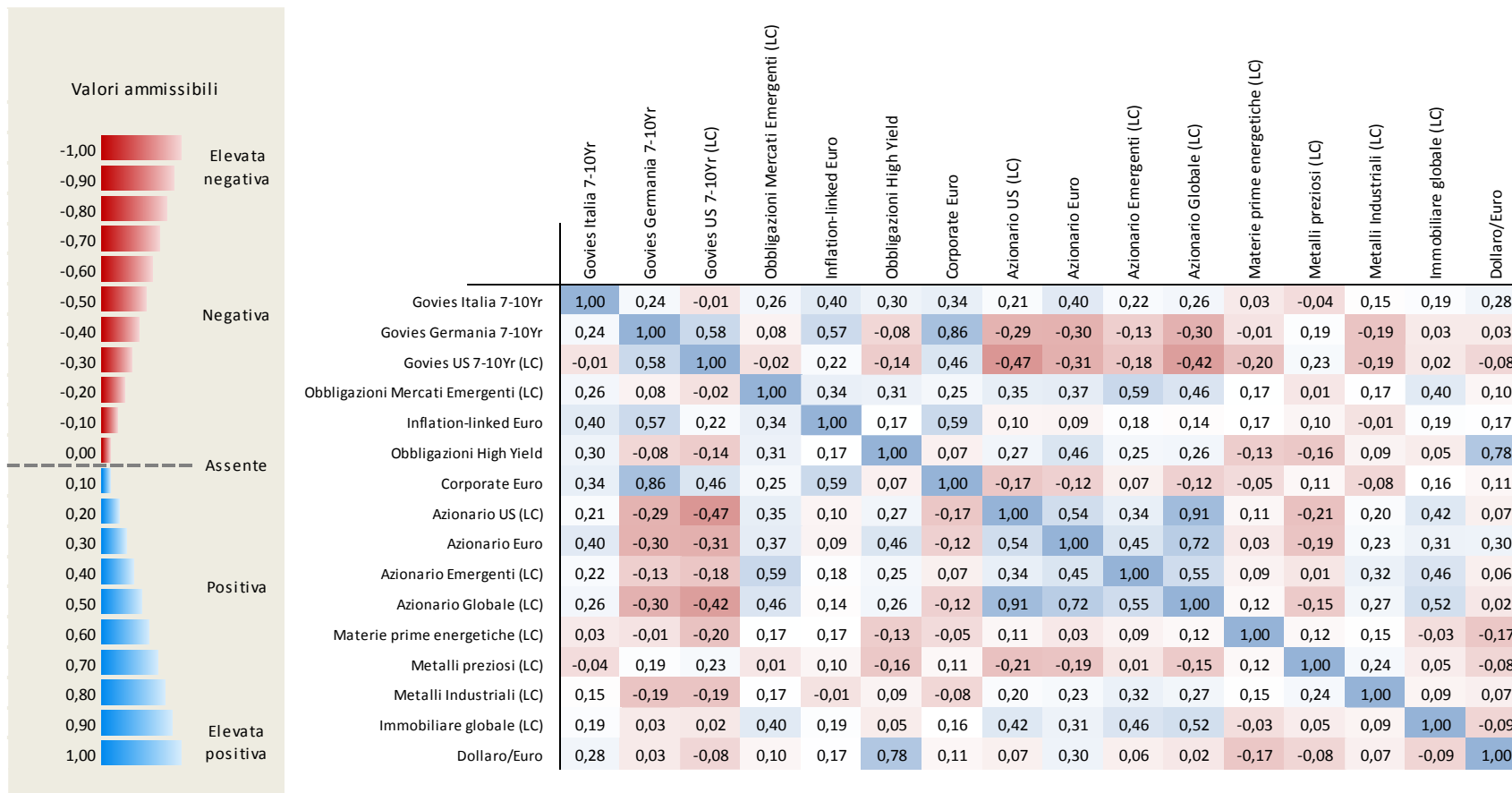
Volatilità negli ultimi 12 mesi



\* Statistiche calcolate su indici Total Return in EUR



## Correlazioni (12 mesi)



\* Statistiche calcolate su indici Total Return  
Indici in EUR o in valuta locale (LC)

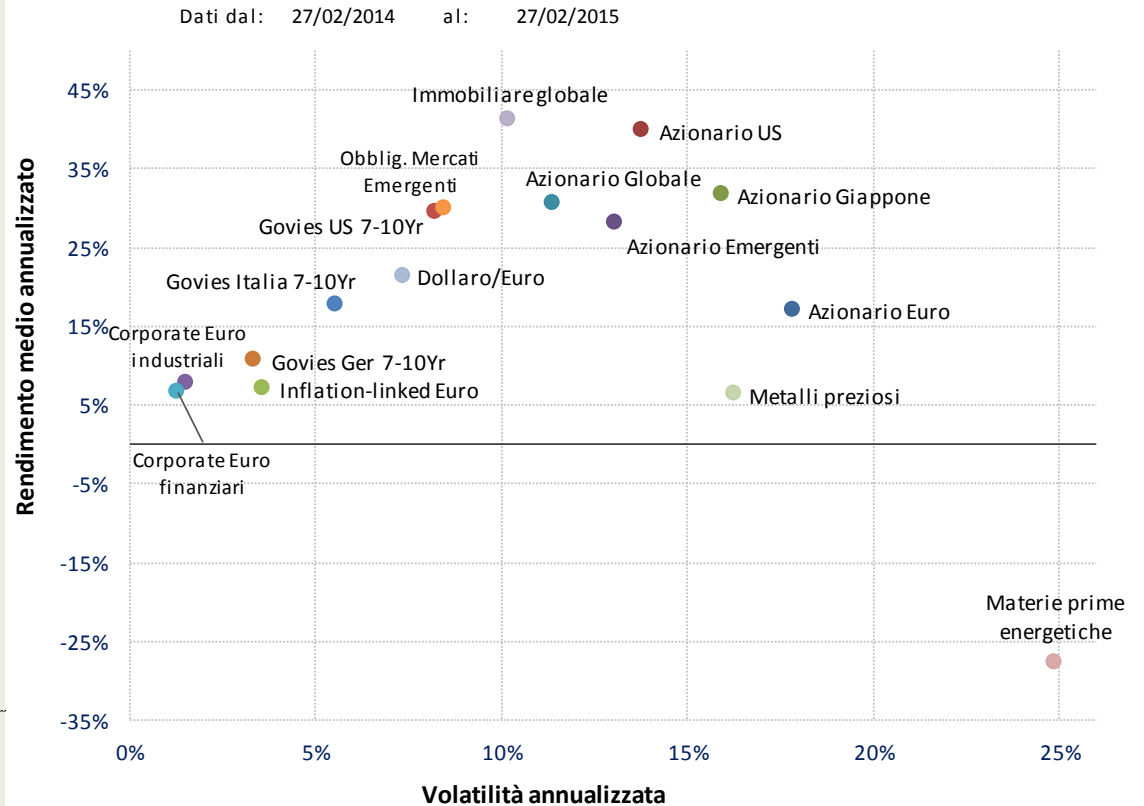


# Rapporto rischio rendimento (12 mesi)

	Ret% MA*	Vol% MA*	SR
Azionario Euro	17,13%	17,83%	0,96
Azionario US	39,79%	13,80%	2,88
Azionario Giappone	31,75%	15,94%	1,99
Azionario Emergenti	28,10%	13,08%	2,14
Azionario Globale	30,59%	11,39%	2,68
Govies Germania 7-10Yr	10,69%	3,35%	3,17
Govies Italia 7-10Yr	17,60%	5,56%	3,15
Govies US 7-10Yr	29,43%	8,23%	3,57
Inflation-linked Euro	7,09%	3,59%	1,96
Corporate Euro industriali	7,74%	1,55%	4,97
Corporate Euro finanziari	6,68%	1,31%	5,06
Obblig. Mercati Emergenti	29,84%	8,48%	3,51
Dollaro/Euro	21,40%	7,36%	2,90
Materie prime energetiche	-27,67%	24,89%	-1,11
Metalli preziosi	6,35%	16,30%	0,39
Immobiliare globale	41,29%	10,22%	4,03

**Legenda**

Ret% MA*	Rendimento medio annualizzato
Vol% MA*	Volatilità annualizzata
SR (Sharpe ratio)	Rapporto tra extra-rendimento e volatilità



\* Statistiche calcolate su indici Total Return in EUR



## Rendimenti annuali

	2006	2007	2008	2009	2010	2011	2012	2013	2014	2015	Media
Azionario Euro	18,0%	9,6%	-42,4%	25,6%	-2,8%	-14,1%	18,1%	21,5%	4,0%	14,6%	2,9%
Azionario US	3,9%	-4,6%	-34,2%	23,1%	23,4%	5,3%	13,9%	26,7%	29,6%	10,9%	8,0%
Azionario Giappone	-8,4%	-15,9%	-22,7%	3,6%	23,4%	-9,8%	6,0%	21,2%	10,1%	17,3%	1,3%
Azionario Emergenti	18,9%	26,5%	-51,1%	74,3%	27,8%	-15,6%	16,5%	-6,5%	11,9%	12,1%	6,6%
Azionario Globale	7,4%	-1,7%	-37,6%	25,9%	19,5%	-2,4%	14,0%	21,2%	19,5%	12,1%	6,0%
Govies Germania 7-10Yr	-1,0%	1,9%	14,8%	1,8%	6,8%	12,8%	6,8%	-1,7%	13,4%	1,8%	5,6%
Govies Italia 7-10Yr	-0,8%	2,2%	7,3%	9,2%	-0,7%	-7,5%	24,6%	8,6%	19,1%	4,2%	6,3%
Govies US 7-10Yr	-7,8%	-0,2%	23,6%	-8,6%	17,3%	18,9%	2,1%	-10,0%	24,0%	9,9%	6,1%
Inflation-linked Euro	-1,7%	1,9%	3,8%	8,1%	1,0%	-0,9%	11,0%	-3,9%	5,3%	3,3%	2,7%
Corporate Euro industriali	0,5%	0,8%	0,9%	16,2%	5,1%	3,9%	10,5%	1,7%	8,7%	1,7%	4,9%
Corporate Euro finanziari	0,3%	-1,1%	-7,9%	16,8%	4,3%	-0,5%	17,3%	2,9%	7,6%	1,4%	3,8%
Obblig. Mercati Emergenti	-1,1%	-4,2%	-7,7%	25,4%	20,3%	11,4%	16,5%	-10,5%	22,6%	10,1%	7,6%
Dollaro/Euro	-10,2%	-9,5%	4,4%	-2,5%	7,1%	3,3%	-1,7%	-4,0%	13,6%	8,0%	0,6%
Materie prime energetiche	-47,4%	9,1%	-45,0%	-7,8%	-4,1%	-13,3%	-11,0%	0,7%	-30,9%	9,3%	-16,5%
Metalli preziosi	14,0%	13,9%	0,3%	25,8%	53,0%	7,8%	4,4%	-33,8%	6,3%	11,5%	8,3%
Immobiliare globale	27,7%	-15,9%	-45,4%	34,6%	29,1%	-2,9%	26,3%	-0,1%	32,1%	12,8%	6,4%
Liquidità	2,9%	4,0%	4,0%	0,7%	0,4%	0,9%	0,2%	0,1%	0,1%	0,0%	1,3%

\* Statistiche calcolate su indici Total Return in EUR



## Sharpe ratio annuali - Rapporti rendimento/rischio

	2006	2007	2008	2009	2010	2011	2012	2013	2014	2015	Media
Azionario Euro	0,98	0,33	-1,12	0,86	-0,13	-0,51	0,83	1,27	0,22	6,20	0,89
Azionario US	0,07	-0,49	-0,84	0,86	1,35	0,22	1,14	2,10	2,08	5,46	1,20
Azionario Giappone	-0,54	-0,98	-0,70	0,11	1,19	-0,43	0,36	0,96	0,55	8,65	0,92
Azionario Emergenti	0,86	1,08	-1,39	2,94	1,65	-0,82	1,26	-0,45	0,88	6,68	1,27
Azionario Globale	0,42	-0,43	-1,27	1,24	1,34	-0,19	1,35	2,07	1,70	7,41	1,37
Govies Germania 7-10Yr	-1,05	-0,52	1,54	0,17	1,19	1,52	1,07	-0,38	3,81	3,07	1,04
Govies Italia 7-10Yr	-0,99	-0,49	0,50	1,71	-0,19	-0,58	1,95	1,08	3,43	4,54	1,10
Govies US 7-10Yr	-1,38	-0,49	1,09	-0,56	1,21	1,09	0,16	-1,16	3,51	5,37	0,88
Inflation-linked Euro	-1,05	-0,51	-0,02	1,26	0,12	-0,22	1,82	-0,90	1,56	4,38	0,64
Corporate Euro industriali	-0,98	-1,27	-0,66	4,58	1,78	0,81	4,21	0,64	5,22	7,26	2,16
Corporate Euro finanziari	-1,05	-2,04	-2,38	3,95	1,33	-0,33	6,76	1,25	5,33	7,89	2,07
Obblig. Mercati Emergenti	-0,50	-1,19	-0,67	2,12	2,12	1,02	1,97	-1,14	2,79	7,11	1,36
Dollaro/Euro	-1,64	-2,04	0,03	-0,26	0,54	0,19	-0,23	-0,54	2,10	5,01	0,32
Materie prime energetiche	-1,66	0,18	-1,17	-0,23	-0,22	-0,61	-0,50	0,04	-1,43	1,73	-0,39
Metalli preziosi	0,41	0,59	-0,13	1,02	2,66	0,27	0,24	-1,46	0,40	4,19	0,82
Immobiliare globale	2,08	-1,06	-1,22	1,07	1,87	-0,21	2,52	-0,01	3,27	7,61	1,59

\* Statistiche calcolate su indici Total Return in EUR





Dati macro



Mercati



**Focus obbligazionario**



Focus azionario



## Governativi a medio-lungo termine 1/2

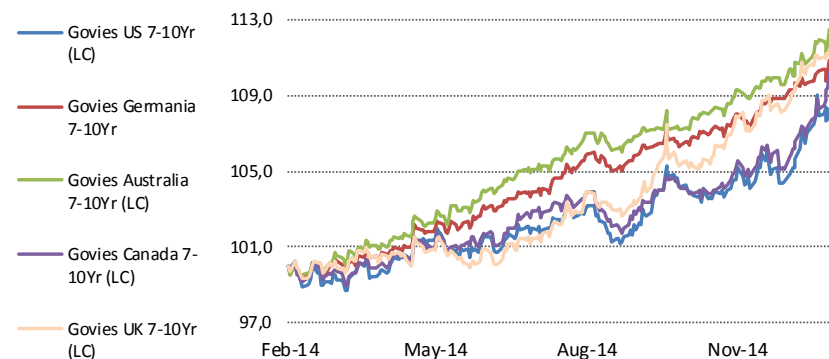
Rendimenti\* dati al: 27/02/2015

	YTD	1M	3M	6M	12M
Govies US 7-10Yr (LC)	1,7%	-1,1%	2,2%	3,8%	6,9%
Govies Germania 7-10Yr	1,8%	0,5%	2,9%	5,1%	11,2%
Govies Australia 7-10Yr (LC)	2,4%	0,5%	3,1%	5,3%	12,7%
Govies Canada 7-10Yr (LC)	5,0%	1,0%	5,9%	7,4%	11,5%
Govies UK 7-10Yr (LC)	-0,1%	-2,04%	1,1%	5,0%	9,1%

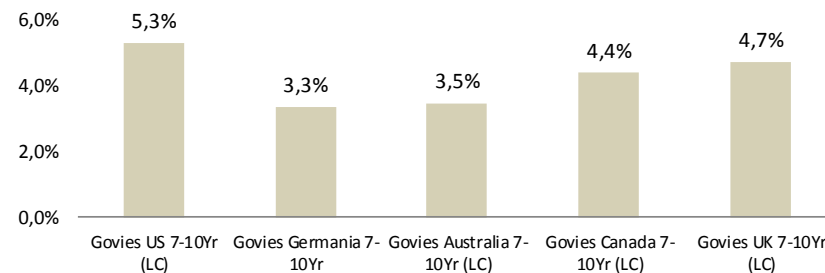
Volatilità\* dati al: 27/02/2015

	YTD	1M	3M	6M	12M
Govies US 7-10Yr (LC)	8,0%	8,1%	7,4%	6,1%	5,3%
Govies Germania 7-10Yr	3,6%	2,8%	3,3%	3,3%	3,3%
Govies Australia 7-10Yr (LC)	4,1%	2,8%	3,9%	3,6%	3,5%
Govies Canada 7-10Yr (LC)	6,1%	6,6%	6,0%	5,0%	4,4%
Govies UK 7-10Yr (LC)	5,4%	5,8%	5,3%	5,2%	4,7%

Indici a confronto (12 mesi)



Volatilità negli ultimi 12 mesi



\* Statistiche calcolate su indici Total Return  
Indici in EUR o in valuta locale (LC)



## Governativi a medio-lungo termine 2/2

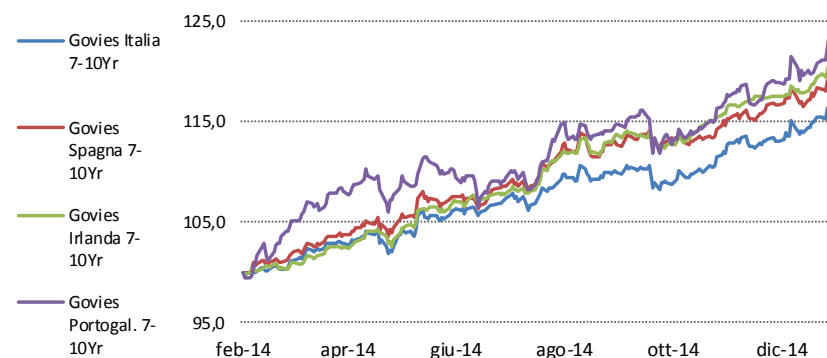
### Rendimenti\* dati al: 27/02/2015

	YTD	1M	3M	6M	12M
Govies Italia 7-10Yr	4,2%	1,7%	5,1%	7,9%	18,4%
Govies Spagna 7-10Yr	2,5%	1,0%	4,4%	6,6%	20,4%
Govies Irlanda 7-10Yr	3,5%	1,3%	4,6%	8,8%	21,9%
Govies Portugal. 7-10Yr	8,0%	4,2%	9,4%	12,1%	28,9%

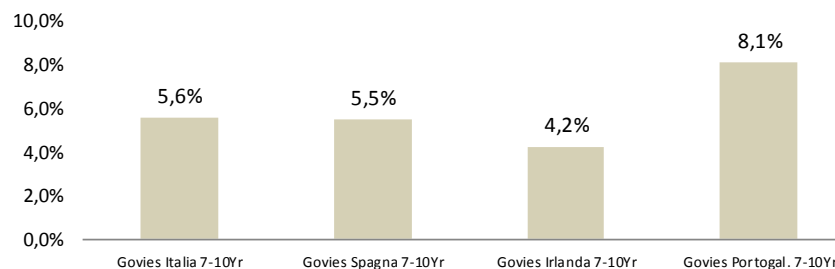
### Volatilità\* dati al: 27/02/2015

	YTD	1M	3M	6M	12M
Govies Italia 7-10Yr	6,2%	5,1%	5,7%	5,7%	5,6%
Govies Spagna 7-10Yr	6,2%	5,6%	5,6%	5,5%	5,5%
Govies Irlanda 7-10Yr	3,9%	2,7%	3,3%	4,3%	4,2%
Govies Portugal. 7-10Yr	9,5%	8,2%	8,3%	8,3%	8,1%

### Indici a confronto (12 mesi)



### Volatilità negli ultimi 12 mesi



\* Statistiche calcolate su indici Total Return in EUR



## Governativi a breve termine 1/2

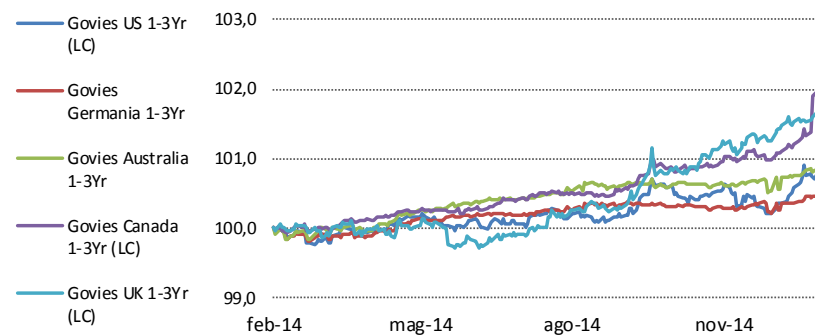
Rendimenti\* dati al: 27/02/2015

	YTD	1M	3M	6M	12M
Govies US 1-3Yr (LC)	0,3%	-0,1%	0,1%	0,5%	0,6%
Govies Germania 1-3Yr	0,3%	0,1%	0,2%	0,3%	0,5%
Govies Australia 1-3Yr	0,3%	0,1%	0,3%	0,4%	0,9%
Govies Canada 1-3Yr (LC)	1,0%	0,1%	1,1%	1,6%	2,1%
Govies UK 1-3Yr (LC)	0,0%	-0,2%	0,1%	1,1%	1,4%

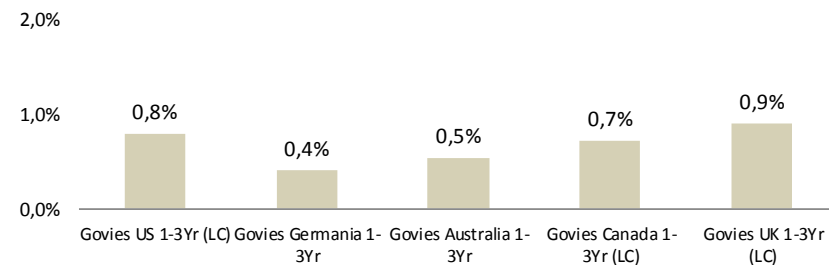
Volatilità\* dati al: 27/02/2015

	YTD	1M	3M	6M	12M
Govies US 1-3Yr (LC)	1,2%	1,3%	1,1%	1,0%	0,8%
Govies Germania 1-3Yr	0,3%	0,2%	0,5%	0,4%	0,4%
Govies Australia 1-3Yr	0,5%	0,3%	0,7%	0,6%	0,5%
Govies Canada 1-3Yr (LC)	1,5%	0,9%	1,2%	0,9%	0,7%
Govies UK 1-3Yr (LC)	0,9%	1,0%	0,9%	1,0%	0,9%

Indici a confronto (12 mesi)



Volatilità negli ultimi 12 mesi



\* Statistiche calcolate su indici Total Return  
Indici in EUR o in valuta locale (LC)



## Governativi a breve termine 2/2

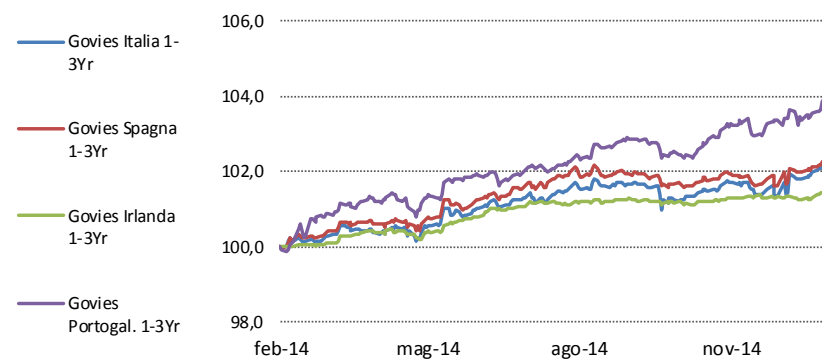
### Rendimenti\* dati al: 27/02/2015

	YTD	1M	3M	6M	12M
Govies Italia 1-3Yr	1,0%	0,3%	0,7%	0,8%	2,5%
Govies Spagna 1-3Yr	0,9%	0,4%	0,7%	0,7%	2,6%
Govies Irlanda 1-3Yr	0,3%	0,2%	0,3%	0,4%	1,6%
Govies Portogal. 1-3Yr	0,8%	0,4%	0,9%	1,8%	4,2%

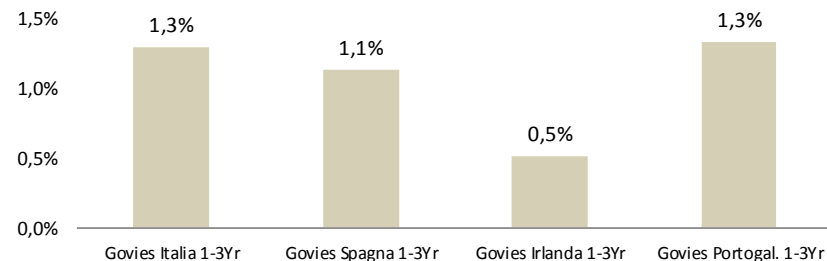
### Volatilità\* dati al: 27/02/2015

	YTD	1M	3M	6M	12M
Govies Italia 1-3Yr	1,5%	0,6%	1,6%	1,5%	1,3%
Govies Spagna 1-3Yr	1,1%	0,6%	1,4%	1,2%	1,1%
Govies Irlanda 1-3Yr	0,4%	0,4%	0,4%	0,4%	0,5%
Govies Portogal. 1-3Yr	1,4%	0,9%	1,4%	1,3%	1,3%

### Indici a confronto (12 mesi)



### Volatilità negli ultimi 12 mesi



\* Statistiche calcolate su indici Total Return in EUR



## Corporate area Euro

	Rendimenti*				
	YTD	1M	3M	6M	12M
Euro Corp AA Index	0,9%	0,7%	1,5%	2,9%	8,3%
Euro Corp A Index	1,3%	1,0%	2,0%	3,5%	8,7%
Euro Corp BBB Index	2,1%	1,3%	2,4%	3,5%	9,0%
Euro Corp High Yield TR Index	2,5%	1,7%	2,0%	2,1%	4,9%

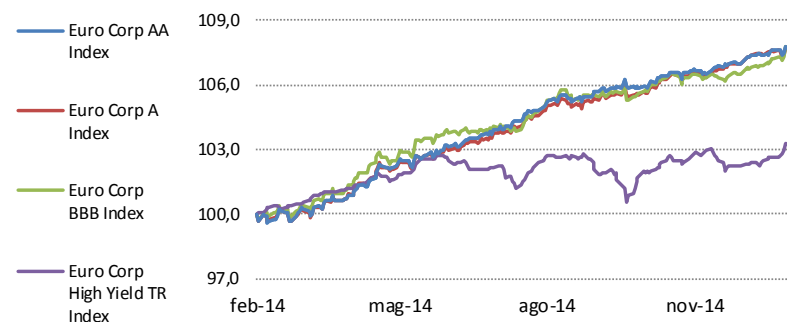
dati al: 27/02/2015

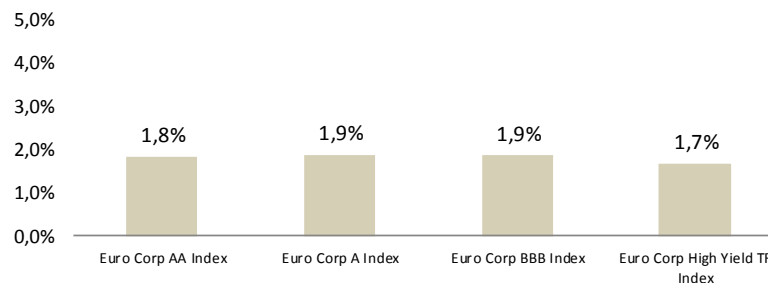
	Volatilità*				
	YTD	1M	3M	6M	12M
Euro Corp AA Index	1,3%	1,0%	1,3%	1,5%	1,8%
Euro Corp A Index	1,4%	1,0%	1,4%	1,6%	1,9%
Euro Corp BBB Index	1,4%	0,9%	1,4%	1,7%	1,9%
Euro Corp High Yield TR Index	1,4%	1,2%	1,6%	2,0%	1,7%

dati al: 27/02/2015

### Indici a confronto (12 mesi)



### Volatilità negli ultimi 12 mesi



\* Statistiche calcolate su indici Total Return in EUR



## Titoli subordinati area euro

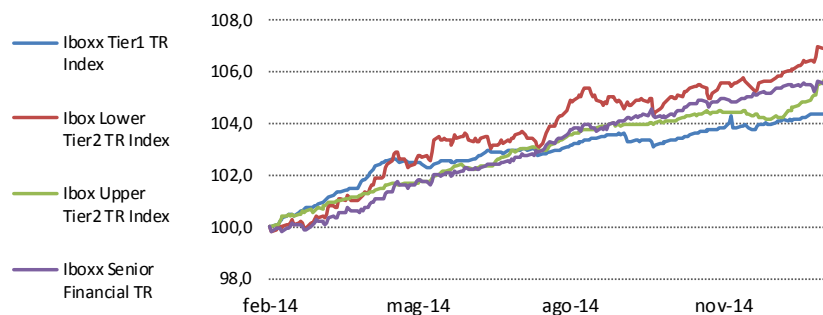
Rendimenti\* dati al: 27/02/2015

	YTD	1M	3M	6M	12M
Iboxx Tier1 TR Index	0,8%	0,5%	1,1%	1,8%	5,0%
Ibox Lower Tier2 TR Index	2,2%	1,2%	2,5%	3,1%	8,2%
Ibox Upper Tier2 TR Index	3,1%	1,7%	2,9%	3,8%	7,5%
Iboxx Senior Financial TR	0,8%	0,7%	1,2%	2,4%	6,3%

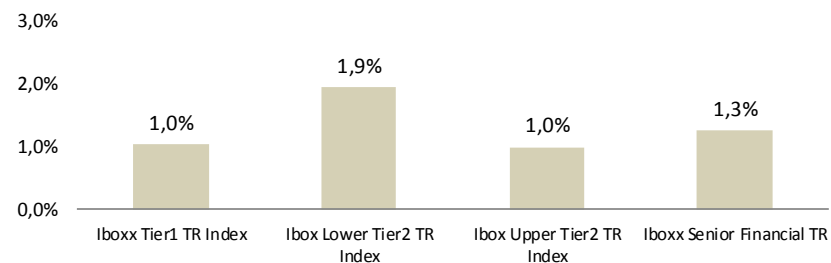
Volatilità\* dati al: 27/02/2015

	YTD	1M	3M	6M	12M
Iboxx Tier1 TR Index	1,1%	1,4%	1,5%	1,2%	1,0%
Ibox Lower Tier2 TR Index	1,2%	0,7%	1,3%	1,8%	1,9%
Ibox Upper Tier2 TR Index	1,6%	1,7%	1,5%	1,2%	1,0%
Iboxx Senior Financial TR	1,1%	0,7%	1,0%	1,1%	1,3%

Indici a confronto (12 mesi)



Volatilità negli ultimi 12 mesi



\* Statistiche calcolate su indici Total Return in EUR



## Inflation linkers

	Rendimenti*				
	YTD	1M	3M	6M	12M
Australia I/L TR Index (LC)	3,5%	2,4%	6,1%	8,2%	15,7%
Italy I/L TR Index	6,9%	2,9%	6,2%	7,6%	17,4%
UK I/L TR Index (LC)	-0,8%	-4,9%	0,5%	7,5%	16,2%
US I/L TR Index (LC)	2,0%	-0,3%	0,9%	-0,5%	3,8%
Japan I/L TR Index (LC)	0,4%	0,2%	-2,0%	-1,9%	0,0%

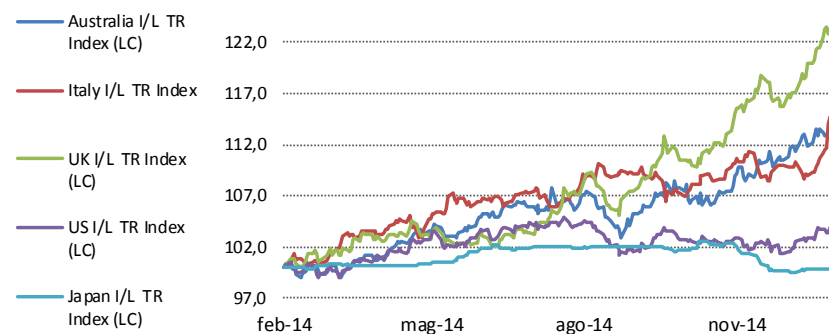
dati al: 27/02/2015

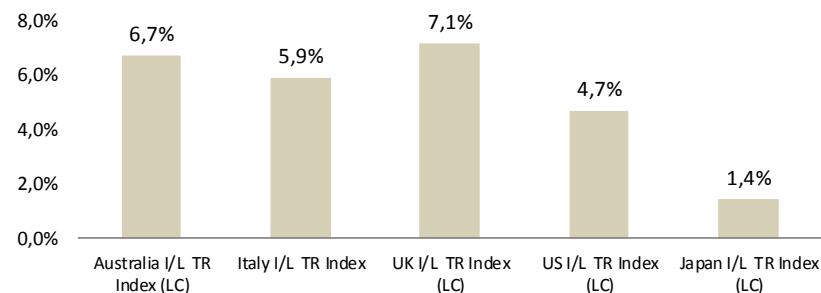
	Volatilità*				
	YTD	1M	3M	6M	12M
Australia I/L TR Index (LC)	7,3%	7,3%	7,4%	7,8%	6,7%
Italy I/L TR Index	8,0%	6,4%	7,4%	6,6%	5,9%
UK I/L TR Index (LC)	9,5%	9,5%	9,1%	8,2%	7,1%
US I/L TR Index (LC)	5,7%	6,1%	5,6%	5,0%	4,7%
Japan I/L TR Index (LC)	1,1%	1,2%	1,8%	1,7%	1,4%

dati al: 27/02/2015

### Indici a confronto



### Volatilità negli ultimi 12 mesi



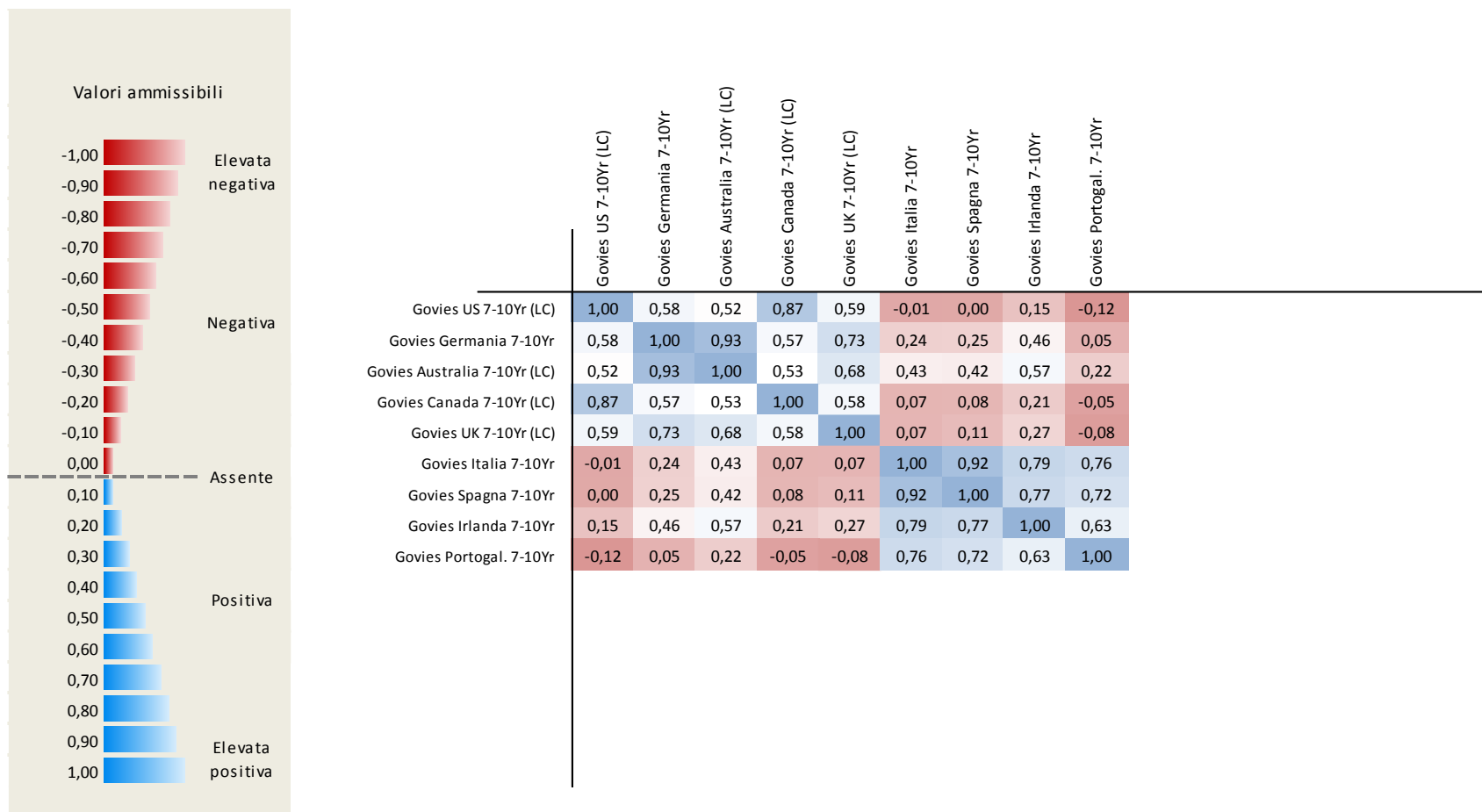
\* Statistiche calcolate su indici Total Return  
Indici in EUR o in valuta locale (LC)







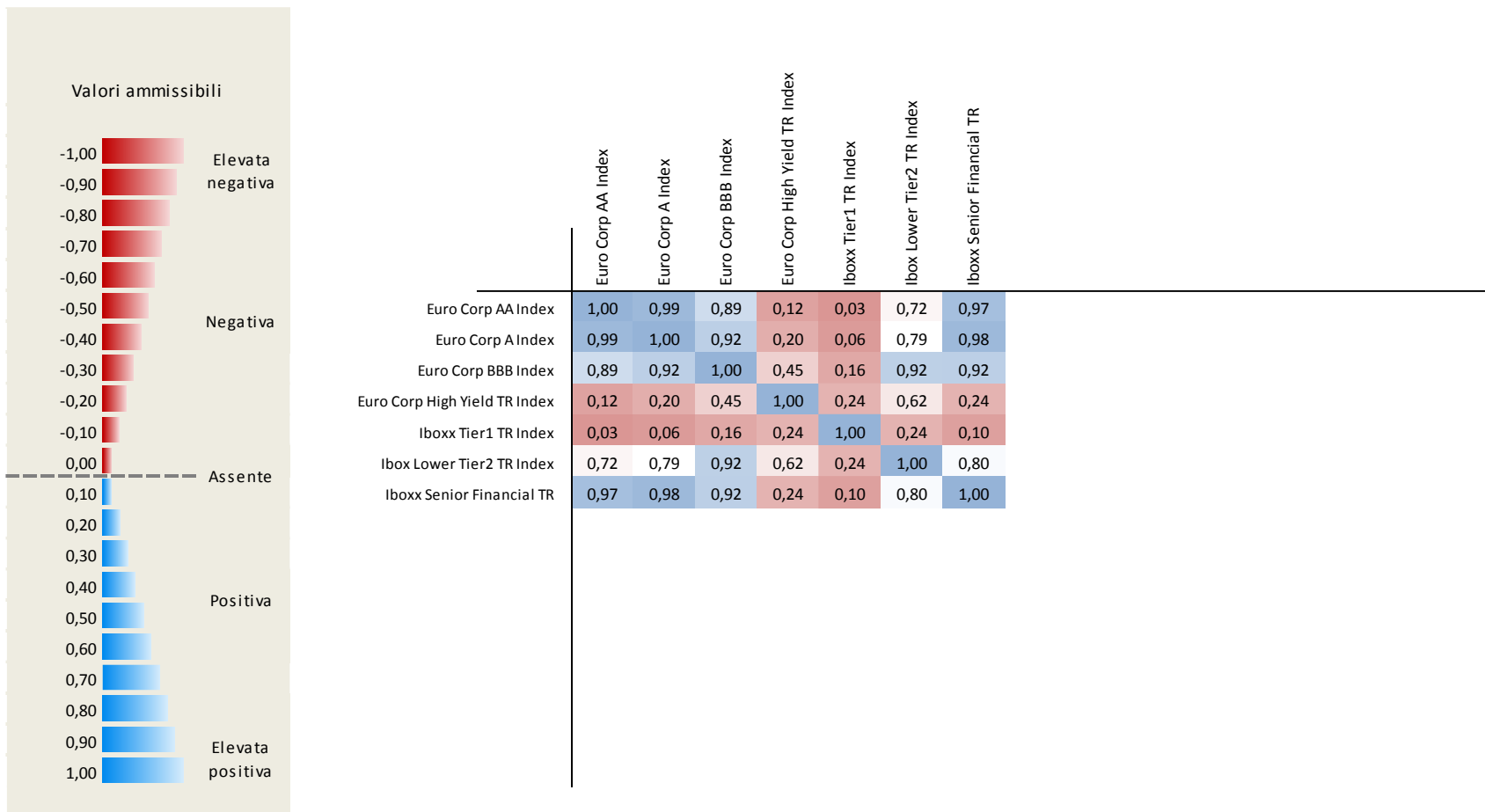
## Correlazioni Governativi 7-10Yr (12 mesi)



\* Statistiche calcolate su indici Total Return  
Indici in EUR o in valuta locale (LC)



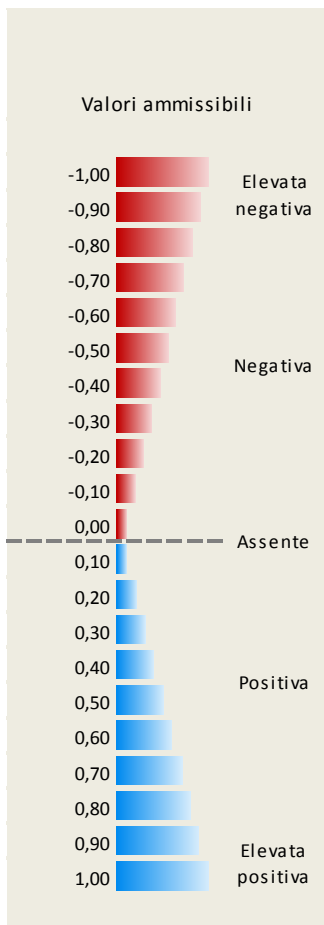
## Correlazioni Corporate a medio-lungo



\* Statistiche calcolate su indici Total Return in EUR



## Correlazioni Inflation linkers (12 mesi)



	Australia I/L TR Index (LC)	Italy I/L TR Index	UK I/L TR Index (LC)	US I/L TR Index (LC)	Japan I/L TR Index (LC)
Australia I/L TR Index (LC)	1,00	-0,08	0,14	0,03	-0,10
Italy I/L TR Index	-0,08	1,00	-0,02	0,03	0,11
UK I/L TR Index (LC)	0,14	-0,02	1,00	0,52	-0,01
US I/L TR Index (LC)	0,03	0,03	0,52	1,00	0,03
Japan I/L TR Index (LC)	-0,10	0,11	-0,01	0,03	1,00

\* Statistiche calcolate su indici Total Return  
Indici in EUR o in valuta locale (LC)



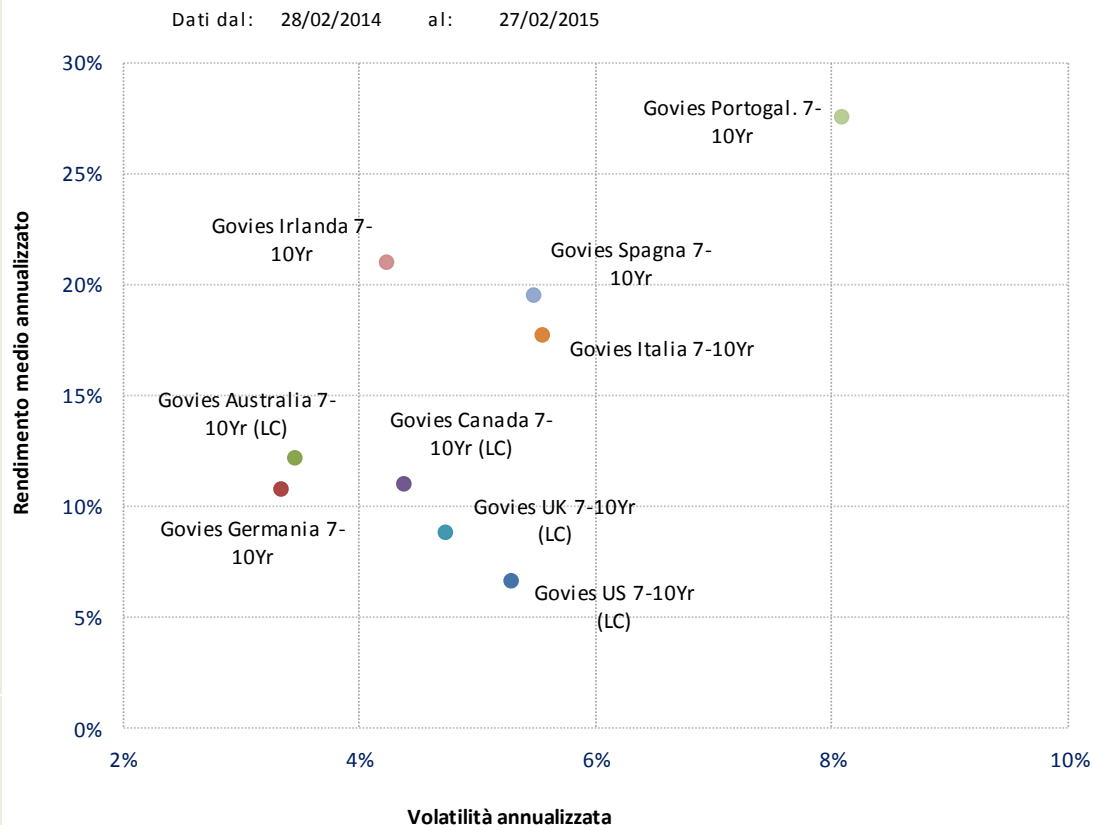
## Rischio rendimento - Governativi 7-10Yr (12 mesi)

	Ret% MA*	Vol% MA*	Sharpe R.
Govies US 7-10Yr (LC)	6,59%	5,30%	1,23
Govies Germania 7-10Yr	10,69%	3,35%	3,17
Govies Australia 7-10Yr (LC)	12,13%	3,47%	3,48
Govies Canada 7-10Yr (LC)	10,95%	4,39%	2,48
Govies UK 7-10Yr (LC)	8,71%	4,74%	1,82
Govies Italia 7-10Yr	17,60%	5,56%	3,15
Govies Spagna 7-10Yr	19,43%	5,49%	3,53
Govies Irlanda 7-10Yr	20,92%	4,24%	4,91
Govies Portugal. 7-10Yr	27,49%	8,09%	3,39

**Legenda**

- Ret% MA\* Rendimento medio annualizzato
- Vol% MA\* Volatilità annualizzata
- Sharpe R. Rapporto tra extra-rendimento e volatilità



\* Statistiche calcolate su indici Total Return Indici in EUR o in valuta locale (LC)



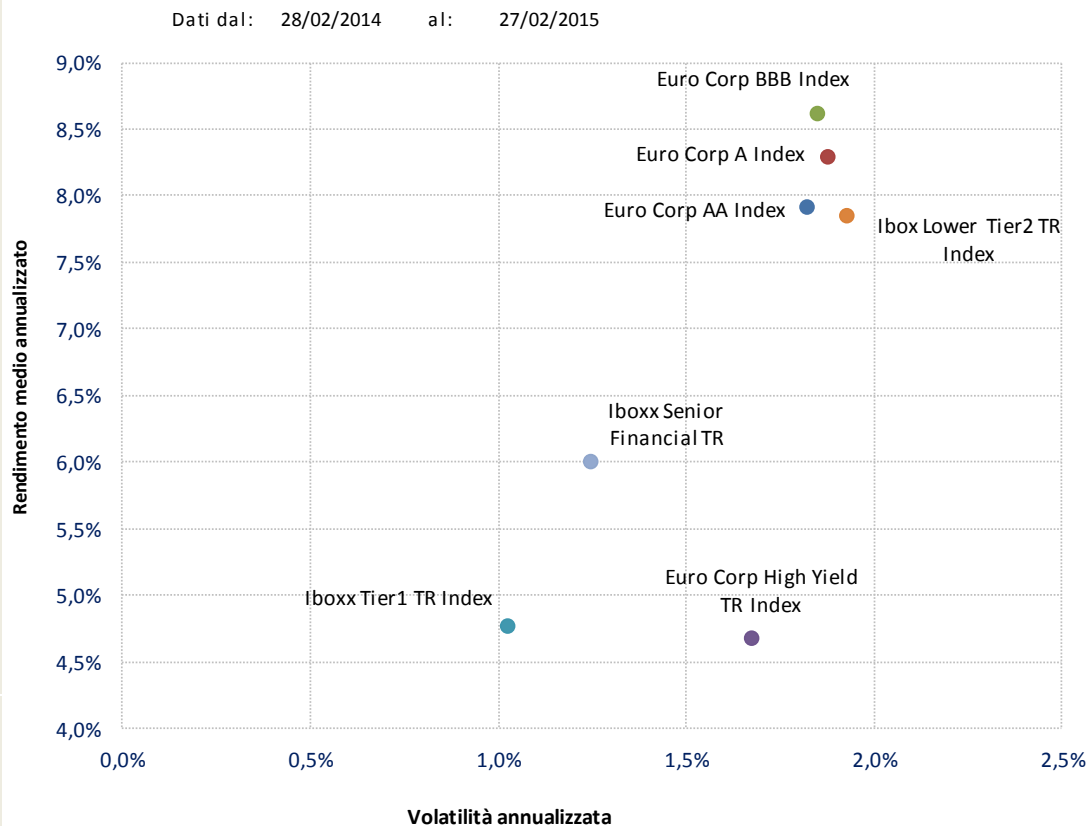
## Rischio rendimento – Corporates (12 mesi)

	Ret% MA*	Vol% MA*	Sharpe R.
Euro Corp AA Index	7,91%	1,82%	4,30
Euro Corp A Index	8,28%	1,88%	4,37
Euro Corp BBB Index	8,60%	1,85%	4,60
Euro Corp High Yield TR Index	4,66%	1,68%	2,74
Iboxx Tier1TR Index	4,75%	1,03%	4,55
Iboxx Lower Tier2 TR Index	7,84%	1,93%	4,02
Iboxx Senior Financial TR	5,98%	1,25%	4,73

**Legenda**

- Ret% MA\* Rendimento medio annualizzato
- Vol% MA\* Volatilità annualizzata
- Sharpe R. Rapporto tra extra-rendimento e volatilità



\* Statistiche calcolate su indici Total Return in EUR



## Rischio rendimento - Inflation linkers (12 mesi)

	Ret% MA*	Vol% MA*	Sharpe R.
Australia I/L TR Index (LC)	15,03%	6,70%	2,23
Italy I/L TR Index	16,65%	5,90%	2,81
UK I/L TR Index (LC)	15,44%	7,14%	2,15
US I/L TR Index (LC)	3,64%	4,68%	0,76
Japan I/L TR Index (LC)	0,01%	1,44%	-0,03

**Legenda**

- Ret% MA\* Rendimento medio annualizzato
- Vol% MA\* Volatilità annualizzata
- Sharpe R. Rapporto tra extra-rendimento e volatilità



\* Statistiche calcolate su indici Total Return Indici in EUR o in valuta locale (LC)

















Dati macro



Mercati



Focus obbligazionario



**Focus azionario**



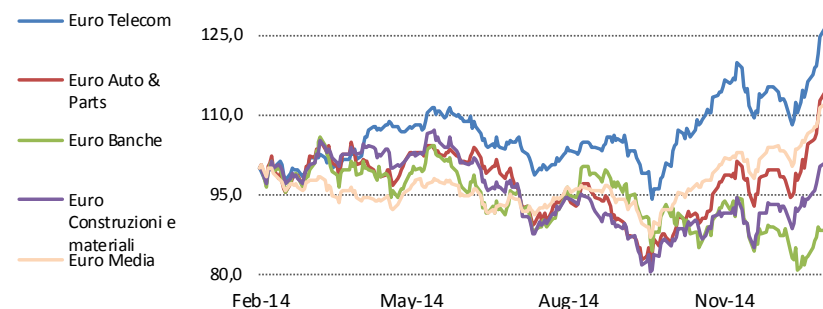
## Settori azionari Europa (1/2)

	Rendimenti*				
	YTD	1M	3M	6M	12M
	dati al: 27/02/2015				
Euro Telecom	18,7%	6,6%	16,1%	29,2%	34,0%
Euro Auto & Parts	26,1%	11,3%	26,5%	30,1%	24,2%
Euro Banche	10,5%	11,0%	3,4%	0,0%	-3,5%
Euro Costruzioni e materiali	17,3%	10,0%	18,8%	15,1%	8,7%
Euro Media	13,3%	5,0%	15,5%	21,5%	17,0%

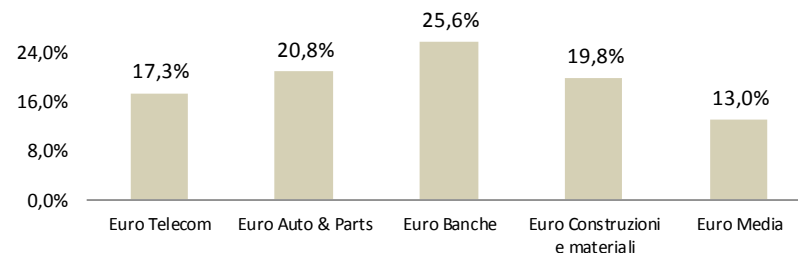
  

	Volatilità*				
	YTD	1M	3M	6M	12M
	dati al: 27/02/2015				
Euro Telecom	19,8%	14,8%	21,3%	19,8%	17,3%
Euro Auto & Parts	23,7%	17,9%	24,0%	22,5%	20,8%
Euro Banche	30,2%	25,8%	30,2%	28,8%	25,6%
Euro Costruzioni e materiali	18,6%	11,7%	22,4%	21,7%	19,8%
Euro Media	13,1%	11,1%	13,9%	13,6%	13,0%

### Indici a confronto (12 mesi)



### Volatilità negli ultimi 12 mesi



\* Statistiche calcolate su indici Total Return in EUR



### Settori azionari Europa (2/2)

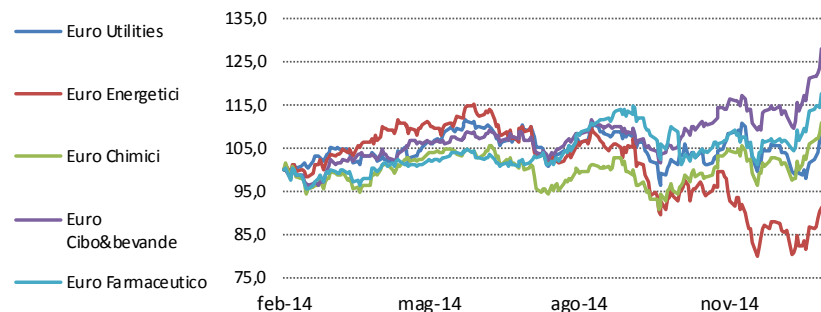
Rendimenti\* dati al: 27/02/2015

	YTD	1M	3M	6M	12M
Euro Utilities	6,6%	2,6%	2,4%	3,5%	10,8%
Euro Energetici	14,4%	6,1%	3,4%	-7,8%	-2,0%
Euro Chimici	17,3%	6,9%	13,6%	18,9%	19,0%
Euro Cibo&bevande	18,0%	5,2%	16,2%	23,8%	34,1%
Euro Farmaceutico	15,2%	5,7%	14,0%	13,8%	23,2%

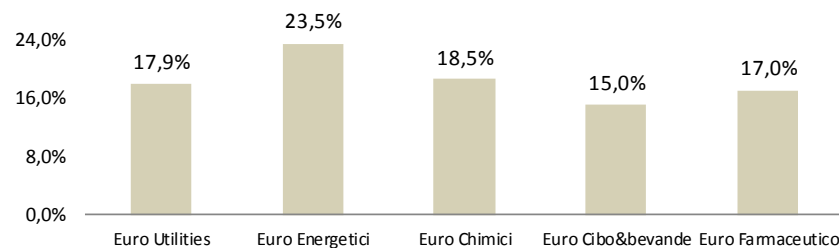
Volatilità\* dati al: 27/02/2015

	YTD	1M	3M	6M	12M
Euro Utilities	20,5%	15,1%	22,3%	21,3%	17,9%
Euro Energetici	29,3%	20,8%	30,2%	28,5%	23,5%
Euro Chimici	20,2%	13,0%	21,2%	20,3%	18,5%
Euro Cibo&bevande	20,1%	13,8%	20,5%	17,7%	15,0%
Euro Farmaceutico	17,9%	12,0%	19,3%	20,3%	17,0%

Indici a confronto (12 mesi)



Volatilità negli ultimi 12 mesi



\* Statistiche calcolate su indici Total Return in EUR





### Settori azionari USA (1/2)

#### Rendimenti Indici\*

dati al: 27/02/2015

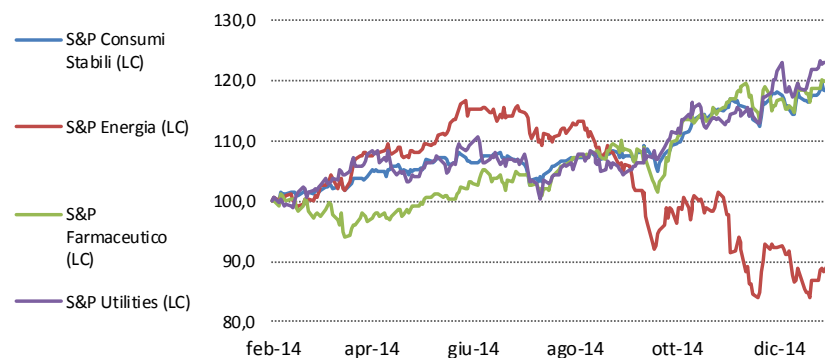
	YTD	1M	3M	6M	12M
S&P Consumi Stabili (LC)	2,9%	1,9%	3,0%	11,1%	19,1%
S&P Energia (LC)	-0,7%	1,1%	-7,5%	-19,7%	-9,4%
S&P Farmaceutico (LC)	5,4%	1,9%	4,5%	13,5%	21,7%
S&P Utilities (LC)	-4,8%	-8,7%	-0,6%	6,0%	12,6%

#### Volatilità Indici\*

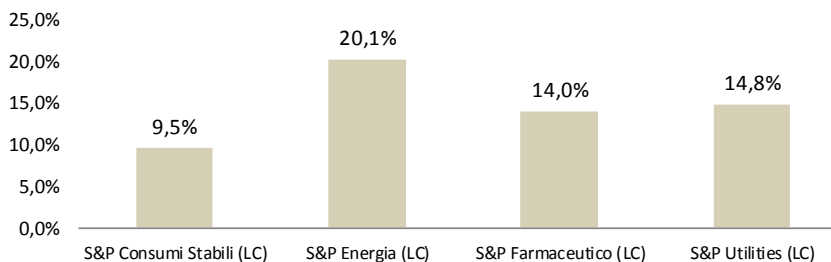
dati al: 27/02/2015

	YTD	1M	3M	6M	12M
S&P Consumi Stabili (LC)	11,8%	11,5%	12,2%	10,9%	9,5%
S&P Energia (LC)	25,5%	24,2%	29,5%	25,6%	20,1%
S&P Farmaceutico (LC)	14,3%	13,9%	15,6%	15,5%	14,0%
S&P Utilities (LC)	19,1%	23,7%	18,5%	16,5%	14,8%

#### Indici a confronto (12 mesi)



#### Volatilità negli ultimi 12 mesi



\* Statistiche calcolate su indici Total Return in valuta locale (LC)



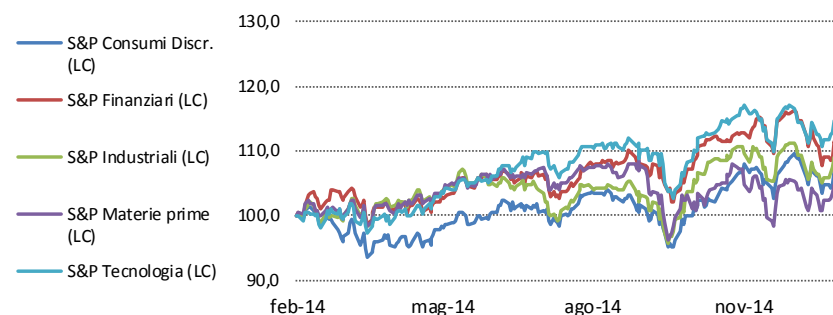
Settori azionari USA (2/2)

	Rendimenti*				
	YTD	1M	3M	6M	12M
S&P Consumi Discr. (LC)	5,1%	7,2%	7,1%	10,2%	14,2%
S&P Finanziari (LC)	-1,7%	2,8%	-0,1%	4,4%	12,7%
S&P Industriali (LC)	1,2%	3,6%	0,2%	6,2%	10,8%
S&P Materie prime (LC)	5,7%	6,8%	2,5%	2,2%	9,9%
S&P Tecnologia (LC)	3,9%	7,4%	2,0%	7,3%	18,8%

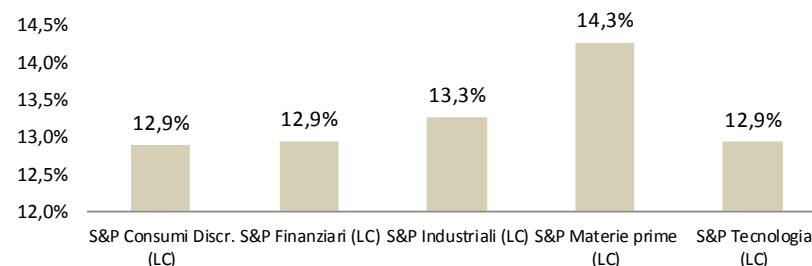
  

	Volatilità*				
	YTD	1M	3M	6M	12M
S&P Consumi Discr. (LC)	14,9%	12,4%	14,5%	13,9%	12,9%
S&P Finanziari (LC)	16,5%	14,3%	16,3%	14,5%	12,9%
S&P Industriali (LC)	14,7%	12,7%	15,1%	15,0%	13,3%
S&P Materie prime (LC)	17,1%	15,3%	18,6%	17,2%	14,3%
S&P Tecnologia (LC)	15,4%	10,9%	15,8%	14,6%	12,9%

Indici a confronto (12 mesi)



Volatilità negli ultimi 12 mesi



\* Statistiche calcolate su indici Total Return in valuta locale (LC)



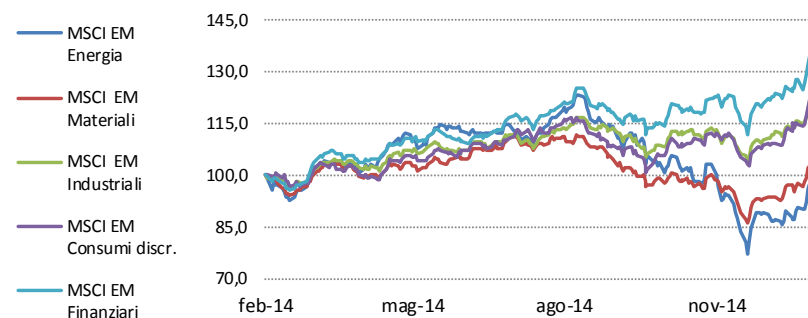
## Settori azionari mercati emergenti (1/2)

	Rendimenti*				
	YTD	1M	3M	6M	12M
MSCI EM Energia	14,8%	4,0%	-0,4%	-16,8%	-0,4%
MSCI EM Materiali	11,5%	3,1%	5,8%	-5,9%	4,5%
MSCI EM Industriali	11,3%	3,0%	10,0%	9,4%	24,5%
MSCI EM Consumi discr.	11,4%	1,0%	8,6%	5,0%	21,9%
MSCI EM Finanziari	9,4%	0,9%	9,4%	10,6%	34,4%

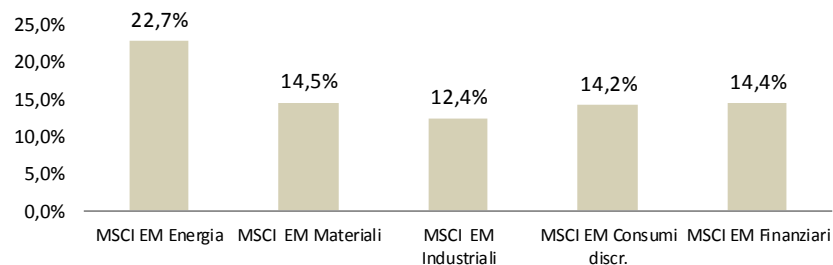
  

	Volatilità*				
	YTD	1M	3M	6M	12M
MSCI EM Energia	25,8%	24,4%	32,6%	28,3%	22,7%
MSCI EM Materiali	16,3%	12,1%	19,2%	17,3%	14,5%
MSCI EM Industriali	13,3%	11,7%	15,4%	14,4%	12,4%
MSCI EM Consumi discr.	15,9%	11,3%	16,7%	16,2%	14,2%
MSCI EM Finanziari	16,6%	12,0%	19,2%	17,4%	14,4%

Indici a confronto (12 mesi)



Volatilità negli ultimi 12 mesi



\* Statistiche calcolate su indici Total Return in EUR



## Settori azionari mercati emergenti (2/2)

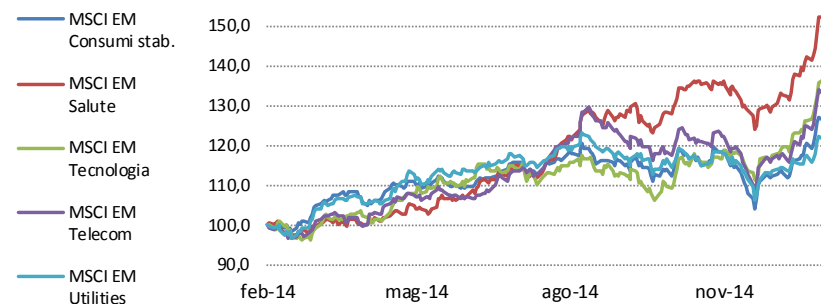
Rendimenti\* dati al: 27/02/2015

	YTD	1M	3M	6M	12M
MSCI EM Consumi stab.	11,9%	1,2%	7,6%	7,4%	27,5%
MSCI EM Salute	13,1%	0,2%	10,7%	22,9%	50,5%
MSCI EM Tecnologia	15,8%	0,8%	15,9%	18,9%	37,5%
MSCI EM Telecom	13,3%	1,3%	8,9%	9,3%	33,0%
MSCI EM Utilities	6,4%	0,7%	3,0%	1,9%	21,7%

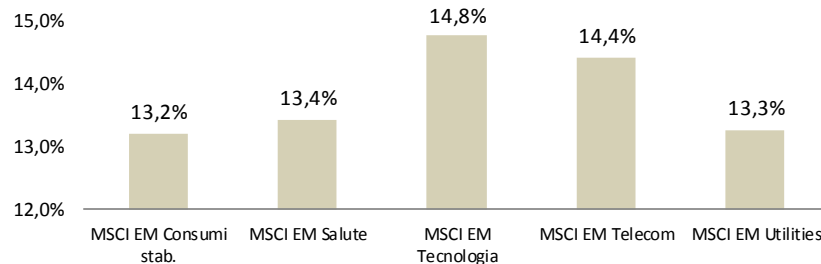
Volatilità\* dati al: 27/02/2015

	YTD	1M	3M	6M	12M
MSCI EM Consumi stab.	14,8%	12,3%	17,7%	16,1%	13,2%
MSCI EM Salute	16,9%	13,3%	17,7%	16,0%	13,4%
MSCI EM Tecnologia	14,9%	12,3%	15,7%	16,2%	14,8%
MSCI EM Telecom	18,3%	15,8%	19,9%	17,6%	14,4%
MSCI EM Utilities	15,0%	14,0%	17,2%	15,5%	13,3%

Indici a confronto (12 mesi)



Volatilità negli ultimi 12 mesi



\* Statistiche calcolate su indici Total Return in EUR



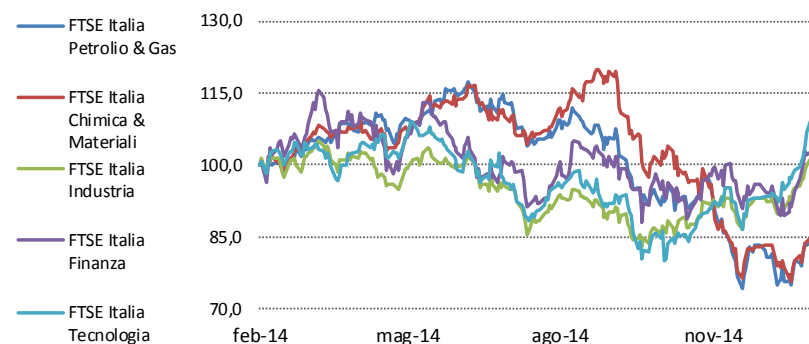
## Settori azionari Italia (1/2)

	Rendimenti*				
	YTD	1M	3M	6M	12M
	dati al: 27/02/2015				
FTSE Italia Petrolio & Gas	14,7%	9,9%	-0,2%	-15,2%	-7,2%
FTSE Italia Chimica & Materiali	2,8%	-0,7%	-7,5%	-23,4%	-14,4%
FTSE Italia Industria	20,5%	10,8%	20,0%	18,6%	11,2%
FTSE Italia Finanza	19,0%	9,6%	12,9%	11,5%	12,2%
FTSE Italia Tecnologia	26,0%	8,9%	28,0%	22,9%	17,7%

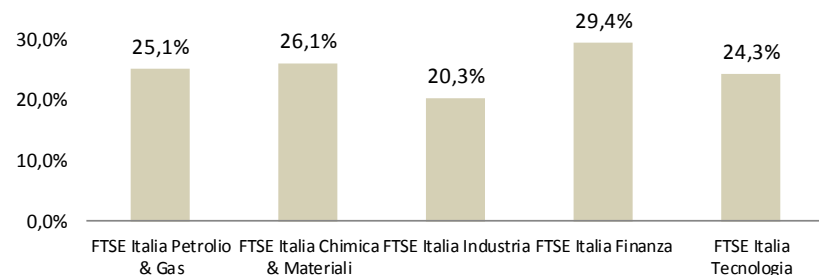
  

	Volatilità*				
	YTD	1M	3M	6M	12M
	dati al: 27/02/2015				
FTSE Italia Petrolio & Gas	35,2%	24,3%	35,2%	30,8%	25,1%
FTSE Italia Chimica & Materiali	37,2%	39,6%	35,7%	32,1%	26,1%
FTSE Italia Industria	18,7%	14,6%	20,8%	21,3%	20,3%
FTSE Italia Finanza	28,3%	22,0%	29,7%	31,0%	29,4%
FTSE Italia Tecnologia	21,0%	19,9%	23,3%	26,6%	24,3%

### Indici a confronto



### Volatilità negli ultimi 12 mesi



\* Statistiche calcolate su indici Total Return in EUR



## Settori azionari Italia (2/2)

### Rendimenti\*

dati al: 27/02/2015

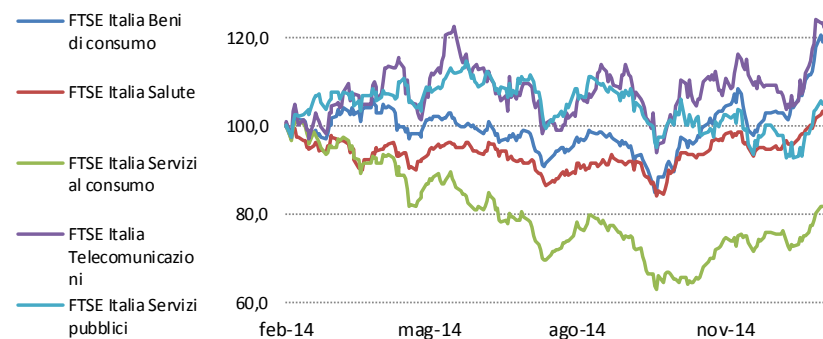
	YTD	1M	3M	6M	12M
FTSE Italia Beni di consumo	27,1%	10,2%	25,7%	34,6%	31,1%
FTSE Italia Salute	24,9%	14,8%	21,0%	29,3%	18,6%
FTSE Italia Servizi al consumo	16,2%	7,6%	18,4%	12,4%	-11,9%
FTSE Italia Telecomunicazioni	20,8%	5,4%	19,5%	23,4%	30,2%
FTSE Italia Servizi pubblici	10,8%	3,4%	5,7%	0,2%	8,7%

### Volatilità\*

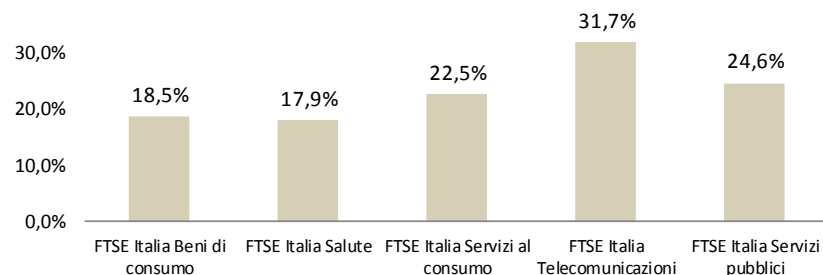
dati al: 27/02/2015

	YTD	1M	3M	6M	12M
FTSE Italia Beni di consumo	18,5%	16,3%	20,0%	19,7%	18,5%
FTSE Italia Salute	24,4%	32,1%	21,7%	19,2%	17,9%
FTSE Italia Servizi al consumo	19,2%	16,2%	20,1%	22,4%	22,5%
FTSE Italia Telecomunicazioni	33,5%	33,3%	30,5%	30,7%	31,7%
FTSE Italia Servizi pubblici	26,8%	17,9%	27,5%	27,2%	24,6%

### Indici a confronto



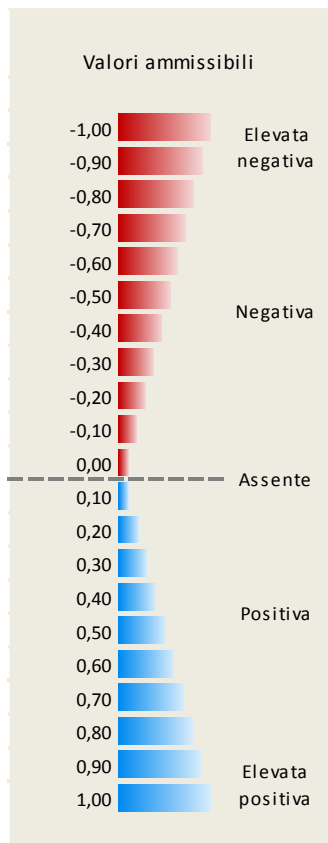
### Volatilità negli ultimi 12 mesi



\* Statistiche calcolate su indici Total Return in EUR



# Correlazioni settori area euro (12 mesi)

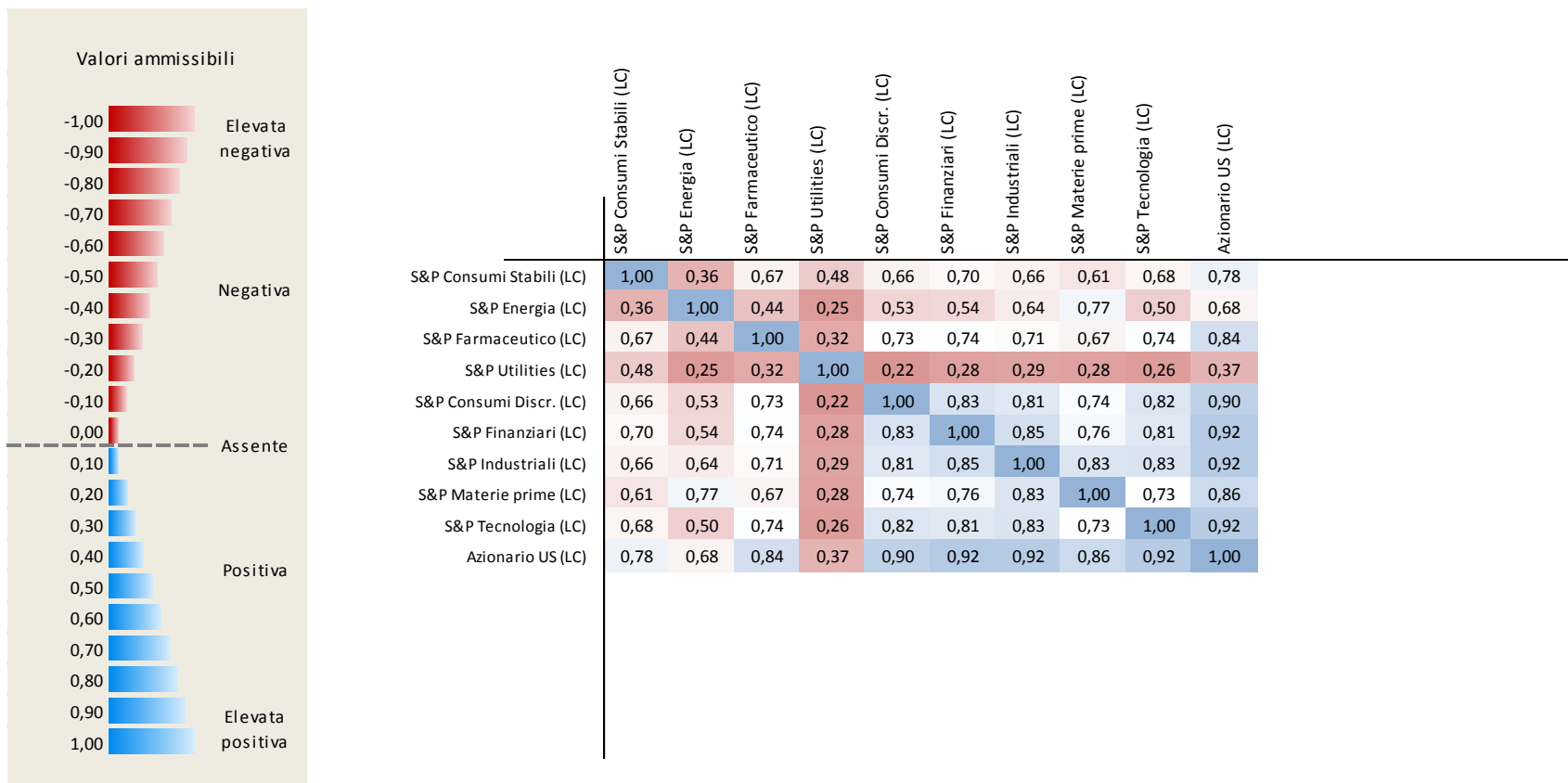


	Euro Telecom	Euro Auto & Parts	Euro Utilities	Euro Energetici	Euro Chimici	Euro Banche	Euro Cibo&bevande	Euro Costruzioni e materiali	Euro Farmaceutico	Euro Media	Azionario Euro
Euro Telecom	1,00	0,75	0,81	0,66	0,76	0,78	0,73	0,78	0,62	0,74	0,87
Euro Auto & Parts	0,75	1,00	0,75	0,66	0,82	0,74	0,69	0,83	0,63	0,78	0,87
Euro Utilities	0,81	0,75	1,00	0,73	0,76	0,81	0,73	0,79	0,66	0,71	0,89
Euro Energetici	0,66	0,66	0,73	1,00	0,73	0,69	0,65	0,72	0,59	0,58	0,83
Euro Chimici	0,76	0,82	0,76	0,73	1,00	0,69	0,79	0,78	0,72	0,75	0,90
Euro Banche	0,78	0,74	0,81	0,69	0,69	1,00	0,59	0,80	0,62	0,71	0,89
Euro Cibo&bevande	0,73	0,69	0,73	0,65	0,79	0,59	1,00	0,68	0,67	0,68	0,82
Euro Costruzioni e materiali	0,78	0,83	0,79	0,72	0,78	0,80	0,68	1,00	0,63	0,78	0,88
Euro Farmaceutico	0,62	0,63	0,66	0,59	0,72	0,62	0,67	0,63	1,00	0,63	0,78
Euro Media	0,74	0,78	0,71	0,58	0,75	0,71	0,68	0,78	0,63	1,00	0,80
Azionario Euro	0,87	0,87	0,89	0,83	0,90	0,89	0,82	0,88	0,78	0,80	1,00

\* Statistiche calcolate su indici Total Return in EUR



## Correlazioni settori USA (12 mesi)

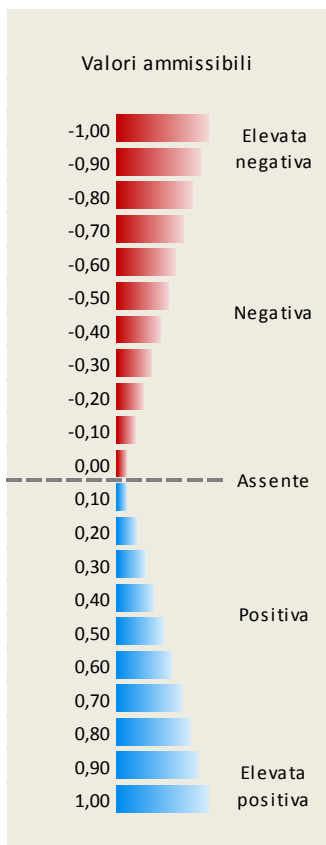


\* Statistiche calcolate su indici Total Return in valuta locale (LC)





# Correlazioni settori mercati emergenti (12 mesi)

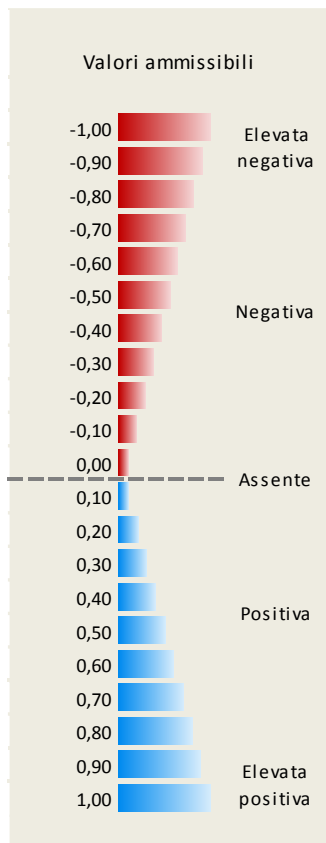


	MSCI EM Energia	MSCI EM Materiali	MSCI EM Industriali	MSCI EM Consumi discr.	MSCI EM Finanziari	MSCI EM Consumi stab.	MSCI EM Salute	MSCI EM Tecnologia	MSCI EM Telecom	MSCI EM Utilities	Azionario Emergenti
MSCI EM Energia	1,00	0,80	0,69	0,61	0,83	0,79	0,57	0,46	0,75	0,76	0,85
MSCI EM Materiali	0,80	1,00	0,81	0,75	0,82	0,83	0,66	0,61	0,76	0,77	0,89
MSCI EM Industriali	0,69	0,81	1,00	0,80	0,87	0,80	0,72	0,74	0,76	0,79	0,92
MSCI EM Consumi discr.	0,61	0,75	0,80	1,00	0,78	0,74	0,70	0,70	0,73	0,68	0,86
MSCI EM Finanziari	0,83	0,82	0,87	0,78	1,00	0,86	0,70	0,62	0,83	0,83	0,96
MSCI EM Consumi stab.	0,79	0,83	0,80	0,74	0,86	1,00	0,69	0,56	0,80	0,81	0,89
MSCI EM Salute	0,57	0,66	0,72	0,70	0,70	0,69	1,00	0,60	0,69	0,66	0,76
MSCI EM Tecnologia	0,46	0,61	0,74	0,70	0,62	0,56	0,60	1,00	0,52	0,58	0,76
MSCI EM Telecom	0,75	0,76	0,76	0,73	0,83	0,80	0,69	0,52	1,00	0,71	0,86
MSCI EM Utilities	0,76	0,77	0,79	0,68	0,83	0,81	0,66	0,58	0,71	1,00	0,86
Azionario Emergenti	0,85	0,89	0,92	0,86	0,96	0,89	0,76	0,76	0,86	0,86	1,00

\* Statistiche calcolate su indici Total Return in EUR



## Correlazioni settori azionario italiano (12 mesi)



	FTSE Italia Petrolio & Gas	FTSE Italia Chimica & Materiali	FTSE Italia Industria	FTSE Italia Finanza	FTSE Italia Tecnologia	FTSE Italia Beni di consumo	FTSE Italia Salute	FTSE Italia Servizi al consumo	FTSE Italia Telecomunicazioni	FTSE Italia Servizi pubblici	Azionario Italia
FTSE Italia Petrolio & Gas	1,00	0,72	0,70	0,71	0,48	0,59	0,25	0,56	0,43	0,73	0,82
FTSE Italia Chimica & Materiali	0,72	1,00	0,51	0,52	0,34	0,38	0,19	0,43	0,37	0,53	0,61
FTSE Italia Industria	0,70	0,51	1,00	0,81	0,68	0,76	0,45	0,78	0,56	0,79	0,88
FTSE Italia Finanza	0,71	0,52	0,81	1,00	0,63	0,72	0,40	0,79	0,60	0,83	0,96
FTSE Italia Tecnologia	0,48	0,34	0,68	0,63	1,00	0,56	0,42	0,65	0,47	0,60	0,67
FTSE Italia Beni di consumo	0,59	0,38	0,76	0,72	0,56	1,00	0,44	0,75	0,57	0,70	0,79
FTSE Italia Salute	0,25	0,19	0,45	0,40	0,42	0,44	1,00	0,44	0,39	0,35	0,40
FTSE Italia Servizi al consumo	0,56	0,43	0,78	0,79	0,65	0,75	0,44	1,00	0,55	0,66	0,80
FTSE Italia Telecomunicazioni	0,43	0,37	0,56	0,60	0,47	0,57	0,39	0,55	1,00	0,57	0,64
FTSE Italia Servizi pubblici	0,73	0,53	0,79	0,83	0,60	0,70	0,35	0,66	0,57	1,00	0,91
Azionario Italia	0,82	0,61	0,88	0,96	0,67	0,79	0,40	0,80	0,64	0,91	1,00

\* Statistiche calcolate su indici Total Return in EUR



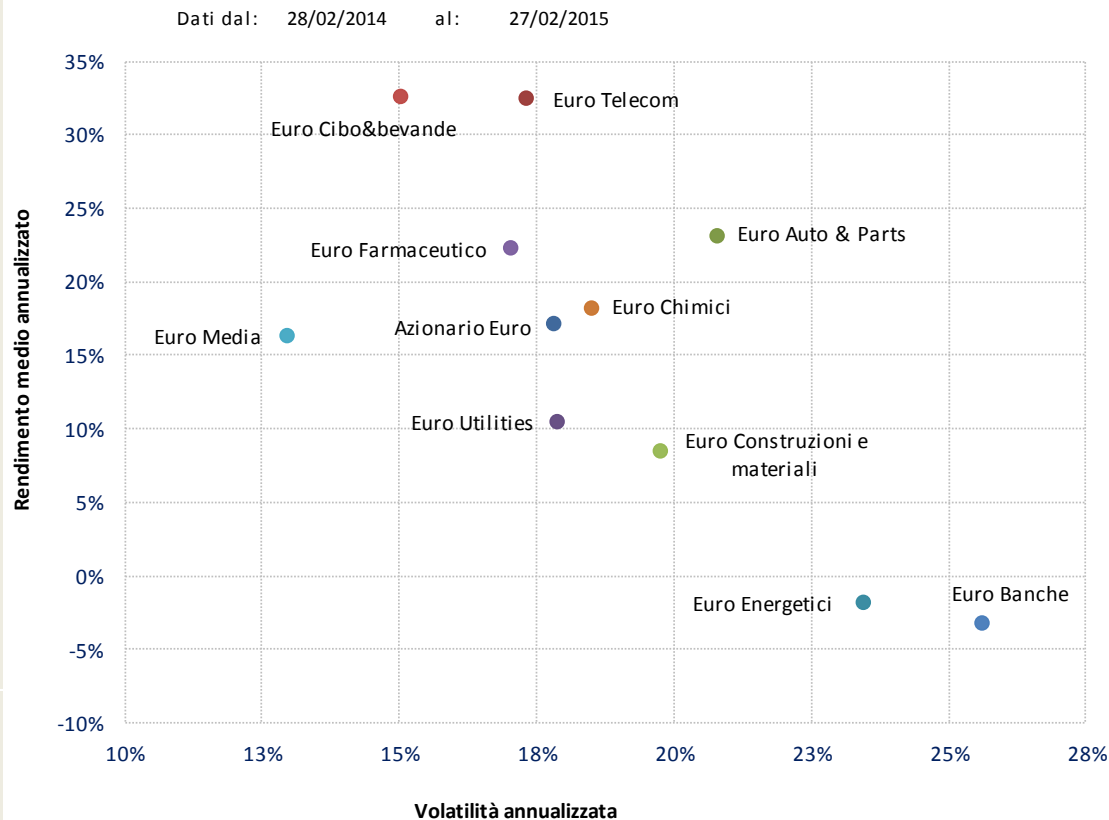
# Rischio rendimento area Euro (12 mesi)

	Ret% MA*	Vol% MA*	Sharpe R.
Azionario Euro	17,13%	17,83%	0,96
Euro Telecom	32,32%	17,35%	1,86
Euro Auto & Parts	23,06%	20,81%	1,10
Euro Utilities	10,34%	17,92%	0,57
Euro Energetici	-1,90%	23,46%	-0,08
Euro Chimici	18,12%	18,52%	0,97
Euro Banche	-3,38%	25,62%	-0,13
Euro Cibo&bevande	32,49%	15,04%	2,16
Euro Costruzioni e materiali	8,34%	19,78%	0,42
Euro Farmaceutico	22,15%	17,04%	1,30
Euro Media	16,23%	12,98%	1,25

**Legenda**

- Ret% MA\* Rendimento medio annualizzato
- Vol% MA\* Volatilità annualizzata
- Sharpe R. Rapporto tra extra-rendimento e volatilità



\* Statistiche calcolate su indici Total Return in EUR

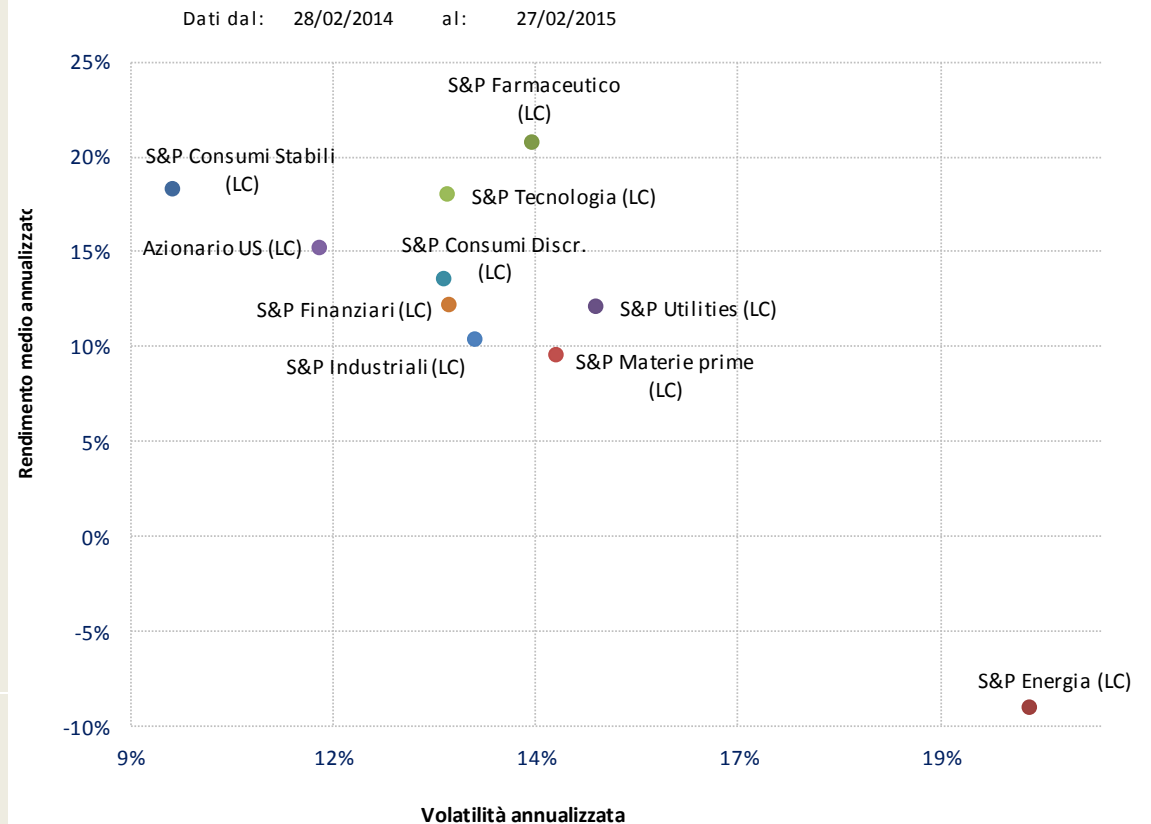


# Rischio rendimento USA (12 mesi)

	Ret% MA*	Vol% MA*	Sharpe R.
S&P Consumi Stabili (LC)	18,24%	9,52%	1,91
S&P Energia (LC)	-9,06%	20,11%	-0,45
S&P Farmaceutico (LC)	20,67%	13,98%	1,47
S&P Utilities (LC)	12,08%	14,76%	0,81
S&P Consumi Discr. (LC)	13,53%	12,90%	1,04
S&P Finanziari (LC)	12,15%	12,95%	0,93
S&P Industriali (LC)	10,33%	13,27%	0,77
S&P Materie prime (LC)	9,45%	14,27%	0,66
S&P Tecnologia (LC)	17,97%	12,94%	1,38

**Legenda**

- Ret% MA\* Rendimento medio annualizzato
- Vol% MA\* Volatilità annualizzata
- Sharpe R. Rapporto tra extra-rendimento e volatilità



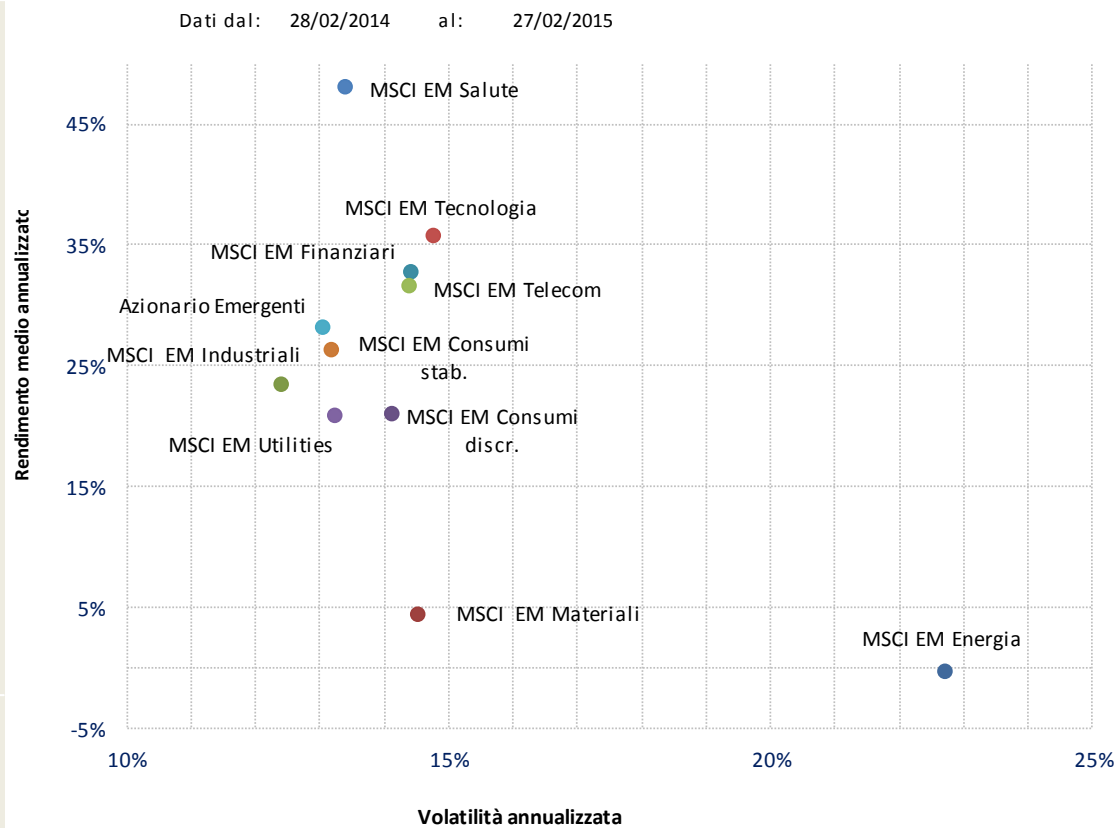
\* Statistiche calcolate su indici Total Return in valuta locale (LC)



# Rischio rendimento mercati emergenti (12 mesi)

	Ret% MA*	Vol% MA*	Sharpe R.
MSCIEM Energia	-0,37%	22,72%	-0,02
MSCI EM Materiali	4,33%	14,55%	0,29
MSCI EM Industriali	23,40%	12,43%	1,88
MSCIEM Consumi discr.	20,86%	14,15%	1,47
MSCIEM Finanziari	32,69%	14,44%	2,26
MSCIEM Consumi stab.	26,17%	13,21%	1,98
MSCIEM Salute	47,93%	13,42%	3,56
MSCIEM Tecnologia	35,64%	14,78%	2,41
MSCIEM Telecom	31,42%	14,40%	2,18
MSCIEM Utilities	20,70%	13,26%	1,56

**Legenda**  
 Ret% MA\* Rendimento medio annualizzato  
 Vol% MA\* Volatilità annualizzata  
 Sharpe R. Rapporto tra extra-rendimento e volatilità



\* Statistiche calcolate su indici Total Return in EUR

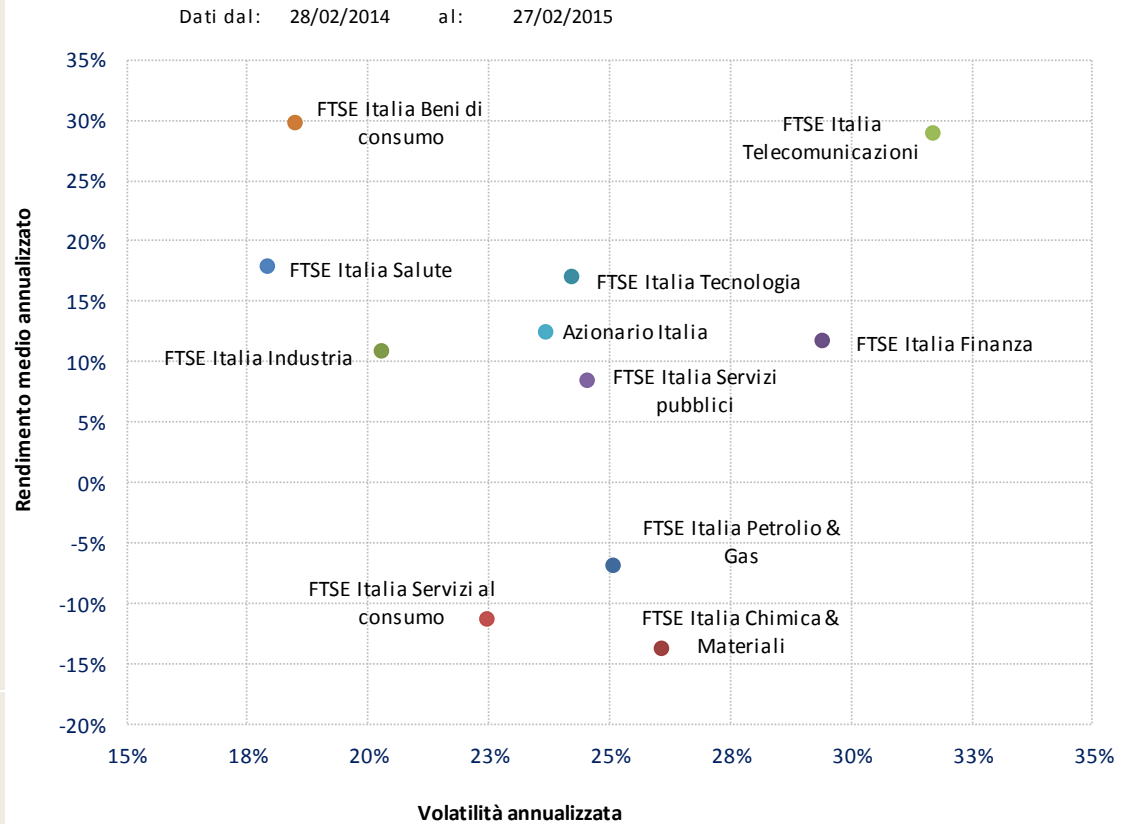


# Rischio rendimento settori italiani (12 mesi)

	Ret% MA*	Vol% MA*	Sharpe R.
FTSE Italia Petrolio & Gas	-6,89%	25,07%	-0,28
FTSE Italia Chimica & Materiali	-13,79%	26,09%	-0,53
FTSE Italia Industria	10,72%	20,31%	0,52
FTSE Italia Finanza	11,63%	29,44%	0,39
FTSE Italia Tecnologia	16,92%	24,25%	0,69
FTSE Italia Beni di consumo	29,63%	18,52%	1,60
FTSE Italia Salute	17,80%	17,93%	0,99
FTSE Italia Servizi al consumo	-11,46%	22,51%	-0,51
FTSE Italia Telecomunicazioni	28,80%	31,72%	0,91
FTSE Italia Servizi pubblici	8,34%	24,57%	0,34

Legenda		
Ret% MA*	Rendimento medio annualizzato	
Vol% MA*	Volatilità annualizzata	
Sharpe R.	Rapporto tra extra-rendimento e volatilità	



\* Statistiche calcolate su indici Total Return in EUR





## Rendimenti settori azionari americani

	2006	2007	2008	2009	2010	2011	2012	2013	2014	2015	Media*
S&P Consumi Stabili (LC)	12,2%	10,2%	-17,2%	10,9%	10,7%	10,8%	7,7%	23,2%	13,0%	1,9%	7,9%
S&P Energia (LC)	16,9%	34,8%	-39,6%	19,2%	19,6%	1,4%	3,3%	23,9%	-10,5%	-1,2%	4,5%
S&P Farmaceutico (LC)	5,6%	5,4%	-24,7%	17,4%	0,9%	10,1%	15,1%	38,9%	23,4%	5,8%	8,6%
S&P Utilities (LC)	16,9%	15,8%	-31,6%	6,5%	0,9%	14,8%	-2,9%	8,8%	24,3%	-6,5%	3,4%
S&P Consumi Discr. (LC)	17,2%	-14,3%	-34,7%	38,8%	25,7%	4,4%	21,9%	41,0%	8,0%	5,4%	8,9%
S&P Finanziari (LC)	16,2%	-20,8%	-57,0%	14,8%	10,8%	-18,4%	26,3%	33,2%	13,1%	-1,9%	-2,6%
S&P Industriali (LC)	11,7%	11,4%	-40,4%	19,2%	25,2%	-3,1%	12,2%	37,8%	8,4%	0,6%	6,1%
S&P Materie prime (LC)	15,7%	19,5%	-45,6%	45,5%	18,4%	-12,7%	12,3%	23,3%	5,3%	5,3%	5,7%
S&P Tecnologia (LC)	11,1%	14,2%	-42,3%	48,5%	10,1%	1,2%	13,5%	23,7%	15,7%	3,6%	7,4%
Azionario US (LC)	15,8%	5,5%	-37,0%	26,5%	15,1%	2,1%	16,0%	32,4%	13,7%	2,3%	7,4%
Liquidità	2,9%	4,0%	4,0%	0,7%	0,4%	0,9%	0,2%	0,1%	0,1%	0,0%	1,3%

\* Statistiche calcolate su indici Total Return in valuta locale (LC)  
Media geometrica





## Rendimenti settori azionari mercati emergenti

	2006	2007	2008	2009	2010	2011	2012	2013	2014	2015	Media*
MSCI EM Energia	24,3%	37,3%	-60,4%	77,3%	15,2%	-17,6%	0,6%	-17,3%	-19,6%	13,4%	-1,5%
MSCI EM Materiali	23,9%	43,2%	-58,5%	98,1%	29,3%	-27,0%	4,6%	-22,5%	-10,9%	10,9%	1,0%
MSCI EM Industriali	21,1%	50,7%	-61,1%	52,2%	36,2%	-28,4%	12,8%	-6,9%	8,9%	10,7%	2,9%
MSCI EM Consumi discr.	-0,5%	5,1%	-51,1%	107,4%	38,9%	-7,6%	12,6%	-0,2%	10,4%	11,2%	6,5%
MSCI EM Finanziari	22,6%	16,6%	-52,2%	72,0%	22,7%	-23,2%	19,8%	-10,9%	16,3%	7,7%	4,0%
MSCI EM Consumi stab.	21,2%	12,2%	-33,7%	62,3%	36,8%	1,6%	20,8%	-9,6%	6,2%	10,0%	10,0%
MSCI EM Salute	-18,7%	16,5%	-14,5%	36,4%	34,7%	-20,8%	29,2%	3,3%	34,7%	16,9%	9,5%
MSCI EM Tecnologia	-0,5%	-9,7%	-49,7%	99,3%	22,1%	-14,5%	24,0%	7,4%	23,1%	18,9%	6,2%
MSCI EM Telecom	23,1%	36,1%	-42,4%	18,5%	18,9%	-5,1%	7,6%	-9,3%	8,3%	11,6%	4,3%
MSCI EM Utilities	28,5%	21,6%	-40,9%	47,2%	12,4%	-13,8%	0,5%	-9,9%	12,7%	6,1%	3,6%
Azionario Emergenti	18,9%	26,5%	-51,1%	74,3%	27,8%	-15,6%	16,5%	-6,5%	11,9%	11,8%	6,5%
Liquidità	2,9%	4,0%	4,0%	0,7%	0,4%	0,9%	0,2%	0,1%	0,1%	0,0%	1,3%

\* Statistiche calcolate su indici Total Return in EUR  
Media geometrica



## Rendimenti settori azionari italiani

	2006	2007	2008	2009	2010	2011	2012	2013	2014	2015	Media*
FTSE Italia Petrolio & Gas					-0,1%	-4,5%	9,8%	-10,1%	-18,9%	12,4%	-2,5%
FTSE Italia Chimica & Materiali					21,8%	-22,0%	9,0%	1,9%	-20,4%	2,8%	-2,4%
FTSE Italia Industria					-10,3%	-24,5%	22,4%	20,2%	-1,8%	19,2%	2,6%
FTSE Italia Finanza					-28,4%	-39,0%	5,8%	34,6%	3,3%	17,4%	-4,6%
FTSE Italia Tecnologia					12,3%	-38,9%	13,8%	18,8%	7,7%	29,6%	4,4%
FTSE Italia Beni di consumo					32,4%	-23,2%	30,0%	38,6%	8,8%	26,8%	16,7%
FTSE Italia Salute					24,8%	-28,9%	34,2%	27,2%	6,5%	27,1%	12,7%
FTSE Italia Servizi al consumo					-11,2%	-36,8%	-2,0%	73,1%	-15,1%	16,8%	-1,0%
FTSE Italia Telecomunicazioni					-11,4%	-14,2%	-16,8%	5,5%	21,8%	24,0%	0,1%
FTSE Italia Servizi pubblici					-5,2%	-15,3%	-0,2%	11,2%	8,6%	10,2%	1,1%
Azionario Italia	21,0%	-3,2%	-46,7%	24,8%	-9,8%	-22,0%	12,2%	20,5%	3,0%	16,4%	-1,2%
Liquidità	2,9%	4,0%	4,0%	0,7%	0,4%	0,9%	0,2%	0,1%	0,1%	0,0%	1,33%

\* Statistiche calcolate su indici Total Return in EUR  
Media geometrica











---

Questo documento è prodotto a scopo esclusivamente informativo, non costituisce sollecitazione e non rappresenta un'offerta formale all'acquisto o alla sottoscrizione di strumenti finanziari.

Qualsiasi ricerca o analisi utilizzata nella redazione di questo documento è basata su fonti ritenute affidabili ma non vi è garanzia sull'accuratezza e completezza di tali fonti.

Ogni opinione, stima o previsione può essere modificata in qualsiasi momento senza preavviso.

Questo documento non è destinato alla distribuzione a investitori privati e non è diretto a persone fisiche o giuridiche che siano cittadini o residenti o aventi sede in luoghi, regioni, paesi o altre giurisdizioni dove tale distribuzione, pubblicazione, disponibilità o uso siano contrari a leggi o regolamentazioni.

I rendimenti passati non sono indicativi di quelli futuri.

Questo documento è prodotto da Anthilia Capital Partners Sgr Spa per uso interno e non può essere riprodotto o distribuito, sia parzialmente che integralmente, senza autorizzazione da parte di Anthilia Capital Partners Sgr Spa.

---