



Anthilia Capital Partners Sgr

Gennaio 2015

Analisi Mercati





Dati macro



Mercati



Focus obbligazionario



Focus azionario

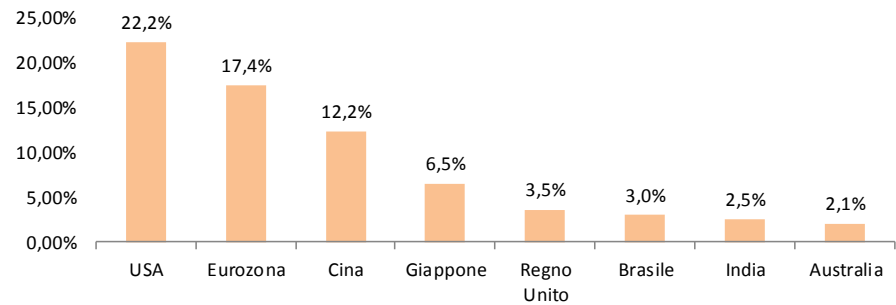


Mappa del Pil globale

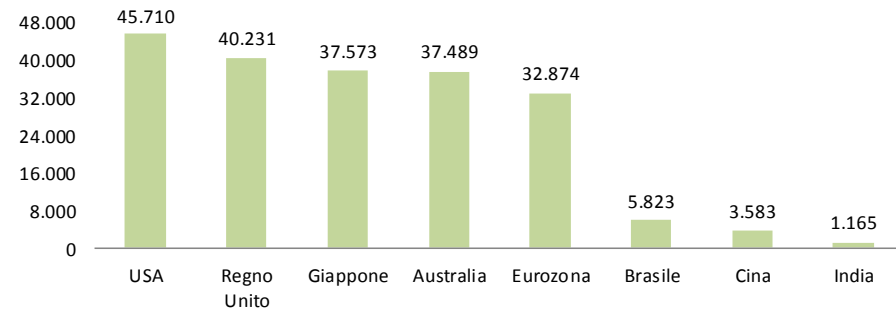
Contributo al Pil per paese

Paese	Pil - Bln\$	Pil pro-capite
USA	16.768	45.710
Area Euro	13.148	32.874
Giappone	4.920	37.573
Regno Unito	2.678	40.231
Cina	9.240	3.583
India	1.877	1.165
Brasile	2.246	5.823
Australia	1.560	37.489
Resto del Mondo	23.156	-
Totale	75.593	

Ranking contributo al Pil mondiale



Ranking Pil pro-capite



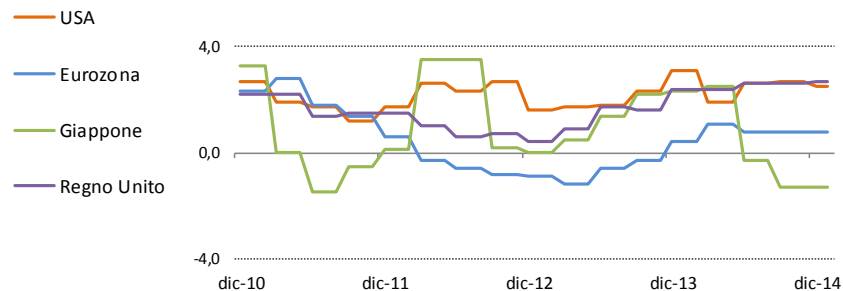


Crescita del Pil reale

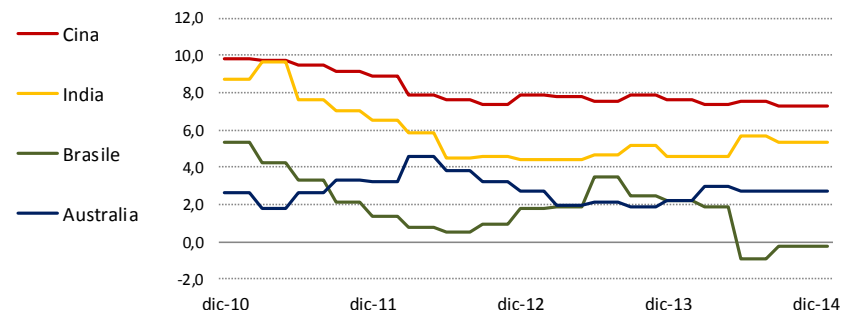
	Rilevazioni YoY% dati al: 31/01/2015				
	Last	3M	6M	12M	24M
USA	2,5%	2,7%	2,6%	3,1%	1,6%
Eurozona	0,8%	0,8%	0,8%	0,4%	-0,9%
Giappone	-1,3%	-1,3%	-0,3%	2,3%	0,0%
Regno Unito	2,7%	2,6%	2,6%	2,4%	0,4%

	Rilevazioni YoY% dati al: 31/01/2015				
	Last	3M	6M	12M	24M
Cina	7,3%	7,3%	7,5%	7,6%	7,9%
India	5,3%	5,3%	5,7%	4,6%	4,4%
Brasile	-0,2%	-0,2%	-0,9%	2,2%	1,8%
Australia	2,7%	2,7%	2,7%	2,2%	2,7%

Paesi sviluppati



Altri paesi



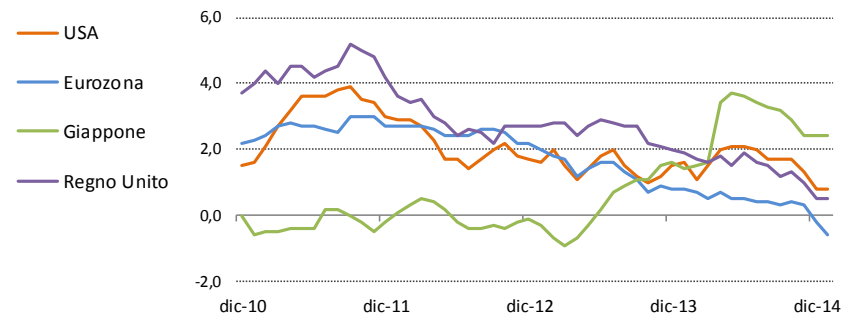


Inflazione

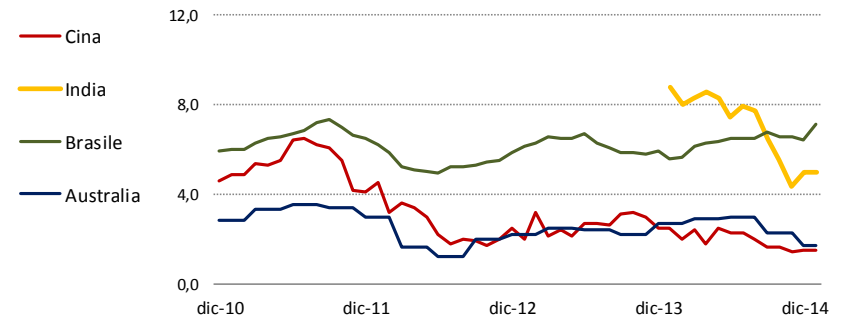
	Rilevazioni YoY% dati al: 31/01/2015				
	Last	3M	6M	12M	24M
USA	0,8%	1,7%	2,0%	1,6%	1,6%
Eurozona	-0,6%	0,4%	0,4%	0,8%	2,0%
Giappone	2,4%	2,9%	3,4%	1,4%	-0,3%
Regno Unito	0,5%	1,3%	1,6%	1,9%	2,7%

	Rilevazioni YoY% dati al: 31/01/2015				
	Last	3M	6M	12M	24M
Cina	1,5%	1,6%	2,3%	2,5%	2,0%
India	5,0%	5,5%	8,0%	8,8%	10,8%
Brasile	6,4%	6,6%	6,5%	5,6%	6,2%
Australia	1,7%	2,3%	3,0%	2,7%	2,2%

Paesi sviluppati



Altri paesi



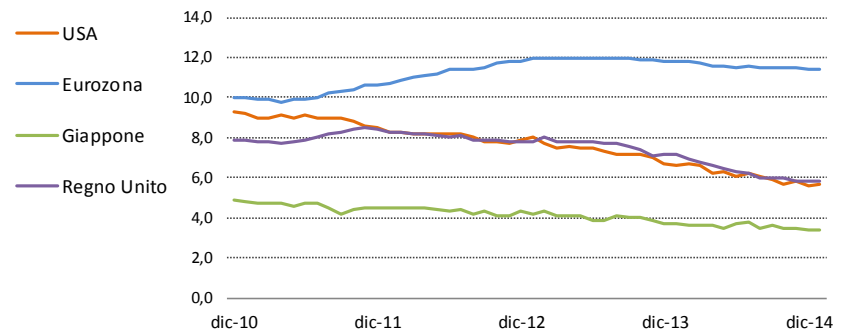


Disoccupazione

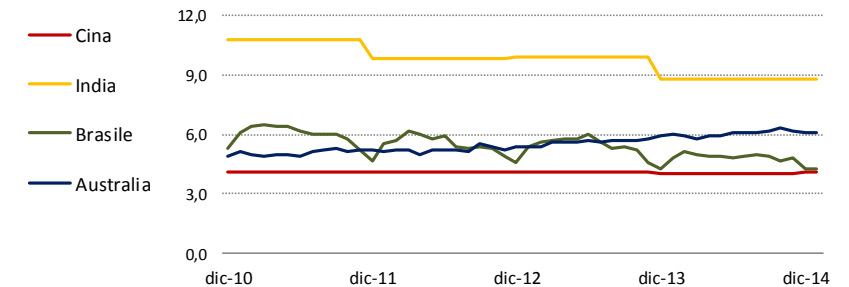
	Rilevazioni YoY%		dati al: 31/01/2015		
	Last	3M	6M	12M	24M
USA	5,7%	5,7%	6,2%	6,6%	8,0%
Eurozona	11,4%	11,5%	11,6%	11,8%	12,0%
Giappone	3,4%	3,5%	3,8%	3,7%	4,2%
Regno Unito	5,8%	6,0%	6,2%	7,2%	7,8%

	Rilevazioni YoY%		dati al: 31/01/2015		
	Last	3M	6M	12M	24M
Cina	4,1%	4,1%	4,1%	4,1%	4,1%
India	8,8%	8,8%	8,8%	8,8%	9,9%
Brasile	4,3%	4,7%	4,9%	4,8%	5,4%
Australia	6,1%	6,3%	6,1%	6,0%	5,4%

Paesi sviluppati



Altri paesi



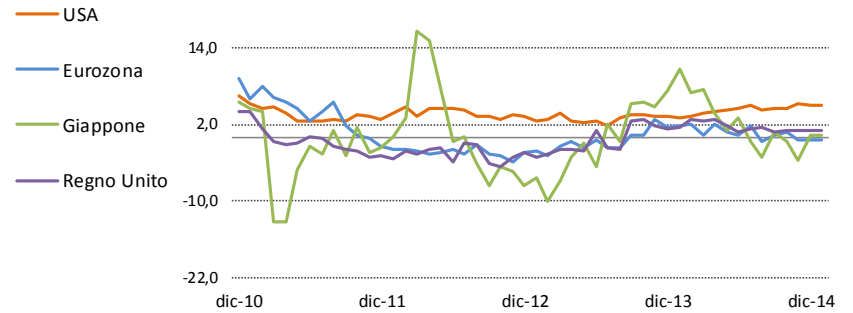


Produzione industriale

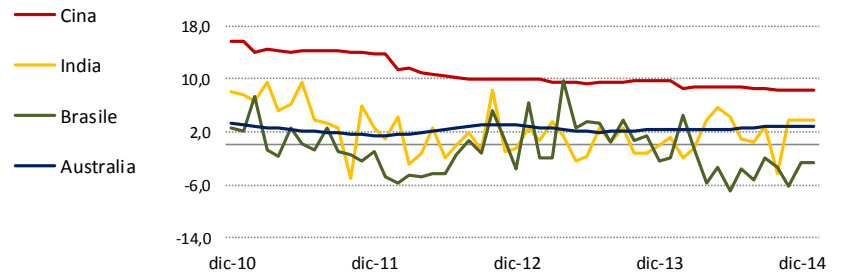
	Rilevazioni YoY% dati al: 31/01/2015				
	Last	3M	6M	12M	24M
USA	4,9%	4,4%	5,1%	2,9%	2,5%
Eurozona	-0,4%	0,8%	1,7%	1,8%	-2,3%
Giappone	0,3%	-0,8%	-0,7%	10,6%	-6,4%
Regno Unito	1,1%	1,0%	1,3%	1,6%	-3,3%

	Rilevazioni YoY% dati al: 31/01/2015				
	Last	3M	6M	12M	24M
Cina	8,3%	8,4%	8,8%	9,7%	10,0%
India	3,8%	-4,2%	0,9%	1,1%	2,5%
Brasile	-2,7%	-3,4%	-3,6%	-2,0%	6,5%
Australia	2,8%	2,8%	2,5%	2,5%	2,9%

Paesi sviluppati



Altri paesi



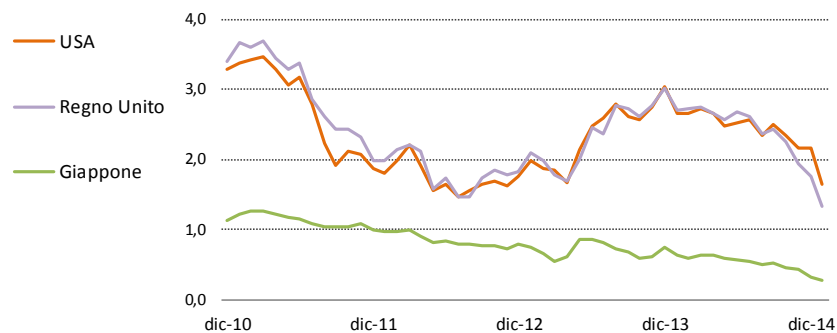


Tassi governativi decennali

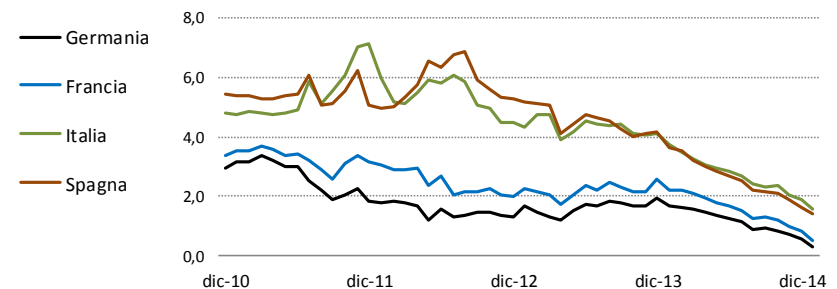
Rilevazioni YoY%		dati al: 31/01/2015				
		Last	3M	6M	12M	24M
USA		1,6%	2,3%	2,6%	1,6%	2,0%
Regno Unito		1,3%	2,2%	2,6%	1,3%	2,1%
Giappone		0,3%	0,5%	0,5%	0,3%	0,8%

Rilevazioni YoY%		dati al: 31/01/2015				
		Last	3M	6M	12M	24M
Germania		0,5%	0,8%	1,2%	1,7%	1,7%
Francia		0,8%	1,2%	1,5%	2,2%	2,3%
Italia		1,9%	2,3%	2,7%	3,8%	4,3%
Spagna		1,6%	2,1%	2,5%	3,7%	5,2%

Paesi sviluppati



Eurozona



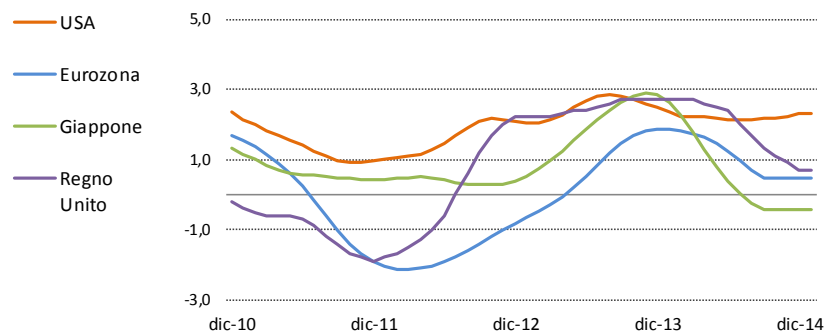


Leading indicator OCSE

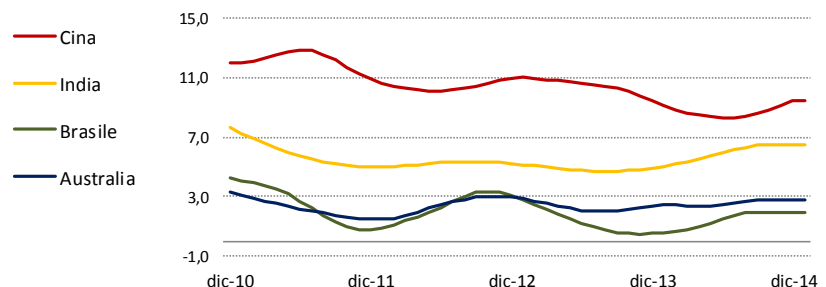
Rilevazioni YoY%		dati al: 31/01/2015				
		Last	3M	6M	12M	24M
USA		2,3%	2,2%	2,1%	2,3%	2,0%
Eurozona		0,5%	0,5%	1,0%	1,9%	-0,7%
Giappone		-0,5%	-0,5%	0,0%	2,6%	0,5%
Regno Unito		0,7%	1,1%	2,0%	2,7%	2,2%

Rilevazioni YoY%		dati al: 31/01/2015				
		Last	3M	6M	12M	24M
Cina		9,5%	8,8%	8,3%	9,1%	11,0%
India		6,5%	6,5%	6,2%	5,0%	5,1%
Brasile		2,0%	2,0%	1,7%	0,6%	2,8%
Australia		2,8%	2,8%	2,5%	2,5%	2,9%

Paesi sviluppati

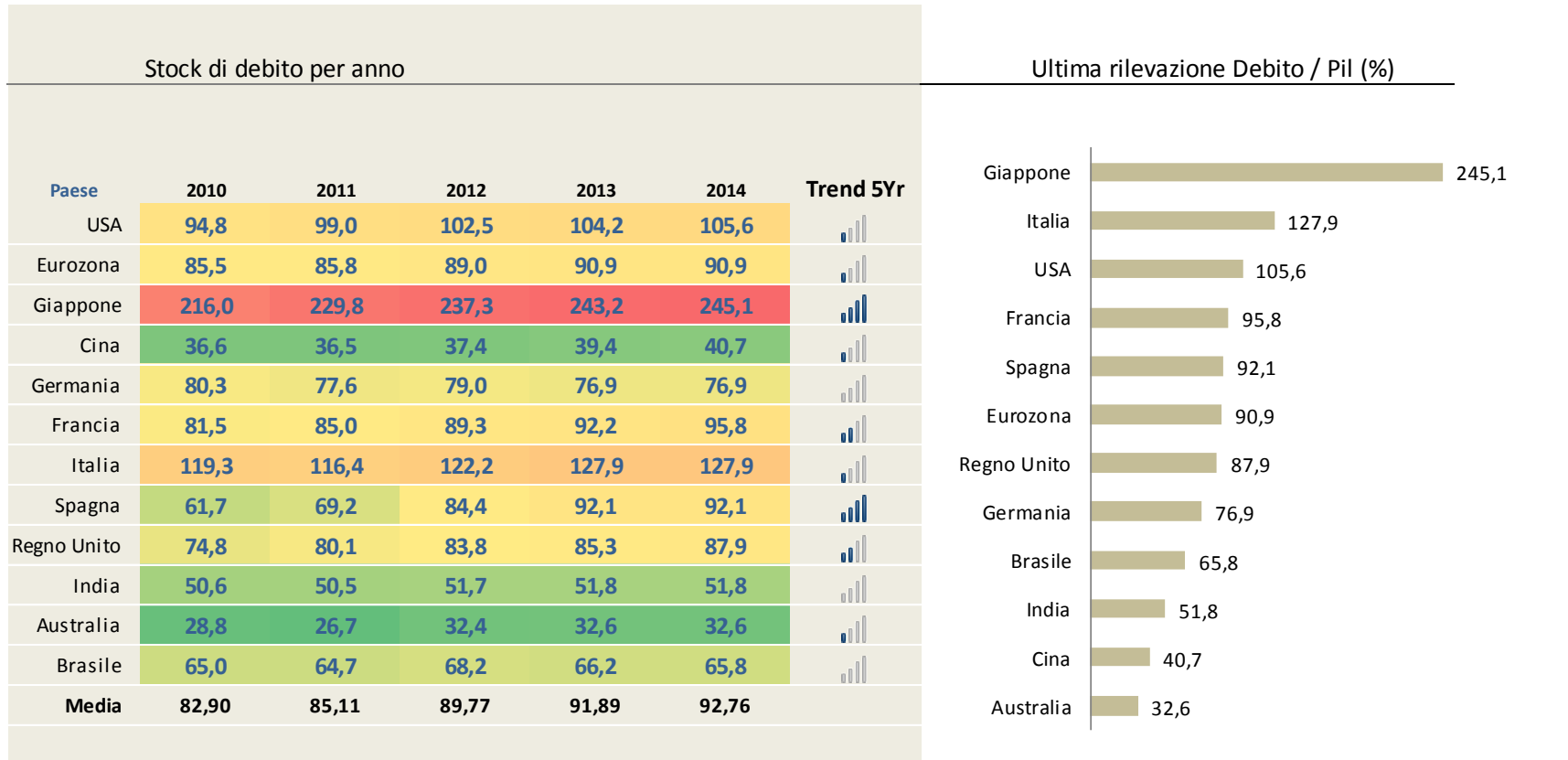


Altri paesi





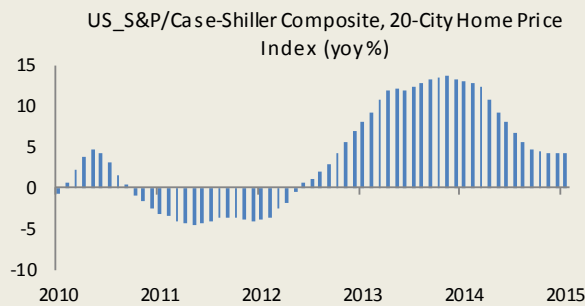
Debito pubblico in % al Pil



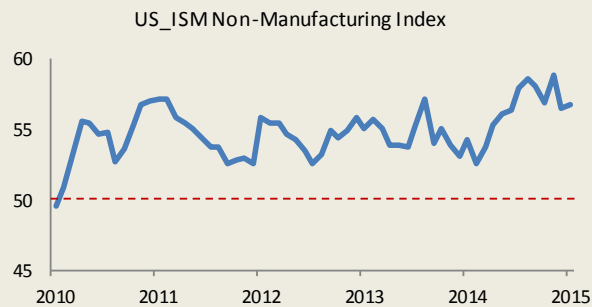


Sintesi Paese - USA

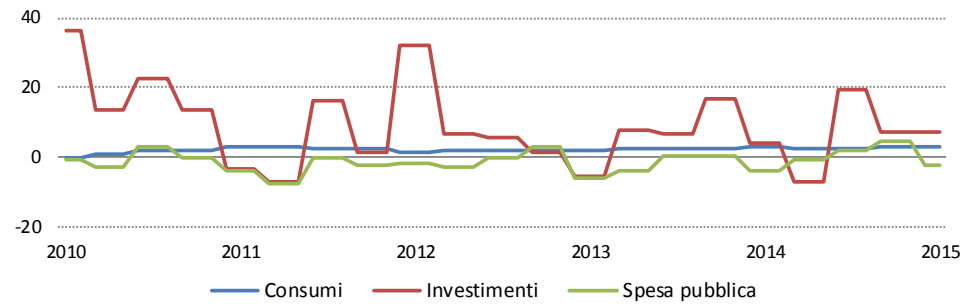
Mercato immobiliare



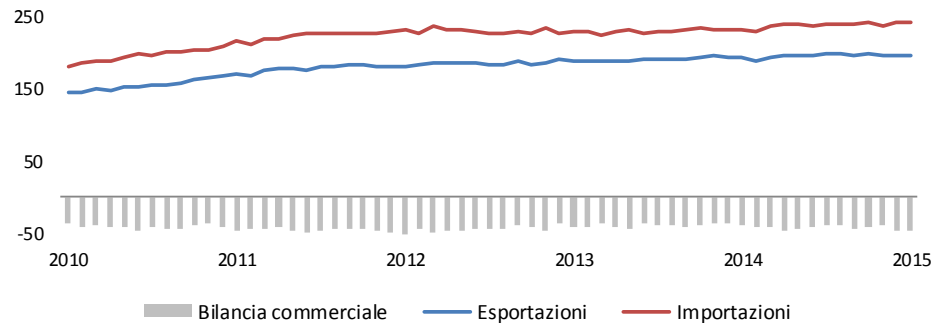
Sentiment settore dei servizi



Principali contributori al Pil (variazione % YoY)



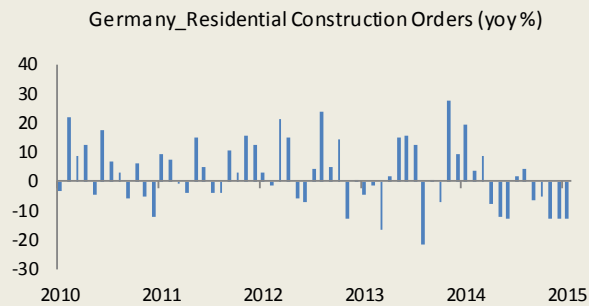
Bilancia commerciale (Bn\$)



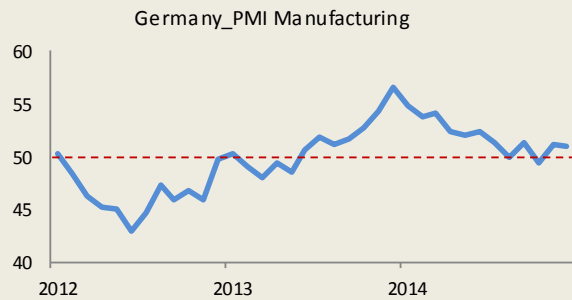


Sintesi Paese - Germania

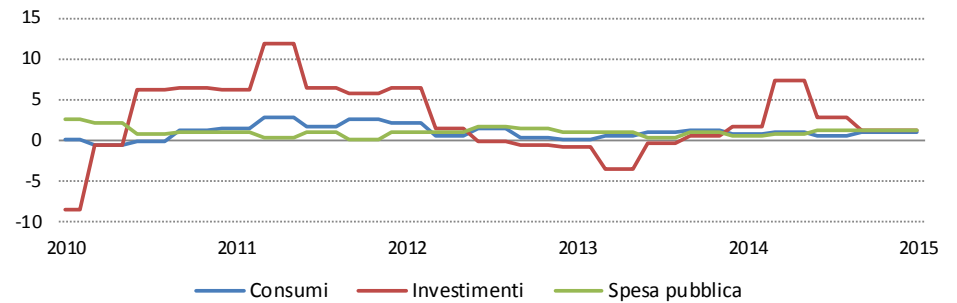
Mercato immobiliare



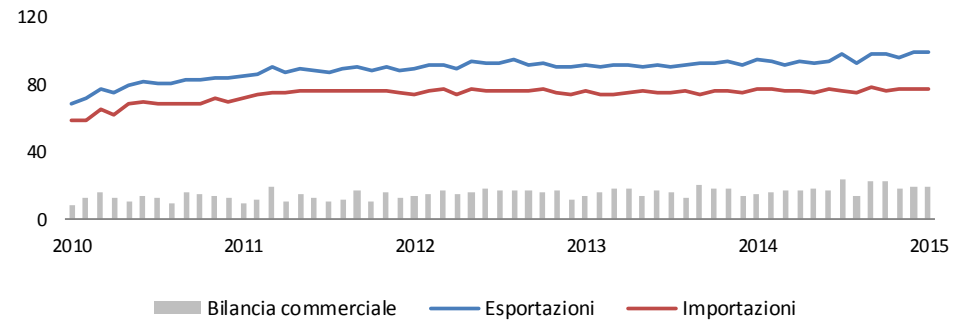
Sentiment settore industriale



Principali contributori al Pil (variazione % YoY)



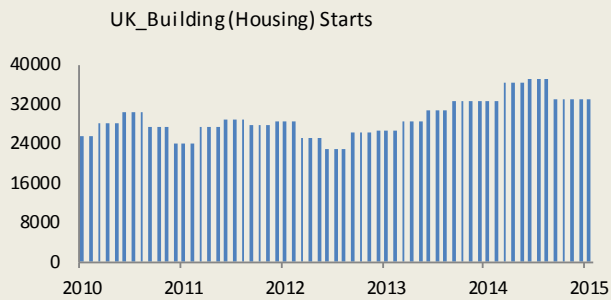
Bilancia commerciale (Bn€)



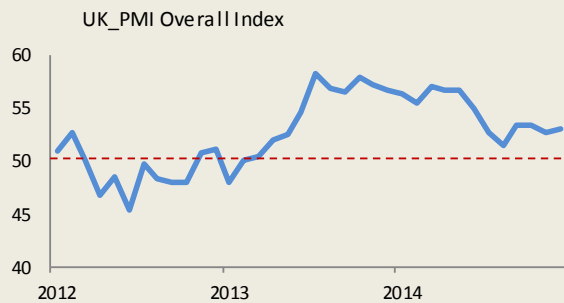


Sintesi Paese - Regno Unito

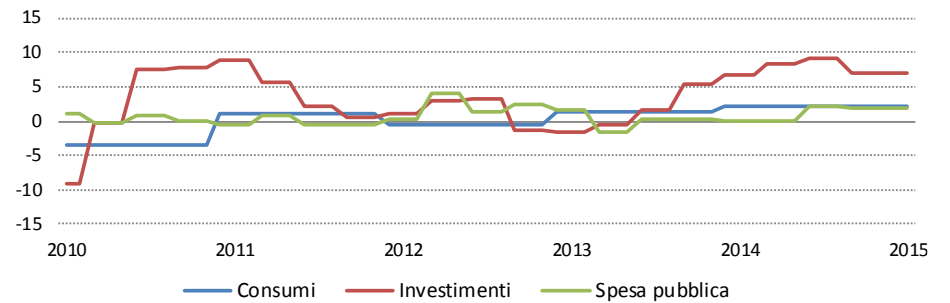
Mercato immobiliare



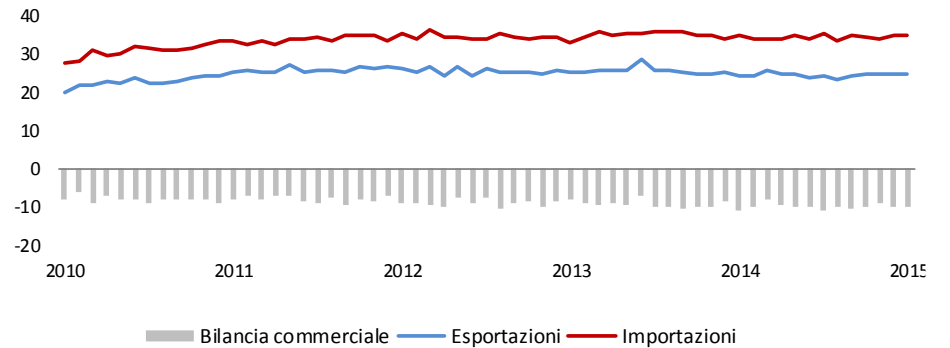
Sentiment settore industriale



Principali contributori al Pil (variazione % YoY)



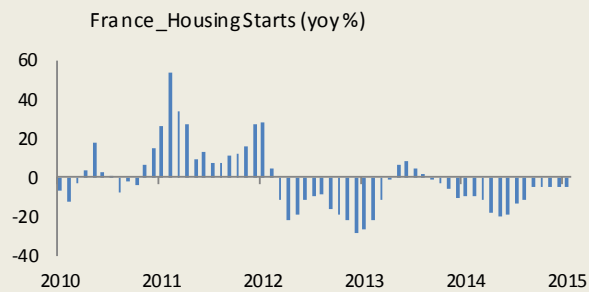
Bilancia commerciale (Bn£)



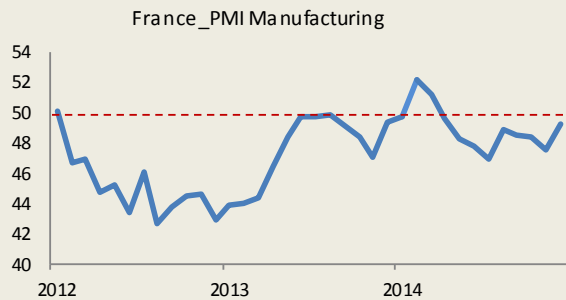


Sintesi Paese - Francia

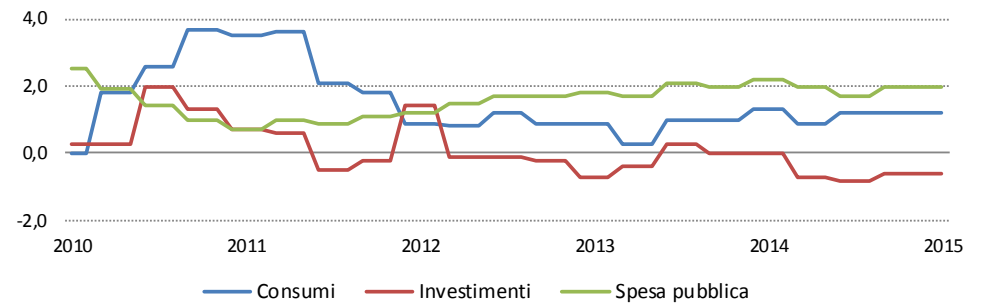
Mercato immobiliare



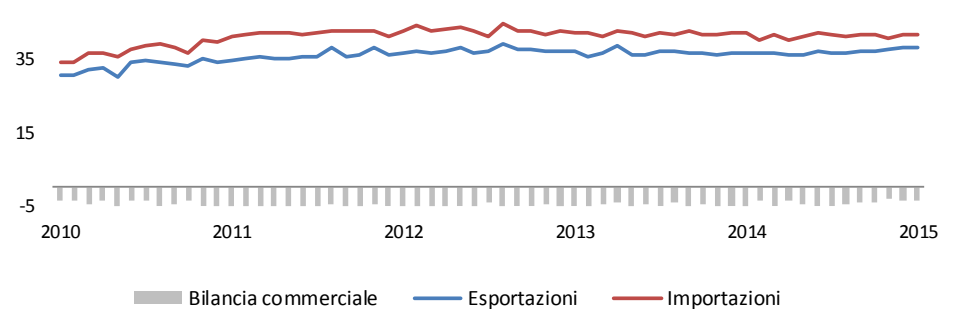
Sentiment settore industriale



Principali contributori al Pil (variazione % YoY)



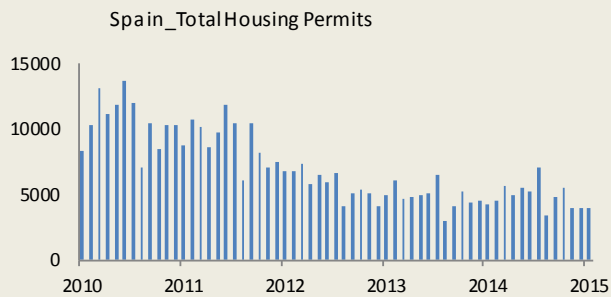
Bilancia commerciale (Bn€)



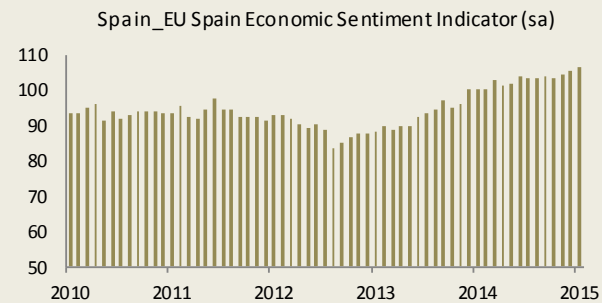


Sintesi Paese - Spagna

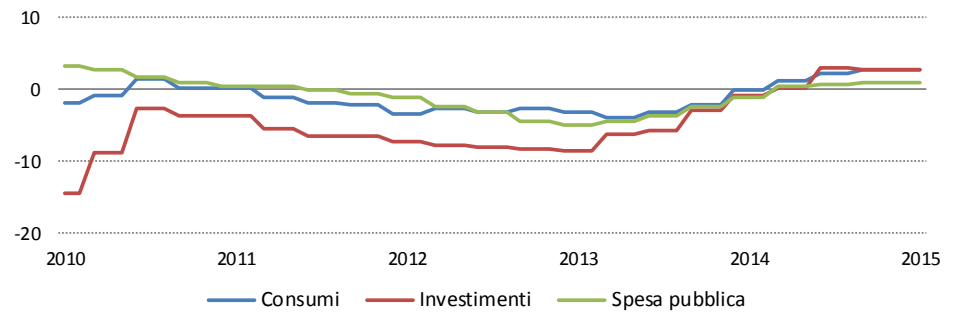
Mercato immobiliare



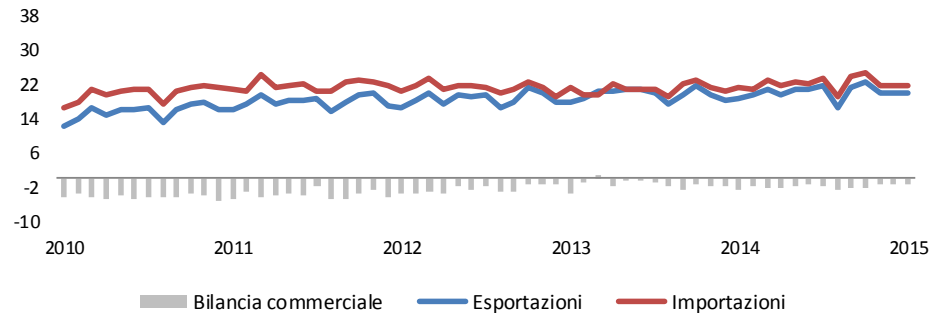
Sentiment settore industriale



Principali contributori al Pil (variazione % YoY)



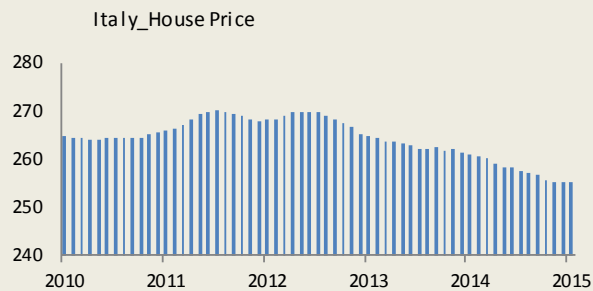
Bilancia commerciale (Bn€)



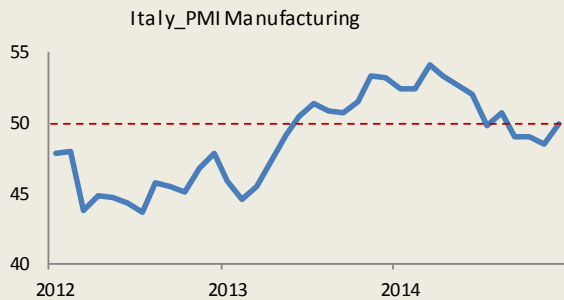


Sintesi Paese - Italia

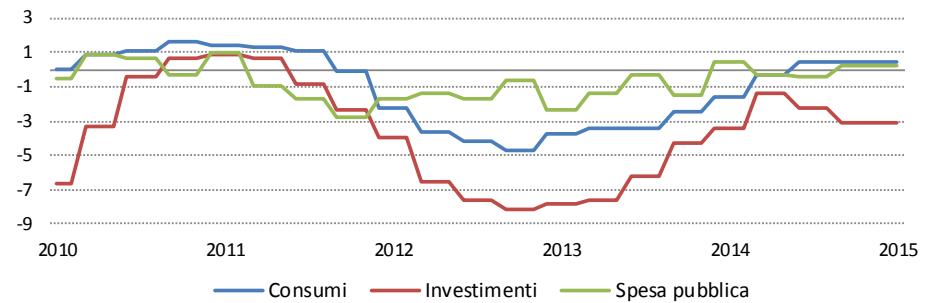
Mercato immobiliare



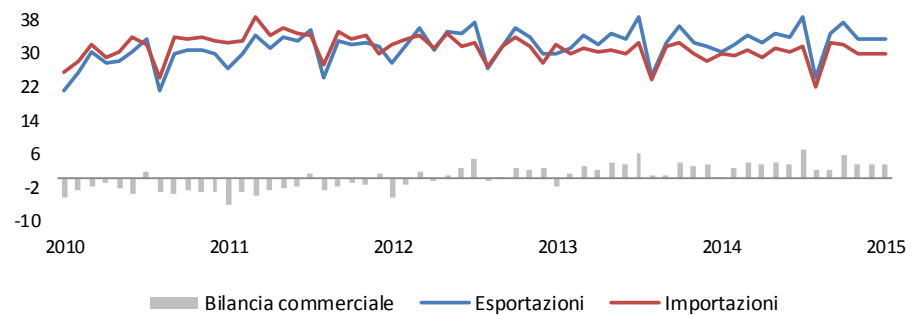
Sentiment settore industriale



Principali contributori al Pil (variazione % YoY)



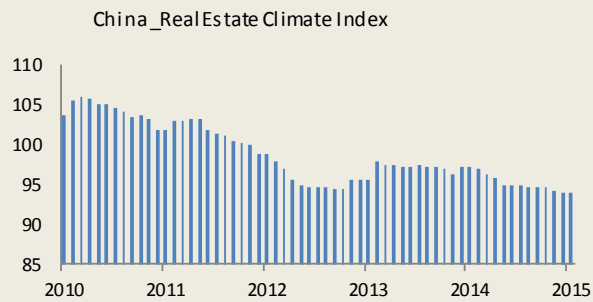
Bilancia commerciale (Bn€)



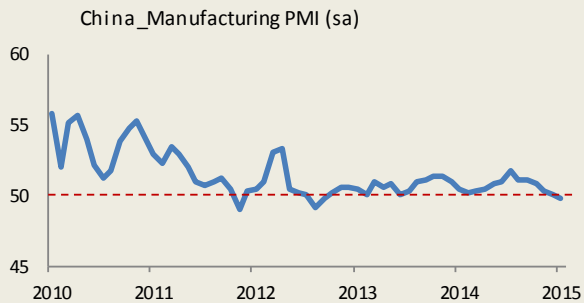


Sintesi Paese - Cina

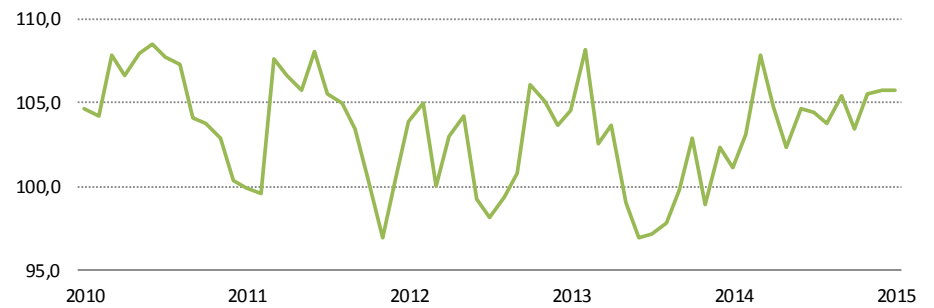
Mercato immobiliare



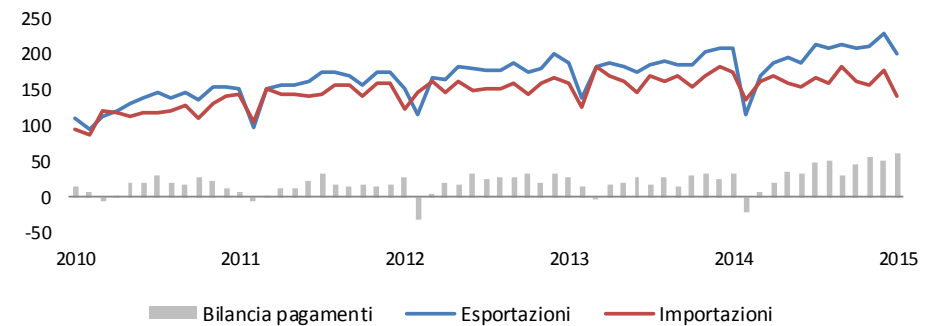
Sentiment settore industriale



Consumer Confidence



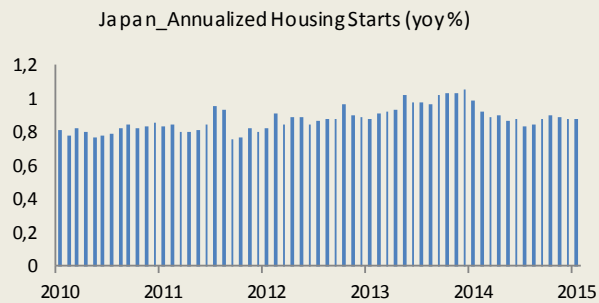
Bilancia commerciale (Bn\$)



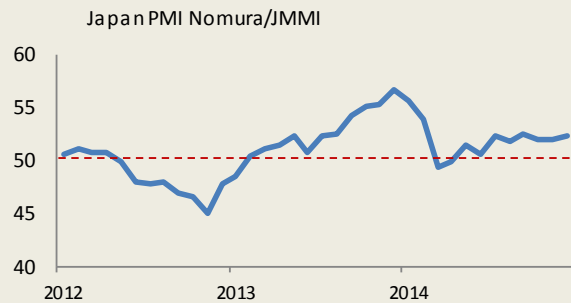


Sintesi Paese - Giappone

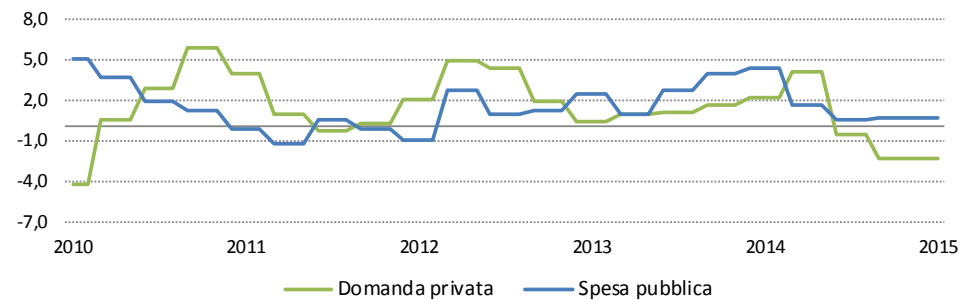
Mercato immobiliare



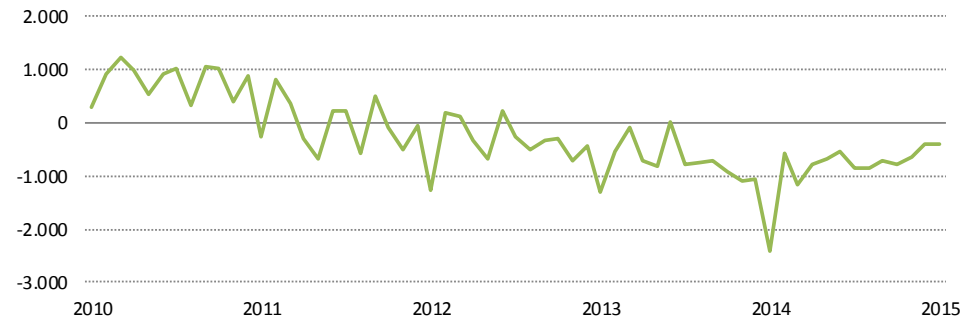
Sentiment settore industriale



Principali contributori al Pil (variazione % YoY)



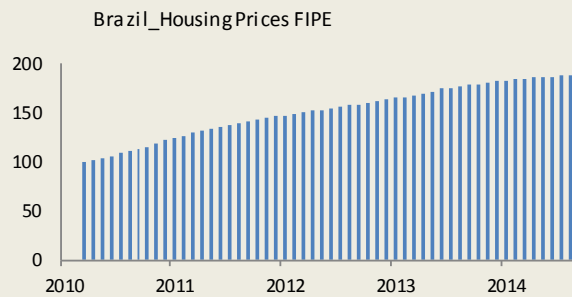
Saldo bilancia dei pagamenti (Bn Yen)



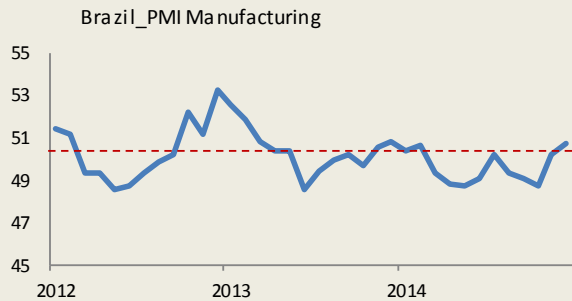


Sintesi Paese - Brasile

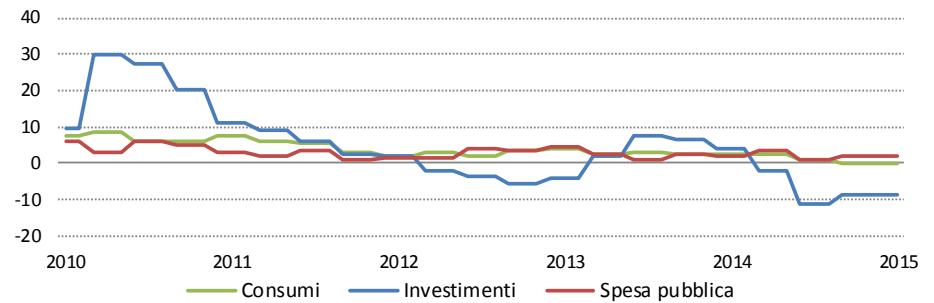
Mercato immobiliare



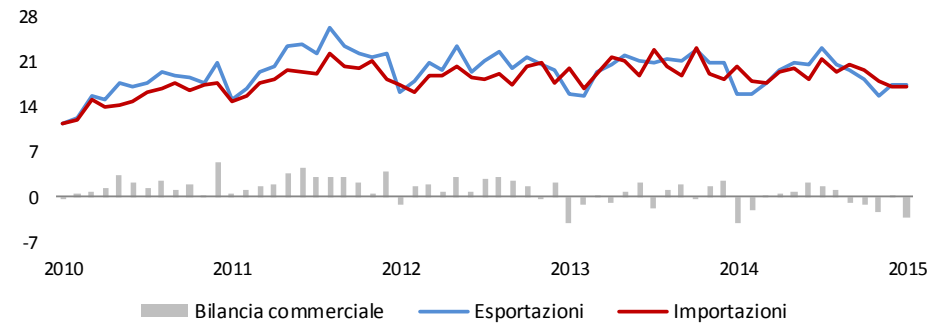
Sentiment settore industriale



Principali contributori al Pil (variazione % YoY)



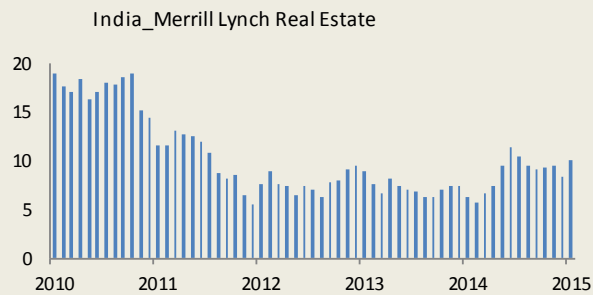
Bilancia commerciale (Bn\$)



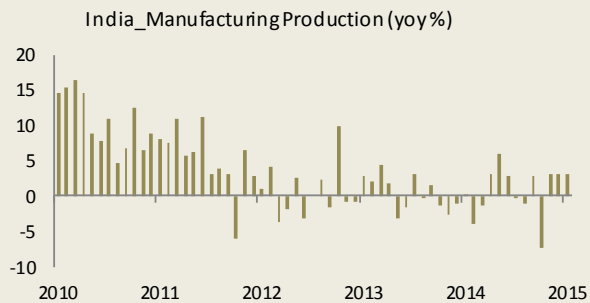


Sintesi Paese - India

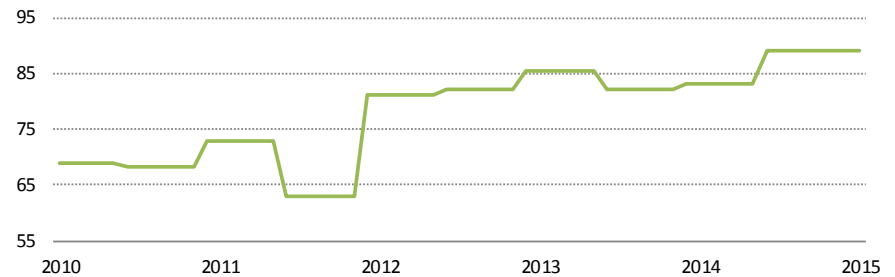
Mercato immobiliare



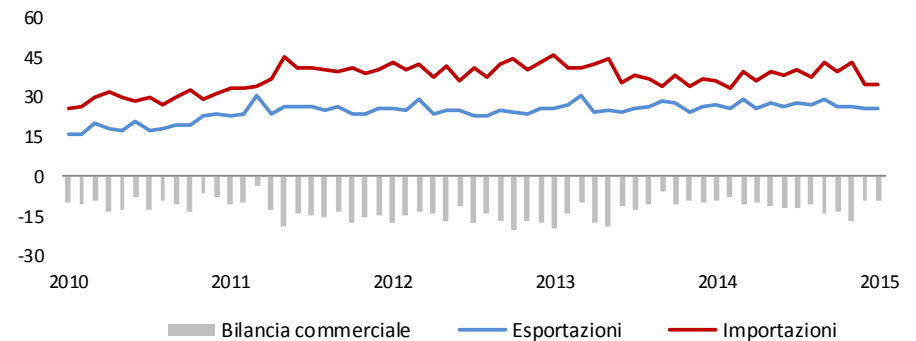
Indici di produzione



Consumer Confidence



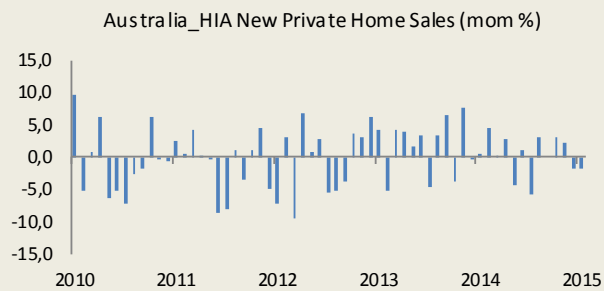
Bilancia commerciale (Bn\$)



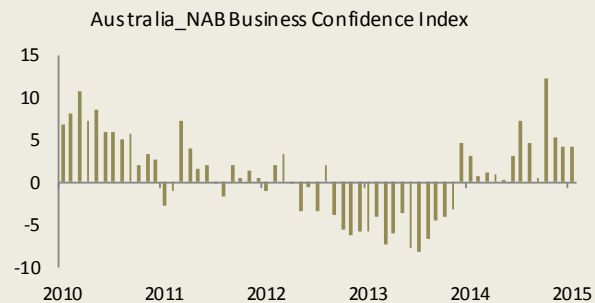


Sintesi Paese - Australia

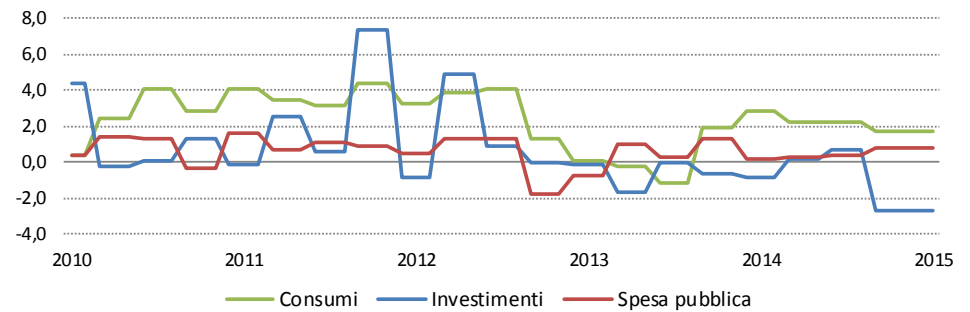
Mercato immobiliare



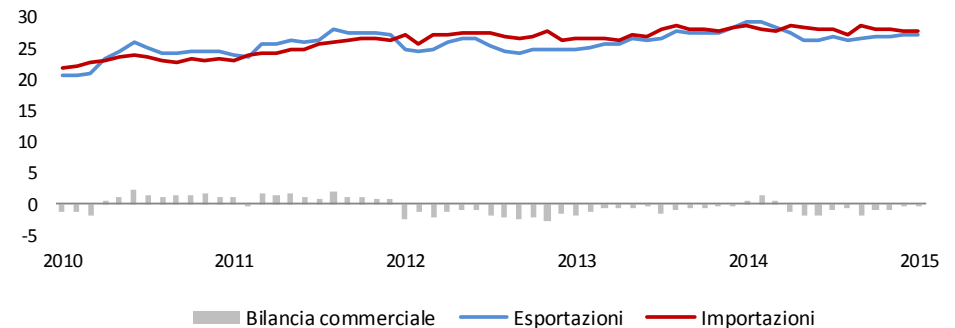
Sentiment



Principali contributori al Pil (variazione % YoY)



Bilancia commerciale (Bn AUD)





Dati macro



Mercati



Focus Obbligazionario



Focus azionario

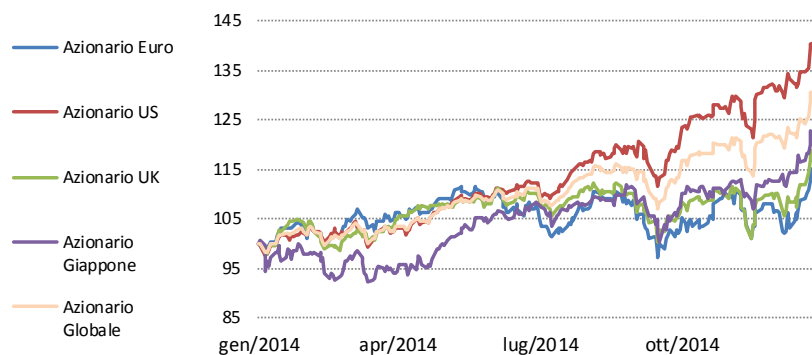


Mercati azionari sviluppati

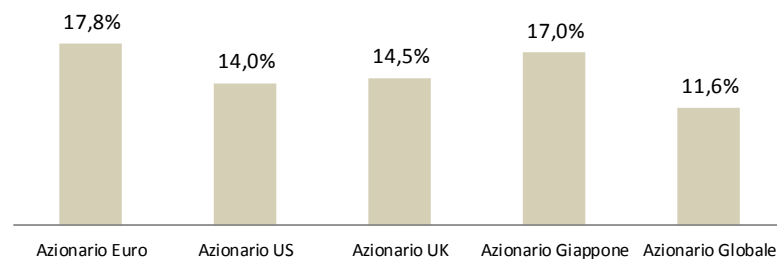
	Rendimenti*				
	YTD	1M	3M	6M	12M
	dati al: 30/01/2015				
Azionario Euro	6,7%	7,0%	10,9%	6,5%	13,7%
Azionario US	4,0%	3,4%	12,3%	21,2%	36,2%
Azionario UK	6,3%	7,3%	10,1%	6,6%	17,0%
Azionario Giappone	10,2%	10,2%	15,3%	14,8%	24,0%
Azionario Globale	5,3%	5,1%	11,4%	15,2%	27,9%

	Volatilità*				
	YTD	1M	3M	6M	12M
	dati al: 30/01/2015				
Azionario Euro	26,1%	25,5%	23,5%	21,1%	17,8%
Azionario US	20,3%	19,9%	18,0%	16,7%	14,0%
Azionario UK	22,0%	21,6%	19,8%	17,7%	14,5%
Azionario Giappone	19,4%	19,0%	16,6%	16,9%	17,0%
Azionario Globale	17,6%	17,3%	15,6%	13,9%	11,6%

Indici a confronto (12 mesi)



Volatilità negli ultimi 12 mesi



* Statistiche calcolate su indici Total Return in EUR

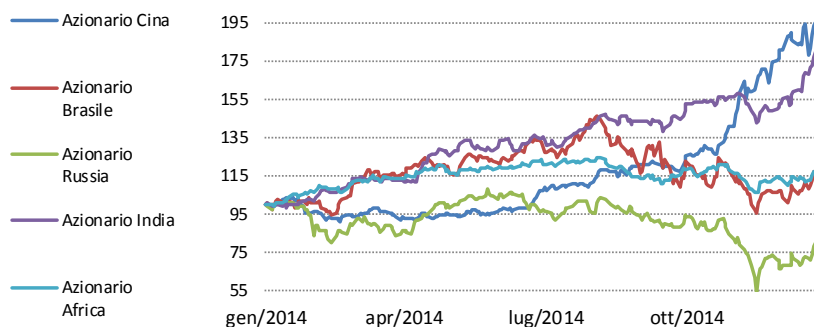


Mercati azionari emergenti

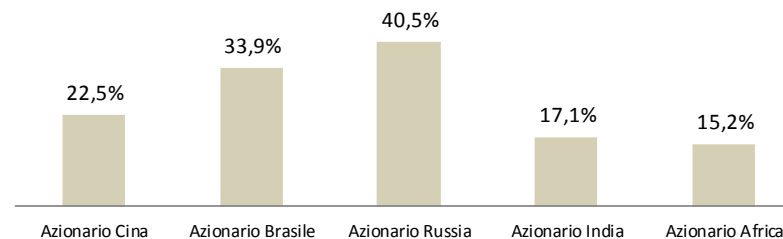
	Rendimenti*				
	YTD	1M	3M	6M	12M
Azionario Cina	3,4%	6,1%	52,0%	73,4%	86,6%
Azionario Brasile	-0,3%	-0,3%	-10,2%	-17,8%	7,1%
Azionario Russia	6,4%	0,3%	-24,8%	-27,3%	-29,2%
Azionario India	16,1%	17,3%	19,1%	30,8%	77,3%
Azionario Africa	3,0%	2,7%	-0,6%	-3,2%	17,3%

	Volatilità*				
	YTD	1M	3M	6M	12M
Azionario Cina	43,0%	42,7%	35,0%	27,0%	22,5%
Azionario Brasile	38,9%	38,0%	39,9%	41,5%	33,9%
Azionario Russia	52,1%	54,8%	62,9%	47,9%	40,5%
Azionario India	25,0%	24,5%	20,9%	18,7%	17,1%
Azionario Africa	19,1%	18,8%	19,5%	17,1%	15,2%

Indici a confronto (12 mesi)



Volatilità negli ultimi 12 mesi



* Statistiche calcolate su indici Total Return in EUR



Obbligazionario Governativo

Rendimenti*

dati al: 30/01/2015

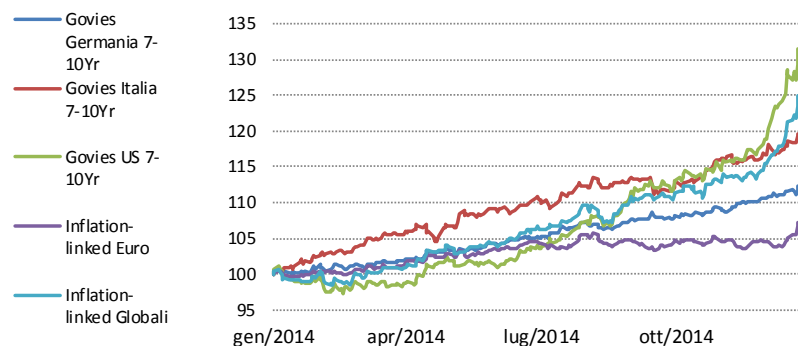
	YTD	1M	3M	6M	12M
Govies Germania 7-10Yr	1,8%	1,8%	4,2%	7,2%	12,6%
Govies Italia 7-10Yr	2,2%	1,9%	6,3%	8,0%	19,2%
Govies US 7-10Yr	11,7%	12,4%	17,8%	28,2%	32,8%
Inflation-linked Euro	2,4%	2,4%	2,2%	2,5%	7,0%
Inflation-linked Globali	8,2%	9,0%	12,3%	17,5%	24,9%

Volatilità*

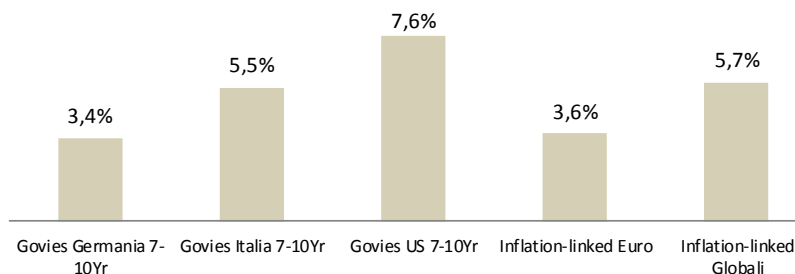
dati al: 30/01/2015

	YTD	1M	3M	6M	12M
Govies Germania 7-10Yr	4,2%	4,2%	3,3%	3,4%	3,4%
Govies Italia 7-10Yr	7,1%	7,0%	5,7%	5,8%	5,5%
Govies US 7-10Yr	13,8%	13,5%	10,1%	8,6%	7,6%
Inflation-linked Euro	6,1%	6,0%	4,7%	4,2%	3,6%
Inflation-linked Globali	8,7%	8,6%	7,3%	6,5%	5,7%

Indici a confronto (12 mesi)



Volatilità negli ultimi 12 mesi



* Statistiche calcolate su indici Total Return in EUR



Obbligazionario Corporate, High Yield & Emergenti

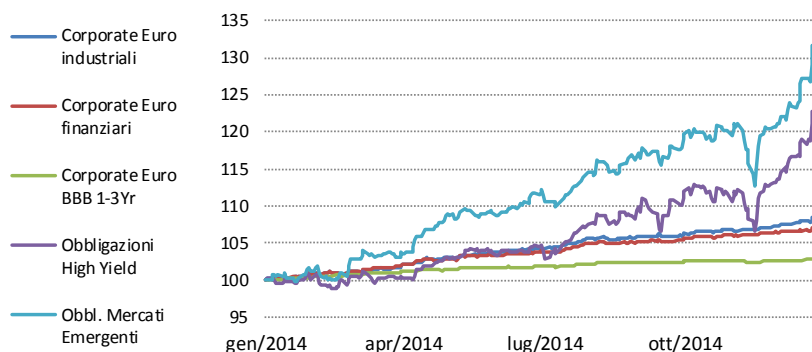
Rendimenti* dati al: 30/01/2015

	YTD	1M	3M	6M	12M
Corporate Euro industriali	1,1%	1,0%	2,2%	4,0%	8,5%
Corporate Euro finanziari	0,5%	0,5%	1,5%	3,1%	7,1%
Corporate Euro BBB 1-3Yr	0,2%	0,2%	0,3%	0,9%	2,8%
Obbligazioni High Yield	8,1%	8,5%	10,5%	17,3%	22,8%
Obbl. Mercati Emergenti	8,3%	8,8%	10,3%	17,0%	31,3%

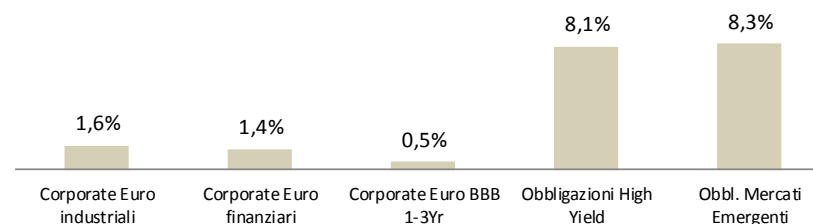
Volatilità* dati al: 30/01/2015

	YTD	1M	3M	6M	12M
Corporate Euro industriali	1,8%	1,7%	1,4%	1,5%	1,6%
Corporate Euro finanziari	1,3%	1,3%	1,1%	1,3%	1,4%
Corporate Euro BBB 1-3Yr	0,4%	0,4%	0,5%	0,5%	0,5%
Obbligazioni High Yield	10,4%	10,2%	11,8%	10,5%	8,1%
Obbl. Mercati Emergenti	12,3%	12,1%	12,9%	10,4%	8,3%

Indici a confronto (12 mesi)



Volatilità negli ultimi 12 mesi



* Statistiche calcolate su indici Total Return in EUR



Mercati valutari

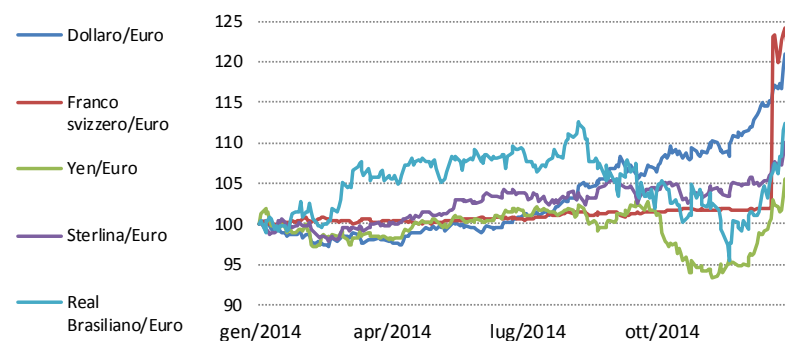
	Rendimenti*				
	YTD	1M	3M	6M	12M
Dollaro/Euro	7,2%	7,7%	11,8%	18,7%	20,1%
Franco svizzero/Euro	15,4%	15,5%	15,9%	17,0%	17,6%
Yen/Euro	9,0%	9,5%	3,8%	3,8%	4,9%
Sterlina/Euro	3,6%	4,2%	5,2%	5,7%	9,7%
Real Brasiliano/Euro	6,2%	6,6%	2,7%	-0,7%	7,8%

dati al: 30/01/2015

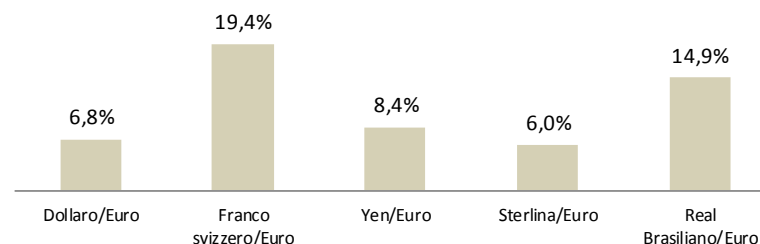
	Volatilità*				
	YTD	1M	3M	6M	12M
Dollaro/Euro	11,8%	11,5%	9,5%	8,6%	6,8%
Franco svizzero/Euro	67,1%	65,6%	38,5%	27,2%	19,4%
Yen/Euro	15,2%	14,9%	12,9%	10,1%	8,4%
Sterlina/Euro	9,3%	9,2%	7,8%	7,0%	6,0%
Real Brasiliano/Euro	20,1%	19,7%	19,2%	17,9%	14,9%

dati al: 30/01/2015

Indici a confronto (12 mesi)



Volatilità negli ultimi 12 mesi



* Statistiche calcolate su indici Total Return in EUR

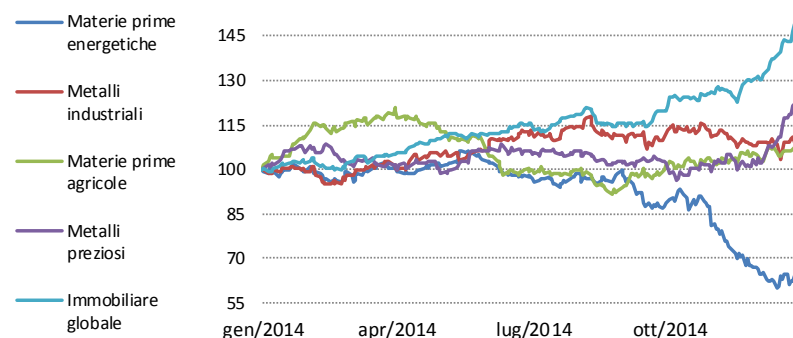


Materie prime ed immobiliare

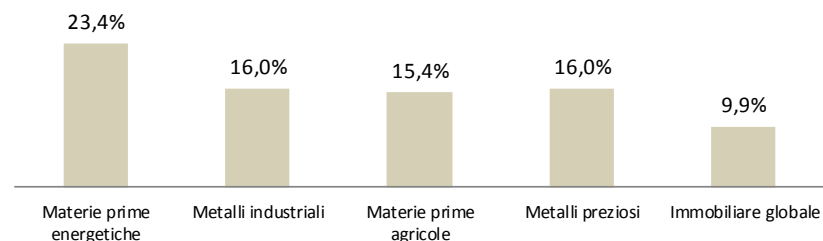
	Rendimenti*				
	YTD	1M	3M	6M	12M
Materie prime energetiche	0,0%	-2,4%	-27,2%	-33,4%	-35,1%
Metalli industriali	1,4%	1,4%	-2,2%	-2,4%	10,5%
Materie prime agricole	1,0%	-0,1%	2,5%	4,8%	4,4%
Metalli preziosi	16,3%	14,5%	18,5%	11,9%	19,0%
Immobiliare globale	12,5%	11,8%	20,7%	27,0%	46,7%

	Volatilità*				
	YTD	1M	3M	6M	12M
Materie prime energetiche	45,1%	44,7%	38,6%	30,0%	23,4%
Metalli industriali	25,9%	25,3%	19,2%	18,3%	16,0%
Materie prime agricole	16,4%	16,5%	15,8%	16,2%	15,4%
Metalli preziosi	23,5%	24,2%	22,7%	17,9%	16,0%
Immobiliare globale	14,3%	14,5%	13,1%	11,8%	9,9%

Indici a confronto (12 mesi)



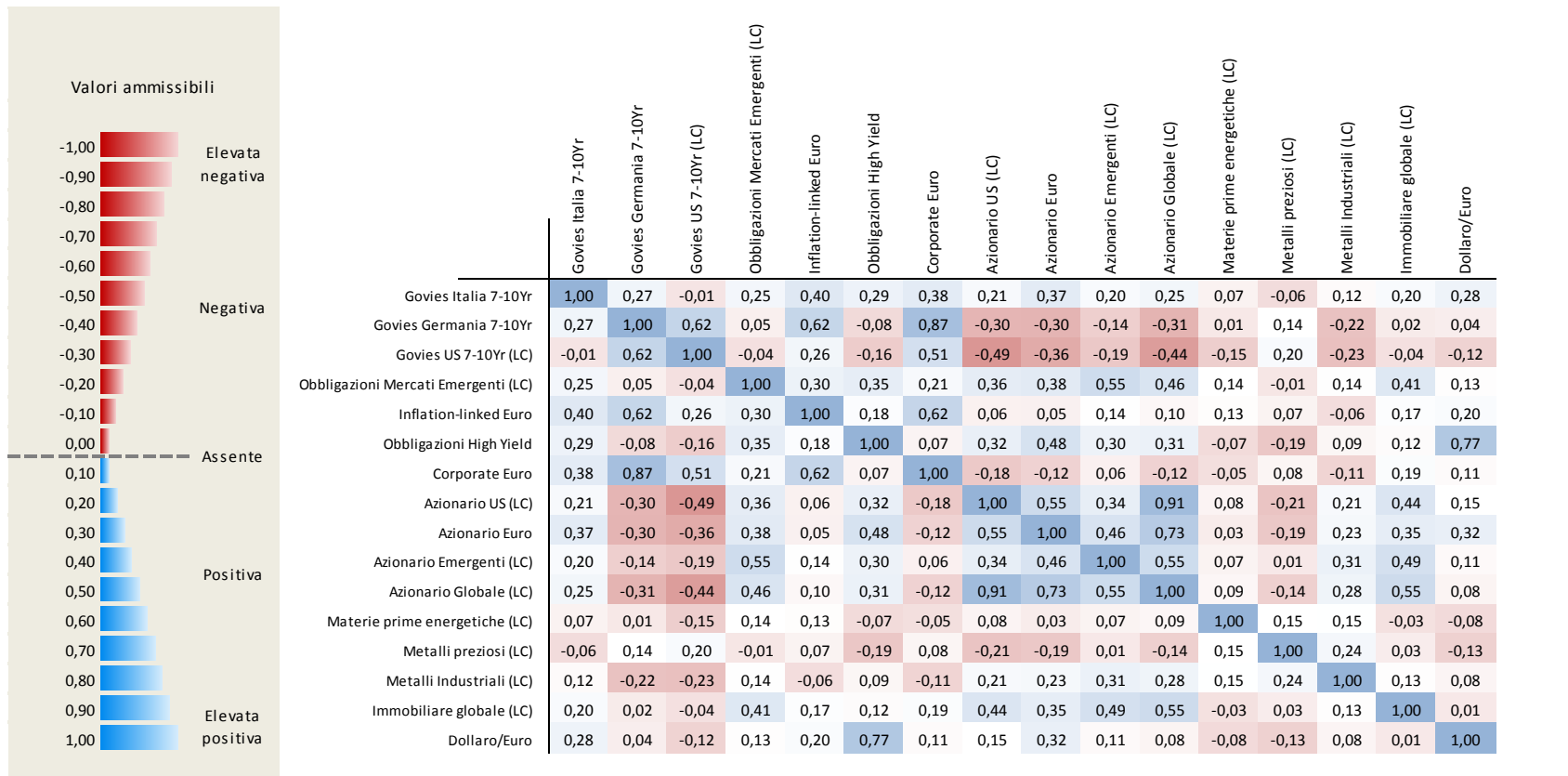
Volatilità negli ultimi 12 mesi



* Statistiche calcolate su indici Total Return in EUR



Correlazioni (12 mesi)



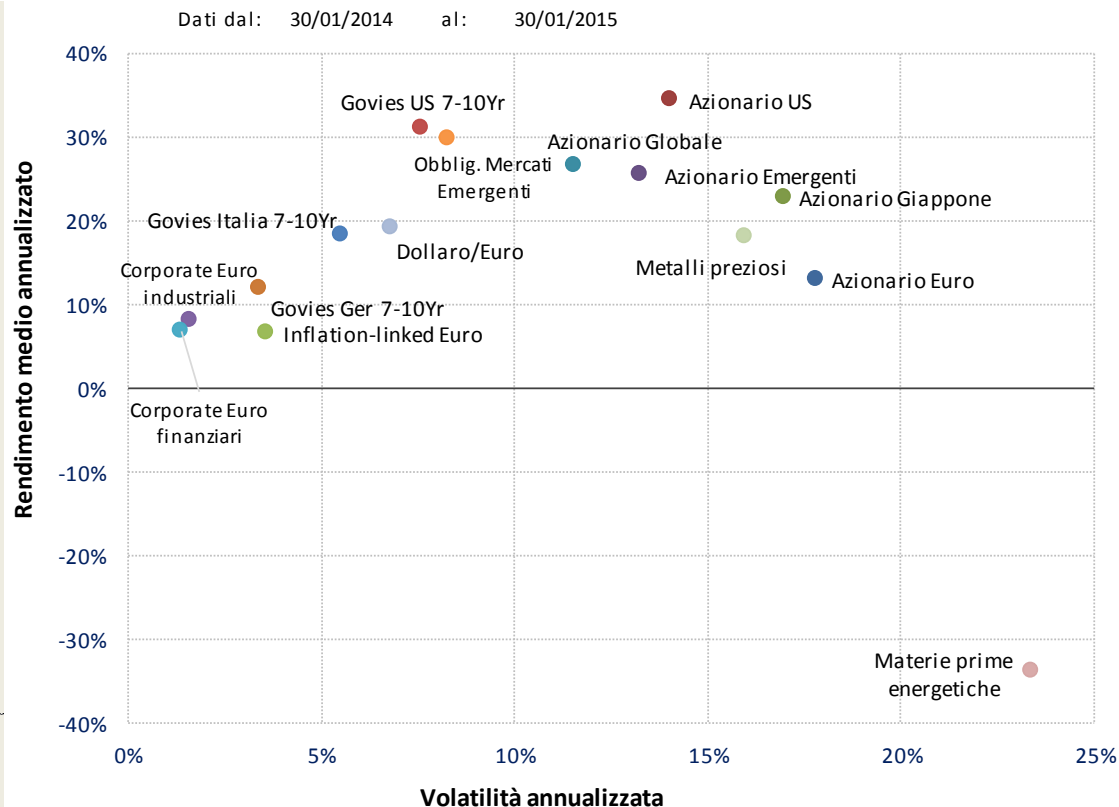
* Statistiche calcolate su indici Total Return
Indici in EUR o in valuta locale (LC)



Rapporto rischio rendimento (12 mesi)

	Ret% MA*	Vol% MA*	SR
Azionario Euro	13,12%	17,81%	0,73
Azionario US	34,48%	14,02%	2,45
Azionario Giappone	22,84%	16,98%	1,34
Azionario Emergenti	25,56%	13,24%	1,92
Azionario Globale	26,57%	11,56%	2,29
Govies Germania 7-10Yr	12,02%	3,42%	3,49
Govies Italia 7-10Yr	18,32%	5,50%	3,31
Govies US 7-10Yr	31,18%	7,61%	4,08
Inflation-linked Euro	6,67%	3,59%	1,83
Corporate Euro industriali	8,09%	1,60%	5,02
Corporate Euro finanziari	6,75%	1,36%	4,91
Obblig. Mercati Emergenti	29,76%	8,27%	3,59
Dollaro/Euro	19,18%	6,81%	2,80
Materie prime energetiche	-33,90%	23,39%	-1,45
Metalli preziosi	18,11%	15,96%	1,13
Immobiliare globale	44,31%	9,89%	4,47

Legenda	
Ret% MA*	Rendimento medio annualizzato
Vol% MA*	Volatilità annualizzata
SR (Sharpe ratio)	Rapporto tra extra-rendimento e volatilità



* Statistiche calcolate su indici Total Return in EUR



Rendimenti annuali

	2006	2007	2008	2009	2010	2011	2012	2013	2014	2015	Media
Azionario Euro	18,0%	9,6%	-42,4%	25,6%	-2,8%	-14,1%	18,1%	21,5%	4,0%	6,7%	2,2%
Azionario US	3,9%	-4,6%	-34,2%	23,1%	23,4%	5,3%	13,9%	26,7%	29,6%	4,0%	7,3%
Azionario Giappone	-8,4%	-15,9%	-22,7%	3,6%	23,4%	-9,8%	6,0%	21,2%	10,1%	10,2%	0,7%
Azionario Emergenti	18,9%	26,5%	-51,1%	74,3%	27,8%	-15,6%	16,5%	-6,5%	11,9%	7,8%	6,2%
Azionario Globale	7,4%	-1,7%	-37,6%	25,9%	19,5%	-2,4%	14,0%	21,2%	19,5%	5,3%	5,3%
Govies Germania 7-10Yr	-1,0%	1,9%	14,8%	1,8%	6,8%	12,8%	6,8%	-1,7%	13,4%	1,8%	5,6%
Govies Italia 7-10Yr	-0,8%	2,2%	7,3%	9,2%	-0,7%	-7,5%	24,6%	8,6%	19,1%	2,2%	6,0%
Govies US 7-10Yr	-7,8%	-0,2%	23,6%	-8,6%	17,3%	18,9%	2,1%	-10,0%	24,0%	11,7%	6,3%
Inflation-linked Euro	-1,7%	1,9%	3,8%	8,1%	1,0%	-0,9%	11,0%	-3,9%	5,3%	2,4%	2,6%
Corporate Euro industriali	0,5%	0,8%	0,9%	16,2%	5,1%	3,9%	10,5%	1,7%	8,7%	1,1%	4,8%
Corporate Euro finanziari	0,3%	-1,1%	-7,9%	16,8%	4,3%	-0,5%	17,3%	2,9%	7,6%	0,5%	3,8%
Obblig. Mercati Emergenti	-1,1%	-4,2%	-7,7%	25,4%	20,3%	11,4%	16,5%	-10,5%	22,6%	8,3%	7,4%
Dollaro/Euro	-10,2%	-9,5%	4,4%	-2,5%	7,1%	3,3%	-1,7%	-4,0%	13,6%	7,2%	0,5%
Materie prime energetiche	-47,4%	9,1%	-45,0%	-7,8%	-4,1%	-13,3%	-11,0%	0,7%	-30,9%	0,0%	-17,3%
Metalli preziosi	14,0%	13,9%	0,3%	25,8%	53,0%	7,8%	4,4%	-33,8%	6,3%	16,3%	8,7%
Immobiliare globale	27,7%	-15,9%	-45,4%	34,6%	29,1%	-2,9%	26,3%	-0,1%	32,1%	12,5%	6,4%
Liquidità	2,9%	4,0%	4,0%	0,7%	0,4%	0,9%	0,2%	0,1%	0,1%	0,0%	1,3%

* Statistiche calcolate su indici Total Return in EUR



Sharpe ratio annuali - Rapporti rendimento/rischio

	2006	2007	2008	2009	2010	2011	2012	2013	2014	2015	Media
Azionario Euro	0,98	0,33	-1,12	0,86	-0,13	-0,51	0,83	1,27	0,22	4,16	0,69
Azionario US	0,07	-0,49	-0,84	0,86	1,35	0,22	1,14	2,10	2,08	2,75	0,93
Azionario Giappone	-0,54	-0,98	-0,70	0,11	1,19	-0,43	0,36	0,96	0,55	10,34	1,09
Azionario Emergenti	0,86	1,08	-1,39	2,94	1,65	-0,82	1,26	-0,45	0,88	7,61	1,36
Azionario Globale	0,42	-0,43	-1,27	1,24	1,34	-0,19	1,35	2,07	1,70	4,52	1,08
Govies Germania 7-10Yr	-1,05	-0,52	1,54	0,17	1,19	1,52	1,07	-0,38	3,81	5,28	1,26
Govies Italia 7-10Yr	-0,99	-0,49	0,50	1,71	-0,19	-0,58	1,95	1,08	3,43	3,93	1,04
Govies US 7-10Yr	-1,38	-0,49	1,09	-0,56	1,21	1,09	0,16	-1,16	3,51	18,29	2,18
Inflation-linked Euro	-1,05	-0,51	-0,02	1,26	0,12	-0,22	1,82	-0,90	1,56	5,08	0,71
Corporate Euro industriali	-0,98	-1,27	-0,66	4,58	1,78	0,81	4,21	0,64	5,22	7,28	2,16
Corporate Euro finanziari	-1,05	-2,04	-2,38	3,95	1,33	-0,33	6,76	1,25	5,33	4,74	1,76
Obblig. Mercati Emergenti	-0,50	-1,19	-0,67	2,12	2,12	1,02	1,97	-1,14	2,79	11,88	1,84
Dollaro/Euro	-1,64	-2,04	0,03	-0,26	0,54	0,19	-0,23	-0,54	2,10	10,24	0,84
Materie prime energetiche	-1,66	0,18	-1,17	-0,23	-0,22	-0,61	-0,50	0,04	-1,43	-0,01	-0,56
Metalli preziosi	0,41	0,59	-0,13	1,02	2,66	0,27	0,24	-1,46	0,40	19,28	2,33
Immobiliare globale	2,08	-1,06	-1,22	1,07	1,87	-0,21	2,52	-0,01	3,27	19,68	2,80

* Statistiche calcolate su indici Total Return in EUR



Dati macro



Mercati



Focus Obbligazionario



Focus azionario



Governativi a medio-lungo termine 1/2

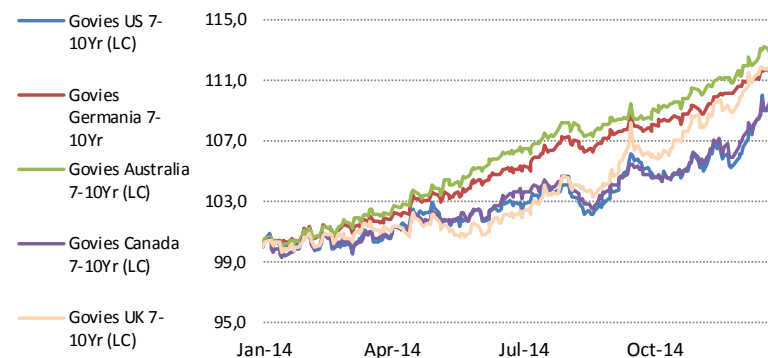
Rendimenti* dati al: 30/01/2015

	YTD	1M	3M	6M	12M
Govies US 7-10Yr (LC)	4,2%	4,4%	5,4%	8,1%	10,6%
Govies Germania 7-10Yr	1,8%	1,8%	4,2%	7,2%	12,6%
Govies Australia 7-10Yr (LC)	2,4%	2,0%	4,7%	7,3%	13,9%
Govies Canada 7-10Yr (LC)	5,4%	5,6%	7,7%	9,1%	12,6%
Govies UK 7-10Yr (LC)	3,1%	3,32%	6,7%	11,1%	13,3%

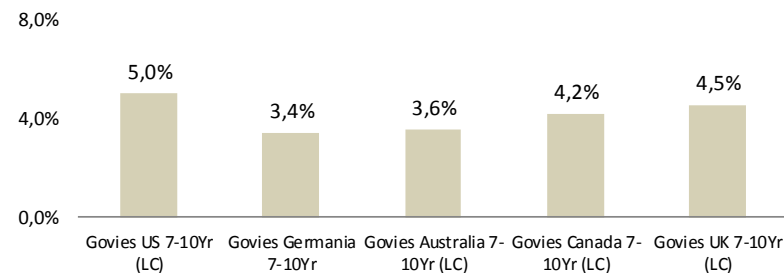
Volatilità* dati al: 30/01/2015

	YTD	1M	3M	6M	12M
Govies US 7-10Yr (LC)	7,9%	7,7%	6,4%	5,5%	5,0%
Govies Germania 7-10Yr	4,2%	4,2%	3,3%	3,4%	3,4%
Govies Australia 7-10Yr (LC)	5,2%	5,3%	3,9%	3,6%	3,6%
Govies Canada 7-10Yr (LC)	5,7%	5,6%	5,2%	4,6%	4,2%
Govies UK 7-10Yr (LC)	4,5%	4,4%	4,5%	5,0%	4,5%

Indici a confronto (12 mesi)



Volatilità negli ultimi 12 mesi



* Statistiche calcolate su indici Total Return
Indici in EUR o in valuta locale (LC)



Governativi a medio-lungo termine 2/2

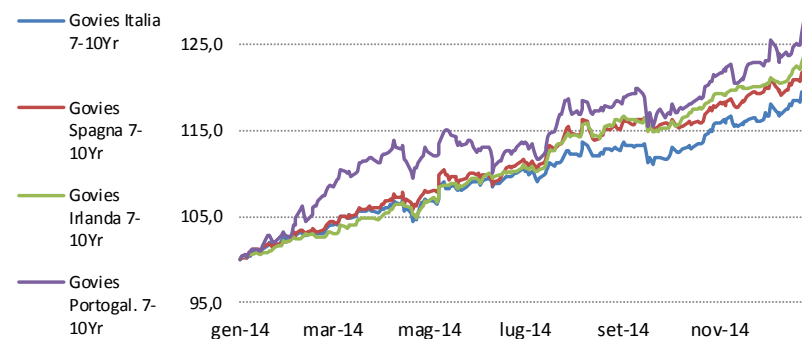
Rendimenti* dati al: 30/01/2015

	YTD	1M	3M	6M	12M
Govies Italia 7-10Yr	2,2%	1,9%	6,3%	8,0%	19,2%
Govies Spagna 7-10Yr	1,1%	1,0%	4,9%	9,1%	21,3%
Govies Irlanda 7-10Yr	2,2%	2,2%	6,4%	11,2%	23,1%
Govies Portugal. 7-10Yr	2,2%	2,2%	7,6%	10,7%	25,9%

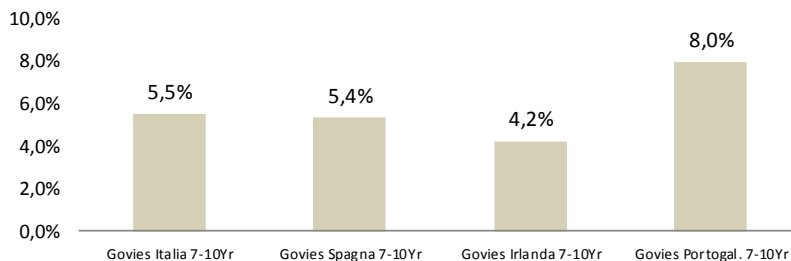
Volatilità* dati al: 30/01/2015

	YTD	1M	3M	6M	12M
Govies Italia 7-10Yr	7,1%	7,0%	5,7%	5,8%	5,5%
Govies Spagna 7-10Yr	6,8%	6,7%	5,3%	5,6%	5,4%
Govies Irlanda 7-10Yr	4,8%	4,7%	3,7%	4,6%	4,2%
Govies Portugal. 7-10Yr	11,1%	10,9%	8,0%	8,4%	8,0%

Indici a confronto (12 mesi)



Volatilità negli ultimi 12 mesi



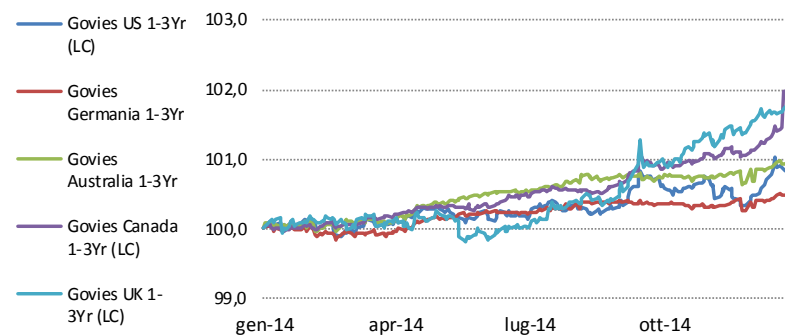
* Statistiche calcolate su indici Total Return in EUR



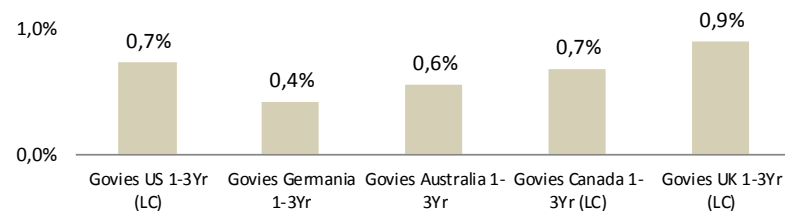
Governativi a breve termine 1/2

	Rendimenti*					Volatilità*				
	YTD	1M	3M	6M	12M	YTD	1M	3M	6M	12M
	dati al: 30/01/2015									
Govies US 1-3Yr (LC)	0,5%	0,6%	0,4%	0,9%	1,0%	1,0%	1,0%	1,0%	0,9%	0,7%
Govies Germania 1-3Yr	0,2%	0,1%	0,2%	0,3%	0,5%	0,4%	0,5%	0,5%	0,4%	0,4%
Govies Australia 1-3Yr	0,3%	0,1%	0,2%	0,4%	1,0%	0,6%	0,8%	0,7%	0,6%	0,6%
Govies Canada 1-3Yr (LC)	1,1%	1,1%	1,4%	1,8%	2,3%	1,8%	1,7%	1,1%	0,9%	0,7%
Govies UK 1-3Yr (LC)	0,2%	0,3%	0,8%	1,8%	1,8%	0,7%	0,6%	0,8%	1,0%	0,9%

Indici a confronto (12 mesi)



Volatilità negli ultimi 12 mesi



* Statistiche calcolate su indici Total Return
Indici in EUR o in valuta locale (LC)



Governativi a breve termine 2/2

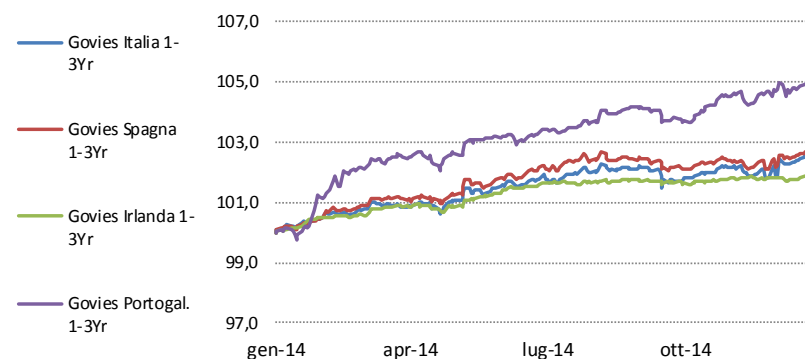
Rendimenti* dati al: 30/01/2015

	YTD	1M	3M	6M	12M
Govies Italia 1-3Yr	0,7%	0,4%	0,9%	0,8%	2,6%
Govies Spagna 1-3Yr	0,5%	0,2%	0,6%	0,6%	2,7%
Govies Irlanda 1-3Yr	0,1%	0,1%	0,3%	0,3%	1,9%
Govies Portogal. 1-3Yr	0,3%	0,3%	1,3%	1,5%	5,0%

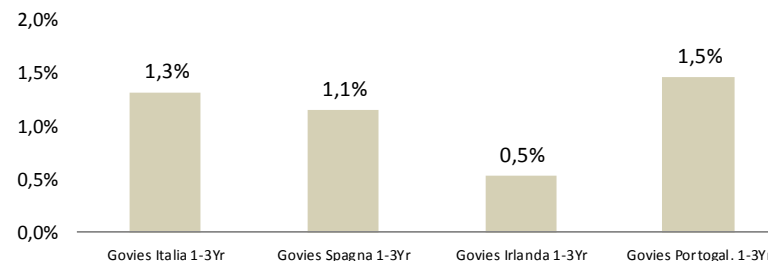
Volatilità* dati al: 30/01/2015

	YTD	1M	3M	6M	12M
Govies Italia 1-3Yr	1,9%	2,2%	1,7%	1,5%	1,3%
Govies Spagna 1-3Yr	1,4%	1,7%	1,4%	1,2%	1,1%
Govies Irlanda 1-3Yr	0,5%	0,5%	0,4%	0,5%	0,5%
Govies Portogal. 1-3Yr	1,8%	1,8%	1,5%	1,3%	1,5%

Indici a confronto (12 mesi)



Volatilità negli ultimi 12 mesi



* Statistiche calcolate su indici Total Return in EUR

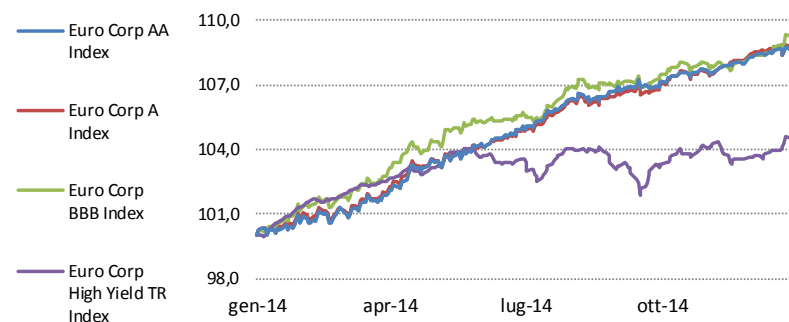


Corporate area Euro

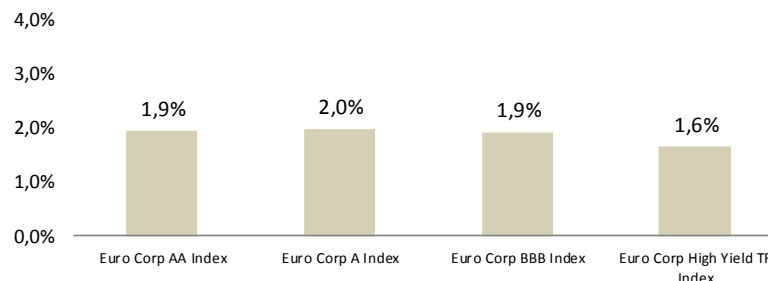
	Rendimenti*				
	YTD	1M	3M	6M	12M
	dati al: 30/01/2015				
Euro Corp AA Index	0,4%	0,4%	1,6%	3,7%	8,7%
Euro Corp A Index	0,5%	0,5%	1,9%	3,9%	9,0%
Euro Corp BBB Index	0,9%	0,9%	1,8%	3,6%	9,3%
Euro Corp High Yield TR Index	0,7%	0,7%	1,1%	0,8%	4,4%

	Volatilità*				
	YTD	1M	3M	6M	12M
	dati al: 30/01/2015				
Euro Corp AA Index	1,5%	1,5%	1,3%	1,5%	1,9%
Euro Corp A Index	1,7%	1,7%	1,5%	1,7%	2,0%
Euro Corp BBB Index	1,7%	1,7%	1,6%	1,7%	1,9%
Euro Corp High Yield TR Index	1,5%	1,5%	1,6%	2,1%	1,6%

Indici a confronto (12 mesi)



Volatilità negli ultimi 12 mesi



* Statistiche calcolate su indici Total Return in EUR



Titoli subordinati area euro

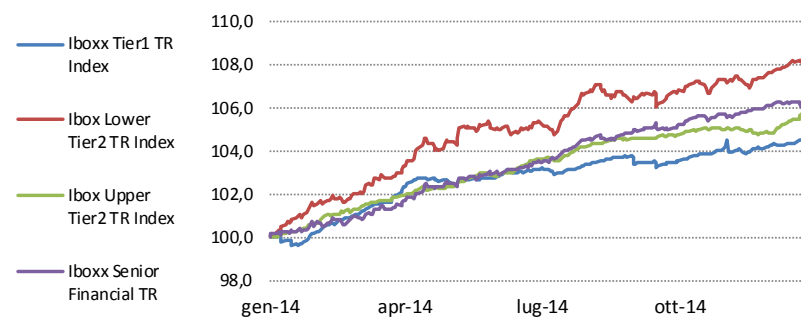
Rendimenti* dati al: 30/01/2015

	YTD	1M	3M	6M	12M
Iboxx Tier1 TR Index	0,4%	0,4%	1,1%	1,4%	4,7%
Ibox Lower Tier2 TR Index	1,1%	1,1%	2,0%	3,3%	8,9%
Ibox Upper Tier2 TR Index	1,5%	1,6%	1,6%	2,7%	6,5%
Iboxx Senior Financial TR	0,2%	0,2%	1,1%	2,8%	6,4%

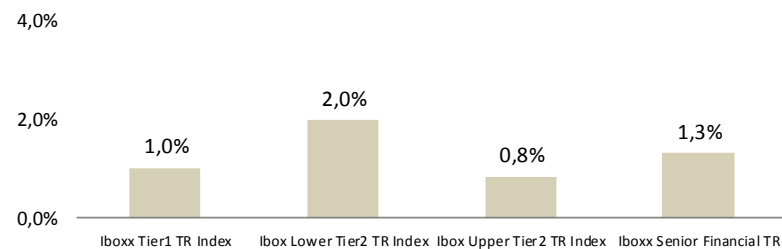
Volatilità* dati al: 30/01/2015

	YTD	1M	3M	6M	12M
Iboxx Tier1 TR Index	0,6%	0,6%	1,3%	1,1%	1,0%
Ibox Lower Tier2 TR Index	1,6%	1,5%	1,5%	2,0%	2,0%
Ibox Upper Tier2 TR Index	1,5%	1,5%	1,2%	0,9%	0,8%
Iboxx Senior Financial TR	1,3%	1,3%	1,1%	1,2%	1,3%

Indici a confronto (12 mesi)



Volatilità negli ultimi 12 mesi



* Statistiche calcolate su indici Total Return in EUR

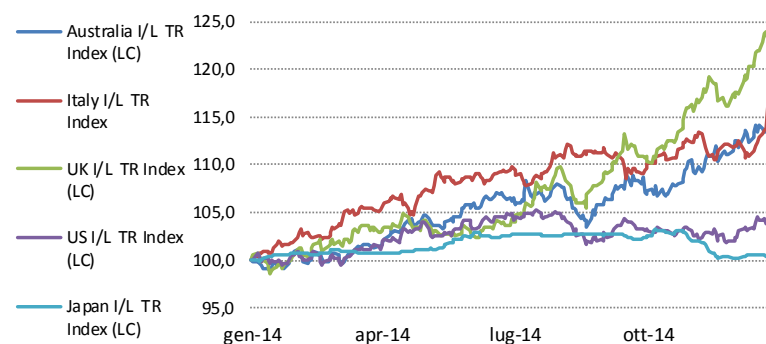


Inflation linkers

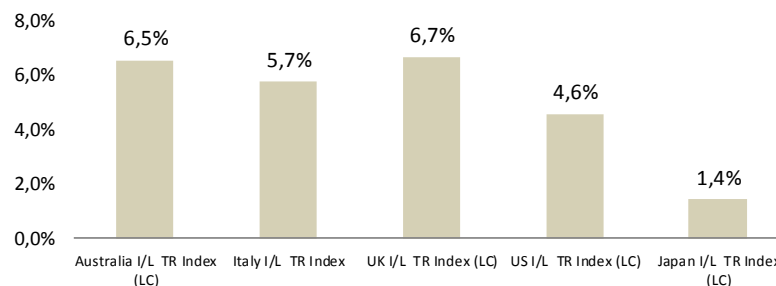
	Rendimenti*				
	YTD	1M	3M	6M	12M
dati al: 30/01/2015					
Australia I/L TR Index (LC)	1,4%	1,5%	6,7%	6,9%	14,0%
Italy I/L TR Index	2,9%	2,9%	5,0%	5,1%	15,2%
UK I/L TR Index (LC)	4,4%	4,8%	10,7%	17,9%	22,7%
US I/L TR Index (LC)	3,3%	3,6%	2,4%	1,4%	5,7%
Japan I/L TR Index (LC)	0,0%	0,0%	-2,0%	-2,3%	0,3%

	Volatilità*				
	YTD	1M	3M	6M	12M
dati al: 30/01/2015					
Australia I/L TR Index (LC)	7,3%	7,1%	7,5%	8,1%	6,5%
Italy I/L TR Index	9,9%	9,7%	7,1%	6,5%	5,7%
UK I/L TR Index (LC)	8,0%	7,8%	7,6%	7,6%	6,7%
US I/L TR Index (LC)	5,1%	5,0%	4,9%	4,7%	4,6%
Japan I/L TR Index (LC)	1,0%	1,0%	2,2%	1,6%	1,4%

Indici a confronto



Volatilità negli ultimi 12 mesi



* Statistiche calcolate su indici Total Return Indici in EUR o in valuta locale (LC)

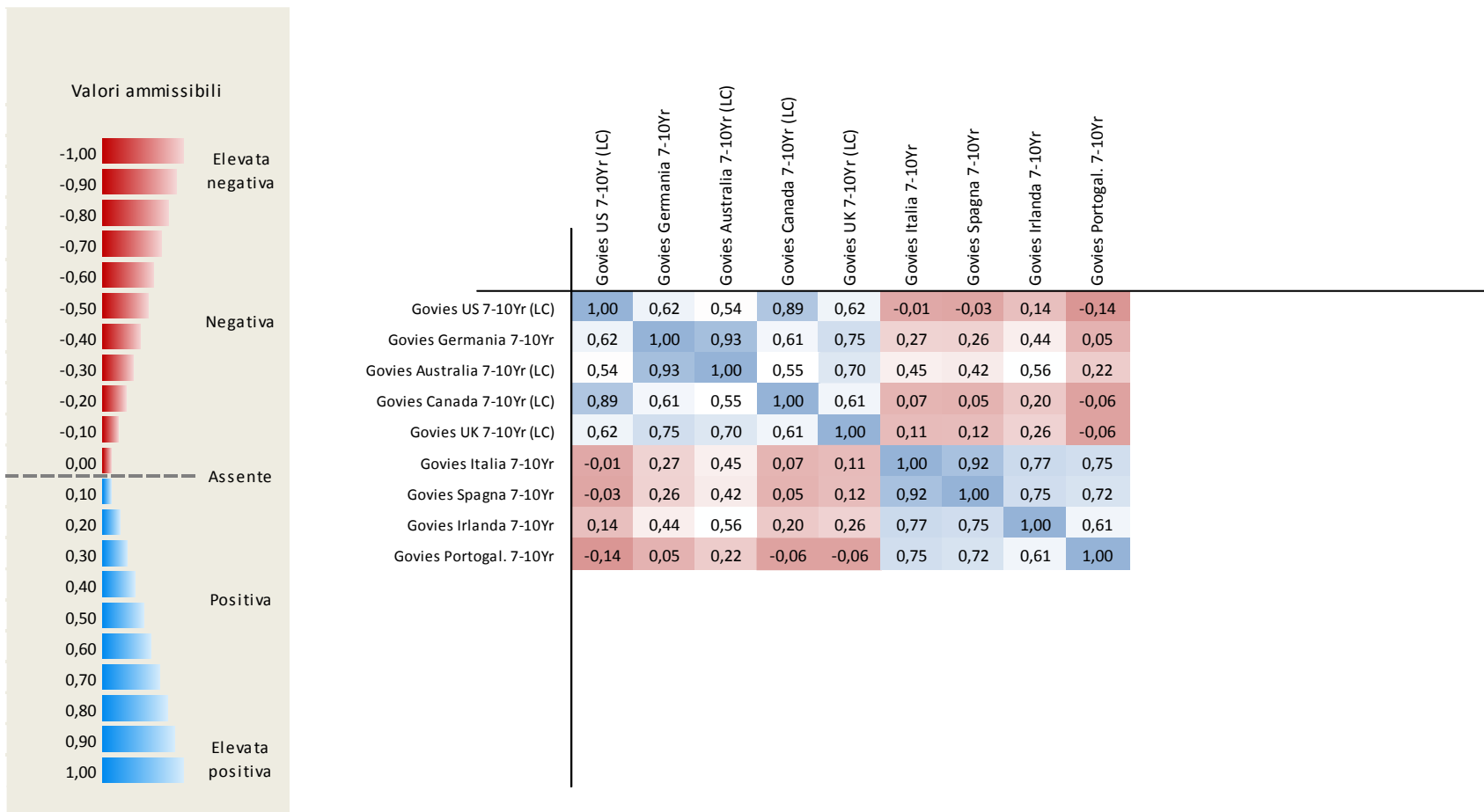


Rendimenti obbligazionari 5Yr

	Rendimenti* dati al: 30/01/2015					Rendimento attuale rispetto ai minimi e massimi nei 24 mesi														
	Last	6M	12M	18M	24M	Min	Mediana										Max			
GER Gov Yield 5Yr	-0,05	0,33	0,71	0,66	0,80	-0,05														1,12
FRA Gov Yield 5Yr	0,05	0,54	0,97	1,17	1,26	0,05														1,52
ITA Gov Yield 5Yr	0,78	1,25	2,37	3,25	3,13	0,69														3,84
SPA Gov Yield 5Yr	0,83	1,13	2,24	3,32	3,87	0,72														4,17
US Gov Yield 5Yr	1,15	1,77	1,51	1,39	0,88	0,65														1,85
UK Gov Yield 5Yr	0,88	2,00	1,66	1,23	1,01	0,62														2,13
CAN Gov Yield 5Yr	0,60	1,53	1,58	1,80	1,51	0,60														2,16
AUS Gov Yield 5Yr	2,02	2,90	3,30	2,90	3,03	2,02														3,64
Euro Corp A Yield 5Yr	0,47	0,96	1,41	1,46	1,58	0,47														1,81
Euro Corp BBB+ Yield 5Yr	0,72	1,21	1,60	1,81	2,02	0,72														2,15
Euro Corp BBB Yield 5Yr	0,72	1,21	1,83	2,12	2,41	0,72														2,43
Euro Corp BBB- Yield 5Yr	0,72	1,21	2,12	2,39	2,67	0,72														2,71
Tier 1 Yield	3,92	3,30	4,61	6,27	7,15	3,24														7,64
Upper Tier II Yield	2,50	2,71	3,44	4,94	5,14	2,41														5,54
Lower Tier II Yield	2,23	2,68	3,44	4,11	4,30	2,23														4,67



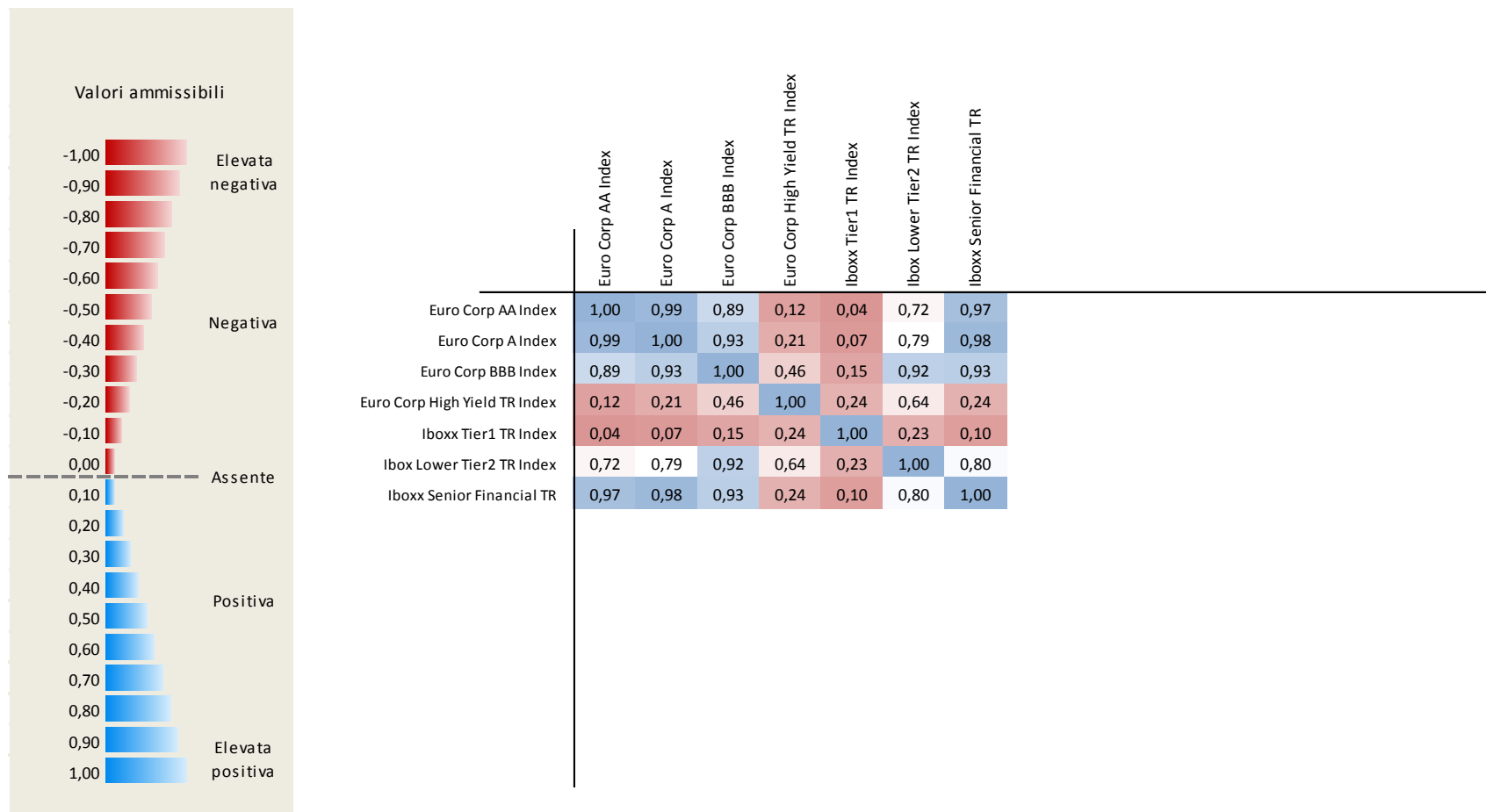
Correlazioni Governativi 7-10Yr (12 mesi)



* Statistiche calcolate su indici Total Return
Indici in EUR o in valuta locale (LC)



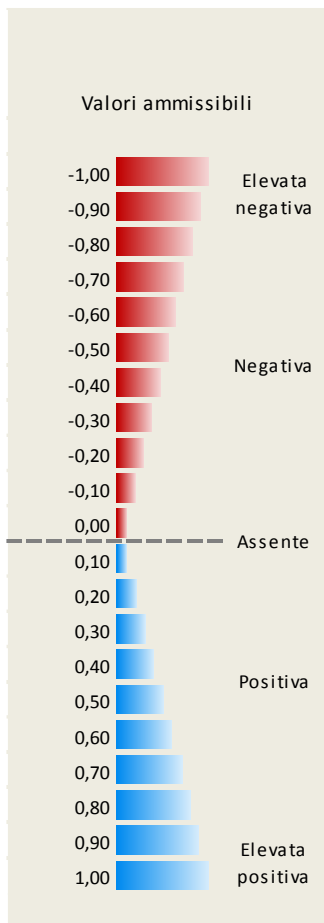
Correlazioni Corporate a medio-lungo



* Statistiche calcolate su indici Total Return in EUR



Correlazioni Inflation linkers (12 mesi)



	Australia I/L TR Index (LC)	Italy I/L TR Index	UK I/L TR Index (LC)	US I/L TR Index (LC)	Japan I/L TR Index (LC)
Australia I/L TR Index (LC)	1,00	-0,10	0,12	0,05	-0,12
Italy I/L TR Index	-0,10	1,00	0,03	0,04	0,11
UK I/L TR Index (LC)	0,12	0,03	1,00	0,54	-0,05
US I/L TR Index (LC)	0,05	0,04	0,54	1,00	0,01
Japan I/L TR Index (LC)	-0,12	0,11	-0,05	0,01	1,00

* Statistiche calcolate su indici Total Return
Indici in EUR o in valuta locale (LC)

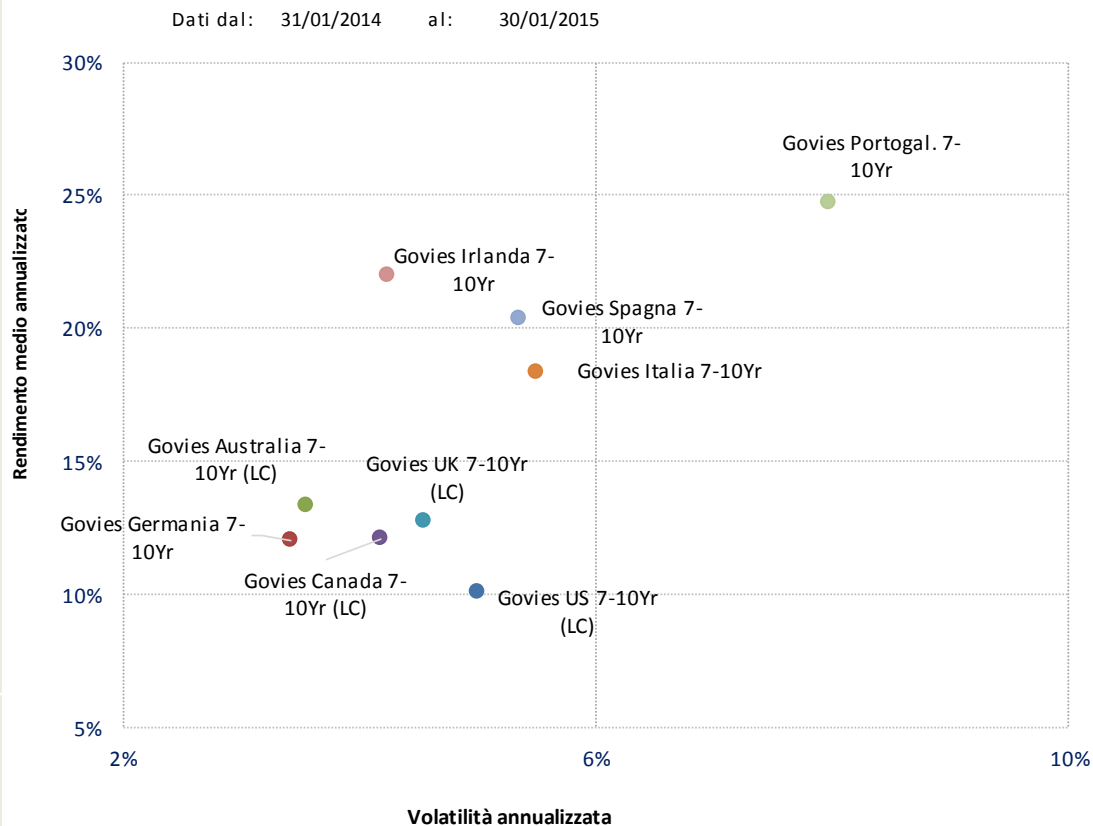


Rischio rendimento - Governativi 7-10Yr (12 mesi)

	Ret% MA*	Vol% MA*	Sharpe R.
Govies US 7-10Yr (LC)	10,11%	5,01%	2,00
Govies Germania 7-10Yr	12,02%	3,42%	3,49
Govies Australia 7-10Yr (LC)	13,31%	3,55%	3,72
Govies Canada 7-10Yr (LC)	12,07%	4,19%	2,86
Govies UK 7-10Yr (LC)	12,71%	4,55%	2,78
Govies Italia 7-10Yr	18,32%	5,50%	3,31
Govies Spagna 7-10Yr	20,32%	5,35%	3,78
Govies Irlanda 7-10Yr	21,99%	4,24%	5,16
Govies Portugal. 7-10Yr	24,70%	7,98%	3,08

Legenda

- Ret% MA* Rendimento medio annualizzato
- Vol% MA* Volatilità annualizzata
- Sharpe R. Rapporto tra extra-rendimento e volatilità



* Statistiche calcolate su indici Total Return Indici in EUR o in valuta locale (LC)

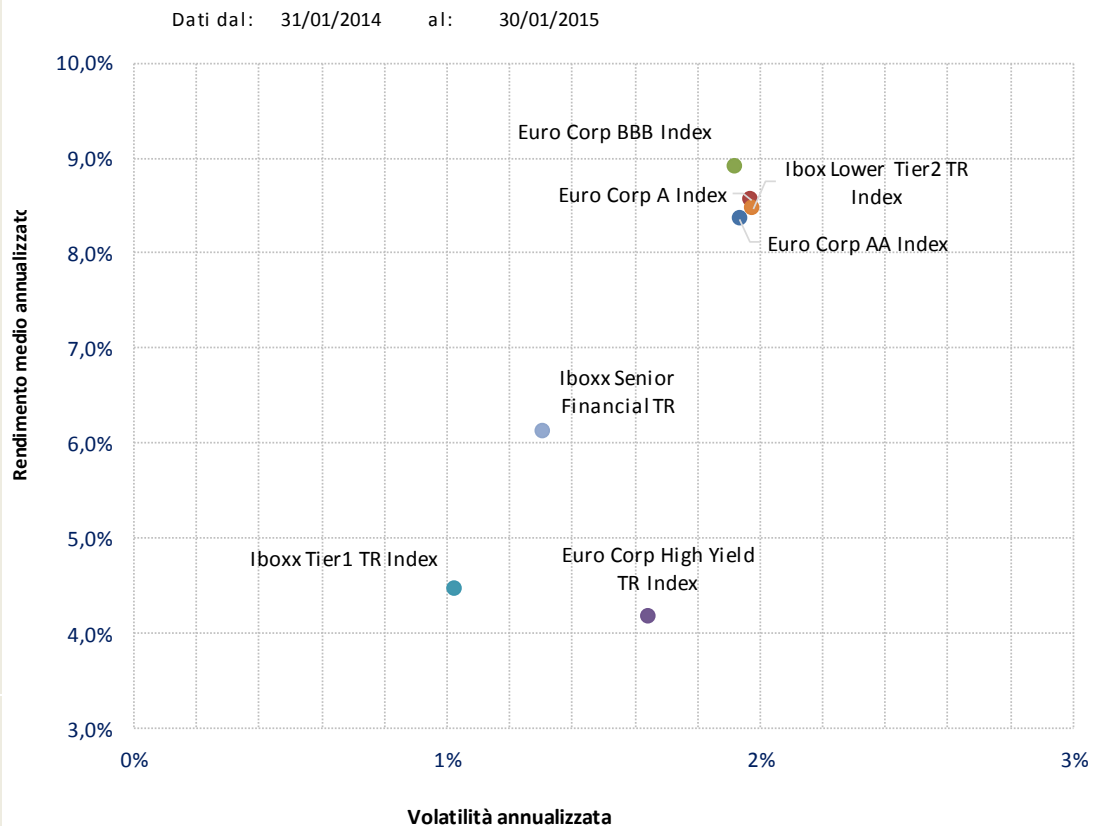


Rischio rendimento – Corporates (12 mesi)

	Ret% MA*	Vol% MA*	Sharpe R.
Euro Corp AA Index	8,36%	1,94%	4,28
Euro Corp A Index	8,56%	1,97%	4,30
Euro Corp BBB Index	8,89%	1,92%	4,58
Euro Corp High Yield TR Index	4,16%	1,65%	2,48
Iboxx Tier1TR Index	4,46%	1,03%	4,27
Iboxx Lower Tier2 TR Index	8,46%	1,98%	4,23
Iboxx Senior Financial TR	6,12%	1,31%	4,61

Legenda

- Ret% MA* Rendimento medio annualizzato
- Vol% MA* Volatilità annualizzata
- Sharpe R. Rapporto tra extra-rendimento e volatilità



* Statistiche calcolate su indici Total Return in EUR

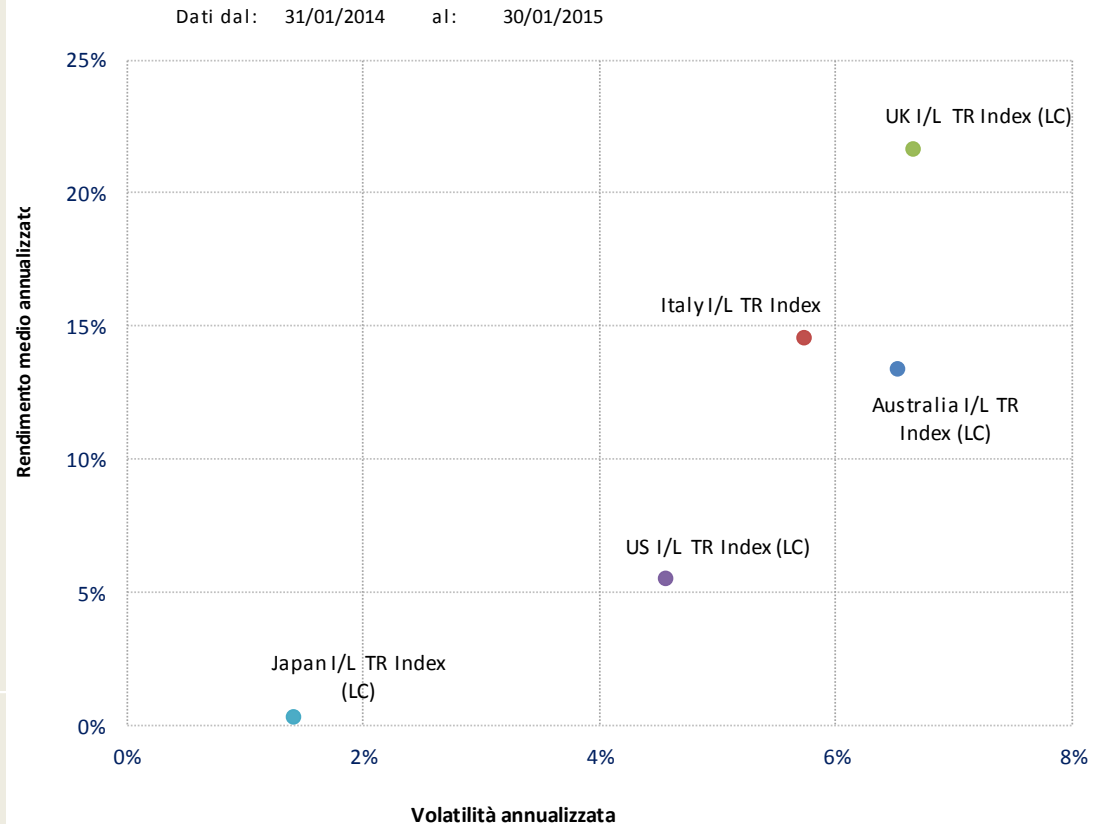


Rischio rendimento - Inflation linkers (12 mesi)

	Ret% MA*	Vol% MA*	Sharpe R.
Australia I/L TR Index (LC)	13,37%	6,53%	2,03
Italy I/L TR Index	14,52%	5,74%	2,51
UK I/L TR Index (LC)	21,61%	6,67%	3,23
US I/L TR Index (LC)	5,45%	4,58%	1,18
Japan I/L TR Index (LC)	0,25%	1,43%	0,13

Legenda

- Ret% MA* Rendimento medio annualizzato
- Vol% MA* Volatilità annualizzata
- Sharpe R. Rapporto tra extra-rendimento e volatilità



* Statistiche calcolate su indici Total Return Indici in EUR o in valuta locale (LC)



Dati macro



Mercati



Focus obbligazionario



Focus azionario

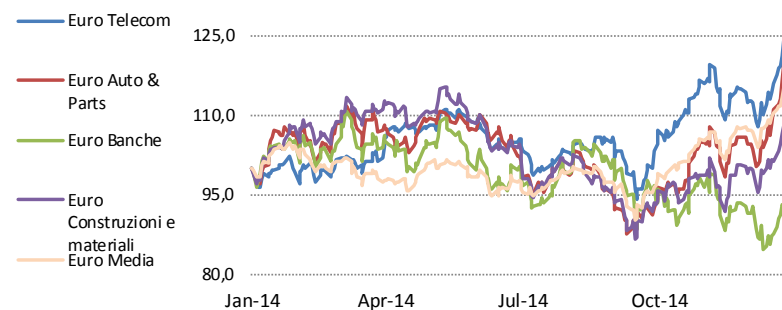


Settori azionari Europa (1/2)

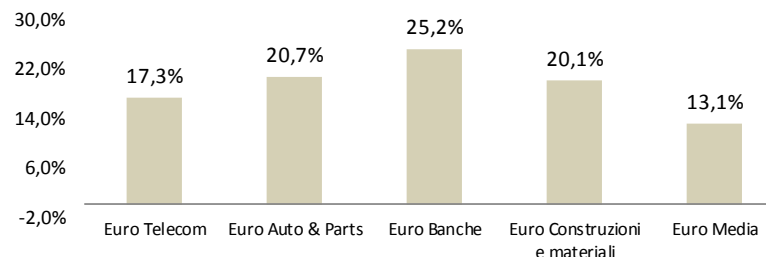
	Rendimenti*				
	YTD	1M	3M	6M	12M
	dati al: 30/01/2015				
Euro Telecom	11,5%	11,8%	20,4%	19,1%	25,7%
Euro Auto & Parts	14,7%	14,8%	27,2%	18,2%	19,9%
Euro Banche	-3,7%	-3,6%	-5,7%	-12,0%	-11,8%
Euro Costruzioni e materiali	5,5%	6,3%	12,5%	2,0%	5,4%
Euro Media	7,7%	7,7%	17,7%	18,2%	15,2%

	Volatilità*				
	YTD	1M	3M	6M	12M
	dati al: 30/01/2015				
Euro Telecom	23,7%	23,2%	21,9%	19,8%	17,3%
Euro Auto & Parts	27,8%	27,3%	23,8%	22,7%	20,7%
Euro Banche	34,5%	33,7%	30,5%	28,2%	25,2%
Euro Costruzioni e materiali	23,4%	22,9%	24,0%	22,8%	20,1%
Euro Media	14,4%	14,2%	13,4%	13,5%	13,1%

Indici a confronto (12 mesi)



Volatilità negli ultimi 12 mesi



* Statistiche calcolate su indici Total Return in EUR

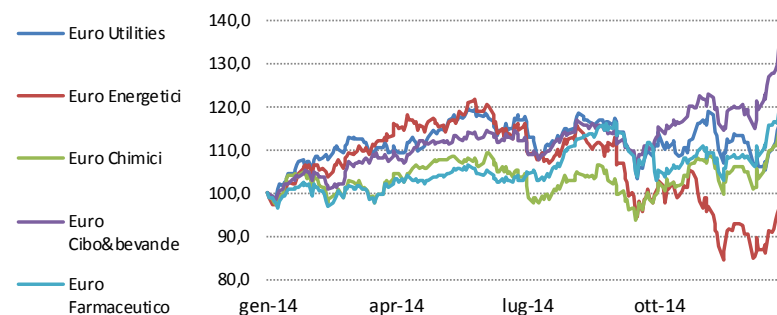


Settori azionari Europa (2/2)

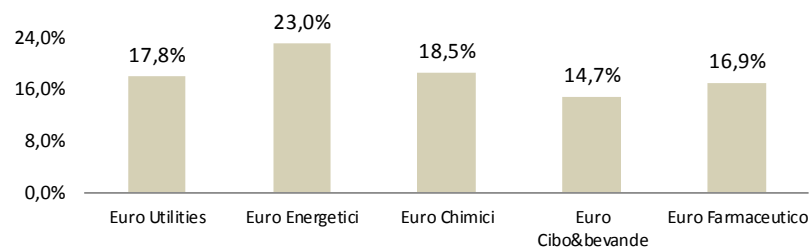
	Rendimenti*				
	YTD	1M	3M	6M	12M
	dati al: 30/01/2015				
Euro Utilities	4,0%	4,0%	4,4%	-0,6%	16,1%
Euro Energetici	5,7%	5,6%	-5,7%	-14,8%	-4,4%
Euro Chimici	11,5%	11,7%	16,4%	12,2%	17,0%
Euro Cibo&bevande	13,2%	14,2%	19,2%	21,0%	35,2%
Euro Farmaceutico	9,2%	9,9%	14,6%	14,0%	18,8%

	Volatilità*				
	YTD	1M	3M	6M	12M
	dati al: 30/01/2015				
Euro Utilities	24,8%	24,2%	24,3%	21,5%	17,8%
Euro Energetici	35,8%	35,0%	31,6%	28,1%	23,0%
Euro Chimici	25,0%	24,5%	22,0%	21,3%	18,5%
Euro Cibo&bevande	24,3%	23,7%	20,4%	17,5%	14,7%
Euro Farmaceutico	21,8%	21,3%	19,8%	20,6%	16,9%

Indici a confronto (12 mesi)



Volatilità negli ultimi 12 mesi



* Statistiche calcolate su indici Total Return in EUR

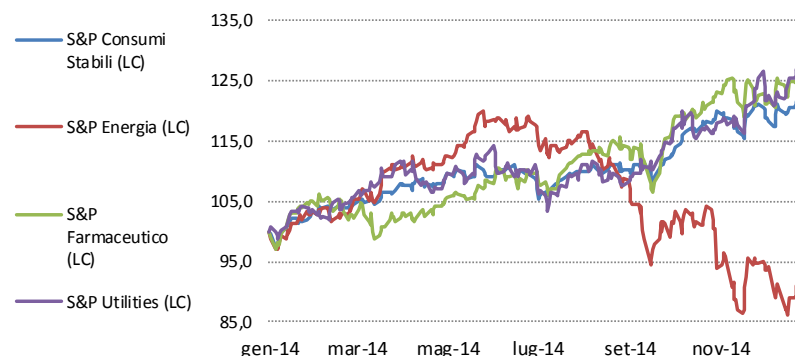


Settori azionari USA (1/2)

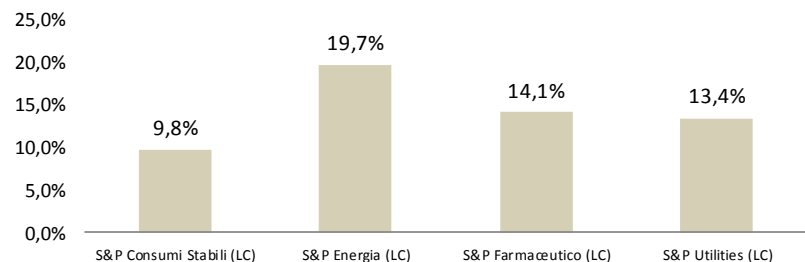
Rendimenti Indici*		dati al: 30/01/2015				
	YTD	1M	3M	6M	12M	
S&P Consumi Stabili (LC)	-1,2%	-2,4%	3,6%	9,5%	17,3%	
S&P Energia (LC)	-4,6%	-5,4%	-11,8%	-23,5%	-10,6%	
S&P Farmaceutico (LC)	1,2%	0,2%	3,5%	11,5%	22,7%	
S&P Utilities (LC)	2,3%	0,4%	6,5%	15,4%	24,7%	

Volatilità Indici*		dati al: 30/01/2015				
	YTD	1M	3M	6M	12M	
S&P Consumi Stabili (LC)	14,1%	14,3%	11,8%	11,1%	9,8%	
S&P Energia (LC)	29,2%	28,6%	29,2%	25,0%	19,7%	
S&P Farmaceutico (LC)	16,2%	16,2%	15,1%	15,6%	14,1%	
S&P Utilities (LC)	13,4%	14,6%	15,5%	14,7%	13,4%	

Indici a confronto (12 mesi)



Volatilità negli ultimi 12 mesi



* Statistiche calcolate su indici Total Return in valuta locale (LC)



Settori azionari USA (2/2)

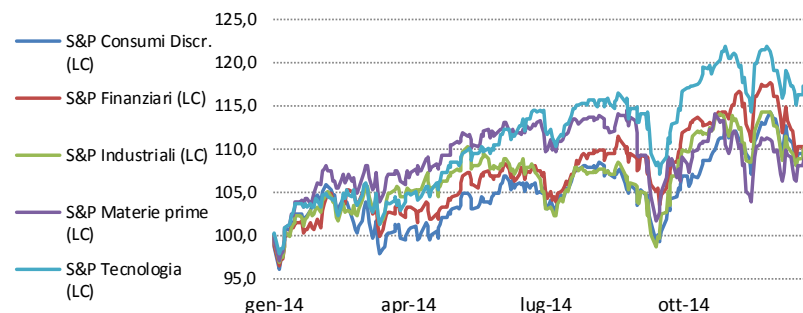
Rendimenti* dati al: 30/01/2015

	YTD	1M	3M	6M	12M
S&P Consumi Discr. (LC)	-3,1%	-3,5%	3,8%	4,2%	9,9%
S&P Finanziari (LC)	-7,0%	-8,1%	-2,3%	0,6%	8,0%
S&P Industriali (LC)	-3,6%	-4,6%	-0,1%	3,3%	8,6%
S&P Materie prime (LC)	-2,0%	-3,0%	0,4%	-3,8%	7,6%
S&P Tecnologia (LC)	-3,7%	-4,9%	0,0%	0,3%	14,8%

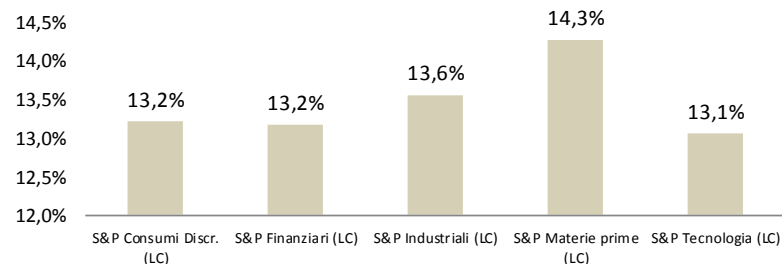
Volatilità* dati al: 30/01/2015

	YTD	1M	3M	6M	12M
S&P Consumi Discr. (LC)	17,5%	17,1%	13,8%	13,9%	13,2%
S&P Finanziari (LC)	19,4%	19,2%	15,3%	14,6%	13,2%
S&P Industriali (LC)	17,2%	17,1%	14,4%	15,1%	13,6%
S&P Materie prime (LC)	19,3%	19,1%	17,9%	16,8%	14,3%
S&P Tecnologia (LC)	18,5%	18,4%	15,3%	14,6%	13,1%

Indici a confronto (12 mesi)



Volatilità negli ultimi 12 mesi



* Statistiche calcolate su indici Total Return in valuta locale (LC)



Settori azionari mercati emergenti (1/2)

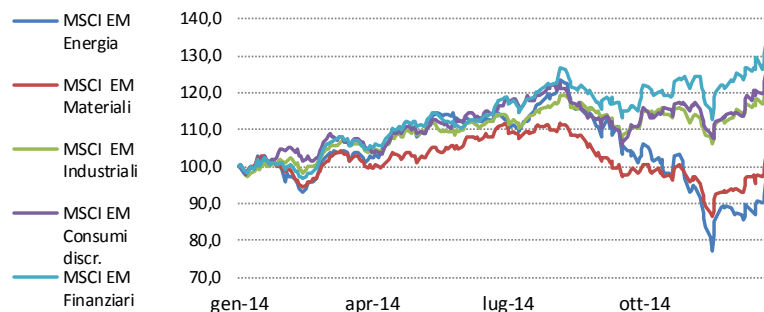
Rendimenti* dati al: 30/01/2015

	YTD	1M	3M	6M	12M
MSCI EM Energia	5,3%	4,4%	-12,6%	-19,3%	-8,5%
MSCI EM Materiali	5,4%	5,7%	-0,7%	-10,9%	-1,0%
MSCI EM Industriali	7,1%	8,3%	7,5%	7,9%	22,4%
MSCI EM Consumi discr.	9,2%	9,8%	9,0%	5,3%	25,1%
MSCI EM Finanziari	5,3%	6,4%	8,5%	10,1%	30,8%

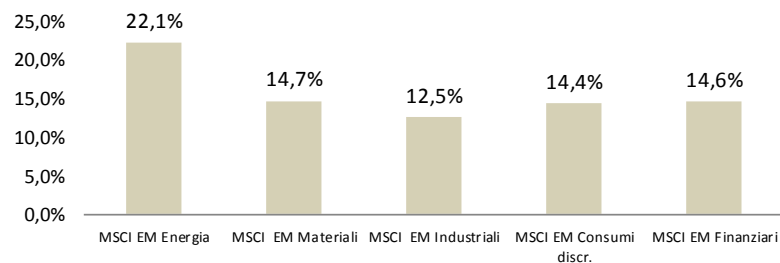
Volatilità* dati al: 30/01/2015

	YTD	1M	3M	6M	12M
MSCI EM Energia	28,3%	27,9%	32,2%	27,3%	22,1%
MSCI EM Materiali	20,3%	19,8%	20,5%	17,1%	14,7%
MSCI EM Industriali	14,5%	14,4%	15,5%	14,3%	12,5%
MSCI EM Consumi discr.	18,9%	18,5%	17,2%	16,4%	14,4%
MSCI EM Finanziari	20,7%	20,4%	19,7%	17,5%	14,6%

Indici a confronto (12 mesi)



Volatilità negli ultimi 12 mesi



* Statistiche calcolate su indici Total Return in EUR

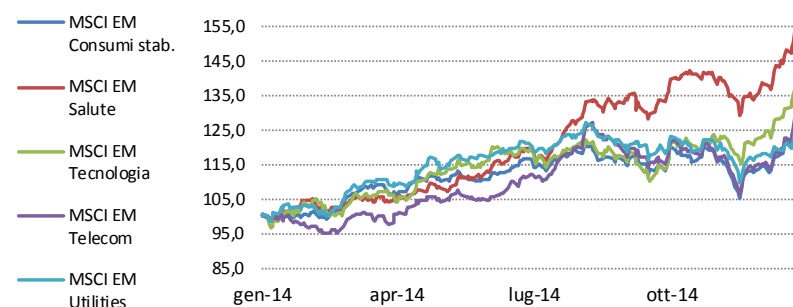


Settori azionari mercati emergenti (2/2)

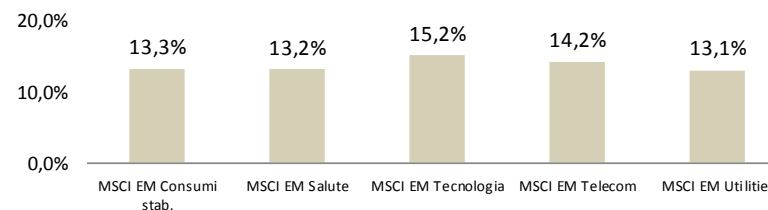
	Rendimenti*				
	YTD	1M	3M	6M	12M
MSCI EM Consumi stab.	9,2%	10,1%	5,8%	8,0%	25,5%
MSCI EM Salute	12,7%	13,8%	13,7%	31,3%	56,3%
MSCI EM Tecnologia	12,1%	13,0%	16,9%	15,2%	38,4%
MSCI EM Telecom	9,4%	10,1%	5,4%	12,1%	26,0%
MSCI EM Utilities	4,5%	5,0%	1,9%	2,6%	23,5%

	Volatilità*				
	YTD	1M	3M	6M	12M
MSCI EM Consumi stab.	16,7%	16,4%	18,1%	16,0%	13,3%
MSCI EM Salute	18,4%	18,0%	16,9%	15,7%	13,2%
MSCI EM Tecnologia	17,3%	17,0%	16,8%	17,0%	15,2%
MSCI EM Telecom	20,7%	20,3%	19,6%	17,1%	14,2%
MSCI EM Utilities	15,5%	15,2%	16,6%	14,9%	13,1%

Indici a confronto (12 mesi)



Volatilità negli ultimi 12 mesi



* Statistiche calcolate su indici Total Return in EUR

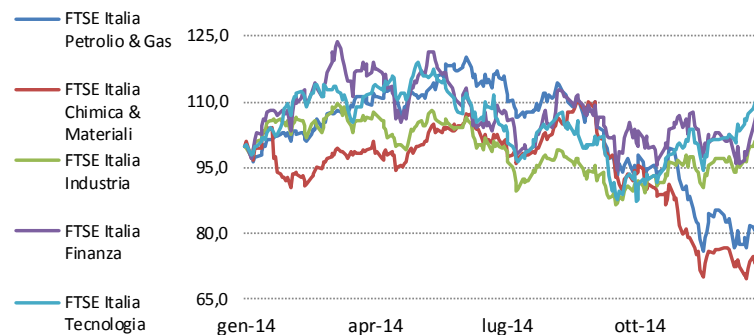


Settori azionari Italia (1/2)

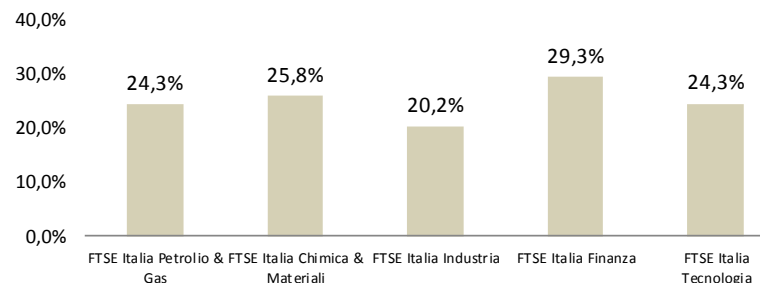
Rendimenti*		dati al: 30/01/2015				
	YTD	1M	3M	6M	12M	
FTSE Italia Petrolio & Gas	2,3%	2,3%	-11,0%	-25,5%	-15,3%	
FTSE Italia Chimica & Materiali	0,4%	0,4%	-18,2%	-24,2%	-23,1%	
FTSE Italia Industria	11,3%	11,3%	19,5%	8,4%	7,3%	
FTSE Italia Finanza	6,6%	6,6%	8,0%	0,3%	7,9%	
FTSE Italia Tecnologia	16,1%	16,1%	34,9%	13,2%	18,2%	

Volatilità*		dati al: 30/01/2015				
	YTD	1M	3M	6M	12M	
FTSE Italia Petrolio & Gas	43,0%	42,0%	35,6%	29,7%	24,3%	
FTSE Italia Chimica & Materiali	37,4%	36,6%	34,7%	29,6%	25,8%	
FTSE Italia Industria	21,7%	21,3%	22,9%	22,3%	20,2%	
FTSE Italia Finanza	33,6%	32,8%	31,8%	31,2%	29,3%	
FTSE Italia Tecnologia	24,2%	23,8%	24,0%	26,7%	24,3%	

Indici a confronto



Volatilità negli ultimi 12 mesi



* Statistiche calcolate su indici Total Return in EUR

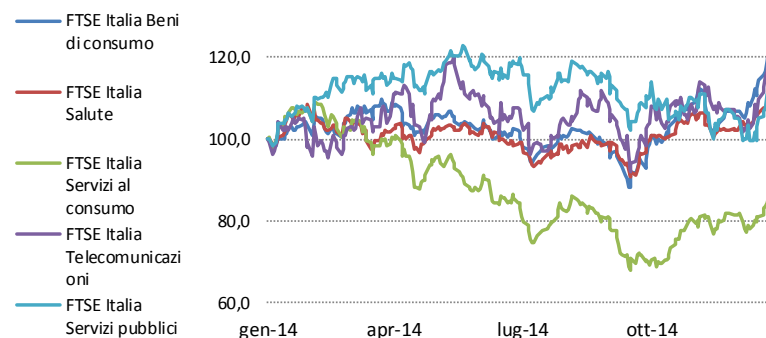


Settori azionari Italia (2/2)

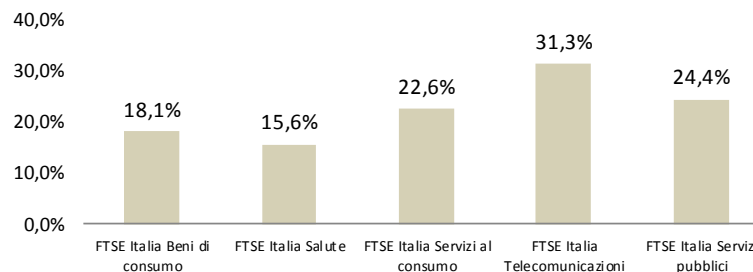
	Rendimenti*				
	YTD	1M	3M	6M	12M
FTSE Italia Beni di consumo	16,8%	16,8%	26,5%	24,2%	24,9%
FTSE Italia Salute	9,5%	9,5%	12,4%	12,7%	11,9%
FTSE Italia Servizi al consumo	11,4%	11,4%	30,8%	9,1%	-9,2%
FTSE Italia Telecomunicazioni	16,9%	16,9%	18,9%	15,6%	23,6%
FTSE Italia Servizi pubblici	6,7%	6,7%	1,9%	-5,4%	12,2%

	Volatilità*				
	YTD	1M	3M	6M	12M
FTSE Italia Beni di consumo	19,8%	19,5%	19,9%	19,5%	18,1%
FTSE Italia Salute	10,5%	10,3%	12,4%	15,5%	15,6%
FTSE Italia Servizi al consumo	22,2%	21,7%	21,1%	23,3%	22,6%
FTSE Italia Telecomunicazioni	32,5%	31,8%	29,9%	30,1%	31,3%
FTSE Italia Servizi pubblici	32,9%	32,2%	31,9%	27,8%	24,4%

Indici a confronto



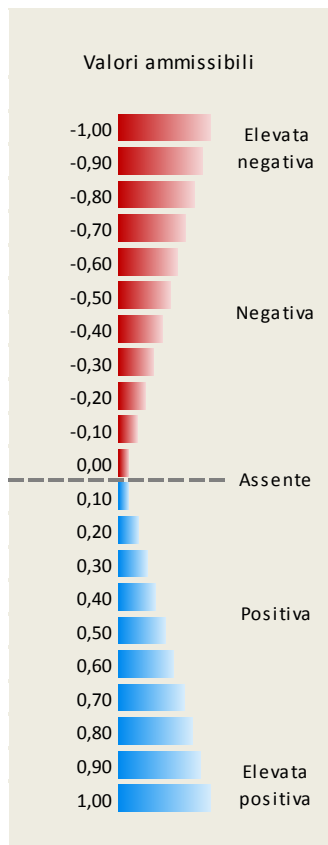
Volatilità negli ultimi 12 mesi



* Statistiche calcolate su indici Total Return in EUR



Correlazioni settori area euro (12 mesi)

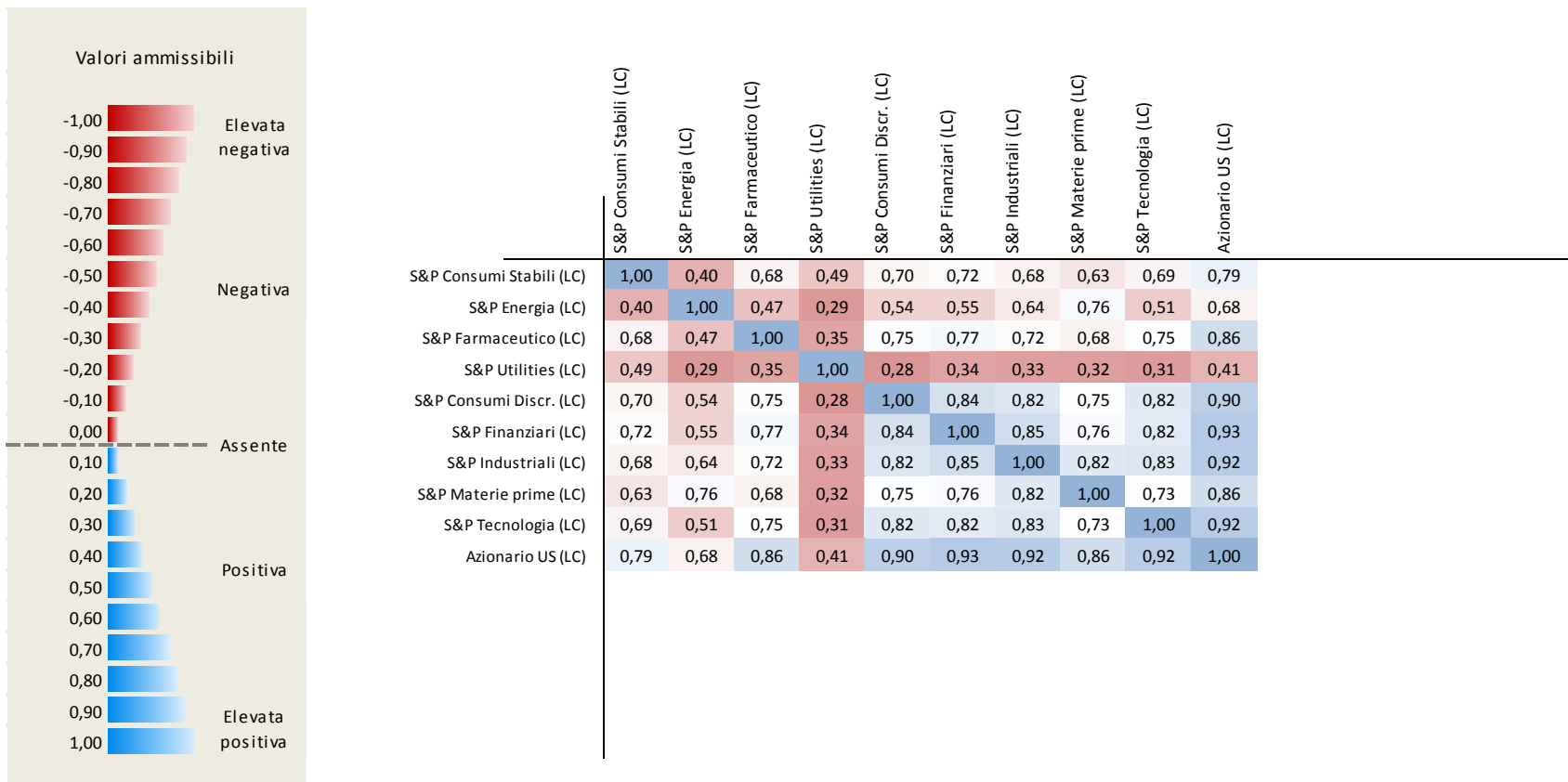


	Euro Telecom	Euro Auto & Parts	Euro Utilities	Euro Energetici	Euro Chimici	Euro Banche	Euro Cibo&bevande	Euro Costruzioni e materiali	Euro Farmaceutico	Euro Media	Azionario Euro
Euro Telecom	1,00	0,75	0,81	0,70	0,77	0,78	0,74	0,79	0,62	0,75	0,87
Euro Auto & Parts	0,75	1,00	0,76	0,69	0,83	0,73	0,70	0,83	0,63	0,77	0,86
Euro Utilities	0,81	0,76	1,00	0,76	0,77	0,82	0,73	0,81	0,66	0,72	0,89
Euro Energetici	0,70	0,69	0,76	1,00	0,75	0,71	0,70	0,73	0,61	0,62	0,85
Euro Chimici	0,77	0,83	0,77	0,75	1,00	0,70	0,79	0,78	0,73	0,76	0,90
Euro Banche	0,78	0,73	0,82	0,71	0,70	1,00	0,61	0,81	0,62	0,71	0,89
Euro Cibo&bevande	0,74	0,70	0,73	0,70	0,79	0,61	1,00	0,70	0,67	0,67	0,83
Euro Costruzioni e materiali	0,79	0,83	0,81	0,73	0,78	0,81	0,70	1,00	0,62	0,79	0,88
Euro Farmaceutico	0,62	0,63	0,66	0,61	0,73	0,62	0,67	0,62	1,00	0,61	0,78
Euro Media	0,75	0,77	0,72	0,62	0,76	0,71	0,67	0,79	0,61	1,00	0,81
Azionario Euro	0,87	0,86	0,89	0,85	0,90	0,89	0,83	0,88	0,78	0,81	1,00

* Statistiche calcolate su indici Total Return in EUR



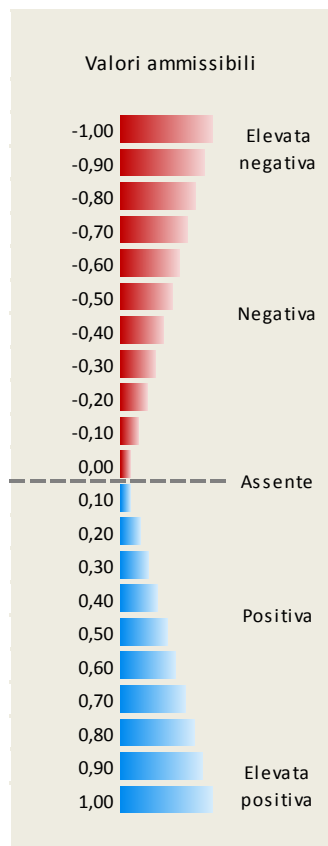
Correlazioni settori USA (12 mesi)



* Statistiche calcolate su indici Total Return in valuta locale (LC)



Correlazioni settori mercati emergenti (12 mesi)



	MSCI EM Energia	MSCI EM Materiali	MSCI EM Industriali	MSCI EM Consumi discr.	MSCI EM Finanziari	MSCI EM Consumi stab.	MSCI EM Salute	MSCI EM Tecnologia	MSCI EM Telecom	MSCI EM Utilities	Azionario Emergenti
MSCI EM Energia	1,00	0,80	0,72	0,64	0,85	0,81	0,61	0,49	0,78	0,79	0,86
MSCI EM Materiali	0,80	1,00	0,83	0,78	0,83	0,84	0,70	0,62	0,77	0,80	0,90
MSCI EM Industriali	0,72	0,83	1,00	0,82	0,87	0,80	0,75	0,76	0,78	0,80	0,92
MSCI EM Consumi discr.	0,64	0,78	0,82	1,00	0,78	0,74	0,71	0,73	0,73	0,70	0,86
MSCI EM Finanziari	0,85	0,83	0,87	0,78	1,00	0,86	0,72	0,64	0,84	0,84	0,96
MSCI EM Consumi stab.	0,81	0,84	0,80	0,74	0,86	1,00	0,70	0,58	0,82	0,84	0,90
MSCI EM Salute	0,61	0,70	0,75	0,71	0,72	0,70	1,00	0,62	0,71	0,67	0,78
MSCI EM Tecnologia	0,49	0,62	0,76	0,73	0,64	0,58	0,62	1,00	0,56	0,60	0,77
MSCI EM Telecom	0,78	0,77	0,78	0,73	0,84	0,82	0,71	0,56	1,00	0,74	0,87
MSCI EM Utilities	0,79	0,80	0,80	0,70	0,84	0,84	0,67	0,60	0,74	1,00	0,87
Azionario Emergenti	0,86	0,90	0,92	0,86	0,96	0,90	0,78	0,77	0,87	0,87	1,00

* Statistiche calcolate su indici Total Return in EUR



Correlazioni settori azionario italiano (12 mesi)



* Statistiche calcolate su indici Total Return in EUR



Rischio rendimento area Euro (12 mesi)

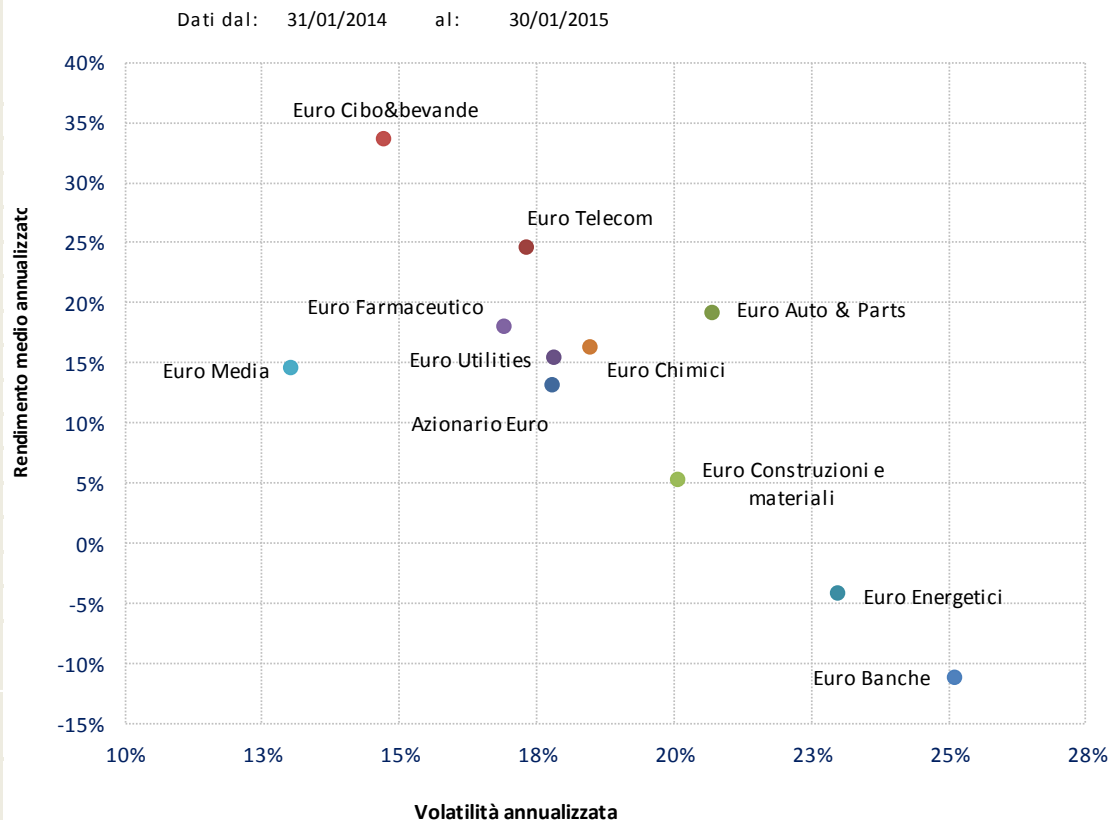
	Ret% MA*	Vol% MA*	Sharpe R.
Azionario Euro	13,12%	17,81%	0,73
Euro Telecom	24,54%	17,33%	1,41
Euro Auto & Parts	18,98%	20,71%	0,91
Euro Utilities	15,36%	17,84%	0,86
Euro Energetici	-4,21%	23,02%	-0,19
Euro Chimici	16,26%	18,51%	0,87
Euro Banche	-11,32%	25,15%	-0,45
Euro Cibo&bevande	33,45%	14,73%	2,27
Euro Costruzioni e materiali	5,13%	20,09%	0,25
Euro Farmaceutico	17,89%	16,95%	1,05
Euro Media	14,53%	13,05%	1,11

Legenda

Ret% MA* Rendimento medio annualizzato

Vol% MA* Volatilità annualizzata

Sharpe R. Rapporto tra extra-rendimento e volatilità



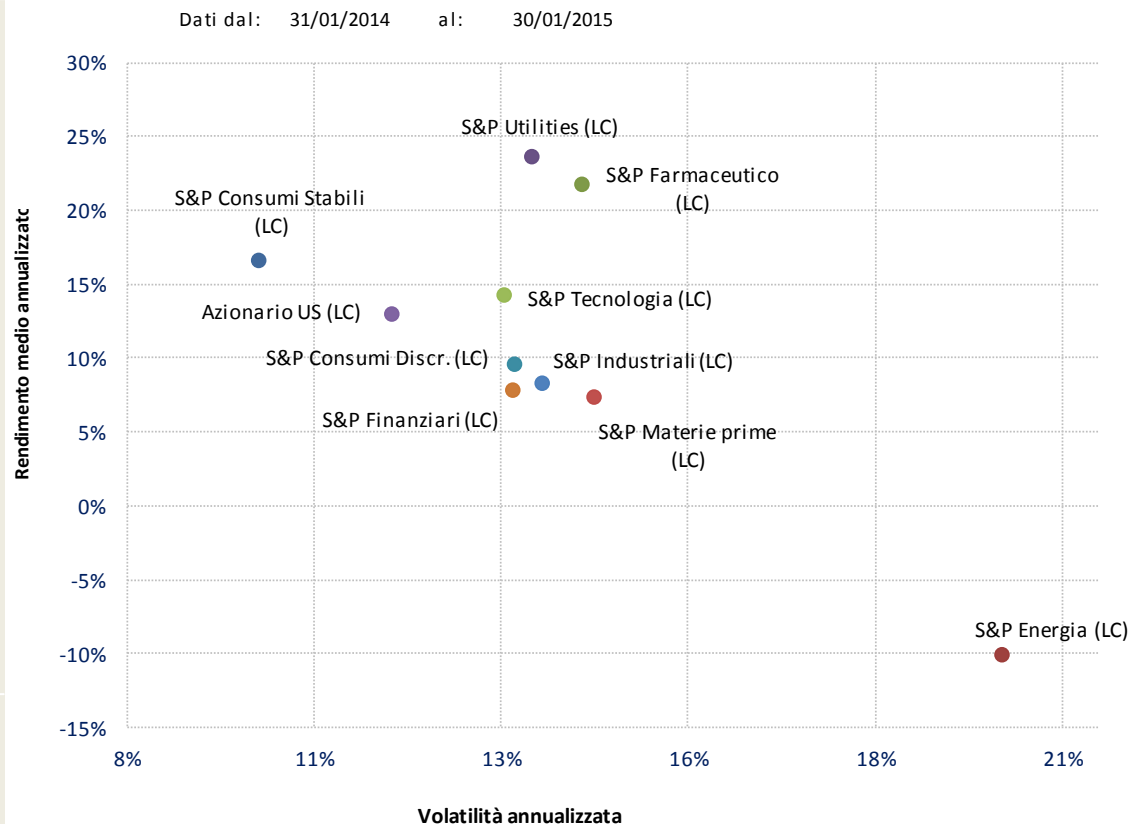
* Statistiche calcolate su indici Total Return in EUR



Rischio rendimento USA (12 mesi)

	Ret% MA*	Vol% MA*	Sharpe R.
S&P Consumi Stabili (LC)	16,53%	9,77%	1,68
S&P Energia (LC)	-10,21%	19,71%	-0,52
S&P Farmaceutico (LC)	21,67%	14,10%	1,53
S&P Utilities (LC)	23,52%	13,43%	1,74
S&P Consumi Discr. (LC)	9,45%	13,21%	0,71
S&P Finanziari (LC)	7,66%	13,17%	0,58
S&P Industriali (LC)	8,22%	13,56%	0,60
S&P Materie prime (LC)	7,26%	14,27%	0,50
S&P Tecnologia (LC)	14,11%	13,06%	1,07

Legenda
 Ret% MA* Rendimento medio annualizzato
 Vol% MA* Volatilità annualizzata
 Sharpe R. Rapporto tra extra-rendimento e volatilità



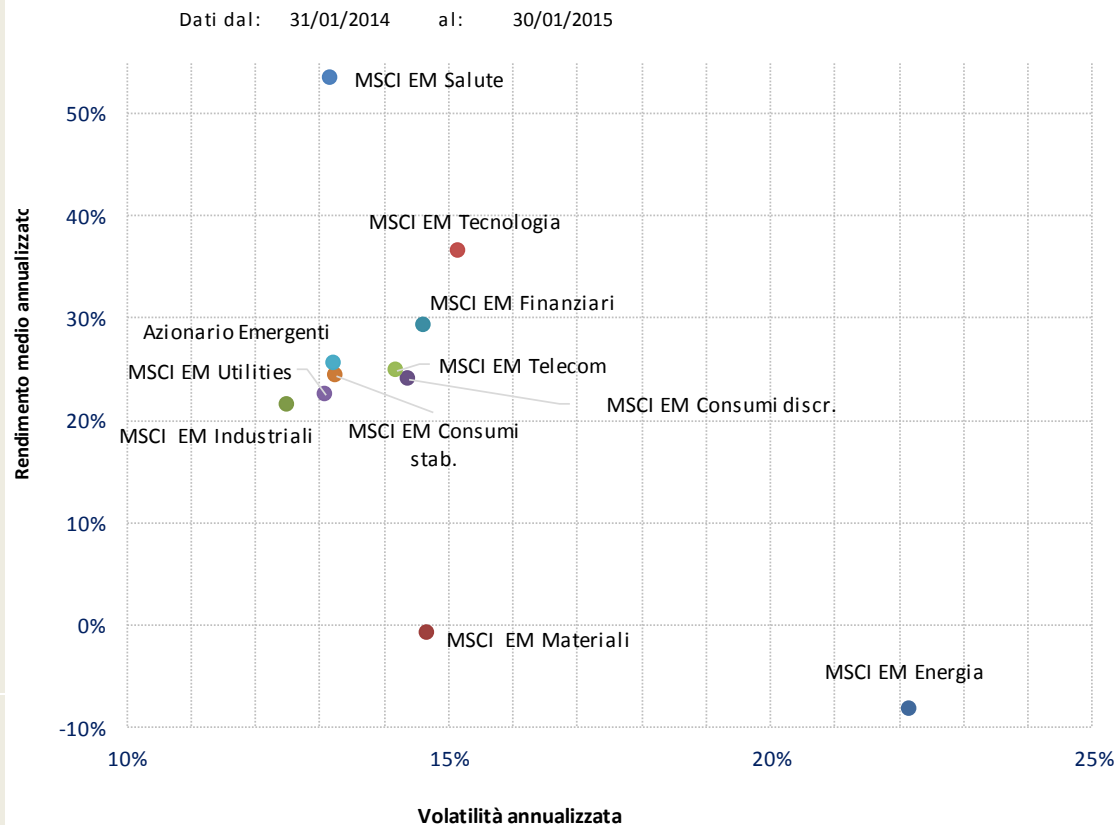
* Statistiche calcolate su indici Total Return in valuta locale (LC)



Rischio rendimento mercati emergenti (12 mesi)

	Ret% MA*	Vol% MA*	Sharpe R.
MSCIEM Energia	-8,19%	22,15%	-0,37
MSCI EM Materiali	-0,93%	14,68%	-0,07
MSCI EM Industriali	21,37%	12,52%	1,70
MSCIEM Consumi discr.	23,96%	14,38%	1,66
MSCIEM Finanziari	29,28%	14,62%	2,00
MSCIEM Consumi stab.	24,26%	13,26%	1,82
MSCIEM Salute	53,42%	13,18%	4,04
MSCIEM Tecnologia	36,55%	15,15%	2,41
MSCIEM Telecom	24,83%	14,20%	1,74
MSCIEM Utilities	22,44%	13,09%	1,71

Legenda
 Ret% MA* Rendimento medio annualizzato
 Vol% MA* Volatilità annualizzata
 Sharpe R. Rapporto tra extra-rendimento e volatilità



* Statistiche calcolate su indici Total Return in EUR

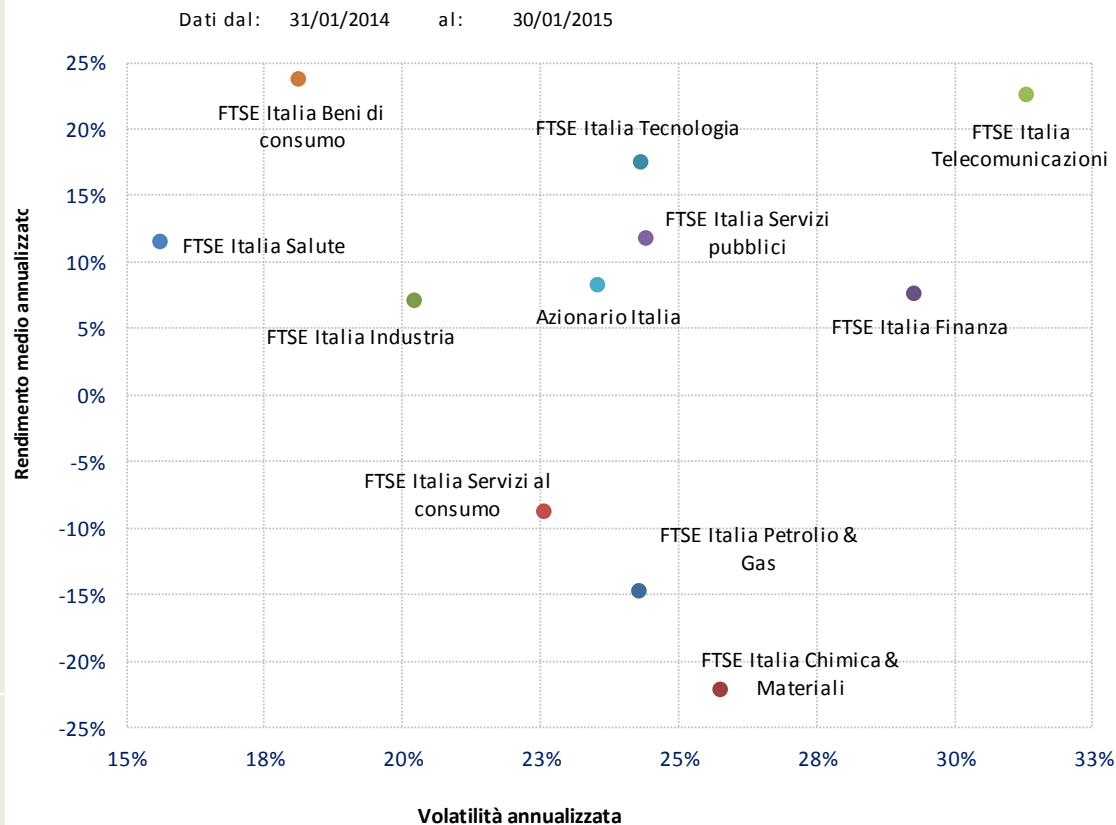


Rischio rendimento settori italiani (12 mesi)

	Ret% MA*	Vol% MA*	Sharpe R.
FTSE Italia Petrolio & Gas	-14,74%	24,29%	-0,61
FTSE Italia Chimica & Materiali	-22,28%	25,78%	-0,87
FTSE Italia Industria	7,00%	20,25%	0,34
FTSE Italia Finanza	7,53%	29,28%	0,25
FTSE Italia Tecnologia	17,38%	24,33%	0,71
FTSE Italia Beni di consumo	23,71%	18,13%	1,30
FTSE Italia Salute	11,37%	15,63%	0,72
FTSE Italia Servizi al consumo	-8,87%	22,58%	-0,40
FTSE Italia Telecomunicazioni	22,52%	31,32%	0,72
FTSE Italia Servizi pubblici	11,63%	24,44%	0,47

Legenda

- Ret% MA* Rendimento medio annualizzato
- Vol% MA* Volatilità annualizzata
- Sharpe R. Rapporto tra extra-rendimento e volatilità



* Statistiche calcolate su indici Total Return in EUR



Rendimenti settori azionari area euro

	2006	2007	2008	2009	2010	2011	2012	2013	2014	2015	Media*
Euro Telecom	11,5%	16,7%	-27,9%	6,6%	-9,8%	-18,2%	-22,7%	20,9%	14,1%	11,5%	-1,3%
Euro Auto & Parts	26,3%	24,9%	-44,1%	17,3%	42,8%	-24,8%	35,3%	36,0%	4,2%	14,7%	9,3%
Euro Utilities	35,1%	23,9%	-38,0%	-0,8%	-14,7%	-24,8%	-8,8%	9,2%	12,3%	4,0%	-2,6%
Euro Energetici	7,1%	4,1%	-39,4%	18,4%	-3,3%	-2,5%	-0,2%	4,3%	-12,9%	5,7%	-3,2%
Euro Chimici	19,0%	27,0%	-39,6%	42,9%	22,2%	-10,1%	30,3%	16,6%	1,4%	11,5%	9,4%
Euro Banche	22,5%	-8,9%	-63,7%	48,9%	-26,9%	-37,6%	12,0%	25,9%	-4,9%	-3,7%	-9,8%
Euro Cibo&bevande	22,8%	11,0%	-37,0%	37,9%	11,4%	5,3%	20,3%	7,0%	12,3%	13,2%	8,6%
Euro Costruzioni e materiali	37,6%	-3,0%	-48,1%	29,9%	-5,7%	-20,3%	12,6%	23,0%	1,7%	5,5%	0,1%
Euro Farmaceutico	6,3%	-5,1%	-30,3%	18,5%	-5,1%	18,1%	23,9%	12,3%	5,7%	9,2%	4,1%
Euro Media	7,5%	-3,7%	-35,3%	5,3%	4,3%	-16,5%	13,0%	33,2%	7,4%	7,7%	0,7%
Azionario Euro	18,0%	9,6%	-42,4%	25,6%	-2,8%	-14,1%	18,1%	21,5%	4,0%	6,7%	2,2%
Liquidità	2,9%	4,0%	4,0%	0,7%	0,4%	0,9%	0,2%	0,1%	0,1%	0,0%	1,3%

* Statistiche calcolate su indici Total Return in EUR
Media geometrica



Rendimenti settori azionari americani

	2006	2007	2008	2009	2010	2011	2012	2013	2014	2015	Media*
S&P Consumi Stabili (LC)	12,2%	10,2%	-17,2%	10,9%	10,7%	10,8%	7,7%	23,2%	13,0%	-1,2%	7,5%
S&P Energia (LC)	16,9%	34,8%	-39,6%	19,2%	19,6%	1,4%	3,3%	23,9%	-10,5%	-4,6%	4,2%
S&P Farmaceutico (LC)	5,6%	5,4%	-24,7%	17,4%	0,9%	10,1%	15,1%	38,9%	23,4%	1,2%	8,1%
S&P Utilities (LC)	16,9%	15,8%	-31,6%	6,5%	0,9%	14,8%	-2,9%	8,8%	24,3%	2,3%	4,4%
S&P Consumi Discr. (LC)	17,2%	-14,3%	-34,7%	38,8%	25,7%	4,4%	21,9%	41,0%	8,0%	-3,1%	7,9%
S&P Finanziari (LC)	16,2%	-20,8%	-57,0%	14,8%	10,8%	-18,4%	26,3%	33,2%	13,1%	-7,0%	-3,1%
S&P Industriali (LC)	11,7%	11,4%	-40,4%	19,2%	25,2%	-3,1%	12,2%	37,8%	8,4%	-3,6%	5,7%
S&P Materie prime (LC)	15,7%	19,5%	-45,6%	45,5%	18,4%	-12,7%	12,3%	23,3%	5,3%	-2,0%	4,9%
S&P Tecnologia (LC)	11,1%	14,2%	-42,3%	48,5%	10,1%	1,2%	13,5%	23,7%	15,7%	-3,7%	6,6%
Azionario US (LC)	15,8%	5,5%	-37,0%	26,5%	15,1%	2,1%	16,0%	32,4%	13,7%	-3,0%	6,8%
Liquidità	2,9%	4,0%	4,0%	0,7%	0,4%	0,9%	0,2%	0,1%	0,1%	0,0%	1,3%

* Statistiche calcolate su indici Total Return in valuta locale (LC)
Media geometrica



Rendimenti settori azionari mercati emergenti

	2006	2007	2008	2009	2010	2011	2012	2013	2014	2015	Media*
MSCI EM Energia	24,3%	37,3%	-60,4%	77,3%	15,2%	-17,6%	0,6%	-17,3%	-19,6%	5,3%	-2,2%
MSCI EM Materiali	23,9%	43,2%	-58,5%	98,1%	29,3%	-27,0%	4,6%	-22,5%	-10,9%	5,4%	0,5%
MSCI EM Industriali	21,1%	50,7%	-61,1%	52,2%	36,2%	-28,4%	12,8%	-6,9%	8,9%	7,1%	2,6%
MSCI EM Consumi discr.	-0,5%	5,1%	-51,1%	107,4%	38,9%	-7,6%	12,6%	-0,2%	10,4%	9,2%	6,3%
MSCI EM Finanziari	22,6%	16,6%	-52,2%	72,0%	22,7%	-23,2%	19,8%	-10,9%	16,3%	5,3%	3,8%
MSCI EM Consumi stab.	21,2%	12,2%	-33,7%	62,3%	36,8%	1,6%	20,8%	-9,6%	6,2%	9,2%	9,9%
MSCI EM Salute	-18,7%	16,5%	-14,5%	36,4%	34,7%	-20,8%	29,2%	3,3%	34,7%	12,7%	9,1%
MSCI EM Tecnologia	-0,5%	-9,7%	-49,7%	99,3%	22,1%	-14,5%	24,0%	7,4%	23,1%	12,1%	5,6%
MSCI EM Telecom	23,1%	36,1%	-42,4%	18,5%	18,9%	-5,1%	7,6%	-9,3%	8,3%	9,4%	4,1%
MSCI EM Utilities	28,5%	21,6%	-40,9%	47,2%	12,4%	-13,8%	0,5%	-9,9%	12,7%	4,5%	3,5%
Azionario Emergenti	18,9%	26,5%	-51,1%	74,3%	27,8%	-15,6%	16,5%	-6,5%	11,9%	7,8%	6,2%
Liquidità	2,9%	4,0%	4,0%	0,7%	0,4%	0,9%	0,2%	0,1%	0,1%	0,0%	1,3%

* Statistiche calcolate su indici Total Return in EUR
Media geometrica



Rendimenti settori azionari italiani

	2006	2007	2008	2009	2010	2011	2012	2013	2014	2015	Media*
FTSE Italia Petrolio & Gas					-0,1%	-4,5%	9,8%	-10,1%	-18,9%	2,3%	-4,0%
FTSE Italia Chimica & Materiali					21,8%	-22,0%	9,0%	1,9%	-20,4%	0,4%	-2,8%
FTSE Italia Industria					-10,3%	-24,5%	22,4%	20,2%	-1,8%	11,3%	1,4%
FTSE Italia Finanza					-28,4%	-39,0%	5,8%	34,6%	3,3%	6,6%	-6,1%
FTSE Italia Tecnologia					12,3%	-38,9%	13,8%	18,8%	7,7%	16,1%	2,5%
FTSE Italia Beni di consumo					32,4%	-23,2%	30,0%	38,6%	8,8%	16,8%	15,1%
FTSE Italia Salute					24,8%	-28,9%	34,2%	27,2%	6,5%	9,5%	9,9%
FTSE Italia Servizi al consumo					-11,2%	-36,8%	-2,0%	73,1%	-15,1%	11,4%	-1,8%
FTSE Italia Telecomunicazioni					-11,4%	-14,2%	-16,8%	5,5%	21,8%	16,9%	-0,8%
FTSE Italia Servizi pubblici					-5,2%	-15,3%	-0,2%	11,2%	8,6%	6,7%	0,5%
Azionario Italia	21,0%	-3,2%	-46,7%	24,8%	-9,8%	-22,0%	12,2%	20,5%	3,0%	7,9%	-1,9%
Liquidità	2,9%	4,0%	4,0%	0,7%	0,4%	0,9%	0,2%	0,1%	0,1%	0,0%	1,33%

* Statistiche calcolate su indici Total Return in EUR
Media geometrica

Questo documento è prodotto a scopo esclusivamente informativo, non costituisce sollecitazione e non rappresenta un'offerta formale all'acquisto o alla sottoscrizione di strumenti finanziari.

Qualsiasi ricerca o analisi utilizzata nella redazione di questo documento è basata su fonti ritenute affidabili ma non vi è garanzia sull'accuratezza e completezza di tali fonti.

Ogni opinione, stima o previsione può essere modificata in qualsiasi momento senza preavviso.

Questo documento non è destinato alla distribuzione a investitori privati e non è diretto a persone fisiche o giuridiche che siano cittadini o residenti o aventi sede in luoghi, regioni, paesi o altre giurisdizioni dove tale distribuzione, pubblicazione, disponibilità o uso siano contrari a leggi o regolamentazioni.

I rendimenti passati non sono indicativi di quelli futuri.

Questo documento è prodotto da Anthilia Capital Partners Sgr Spa per uso interno e non può essere riprodotto o distribuito, sia parzialmente che integralmente, senza autorizzazione da parte di Anthilia Capital Partners Sgr Spa.
