

2014

Anthilia
Capital Partners
SGR

Analisi mercati



Dicembre 2014



Sintesi



Dati macro



Mercati



Focus obbligazionario



Focus azionario



Macro: calo-petrolio e tassi a zero, ciclo americano in forte ripresa

- Petrolio in ipervenduto, movimento di entità mai osservata negli ultimi 30 anni
- Timori di fallimenti per le imprese nel settore dello shale gas (la maggior parte con rating inferiore a B/CCC e fondamentali in picchiata)
- Benefici sul PIL dei paesi importatori di petrolio e gas, impatto positivo nei settori “energivori”
- Moderata sorpresa al rialzo per manifatturiero tedesco e servizi francesi, battuta d’arresto al deterioramento congiunturale del 2H 2014?
- USA: terza revisione al rialzo del GDP 3Q (5% vs iniziale 3%). Più alto incremento mai registrato dal 2003
- Tassi governativi decennali ai minimi storici in tutti i paesi sviluppati



Mercati: chiusura d'anno record per l'azionario cinese

- Sofferenza sul mercato High Yield legato al settore energetico (es. trivellazioni)
- Calo del petrolio simile ad un “taglio delle tasse” per settori e paesi importatori.
- Azionario cinese in forte ripresa (+73% YTD, +28% nell'ultimo mese), indiscrezioni di un nuovo taglio dei tassi
- Attese dei mercati europei sulle decisioni della BCE su “timing” e “size” di intervento del QE
- Mercati nervosi a metà dicembre sulla situazione greca (votazioni presidenziali)
- Panico sul rublo (picco del -23% in una sola seduta)



Azionario: male banche, energetici e materie prime; bene media e tecnologia

- Giappone: il rinvio del rialzo dell'IVA unisce easing fiscale al massiccio easing monetario; mercato azionario in ripresa
- Azioni Emergenti: dollaro forte e tightening degli USA sono cattive notizie per molte economie in via di sviluppo
- Azionario russo in crisi a seguito del calo sul petrolio ed alla luce della turbolenza sulle materie prime
- In Cina la politica monetaria espansiva spinge al rialzo l'equity, non del tutto supportati dai fondamentali
- Contesto interessante in India, prezzi non più «a sconto» (+48% negli ultimi 12 mesi)



Sintesi



Dati macro



Mercati



Focus obbligazionario



Focus azionario

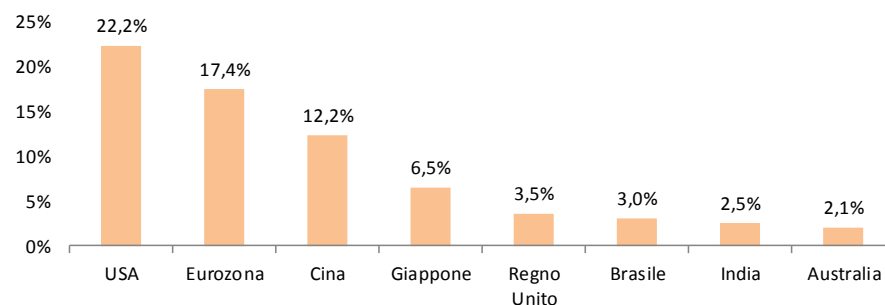


Mapa del Pil globale

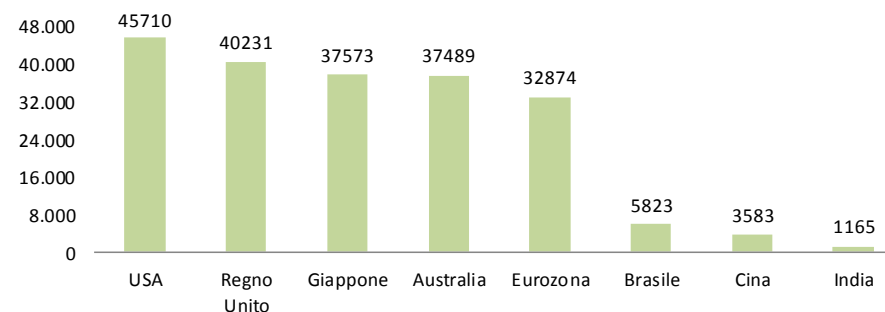
Contributo al Pil per paese

Paese	Pil - Bln\$	Pil pro-capite
USA	16.768	45.710
Eurozona	13.148	32.874
Giappone	4.920	37.573
Regno Unito	2.678	40.231
Cina	9.240	3.583
India	1.877	1.165
Brasile	2.246	5.823
Australia	1.560	37.489
Resto del Mondo	23.156	-
Totale	75.593	

Ranking contributo al Pil mondiale



Ranking Pil pro-capite



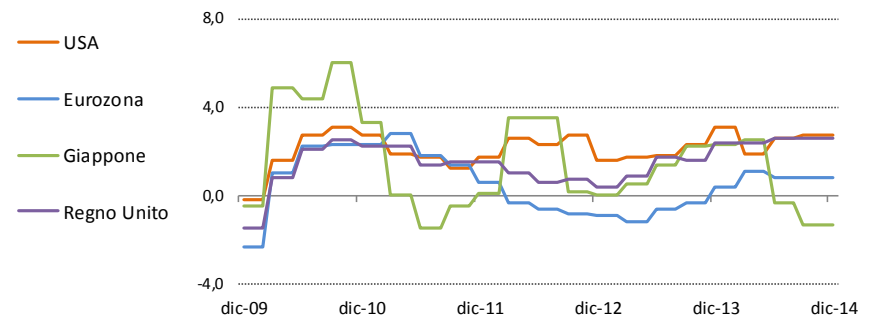


Crescita del Pil reale

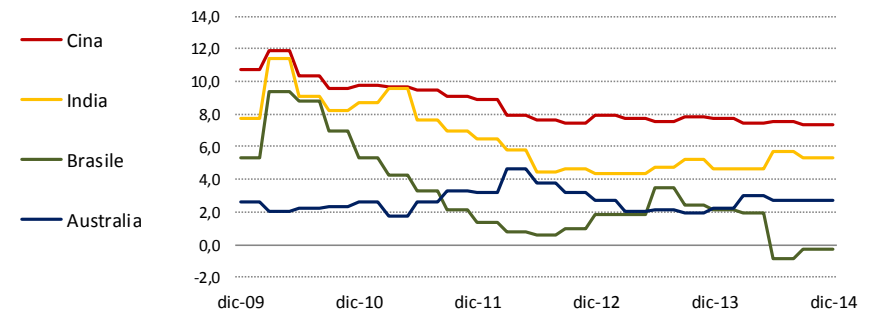
	Rilevazioni YoY% dati al: 31/12/2014				
	Last	3M	6M	12M	24M
USA	2,7%	2,7%	2,6%	3,1%	1,6%
Eurozona	0,8%	0,8%	0,8%	0,4%	-0,9%
Giappone	-1,3%	-1,3%	-0,3%	2,3%	0,0%
Regno Unito	2,6%	2,6%	2,6%	2,4%	0,4%

	Rilevazioni YoY% dati al: 31/12/2014				
	Last	3M	6M	12M	24M
Cina	7,3%	7,3%	7,5%	7,7%	7,9%
India	5,3%	5,3%	5,7%	4,6%	4,4%
Brasile	-0,2%	-0,2%	-0,9%	2,2%	1,8%
Australia	2,7%	2,7%	2,7%	2,2%	2,7%

Paesi sviluppati



Altri paesi



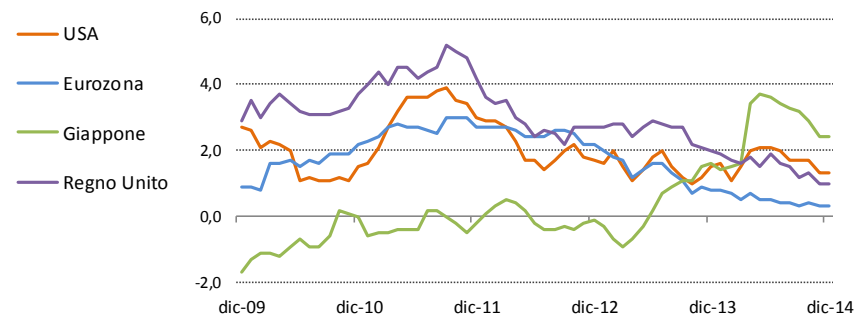


Inflazione

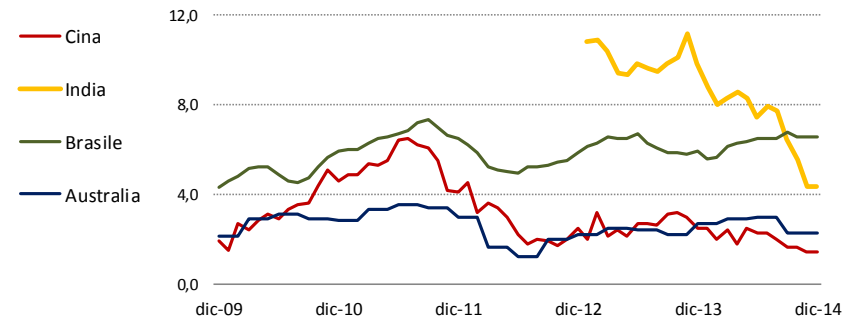
	Rilevazioni YoY% dati al: 31/12/2014				
	Last	3M	6M	12M	24M
USA	1,3%	1,7%	2,1%	1,5%	1,7%
Eurozona	0,3%	0,3%	0,5%	0,8%	2,2%
Giappone	2,4%	3,2%	3,6%	1,6%	-0,1%
Regno Unito	1,0%	1,2%	1,9%	2,0%	2,7%

	Rilevazioni YoY% dati al: 31/12/2014				
	Last	3M	6M	12M	24M
Cina	1,4%	1,6%	2,3%	2,5%	2,5%
India	4,4%	6,5%	7,5%	9,9%	10,6%
Brasile	6,6%	6,8%	6,5%	5,9%	5,8%
Australia	2,3%	2,3%	3,0%	2,7%	2,2%

Paesi sviluppati



Altri paesi



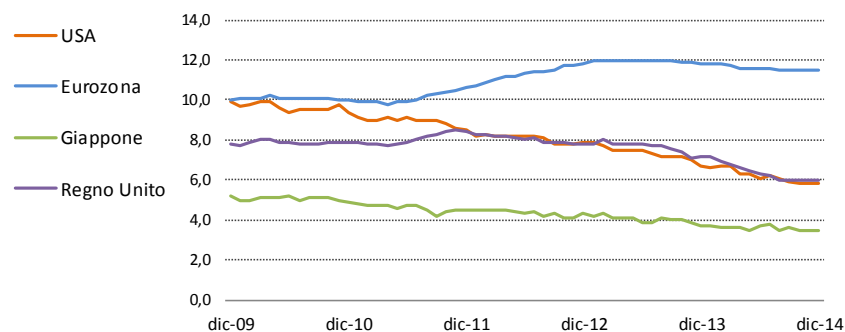


Disoccupazione

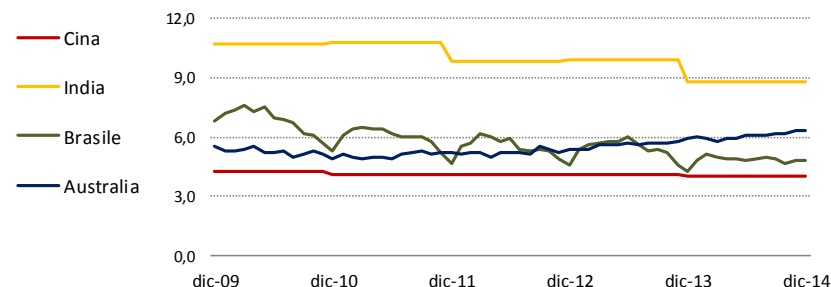
	Rilevazioni YoY%		dati al: 31/12/2014		
	Last	3M	6M	12M	24M
USA	5,8%	5,9%	6,1%	6,7%	7,9%
Eurozona	11,5%	11,5%	11,6%	11,8%	11,8%
Giappone	3,5%	3,6%	3,7%	3,7%	4,3%
Regno Unito	6,0%	6,0%	6,3%	7,2%	7,8%

	Rilevazioni YoY%		dati al: 31/12/2014		
	Last	3M	6M	12M	24M
Cina	4,1%	4,1%	4,1%	4,1%	4,1%
India	8,8%	8,8%	8,8%	8,8%	9,9%
Brasile	4,8%	4,9%	4,8%	4,3%	4,6%
Australia	6,3%	6,2%	6,1%	5,9%	5,4%

Paesi sviluppati



Altri paesi



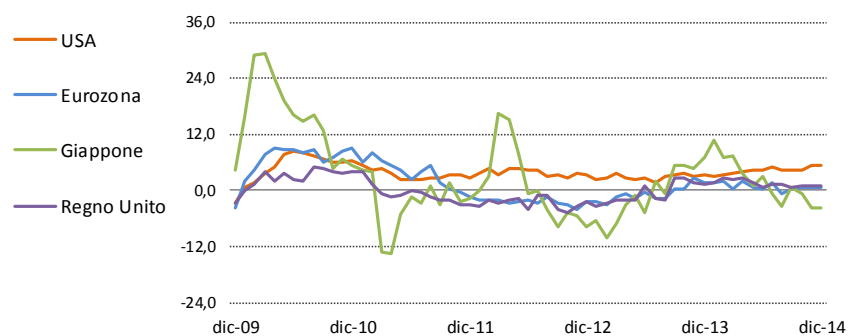


Produzione industriale

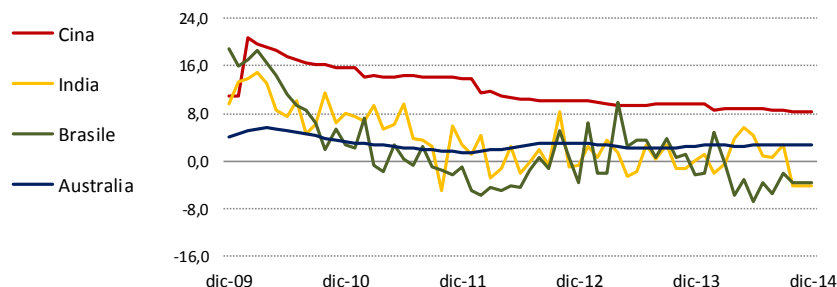
	Rilevazioni YoY%		dati al: 31/12/2014		
	Last	3M	6M	12M	24M
USA	5,2%	4,5%	4,5%	3,3%	3,3%
Eurozona	0,7%	0,2%	0,2%	1,5%	-2,4%
Giappone	-3,8%	0,8%	3,1%	7,2%	-7,6%
Regno Unito	1,1%	0,8%	0,8%	1,3%	-2,5%

	Rilevazioni YoY%		dati al: 31/12/2014		
	Last	3M	6M	12M	24M
Cina	8,3%	8,5%	8,8%	9,7%	10,0%
India	-4,2%	2,8%	4,3%	0,1%	-0,6%
Brasile	-3,6%	-2,1%	-6,8%	-2,3%	-3,6%
Australia	2,7%	2,7%	2,6%	2,5%	3,0%

Paesi sviluppati



Altri paesi



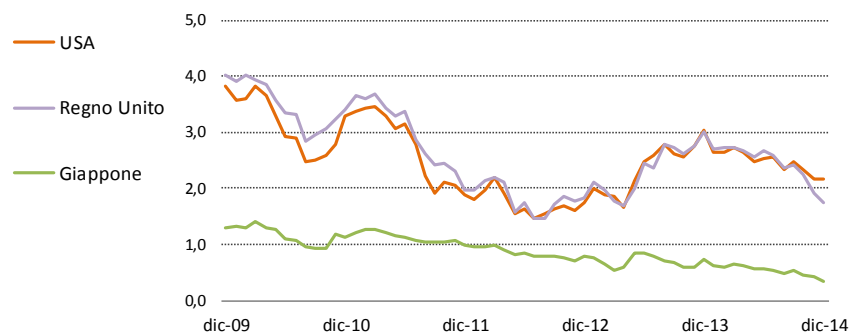


Tassi governativi decennali

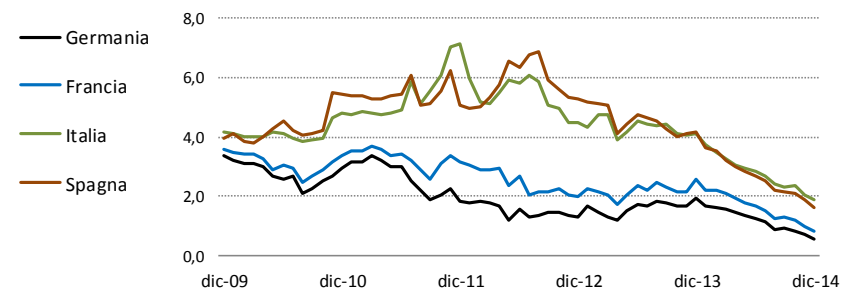
Rilevazioni YoY%		dati al: 31/12/2014				
		Last	3M	6M	12M	24M
USA		2,2%	2,5%	2,5%	2,2%	1,8%
Regno Unito		1,8%	2,4%	2,7%	1,8%	1,8%
Giappone		0,3%	0,5%	0,6%	0,3%	0,8%

Rilevazioni YoY%		dati al: 31/12/2014				
		Last	3M	6M	12M	24M
Germania		0,7%	0,9%	1,2%	1,9%	1,3%
Francia		1,0%	1,3%	1,7%	2,6%	2,0%
Italia		2,0%	2,3%	2,8%	4,1%	4,5%
Spagna		1,9%	2,1%	2,7%	4,2%	5,3%

Paesi sviluppati



Euro Zona



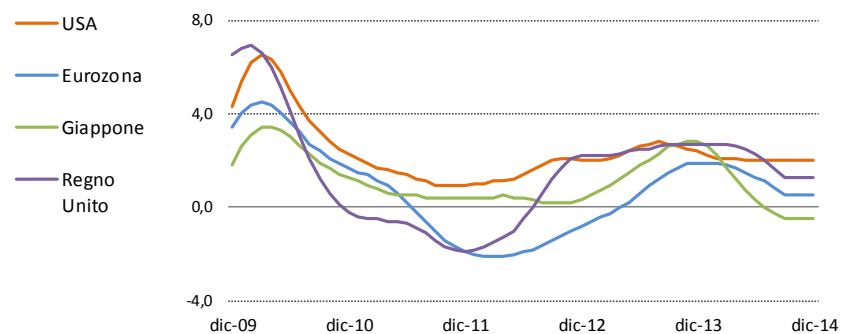


Leading indicator OCSE

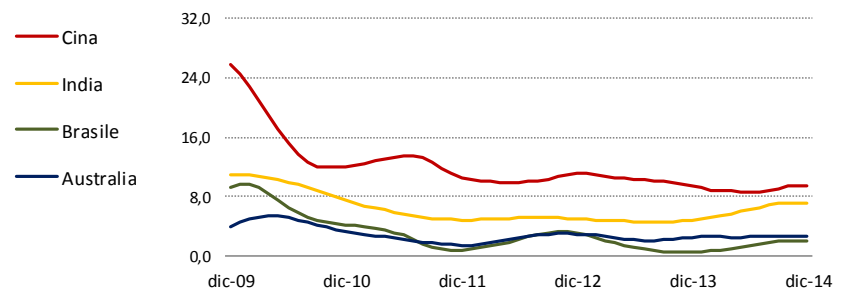
Rilevazioni YoY%		dati al: 31/12/2014				
	Last	3M	6M	12M	24M	
USA	2,0%	2,0%	2,0%	2,4%	2,0%	
Eurozona	0,5%	0,5%	1,3%	1,9%	-0,8%	
Giappone	-0,5%	-0,5%	0,3%	2,8%	0,3%	
Regno Unito	1,3%	1,3%	2,3%	2,7%	2,2%	

Rilevazioni YoY%		dati al: 31/12/2014				
	Last	3M	6M	12M	24M	
Cina	9,5%	9,0%	8,6%	9,5%	11,1%	
India	7,2%	7,2%	6,3%	4,8%	5,1%	
Brasile	2,0%	2,0%	1,5%	0,5%	3,1%	
Australia	2,7%	2,7%	2,6%	2,5%	3,0%	

Paesi sviluppati



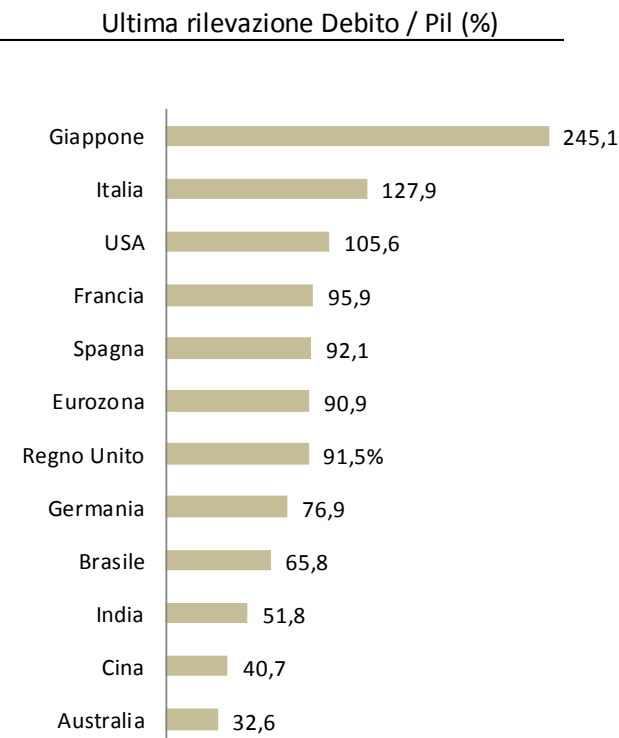
Altri paesi





Debito pubblico in % al Pil

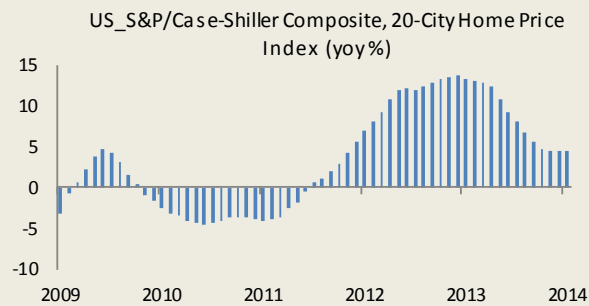
Stock di debito per anno						
Paese	2010	2011	2012	2013	2014	Trend 5Yr
USA	94,8	99,0	102,5	104,2	105,6	
Eurozona	85,5	85,8	89,0	90,9	90,9	
Giappone	216,0	229,8	237,3	243,2	245,1	
Cina	36,6	36,5	37,4	39,4	40,7	
Germania	80,3	77,6	79,0	76,9	76,9	
Francia	82,8	86,2	90,6	93,4	95,9	
Italia	119,3	116,4	122,2	127,9	127,9	
Spagna	61,7	69,2	84,4	92,1	92,1	
Regno Unito	78,5	84,3	89,1	90,6	91,5	
India	50,6	50,5	51,7	51,8	51,8	
Australia	28,8	26,7	32,4	32,6	32,6	
Brasile	65,0	64,7	68,2	66,2	65,8	
Media	83,31	85,57	90,32	92,43	93,07	



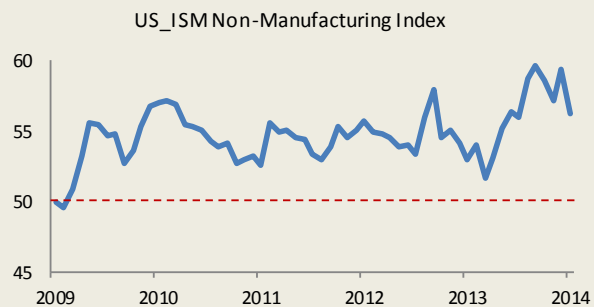


Sintesi Paese - USA

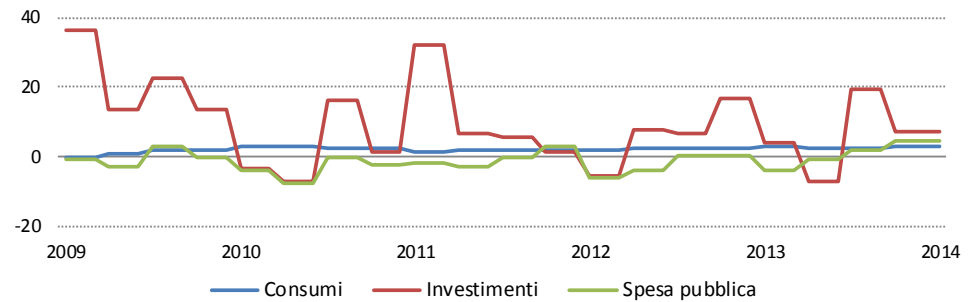
Mercato immobiliare



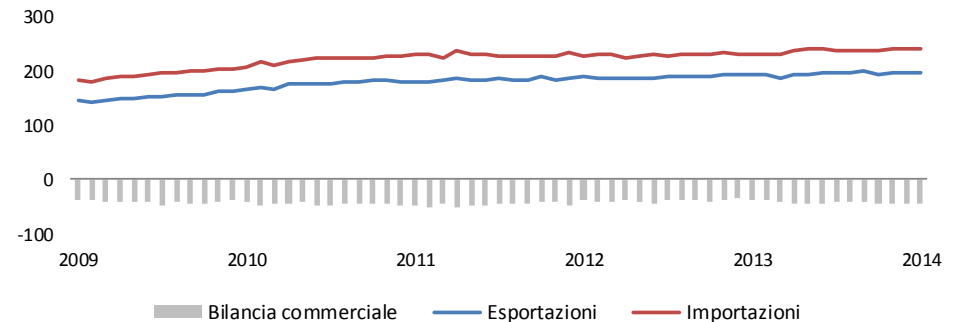
Sentiment settore dei servizi



Principali contributori al Pil (variazione % YoY)



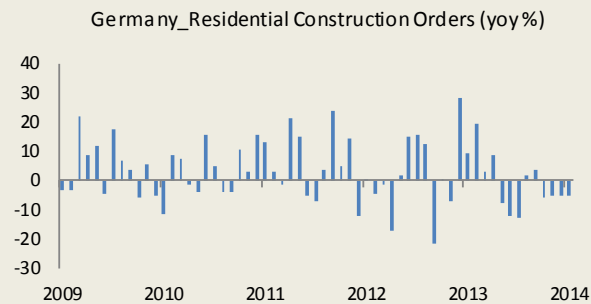
Bilancia commerciale (Bn\$)



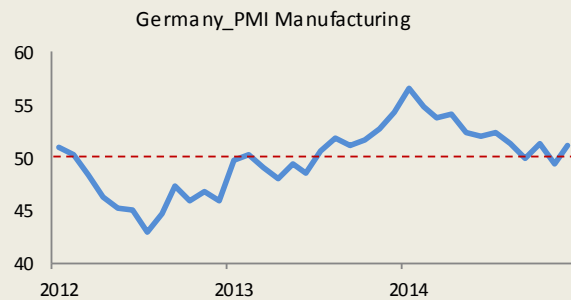


Sintesi Paese - Germania

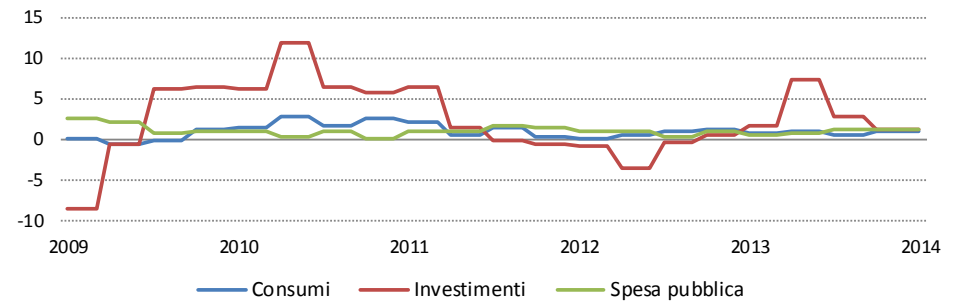
Mercato immobiliare



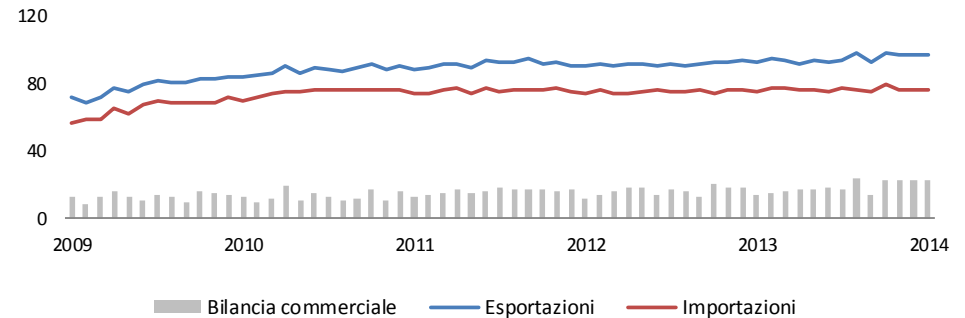
Sentiment settore industriale



Principali contributori al Pil (variazione % YoY)



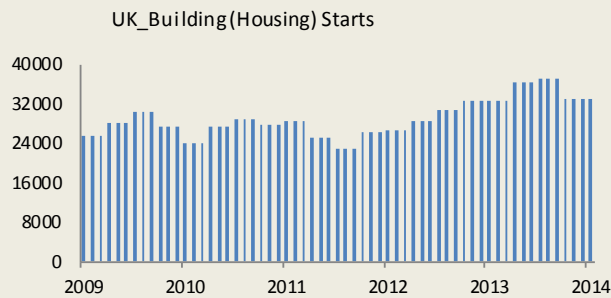
Bilancia commerciale (Bn€)



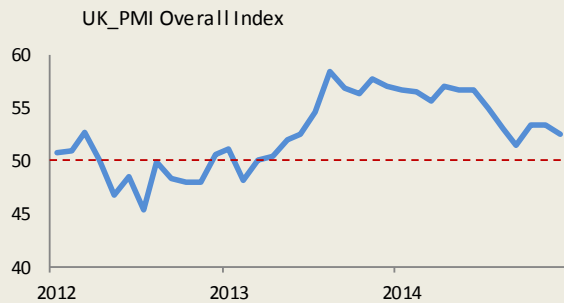


Sintesi Paese - Regno Unito

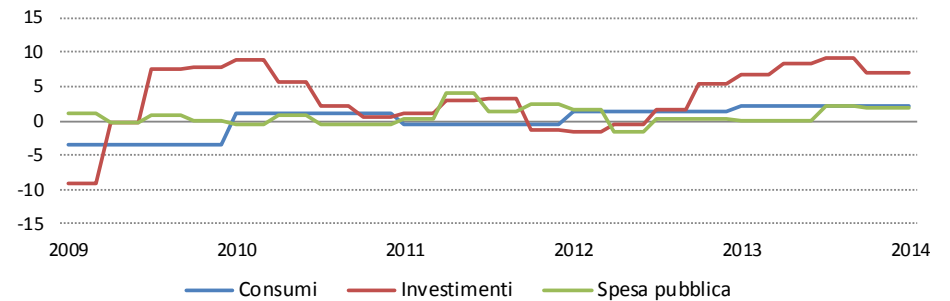
Mercato immobiliare



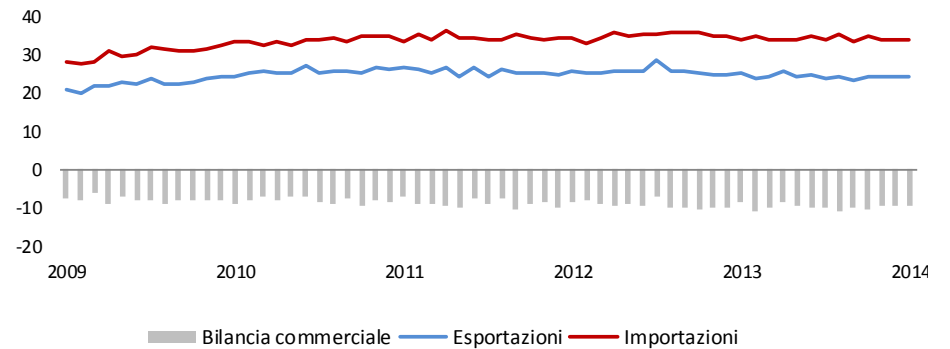
Sentiment settore industriale



Principali contributori al Pil (variazione % YoY)



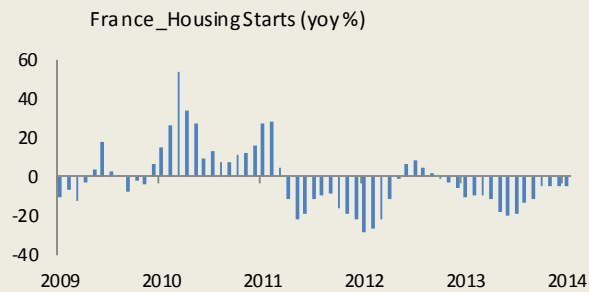
Bilancia commerciale (Bn£)



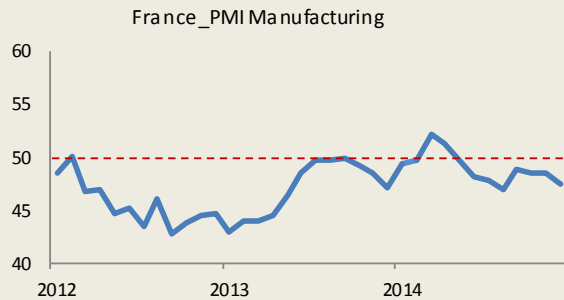


Sintesi Paese - Francia

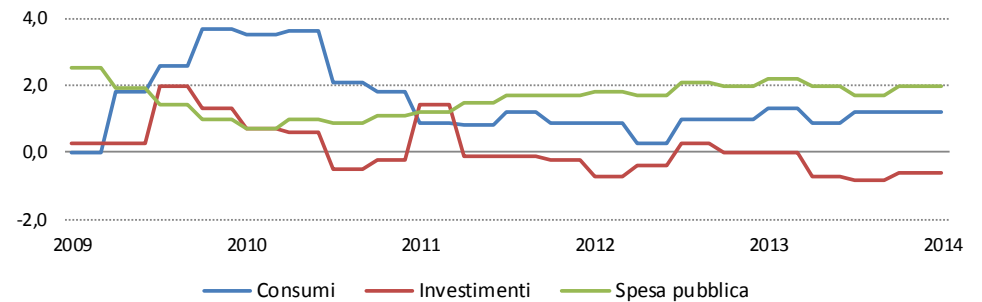
Mercato immobiliare



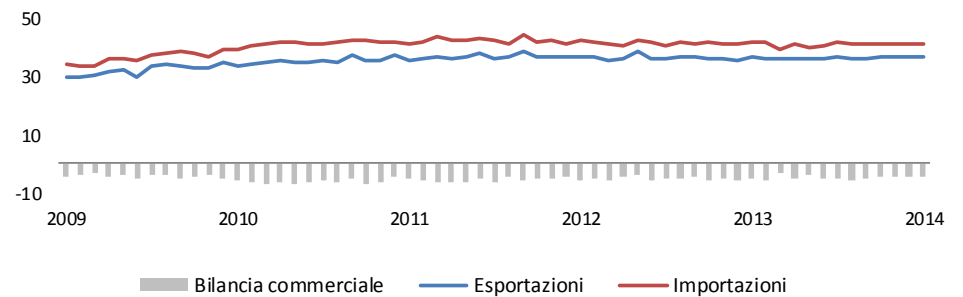
Sentiment settore industriale



Principali contributori al Pil (variazione % YoY)



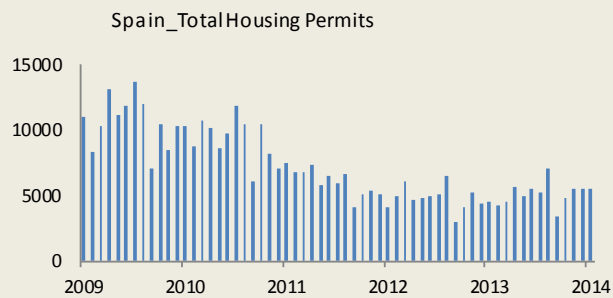
Bilancia commerciale (Bn€)



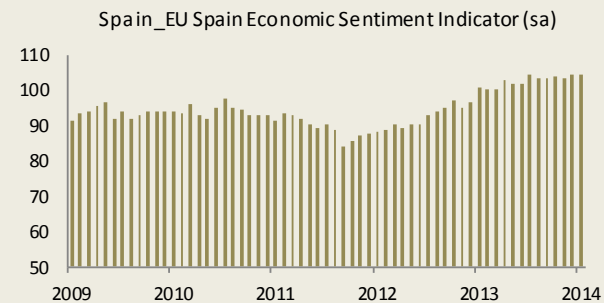


Sintesi Paese - Spagna

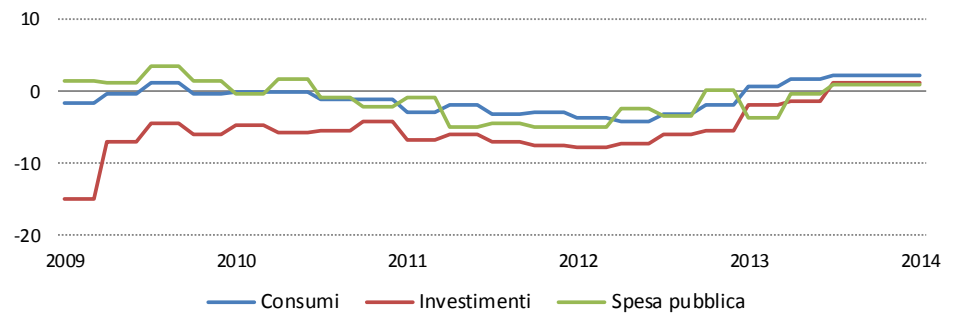
Mercato immobiliare



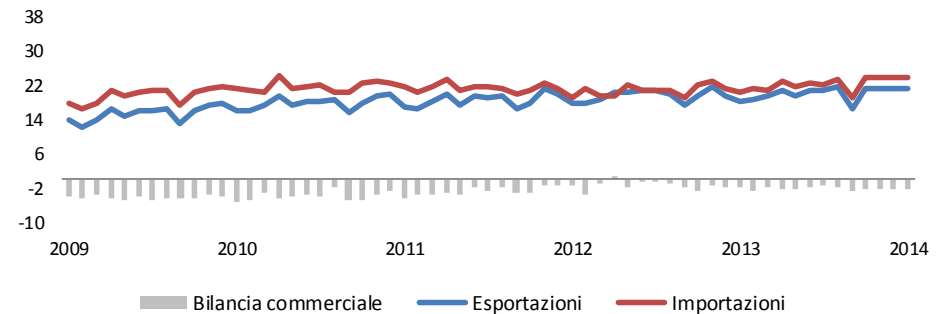
Sentiment settore industriale



Principali contributori al Pil (variazione % YoY)



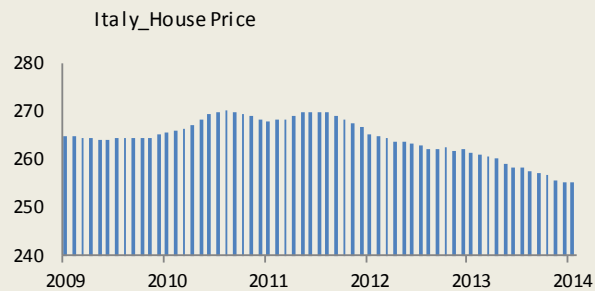
Bilancia commerciale (Bn€)



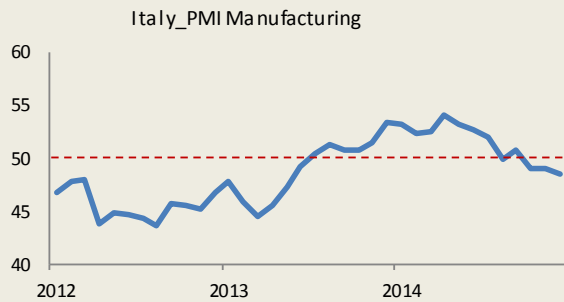


Sintesi Paese - Italia

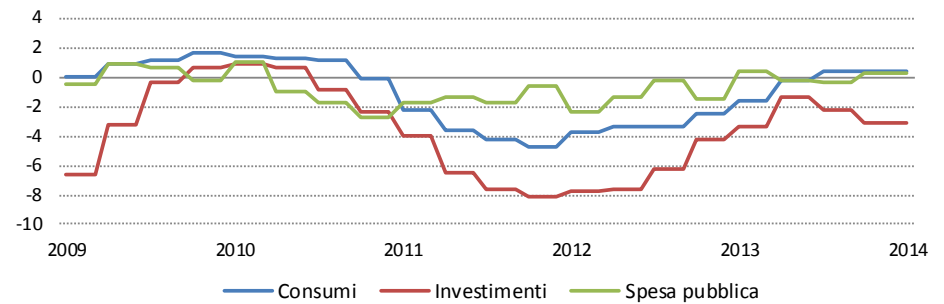
Mercato immobiliare



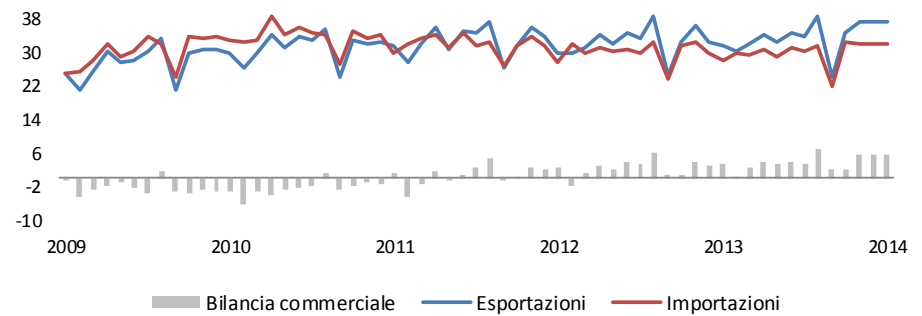
Sentiment settore industriale



Principali contributori al Pil (variazione % YoY)



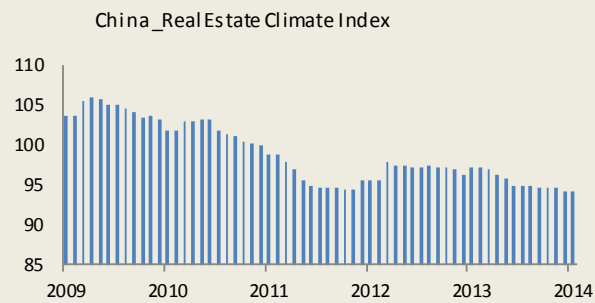
Bilancia commerciale (Bn€)



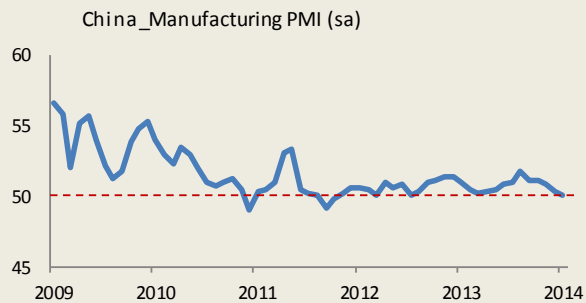


Sintesi Paese - Cina

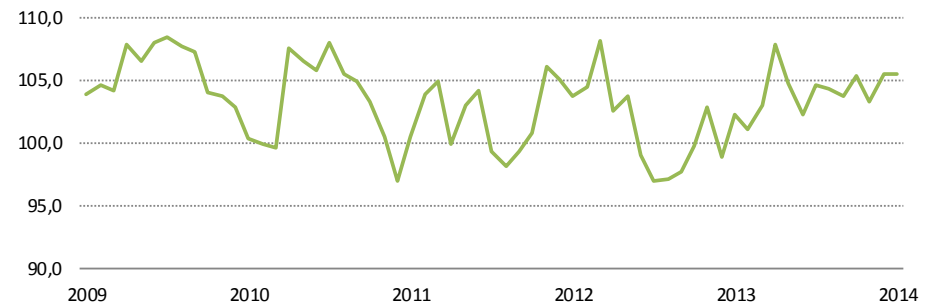
Mercato immobiliare



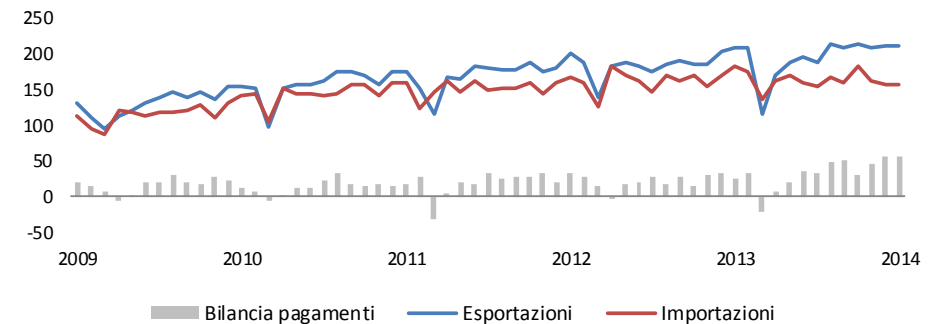
Sentiment settore industriale



Consumer Confidence



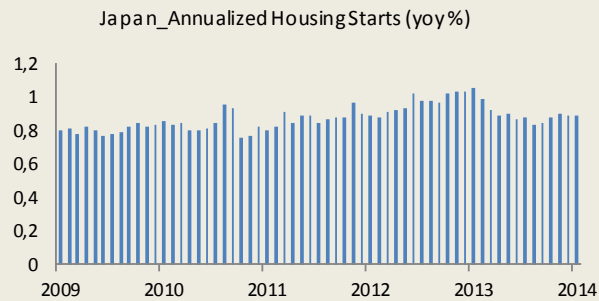
Bilancia commerciale (Bn\$)



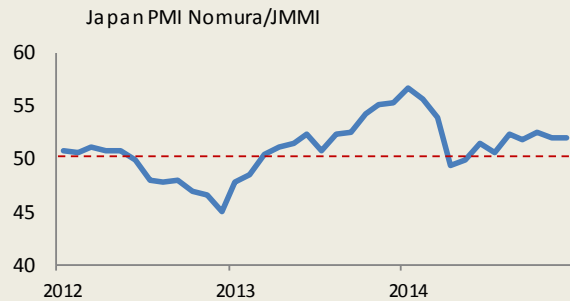


Sintesi Paese - Giappone

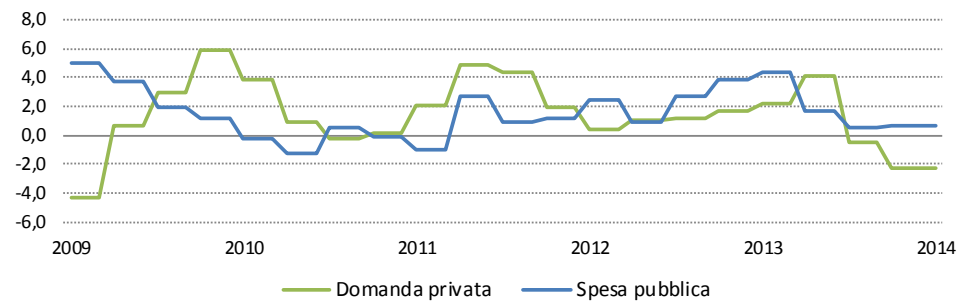
Mercato immobiliare



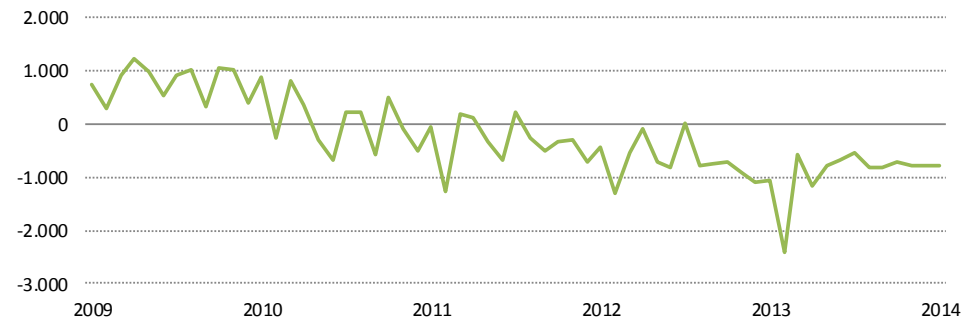
Sentiment settore industriale



Principali contributori al Pil (variazione % YoY)



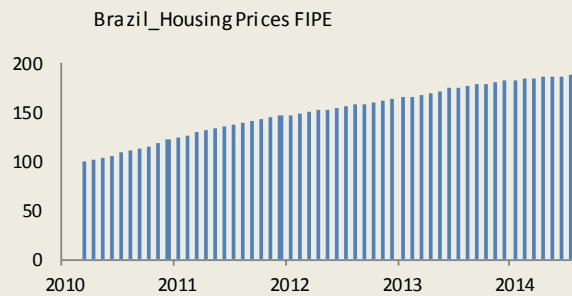
Saldo bilancia dei pagamenti (Bn Yen)



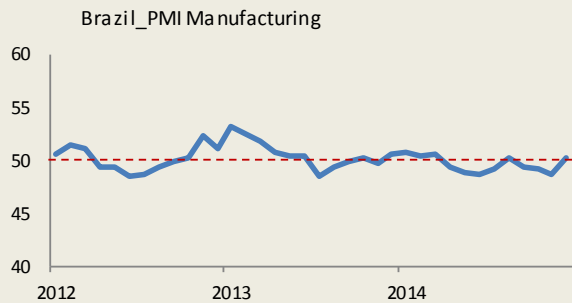


Sintesi Paese - Brasile

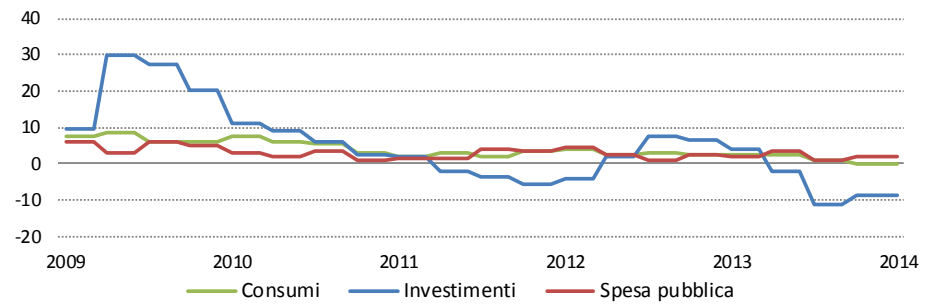
Mercato immobiliare



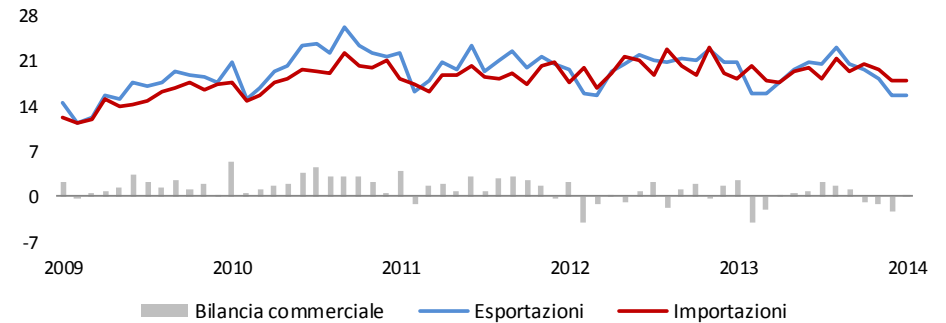
Sentiment settore industriale



Principali contributori al Pil (variazione % YoY)



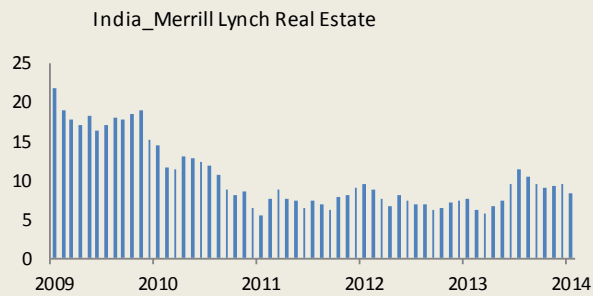
Bilancia commerciale (Bn\$)



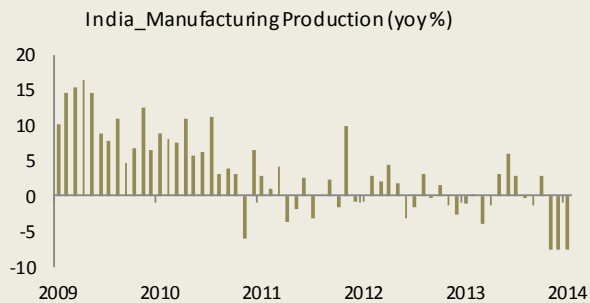


Sintesi Paese - India

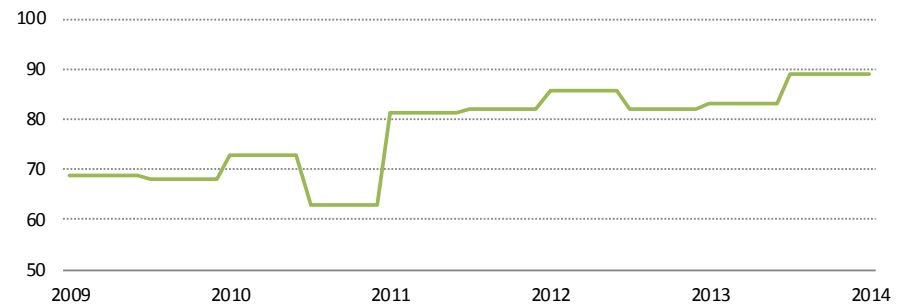
Mercato immobiliare



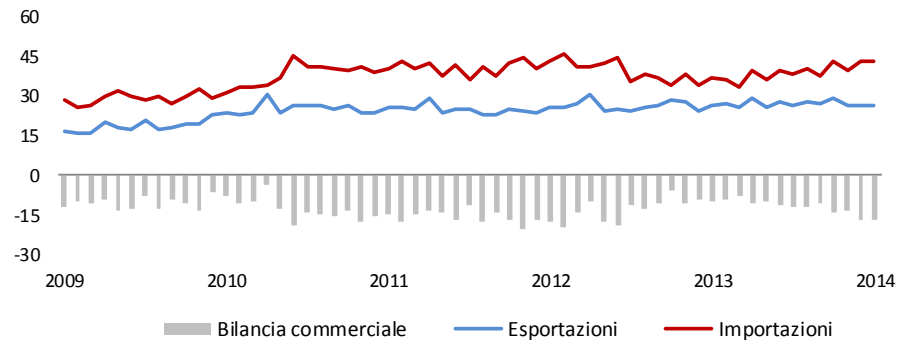
Indici di produzione



Consumer Confidence



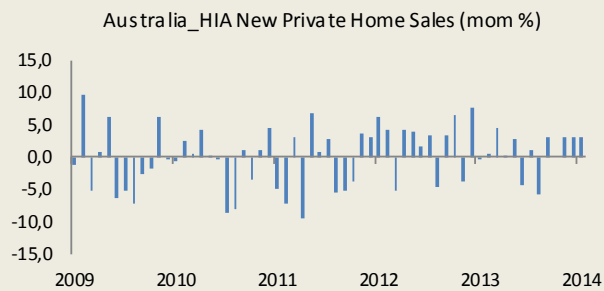
Bilancia commerciale (Bn\$)



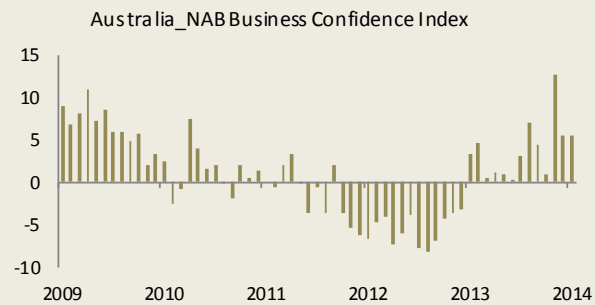


Sintesi Paese - Australia

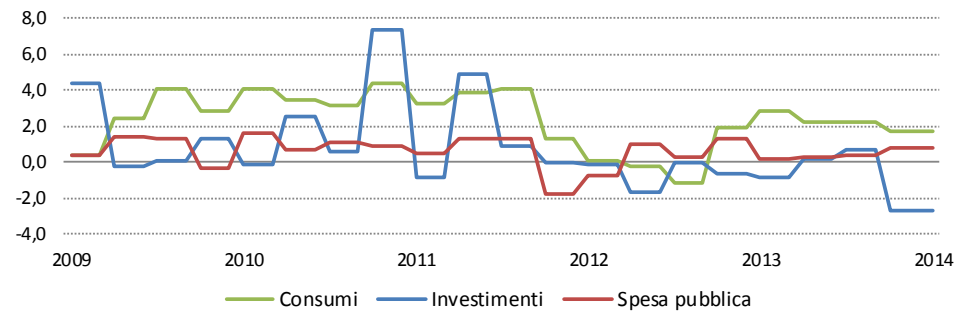
Mercato immobiliare



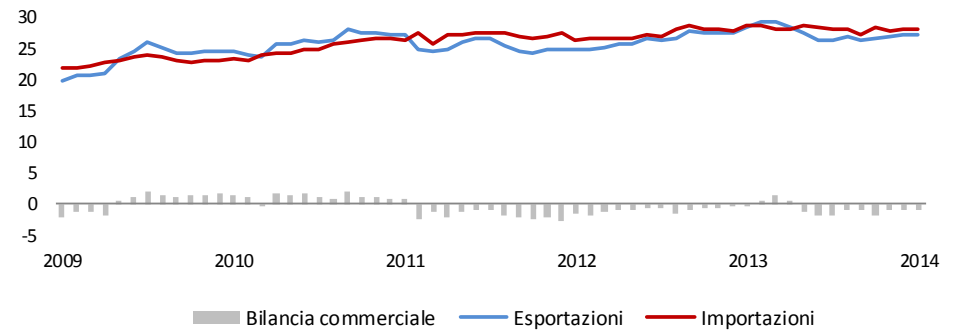
Sentiment



Principali contributori al Pil (variazione % YoY)



Bilancia commerciale (Bn AUD)





Sintesi



Dati macro



Mercati



Focus obbligazionario



Focus azionario

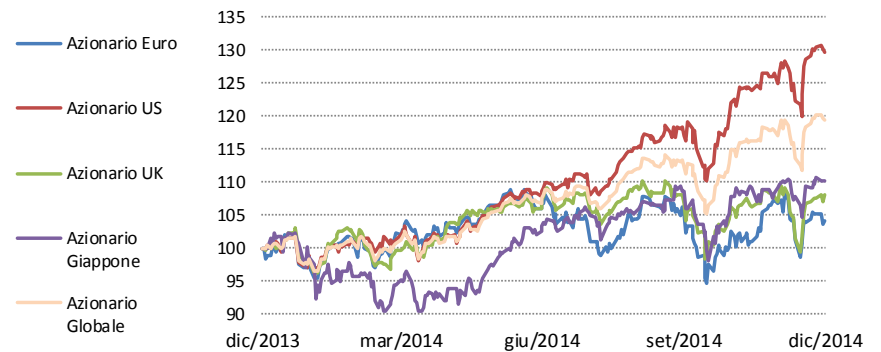


Mercati azionari sviluppati

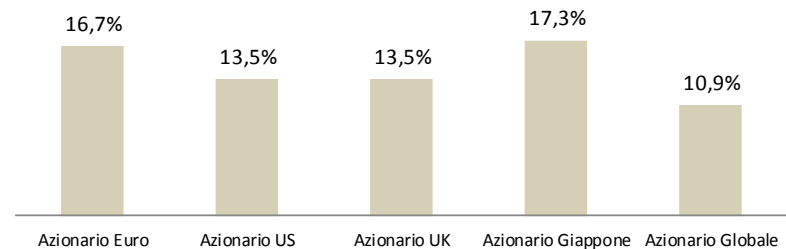
	Rendimenti*				
	YTD	1M	3M	6M	12M
Azionario Euro	4,0%	-3,1%	-2,1%	-1,9%	4,0%
Azionario US	29,6%	2,5%	9,5%	20,1%	29,6%
Azionario UK	8,0%	0,2%	0,0%	1,9%	8,0%
Azionario Giappone	10,1%	1,6%	1,3%	7,4%	10,1%
Azionario Globale	19,5%	1,4%	5,4%	11,8%	19,5%

	Volatilità*				
	YTD	1M	3M	6M	12M
Azionario Euro	16,7%	24,9%	22,9%	19,4%	16,7%
Azionario US	13,5%	21,3%	18,7%	15,0%	13,5%
Azionario UK	13,5%	23,2%	19,7%	15,9%	13,5%
Azionario Giappone	17,3%	15,1%	18,7%	15,3%	17,3%
Azionario Globale	10,9%	17,9%	15,3%	12,3%	10,9%

Indici a confronto (12 mesi)



Volatilità negli ultimi 12 mesi



* Statistiche calcolate su indici Total Return in EUR

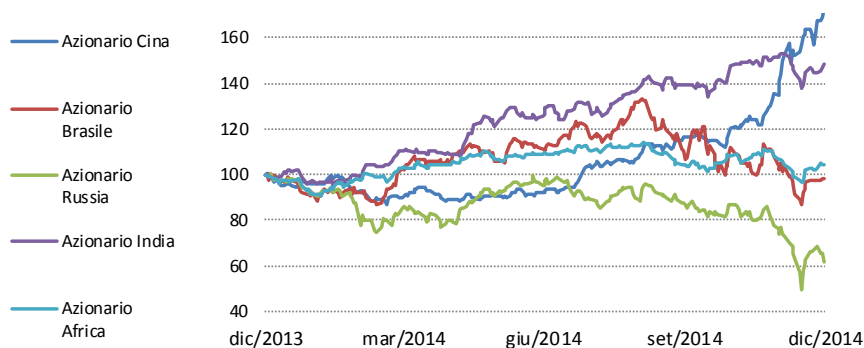


Mercati azionari emergenti

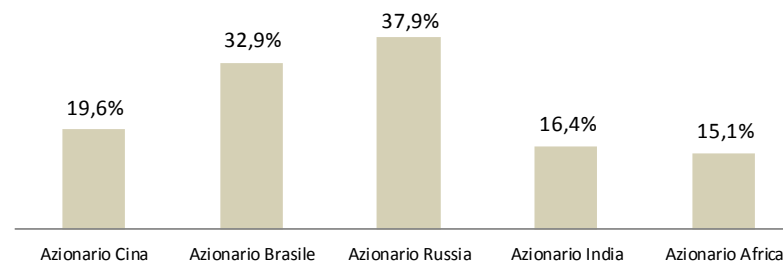
	Rendimenti*				
	YTD	1M	3M	6M	12M
Azionario Cina	73,2%	27,9%	48,8%	87,2%	73,2%
Azionario Brasile	-1,7%	-9,2%	-11,0%	-11,6%	-1,7%
Azionario Russia	-38,3%	-21,0%	-29,8%	-35,4%	-38,3%
Azionario India	48,2%	-2,4%	6,4%	17,6%	48,2%
Azionario Africa	4,4%	-3,7%	-0,1%	-4,4%	4,4%

	Volatilità*				
	YTD	1M	3M	6M	12M
Azionario Cina	19,6%	37,1%	26,2%	21,5%	19,6%
Azionario Brasile	32,9%	41,3%	48,5%	39,3%	32,9%
Azionario Russia	37,9%	89,0%	57,6%	44,1%	37,9%
Azionario India	16,4%	20,6%	17,9%	16,7%	16,4%
Azionario Africa	15,1%	23,0%	19,3%	15,8%	15,1%

Indici a confronto (12 mesi)



Volatilità negli ultimi 12 mesi



* Statistiche calcolate su indici Total Return in EUR



Obbligazionario Governativo

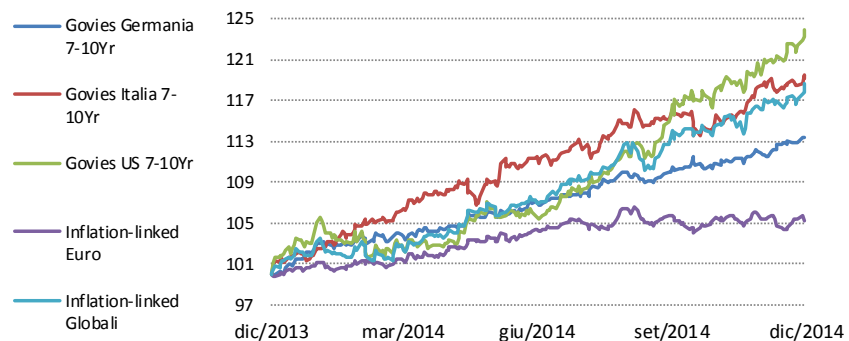
Rendimenti* dati al: 31/12/2014

	YTD	1M	3M	6M	12M
Govies Germania 7-10Yr	13,4%	1,2%	3,0%	5,9%	13,4%
Govies Italia 7-10Yr	19,1%	0,7%	3,0%	7,0%	19,1%
Govies US 7-10Yr	24,0%	2,7%	7,4%	17,2%	24,0%
Inflation-linked Euro	5,3%	-0,6%	-0,5%	0,9%	5,3%
Inflation-linked Globali	18,6%	1,8%	4,7%	10,6%	18,6%

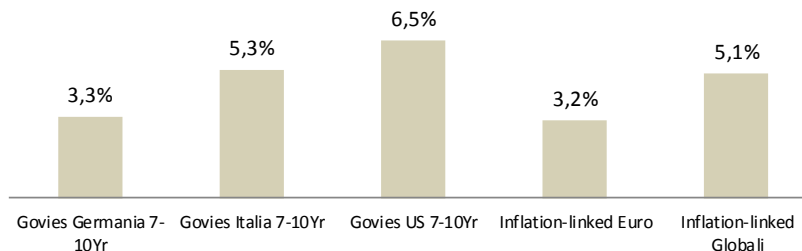
Volatilità* dati al: 31/12/2014

	YTD	1M	3M	6M	12M
Govies Germania 7-10Yr	3,3%	2,8%	3,2%	3,1%	3,3%
Govies Italia 7-10Yr	5,3%	5,0%	5,7%	5,3%	5,3%
Govies US 7-10Yr	6,5%	6,4%	7,5%	6,5%	6,5%
Inflation-linked Euro	3,2%	3,9%	3,6%	3,4%	3,2%
Inflation-linked Globali	5,1%	5,4%	5,8%	5,5%	5,1%

Indici a confronto (12 mesi)



Volatilità negli ultimi 12 mesi



* Statistiche calcolate su indici Total Return in EUR

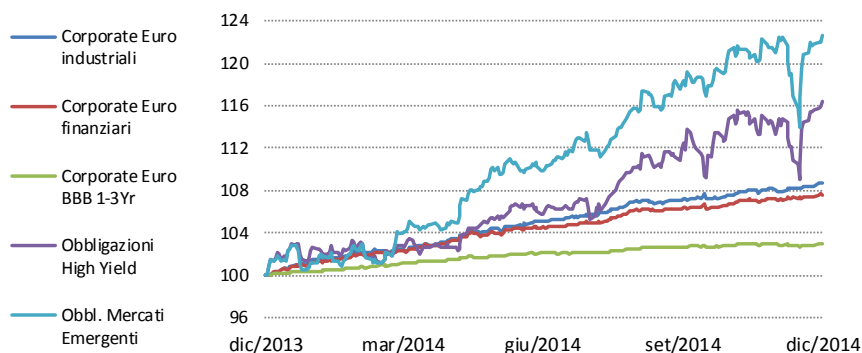


Obbligazionario Corporate, High Yield & Emergenti

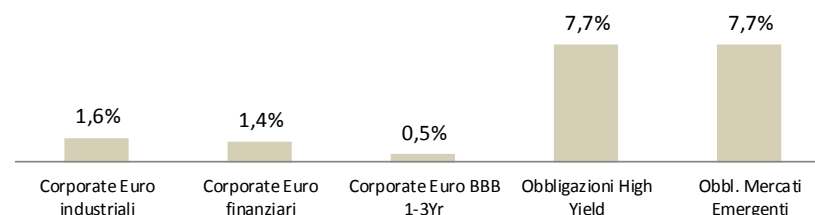
	Rendimenti*				
	YTD	1M	3M	6M	12M
	dati al: 31/12/2014				
Corporate Euro industriali	8,7%	0,5%	1,4%	3,4%	8,7%
Corporate Euro finanziari	7,6%	0,4%	1,3%	3,0%	7,6%
Corporate Euro BBB 1-3Yr	2,9%	0,0%	0,2%	0,8%	2,9%
Obbligazioni High Yield	16,4%	1,7%	4,0%	10,0%	16,4%
Obbl. Mercati Emergenti	22,6%	0,9%	3,9%	11,6%	22,6%

	Volatilità*				
	YTD	1M	3M	6M	12M
	dati al: 31/12/2014				
Corporate Euro industriali	1,6%	1,2%	1,4%	1,4%	1,6%
Corporate Euro finanziari	1,4%	0,9%	1,2%	1,2%	1,4%
Corporate Euro BBB 1-3Yr	0,5%	0,6%	0,5%	0,5%	0,5%
Obbligazioni High Yield	7,7%	14,7%	12,3%	9,6%	7,7%
Obbl. Mercati Emergenti	7,7%	16,4%	11,5%	9,1%	7,7%

Indici a confronto (12 mesi)



Volatilità negli ultimi 12 mesi



* Statistiche calcolate su indici Total Return in EUR

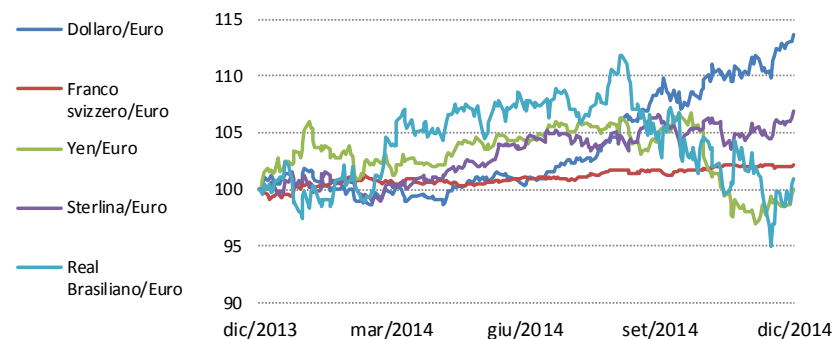


Mercati valutari

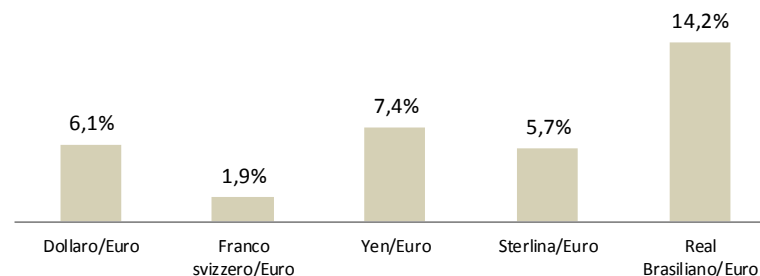
	Rendimenti*				
	YTD	1M	3M	6M	12M
Dollaro/Euro	13,6%	2,9%	4,4%	13,2%	13,6%
Franco svizzero/Euro	2,2%	0,1%	0,4%	1,1%	2,2%
Yen/Euro	0,0%	2,1%	-4,3%	-4,1%	0,0%
Sterlina/Euro	6,9%	2,5%	0,3%	3,1%	6,9%
Real Brasiliano/Euro	1,0%	-0,7%	-3,9%	-5,7%	1,0%

	Volatilità*				
	YTD	1M	3M	6M	12M
Dollaro/Euro	6,1%	8,0%	8,8%	7,1%	6,1%
Franco svizzero/Euro	1,9%	1,1%	1,2%	1,3%	1,9%
Yen/Euro	7,4%	7,9%	9,8%	7,8%	7,4%
Sterlina/Euro	5,7%	6,5%	6,6%	6,1%	5,7%
Real Brasiliano/Euro	14,2%	20,0%	20,2%	16,3%	14,2%

Indici a confronto (12 mesi)



Volatilità negli ultimi 12 mesi



* Statistiche calcolate su indici Total Return in EUR

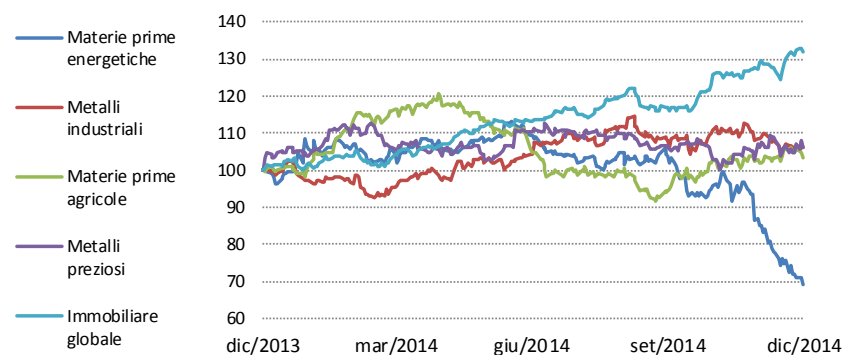


Materie prime ed immobiliare

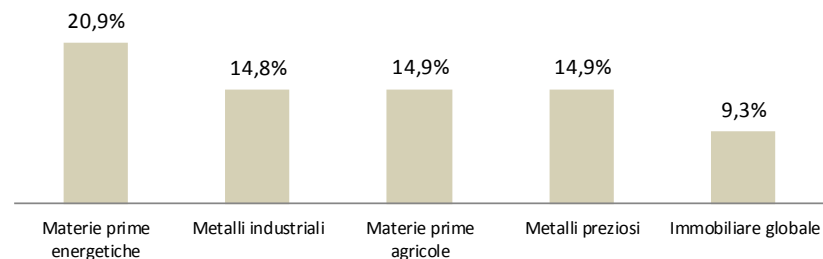
	Rendimenti*				
	YTD	1M	3M	6M	12M
Materie prime energetiche	-30,9%	-19,9%	-33,8%	-36,9%	-30,9%
Metalli industriali	6,1%	-1,7%	-2,1%	1,7%	6,1%
Materie prime agricole	3,4%	0,8%	10,2%	-2,1%	3,4%
Metalli preziosi	6,3%	3,4%	0,3%	-3,5%	6,3%
Immobiliare globale	32,1%	3,2%	12,8%	16,9%	32,1%

	Volatilità*				
	YTD	1M	3M	6M	12M
Materie prime energetiche	20,9%	31,3%	30,9%	24,2%	20,9%
Metalli industriali	14,8%	12,4%	17,2%	16,2%	14,8%
Materie prime agricole	14,9%	15,1%	17,3%	15,9%	14,9%
Metalli preziosi	14,9%	24,9%	19,0%	15,6%	14,9%
Immobiliare globale	9,3%	13,0%	11,8%	10,3%	9,3%

Indici a confronto (12 mesi)



Volatilità negli ultimi 12 mesi



* Statistiche calcolate su indici Total Return in EUR



Correlazioni (12 mesi)

Valori ammissibili			Govies Italia 7-10Yr	Govies Germania 7-10Yr	Govies US 7-10Yr (LC)	Obbligazioni Mercati Emergenti (LC)	Inflation-linked Euro	Obbligazioni High Yield	Corporate Euro	Azionario US (LC)	Azionario Euro	Azionario Emergenti (LC)	Azionario Globale (LC)	Materie prime energetiche (LC)	Metalli preziosi (LC)	Metalli Industriali (LC)	Immobiliare globale (LC)	Dollaro/Euro	
-1,00	Elevata negativa	Govies Italia 7-10Yr	1,00	0,23	0,03	0,25	0,36	0,31	0,37	0,16	0,36	0,20	0,22	0,01	-0,05	0,16	0,19	0,28	
-0,90		Govies Germania 7-10Yr	0,23	1,00	0,65	0,03	0,65	-0,15	0,88	-0,31	-0,35	-0,13	-0,31	0,01	0,14	-0,17	0,02	-0,09	
-0,80		Govies US 7-10Yr (LC)	0,03	0,65	1,00	-0,04	0,32	-0,28	0,53	-0,44	-0,38	-0,17	-0,39	-0,07	0,20	-0,19	-0,03	-0,30	
-0,70		Obbligazioni Mercati Emergenti (LC)	0,25	0,03	-0,04	1,00	0,27	0,34	0,20	0,37	0,36	0,54	0,46	0,09	0,02	0,21	0,44	0,11	
-0,60		Inflation-linked Euro	0,36	0,65	0,32	0,27	1,00	0,11	0,68	0,01	-0,02	0,12	0,04	0,04	0,03	-0,05	0,18	0,09	
-0,50	Negativa	Obbligazioni High Yield	0,31	-0,15	-0,28	0,34	0,11	1,00	0,02	0,33	0,47	0,28	0,32	-0,02	-0,24	0,12	0,09	0,76	
-0,40		Corporate Euro	0,37	0,88	0,53	0,20	0,68	0,02	1,00	-0,18	-0,16	0,06	-0,12	-0,02	0,09	-0,05	0,18	0,00	
-0,30		Azionario US (LC)	0,16	-0,31	-0,44	0,37	0,01	0,33	-0,18	1,00	0,56	0,33	0,91	0,04	-0,18	0,20	0,47	0,16	
-0,20		Azionario Euro	0,36	-0,35	-0,38	0,36	-0,02	0,47	-0,16	0,56	1,00	0,46	0,74	0,03	-0,21	0,24	0,38	0,29	
-0,10		Azionario Emergenti (LC)	0,20	-0,13	-0,17	0,54	0,12	0,28	0,06	0,33	0,46	1,00	0,54	0,07	-0,02	0,38	0,51	0,10	
0,00	Assente	Azionario Globale (LC)	0,22	-0,31	-0,39	0,46	0,04	0,32	-0,12	0,91	0,74	0,54	1,00	0,06	-0,12	0,28	0,60	0,08	
0,10		Materie prime energetiche (LC)	0,01	0,01	-0,07	0,09	0,04	-0,02	-0,02	0,04	0,03	0,07	0,06	1,00	0,19	0,23	-0,02	0,00	
0,20		Metalli preziosi (LC)	-0,05	0,14	0,20	0,02	0,03	-0,24	0,09	-0,18	-0,21	-0,02	-0,12	0,19	1,00	0,24	0,03	-0,23	
0,30		Metalli Industriali (LC)	0,16	-0,17	-0,19	0,21	-0,05	0,12	-0,05	0,20	0,24	0,38	0,28	0,23	0,24	1,00	0,21	0,11	
0,40		Immobiliare globale (LC)	0,19	0,02	-0,03	0,44	0,18	0,09	0,18	0,47	0,38	0,51	0,60	-0,02	0,03	0,21	1,00	-0,04	
0,50	Positiva	Dollaro/Euro	0,28	-0,09	-0,30	0,11	0,09	0,76	0,00	0,16	0,29	0,10	0,08	0,00	-0,23	0,11	-0,04	1,00	
0,60																			
0,70																			
0,80																			
0,90		Elevata positiva																	
1,00																			

* Statistiche calcolate su indici Total Return
Indici in EUR o in valuta locale (LC)

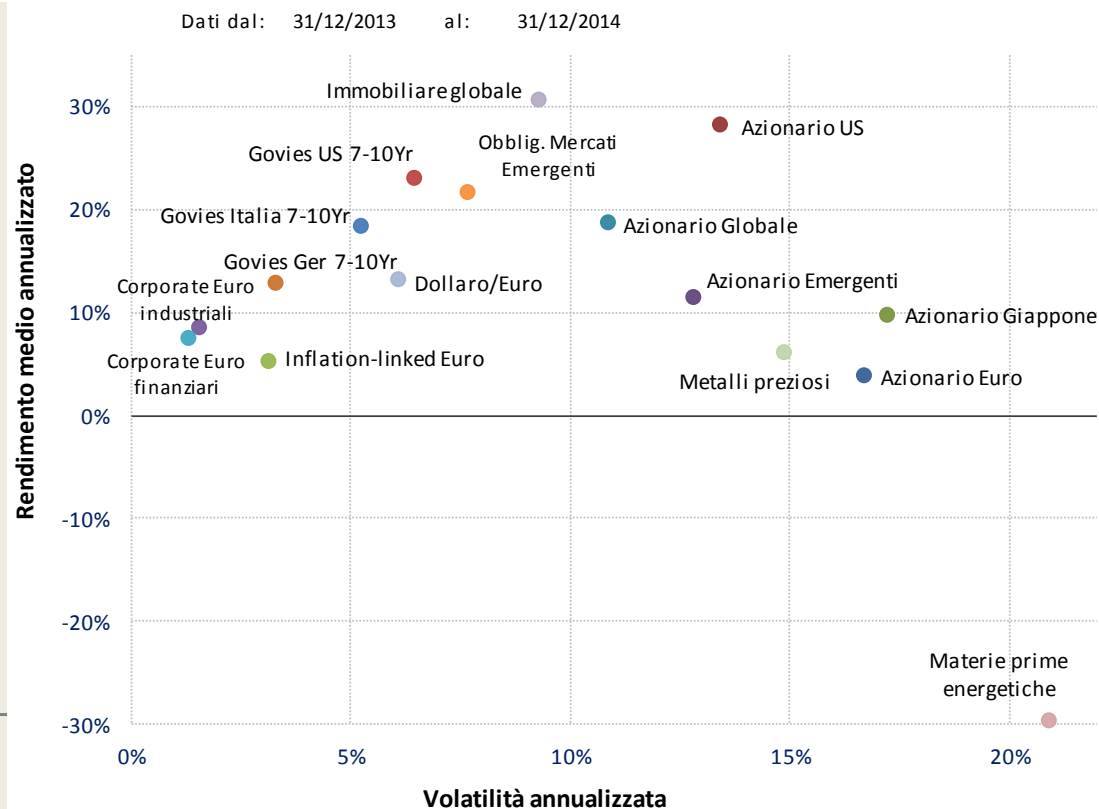


Rapporto rischio rendimento (12 mesi)

	Ret% MA*	Vol% MA*	SR
Azionario Euro	3,84%	16,72%	0,22
Azionario US	28,15%	13,47%	2,08
Azionario Giappone	9,66%	17,26%	0,55
Azionario Globale	18,60%	10,90%	1,70
Govies Germania 7-10Yr	12,78%	3,33%	3,81
Govies Italia 7-10Yr	18,24%	5,28%	3,43
Govies US 7-10Yr	22,85%	6,47%	3,51
Inflation-linked Euro	5,05%	3,18%	1,56
Corporate Euro industriali	8,32%	1,57%	5,22
Corporate Euro finanziari	7,32%	1,35%	5,33
Obblig. Mercati Emergenti	21,57%	7,70%	2,79
Dollaro/Euro	12,98%	6,12%	2,10
Materie prime energetiche	-29,79%	20,94%	-1,43
Metalli preziosi	6,04%	14,91%	0,40
Immobiliare globale	30,53%	9,31%	3,27

Legenda

Ret% MA*	Rendimento medio annualizzato
Vol% MA*	Volatilità annualizzata
SR (Sharpe ratio)	Rapporto tra extra-rendimento e volatilità



* Statistiche calcolate su indici Total Return in EUR



Rendimenti annuali

	2005	2006	2007	2008	2009	2010	2011	2012	2013	2014	Media
Azionario Euro	24,3%	18,0%	9,6%	-42,4%	25,6%	-2,8%	-14,1%	18,1%	21,5%	4,0%	3,8%
Azionario US	20,2%	3,9%	-4,6%	-34,2%	23,1%	23,4%	5,3%	13,9%	26,7%	29,6%	8,9%
Azionario Giappone	46,2%	-8,4%	-15,9%	-22,7%	3,6%	23,4%	-9,8%	6,0%	21,2%	10,1%	3,6%
Azionario Emergenti	54,1%	18,9%	26,5%	-51,1%	74,3%	27,8%	-15,6%	16,5%	-6,5%	11,9%	10,0%
Azionario Globale	26,2%	7,4%	-1,7%	-37,6%	25,9%	19,5%	-2,4%	14,0%	21,2%	19,5%	7,3%
Govies Germania 7-10Yr	5,9%	-1,0%	1,9%	14,8%	1,8%	6,8%	12,8%	6,8%	-1,7%	13,4%	6,0%
Govies Italia 7-10Yr	6,0%	-0,8%	2,2%	7,3%	9,2%	-0,7%	-7,5%	24,6%	8,6%	19,1%	6,4%
Govies US 7-10Yr	17,3%	-7,8%	-0,2%	23,6%	-8,6%	17,3%	18,9%	2,1%	-10,0%	24,0%	6,8%
Inflation-linked Euro	6,0%	-1,7%	1,9%	3,8%	8,1%	1,0%	-0,9%	11,0%	-3,9%	5,3%	3,0%
Corporate Euro industriali	3,5%	0,5%	0,8%	0,9%	16,2%	5,1%	3,9%	10,5%	1,7%	8,7%	5,1%
Corporate Euro finanziari	4,7%	0,3%	-1,1%	-7,9%	16,8%	4,3%	-0,5%	17,3%	2,9%	7,6%	4,2%
Obblig. Mercati Emergenti	26,9%	-1,1%	-4,2%	-7,7%	25,4%	20,3%	11,4%	16,5%	-10,5%	22,6%	9,1%
Dollaro/Euro	14,4%	-10,2%	-9,5%	4,4%	-2,5%	7,1%	3,3%	-1,7%	-4,0%	13,6%	1,1%
Materie prime energetiche	63,8%	-47,4%	9,1%	-45,0%	-7,8%	-4,1%	-13,3%	-11,0%	0,7%	-30,9%	-13,1%
Metalli preziosi	38,8%	14,0%	13,9%	0,3%	25,8%	53,0%	7,8%	4,4%	-33,8%	6,3%	10,7%
Immobiliare globale	32,1%	27,7%	-15,9%	-45,4%	34,6%	29,1%	-2,9%	26,3%	-0,1%	32,1%	8,1%
Liquidità	2,1%	2,9%	4,0%	4,0%	0,7%	0,4%	0,9%	0,2%	0,1%	0,1%	1,5%

* Statistiche calcolate su indici Total Return in EUR



Sharpe ratio annuali - Rapporti rendimento/rischio

	2005	2006	2007	2008	2009	2010	2011	2012	2013	2014	Media
Azionario Euro	1,92	0,98	0,33	-1,12	0,86	-0,13	-0,51	0,83	1,27	0,22	0,47
Azionario US	1,24	0,07	-0,49	-0,84	0,86	1,35	0,22	1,14	2,10	2,08	0,77
Azionario Giappone	2,74	-0,54	-0,98	-0,70	0,11	1,19	-0,43	0,36	0,96	0,55	0,33
Azionario Emergenti	3,72	0,86	1,08	-1,39	2,94	1,65	-0,82	1,26	-0,45	0,88	0,97
Azionario Globale	2,32	0,42	-0,43	-1,27	1,24	1,34	-0,19	1,35	2,07	1,70	0,86
Govies Germania 7-10Yr	1,02	-1,05	-0,52	1,54	0,17	1,19	1,52	1,07	-0,38	3,81	0,84
Govies Italia 7-10Yr	1,01	-0,99	-0,49	0,50	1,71	-0,19	-0,58	1,95	1,08	3,43	0,74
Govies US 7-10Yr	1,47	-1,38	-0,49	1,09	-0,56	1,21	1,09	0,16	-1,16	3,51	0,49
Inflation-linked Euro	0,83	-1,05	-0,51	-0,02	1,26	0,12	-0,22	1,82	-0,90	1,56	0,29
Corporate Euro industriali	0,53	-0,98	-1,27	-0,66	4,58	1,78	0,81	4,21	0,64	5,22	1,49
Corporate Euro finanziari	0,98	-1,05	-2,04	-2,38	3,95	1,33	-0,33	6,76	1,25	5,33	1,38
Obblig. Mercati Emergenti	2,40	-0,50	-1,19	-0,67	2,12	2,12	1,02	1,97	-1,14	2,79	0,89
Dollaro/Euro	1,30	-1,64	-2,04	0,03	-0,26	0,54	0,19	-0,23	-0,54	2,10	-0,05
Materie prime energetiche	1,68	-1,66	0,18	-1,17	-0,23	-0,22	-0,61	-0,50	0,04	-1,43	-0,39
Metalli preziosi	2,89	0,41	0,59	-0,13	1,02	2,66	0,27	0,24	-1,46	0,40	0,69
Immobiliare globale	2,47	2,08	-1,06	-1,22	1,07	1,87	-0,21	2,52	-0,01	3,27	1,08

* Statistiche calcolate su indici Total Return in EUR



Sintesi



Dati macro



Mercati



Focus obbligazionario



Focus azionario



Governativi a medio-lungo termine 1/2

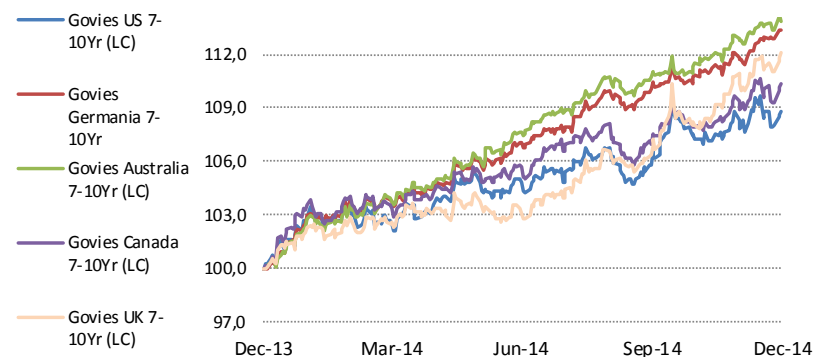
Rendimenti* dati al: 31/12/2014

	YTD	1M	3M	6M	12M
Govies US 7-10Yr (LC)	8,8%	-0,1%	2,9%	3,5%	8,8%
Govies Germania 7-10Yr	13,4%	1,2%	3,0%	5,9%	13,4%
Govies Australia 7-10Yr (LC)	13,8%	0,6%	2,8%	5,7%	13,8%
Govies Canada 7-10Yr (LC)	10,4%	0,6%	3,2%	4,3%	10,4%
Govies UK 7-10Yr (LC)	12,1%	1,25%	5,4%	8,5%	12,1%

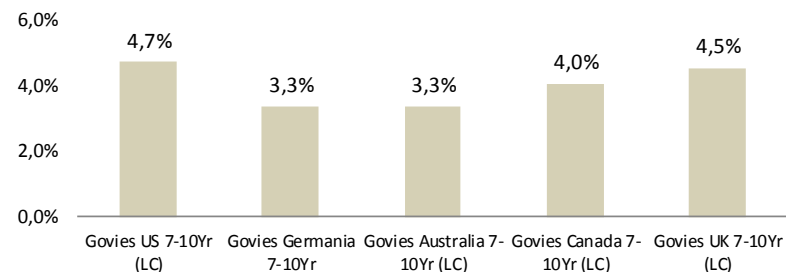
Volatilità* dati al: 31/12/2014

	YTD	1M	3M	6M	12M
Govies US 7-10Yr (LC)	4,7%	6,4%	5,3%	4,8%	4,7%
Govies Germania 7-10Yr	3,3%	2,8%	3,2%	3,1%	3,3%
Govies Australia 7-10Yr (LC)	3,3%	3,6%	3,4%	3,1%	3,3%
Govies Canada 7-10Yr (LC)	4,0%	5,9%	4,4%	4,2%	4,0%
Govies UK 7-10Yr (LC)	4,5%	5,4%	5,7%	5,0%	4,5%

Indici a confronto (12 mesi)



Volatilità negli ultimi 12 mesi



* Statistiche calcolate su indici Total Return
Indici in EUR o in valuta locale (LC)

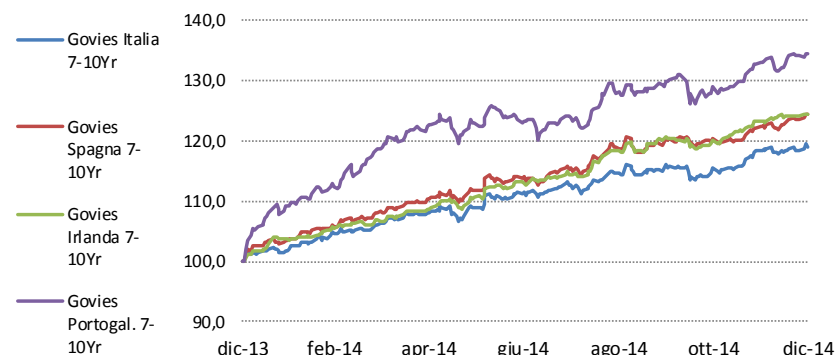


Governativi a medio-lungo termine 2/2

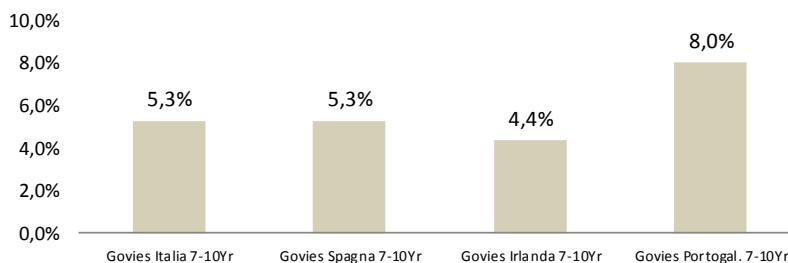
	Rendimenti*				
	YTD	1M	3M	6M	12M
Govies Italia 7-10Yr	19,1%	0,7%	3,0%	7,0%	19,1%
Govies Spagna 7-10Yr	24,4%	1,9%	3,7%	9,2%	24,4%
Govies Irlanda 7-10Yr	24,6%	1,0%	3,4%	10,1%	24,6%
Govies Portogal. 7-10Yr	34,6%	1,5%	4,3%	9,5%	34,6%

	Volatilità*				
	YTD	1M	3M	6M	12M
Govies Italia 7-10Yr	5,3%	5,0%	5,7%	5,3%	5,3%
Govies Spagna 7-10Yr	5,3%	4,3%	4,6%	5,3%	5,3%
Govies Irlanda 7-10Yr	4,4%	2,1%	4,1%	4,4%	4,4%
Govies Portogal. 7-10Yr	8,0%	5,9%	8,1%	7,8%	8,0%

Indici a confronto (12 mesi)



Volatilità negli ultimi 12 mesi



* Statistiche calcolate su indici Total Return in EUR

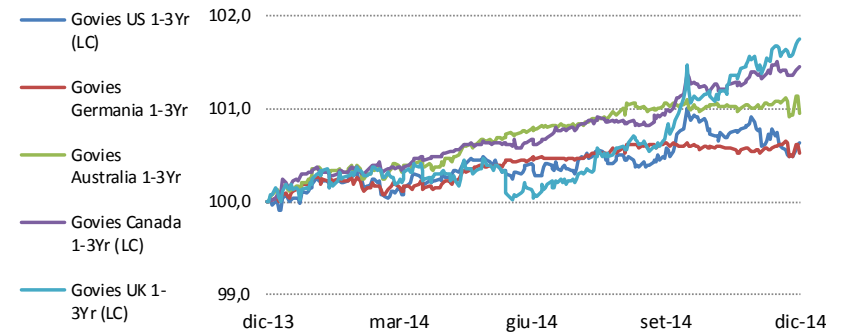


Governativi a breve termine 1/2

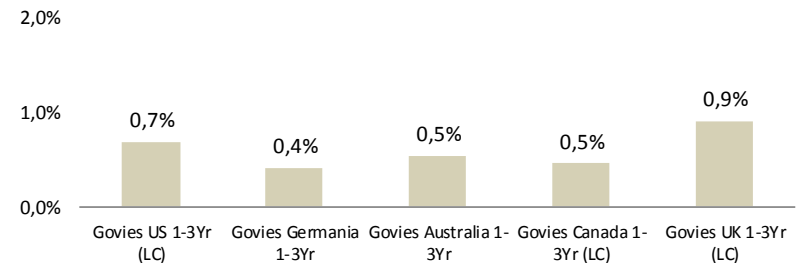
	Rendimenti*					dati al: 31/12/2014				
	YTD	1M	3M	6M	12M	YTD	1M	3M	6M	12M
Govies US 1-3Yr (LC)	0,6%	-0,3%	0,2%	0,2%	0,6%	0,7%	1,1%	0,9%	0,8%	0,7%
Govies Germania 1-3Yr	0,6%	0,0%	-0,1%	0,1%	0,6%	0,4%	0,8%	0,5%	0,4%	0,4%
Govies Australia 1-3Yr	1,0%	-0,1%	-0,1%	0,2%	1,0%	0,5%	1,1%	0,7%	0,6%	0,5%
Govies Canada 1-3Yr (LC)	1,5%	0,1%	0,5%	0,8%	1,5%	0,5%	0,6%	0,6%	0,5%	0,5%
Govies UK 1-3Yr (LC)	1,8%	0,2%	1,1%	1,6%	1,8%	0,9%	1,0%	1,2%	1,0%	0,9%

	Volatilità*					dati al: 31/12/2014				
	YTD	1M	3M	6M	12M	YTD	1M	3M	6M	12M
Govies US 1-3Yr (LC)	0,7%	1,1%	0,9%	0,8%	0,7%	0,7%	1,1%	0,9%	0,8%	0,7%
Govies Germania 1-3Yr	0,4%	0,8%	0,5%	0,4%	0,4%	0,4%	0,8%	0,5%	0,4%	0,4%
Govies Australia 1-3Yr	0,5%	1,1%	0,7%	0,6%	0,5%	0,5%	1,1%	0,7%	0,6%	0,5%
Govies Canada 1-3Yr (LC)	0,5%	0,6%	0,6%	0,5%	0,5%	0,5%	0,6%	0,6%	0,5%	0,5%
Govies UK 1-3Yr (LC)	0,9%	1,0%	1,2%	1,0%	0,9%	0,9%	1,0%	1,2%	1,0%	0,9%

Indici a confronto (12 mesi)



Volatilità negli ultimi 12 mesi



* Statistiche calcolate su indici Total Return
Indici in EUR o in valuta locale (LC)

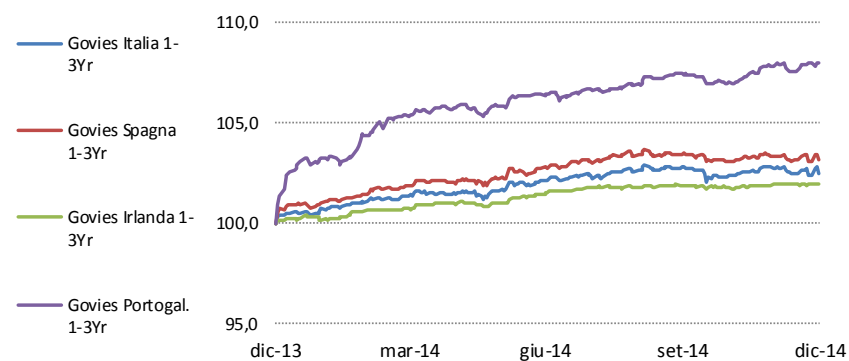


Governativi a breve termine 2/2

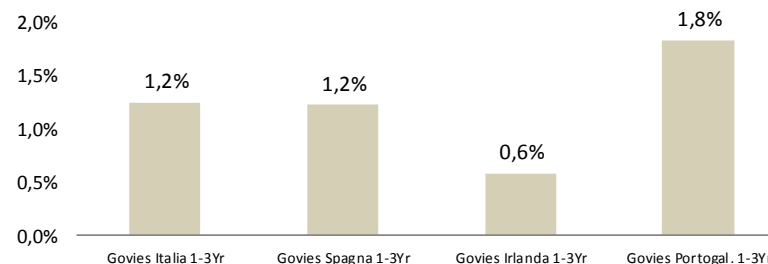
	Rendimenti*					dati al: 31/12/2014				
	YTD	1M	3M	6M	12M	YTD	1M	3M	6M	12M
Govies Italia 1-3Yr	2,5%	-0,3%	-0,3%	0,4%	2,5%	1,2%	2,0%	1,6%	1,3%	1,2%
Govies Spagna 1-3Yr	3,2%	-0,2%	-0,3%	0,4%	3,2%	1,2%	1,8%	1,3%	1,2%	1,2%
Govies Irlanda 1-3Yr	2,0%	0,0%	0,1%	0,5%	2,0%	0,6%	0,4%	0,4%	0,5%	0,6%
Govies Portogal. 1-3Yr	8,0%	0,2%	0,5%	1,5%	8,0%	1,8%	1,5%	1,2%	1,1%	1,8%

	Volatilità*					dati al: 31/12/2014				
	YTD	1M	3M	6M	12M	YTD	1M	3M	6M	12M
Govies Italia 1-3Yr	1,2%	2,0%	1,6%	1,3%	1,2%	1,2%	2,0%	1,6%	1,3%	1,2%
Govies Spagna 1-3Yr	1,2%	1,8%	1,3%	1,2%	1,2%	1,2%	1,8%	1,3%	1,2%	1,2%
Govies Irlanda 1-3Yr	0,6%	0,4%	0,4%	0,5%	0,6%	0,6%	0,4%	0,4%	0,5%	0,6%
Govies Portogal. 1-3Yr	1,8%	1,5%	1,2%	1,1%	1,8%	1,8%	1,5%	1,2%	1,1%	1,8%

Indici a confronto (12 mesi)



Volatilità negli ultimi 12 mesi



* Statistiche calcolate su indici Total Return in EUR

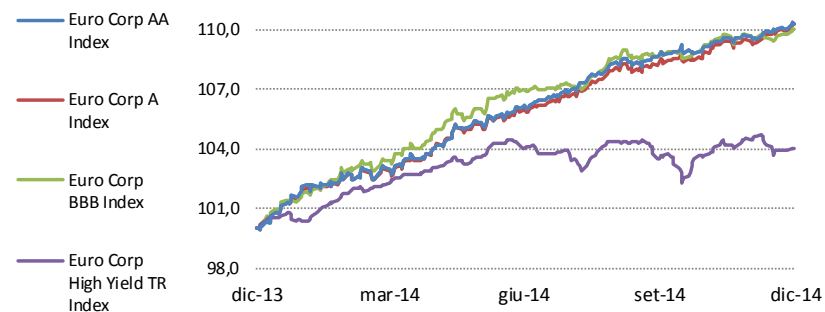


Corporate area Euro

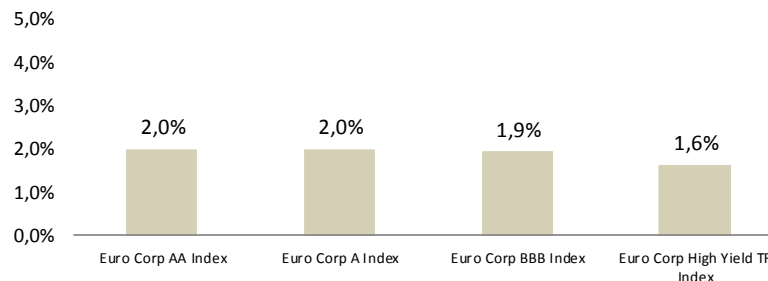
	Rendimenti*				
	YTD	1M	3M	6M	12M
Euro Corp AA Index	10,3%	0,6%	1,4%	4,0%	10,3%
Euro Corp A Index	10,3%	0,7%	1,8%	4,1%	10,3%
Euro Corp BBB Index	10,0%	0,3%	1,2%	2,8%	10,0%
Euro Corp High Yield TR Index	4,0%	-0,5%	0,5%	0,0%	4,0%

	Volatilità*				
	YTD	1M	3M	6M	12M
Euro Corp AA Index	2,0%	1,3%	1,5%	1,5%	2,0%
Euro Corp A Index	2,0%	1,4%	1,6%	1,6%	2,0%
Euro Corp BBB Index	1,9%	1,4%	1,7%	1,7%	1,9%
Euro Corp High Yield TR Index	1,6%	1,7%	2,3%	2,0%	1,6%

Indici a confronto (12 mesi)



Volatilità negli ultimi 12 mesi



* Statistiche calcolate su indici Total Return in EUR



Titoli subordinati area euro

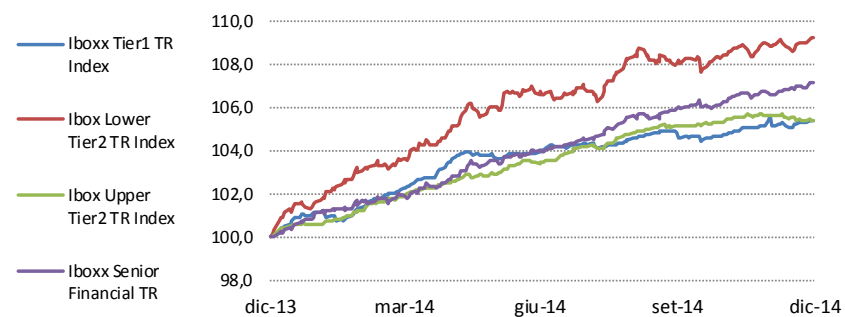
Rendimenti* dati al: 31/12/2014

	YTD	1M	3M	6M	12M
Iboxx Tier1 TR Index	5,4%	0,2%	0,5%	1,4%	5,4%
Ibox Lower Tier2 TR Index	9,3%	0,3%	1,1%	2,5%	9,3%
Ibox Upper Tier2 TR Index	5,4%	-0,2%	0,3%	1,9%	5,4%
Iboxx Senior Financial TR	7,2%	0,4%	1,2%	3,1%	7,2%

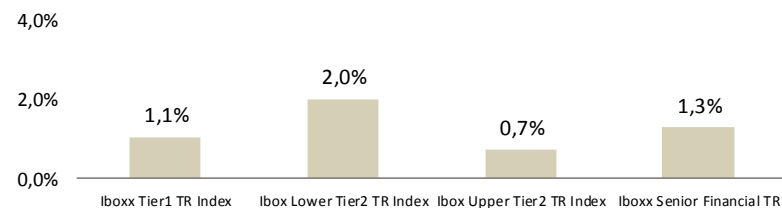
Volatilità* dati al: 31/12/2014

	YTD	1M	3M	6M	12M
Iboxx Tier1 TR Index	1,1%	2,1%	1,4%	1,1%	1,1%
Ibox Lower Tier2 TR Index	2,0%	1,5%	2,0%	2,0%	2,0%
Ibox Upper Tier2 TR Index	0,7%	0,8%	0,7%	0,7%	0,7%
Iboxx Senior Financial TR	1,3%	1,0%	1,2%	1,1%	1,3%

Indici a confronto (12 mesi)



Volatilità negli ultimi 12 mesi



* Statistiche calcolate su indici Total Return in EUR

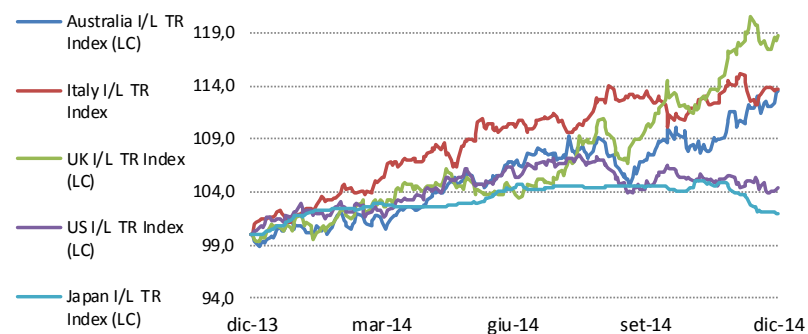


Inflation linkers

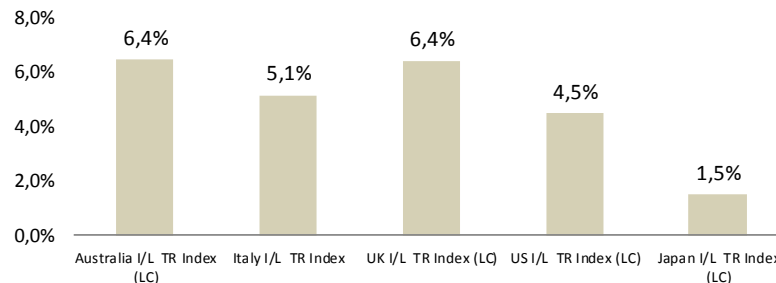
	Rendimenti*				
	YTD	1M	3M	6M	12M
Australia I/L TR Index (LC)	13,5%	1,8%	6,2%	6,2%	13,5%
Italy I/L TR Index	13,6%	-0,5%	0,3%	3,0%	13,6%
UK I/L TR Index (LC)	18,8%	1,3%	8,3%	13,9%	18,8%
US I/L TR Index (LC)	4,4%	-1,0%	0,2%	-1,8%	4,4%
Japan I/L TR Index (LC)	2,0%	-2,1%	-2,4%	-2,2%	2,0%

	Volatilità*				
	YTD	1M	3M	6M	12M
Australia I/L TR Index (LC)	6,4%	7,8%	8,1%	7,7%	6,4%
Italy I/L TR Index	5,1%	5,8%	6,0%	5,3%	5,1%
UK I/L TR Index (LC)	6,4%	8,6%	7,6%	7,1%	6,4%
US I/L TR Index (LC)	4,5%	5,5%	4,6%	4,5%	4,5%
Japan I/L TR Index (LC)	1,5%	2,3%	2,2%	1,7%	1,5%

Indici a confronto



Volatilità negli ultimi 12 mesi



* Statistiche calcolate su indici Total Return
Indici in EUR o in valuta locale (LC)



Rendimenti obbligazionari 5Yr

	Rendimenti* dati al: 31/12/2014					Rendimento attuale rispetto ai minimi e massimi nei 24 mesi											
	Last	6M	12M	18M	24M	Min	Mediana										Max
GER Gov Yield 5Yr	0,02	0,34	0,92	0,73	0,30	0,01	[Bar chart showing current yield relative to 24-month range]										1,12
FRA Gov Yield 5Yr	0,18	0,64	1,22	1,30	0,63	0,17	[Bar chart showing current yield relative to 24-month range]										1,52
ITA Gov Yield 5Yr	0,95	1,35	2,73	3,35	3,31	0,93	[Bar chart showing current yield relative to 24-month range]										3,84
SPA Gov Yield 5Yr	0,88	1,28	2,73	3,45	4,08	0,79	[Bar chart showing current yield relative to 24-month range]										4,17
US Gov Yield 5Yr	1,65	1,66	1,74	1,38	0,72	0,65	[Bar chart showing current yield relative to 24-month range]										1,85
UK Gov Yield 5Yr	1,16	2,08	1,86	1,42	0,86	0,62	[Bar chart showing current yield relative to 24-month range]										2,13
CAN Gov Yield 5Yr	1,34	1,54	1,94	1,80	1,38	1,15	[Bar chart showing current yield relative to 24-month range]										2,16
AUS Gov Yield 5Yr	2,26	2,99	3,47	3,11	2,75	2,26	[Bar chart showing current yield relative to 24-month range]										3,64
Euro Corp AA Yield 5Yr	1,08	1,03	1,47	1,39	1,00	0,88	[Bar chart showing current yield relative to 24-month range]										1,61
Euro Corp A Yield 5Yr	0,57	1,00	1,68	1,54	1,14	0,57	[Bar chart showing current yield relative to 24-month range]										1,81
Euro Corp BBB+ Yield 5Yr	0,82	1,25	1,91	1,93	1,57	0,82	[Bar chart showing current yield relative to 24-month range]										2,15
Euro Corp BBB Yield 5Yr	0,82	1,25	2,11	2,22	2,01	0,82	[Bar chart showing current yield relative to 24-month range]										2,43
Euro Corp BBB- Yield 5Yr	0,82	1,25	2,25	2,57	2,28	0,82	[Bar chart showing current yield relative to 24-month range]										2,71
Euro Corp BB Yield 5Yr	2,82	2,82	3,29	4,25	3,89	2,82	[Bar chart showing current yield relative to 24-month range]										4,43
Tier 1 Yield	3,46	3,34	5,00	7,16	6,92	3,24	[Bar chart showing current yield relative to 24-month range]										7,64
Upper Tier II Yield	2,99	2,78	3,67	5,29	5,18	2,41	[Bar chart showing current yield relative to 24-month range]										5,54
Lower Tier II Yield	2,45	2,67	3,64	4,25	3,96	2,37	[Bar chart showing current yield relative to 24-month range]										4,67



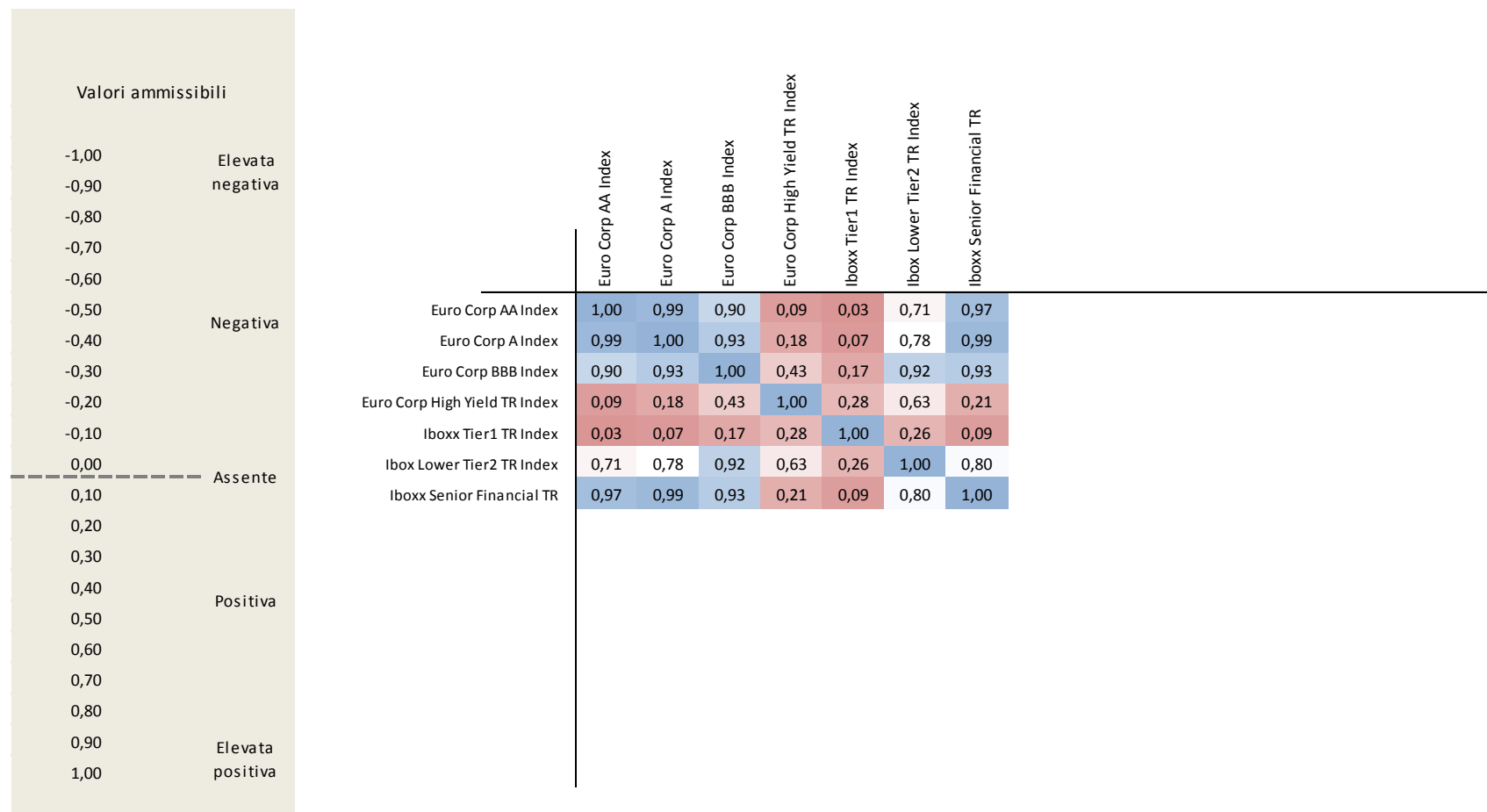
Correlazioni Governativi 7-10Yr (12 mesi)

Valori ammissibili			Govies US 7-10Yr (LC)	Govies Germania 7-10Yr	Govies Australia 7-10Yr (LC)	Govies Canada 7-10Yr (LC)	Govies UK 7-10Yr (LC)	Govies Italia 7-10Yr	Govies Spagna 7-10Yr	Govies Irlanda 7-10Yr	Govies Portugal. 7-10Yr
-1,00	Elevata negativa										
-0,90											
-0,80											
-0,70											
-0,60											
-0,50	Negativa	Govies US 7-10Yr (LC)	1,00	0,65	0,57	0,90	0,65	0,03	0,01	0,16	-0,11
-0,40		Govies Germania 7-10Yr	0,65	1,00	0,94	0,67	0,79	0,23	0,20	0,38	0,00
-0,30		Govies Australia 7-10Yr (LC)	0,57	0,94	1,00	0,60	0,74	0,41	0,36	0,50	0,16
-0,20		Govies Canada 7-10Yr (LC)	0,90	0,67	0,60	1,00	0,63	0,12	0,10	0,23	-0,02
-0,10		Govies UK 7-10Yr (LC)	0,65	0,79	0,74	0,63	1,00	0,13	0,12	0,26	-0,05
0,00	Assente	Govies Italia 7-10Yr	0,03	0,23	0,41	0,12	0,13	1,00	0,91	0,74	0,72
0,10		Govies Spagna 7-10Yr	0,01	0,20	0,36	0,10	0,12	0,91	1,00	0,72	0,72
0,20		Govies Irlanda 7-10Yr	0,16	0,38	0,50	0,23	0,26	0,74	0,72	1,00	0,61
0,30		Govies Portugal. 7-10Yr	-0,11	0,00	0,16	-0,02	-0,05	0,72	0,72	0,61	1,00
0,40	Positiva		-0,29	-0,23	-0,13	-0,20	-0,33	0,25	0,20	0,15	0,29
0,50			-0,29	-0,23	-0,13	-0,20	-0,33	0,25	0,20	0,15	0,29
0,60											
0,70											
0,80											
0,90	Elevata positiva										
1,00											

* Statistiche calcolate su indici Total Return
Indici in EUR o in valuta locale (LC)



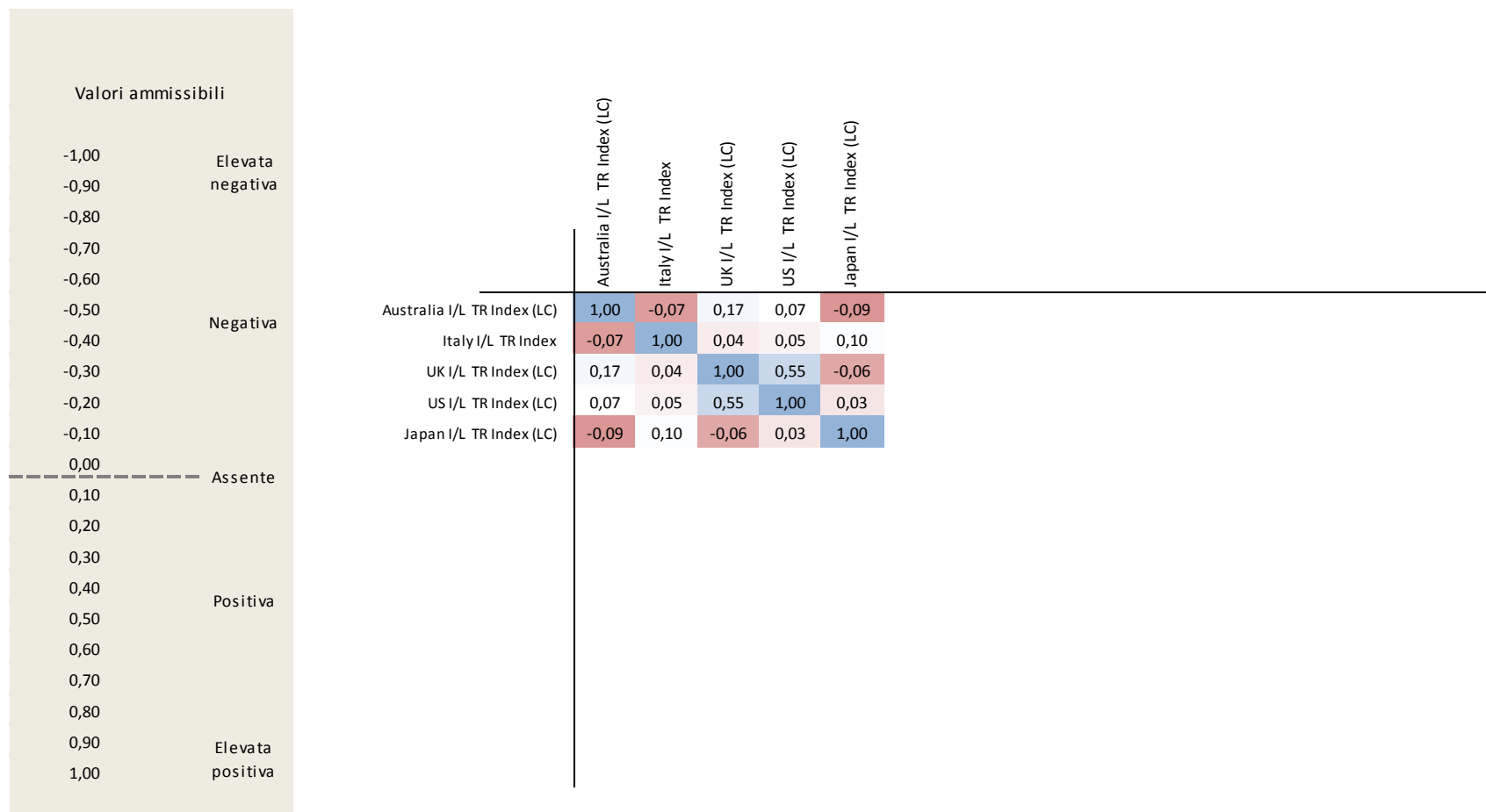
Correlazioni Corporate a medio-lungo



* Statistiche calcolate su indici Total Return in EUR



Correlazioni Inflation linkers (12 mesi)



* Statistiche calcolate su indici Total Return
Indici in EUR o in valuta locale (LC)

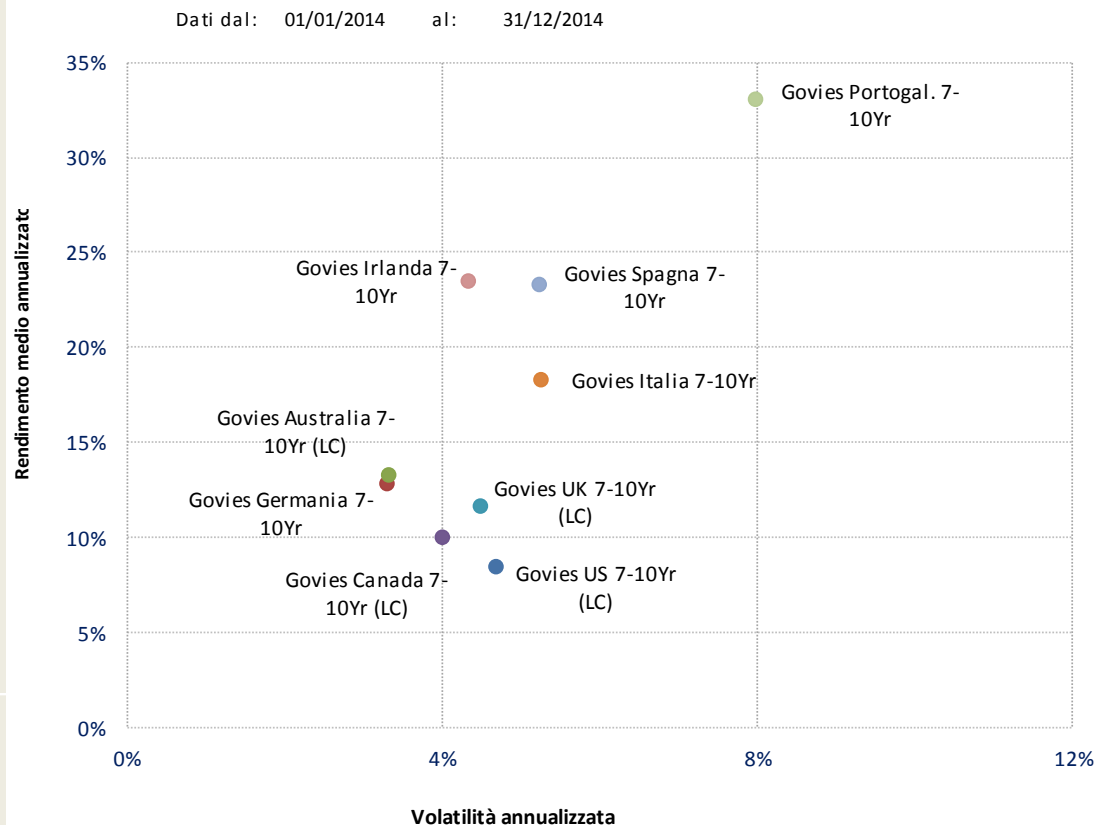


Rischio rendimento - Governativi 7-10Yr (12 mesi)

	Ret% MA*	Vol% MA*	Sharpe R.
Govies US 7-10Yr (LC)	8,39%	4,69%	1,77
Govies Germania 7-10Yr	12,78%	3,33%	3,81
Govies Australia 7-10Yr (LC)	13,19%	3,34%	3,92
Govies Canada 7-10Yr (LC)	9,92%	4,03%	2,44
Govies UK 7-10Yr (LC)	11,58%	4,52%	2,54
Govies Italia 7-10Yr	18,24%	5,28%	3,43
Govies Spagna 7-10Yr	23,24%	5,26%	4,39
Govies Irlanda 7-10Yr	23,41%	4,36%	5,35
Govies Portugal. 7-10Yr	32,92%	7,99%	4,10

Legenda

- Ret% MA* Rendimento medio annualizzato
- Vol% MA* Volatilità annualizzata
- Sharpe R. Rapporto tra extra-rendimento e volatilità



* Statistiche calcolate su indici Total Return Indici in EUR o in valuta locale (LC)

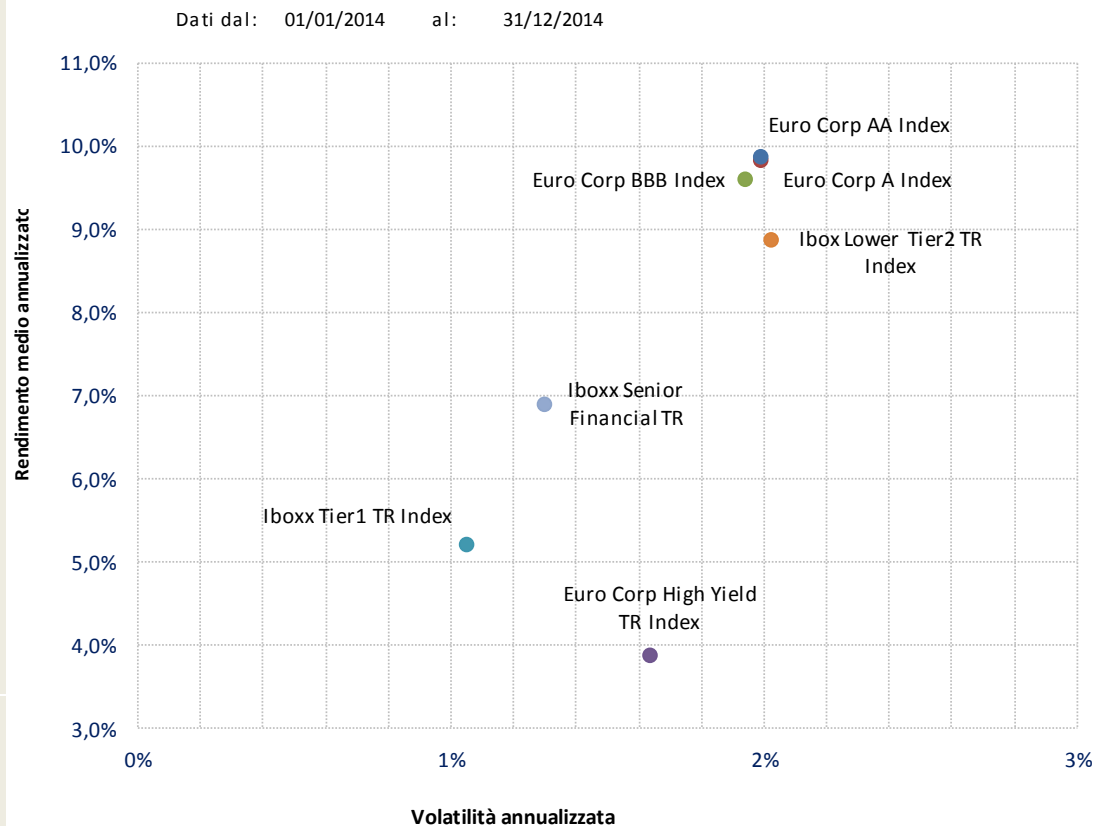


Rischio rendimento – Corporates (12 mesi)

	Ret% MA*	Vol% MA*	Sharpe R.
Euro Corp AA Index	9,86%	1,99%	4,89
Euro Corp A Index	9,80%	2,00%	4,86
Euro Corp BBB Index	9,57%	1,94%	4,87
Euro Corp High Yield TR Index	3,86%	1,64%	2,29
Iboxx Tier1 TR Index	5,18%	1,06%	4,82
Iboxx Lower Tier2 TR Index	8,85%	2,03%	4,32
Iboxx Senior Financial TR	6,87%	1,30%	5,19

Legenda

- Ret% MA* Rendimento medio annualizzato
- Vol% MA* Volatilità annualizzata
- Sharpe R. Rapporto tra extra-rendimento e volatilità



* Statistiche calcolate su indici Total Return in EUR

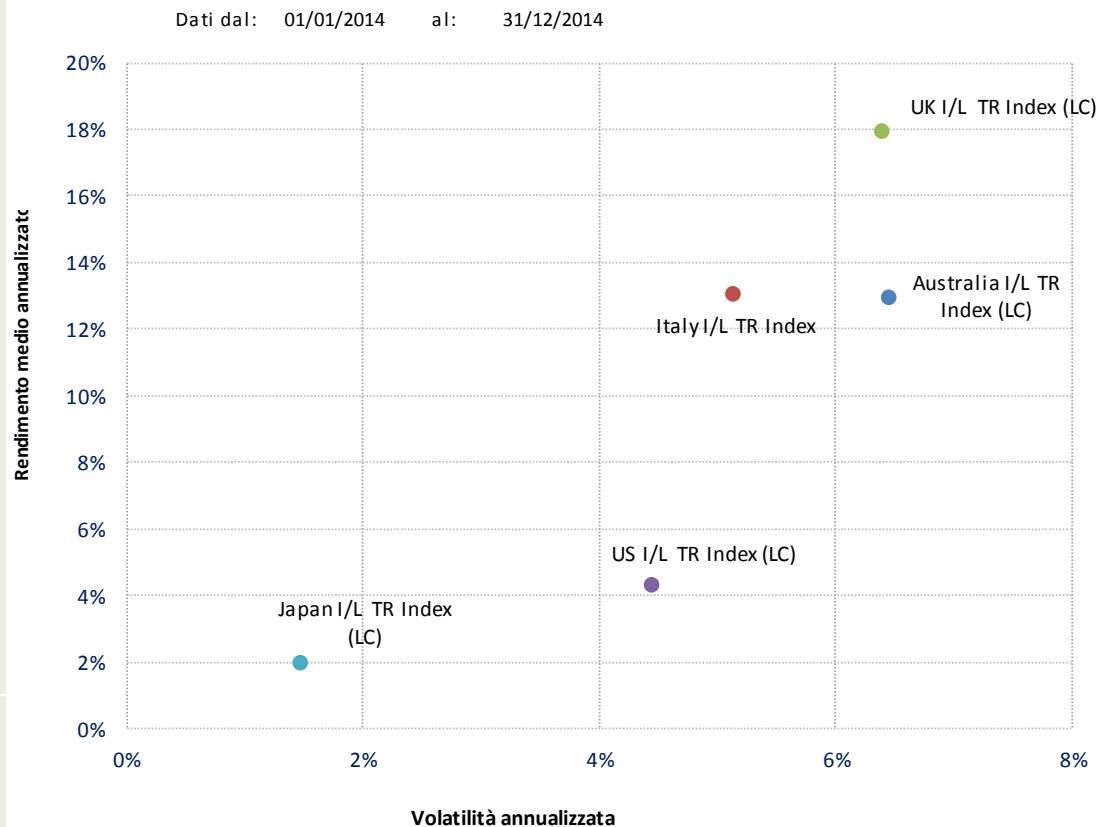


Rischio rendimento - Inflation linkers (12 mesi)

	Ret% MA*	Vol% MA*	Sharpe R.
Australia I/L TR Index (LC)	12,92%	6,45%	1,99
Italy I/L TR Index	13,01%	5,14%	2,51
UK I/L TR Index (LC)	17,91%	6,40%	2,78
US I/L TR Index (LC)	4,24%	4,46%	0,93
Japan I/L TR Index (LC)	1,92%	1,48%	1,23

Legenda

- Ret% MA* Rendimento medio annualizzato
- Vol% MA* Volatilità annualizzata
- Sharpe R. Rapporto tra extra-rendimento e volatilità



* Statistiche calcolate su indici Total Return Indici in EUR o in valuta locale (LC)



Rendimenti sui governativi a medio-lungo termine

	2005	2006	2007	2008	2009	2010	2011	2012	2013	2014	Media*
Govies US 7-10Yr (LC)	2,4%	2,7%	10,3%	18,3%	-6,2%	9,4%	15,2%	4,0%	-5,9%	8,8%	5,6%
Govies Germania 7-10Yr	5,9%	-1,0%	1,9%	14,8%	1,8%	6,8%	12,8%	6,8%	-1,7%	13,4%	6,0%
Govies Australia 7-10Yr (LC)	6,3%	-1,3%	1,5%	9,9%	5,2%	6,6%	6,6%	13,9%	-0,8%	13,8%	6,1%
Govies Canada 7-10Yr (LC)	6,2%	3,7%	5,3%	15,4%	-2,6%	7,4%	13,1%	3,0%	-3,5%	10,4%	5,7%
Govies UK 7-10Yr (LC)	7,7%	-0,5%	6,7%	15,5%	-1,1%	9,4%	15,9%	4,6%	-5,0%	12,1%	6,3%
Govies Italia 7-10Yr	6,0%	-0,8%	2,2%	7,3%	9,2%	-0,7%	-7,5%	24,6%	8,6%	19,1%	6,4%
Govies Spagna 7-10Yr	6,0%	-1,1%	1,6%	9,8%	4,5%	-5,7%	9,7%	4,7%	14,2%	24,4%	6,5%
Govies Irlanda 7-10Yr	5,4%	-0,2%	1,2%	7,9%	3,9%	-19,6%	12,0%	34,6%	12,4%	24,6%	7,3%
Govies Portogal. 7-10Yr	5,9%	-1,2%	2,2%	9,7%	4,9%	-10,2%	-33,5%	75,5%	8,7%	34,6%	6,6%
Liquidità	2,1%	2,9%	4,0%	4,0%	0,7%	0,4%	0,9%	0,2%	0,1%	0,1%	1,5%

* Statistiche calcolate su indici Total Return
Indici in EUR o in valuta locale (LC)
Media geometrica



Rendimenti per anno - Corporates

	2005	2006	2007	2008	2009	2010	2011	2012	2013	2014	Media*
Euro Corp AA Index	4,3%	-0,2%	-0,7%	-1,6%	12,8%	5,4%	4,6%	12,5%	0,1%	10,3%	4,6%
Euro Corp A Index	4,6%	0,1%	-1,1%	-11,6%	15,6%	6,2%	1,9%	15,1%	0,9%	10,3%	3,9%
Euro Corp BBB Index	3,3%	0,8%	0,0%	-8,9%	36,2%	7,8%	-0,5%	22,1%	3,8%	10,0%	6,8%
Euro Corp High Yield TR Index	0,0%	0,0%	-1,9%	-32,3%	54,1%	11,9%	-1,1%	22,8%	7,9%	4,0%	5,7%
Iboxx Tier1 TR Index	5,1%	0,1%	-5,0%	-36,4%	40,5%	10,9%	-12,6%	29,8%	9,6%	5,4%	2,6%
Iboxx Lower Tier2 TR Index	5,0%	0,0%	-0,9%	-5,0%	17,1%	2,9%	-6,7%	31,0%	5,5%	9,3%	5,3%
Iboxx Upper Tier2 TR Index	5,3%	0,1%	-4,5%	-25,2%	35,4%	4,3%	-6,5%	31,0%	9,7%	5,4%	4,2%
Iboxx Senior Financial TR	4,2%	0,4%	0,1%	-0,3%	13,5%	3,8%	2,3%	13,4%	1,9%	7,2%	4,5%
Liquidità	2,1%	2,9%	4,0%	4,0%	0,7%	0,4%	0,9%	0,2%	0,1%	0,1%	1,5%

* Statistiche calcolate su indici Total Return in EUR
Media geometrica



Rendimenti per anno - inflation linkers

	2005	2006	2007	2008	2009	2010	2011	2012	2013	2014	Media*
Australia I/L TR Index (LC)	10,3%	1,9%	4,5%	9,6%	2,0%	8,0%	19,3%	7,1%	-2,9%	13,5%	7,2%
Italy I/L TR Index	5,0%	-0,7%	2,5%	1,0%	12,9%	-4,7%	-11,4%	27,5%	6,0%	13,6%	4,7%
UK I/L TR Index (LC)	9,9%	2,6%	8,3%	3,5%	6,4%	8,8%	20,3%	0,6%	0,6%	18,8%	7,8%
US I/L TR Index (LC)	2,7%	0,5%	11,8%	-1,7%	10,5%	6,3%	14,0%	7,3%	-9,3%	4,4%	4,4%
Japan I/L TR Index (LC)	0,1%	-2,3%	2,7%	-10,4%	9,4%	4,5%	3,8%	5,4%	4,1%	2,0%	1,8%
Liquidità	2,1%	2,9%	4,0%	4,0%	0,7%	0,4%	0,9%	0,2%	0,1%	0,1%	1,5%

* Statistiche calcolate su indici Total Return
 Indici in EUR o in valuta locale (LC)
 Media geometrica



Sharpe ratio Governativi 7-10Yr

	2005	2006	2007	2008	2009	2010	2011	2012	2013	2014	Media*
Govies US 7-10Yr (LC)	0,04	-0,04	0,97	1,18	-0,72	1,08	1,68	0,69	-1,02	1,70	0,55
Govies Germania 7-10Yr	1,00	-1,07	-0,53	1,47	0,17	1,15	1,44	1,04	-0,38	3,58	0,79
Govies Australia 7-10Yr (LC)	1,13	-1,22	-0,65	0,85	0,78	1,26	0,75	2,42	-0,20	3,68	0,88
Govies Canada 7-10Yr (LC)	1,06	0,23	0,27	1,53	-0,53	1,23	1,75	0,60	-0,75	2,32	0,77
Govies UK 7-10Yr (LC)	1,36	-0,93	0,60	1,45	-0,22	1,48	2,09	0,75	-0,94	2,40	0,80
Govies Italia 7-10Yr	0,99	-1,01	-0,49	0,49	1,65	-0,20	-0,60	1,76	1,03	3,15	0,68
Govies Spagna 7-10Yr	1,05	-1,11	-0,64	0,85	0,67	-0,78	0,65	0,30	1,74	3,95	0,67
Govies Irlanda 7-10Yr	0,90	-0,82	-0,70	0,58	0,39	-1,40	0,54	3,96	2,20	4,80	1,04
Govies Portogal. 7-10Yr	1,02	-1,17	-0,49	0,84	0,71	-0,67	-1,79	2,00	0,63	3,55	0,46

* Statistiche calcolate su indici Total Return
Indici in EUR o in valuta locale (LC)
Media semplice



Sharpe ratio Corporates

	2005	2006	2007	2008	2009	2010	2011	2012	2013	2014	Media*
Euro Corp AA Index	0,82	-1,09	-1,62	-0,93	2,50	1,31	0,69	3,36	0,01	4,66	0,97
Euro Corp A Index	0,89	-1,06	-1,85	-2,67	2,97	1,72	0,19	4,02	0,26	4,63	0,91
Euro Corp BBB Index	0,40	-0,80	-1,51	-2,38	6,84	2,04	-0,30	5,81	1,10	4,65	1,59
Euro Corp High Yield TR Index		2,42	-2,30	-4,69	6,60	2,33	-0,37	6,24	3,59	2,25	1,78
Iboxx Tier1 TR Index	0,91	-0,92	-2,58	-5,94	1,61	0,87	-0,77	3,67	3,90	4,69	0,54
Iboxx Lower Tier2 TR Index	1,00	-1,15	-2,04	-1,90	2,71	0,64	-1,29	5,63	1,36	4,13	0,91
Iboxx Upper Tier2 TR Index	1,08	-0,96	-2,86	-3,26	2,84	1,11	-1,04	4,85	3,94	6,68	1,24
Iboxx Senior Financial TR	0,89	-1,15	-1,69	-0,90	3,84	1,31	0,37	5,63	0,86	5,02	1,42

* Statistiche calcolate su indici Total Return in EUR
Media semplice



Sharpe ratio Inflation Linkers

	2005	2006	2007	2008	2009	2010	2011	2012	2013	2014	Media*
Australia I/L TR Index (LC)	1,73	-0,21	0,10	0,62	0,18	1,43	2,47	0,89	-0,42	1,87	0,87
Italy I/L TR Index	0,71	-0,94	-0,42	-0,38	1,80	-0,66	-0,81	1,70	0,74	2,36	0,41
UK I/L TR Index (LC)	1,35	-0,05	0,63	-0,04	0,41	0,81	1,70	0,04	0,05	2,55	0,75
US I/L TR Index (LC)	0,12	-0,51	1,27	-0,52	1,13	0,93	1,81	1,33	-1,58	0,91	0,49
Japan I/L TR Index (LC)	-0,55	-1,27	-0,34	-1,37	1,43	1,56	2,26	3,63	2,93	1,21	0,95

* Statistiche calcolate su indici Total Return
 Indici in EUR o in valuta locale (LC)
 Media semplice



Sintesi



Dati macro



Mercati



Focus obbligazionario



Focus azionario

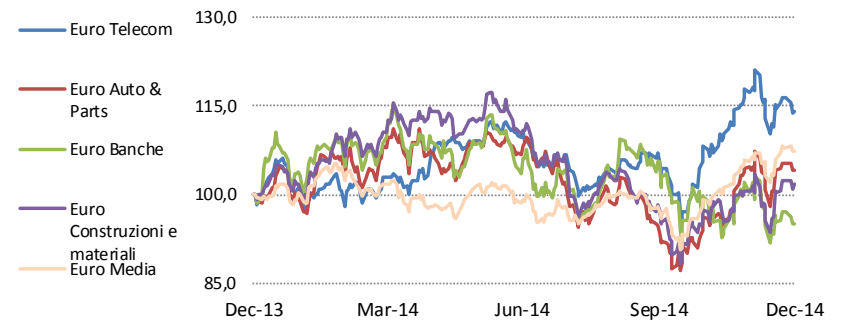


Settori azionari Europa (1/2)

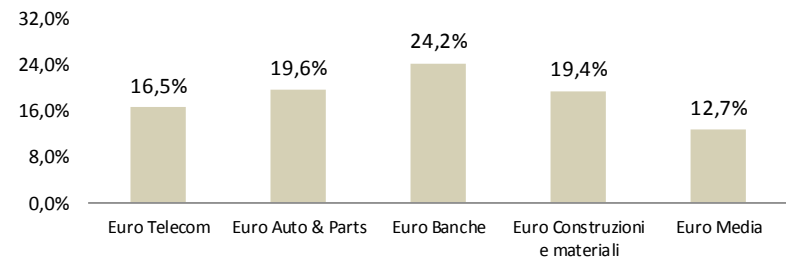
	Rendimenti*				
	YTD	1M	3M	6M	12M
Euro Telecom	14,1%	-3,2%	6,5%	3,8%	14,1%
Euro Auto & Parts	4,2%	-0,2%	10,1%	-2,4%	4,2%
Euro Banche	-4,9%	-6,8%	-9,9%	-8,2%	-4,9%
Euro Costruzioni e materiali	1,7%	1,2%	3,6%	-7,8%	1,7%
Euro Media	7,4%	1,4%	9,7%	8,9%	7,4%

	Volatilità*				
	YTD	1M	3M	6M	12M
Euro Telecom	16,5%	23,6%	22,1%	18,4%	16,5%
Euro Auto & Parts	19,6%	24,5%	23,0%	20,8%	19,6%
Euro Banche	24,2%	30,7%	30,7%	26,6%	24,2%
Euro Costruzioni e materiali	19,4%	28,6%	25,4%	21,8%	19,4%
Euro Media	12,7%	15,6%	15,2%	13,4%	12,7%

Indici a confronto (12 mesi)



Volatilità negli ultimi 12 mesi



* Statistiche calcolate su indici Total Return in EUR

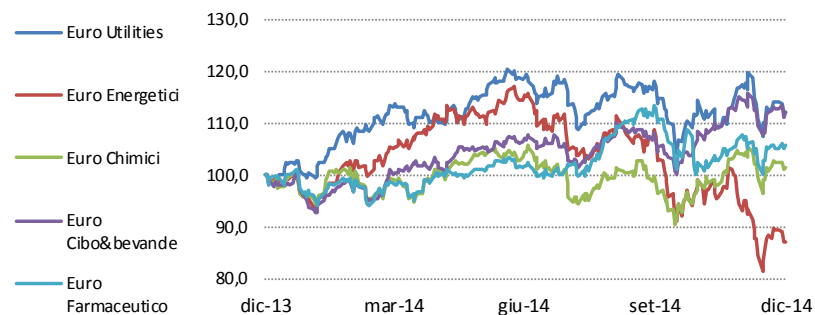


Settori azionari Europa (2/2)

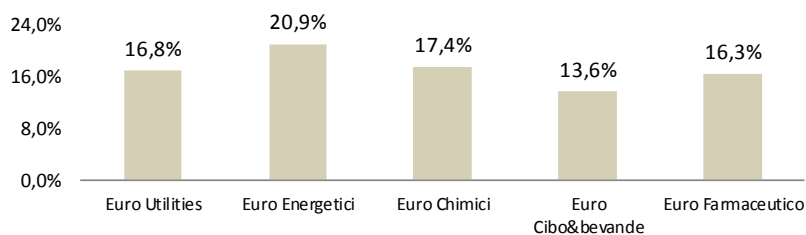
	Rendimenti*				
	YTD	1M	3M	6M	12M
Euro Utilities	12,3%	-4,0%	-5,0%	-5,3%	12,3%
Euro Energetici	-12,9%	-7,7%	-20,0%	-24,0%	-12,9%
Euro Chimici	1,4%	-2,7%	1,6%	-1,9%	1,4%
Euro Cibo&bevande	12,3%	-2,5%	3,8%	5,6%	12,3%
Euro Farmaceutico	5,7%	-1,4%	-6,8%	4,4%	5,7%

	Volatilità*				
	YTD	1M	3M	6M	12M
Euro Utilities	16,8%	25,8%	24,2%	20,0%	16,8%
Euro Energetici	20,9%	31,1%	30,5%	25,7%	20,9%
Euro Chimici	17,4%	22,7%	21,8%	19,7%	17,4%
Euro Cibo&bevande	13,6%	20,8%	17,8%	15,1%	13,6%
Euro Farmaceutico	16,3%	21,9%	23,6%	19,0%	16,3%

Indici a confronto (12 mesi)



Volatilità negli ultimi 12 mesi



* Statistiche calcolate su indici Total Return in EUR

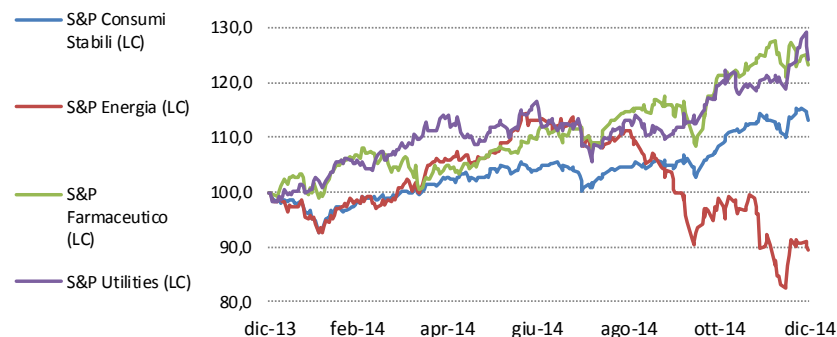


Settori azionari USA (1/2)

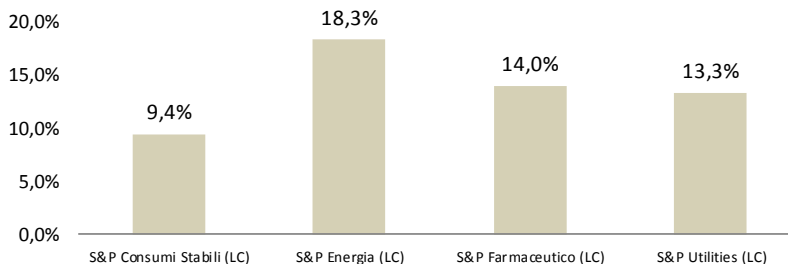
Rendimenti Indici*		dati al: 31/12/2014				
	YTD	1M	3M	6M	12M	
S&P Consumi Stabili (LC)	13,0%	-1,1%	7,7%	8,8%	13,0%	
S&P Energia (LC)	-10,5%	-0,3%	-12,6%	-20,9%	-10,5%	
S&P Farmaceutico (LC)	23,4%	-1,4%	7,1%	12,4%	23,4%	
S&P Utilities (LC)	24,3%	3,2%	12,2%	6,7%	24,3%	

Volatilità Indici*		dati al: 31/12/2014				
	YTD	1M	3M	6M	12M	
S&P Consumi Stabili (LC)	9,4%	12,7%	11,2%	10,0%	9,4%	
S&P Energia (LC)	18,3%	29,3%	28,9%	22,6%	18,3%	
S&P Farmaceutico (LC)	14,0%	18,2%	17,7%	14,8%	14,0%	
S&P Utilities (LC)	13,3%	17,6%	15,9%	15,0%	13,3%	

Indici a confronto (12 mesi)



Volatilità negli ultimi 12 mesi



* Statistiche calcolate su indici Total Return in valuta locale (LC)

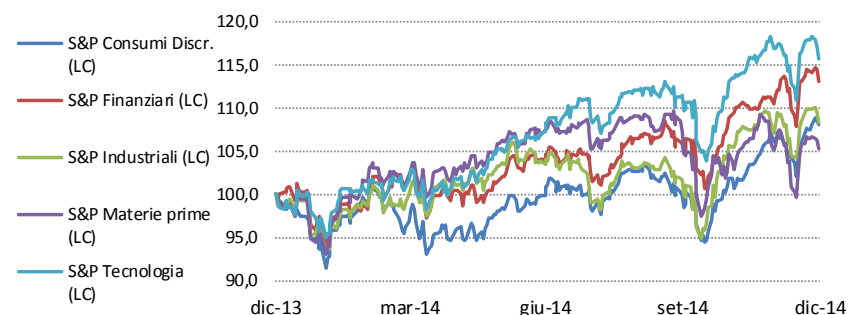


Settori azionari USA (2/2)

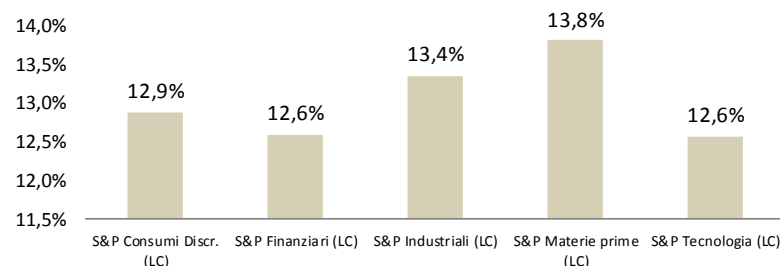
	Rendimenti*				
	YTD	1M	3M	6M	12M
dati al: 31/12/2014					
S&P Consumi Discr. (LC)	8,0%	0,8%	8,3%	8,2%	8,0%
S&P Finanziari (LC)	13,1%	1,6%	6,7%	8,7%	13,1%
S&P Industriali (LC)	8,4%	-0,2%	6,6%	4,7%	8,4%
S&P Materie prime (LC)	5,3%	-0,7%	-1,9%	-2,0%	5,3%
S&P Tecnologia (LC)	15,7%	-2,2%	3,7%	7,8%	15,7%

	Volatilità*				
	YTD	1M	3M	6M	12M
dati al: 31/12/2014					
S&P Consumi Discr. (LC)	12,9%	13,7%	14,3%	12,7%	12,9%
S&P Finanziari (LC)	12,6%	16,5%	14,7%	12,7%	12,6%
S&P Industriali (LC)	13,4%	16,1%	17,0%	14,0%	13,4%
S&P Materie prime (LC)	13,8%	20,0%	19,3%	15,1%	13,8%
S&P Tecnologia (LC)	12,6%	16,9%	15,4%	13,1%	12,6%

Indici a confronto (12 mesi)



Volatilità negli ultimi 12 mesi



* Statistiche calcolate su indici Total Return in valuta locale (LC)

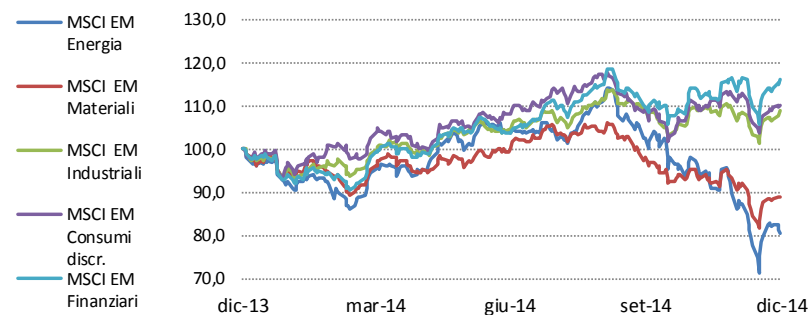


Settori azionari mercati emergenti (1/2)

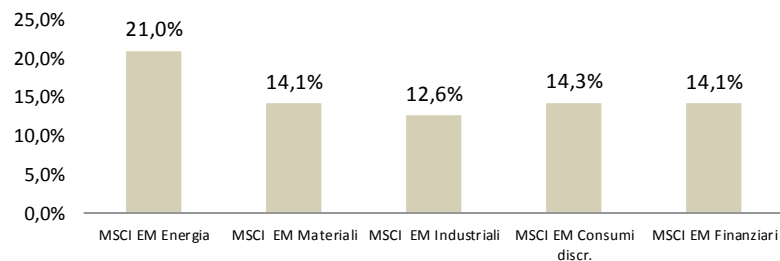
	Rendimenti*				
	YTD	1M	3M	6M	12M
MSCI EM Energia	-19,6%	-10,3%	-21,6%	-22,7%	-19,6%
MSCI EM Materiali	-10,9%	-4,4%	-9,4%	-10,5%	-10,9%
MSCI EM Industriali	8,9%	-0,5%	-0,5%	4,1%	8,9%
MSCI EM Consumi discr.	10,4%	-2,0%	1,1%	2,0%	10,4%
MSCI EM Finanziari	16,3%	-0,2%	5,8%	12,3%	16,3%

	Volatilità*				
	YTD	1M	3M	6M	12M
MSCI EM Energia	21,0%	40,6%	32,0%	25,2%	21,0%
MSCI EM Materiali	14,1%	23,4%	18,7%	15,5%	14,1%
MSCI EM Industriali	12,6%	18,7%	16,0%	13,4%	12,6%
MSCI EM Consumi discr.	14,3%	18,0%	17,4%	14,9%	14,3%
MSCI EM Finanziari	14,1%	23,8%	19,0%	15,7%	14,1%

Indici a confronto (12 mesi)



Volatilità negli ultimi 12 mesi



* Statistiche calcolate su indici Total Return in EUR



Settori azionari mercati emergenti (2/2)

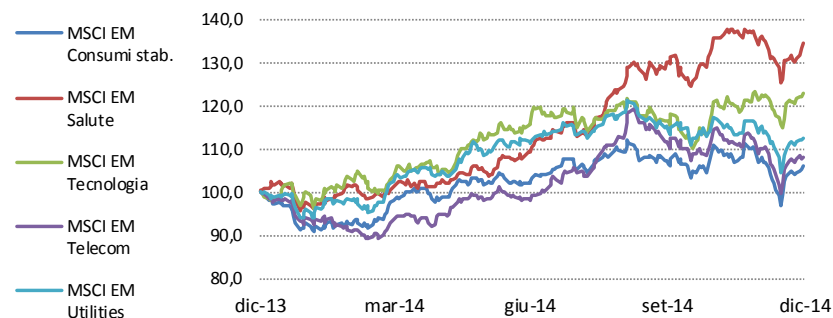
Rendimenti* dati al: 31/12/2014

	YTD	1M	3M	6M	12M
MSCI EM Consumi stab.	6,2%	-3,3%	-1,3%	3,9%	6,2%
MSCI EM Salute	34,7%	-1,3%	3,2%	22,6%	34,7%
MSCI EM Tecnologia	23,1%	-0,2%	5,6%	6,2%	23,1%
MSCI EM Telecom	8,3%	-3,2%	-2,9%	10,0%	8,3%
MSCI EM Utilities	12,7%	-3,0%	-2,3%	0,8%	12,7%

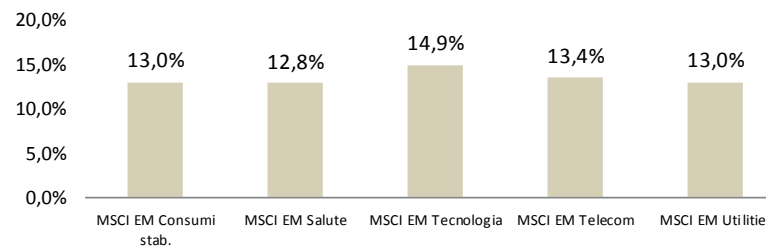
Volatilità* dati al: 31/12/2014

	YTD	1M	3M	6M	12M
MSCI EM Consumi stab.	13,0%	22,0%	18,0%	14,6%	13,0%
MSCI EM Salute	12,8%	19,2%	16,1%	14,1%	12,8%
MSCI EM Tecnologia	14,9%	17,0%	17,4%	16,0%	14,9%
MSCI EM Telecom	13,4%	22,5%	18,1%	15,4%	13,4%
MSCI EM Utilities	13,0%	20,9%	17,0%	13,8%	13,0%

Indici a confronto (12 mesi)



Volatilità negli ultimi 12 mesi



* Statistiche calcolate su indici Total Return in EUR

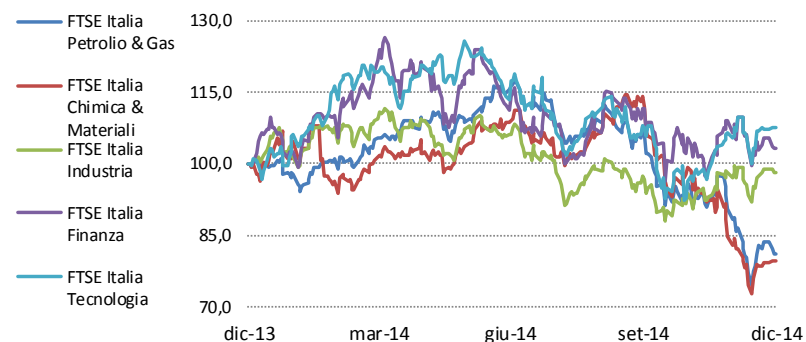


Settori azionari Italia (1/2)

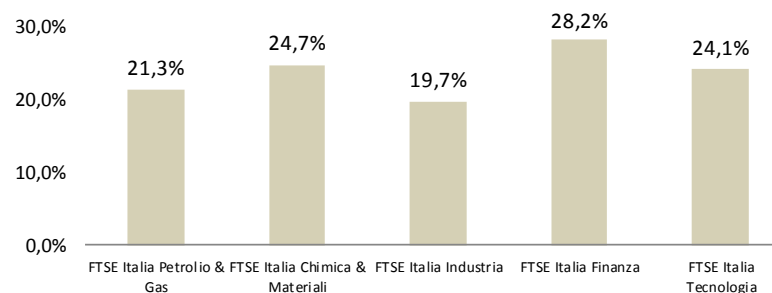
	Rendimenti*				
	YTD	1M	3M	6M	12M
FTSE Italia Petrolio & Gas	-18,9%	-10,5%	-24,8%	-29,7%	-18,9%
FTSE Italia Chimica & Materiali	-20,4%	-6,1%	-30,3%	-26,8%	-20,4%
FTSE Italia Industria	-1,8%	0,0%	1,0%	-7,5%	-1,8%
FTSE Italia Finanza	3,3%	-5,2%	-7,4%	-7,1%	3,3%
FTSE Italia Tecnologia	7,7%	1,3%	-0,2%	-5,0%	7,7%

	Volatilità*				
	YTD	1M	3M	6M	12M
FTSE Italia Petrolio & Gas	21,3%	33,7%	30,2%	25,6%	21,3%
FTSE Italia Chimica & Materiali	24,7%	31,2%	32,1%	26,7%	24,7%
FTSE Italia Industria	19,7%	24,2%	24,0%	21,9%	19,7%
FTSE Italia Finanza	28,2%	32,3%	34,1%	30,7%	28,2%
FTSE Italia Tecnologia	24,1%	27,3%	30,6%	27,6%	24,1%

Indici a confronto



Volatilità negli ultimi 12 mesi



* Statistiche calcolate su indici Total Return in EUR



Settori azionari Italia (2/2)

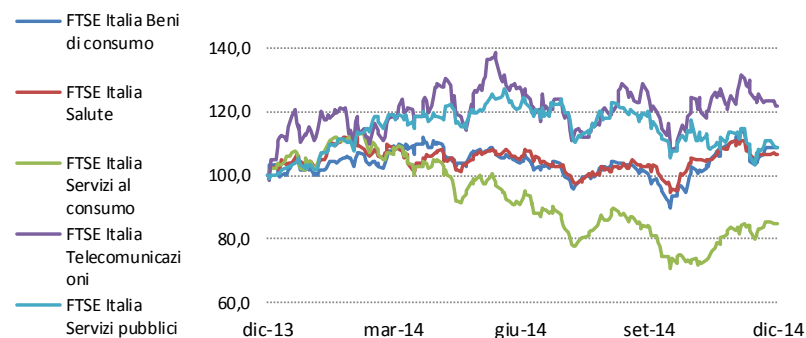
Rendimenti* dati al: 31/12/2014

	YTD	1M	3M	6M	12M
FTSE Italia Beni di consumo	8,8%	-1,4%	8,1%	4,8%	8,8%
FTSE Italia Salute	6,5%	-3,6%	3,0%	1,3%	6,5%
FTSE Italia Servizi al consumo	-15,1%	1,2%	0,5%	-6,6%	-15,1%
FTSE Italia Telecomunicazioni	21,8%	-2,7%	-3,0%	-4,7%	21,8%
FTSE Italia Servizi pubblici	8,6%	-4,6%	-9,7%	-10,6%	8,6%

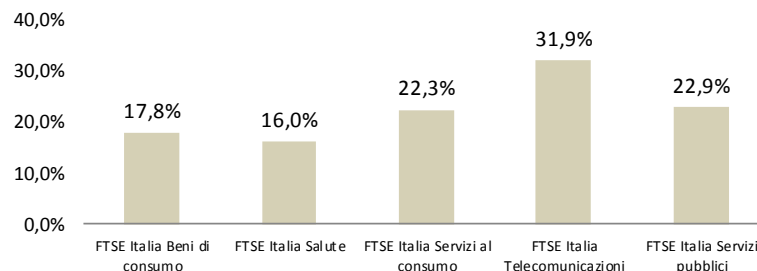
Volatilità* dati al: 31/12/2014

	YTD	1M	3M	6M	12M
FTSE Italia Beni di consumo	17,8%	21,8%	22,2%	18,6%	17,8%
FTSE Italia Salute	16,0%	14,4%	16,8%	15,8%	16,0%
FTSE Italia Servizi al consumo	22,3%	22,0%	25,5%	23,5%	22,3%
FTSE Italia Telecomunicazioni	31,9%	24,1%	31,5%	30,3%	31,9%
FTSE Italia Servizi pubblici	22,9%	29,4%	29,9%	26,1%	22,9%

Indici a confronto



Volatilità negli ultimi 12 mesi



* Statistiche calcolate su indici Total Return in EUR



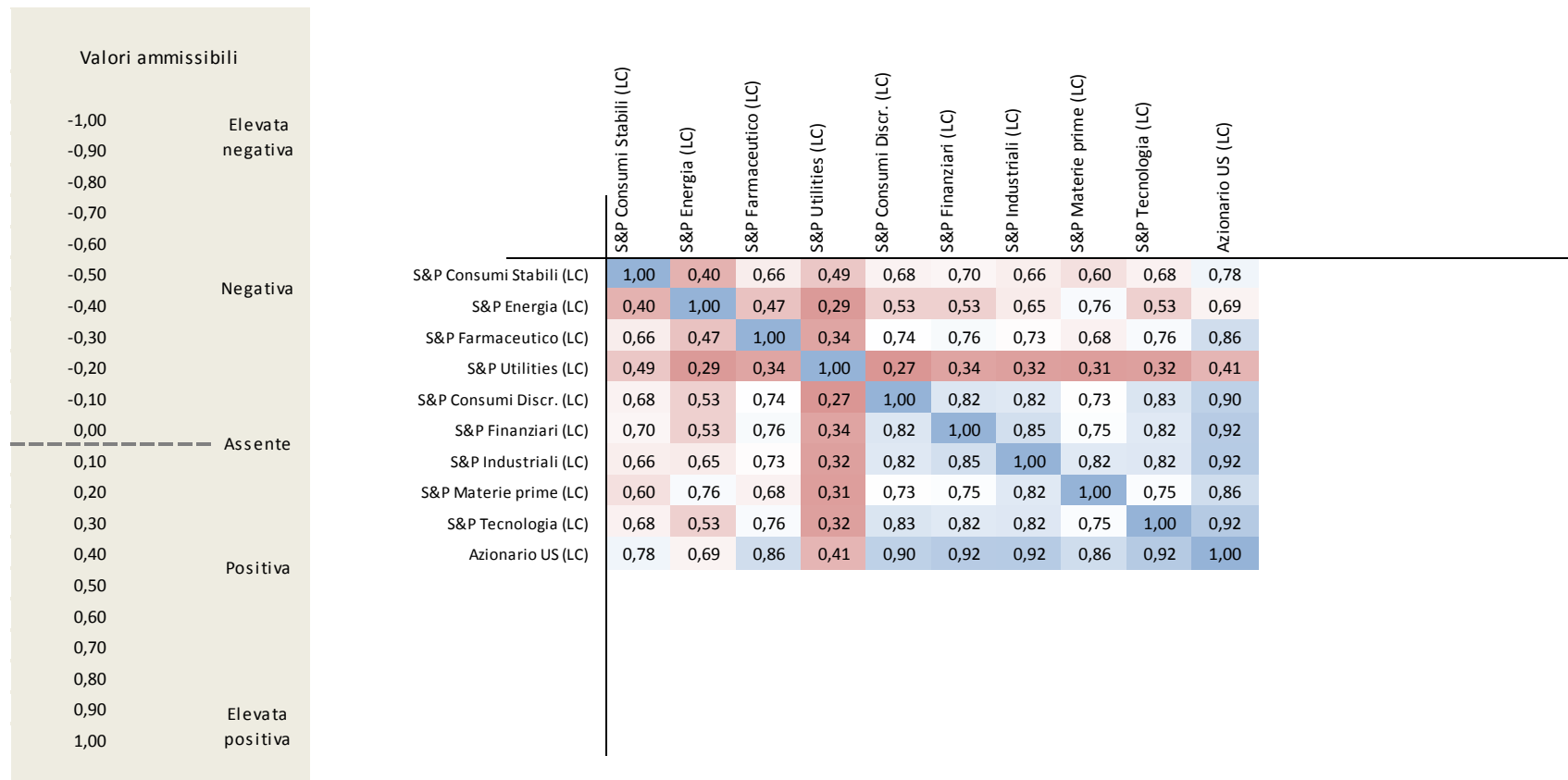
Correlazioni settori area euro (12 mesi)

Valori ammissibili			Euro Telecom	Euro Auto & Parts	Euro Utilities	Euro Energetici	Euro Chimici	Euro Banche	Euro Cibo&bevande	Euro Costruzioni e materiali	Euro Farmaceutico	Euro Media	Azionario Euro
-1,00	Elevata negativa												
-0,90													
-0,80													
-0,70													
-0,60													
-0,50	Negativa	Euro Telecom	1,00	0,73	0,80	0,69	0,74	0,78	0,70	0,79	0,60	0,74	0,86
-0,40		Euro Auto & Parts	0,73	1,00	0,74	0,67	0,81	0,75	0,66	0,83	0,60	0,76	0,86
-0,30		Euro Utilities	0,80	0,74	1,00	0,75	0,75	0,81	0,72	0,81	0,66	0,72	0,89
-0,20		Euro Energetici	0,69	0,67	0,75	1,00	0,74	0,69	0,69	0,74	0,60	0,62	0,84
-0,10		Euro Chimici	0,74	0,81	0,75	0,74	1,00	0,69	0,77	0,78	0,71	0,76	0,90
0,00	Assente	Euro Banche	0,78	0,75	0,81	0,69	0,69	1,00	0,61	0,82	0,62	0,72	0,89
0,10		Euro Cibo&bevande	0,70	0,66	0,72	0,69	0,77	0,61	1,00	0,68	0,62	0,64	0,81
0,20		Euro Costruzioni e materiali	0,79	0,83	0,81	0,74	0,78	0,82	0,68	1,00	0,60	0,78	0,89
0,30		Euro Farmaceutico	0,60	0,60	0,66	0,60	0,71	0,62	0,62	0,60	1,00	0,60	0,76
0,40	Positiva	Euro Media	0,74	0,76	0,72	0,62	0,76	0,72	0,64	0,78	0,60	1,00	0,81
0,50		Azionario Euro	0,86	0,86	0,89	0,84	0,90	0,89	0,81	0,89	0,76	0,81	1,00
0,60													
0,70													
0,80													
0,90	Elevata positiva												
1,00													

* Statistiche calcolate su indici Total Return in EUR



Correlazioni settori USA (12 mesi)



* Statistiche calcolate su indici Total Return in valuta locale (LC)



Correlazioni settori mercati emergenti (12 mesi)

Valori ammissibili			MSCI EM Energia	MSCI EM Materiali	MSCI EM Industriali	MSCI EM Consumi discr.	MSCI EM Finanziari	MSCI EM Consumi stab.	MSCI EM Salute	MSCI EM Tecnologia	MSCI EM Telecom	MSCI EM Utilities	Azionario Emergenti
-1,00	Elevata negativa												
-0,90													
-0,80													
-0,70													
-0,60													
-0,50	Negativa	MSCI EM Energia	1,00	0,79	0,70	0,63	0,85	0,81	0,59	0,46	0,77	0,78	0,86
-0,40		MSCI EM Materiali	0,79	1,00	0,84	0,78	0,85	0,84	0,68	0,64	0,77	0,80	0,91
-0,30		MSCI EM Industriali	0,70	0,84	1,00	0,83	0,86	0,82	0,74	0,75	0,77	0,79	0,92
-0,20		MSCI EM Consumi discr.	0,63	0,78	0,83	1,00	0,79	0,75	0,69	0,73	0,71	0,70	0,87
-0,10		MSCI EM Finanziari	0,85	0,85	0,86	0,79	1,00	0,88	0,71	0,63	0,83	0,82	0,96
0,00	Assente	MSCI EM Consumi stab.	0,81	0,84	0,82	0,75	0,88	1,00	0,69	0,57	0,81	0,83	0,91
0,10		MSCI EM Salute	0,59	0,68	0,74	0,69	0,71	0,69	1,00	0,59	0,69	0,67	0,76
0,20		MSCI EM Tecnologia	0,46	0,64	0,75	0,73	0,63	0,57	0,59	1,00	0,53	0,60	0,76
0,30		MSCI EM Telecom	0,77	0,77	0,77	0,71	0,83	0,81	0,69	0,53	1,00	0,74	0,86
0,40	Positiva	MSCI EM Utilities	0,78	0,80	0,79	0,70	0,82	0,83	0,67	0,60	0,74	1,00	0,86
0,50		Azionario Emergenti	0,86	0,91	0,92	0,87	0,96	0,91	0,76	0,76	0,86	0,86	1,00
0,60													
0,70													
0,80													
0,90	Elevata positiva												
1,00													

* Statistiche calcolate su indici Total Return in EUR



Correlazioni settori azionario italiano (12 mesi)

Valori ammissibili			FTSE Italia Petrolio & Gas	FTSE Italia Chimica & Materiali	FTSE Italia Industria	FTSE Italia Finanza	FTSE Italia Tecnologia	FTSE Italia Beni di consumo	FTSE Italia Salute	FTSE Italia Servizi al consumo	FTSE Italia Telecomunicazioni	FTSE Italia Servizi pubblici	Azionario Italia
-1,00	Elevata negativa												
-0,90													
-0,80													
-0,70													
-0,60													
-0,50	Negativa	FTSE Italia Petrolio & Gas	1,00	0,67	0,72	0,69	0,54	0,62	0,38	0,60	0,45	0,73	0,81
-0,40		FTSE Italia Chimica & Materiali	0,67	1,00	0,55	0,54	0,41	0,45	0,25	0,49	0,44	0,55	0,64
-0,30		FTSE Italia Industria	0,72	0,55	1,00	0,81	0,65	0,73	0,53	0,78	0,55	0,78	0,88
-0,20		FTSE Italia Finanza	0,69	0,54	0,81	1,00	0,61	0,69	0,45	0,80	0,59	0,82	0,96
-0,10		FTSE Italia Tecnologia	0,54	0,41	0,65	0,61	1,00	0,50	0,48	0,61	0,41	0,59	0,66
0,00	Assente	FTSE Italia Beni di consumo	0,62	0,45	0,73	0,69	0,50	1,00	0,48	0,72	0,50	0,68	0,78
0,10		FTSE Italia Salute	0,38	0,25	0,53	0,45	0,48	0,48	1,00	0,50	0,35	0,47	0,49
0,20		FTSE Italia Servizi al consumo	0,60	0,49	0,78	0,80	0,61	0,72	0,50	1,00	0,53	0,65	0,81
0,30		FTSE Italia Telecomunicazioni	0,45	0,44	0,55	0,59	0,41	0,50	0,35	0,53	1,00	0,55	0,64
0,40	Positiva	FTSE Italia Servizi pubblici	0,73	0,55	0,78	0,82	0,59	0,68	0,47	0,65	0,55	1,00	0,90
0,50		Azionario Italia	0,81	0,64	0,88	0,96	0,66	0,78	0,49	0,81	0,64	0,90	1,00
0,60													
0,70													
0,80													
0,90	Elevata positiva												
1,00													

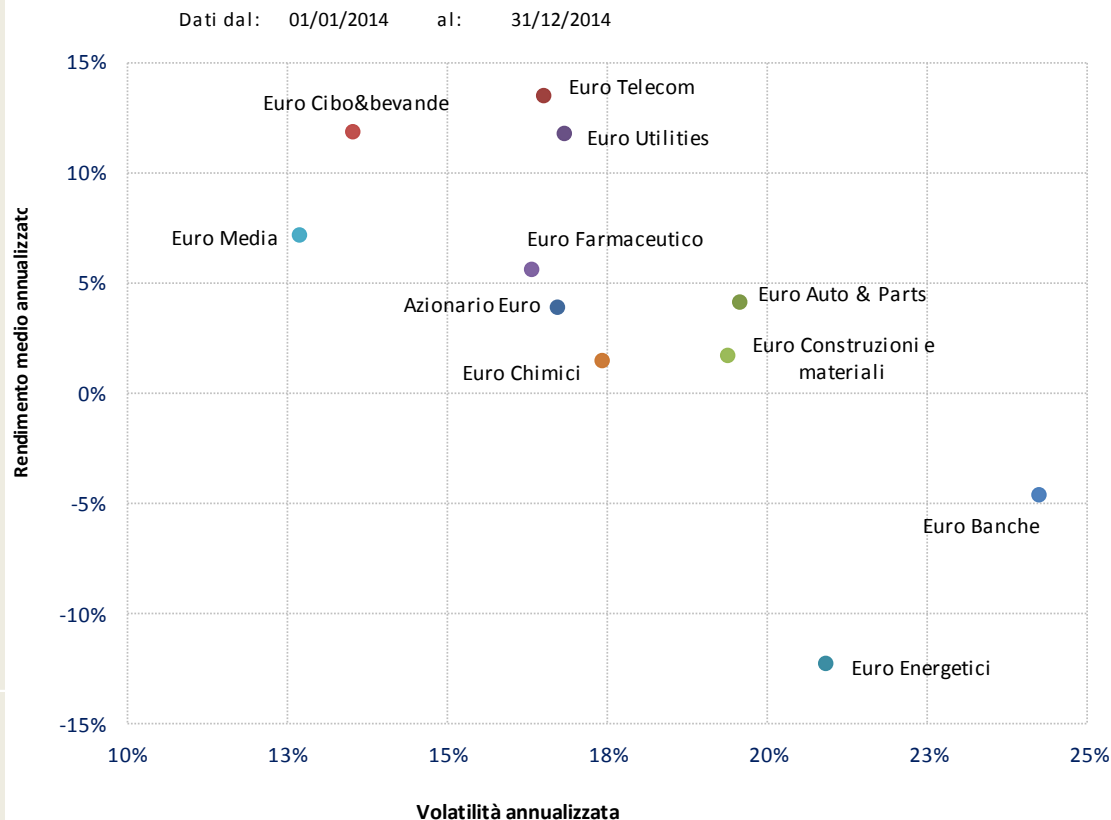
* Statistiche calcolate su indici Total Return in EUR



Rischio rendimento area Euro (12 mesi)

	Ret% MA*	Vol% MA*	Sharpe R.
Azionario Euro	3,84%	16,72%	0,22
Euro Telecom	13,42%	16,54%	0,80
Euro Auto & Parts	4,03%	19,59%	0,20
Euro Utilities	11,72%	16,85%	0,69
Euro Energetici	-12,35%	20,94%	-0,59
Euro Chimici	1,39%	17,44%	0,07
Euro Banche	-4,69%	24,25%	-0,20
Euro Cibo&bevande	11,76%	13,56%	0,86
Euro Costruzioni e materiali	1,64%	19,40%	0,08
Euro Farmaceutico	5,49%	16,34%	0,33
Euro Media	7,10%	12,72%	0,55

Legenda	
Ret% MA*	Rendimento medio annualizzato
Vol% MA*	Volatilità annualizzata
Sharpe R.	Rapporto tra extra-rendimento e volatilità



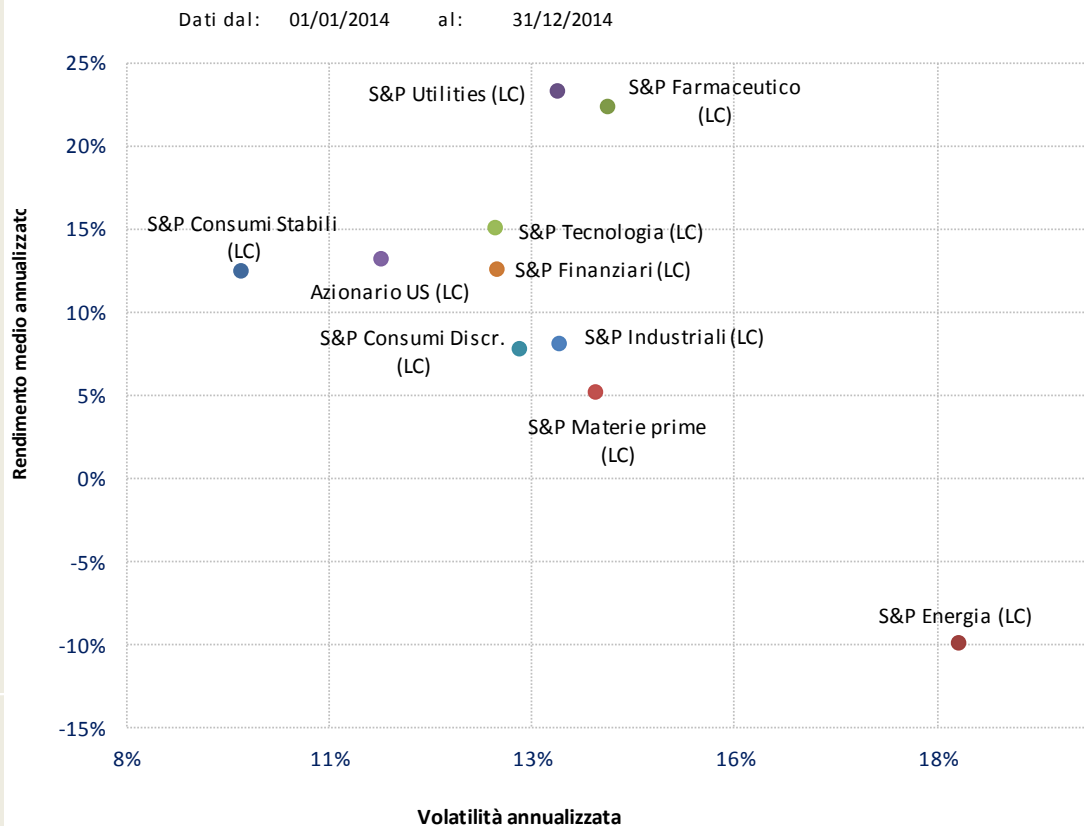
* Statistiche calcolate su indici Total Return in EUR



Rischio rendimento USA (12 mesi)

	Ret% MA*	Vol% MA*	Sharpe R.
S&P Consumi Stabili (LC)	12,46%	9,43%	1,31
S&P Energia (LC)	-10,05%	18,30%	-0,55
S&P Farmaceutico (LC)	22,30%	13,96%	1,59
S&P Utilities (LC)	23,19%	13,33%	1,73
S&P Consumi Discr. (LC)	7,69%	12,87%	0,59
S&P Finanziari (LC)	12,52%	12,59%	0,99
S&P Industriali (LC)	8,02%	13,36%	0,59
S&P Materie prime (LC)	5,05%	13,81%	0,36
S&P Tecnologia (LC)	14,95%	12,57%	1,18

Legenda	
Ret% MA*	Rendimento medio annualizzato
Vol% MA*	Volatilità annualizzata
Sharpe R.	Rapporto tra extra-rendimento e volatilità



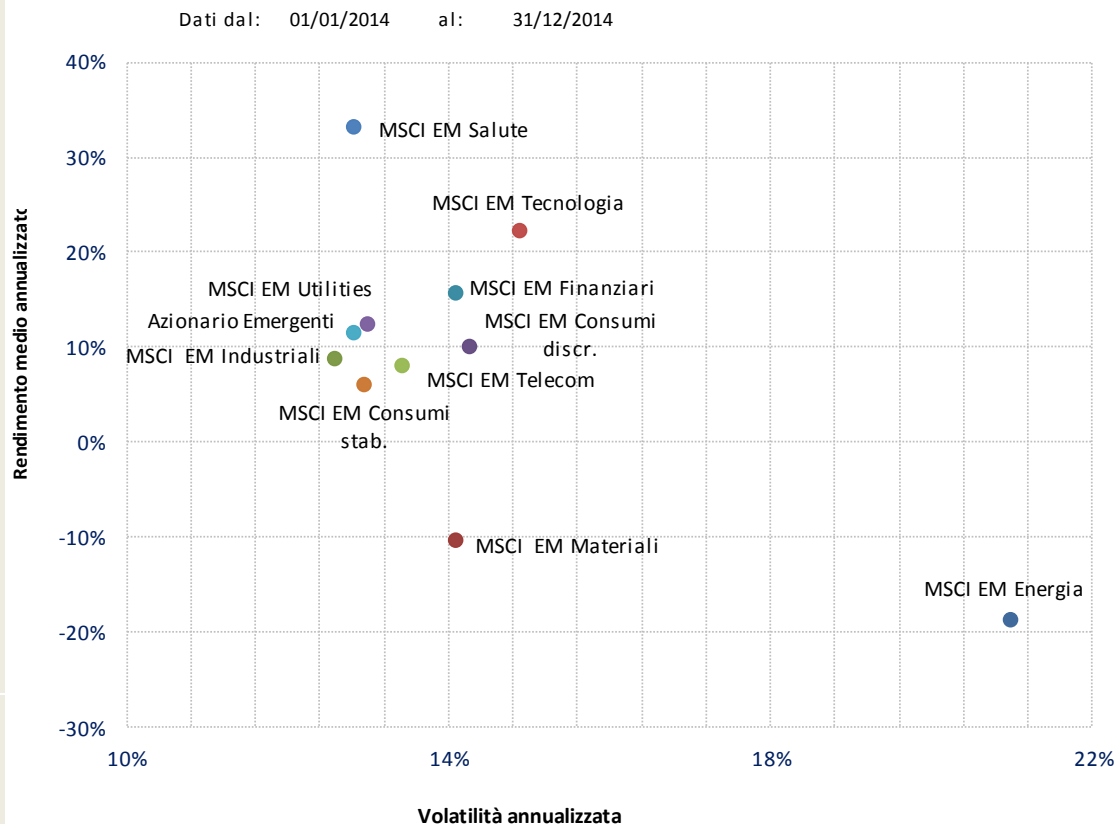
* Statistiche calcolate su indici Total Return in valuta locale (LC)



Rischio rendimento mercati emergenti (12 mesi)

	Ret% MA*	Vol% MA*	Sharpe R.
MSCIEM Energia	-18,83%	20,99%	-0,90
MSCI EM Materiali	-10,47%	14,10%	-0,75
MSCI EM Industriali	8,52%	12,61%	0,67
MSCIEM Consumi discr.	9,92%	14,29%	0,69
MSCIEM Finanziari	15,60%	14,10%	1,10
MSCIEM Consumi stab.	5,91%	12,98%	0,45
MSCIEM Salute	33,00%	12,85%	2,56
MSCIEM Tecnologia	22,07%	14,91%	1,47
MSCIEM Telecom	7,97%	13,44%	0,59
MSCIEM Utilities	12,17%	13,01%	0,93

Legenda	
Ret% MA*	Rendimento medio annualizzato
Vol% MA*	Volatilità annualizzata
Sharpe R.	Rapporto tra extra-rendimento e volatilità



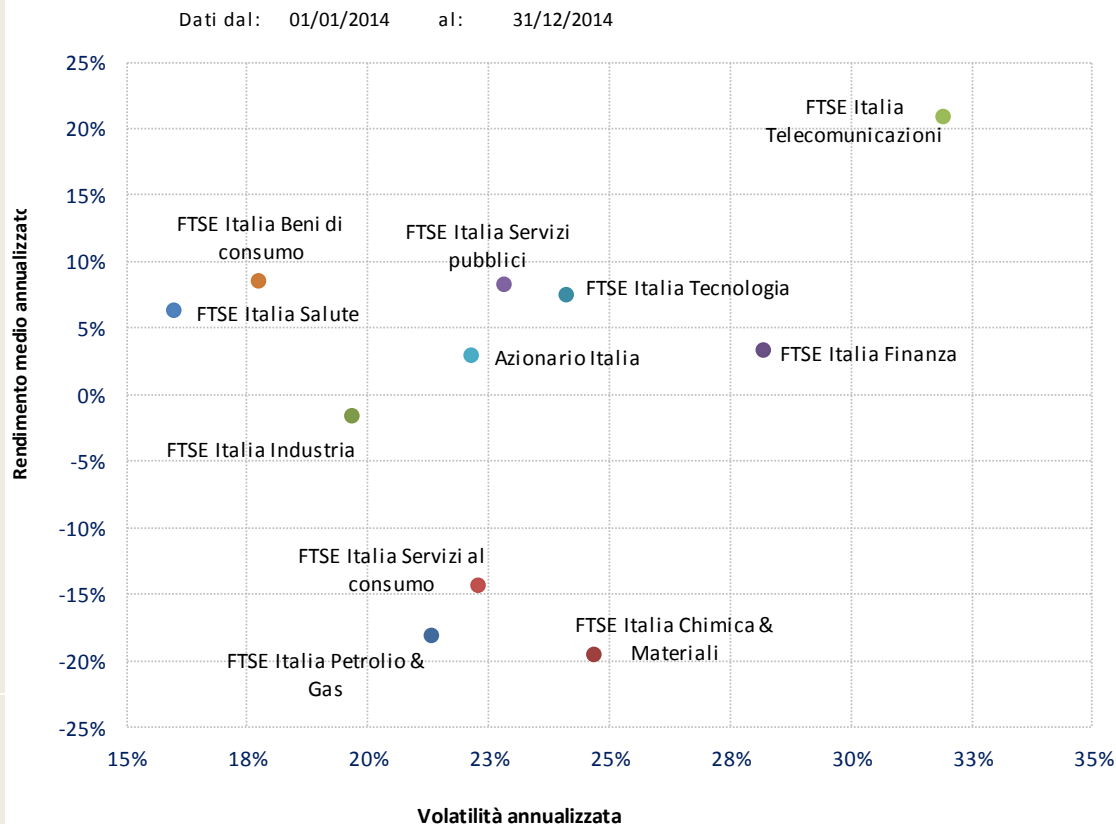
* Statistiche calcolate su indici Total Return in EUR



Rischio rendimento settori italiani (12 mesi)

	Ret% MA*	Vol% MA*	Sharpe R.
FTSE Italia Petrolio & Gas	-18,16%	21,34%	-0,85
FTSE Italia Chimica & Materiali	-19,67%	24,72%	-0,80
FTSE Italia Industria	-1,71%	19,72%	-0,09
FTSE Italia Finanza	3,21%	28,21%	0,11
FTSE Italia Tecnologia	7,41%	24,13%	0,30
FTSE Italia Beni di consumo	8,43%	17,78%	0,47
FTSE Italia Salute	6,24%	16,02%	0,38
FTSE Italia Servizi al consumo	-14,52%	22,30%	-0,65
FTSE Italia Telecomunicazioni	20,83%	31,95%	0,65
FTSE Italia Servizi pubblici	8,21%	22,85%	0,35

Legenda	
Ret% MA*	Rendimento medio annualizzato
Vol% MA*	Volatilità annualizzata
Sharpe R.	Rapporto tra extra-rendimento e volatilità



* Statistiche calcolate su indici Total Return in EUR



Rendimenti settori azionari area euro

	2005	2006	2007	2008	2009	2010	2011	2012	2013	2014	Media*
Euro Telecom	-6,9%	11,5%	16,7%	-27,9%	6,6%	-9,8%	-18,2%	-22,7%	20,9%	14,1%	-3,1%
Euro Auto & Parts	20,1%	26,3%	24,9%	-44,1%	17,3%	42,8%	-24,8%	35,3%	36,0%	4,2%	9,8%
Euro Utilities	26,0%	35,1%	23,9%	-38,0%	-0,8%	-14,7%	-24,8%	-8,8%	9,2%	12,3%	-0,7%
Euro Energetici	30,8%	7,1%	4,1%	-39,4%	18,4%	-3,3%	-2,5%	-0,2%	4,3%	-12,9%	-1,1%
Euro Chimici	30,9%	19,0%	27,0%	-39,6%	42,9%	22,2%	-10,1%	30,3%	16,6%	1,4%	11,2%
Euro Banche	26,5%	22,5%	-8,9%	-63,7%	48,9%	-26,9%	-37,6%	12,0%	25,9%	-4,9%	-7,3%
Euro Cibo&bevande	22,3%	22,8%	11,0%	-37,0%	37,9%	11,4%	5,3%	20,3%	7,0%	12,3%	9,4%
Euro Costruzioni e materiali	29,5%	37,6%	-3,0%	-48,1%	29,9%	-5,7%	-20,3%	12,6%	23,0%	1,7%	2,1%
Euro Farmaceutico	17,8%	6,3%	-5,1%	-30,3%	18,5%	-5,1%	18,1%	23,9%	12,3%	5,7%	4,9%
Euro Media	13,3%	7,5%	-3,7%	-35,3%	5,3%	4,3%	-16,5%	13,0%	33,2%	7,4%	1,2%
Azionario Euro	24,3%	18,0%	9,6%	-42,4%	25,6%	-2,8%	-14,1%	18,1%	21,5%	4,0%	3,8%
Liquidità	2,1%	2,9%	4,0%	4,0%	0,7%	0,4%	0,9%	0,2%	0,1%	0,1%	1,5%

* Statistiche calcolate su indici Total Return in EUR
Media geometrica



Rendimenti settori azionari americani

	2005	2006	2007	2008	2009	2010	2011	2012	2013	2014	Media*
S&P Consumi Stabili (LC)	0,9%	12,2%	10,2%	-17,2%	10,9%	10,7%	10,8%	7,7%	23,2%	13,0%	7,8%
S&P Energia (LC)	38,4%	16,9%	34,8%	-39,6%	19,2%	19,6%	1,4%	3,3%	23,9%	-10,5%	8,1%
S&P Farmaceutico (LC)	5,1%	5,6%	5,4%	-24,7%	17,4%	0,9%	10,1%	15,1%	38,9%	23,4%	8,5%
S&P Utilities (LC)	12,8%	16,9%	15,8%	-31,6%	6,5%	0,9%	14,8%	-2,9%	8,8%	24,3%	5,4%
S&P Consumi Discr. (LC)	-7,4%	17,2%	-14,3%	-34,7%	38,8%	25,7%	4,4%	21,9%	41,0%	8,0%	7,5%
S&P Finanziari (LC)	3,7%	16,2%	-20,8%	-57,0%	14,8%	10,8%	-18,4%	26,3%	33,2%	13,1%	-2,1%
S&P Industriali (LC)	1,1%	11,7%	11,4%	-40,4%	19,2%	25,2%	-3,1%	12,2%	37,8%	8,4%	6,2%
S&P Materie prime (LC)	2,2%	15,7%	19,5%	-45,6%	45,5%	18,4%	-12,7%	12,3%	23,3%	5,3%	5,4%
S&P Tecnologia (LC)	-1,1%	11,1%	14,2%	-42,3%	48,5%	10,1%	1,2%	13,5%	23,7%	15,7%	6,9%
Azionario US (LC)	4,9%	15,8%	5,5%	-37,0%	26,5%	15,1%	2,1%	16,0%	32,4%	13,7%	7,7%
Liquidità	2,1%	2,9%	4,0%	4,0%	0,7%	0,4%	0,9%	0,2%	0,1%	0,1%	1,5%

* Statistiche calcolate su indici Total Return in valuta locale (LC)
Media geometrica



Rendimenti settori azionari mercati emergenti

	2005	2006	2007	2008	2009	2010	2011	2012	2013	2014	Media*
MSCI EM Energia	80,1%	24,3%	37,3%	-60,4%	77,3%	15,2%	-17,6%	0,6%	-17,3%	-19,6%	3,2%
MSCI EM Materiali	41,4%	23,9%	43,2%	-58,5%	98,1%	29,3%	-27,0%	4,6%	-22,5%	-10,9%	3,5%
MSCI EM Industriali	39,7%	21,1%	50,7%	-61,1%	52,2%	36,2%	-28,4%	12,8%	-6,9%	8,9%	5,3%
MSCI EM Consumi discr.	49,4%	-0,5%	5,1%	-51,1%	107,4%	38,9%	-7,6%	12,6%	-0,2%	10,4%	9,7%
MSCI EM Finanziari	46,7%	22,6%	16,6%	-52,2%	72,0%	22,7%	-23,2%	19,8%	-10,9%	16,3%	7,3%
MSCI EM Consumi stab.	53,5%	21,2%	12,2%	-33,7%	62,3%	36,8%	1,6%	20,8%	-9,6%	6,2%	13,7%
MSCI EM Salute	54,9%	-18,7%	16,5%	-14,5%	36,4%	34,7%	-20,8%	29,2%	3,3%	34,7%	12,6%
MSCI EM Tecnologia	48,3%	-0,5%	-9,7%	-49,7%	99,3%	22,1%	-14,5%	24,0%	7,4%	23,1%	8,6%
MSCI EM Telecom	38,4%	23,1%	36,1%	-42,4%	18,5%	18,9%	-5,1%	7,6%	-9,3%	8,3%	6,6%
MSCI EM Utilities	50,7%	28,5%	21,6%	-40,9%	47,2%	12,4%	-13,8%	0,5%	-9,9%	12,7%	7,3%
Azionario Emergenti	54,1%	18,9%	26,5%	-51,1%	74,3%	27,8%	-15,6%	16,5%	-6,5%	11,9%	10,0%
Liquidità	2,1%	2,9%	4,0%	4,0%	0,7%	0,4%	0,9%	0,2%	0,1%	0,1%	1,5%

* Statistiche calcolate su indici Total Return in EUR
Media geometrica



Rendimenti settori azionari italiani

	2005	2006	2007	2008	2009	2010	2011	2012	2013	2014	Media*
FTSE Italia Petrolio & Gas						-0,1%	-4,5%	9,8%	-10,1%	-18,9%	-5,2%
FTSE Italia Chimica & Materiali						21,8%	-22,0%	9,0%	1,9%	-20,4%	-3,5%
FTSE Italia Industria						-10,3%	-24,5%	22,4%	20,2%	-1,8%	-0,4%
FTSE Italia Finanza						-28,4%	-39,0%	5,8%	34,6%	3,3%	-8,5%
FTSE Italia Tecnologia						12,3%	-38,9%	13,8%	18,8%	7,7%	0,0%
FTSE Italia Beni di consumo						32,4%	-23,2%	30,0%	38,6%	8,8%	14,8%
FTSE Italia Salute						24,8%	-28,9%	34,2%	27,2%	6,5%	10,0%
FTSE Italia Servizi al consumo						-11,2%	-36,8%	-2,0%	73,1%	-15,1%	-4,2%
FTSE Italia Telecomunicazioni						-11,4%	-14,2%	-16,8%	5,5%	21,8%	-4,1%
FTSE Italia Servizi pubblici						-5,2%	-15,3%	-0,2%	11,2%	8,6%	-0,7%
Azionario Italia	19,2%	21,0%	-3,2%	-46,7%	24,8%	-9,8%	-22,0%	12,2%	20,5%	3,0%	-0,9%
Liquidità	2,1%	2,9%	4,0%	4,0%	0,7%	0,4%	0,9%	0,2%	0,1%	0,1%	1,54%

* Statistiche calcolate su indici Total Return in EUR
Media geometrica



Sharpe ratio settori azionari area euro

	2005	2006	2007	2008	2009	2010	2011	2012	2013	2014	Media*
Euro Telecom	-0,81	0,56	0,72	-1,07	0,29	-0,55	-0,89	-1,15	1,00	0,75	-0,12
Euro Auto & Parts	1,06	1,03	0,79	-0,75	0,36	1,19	-0,74	1,07	1,46	0,20	0,57
Euro Utilities	1,65	1,80	1,22	-1,18	-0,06	-0,84	-0,98	-0,43	0,50	0,65	0,23
Euro Energetici	1,52	0,24	0,01	-1,11	0,56	-0,16	-0,12	-0,02	0,25	-0,63	0,05
Euro Chimici	1,83	0,94	1,11	-1,32	1,15	0,92	-0,40	1,25	1,00	0,07	0,66
Euro Banche	2,01	1,10	-0,66	-2,02	0,86	-0,82	-1,04	0,28	0,87	-0,20	0,04
Euro Cibo&bevande	1,66	1,45	0,48	-1,53	1,44	0,57	0,26	1,24	0,45	0,81	0,68
Euro Costruzioni e materiali	2,01	1,60	-0,31	-1,44	0,68	-0,22	-0,68	0,43	1,12	0,08	0,33
Euro Farmaceutico	0,96	0,20	-0,59	-1,15	0,79	-0,33	0,77	1,31	0,68	0,32	0,30
Euro Media	0,93	0,36	-0,56	-1,35	0,21	0,19	-0,78	0,71	2,14	0,53	0,24
Azionario Euro	1,75	0,92	0,32	-1,46	0,77	-0,14	-0,55	0,77	1,16	0,22	0,38

* Statistiche calcolate su indici Total Return in EUR
Media semplice



Sharpe ratio settori azionari USA

	2005	2006	2007	2008	2009	2010	2011	2012	2013	2014	Media*
S&P Consumi Stabili (LC)	-0,13	1,01	0,49	-0,81	0,56	0,80	0,63	0,77	1,80	1,23	0,63
S&P Energia (LC)	1,18	0,52	1,10	-0,87	0,46	0,71	0,02	0,16	1,44	-0,58	0,41
S&P Farmaceutico (LC)	0,27	0,25	0,11	-0,99	0,74	0,03	0,43	1,25	2,65	1,43	0,62
S&P Utilities (LC)	0,67	1,10	0,58	-1,08	0,26	0,03	0,76	-0,31	0,66	1,56	0,42
S&P Consumi Discr. (LC)	-0,74	1,09	-1,14	-1,01	0,99	1,08	0,14	1,38	2,67	0,57	0,50
S&P Finanziari (LC)	0,13	1,04	-1,14	-1,18	0,19	0,37	-0,61	1,26	1,94	0,93	0,30
S&P Industriali (LC)	-0,08	0,66	0,41	-1,36	0,50	0,98	-0,15	0,73	2,43	0,57	0,47
S&P Materie prime (LC)	0,00	0,67	0,61	-1,26	1,05	0,66	-0,46	0,63	1,43	0,35	0,37
S&P Tecnologia (LC)	-0,26	0,54	0,53	-1,42	1,44	0,48	0,01	0,82	1,77	1,10	0,50
Azionario US (LC)	0,26	1,16	0,09	-1,19	0,82	0,74	0,05	1,13	2,47	1,09	0,66

* Statistiche calcolate su indici Total Return in valuta locale (LC)
Media semplice



Sharpe ratio settori mercati emergenti

	2005	2006	2007	2008	2009	2010	2011	2012	2013	2014	Media*
MSCI EM Energia	2,99	0,72	1,20	-1,82	1,74	0,69	-0,86	0,02	-1,20	-1,00	0,25
MSCI EM Materiali	2,04	0,85	1,30	-1,95	2,24	1,25	-1,44	0,28	-1,61	-0,79	0,22
MSCI EM Industriali	2,45	0,93	1,51	-2,14	1,46	1,65	-1,32	0,74	-0,47	0,64	0,55
MSCI EM Consumi discr.	2,71	-0,19	0,05	-1,95	2,82	1,72	-0,35	0,76	-0,02	0,66	0,62
MSCI EM Finanziari	2,55	0,89	0,52	-1,84	1,86	1,12	-1,26	1,29	-0,70	1,02	0,55
MSCI EM Consumi stab.	3,23	0,97	0,43	-1,49	2,64	2,11	0,05	1,90	-0,69	0,43	0,96
MSCI EM Salute	2,36	-1,17	0,76	-0,74	1,65	1,92	-1,33	2,16	0,20	2,20	0,80
MSCI EM Tecnologia	2,00	-0,16	-0,64	-1,75	2,43	0,94	-0,62	1,07	0,40	1,33	0,50
MSCI EM Telecom	2,04	0,98	1,32	-1,61	0,74	1,25	-0,41	0,62	-0,70	0,57	0,48
MSCI EM Utilities	2,63	1,26	0,88	-1,55	1,96	0,80	-0,99	0,03	-0,79	0,87	0,51
Azionario Emergenti	3,03	0,80	0,98	-1,94	2,23	1,47	-0,89	1,17	-0,47	0,83	0,72

* Statistiche calcolate su indici Total Return in EUR
Media semplice



Sharpe ratio settori italiani

	2005	2006	2007	2008	2009	2010	2011	2012	2013	2014	Media*
FTSE Italia Petrolio & Gas						-0,02	-0,17	0,37	-0,47	-0,94	-0,18
FTSE Italia Chimica & Materiali						0,59	-0,63	0,28	0,08	-0,89	0,06
FTSE Italia Industria						-0,54	-0,85	0,73	1,01	-0,09	0,19
FTSE Italia Finanza						-0,99	-1,11	0,13	1,01	0,11	-0,04
FTSE Italia Tecnologia						0,39	-1,23	0,31	0,57	0,29	0,10
FTSE Italia Beni di consumo						1,10	-0,88	1,12	1,82	0,45	0,78
FTSE Italia Salute						1,21	-1,47	1,54	1,77	0,37	0,80
FTSE Italia Servizi al consumo						-0,50	-1,63	-0,09	2,42	-0,71	0,11
FTSE Italia Telecomunicazioni						-0,41	-0,47	-0,49	0,12	0,59	-0,07
FTSE Italia Servizi pubblici						-0,32	-0,63	-0,02	0,49	0,34	0,05
Azionario Italia	1,50	1,24	-0,47	-1,71	0,67	-0,41	-0,76	0,39	0,86	0,12	0,14

* Statistiche calcolate su indici Total Return in EUR
Media semplice

Questo documento è prodotto a scopo esclusivamente informativo, non costituisce sollecitazione e non rappresenta un'offerta formale all'acquisto o alla sottoscrizione di strumenti finanziari.

Qualsiasi ricerca o analisi utilizzata nella redazione di questo documento è basata su fonti ritenute affidabili ma non vi è garanzia sull'accuratezza e completezza di tali fonti.

Ogni opinione, stima o previsione può essere modificata in qualsiasi momento senza preavviso.

Questo documento non è destinato alla distribuzione a investitori privati e non è diretto a persone fisiche o giuridiche che siano cittadini o residenti o aventi sede in luoghi, regioni, paesi o altre giurisdizioni dove tale distribuzione, pubblicazione, disponibilità o uso siano contrari a leggi o regolamentazioni.

I rendimenti passati non sono indicativi di quelli futuri.

Questo documento è prodotto da Anthilia Capital Partners Sgr Spa per uso interno e non può essere riprodotto o distribuito, sia parzialmente che integralmente, senza autorizzazione da parte di Anthilia Capital Partners Sgr Spa.
