

2014

Anthilia
Capital Partners
SGR

Analisi mercati



Novembre 2014



Sintesi



Dati macro



Mercati



Focus obbligazionario



Focus azionario



Macro: i dati PMI allontanano la ripresa in Europa

- Europa: stress test e supervisione BCE hanno rimosso un altro ostacolo al funzionamento della politica monetaria
- Dati PMI: continua la delusione in Francia; sorpresa negativa in Germania vs stime (male manifatturiero, servizi e nuovi ordini)
- Sorpresa negativa del PIL giapponese nel 3Q (-0,4% vs attese +0,5%)
- USA: GDP del 3Q superiore alle attese (3,5% vs 3%). Ulteriore miglioramento sul mercato del lavoro (disoccupazione sotto il 6%)
- Azioni Fed sempre meno «al servizio dei mercati» e sempre più legati alla qualità dei dati macro
- India: inflazione ancora in calo e produzione industriale in ripresa
- Tassi governativi decennali in calo in tutti i Paesi sviluppati



Mercati: il calo del petrolio spinge giù l'energetico

- Europei: i dubbi sulla crescita e lo spettro della deflazione alimentano attese circa un QE in stile anglosassone (aumento liquidità, incentivo su asset rischiosi e internazionali, svalutazione)
- Calo delle materie prime energetiche, trascinate dalla riduzione del prezzo del petrolio
- Sofferenza del mercato High Yield statunitense, per via della presenza massiccia di imprese legate al settore energetico (es. trivellazioni)



Obbligazionario: spread dei periferici in calo

- Il mercato del credito sembra prezzare in anticipo rispetto all'equity la divergenza delle politiche monetarie (exit dal QE in USA, verso il QE in Europa)
- Rendimenti dei subordinati europei in calo
- Rendimenti dei Treasury ancora distanti dai massimi di metà settembre
- Recente riduzione dello spread dei periferici, da sempre indicatore dell'avversione al rischio



Azionario: emerge il Giappone, tiene il passo la Cina

- Mercato giapponese animato dalle azioni di Abe (elezioni anticipate e rinvio del rialzo dell'IVA)
- Equity europeo deludente rispetto alle attese, timoroso per scenari deflazionistici
- Male banche ed energetici (sofferenza legata al calo del petrolio)
- L'azionario cinese sembra non risentire (grazie alla politica monetaria espansiva) delle preoccupazioni legate al riemergere del Giappone e alla sua svalutazione competitiva
- Contesto interessante in India, dove prosegue senza sosta il trend rialzista del mercato azionario. Inflazione e disoccupazione (storicamente elevate) in rapida riduzione



Sintesi



Dati macro



Mercati



Focus obbligazionario



Focus azionario

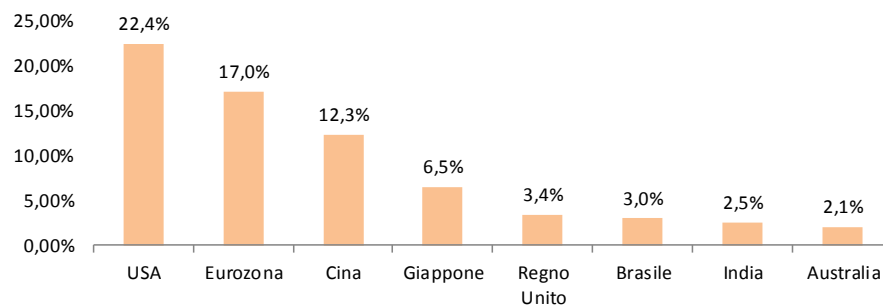


Mapa del Pil globale

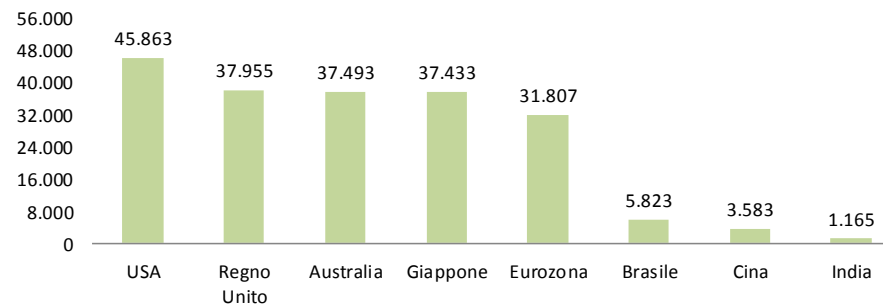
Contributo al Pil per paese

Paese	Pil - Bln\$	Pil pro-capite
USA	16.800	45.863
Eurozona	12.750	31.807
Giappone	4.902	37.433
Regno Unito	2.522	37.955
Cina	9.240	3.583
India	1.877	1.165
Brasile	2.246	5.823
Australia	1.561	37.493
Resto del Mondo	23.003	-
Totale	74.900	

Ranking contributo al Pil mondiale



Ranking Pil pro-capite



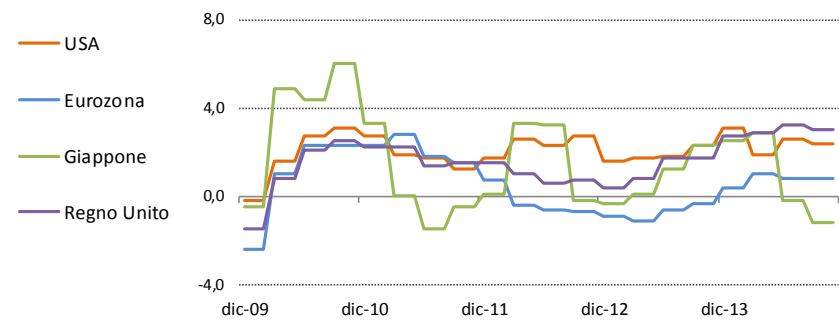


Crescita del Pil reale

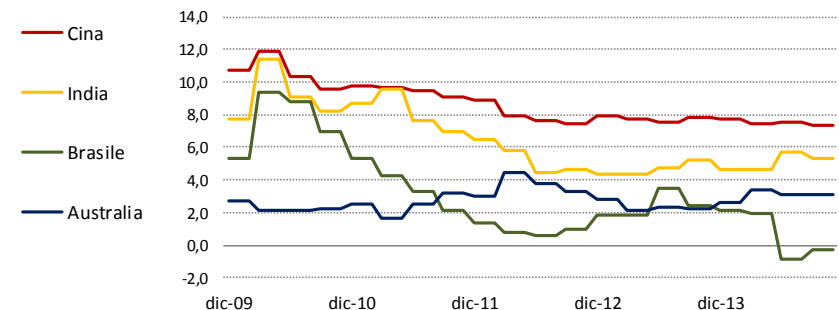
Rilevazioni YoY%		dati al: 30/11/2014				
	Last	3M	6M	12M	24M	
USA	2,4%	2,6%	1,9%	2,3%	2,7%	
Eurozona	0,8%	0,8%	1,0%	-0,3%	-0,7%	
Giappone	-1,2%	-0,2%	2,9%	2,3%	-0,2%	
Regno Unito	3,0%	3,2%	2,9%	1,7%	0,7%	

Rilevazioni YoY%		dati al: 30/11/2014				
	Last	3M	6M	12M	24M	
Cina	7,3%	7,5%	7,4%	7,8%	7,4%	
India	5,3%	5,7%	4,6%	5,2%	4,6%	
Brasile	-0,2%	-0,9%	1,9%	2,4%	0,9%	
Australia	3,1%	3,1%	3,4%	2,2%	3,3%	

Paesi sviluppati



Altri paesi



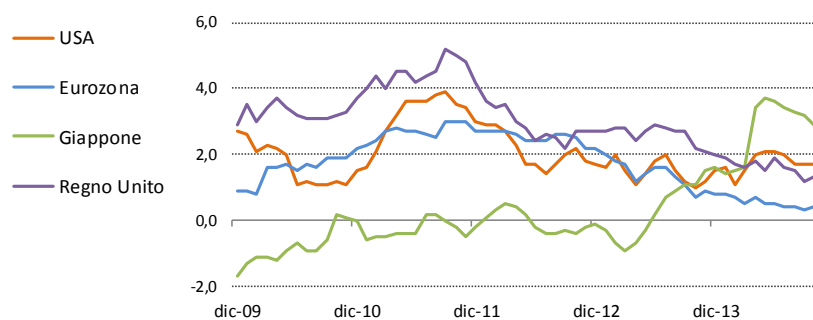


Inflazione

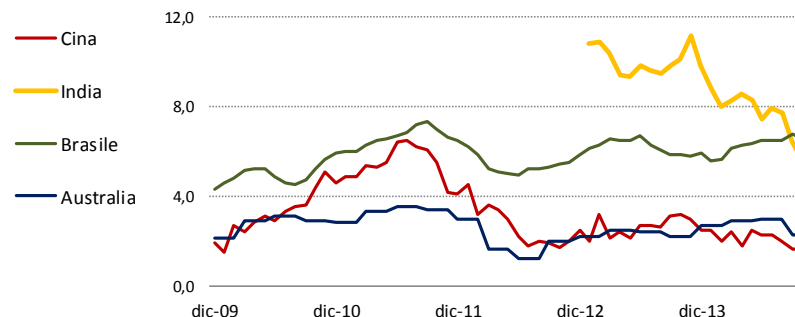
Rilevazioni YoY%		dati al: 30/11/2014				
	Last	3M	6M	12M	24M	
USA	1,7%	1,7%	2,1%	1,2%	1,8%	
Eurozona	0,3%	0,4%	0,5%	0,9%	2,2%	
Giappone	2,9%	3,3%	3,7%	1,5%	-0,2%	
Regno Unito	1,3%	1,5%	1,5%	2,1%	2,7%	

Rilevazioni YoY%		dati al: 30/11/2014				
	Last	3M	6M	12M	24M	
Cina	1,6%	2,0%	2,5%	3,0%	2,0%	
India	5,5%	7,7%	8,3%	11,2%	9,9%	
Brasile	6,6%	6,5%	6,4%	5,8%	5,5%	
Australia	2,3%	3,0%	2,9%	2,2%	2,0%	

Paesi sviluppati



Altri paesi



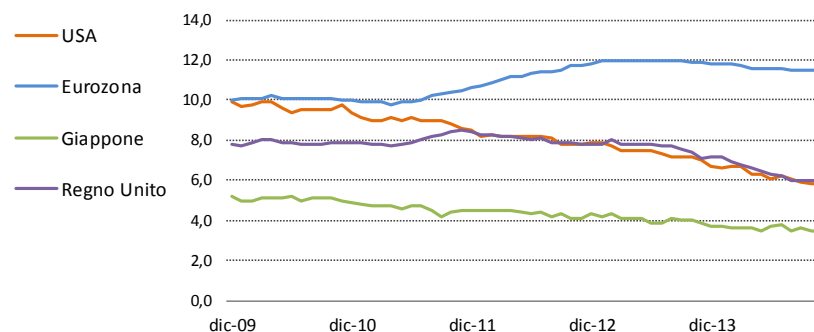


Disoccupazione

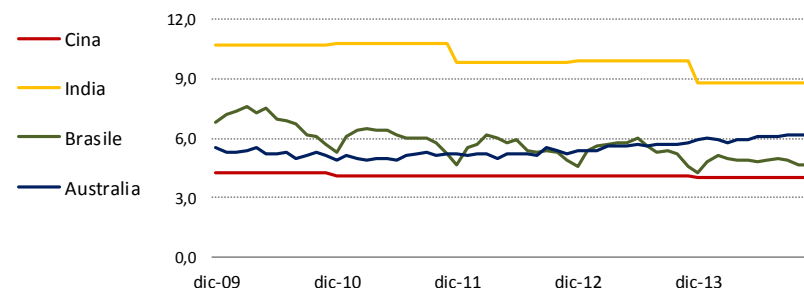
	Rilevazioni YoY%					dati al: 30/11/2014				
	Last	3M	6M	12M	24M	Last	3M	6M	12M	24M
USA	5,8%	6,1%	6,3%	7,0%	7,8%	5,8%	6,1%	6,3%	7,0%	7,8%
Eurozona	11,5%	11,5%	11,6%	11,9%	11,7%	11,5%	11,5%	11,6%	11,9%	11,7%
Giappone	3,5%	3,5%	3,5%	3,9%	4,1%	3,5%	3,5%	3,5%	3,9%	4,1%
Regno Unito	6,0%	6,0%	6,5%	7,1%	7,8%	6,0%	6,0%	6,5%	7,1%	7,8%

	Rilevazioni YoY%					dati al: 30/11/2014				
	Last	3M	6M	12M	24M	Last	3M	6M	12M	24M
Cina	4,1%	4,1%	4,1%	4,1%	4,1%	4,1%	4,1%	4,1%	4,1%	4,1%
India	8,8%	8,8%	8,8%	9,9%	9,8%	8,8%	8,8%	8,8%	9,9%	9,8%
Brasile	4,7%	5,0%	4,9%	4,6%	4,9%	4,7%	5,0%	4,9%	4,6%	4,9%
Australia	6,2%	6,1%	5,9%	5,8%	5,2%	6,2%	6,1%	5,9%	5,8%	5,2%

Paesi sviluppati



Altri paesi



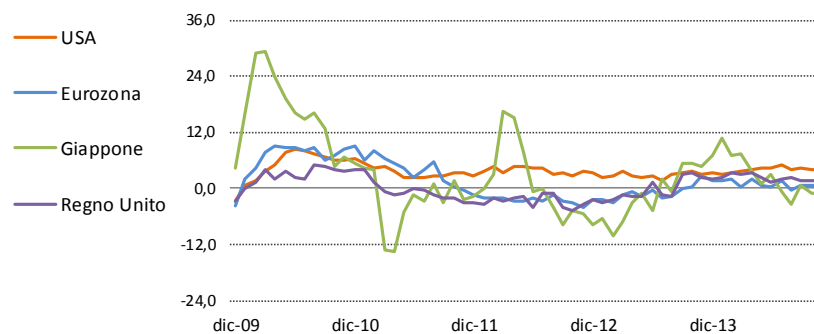


Produzione industriale

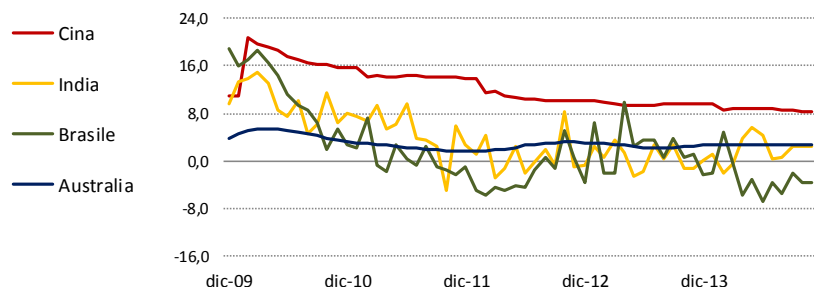
Rilevazioni YoY%		dati al: 30/11/2014				
	Last	3M	6M	12M	24M	
USA	4,0%	4,1%	4,3%	3,2%	3,6%	
Eurozona	0,6%	-0,5%	0,7%	2,7%	-4,0%	
Giappone	-1,0%	-3,3%	1,0%	4,8%	-5,5%	
Regno Unito	1,5%	2,2%	2,3%	2,4%	-3,3%	

Rilevazioni YoY%		dati al: 30/11/2014				
	Last	3M	6M	12M	24M	
Cina	8,4%	8,5%	8,7%	9,7%	10,0%	
India	2,5%	0,5%	5,6%	-1,3%	-1,0%	
Brasile	-3,6%	-5,4%	-3,2%	1,2%	0,6%	
Australia	2,8%	2,8%	2,7%	2,5%	3,2%	

Paesi sviluppati



Altri paesi



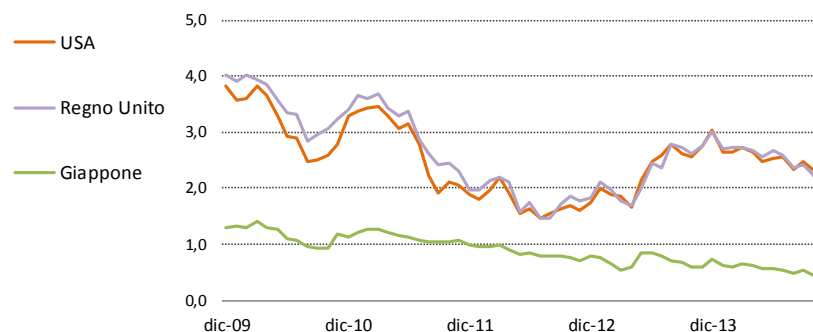


Tassi governativi decennali

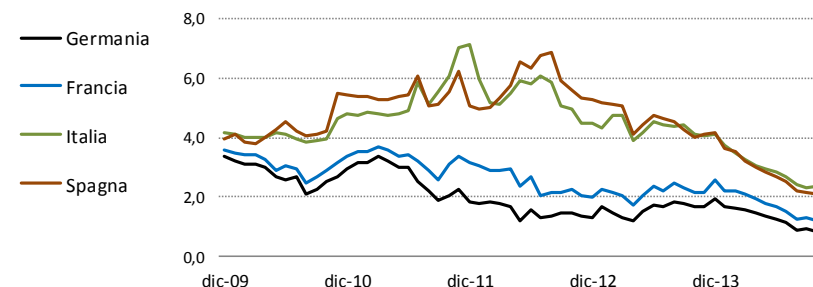
Rilevazioni YoY%		dati al: 30/11/2014				
		Last	3M	6M	12M	24M
USA		2,2%	2,3%	2,5%	2,7%	1,6%
Regno Unito		1,9%	2,4%	2,6%	2,8%	1,8%
Giappone		0,4%	0,5%	0,6%	0,6%	0,7%

Rilevazioni YoY%		dati al: 30/11/2014				
		Last	3M	6M	12M	24M
Germania		0,7%	0,9%	1,4%	1,7%	1,4%
Francia		1,0%	1,3%	1,8%	2,2%	2,1%
Italia		2,0%	2,4%	3,0%	4,1%	4,5%
Spagna		1,9%	2,2%	2,9%	4,1%	5,3%

Paesi sviluppati



Zona Euro



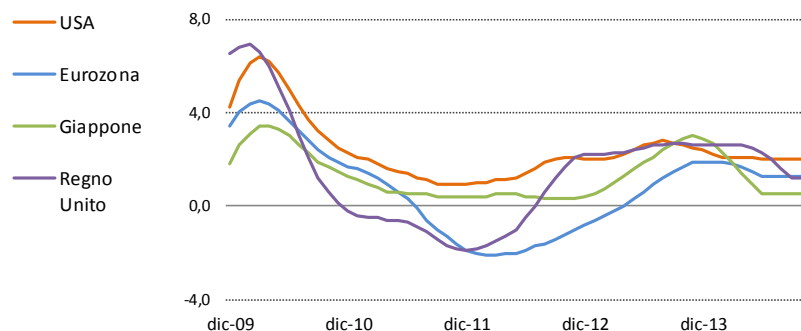


Leading indicator OCSE

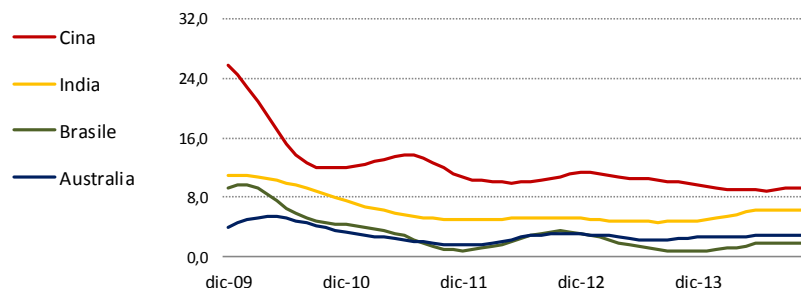
Rilevazioni YoY%		dati al: 30/11/2014				
	Last	3M	6M	12M	24M	
USA	2,0%	2,0%	2,1%	2,5%	2,1%	
Eurozona	1,3%	1,3%	1,5%	1,9%	-1,0%	
Giappone	0,5%	0,5%	0,9%	3,0%	0,3%	
Regno Unito	1,2%	1,6%	2,5%	2,6%	2,1%	

Rilevazioni YoY%		dati al: 30/11/2014				
	Last	3M	6M	12M	24M	
Cina	9,2%	9,0%	9,1%	9,9%	11,1%	
India	6,2%	6,2%	6,0%	4,8%	5,2%	
Brasile	1,8%	1,8%	1,5%	0,8%	3,4%	
Australia	2,8%	2,8%	2,7%	2,5%	3,2%	

Paesi sviluppati



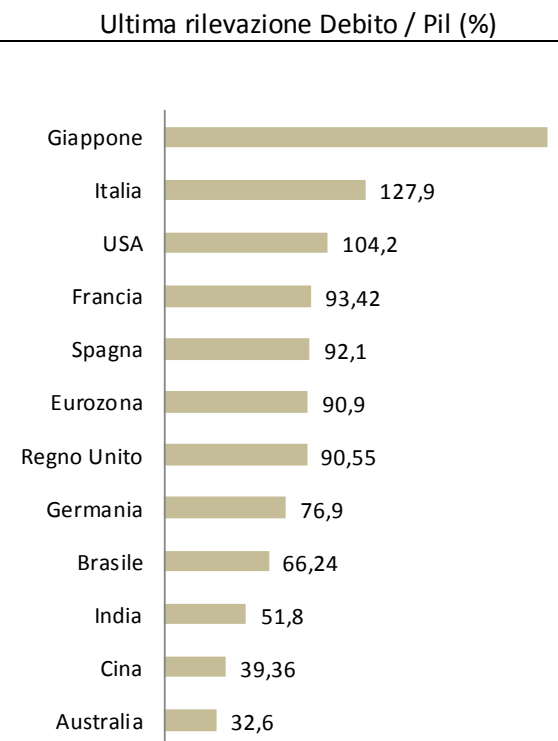
Altri paesi





Debito pubblico in % al Pil

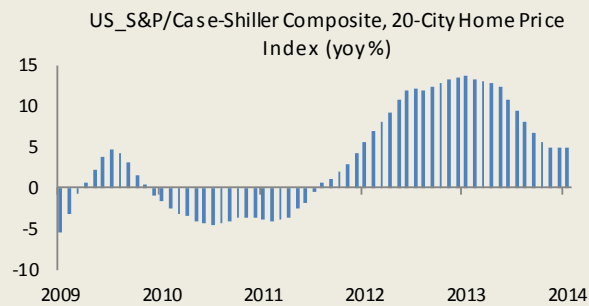
Stock di debito per anno						
Paese	2009	2010	2011	2012	2013	Trend 5Yr
USA	86,1	94,8	99,0	102,5	104,2	
Eurozona	80,0	85,5	85,8	89,0	90,9	
Giappone	210,3	216,0	229,8	237,3	243,2	
Cina	35,8	36,6	36,5	37,4	39,4	
Germania	72,4	80,3	77,6	79,0	76,9	
Francia	79,2	82,8	86,2	90,6	93,4	
Italia	116,4	119,3	116,4	122,2	127,9	
Spagna	54,0	61,7	69,2	84,4	92,1	
Regno Unito	67,1	78,5	84,3	89,1	90,6	
India	57,3	50,6	50,5	51,7	51,8	
Australia	22,1	28,8	26,7	32,4	32,6	
Brasile	66,8	65,0	64,7	68,2	66,2	
Media	78,95	83,31	85,57	90,32	92,43	



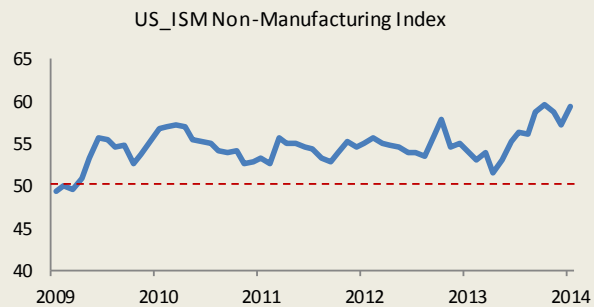


Sintesi Paese - USA

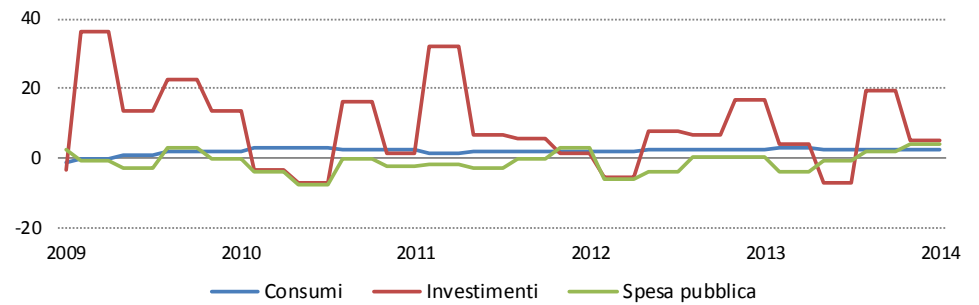
Mercato immobiliare



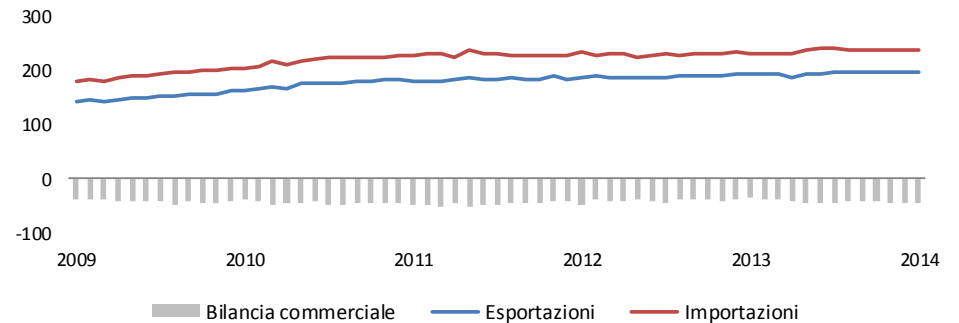
Sentiment settore dei servizi



Principali contributori al Pil (variazione % YoY)



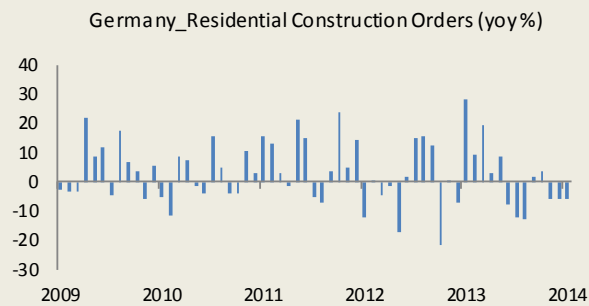
Bilancia commerciale (Bn\$)





Sintesi Paese - Germania

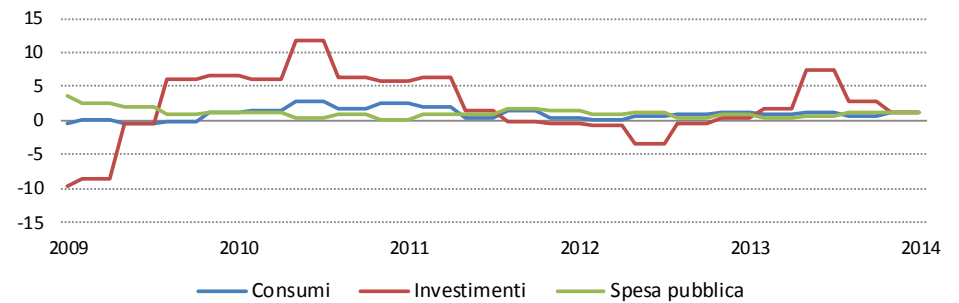
Mercato immobiliare



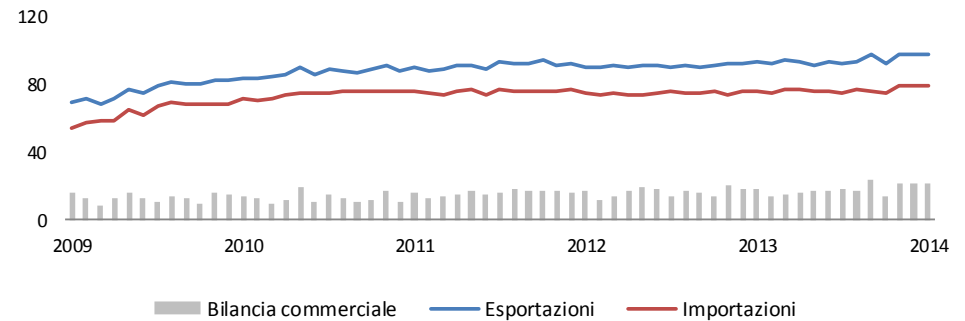
Sentiment settore industriale



Principali contributori al Pil (variazione % YoY)



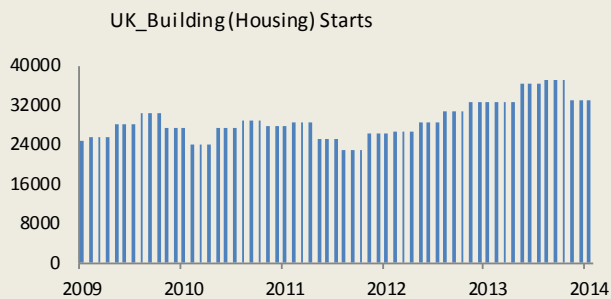
Bilancia commerciale (Bn€)



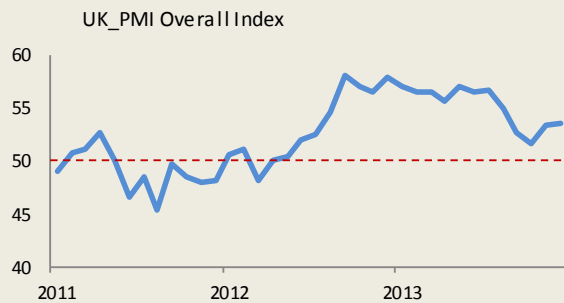


Sintesi Paese - Regno Unito

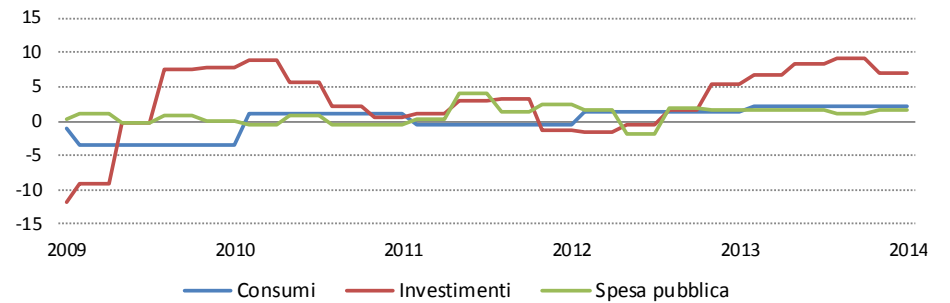
Mercato immobiliare



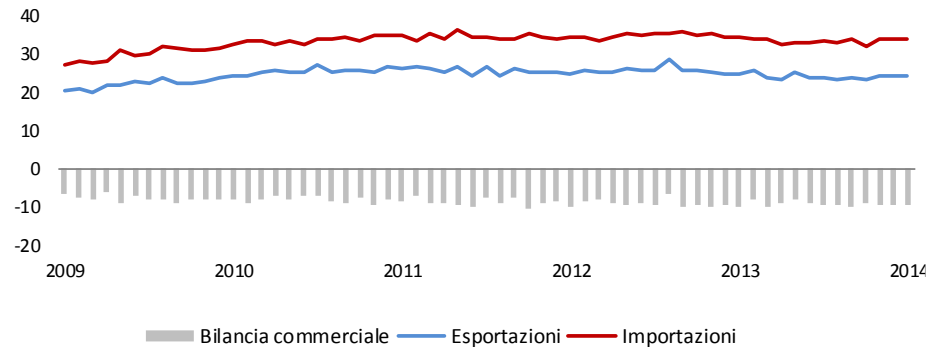
Sentiment settore industriale



Principali contributori al Pil (variazione % YoY)



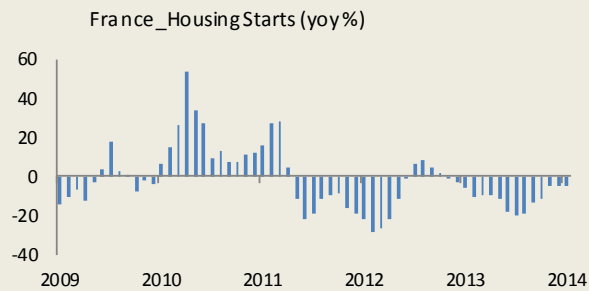
Bilancia commerciale (Bn£)



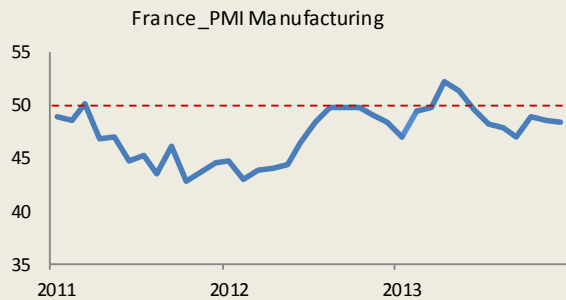


Sintesi Paese - Francia

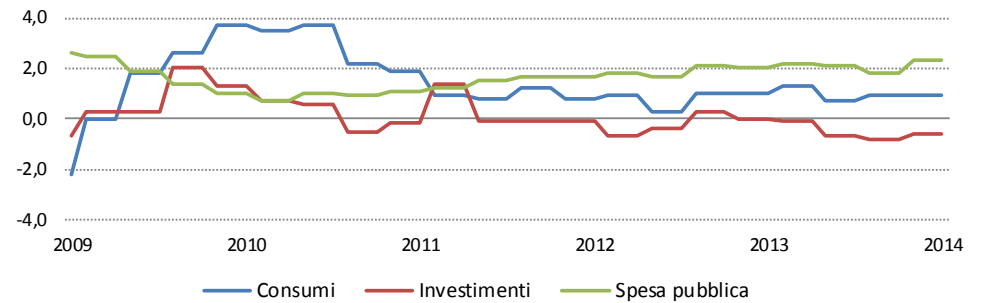
Mercato immobiliare



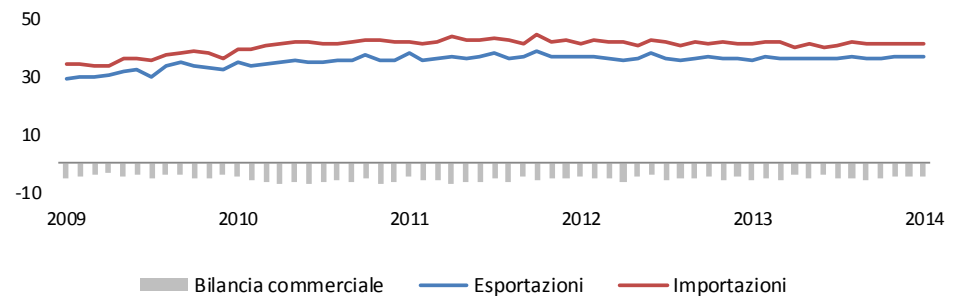
Sentiment settore industriale



Principali contributori al Pil (variazione % YoY)



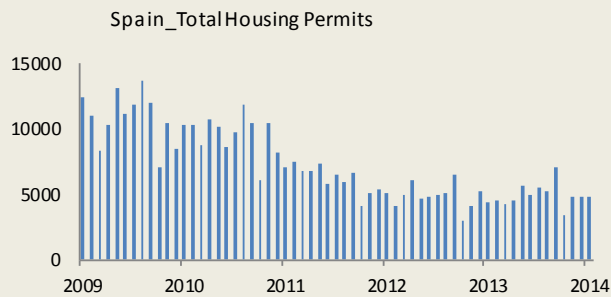
Bilancia commerciale (Bn€)



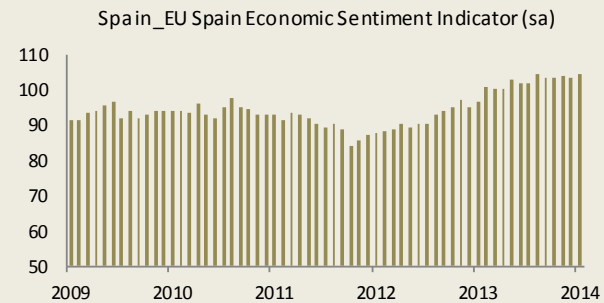


Sintesi Paese - Spagna

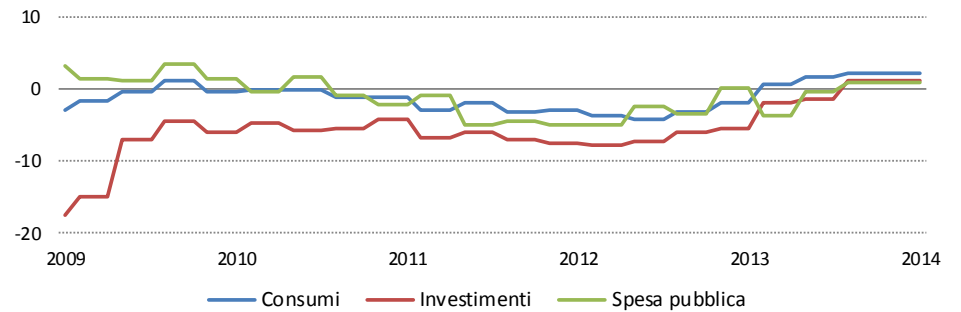
Mercato immobiliare



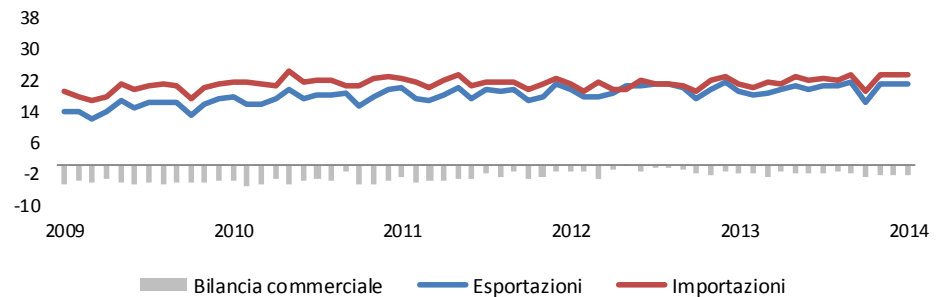
Sentiment settore industriale



Principali contributori al Pil (variazione % YoY)



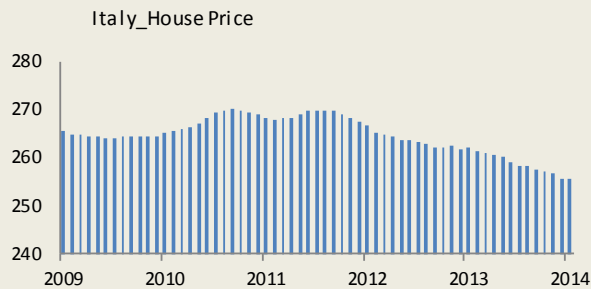
Bilancia commerciale (Bn€)



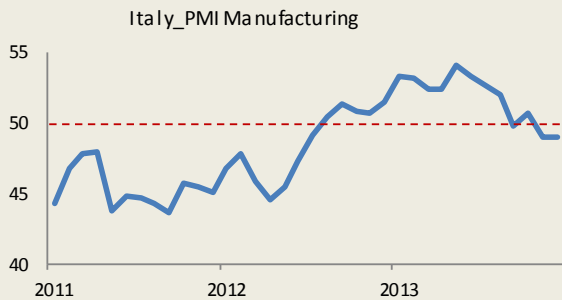


Sintesi Paese - Italia

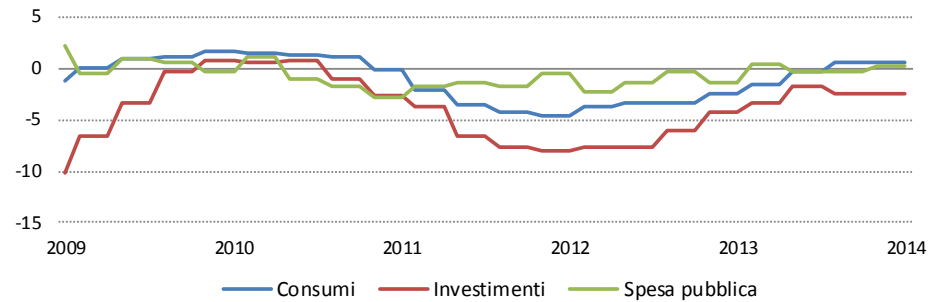
Mercato immobiliare



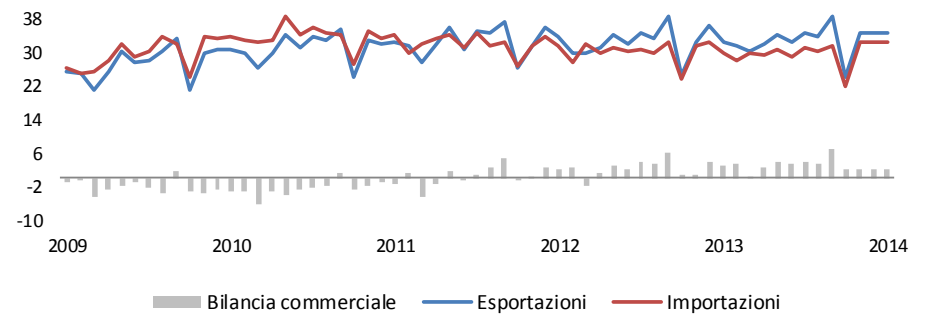
Sentiment settore industriale



Principali contributori al Pil (variazione % YoY)



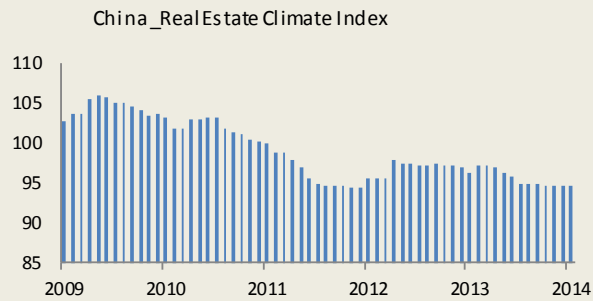
Bilancia commerciale (Bn€)



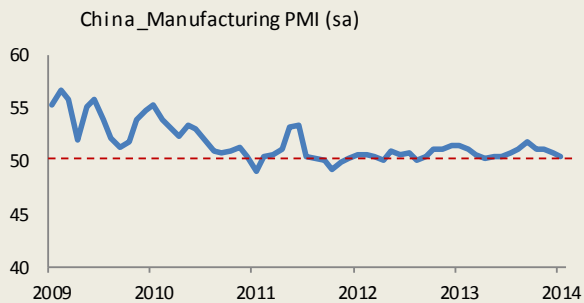


Sintesi Paese - Cina

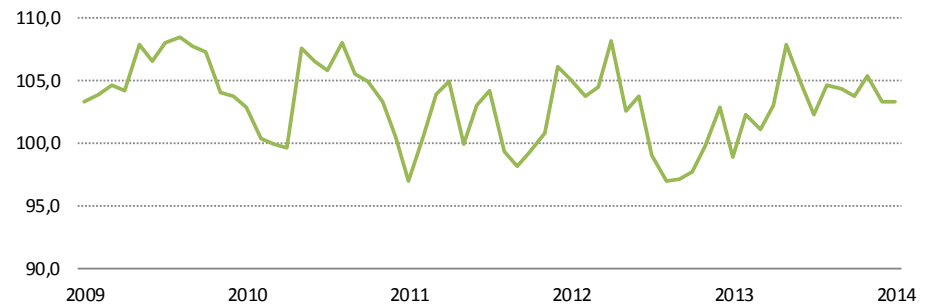
Mercato immobiliare



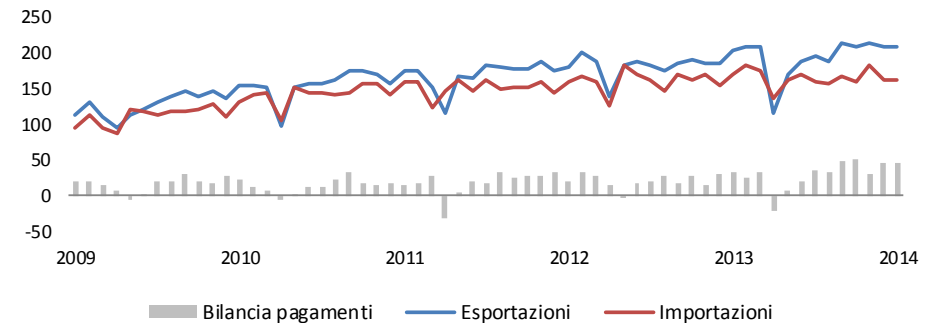
Sentiment settore industriale



Consumer Confidence



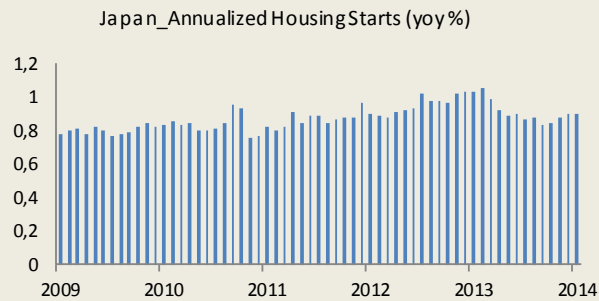
Bilancia commerciale (Bn\$)



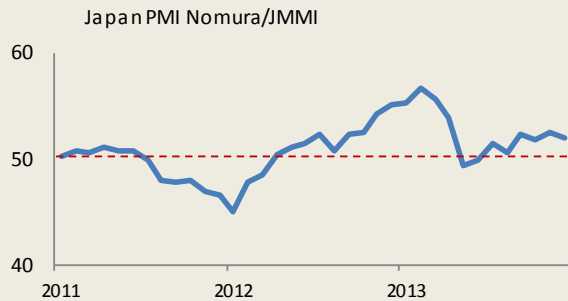


Sintesi Paese - Giappone

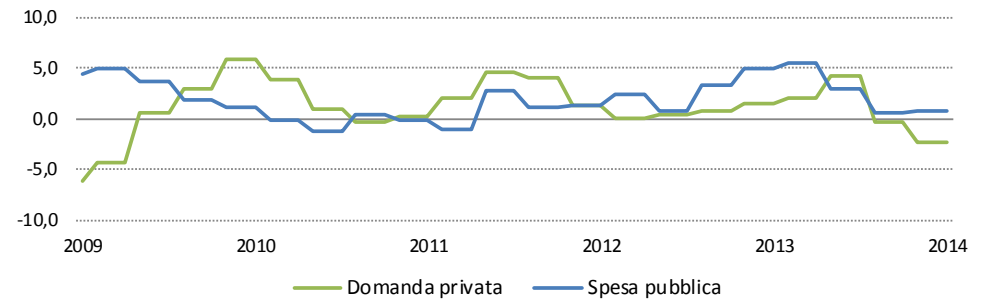
Mercato immobiliare



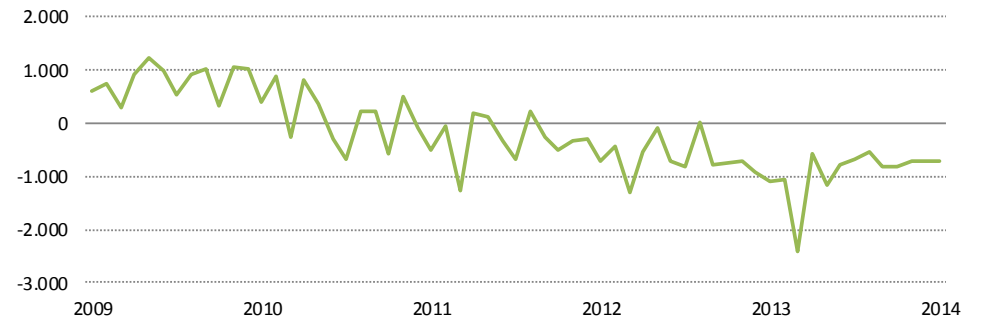
Sentiment settore industriale



Principali contributori al Pil (variazione % YoY)



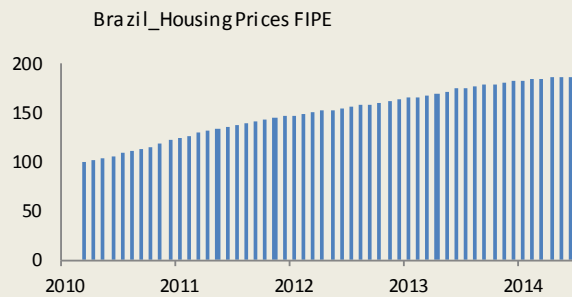
Saldo bilancia dei pagamenti (Bn Yen)



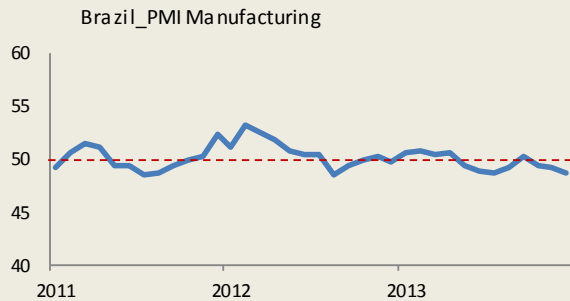


Sintesi Paese - Brasile

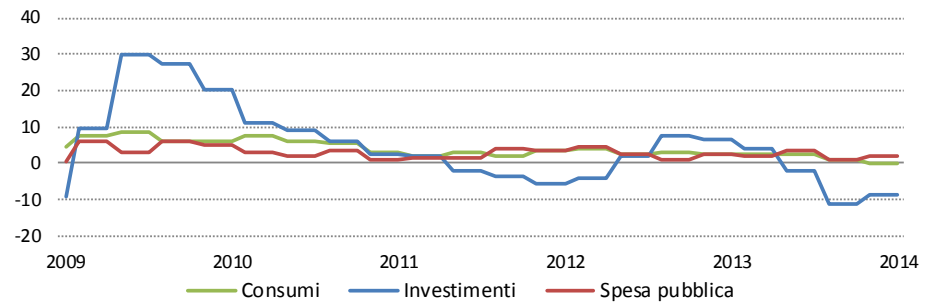
Mercato immobiliare



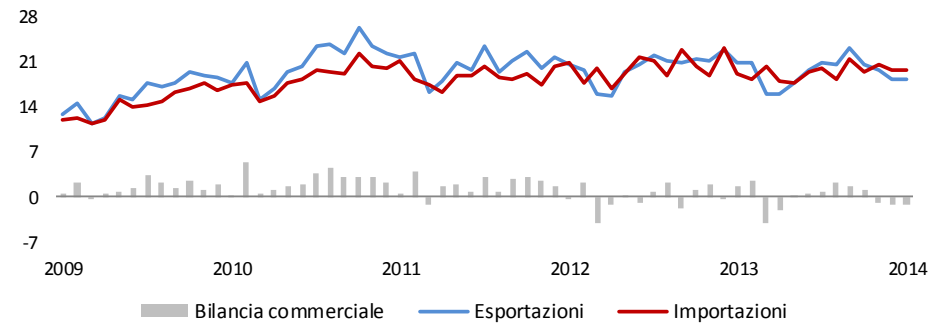
Sentiment settore industriale



Principali contributori al Pil (variazione % YoY)



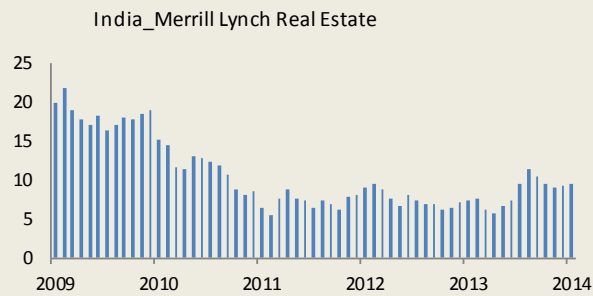
Bilancia commerciale (Bn\$)



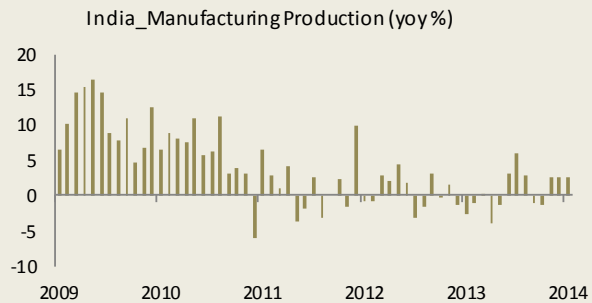


Sintesi Paese - India

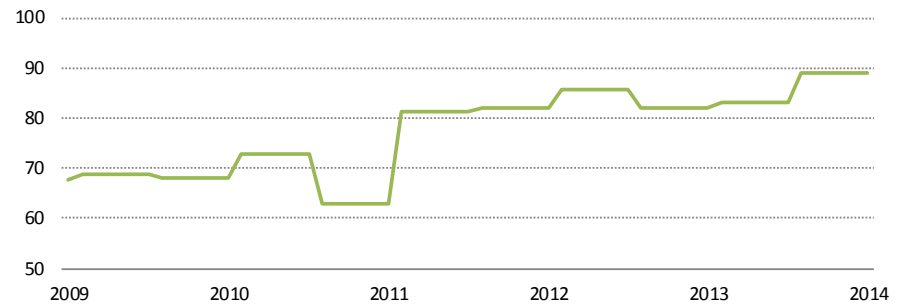
Mercato immobiliare



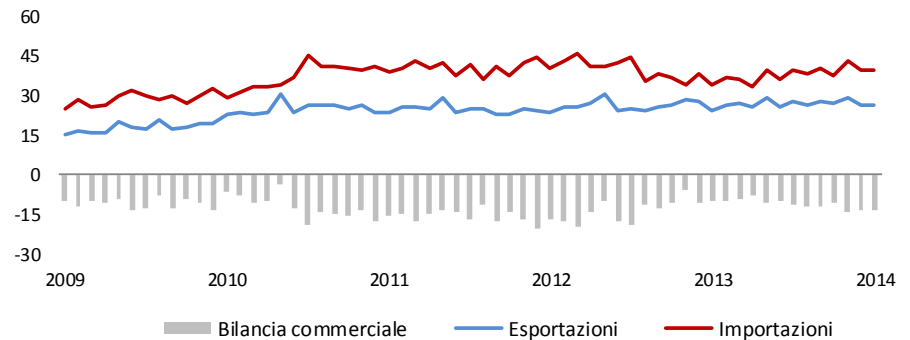
Indici di produzione



Consumer Confidence



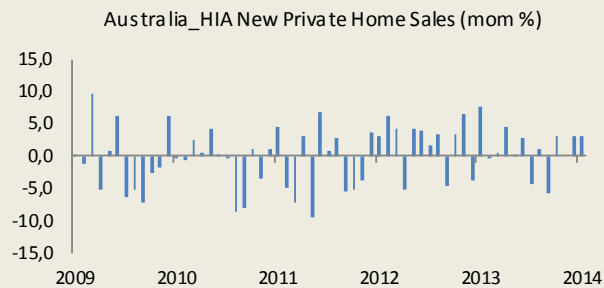
Bilancia commerciale (Bn\$)



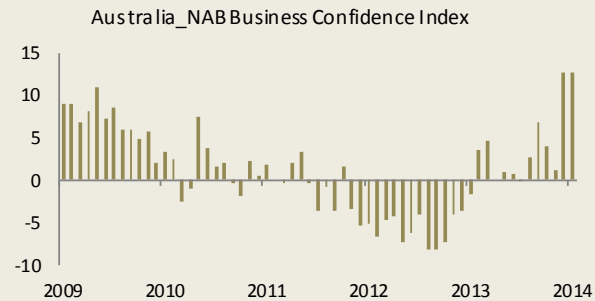


Sintesi Paese - Australia

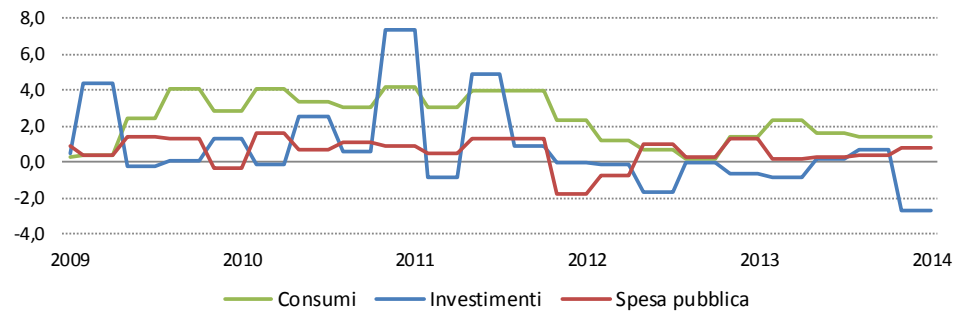
Mercato immobiliare



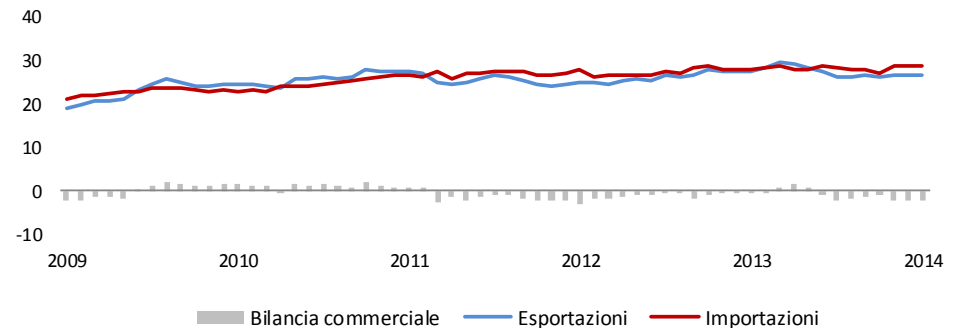
Sentiment



Principali contributori al Pil (variazione % YoY)



Bilancia commerciale (Bn AUD)





Sintesi



Dati macro



Mercati



Focus obbligazionario



Focus azionario



Mercati azionari sviluppati

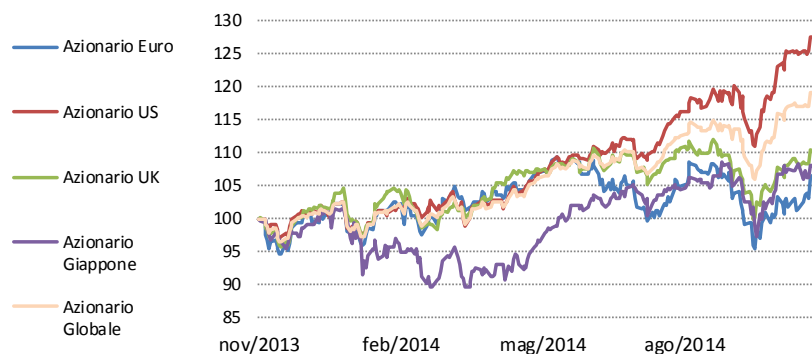
	Rendimenti*				
	YTD	1M	3M	6M	12M
Azionario Euro	7,3%	7,2%	3,1%	0,9%	8,0%
Azionario US	26,4%	7,0%	10,3%	19,6%	27,4%
Azionario UK	7,8%	4,5%	-0,7%	2,0%	9,4%
Azionario Giappone	8,4%	5,0%	2,7%	11,3%	7,5%
Azionario Globale	17,9%	5,8%	5,8%	12,1%	18,8%

dati al: 28/11/2014

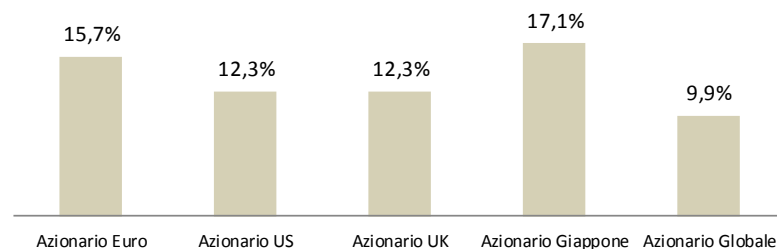
	Volatilità*				
	YTD	1M	3M	6M	12M
Azionario Euro	15,8%	18,3%	19,3%	16,8%	15,7%
Azionario US	12,5%	11,3%	15,5%	12,4%	12,3%
Azionario UK	12,2%	12,4%	15,7%	13,0%	12,3%
Azionario Giappone	17,5%	15,2%	17,5%	14,6%	17,1%
Azionario Globale	10,0%	10,3%	12,2%	10,1%	9,9%

dati al: 28/11/2014

Indici a confronto (12 mesi)



Volatilità negli ultimi 12 mesi



* Statistiche calcolate su indici Total Return in EUR

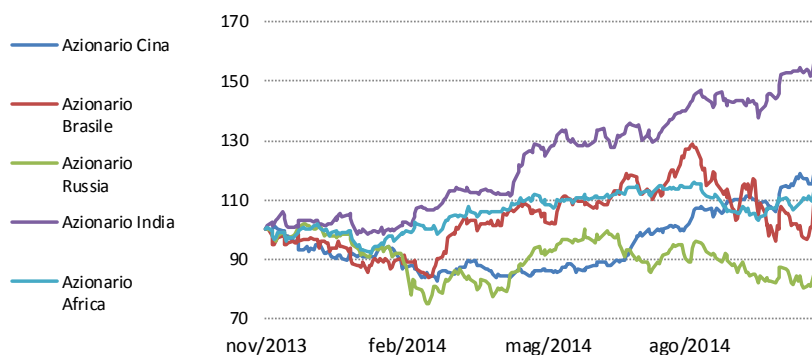


Mercati azionari emergenti

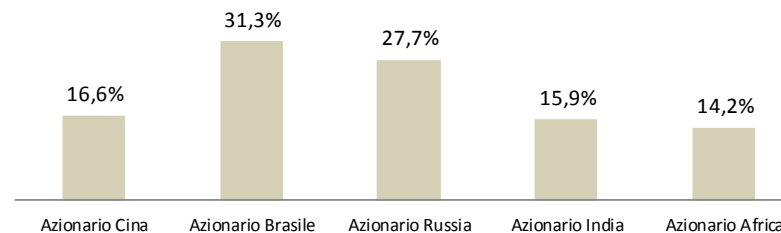
	Rendimenti*				
	YTD	1M	3M	6M	12M
	dati al: 28/11/2014				
Azionario Cina	35,3%	18,6%	28,8%	47,5%	28,3%
Azionario Brasile	8,2%	3,2%	-15,9%	-1,2%	4,4%
Azionario Russia	-21,9%	-5,5%	-14,6%	-14,5%	-21,6%
Azionario India	51,7%	7,7%	11,5%	22,3%	56,1%
Azionario Africa	8,4%	1,2%	-3,9%	0,8%	10,1%

	Volatilità*				
	YTD	1M	3M	6M	12M
	dati al: 28/11/2014				
Azionario Cina	16,6%	19,7%	17,1%	15,6%	16,6%
Azionario Brasile	32,0%	42,8%	46,6%	36,7%	31,3%
Azionario Russia	28,7%	35,3%	29,1%	25,8%	27,7%
Azionario India	15,9%	14,8%	16,1%	15,9%	15,9%
Azionario Africa	14,1%	16,3%	15,8%	13,6%	14,2%

Indici a confronto (12 mesi)



Volatilità negli ultimi 12 mesi



* Statistiche calcolate su indici Total Return in EUR

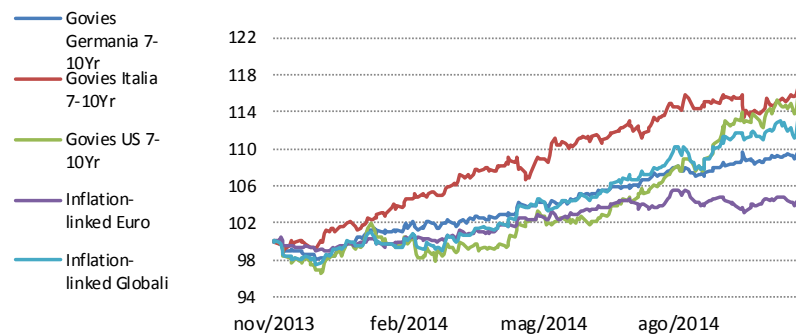


Obbligazionario Governativo

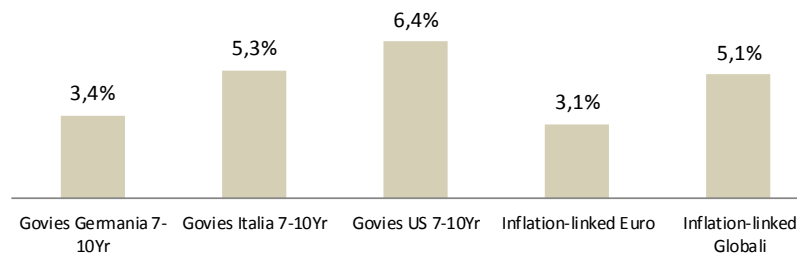
	Rendimenti*				
	YTD	1M	3M	6M	12M
Govies Germania 7-10Yr	12,1%	1,4%	1,9%	5,5%	10,2%
Govies Italia 7-10Yr	18,3%	3,7%	3,2%	8,3%	18,2%
Govies US 7-10Yr	20,7%	3,6%	8,0%	12,8%	16,5%
Inflation-linked Euro	5,9%	0,8%	-0,5%	2,1%	5,0%
Inflation-linked Globali	16,5%	2,5%	3,8%	8,9%	13,9%

	Volatilità*				
	YTD	1M	3M	6M	12M
Govies Germania 7-10Yr	3,4%	2,9%	3,3%	3,2%	3,4%
Govies Italia 7-10Yr	5,3%	4,9%	5,7%	5,5%	5,3%
Govies US 7-10Yr	6,5%	8,0%	7,7%	6,4%	6,4%
Inflation-linked Euro	3,1%	3,4%	3,5%	3,3%	3,1%
Inflation-linked Globali	5,1%	6,9%	6,4%	5,2%	5,1%

Indici a confronto (12 mesi)



Volatilità negli ultimi 12 mesi



* Statistiche calcolate su indici Total Return in EUR



Obbligazionario Corporate, High Yield & Emergenti

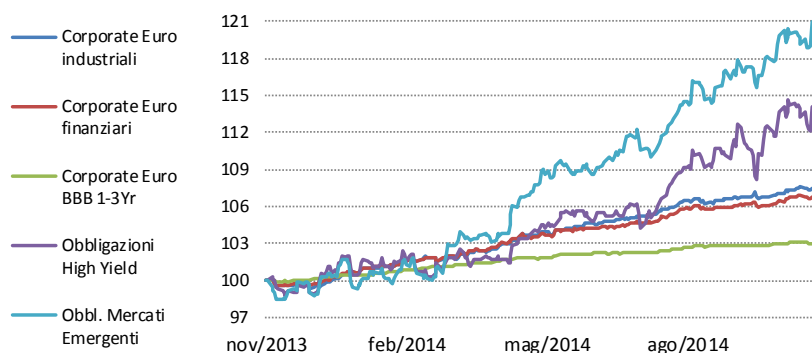
	Rendimenti*				
	YTD	1M	3M	6M	12M
Corporate Euro industriali	8,2%	0,7%	1,2%	3,5%	7,7%
Corporate Euro finanziari	7,3%	0,6%	1,1%	3,0%	7,0%
Corporate Euro BBB 1-3Yr	2,9%	0,1%	0,4%	1,1%	3,0%
Obbligazioni High Yield	14,4%	1,5%	4,1%	8,5%	13,4%
Obbl. Mercati Emergenti	21,5%	2,1%	5,2%	10,4%	20,2%

dati al: 28/11/2014

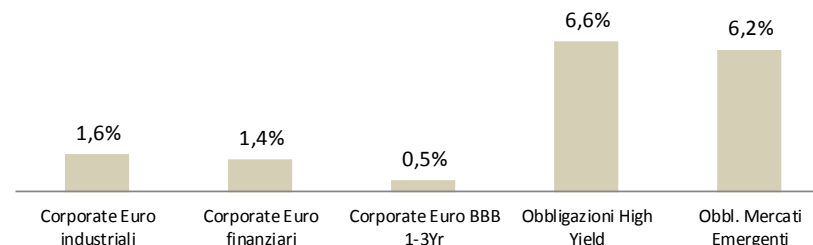
	Volatilità*				
	YTD	1M	3M	6M	12M
Corporate Euro industriali	1,6%	1,3%	1,6%	1,5%	1,6%
Corporate Euro finanziari	1,4%	1,0%	1,4%	1,3%	1,4%
Corporate Euro BBB 1-3Yr	0,5%	0,3%	0,4%	0,4%	0,5%
Obbligazioni High Yield	6,7%	9,3%	9,7%	7,6%	6,6%
Obbl. Mercati Emergenti	6,3%	8,2%	7,8%	6,6%	6,2%

dati al: 28/11/2014

Indici a confronto (12 mesi)



Volatilità negli ultimi 12 mesi



* Statistiche calcolate su indici Total Return in EUR



Mercati valutari

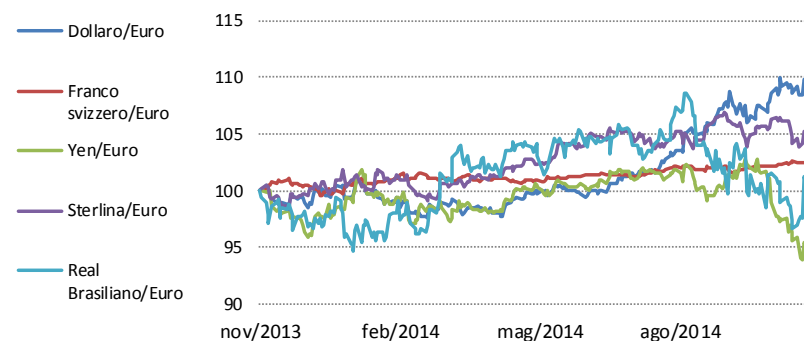
	Rendimenti*				
	YTD	1M	3M	6M	12M
Dollaro/Euro	10,4%	2,3%	5,9%	9,2%	9,3%
Franco svizzero/Euro	2,1%	0,3%	0,3%	1,5%	2,5%
Yen/Euro	-2,0%	-6,7%	-7,4%	-6,3%	-5,7%
Sterlina/Euro	4,3%	-0,8%	-0,1%	2,2%	4,6%
Real Brasiliano/Euro	1,7%	-1,8%	-7,5%	-5,0%	-1,3%

dati al: 28/11/2014

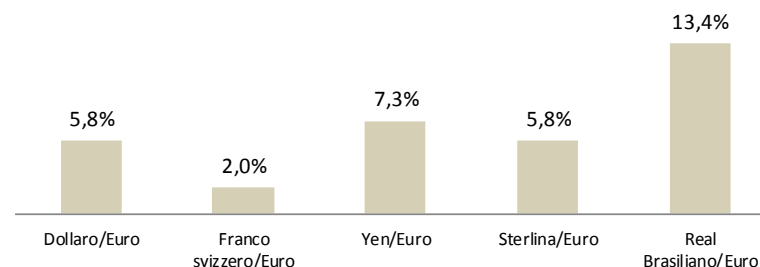
	Volatilità*				
	YTD	1M	3M	6M	12M
Dollaro/Euro	5,9%	8,3%	8,6%	6,5%	5,8%
Franco svizzero/Euro	2,0%	0,8%	1,4%	1,3%	2,0%
Yen/Euro	7,4%	12,1%	9,5%	7,3%	7,3%
Sterlina/Euro	5,7%	6,9%	6,7%	5,7%	5,8%
Real Brasiliano/Euro	13,6%	17,1%	18,6%	14,9%	13,4%

dati al: 28/11/2014

Indici a confronto (12 mesi)



Volatilità negli ultimi 12 mesi



* Statistiche calcolate su indici Total Return in EUR

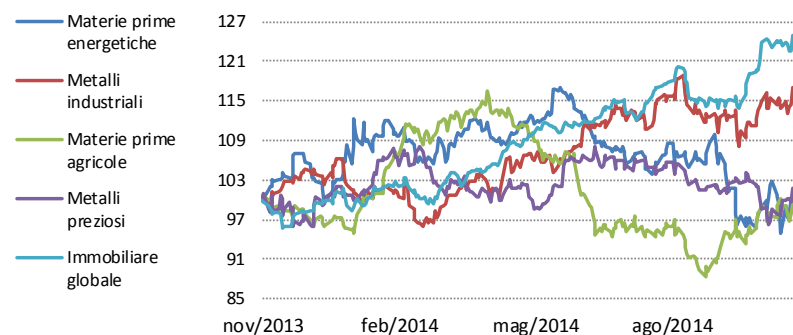


Materie prime ed immobiliare

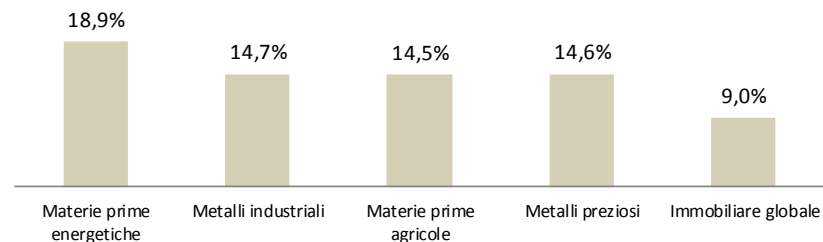
	Rendimenti*				
	YTD	1M	3M	6M	12M
Materie prime energetiche	-13,7%	-7,4%	-17,0%	-20,8%	-10,7%
Metalli industriali	8,0%	-0,3%	-2,5%	4,6%	12,0%
Materie prime agricole	2,6%	2,9%	2,6%	-10,1%	-1,1%
Metalli preziosi	2,8%	-3,5%	-6,8%	-1,6%	-1,4%
Immobiliare globale	27,9%	5,2%	7,1%	14,6%	25,8%

	Volatilità*				
	YTD	1M	3M	6M	12M
Materie prime energetiche	19,3%	37,4%	27,1%	20,8%	18,9%
Metalli industriali	15,0%	17,9%	18,5%	16,0%	14,7%
Materie prime agricole	15,0%	17,4%	17,6%	16,3%	14,5%
Metalli preziosi	13,6%	18,3%	13,4%	13,0%	14,6%
Immobiliare globale	8,9%	11,6%	11,2%	9,2%	9,0%

Indici a confronto (12 mesi)



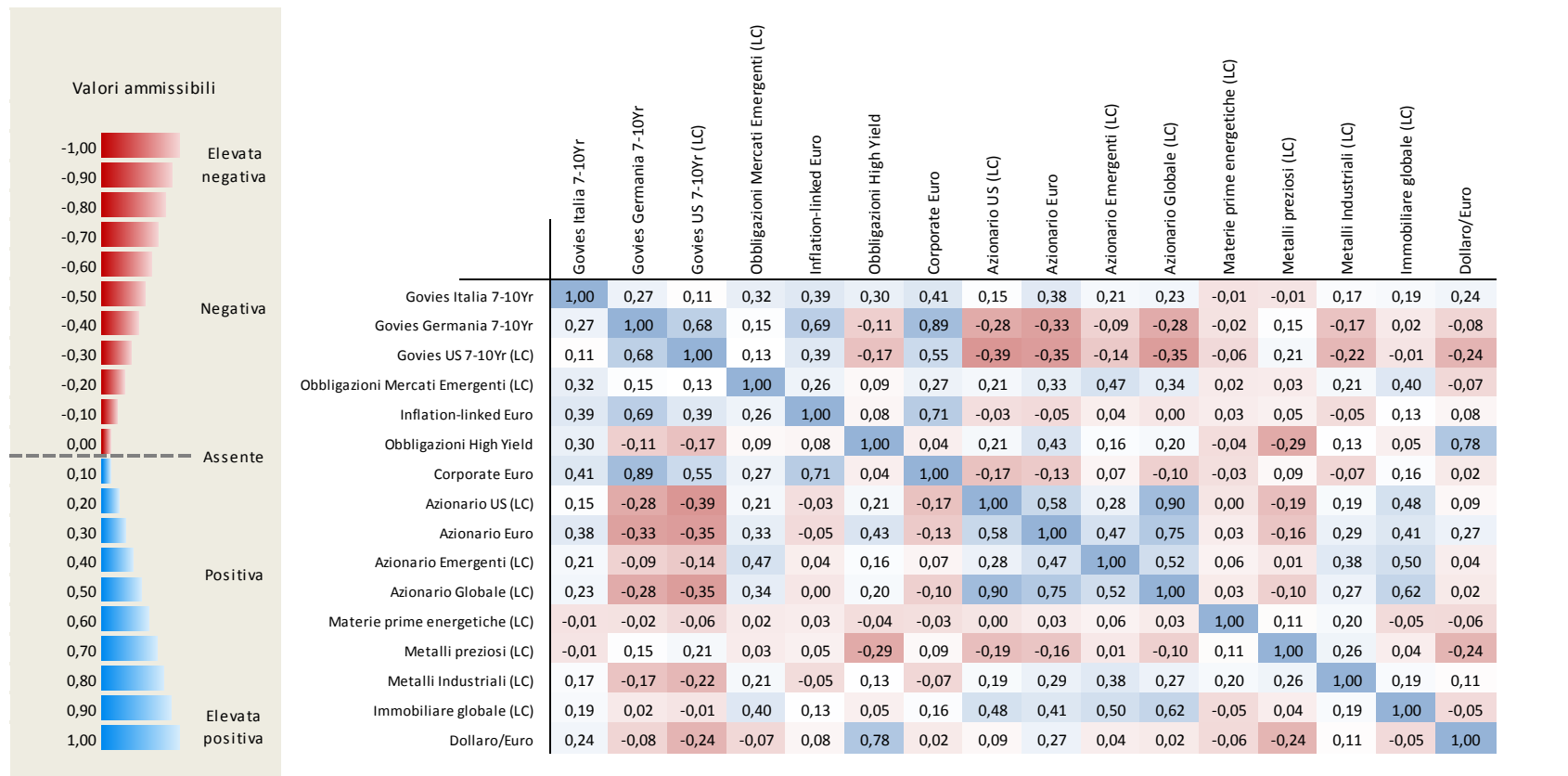
Volatilità negli ultimi 12 mesi



* Statistiche calcolate su indici Total Return in EUR



Correlazioni (12 mesi)



* Statistiche calcolate su indici Total Return
Indici in EUR o in valuta locale (LC)

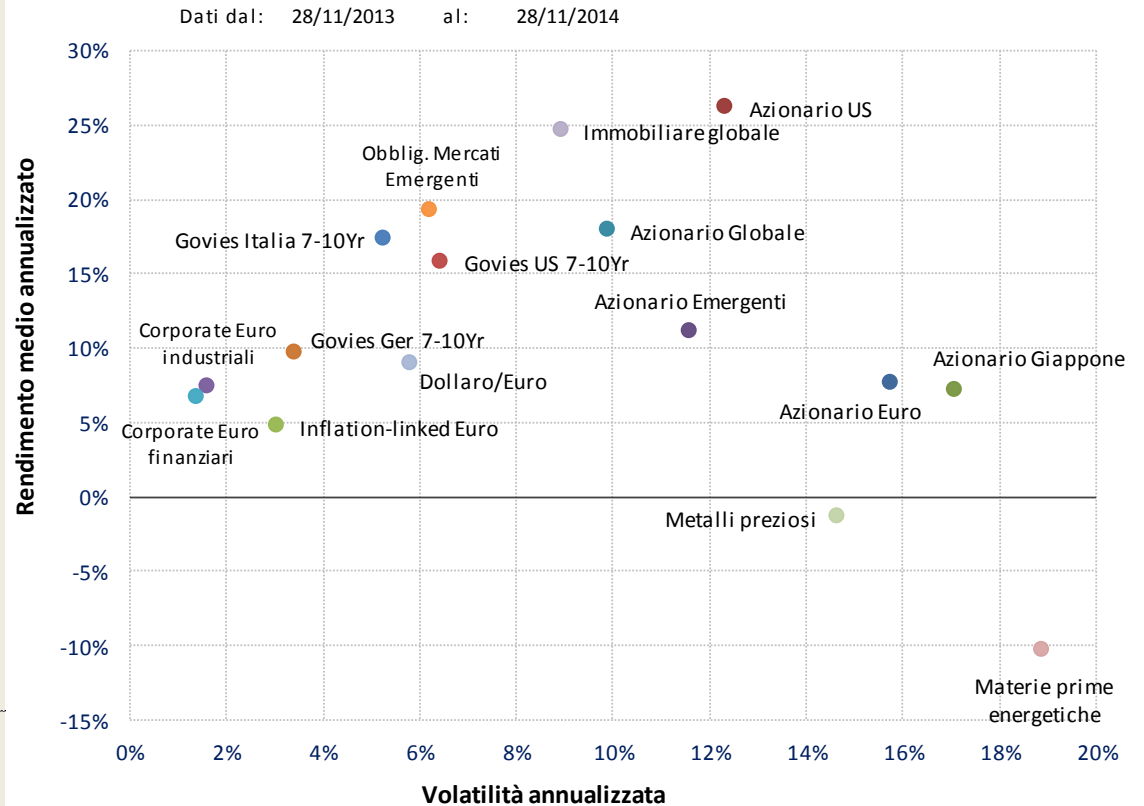


Rapporto rischio rendimento (12 mesi)

	Ret% MA*	Vol% MA*	SR
Azionario Euro	7,63%	15,74%	0,48
Azionario US	26,14%	12,33%	2,11
Azionario Giappone	7,19%	17,07%	0,41
Azionario Emergenti	11,04%	11,59%	0,94
Azionario Globale	17,92%	9,92%	1,79
Govies Germania 7-10Yr	9,72%	3,43%	2,80
Govies Italia 7-10Yr	17,33%	5,28%	3,26
Govies US 7-10Yr	15,79%	6,44%	2,43
Inflation-linked Euro	4,77%	3,07%	1,51
Corporate Euro industriali	7,34%	1,63%	4,44
Corporate Euro finanziari	6,66%	1,41%	4,63
Obblig. Mercati Emergenti	19,24%	6,24%	3,06
Dollaro/Euro	8,88%	5,81%	1,51
Materie prime energetiche	-10,29%	18,90%	-0,55
Metalli preziosi	-1,36%	14,65%	-0,10
Immobiliare globale	24,63%	8,95%	2,74

Legenda

Ret% MA*	Rendimento medio annualizzato
Vol% MA*	Volatilità annualizzata
SR (Sharpe ratio)	Rapporto tra extra-rendimento e volatilità



* Statistiche calcolate su indici Total Return in EUR



Rendimenti annuali

	2005	2006	2007	2008	2009	2010	2011	2012	2013	2014	Media
Azionario Euro	24,3%	18,0%	9,6%	-42,4%	25,6%	-2,8%	-14,1%	18,1%	21,5%	7,3%	4,1%
Azionario US	20,2%	3,9%	-4,6%	-34,2%	23,1%	23,4%	5,3%	13,9%	26,7%	26,4%	8,6%
Azionario Giappone	46,2%	-8,4%	-15,9%	-22,7%	3,6%	23,4%	-9,8%	6,0%	21,2%	8,4%	3,4%
Azionario Emergenti	54,1%	18,9%	26,5%	-51,1%	74,3%	27,8%	-15,6%	16,5%	-6,5%	14,1%	10,2%
Azionario Globale	26,2%	7,4%	-1,7%	-37,6%	25,9%	19,5%	-2,4%	14,0%	21,2%	17,9%	7,1%
Govies Germania 7-10Yr	5,9%	-1,0%	1,9%	14,8%	1,8%	6,8%	12,8%	6,8%	-1,7%	12,1%	5,9%
Govies Italia 7-10Yr	6,0%	-0,8%	2,2%	7,3%	9,2%	-0,7%	-7,5%	24,6%	8,6%	18,3%	6,4%
Govies US 7-10Yr	17,3%	-7,8%	-0,2%	23,6%	-8,6%	17,3%	18,9%	2,1%	-10,0%	20,7%	6,5%
Inflation-linked Euro	6,0%	-1,7%	1,9%	3,8%	8,1%	1,0%	-0,9%	11,0%	-3,9%	5,9%	3,0%
Corporate Euro industriali	3,5%	0,5%	0,8%	0,9%	16,2%	5,1%	3,9%	10,5%	1,7%	8,2%	5,0%
Corporate Euro finanziari	4,7%	0,3%	-1,1%	-7,9%	16,8%	4,3%	-0,5%	17,3%	2,9%	7,3%	4,1%
Obblig. Mercati Emergenti	26,9%	-1,1%	-4,2%	-7,7%	25,4%	20,3%	11,4%	16,5%	-10,5%	21,5%	9,0%
Dollaro/Euro	14,4%	-10,2%	-9,5%	4,4%	-2,5%	7,1%	3,3%	-1,7%	-4,0%	10,4%	0,9%
Materie prime energetiche	63,8%	-47,4%	9,1%	-45,0%	-7,8%	-4,1%	-13,3%	-11,0%	0,7%	-13,7%	-11,1%
Metalli preziosi	38,8%	14,0%	13,9%	0,3%	25,8%	53,0%	7,8%	4,4%	-33,8%	2,8%	10,3%
Immobiliare globale	32,1%	27,7%	-15,9%	-45,4%	34,6%	29,1%	-2,9%	26,3%	-0,1%	27,9%	7,8%
Liquidità	2,1%	2,9%	4,0%	4,0%	0,7%	0,4%	0,9%	0,2%	0,1%	0,1%	1,5%

* Statistiche calcolate su indici Total Return in EUR



Sharpe ratio annuali - Rapporti rendimento/rischio

	2005	2006	2007	2008	2009	2010	2011	2012	2013	2014	Media
Azionario Euro	1,92	0,98	0,33	-1,12	0,86	-0,13	-0,51	0,83	1,27	0,48	0,49
Azionario US	1,24	0,07	-0,49	-0,84	0,86	1,35	0,22	1,14	2,10	2,22	0,79
Azionario Giappone	2,74	-0,54	-0,98	-0,70	0,11	1,19	-0,43	0,36	0,96	0,50	0,32
Azionario Emergenti	3,72	0,86	1,08	-1,39	2,94	1,65	-0,82	1,26	-0,45	1,24	1,01
Azionario Globale	2,32	0,42	-0,43	-1,27	1,24	1,34	-0,19	1,35	2,07	1,87	0,87
Govies Germania 7-10Yr	1,02	-1,05	-0,52	1,54	0,17	1,19	1,52	1,07	-0,38	3,74	0,83
Govies Italia 7-10Yr	1,01	-0,99	-0,49	0,50	1,71	-0,19	-0,58	1,95	1,08	3,60	0,76
Govies US 7-10Yr	1,47	-1,38	-0,49	1,09	-0,56	1,21	1,09	0,16	-1,16	3,35	0,48
Inflation-linked Euro	0,83	-1,05	-0,51	-0,02	1,26	0,12	-0,22	1,82	-0,90	1,95	0,33
Corporate Euro industriali	0,53	-0,98	-1,27	-0,66	4,58	1,78	0,81	4,21	0,64	5,29	1,49
Corporate Euro finanziari	0,98	-1,05	-2,04	-2,38	3,95	1,33	-0,33	6,76	1,25	5,42	1,39
Obblig. Mercati Emergenti	2,40	-0,50	-1,19	-0,67	2,12	2,12	1,02	1,97	-1,14	3,57	0,97
Dollaro/Euro	1,30	-1,64	-2,04	0,03	-0,26	0,54	0,19	-0,23	-0,54	1,83	-0,08
Materie prime energetiche	1,68	-1,66	0,18	-1,17	-0,23	-0,22	-0,61	-0,50	0,04	-0,75	-0,32
Metalli preziosi	2,89	0,41	0,59	-0,13	1,02	2,66	0,27	0,24	-1,46	0,21	0,67
Immobiliare globale	2,47	2,08	-1,06	-1,22	1,07	1,87	-0,21	2,52	-0,01	3,30	1,08

* Statistiche calcolate su indici Total Return in EUR



Sintesi



Dati macro



Mercati



Focus obbligazionario



Focus azionario



Governativi a medio-lungo termine 1/2

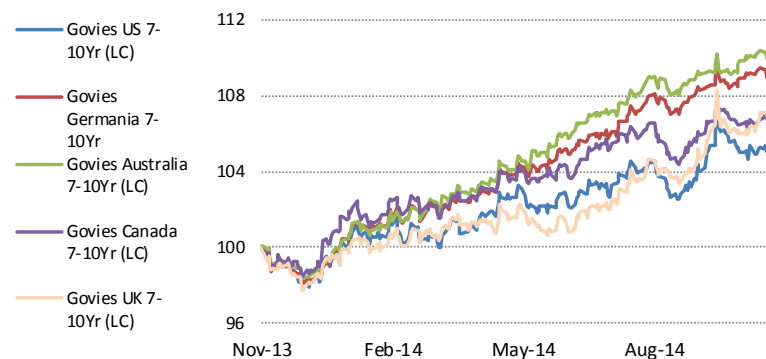
Rendimenti* dati al: 28/11/2014

	YTD	1M	3M	6M	12M
Govies US 7-10Yr (LC)	8,9%	1,1%	2,0%	3,2%	6,6%
Govies Germania 7-10Yr	12,1%	1,4%	1,9%	5,5%	10,2%
Govies Australia 7-10Yr (LC)	13,1%	1,8%	2,1%	6,2%	11,3%
Govies Canada 7-10Yr (LC)	9,7%	1,5%	1,6%	3,8%	8,2%
Govies UK 7-10Yr (LC)	10,7%	2,38%	3,8%	6,3%	8,6%

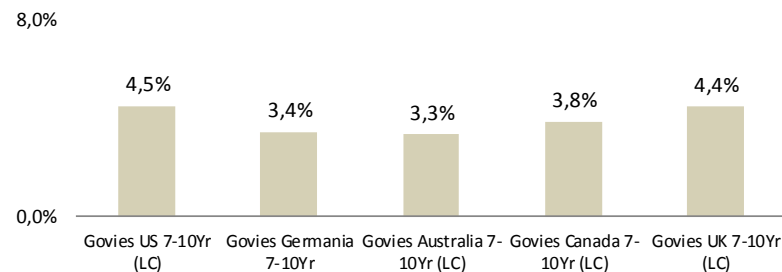
Volatilità* dati al: 28/11/2014

	YTD	1M	3M	6M	12M
Govies US 7-10Yr (LC)	4,5%	4,3%	4,6%	4,3%	4,5%
Govies Germania 7-10Yr	3,4%	2,9%	3,3%	3,2%	3,4%
Govies Australia 7-10Yr (LC)	3,3%	2,6%	3,2%	3,1%	3,3%
Govies Canada 7-10Yr (LC)	3,8%	3,1%	3,8%	3,7%	3,8%
Govies UK 7-10Yr (LC)	4,4%	3,3%	5,1%	4,7%	4,4%

Indici a confronto (12 mesi)



Volatilità negli ultimi 12 mesi



* Statistiche calcolate su indici Total Return
Indici in EUR o in valuta locale (LC)



Governativi a medio-lungo termine 2/2

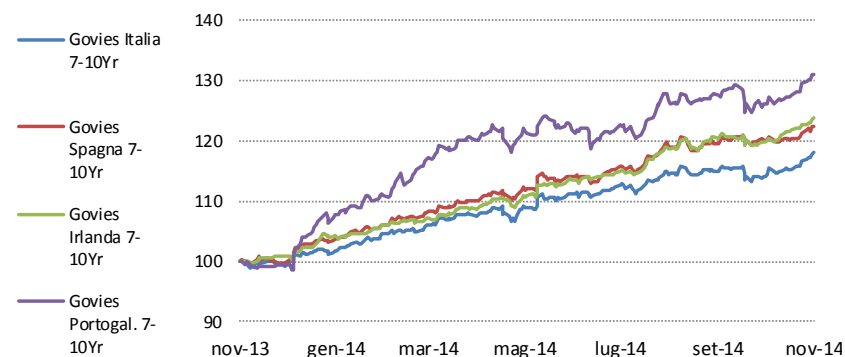
Rendimenti* dati al: 28/11/2014

	YTD	1M	3M	6M	12M
Govies Italia 7-10Yr	18,3%	3,7%	3,2%	8,3%	18,2%
Govies Spagna 7-10Yr	22,1%	1,7%	2,7%	8,9%	22,3%
Govies Irlanda 7-10Yr	23,3%	3,4%	4,3%	11,6%	23,8%
Govies Portugal. 7-10Yr	32,7%	3,9%	3,3%	7,3%	30,9%

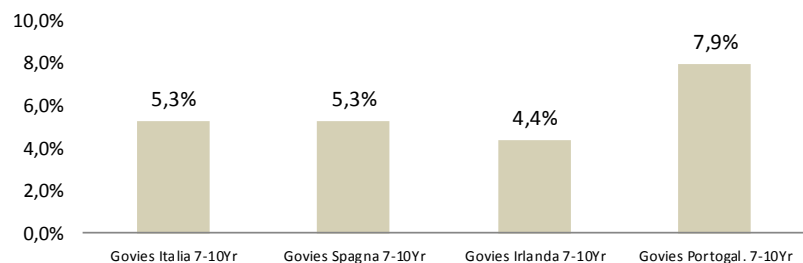
Volatilità* dati al: 28/11/2014

	YTD	1M	3M	6M	12M
Govies Italia 7-10Yr	5,3%	4,9%	5,7%	5,5%	5,3%
Govies Spagna 7-10Yr	5,4%	4,6%	5,3%	5,6%	5,3%
Govies Irlanda 7-10Yr	4,5%	3,6%	5,1%	4,8%	4,4%
Govies Portugal. 7-10Yr	8,2%	5,9%	7,9%	8,0%	7,9%

Indici a confronto (12 mesi)



Volatilità negli ultimi 12 mesi



* Statistiche calcolate su indici Total Return in EUR



Governativi a breve termine 1/2

Rendimenti*

dati al: 28/11/2014

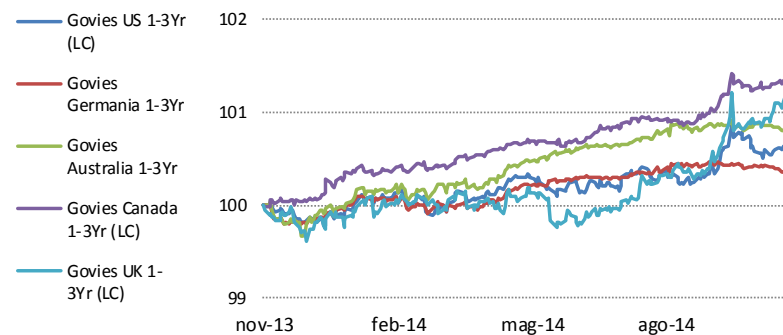
	YTD	1M	3M	6M	12M
Govies US 1-3Yr (LC)	0,9%	0,1%	0,4%	0,4%	0,8%
Govies Germania 1-3Yr	0,5%	0,0%	0,0%	0,1%	0,4%
Govies Australia 1-3Yr	1,0%	0,0%	0,1%	0,3%	0,8%
Govies Canada 1-3Yr (LC)	1,4%	0,2%	0,5%	0,7%	1,4%
Govies UK 1-3Yr (LC)	1,5%	0,4%	0,9%	1,1%	1,3%

Volatilità*

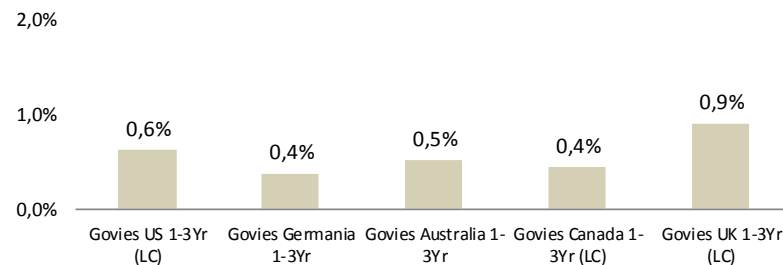
dati al: 28/11/2014

	YTD	1M	3M	6M	12M
Govies US 1-3Yr (LC)	0,6%	0,7%	0,7%	0,7%	0,6%
Govies Germania 1-3Yr	0,4%	0,2%	0,3%	0,3%	0,4%
Govies Australia 1-3Yr	0,5%	0,2%	0,5%	0,4%	0,5%
Govies Canada 1-3Yr (LC)	0,4%	0,4%	0,5%	0,5%	0,4%
Govies UK 1-3Yr (LC)	0,9%	0,7%	1,1%	1,0%	0,9%

Indici a confronto (12 mesi)



Volatilità negli ultimi 12 mesi



* Statistiche calcolate su indici Total Return
Indici in EUR o in valuta locale (LC)

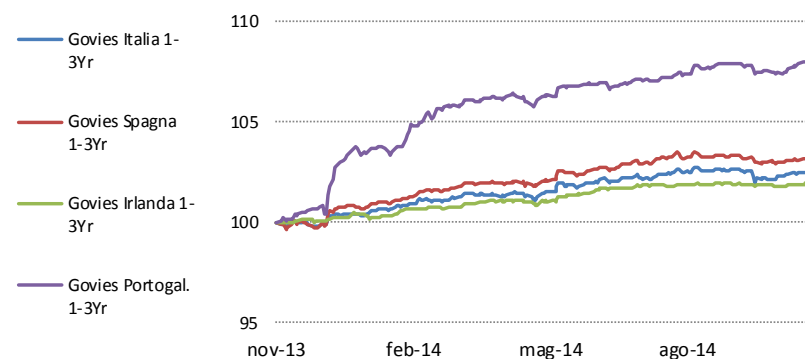


Governativi a breve termine 2/2

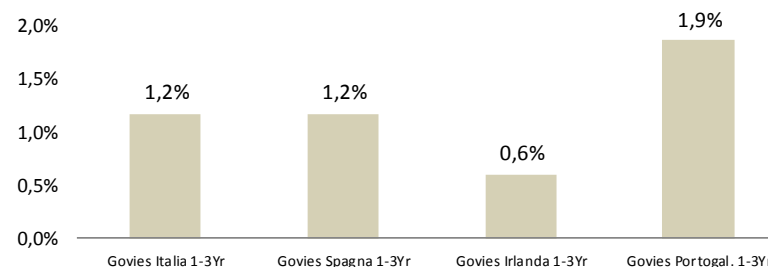
	Rendimenti*					dati al: 28/11/2014				
	YTD	1M	3M	6M	12M					
Govies Italia 1-3Yr	2,8%	0,5%	0,2%	1,1%	2,7%					
Govies Spagna 1-3Yr	3,4%	0,2%	0,1%	1,1%	3,2%					
Govies Irlanda 1-3Yr	1,9%	0,1%	0,1%	0,9%	2,0%					
Govies Portogal. 1-3Yr	7,9%	0,8%	0,9%	1,8%	8,3%					

	Volatilità*					dati al: 28/11/2014				
	YTD	1M	3M	6M	12M					
Govies Italia 1-3Yr	1,2%	0,7%	1,3%	1,2%	1,2%					
Govies Spagna 1-3Yr	1,1%	0,6%	0,9%	1,0%	1,2%					
Govies Irlanda 1-3Yr	0,6%	0,4%	0,4%	0,5%	0,6%					
Govies Portogal. 1-3Yr	1,9%	1,0%	1,1%	1,1%	1,9%					

Indici a confronto (12 mesi)



Volatilità negli ultimi 12 mesi



* Statistiche calcolate su indici Total Return in EUR



Corporate area Euro

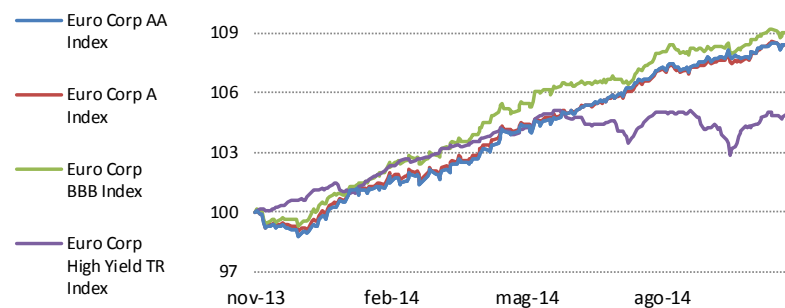
	Rendimenti*				
	YTD	1M	3M	6M	12M
Euro Corp AA Index	9,7%	0,7%	1,3%	4,0%	8,6%
Euro Corp A Index	9,5%	0,8%	1,4%	4,0%	8,6%
Euro Corp BBB Index	9,7%	0,7%	1,1%	3,5%	9,2%
Euro Corp High Yield TR Index	4,6%	0,9%	0,2%	1,0%	5,2%

dati al: 28/11/2014

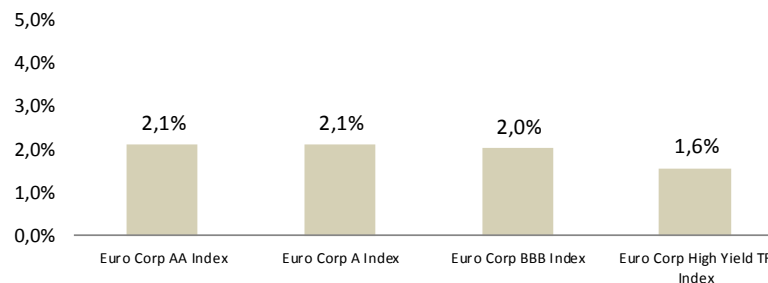
	Volatilità*				
	YTD	1M	3M	6M	12M
Euro Corp AA Index	2,1%	1,3%	1,6%	1,7%	2,1%
Euro Corp A Index	2,0%	1,4%	1,8%	1,8%	2,1%
Euro Corp BBB Index	2,0%	1,5%	1,9%	1,9%	2,0%
Euro Corp High Yield TR Index	1,6%	1,4%	2,3%	2,0%	1,6%

dati al: 28/11/2014

Indici a confronto (12 mesi)



Volatilità negli ultimi 12 mesi



* Statistiche calcolate su indici Total Return in EUR



Titoli subordinati area euro

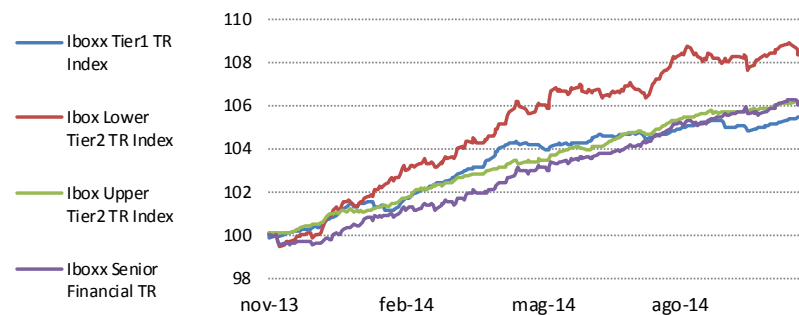
Rendimenti* dati al: 28/11/2014

	YTD	1M	3M	6M	12M
Iboxx Tier1 TR Index	5,2%	0,5%	0,7%	1,3%	5,6%
Ibox Lower Tier2 TR Index	9,0%	0,6%	0,7%	2,7%	9,0%
Ibox Upper Tier2 TR Index	5,6%	0,3%	0,8%	2,7%	6,2%
Iboxx Senior Financial TR	6,8%	0,6%	1,2%	3,1%	6,4%

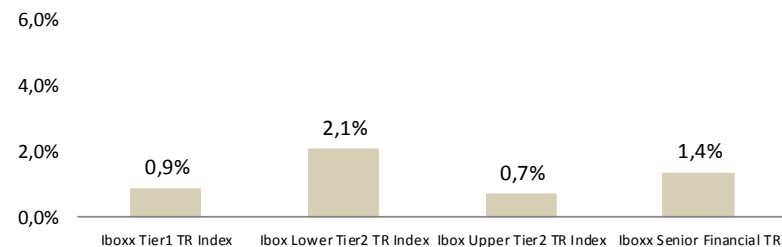
Volatilità* dati al: 28/11/2014

	YTD	1M	3M	6M	12M
Iboxx Tier1 TR Index	0,9%	0,4%	0,8%	0,8%	0,9%
Ibox Lower Tier2 TR Index	2,1%	1,6%	2,1%	2,1%	2,1%
Ibox Upper Tier2 TR Index	0,7%	0,7%	0,6%	0,7%	0,7%
Iboxx Senior Financial TR	1,3%	1,0%	1,3%	1,2%	1,4%

Indici a confronto (12 mesi)



Volatilità negli ultimi 12 mesi



* Statistiche calcolate su indici Total Return in EUR

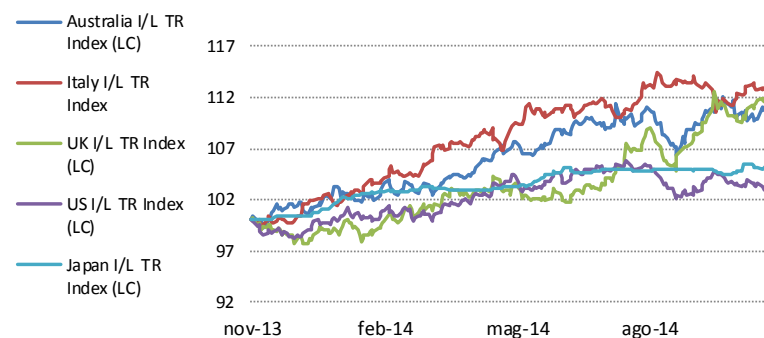


Inflation linkers

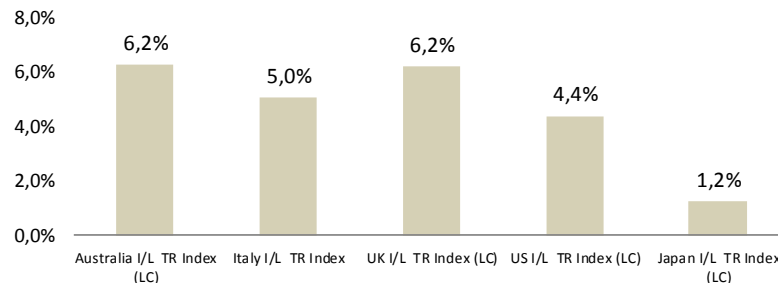
	Rendimenti*				
	YTD	1M	3M	6M	12M
Australia I/L TR Index (LC)	11,5%	1,6%	2,5%	5,9%	13,5%
Italy I/L TR Index	14,2%	3,1%	1,6%	5,0%	14,7%
UK I/L TR Index (LC)	17,2%	4,6%	6,4%	11,5%	15,2%
US I/L TR Index (LC)	5,5%	0,1%	-1,6%	-0,6%	3,8%
Japan I/L TR Index (LC)	4,2%	0,1%	-0,2%	1,3%	4,7%

	Volatilità*				
	YTD	1M	3M	6M	12M
Australia I/L TR Index (LC)	6,3%	8,9%	8,3%	7,2%	6,2%
Italy I/L TR Index	5,1%	4,5%	5,6%	5,2%	5,0%
UK I/L TR Index (LC)	6,2%	5,7%	7,3%	6,6%	6,2%
US I/L TR Index (LC)	4,3%	3,4%	4,4%	4,3%	4,4%
Japan I/L TR Index (LC)	1,3%	2,6%	1,6%	1,5%	1,2%

Indici a confronto



Volatilità negli ultimi 12 mesi



* Statistiche calcolate su indici Total Return
Indici in EUR o in valuta locale (LC)

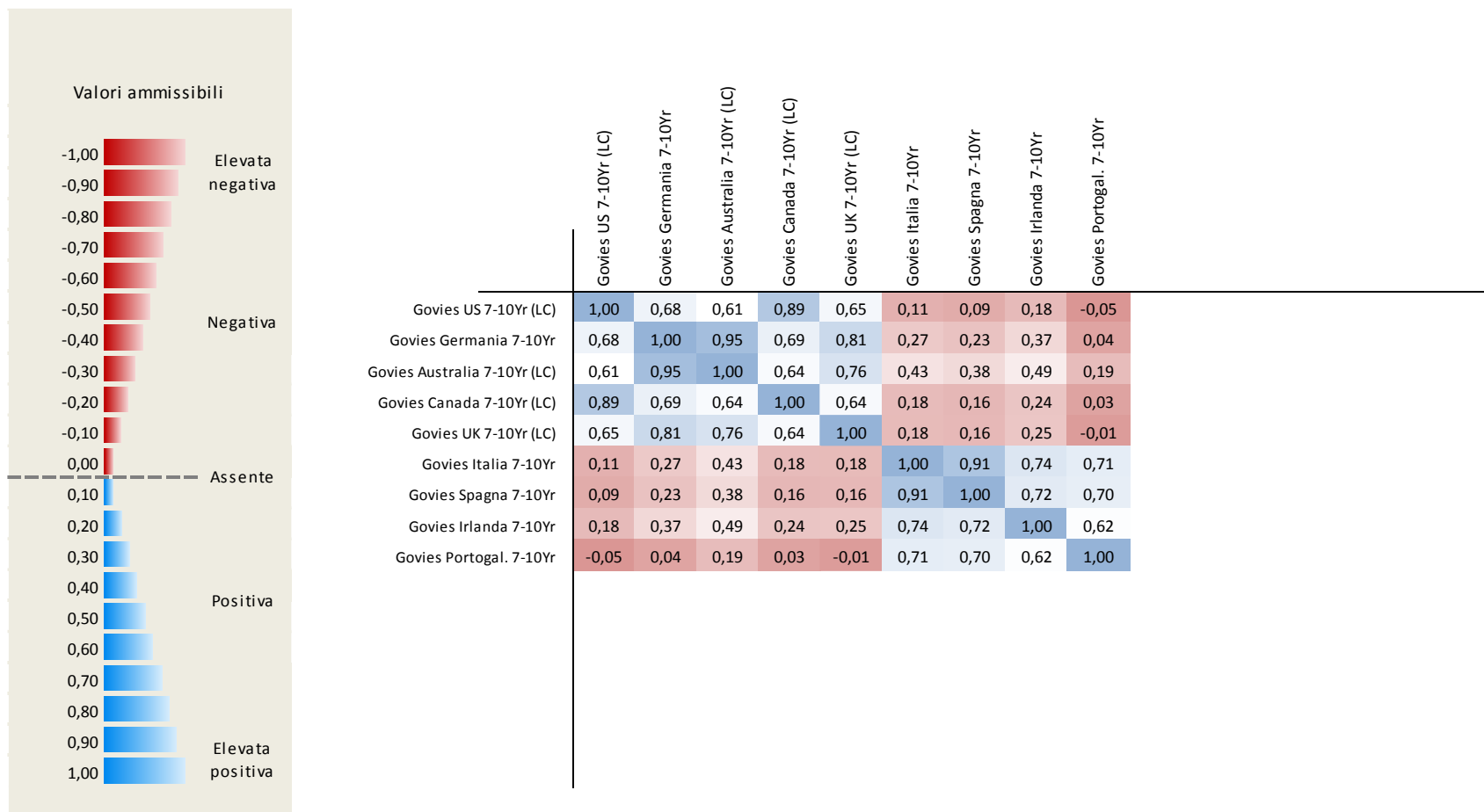


Rendimenti obbligazionari 5Yr

	Rendimenti* dati al: 28/11/2014					Rendimento attuale rispetto ai minimi e massimi nei 24 mesi											
	Last	6M	12M	18M	24M	Min	Mediana										Max
GER Gov Yield 5Yr	0,11	0,41	0,66	0,49	0,39	0,10	[Bar chart showing current yield relative to 24-month range]										1,12
FRA Gov Yield 5Yr	0,27	0,64	1,01	0,83	0,75	0,25	[Bar chart showing current yield relative to 24-month range]										1,52
ITA Gov Yield 5Yr	0,96	1,65	2,59	2,92	3,40	0,95	[Bar chart showing current yield relative to 24-month range]										3,84
SPA Gov Yield 5Yr	0,89	1,51	2,67	3,12	4,18	0,79	[Bar chart showing current yield relative to 24-month range]										4,44
US Gov Yield 5Yr	1,48	1,48	1,36	1,02	0,63	0,60	[Bar chart showing current yield relative to 24-month range]										1,85
UK Gov Yield 5Yr	1,27	1,85	1,51	0,88	0,80	0,62	[Bar chart showing current yield relative to 24-month range]										2,13
CAN Gov Yield 5Yr	1,38	1,51	1,72	1,48	1,31	1,15	[Bar chart showing current yield relative to 24-month range]										2,16
AUS Gov Yield 5Yr	2,56	3,14	3,53	2,81	2,75	2,56	[Bar chart showing current yield relative to 24-month range]										3,64
Euro Corp AA Yield 5Yr	1,03	1,03	1,24	1,07	1,08	0,88	[Bar chart showing current yield relative to 24-month range]										1,61
Euro Corp A Yield 5Yr	0,66	1,06	1,44	1,20	1,21	0,65	[Bar chart showing current yield relative to 24-month range]										1,81
Euro Corp BBB+ Yield 5Yr	0,92	1,38	1,67	1,60	1,69	0,91	[Bar chart showing current yield relative to 24-month range]										2,15
Euro Corp BBB Yield 5Yr	0,92	1,38	1,95	1,76	2,10	0,91	[Bar chart showing current yield relative to 24-month range]										2,43
Euro Corp BBB- Yield 5Yr	0,92	1,38	2,18	2,03	2,32	0,91	[Bar chart showing current yield relative to 24-month range]										2,71
Euro Corp BB Yield 5Yr	2,82	2,82	3,49	3,49	4,31	2,82	[Bar chart showing current yield relative to 24-month range]										4,43
Tier 1 Yield	3,38	3,66	5,10	5,92	7,83	3,24	[Bar chart showing current yield relative to 24-month range]										7,83
Upper Tier II Yield	2,46	3,00	4,07	4,35	5,45	2,46	[Bar chart showing current yield relative to 24-month range]										6,02
Lower Tier II Yield	2,44	2,68	3,61	3,43	4,41	2,37	[Bar chart showing current yield relative to 24-month range]										4,67



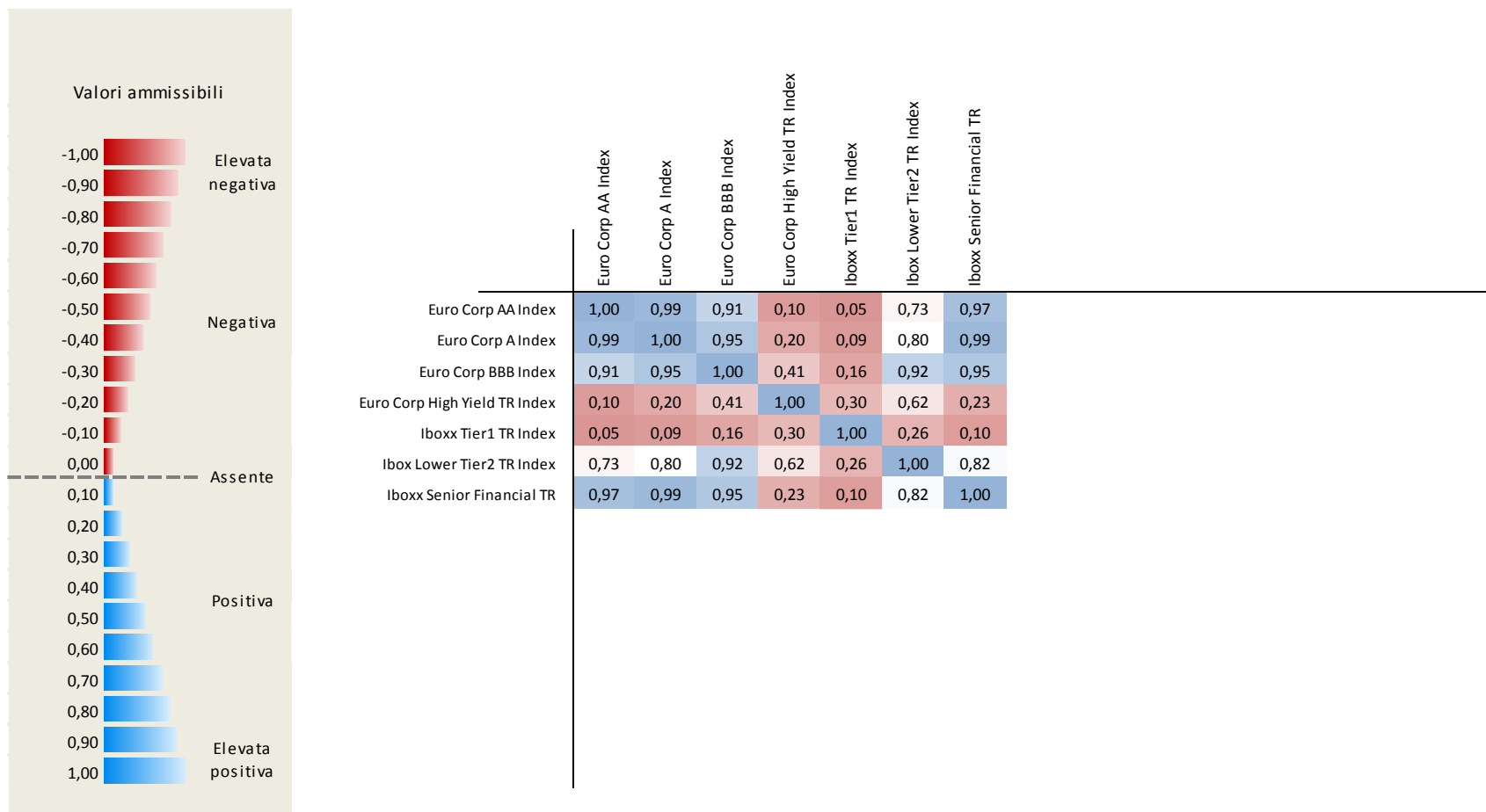
Correlazioni Governativi 7-10Yr (12 mesi)



* Statistiche calcolate su indici Total Return
Indici in EUR o in valuta locale (LC)



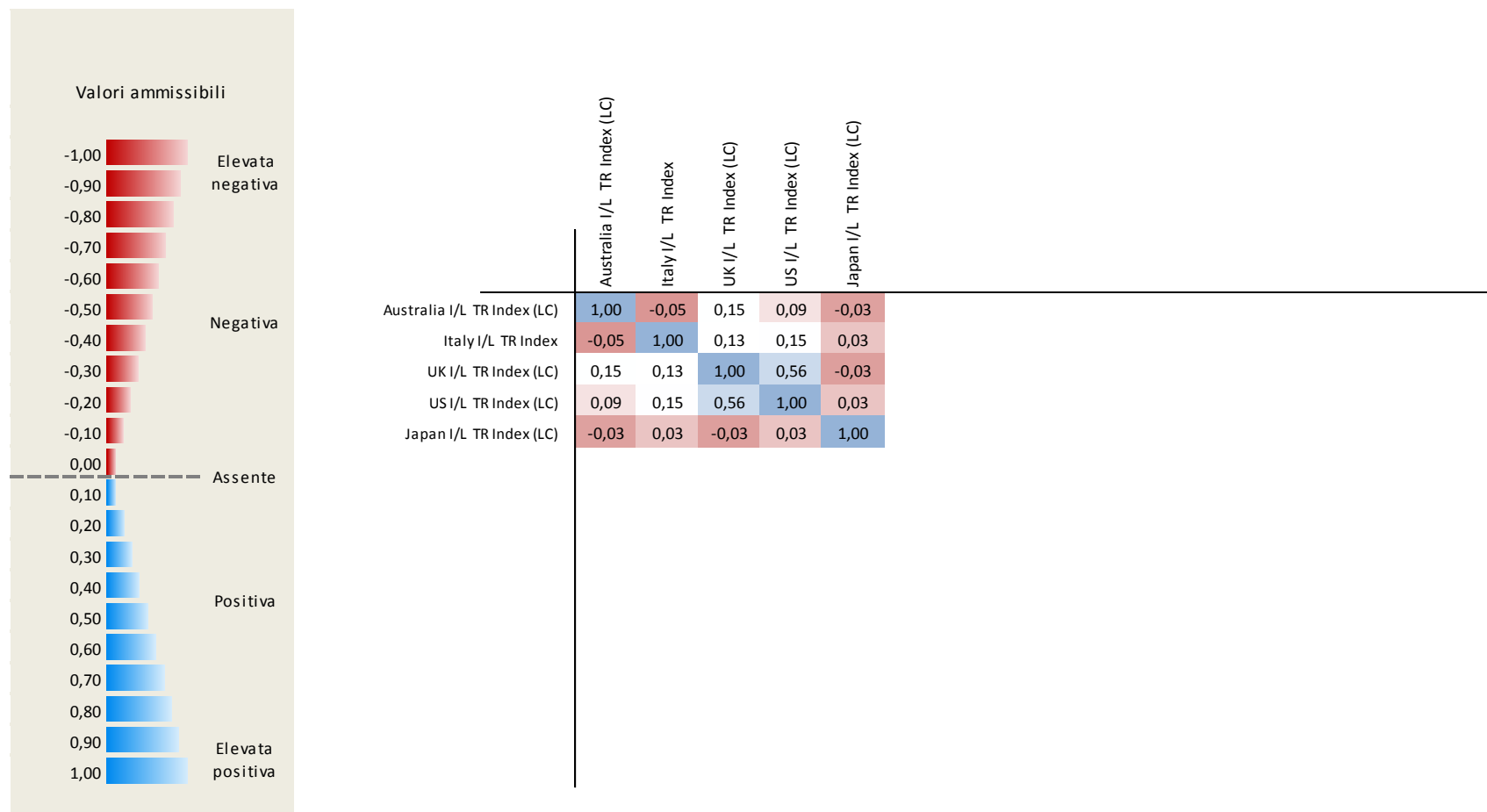
Correlazioni Corporate a medio-lungo



* Statistiche calcolate su indici Total Return in EUR



Correlazioni Inflation linkers (12 mesi)



* Statistiche calcolate su indici Total Return
Indici in EUR o in valuta locale (LC)

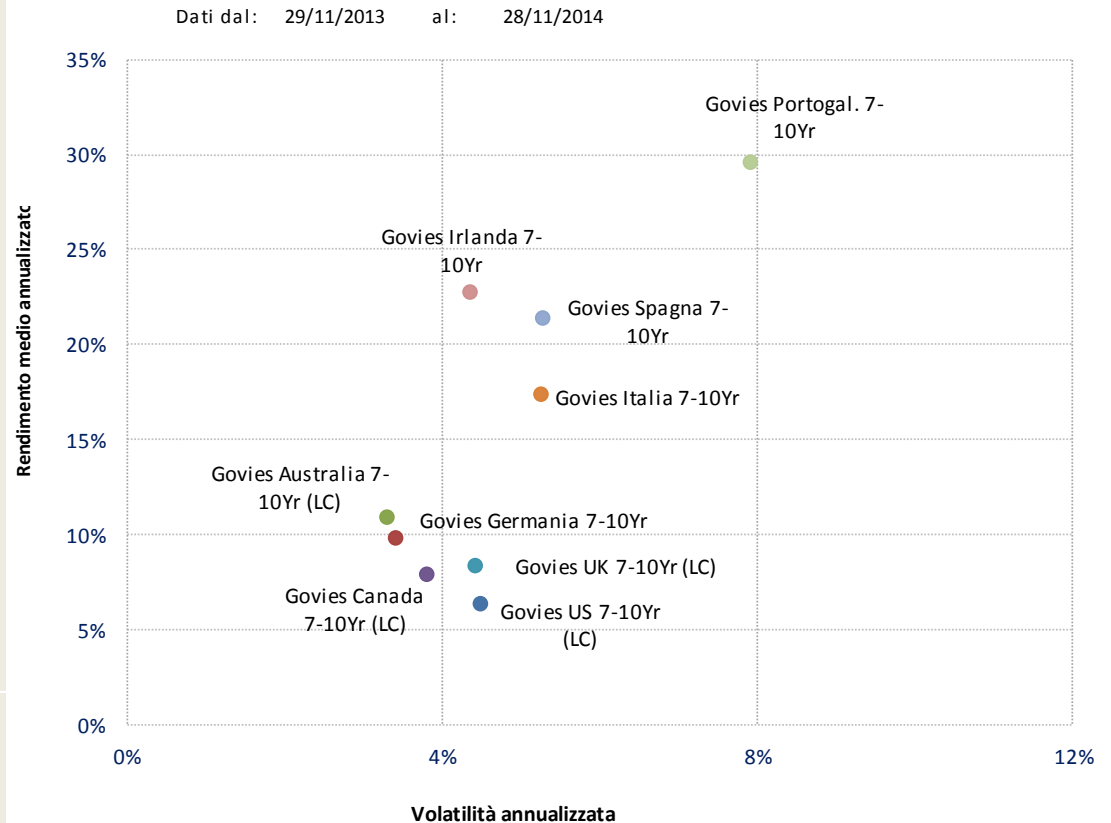


Rischio rendimento - Governativi 7-10Yr (12 mesi)

	Ret% MA*	Vol% MA*	Sharpe R.
Govies US 7-10Yr (LC)	6,30%	4,49%	1,38
Govies Germania 7-10Yr	9,72%	3,43%	2,80
Govies Australia 7-10Yr (LC)	10,84%	3,32%	3,22
Govies Canada 7-10Yr (LC)	7,85%	3,84%	2,01
Govies UK 7-10Yr (LC)	8,26%	4,45%	1,83
Govies Italia 7-10Yr	17,33%	5,28%	3,26
Govies Spagna 7-10Yr	21,27%	5,31%	3,98
Govies Irlanda 7-10Yr	22,70%	4,38%	5,15
Govies Portugal. 7-10Yr	29,47%	7,94%	3,69

Legenda

- Ret% MA* Rendimento medio annualizzato
- Vol% MA* Volatilità annualizzata
- Sharpe R. Rapporto tra extra-rendimento e volatilità



* Statistiche calcolate su indici Total Return Indici in EUR o in valuta locale (LC)

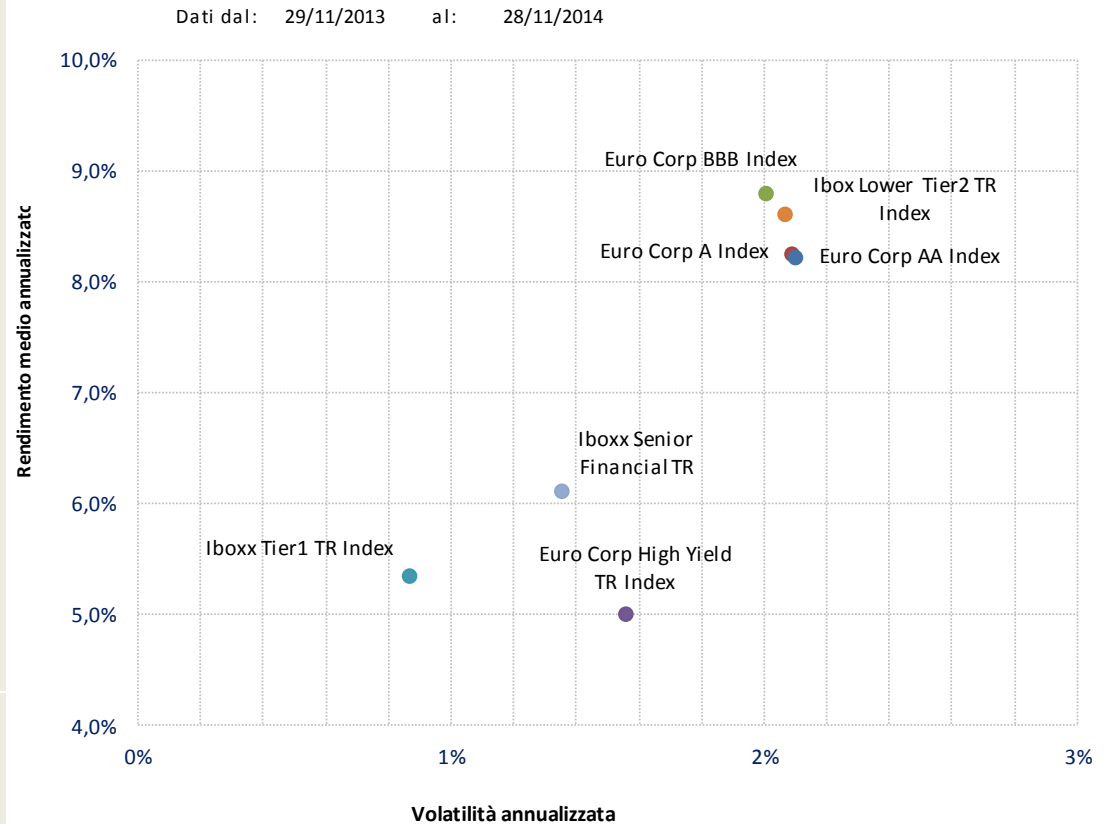


Rischio rendimento – Corporates (12 mesi)

	Ret% MA*	Vol% MA*	Sharpe R.
Euro Corp AA Index	8,20%	2,10%	3,84
Euro Corp A Index	8,23%	2,09%	3,88
Euro Corp BBB Index	8,78%	2,01%	4,31
Euro Corp High Yield TR Index	4,98%	1,56%	3,11
Iboxx Tier1TR Index	5,32%	0,87%	5,97
Iboxx Lower Tier2 TR Index	8,59%	2,07%	4,09
Iboxx Senior Financial TR	6,10%	1,36%	4,41

Legenda

- Ret% MA* Rendimento medio annualizzato
- Vol% MA* Volatilità annualizzata
- Sharpe R. Rapporto tra extra-rendimento e volatilità



* Statistiche calcolate su indici Total Return in EUR

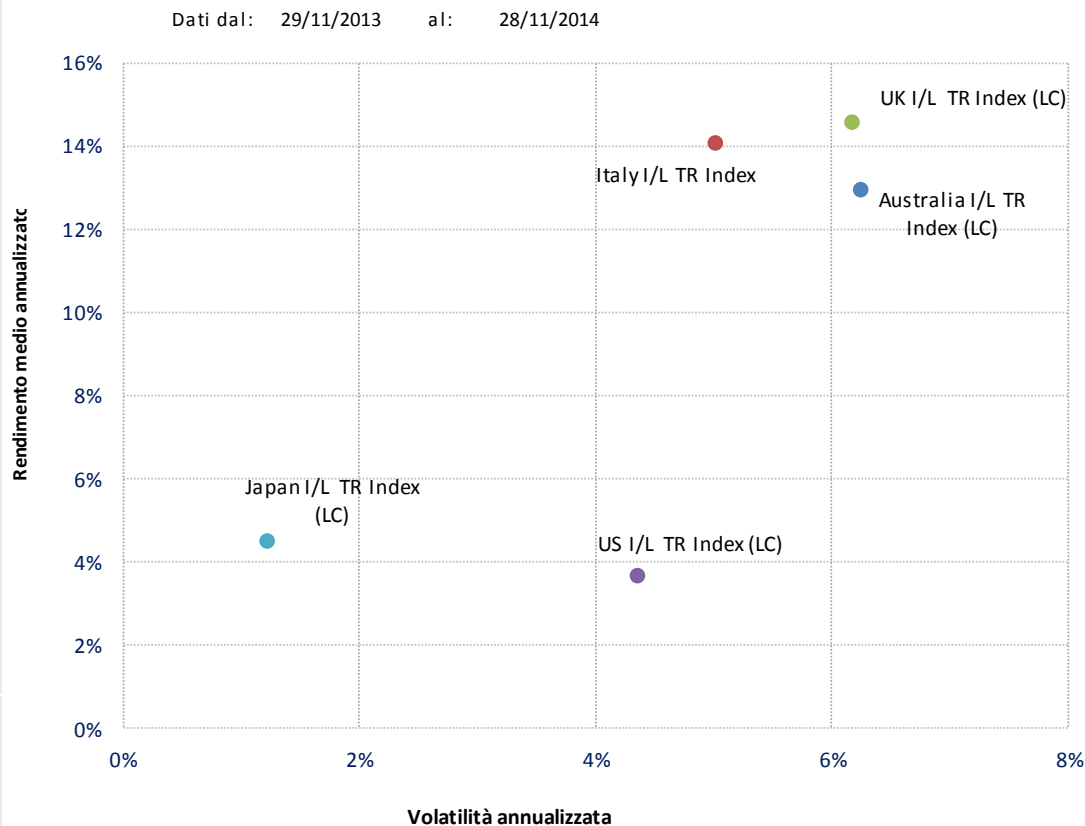


Rischio rendimento - Inflation linkers (12 mesi)

	Ret% MA*	Vol% MA*	Sharpe R.
Australia I/L TR Index (LC)	12,91%	6,25%	2,05
Italy I/L TR Index	14,03%	5,03%	2,76
UK I/L TR Index (LC)	14,55%	6,18%	2,33
US I/L TR Index (LC)	3,63%	4,37%	0,80
Japan I/L TR Index (LC)	4,45%	1,24%	3,50

Legenda

- Ret% MA* Rendimento medio annualizzato
- Vol% MA* Volatilità annualizzata
- Sharpe R. Rapporto tra extra-rendimento e volatilità



* Statistiche calcolate su indici Total Return Indici in EUR o in valuta locale (LC)



Rendimenti sui governativi a medio-lungo termine

	2005	2006	2007	2008	2009	2010	2011	2012	2013	2014	Media*
Govies US 7-10Yr (LC)	2,4%	2,7%	10,3%	18,3%	-6,2%	9,4%	15,2%	4,0%	-5,9%	7,9%	5,5%
Govies Germania 7-10Yr	5,9%	-1,0%	1,9%	14,8%	1,8%	6,8%	12,8%	6,8%	-1,7%	11,7%	5,8%
Govies Australia 7-10Yr (LC)	6,3%	-1,3%	1,5%	9,9%	5,2%	6,6%	6,6%	13,9%	-0,8%	12,8%	6,0%
Govies Canada 7-10Yr (LC)	6,2%	3,7%	5,3%	15,4%	-2,6%	7,4%	13,1%	3,0%	-3,5%	8,9%	5,5%
Govies UK 7-10Yr (LC)	7,7%	-0,5%	6,7%	15,5%	-1,1%	9,4%	15,9%	4,6%	-5,0%	10,4%	6,2%
Govies Italia 7-10Yr	6,0%	-0,8%	2,2%	7,3%	9,2%	-0,7%	-7,5%	24,6%	8,6%	18,5%	6,4%
Govies Spagna 7-10Yr	6,0%	-1,1%	1,6%	9,8%	4,5%	-5,7%	9,7%	4,7%	14,2%	22,5%	6,4%
Govies Irlanda 7-10Yr	5,4%	-0,2%	1,2%	7,9%	3,9%	-19,6%	12,0%	34,6%	12,4%	23,3%	7,2%
Govies Portogal. 7-10Yr	5,9%	-1,2%	2,2%	9,7%	4,9%	-10,2%	-33,5%	75,5%	8,7%	33,1%	6,4%
Liquidità	2,1%	2,9%	4,0%	4,0%	0,7%	0,4%	0,9%	0,2%	0,1%	0,1%	1,5%

* Statistiche calcolate su indici Total Return
Indici in EUR o in valuta locale (LC)
Media geometrica



Rendimenti per anno - Corporates

	2005	2006	2007	2008	2009	2010	2011	2012	2013	2014	Media*
Euro Corp AA Index	4,3%	-0,2%	-0,7%	-1,6%	12,8%	5,4%	4,6%	12,5%	0,1%	9,5%	4,6%
Euro Corp A Index	4,6%	0,1%	-1,1%	-11,6%	15,6%	6,2%	1,9%	15,1%	0,9%	9,3%	3,8%
Euro Corp BBB Index	3,3%	0,8%	0,0%	-8,9%	36,2%	7,8%	-0,5%	22,1%	3,8%	9,5%	6,7%
Euro Corp High Yield TR Index	0,0%	0,0%	-1,9%	-32,3%	54,1%	11,9%	-1,1%	22,8%	7,9%	4,5%	5,8%
Iboxx Tier1 TR Index	5,1%	0,1%	-5,0%	-36,4%	40,5%	10,9%	-12,6%	29,8%	9,6%	5,7%	2,7%
Ibox Lower Tier2 TR Index	5,0%	0,0%	-0,9%	-5,0%	17,1%	2,9%	-6,7%	31,0%	5,5%	8,8%	5,3%
Ibox Upper Tier2 TR Index	5,3%	0,1%	-4,5%	-25,2%	35,4%	4,3%	-6,5%	31,0%	9,7%	5,6%	4,2%
Iboxx Senior Financial TR	4,2%	0,4%	0,1%	-0,3%	13,5%	3,8%	2,3%	13,4%	1,9%	6,6%	4,5%
Liquidità	2,1%	2,9%	4,0%	4,0%	0,7%	0,4%	0,9%	0,2%	0,1%	0,1%	1,5%

* Statistiche calcolate su indici Total Return in EUR
Media geometrica



Rendimenti per anno - inflation linkers

	2005	2006	2007	2008	2009	2010	2011	2012	2013	2014	Media*
Australia I/L TR Index (LC)	10,3%	1,9%	4,5%	9,6%	2,0%	8,0%	19,3%	7,1%	-2,9%	10,4%	6,9%
Italy I/L TR Index	5,0%	-0,7%	2,5%	1,0%	12,9%	-4,7%	-11,4%	27,5%	6,0%	14,1%	4,7%
UK I/L TR Index (LC)	9,9%	2,6%	8,3%	3,5%	6,4%	8,8%	20,3%	0,6%	0,6%	16,9%	7,6%
US I/L TR Index (LC)	2,7%	0,5%	11,8%	-1,7%	10,5%	6,3%	14,0%	7,3%	-9,3%	4,7%	4,5%
Japan I/L TR Index (LC)	0,1%	-2,3%	2,7%	-10,4%	9,4%	4,5%	3,8%	5,4%	4,1%	3,8%	2,0%
Liquidità	2,1%	2,9%	4,0%	4,0%	0,7%	0,4%	0,9%	0,2%	0,1%	0,1%	1,5%

* Statistiche calcolate su indici Total Return
 Indici in EUR o in valuta locale (LC)
 Media geometrica



Sharpe ratio Governativi 7-10Yr

	2005	2006	2007	2008	2009	2010	2011	2012	2013	2014	Media*
Govies US 7-10Yr (LC)	0,04	-0,04	0,97	1,18	-0,72	1,08	1,68	0,69	-1,02	1,71	0,56
Govies Germania 7-10Yr	1,00	-1,07	-0,53	1,47	0,17	1,15	1,44	1,04	-0,38	3,40	0,77
Govies Australia 7-10Yr (LC)	1,13	-1,22	-0,65	0,85	0,78	1,26	0,75	2,42	-0,20	3,76	0,89
Govies Canada 7-10Yr (LC)	1,06	0,23	0,27	1,53	-0,53	1,23	1,75	0,60	-0,75	2,28	0,77
Govies UK 7-10Yr (LC)	1,36	-0,93	0,60	1,45	-0,22	1,48	2,09	0,75	-0,94	2,29	0,79
Govies Italia 7-10Yr	0,99	-1,01	-0,49	0,49	1,65	-0,20	-0,60	1,76	1,03	3,32	0,70
Govies Spagna 7-10Yr	1,05	-1,11	-0,64	0,85	0,67	-0,78	0,65	0,30	1,74	3,94	0,67
Govies Irlanda 7-10Yr	0,90	-0,82	-0,70	0,58	0,39	-1,40	0,54	3,96	2,20	4,83	1,05
Govies Portogal. 7-10Yr	1,02	-1,17	-0,49	0,84	0,71	-0,67	-1,79	2,00	0,63	3,65	0,47

* Statistiche calcolate su indici Total Return
 Indici in EUR o in valuta locale (LC)
 Media semplice



Sharpe ratio Corporates

	2005	2006	2007	2008	2009	2010	2011	2012	2013	2014	Media*
Euro Corp AA Index	0,82	-1,09	-1,62	-0,93	2,50	1,31	0,69	3,36	0,01	4,54	0,96
Euro Corp A Index	0,89	-1,06	-1,85	-2,67	2,97	1,72	0,19	4,02	0,26	4,45	0,89
Euro Corp BBB Index	0,40	-0,80	-1,51	-2,38	6,84	2,04	-0,30	5,81	1,10	4,68	1,59
Euro Corp High Yield TR Index		2,42	-2,30	-4,69	6,60	2,33	-0,37	6,24	3,59	2,74	1,84
Iboxx Tier1 TR Index	0,91	-0,92	-2,58	-5,94	1,61	0,87	-0,77	3,67	3,90	6,01	0,68
Iboxx Lower Tier2 TR Index	1,00	-1,15	-2,04	-1,90	2,71	0,64	-1,29	5,63	1,36	4,21	0,92
Iboxx Upper Tier2 TR Index	1,08	-0,96	-2,86	-3,26	2,84	1,11	-1,04	4,85	3,94	7,74	1,34
Iboxx Senior Financial TR	0,89	-1,15	-1,69	-0,90	3,84	1,31	0,37	5,63	0,86	4,94	1,41

* Statistiche calcolate su indici Total Return in EUR
Media semplice



Sharpe ratio Inflation Linkers

	2005	2006	2007	2008	2009	2010	2011	2012	2013	2014	Media*
Australia I/L TR Index (LC)	1,73	-0,21	0,10	0,62	0,18	1,43	2,47	0,89	-0,42	1,60	0,84
Italy I/L TR Index	0,71	-0,94	-0,42	-0,38	1,80	-0,66	-0,81	1,70	0,74	2,70	0,44
UK I/L TR Index (LC)	1,35	-0,05	0,63	-0,04	0,41	0,81	1,70	0,04	0,05	2,61	0,75
US I/L TR Index (LC)	0,12	-0,51	1,27	-0,52	1,13	0,93	1,81	1,33	-1,58	1,06	0,50
Japan I/L TR Index (LC)	-0,55	-1,27	-0,34	-1,37	1,43	1,56	2,26	3,63	2,93	2,83	1,11

* Statistiche calcolate su indici Total Return
Indici in EUR o in valuta locale (LC)
Media semplice



Sintesi



Dati macro



Mercati



Focus obbligazionario



Focus azionario

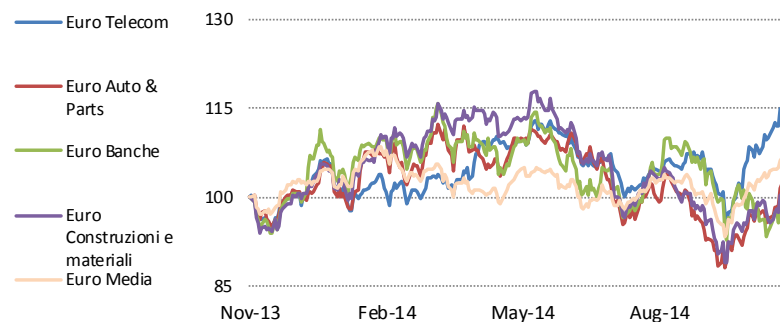


Settori azionari Europa (1/2)

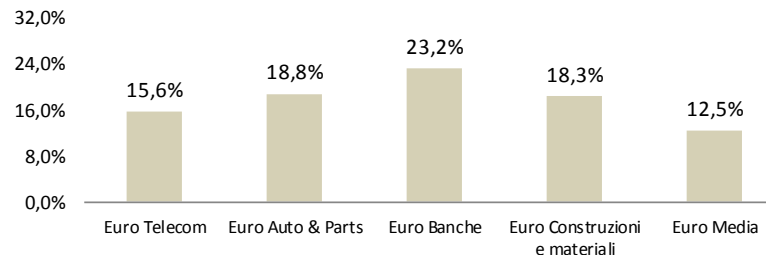
	Rendimenti*				
	YTD	1M	3M	6M	12M
Euro Telecom	17,8%	12,9%	12,9%	8,2%	18,3%
Euro Auto & Parts	4,4%	13,0%	4,9%	-3,9%	5,4%
Euro Banche	2,0%	1,4%	-1,1%	-6,5%	2,8%
Euro Costruzioni e materiali	0,6%	5,8%	-2,8%	-10,9%	1,1%
Euro Media	5,9%	9,4%	5,9%	4,8%	9,1%

	Volatilità*				
	YTD	1M	3M	6M	12M
Euro Telecom	15,7%	15,9%	18,3%	16,2%	15,6%
Euro Auto & Parts	19,1%	16,6%	20,6%	18,6%	18,8%
Euro Banche	23,6%	27,6%	27,5%	24,3%	23,2%
Euro Costruzioni e materiali	18,3%	18,7%	20,8%	19,4%	18,3%
Euro Media	12,4%	8,9%	13,2%	12,5%	12,5%

Indici a confronto (12 mesi)



Volatilità negli ultimi 12 mesi



* Statistiche calcolate su indici Total Return in EUR

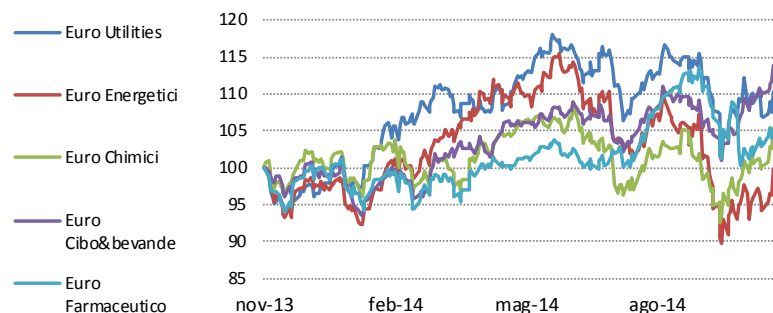


Settori azionari Europa (2/2)

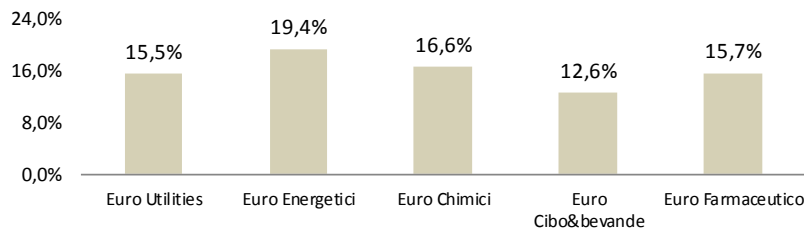
	Rendimenti*				
	dati al: 28/11/2014				
	YTD	1M	3M	6M	12M
Euro Utilities	17,0%	4,5%	2,1%	1,7%	14,4%
Euro Energetici	-5,6%	-1,9%	-12,0%	-15,6%	-7,0%
Euro Chimici	4,3%	8,5%	5,2%	0,4%	6,4%
Euro Cibo&bevande	15,2%	9,3%	8,1%	10,0%	16,1%
Euro Farmaceutico	7,3%	5,3%	0,5%	6,2%	7,5%

	Volatilità*				
	dati al: 28/11/2014				
	YTD	1M	3M	6M	12M
Euro Utilities	15,8%	21,7%	20,3%	17,4%	15,5%
Euro Energetici	19,7%	26,9%	27,0%	22,9%	19,4%
Euro Chimici	16,9%	16,2%	19,3%	17,6%	16,6%
Euro Cibo&bevande	12,7%	13,4%	14,6%	12,8%	12,6%
Euro Farmaceutico	15,8%	15,9%	21,2%	17,1%	15,7%

Indici a confronto (12 mesi)



Volatilità negli ultimi 12 mesi



* Statistiche calcolate su indici Total Return in EUR



Settori azionari USA (1/2)

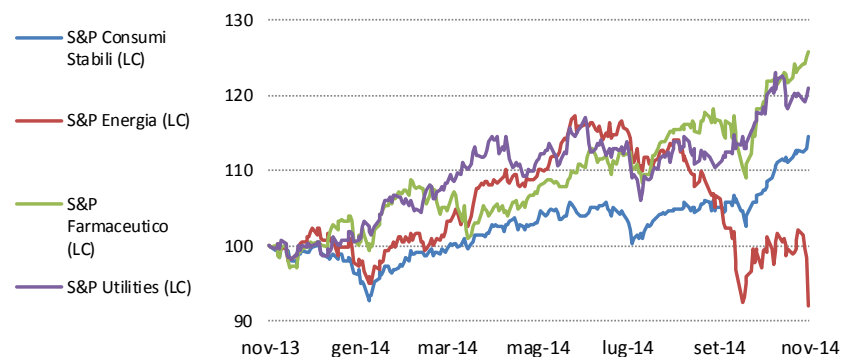
Rendimenti* dati al: 28/11/2014

	YTD	1M	3M	6M	12M
S&P Consumi Stabili (LC)	14,3%	6,5%	9,3%	11,2%	14,5%
S&P Energia (LC)	-10,2%	-7,4%	-18,8%	-15,8%	-8,0%
S&P Farmaceutico (LC)	25,2%	5,6%	9,4%	17,6%	25,9%
S&P Utilities (LC)	20,4%	2,2%	7,1%	8,7%	21,0%

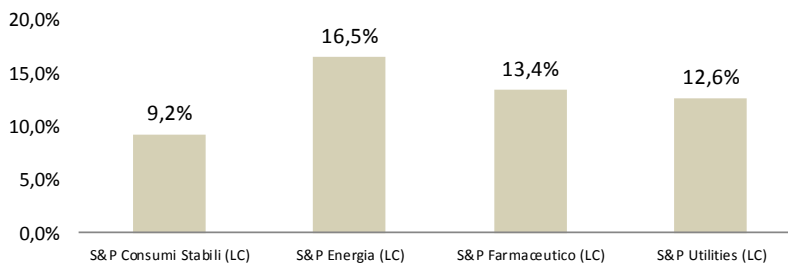
Volatilità* dati al: 28/11/2014

	YTD	1M	3M	6M	12M
S&P Consumi Stabili (LC)	9,1%	6,4%	9,7%	9,1%	9,2%
S&P Energia (LC)	17,0%	28,9%	24,7%	19,8%	16,5%
S&P Farmaceutico (LC)	13,5%	10,5%	15,6%	13,1%	13,4%
S&P Utilities (LC)	12,9%	16,6%	14,3%	13,9%	12,6%

Indici a confronto (12 mesi)



Volatilità negli ultimi 12 mesi



* Statistiche calcolate su indici Total Return in valuta locale (LC)

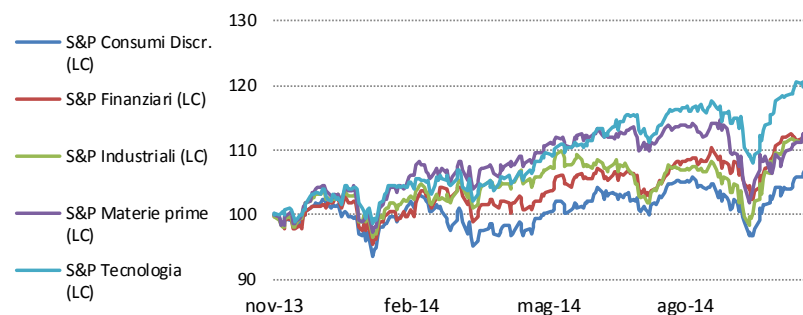


Settori azionari USA (2/2)

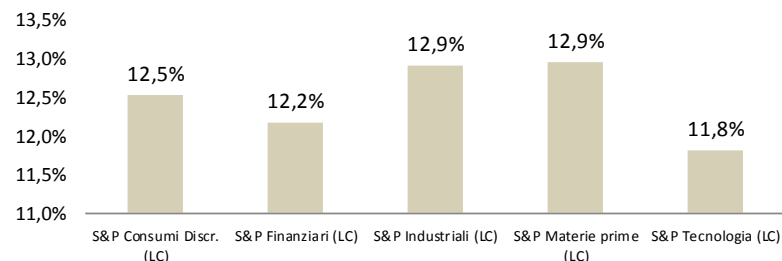
	Rendimenti*				
	YTD	1M	3M	6M	12M
dati al: 28/11/2014					
S&P Consumi Discr. (LC)	7,2%	6,7%	4,3%	9,9%	9,7%
S&P Finanziari (LC)	11,3%	4,1%	5,0%	9,9%	13,1%
S&P Industriali (LC)	8,6%	3,8%	5,3%	5,5%	12,5%
S&P Materie prime (LC)	6,1%	2,7%	-2,6%	1,1%	10,8%
S&P Tecnologia (LC)	18,3%	6,3%	5,9%	13,0%	22,9%

	Volatilità*				
	YTD	1M	3M	6M	12M
dati al: 28/11/2014					
S&P Consumi Discr. (LC)	12,8%	8,2%	13,6%	11,8%	12,5%
S&P Finanziari (LC)	12,2%	5,8%	12,6%	11,2%	12,2%
S&P Industriali (LC)	13,1%	7,8%	15,1%	12,9%	12,9%
S&P Materie prime (LC)	13,1%	14,4%	16,4%	13,2%	12,9%
S&P Tecnologia (LC)	12,1%	7,0%	13,4%	11,3%	11,8%

Indici a confronto (12 mesi)



Volatilità negli ultimi 12 mesi



* Statistiche calcolate su indici Total Return in valuta locale (LC)

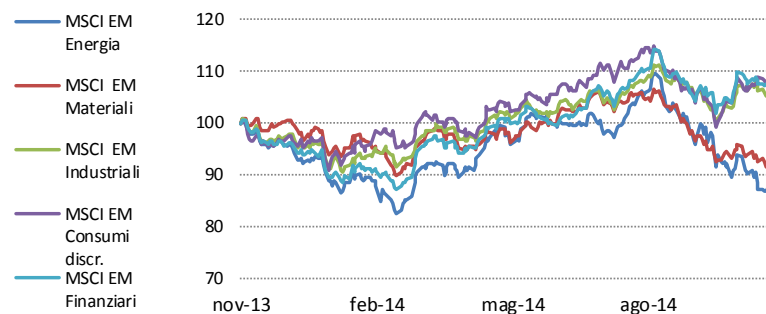


Settori azionari mercati emergenti (1/2)

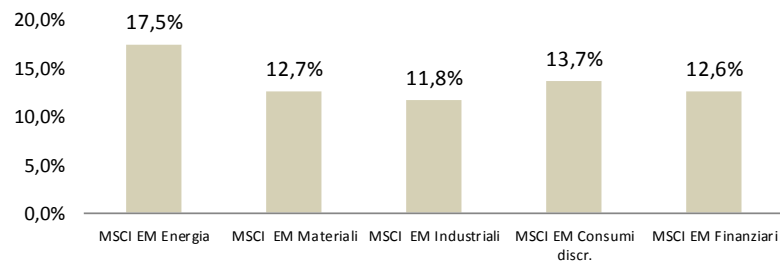
	Rendimenti*				
	YTD	1M	3M	6M	12M
MSCI EM Energia	-10,3%	-5,4%	-18,3%	-12,2%	-14,1%
MSCI EM Materiali	-6,8%	-0,3%	-10,7%	-4,6%	-6,5%
MSCI EM Industriali	9,5%	3,6%	-0,9%	4,5%	6,9%
MSCI EM Consumi discr.	12,6%	4,6%	-3,5%	5,9%	9,7%
MSCI EM Finanziari	16,6%	5,8%	2,0%	10,9%	12,0%

	Volatilità*				
	YTD	1M	3M	6M	12M
MSCI EM Energia	18,1%	25,0%	24,1%	19,6%	17,5%
MSCI EM Materiali	12,9%	16,8%	15,0%	13,1%	12,7%
MSCI EM Industriali	11,9%	13,5%	13,4%	11,7%	11,8%
MSCI EM Consumi discr.	13,9%	14,8%	15,7%	13,7%	13,7%
MSCI EM Finanziari	12,9%	13,6%	15,4%	12,9%	12,6%

Indici a confronto (12 mesi)



Volatilità negli ultimi 12 mesi



* Statistiche calcolate su indici Total Return in EUR



Settori azionari mercati emergenti (2/2)

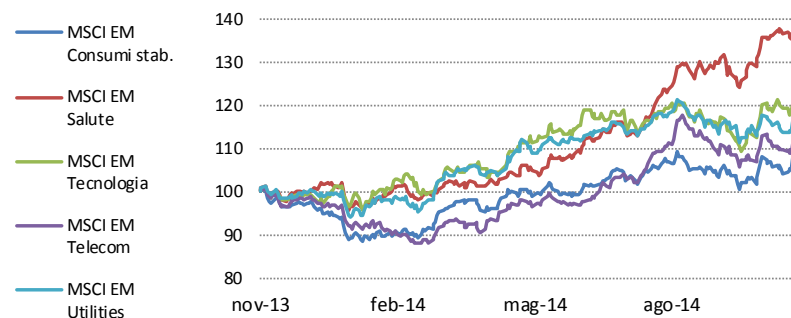
Rendimenti* dati al: 28/11/2014

	YTD	1M	3M	6M	12M
MSCI EM Consumi stab.	9,8%	3,6%	-0,2%	6,8%	6,9%
MSCI EM Salute	36,4%	3,9%	10,9%	29,5%	36,2%
MSCI EM Tecnologia	23,4%	8,0%	2,7%	8,4%	22,7%
MSCI EM Telecom	11,9%	2,0%	-0,4%	13,1%	10,2%
MSCI EM Utilities	16,2%	2,1%	-0,8%	5,4%	16,4%

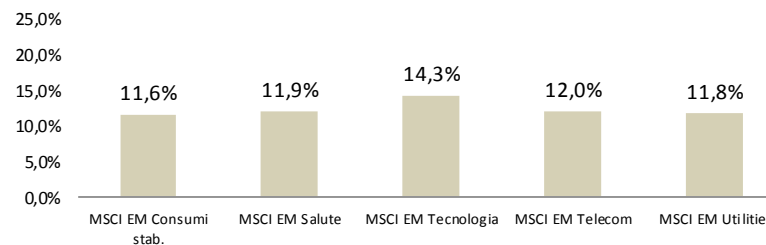
Volatilità* dati al: 28/11/2014

	YTD	1M	3M	6M	12M
MSCI EM Consumi stab.	11,8%	15,2%	14,3%	12,0%	11,6%
MSCI EM Salute	12,1%	10,7%	14,2%	12,5%	11,9%
MSCI EM Tecnologia	14,7%	16,4%	16,7%	15,2%	14,3%
MSCI EM Telecom	12,3%	14,5%	15,2%	12,8%	12,0%
MSCI EM Utilities	12,0%	12,3%	13,7%	11,5%	11,8%

Indici a confronto (12 mesi)



Volatilità negli ultimi 12 mesi



* Statistiche calcolate su indici Total Return in EUR



Settori azionari Italia (1/2)

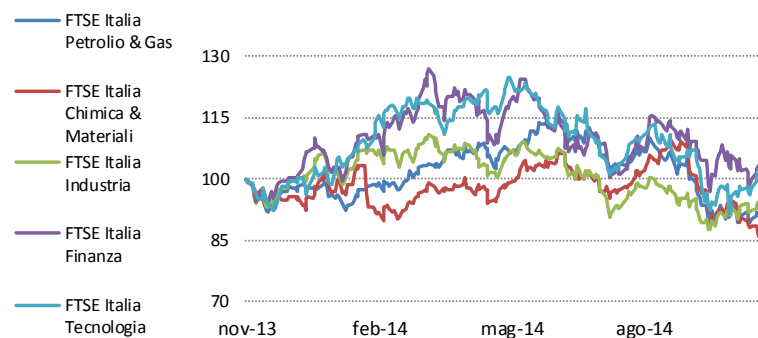
Rendimenti* dati al: 28/11/2014

	YTD	1M	3M	6M	12M
FTSE Italia Petrolio & Gas	-9,4%	-3,1%	-16,0%	-17,3%	-11,2%
FTSE Italia Chimica & Materiali	-15,3%	-13,6%	-19,5%	-17,6%	-19,0%
FTSE Italia Industria	-1,8%	5,9%	-0,8%	-7,5%	-2,5%
FTSE Italia Finanza	9,1%	2,8%	1,8%	-7,0%	9,5%
FTSE Italia Tecnologia	6,4%	7,0%	-3,2%	-14,4%	5,6%

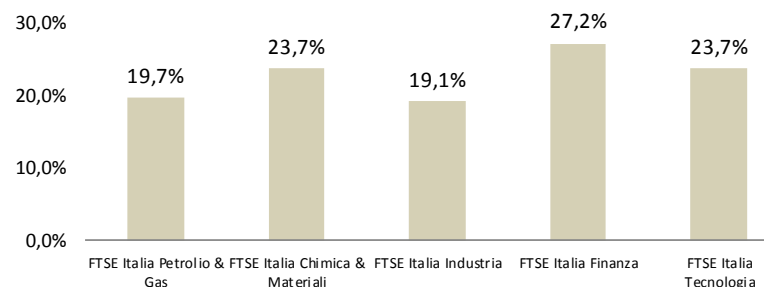
Volatilità* dati al: 28/11/2014

	YTD	1M	3M	6M	12M
FTSE Italia Petrolio & Gas	19,8%	28,7%	26,2%	22,4%	19,7%
FTSE Italia Chimica & Materiali	24,1%	34,7%	29,3%	24,4%	23,7%
FTSE Italia Industria	19,3%	22,4%	21,7%	20,1%	19,1%
FTSE Italia Finanza	27,8%	31,2%	31,9%	28,6%	27,2%
FTSE Italia Tecnologia	23,9%	32,5%	29,2%	25,8%	23,7%

Indici a confronto



Volatilità negli ultimi 12 mesi



* Statistiche calcolate su indici Total Return in EUR



Settori azionari Italia (2/2)

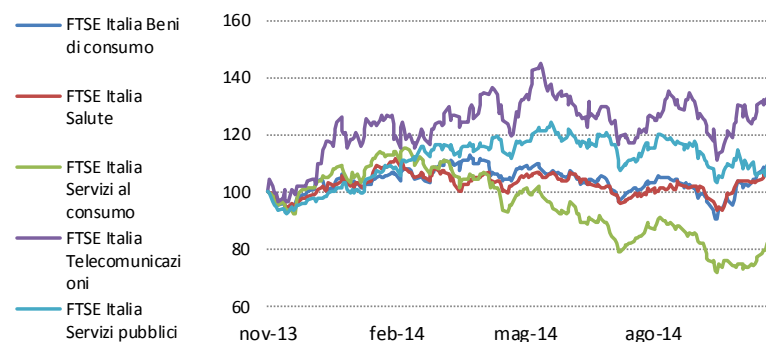
Rendimenti* dati al: 28/11/2014

	YTD	1M	3M	6M	12M
FTSE Italia Beni di consumo	10,3%	14,2%	8,4%	2,7%	11,5%
FTSE Italia Salute	10,4%	7,8%	7,3%	4,0%	9,2%
FTSE Italia Servizi al consumo	-16,1%	14,4%	-3,0%	-15,2%	-14,7%
FTSE Italia Telecomunicazioni	25,2%	5,7%	3,7%	-0,1%	31,1%
FTSE Italia Servizi pubblici	13,8%	-0,6%	-3,2%	-5,6%	11,3%

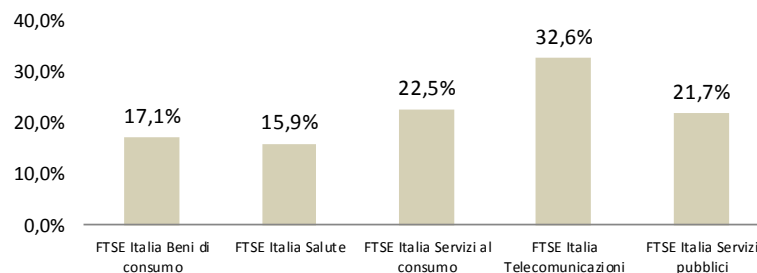
Volatilità* dati al: 28/11/2014

	YTD	1M	3M	6M	12M
FTSE Italia Beni di consumo	17,4%	17,8%	19,3%	16,8%	17,1%
FTSE Italia Salute	16,2%	10,8%	16,3%	15,0%	15,9%
FTSE Italia Servizi al consumo	22,4%	18,6%	24,3%	22,7%	22,5%
FTSE Italia Telecomunicazioni	32,6%	31,2%	31,1%	30,7%	32,6%
FTSE Italia Servizi pubblici	22,2%	32,9%	26,7%	24,0%	21,7%

Indici a confronto



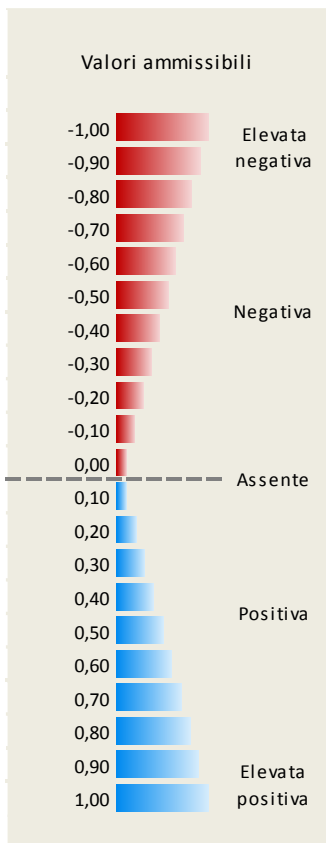
Volatilità negli ultimi 12 mesi



* Statistiche calcolate su indici Total Return in EUR



Correlazioni settori area euro (12 mesi)

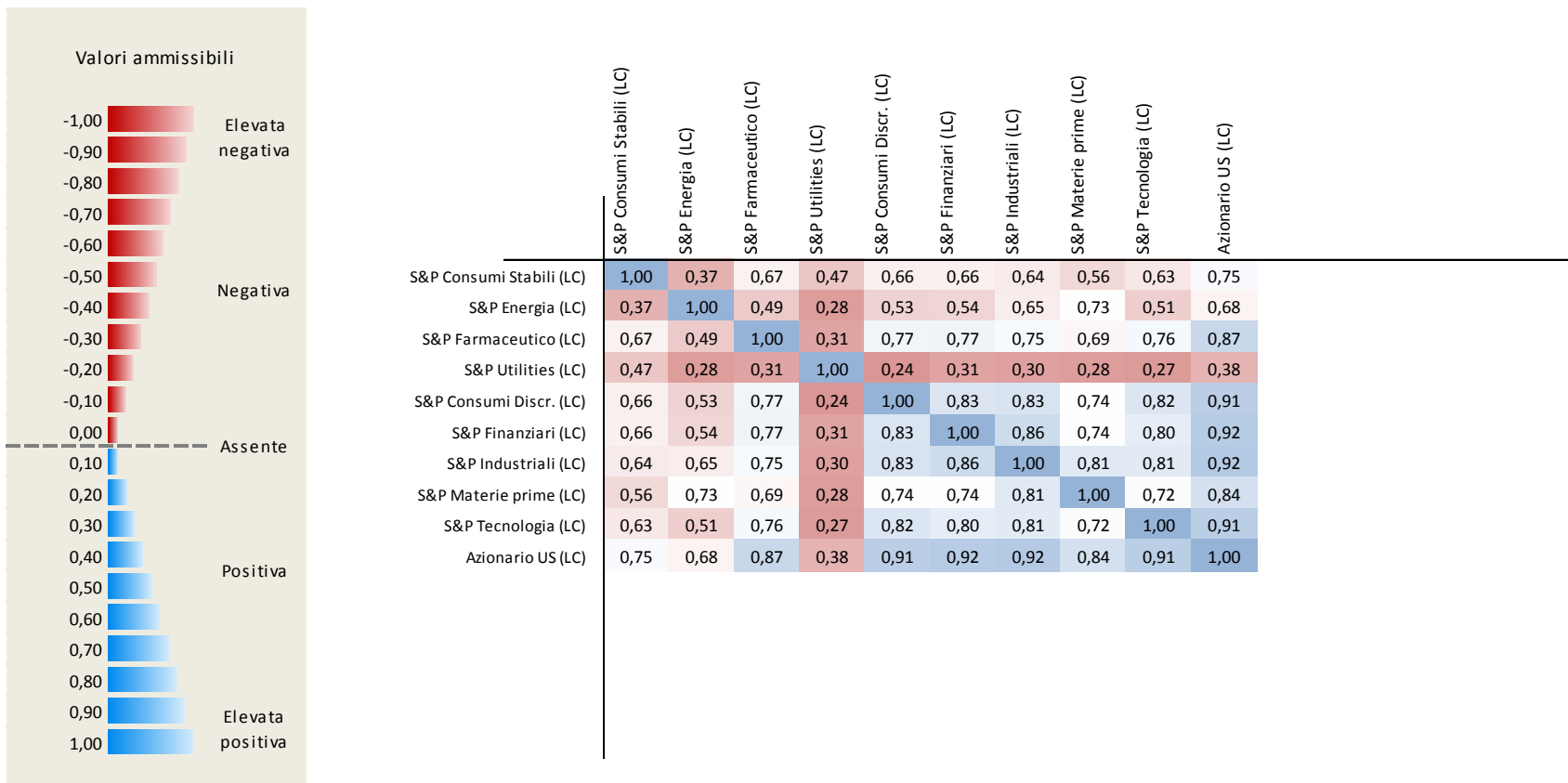


	Euro Telecom	Euro Auto & Parts	Euro Utilities	Euro Energetici	Euro Chimici	Euro Banche	Euro Cibo&bevande	Euro Costruzioni e materiali	Euro Farmaceutico	Euro Media	Azionario Euro
Euro Telecom	1,00	0,70	0,77	0,68	0,71	0,76	0,66	0,77	0,57	0,72	0,84
Euro Auto & Parts	0,70	1,00	0,71	0,66	0,79	0,73	0,62	0,81	0,57	0,74	0,85
Euro Utilities	0,77	0,71	1,00	0,73	0,72	0,79	0,68	0,78	0,62	0,68	0,87
Euro Energetici	0,68	0,66	0,73	1,00	0,73	0,68	0,68	0,73	0,57	0,60	0,84
Euro Chimici	0,71	0,79	0,72	0,73	1,00	0,66	0,75	0,76	0,67	0,73	0,88
Euro Banche	0,76	0,73	0,79	0,68	0,66	1,00	0,58	0,81	0,59	0,70	0,88
Euro Cibo&bevande	0,66	0,62	0,68	0,68	0,75	0,58	1,00	0,64	0,60	0,60	0,79
Euro Costruzioni e materiali	0,77	0,81	0,78	0,73	0,76	0,81	0,64	1,00	0,58	0,77	0,88
Euro Farmaceutico	0,57	0,57	0,62	0,57	0,67	0,59	0,60	0,58	1,00	0,56	0,74
Euro Media	0,72	0,74	0,68	0,60	0,73	0,70	0,60	0,77	0,56	1,00	0,79
Azionario Euro	0,84	0,85	0,87	0,84	0,88	0,88	0,79	0,88	0,74	0,79	1,00

* Statistiche calcolate su indici Total Return in EUR



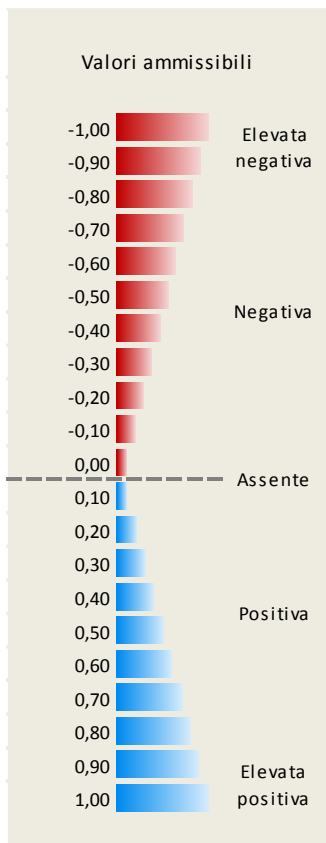
Correlazioni settori USA (12 mesi)



* Statistiche calcolate su indici Total Return in valuta locale (LC)



Correlazioni settori mercati emergenti (12 mesi)

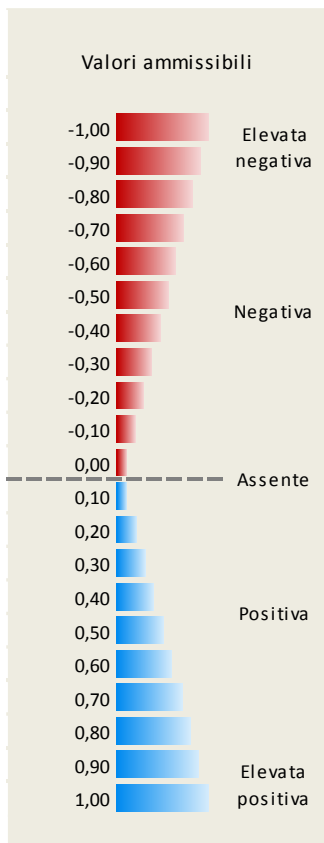


	MSCI EM Energia	MSCI EM Materiali	MSCI EM Industriali	MSCI EM Consumi discr.	MSCI EM Finanziari	MSCI EM Consumi stab.	MSCI EM Salute	MSCI EM Tecnologia	MSCI EM Telecom	MSCI EM Utilities	Azionario Emergenti
MSCI EM Energia	1,00	0,77	0,69	0,63	0,84	0,78	0,57	0,46	0,73	0,75	0,84
MSCI EM Materiali	0,77	1,00	0,83	0,76	0,83	0,81	0,67	0,63	0,74	0,79	0,89
MSCI EM Industriali	0,69	0,83	1,00	0,82	0,85	0,80	0,73	0,75	0,75	0,77	0,92
MSCI EM Consumi discr.	0,63	0,76	0,82	1,00	0,80	0,75	0,68	0,72	0,69	0,69	0,87
MSCI EM Finanziari	0,84	0,83	0,85	0,80	1,00	0,86	0,71	0,64	0,82	0,81	0,96
MSCI EM Consumi stab.	0,78	0,81	0,80	0,75	0,86	1,00	0,66	0,58	0,79	0,81	0,89
MSCI EM Salute	0,57	0,67	0,73	0,68	0,71	0,66	1,00	0,59	0,67	0,62	0,75
MSCI EM Tecnologia	0,46	0,63	0,75	0,72	0,64	0,58	0,59	1,00	0,53	0,59	0,77
MSCI EM Telecom	0,73	0,74	0,75	0,69	0,82	0,79	0,67	0,53	1,00	0,71	0,84
MSCI EM Utilities	0,75	0,79	0,77	0,69	0,81	0,81	0,62	0,59	0,71	1,00	0,85
Azionario Emergenti	0,84	0,89	0,92	0,87	0,96	0,89	0,75	0,77	0,84	0,85	1,00

* Statistiche calcolate su indici Total Return in EUR



Correlazioni settori azionario italiano (12 mesi)



	FTSE Italia Petrolio & Gas	FTSE Italia Chimica & Materiali	FTSE Italia Industria	FTSE Italia Finanza	FTSE Italia Tecnologia	FTSE Italia Beni di consumo	FTSE Italia Salute	FTSE Italia Servizi al consumo	FTSE Italia Telecomunicazioni	FTSE Italia Servizi pubblici	Azionario Italia
FTSE Italia Petrolio & Gas	1,00	0,64	0,72	0,71	0,51	0,62	0,39	0,61	0,48	0,73	0,82
FTSE Italia Chimica & Materiali	0,64	1,00	0,53	0,54	0,35	0,45	0,23	0,49	0,44	0,55	0,63
FTSE Italia Industria	0,72	0,53	1,00	0,80	0,61	0,72	0,52	0,75	0,56	0,77	0,88
FTSE Italia Finanza	0,71	0,54	0,80	1,00	0,57	0,68	0,44	0,76	0,59	0,81	0,96
FTSE Italia Tecnologia	0,51	0,35	0,61	0,57	1,00	0,45	0,45	0,56	0,38	0,53	0,61
FTSE Italia Beni di consumo	0,62	0,45	0,72	0,68	0,45	1,00	0,48	0,71	0,51	0,67	0,77
FTSE Italia Salute	0,39	0,23	0,52	0,44	0,45	0,48	1,00	0,48	0,35	0,45	0,48
FTSE Italia Servizi al consumo	0,61	0,49	0,75	0,76	0,56	0,71	0,48	1,00	0,52	0,62	0,79
FTSE Italia Telecomunicazioni	0,48	0,44	0,56	0,59	0,38	0,51	0,35	0,52	1,00	0,55	0,65
FTSE Italia Servizi pubblici	0,73	0,55	0,77	0,81	0,53	0,67	0,45	0,62	0,55	1,00	0,89
Azionario Italia	0,82	0,63	0,88	0,96	0,61	0,77	0,48	0,79	0,65	0,89	1,00

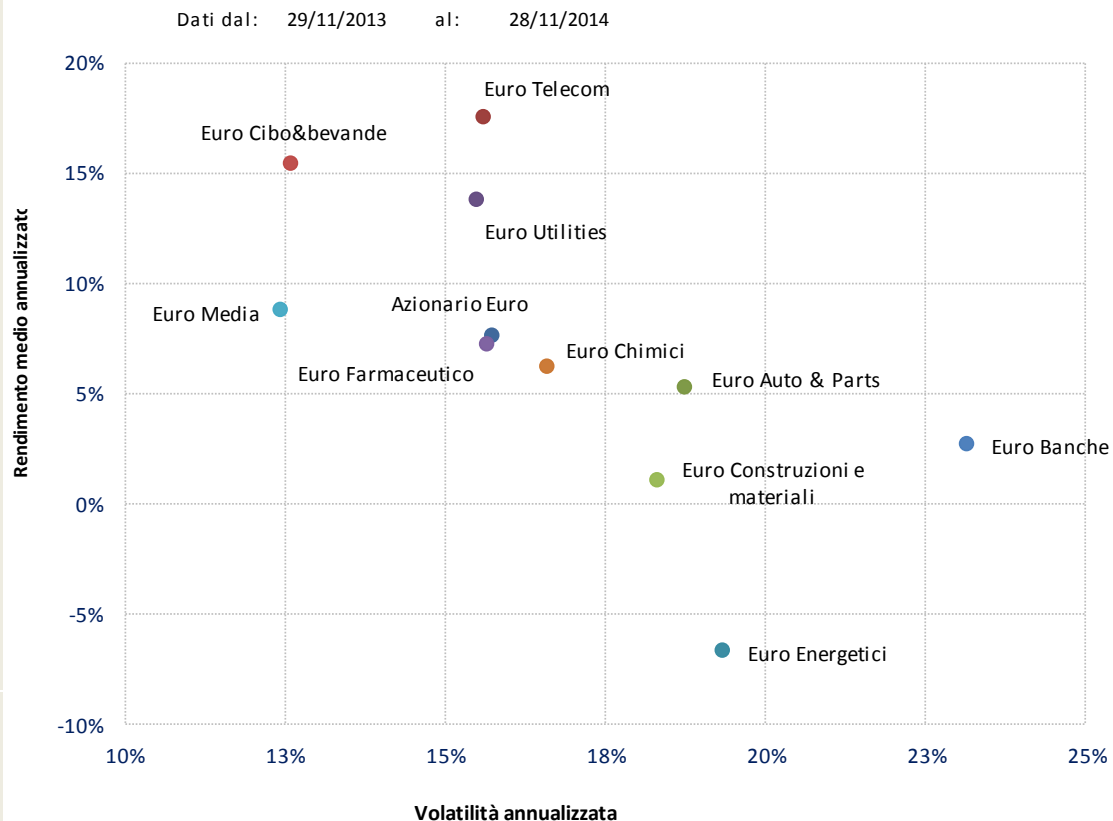
* Statistiche calcolate su indici Total Return in EUR



Rischio rendimento area Euro (12 mesi)

	Ret% MA*	Vol% MA*	Sharpe R.
Azionario Euro	7,63%	15,74%	0,48
Euro Telecom	17,45%	15,62%	1,11
Euro Auto & Parts	5,18%	18,76%	0,27
Euro Utilities	13,73%	15,50%	0,88
Euro Energetici	-6,69%	19,35%	-0,35
Euro Chimici	6,17%	16,62%	0,36
Euro Banche	2,65%	23,15%	0,11
Euro Cibo&bevande	15,40%	12,62%	1,21
Euro Costruzioni e materiali	1,01%	18,34%	0,05
Euro Farmaceutico	7,14%	15,66%	0,45
Euro Media	8,71%	12,46%	0,69

Legenda	
Ret% MA*	Rendimento medio annualizzato
Vol% MA*	Volatilità annualizzata
Sharpe R.	Rapporto tra extra-rendimento e volatilità



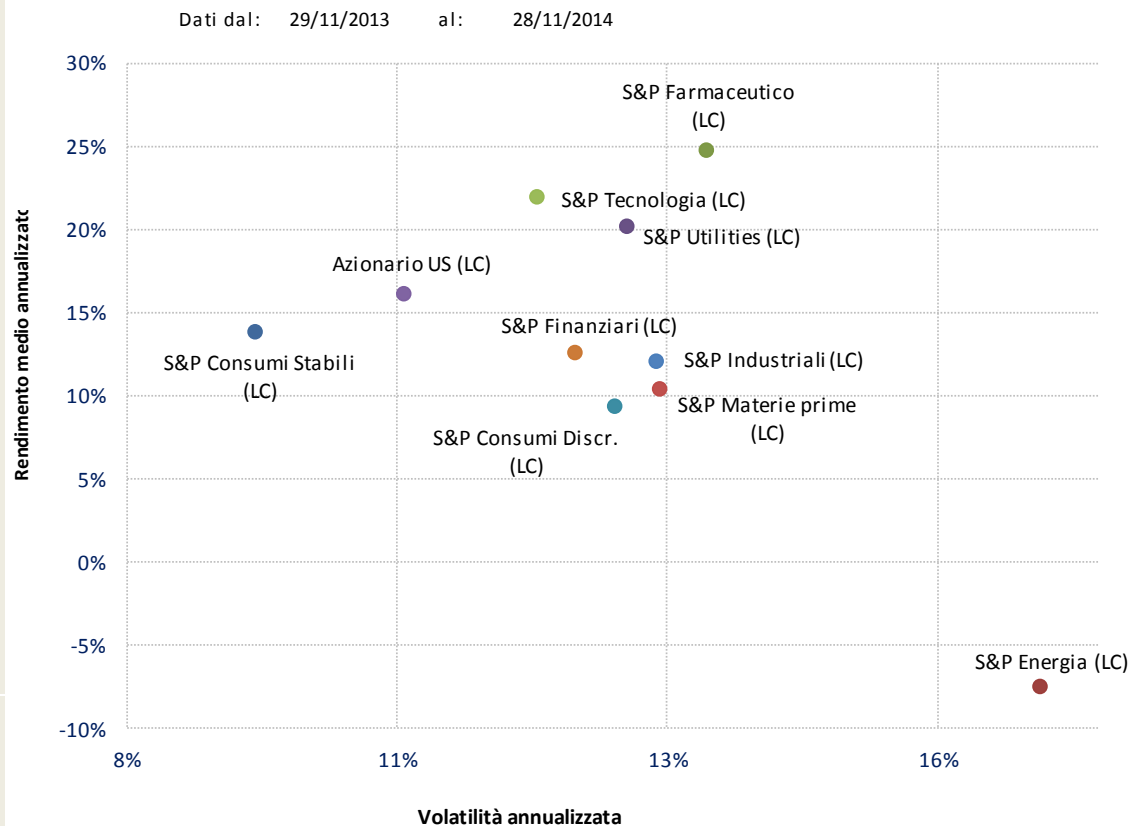
* Statistiche calcolate su indici Total Return in EUR



Rischio rendimento USA (12 mesi)

	Ret% MA*	Vol% MA*	Sharpe R.
S&P Consumi Stabili (LC)	13,82%	9,19%	1,49
S&P Energia (LC)	-7,65%	16,46%	-0,47
S&P Farmaceutico (LC)	24,67%	13,38%	1,83
S&P Utilities (LC)	20,06%	12,63%	1,58
S&P Consumi Discr. (LC)	9,24%	12,53%	0,73
S&P Finanziari (LC)	12,49%	12,17%	1,02
S&P Industriali (LC)	11,96%	12,91%	0,92
S&P Materie prime (LC)	10,29%	12,95%	0,79
S&P Tecnologia (LC)	21,86%	11,81%	1,84

Legenda
 Ret% MA* Rendimento medio annualizzato
 Vol% MA* Volatilità annualizzata
 Sharpe R. Rapporto tra extra-rendimento e volatilità



* Statistiche calcolate su indici Total Return in valuta locale (LC)

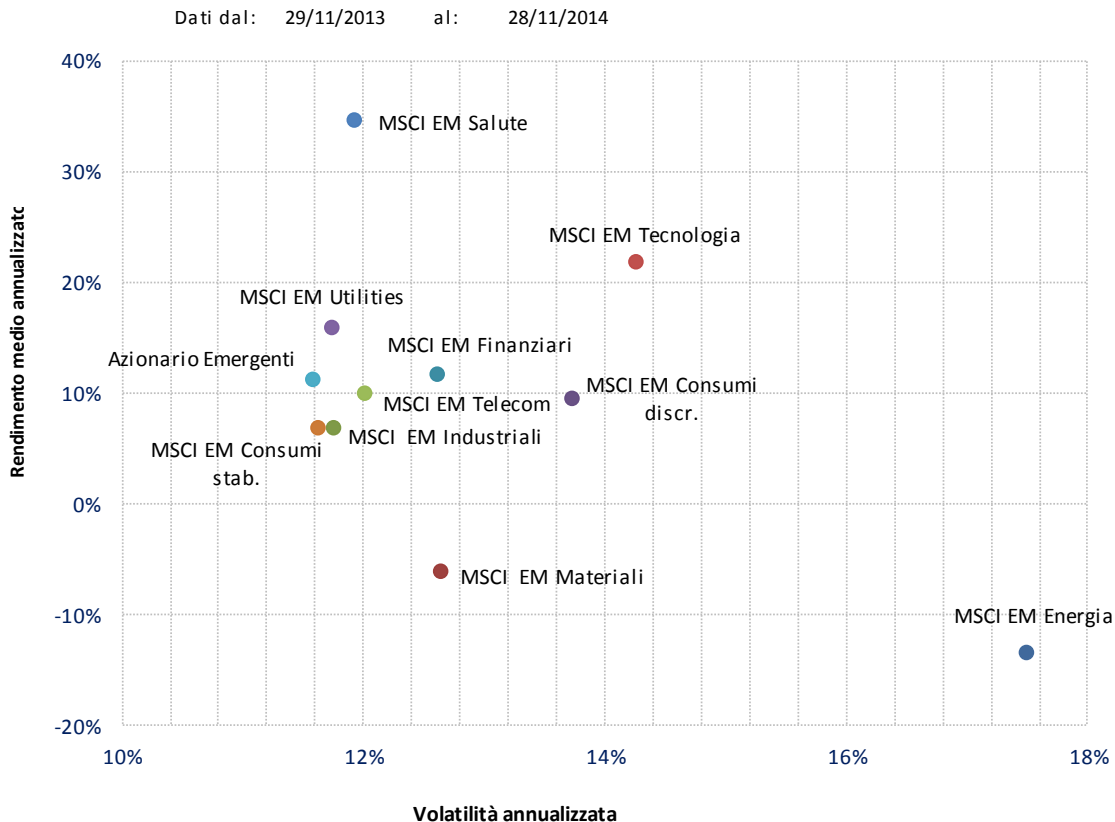


Rischio rendimento mercati emergenti (12 mesi)

	Ret% MA*	Vol% MA*	Sharpe R.
MSCIEM Energia	-13,59%	17,51%	-0,78
MSCI EM Materiali	-6,20%	12,65%	-0,50
MSCI EM Industriali	6,64%	11,77%	0,55
MSCIEM Consumi discr.	9,31%	13,74%	0,67
MSCIEM Finanziari	11,46%	12,63%	0,90
MSCIEM Consumi stab.	6,65%	11,63%	0,56
MSCIEM Salute	34,48%	11,94%	2,88
MSCIEM Tecnologia	21,62%	14,28%	1,50
MSCIEM Telecom	9,78%	12,03%	0,80
MSCIEM Utilities	15,68%	11,76%	1,32

Legenda

- Ret% MA* Rendimento medio annualizzato
- Vol% MA* Volatilità annualizzata
- Sharpe R. Rapporto tra extra-rendimento e volatilità



* Statistiche calcolate su indici Total Return in EUR

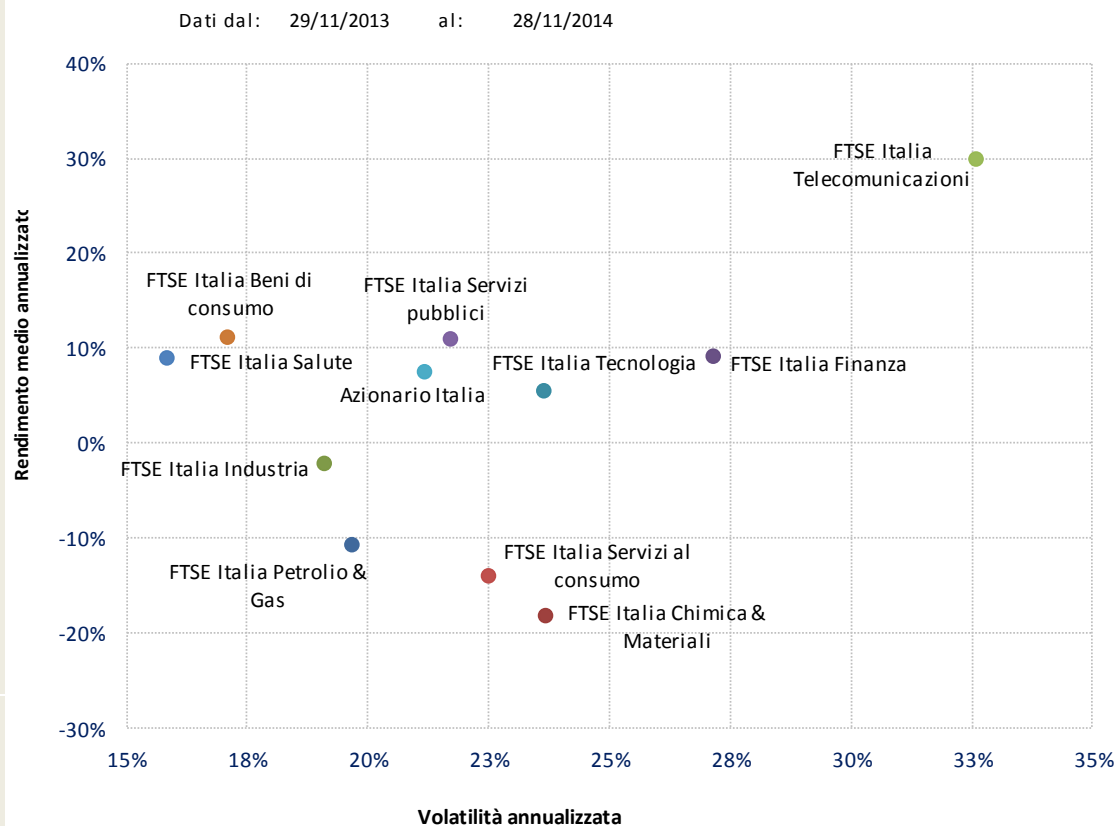


Rischio rendimento settori italiani (12 mesi)

	Ret% MA*	Vol% MA*	Sharpe R.
FTSE Italia Petrolio & Gas	-10,75%	19,67%	-0,55
FTSE Italia Chimica & Materiali	-18,26%	23,70%	-0,77
FTSE Italia Industria	-2,39%	19,13%	-0,13
FTSE Italia Finanza	9,06%	27,18%	0,33
FTSE Italia Tecnologia	5,40%	23,67%	0,22
FTSE Italia Beni di consumo	10,95%	17,14%	0,63
FTSE Italia Salute	8,75%	15,88%	0,54
FTSE Italia Servizi al consumo	-14,14%	22,55%	-0,63
FTSE Italia Telecomunicazioni	29,65%	32,61%	0,90
FTSE Italia Servizi pubblici	10,78%	21,75%	0,49

Legenda

- Ret% MA* Rendimento medio annualizzato
- Vol% MA* Volatilità annualizzata
- Sharpe R. Rapporto tra extra-rendimento e volatilità



* Statistiche calcolate su indici Total Return in EUR



Rendimenti settori azionari area euro

	2005	2006	2007	2008	2009	2010	2011	2012	2013	2014	Media*
Euro Telecom	-6,9%	11,5%	16,7%	-27,9%	6,6%	-9,8%	-18,2%	-22,7%	20,9%	17,5%	-2,8%
Euro Auto & Parts	20,1%	26,3%	24,9%	-44,1%	17,3%	42,8%	-24,8%	35,3%	36,0%	4,2%	9,8%
Euro Utilities	26,0%	35,1%	23,9%	-38,0%	-0,8%	-14,7%	-24,8%	-8,8%	9,2%	17,0%	-0,3%
Euro Energetici	30,8%	7,1%	4,1%	-39,4%	18,4%	-3,3%	-2,5%	-0,2%	4,3%	-4,8%	-0,2%
Euro Chimici	30,9%	19,0%	27,0%	-39,6%	42,9%	22,2%	-10,1%	30,3%	16,6%	3,9%	11,5%
Euro Banche	26,5%	22,5%	-8,9%	-63,7%	48,9%	-26,9%	-37,6%	12,0%	25,9%	1,2%	-6,8%
Euro Cibo&bevande	22,3%	22,8%	11,0%	-37,0%	37,9%	11,4%	5,3%	20,3%	7,0%	14,6%	9,6%
Euro Costruzioni e materiali	29,5%	37,6%	-3,0%	-48,1%	29,9%	-5,7%	-20,3%	12,6%	23,0%	0,6%	2,0%
Euro Farmaceutico	17,8%	6,3%	-5,1%	-30,3%	18,5%	-5,1%	18,1%	23,9%	12,3%	6,9%	5,1%
Euro Media	13,3%	7,5%	-3,7%	-35,3%	5,3%	4,3%	-16,5%	13,0%	33,2%	6,1%	1,1%
Azionario Euro	24,3%	18,0%	9,6%	-42,4%	25,6%	-2,8%	-14,1%	18,1%	21,5%	6,9%	4,1%
Liquidità	2,1%	2,9%	4,0%	4,0%	0,7%	0,4%	0,9%	0,2%	0,1%	0,1%	1,5%

* Statistiche calcolate su indici Total Return in EUR
Media geometrica



Rendimenti settori azionari americani

	2005	2006	2007	2008	2009	2010	2011	2012	2013	2014	Media*
S&P Consumi Stabili (LC)	0,9%	12,2%	10,2%	-17,2%	10,9%	10,7%	10,8%	7,7%	23,2%	14,0%	7,8%
S&P Energia (LC)	38,4%	16,9%	34,8%	-39,6%	19,2%	19,6%	1,4%	3,3%	23,9%	-8,8%	8,3%
S&P Farmaceutico (LC)	5,1%	5,6%	5,4%	-24,7%	17,4%	0,9%	10,1%	15,1%	38,9%	26,3%	8,8%
S&P Utilities (LC)	12,8%	16,9%	15,8%	-31,6%	6,5%	0,9%	14,8%	-2,9%	8,8%	21,4%	5,1%
S&P Consumi Discr. (LC)	-7,4%	17,2%	-14,3%	-34,7%	38,8%	25,7%	4,4%	21,9%	41,0%	6,5%	7,3%
S&P Finanziari (LC)	3,7%	16,2%	-20,8%	-57,0%	14,8%	10,8%	-18,4%	26,3%	33,2%	11,6%	-2,2%
S&P Industriali (LC)	1,1%	11,7%	11,4%	-40,4%	19,2%	25,2%	-3,1%	12,2%	37,8%	8,1%	6,1%
S&P Materie prime (LC)	2,2%	15,7%	19,5%	-45,6%	45,5%	18,4%	-12,7%	12,3%	23,3%	5,6%	5,4%
S&P Tecnologia (LC)	-1,1%	11,1%	14,2%	-42,3%	48,5%	10,1%	1,2%	13,5%	23,7%	17,0%	7,0%
Azionario US (LC)	4,9%	15,8%	5,5%	-37,0%	26,5%	15,1%	2,1%	16,0%	32,4%	13,9%	7,7%
Liquidità	2,1%	2,9%	4,0%	4,0%	0,7%	0,4%	0,9%	0,2%	0,1%	0,1%	1,5%

* Statistiche calcolate su indici Total Return in valuta locale (LC)
Media geometrica



Rendimenti settori azionari mercati emergenti

	2005	2006	2007	2008	2009	2010	2011	2012	2013	2014	Media*
MSCI EM Energia	80,1%	24,3%	37,3%	-60,4%	77,3%	15,2%	-17,6%	0,6%	-17,3%	-13,4%	4,0%
MSCI EM Materiali	41,4%	23,9%	43,2%	-58,5%	98,1%	29,3%	-27,0%	4,6%	-22,5%	-8,9%	3,7%
MSCI EM Industriali	39,7%	21,1%	50,7%	-61,1%	52,2%	36,2%	-28,4%	12,8%	-6,9%	7,5%	5,2%
MSCI EM Consumi discr.	49,4%	-0,5%	5,1%	-51,1%	107,4%	38,9%	-7,6%	12,6%	-0,2%	12,3%	9,9%
MSCI EM Finanziari	46,7%	22,6%	16,6%	-52,2%	72,0%	22,7%	-23,2%	19,8%	-10,9%	14,9%	7,1%
MSCI EM Consumi stab.	53,5%	21,2%	12,2%	-33,7%	62,3%	36,8%	1,6%	20,8%	-9,6%	7,4%	13,9%
MSCI EM Salute	54,9%	-18,7%	16,5%	-14,5%	36,4%	34,7%	-20,8%	29,2%	3,3%	36,0%	12,7%
MSCI EM Tecnologia	48,3%	-0,5%	-9,7%	-49,7%	99,3%	22,1%	-14,5%	24,0%	7,4%	21,6%	8,5%
MSCI EM Telecom	38,4%	23,1%	36,1%	-42,4%	18,5%	18,9%	-5,1%	7,6%	-9,3%	10,0%	6,7%
MSCI EM Utilities	50,7%	28,5%	21,6%	-40,9%	47,2%	12,4%	-13,8%	0,5%	-9,9%	14,9%	7,5%
Azionario Emergenti	54,1%	18,9%	26,5%	-51,1%	74,3%	27,8%	-15,6%	16,5%	-6,5%	12,2%	10,1%
Liquidità	2,1%	2,9%	4,0%	4,0%	0,7%	0,4%	0,9%	0,2%	0,1%	0,1%	1,5%

* Statistiche calcolate su indici Total Return in EUR
Media geometrica



Rendimenti settori azionari italiani

	2005	2006	2007	2008	2009	2010	2011	2012	2013	2014	Media*
FTSE Italia Petrolio & Gas						-0,1%	-4,5%	9,8%	-10,1%	-11,6%	-1,8%
FTSE Italia Chimica & Materiali						21,8%	-22,0%	9,0%	1,9%	-16,6%	-1,3%
FTSE Italia Industria						-10,3%	-24,5%	22,4%	20,2%	-1,8%	-0,2%
FTSE Italia Finanza						-28,4%	-39,0%	5,8%	34,6%	7,3%	-4,0%
FTSE Italia Tecnologia						12,3%	-38,9%	13,8%	18,8%	5,6%	-0,2%
FTSE Italia Beni di consumo						32,4%	-23,2%	30,0%	38,6%	11,8%	7,4%
FTSE Italia Salute						24,8%	-28,9%	34,2%	27,2%	9,3%	5,2%
FTSE Italia Servizi al consumo						-11,2%	-36,8%	-2,0%	73,1%	-17,2%	-2,4%
FTSE Italia Telecomunicazioni						-11,4%	-14,2%	-16,8%	5,5%	23,2%	-1,9%
FTSE Italia Servizi pubblici						-5,2%	-15,3%	-0,2%	11,2%	13,0%	0,1%
Azionario Italia	19,2%	21,0%	-3,2%	-46,7%	24,8%	-9,8%	-22,0%	12,2%	20,5%	7,1%	-0,6%
Liquidità	2,1%	2,9%	4,0%	4,0%	0,7%	0,4%	0,9%	0,2%	0,1%	0,1%	1,54%

* Statistiche calcolate su indici Total Return in EUR
Media geometrica



Sharpe ratio settori azionari area euro

	2005	2006	2007	2008	2009	2010	2011	2012	2013	2014	Media*
Euro Telecom	-0,81	0,56	0,72	-1,07	0,29	-0,55	-0,89	-1,15	1,00	1,07	-0,08
Euro Auto & Parts	1,06	1,03	0,79	-0,75	0,36	1,19	-0,74	1,07	1,46	0,22	0,57
Euro Utilities	1,65	1,80	1,22	-1,18	-0,06	-0,84	-0,98	-0,43	0,50	1,03	0,27
Euro Energetici	1,52	0,24	0,01	-1,11	0,56	-0,16	-0,12	-0,02	0,25	-0,27	0,09
Euro Chimici	1,83	0,94	1,11	-1,32	1,15	0,92	-0,40	1,25	1,00	0,23	0,67
Euro Banche	2,01	1,10	-0,66	-2,02	0,86	-0,82	-1,04	0,28	0,87	0,05	0,06
Euro Cibo&bevande	1,66	1,45	0,48	-1,53	1,44	0,57	0,26	1,24	0,45	1,12	0,71
Euro Costruzioni e materiali	2,01	1,60	-0,31	-1,44	0,68	-0,22	-0,68	0,43	1,12	0,03	0,32
Euro Farmaceutico	0,96	0,20	-0,59	-1,15	0,79	-0,33	0,77	1,31	0,68	0,44	0,31
Euro Media	0,93	0,36	-0,56	-1,35	0,21	0,19	-0,78	0,71	2,14	0,49	0,23
Azionario Euro	1,75	0,92	0,32	-1,46	0,77	-0,14	-0,55	0,77	1,16	0,44	0,40

* Statistiche calcolate su indici Total Return in EUR
Media semplice



Sharpe ratio settori azionari USA

	2005	2006	2007	2008	2009	2010	2011	2012	2013	2014	Media*
S&P Consumi Stabili (LC)	-0,13	1,01	0,49	-0,81	0,56	0,80	0,63	0,77	1,80	1,49	0,66
S&P Energia (LC)	1,18	0,52	1,10	-0,87	0,46	0,71	0,02	0,16	1,44	-0,57	0,41
S&P Farmaceutico (LC)	0,27	0,25	0,11	-0,99	0,74	0,03	0,43	1,25	2,65	1,80	0,65
S&P Utilities (LC)	0,67	1,10	0,58	-1,08	0,26	0,03	0,76	-0,31	0,66	1,57	0,42
S&P Consumi Discr. (LC)	-0,74	1,09	-1,14	-1,01	0,99	1,08	0,14	1,38	2,67	0,50	0,50
S&P Finanziari (LC)	0,13	1,04	-1,14	-1,18	0,19	0,37	-0,61	1,26	1,94	0,93	0,30
S&P Industriali (LC)	-0,08	0,66	0,41	-1,36	0,50	0,98	-0,15	0,73	2,43	0,61	0,47
S&P Materie prime (LC)	0,00	0,67	0,61	-1,26	1,05	0,66	-0,46	0,63	1,43	0,43	0,38
S&P Tecnologia (LC)	-0,26	0,54	0,53	-1,42	1,44	0,48	0,01	0,82	1,77	1,35	0,53
Azionario US (LC)	0,26	1,16	0,09	-1,19	0,82	0,74	0,05	1,13	2,47	1,26	0,68

* Statistiche calcolate su indici Total Return in valuta locale (LC)
Media semplice



Sharpe ratio settori mercati emergenti

	2005	2006	2007	2008	2009	2010	2011	2012	2013	2014	Media*
MSCI EM Energia	2,99	0,72	1,20	-1,82	1,74	0,69	-0,86	0,02	-1,20	-0,82	0,27
MSCI EM Materiali	2,04	0,85	1,30	-1,95	2,24	1,25	-1,44	0,28	-1,61	-0,74	0,22
MSCI EM Industriali	2,45	0,93	1,51	-2,14	1,46	1,65	-1,32	0,74	-0,47	0,61	0,54
MSCI EM Consumi discr.	2,71	-0,19	0,05	-1,95	2,82	1,72	-0,35	0,76	-0,02	0,86	0,64
MSCI EM Finanziari	2,55	0,89	0,52	-1,84	1,86	1,12	-1,26	1,29	-0,70	1,09	0,55
MSCI EM Consumi stab.	3,23	0,97	0,43	-1,49	2,64	2,11	0,05	1,90	-0,69	0,61	0,98
MSCI EM Salute	2,36	-1,17	0,76	-0,74	1,65	1,92	-1,33	2,16	0,20	2,62	0,84
MSCI EM Tecnologia	2,00	-0,16	-0,64	-1,75	2,43	0,94	-0,62	1,07	0,40	1,38	0,50
MSCI EM Telecom	2,04	0,98	1,32	-1,61	0,74	1,25	-0,41	0,62	-0,70	0,79	0,50
MSCI EM Utilities	2,63	1,26	0,88	-1,55	1,96	0,80	-0,99	0,03	-0,79	1,17	0,54
Azionario Emergenti	3,03	0,80	0,98	-1,94	2,23	1,47	-0,89	1,17	-0,47	0,99	0,74

* Statistiche calcolate su indici Total Return in EUR
Media semplice



Sharpe ratio settori italiani

	2005	2006	2007	2008	2009	2010	2011	2012	2013	2014	Media*
FTSE Italia Petrolio & Gas						-0,02	-0,17	0,37	-0,47	-0,66	-0,19
FTSE Italia Chimica & Materiali						0,59	-0,63	0,28	0,08	-0,79	-0,09
FTSE Italia Industria						-0,54	-0,85	0,73	1,01	-0,10	0,05
FTSE Italia Finanza						-0,99	-1,11	0,13	1,01	0,26	-0,14
FTSE Italia Tecnologia						0,39	-1,23	0,31	0,57	0,24	0,06
FTSE Italia Beni di consumo						1,10	-0,88	1,12	1,82	0,66	0,77
FTSE Italia Salute						1,21	-1,47	1,54	1,77	0,56	0,72
FTSE Italia Servizi al consumo						-0,50	-1,63	-0,09	2,42	-0,89	-0,14
FTSE Italia Telecomunicazioni						-0,41	-0,47	-0,49	0,12	0,66	-0,12
FTSE Italia Servizi pubblici						-0,32	-0,63	-0,02	0,49	0,57	0,02
Azionario Italia	1,50	1,24	-0,47	-1,71	0,67	-0,41	-0,76	0,39	0,86	0,33	0,16

* Statistiche calcolate su indici Total Return in EUR
Media semplice

Questo documento è prodotto a scopo esclusivamente informativo, non costituisce sollecitazione e non rappresenta un'offerta formale all'acquisto o alla sottoscrizione di strumenti finanziari.

Qualsiasi ricerca o analisi utilizzata nella redazione di questo documento è basata su fonti ritenute affidabili ma non vi è garanzia sull'accuratezza e completezza di tali fonti.

Ogni opinione, stima o previsione può essere modificata in qualsiasi momento senza preavviso.

Questo documento non è destinato alla distribuzione a investitori privati e non è diretto a persone fisiche o giuridiche che siano cittadini o residenti o aventi sede in luoghi, regioni, paesi o altre giurisdizioni dove tale distribuzione, pubblicazione, disponibilità o uso siano contrari a leggi o regolamentazioni.

I rendimenti passati non sono indicativi di quelli futuri.

Questo documento è prodotto da Anthilia Capital Partners Sgr Spa per uso interno e non può essere riprodotto o distribuito, sia parzialmente che integralmente, senza autorizzazione da parte di Anthilia Capital Partners Sgr Spa.
