



Anthilia Capital Partners Sgr

Luglio 2015

Analisi Mercati





Dati macro



Mercati



Focus obbligazionario



Focus azionario

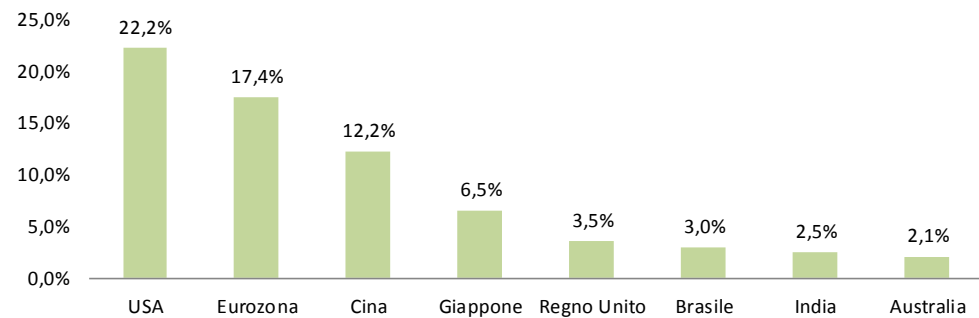


Mappa del Pil globale

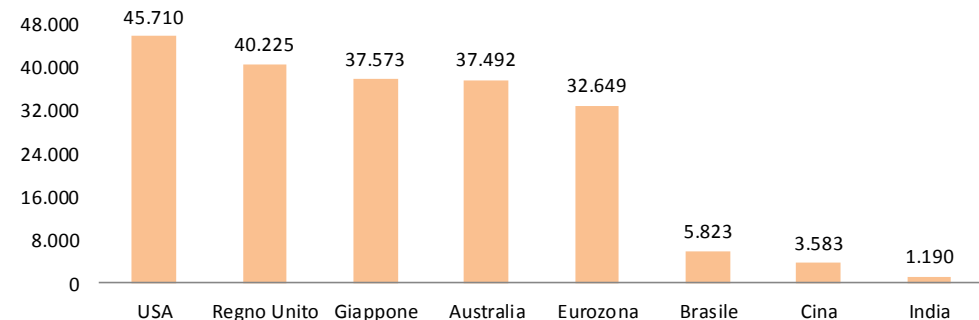
Contributo al Pil per paese

Paese	Pil - Bln\$	Pil pro-capite
USA	17.419	46.405
Eurozona	13.403	32.789
Giappone	4.601	37.595
Regno Unito	2.942	40.968
Cina	10.360	3.866
India	2.067	1.263
Brasile	2.346	5.970
Australia	1.454	37.828
Altri Paesi	23.277	-
Totale	77.869	

Ranking contributo al Pil mondiale



Ranking Pil pro-capite



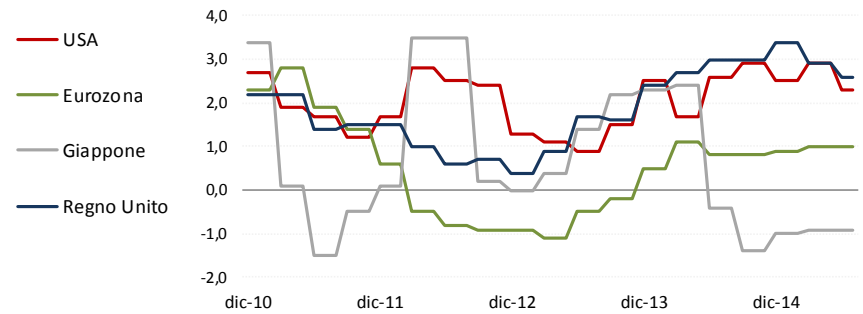


Crescita del Pil reale

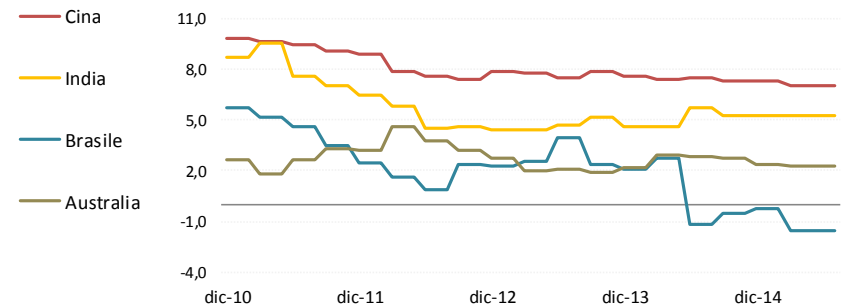
	Rilevazioni YoY%					dati al: 31/07/2015				
	Last	3M	6M	12M	24M					
USA	2,3%	2,9%	2,5%	2,6%	0,9%					
Eurozona	1,0%	1,0%	0,9%	0,8%	-0,5%					
Giappone	-0,9%	-0,9%	-1,0%	-0,4%	1,4%					
Regno Unito	2,6%	2,9%	3,4%	3,0%	1,7%					

	Rilevazioni YoY%					dati al: 31/07/2015				
	Last	3M	6M	12M	24M					
Cina	7,0%	7,0%	7,3%	7,5%	7,5%					
India	5,3%	5,3%	5,3%	5,7%	4,7%					
Brasile	-1,6%	-1,6%	-0,3%	-1,2%	4,0%					
Australia	2,3%	2,3%	2,4%	2,8%	2,1%					

Paesi sviluppati



Altri paesi



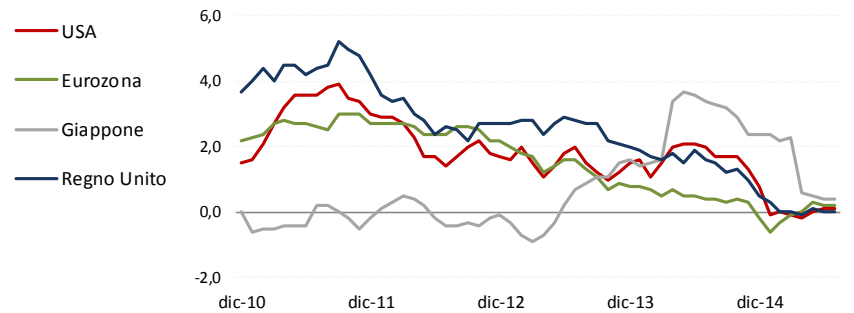


Inflazione

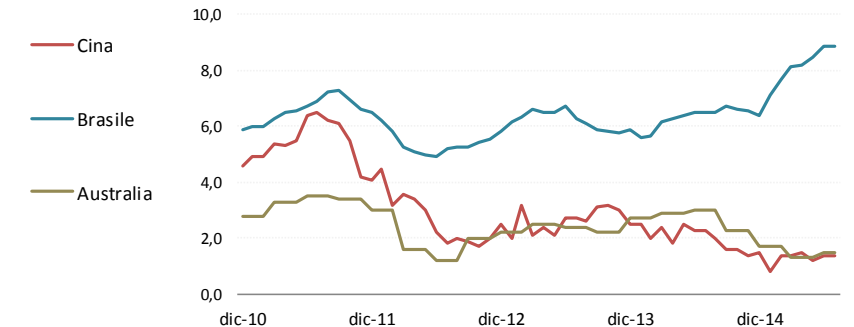
	Rilevazioni YoY% dati al: 31/07/2015				
	Last	3M	6M	12M	24M
USA	0,1%	-0,2%	-0,1%	2,0%	2,0%
Eurozona	0,2%	0,0%	-0,6%	0,4%	1,6%
Giappone	0,4%	0,6%	2,4%	3,4%	0,7%
Regno Unito	0,0%	-0,1%	0,3%	1,6%	2,8%

	Rilevazioni YoY% dati al: 31/07/2015				
	Last	3M	6M	12M	24M
Cina	1,4%	1,5%	0,8%	2,3%	2,7%
Brasile	8,9%	8,2%	7,1%	6,5%	6,3%
Australia	1,5%	1,3%	1,7%	3,0%	2,4%

Paesi sviluppati



Altri paesi



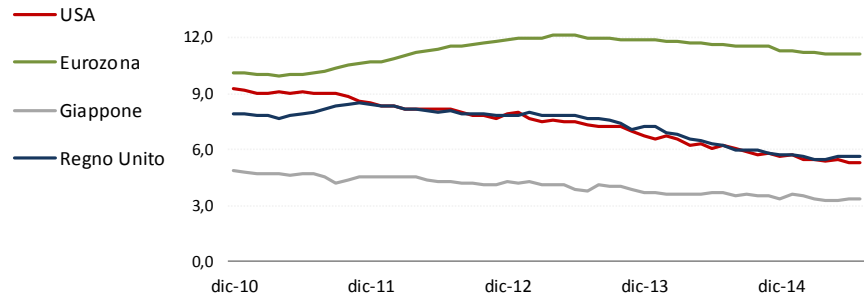


Disoccupazione

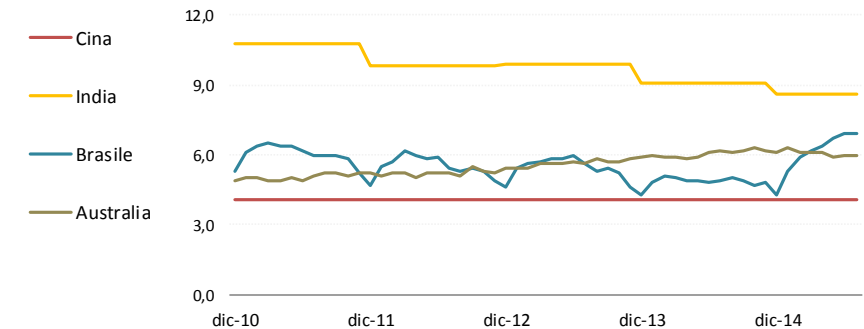
	Rilevazioni YoY% dati al: 31/07/2015				
	Last	3M	6M	12M	24M
USA	5,3%	5,4%	5,7%	6,2%	7,3%
Eurozona	11,1%	11,1%	11,3%	11,6%	12,0%
Giappone	3,4%	3,3%	3,6%	3,7%	3,8%
Regno Unito	5,6%	5,5%	5,7%	6,2%	7,7%

	Rilevazioni YoY% dati al: 31/07/2015				
	Last	3M	6M	12M	24M
Cina	4,1%	4,1%	4,1%	4,1%	4,1%
India	8,6%	8,6%	8,6%	9,1%	9,9%
Brasile	6,9%	6,4%	5,3%	4,9%	5,6%
Australia	6,0%	6,1%	6,3%	6,2%	5,6%

Paesi sviluppati



Altri paesi



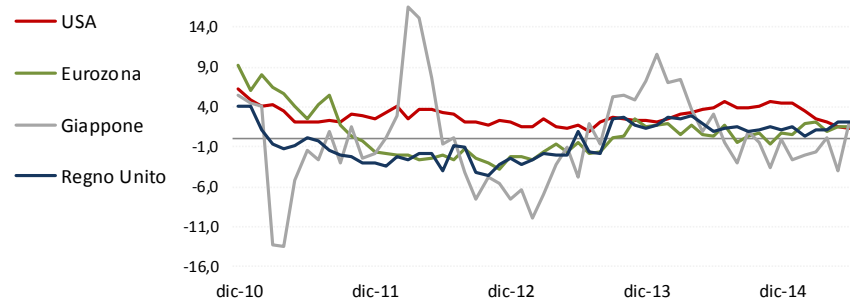


Produzione industriale

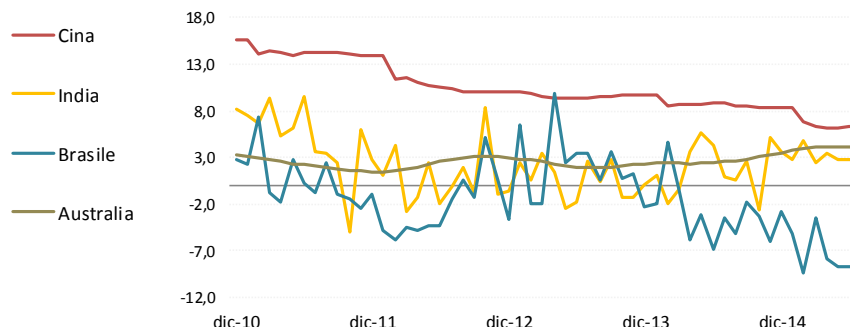
	Rilevazioni YoY% dati al: 31/07/2015				
	Last	3M	6M	12M	24M
USA	1,3%	2,1%	4,5%	4,8%	1,0%
Eurozona	1,6%	0,9%	0,6%	1,8%	-1,9%
Giappone	2,0%	0,1%	-2,6%	-0,5%	1,9%
Regno Unito	2,1%	1,2%	1,5%	1,4%	-1,7%

	Rilevazioni YoY% dati al: 31/07/2015				
	Last	3M	6M	12M	24M
Cina	6,3%	6,2%	8,3%	8,8%	9,4%
India	2,7%	3,4%	2,8%	0,9%	2,6%
Brasile	-8,8%	-7,8%	-5,1%	-3,5%	3,4%
Australia	4,1%	4,1%	3,8%	2,5%	1,9%

Paesi sviluppati



Altri paesi



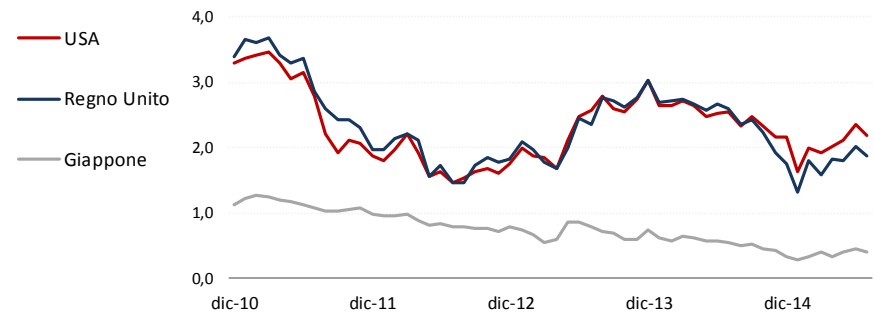


Tassi governativi decennali

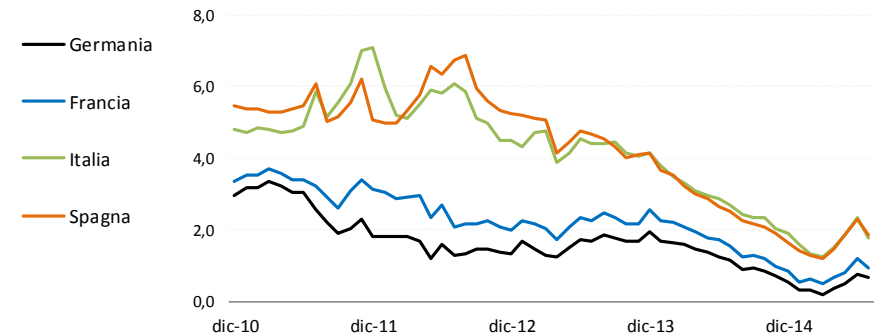
Rilevazioni YoY%		dati al: 31/07/2015				
	Last	3M	6M	12M	24M	
USA	2,2%	2,0%	1,6%	2,2%	2,6%	
Regno Unito	1,9%	1,8%	1,3%	1,9%	2,4%	
Giappone	0,4%	0,3%	0,3%	0,4%	0,8%	

Rilevazioni YoY%		dati al: 31/07/2015				
	Last	3M	6M	12M	24M	
Germania	0,8%	0,4%	0,3%	1,2%	1,7%	
Francia	1,2%	0,6%	0,5%	1,5%	2,2%	
Italia	2,3%	1,5%	1,6%	2,7%	4,4%	
Spagna	2,3%	1,5%	1,4%	2,5%	4,7%	

Paesi sviluppati



Eurozona



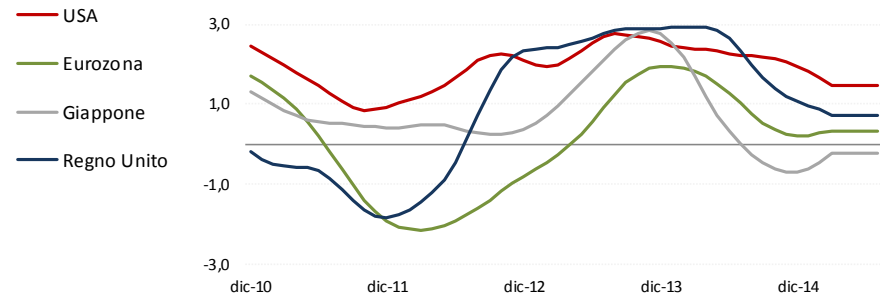


Leading indicator OCSE

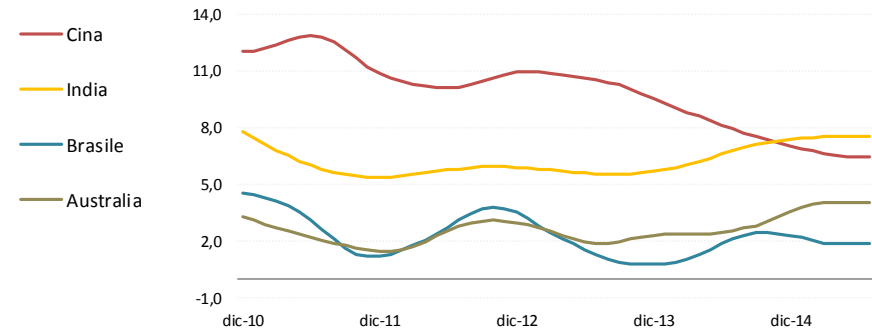
Rilevazioni YoY%		dati al: 31/07/2015				
	Last	3M	6M	12M	24M	
USA	1,5%	1,5%	1,8%	2,2%	2,7%	
Eurozona	0,3%	0,3%	0,2%	1,0%	0,9%	
Giappone	-0,2%	-0,2%	-0,6%	0,0%	2,1%	
Regno Unito	0,7%	0,7%	1,0%	2,3%	2,8%	

Rilevazioni YoY%		dati al: 31/07/2015				
	Last	3M	6M	12M	24M	
Cina	6,5%	6,5%	6,9%	7,9%	10,5%	
India	7,5%	7,5%	7,5%	6,8%	5,5%	
Brasile	1,9%	1,9%	2,2%	2,1%	1,3%	
Australia	4,1%	4,1%	3,8%	2,5%	1,9%	

Paesi sviluppati

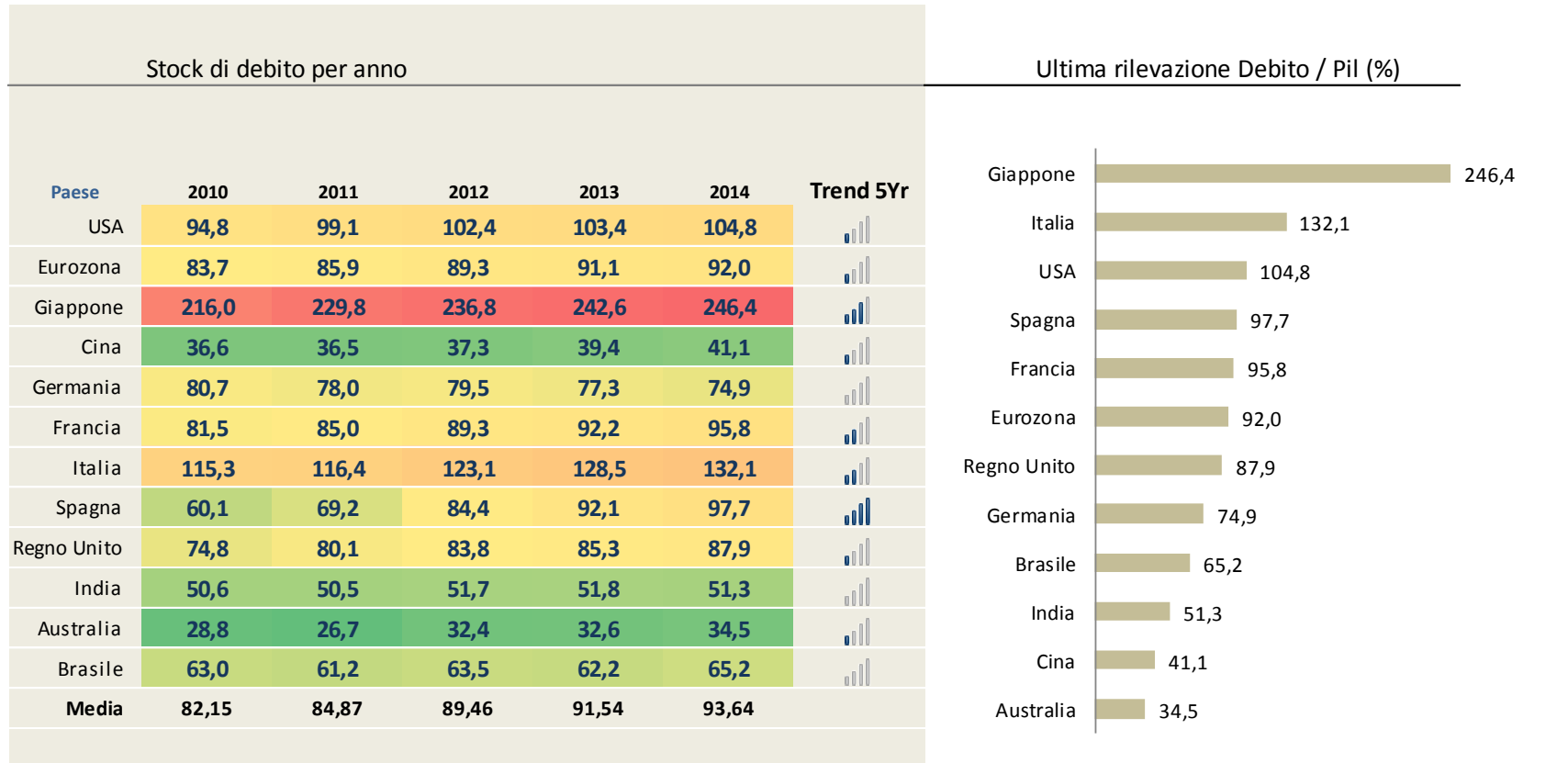


Altri paesi





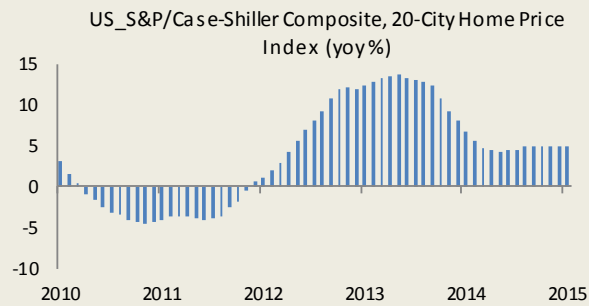
Debito pubblico in % al Pil



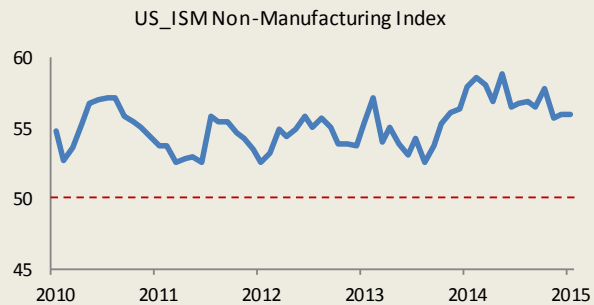


Sintesi Paese - USA

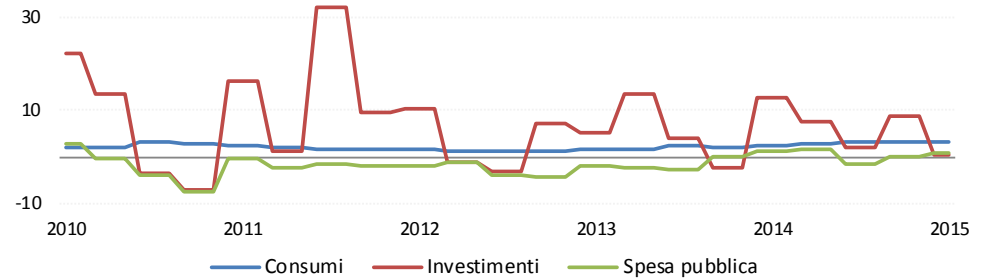
Mercato immobiliare



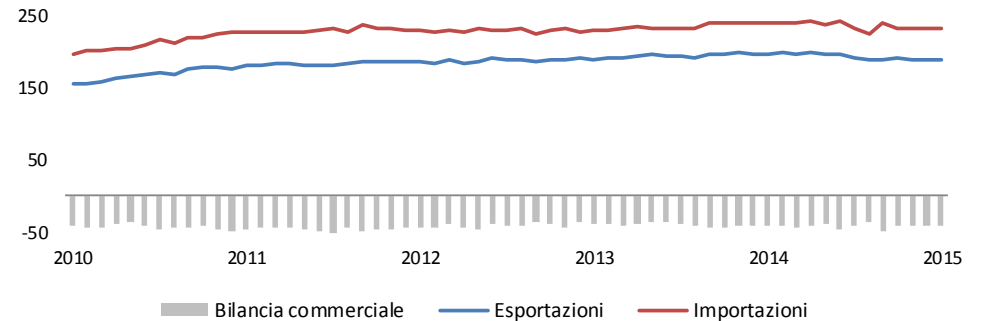
Sentiment settore dei servizi



Principali contributori al Pil (variazione % YoY)



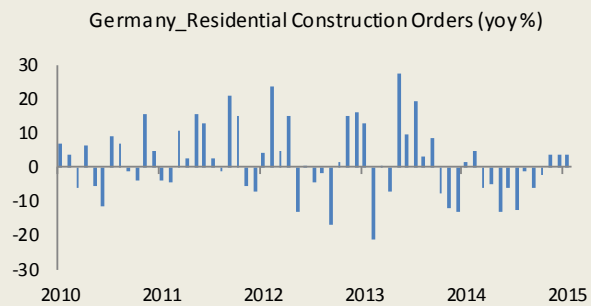
Bilancia commerciale (Bn\$)



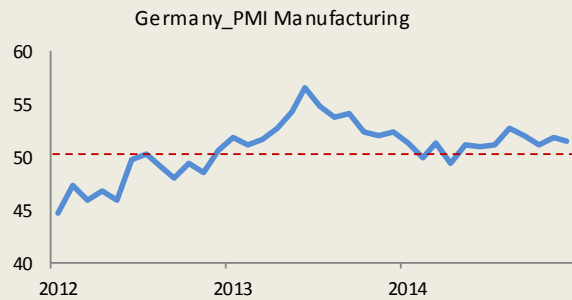


Sintesi Paese - Germania

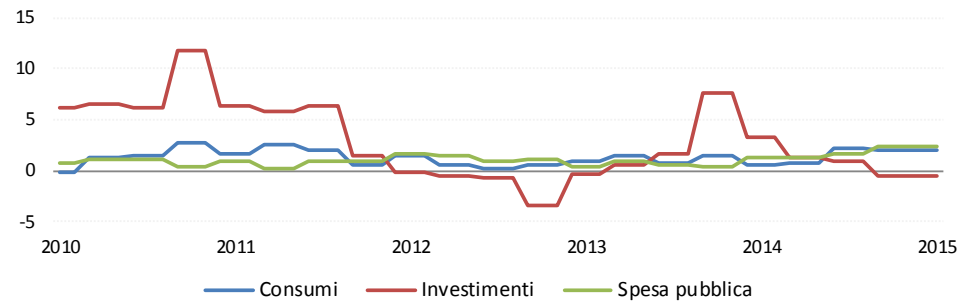
Mercato immobiliare



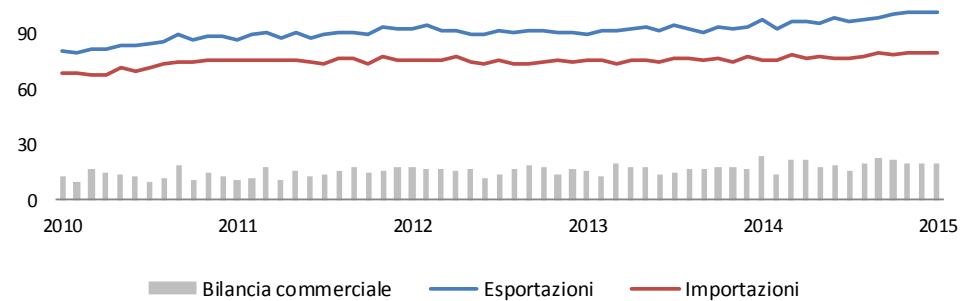
Sentiment settore industriale



Principali contributori al Pil (variazione % YoY)



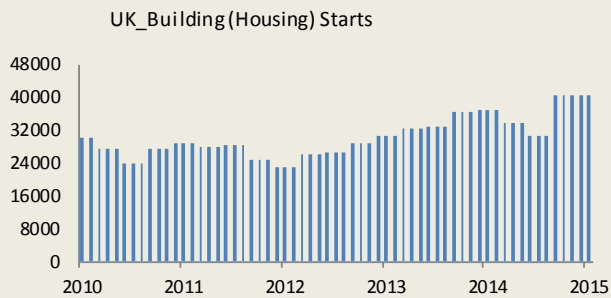
Bilancia commerciale (Bn€)



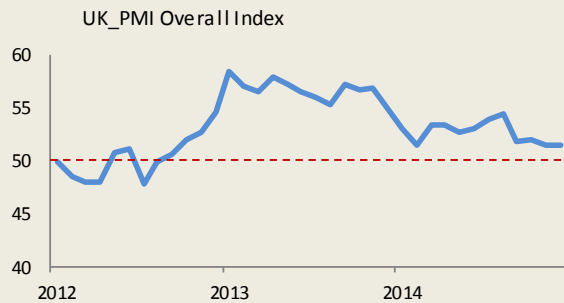


Sintesi Paese - Regno Unito

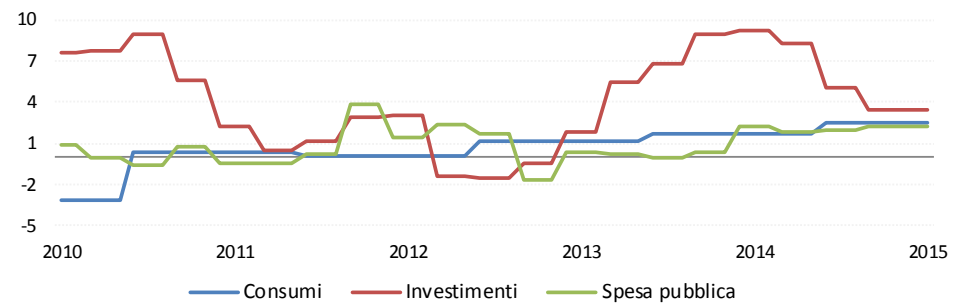
Mercato immobiliare



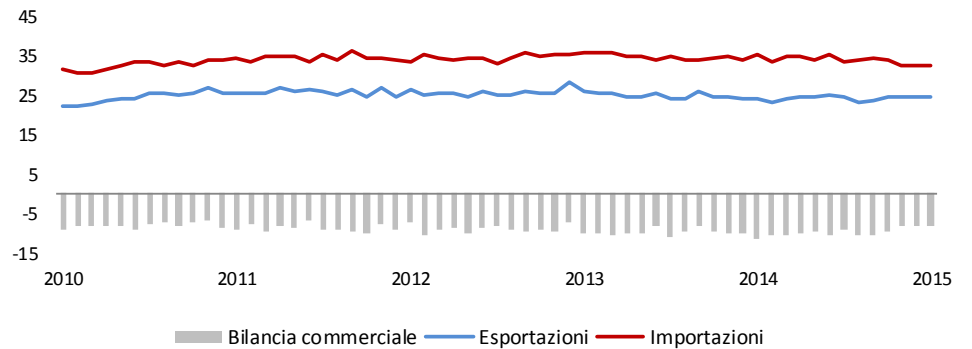
Sentiment settore industriale



Principali contributori al Pil (variazione % YoY)



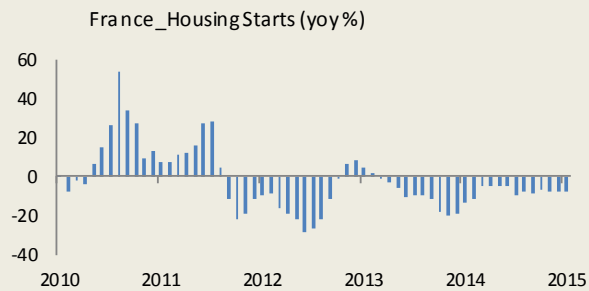
Bilancia commerciale (Bn£)



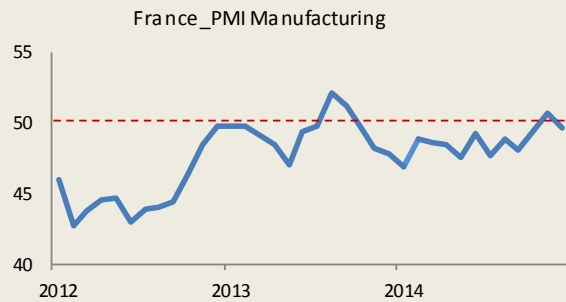


Sintesi Paese - Francia

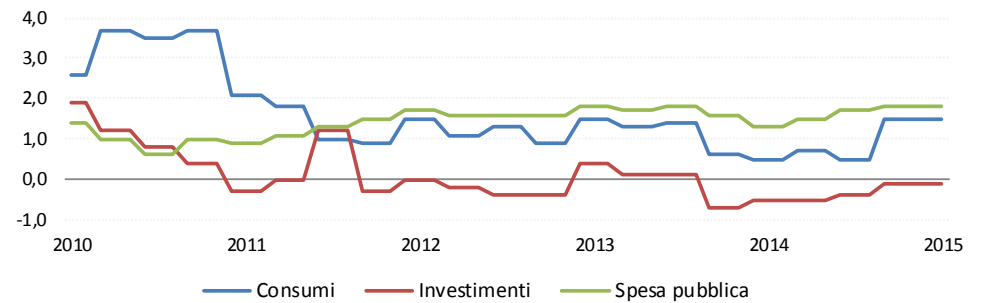
Mercato immobiliare



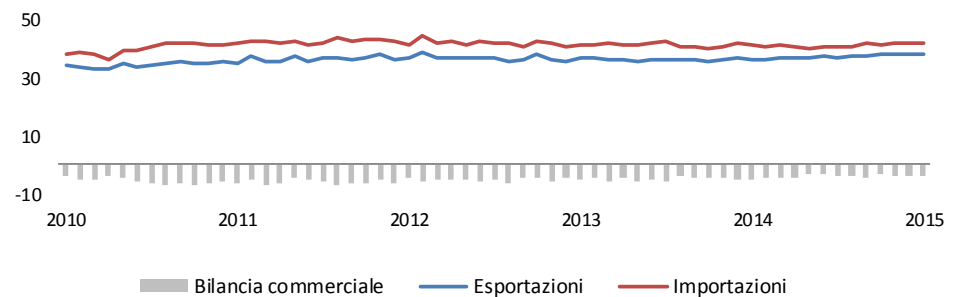
Sentiment settore industriale



Principali contributori al Pil (variazione % YoY)



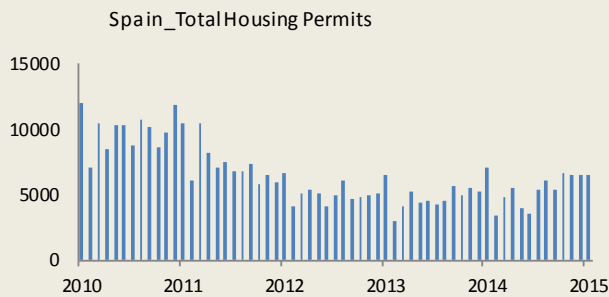
Bilancia commerciale (Bn€)



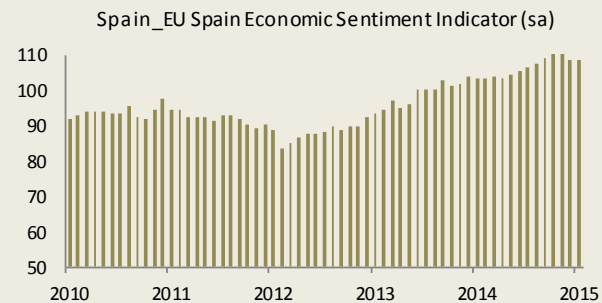


Sintesi Paese - Spagna

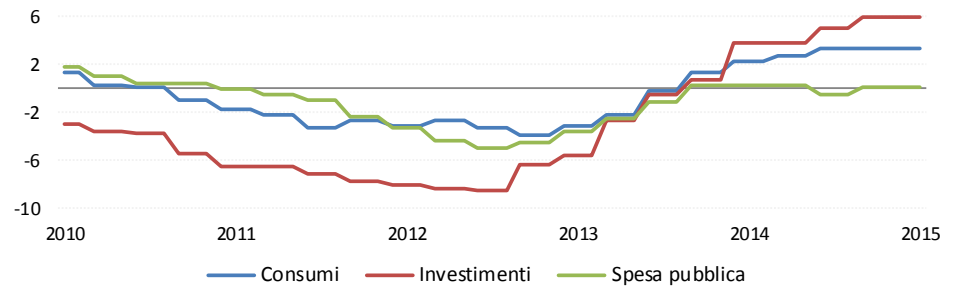
Mercato immobiliare



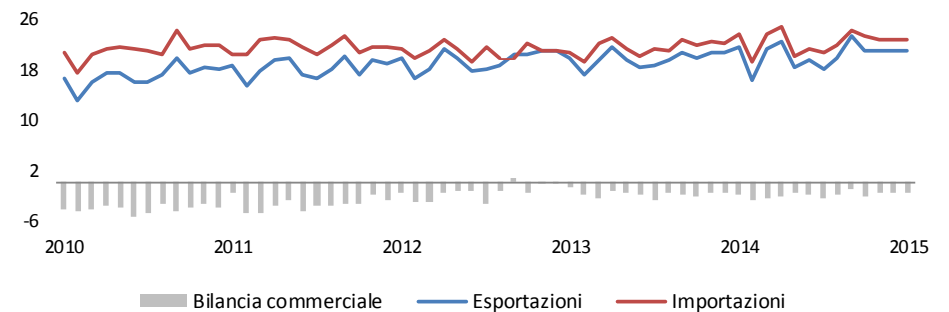
Sentiment settore industriale



Principali contributori al Pil (variazione % YoY)



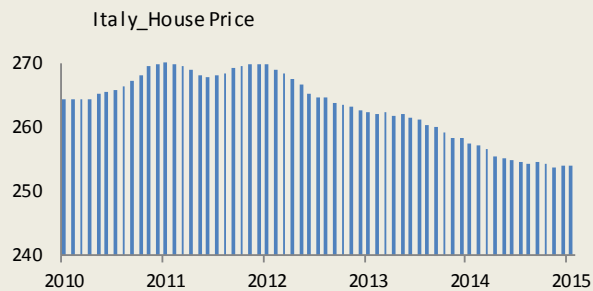
Bilancia commerciale (Bn€)



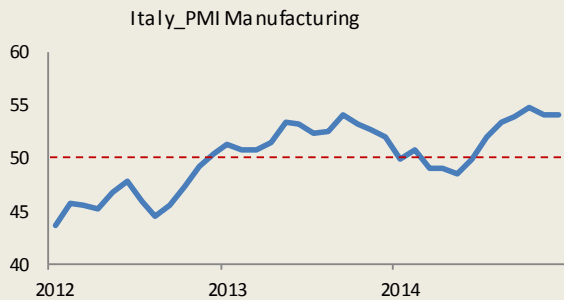


Sintesi Paese - Italia

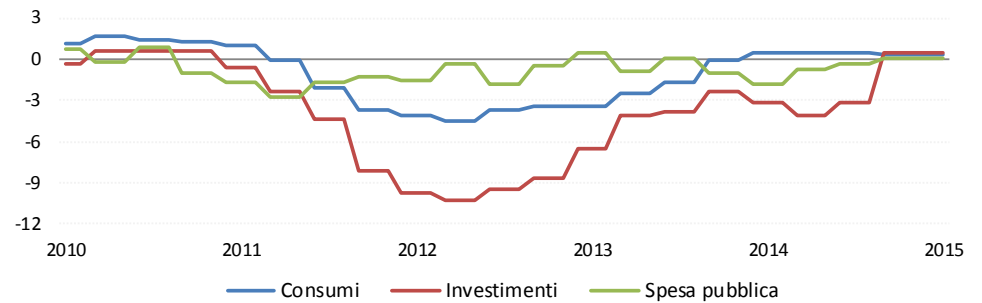
Mercato immobiliare



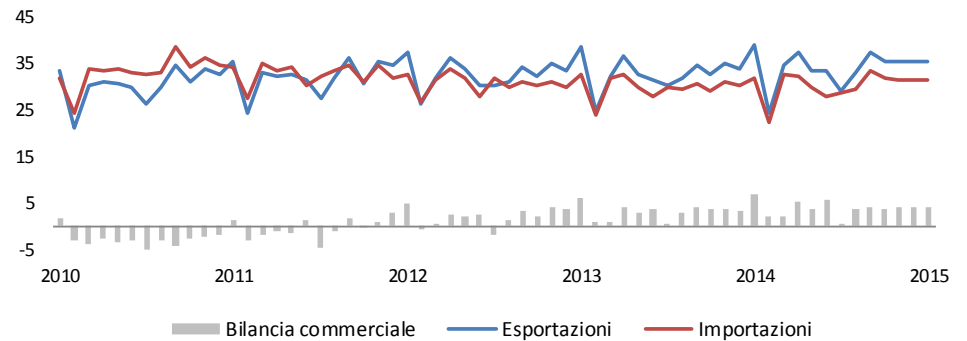
Sentiment settore industriale



Principali contributori al Pil (variazione % YoY)



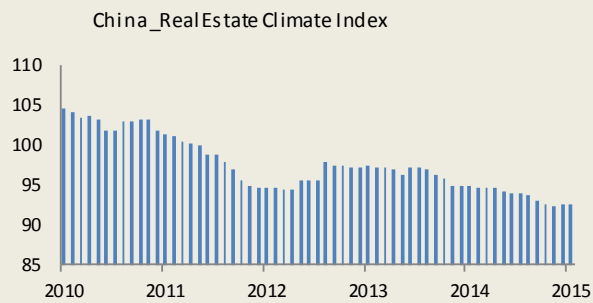
Bilancia commerciale (Bn€)



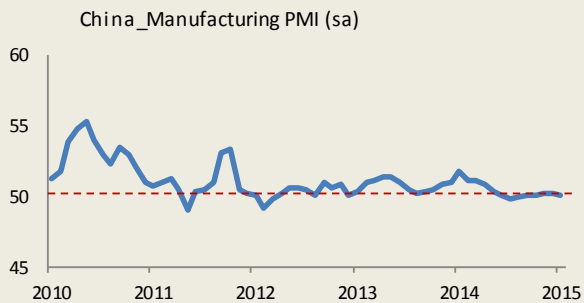


Sintesi Paese - Cina

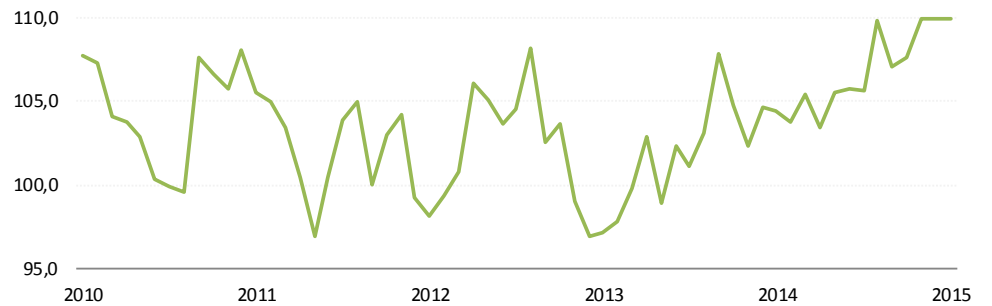
Mercato immobiliare



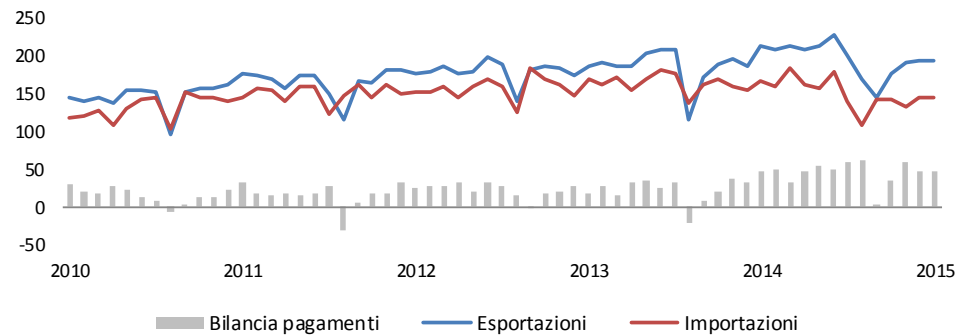
Sentiment settore industriale



Consumer Confidence



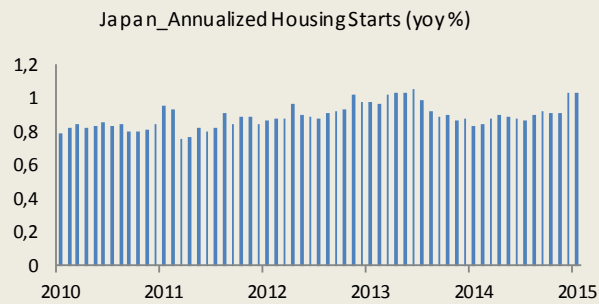
Bilancia commerciale (Bn\$)



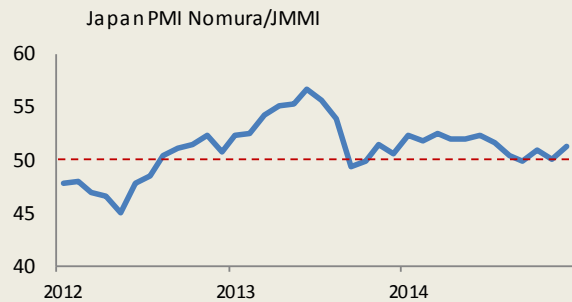


Sintesi Paese - Giappone

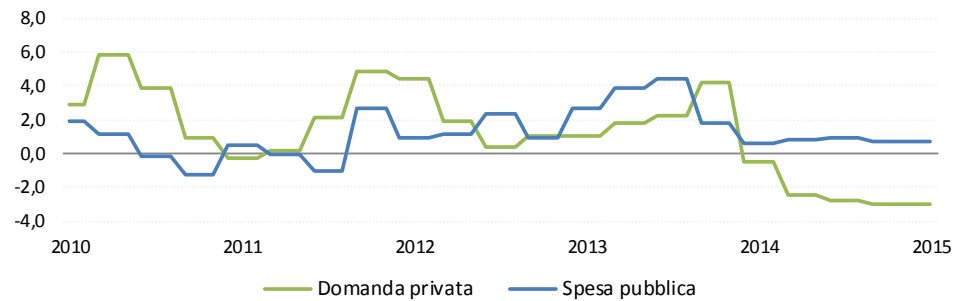
Mercato immobiliare



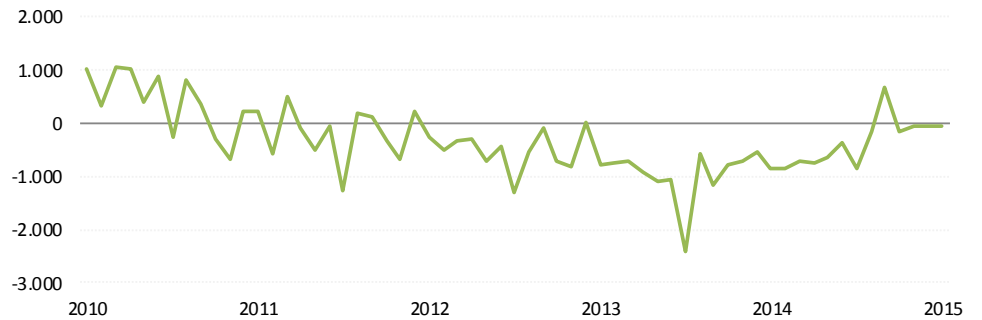
Sentiment settore industriale



Principali contributori al Pil (variazione % YoY)



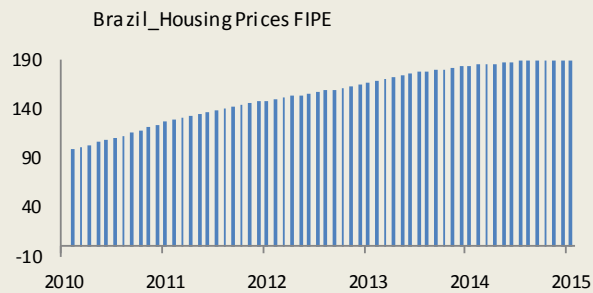
Saldo bilancia dei pagamenti (Bn Yen)



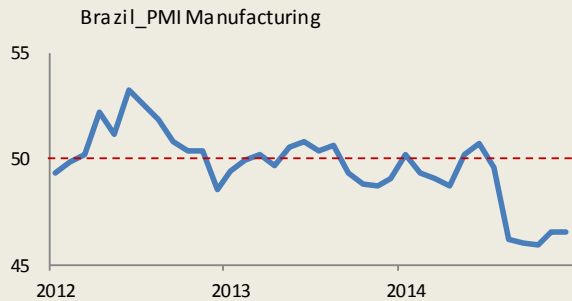


Sintesi Paese - Brasile

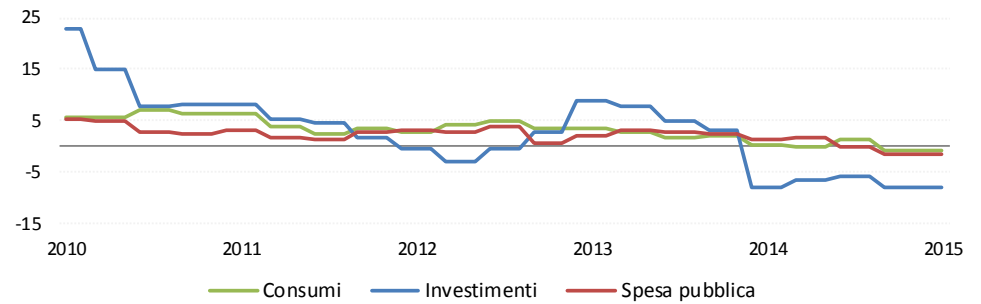
Mercato immobiliare



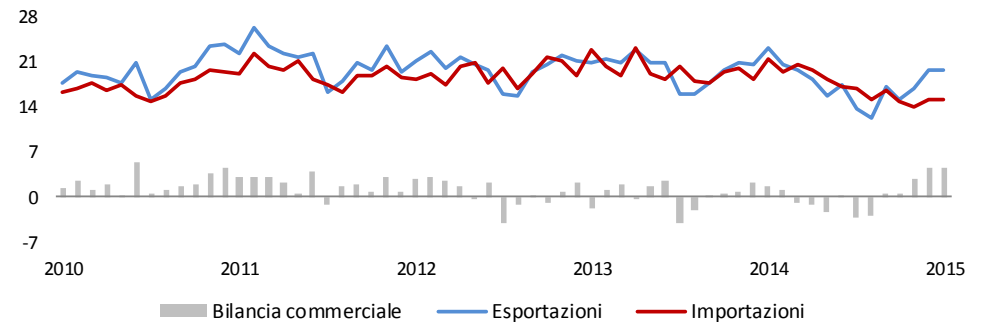
Sentiment settore industriale



Principali contributori al Pil (variazione % YoY)



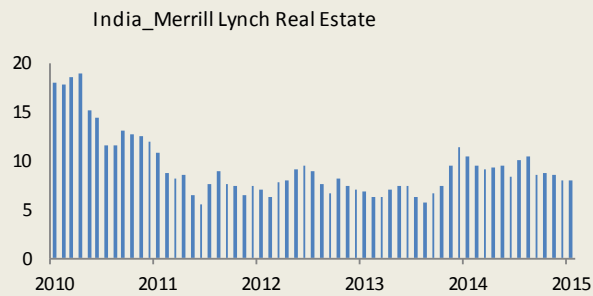
Bilancia commerciale (Bn\$)



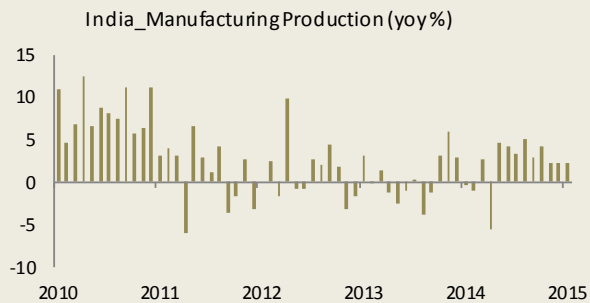


Sintesi Paese - India

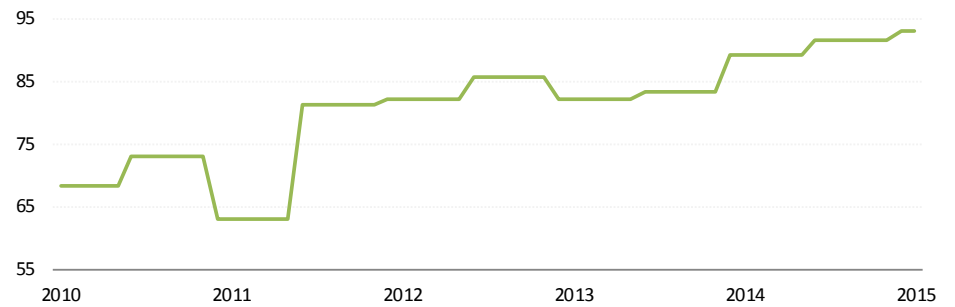
Mercato immobiliare



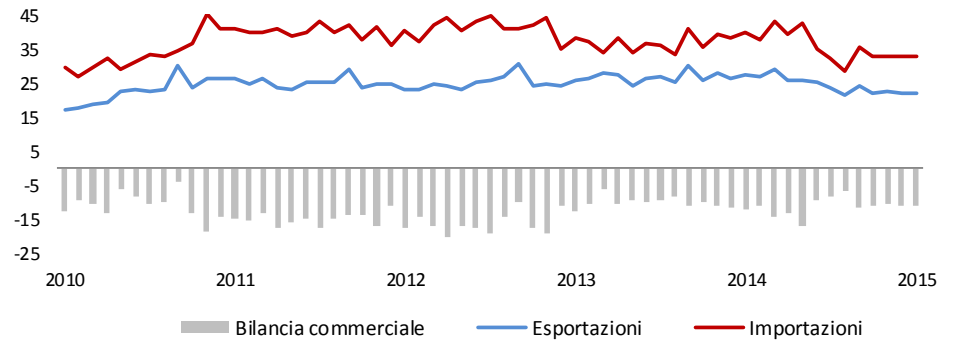
Indici di produzione



Consumer Confidence



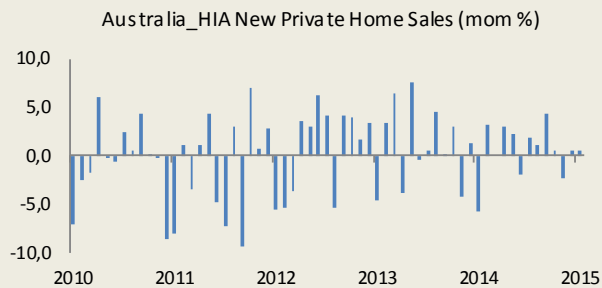
Bilancia commerciale (Bn\$)



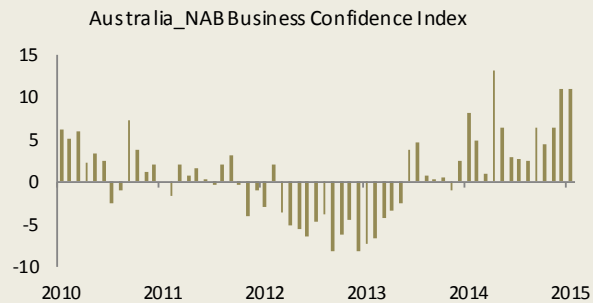


Sintesi Paese - Australia

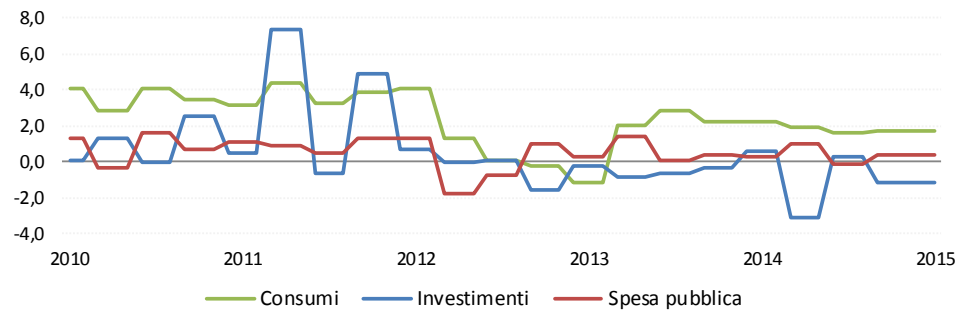
Mercato immobiliare



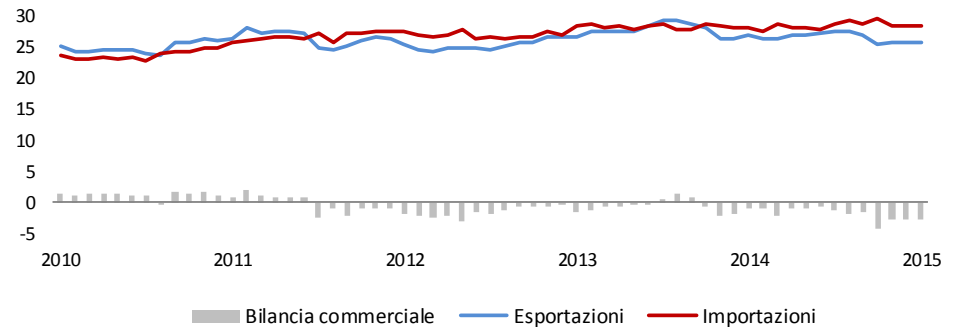
Sentiment



Principali contributori al Pil (variazione % YoY)



Bilancia commerciale (Bn AUD)





Dati macro



Mercati



Focus obbligazionario



Focus azionario

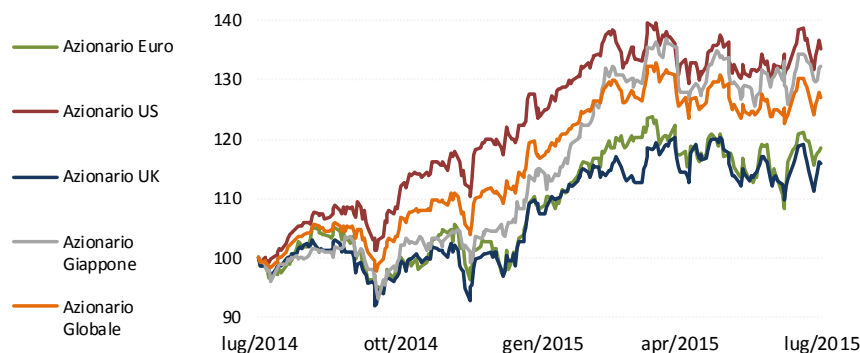


Mercati azionari sviluppati

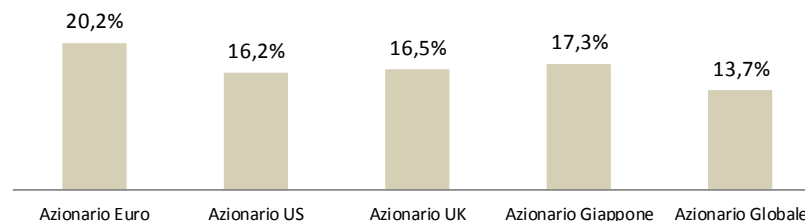
	Rendimenti*				
	YTD	1M	3M	6M	12M
	dati al: 31/07/2015				
Azionario Euro	16,7%	5,2%	1,0%	9,4%	18,5%
Azionario US	13,7%	3,5%	3,4%	9,3%	35,3%
Azionario UK	14,9%	3,5%	0,6%	8,0%	16,0%
Azionario Giappone	26,8%	1,6%	2,7%	15,1%	32,3%
Azionario Globale	14,4%	2,7%	1,2%	8,7%	27,1%

	Volatilità*				
	YTD	1M	3M	6M	12M
	dati al: 31/07/2015				
Azionario Euro	20,4%	23,4%	22,8%	19,4%	20,2%
Azionario US	16,5%	19,8%	18,0%	15,9%	16,2%
Azionario UK	16,4%	19,6%	18,2%	15,3%	16,5%
Azionario Giappone	18,0%	21,9%	18,0%	17,7%	17,3%
Azionario Globale	14,2%	17,2%	15,6%	13,6%	13,7%

Indici a confronto (12 mesi)



Volatilità negli ultimi 12 mesi



* Statistiche calcolate su indici Total Return in EUR



Mercati azionari emergenti

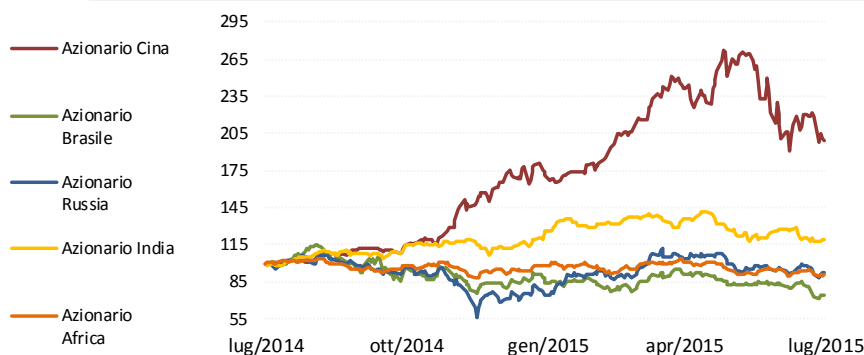
	Rendimenti*				
	YTD	1M	3M	6M	12M
Azionario Cina	20,4%	-13,0%	-17,2%	16,4%	99,6%
Azionario Brasile	-13,0%	-11,8%	-18,9%	-12,7%	-26,5%
Azionario Russia	33,2%	-3,9%	-11,3%	25,3%	-8,1%
Azionario India	4,9%	-5,7%	-12,1%	-5,9%	19,1%
Azionario Africa	-4,5%	-5,7%	-10,7%	-7,3%	-9,7%

dati al: 31/07/2015

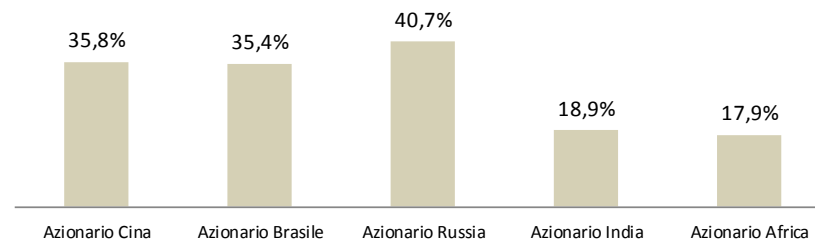
	Volatilità*				
	YTD	1M	3M	6M	12M
Azionario Cina	42,7%	63,0%	55,4%	42,8%	35,8%
Azionario Brasile	29,8%	34,1%	27,0%	28,2%	35,4%
Azionario Russia	35,0%	28,0%	25,0%	31,5%	40,7%
Azionario India	20,4%	21,9%	23,1%	19,8%	18,9%
Azionario Africa	18,8%	23,3%	19,5%	18,7%	17,9%

dati al: 31/07/2015

Indici a confronto (12 mesi)



Volatilità negli ultimi 12 mesi



* Statistiche calcolate su indici Total Return in EUR



Obbligazionario Governativo

Rendimenti*

dati al: 31/07/2015

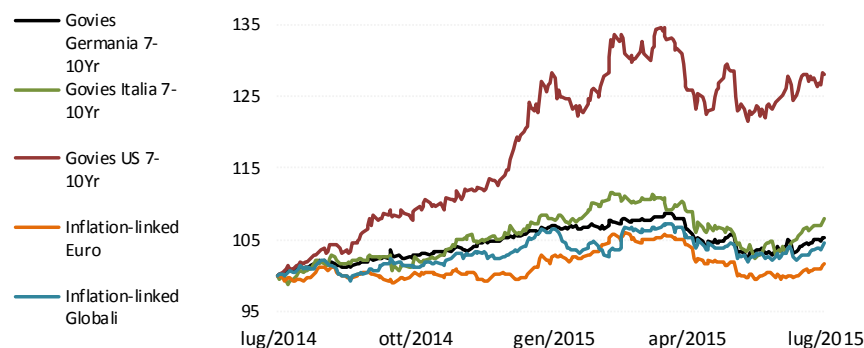
	YTD	1M	3M	6M	12M
Govies Germania 7-10Yr	0,1%	1,3%	-1,1%	-1,7%	5,3%
Govies Italia 7-10Yr	2,0%	4,3%	-1,3%	-0,1%	7,8%
Govies US 7-10Yr	11,6%	2,9%	1,4%	-0,1%	28,1%
Inflation-linked Euro	1,6%	1,6%	-2,4%	-0,8%	1,7%
Inflation-linked Globali	1,6%	1,3%	-1,2%	-2,0%	4,5%

Volatilità*

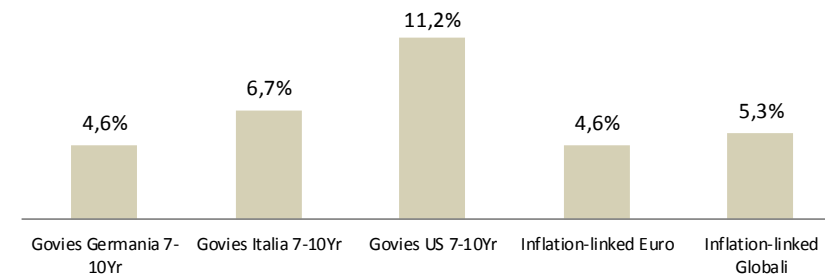
dati al: 31/07/2015

	YTD	1M	3M	6M	12M
Govies Germania 7-10Yr	5,3%	6,4%	6,8%	5,5%	4,6%
Govies Italia 7-10Yr	7,5%	5,8%	9,1%	7,6%	6,7%
Govies US 7-10Yr	13,5%	11,3%	13,1%	13,1%	11,2%
Inflation-linked Euro	5,1%	4,3%	5,8%	4,9%	4,6%
Inflation-linked Globali	6,1%	6,0%	6,4%	6,3%	5,3%

Indici a confronto (12 mesi)



Volatilità negli ultimi 12 mesi



* Statistiche calcolate su indici Total Return in EUR

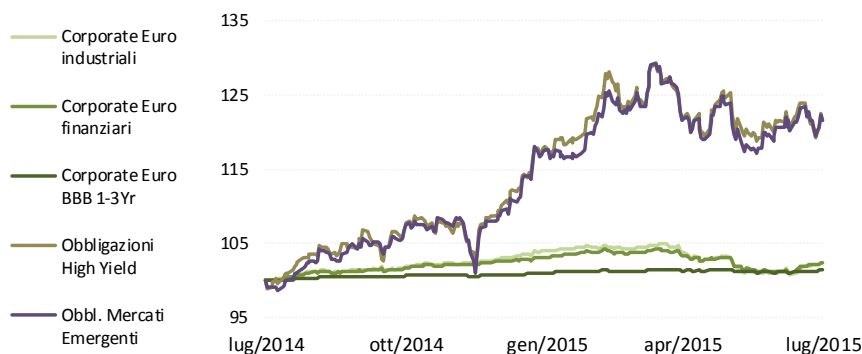


Obbligazionario Corporate, High Yield & Emergenti

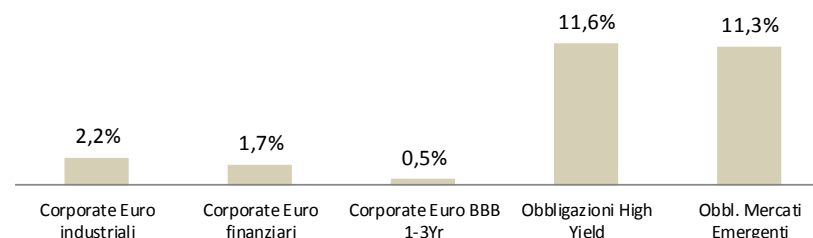
	Rendimenti*				
	YTD	1M	3M	6M	12M
Corporate Euro industriali	-0,5%	1,3%	-1,4%	-1,5%	2,4%
Corporate Euro finanziari	-0,2%	1,1%	-1,1%	-0,8%	2,3%
Corporate Euro BBB 1-3Yr	0,6%	0,3%	0,0%	0,4%	1,3%
Obbligazioni High Yield	11,3%	0,9%	-0,2%	3,0%	21,6%
Obbl. Mercati Emergenti	12,0%	1,8%	0,0%	3,4%	21,7%

	Volatilità*				
	YTD	1M	3M	6M	12M
Corporate Euro industriali	2,6%	3,1%	3,4%	2,7%	2,2%
Corporate Euro finanziari	1,9%	2,1%	2,5%	2,0%	1,7%
Corporate Euro BBB 1-3Yr	0,4%	0,5%	0,5%	0,4%	0,5%
Obbligazioni High Yield	12,5%	13,6%	12,9%	12,7%	11,6%
Obbl. Mercati Emergenti	12,3%	12,9%	12,9%	12,2%	11,3%

Indici a confronto (12 mesi)



Volatilità negli ultimi 12 mesi



* Statistiche calcolate su indici Total Return in EUR

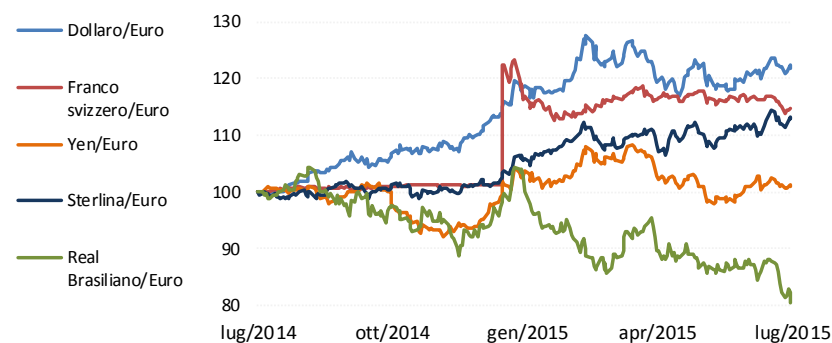


Mercati valutari

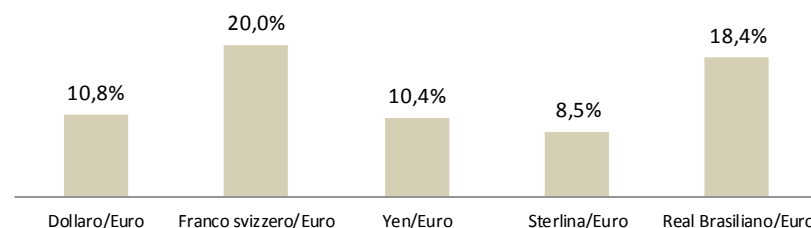
	Rendimenti*				
	YTD	1M	3M	6M	12M
Dollaro/Euro	10,1%	1,4%	2,2%	2,7%	21,9%
Franco svizzero/Euro	13,2%	-1,8%	-1,4%	-2,0%	14,7%
Yen/Euro	6,3%	0,3%	-1,6%	-2,5%	1,1%
Sterlina/Euro	10,5%	0,9%	4,0%	6,6%	12,8%
Real Brasiliano/Euro	-14,4%	-8,1%	-10,0%	-19,4%	-19,4%

	Volatilità*				
	YTD	1M	3M	6M	12M
Dollaro/Euro	12,6%	10,0%	11,6%	12,7%	10,8%
Franco svizzero/Euro	26,3%	5,5%	5,8%	7,5%	20,0%
Yen/Euro	11,7%	10,3%	9,6%	10,7%	10,4%
Sterlina/Euro	9,7%	10,9%	10,7%	9,8%	8,5%
Real Brasiliano/Euro	19,1%	20,0%	18,1%	18,8%	18,4%

Indici a confronto (12 mesi)



Volatilità negli ultimi 12 mesi



* Statistiche calcolate su indici Total Return in EUR



Materie prime ed immobiliare

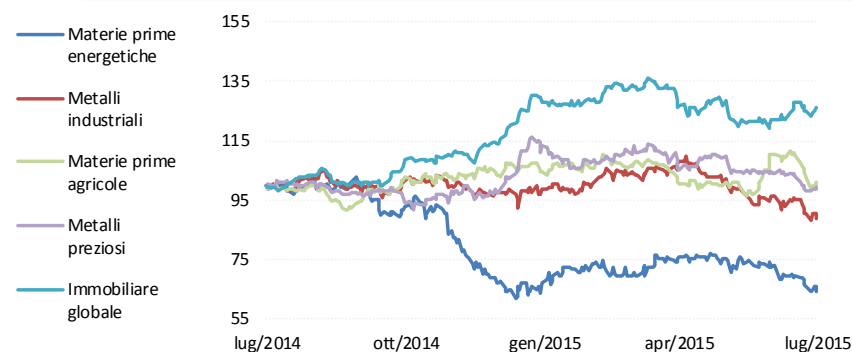
	Rendimenti*				
	YTD	1M	3M	6M	12M
Materie prime energetiche	-4,2%	-13,3%	-15,1%	-4,2%	-35,9%
Metalli industriali	-8,6%	-6,0%	-17,0%	-9,9%	-11,1%
Materie prime agricole	-3,5%	-9,9%	-1,4%	-4,5%	-0,3%
Metalli preziosi	1,6%	-5,1%	-6,2%	-12,6%	-1,1%
Immobiliare globale	10,6%	4,9%	-0,1%	-1,7%	26,0%

dati al: 31/07/2015

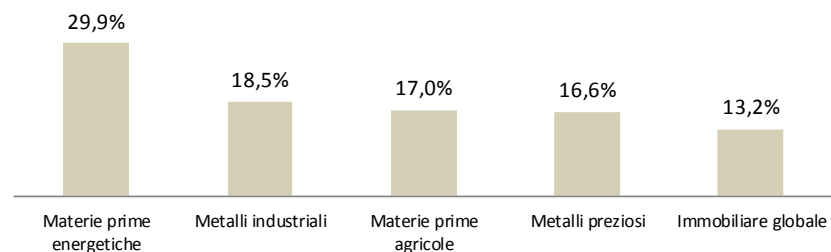
	Volatilità*				
	YTD	1M	3M	6M	12M
Materie prime energetiche	32,2%	28,6%	25,9%	29,7%	29,9%
Metalli industriali	19,8%	24,9%	19,8%	18,7%	18,5%
Materie prime agricole	17,5%	20,5%	21,0%	17,7%	17,0%
Metalli preziosi	17,1%	11,9%	12,2%	15,1%	16,6%
Immobiliare globale	14,6%	16,0%	16,2%	14,4%	13,2%

dati al: 31/07/2015

Indici a confronto (12 mesi)

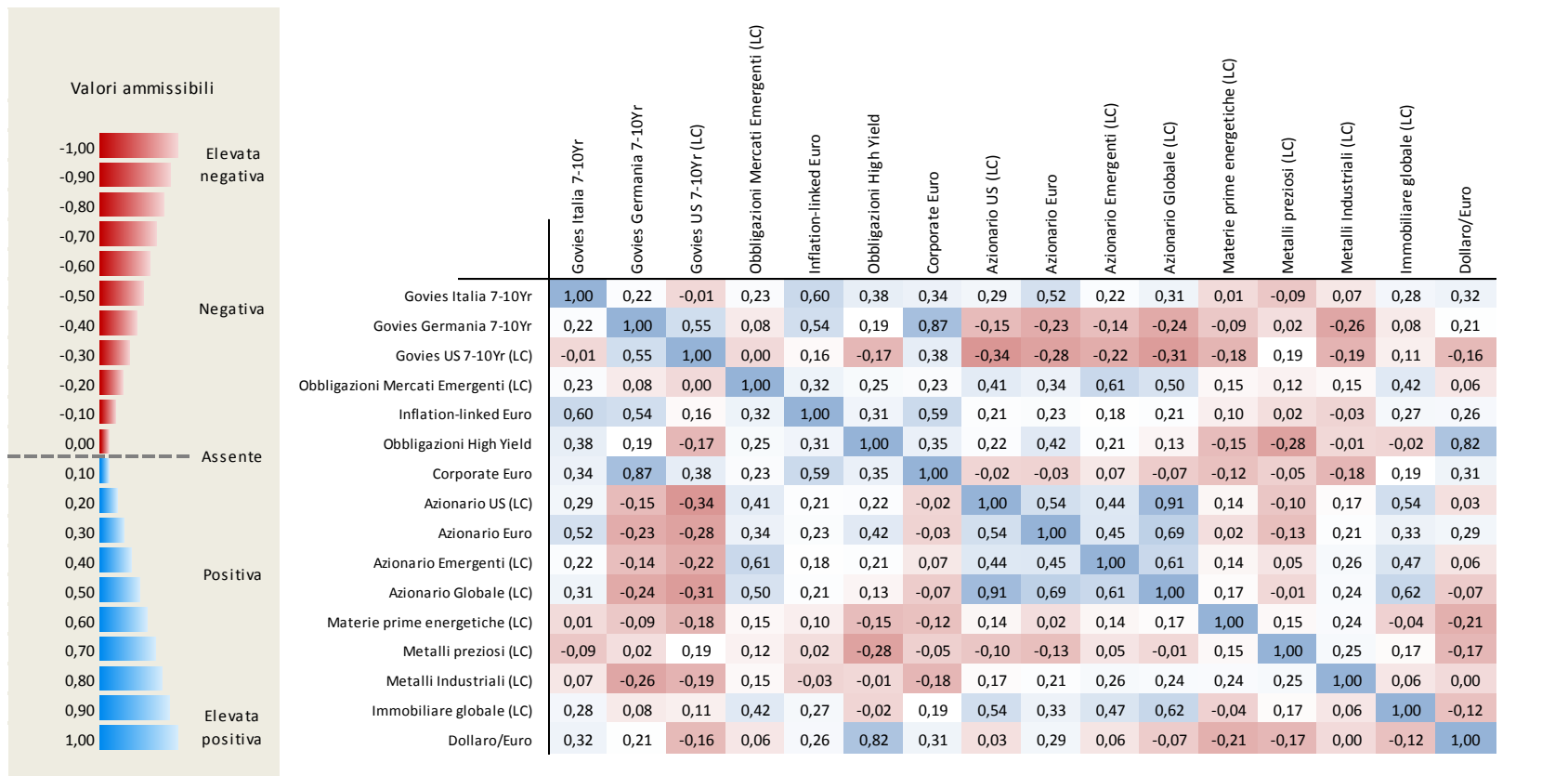


Volatilità negli ultimi 12 mesi



* Statistiche calcolate su indici Total Return in EUR

Correlazioni (12 mesi)



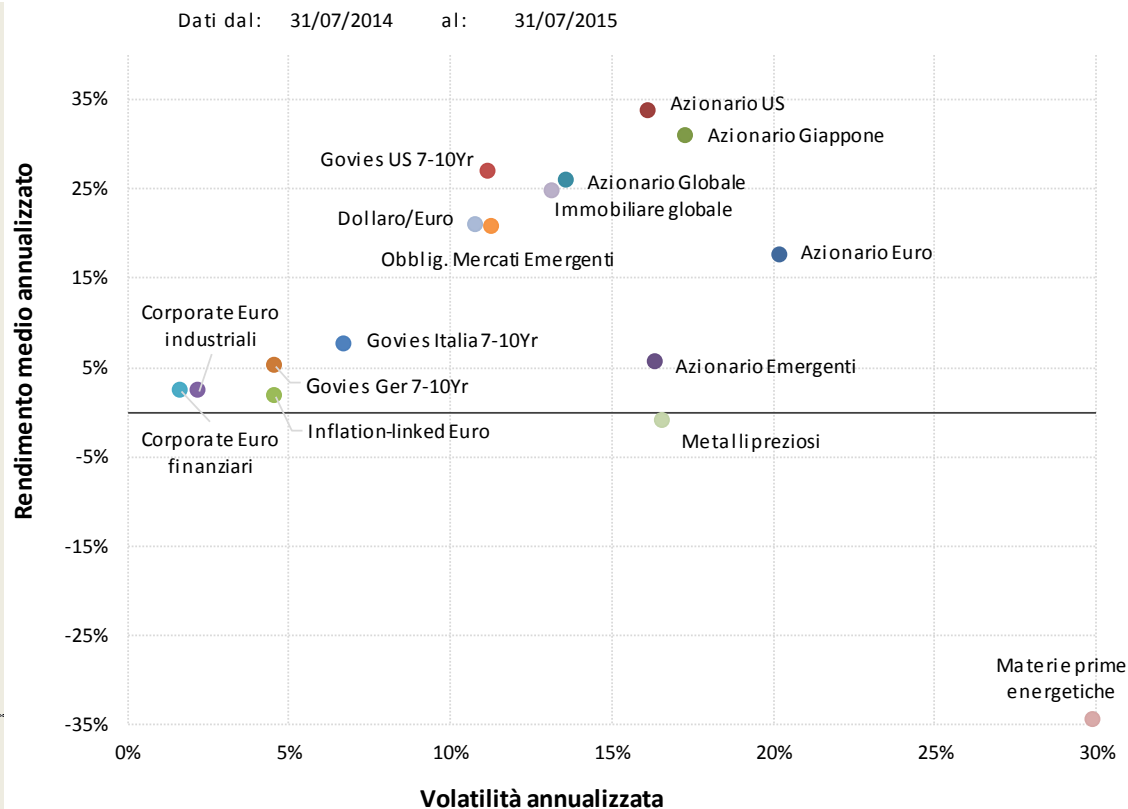
* Statistiche calcolate su indici Total Return
Indici in EUR o in valuta locale (LC)



Rapporto rischio rendimento (12 mesi)

	Ret% MA*	Vol% MA*	SR
Azionario Euro	17,66%	20,20%	0,88
Azionario US	33,57%	16,15%	2,08
Azionario Giappone	30,76%	17,31%	1,78
Azionario Emergenti	5,50%	16,41%	0,34
Azionario Globale	25,79%	13,66%	1,89
Govies Germania 7-10Yr	5,09%	4,57%	1,12
Govies Italia 7-10Yr	7,50%	6,74%	1,12
Govies US 7-10Yr	26,79%	11,18%	2,40
Inflation-linked Euro	1,66%	4,59%	0,37
Corporate Euro industriali	2,29%	2,22%	1,05
Corporate Euro finanziari	2,23%	1,70%	1,34
Obblig. Mercati Emergenti	20,70%	11,33%	1,83
Dollaro/Euro	20,92%	10,83%	1,94
Materie prime energetiche	-34,69%	29,93%	-1,16
Metalli preziosi	-1,06%	16,61%	-0,06
Immobiliare globale	24,75%	13,22%	1,88

Legenda	
Ret% MA*	Rendimento medio annualizzato
Vol% MA*	Volatilità annualizzata
SR (Sharpe ratio)	Rapporto tra extra-rendimento e volatilità



* Statistiche calcolate su indici Total Return in EUR



Rendimenti annuali

	2006	2007	2008	2009	2010	2011	2012	2013	2014	2015	Media
Azionario Euro	18,0%	9,6%	-42,4%	25,6%	-2,8%	-14,1%	18,1%	21,5%	4,0%	16,7%	3,1%
Azionario US	3,9%	-4,6%	-34,2%	23,1%	23,4%	5,3%	13,9%	26,7%	29,6%	13,7%	8,3%
Azionario Giappone	-8,4%	-15,9%	-22,7%	3,6%	23,4%	-9,8%	6,0%	21,2%	10,1%	26,8%	2,1%
Azionario Emergenti	18,9%	26,5%	-51,1%	74,3%	27,8%	-15,6%	16,5%	-6,5%	11,9%	5,6%	5,9%
Azionario Globale	7,4%	-1,7%	-37,6%	25,9%	19,5%	-2,4%	14,0%	21,2%	19,5%	14,4%	6,2%
Govies Germania 7-10Yr	-1,0%	1,9%	14,8%	1,8%	6,8%	12,8%	6,8%	-1,7%	13,4%	0,1%	5,4%
Govies Italia 7-10Yr	-0,8%	2,2%	7,3%	9,2%	-0,7%	-7,5%	24,6%	8,6%	19,1%	2,0%	6,0%
Govies US 7-10Yr	-7,8%	-0,2%	23,6%	-8,6%	17,3%	18,9%	2,1%	-10,0%	24,0%	11,6%	6,3%
Inflation-linked Euro	-1,7%	1,9%	3,8%	8,1%	1,0%	-0,9%	11,0%	-3,9%	5,3%	1,6%	2,5%
Corporate Euro industriali	0,5%	0,8%	0,9%	16,2%	5,1%	3,9%	10,5%	1,7%	8,7%	-0,5%	4,7%
Corporate Euro finanziari	0,3%	-1,1%	-7,9%	16,8%	4,3%	-0,5%	17,3%	2,9%	7,6%	-0,2%	3,7%
Obblig. Mercati Emergenti	-1,1%	-4,2%	-7,7%	25,4%	20,3%	11,4%	16,5%	-10,5%	22,6%	12,0%	7,7%
Dollaro/Euro	-10,2%	-9,5%	4,4%	-2,5%	7,1%	3,3%	-1,7%	-4,0%	13,6%	10,1%	0,8%
Materie prime energetiche	-47,4%	9,1%	-45,0%	-7,8%	-4,1%	-13,3%	-11,0%	0,7%	-30,9%	-4,2%	-17,6%
Metalli preziosi	14,0%	13,9%	0,3%	25,8%	53,0%	7,8%	4,4%	-33,8%	6,3%	1,6%	7,3%
Immobiliare globale	27,7%	-15,9%	-45,4%	34,6%	29,1%	-2,9%	26,3%	-0,1%	32,1%	10,6%	6,2%
Liquidità	2,9%	4,0%	4,0%	0,7%	0,4%	0,9%	0,2%	0,1%	0,1%	0,0%	1,3%

* Statistiche calcolate su indici Total Return in EUR



Sharpe ratio annuali - Rapporti rendimento/rischio

	2006	2007	2008	2009	2010	2011	2012	2013	2014	2015	Media
Azionario Euro	0,98	0,33	-1,12	0,86	-0,13	-0,51	0,83	1,27	0,22	1,42	0,42
Azionario US	0,07	-0,49	-0,84	0,86	1,35	0,22	1,14	2,10	2,08	1,43	0,79
Azionario Giappone	-0,54	-0,98	-0,70	0,11	1,19	-0,43	0,36	0,96	0,55	2,66	0,32
Azionario Emergenti	0,86	1,08	-1,39	2,94	1,65	-0,82	1,26	-0,45	0,88	0,55	0,65
Azionario Globale	0,42	-0,43	-1,27	1,24	1,34	-0,19	1,35	2,07	1,70	1,75	0,80
Govies Germania 7-10Yr	-1,05	-0,52	1,54	0,17	1,19	1,52	1,07	-0,38	3,81	0,04	0,74
Govies Italia 7-10Yr	-0,99	-0,49	0,50	1,71	-0,19	-0,58	1,95	1,08	3,43	0,46	0,69
Govies US 7-10Yr	-1,38	-0,49	1,09	-0,56	1,21	1,09	0,16	-1,16	3,51	1,48	0,49
Inflation-linked Euro	-1,05	-0,51	-0,02	1,26	0,12	-0,22	1,82	-0,90	1,56	0,54	0,26
Corporate Euro industriali	-0,98	-1,27	-0,66	4,58	1,78	0,81	4,21	0,64	5,22	-0,27	1,41
Corporate Euro finanziari	-1,05	-2,04	-2,38	3,95	1,33	-0,33	6,76	1,25	5,33	-0,15	1,27
Obblig. Mercati Emergenti	-0,50	-1,19	-0,67	2,12	2,12	1,02	1,97	-1,14	2,79	1,67	0,82
Dollaro/Euro	-1,64	-2,04	0,03	-0,26	0,54	0,19	-0,23	-0,54	2,10	1,37	-0,05
Materie prime energetiche	-1,66	0,18	-1,17	-0,23	-0,22	-0,61	-0,50	0,04	-1,43	-0,21	-0,58
Metalli preziosi	0,41	0,59	-0,13	1,02	2,66	0,27	0,24	-1,46	0,40	0,16	0,42
Immobiliare globale	2,08	-1,06	-1,22	1,07	1,87	-0,21	2,52	-0,01	3,27	1,24	0,95

* Statistiche calcolate su indici Total Return in EUR



Dati macro



Mercati



Focus obbligazionario



Focus azionario



Governativi a medio-lungo termine 1/2

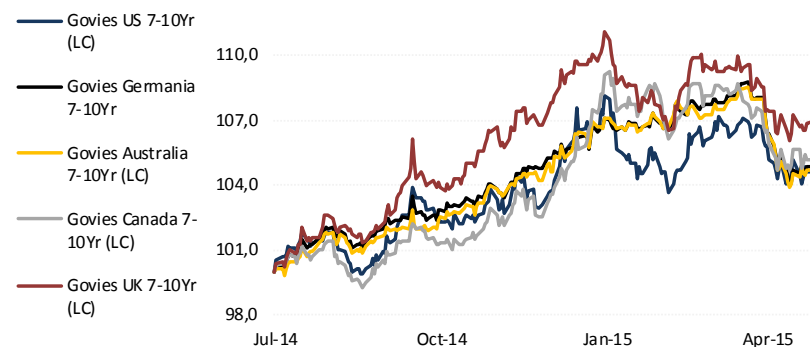
Rendimenti* dati al: 31/07/2015

	YTD	1M	3M	6M	12M
Govies US 7-10Yr (LC)	1,5%	1,5%	-0,5%	-2,6%	5,3%
Govies Germania 7-10Yr	0,1%	1,3%	-1,1%	-1,7%	5,3%
Govies Australia 7-10Yr (LC)	0,3%	1,9%	-1,4%	-2,0%	4,9%
Govies Canada 7-10Yr (LC)	4,8%	2,2%	1,8%	-0,6%	8,5%
Govies UK 7-10Yr (LC)	-0,2%	1,13%	0,1%	-3,2%	7,5%

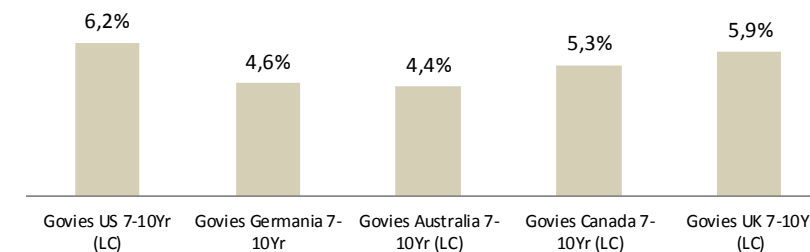
Volatilità* dati al: 31/07/2015

	YTD	1M	3M	6M	12M
Govies US 7-10Yr (LC)	7,0%	6,6%	7,2%	6,8%	6,2%
Govies Germania 7-10Yr	5,3%	6,4%	6,8%	5,5%	4,6%
Govies Australia 7-10Yr (LC)	5,1%	6,0%	6,3%	5,1%	4,4%
Govies Canada 7-10Yr (LC)	6,0%	5,5%	6,5%	5,9%	5,3%
Govies UK 7-10Yr (LC)	6,3%	7,3%	6,9%	6,5%	5,9%

Indici a confronto (12 mesi)



Volatilità negli ultimi 12 mesi



* Statistiche calcolate su indici Total Return
Indici in EUR o in valuta locale (LC)



Governativi a medio-lungo termine 2/2

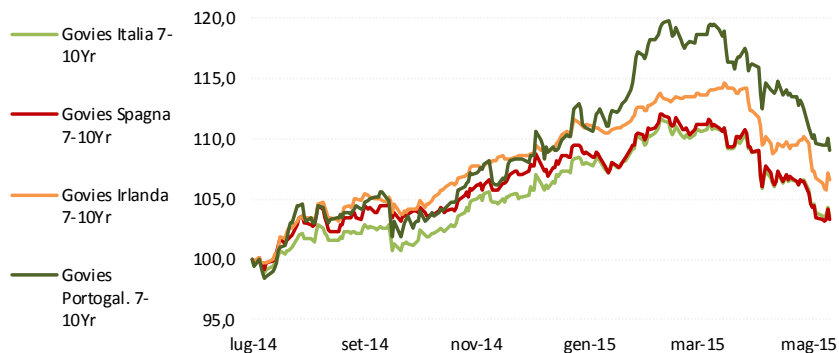
Rendimenti* dati al: 31/07/2015

	YTD	1M	3M	6M	12M
Govies Italia 7-10Yr	2,0%	4,3%	-1,3%	-0,1%	7,8%
Govies Spagna 7-10Yr	-0,9%	3,5%	-2,4%	-2,0%	6,7%
Govies Irlanda 7-10Yr	1,6%	3,5%	-1,6%	-0,6%	10,5%
Govies Portugal. 7-10Yr	5,0%	4,3%	-1,7%	2,7%	14,0%

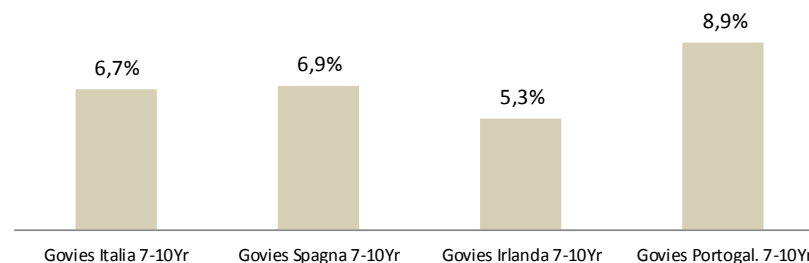
Volatilità* dati al: 31/07/2015

	YTD	1M	3M	6M	12M
Govies Italia 7-10Yr	7,5%	5,8%	9,1%	7,6%	6,7%
Govies Spagna 7-10Yr	7,8%	6,6%	9,6%	8,0%	6,9%
Govies Irlanda 7-10Yr	5,8%	6,0%	7,5%	5,9%	5,3%
Govies Portugal. 7-10Yr	9,7%	7,6%	10,9%	9,5%	8,9%

Indici a confronto (12 mesi)



Volatilità negli ultimi 12 mesi



* Statistiche calcolate su indici Total Return in EUR



Governativi a breve termine 1/2

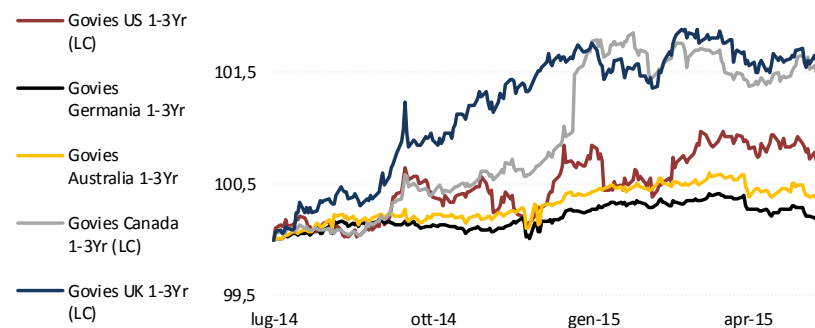
Rendimenti* dati al: 31/07/2015

	YTD	1M	3M	6M	12M
Govies US 1-3Yr (LC)	0,8%	0,1%	0,2%	0,2%	1,0%
Govies Germania 1-3Yr	0,2%	0,0%	0,0%	0,0%	0,3%
Govies Australia 1-3Yr	0,4%	0,0%	0,1%	0,1%	0,5%
Govies Canada 1-3Yr (LC)	1,4%	0,2%	0,6%	0,3%	2,0%
Govies UK 1-3Yr (LC)	0,2%	0,0%	0,1%	-0,1%	1,7%

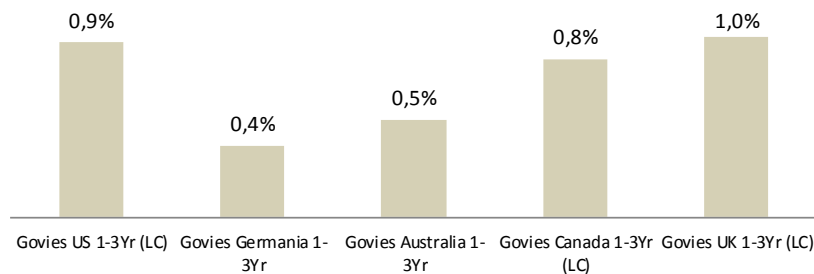
Volatilità* dati al: 31/07/2015

	YTD	1M	3M	6M	12M
Govies US 1-3Yr (LC)	1,0%	1,1%	1,0%	1,0%	0,9%
Govies Germania 1-3Yr	0,3%	0,4%	0,3%	0,3%	0,4%
Govies Australia 1-3Yr	0,4%	0,4%	0,4%	0,4%	0,5%
Govies Canada 1-3Yr (LC)	1,0%	0,7%	0,7%	0,8%	0,8%
Govies UK 1-3Yr (LC)	0,9%	0,8%	0,9%	0,9%	1,0%

Indici a confronto (12 mesi)



Volatilità negli ultimi 12 mesi



* Statistiche calcolate su indici Total Return
Indici in EUR o in valuta locale (LC)



Governativi a breve termine 2/2

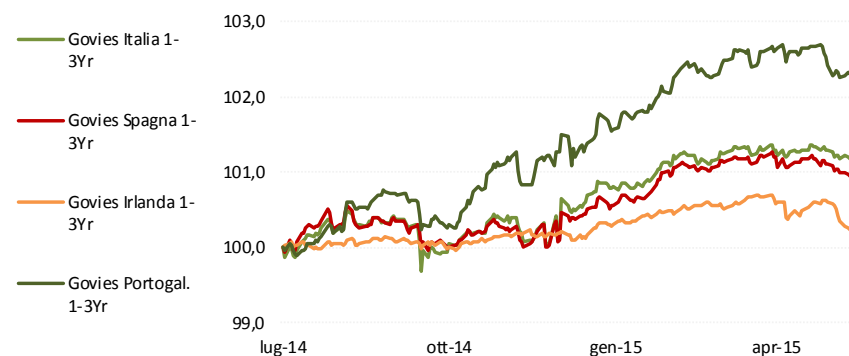
Rendimenti* dati al: 31/07/2015

	YTD	1M	3M	6M	12M
Govies Italia 1-3Yr	1,4%	0,6%	0,2%	0,7%	1,5%
Govies Spagna 1-3Yr	1,1%	0,5%	0,0%	0,6%	1,2%
Govies Irlanda 1-3Yr	0,4%	0,4%	0,0%	0,2%	0,6%
Govies Portogal. 1-3Yr	1,8%	0,9%	0,4%	1,4%	3,0%

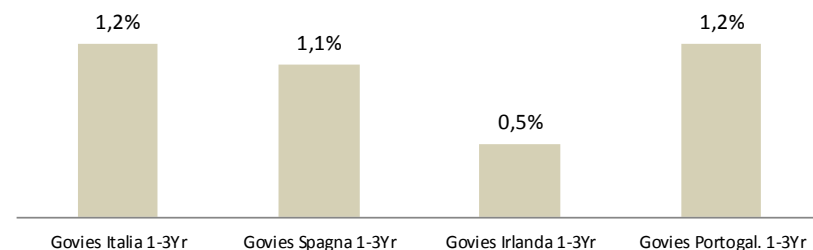
Volatilità* dati al: 31/07/2015

	YTD	1M	3M	6M	12M
Govies Italia 1-3Yr	1,1%	0,8%	1,1%	0,9%	1,2%
Govies Spagna 1-3Yr	1,0%	0,8%	1,2%	0,9%	1,1%
Govies Irlanda 1-3Yr	0,6%	0,6%	0,8%	0,6%	0,5%
Govies Portogal. 1-3Yr	1,3%	1,6%	1,5%	1,2%	1,2%

Indici a confronto (12 mesi)



Volatilità negli ultimi 12 mesi



* Statistiche calcolate su indici Total Return in EUR



Corporate area Euro

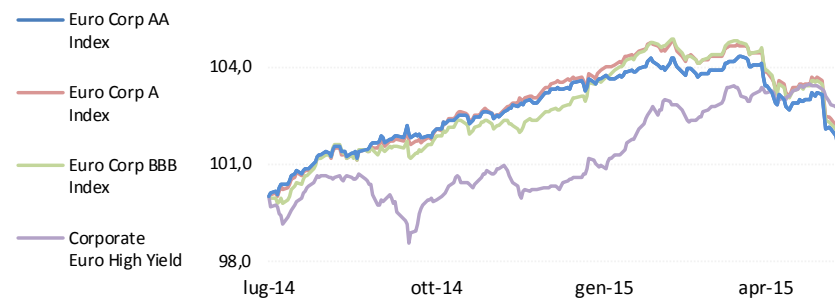
	Rendimenti*				
	YTD	1M	3M	6M	12M
Euro Corp AA Index	-0,6%	0,9%	-0,8%	-1,0%	2,6%
Euro Corp A Index	-0,4%	1,1%	-0,8%	-0,9%	3,0%
Euro Corp BBB Index	0,1%	1,4%	-1,1%	-0,8%	2,7%
Corporate Euro High Yield	2,3%	0,9%	-0,6%	1,6%	2,6%

dati al: 31/07/2015

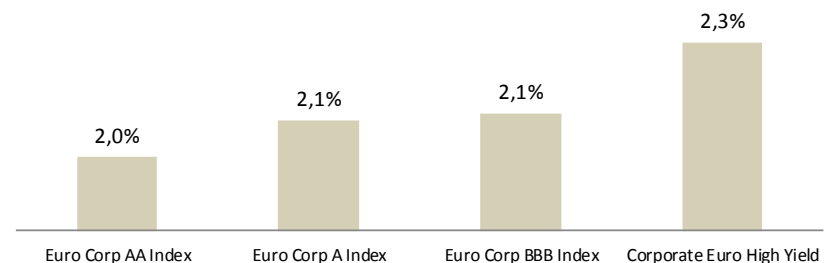
	Volatilità*				
	YTD	1M	3M	6M	12M
Euro Corp AA Index	2,2%	2,8%	2,9%	2,3%	2,0%
Euro Corp A Index	2,3%	2,7%	3,0%	2,4%	2,1%
Euro Corp BBB Index	2,3%	2,7%	2,9%	2,4%	2,1%
Corporate Euro High Yield	2,4%	3,0%	3,1%	2,5%	2,3%

dati al: 31/07/2015

Indici a confronto (12 mesi)



Volatilità negli ultimi 12 mesi



* Statistiche calcolate su indici Total Return in EUR



Titoli subordinati area euro

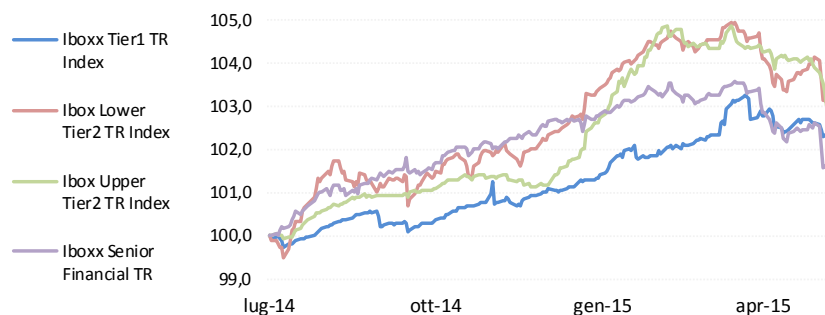
Rendimenti* dati al: 31/07/2015

	YTD	1M	3M	6M	12M
Iboxx Tier1 TR Index	1,2%	0,9%	-0,5%	0,8%	2,3%
Ibox Lower Tier2 TR Index	1,0%	1,4%	-0,9%	-0,2%	3,2%
Ibox Upper Tier2 TR Index	1,7%	1,2%	-1,3%	0,2%	2,9%
Iboxx Senior Financial TR	-0,6%	0,9%	-0,9%	-0,8%	1,9%

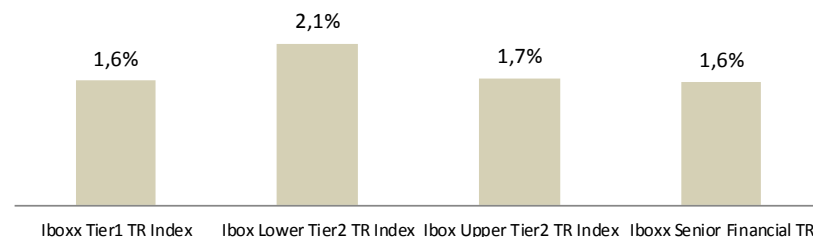
Volatilità* dati al: 31/07/2015

	YTD	1M	3M	6M	12M
Iboxx Tier1 TR Index	1,9%	2,0%	2,2%	2,0%	1,6%
Ibox Lower Tier2 TR Index	2,2%	2,6%	2,8%	2,2%	2,1%
Ibox Upper Tier2 TR Index	2,1%	2,1%	2,5%	2,1%	1,7%
Iboxx Senior Financial TR	1,8%	2,1%	2,4%	1,9%	1,6%

Indici a confronto (12 mesi)



Volatilità negli ultimi 12 mesi



* Statistiche calcolate su indici Total Return in EUR

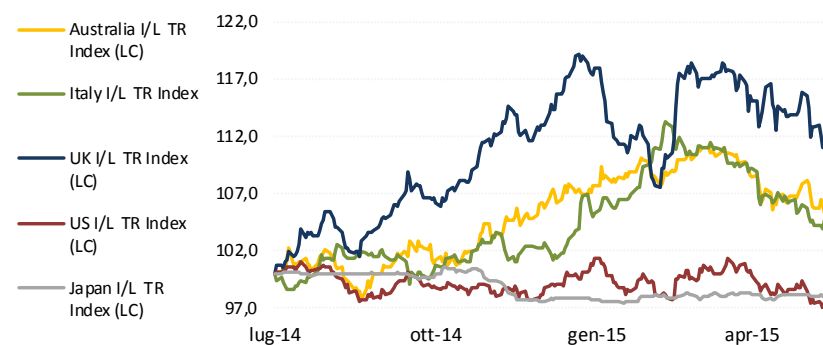


Inflation linkers

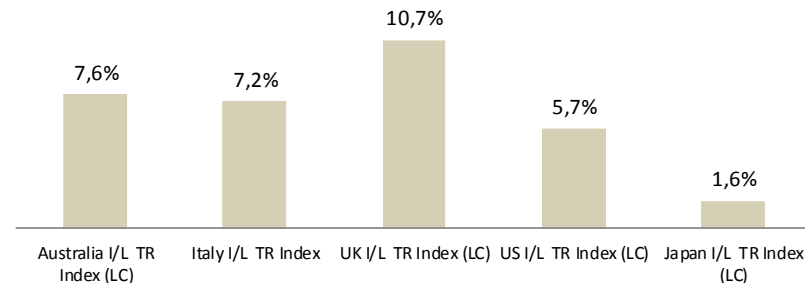
	Rendimenti*				
	YTD	1M	3M	6M	12M
Australia I/L TR Index (LC)	1,3%	1,5%	-0,9%	-0,1%	7,5%
Italy I/L TR Index	4,5%	3,4%	-2,1%	1,5%	6,9%
UK I/L TR Index (LC)	2,8%	2,7%	0,5%	-1,5%	16,1%
US I/L TR Index (LC)	0,4%	0,3%	-1,7%	-2,8%	-1,5%
Japan I/L TR Index (LC)	0,6%	0,0%	-0,2%	0,5%	-1,8%

	Volatilità*				
	YTD	1M	3M	6M	12M
Australia I/L TR Index (LC)	7,2%	7,0%	8,1%	7,2%	7,6%
Italy I/L TR Index	8,2%	5,0%	8,8%	7,8%	7,2%
UK I/L TR Index (LC)	12,5%	13,3%	13,6%	13,1%	10,7%
US I/L TR Index (LC)	6,4%	5,2%	6,3%	6,5%	5,7%
Japan I/L TR Index (LC)	1,4%	1,6%	1,5%	1,5%	1,6%

Indici a confronto



Volatilità negli ultimi 12 mesi



* Statistiche calcolate su indici Total Return
Indici in EUR o in valuta locale (LC)

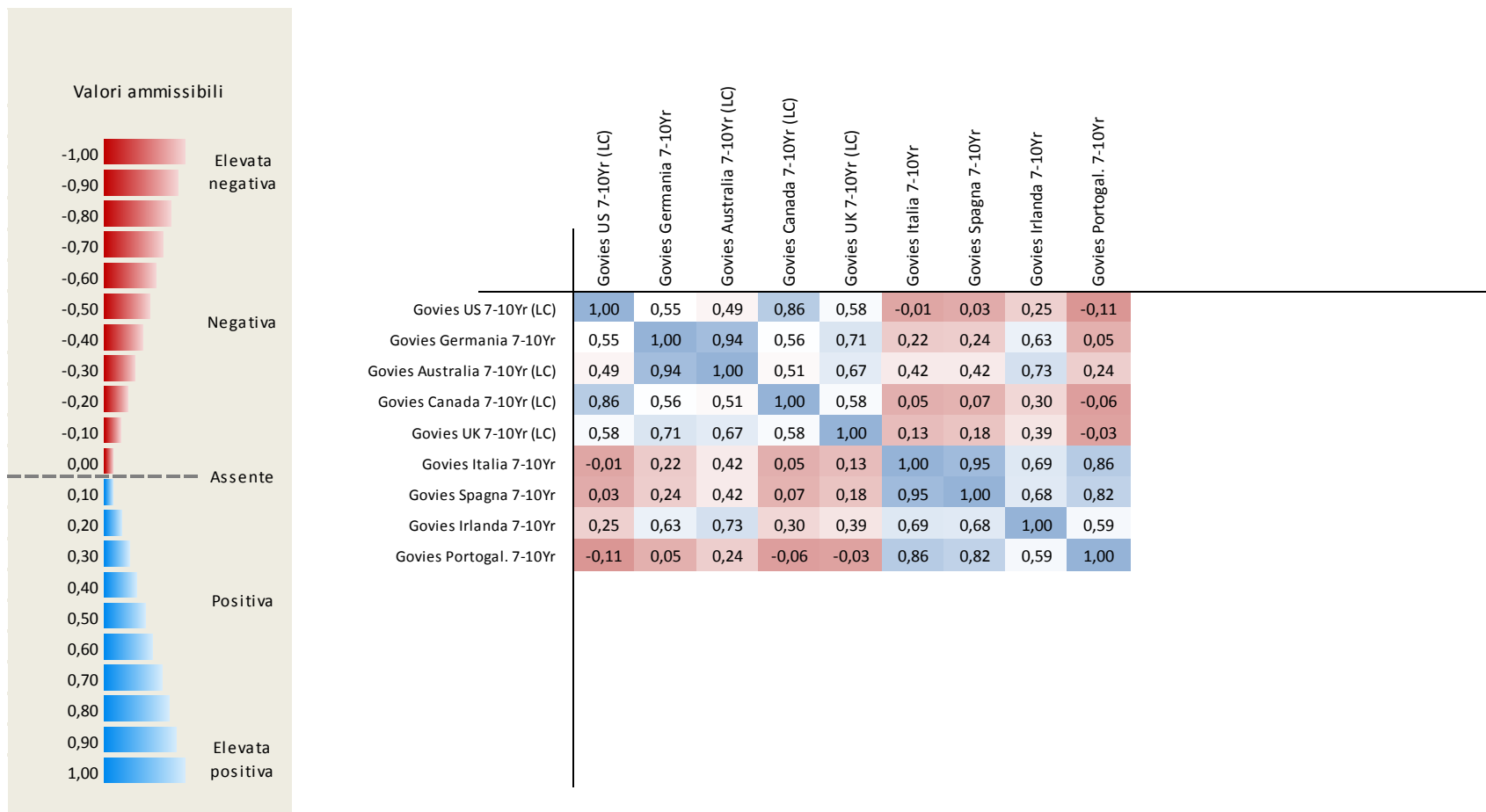


Rendimenti obbligazionari 5Yr

	Rendimenti* dati al: 31/07/2015					Rendimento attuale rispetto ai minimi e massimi nei 24 mesi														
	Last	6M	12M	18M	24M	Min	Mediana										Max			
							1	2	3	4	5	6	7	8	9	10		11	12	
GER Gov Yield 5Yr	0,05	-0,05	0,30	0,65	0,65	-0,15														
FRA Gov Yield 5Yr	0,17	0,05	0,53	0,89	1,13	-0,02														
ITA Gov Yield 5Yr	0,79	0,78	1,24	2,30	3,26	0,44														
SPA Gov Yield 5Yr	0,90	0,83	1,11	2,20	3,32	0,46														
US Gov Yield 5Yr	1,53	1,15	1,75	1,49	1,38	1,15														
UK Gov Yield 5Yr	1,43	0,88	2,00	1,63	1,25	0,88														
CAN Gov Yield 5Yr	0,77	0,60	1,52	1,55	1,75	0,59														
AUS Gov Yield 5Yr	2,07	2,02	2,96	3,31	2,90	1,80														
Euro Corp A Yield 5Yr	0,72	0,47	0,95	1,37	1,46	0,39														
Euro Corp BBB+ Yield 5Yr	1,00	0,72	1,21	1,57	1,81	0,63														
Euro Corp BBB Yield 5Yr	1,00	0,72	1,21	1,79	2,13	0,63														
Euro Corp BBB- Yield 5Yr	1,00	0,72	1,21	2,07	2,39	0,63														
Tier 1 Yield	4,36	3,92	3,31	4,59	6,28	3,24														
Upper Tier II Yield	2,43	2,50	2,76	3,41	4,94	1,92														
Lower Tier II Yield	2,63	2,23	2,73	3,41	4,14	1,98														



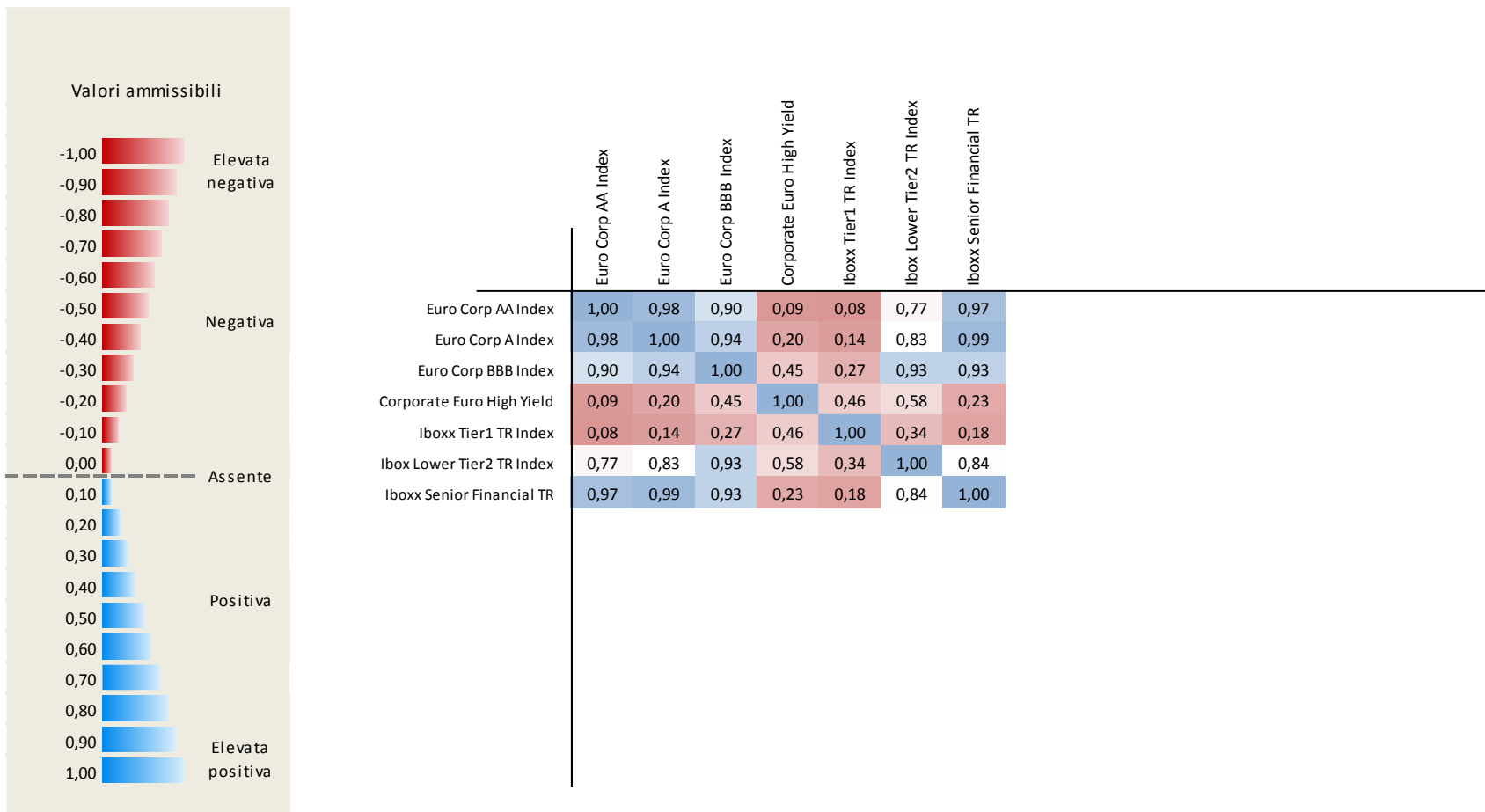
Correlazioni Governativi 7-10Yr (12 mesi)



* Statistiche calcolate su indici Total Return
Indici in EUR o in valuta locale (LC)



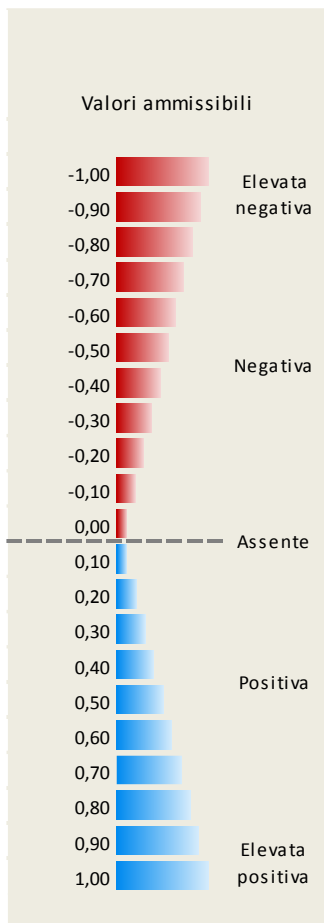
Correlazioni Corporate a medio-lungo



* Statistiche calcolate su indici Total Return in EUR



Correlazioni Inflation linkers (12 mesi)



	Australia I/L TR Index (LC)	Italy I/L TR Index	UK I/L TR Index (LC)	US I/L TR Index (LC)	Japan I/L TR Index (LC)
Australia I/L TR Index (LC)	1,00	-0,03	0,23	0,06	0,03
Italy I/L TR Index	-0,03	1,00	0,02	-0,08	0,01
UK I/L TR Index (LC)	0,23	0,02	1,00	0,48	0,02
US I/L TR Index (LC)	0,06	-0,08	0,48	1,00	0,05
Japan I/L TR Index (LC)	0,03	0,01	0,02	0,05	1,00

* Statistiche calcolate su indici Total Return Indici in EUR o in valuta locale (LC)

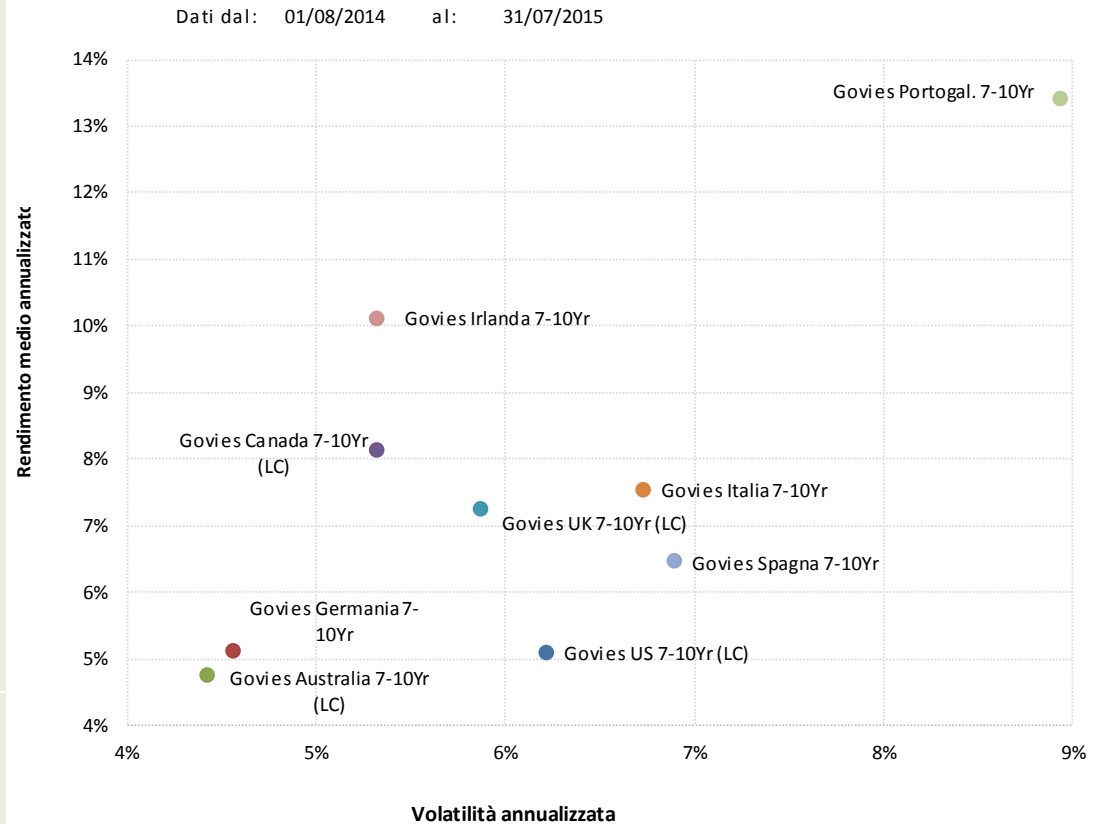


Rischio rendimento - Governativi 7-10Yr (12 mesi)

	Ret% MA*	Vol% MA*	Sharpe R.
Govies US 7-10Yr (LC)	5,09%	6,22%	0,83
Govies Germania 7-10Yr	5,09%	4,57%	1,12
Govies Australia 7-10Yr (LC)	4,73%	4,43%	1,08
Govies Canada 7-10Yr (LC)	8,10%	5,33%	1,53
Govies UK 7-10Yr (LC)	7,21%	5,88%	1,24
Govies Italia 7-10Yr	7,50%	6,74%	1,12
Govies Spagna 7-10Yr	6,45%	6,91%	0,94
Govies Irlanda 7-10Yr	10,08%	5,33%	1,90
Govies Portugal. 7-10Yr	13,39%	8,94%	1,50

Legenda

- Ret% MA* Rendimento medio annualizzato
- Vol% MA* Volatilità annualizzata
- Sharpe R. Rapporto tra extra-rendimento e volatilità



* Statistiche calcolate su indici Total Return Indici in EUR o in valuta locale (LC)

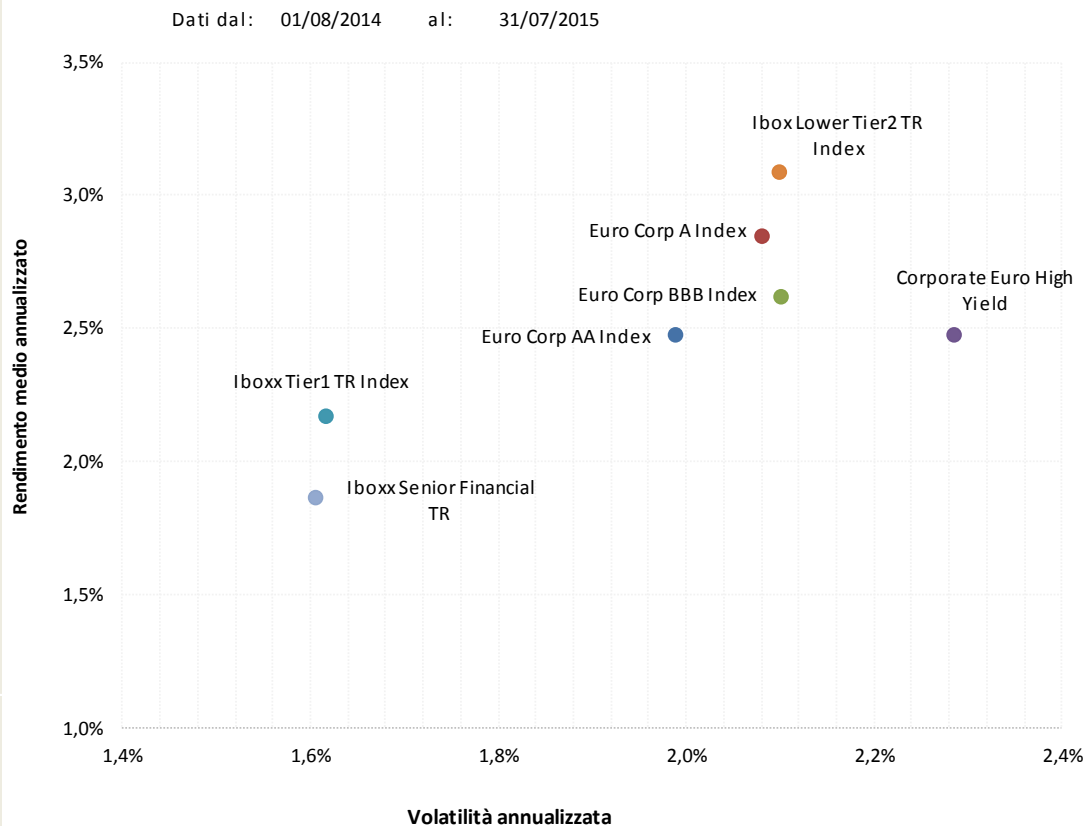


Rischio rendimento – Corporates (12 mesi)

	Ret% MA*	Vol% MA*	Sharpe R.
Euro Corp AA Index	2,47%	1,99%	1,27
Euro Corp A Index	2,84%	2,08%	1,39
Euro Corp BBB Index	2,61%	2,10%	1,26
Corporate Euro High Yield	2,47%	2,29%	1,10
Iboxx Tier1TR Index	2,16%	1,62%	1,37
Iboxx Lower Tier2 TR Index	3,08%	2,10%	1,49
Iboxx Senior Financial TR	1,86%	1,61%	1,18

Legenda

- Ret% MA* Rendimento medio annualizzato
- Vol% MA* Volatilità annualizzata
- Sharpe R. Rapporto tra extra-rendimento e volatilità



* Statistiche calcolate su indici Total Return in EUR

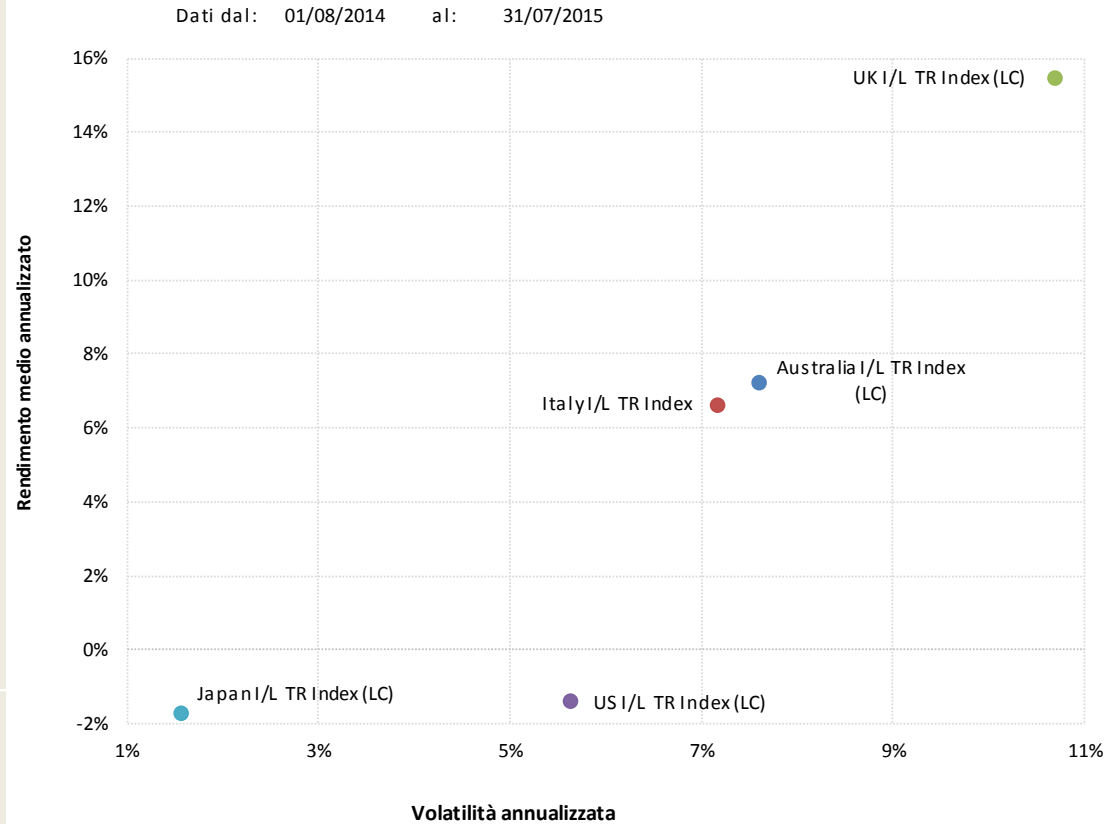


Rischio rendimento - Inflation linkers (12 mesi)

	Ret% MA*	Vol% MA*	Sharpe R.
Australia I/L TR Index (LC)	7,20%	7,61%	0,95
Italy I/L TR Index	6,56%	7,19%	0,92
UK I/L TR Index (LC)	15,40%	10,72%	1,44
US I/L TR Index (LC)	-1,42%	5,66%	-0,24
Japan I/L TR Index (LC)	-1,77%	1,58%	-1,10

Legenda

- Ret% MA* Rendimento medio annualizzato
- Vol% MA* Volatilità annualizzata
- Sharpe R. Rapporto tra extra-rendimento e volatilità



* Statistiche calcolate su indici Total Return Indici in EUR o in valuta locale (LC)



Rendimenti sui governativi a medio-lungo termine

	2006	2007	2008	2009	2010	2011	2012	2013	2014	2015	Media*
Govies US 7-10Yr (LC)	2,7%	10,3%	18,3%	-6,2%	9,4%	15,2%	4,0%	-5,9%	8,8%	1,5%	5,5%
Govies Germania 7-10Yr	-1,0%	1,9%	14,8%	1,8%	6,8%	12,8%	6,8%	-1,7%	13,4%	0,1%	5,4%
Govies Australia 7-10Yr (LC)	-1,3%	1,5%	9,9%	5,2%	6,6%	6,6%	13,9%	-0,8%	13,8%	0,3%	5,4%
Govies Canada 7-10Yr (LC)	3,7%	5,3%	15,4%	-2,6%	7,4%	13,1%	3,0%	-3,5%	10,4%	4,8%	5,5%
Govies UK 7-10Yr (LC)	-0,5%	6,7%	15,5%	-1,1%	9,4%	15,9%	4,6%	-5,0%	12,1%	-0,2%	5,5%
Govies Italia 7-10Yr	-0,8%	2,2%	7,3%	9,2%	-0,7%	-7,5%	24,6%	8,6%	19,1%	2,0%	6,0%
Govies Spagna 7-10Yr	-1,1%	1,6%	9,8%	4,5%	-5,7%	9,7%	4,7%	14,2%	24,4%	-0,9%	5,8%
Govies Irlanda 7-10Yr	-0,2%	1,2%	7,9%	3,9%	-19,6%	12,0%	34,6%	12,4%	24,6%	1,6%	6,9%
Govies Portogal. 7-10Yr	-1,2%	2,2%	9,7%	4,9%	-10,2%	-33,5%	75,5%	8,7%	34,6%	5,0%	6,5%
Liquidità	2,9%	4,0%	4,0%	0,7%	0,4%	0,9%	0,2%	0,1%	0,1%	0,0%	1,3%

* Statistiche calcolate su indici Total Return
Indici in EUR o in valuta locale (LC)
Media geometrica



Rendimenti per anno - Corporates

	2006	2007	2008	2009	2010	2011	2012	2013	2014	2015	Media*
Euro Corp AA Index	-0,2%	-0,7%	-1,6%	12,8%	5,4%	4,6%	12,5%	0,1%	10,3%	-0,6%	4,1%
Euro Corp A Index	0,1%	-1,1%	-11,6%	15,6%	6,2%	1,9%	15,1%	0,9%	10,3%	-0,4%	3,4%
Euro Corp BBB Index	0,8%	0,0%	-8,9%	36,2%	7,8%	-0,5%	22,1%	3,8%	10,0%	0,1%	6,5%
Corporate Euro High Yield	0,0%	-1,9%	-32,3%	54,1%	11,9%	-1,1%	22,8%	7,9%	4,0%	2,3%	5,3%
Iboxx Tier1 TR Index	0,1%	-5,0%	-36,4%	40,5%	10,9%	-12,6%	29,8%	9,6%	5,4%	1,2%	2,2%
Ibox Lower Tier2 TR Index	0,0%	-0,9%	-5,0%	17,1%	2,9%	-6,7%	31,0%	5,5%	9,3%	1,0%	4,9%
Ibox Upper Tier2 TR Index	0,1%	-4,5%	-25,2%	35,4%	4,3%	-6,5%	31,0%	9,7%	5,4%	1,7%	3,8%
Iboxx Senior Financial TR	0,4%	0,1%	-0,3%	13,5%	3,8%	2,3%	13,4%	1,9%	7,2%	-0,6%	4,0%
Liquidità	2,9%	4,0%	4,0%	0,7%	0,4%	0,9%	0,2%	0,1%	0,1%	0,0%	1,3%

* Statistiche calcolate su indici Total Return in EUR
Media geometrica



Rendimenti per anno - inflation linkers

	2006	2007	2008	2009	2010	2011	2012	2013	2014	2015	Media*
Australia I/L TR Index (LC)	1,9%	4,5%	9,6%	2,0%	8,0%	19,3%	7,1%	-2,9%	13,5%	1,3%	6,2%
Italy I/L TR Index	-0,7%	2,5%	1,0%	12,9%	-4,7%	-11,4%	27,5%	6,0%	13,6%	4,5%	4,6%
UK I/L TR Index (LC)	2,6%	8,3%	3,5%	6,4%	8,8%	20,3%	0,6%	0,6%	18,8%	2,8%	7,0%
US I/L TR Index (LC)	0,5%	11,8%	-1,7%	10,5%	6,3%	14,0%	7,3%	-9,3%	4,4%	0,4%	4,2%
Japan I/L TR Index (LC)	-2,3%	2,7%	-10,4%	9,4%	4,5%	3,8%	5,4%	4,1%	2,0%	0,6%	1,8%
Liquidità	2,9%	4,0%	4,0%	0,7%	0,4%	0,9%	0,2%	0,1%	0,1%	0,0%	1,3%

* Statistiche calcolate su indici Total Return
Indici in EUR o in valuta locale (LC)
Media geometrica



Sharpe ratio Governativi 7-10Yr

	2006	2007	2008	2009	2010	2011	2012	2013	2014	2015	Media*
Govies US 7-10Yr (LC)	-0,04	0,97	1,18	-0,72	1,08	1,68	0,69	-1,02	1,70	0,36	0,59
Govies Germania 7-10Yr	-1,07	-0,53	1,47	0,17	1,15	1,44	1,04	-0,38	3,59	0,04	0,69
Govies Australia 7-10Yr (LC)	-1,22	-0,65	0,85	0,78	1,26	0,75	2,42	-0,20	3,69	0,12	0,78
Govies Canada 7-10Yr (LC)	0,23	0,27	1,53	-0,53	1,23	1,75	0,60	-0,75	2,33	1,28	0,79
Govies UK 7-10Yr (LC)	-0,93	0,60	1,45	-0,22	1,48	2,09	0,75	-0,94	2,40	-0,05	0,66
Govies Italia 7-10Yr	-1,01	-0,49	0,49	1,65	-0,20	-0,60	1,76	1,03	3,16	0,45	0,62
Govies Spagna 7-10Yr	-1,11	-0,64	0,85	0,67	-0,78	0,65	0,30	1,74	3,95	-0,19	0,54
Govies Irlanda 7-10Yr	-0,82	-0,70	0,58	0,39	-1,40	0,54	3,96	2,20	4,81	0,46	1,00
Govies Portogal. 7-10Yr	-1,17	-0,49	0,84	0,71	-0,67	-1,79	2,00	0,63	3,55	0,84	0,45

* Statistiche calcolate su indici Total Return
Indici in EUR o in valuta locale (LC)
Media semplice



Sharpe ratio Corporates

	2006	2007	2008	2009	2010	2011	2012	2013	2014	2015	Media*
Euro Corp AA Index	-1,09	-1,62	-0,93	2,50	1,31	0,69	3,36	0,01	4,67	-0,40	0,85
Euro Corp A Index	-1,06	-1,85	-2,67	2,97	1,72	0,19	4,02	0,26	4,64	-0,24	0,80
Euro Corp BBB Index	-0,80	-1,51	-2,38	6,84	2,04	-0,30	5,81	1,10	4,66	0,13	1,56
Corporate Euro High Yield	2,42	-2,30	-4,69	6,60	2,33	-0,37	6,24	3,59	2,25	1,63	1,77
Iboxx Tier1 TR Index	-0,92	-2,58	-5,94	1,61	0,87	-0,77	3,67	3,90	4,70	1,12	0,57
Ibox Lower Tier2 TR Index	-1,15	-2,04	-1,90	2,71	0,64	-1,29	5,63	1,36	4,14	0,76	0,89
Ibox Upper Tier2 TR Index	-0,96	-2,86	-3,26	2,84	1,11	-1,04	4,85	3,94	6,70	1,38	1,27
Iboxx Senior Financial TR	-1,15	-1,69	-0,90	3,84	1,31	0,37	5,63	0,86	5,03	-0,50	1,28

* Statistiche calcolate su indici Total Return in EUR
Media semplice



Sharpe ratio Inflation Linkers

	2006	2007	2008	2009	2010	2011	2012	2013	2014	2015	Media*
Australia I/L TR Index (LC)	-0,21	0,10	0,62	0,18	1,43	2,47	0,89	-0,42	1,87	0,30	0,72
Italy I/L TR Index	-0,94	-0,42	-0,38	1,80	-0,66	-0,81	1,70	0,74	2,36	0,91	0,43
UK I/L TR Index (LC)	-0,05	0,63	-0,04	0,41	0,81	1,70	0,04	0,05	2,56	0,37	0,65
US I/L TR Index (LC)	-0,51	1,27	-0,52	1,13	0,93	1,81	1,33	-1,58	0,91	0,12	0,49
Japan I/L TR Index (LC)	-1,27	-0,34	-1,37	1,43	1,56	2,26	3,63	2,93	1,22	0,70	1,07

* Statistiche calcolate su indici Total Return
 Indici in EUR o in valuta locale (LC)
 Media semplice



Dati macro



Mercati



Focus obbligazionario



Focus azionario

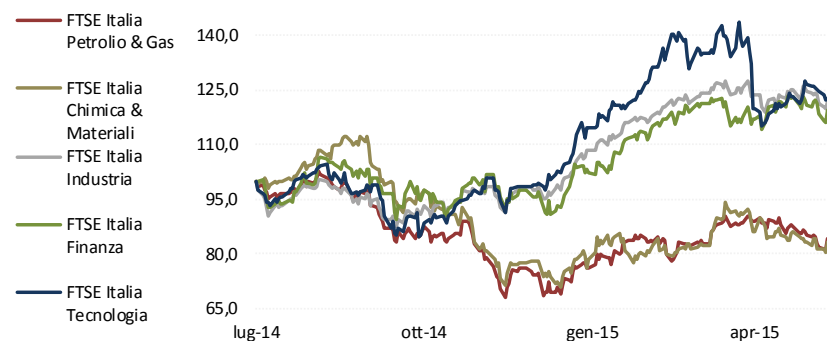


Settori azionari Europa (1/2)

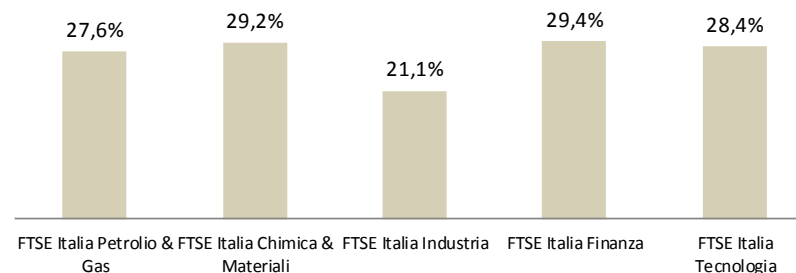
	Rendimenti*				
	YTD	1M	3M	6M	12M
FTSE Italia Petrolio & Gas	10,2%	-0,2%	-8,4%	7,7%	-18,3%
FTSE Italia Chimica & Materiali	-7,0%	-4,4%	-15,8%	-7,3%	-27,3%
FTSE Italia Industria	34,0%	9,5%	5,6%	20,4%	30,8%
FTSE Italia Finanza	28,2%	5,4%	4,7%	20,2%	22,7%
FTSE Italia Tecnologia	22,6%	0,6%	1,0%	5,6%	21,0%

	Volatilità*				
	YTD	1M	3M	6M	12M
FTSE Italia Petrolio & Gas	28,3%	28,6%	26,3%	25,3%	27,6%
FTSE Italia Chimica & Materiali	30,2%	32,8%	27,7%	29,0%	29,2%
FTSE Italia Industria	20,2%	27,4%	23,9%	19,9%	21,1%
FTSE Italia Finanza	28,3%	37,6%	32,3%	27,4%	29,4%
FTSE Italia Tecnologia	29,5%	34,2%	27,4%	30,1%	28,4%

Indici a confronto



Volatilità negli ultimi 12 mesi



* Statistiche calcolate su indici Total Return in EUR

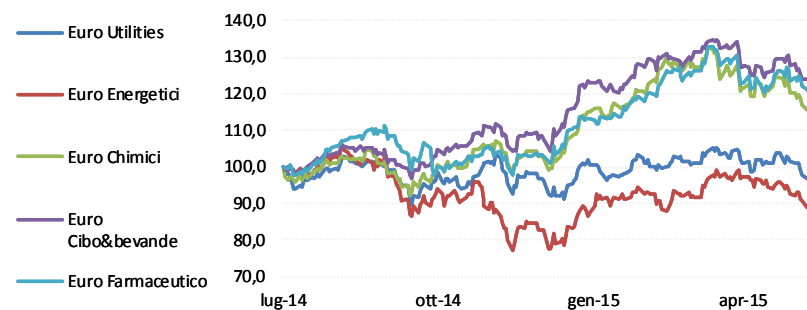


Settori azionari Europa (2/2)

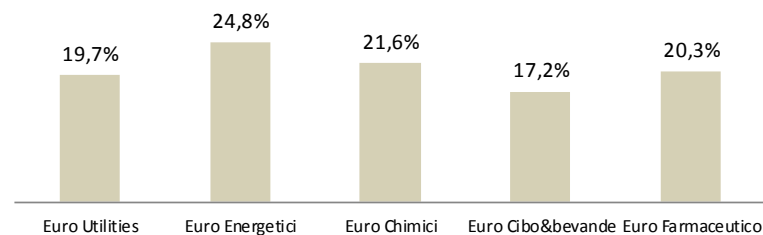
	Rendimenti*				
	YTD	1M	3M	6M	12M
Euro Utilities	1,5%	4,3%	-2,7%	-2,4%	-1,8%
Euro Energetici	7,6%	1,3%	-8,6%	1,8%	-11,2%
Euro Chimici	16,3%	3,4%	-1,4%	4,3%	19,8%
Euro Cibo&bevande	16,8%	3,1%	-0,6%	3,1%	26,7%
Euro Farmaceutico	28,4%	9,7%	8,1%	17,6%	32,9%

	Volatilità*				
	YTD	1M	3M	6M	12M
Euro Utilities	18,9%	20,3%	20,1%	17,8%	19,7%
Euro Energetici	23,8%	23,3%	21,6%	21,2%	24,8%
Euro Chimici	22,7%	24,0%	24,2%	22,2%	21,6%
Euro Cibo&bevande	18,3%	20,7%	18,5%	16,9%	17,2%
Euro Farmaceutico	20,4%	20,6%	22,4%	20,1%	20,3%

Indici a confronto (12 mesi)



Volatilità negli ultimi 12 mesi



* Statistiche calcolate su indici Total Return in EUR

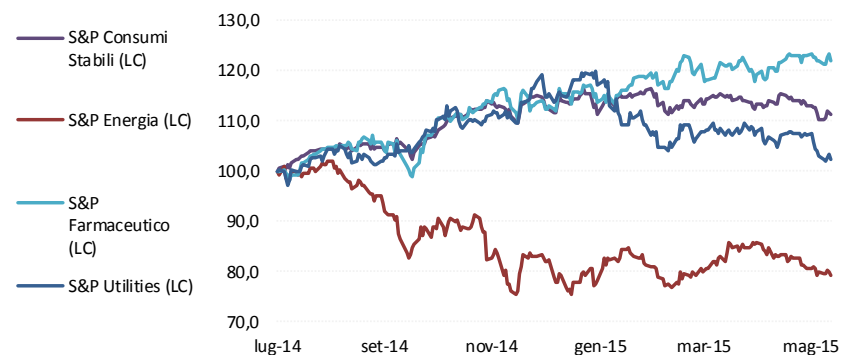


Settori azionari USA (1/2)

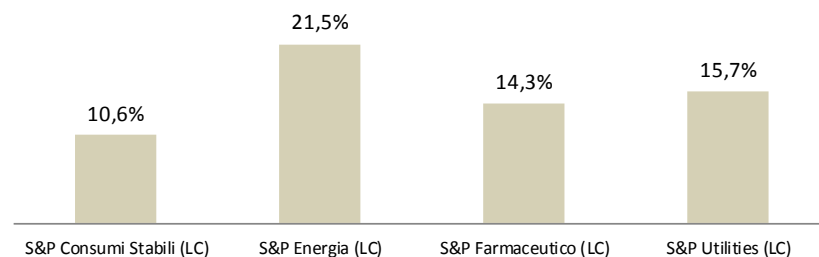
	Rendimenti*				
	YTD	1M	3M	6M	12M
S&P Consumi Stabili (LC)	3,5%	5,4%	4,0%	4,7%	16,7%
S&P Energia (LC)	-12,5%	-7,8%	-16,2%	-8,3%	-28,3%
S&P Farmaceutico (LC)	11,7%	2,7%	6,7%	10,4%	25,7%
S&P Utilities (LC)	-7,0%	6,0%	-0,6%	-9,1%	6,6%

	Volatilità*				
	YTD	1M	3M	6M	12M
S&P Consumi Stabili (LC)	10,9%	11,0%	10,4%	10,4%	10,6%
S&P Energia (LC)	19,4%	20,1%	15,9%	17,4%	21,5%
S&P Farmaceutico (LC)	13,7%	14,3%	12,9%	13,3%	14,3%
S&P Utilities (LC)	16,3%	14,8%	13,7%	16,7%	15,7%

Indici a confronto (12 mesi)



Volatilità negli ultimi 12 mesi



* Statistiche calcolate su indici Total Return in valuta locale (LC)



Settori azionari USA (2/2)

Rendimenti*

dati al: 31/07/2015

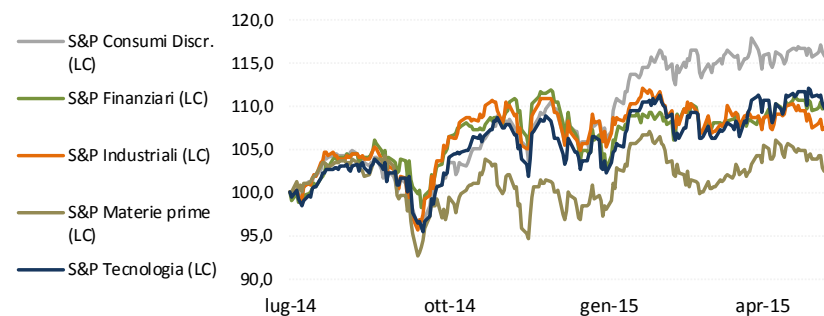
	YTD	1M	3M	6M	12M
S&P Consumi Discr. (LC)	11,0%	4,7%	6,4%	14,6%	21,8%
S&P Finanziari (LC)	1,7%	3,0%	4,2%	9,3%	12,3%
S&P Industriali (LC)	-4,3%	0,2%	-2,6%	-0,7%	4,6%
S&P Materie prime (LC)	-5,6%	-5,1%	-8,8%	-3,7%	-5,6%
S&P Tecnologia (LC)	2,7%	2,5%	-0,1%	6,7%	9,2%

Volatilità*

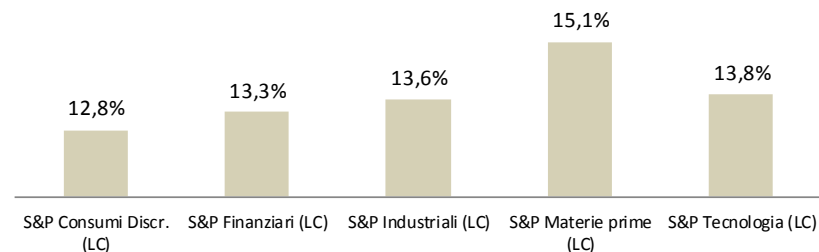
dati al: 31/07/2015

	YTD	1M	3M	6M	12M
S&P Consumi Discr. (LC)	12,8%	11,8%	11,1%	11,9%	12,8%
S&P Finanziari (LC)	13,5%	12,3%	12,1%	12,1%	13,3%
S&P Industriali (LC)	13,0%	13,6%	11,9%	12,2%	13,6%
S&P Materie prime (LC)	14,5%	16,8%	14,0%	13,6%	15,1%
S&P Tecnologia (LC)	14,1%	14,3%	13,5%	13,2%	13,8%

Indici a confronto (12 mesi)



Volatilità negli ultimi 12 mesi



* Statistiche calcolate su indici Total Return in valuta locale (LC)



Settori azionari mercati emergenti (1/2)

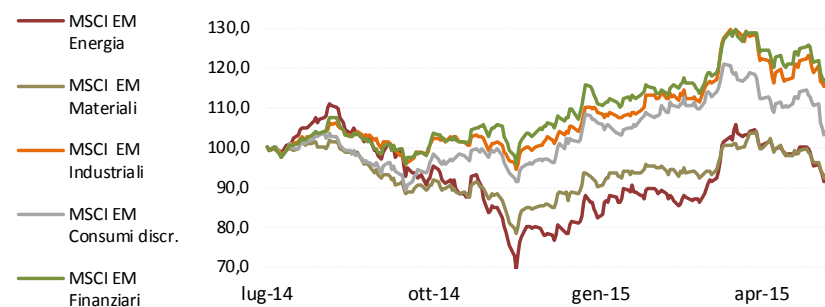
Rendimenti* dati al: 31/07/2015

	YTD	1M	3M	6M	12M
MSCI EM Energia	8,3%	-9,1%	-15,8%	2,8%	-15,6%
MSCI EM Materiali	-2,6%	-8,5%	-16,3%	-7,6%	-16,7%
MSCI EM Industriali	4,5%	-5,2%	-13,0%	-2,4%	6,2%
MSCI EM Consumi discr.	2,8%	-5,4%	-11,0%	-5,9%	-0,2%
MSCI EM Finanziari	1,4%	-7,1%	-13,9%	-3,7%	6,9%

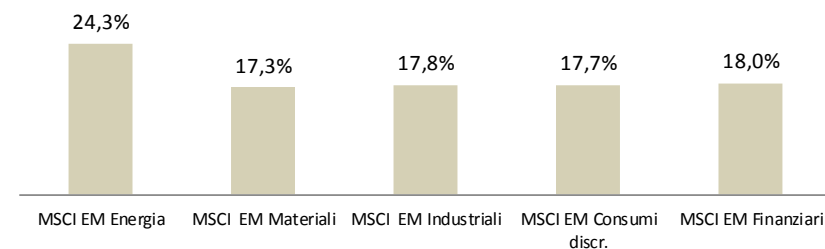
Volatilità* dati al: 31/07/2015

	YTD	1M	3M	6M	12M
MSCI EM Energia	21,9%	24,2%	18,8%	20,8%	24,3%
MSCI EM Materiali	17,9%	24,1%	19,3%	17,5%	17,3%
MSCI EM Industriali	20,0%	26,0%	23,0%	20,7%	17,8%
MSCI EM Consumi discr.	19,0%	22,5%	21,2%	19,0%	17,7%
MSCI EM Finanziari	18,8%	24,3%	20,8%	18,5%	18,0%

Indici a confronto (12 mesi)



Volatilità negli ultimi 12 mesi



* Statistiche calcolate su indici Total Return in EUR

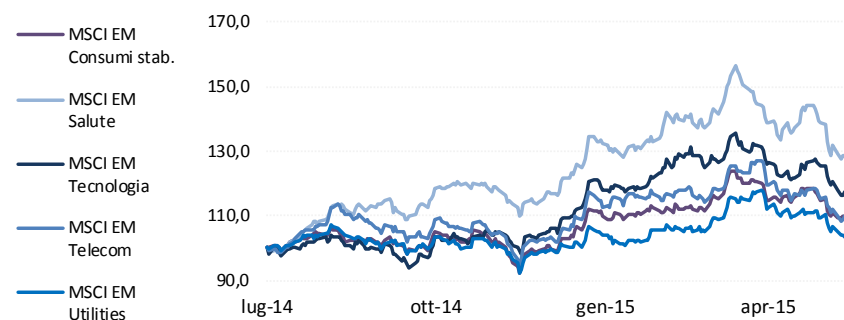


Settori azionari mercati emergenti (2/2)

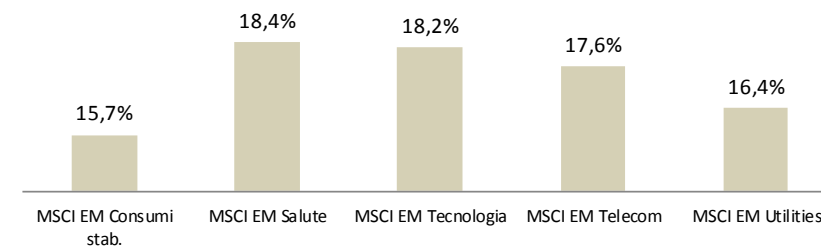
	Rendimenti*				
	YTD	1M	3M	6M	12M
MSCI EM Consumi stab.	11,0%	-0,9%	-2,3%	1,7%	11,9%
MSCI EM Salute	9,7%	-0,8%	-6,9%	-2,6%	29,0%
MSCI EM Tecnologia	3,7%	-7,6%	-13,4%	-7,5%	9,1%
MSCI EM Telecom	6,0%	-2,2%	-8,8%	-3,1%	9,1%
MSCI EM Utilities	0,3%	-2,6%	-11,1%	-4,0%	-0,3%

	Volatilità*				
	YTD	1M	3M	6M	12M
MSCI EM Consumi stab.	15,8%	17,9%	16,1%	15,5%	15,7%
MSCI EM Salute	20,5%	24,2%	22,7%	20,6%	18,4%
MSCI EM Tecnologia	19,5%	26,3%	21,8%	19,6%	18,2%
MSCI EM Telecom	18,6%	22,5%	19,2%	18,1%	17,6%
MSCI EM Utilities	17,6%	23,6%	19,3%	17,9%	16,4%

Indici a confronto (12 mesi)



Volatilità negli ultimi 12 mesi



* Statistiche calcolate su indici Total Return in EUR

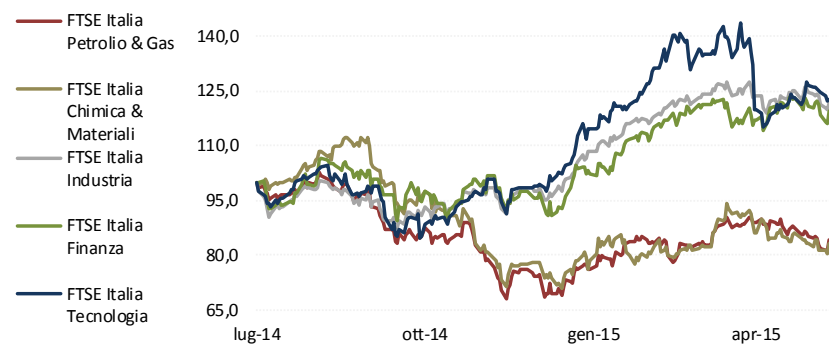


Settori azionari Italia (1/2)

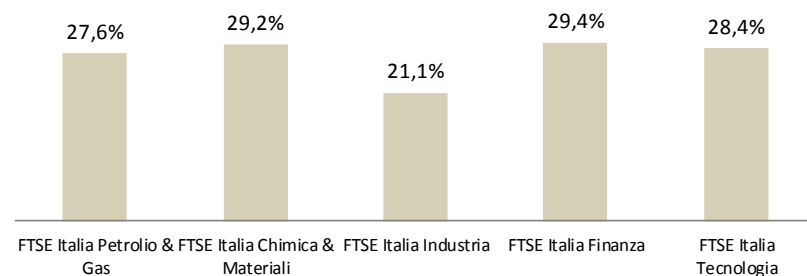
	Rendimenti*				
	YTD	1M	3M	6M	12M
	dati al: 31/07/2015				
FTSE Italia Petrolio & Gas	10,2%	-0,2%	-8,4%	7,7%	-18,3%
FTSE Italia Chimica & Materiali	-7,0%	-4,4%	-15,8%	-7,3%	-27,3%
FTSE Italia Industria	34,0%	9,5%	5,6%	20,4%	30,8%
FTSE Italia Finanza	28,2%	5,4%	4,7%	20,2%	22,7%
FTSE Italia Tecnologia	22,6%	0,6%	1,0%	5,6%	21,0%

	Volatilità*				
	YTD	1M	3M	6M	12M
	dati al: 31/07/2015				
FTSE Italia Petrolio & Gas	28,3%	28,6%	26,3%	25,3%	27,6%
FTSE Italia Chimica & Materiali	30,2%	32,8%	27,7%	29,0%	29,2%
FTSE Italia Industria	20,2%	27,4%	23,9%	19,9%	21,1%
FTSE Italia Finanza	28,3%	37,6%	32,3%	27,4%	29,4%
FTSE Italia Tecnologia	29,5%	34,2%	27,4%	30,1%	28,4%

Indici a confronto



Volatilità negli ultimi 12 mesi



* Statistiche calcolate su indici Total Return in EUR



Settori azionari Italia (2/2)

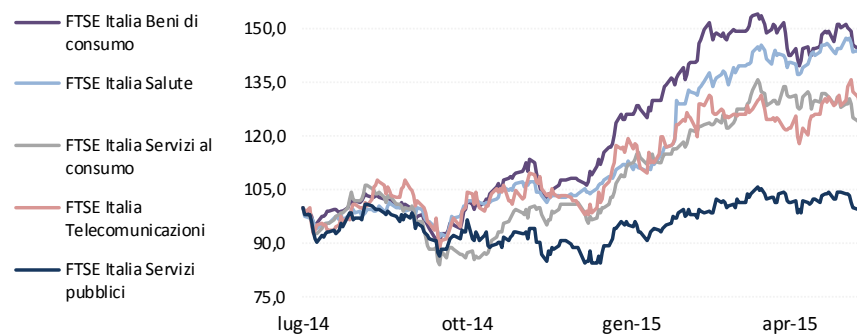
Rendimenti* dati al: 31/07/2015

	YTD	1M	3M	6M	12M
FTSE Italia Beni di consumo	42,2%	7,5%	7,7%	21,7%	53,6%
FTSE Italia Salute	51,0%	11,3%	10,8%	37,9%	55,7%
FTSE Italia Servizi al consumo	29,2%	5,7%	-0,5%	16,0%	30,1%
FTSE Italia Telecomunicazioni	36,2%	5,9%	13,6%	16,5%	38,7%
FTSE Italia Servizi pubblici	14,9%	5,7%	0,7%	7,7%	2,4%

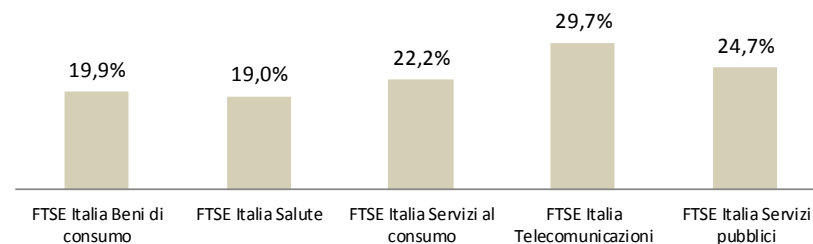
Volatilità* dati al: 31/07/2015

	YTD	1M	3M	6M	12M
FTSE Italia Beni di consumo	20,4%	24,0%	21,9%	20,4%	19,9%
FTSE Italia Salute	20,6%	22,4%	19,6%	21,8%	19,0%
FTSE Italia Servizi al consumo	21,4%	26,0%	24,0%	21,3%	22,2%
FTSE Italia Telecomunicazioni	30,2%	31,5%	30,4%	29,7%	29,7%
FTSE Italia Servizi pubblici	23,2%	25,8%	23,6%	21,2%	24,7%

Indici a confronto



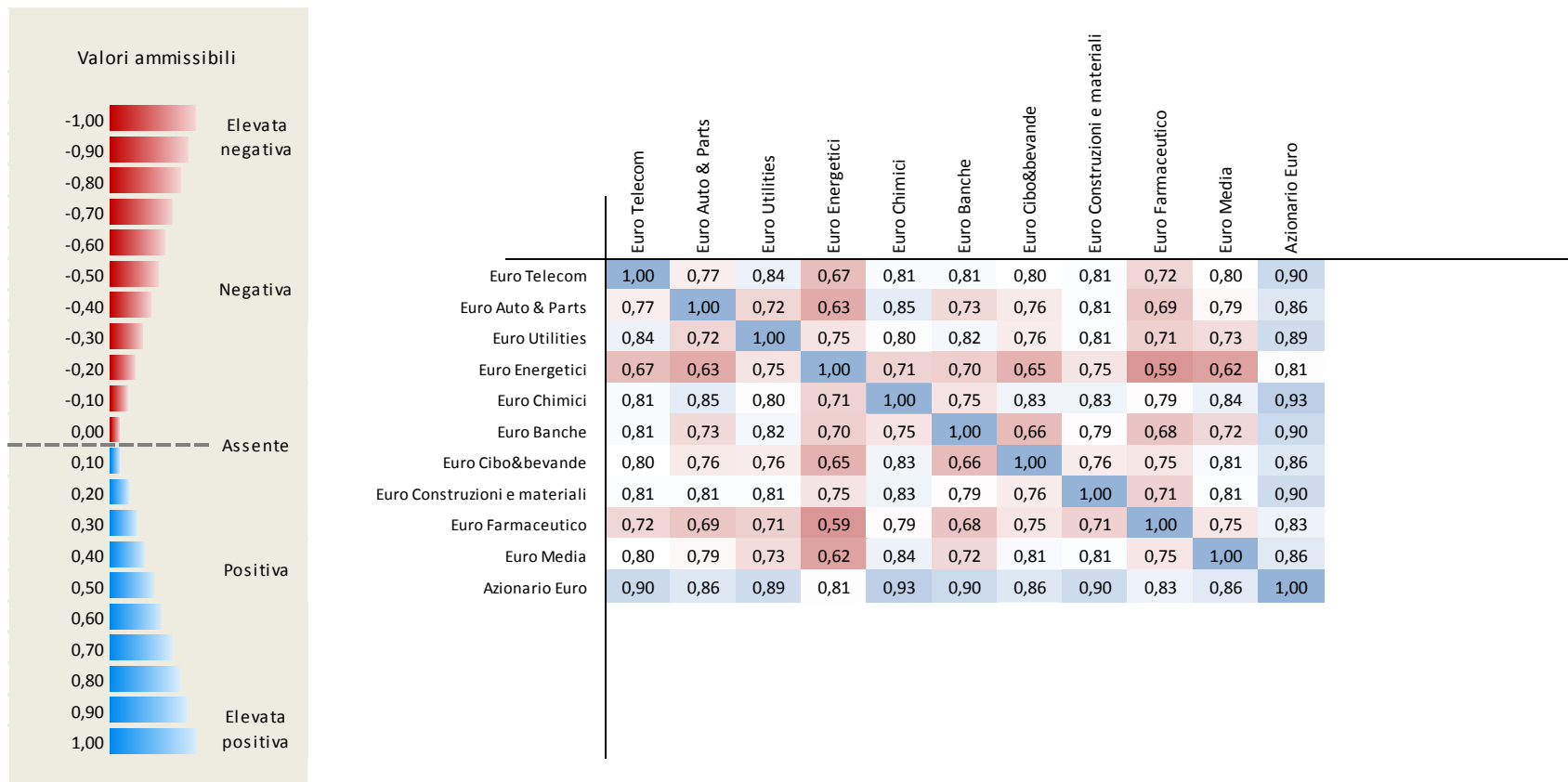
Volatilità negli ultimi 12 mesi



* Statistiche calcolate su indici Total Return in EUR



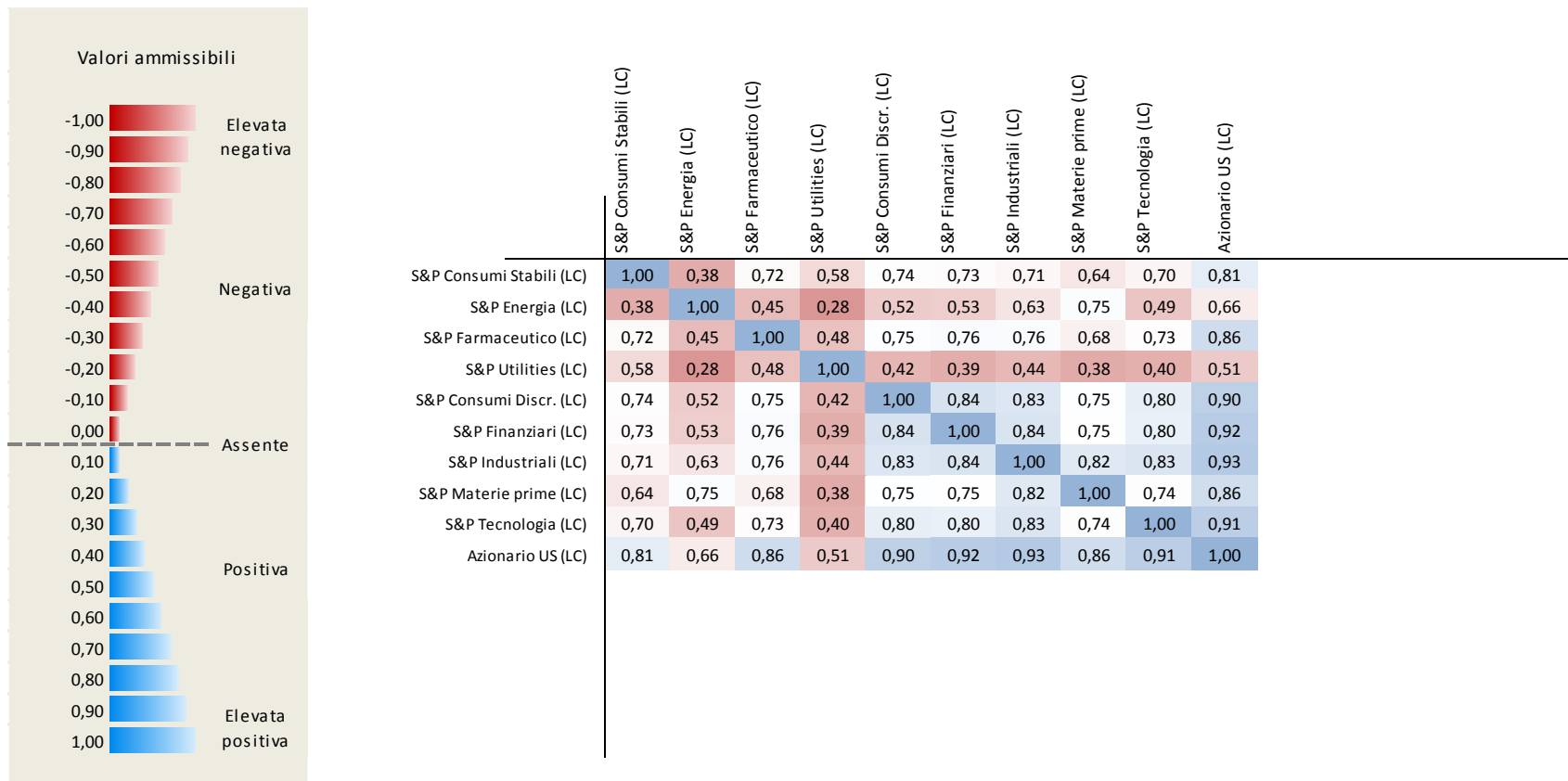
Correlazioni settori area euro (12 mesi)



* Statistiche calcolate su indici Total Return in EUR



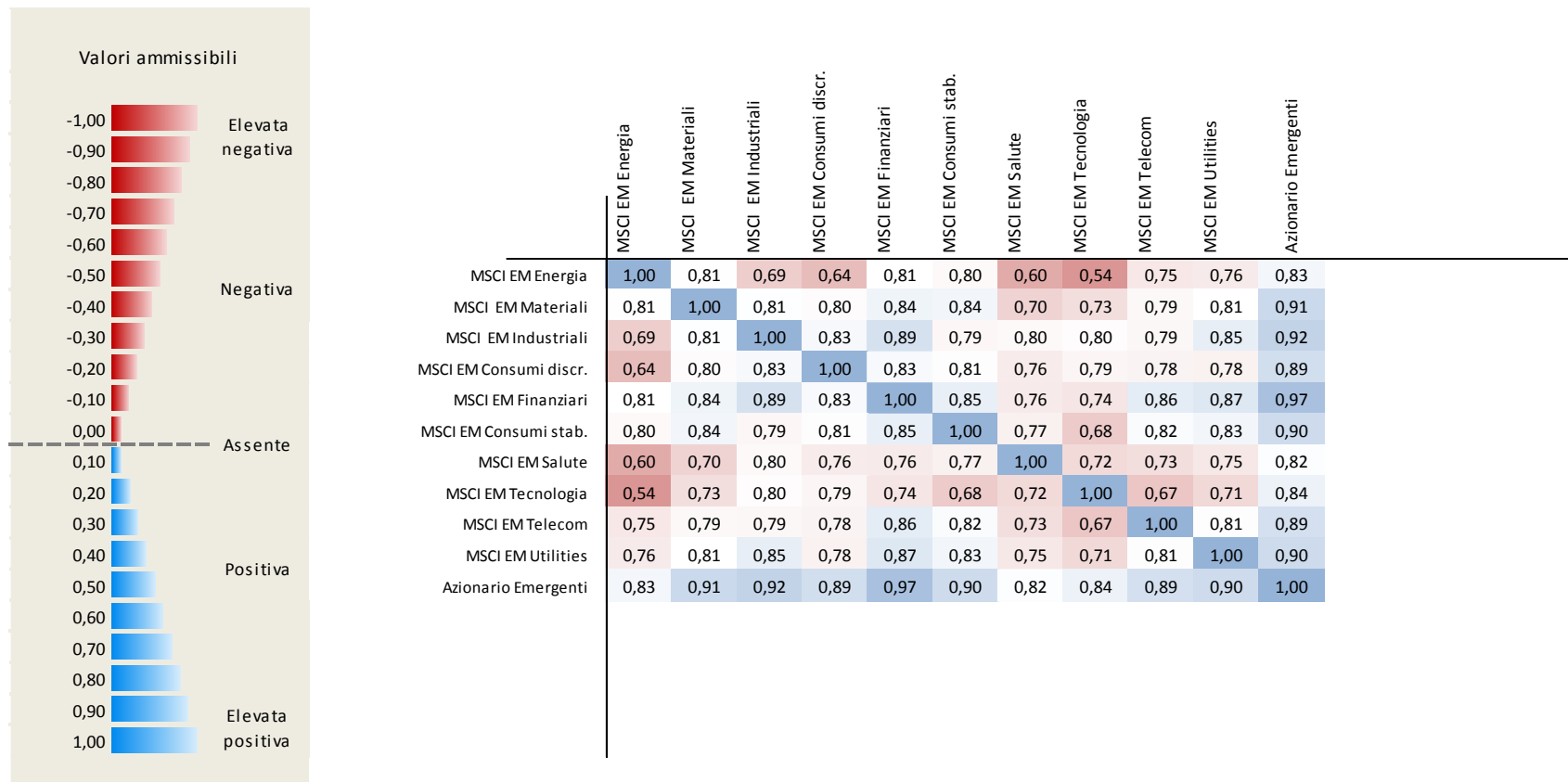
Correlazioni settori USA (12 mesi)



* Statistiche calcolate su indici Total Return in valuta locale (LC)



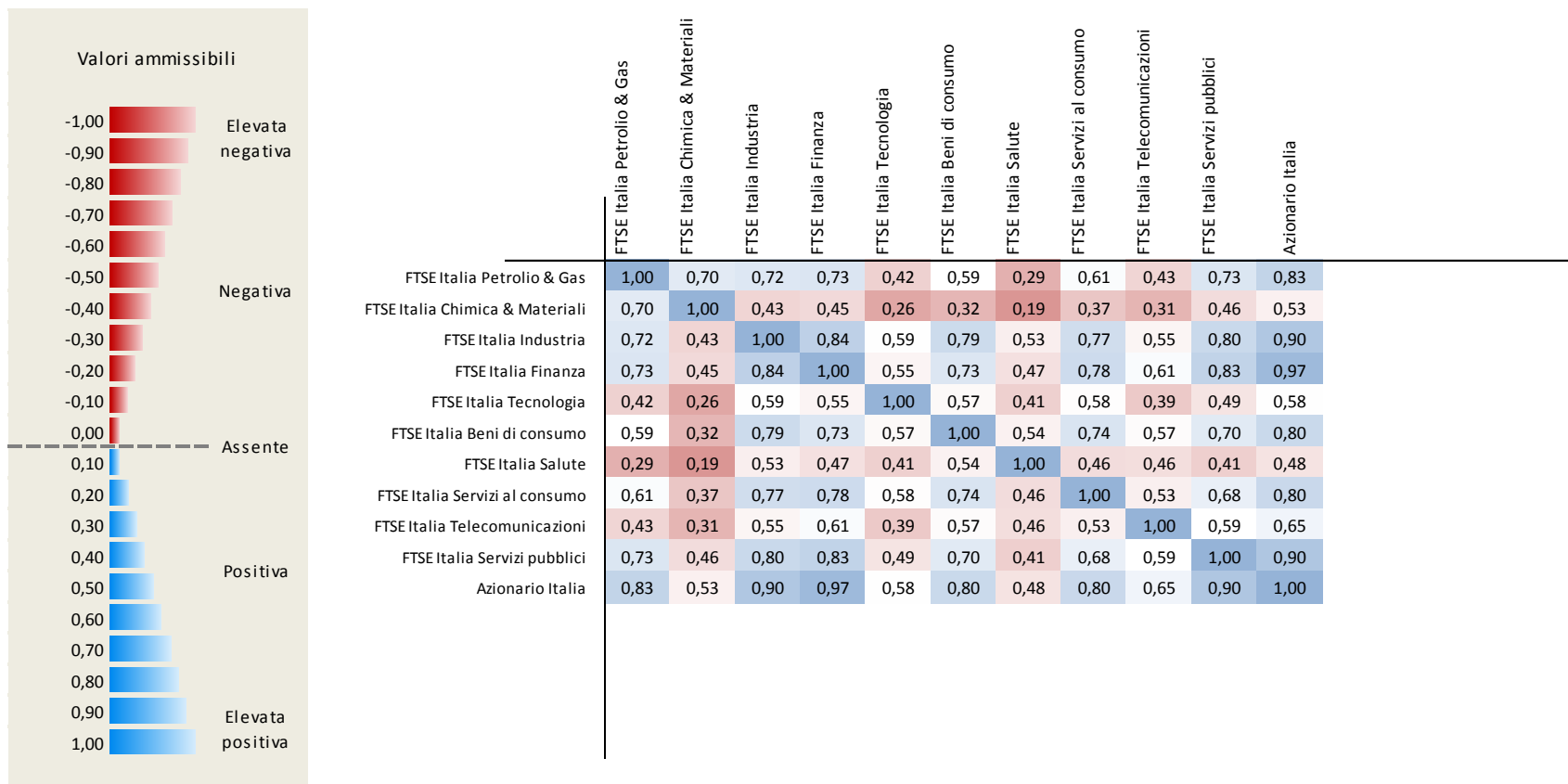
Correlazioni settori mercati emergenti (12 mesi)



* Statistiche calcolate su indici Total Return in EUR



Correlazioni settori azionario italiano (12 mesi)



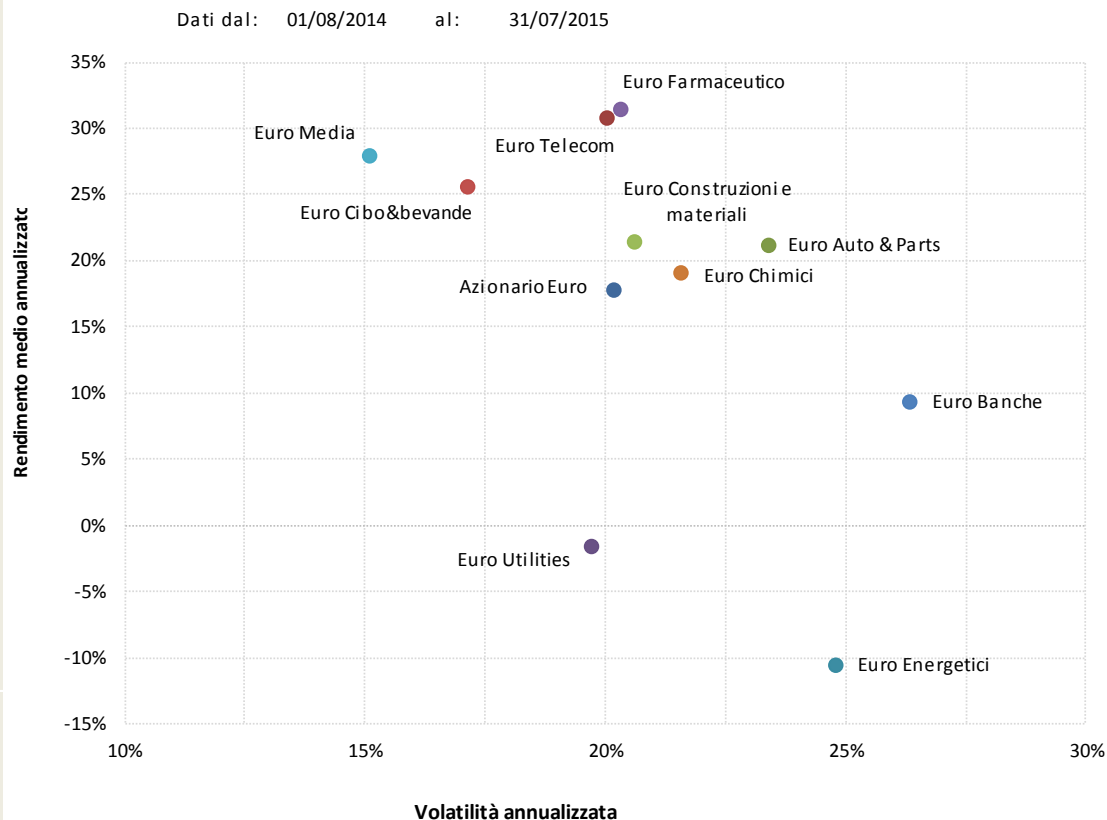
* Statistiche calcolate su indici Total Return in EUR



Rischio rendimento area Euro (12 mesi)

	Ret% MA*	Vol% MA*	Sharpe R.
Azionario Euro	17,66%	20,20%	0,88
Euro Telecom	30,65%	20,06%	1,53
Euro Auto & Parts	21,09%	23,45%	0,90
Euro Utilities	-1,73%	19,74%	-0,09
Euro Energetici	-10,76%	24,83%	-0,43
Euro Chimici	18,90%	21,62%	0,88
Euro Banche	9,22%	26,36%	0,35
Euro Cibo&bevande	25,40%	17,18%	1,48
Euro Costruzioni e materiali	21,24%	20,66%	1,03
Euro Farmaceutico	31,33%	20,34%	1,54
Euro Media	27,79%	15,15%	1,84

Legenda
 Ret% MA* Rendimento medio annualizzato
 Vol% MA* Volatilità annualizzata
 Sharpe R. Rapporto tra extra-rendimento e volatilità



* Statistiche calcolate su indici Total Return in EUR

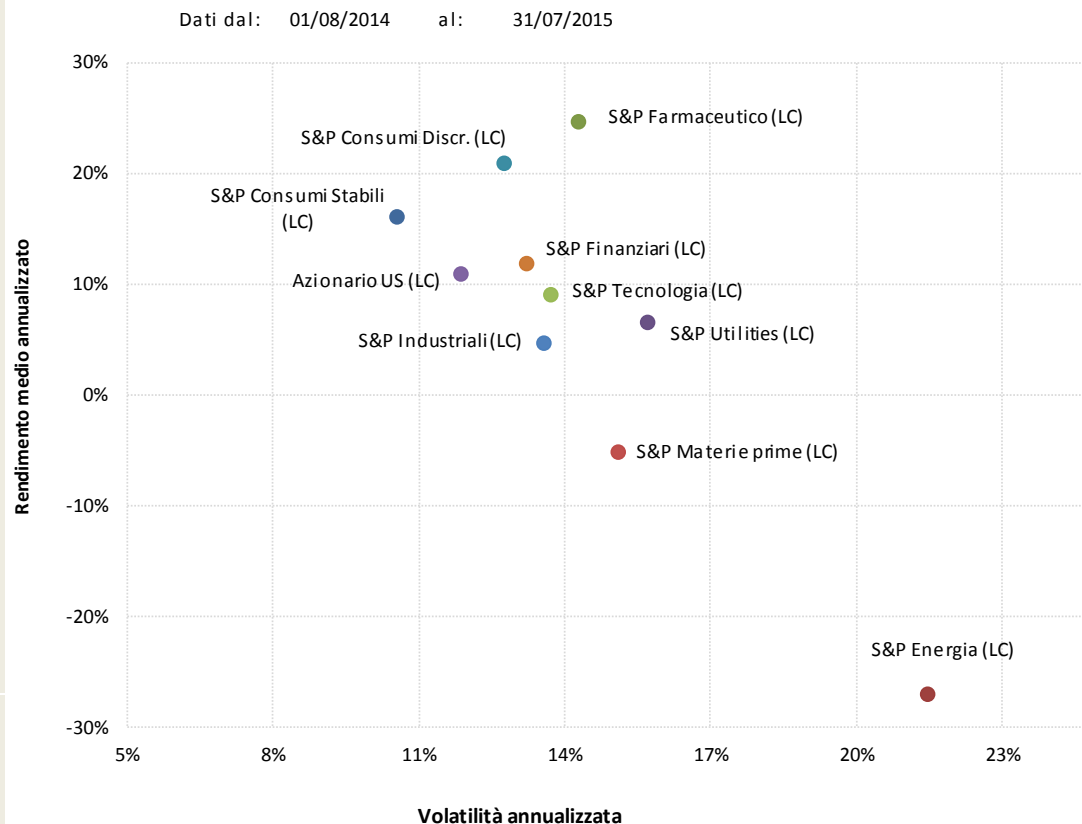


Rischio rendimento USA (12 mesi)

	Ret% MA*	Vol% MA*	Sharpe R.
S&P Consumi Stabili (LC)	15,97%	10,56%	1,52
S&P Energia (LC)	-27,25%	21,49%	-1,27
S&P Farmaceutico (LC)	24,49%	14,34%	1,71
S&P Utilities (LC)	6,36%	15,73%	0,41
S&P Consumi Discr. (LC)	20,75%	12,80%	1,63
S&P Finanziari (LC)	11,71%	13,27%	0,89
S&P Industriali (LC)	4,44%	13,62%	0,33
S&P Materie prime (LC)	-5,35%	15,15%	-0,35
S&P Tecnologia (LC)	8,80%	13,75%	0,64

Legenda

- Ret% MA* Rendimento medio annualizzato
- Vol% MA* Volatilità annualizzata
- Sharpe R. Rapporto tra extra-rendimento e volatilità



* Statistiche calcolate su indici Total Return in valuta locale (LC)

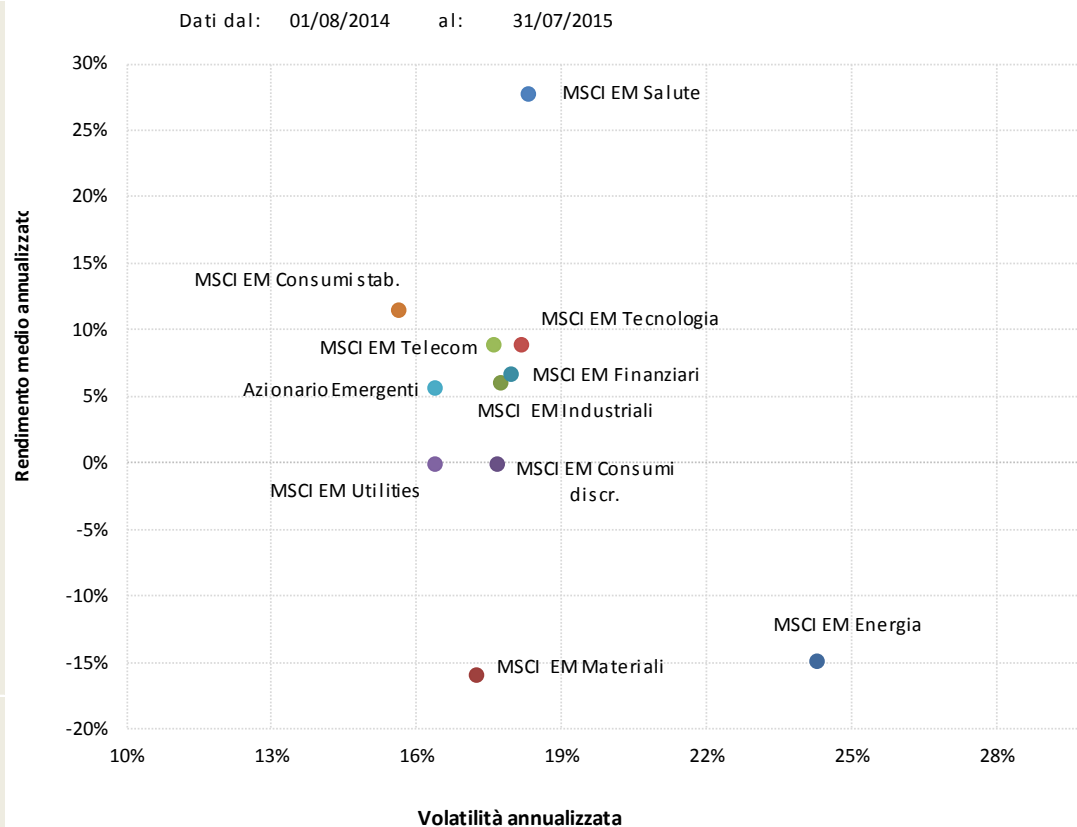


Rischio rendimento mercati emergenti (12 mesi)

	Ret% MA*	Vol% MA*	Sharpe R.
MSCIEM Energia	-15,00%	24,30%	-0,62
MSCI EM Materiali	-16,10%	17,28%	-0,93
MSCI EM Industriali	5,89%	17,77%	0,33
MSCIEM Consumi discr.	-0,22%	17,70%	-0,01
MSCIEM Finanziari	6,55%	18,00%	0,37
MSCIEM Consumi stab.	11,35%	15,65%	0,73
MSCIEM Salute	27,65%	18,35%	1,51
MSCIEM Tecnologia	8,72%	18,21%	0,48
MSCIEM Telecom	8,74%	17,64%	0,50
MSCIEM Utilities	-0,28%	16,43%	-0,01

Legenda

- Ret% MA* Rendimento medio annualizzato
- Vol% MA* Volatilità annualizzata
- Sharpe R. Rapporto tra extra-rendimento e volatilità



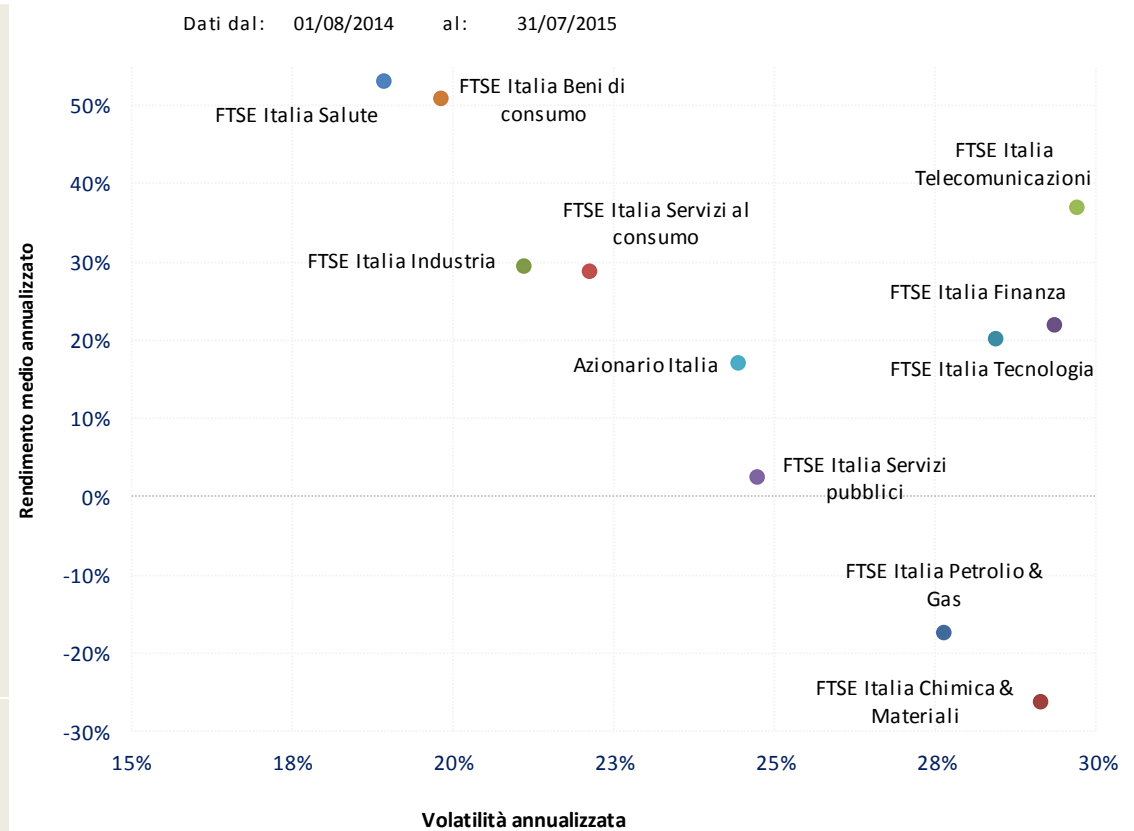
* Statistiche calcolate su indici Total Return in EUR



Rischio rendimento settori italiani (12 mesi)

	Ret% MA*	Vol% MA*	Sharpe R.
FTSE Italia Petrolio & Gas	-17,59%	27,64%	-0,63
FTSE Italia Chimica & Materiali	-26,36%	29,16%	-0,90
FTSE Italia Industria	29,29%	21,14%	1,39
FTSE Italia Finanza	21,67%	29,37%	0,74
FTSE Italia Tecnologia	20,06%	28,45%	0,71
FTSE Italia Beni di consumo	50,82%	19,85%	2,56
FTSE Italia Salute	52,84%	18,95%	2,79
FTSE Italia Servizi al consumo	28,70%	22,15%	1,30
FTSE Italia Telecomunicazioni	36,84%	29,72%	1,24
FTSE Italia Servizi pubblici	2,28%	24,75%	0,09

Legenda	
Ret% MA*	Rendimento medio annualizzato
Vol% MA*	Volatilità annualizzata
Sharpe R.	Rapporto tra extra-rendimento e volatilità



* Statistiche calcolate su indici Total Return in EUR



Rendimenti settori azionari area euro

	2006	2007	2008	2009	2010	2011	2012	2013	2014	2015	Media*
Euro Telecom	11,5%	16,7%	-27,9%	6,6%	-9,8%	-18,2%	-22,7%	20,9%	14,1%	22,1%	-0,4%
Euro Auto & Parts	26,3%	24,9%	-44,1%	17,3%	42,8%	-24,8%	35,3%	36,0%	4,2%	16,5%	9,5%
Euro Utilities	35,1%	23,9%	-38,0%	-0,8%	-14,7%	-24,8%	-8,8%	9,2%	12,3%	1,5%	-2,9%
Euro Energetici	7,1%	4,1%	-39,4%	18,4%	-3,3%	-2,5%	-0,2%	4,3%	-12,9%	7,6%	-3,0%
Euro Chimici	19,0%	27,0%	-39,6%	42,9%	22,2%	-10,1%	30,3%	16,6%	1,4%	16,3%	9,9%
Euro Banche	22,5%	-8,9%	-63,7%	48,9%	-26,9%	-37,6%	12,0%	25,9%	-4,9%	17,2%	-8,0%
Euro Cibo&bevande	22,8%	11,0%	-37,0%	37,9%	11,4%	5,3%	20,3%	7,0%	12,3%	16,8%	8,9%
Euro Costruzioni e materiali	37,6%	-3,0%	-48,1%	29,9%	-5,7%	-20,3%	12,6%	23,0%	1,7%	24,0%	1,7%
Euro Farmaceutico	6,3%	-5,1%	-30,3%	18,5%	-5,1%	18,1%	23,9%	12,3%	5,7%	28,4%	5,9%
Euro Media	7,5%	-3,7%	-35,3%	5,3%	4,3%	-16,5%	13,0%	33,2%	7,4%	16,1%	1,4%
Azionario Euro	18,0%	9,6%	-42,4%	25,6%	-2,8%	-14,1%	18,1%	21,5%	4,0%	16,7%	3,1%
Liquidità	2,9%	4,0%	4,0%	0,7%	0,4%	0,9%	0,2%	0,1%	0,1%	0,0%	1,3%

* Statistiche calcolate su indici Total Return in EUR
Media geometrica



Rendimenti settori azionari americani

	2006	2007	2008	2009	2010	2011	2012	2013	2014	2015	Media*
S&P Consumi Stabili (LC)	12,2%	10,2%	-17,2%	10,9%	10,7%	10,8%	7,7%	23,2%	13,0%	3,5%	8,0%
S&P Energia (LC)	16,9%	34,8%	-39,6%	19,2%	19,6%	1,4%	3,3%	23,9%	-10,5%	-12,5%	3,3%
S&P Farmaceutico (LC)	5,6%	5,4%	-24,7%	17,4%	0,9%	10,1%	15,1%	38,9%	23,4%	11,7%	9,2%
S&P Utilities (LC)	16,9%	15,8%	-31,6%	6,5%	0,9%	14,8%	-2,9%	8,8%	24,3%	-7,0%	3,4%
S&P Consumi Discr. (LC)	17,2%	-14,3%	-34,7%	38,8%	25,7%	4,4%	21,9%	41,0%	8,0%	11,0%	9,4%
S&P Finanziari (LC)	16,2%	-20,8%	-57,0%	14,8%	10,8%	-18,4%	26,3%	33,2%	13,1%	1,7%	-2,3%
S&P Industriali (LC)	11,7%	11,4%	-40,4%	19,2%	25,2%	-3,1%	12,2%	37,8%	8,4%	-4,3%	5,6%
S&P Materie prime (LC)	15,7%	19,5%	-45,6%	45,5%	18,4%	-12,7%	12,3%	23,3%	5,3%	-5,6%	4,5%
S&P Tecnologia (LC)	11,1%	14,2%	-42,3%	48,5%	10,1%	1,2%	13,5%	23,7%	15,7%	2,7%	7,3%
Azionario US (LC)	15,8%	5,5%	-37,0%	26,5%	15,1%	2,1%	16,0%	32,4%	13,7%	3,4%	7,5%
Liquidità	2,9%	4,0%	4,0%	0,7%	0,4%	0,9%	0,2%	0,1%	0,1%	0,0%	1,3%

* Statistiche calcolate su indici Total Return in valuta locale (LC)
Media geometrica



Rendimenti settori azionari mercati emergenti

	2006	2007	2008	2009	2010	2011	2012	2013	2014	2015	Media*
MSCI EM Energia	24,3%	37,3%	-60,4%	77,3%	15,2%	-17,6%	0,6%	-17,3%	-19,6%	8,3%	-1,9%
MSCI EM Materiali	23,9%	43,2%	-58,5%	98,1%	29,3%	-27,0%	4,6%	-22,5%	-10,9%	-2,6%	-0,3%
MSCI EM Industriali	21,1%	50,7%	-61,1%	52,2%	36,2%	-28,4%	12,8%	-6,9%	8,9%	4,5%	2,3%
MSCI EM Consumi discr.	-0,5%	5,1%	-51,1%	107,4%	38,9%	-7,6%	12,6%	-0,2%	10,4%	2,8%	5,7%
MSCI EM Finanziari	22,6%	16,6%	-52,2%	72,0%	22,7%	-23,2%	19,8%	-10,9%	16,3%	1,4%	3,4%
MSCI EM Consumi stab.	21,2%	12,2%	-33,7%	62,3%	36,8%	1,6%	20,8%	-9,6%	6,2%	11,0%	10,1%
MSCI EM Salute	-18,7%	16,5%	-14,5%	36,4%	34,7%	-20,8%	29,2%	3,3%	34,7%	9,7%	8,8%
MSCI EM Tecnologia	-0,5%	-9,7%	-49,7%	99,3%	22,1%	-14,5%	24,0%	7,4%	23,1%	3,7%	4,8%
MSCI EM Telecom	23,1%	36,1%	-42,4%	18,5%	18,9%	-5,1%	7,6%	-9,3%	8,3%	6,0%	3,8%
MSCI EM Utilities	28,5%	21,6%	-40,9%	47,2%	12,4%	-13,8%	0,5%	-9,9%	12,7%	0,3%	3,0%
Azionario Emergenti	18,9%	26,5%	-51,1%	74,3%	27,8%	-15,6%	16,5%	-6,5%	11,9%	5,6%	5,9%
Liquidità	2,9%	4,0%	4,0%	0,7%	0,4%	0,9%	0,2%	0,1%	0,1%	0,0%	1,3%

* Statistiche calcolate su indici Total Return in EUR
Media geometrica



Rendimenti settori azionari italiani

	2006	2007	2008	2009	2010	2011	2012	2013	2014	2015	Media*
FTSE Italia Petrolio & Gas					-0,1%	-4,5%	9,8%	-10,1%	-18,9%	10,2%	-2,8%
FTSE Italia Chimica & Materiali					21,8%	-22,0%	9,0%	1,9%	-20,4%	-7,0%	-4,0%
FTSE Italia Industria					-10,3%	-24,5%	22,4%	20,2%	-1,8%	34,0%	4,6%
FTSE Italia Finanza					-28,4%	-39,0%	5,8%	34,6%	3,3%	28,2%	-3,2%
FTSE Italia Tecnologia					12,3%	-38,9%	13,8%	18,8%	7,7%	22,6%	3,4%
FTSE Italia Beni di consumo					32,4%	-23,2%	30,0%	38,6%	8,8%	42,2%	19,0%
FTSE Italia Salute					24,8%	-28,9%	34,2%	27,2%	6,5%	51,0%	16,0%
FTSE Italia Servizi al consumo					-11,2%	-36,8%	-2,0%	73,1%	-15,1%	29,2%	0,7%
FTSE Italia Telecomunicazioni					-11,4%	-14,2%	-16,8%	5,5%	21,8%	36,2%	1,7%
FTSE Italia Servizi pubblici					-5,2%	-15,3%	-0,2%	11,2%	8,6%	14,9%	1,8%
Azionario Italia	21,0%	-3,2%	-46,7%	24,8%	-9,8%	-22,0%	12,2%	20,5%	3,0%	26,6%	-0,4%
Liquidità	2,9%	4,0%	4,0%	0,7%	0,4%	0,9%	0,2%	0,1%	0,1%	0,0%	1,32%

* Statistiche calcolate su indici Total Return in EUR
Media geometrica



Sharpe ratio settori azionari USA

	2006	2007	2008	2009	2010	2011	2012	2013	2014	2015	Media*
S&P Consumi Stabili (LC)	1,01	0,49	-0,81	0,56	0,80	0,63	0,77	1,80	1,24	0,52	0,70
S&P Energia (LC)	0,52	1,10	-0,87	0,46	0,71	0,02	0,16	1,44	-0,58	-1,13	0,18
S&P Farmaceutico (LC)	0,25	0,11	-0,99	0,74	0,03	0,43	1,25	2,65	1,44	1,34	0,73
S&P Utilities (LC)	1,10	0,58	-1,08	0,26	0,03	0,76	-0,31	0,66	1,56	-0,73	0,28
S&P Consumi Discr. (LC)	1,09	-1,14	-1,01	0,99	1,08	0,14	1,38	2,67	0,57	1,35	0,71
S&P Finanziari (LC)	1,04	-1,14	-1,18	0,19	0,37	-0,61	1,26	1,94	0,93	0,21	0,30
S&P Industriali (LC)	0,66	0,41	-1,36	0,50	0,98	-0,15	0,73	2,43	0,57	-0,54	0,42
S&P Materie prime (LC)	0,67	0,61	-1,26	1,05	0,66	-0,46	0,63	1,43	0,35	-0,65	0,30
S&P Tecnologia (LC)	0,54	0,53	-1,42	1,44	0,48	0,01	0,82	1,77	1,10	0,32	0,56
Azionario US (LC)	1,16	0,09	-1,19	0,82	0,74	0,05	1,13	2,47	1,09	0,46	0,68

* Statistiche calcolate su indici Total Return in valuta locale (LC)
Media semplice



Sharpe ratio settori mercati emergenti

	2006	2007	2008	2009	2010	2011	2012	2013	2014	2015	Media*
MSCI EM Energia	0,72	1,20	-1,82	1,74	0,69	-0,86	0,02	-1,20	-1,00	0,60	0,01
MSCI EM Materiali	0,85	1,30	-1,95	2,24	1,25	-1,44	0,28	-1,61	-0,79	-0,24	-0,01
MSCI EM Industriali	0,93	1,51	-2,14	1,46	1,65	-1,32	0,74	-0,47	0,64	0,37	0,34
MSCI EM Consumi discr.	-0,19	0,05	-1,95	2,82	1,72	-0,35	0,76	-0,02	0,66	0,24	0,37
MSCI EM Finanziari	0,89	0,52	-1,84	1,86	1,12	-1,26	1,29	-0,70	1,02	0,13	0,30
MSCI EM Consumi stab.	0,97	0,43	-1,49	2,64	2,11	0,05	1,90	-0,69	0,44	1,10	0,75
MSCI EM Salute	-1,17	0,76	-0,74	1,65	1,92	-1,33	2,16	0,20	2,21	0,75	0,64
MSCI EM Tecnologia	-0,16	-0,64	-1,75	2,43	0,94	-0,62	1,07	0,40	1,33	0,31	0,33
MSCI EM Telecom	0,98	1,32	-1,61	0,74	1,25	-0,41	0,62	-0,70	0,56	0,52	0,33
MSCI EM Utilities	1,26	0,88	-1,55	1,96	0,80	-0,99	0,03	-0,79	0,88	0,03	0,25
Azionario Emergenti	0,80	0,98	-1,94	2,23	1,47	-0,89	1,17	-0,47	0,83	0,52	0,47

* Statistiche calcolate su indici Total Return in EUR
Media semplice



Sharpe ratio settori italiani

	2006	2007	2008	2009	2010	2011	2012	2013	2014	2015	Media*
FTSE Italia Petrolio & Gas					-0,02	-0,17	0,37	-0,47	-0,94	0,57	-0,08
FTSE Italia Chimica & Materiali					0,59	-0,63	0,28	0,08	-0,89	-0,39	-0,01
FTSE Italia Industria					-0,54	-0,85	0,73	1,01	-0,09	2,39	0,51
FTSE Italia Finanza					-0,99	-1,11	0,13	1,01	0,11	1,45	0,17
FTSE Italia Tecnologia					0,39	-1,23	0,31	0,57	0,29	1,14	0,25
FTSE Italia Beni di consumo					1,10	-0,88	1,12	1,82	0,45	2,84	1,07
FTSE Italia Salute					1,21	-1,47	1,54	1,77	0,37	3,30	1,16
FTSE Italia Servizi al consumo					-0,50	-1,63	-0,09	2,42	-0,71	1,97	0,37
FTSE Italia Telecomunicazioni					-0,41	-0,47	-0,49	0,12	0,59	1,69	0,18
FTSE Italia Servizi pubblici					-0,32	-0,63	-0,02	0,49	0,34	0,99	0,19
Azionario Italia	1,24	-0,47	-1,71	0,67	-0,41	-0,76	0,39	0,86	0,12	1,64	0,16

* Statistiche calcolate su indici Total Return in EUR
Media semplice



Questo documento è prodotto a scopo esclusivamente informativo, non costituisce sollecitazione e non rappresenta un'offerta formale all'acquisto o alla sottoscrizione di strumenti finanziari.

Qualsiasi ricerca o analisi utilizzata nella redazione di questo documento è basata su fonti ritenute affidabili ma non vi è garanzia sull'accuratezza e completezza di tali fonti.

Ogni opinione, stima o previsione può essere modificata in qualsiasi momento senza preavviso.

Questo documento non è destinato alla distribuzione a investitori privati e non è diretto a persone fisiche o giuridiche che siano cittadini o residenti o aventi sede in luoghi, regioni, paesi o altre giurisdizioni dove tale distribuzione, pubblicazione, disponibilità o uso siano contrari a leggi o regolamentazioni.

I rendimenti passati non sono indicativi di quelli futuri.

Questo documento è prodotto da Anthilia Capital Partners Sgr Spa per uso interno e non può essere riprodotto o distribuito, sia parzialmente che integralmente, senza autorizzazione da parte di Anthilia Capital Partners Sgr Spa.
