



Anthilia Capital Partners Sgr

Aprile 2015

Analisi Mercati





Dati macro



Mercati



Focus obbligazionario



Focus azionario

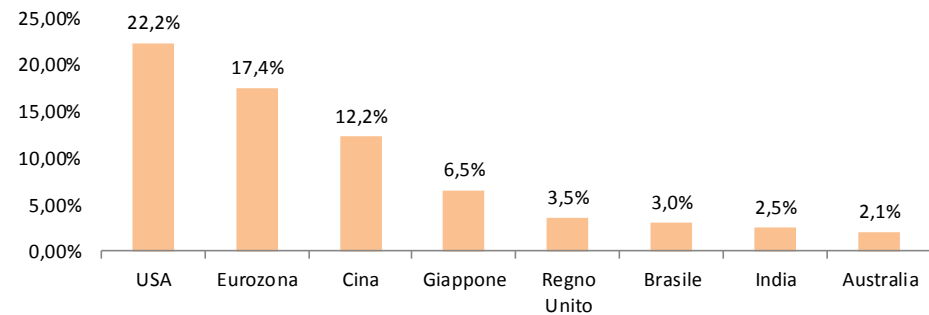


Mappa del Pil globale

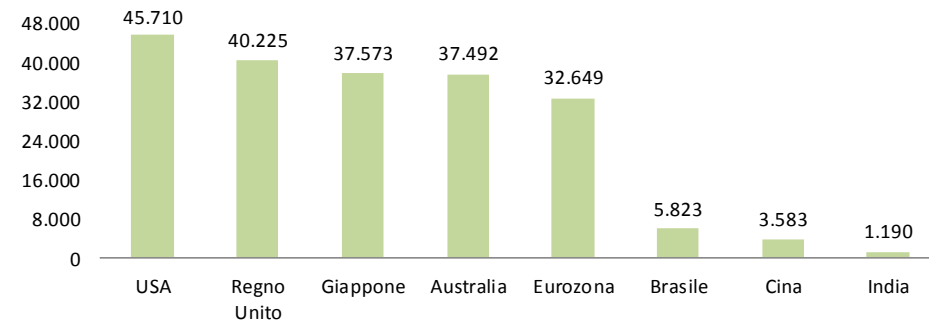
Contributo al Pil per paese

Paese	Pil - Bln\$	Pil pro-capite
USA	16.768	45.710
Eurozona	13.194	32.649
Giappone	4.920	37.573
Regno Unito	2.678	40.225
Cina	9.240	3.583
India	1.875	1.190
Brasile	2.246	5.823
Australia	1.560	37.492
Altri Paesi	23.140	-
Totale	75.622	

Ranking contributo al Pil mondiale



Ranking Pil pro-capite



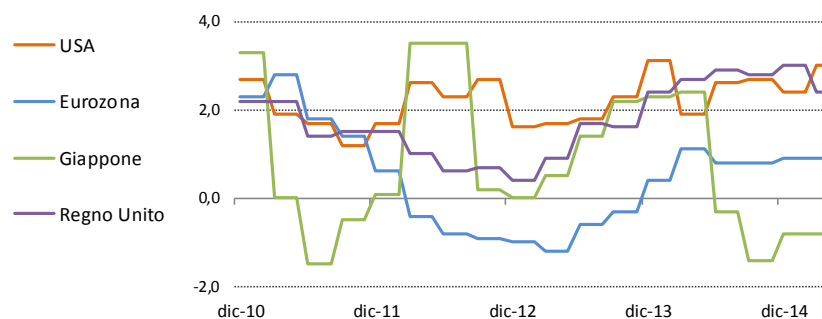


Crescita del Pil reale

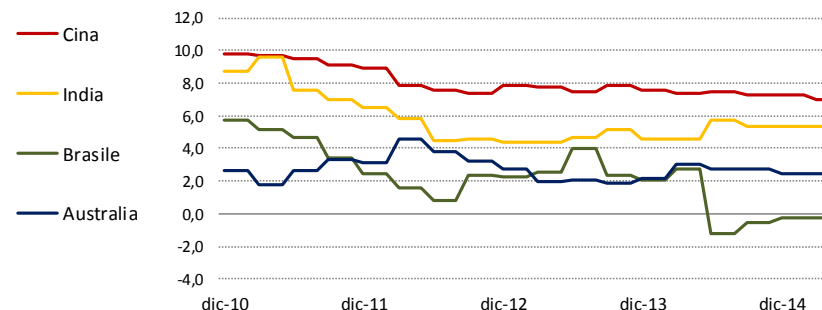
	Rilevazioni YoY% dati al: 30/04/2015				
	Last	3M	6M	12M	24M
USA	3,0%	2,4%	2,7%	1,9%	1,7%
Eurozona	0,9%	0,9%	0,8%	1,1%	-1,2%
Giappone	-0,8%	-0,8%	-1,4%	2,4%	0,5%
Regno Unito	2,4%	3,0%	2,8%	2,7%	0,9%

	Rilevazioni YoY% dati al: 30/04/2015				
	Last	3M	6M	12M	24M
Cina	7,0%	7,3%	7,3%	7,4%	7,8%
India	5,3%	5,3%	5,3%	4,6%	4,4%
Brasile	-0,3%	-0,3%	-0,6%	2,7%	2,6%
Australia	2,5%	2,5%	2,7%	3,0%	2,0%

Paesi sviluppati



Altri paesi



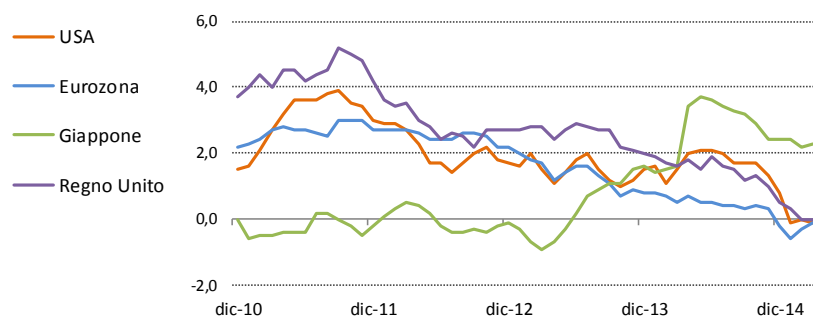


Inflazione

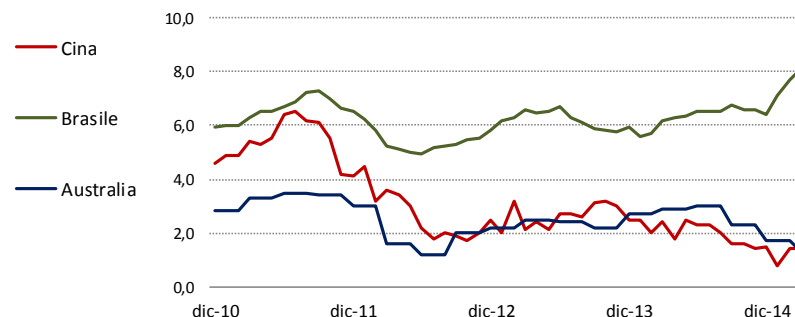
Rilevazioni YoY%		dati al: 30/04/2015				
	Last	3M	6M	12M	24M	
USA	-0,1%	-0,1%	1,7%	2,0%	1,1%	
Eurozona	0,0%	-0,6%	0,4%	0,7%	1,2%	
Giappone	2,3%	2,4%	2,9%	3,4%	-0,7%	
Regno Unito	0,0%	0,3%	1,3%	1,8%	2,4%	

Rilevazioni YoY%		dati al: 30/04/2015				
	Last	3M	6M	12M	24M	
Cina	1,4%	0,8%	1,6%	1,8%	2,4%	
Brasile	8,1%	7,1%	6,6%	6,3%	6,5%	
Australia	1,3%	1,7%	2,3%	2,9%	2,5%	

Paesi sviluppati



Altri paesi



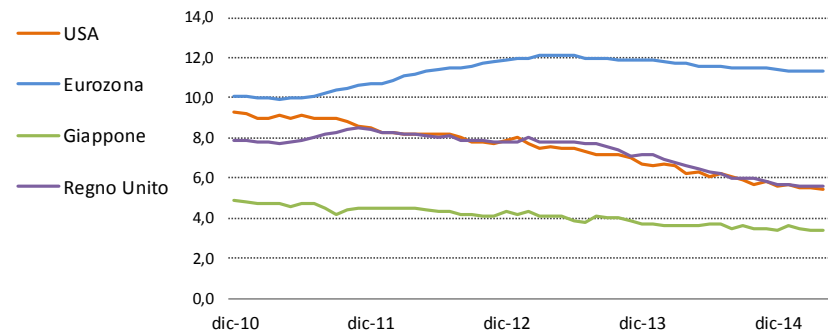


Disoccupazione

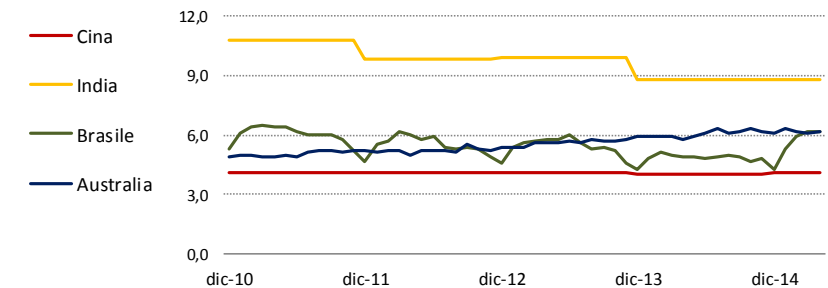
	Rilevazioni YoY%					dati al: 30/04/2015				
	Last	3M	6M	12M	24M	Last	3M	6M	12M	24M
USA	5,4%	5,7%	5,7%	6,2%	7,6%	5,4%	5,7%	5,7%	6,2%	7,6%
Eurozona	11,3%	11,3%	11,5%	11,7%	12,1%	11,3%	11,3%	11,5%	11,7%	12,1%
Giappone	3,4%	3,6%	3,5%	3,6%	4,1%	3,4%	3,6%	3,5%	3,6%	4,1%
Regno Unito	5,6%	5,7%	6,0%	6,6%	7,8%	5,6%	5,7%	6,0%	6,6%	7,8%

	Rilevazioni YoY%					dati al: 30/04/2015				
	Last	3M	6M	12M	24M	Last	3M	6M	12M	24M
Cina	4,1%	4,1%	4,1%	4,1%	4,1%	4,1%	4,1%	4,1%	4,1%	4,1%
India	8,8%	8,8%	8,8%	8,8%	9,9%	8,8%	8,8%	8,8%	8,8%	9,9%
Brasile	6,2%	5,3%	4,7%	4,9%	5,8%	6,2%	5,3%	4,7%	4,9%	5,8%
Australia	6,1%	6,3%	6,3%	5,8%	5,6%	6,1%	6,3%	6,3%	5,8%	5,6%

Paesi sviluppati



Altri paesi



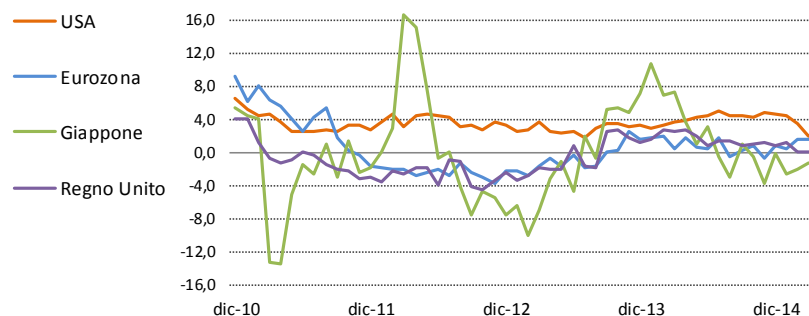


Produzione industriale

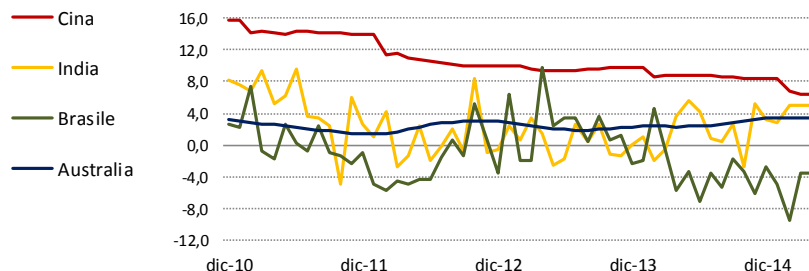
	Rilevazioni YoY%				
	dati al: 30/04/2015				
	Last	3M	6M	12M	24M
USA	2,1%	4,4%	4,3%	3,9%	2,6%
Eurozona	1,6%	0,4%	0,8%	1,8%	-0,6%
Giappone	-1,2%	-2,6%	-0,5%	3,7%	-3,2%
Regno Unito	0,1%	1,2%	1,0%	2,8%	-2,0%

	Rilevazioni YoY%				
	dati al: 30/04/2015				
	Last	3M	6M	12M	24M
Cina	6,4%	8,3%	8,4%	8,7%	9,4%
India	5,0%	2,8%	-2,7%	3,7%	1,5%
Brasile	-3,5%	-5,0%	-3,3%	-5,8%	9,8%
Australia	3,4%	3,4%	2,9%	2,3%	2,3%

Paesi sviluppati



Altri paesi



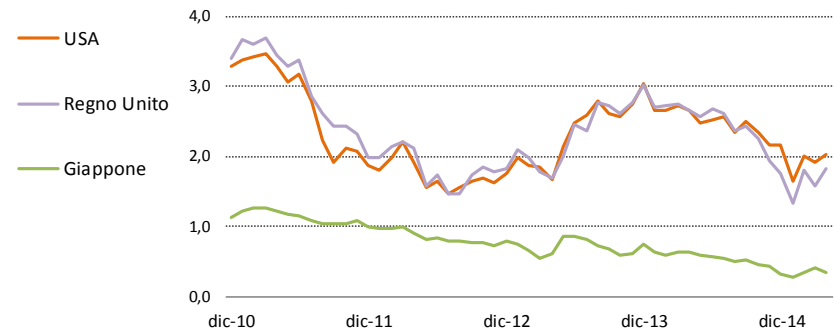


Tassi governativi decennali

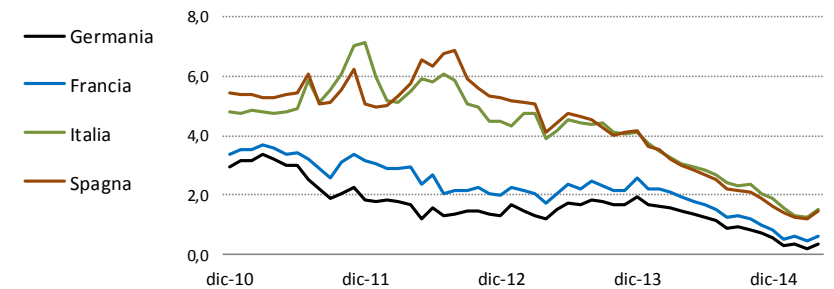
Rilevazioni YoY%		dati al: 30/04/2015				
		Last	3M	6M	12M	24M
USA		2,0%	1,6%	2,3%	2,0%	1,7%
Regno Unito		1,8%	1,3%	2,2%	1,8%	1,7%
Giappone		0,3%	0,3%	0,5%	0,3%	0,6%

Rilevazioni YoY%		dati al: 30/04/2015				
		Last	3M	6M	12M	24M
Germania		0,2%	0,3%	0,8%	1,5%	1,2%
Francia		0,5%	0,5%	1,2%	2,0%	1,7%
Italia		1,2%	1,6%	2,3%	3,1%	3,9%
Spagna		1,2%	1,4%	2,1%	3,0%	4,1%

Paesi sviluppati



Eurozona



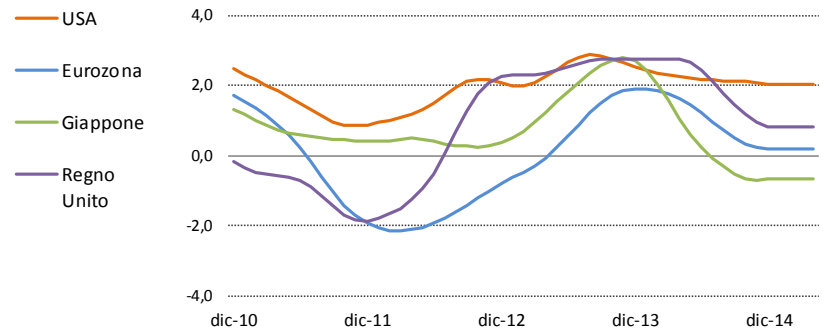


Leading indicator OCSE

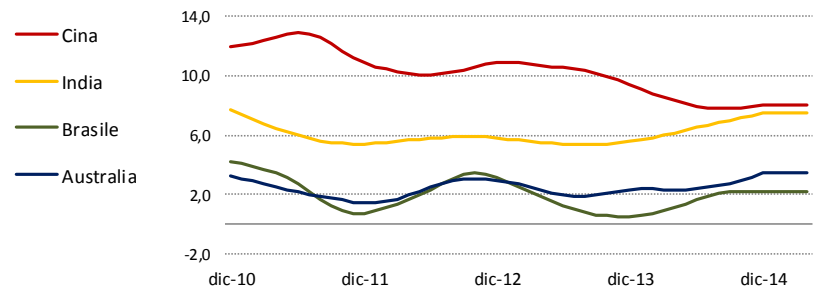
Rilevazioni YoY%		dati al: 30/04/2015				
	Last	3M	6M	12M	24M	
USA	2,0%	2,0%	2,1%	2,3%	2,2%	
Eurozona	0,2%	0,2%	0,3%	1,6%	-0,1%	
Giappone	-0,7%	-0,7%	-0,7%	1,1%	1,2%	
Regno Unito	0,8%	0,8%	1,2%	2,7%	2,3%	

Rilevazioni YoY%		dati al: 30/04/2015				
	Last	3M	6M	12M	24M	
Cina	8,0%	8,0%	7,9%	8,3%	10,7%	
India	7,5%	7,5%	7,2%	6,2%	5,5%	
Brasile	2,2%	2,2%	2,2%	1,1%	1,9%	
Australia	3,4%	3,4%	2,9%	2,3%	2,3%	

Paesi sviluppati

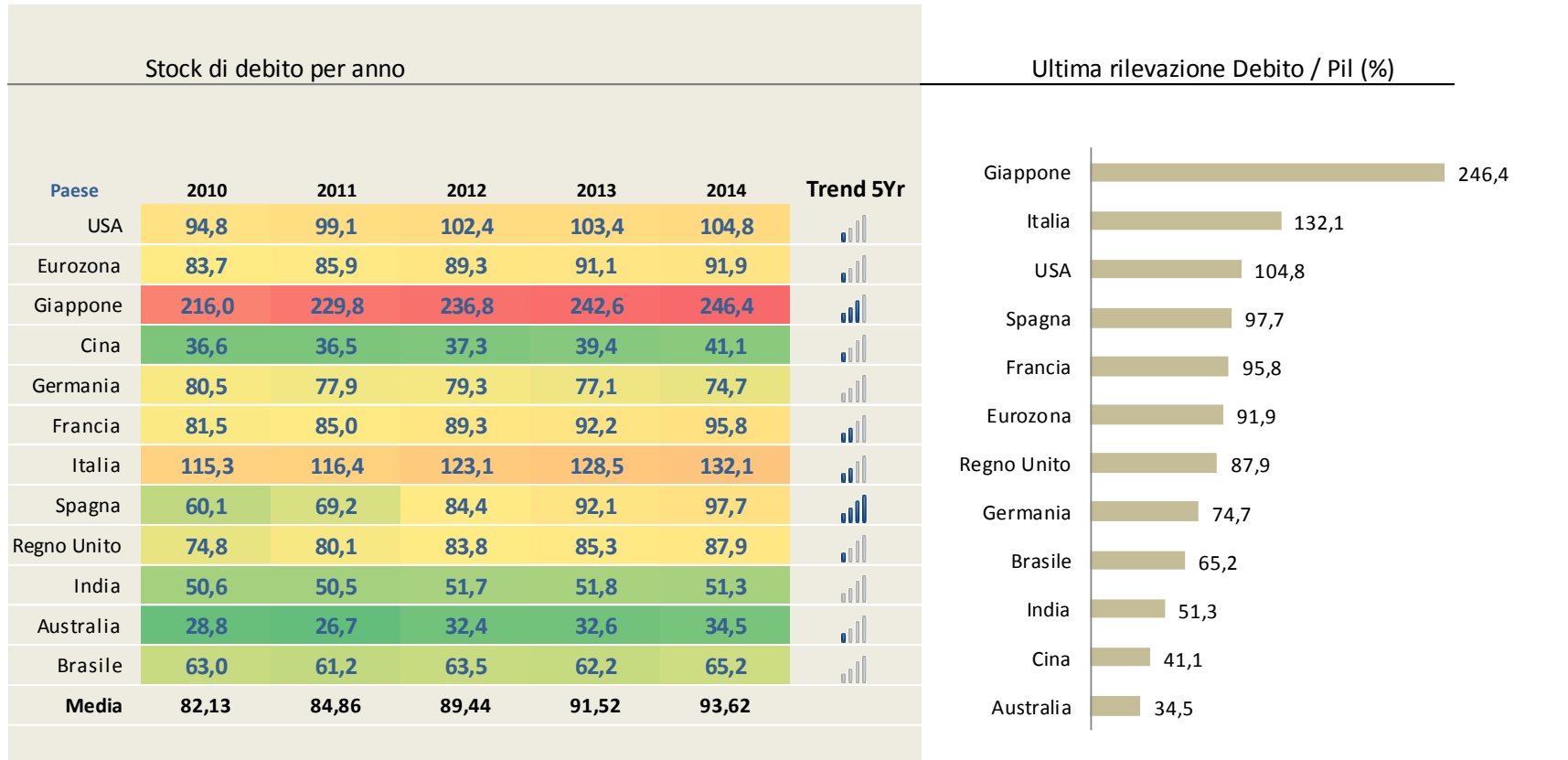


Altri paesi





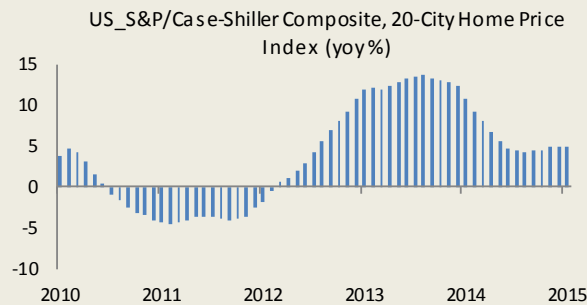
Debito pubblico in % al Pil



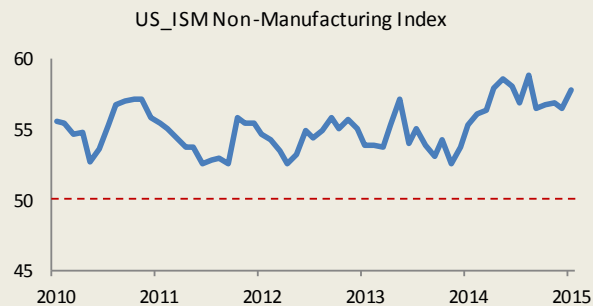


Sintesi Paese - USA

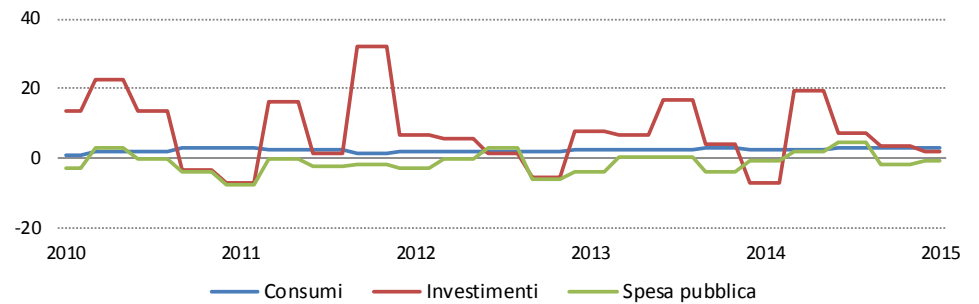
Mercato immobiliare



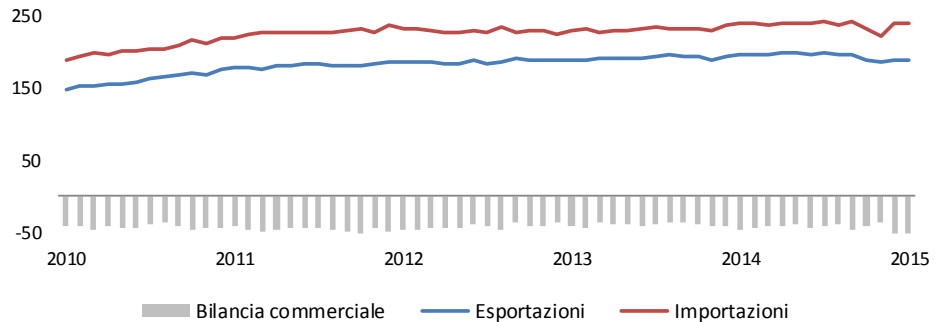
Sentiment settore dei servizi



Principali contributori al Pil (variazione % YoY)



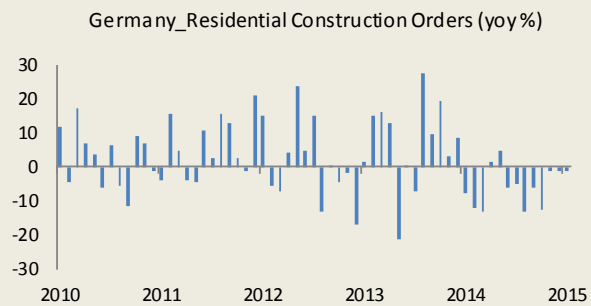
Bilancia commerciale (Bn\$)



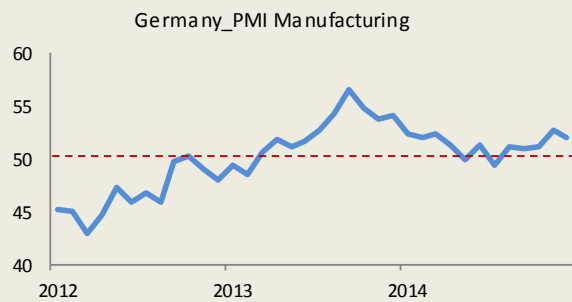


Sintesi Paese - Germania

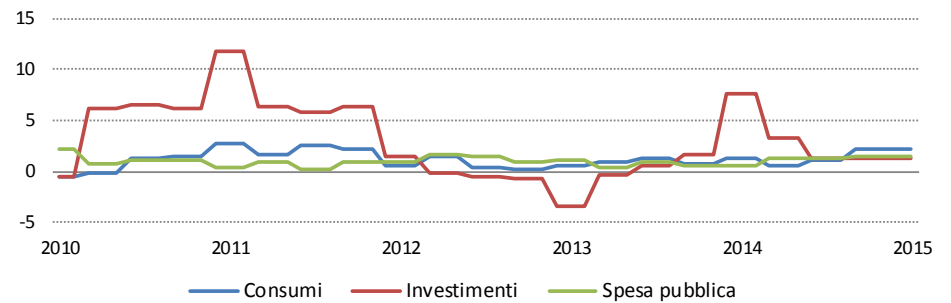
Mercato immobiliare



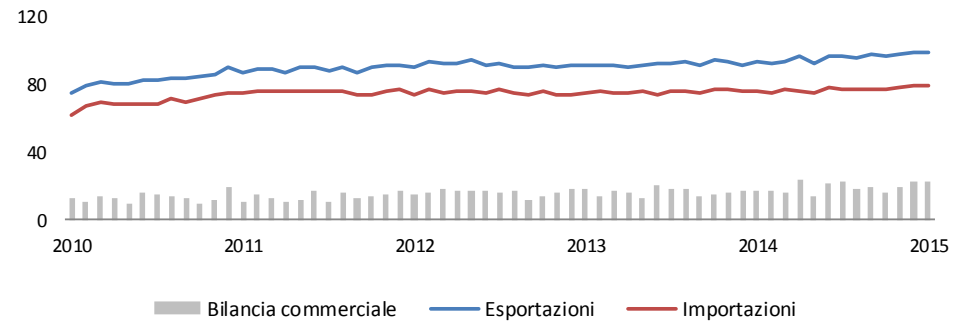
Sentiment settore industriale



Principali contributori al Pil (variazione % YoY)



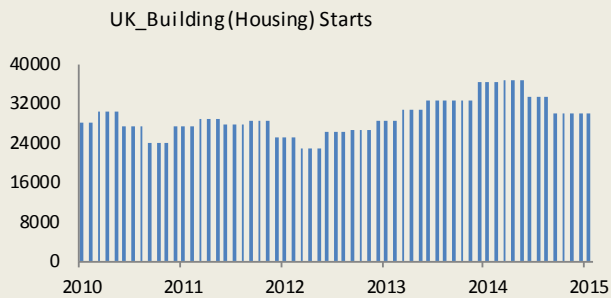
Bilancia commerciale (Bn€)



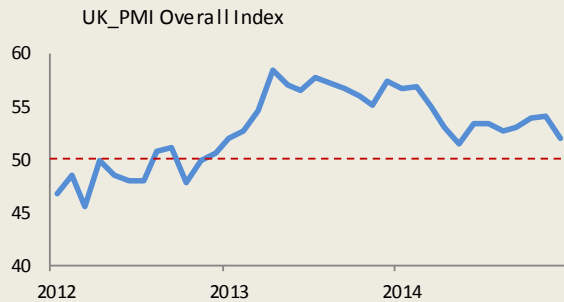


Sintesi Paese - Regno Unito

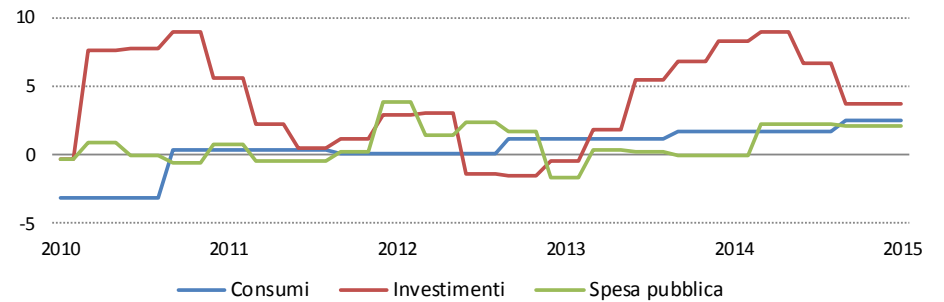
Mercato immobiliare



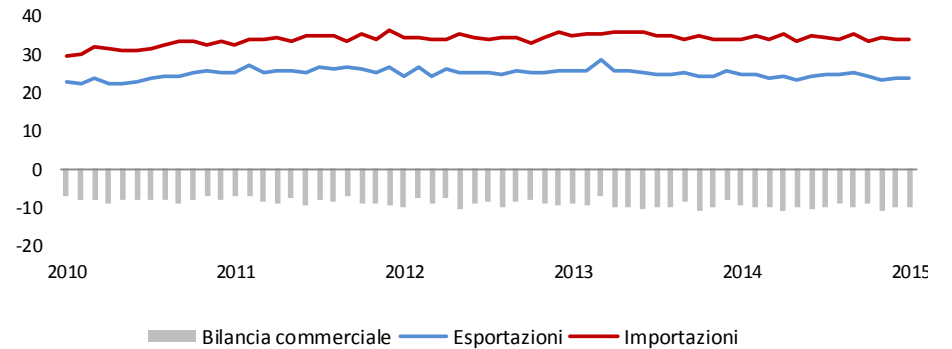
Sentiment settore industriale



Principali contributori al Pil (variazione % YoY)



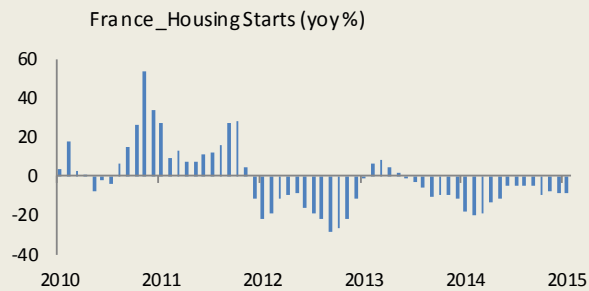
Bilancia commerciale (Bn£)



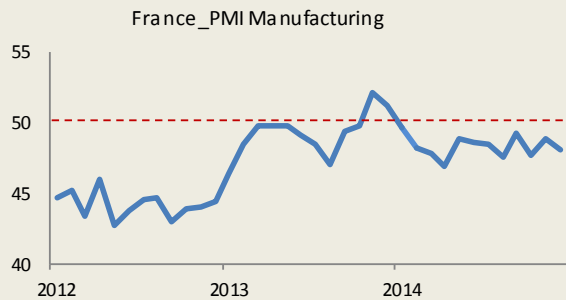


Sintesi Paese - Francia

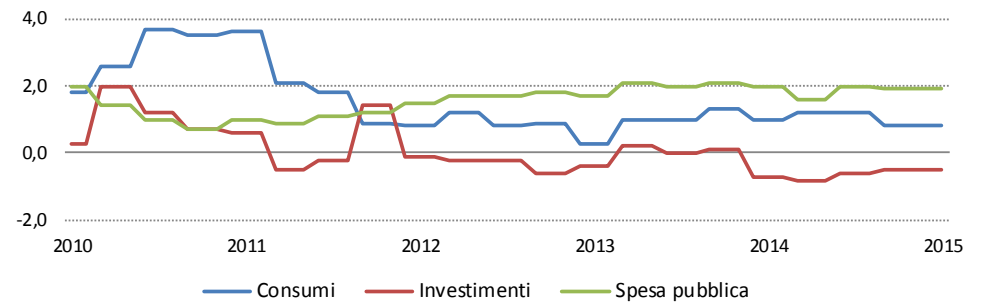
Mercato immobiliare



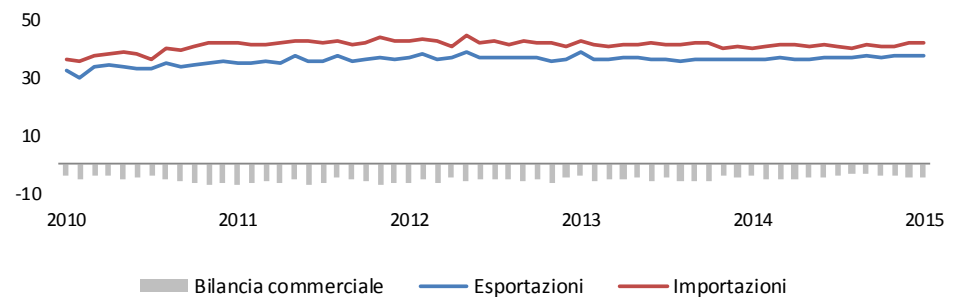
Sentiment settore industriale



Principali contributori al Pil (variazione % YoY)



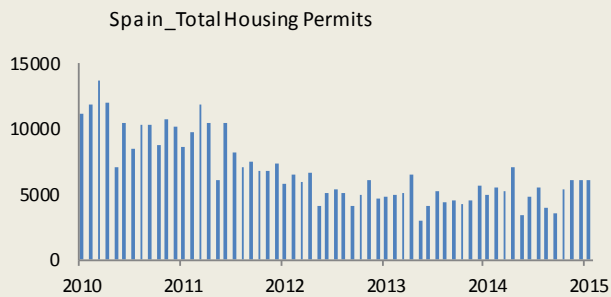
Bilancia commerciale (Bn€)



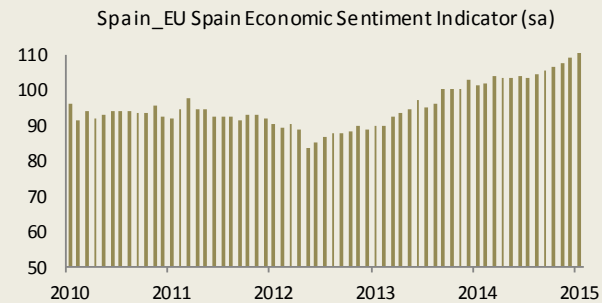


Sintesi Paese - Spagna

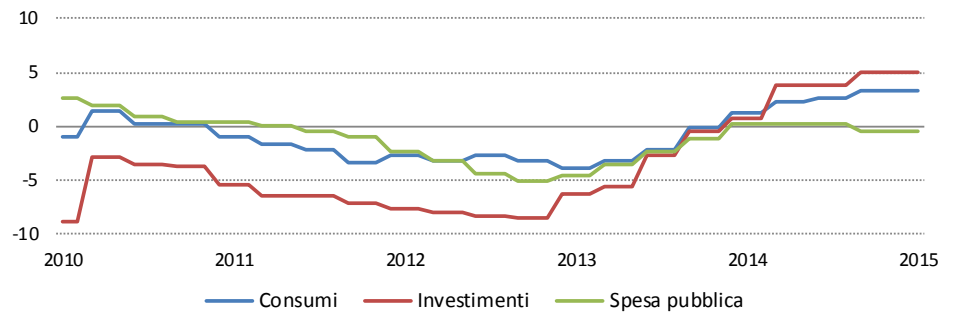
Mercato immobiliare



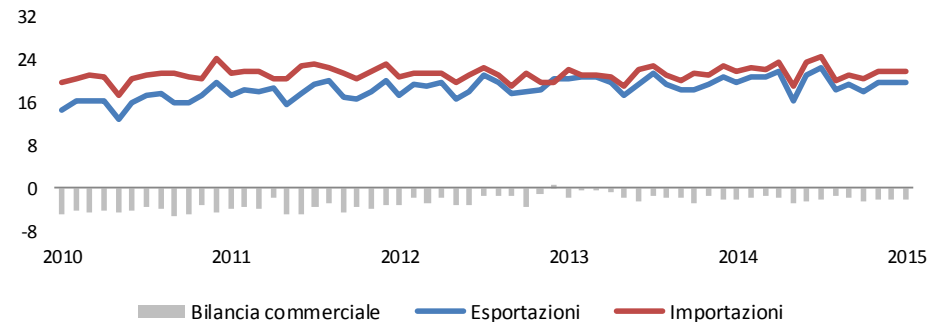
Sentiment settore industriale



Principali contributori al Pil (variazione % YoY)



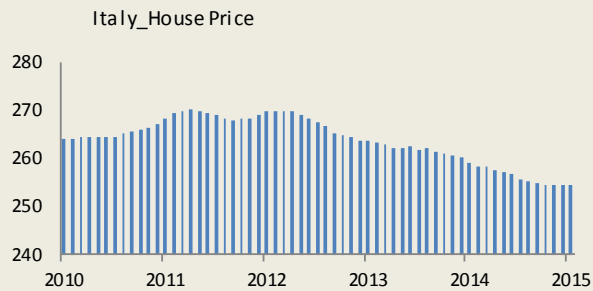
Bilancia commerciale (Bn€)



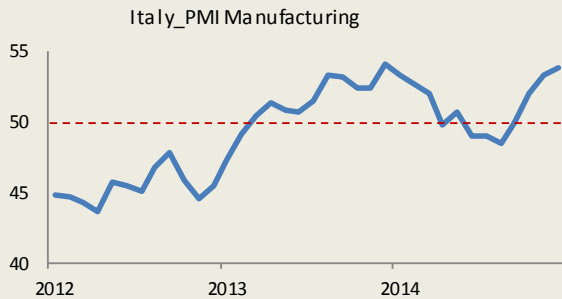


Sintesi Paese - Italia

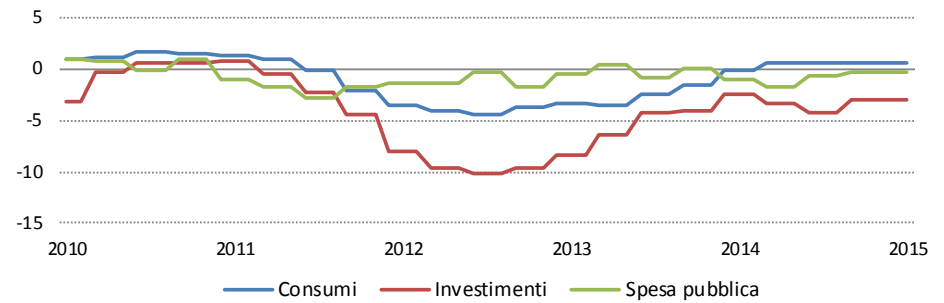
Mercato immobiliare



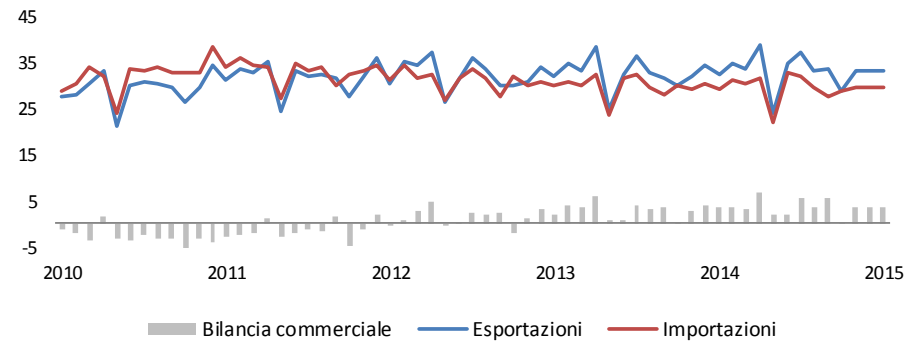
Sentiment settore industriale



Principali contributori al Pil (variazione % YoY)



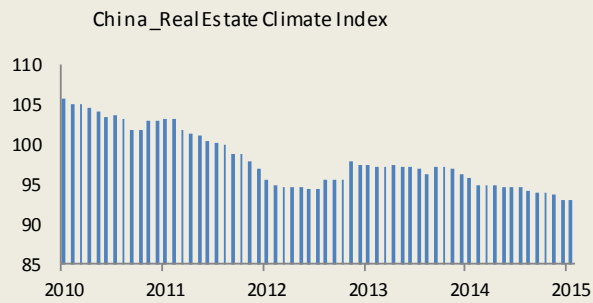
Bilancia commerciale (Bn€)



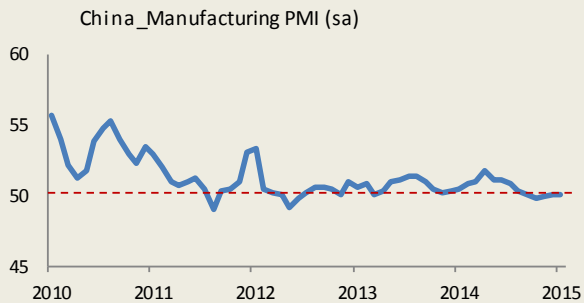


Sintesi Paese - Cina

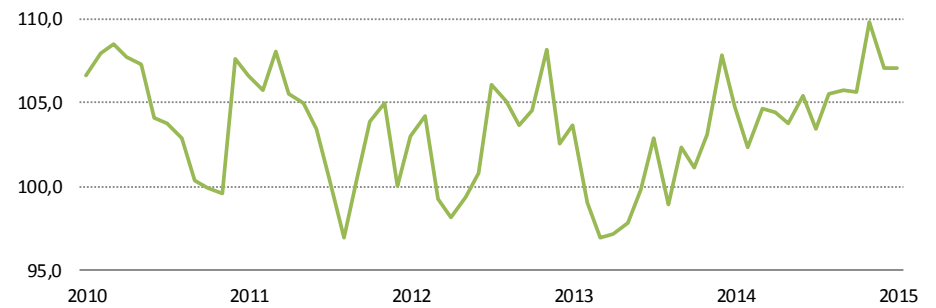
Mercato immobiliare



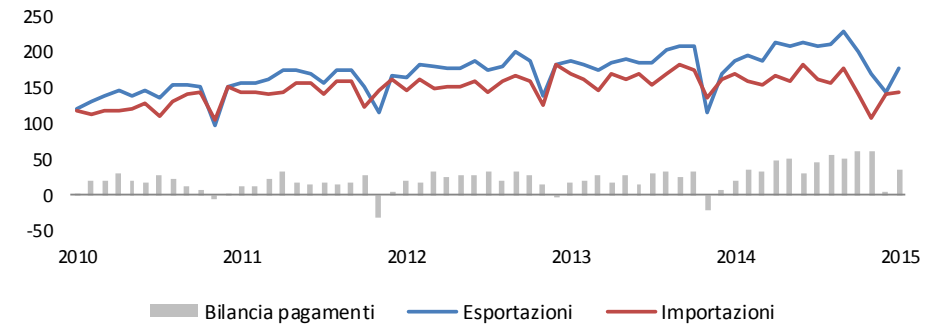
Sentiment settore industriale



Consumer Confidence



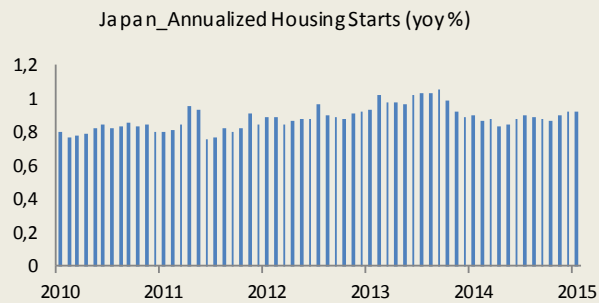
Bilancia commerciale (Bn\$)



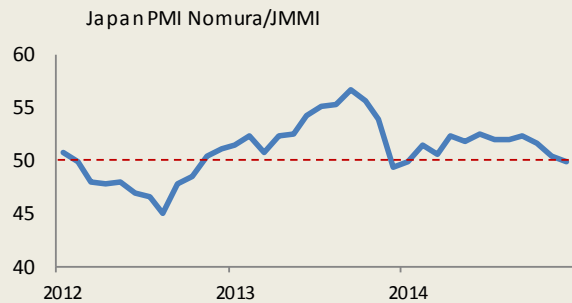


Sintesi Paese - Giappone

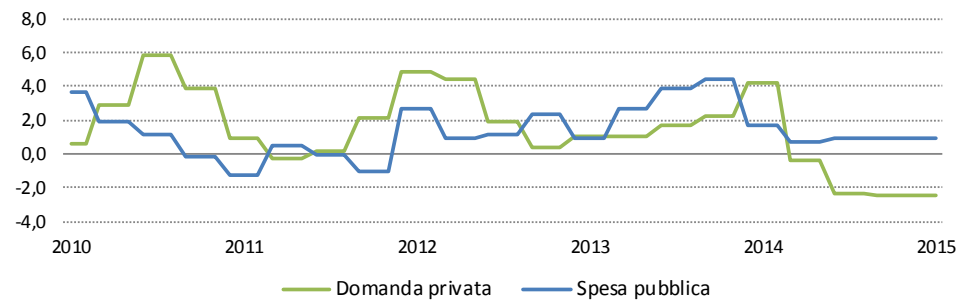
Mercato immobiliare



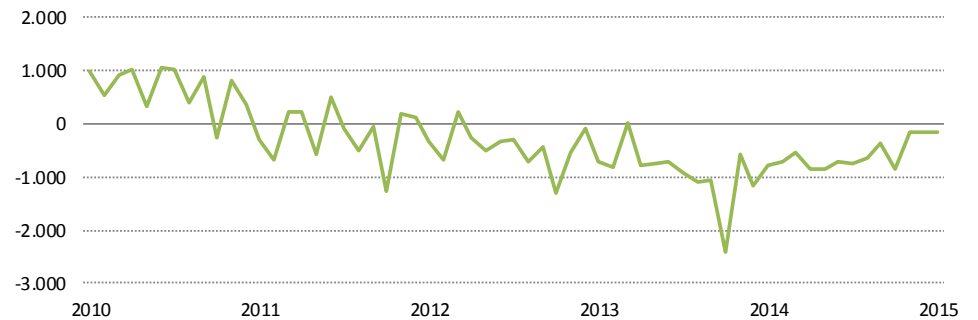
Sentiment settore industriale



Principali contributori al Pil (variazione % YoY)



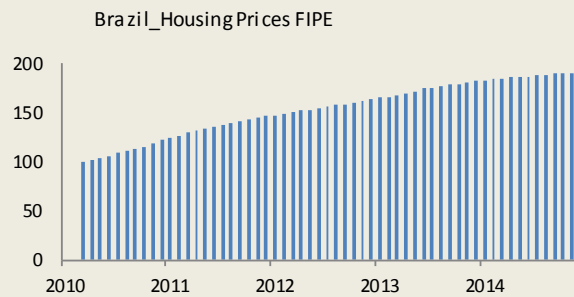
Saldo bilancia dei pagamenti (Bn Yen)



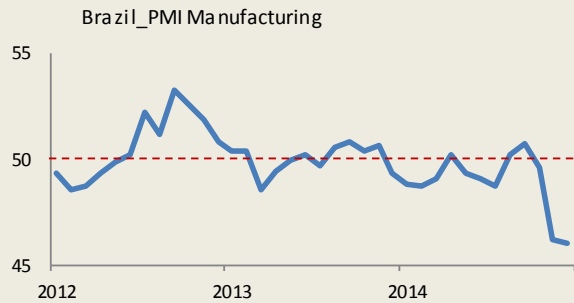


Sintesi Paese - Brasile

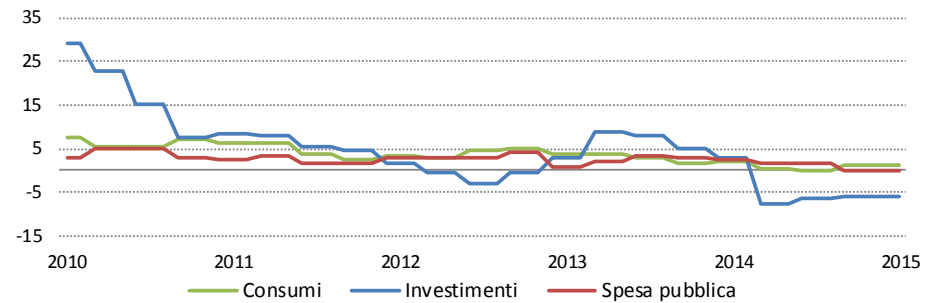
Mercato immobiliare



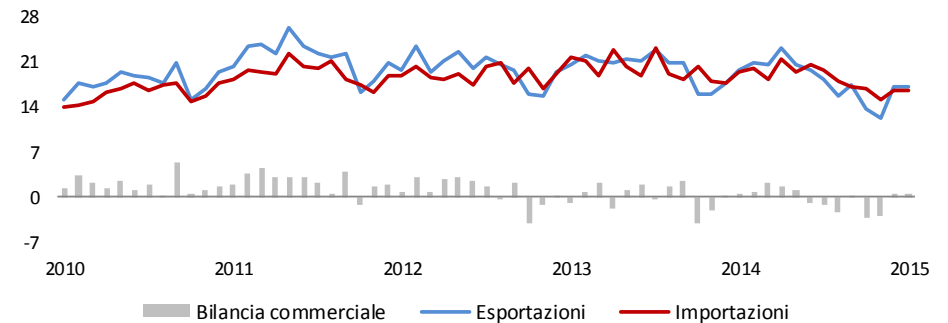
Sentiment settore industriale



Principali contributori al Pil (variazione % YoY)



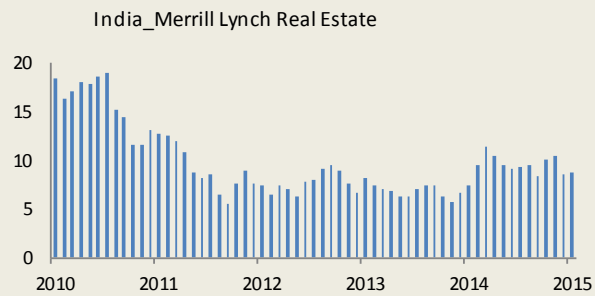
Bilancia commerciale (Bn\$)



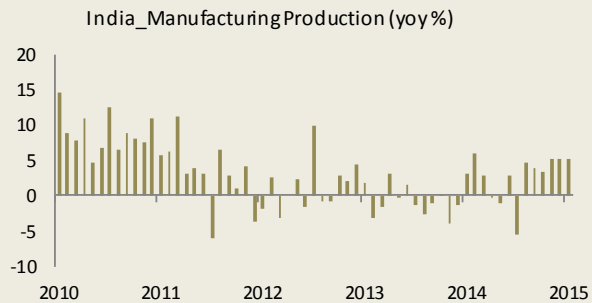


Sintesi Paese - India

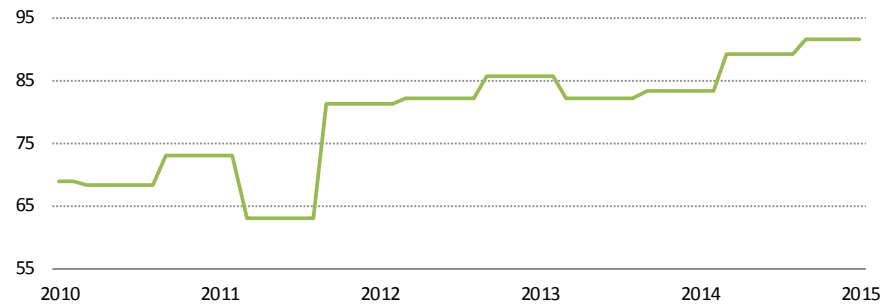
Mercato immobiliare



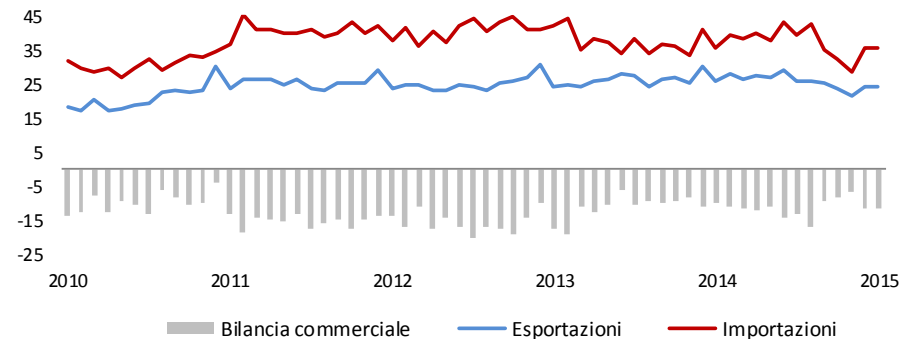
Indici di produzione



Consumer Confidence



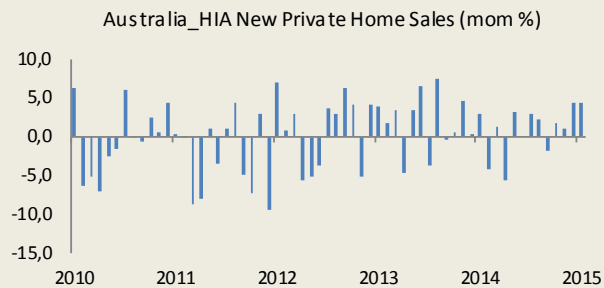
Bilancia commerciale (Bn\$)



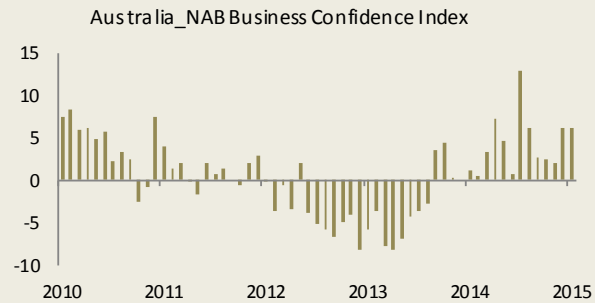


Sintesi Paese - Australia

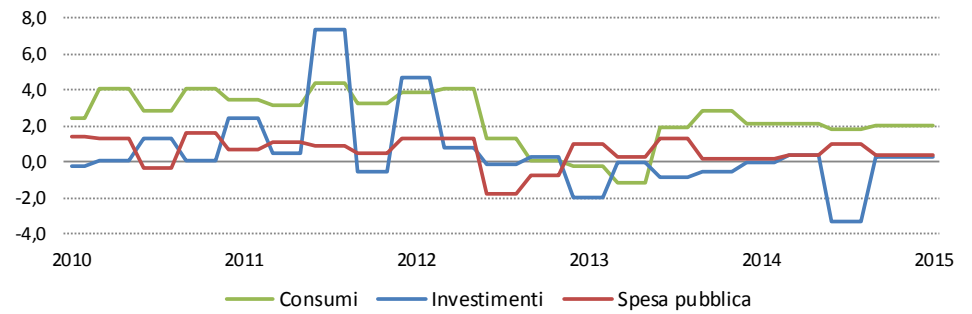
Mercato immobiliare



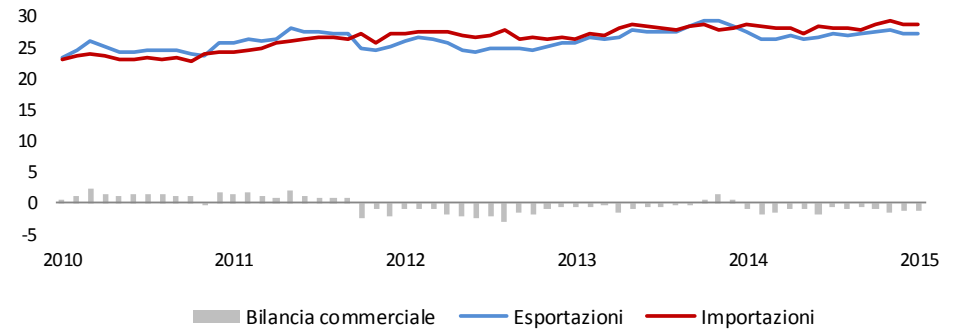
Sentiment



Principali contributori al Pil (variazione % YoY)



Bilancia commerciale (Bn AUD)





Dati macro



Mercati



Focus obbligazionario



Focus azionario

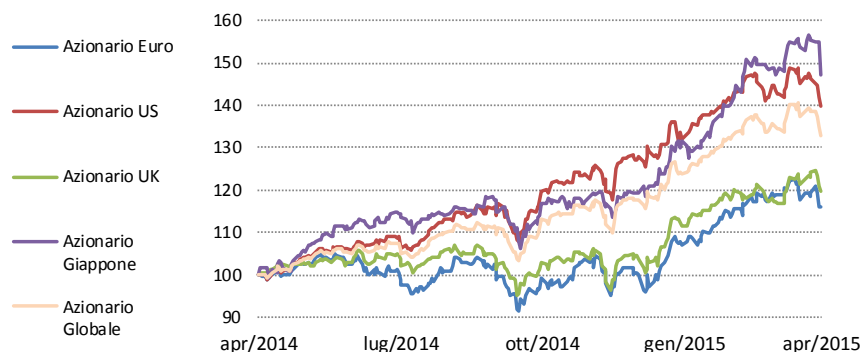


Mercati azionari sviluppati

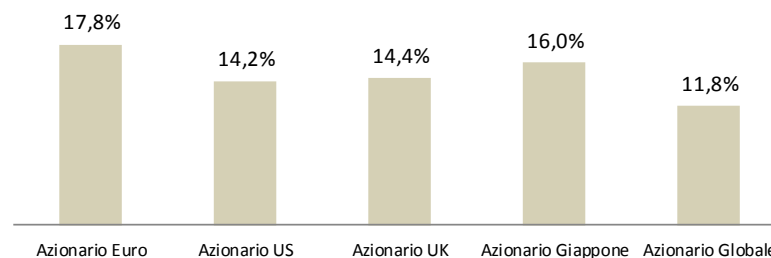
	Rendimenti*				
	YTD	1M	3M	6M	12M
	dati al: 30/04/2015				
Azionario Euro	15,6%	-2,7%	8,4%	20,2%	16,1%
Azionario US	10,0%	-3,4%	5,8%	18,8%	39,7%
Azionario UK	14,2%	1,3%	7,4%	18,3%	19,6%
Azionario Giappone	23,5%	-1,0%	12,1%	29,3%	47,3%
Azionario Globale	13,1%	-2,0%	7,4%	19,7%	32,9%

	Volatilità*				
	YTD	1M	3M	6M	12M
	dati al: 30/04/2015				
Azionario Euro	18,5%	17,5%	15,2%	19,8%	17,8%
Azionario US	15,4%	15,8%	13,5%	15,9%	14,2%
Azionario UK	15,0%	14,9%	11,9%	16,3%	14,4%
Azionario Giappone	18,0%	20,5%	17,6%	17,0%	16,0%
Azionario Globale	13,1%	14,6%	11,3%	13,6%	11,8%

Indici a confronto (12 mesi)



Volatilità negli ultimi 12 mesi



* Statistiche calcolate su indici Total Return in EUR



Mercati azionari emergenti

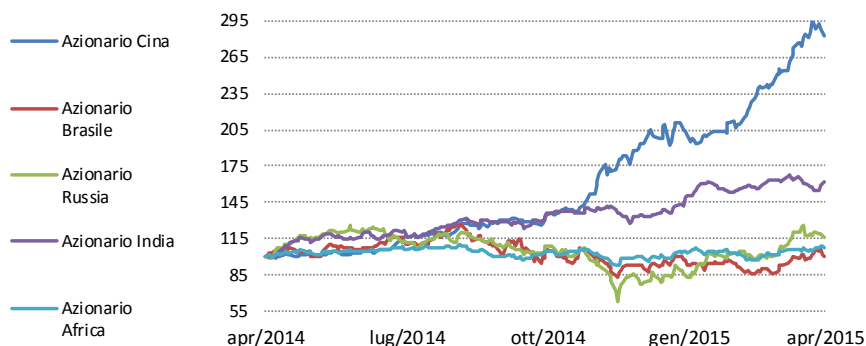
	Rendimenti*				
	YTD	1M	3M	6M	12M
Azionario Cina	45,4%	12,3%	40,5%	113,6%	182,3%
Azionario Brasile	7,3%	14,3%	7,7%	-3,3%	0,2%
Azionario Russia	50,2%	13,6%	41,2%	6,2%	16,4%
Azionario India	19,4%	-1,6%	7,0%	21,4%	61,5%
Azionario Africa	6,9%	5,6%	3,8%	3,2%	7,1%

dati al: 30/04/2015

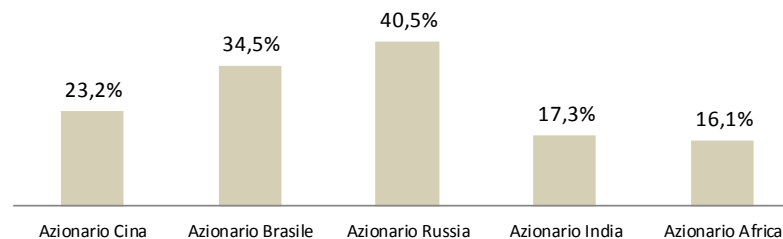
	Volatilità*				
	YTD	1M	3M	6M	12M
Azionario Cina	28,8%	23,2%	22,3%	29,3%	23,2%
Azionario Brasile	31,7%	29,0%	29,2%	34,9%	34,5%
Azionario Russia	40,6%	34,6%	36,3%	51,9%	40,5%
Azionario India	17,8%	18,2%	15,4%	17,6%	17,3%
Azionario Africa	18,1%	16,7%	17,9%	18,7%	16,1%

dati al: 30/04/2015

Indici a confronto (12 mesi)



Volatilità negli ultimi 12 mesi



* Statistiche calcolate su indici Total Return in EUR



Obbligazionario Governativo

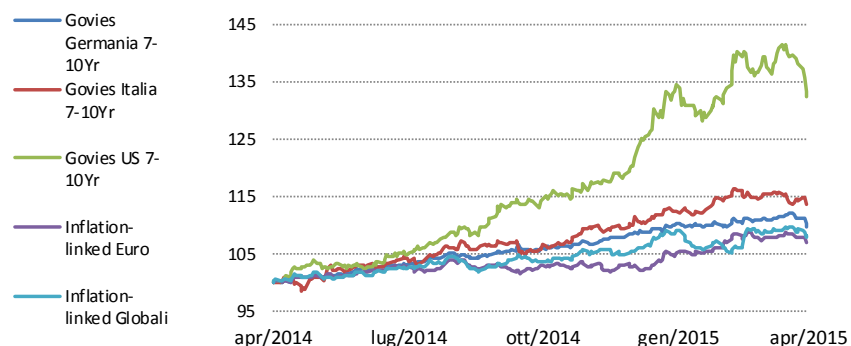
Rendimenti* dati al: 30/04/2015

	YTD	1M	3M	6M	12M
Govies Germania 7-10Yr	1,2%	-1,2%	-0,6%	3,6%	9,7%
Govies Italia 7-10Yr	3,3%	-1,0%	1,1%	7,5%	13,8%
Govies US 7-10Yr	10,1%	-3,8%	-1,5%	16,0%	32,5%
Inflation-linked Euro	4,1%	-0,3%	1,7%	3,9%	7,0%
Inflation-linked Globali	2,7%	-0,3%	-0,8%	4,4%	8,3%

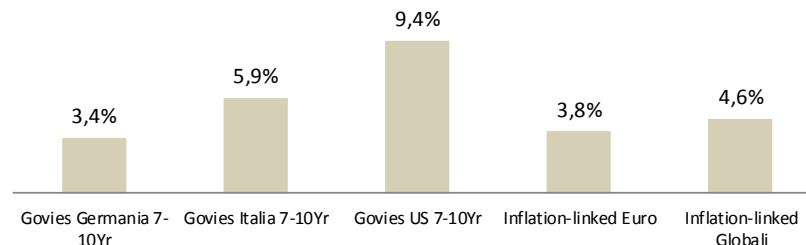
Volatilità* dati al: 30/04/2015

	YTD	1M	3M	6M	12M
Govies Germania 7-10Yr	3,9%	4,2%	3,8%	3,6%	3,4%
Govies Italia 7-10Yr	6,0%	6,3%	5,6%	5,7%	5,9%
Govies US 7-10Yr	13,8%	12,5%	13,2%	11,9%	9,4%
Inflation-linked Euro	4,6%	3,3%	3,9%	4,3%	3,8%
Inflation-linked Globali	5,9%	5,4%	6,2%	5,3%	4,6%

Indici a confronto (12 mesi)



Volatilità negli ultimi 12 mesi



* Statistiche calcolate su indici Total Return in EUR



Obbligazionario Corporate, High Yield & Emergenti

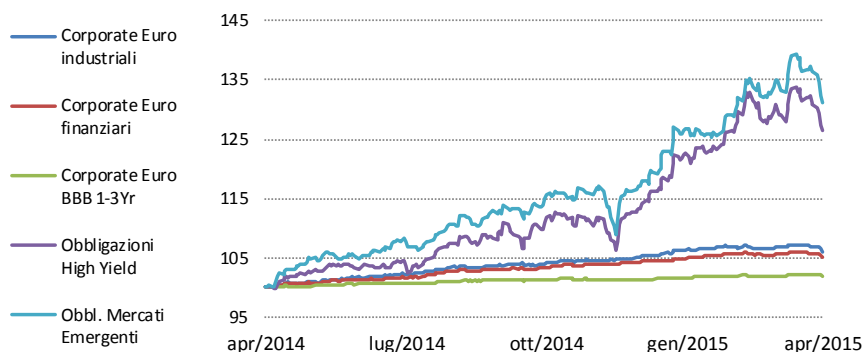
Rendimenti* dati al: 30/04/2015

	YTD	1M	3M	6M	12M
Corporate Euro industriali	0,9%	-0,5%	-0,2%	2,0%	6,1%
Corporate Euro finanziari	0,9%	-0,3%	0,3%	1,8%	5,2%
Corporate Euro BBB 1-3Yr	0,6%	0,0%	0,4%	0,7%	2,0%
Obbligazioni High Yield	11,4%	-2,5%	3,1%	14,0%	26,4%
Obbl. Mercati Emergenti	11,9%	-1,9%	3,4%	14,0%	31,1%

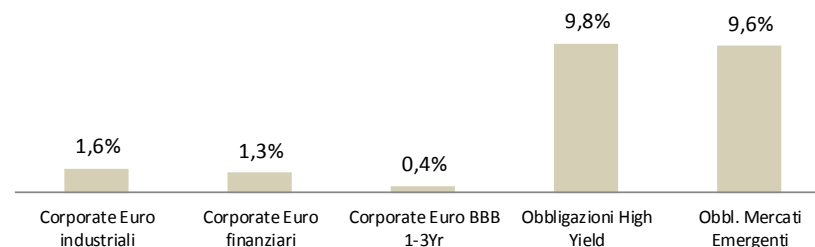
Volatilità* dati al: 30/04/2015

	YTD	1M	3M	6M	12M
Corporate Euro industriali	1,8%	2,2%	1,8%	1,6%	1,6%
Corporate Euro finanziari	1,3%	1,6%	1,3%	1,2%	1,3%
Corporate Euro BBB 1-3Yr	0,4%	0,5%	0,4%	0,4%	0,4%
Obbligazioni High Yield	12,1%	13,0%	12,5%	12,1%	9,8%
Obbl. Mercati Emergenti	11,9%	13,2%	11,5%	12,2%	9,6%

Indici a confronto (12 mesi)



Volatilità negli ultimi 12 mesi



* Statistiche calcolate su indici Total Return in EUR



Mercati valutari

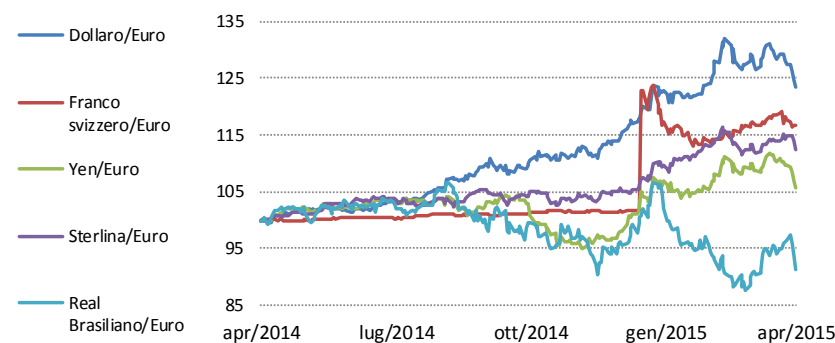
	Rendimenti*				
	YTD	1M	3M	6M	12M
Dollaro/Euro	7,8%	-3,4%	0,6%	12,4%	23,6%
Franco svizzero/Euro	14,8%	0,1%	-0,6%	15,2%	16,7%
Yen/Euro	8,0%	-2,9%	-1,0%	2,8%	5,8%
Sterlina/Euro	6,2%	0,1%	2,5%	7,8%	12,4%
Real Brasiliano/Euro	-4,9%	3,4%	-10,5%	-8,1%	-8,5%

dati al: 30/04/2015

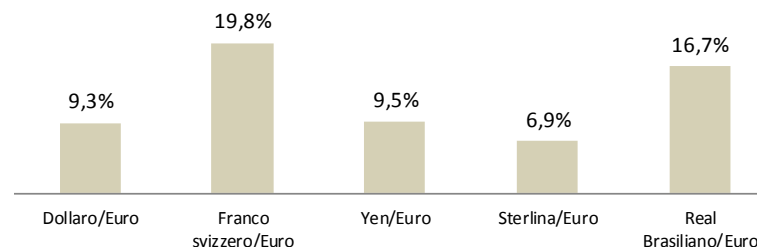
	Volatilità*				
	YTD	1M	3M	6M	12M
Dollaro/Euro	13,4%	11,4%	13,8%	11,8%	9,3%
Franco svizzero/Euro	34,6%	8,1%	9,0%	28,1%	19,8%
Yen/Euro	13,0%	9,8%	11,8%	12,3%	9,5%
Sterlina/Euro	9,0%	9,3%	8,9%	8,3%	6,9%
Real Brasiliano/Euro	19,9%	20,2%	19,6%	19,4%	16,7%

dati al: 30/04/2015

Indici a confronto (12 mesi)



Volatilità negli ultimi 12 mesi



* Statistiche calcolate su indici Total Return in EUR

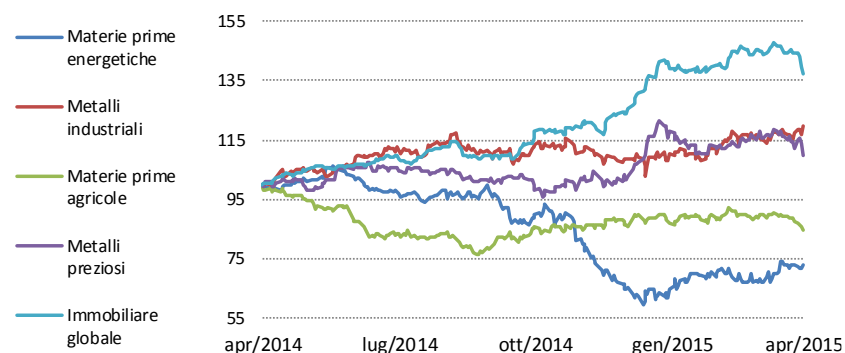


Materie prime ed immobiliare

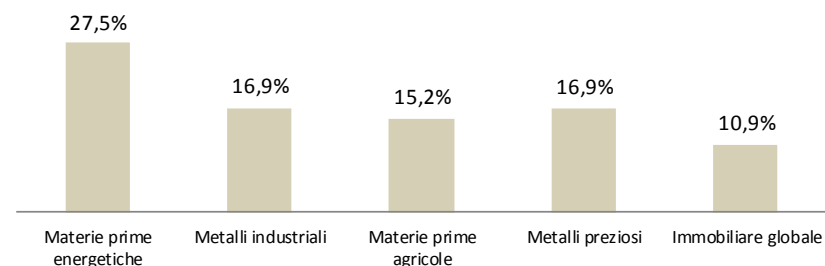
	Rendimenti*				
	YTD	1M	3M	6M	12M
Materie prime energetiche	12,8%	8,4%	12,8%	-17,9%	-27,0%
Metalli industriali	10,1%	2,5%	8,6%	6,1%	19,6%
Materie prime agricole	-2,1%	-5,4%	-3,1%	-0,7%	-15,6%
Metalli preziosi	8,4%	-4,6%	-6,8%	10,4%	10,0%
Immobiliare globale	10,7%	-5,7%	-1,6%	18,8%	37,1%

	Volatilità*				
	YTD	1M	3M	6M	12M
Materie prime energetiche	36,2%	31,7%	33,1%	36,2%	27,5%
Metalli industriali	19,5%	16,2%	17,0%	18,2%	16,9%
Materie prime agricole	14,4%	11,6%	13,8%	14,8%	15,2%
Metalli preziosi	20,0%	21,5%	17,8%	20,6%	16,9%
Immobiliare globale	13,4%	12,8%	12,4%	13,0%	10,9%

Indici a confronto (12 mesi)



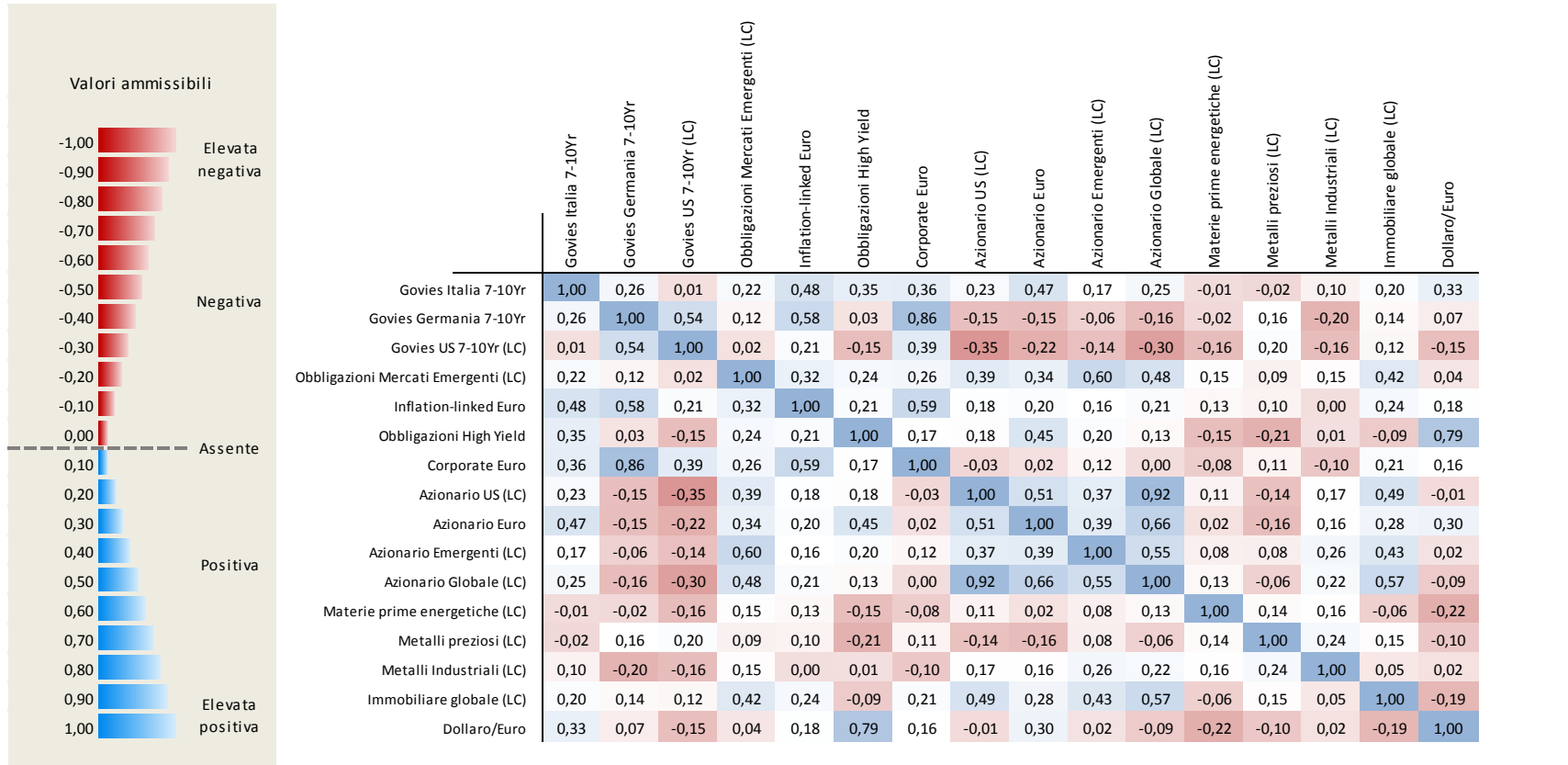
Volatilità negli ultimi 12 mesi



* Statistiche calcolate su indici Total Return in EUR



Correlazioni (12 mesi)



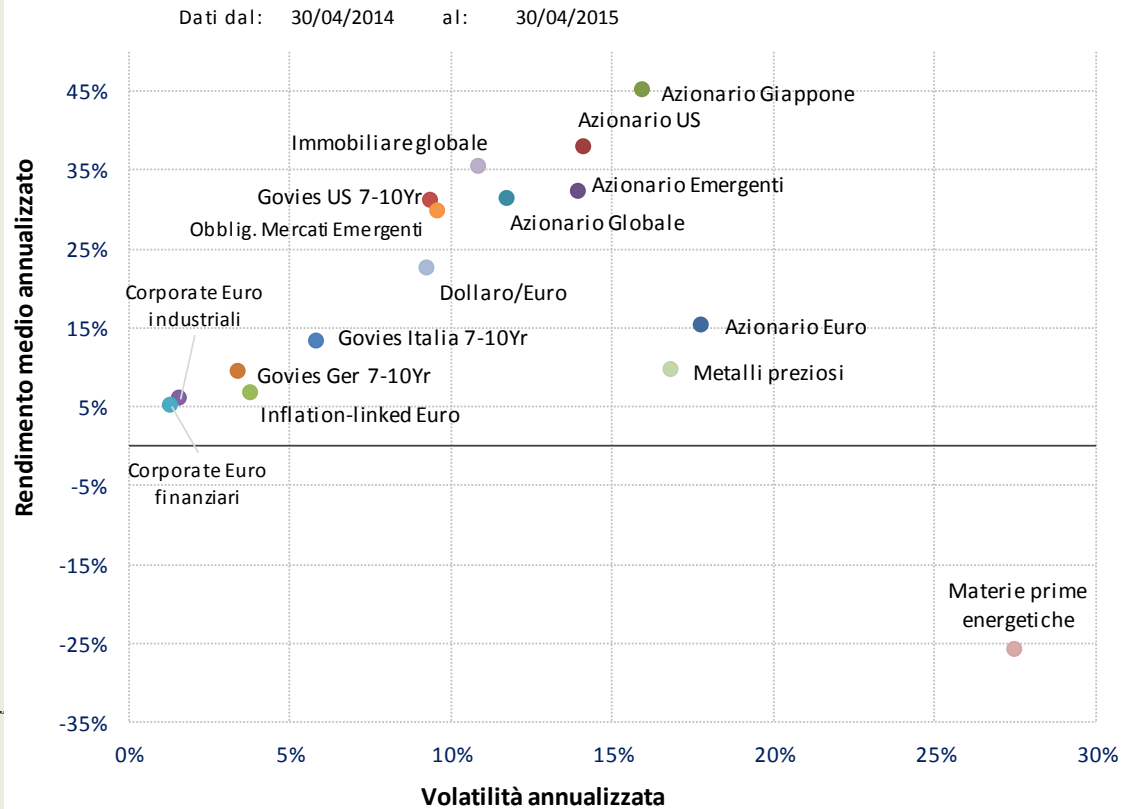
* Statistiche calcolate su indici Total Return
Indici in EUR o in valuta locale (LC)



Rapporto rischio rendimento (12 mesi)

	Ret% MA*	Vol% MA*	SR
Azionario Euro	15,38%	17,79%	0,86
Azionario US	37,74%	14,15%	2,67
Azionario Giappone	44,96%	15,99%	2,81
Azionario Emergenti	32,12%	13,95%	2,30
Azionario Globale	31,32%	11,76%	2,66
Govies Germania 7-10Yr	9,25%	3,43%	2,69
Govies Italia 7-10Yr	13,14%	5,87%	2,24
Govies US 7-10Yr	30,97%	9,41%	3,29
Inflation-linked Euro	6,71%	3,79%	1,77
Corporate Euro industriali	5,86%	1,60%	3,65
Corporate Euro finanziari	4,99%	1,32%	3,77
Obblig. Mercati Emergenti	29,62%	9,63%	3,07
Dollaro/Euro	22,48%	9,30%	2,42
Materie prime energetiche	-25,98%	27,54%	-0,94
Metalli preziosi	9,57%	16,86%	0,57
Immobiliare globale	35,29%	10,87%	3,24

Legenda	
Ret% MA*	Rendimento medio annualizzato
Vol% MA*	Volatilità annualizzata
SR (Sharpe ratio)	Rapporto tra extra-rendimento e volatilità



* Statistiche calcolate su indici Total Return in EUR



Rendimenti annuali

	2006	2007	2008	2009	2010	2011	2012	2013	2014	2015	Media
Azionario Euro	18,0%	9,6%	-42,4%	25,6%	-2,8%	-14,1%	18,1%	21,5%	4,0%	15,6%	3,0%
Azionario US	3,9%	-4,6%	-34,2%	23,1%	23,4%	5,3%	13,9%	26,7%	29,6%	10,0%	7,9%
Azionario Giappone	-8,4%	-15,9%	-22,7%	3,6%	23,4%	-9,8%	6,0%	21,2%	10,1%	23,5%	1,8%
Azionario Emergenti	18,9%	26,5%	-51,1%	74,3%	27,8%	-15,6%	16,5%	-6,5%	11,9%	18,9%	7,2%
Azionario Globale	7,4%	-1,7%	-37,6%	25,9%	19,5%	-2,4%	14,0%	21,2%	19,5%	13,1%	6,1%
Govies Germania 7-10Yr	-1,0%	1,9%	14,8%	1,8%	6,8%	12,8%	6,8%	-1,7%	13,4%	1,2%	5,5%
Govies Italia 7-10Yr	-0,8%	2,2%	7,3%	9,2%	-0,7%	-7,5%	24,6%	8,6%	19,1%	3,3%	6,2%
Govies US 7-10Yr	-7,8%	-0,2%	23,6%	-8,6%	17,3%	18,9%	2,1%	-10,0%	24,0%	10,1%	6,2%
Inflation-linked Euro	-1,7%	1,9%	3,8%	8,1%	1,0%	-0,9%	11,0%	-3,9%	5,3%	4,1%	2,8%
Corporate Euro industriali	0,5%	0,8%	0,9%	16,2%	5,1%	3,9%	10,5%	1,7%	8,7%	0,9%	4,8%
Corporate Euro finanziari	0,3%	-1,1%	-7,9%	16,8%	4,3%	-0,5%	17,3%	2,9%	7,6%	0,9%	3,8%
Obblig. Mercati Emergenti	-1,1%	-4,2%	-7,7%	25,4%	20,3%	11,4%	16,5%	-10,5%	22,6%	11,9%	7,7%
Dollaro/Euro	-10,2%	-9,5%	4,4%	-2,5%	7,1%	3,3%	-1,7%	-4,0%	13,6%	7,8%	0,5%
Materie prime energetiche	-47,4%	9,1%	-45,0%	-7,8%	-4,1%	-13,3%	-11,0%	0,7%	-30,9%	12,8%	-16,3%
Metalli preziosi	14,0%	13,9%	0,3%	25,8%	53,0%	7,8%	4,4%	-33,8%	6,3%	8,4%	8,0%
Immobiliare globale	27,7%	-15,9%	-45,4%	34,6%	29,1%	-2,9%	26,3%	-0,1%	32,1%	10,7%	6,2%
Liquidità	2,9%	4,0%	4,0%	0,7%	0,4%	0,9%	0,2%	0,1%	0,1%	0,0%	1,3%

* Statistiche calcolate su indici Total Return in EUR



Sharpe ratio annuali - Rapporti rendimento/rischio

	2006	2007	2008	2009	2010	2011	2012	2013	2014	2015	Media
Azionario Euro	0,98	0,33	-1,12	0,86	-0,13	-0,51	0,83	1,27	0,22	2,85	0,56
Azionario US	0,07	-0,49	-0,84	0,86	1,35	0,22	1,14	2,10	2,08	2,08	0,86
Azionario Giappone	-0,54	-0,98	-0,70	0,11	1,19	-0,43	0,36	0,96	0,55	4,70	0,52
Azionario Emergenti	0,86	1,08	-1,39	2,94	1,65	-0,82	1,26	-0,45	0,88	4,27	1,03
Azionario Globale	0,42	-0,43	-1,27	1,24	1,34	-0,19	1,35	2,07	1,70	3,28	0,95
Govies Germania 7-10Yr	-1,05	-0,52	1,54	0,17	1,19	1,52	1,07	-0,38	3,81	0,90	0,82
Govies Italia 7-10Yr	-0,99	-0,49	0,50	1,71	-0,19	-0,58	1,95	1,08	3,43	1,67	0,81
Govies US 7-10Yr	-1,38	-0,49	1,09	-0,56	1,21	1,09	0,16	-1,16	3,51	2,33	0,58
Inflation-linked Euro	-1,05	-0,51	-0,02	1,26	0,12	-0,22	1,82	-0,90	1,56	2,73	0,48
Corporate Euro industriali	-0,98	-1,27	-0,66	4,58	1,78	0,81	4,21	0,64	5,22	1,50	1,58
Corporate Euro finanziari	-1,05	-2,04	-2,38	3,95	1,33	-0,33	6,76	1,25	5,33	1,90	1,47
Obblig. Mercati Emergenti	-0,50	-1,19	-0,67	2,12	2,12	1,02	1,97	-1,14	2,79	3,28	0,98
Dollaro/Euro	-1,64	-2,04	0,03	-0,26	0,54	0,19	-0,23	-0,54	2,10	1,83	0,00
Materie prime energetiche	-1,66	0,18	-1,17	-0,23	-0,22	-0,61	-0,50	0,04	-1,43	1,16	-0,44
Metalli preziosi	0,41	0,59	-0,13	1,02	2,66	0,27	0,24	-1,46	0,40	1,32	0,53
Immobiliare globale	2,08	-1,06	-1,22	1,07	1,87	-0,21	2,52	-0,01	3,27	2,57	1,09

* Statistiche calcolate su indici Total Return in EUR



Dati macro



Mercati



Focus obbligazionario



Focus azionario



Governativi a medio-lungo termine 1/2

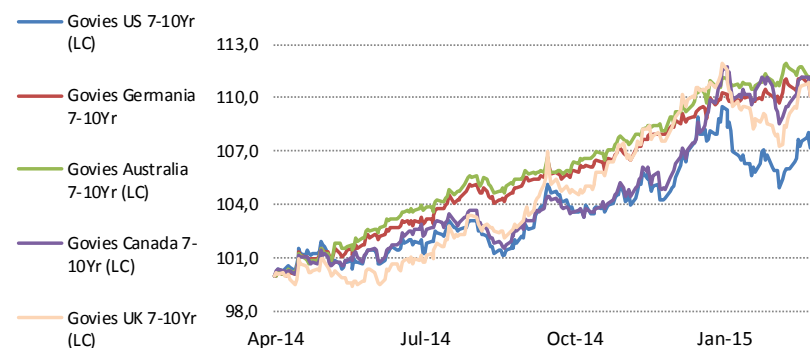
Rendimenti* dati al: 30/04/2015

	YTD	1M	3M	6M	12M
Govies US 7-10Yr (LC)	2,0%	-0,3%	-2,1%	3,2%	7,2%
Govies Germania 7-10Yr	1,2%	-1,2%	-0,6%	3,6%	9,7%
Govies Australia 7-10Yr (LC)	1,8%	-0,7%	-0,6%	4,1%	10,5%
Govies Canada 7-10Yr (LC)	2,9%	-1,5%	-2,4%	5,2%	8,9%
Govies UK 7-10Yr (LC)	-0,3%	-1,73%	-3,3%	3,2%	8,3%

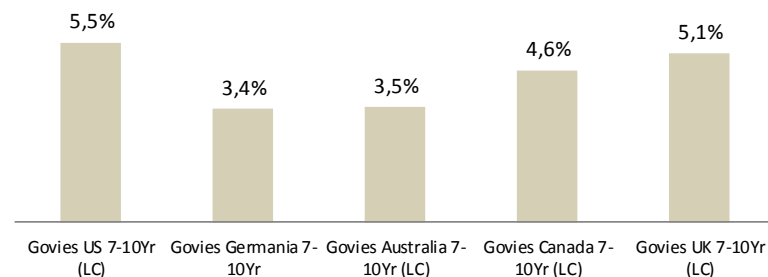
Volatilità* dati al: 30/04/2015

	YTD	1M	3M	6M	12M
Govies US 7-10Yr (LC)	6,9%	5,0%	6,4%	6,5%	5,5%
Govies Germania 7-10Yr	3,9%	4,2%	3,8%	3,6%	3,4%
Govies Australia 7-10Yr (LC)	4,0%	4,1%	3,5%	3,8%	3,5%
Govies Canada 7-10Yr (LC)	5,6%	3,7%	5,2%	5,3%	4,6%
Govies UK 7-10Yr (LC)	5,8%	6,2%	6,1%	5,5%	5,1%

Indici a confronto (12 mesi)



Volatilità negli ultimi 12 mesi



* Statistiche calcolate su indici Total Return
Indici in EUR o in valuta locale (LC)



Governativi a medio-lungo termine 2/2

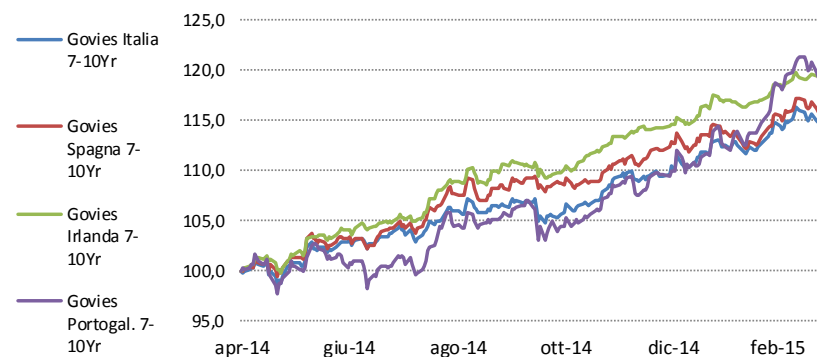
Rendimenti* dati al: 30/04/2015

	YTD	1M	3M	6M	12M
Govies Italia 7-10Yr	3,3%	-1,0%	1,1%	7,5%	13,8%
Govies Spagna 7-10Yr	1,5%	-1,2%	0,4%	5,4%	14,5%
Govies Irlanda 7-10Yr	3,2%	-1,0%	1,0%	7,5%	18,3%
Govies Portugal. 7-10Yr	6,9%	-1,7%	4,5%	12,5%	17,5%

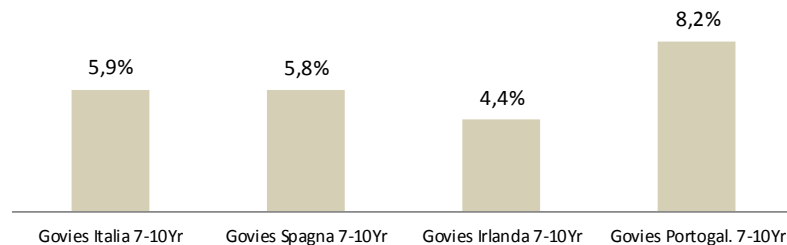
Volatilità* dati al: 30/04/2015

	YTD	1M	3M	6M	12M
Govies Italia 7-10Yr	6,0%	6,3%	5,6%	5,7%	5,9%
Govies Spagna 7-10Yr	6,1%	6,3%	5,8%	5,6%	5,8%
Govies Irlanda 7-10Yr	3,9%	4,7%	3,6%	3,7%	4,4%
Govies Portugal. 7-10Yr	8,6%	8,4%	7,6%	7,8%	8,2%

Indici a confronto (12 mesi)



Volatilità negli ultimi 12 mesi



* Statistiche calcolate su indici Total Return in EUR



Governativi a breve termine 1/2

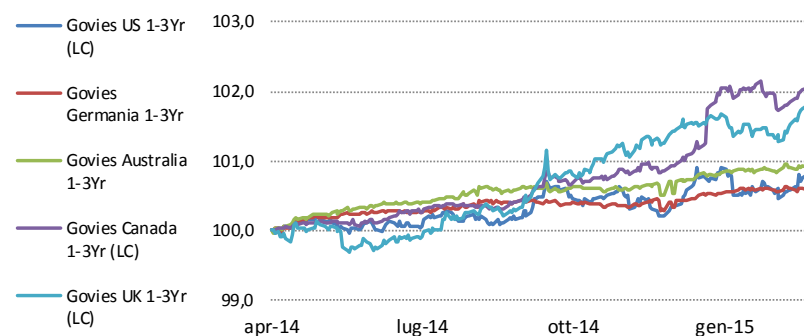
Rendimenti* dati al: 30/04/2015

	YTD	1M	3M	6M	12M
Govies US 1-3Yr (LC)	0,6%	0,1%	0,0%	0,4%	0,9%
Govies Germania 1-3Yr	0,2%	-0,1%	0,0%	0,2%	0,5%
Govies Australia 1-3Yr	0,3%	-0,1%	0,0%	0,2%	0,8%
Govies Canada 1-3Yr (LC)	0,8%	-0,3%	-0,3%	1,0%	1,7%
Govies UK 1-3Yr (LC)	0,1%	-0,2%	-0,1%	0,7%	1,5%

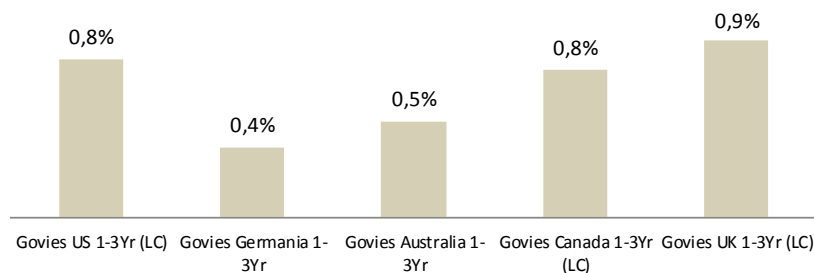
Volatilità* dati al: 30/04/2015

	YTD	1M	3M	6M	12M
Govies US 1-3Yr (LC)	1,1%	0,7%	1,1%	1,0%	0,8%
Govies Germania 1-3Yr	0,3%	0,4%	0,3%	0,4%	0,4%
Govies Australia 1-3Yr	0,5%	0,5%	0,4%	0,6%	0,5%
Govies Canada 1-3Yr (LC)	1,2%	0,5%	0,8%	1,0%	0,8%
Govies UK 1-3Yr (LC)	0,9%	1,0%	1,0%	0,9%	0,9%

Indici a confronto (12 mesi)



Volatilità negli ultimi 12 mesi



* Statistiche calcolate su indici Total Return
Indici in EUR o in valuta locale (LC)



Governativi a breve termine 2/2

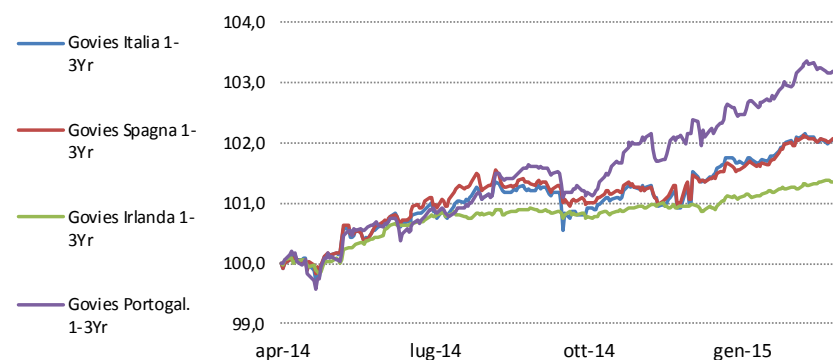
Rendimenti* dati al: 30/04/2015

	YTD	1M	3M	6M	12M
Govies Italia 1-3Yr	1,2%	0,1%	0,5%	1,4%	2,2%
Govies Spagna 1-3Yr	1,1%	0,1%	0,6%	1,2%	2,2%
Govies Irlanda 1-3Yr	0,4%	0,0%	0,3%	0,6%	1,4%
Govies Portugal. 1-3Yr	1,4%	0,3%	1,0%	2,4%	3,5%

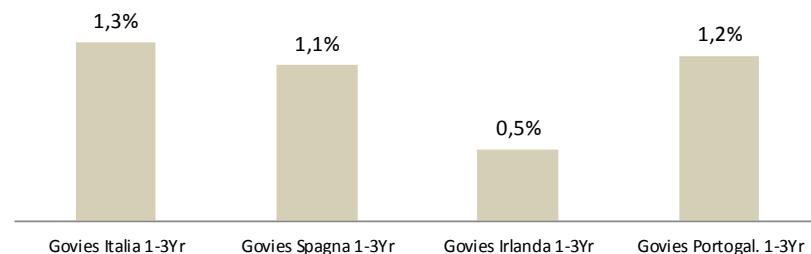
Volatilità* dati al: 30/04/2015

	YTD	1M	3M	6M	12M
Govies Italia 1-3Yr	1,1%	0,6%	0,6%	1,3%	1,3%
Govies Spagna 1-3Yr	0,9%	0,5%	0,6%	1,1%	1,1%
Govies Irlanda 1-3Yr	0,4%	0,4%	0,4%	0,4%	0,5%
Govies Portugal. 1-3Yr	1,2%	0,9%	0,9%	1,2%	1,2%

Indici a confronto (12 mesi)



Volatilità negli ultimi 12 mesi



* Statistiche calcolate su indici Total Return in EUR

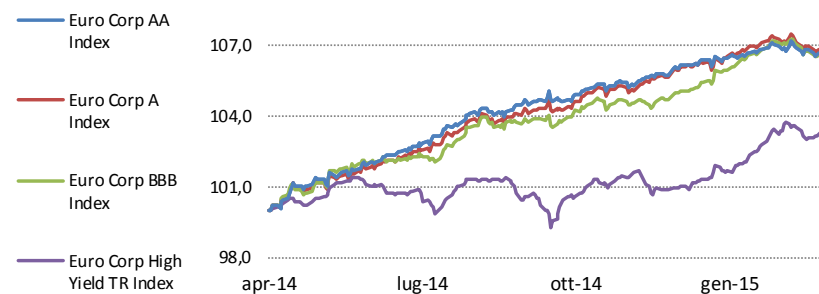


Corporate area Euro

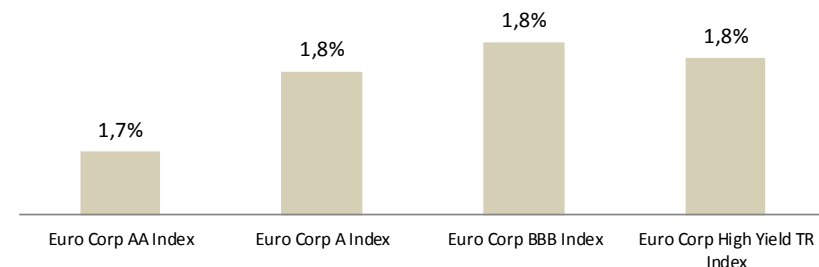
	Rendimenti*				
	YTD	1M	3M	6M	12M
Euro Corp AA Index	0,2%	-0,4%	-0,2%	1,4%	6,3%
Euro Corp A Index	0,4%	-0,4%	0,0%	1,9%	6,5%
Euro Corp BBB Index	1,3%	-0,4%	0,3%	2,1%	6,3%
Euro Corp High Yield TR Index	3,0%	0,5%	2,3%	3,4%	4,0%

	Volatilità*				
	YTD	1M	3M	6M	12M
Euro Corp AA Index	1,6%	2,0%	1,6%	1,5%	1,7%
Euro Corp A Index	1,7%	2,0%	1,7%	1,6%	1,8%
Euro Corp BBB Index	1,7%	2,0%	1,6%	1,6%	1,8%
Euro Corp High Yield TR Index	1,6%	1,4%	1,6%	1,6%	1,8%

Indici a confronto (12 mesi)



Volatilità negli ultimi 12 mesi



* Statistiche calcolate su indici Total Return in EUR



Titoli subordinati area euro

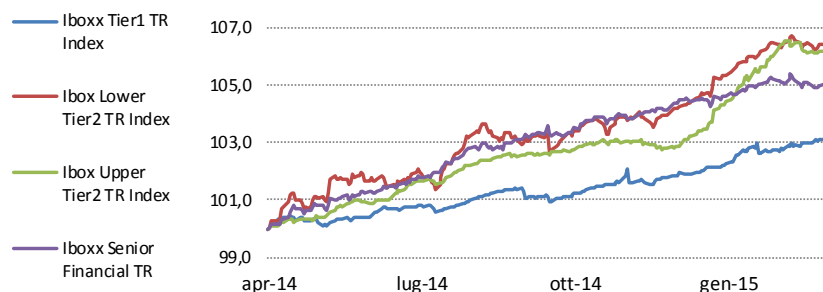
Rendimenti* dati al: 30/04/2015

	YTD	1M	3M	6M	12M
Iboxx Tier1 TR Index	1,8%	0,6%	1,4%	2,5%	3,7%
Ibox Lower Tier2 TR Index	1,8%	-0,3%	0,7%	2,7%	6,1%
Ibox Upper Tier2 TR Index	3,1%	-0,2%	1,5%	3,2%	6,0%
Iboxx Senior Financial TR	0,3%	-0,3%	0,1%	1,2%	4,7%

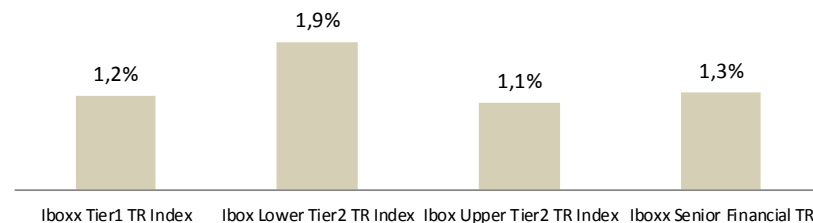
Volatilità* dati al: 30/04/2015

	YTD	1M	3M	6M	12M
Iboxx Tier1 TR Index	1,5%	2,4%	1,7%	1,5%	1,2%
Ibox Lower Tier2 TR Index	1,5%	1,9%	1,5%	1,5%	1,9%
Ibox Upper Tier2 TR Index	1,6%	1,3%	1,7%	1,4%	1,1%
Iboxx Senior Financial TR	1,3%	1,6%	1,3%	1,2%	1,3%

Indici a confronto (12 mesi)



Volatilità negli ultimi 12 mesi



* Statistiche calcolate su indici Total Return in EUR



Inflation linkers

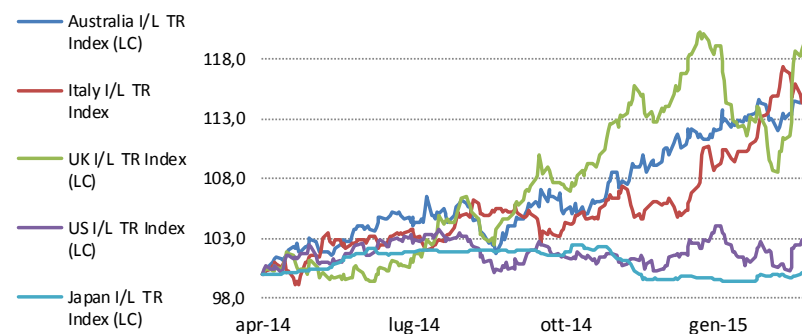
	Rendimenti*				
	YTD	1M	3M	6M	12M
Australia I/L TR Index (LC)	2,2%	-1,6%	0,8%	7,6%	13,0%
Italy I/L TR Index	6,8%	-1,1%	3,7%	8,9%	13,1%
UK I/L TR Index (LC)	2,3%	-1,7%	-2,0%	8,4%	16,6%
US I/L TR Index (LC)	2,2%	0,9%	-1,1%	1,3%	2,9%
Japan I/L TR Index (LC)	0,7%	0,3%	0,7%	-1,4%	0,2%

dati al: 30/04/2015

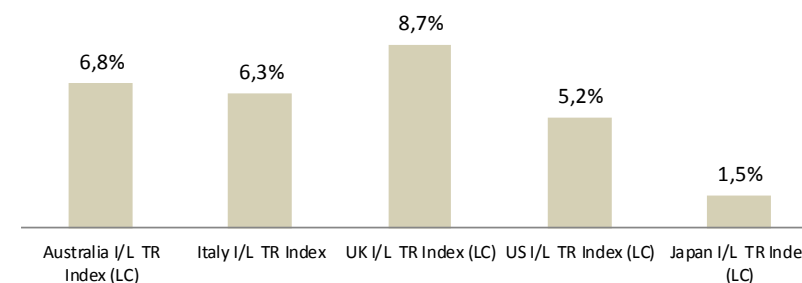
	Volatilità*				
	YTD	1M	3M	6M	12M
Australia I/L TR Index (LC)	6,4%	4,3%	6,2%	6,9%	6,8%
Italy I/L TR Index	7,6%	5,1%	6,7%	6,9%	6,3%
UK I/L TR Index (LC)	11,6%	10,7%	12,5%	10,4%	8,7%
US I/L TR Index (LC)	6,4%	6,1%	6,7%	5,9%	5,2%
Japan I/L TR Index (LC)	1,3%	1,7%	1,5%	1,9%	1,5%

dati al: 30/04/2015

Indici a confronto



Volatilità negli ultimi 12 mesi



* Statistiche calcolate su indici Total Return Indici in EUR o in valuta locale (LC)

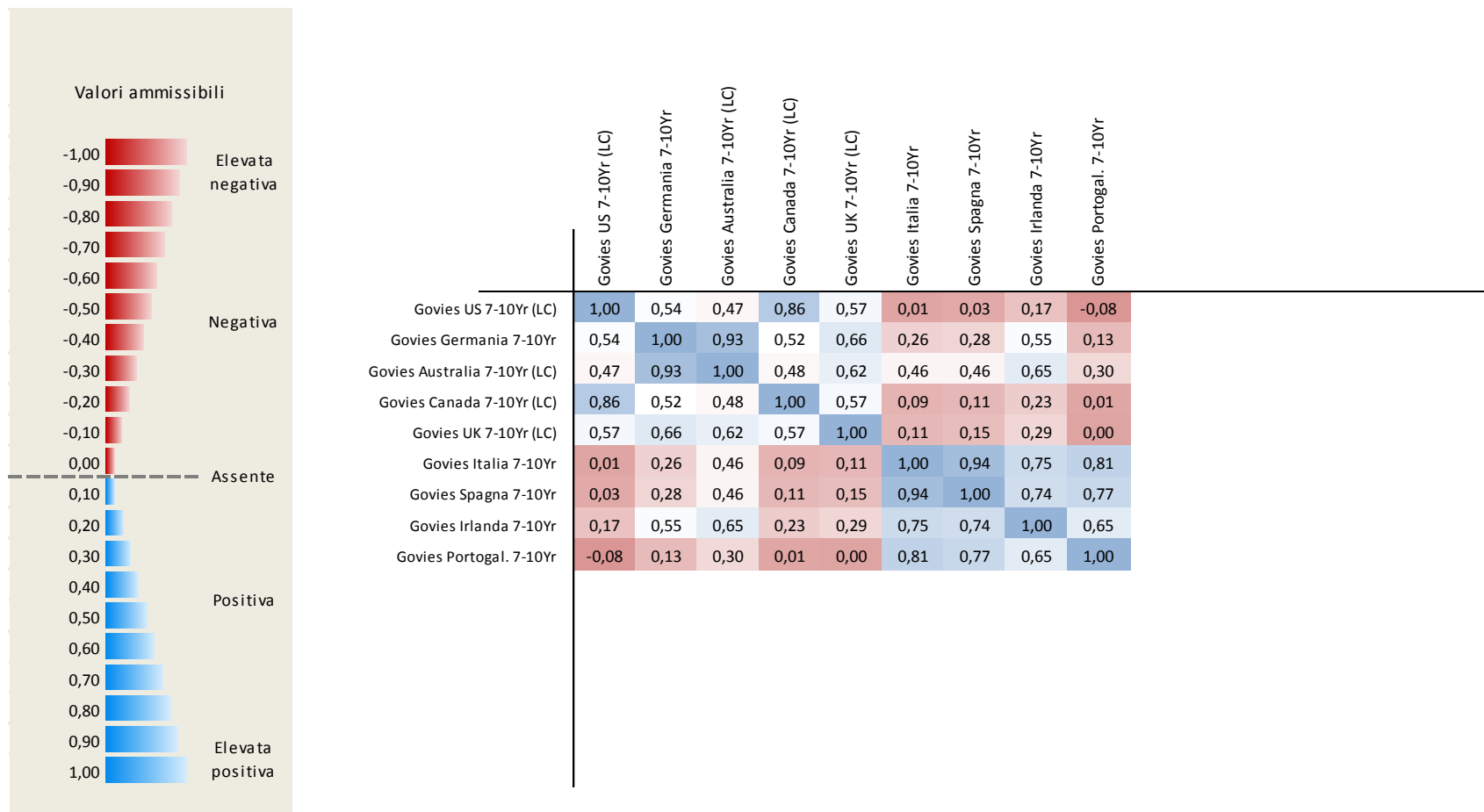


Rendimenti obbligazionari 5Yr

	Rendimenti* dati al: 30/04/2015					Rendimento attuale rispetto ai minimi e massimi nei 24 mesi															
	Last	6M	12M	18M	24M	Min	Mediana										Max				
GER Gov Yield 5Yr	0,01	0,14	0,55	0,71	0,33	-0,15															1,12
FRA Gov Yield 5Yr	0,13	0,33	0,87	1,09	0,70	-0,02															1,52
ITA Gov Yield 5Yr	0,62	1,25	1,78	2,99	2,64	0,44															3,84
SPA Gov Yield 5Yr	0,61	1,06	1,68	2,84	2,93	0,46															3,90
US Gov Yield 5Yr	1,43	1,57	1,68	1,32	0,68	0,65															1,85
UK Gov Yield 5Yr	1,38	1,51	1,94	1,39	0,68	0,63															2,13
CAN Gov Yield 5Yr	0,98	1,54	1,68	1,72	1,16	0,59															2,16
AUS Gov Yield 5Yr	2,10	2,87	3,32	3,33	2,73	1,80															3,64
Euro Corp A Yield 5Yr	0,60	0,73	1,23	1,45	1,10	0,39															1,81
Euro Corp BBB+ Yield 5Yr	0,81	1,01	1,49	1,69	1,58	0,63															2,15
Euro Corp BBB Yield 5Yr	0,81	1,01	1,59	2,00	1,72	0,63															2,43
Euro Corp BBB- Yield 5Yr	0,81	1,01	1,66	2,19	2,04	0,63															2,71
Tier 1 Yield	3,54	3,56	3,94	5,29	5,97	3,24															7,64
Upper Tier II Yield	1,93	2,94	2,95	4,23	4,48	1,92															5,33
Lower Tier II Yield	2,33	2,57	2,86	3,66	3,43	1,98															4,67



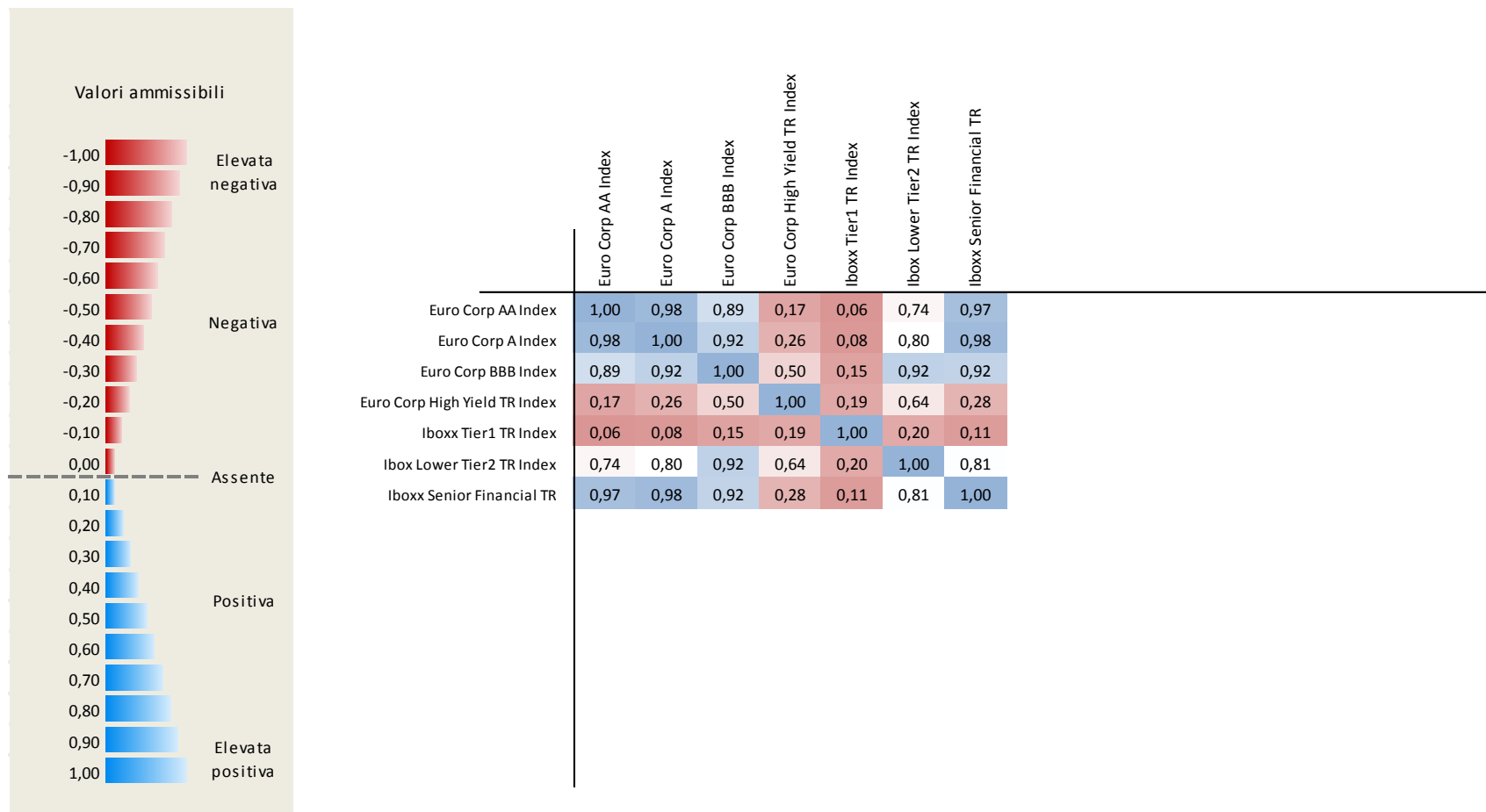
Correlazioni Governativi 7-10Yr (12 mesi)



* Statistiche calcolate su indici Total Return
Indici in EUR o in valuta locale (LC)



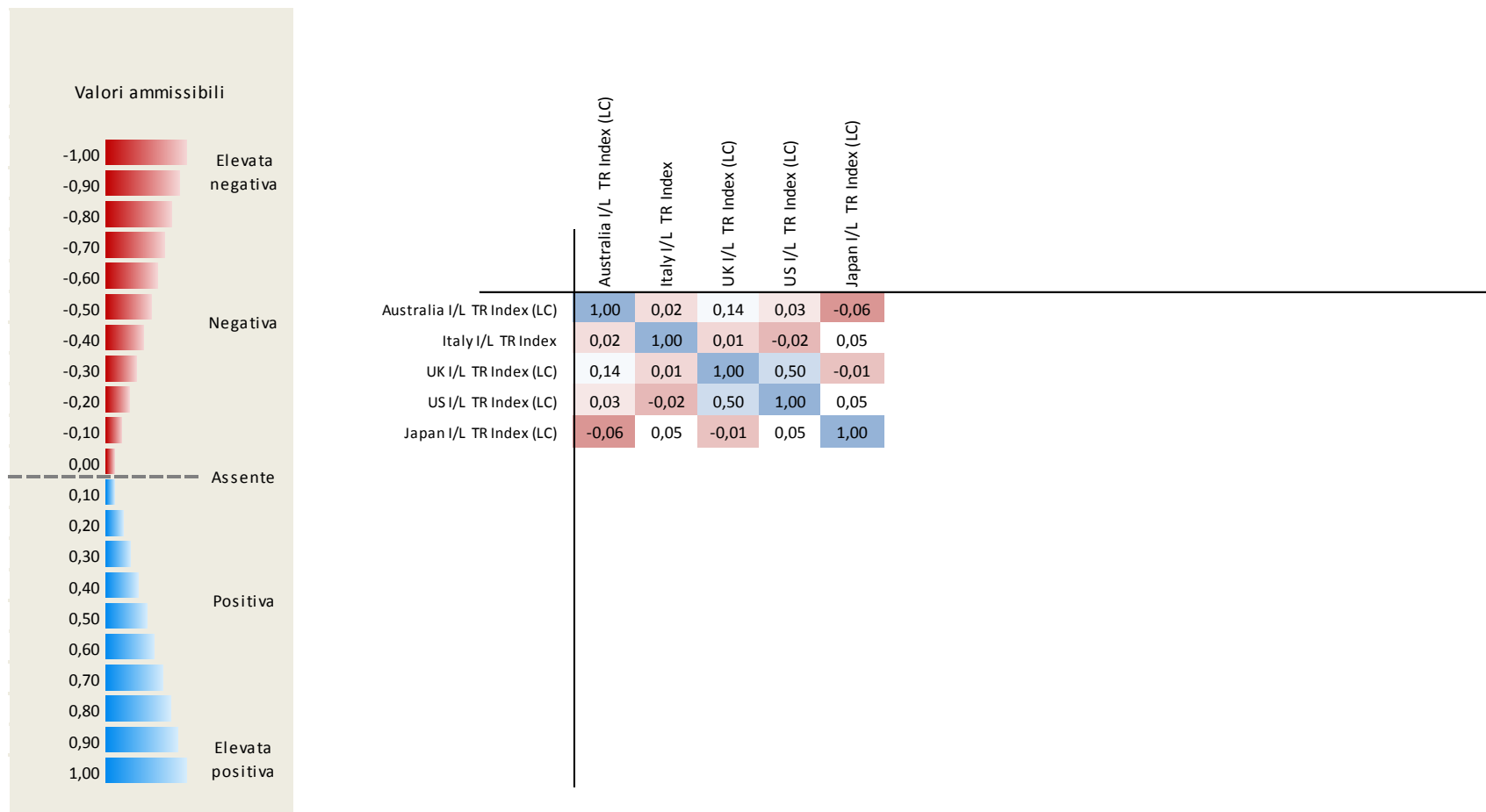
Correlazioni Corporate a medio-lungo



* Statistiche calcolate su indici Total Return in EUR



Correlazioni Inflation linkers (12 mesi)



* Statistiche calcolate su indici Total Return Indici in EUR o in valuta locale (LC)

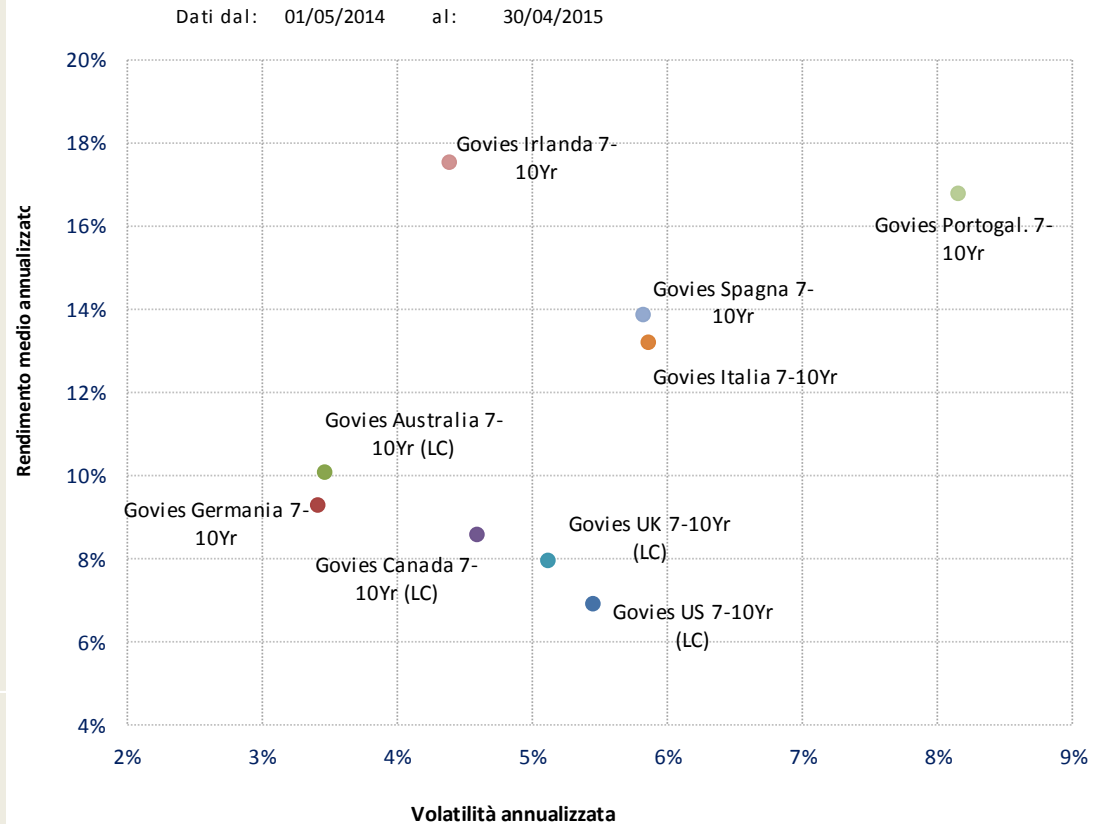


Rischio rendimento - Governativi 7-10Yr (12 mesi)

	Ret% MA*	Vol% MA*	Sharpe R.
Govies US 7-10Yr (LC)	6,87%	5,45%	1,26
Govies Germania 7-10Yr	9,25%	3,43%	2,69
Govies Australia 7-10Yr (LC)	10,03%	3,48%	2,88
Govies Canada 7-10Yr (LC)	8,55%	4,60%	1,85
Govies UK 7-10Yr (LC)	7,93%	5,14%	1,54
Govies Italia 7-10Yr	13,14%	5,87%	2,24
Govies Spagna 7-10Yr	13,81%	5,83%	2,37
Govies Irlanda 7-10Yr	17,50%	4,40%	3,98
Govies Portugal. 7-10Yr	16,72%	8,17%	2,04

Legenda

- Ret% MA* Rendimento medio annualizzato
- Vol% MA* Volatilità annualizzata
- Sharpe R. Rapporto tra extra-rendimento e volatilità



* Statistiche calcolate su indici Total Return Indici in EUR o in valuta locale (LC)

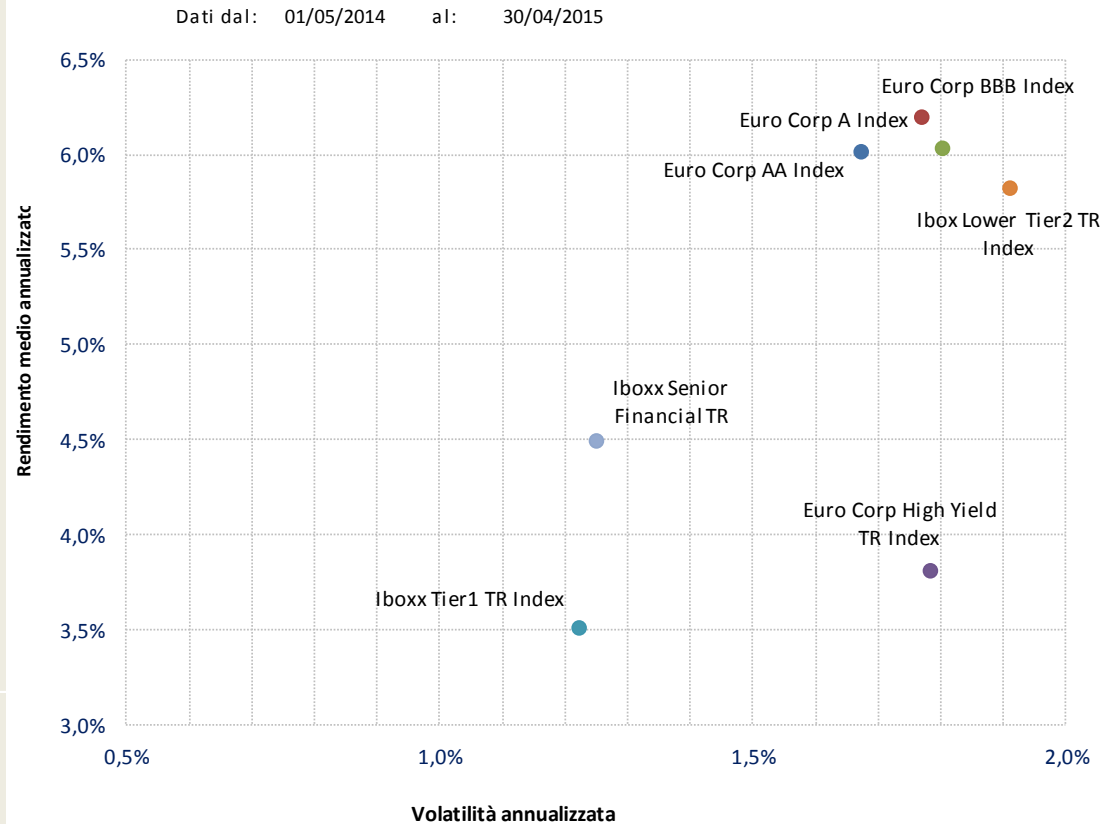


Rischio rendimento – Corporates (12 mesi)

	Ret% MA*	Vol% MA*	Sharpe R.
Euro Corp AA Index	6,01%	1,68%	3,58
Euro Corp A Index	6,19%	1,77%	3,49
Euro Corp BBB Index	6,03%	1,81%	3,33
Euro Corp High Yield TR Index	3,80%	1,79%	2,12
Iboxx Tier1TR Index	3,50%	1,22%	2,85
Iboxx Lower Tier2 TR Index	5,81%	1,91%	3,03
Iboxx Senior Financial TR	4,49%	1,25%	3,57

Legenda

- Ret% MA* Rendimento medio annualizzato
- Vol% MA* Volatilità annualizzata
- Sharpe R. Rapporto tra extra-rendimento e volatilità



* Statistiche calcolate su indici Total Return in EUR

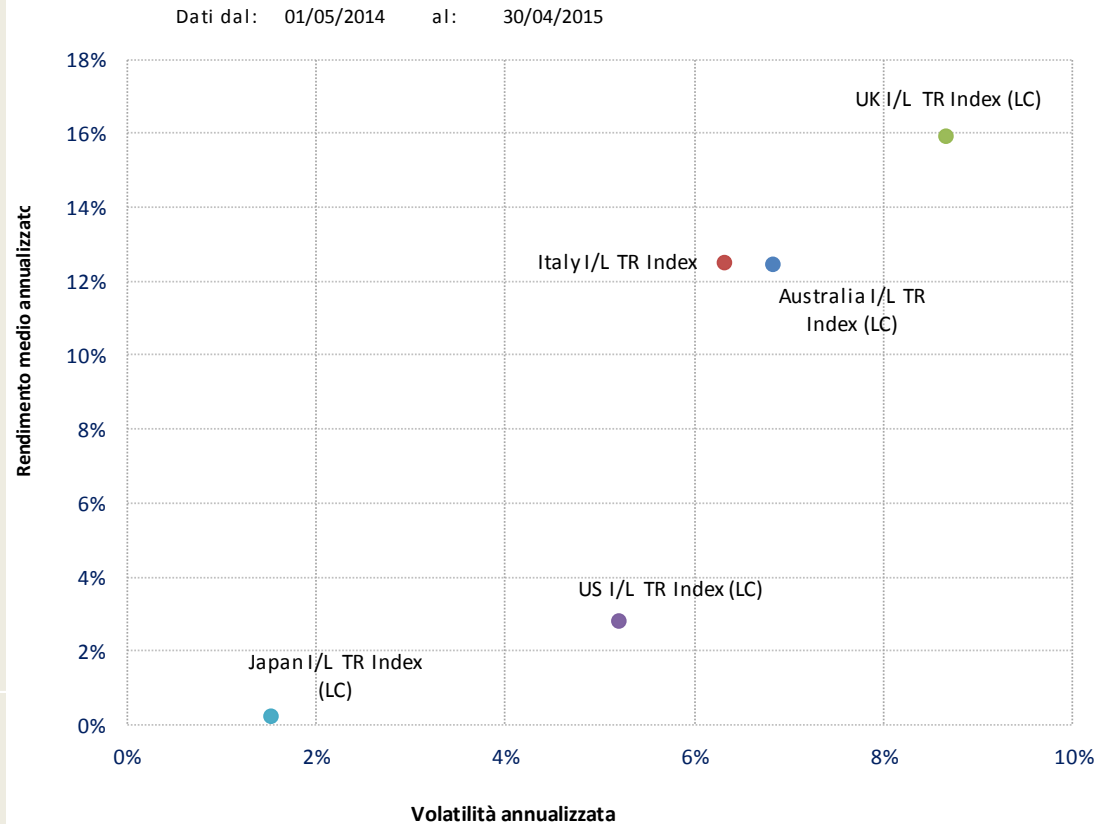


Rischio rendimento - Inflation linkers (12 mesi)

	Ret% MA*	Vol% MA*	Sharpe R.
Australia I/L TR Index (LC)	12,41%	6,84%	1,81
Italy I/L TR Index	12,47%	6,34%	1,97
UK I/L TR Index (LC)	15,87%	8,67%	1,83
US I/L TR Index (LC)	2,77%	5,22%	0,53
Japan I/L TR Index (LC)	0,19%	1,54%	0,11

Legenda

- Ret% MA* Rendimento medio annualizzato
- Vol% MA* Volatilità annualizzata
- Sharpe R. Rapporto tra extra-rendimento e volatilità



* Statistiche calcolate su indici Total Return Indici in EUR o in valuta locale (LC)



Dati macro



Mercati



Focus obbligazionario



Focus azionario

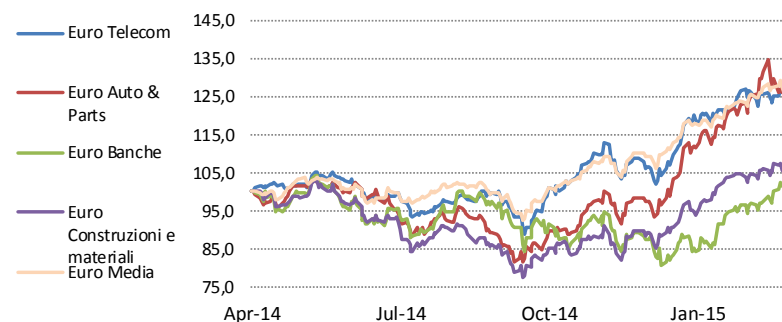


Settori azionari Europa (1/2)

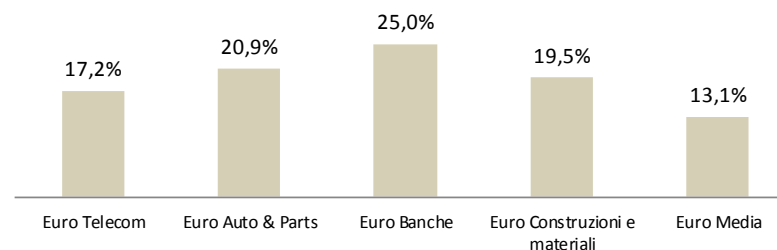
	Rendimenti*				
	YTD	1M	3M	6M	12M
Euro Telecom	17,6%	-1,1%	5,4%	26,9%	25,4%
Euro Auto & Parts	28,5%	-4,1%	12,1%	42,5%	25,2%
Euro Banche	14,8%	-2,6%	19,2%	12,4%	0,3%
Euro Costruzioni e materiali	19,2%	0,9%	13,0%	27,1%	6,3%
Euro Media	14,6%	-2,4%	6,4%	25,2%	25,4%

	Volatilità*				
	YTD	1M	3M	6M	12M
Euro Telecom	18,3%	16,5%	16,0%	19,2%	17,2%
Euro Auto & Parts	24,2%	20,4%	22,8%	23,3%	20,9%
Euro Banche	25,2%	20,2%	21,2%	26,4%	25,0%
Euro Costruzioni e materiali	17,6%	16,9%	15,3%	20,1%	19,5%
Euro Media	14,1%	15,2%	13,9%	13,7%	13,1%

Indici a confronto (12 mesi)



Volatilità negli ultimi 12 mesi



* Statistiche calcolate su indici Total Return in EUR

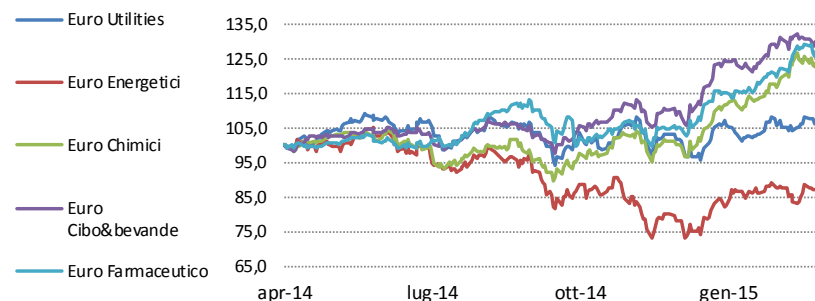


Settori azionari Europa (2/2)

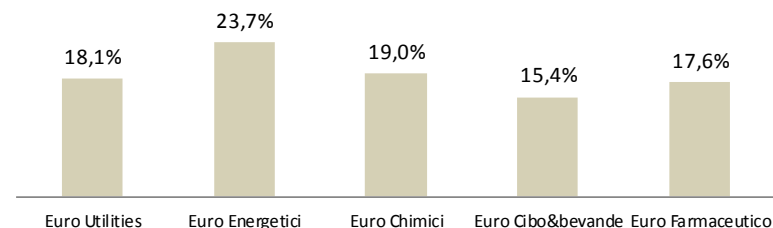
Rendimenti*		dati al: 30/04/2015				
	YTD	1M	3M	6M	12M	
Euro Utilities	4,4%	-0,6%	0,3%	4,8%	6,0%	
Euro Energetici	17,7%	4,6%	11,4%	10,3%	-3,5%	
Euro Chimici	17,9%	-6,1%	5,8%	23,1%	18,3%	
Euro Cibo&bevande	17,5%	-1,9%	3,8%	23,7%	28,8%	
Euro Farmaceutico	18,8%	-2,4%	8,8%	24,7%	25,2%	

Volatilità*		dati al: 30/04/2015				
	YTD	1M	3M	6M	12M	
Euro Utilities	18,0%	16,9%	15,3%	20,3%	18,1%	
Euro Energetici	25,2%	20,8%	20,7%	26,2%	23,7%	
Euro Chimici	21,5%	24,9%	20,0%	21,0%	19,0%	
Euro Cibo&bevande	18,2%	16,6%	15,3%	18,1%	15,4%	
Euro Farmaceutico	18,8%	21,9%	17,7%	18,8%	17,6%	

Indici a confronto (12 mesi)



Volatilità negli ultimi 12 mesi



* Statistiche calcolate su indici Total Return in EUR

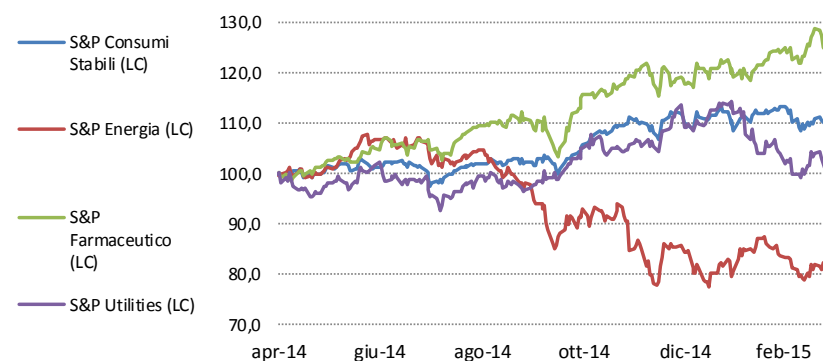


Settori azionari USA (1/2)

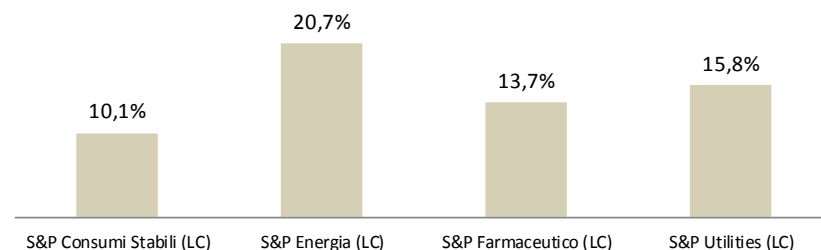
Rendimenti Indici*		dati al: 30/04/2015				
	YTD	1M	3M	6M	12M	
S&P Consumi Stabili (LC)	-0,5%	-1,9%	0,8%	4,4%	9,6%	
S&P Energia (LC)	4,4%	5,9%	9,5%	-3,5%	-11,9%	
S&P Farmaceutico (LC)	4,7%	-2,9%	3,5%	7,0%	23,3%	
S&P Utilities (LC)	-6,5%	-0,6%	-8,6%	-2,7%	2,3%	

Volatilità Indici*		dati al: 30/04/2015				
	YTD	1M	3M	6M	12M	
S&P Consumi Stabili (LC)	11,3%	7,3%	10,4%	11,0%	10,1%	
S&P Energia (LC)	21,6%	15,1%	18,4%	24,5%	20,7%	
S&P Farmaceutico (LC)	14,3%	12,5%	13,8%	14,4%	13,7%	
S&P Utilities (LC)	18,1%	12,6%	19,5%	17,6%	15,8%	

Indici a confronto (12 mesi)



Volatilità negli ultimi 12 mesi



* Statistiche calcolate su indici Total Return in valuta locale (LC)

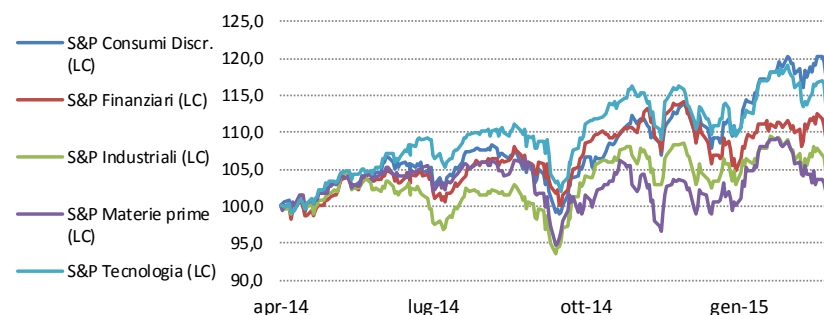


Settori azionari USA (2/2)

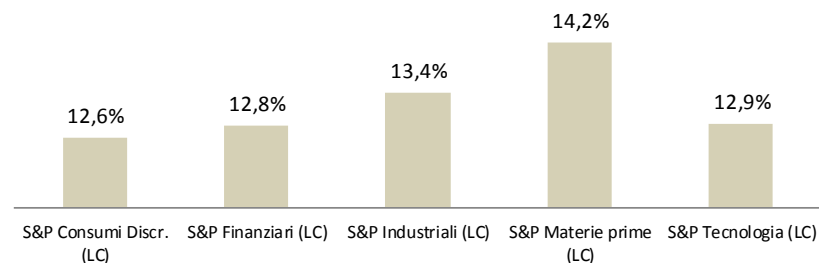
	Rendimenti*				
	YTD	1M	3M	6M	12M
S&P Consumi Discr. (LC)	4,3%	-0,5%	7,7%	11,7%	18,0%
S&P Finanziari (LC)	-2,4%	-0,6%	4,9%	2,5%	9,8%
S&P Industriali (LC)	-1,8%	-1,3%	1,9%	1,8%	5,0%
S&P Materie prime (LC)	3,5%	2,2%	5,6%	6,1%	5,8%
S&P Tecnologia (LC)	2,8%	1,5%	6,8%	6,8%	16,8%

	Volatilità*				
	YTD	1M	3M	6M	12M
S&P Consumi Discr. (LC)	14,0%	11,1%	12,6%	13,2%	12,6%
S&P Finanziari (LC)	14,5%	7,8%	12,2%	13,9%	12,8%
S&P Industriali (LC)	13,9%	10,5%	12,7%	13,5%	13,4%
S&P Materie prime (LC)	14,8%	8,9%	13,0%	15,6%	14,2%
S&P Tecnologia (LC)	14,5%	11,8%	12,9%	14,1%	12,9%

Indici a confronto (12 mesi)



Volatilità negli ultimi 12 mesi



* Statistiche calcolate su indici Total Return in valuta locale (LC)



Settori azionari mercati emergenti (1/2)

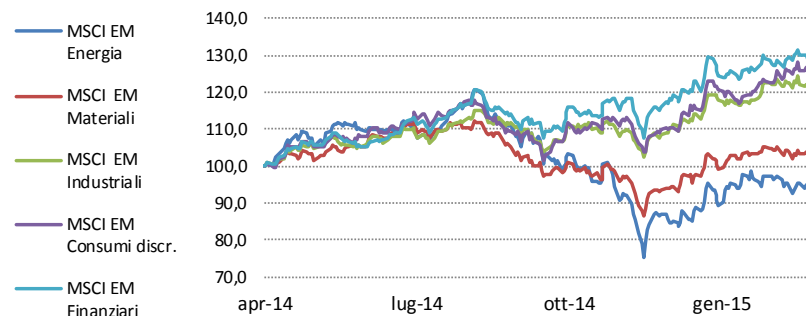
Rendimenti* dati al: 30/04/2015

	YTD	1M	3M	6M	12M
MSCI EM Energia	28,6%	13,5%	22,1%	6,7%	9,0%
MSCI EM Materiali	16,3%	6,3%	10,4%	9,7%	9,6%
MSCI EM Industriali	20,1%	6,3%	12,1%	20,5%	32,3%
MSCI EM Consumi discr.	15,5%	0,6%	5,8%	15,3%	27,5%
MSCI EM Finanziari	17,8%	6,8%	11,8%	21,4%	39,1%

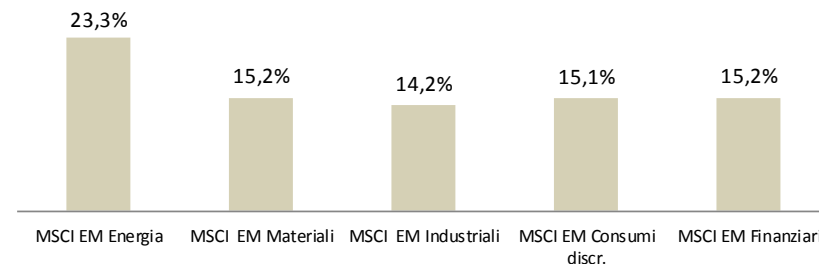
Volatilità* dati al: 30/04/2015

	YTD	1M	3M	6M	12M
MSCI EM Energia	23,5%	24,1%	21,8%	27,8%	23,3%
MSCI EM Materiali	16,3%	17,4%	14,8%	17,9%	15,2%
MSCI EM Industriali	16,9%	22,2%	17,7%	16,6%	14,2%
MSCI EM Consumi discr.	17,0%	19,2%	16,3%	16,7%	15,1%
MSCI EM Finanziari	16,7%	19,4%	15,3%	17,6%	15,2%

Indici a confronto (12 mesi)



Volatilità negli ultimi 12 mesi



* Statistiche calcolate su indici Total Return in EUR

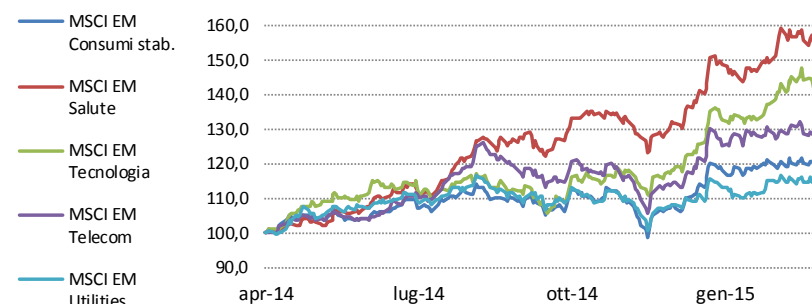


Settori azionari mercati emergenti (2/2)

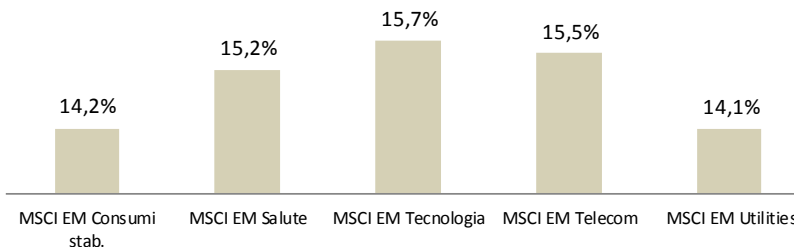
	Rendimenti*				
	YTD	1M	3M	6M	12M
MSCI EM Consumi stab.	13,7%	0,9%	4,1%	10,2%	22,8%
MSCI EM Salute	17,9%	-0,2%	4,6%	19,0%	55,8%
MSCI EM Tecnologia	19,7%	-0,5%	6,8%	24,8%	41,7%
MSCI EM Telecom	16,1%	3,3%	6,2%	11,9%	32,8%
MSCI EM Utilities	12,8%	5,2%	7,9%	10,0%	22,1%

	Volatilità*				
	YTD	1M	3M	6M	12M
MSCI EM Consumi stab.	15,6%	18,5%	15,0%	16,6%	14,2%
MSCI EM Salute	18,5%	21,4%	18,3%	17,6%	15,2%
MSCI EM Tecnologia	17,1%	18,4%	16,8%	16,8%	15,7%
MSCI EM Telecom	18,0%	20,5%	16,9%	18,3%	15,5%
MSCI EM Utilities	15,9%	18,8%	16,2%	16,4%	14,1%

Indici a confronto (12 mesi)



Volatilità negli ultimi 12 mesi



* Statistiche calcolate su indici Total Return in EUR

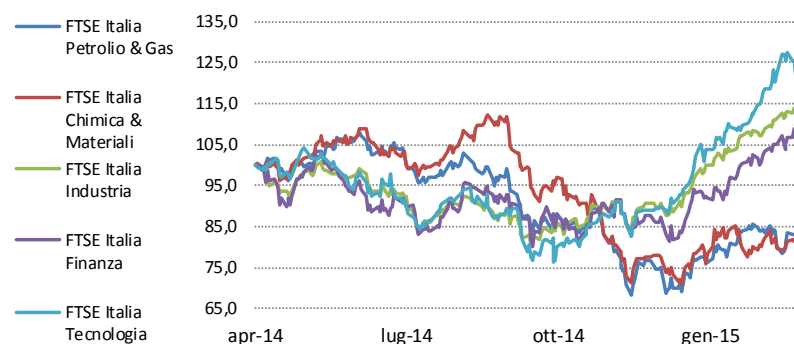


Settori azionari Italia (1/2)

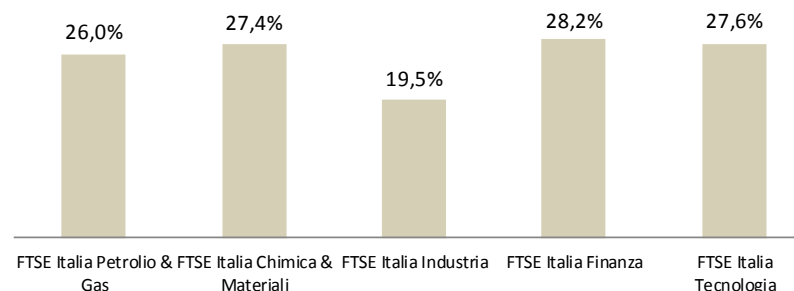
	Rendimenti*				
	YTD	1M	3M	6M	12M
	dati al: 30/04/2015				
FTSE Italia Petrolio & Gas	20,2%	7,3%	17,5%	4,6%	-10,5%
FTSE Italia Chimica & Materiali	10,6%	5,3%	10,1%	-10,0%	-13,9%
FTSE Italia Industria	26,9%	0,5%	14,0%	36,2%	14,2%
FTSE Italia Finanza	22,4%	-3,2%	14,8%	24,0%	5,3%
FTSE Italia Tecnologia	21,3%	-12,1%	4,5%	41,0%	8,3%

	Volatilità*				
	YTD	1M	3M	6M	12M
	dati al: 30/04/2015				
FTSE Italia Petrolio & Gas	29,8%	20,2%	24,0%	30,5%	26,0%
FTSE Italia Chimica & Materiali	31,9%	29,2%	30,1%	32,6%	27,4%
FTSE Italia Industria	16,9%	16,6%	14,9%	19,3%	19,5%
FTSE Italia Finanza	25,0%	23,4%	21,6%	27,2%	28,2%
FTSE Italia Tecnologia	31,1%	43,2%	32,9%	28,8%	27,6%

Indici a confronto



Volatilità negli ultimi 12 mesi



* Statistiche calcolate su indici Total Return in EUR



Settori azionari Italia (2/2)

Rendimenti*

dati al: 30/04/2015

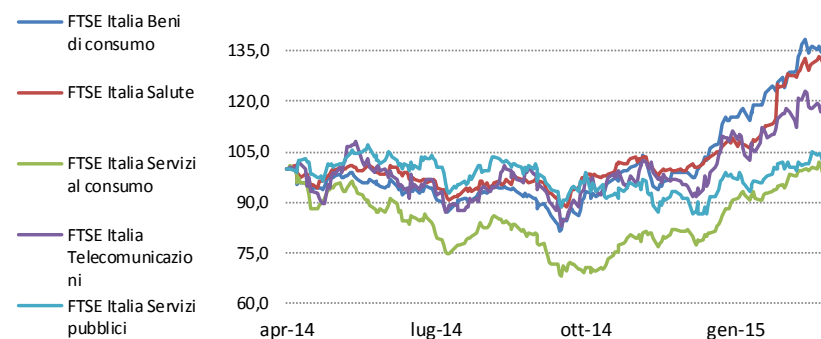
	YTD	1M	3M	6M	12M
FTSE Italia Beni di consumo	32,0%	-4,7%	13,0%	43,0%	30,5%
FTSE Italia Salute	36,3%	1,0%	24,4%	39,9%	35,6%
FTSE Italia Servizi al consumo	29,8%	5,7%	16,6%	52,5%	5,7%
FTSE Italia Telecomunicazioni	19,9%	-3,1%	2,6%	21,9%	14,2%
FTSE Italia Servizi pubblici	14,1%	0,9%	6,9%	8,9%	4,3%

Volatilità*

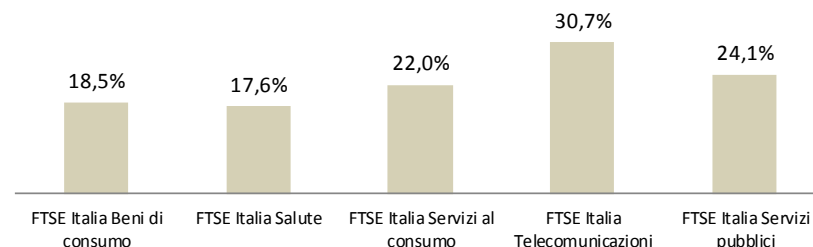
dati al: 30/04/2015

	YTD	1M	3M	6M	12M
FTSE Italia Beni di consumo	19,3%	17,2%	18,8%	19,3%	18,5%
FTSE Italia Salute	21,3%	16,2%	24,0%	19,0%	17,6%
FTSE Italia Servizi al consumo	19,1%	22,1%	18,0%	19,6%	22,0%
FTSE Italia Telecomunicazioni	30,2%	18,8%	29,1%	29,5%	30,7%
FTSE Italia Servizi pubblici	22,9%	19,2%	18,5%	26,1%	24,1%

Indici a confronto



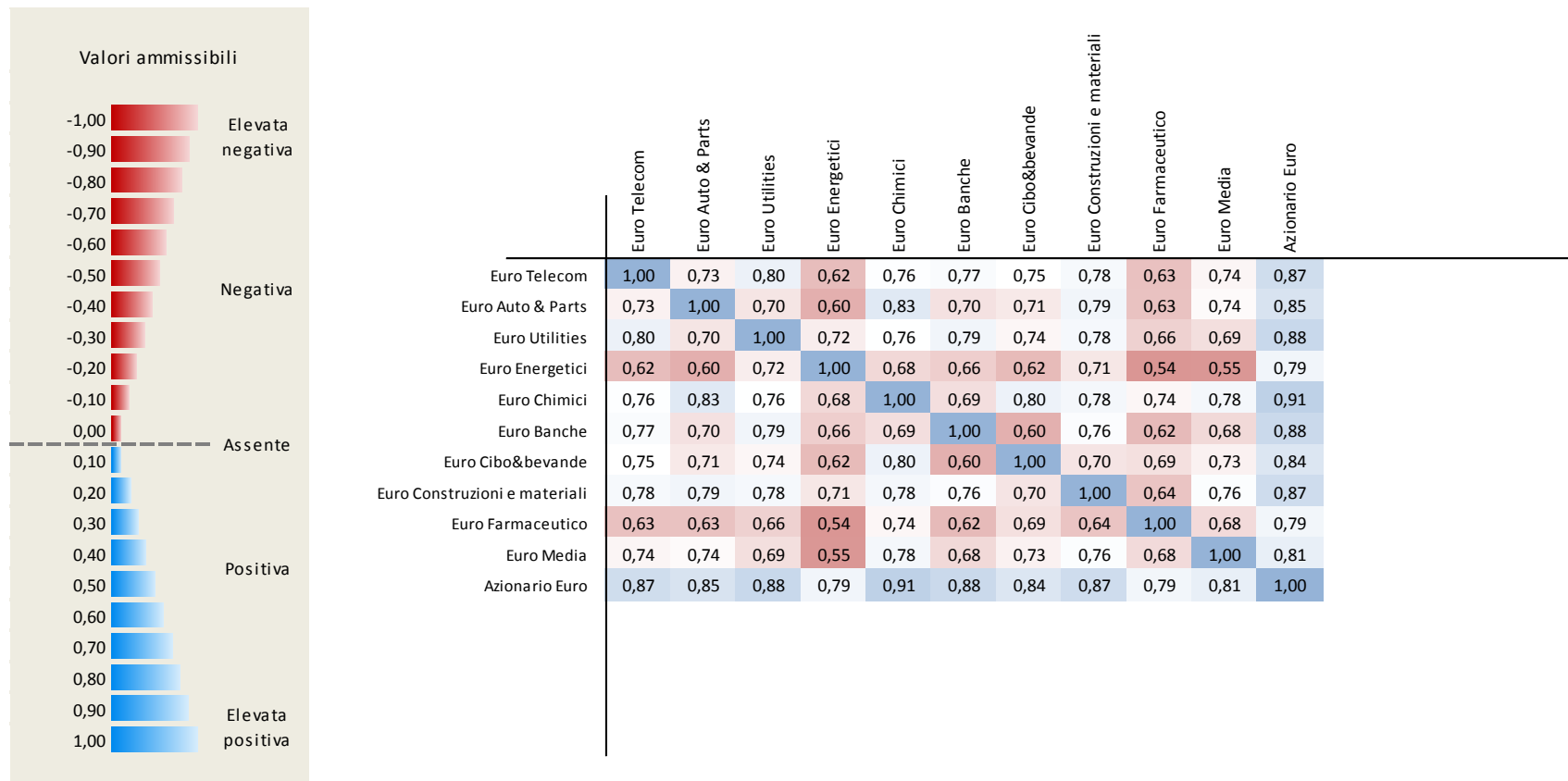
Volatilità negli ultimi 12 mesi



* Statistiche calcolate su indici Total Return in EUR



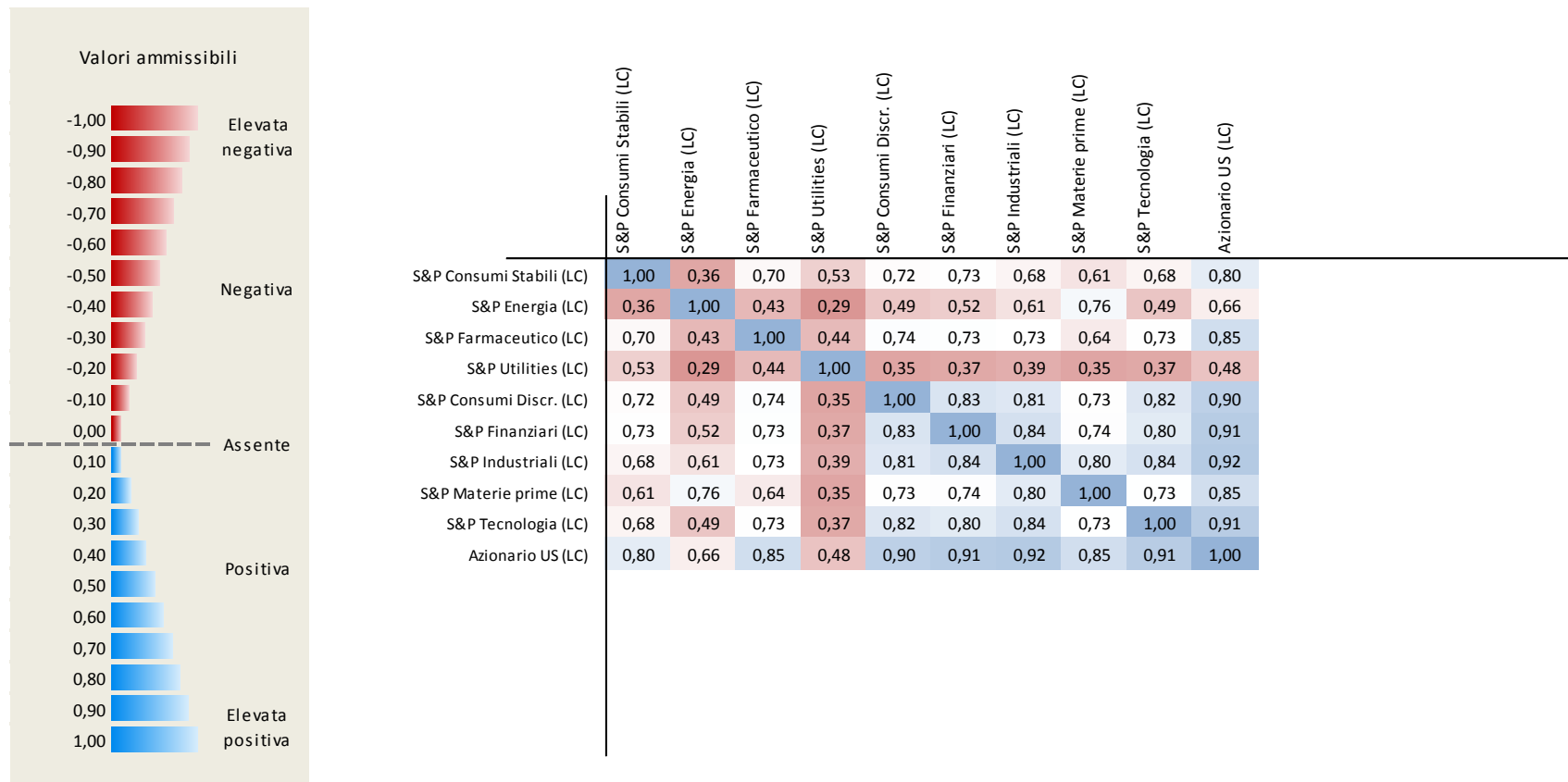
Correlazioni settori area euro (12 mesi)



* Statistiche calcolate su indici Total Return in EUR



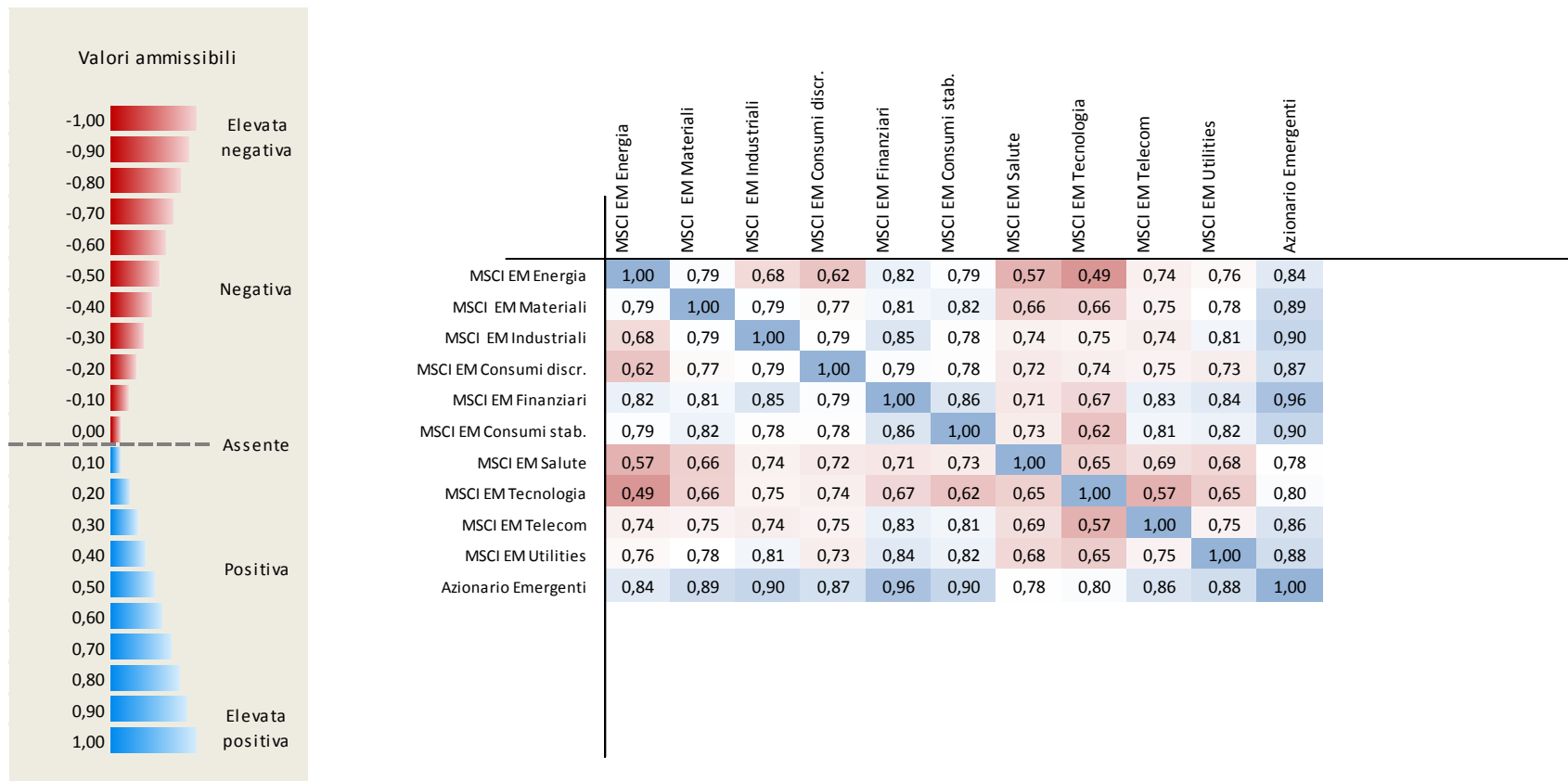
Correlazioni settori USA (12 mesi)



* Statistiche calcolate su indici Total Return in valuta locale (LC)



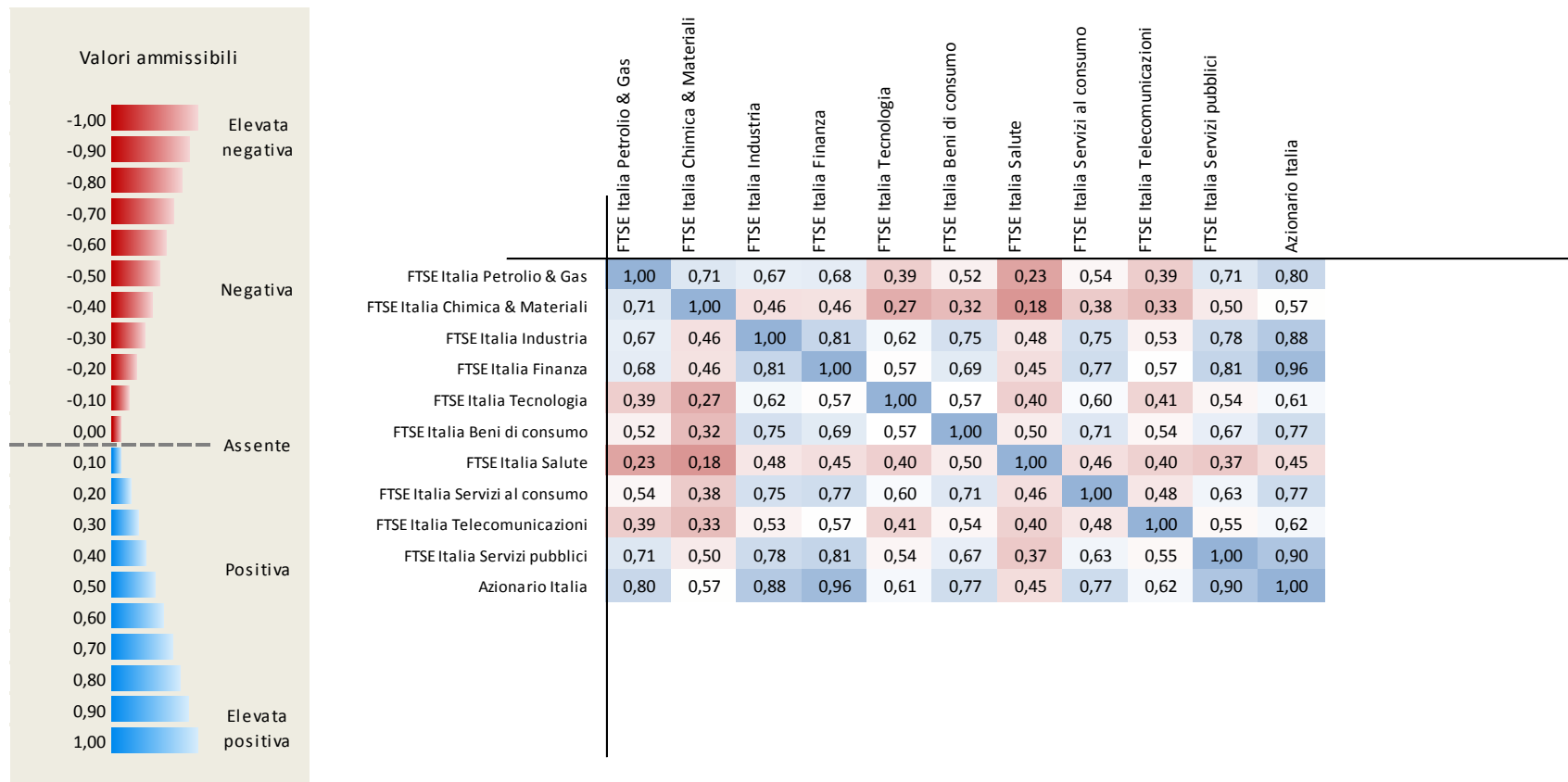
Correlazioni settori mercati emergenti (12 mesi)



* Statistiche calcolate su indici Total Return in EUR



Correlazioni settori azionario italiano (12 mesi)



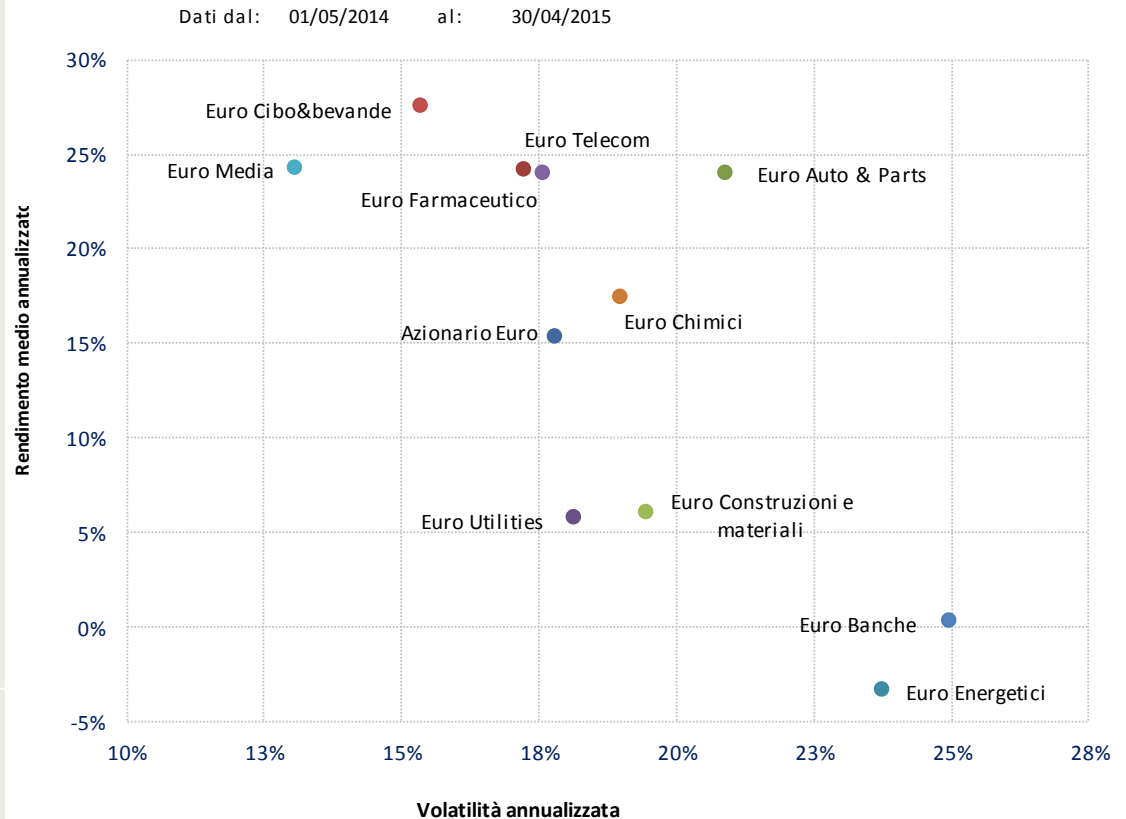
* Statistiche calcolate su indici Total Return in EUR



Rischio rendimento area Euro (12 mesi)

	Ret% MA*	Vol% MA*	Sharpe R.
Azionario Euro	15,38%	17,79%	0,86
Euro Telecom	24,16%	17,24%	1,40
Euro Auto & Parts	23,98%	20,92%	1,15
Euro Utilities	5,75%	18,14%	0,32
Euro Energetici	-3,32%	23,74%	-0,14
Euro Chimici	17,44%	18,99%	0,92
Euro Banche	0,26%	24,98%	0,01
Euro Cibo&bevande	27,47%	15,36%	1,79
Euro Costruzioni e materiali	6,00%	19,47%	0,31
Euro Farmaceutico	23,99%	17,59%	1,36
Euro Media	24,23%	13,10%	1,85

Legenda	
Ret% MA*	Rendimento medio annualizzato
Vol% MA*	Volatilità annualizzata
Sharpe R.	Rapporto tra extra-rendimento e volatilità



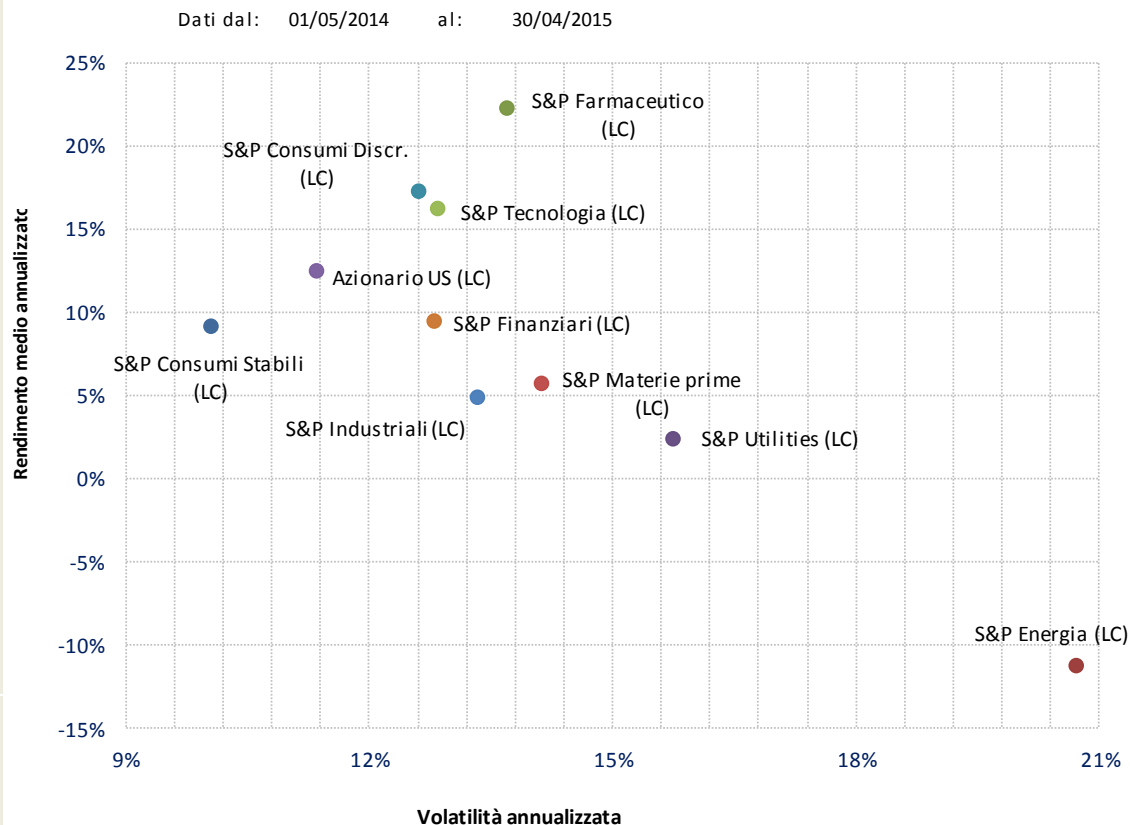
* Statistiche calcolate su indici Total Return in EUR



Rischio rendimento USA (12 mesi)

	Ret% MA*	Vol% MA*	Sharpe R.
S&P Consumi Stabili (LC)	9,14%	10,07%	0,91
S&P Energia (LC)	-11,39%	20,74%	-0,55
S&P Farmaceutico (LC)	22,19%	13,73%	1,62
S&P Utilities (LC)	2,22%	15,76%	0,14
S&P Consumi Discr. (LC)	17,20%	12,63%	1,36
S&P Finanziari (LC)	9,39%	12,81%	0,73
S&P Industriali (LC)	4,74%	13,35%	0,35
S&P Materie prime (LC)	5,56%	14,15%	0,39
S&P Tecnologia (LC)	16,07%	12,85%	1,25

Legenda	
Ret% MA*	Rendimento medio annualizzato
Vol% MA*	Volatilità annualizzata
Sharpe R.	Rapporto tra extra-rendimento e volatilità



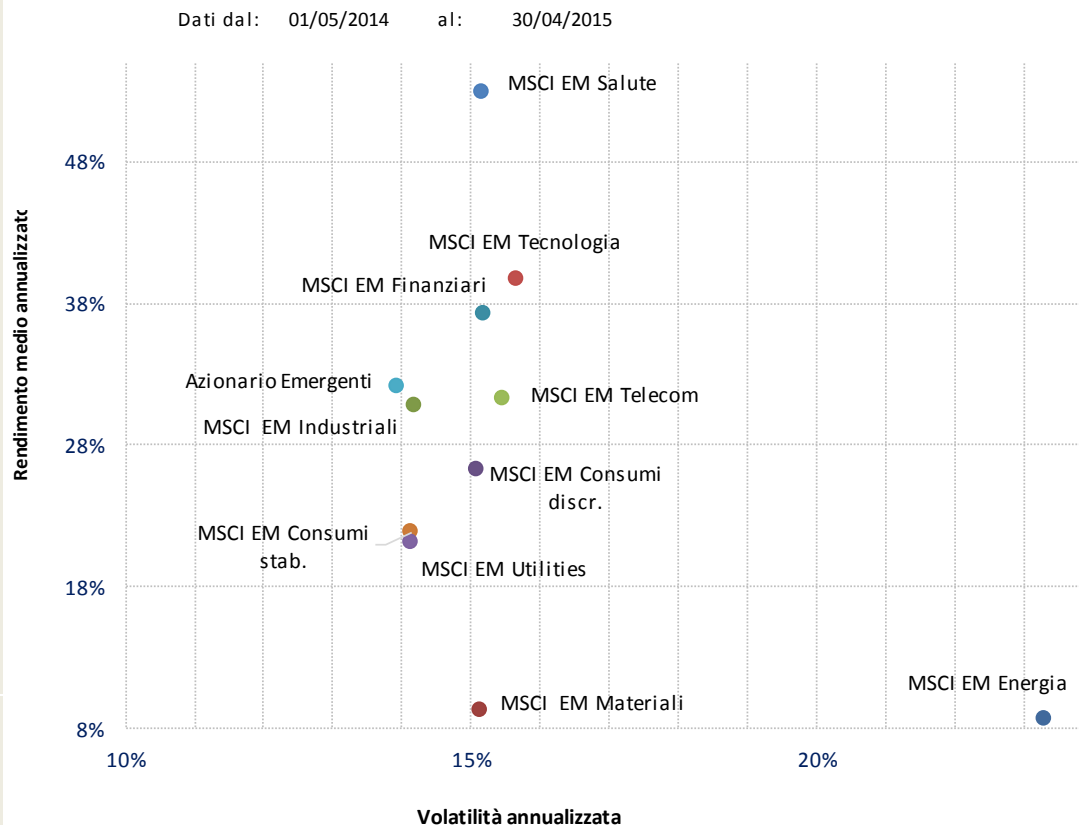
* Statistiche calcolate su indici Total Return in valuta locale (LC)



Rischio rendimento mercati emergenti (12 mesi)

	Ret% MA*	Vol% MA*	Sharpe R.
MSCIEM Energia	8,65%	23,30%	0,37
MSCI EM Materiali	9,16%	15,16%	0,60
MSCI EM Industriali	30,75%	14,18%	2,17
MSCIEM Consumi discr.	26,21%	15,09%	1,74
MSCIEM Finanziari	37,20%	15,21%	2,45
MSCIEM Consumi stab.	21,76%	14,15%	1,54
MSCIEM Salute	52,87%	15,17%	3,48
MSCIEM Tecnologia	39,62%	15,68%	2,52
MSCIEM Telecom	31,21%	15,46%	2,02
MSCIEM Utilities	21,09%	14,14%	1,49

Legenda	
Ret% MA*	Rendimento medio annualizzato
Vol% MA*	Volatilità annualizzata
Sharpe R.	Rapporto tra extra-rendimento e volatilità



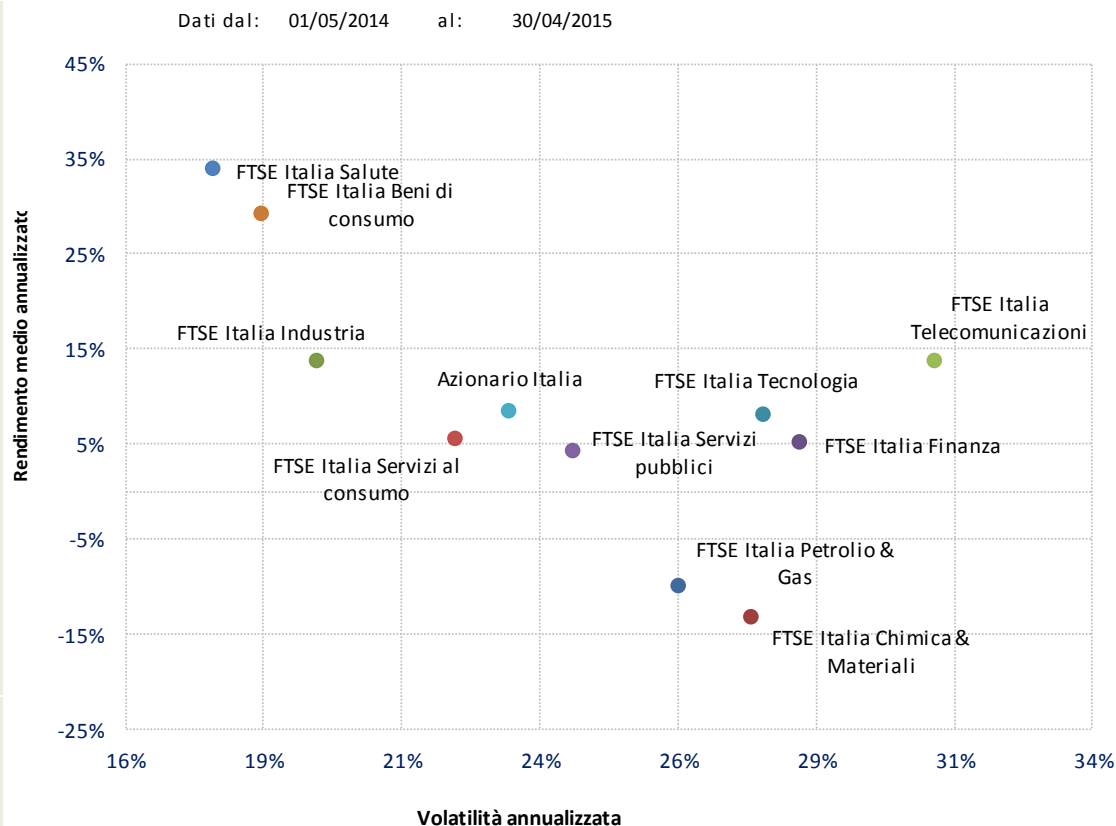
* Statistiche calcolate su indici Total Return in EUR



Rischio rendimento settori italiani (12 mesi)

	Ret% MA*	Vol% MA*	Sharpe R.
FTSE Italia Petrolio & Gas	-10,06%	26,00%	-0,39
FTSE Italia Chimica & Materiali	-13,32%	27,36%	-0,49
FTSE Italia Industria	13,59%	19,48%	0,70
FTSE Italia Finanza	5,06%	28,24%	0,18
FTSE Italia Tecnologia	7,93%	27,57%	0,29
FTSE Italia Beni di consumo	29,05%	18,47%	1,57
FTSE Italia Salute	33,86%	17,62%	1,92
FTSE Italia Servizi al consumo	5,45%	21,99%	0,25
FTSE Italia Telecomunicazioni	13,56%	30,68%	0,44
FTSE Italia Servizi pubblici	4,09%	24,13%	0,17

Legenda	
Ret% MA*	Rendimento medio annualizzato
Vol% MA*	Volatilità annualizzata
Sharpe R.	Rapporto tra extra-rendimento e volatilità



* Statistiche calcolate su indici Total Return in EUR



Rendimenti settori azionari area euro

	2006	2007	2008	2009	2010	2011	2012	2013	2014	2015	Media*
Euro Telecom	11,5%	16,7%	-27,9%	6,6%	-9,8%	-18,2%	-22,7%	20,9%	14,1%	16,6%	-0,9%
Euro Auto & Parts	26,3%	24,9%	-44,1%	17,3%	42,8%	-24,8%	35,3%	36,0%	4,2%	27,0%	10,5%
Euro Utilities	35,1%	23,9%	-38,0%	-0,8%	-14,7%	-24,8%	-8,8%	9,2%	12,3%	2,5%	-2,8%
Euro Energetici	7,1%	4,1%	-39,4%	18,4%	-3,3%	-2,5%	-0,2%	4,3%	-12,9%	14,4%	-2,4%
Euro Chimici	19,0%	27,0%	-39,6%	42,9%	22,2%	-10,1%	30,3%	16,6%	1,4%	15,7%	9,8%
Euro Banche	22,5%	-8,9%	-63,7%	48,9%	-26,9%	-37,6%	12,0%	25,9%	-4,9%	14,3%	-8,3%
Euro Cibo&bevande	22,8%	11,0%	-37,0%	37,9%	11,4%	5,3%	20,3%	7,0%	12,3%	15,0%	8,7%
Euro Costruzioni e materiali	37,6%	-3,0%	-48,1%	29,9%	-5,7%	-20,3%	12,6%	23,0%	1,7%	17,1%	1,1%
Euro Farmaceutico	6,3%	-5,1%	-30,3%	18,5%	-5,1%	18,1%	23,9%	12,3%	5,7%	17,3%	4,9%
Euro Media	7,5%	-3,7%	-35,3%	5,3%	4,3%	-16,5%	13,0%	33,2%	7,4%	12,2%	1,1%
Azionario Euro	18,0%	9,6%	-42,4%	25,6%	-2,8%	-14,1%	18,1%	21,5%	4,0%	14,1%	2,9%
Liquidità	2,9%	4,0%	4,0%	0,7%	0,4%	0,9%	0,2%	0,1%	0,1%	0,0%	1,3%

* Statistiche calcolate su indici Total Return in EUR
Media geometrica



Rendimenti settori azionari americani

	2006	2007	2008	2009	2010	2011	2012	2013	2014	2015	Media*
S&P Consumi Stabili (LC)	12,2%	10,2%	-17,2%	10,9%	10,7%	10,8%	7,7%	23,2%	13,0%	0,3%	7,7%
S&P Energia (LC)	16,9%	34,8%	-39,6%	19,2%	19,6%	1,4%	3,3%	23,9%	-10,5%	1,6%	4,8%
S&P Farmaceutico (LC)	5,6%	5,4%	-24,7%	17,4%	0,9%	10,1%	15,1%	38,9%	23,4%	5,5%	8,6%
S&P Utilities (LC)	16,9%	15,8%	-31,6%	6,5%	0,9%	14,8%	-2,9%	8,8%	24,3%	-7,6%	3,3%
S&P Consumi Discr. (LC)	17,2%	-14,3%	-34,7%	38,8%	25,7%	4,4%	21,9%	41,0%	8,0%	4,9%	8,8%
S&P Finanziari (LC)	16,2%	-20,8%	-57,0%	14,8%	10,8%	-18,4%	26,3%	33,2%	13,1%	-1,5%	-2,6%
S&P Industriali (LC)	11,7%	11,4%	-40,4%	19,2%	25,2%	-3,1%	12,2%	37,8%	8,4%	-1,3%	5,9%
S&P Materie prime (LC)	15,7%	19,5%	-45,6%	45,5%	18,4%	-12,7%	12,3%	23,3%	5,3%	4,3%	5,6%
S&P Tecnologia (LC)	11,1%	14,2%	-42,3%	48,5%	10,1%	1,2%	13,5%	23,7%	15,7%	2,3%	7,2%
Azionario US (LC)	15,8%	5,5%	-37,0%	26,5%	15,1%	2,1%	16,0%	32,4%	13,7%	2,1%	7,4%
Liquidità	2,9%	4,0%	4,0%	0,7%	0,4%	0,9%	0,2%	0,1%	0,1%	0,0%	1,3%

* Statistiche calcolate su indici Total Return in valuta locale (LC)
Media geometrica



Rendimenti settori azionari mercati emergenti

	2006	2007	2008	2009	2010	2011	2012	2013	2014	2015	Media*
MSCI EM Energia	24,3%	37,3%	-60,4%	77,3%	15,2%	-17,6%	0,6%	-17,3%	-19,6%	27,1%	-0,3%
MSCI EM Materiali	23,9%	43,2%	-58,5%	98,1%	29,3%	-27,0%	4,6%	-22,5%	-10,9%	15,3%	1,4%
MSCI EM Industriali	21,1%	50,7%	-61,1%	52,2%	36,2%	-28,4%	12,8%	-6,9%	8,9%	14,2%	3,2%
MSCI EM Consumi discr.	-0,5%	5,1%	-51,1%	107,4%	38,9%	-7,6%	12,6%	-0,2%	10,4%	12,3%	6,6%
MSCI EM Finanziari	22,6%	16,6%	-52,2%	72,0%	22,7%	-23,2%	19,8%	-10,9%	16,3%	14,1%	4,6%
MSCI EM Consumi stab.	21,2%	12,2%	-33,7%	62,3%	36,8%	1,6%	20,8%	-9,6%	6,2%	13,2%	10,3%
MSCI EM Salute	-18,7%	16,5%	-14,5%	36,4%	34,7%	-20,8%	29,2%	3,3%	34,7%	13,3%	9,2%
MSCI EM Tecnologia	-0,5%	-9,7%	-49,7%	99,3%	22,1%	-14,5%	24,0%	7,4%	23,1%	16,0%	6,0%
MSCI EM Telecom	23,1%	36,1%	-42,4%	18,5%	18,9%	-5,1%	7,6%	-9,3%	8,3%	12,9%	4,4%
MSCI EM Utilities	28,5%	21,6%	-40,9%	47,2%	12,4%	-13,8%	0,5%	-9,9%	12,7%	10,5%	4,0%
Azionario Emergenti	18,9%	26,5%	-51,1%	74,3%	27,8%	-15,6%	16,5%	-6,5%	11,9%	15,8%	6,9%
Liquidità	2,9%	4,0%	4,0%	0,7%	0,4%	0,9%	0,2%	0,1%	0,1%	0,0%	1,3%

* Statistiche calcolate su indici Total Return in EUR
Media geometrica



Rendimenti settori azionari italiani

	2006	2007	2008	2009	2010	2011	2012	2013	2014	2015	Media*
FTSE Italia Petrolio & Gas					-0,1%	-4,5%	9,8%	-10,1%	-18,9%	17,6%	-1,8%
FTSE Italia Chimica & Materiali					21,8%	-22,0%	9,0%	1,9%	-20,4%	8,0%	-1,6%
FTSE Italia Industria					-10,3%	-24,5%	22,4%	20,2%	-1,8%	23,6%	3,2%
FTSE Italia Finanza					-28,4%	-39,0%	5,8%	34,6%	3,3%	23,7%	-3,8%
FTSE Italia Tecnologia					12,3%	-38,9%	13,8%	18,8%	7,7%	18,4%	2,8%
FTSE Italia Beni di consumo					32,4%	-23,2%	30,0%	38,6%	8,8%	30,6%	17,3%
FTSE Italia Salute					24,8%	-28,9%	34,2%	27,2%	6,5%	33,5%	13,6%
FTSE Italia Servizi al consumo					-11,2%	-36,8%	-2,0%	73,1%	-15,1%	27,2%	0,5%
FTSE Italia Telecomunicazioni					-11,4%	-14,2%	-16,8%	5,5%	21,8%	17,7%	-0,7%
FTSE Italia Servizi pubblici					-5,2%	-15,3%	-0,2%	11,2%	8,6%	10,7%	1,1%
Azionario Italia	21,0%	-3,2%	-46,7%	24,8%	-9,8%	-22,0%	12,2%	20,5%	3,0%	20,3%	-0,9%
Liquidità	2,9%	4,0%	4,0%	0,7%	0,4%	0,9%	0,2%	0,1%	0,1%	0,0%	1,33%

* Statistiche calcolate su indici Total Return in EUR
Media geometrica



Questo documento è prodotto a scopo esclusivamente informativo, non costituisce sollecitazione e non rappresenta un'offerta formale all'acquisto o alla sottoscrizione di strumenti finanziari.

Qualsiasi ricerca o analisi utilizzata nella redazione di questo documento è basata su fonti ritenute affidabili ma non vi è garanzia sull'accuratezza e completezza di tali fonti.

Ogni opinione, stima o previsione può essere modificata in qualsiasi momento senza preavviso.

Questo documento non è destinato alla distribuzione a investitori privati e non è diretto a persone fisiche o giuridiche che siano cittadini o residenti o aventi sede in luoghi, regioni, paesi o altre giurisdizioni dove tale distribuzione, pubblicazione, disponibilità o uso siano contrari a leggi o regolamentazioni.

I rendimenti passati non sono indicativi di quelli futuri.

Questo documento è prodotto da Anthilia Capital Partners Sgr Spa per uso interno e non può essere riprodotto o distribuito, sia parzialmente che integralmente, senza autorizzazione da parte di Anthilia Capital Partners Sgr Spa.
