



**Anthilia Capital Partners Sgr**

**Maggio 2015**

**Analisi Mercati**





Dati macro



Mercati



Focus obbligazionario



Focus azionario

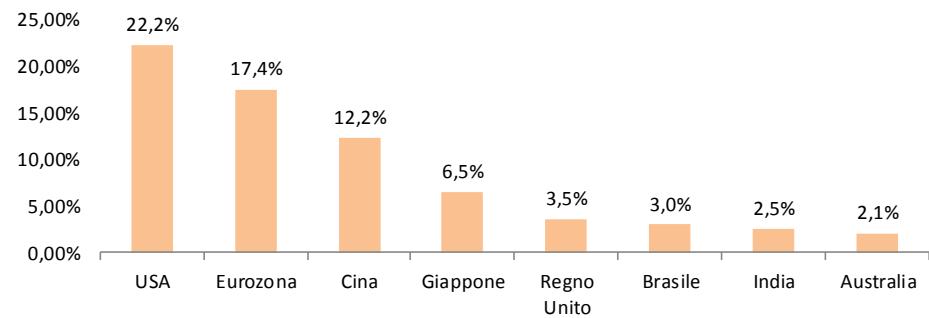


## Mappa del Pil globale

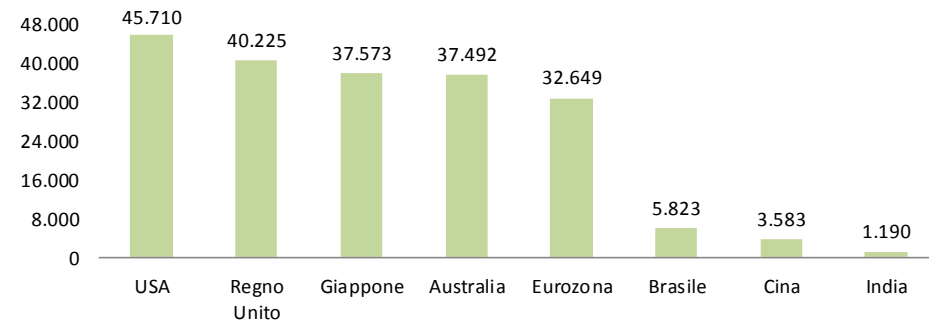
Contributo al Pil per paese

Paese	Pil - Bln\$	Pil pro-capite
USA	16.768	45.710
Eurozona	13.194	32.649
Giappone	4.920	37.573
Regno Unito	2.678	40.225
Cina	9.240	3.583
India	1.875	1.190
Brasile	2.246	5.823
Australia	1.560	37.492
Altri Paesi	23.140	-
<b>Totale</b>	<b>75.622</b>	

Ranking contributo al Pil mondiale



Ranking Pil pro-capite





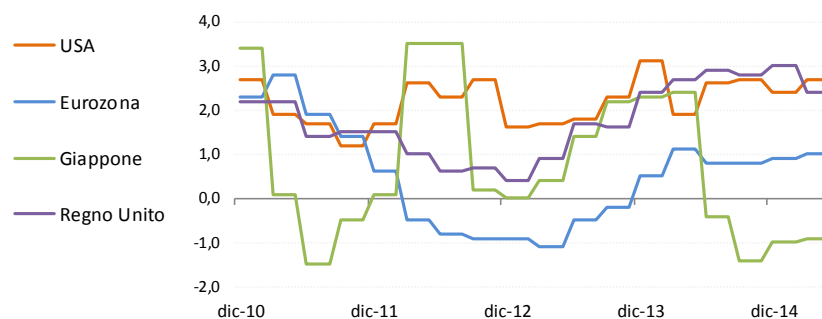
## Crescita del Pil reale

	Rilevazioni YoY% dati al: 31/05/2015				
	Last	3M	6M	12M	24M
USA	2,7%	2,4%	2,7%	1,9%	1,7%
Eurozona	1,0%	0,9%	0,8%	1,1%	-1,1%
Giappone	-0,9%	-1,0%	-1,4%	2,4%	0,4%
Regno Unito	2,4%	3,0%	2,8%	2,7%	0,9%

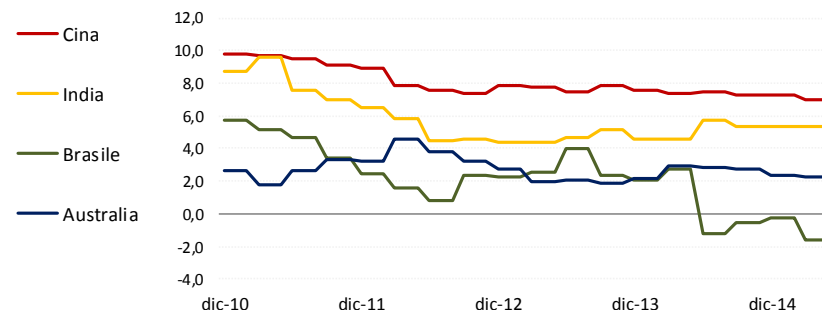
  

	Rilevazioni YoY% dati al: 31/05/2015				
	Last	3M	6M	12M	24M
Cina	7,0%	7,3%	7,3%	7,4%	7,8%
India	5,3%	5,3%	5,3%	4,6%	4,4%
Brasile	-1,6%	-0,3%	-0,6%	2,7%	2,6%
Australia	2,3%	2,4%	2,7%	2,9%	2,0%

### Paesi sviluppati



### Altri paesi





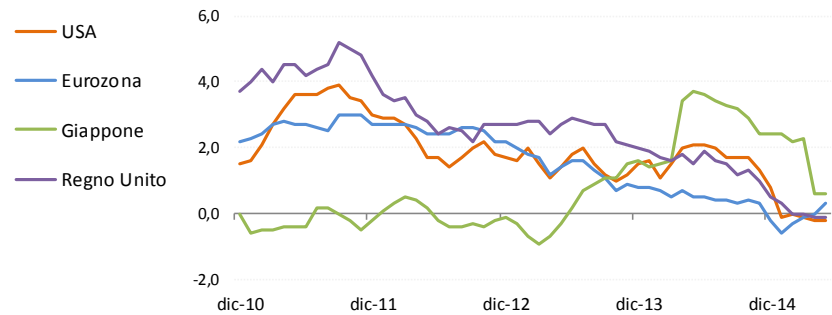
# Inflazione

Rilevazioni YoY%		dati al: 31/05/2015				
	Last	3M	6M	12M	24M	
USA	-0,2%	0,0%	1,3%	2,1%	1,4%	
Eurozona	0,3%	-0,3%	0,3%	0,5%	1,4%	
Giappone	0,6%	2,2%	2,4%	3,7%	-0,3%	
Regno Unito	-0,1%	0,0%	1,0%	1,5%	2,7%	

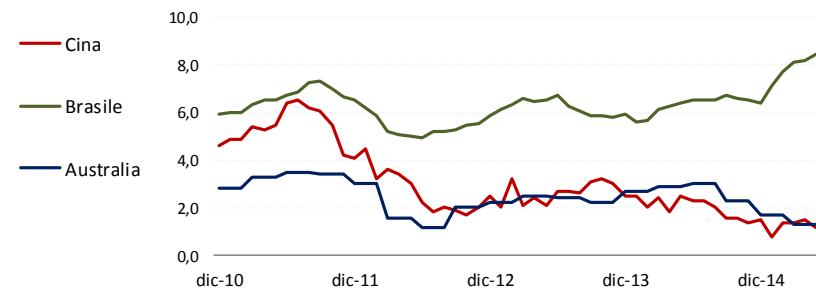
  

Rilevazioni YoY%		dati al: 31/05/2015				
	Last	3M	6M	12M	24M	
Cina	1,5%	1,4%	1,4%	2,5%	2,1%	
Brasile	8,2%	7,7%	6,6%	6,4%	6,5%	
Australia	1,3%	1,7%	2,3%	2,9%	2,5%	

## Paesi sviluppati



## Altri paesi





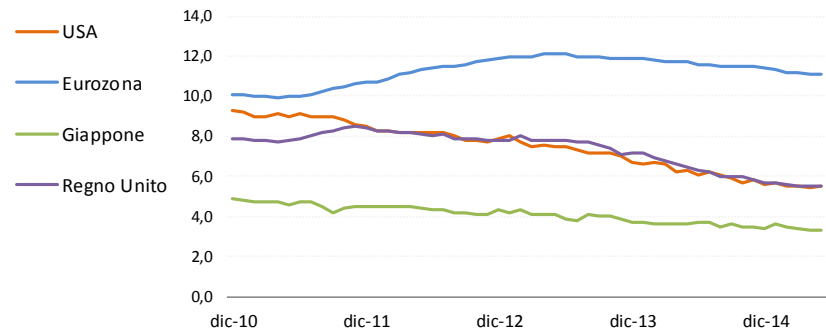
# Disoccupazione

	Rilevazioni YoY%					dati al: 31/05/2015				
	Last	3M	6M	12M	24M	Last	3M	6M	12M	24M
USA	5,5%	5,5%	5,8%	6,3%	7,5%	5,5%	5,5%	5,8%	6,3%	7,5%
Eurozona	11,1%	11,2%	11,5%	11,7%	12,1%	11,1%	11,2%	11,5%	11,7%	12,1%
Giappone	3,3%	3,5%	3,5%	3,6%	4,1%	3,3%	3,5%	3,5%	3,6%	4,1%
Regno Unito	5,5%	5,6%	5,8%	6,5%	7,8%	5,5%	5,6%	5,8%	6,5%	7,8%

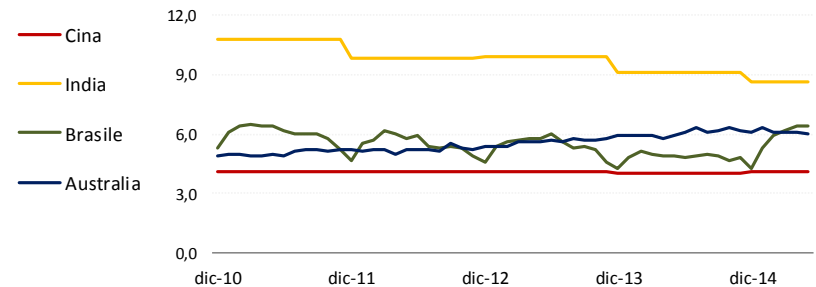
  

	Rilevazioni YoY%					dati al: 31/05/2015				
	Last	3M	6M	12M	24M	Last	3M	6M	12M	24M
Cina	4,1%	4,1%	4,1%	4,1%	4,1%	4,1%	4,1%	4,1%	4,1%	4,1%
India	8,6%	8,6%	9,1%	9,1%	9,9%	8,6%	8,6%	9,1%	9,1%	9,9%
Brasile	6,4%	5,9%	4,8%	4,9%	5,8%	6,4%	5,9%	4,8%	4,9%	5,8%
Australia	6,1%	6,1%	6,2%	5,9%	5,6%	6,1%	6,1%	6,2%	5,9%	5,6%

## Paesi sviluppati



## Altri paesi





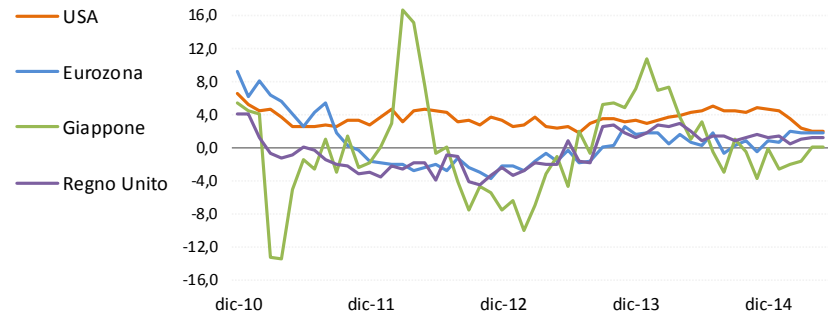
# Produzione industriale

	Rilevazioni YoY%				
	dati al: 31/05/2015				
	Last	3M	6M	12M	24M
USA	1,9%	3,5%	4,8%	4,3%	2,4%
Eurozona	1,8%	1,9%	-0,5%	0,6%	-1,7%
Giappone	0,1%	-2,0%	-3,7%	1,0%	-1,0%
Regno Unito	1,2%	0,4%	1,6%	1,9%	-2,1%

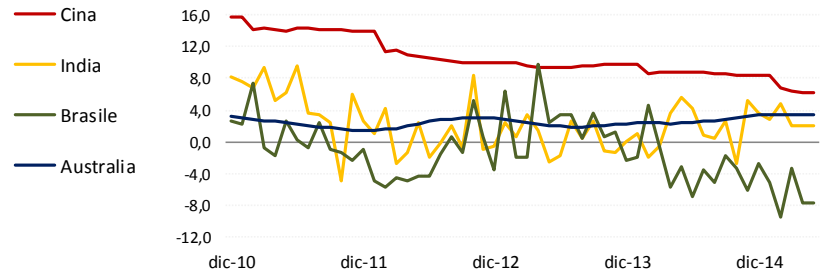
  

	Rilevazioni YoY%				
	dati al: 31/05/2015				
	Last	3M	6M	12M	24M
Cina	6,2%	6,8%	8,3%	8,7%	9,4%
India	2,1%	4,9%	5,2%	5,6%	-2,5%
Brasile	-7,6%	-9,4%	-6,1%	-3,2%	2,5%
Australia	3,5%	3,5%	3,3%	2,4%	2,1%

## Paesi sviluppati



## Altri paesi





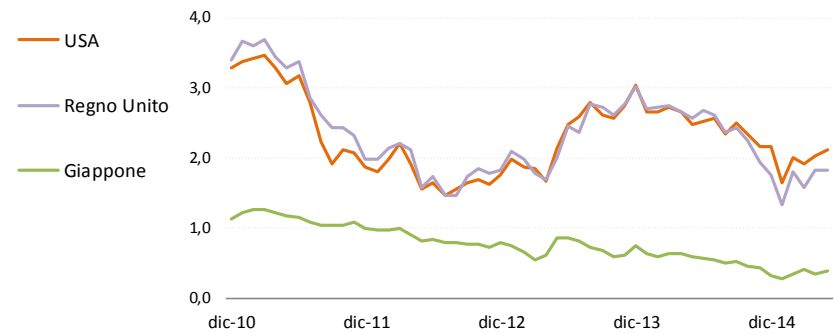
## Tassi governativi decennali

Rilevazioni YoY%		dati al: 31/05/2015				
		Last	3M	6M	12M	24M
USA		2,1%	2,0%	2,2%	2,1%	2,1%
Regno Unito		1,8%	1,8%	1,9%	1,8%	2,0%
Giappone		0,4%	0,3%	0,4%	0,4%	0,9%

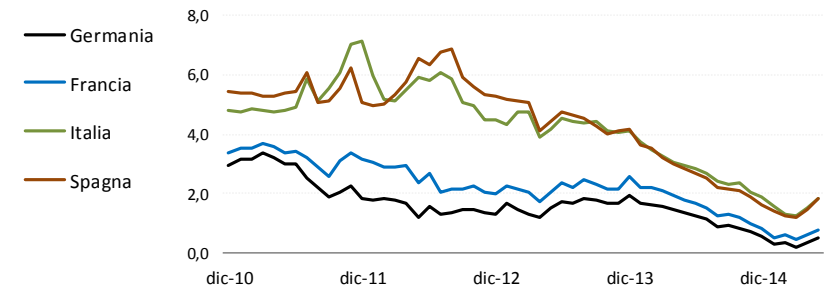
  

Rilevazioni YoY%		dati al: 31/05/2015				
		Last	3M	6M	12M	24M
Germania		0,4%	0,3%	0,7%	1,4%	1,5%
Francia		0,6%	0,6%	1,0%	1,8%	2,1%
Italia		1,5%	1,3%	2,0%	3,0%	4,2%
Spagna		1,5%	1,3%	1,9%	2,9%	4,4%

Paesi sviluppati



Eurozona







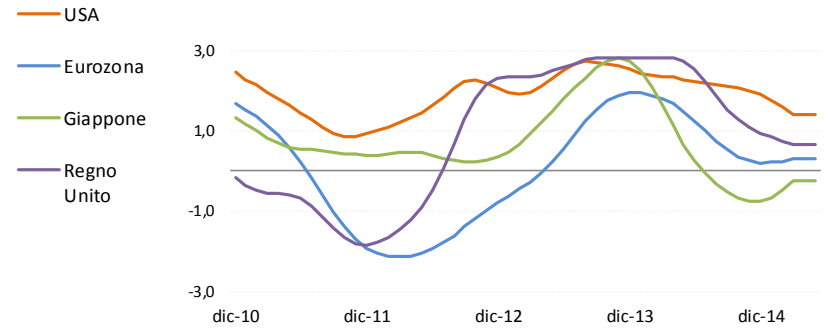
# Leading indicator OCSE

	Rilevazioni YoY%					dati al: 31/05/2015				
	Last	3M	6M	12M	24M					
USA	1,4%	1,6%	2,0%	2,3%	2,3%					
Eurozona	0,3%	0,3%	0,3%	1,5%	0,2%					
Giappone	-0,2%	-0,5%	-0,8%	0,7%	1,5%					
Regno Unito	0,6%	0,8%	1,1%	2,7%	2,5%					

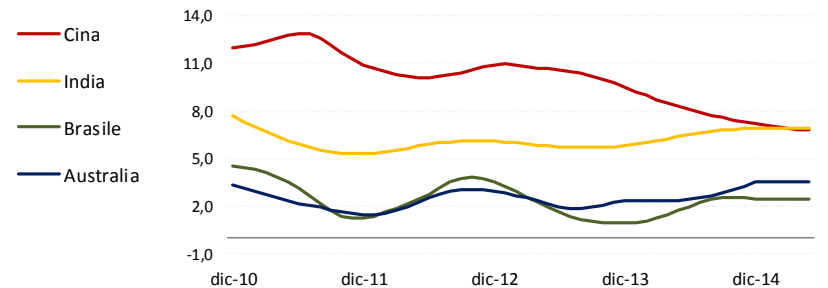
  

	Rilevazioni YoY%					dati al: 31/05/2015				
	Last	3M	6M	12M	24M					
Cina	6,8%	7,0%	7,3%	8,3%	10,7%					
India	6,9%	6,9%	6,9%	6,4%	5,8%					
Brasile	2,4%	2,4%	2,5%	1,7%	2,0%					
Australia	3,5%	3,5%	3,3%	2,4%	2,1%					

## Paesi sviluppati

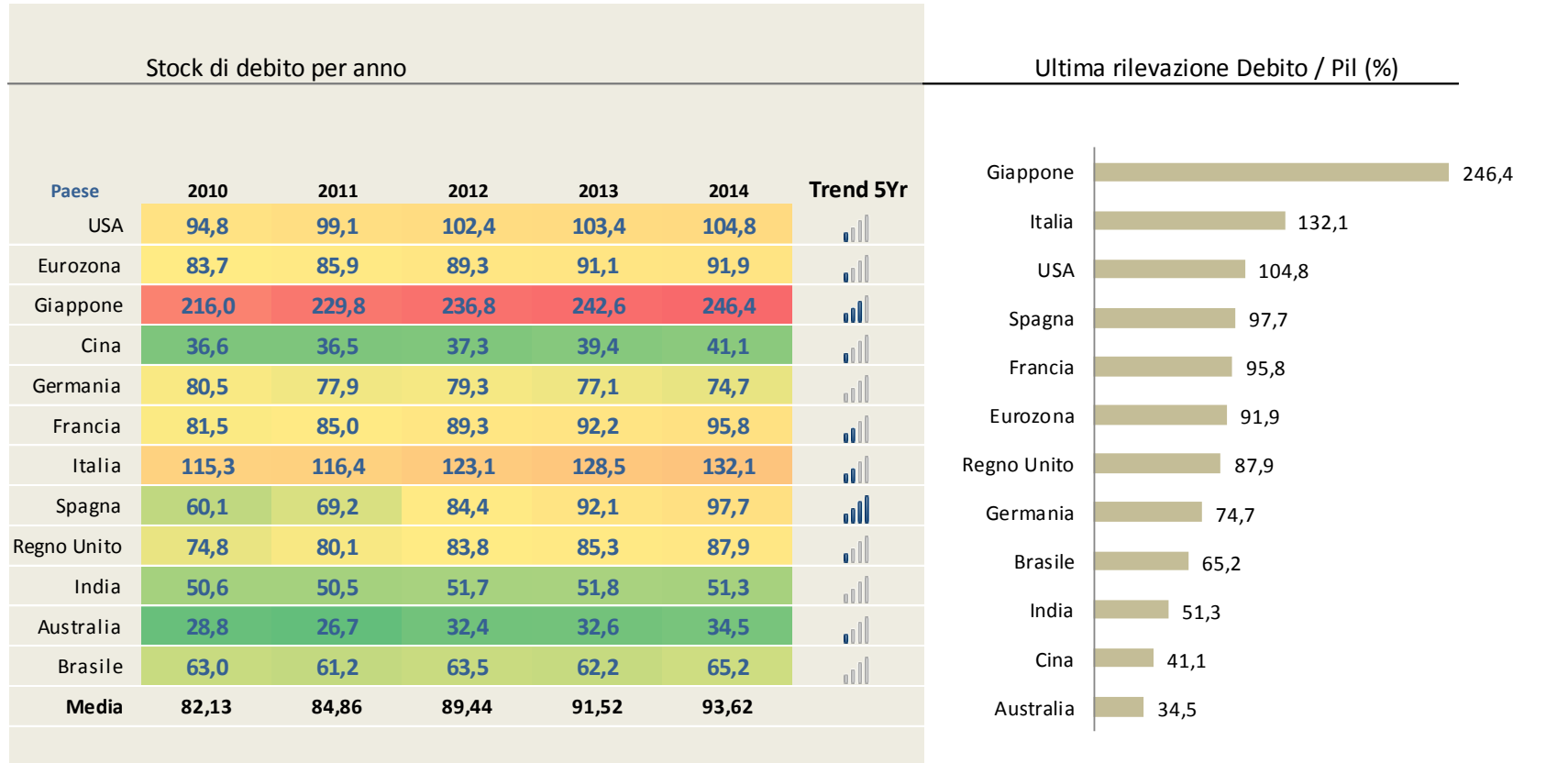


## Altri paesi





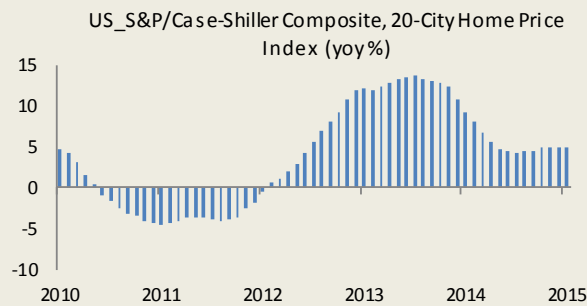
## Debito pubblico in % al Pil



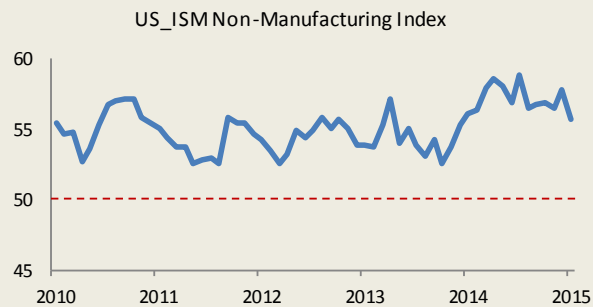


## Sintesi Paese - USA

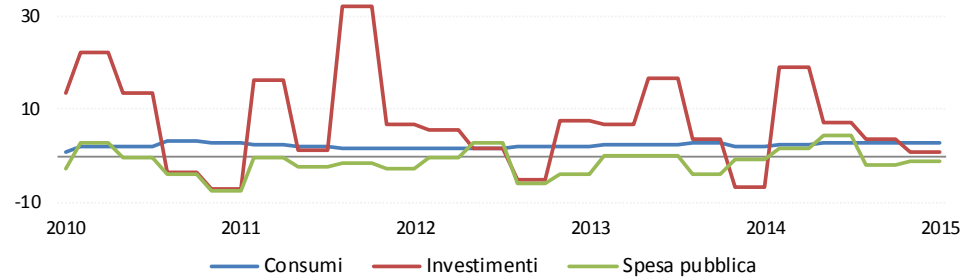
### Mercato immobiliare



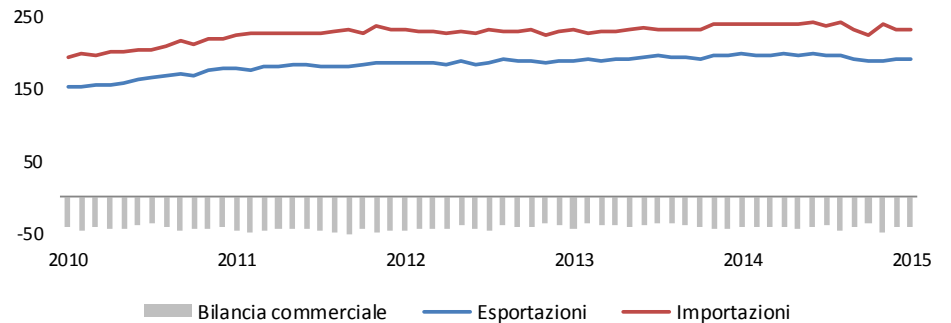
### Sentiment settore dei servizi



### Principali contributori al Pil (variazione % YoY)



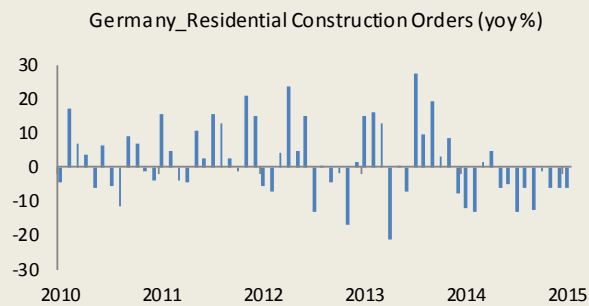
### Bilancia commerciale (Bn\$)



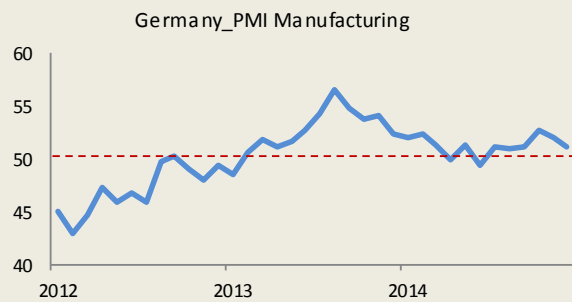


## Sintesi Paese - Germania

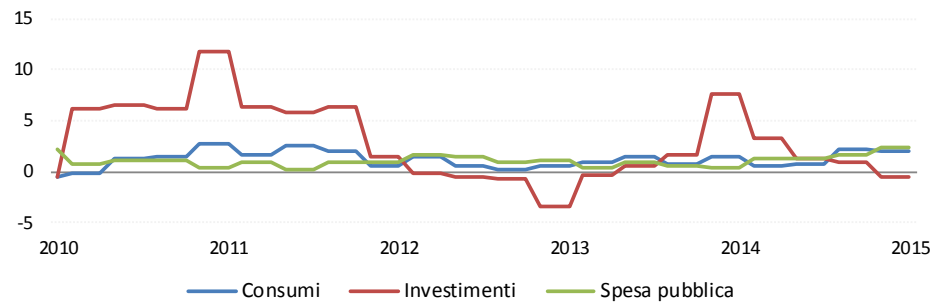
### Mercato immobiliare



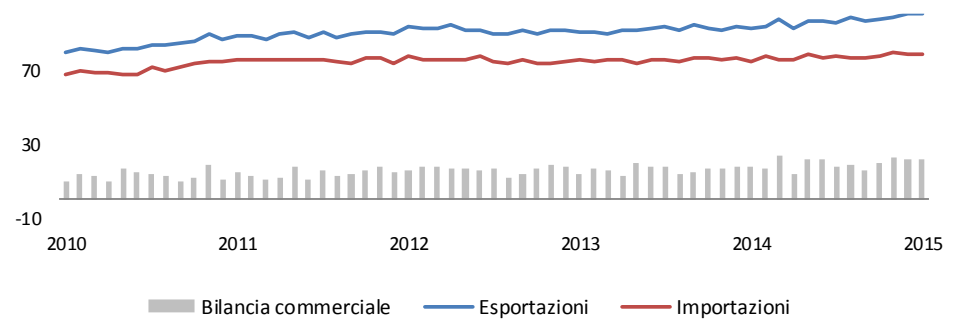
### Sentiment settore industriale



### Principali contributori al Pil (variazione % YoY)



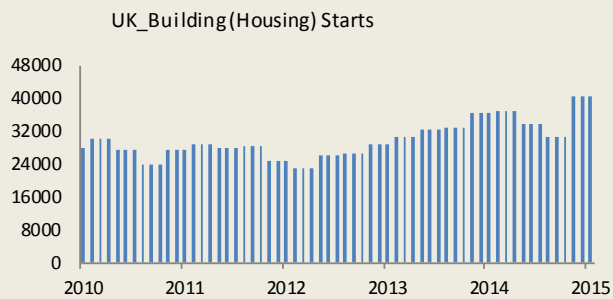
### Bilancia commerciale (Bn€)



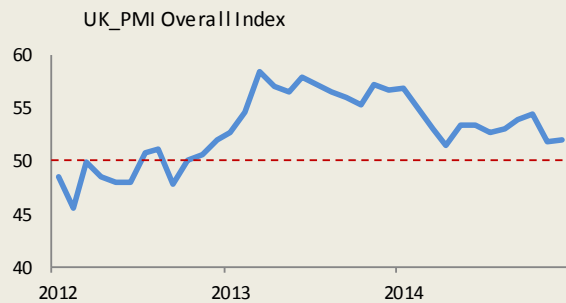


## Sintesi Paese - Regno Unito

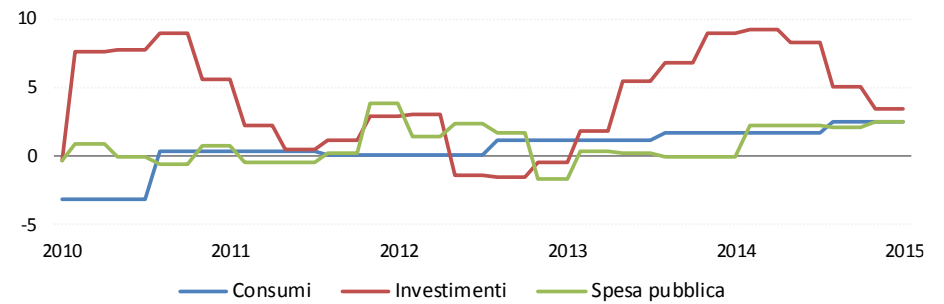
### Mercato immobiliare



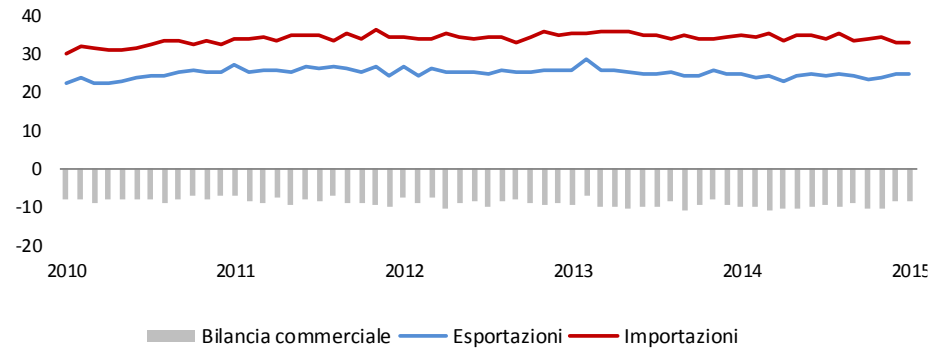
### Sentiment settore industriale



### Principali contributori al Pil (variazione % YoY)



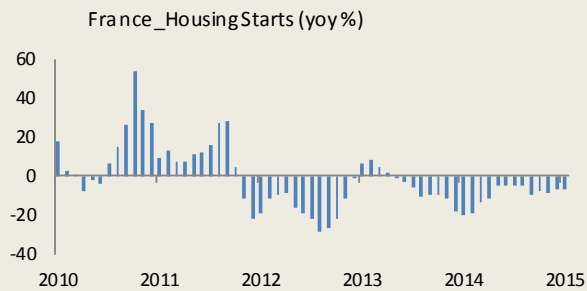
### Bilancia commerciale (Bn£)



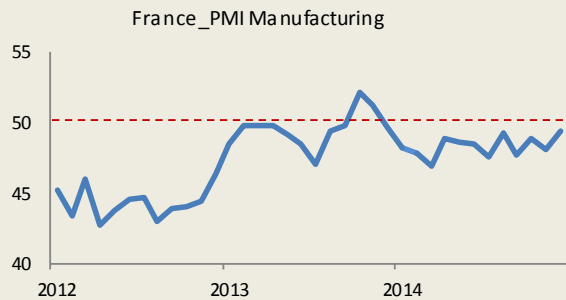


## Sintesi Paese - Francia

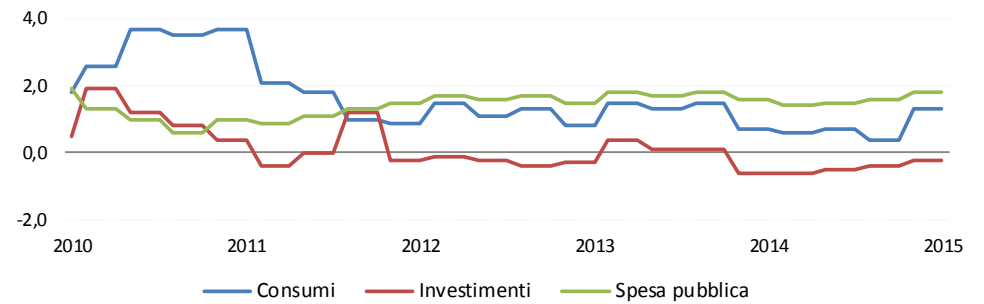
### Mercato immobiliare



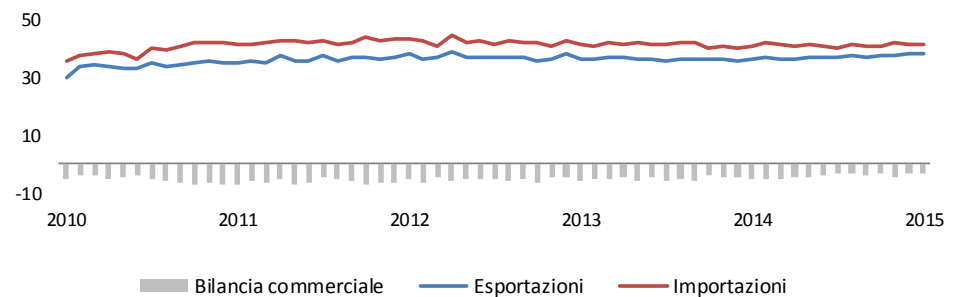
### Sentiment settore industriale



### Principali contributori al Pil (variazione % YoY)



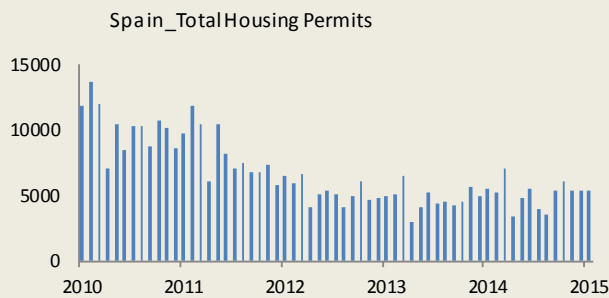
### Bilancia commerciale (Bn€)



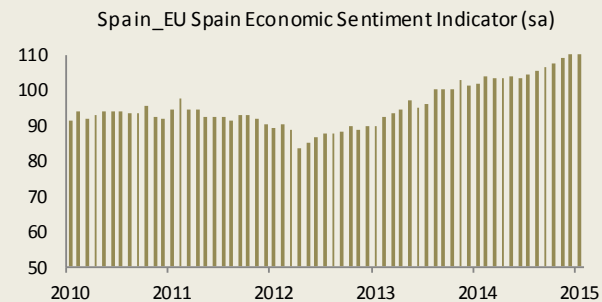


## Sintesi Paese - Spagna

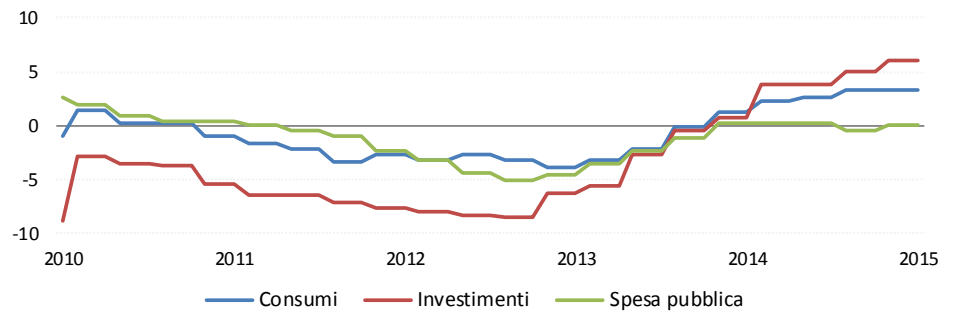
### Mercato immobiliare



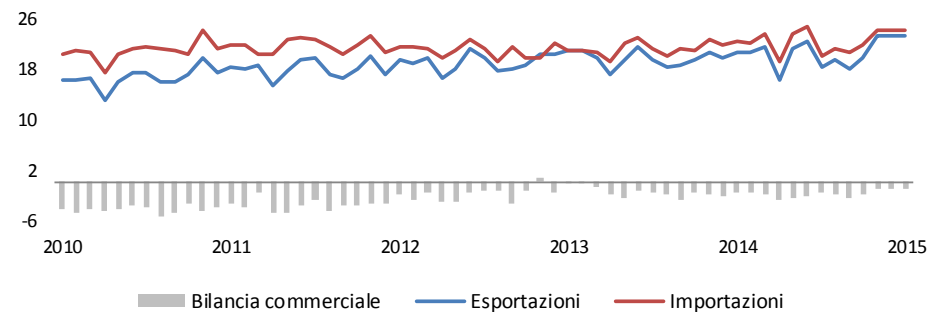
### Sentiment settore industriale



### Principali contributori al Pil (variazione % YoY)



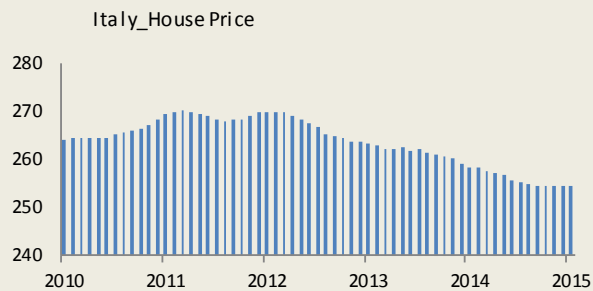
### Bilancia commerciale (Bn€)



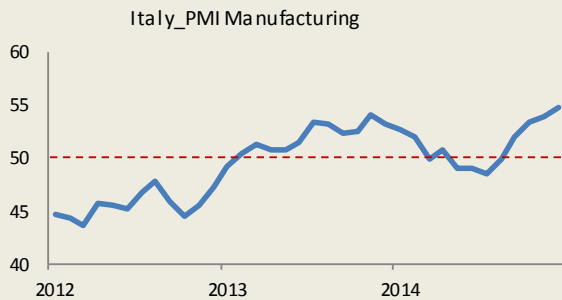


## Sintesi Paese - Italia

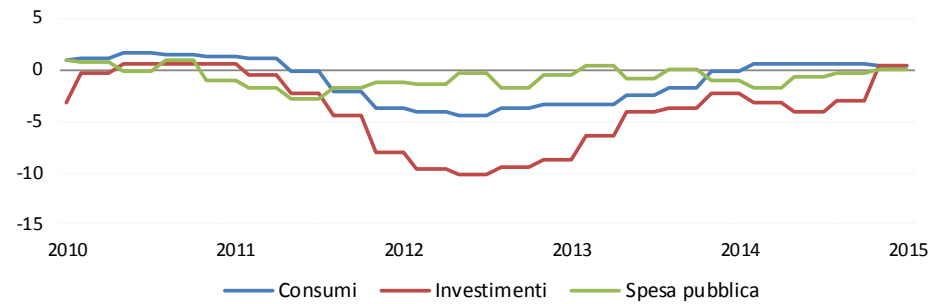
### Mercato immobiliare



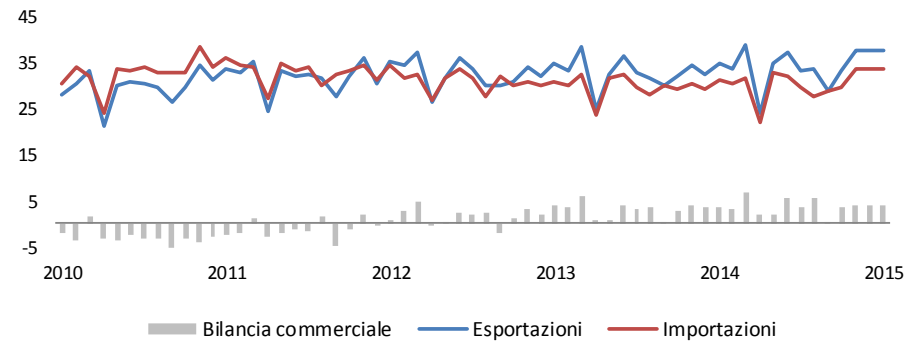
### Sentiment settore industriale



### Principali contributori al Pil (variazione % YoY)



### Bilancia commerciale (Bn€)

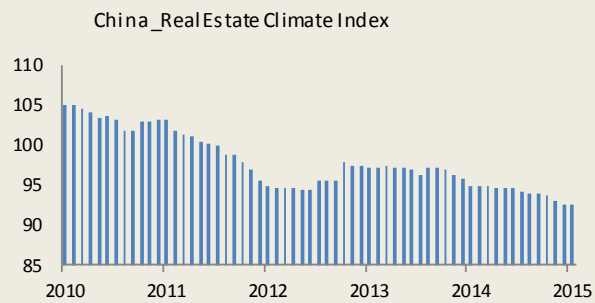




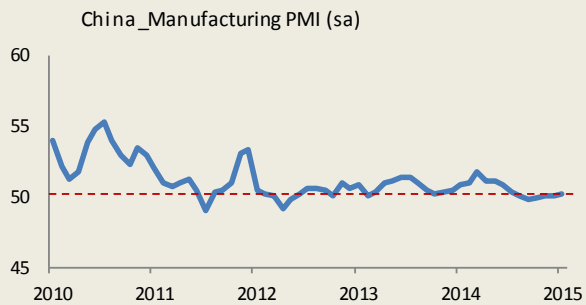


## Sintesi Paese - Cina

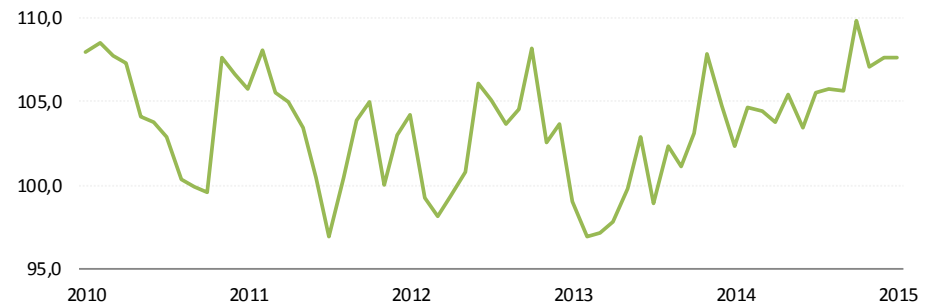
### Mercato immobiliare



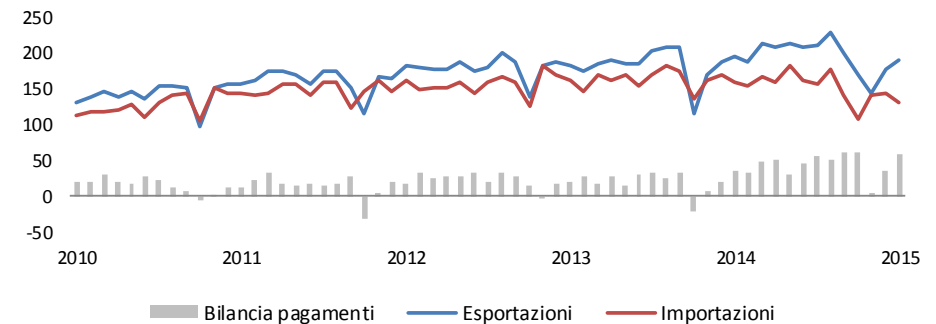
### Sentiment settore industriale



### Consumer Confidence



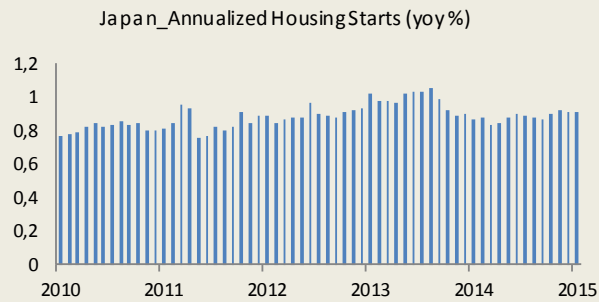
### Bilancia commerciale (Bn\$)



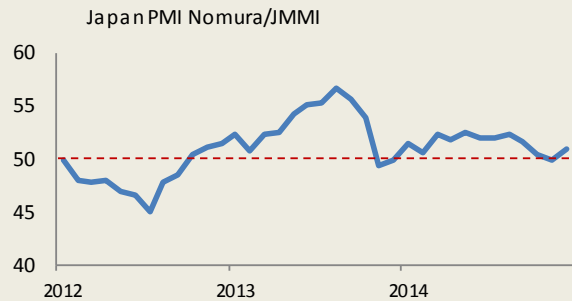


## Sintesi Paese - Giappone

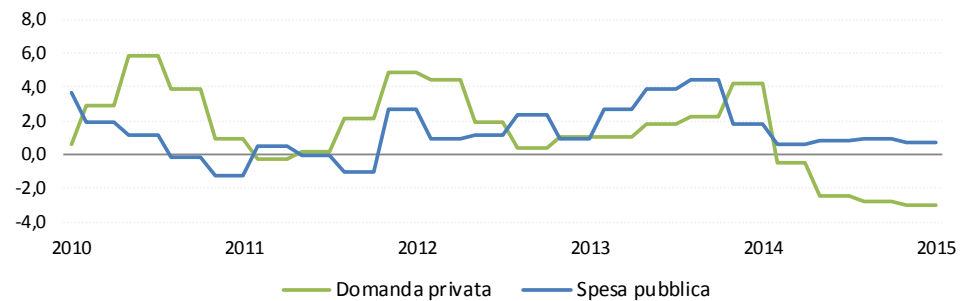
### Mercato immobiliare



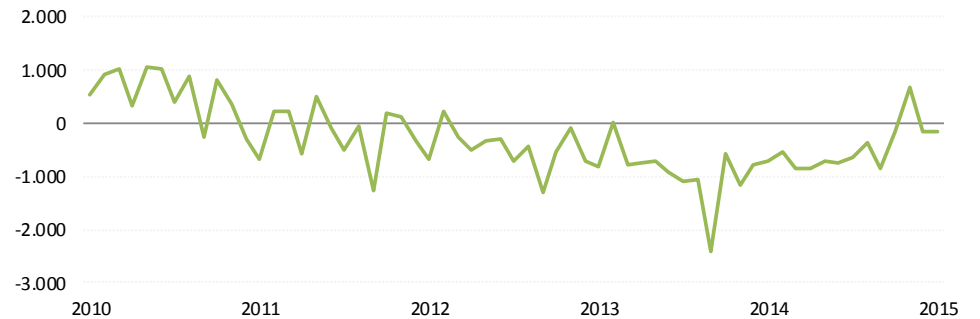
### Sentiment settore industriale



### Principali contributori al Pil (variazione % YoY)



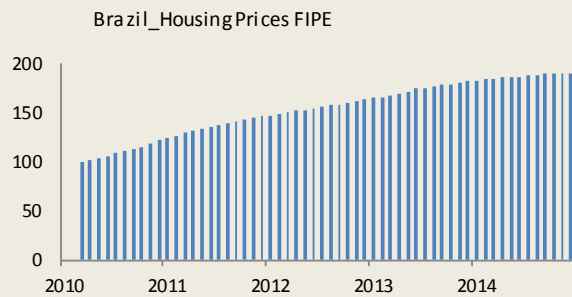
### Saldo bilancia dei pagamenti (Bn Yen)



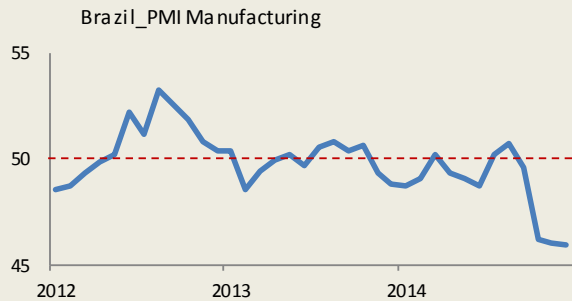


## Sintesi Paese - Brasile

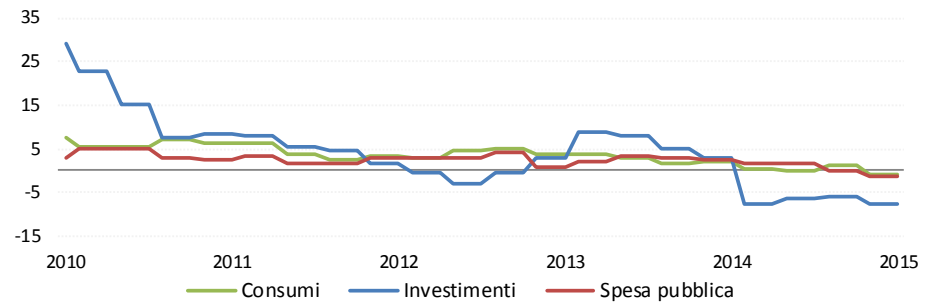
### Mercato immobiliare



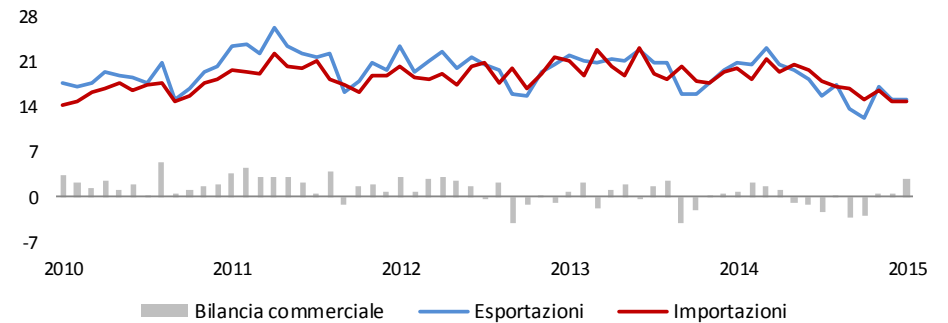
### Sentiment settore industriale



### Principali contributori al Pil (variazione % YoY)



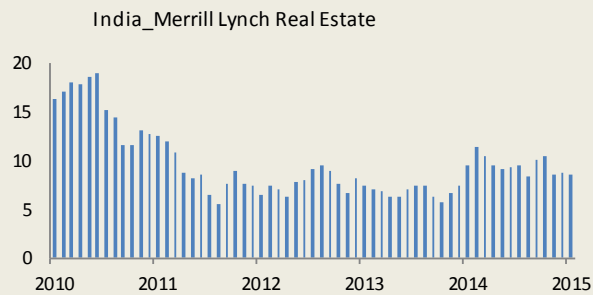
### Bilancia commerciale (Bn\$)



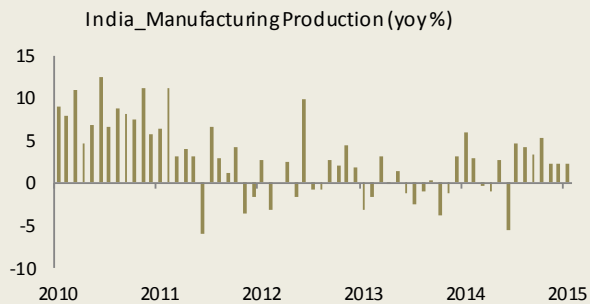


## Sintesi Paese - India

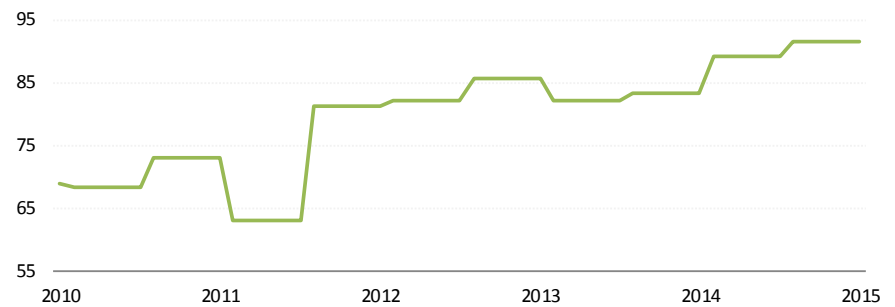
### Mercato immobiliare



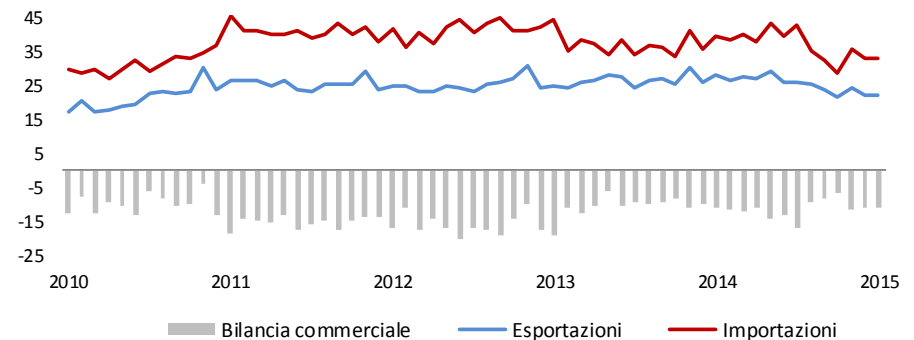
### Indici di produzione



### Consumer Confidence



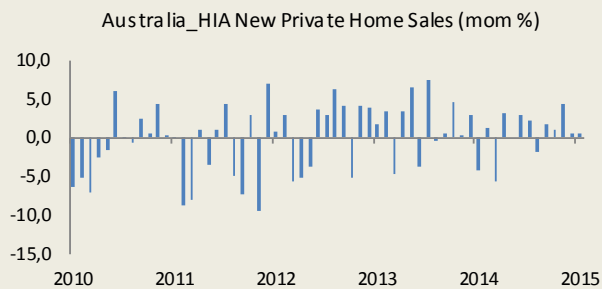
### Bilancia commerciale (Bn\$)



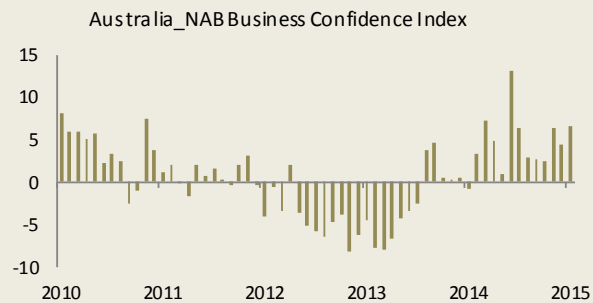


## Sintesi Paese - Australia

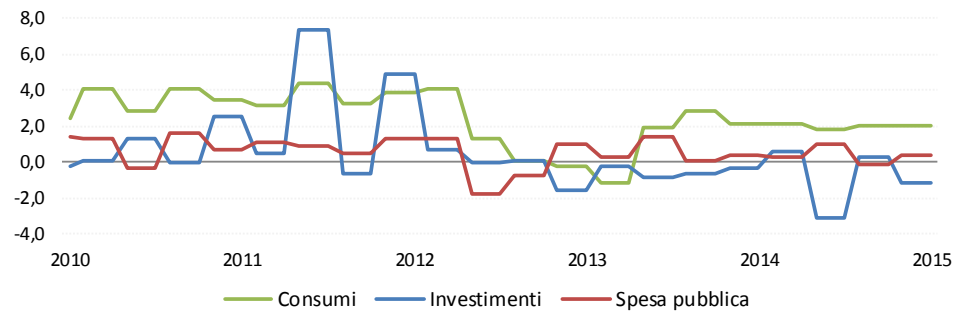
### Mercato immobiliare



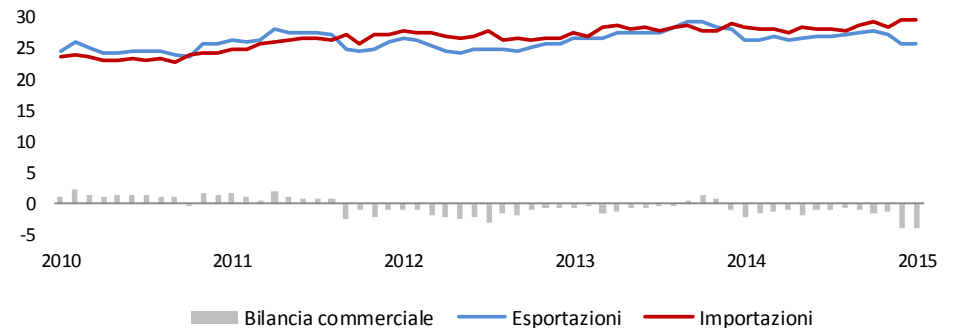
### Sentiment



### Principali contributori al Pil (variazione % YoY)



### Bilancia commerciale (Bn AUD)





Dati macro



**Mercati**



Focus obbligazionario



Focus azionario



## Mercati azionari sviluppati

	Rendimenti*				
	YTD	1M	3M	6M	12M
Azionario Euro	15,5%	-0,1%	0,8%	11,9%	12,9%
Azionario US	13,8%	1,8%	2,7%	16,7%	38,9%
Azionario UK	17,0%	1,3%	2,8%	17,2%	19,3%
Azionario Giappone	27,8%	-1,5%	9,0%	29,9%	44,2%
Azionario Globale	16,0%	1,1%	3,4%	17,6%	31,4%

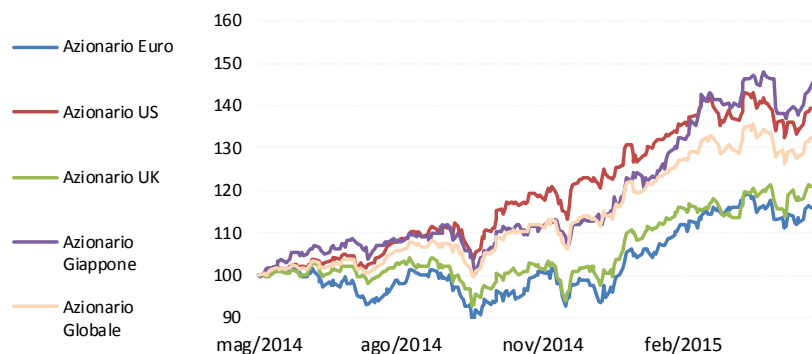
dati al: 29/05/2015

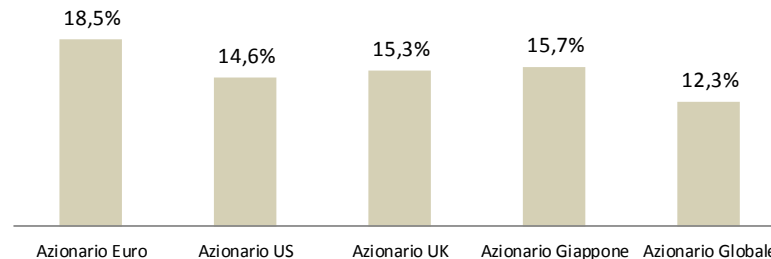
	Volatilità*				
	YTD	1M	3M	6M	12M
Azionario Euro	18,8%	20,0%	17,8%	20,0%	18,5%
Azionario US	15,5%	16,9%	15,4%	16,5%	14,6%
Azionario UK	15,8%	19,1%	15,2%	17,2%	15,3%
Azionario Giappone	17,0%	21,2%	16,1%	16,7%	15,7%
Azionario Globale	13,3%	15,0%	13,3%	14,2%	12,3%

dati al: 29/05/2015

### Indici a confronto (12 mesi)



### Volatilità negli ultimi 12 mesi



\* Statistiche calcolate su indici Total Return in EUR



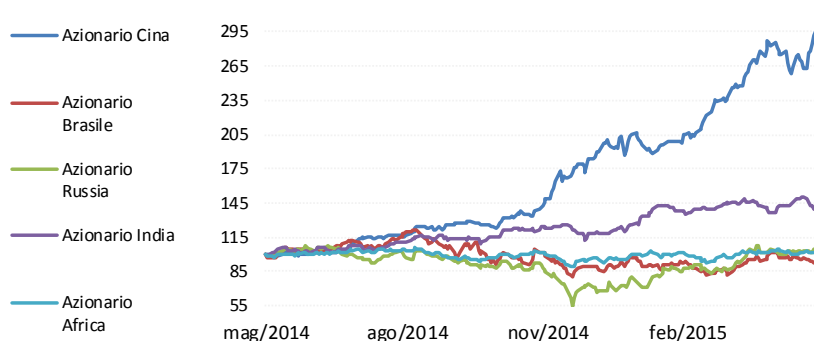
## Mercati azionari emergenti

	Rendimenti*				
	YTD	1M	3M	6M	12M
Azionario Cina	51,8%	3,3%	40,3%	94,3%	188,1%
Azionario Brasile	-2,7%	-10,4%	-6,3%	-11,6%	-12,6%
Azionario Russia	44,6%	-4,7%	9,8%	14,3%	-3,6%
Azionario India	12,2%	-5,4%	-0,7%	9,7%	34,6%
Azionario Africa	-0,1%	-8,2%	-3,6%	-3,8%	-3,8%

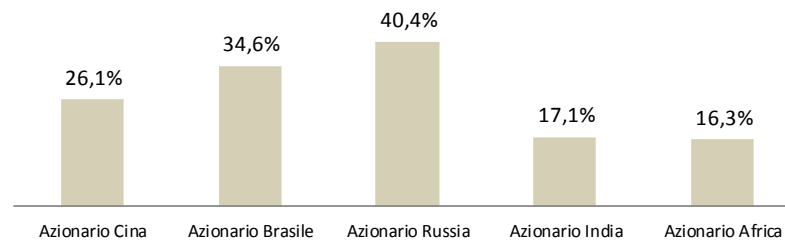
  

	Volatilità*				
	YTD	1M	3M	6M	12M
Azionario Cina	32,5%	44,7%	31,6%	33,5%	26,1%
Azionario Brasile	30,2%	22,3%	28,4%	32,4%	34,6%
Azionario Russia	38,0%	23,4%	30,3%	51,1%	40,4%
Azionario India	18,1%	18,5%	16,3%	18,4%	17,1%
Azionario Africa	17,8%	16,2%	17,4%	18,8%	16,3%

Indici a confronto (12 mesi)



Volatilità negli ultimi 12 mesi



\* Statistiche calcolate su indici Total Return in EUR





## Obbligazionario Governativo

	Rendimenti*				
	YTD	1M	3M	6M	12M
Govies Germania 7-10Yr	0,6%	-1,2%	-1,2%	1,7%	7,5%
Govies Italia 7-10Yr	0,9%	-2,3%	-3,2%	1,6%	10,2%
Govies US 7-10Yr	12,0%	1,1%	1,9%	15,0%	30,1%
Inflation-linked Euro	1,9%	-2,2%	-1,4%	1,3%	3,5%
Inflation-linked Globali	1,7%	-0,7%	-0,1%	1,4%	5,3%

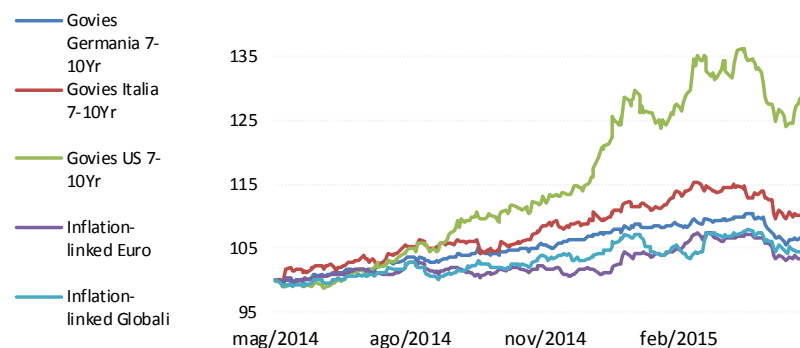
dati al: 29/05/2015

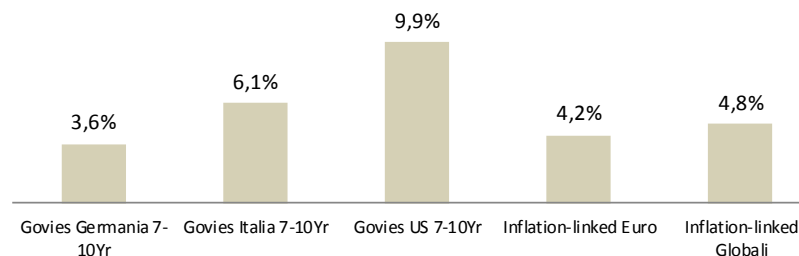
	Volatilità*				
	YTD	1M	3M	6M	12M
Govies Germania 7-10Yr	4,2%	5,5%	4,6%	4,0%	3,6%
Govies Italia 7-10Yr	7,0%	9,9%	7,4%	6,7%	6,1%
Govies US 7-10Yr	13,4%	12,1%	13,0%	12,5%	9,9%
Inflation-linked Euro	5,1%	6,4%	5,2%	4,9%	4,2%
Inflation-linked Globali	6,0%	6,7%	6,6%	5,8%	4,8%

dati al: 29/05/2015

Indici a confronto (12 mesi)



Volatilità negli ultimi 12 mesi



\* Statistiche calcolate su indici Total Return in EUR



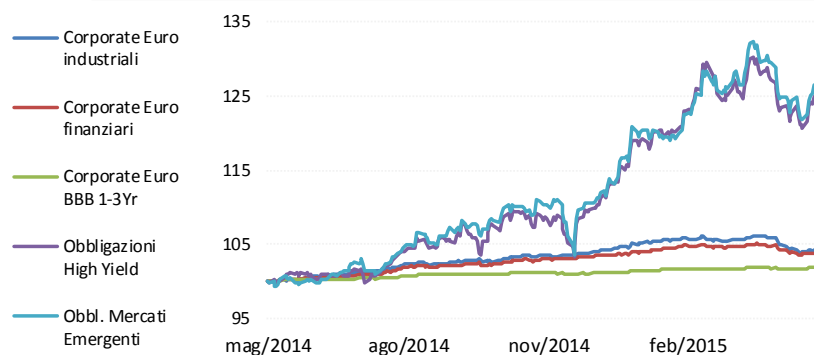
## Obbligazionario Corporate, High Yield & Emergenti

	Rendimenti*				
	YTD	1M	3M	6M	12M
	dati al: 29/05/2015				
Corporate Euro industriali	0,3%	-0,9%	-1,3%	0,8%	4,5%
Corporate Euro finanziari	0,5%	-0,5%	-0,8%	0,9%	4,0%
Corporate Euro BBB 1-3Yr	0,7%	0,0%	0,1%	0,7%	1,8%
Obbligazioni High Yield	14,0%	1,6%	2,4%	16,0%	25,8%
Obbl. Mercati Emergenti	13,8%	0,8%	3,3%	14,9%	26,7%

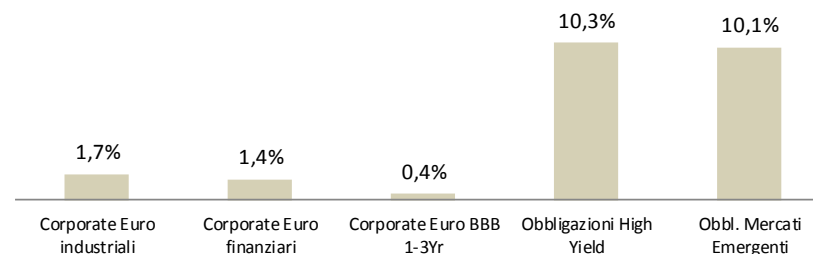
  

	Volatilità*				
	YTD	1M	3M	6M	12M
	dati al: 29/05/2015				
Corporate Euro industriali	2,0%	2,8%	2,2%	1,9%	1,7%
Corporate Euro finanziari	1,5%	2,0%	1,7%	1,4%	1,4%
Corporate Euro BBB 1-3Yr	0,4%	0,4%	0,4%	0,4%	0,4%
Obbligazioni High Yield	12,0%	11,7%	12,8%	12,4%	10,3%
Obbl. Mercati Emergenti	11,8%	11,9%	12,3%	12,7%	10,1%

Indici a confronto (12 mesi)



Volatilità negli ultimi 12 mesi



\* Statistiche calcolate su indici Total Return in EUR



Mercati valutari

	Rendimenti*				
	YTD	1M	3M	6M	12M
Dollaro/Euro	10,1%	1,2%	1,9%	13,3%	23,7%
Franco svizzero/Euro	16,2%	1,1%	3,3%	16,4%	18,2%
Yen/Euro	6,0%	-2,9%	-1,8%	8,2%	1,5%
Sterlina/Euro	8,1%	0,3%	1,0%	10,8%	13,3%
Real Brasiliano/Euro	-7,9%	-5,7%	-8,9%	-8,6%	-13,4%

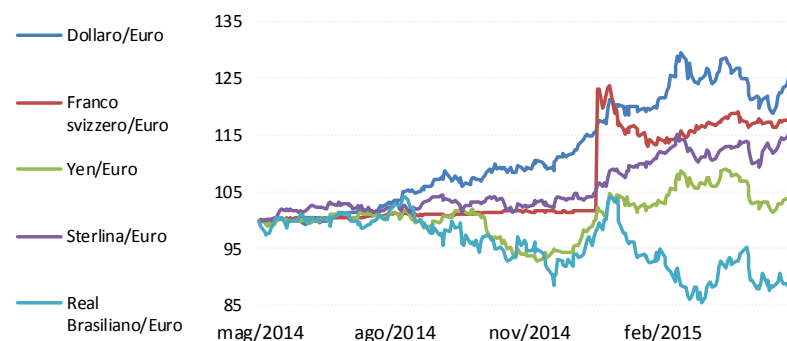
dati al: 29/05/2015

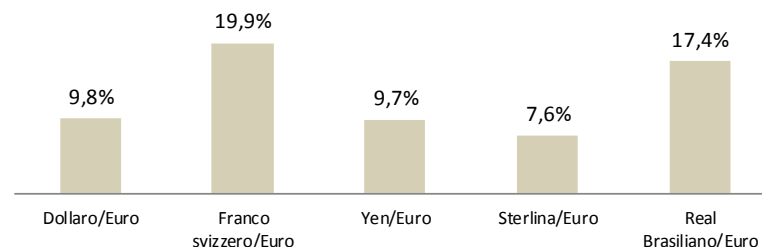
	Volatilità*				
	YTD	1M	3M	6M	12M
Dollaro/Euro	13,1%	12,1%	13,9%	12,3%	9,8%
Franco svizzero/Euro	31,0%	4,4%	7,1%	28,1%	19,9%
Yen/Euro	12,3%	9,1%	10,9%	11,6%	9,7%
Sterlina/Euro	9,6%	12,9%	10,2%	9,1%	7,6%
Real Brasiliano/Euro	19,7%	20,5%	20,2%	19,6%	17,4%

dati al: 29/05/2015

Indici a confronto (12 mesi)



Volatilità negli ultimi 12 mesi



\* Statistiche calcolate su indici Total Return in EUR



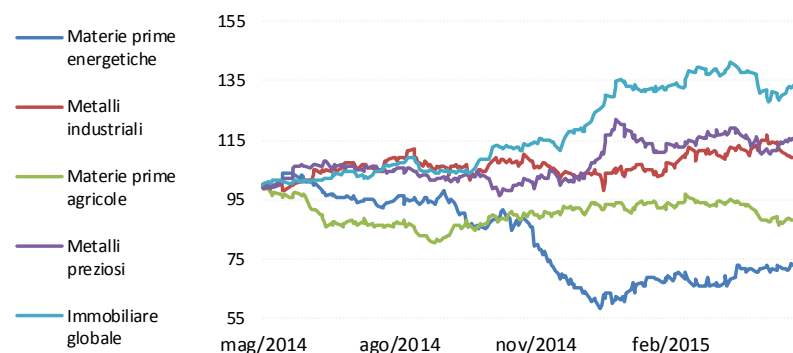
## Materie prime ed immobiliare

	Rendimenti*				
	YTD	1M	3M	6M	12M
Materie prime energetiche	12,8%	1,7%	3,2%	-9,7%	-28,3%
Metalli industriali	3,9%	-3,6%	0,4%	2,1%	7,7%
Materie prime agricole	-3,5%	-2,7%	-7,3%	-2,7%	-12,7%
Metalli preziosi	12,2%	0,3%	0,6%	16,0%	14,6%
Immobiliare globale	11,5%	-1,0%	-1,1%	15,1%	31,8%

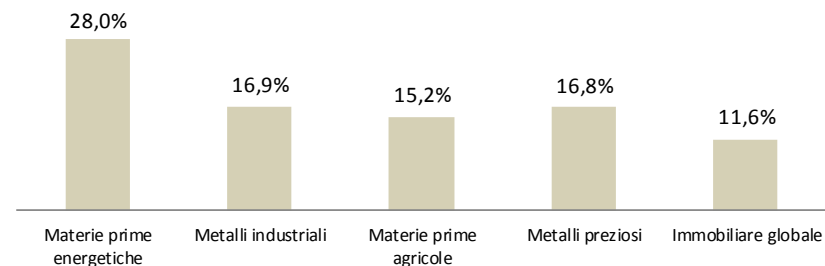
  

	Volatilità*				
	YTD	1M	3M	6M	12M
Materie prime energetiche	33,7%	20,7%	28,8%	33,8%	28,0%
Metalli industriali	18,8%	16,9%	17,1%	17,8%	16,9%
Materie prime agricole	14,0%	12,7%	12,6%	14,1%	15,2%
Metalli preziosi	18,6%	16,0%	16,3%	19,8%	16,8%
Immobiliare globale	13,8%	16,4%	13,6%	13,6%	11,6%

Indici a confronto (12 mesi)

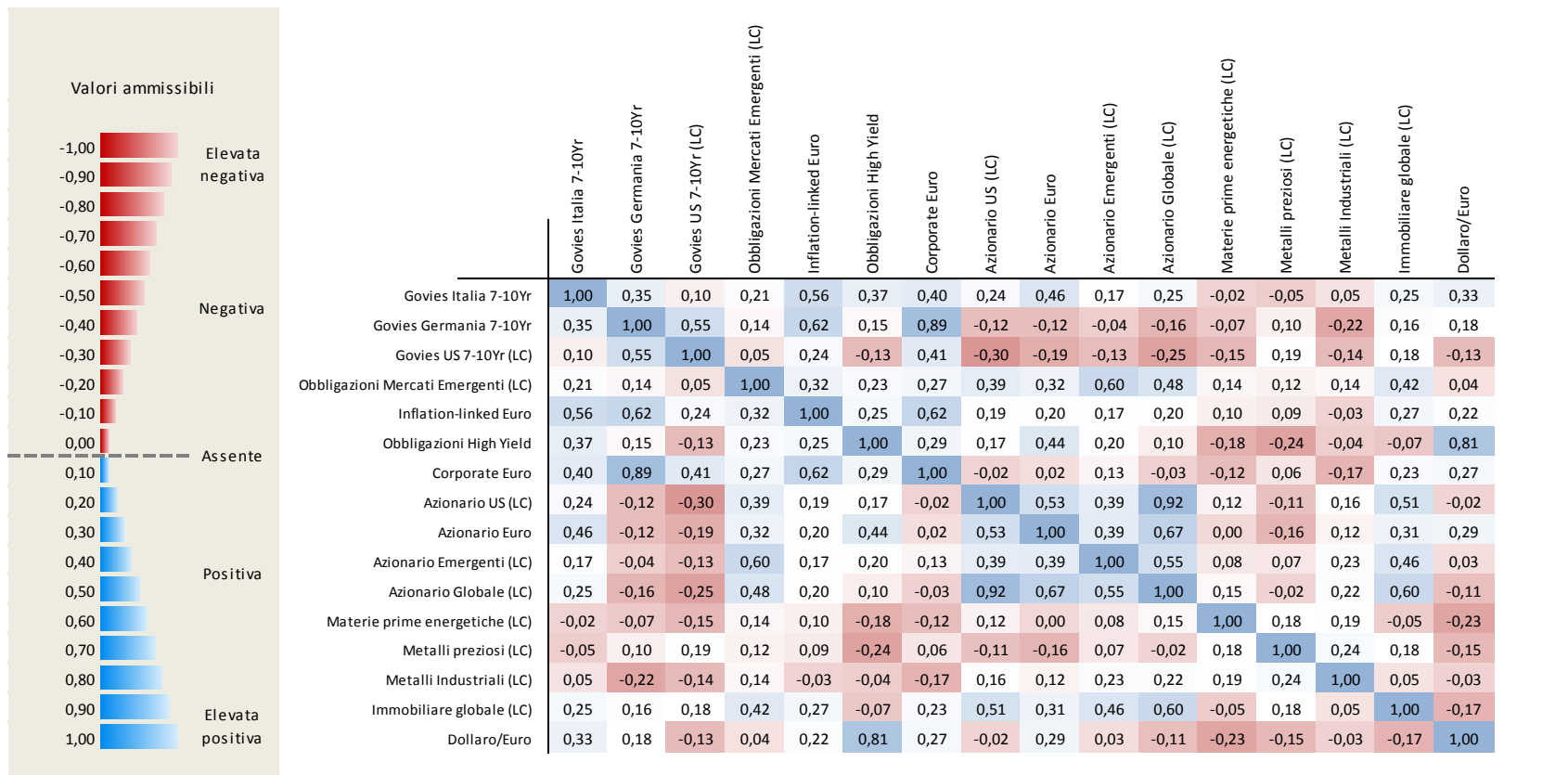


Volatilità negli ultimi 12 mesi



\* Statistiche calcolate su indici Total Return in EUR

## Correlazioni (12 mesi)



\* Statistiche calcolate su indici Total Return  
Indici in EUR o in valuta locale (LC)

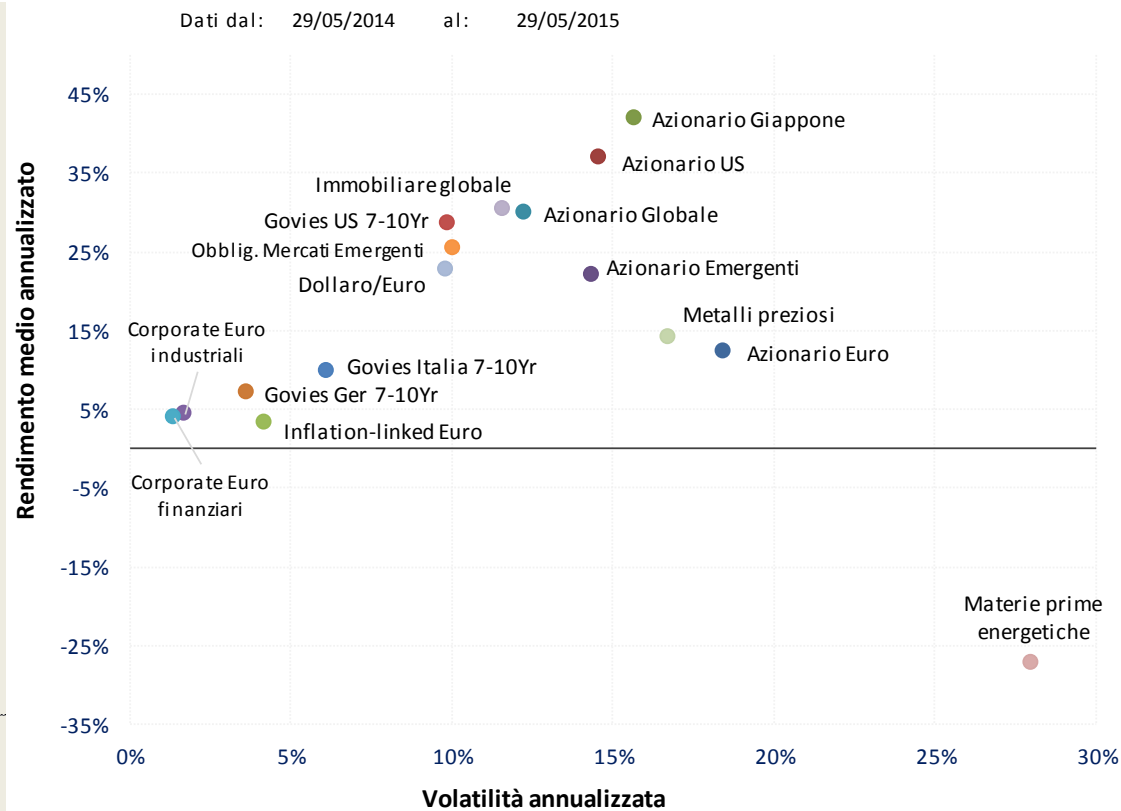


# Rapporto rischio rendimento (12 mesi)

	Ret% MA*	Vol% MA*	SR
Azionario Euro	12,35%	18,45%	0,67
Azionario US	37,01%	14,61%	2,53
Azionario Giappone	41,97%	15,67%	2,68
Azionario Emergenti	22,05%	14,39%	1,53
Azionario Globale	29,92%	12,27%	2,44
Govies Germania 7-10Yr	7,14%	3,63%	1,97
Govies Italia 7-10Yr	9,73%	6,13%	1,59
Govies US 7-10Yr	28,64%	9,88%	2,90
Inflation-linked Euro	3,32%	4,18%	0,80
Corporate Euro industriali	4,26%	1,71%	2,50
Corporate Euro finanziari	3,83%	1,38%	2,79
Obblig. Mercati Emergenti	25,40%	10,07%	2,52
Dollaro/Euro	22,63%	9,83%	2,30
Materie prime energetiche	-27,28%	28,01%	-0,97
Metalli preziosi	13,95%	16,75%	0,83
Immobiliare globale	30,32%	11,59%	2,62

Legenda	
Ret% MA*	Rendimento medio annualizzato
Vol% MA*	Volatilità annualizzata
SR (Sharpe ratio)	Rapporto tra extra-rendimento e volatilità



\* Statistiche calcolate su indici Total Return in EUR



## Rendimenti annuali

	2006	2007	2008	2009	2010	2011	2012	2013	2014	2015	Media
Azionario Euro	18,0%	9,6%	-42,4%	25,6%	-2,8%	-14,1%	18,1%	21,5%	4,0%	15,5%	3,0%
Azionario US	3,9%	-4,6%	-34,2%	23,1%	23,4%	5,3%	13,9%	26,7%	29,6%	13,8%	8,3%
Azionario Giappone	-8,4%	-15,9%	-22,7%	3,6%	23,4%	-9,8%	6,0%	21,2%	10,1%	27,8%	2,2%
Azionario Emergenti	18,9%	26,5%	-51,1%	74,3%	27,8%	-15,6%	16,5%	-6,5%	11,9%	16,6%	7,0%
Azionario Globale	7,4%	-1,7%	-37,6%	25,9%	19,5%	-2,4%	14,0%	21,2%	19,5%	16,0%	6,4%
Govies Germania 7-10Yr	-1,0%	1,9%	14,8%	1,8%	6,8%	12,8%	6,8%	-1,7%	13,4%	0,6%	5,4%
Govies Italia 7-10Yr	-0,8%	2,2%	7,3%	9,2%	-0,7%	-7,5%	24,6%	8,6%	19,1%	0,9%	5,9%
Govies US 7-10Yr	-7,8%	-0,2%	23,6%	-8,6%	17,3%	18,9%	2,1%	-10,0%	24,0%	12,0%	6,3%
Inflation-linked Euro	-1,7%	1,9%	3,8%	8,1%	1,0%	-0,9%	11,0%	-3,9%	5,3%	1,9%	2,6%
Corporate Euro industriali	0,5%	0,8%	0,9%	16,2%	5,1%	3,9%	10,5%	1,7%	8,7%	0,3%	4,7%
Corporate Euro finanziari	0,3%	-1,1%	-7,9%	16,8%	4,3%	-0,5%	17,3%	2,9%	7,6%	0,5%	3,8%
Obblig. Mercati Emergenti	-1,1%	-4,2%	-7,7%	25,4%	20,3%	11,4%	16,5%	-10,5%	22,6%	13,8%	7,9%
Dollaro/Euro	-10,2%	-9,5%	4,4%	-2,5%	7,1%	3,3%	-1,7%	-4,0%	13,6%	10,1%	0,8%
Materie prime energetiche	-47,4%	9,1%	-45,0%	-7,8%	-4,1%	-13,3%	-11,0%	0,7%	-30,9%	12,8%	-16,3%
Metalli preziosi	14,0%	13,9%	0,3%	25,8%	53,0%	7,8%	4,4%	-33,8%	6,3%	12,2%	8,3%
Immobiliare globale	27,7%	-15,9%	-45,4%	34,6%	29,1%	-2,9%	26,3%	-0,1%	32,1%	11,5%	6,3%
Liquidità	2,9%	4,0%	4,0%	0,7%	0,4%	0,9%	0,2%	0,1%	0,1%	0,0%	1,3%

\* Statistiche calcolate su indici Total Return in EUR



## Sharpe ratio annuali - Rapporti rendimento/rischio

	2006	2007	2008	2009	2010	2011	2012	2013	2014	2015	Media
Azionario Euro	0,98	0,33	-1,12	0,86	-0,13	-0,51	0,83	1,27	0,22	2,13	0,49
Azionario US	0,07	-0,49	-0,84	0,86	1,35	0,22	1,14	2,10	2,08	2,29	0,88
Azionario Giappone	-0,54	-0,98	-0,70	0,11	1,19	-0,43	0,36	0,96	0,55	4,56	0,51
Azionario Emergenti	0,86	1,08	-1,39	2,94	1,65	-0,82	1,26	-0,45	0,88	2,83	0,88
Azionario Globale	0,42	-0,43	-1,27	1,24	1,34	-0,19	1,35	2,07	1,70	3,12	0,94
Govies Germania 7-10Yr	-1,05	-0,52	1,54	0,17	1,19	1,52	1,07	-0,38	3,81	0,34	0,77
Govies Italia 7-10Yr	-0,99	-0,49	0,50	1,71	-0,19	-0,58	1,95	1,08	3,43	0,30	0,67
Govies US 7-10Yr	-1,38	-0,49	1,09	-0,56	1,21	1,09	0,16	-1,16	3,51	2,26	0,57
Inflation-linked Euro	-1,05	-0,51	-0,02	1,26	0,12	-0,22	1,82	-0,90	1,56	0,89	0,29
Corporate Euro industriali	-0,98	-1,27	-0,66	4,58	1,78	0,81	4,21	0,64	5,22	0,43	1,48
Corporate Euro finanziari	-1,05	-2,04	-2,38	3,95	1,33	-0,33	6,76	1,25	5,33	0,87	1,37
Obblig. Mercati Emergenti	-0,50	-1,19	-0,67	2,12	2,12	1,02	1,97	-1,14	2,79	3,00	0,95
Dollaro/Euro	-1,64	-2,04	0,03	-0,26	0,54	0,19	-0,23	-0,54	2,10	1,93	0,01
Materie prime energetiche	-1,66	0,18	-1,17	-0,23	-0,22	-0,61	-0,50	0,04	-1,43	0,97	-0,46
Metalli preziosi	0,41	0,59	-0,13	1,02	2,66	0,27	0,24	-1,46	0,40	1,66	0,57
Immobiliare globale	2,08	-1,06	-1,22	1,07	1,87	-0,21	2,52	-0,01	3,27	2,11	1,04

\* Statistiche calcolate su indici Total Return in EUR





Dati macro



Mercati



**Focus obbligazionario**



Focus azionario



## Governativi a medio-lungo termine 1/2

## Rendimenti\*

dati al: 29/05/2015

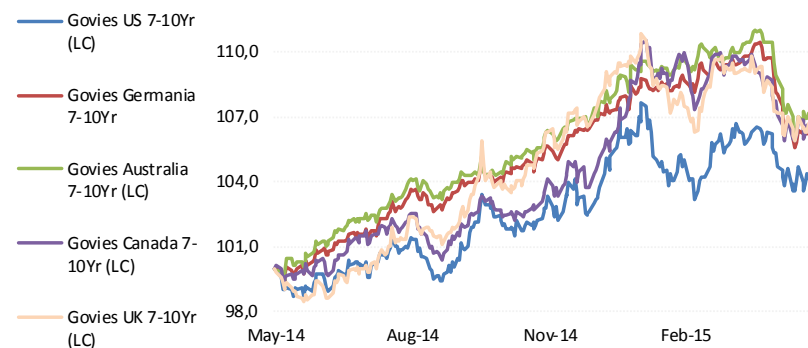
	YTD	1M	3M	6M	12M
Govies US 7-10Yr (LC)	1,6%	-0,4%	-0,1%	1,5%	4,9%
Govies Germania 7-10Yr	0,6%	-1,2%	-1,2%	1,7%	7,5%
Govies Australia 7-10Yr (LC)	0,9%	-1,4%	-1,5%	1,5%	8,0%
Govies Canada 7-10Yr (LC)	2,8%	0,0%	-2,1%	3,4%	7,6%
Govies UK 7-10Yr (LC)	0,0%	0,35%	0,1%	1,2%	7,6%

## Volatilità\*

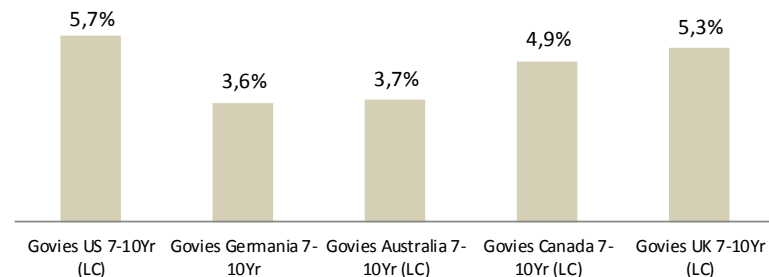
dati al: 29/05/2015

	YTD	1M	3M	6M	12M
Govies US 7-10Yr (LC)	6,9%	6,7%	6,2%	6,8%	5,7%
Govies Germania 7-10Yr	4,2%	5,5%	4,6%	4,0%	3,6%
Govies Australia 7-10Yr (LC)	4,3%	5,4%	4,4%	4,2%	3,7%
Govies Canada 7-10Yr (LC)	5,9%	6,9%	5,6%	5,9%	4,9%
Govies UK 7-10Yr (LC)	5,9%	6,1%	6,2%	5,8%	5,3%

## Indici a confronto (12 mesi)



## Volatilità negli ultimi 12 mesi



\* Statistiche calcolate su indici Total Return  
Indici in EUR o in valuta locale (LC)



## Governativi a medio-lungo termine 2/2

## Rendimenti\*

dati al: 29/05/2015

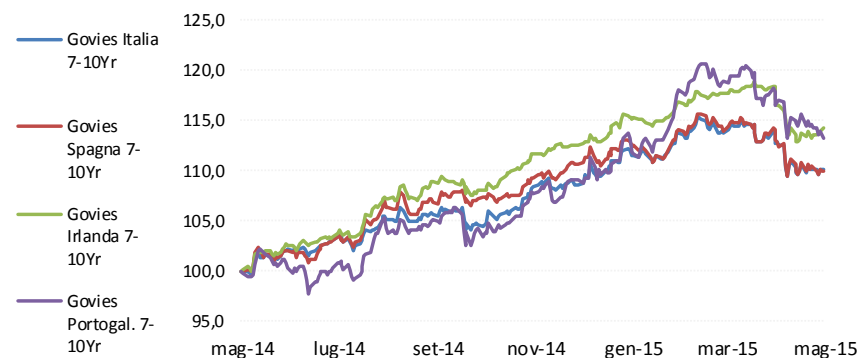
	YTD	1M	3M	6M	12M
Govies Italia 7-10Yr	0,9%	-2,3%	-3,2%	1,6%	10,2%
Govies Spagna 7-10Yr	-1,2%	-2,7%	-3,6%	0,6%	10,0%
Govies Irlanda 7-10Yr	1,2%	-2,6%	-2,2%	2,2%	14,2%
Govies Portugal. 7-10Yr	3,6%	-2,8%	-4,1%	5,1%	13,3%

## Volatilità\*

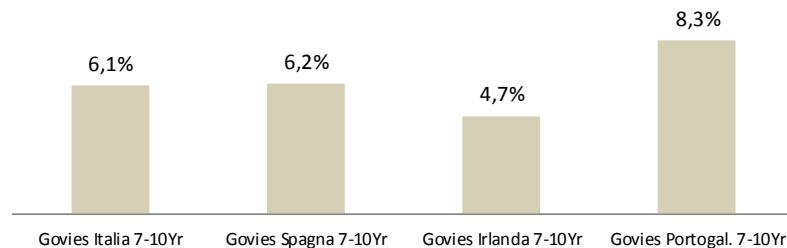
dati al: 29/05/2015

	YTD	1M	3M	6M	12M
Govies Italia 7-10Yr	7,0%	9,9%	7,4%	6,7%	6,1%
Govies Spagna 7-10Yr	7,2%	10,5%	7,7%	6,8%	6,2%
Govies Irlanda 7-10Yr	4,9%	7,5%	5,3%	4,5%	4,7%
Govies Portugal. 7-10Yr	9,1%	10,6%	8,6%	8,6%	8,3%

## Indici a confronto (12 mesi)



## Volatilità negli ultimi 12 mesi



\* Statistiche calcolate su indici Total Return in EUR



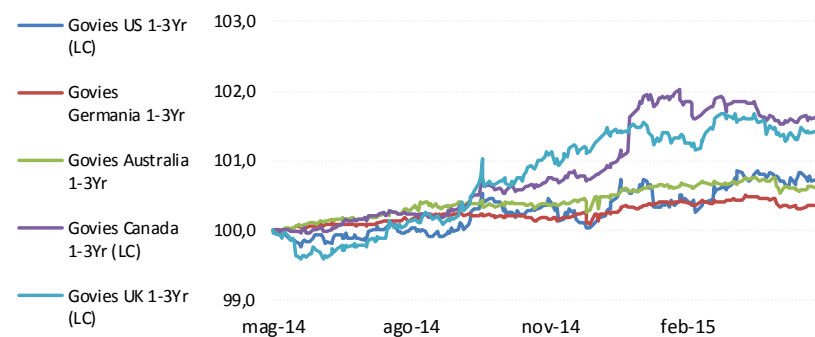
## Governativi a breve termine 1/2

	Rendimenti*				
	YTD	1M	3M	6M	12M
	dati al: 29/05/2015				
Govies US 1-3Yr (LC)	0,6%	0,0%	0,3%	0,4%	0,8%
Govies Germania 1-3Yr	0,2%	0,0%	0,0%	0,2%	0,4%
Govies Australia 1-3Yr	0,4%	0,0%	0,0%	0,3%	0,7%
Govies Canada 1-3Yr (LC)	1,0%	0,2%	-0,1%	1,0%	1,8%
Govies UK 1-3Yr (LC)	0,2%	0,1%	0,2%	0,4%	1,5%

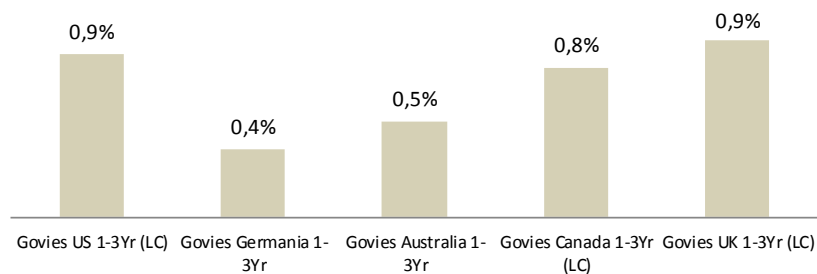
  

	Volatilità*				
	YTD	1M	3M	6M	12M
	dati al: 29/05/2015				
Govies US 1-3Yr (LC)	1,0%	0,8%	0,9%	1,0%	0,9%
Govies Germania 1-3Yr	0,3%	0,2%	0,3%	0,4%	0,4%
Govies Australia 1-3Yr	0,5%	0,5%	0,5%	0,6%	0,5%
Govies Canada 1-3Yr (LC)	1,1%	0,6%	0,7%	1,0%	0,8%
Govies UK 1-3Yr (LC)	0,9%	0,8%	0,9%	0,9%	0,9%

## Indici a confronto (12 mesi)



## Volatilità negli ultimi 12 mesi



\* Statistiche calcolate su indici Total Return  
Indici in EUR o in valuta locale (LC)



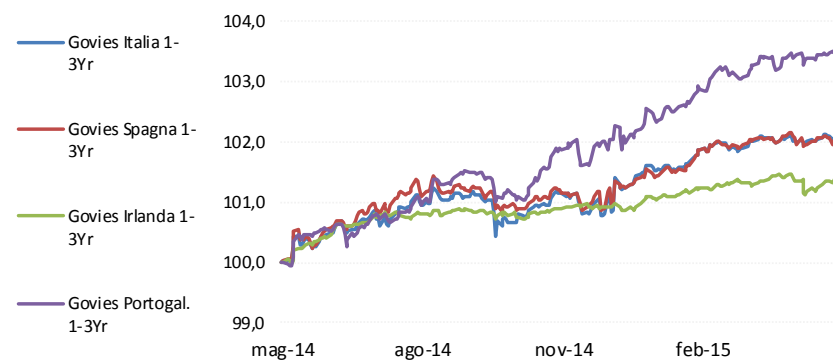
## Governativi a breve termine 2/2

	Rendimenti*				
	YTD	1M	3M	6M	12M
	dati al: 29/05/2015				
Govies Italia 1-3Yr	1,2%	0,0%	0,2%	0,9%	2,1%
Govies Spagna 1-3Yr	1,0%	-0,1%	0,1%	0,8%	2,0%
Govies Irlanda 1-3Yr	0,4%	0,0%	0,1%	0,5%	1,4%
Govies Portogal. 1-3Yr	1,2%	-0,2%	0,3%	1,3%	3,2%

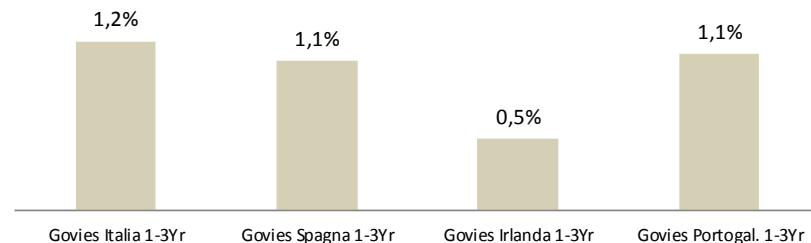
  

	Volatilità*				
	YTD	1M	3M	6M	12M
	dati al: 29/05/2015				
Govies Italia 1-3Yr	1,0%	0,6%	0,6%	1,2%	1,2%
Govies Spagna 1-3Yr	0,9%	0,9%	0,7%	1,1%	1,1%
Govies Irlanda 1-3Yr	0,5%	0,9%	0,6%	0,5%	0,5%
Govies Portogal. 1-3Yr	1,1%	0,9%	0,9%	1,2%	1,1%

## Indici a confronto (12 mesi)



## Volatilità negli ultimi 12 mesi



\* Statistiche calcolate su indici Total Return in EUR



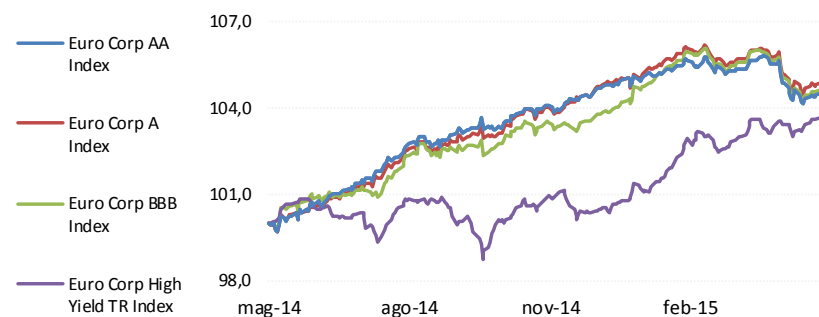
Corporate area Euro

	Rendimenti*				
	YTD	1M	3M	6M	12M
Euro Corp AA Index	0,0%	-0,4%	-0,9%	0,6%	4,7%
Euro Corp A Index	0,3%	-0,4%	-1,0%	1,0%	5,1%
Euro Corp BBB Index	0,9%	-0,6%	-1,1%	1,2%	4,8%
Euro Corp High Yield TR Index	3,2%	0,1%	0,7%	2,6%	3,6%

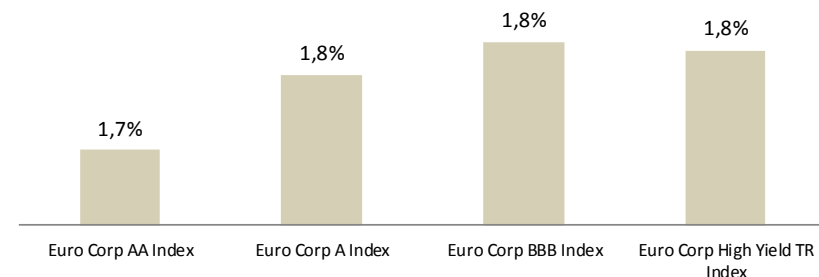
  

	Volatilità*				
	YTD	1M	3M	6M	12M
Euro Corp AA Index	1,7%	2,3%	1,9%	1,6%	1,7%
Euro Corp A Index	1,8%	2,2%	1,9%	1,7%	1,8%
Euro Corp BBB Index	1,8%	2,4%	1,9%	1,7%	1,8%
Euro Corp High Yield TR Index	1,5%	1,5%	1,6%	1,6%	1,8%

Indici a confronto (12 mesi)



Volatilità negli ultimi 12 mesi



\* Statistiche calcolate su indici Total Return in EUR



Titoli subordinati area euro

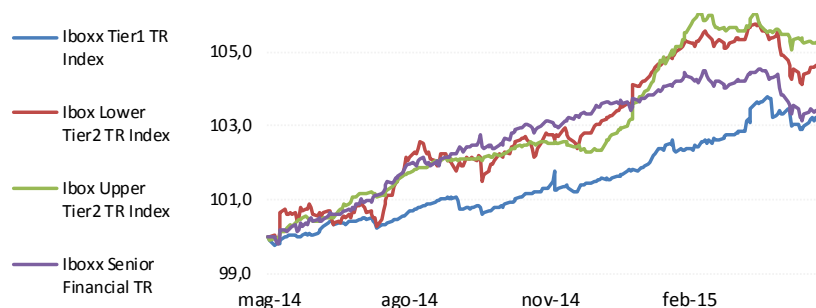
Rendimenti\* dati al: 29/05/2015

	YTD	1M	3M	6M	12M
Iboxx Tier1 TR Index	1,6%	-0,3%	0,7%	1,8%	3,1%
Ibox Lower Tier2 TR Index	1,9%	-0,2%	-0,3%	2,1%	4,9%
Ibox Upper Tier2 TR Index	2,7%	-0,5%	-0,4%	2,5%	5,1%
Iboxx Senior Financial TR	0,0%	-0,5%	-0,8%	0,4%	3,6%

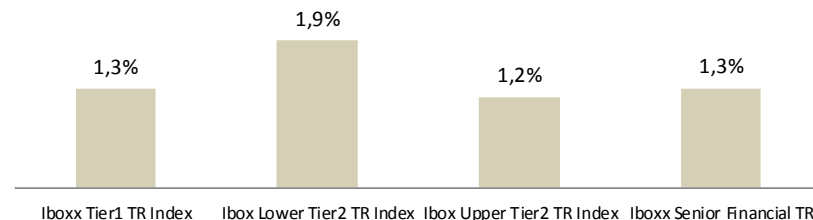
Volatilità\* dati al: 29/05/2015

	YTD	1M	3M	6M	12M
Iboxx Tier1 TR Index	1,5%	1,5%	1,8%	1,6%	1,3%
Ibox Lower Tier2 TR Index	1,7%	2,2%	1,8%	1,6%	1,9%
Ibox Upper Tier2 TR Index	1,6%	1,4%	1,4%	1,5%	1,2%
Iboxx Senior Financial TR	1,4%	1,9%	1,6%	1,3%	1,3%

Indici a confronto (12 mesi)



Volatilità negli ultimi 12 mesi



\* Statistiche calcolate su indici Total Return in EUR



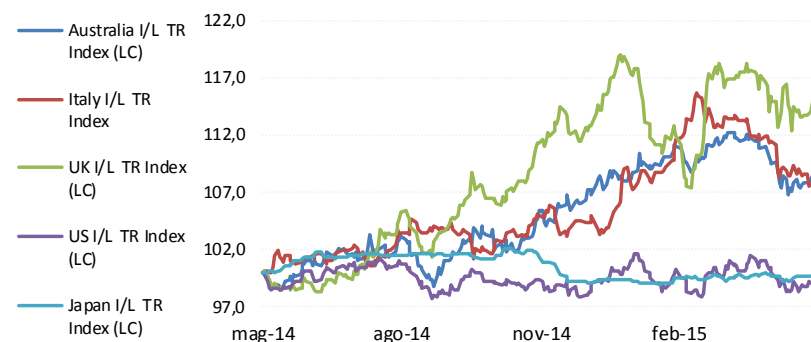
## Inflation linkers

	Rendimenti*				
	YTD	1M	3M	6M	12M
Australia I/L TR Index (LC)	1,6%	-1,0%	-1,9%	3,4%	9,0%
Italy I/L TR Index	3,7%	-2,7%	-3,0%	3,2%	8,2%
UK I/L TR Index (LC)	2,6%	1,5%	3,4%	3,9%	15,7%
US I/L TR Index (LC)	1,2%	-0,8%	-0,7%	0,2%	-0,5%
Japan I/L TR Index (LC)	0,5%	-0,3%	0,1%	-1,6%	-0,4%

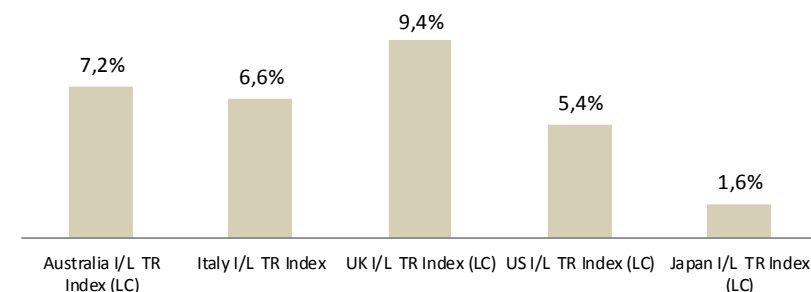
  

	Volatilità*				
	YTD	1M	3M	6M	12M
Australia I/L TR Index (LC)	7,0%	9,0%	6,8%	7,1%	7,2%
Italy I/L TR Index	8,2%	9,6%	8,0%	7,8%	6,6%
UK I/L TR Index (LC)	12,2%	14,9%	13,7%	11,6%	9,4%
US I/L TR Index (LC)	6,5%	6,6%	7,0%	6,3%	5,4%
Japan I/L TR Index (LC)	1,4%	1,7%	1,6%	1,7%	1,6%

## Indici a confronto



## Volatilità negli ultimi 12 mesi



\* Statistiche calcolate su indici Total Return  
Indici in EUR o in valuta locale (LC)



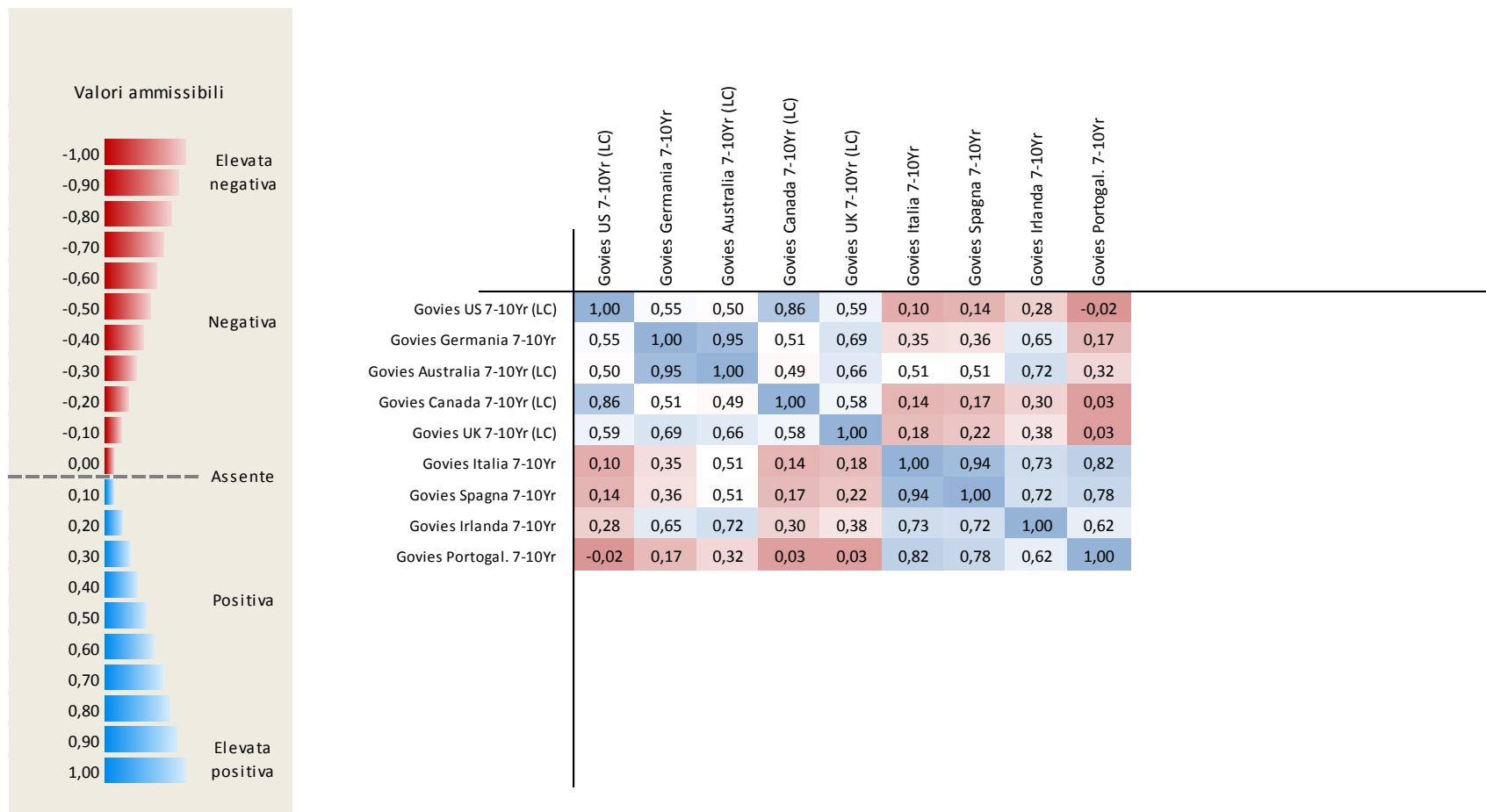


## Rendimenti obbligazionari 5Yr

	Rendimenti* dati al: 29/05/2015					Rendimento attuale rispetto ai minimi e massimi nei 24 mesi															
	Last	6M	12M	18M	24M	Min	Mediana										Max				
GER Gov Yield 5Yr	0,00	0,11	0,42	0,65	0,53	-0,15															1,12
FRA Gov Yield 5Yr	0,15	0,27	0,65	1,00	0,90	-0,02															1,52
ITA Gov Yield 5Yr	0,90	0,96	1,69	2,62	3,06	0,44															3,84
SPA Gov Yield 5Yr	0,78	0,89	1,56	2,69	3,25	0,46															3,90
US Gov Yield 5Yr	1,49	1,48	1,53	1,37	0,99	0,99															1,85
UK Gov Yield 5Yr	1,34	1,27	1,85	1,54	0,92	0,88															2,13
CAN Gov Yield 5Yr	0,89	1,38	1,54	1,74	1,48	0,59															2,16
AUS Gov Yield 5Yr	2,10	2,56	3,08	3,50	2,89	1,80															3,64
Euro Corp A Yield 5Yr	0,61	0,66	1,07	1,44	1,24	0,39															1,81
Euro Corp BBB+ Yield 5Yr	0,82	0,92	1,38	1,67	1,64	0,63															2,15
Euro Corp BBB Yield 5Yr	0,82	0,92	1,38	1,95	1,80	0,63															2,43
Euro Corp BBB- Yield 5Yr	0,82	0,92	1,38	2,16	2,07	0,63															2,71
Tier 1 Yield	3,61	3,38	3,66	5,07	6,07	3,24															7,64
Upper Tier II Yield	2,12	2,46	3,00	3,94	4,41	1,92															5,33
Lower Tier II Yield	2,39	2,44	2,68	3,57	3,51	1,98															4,67



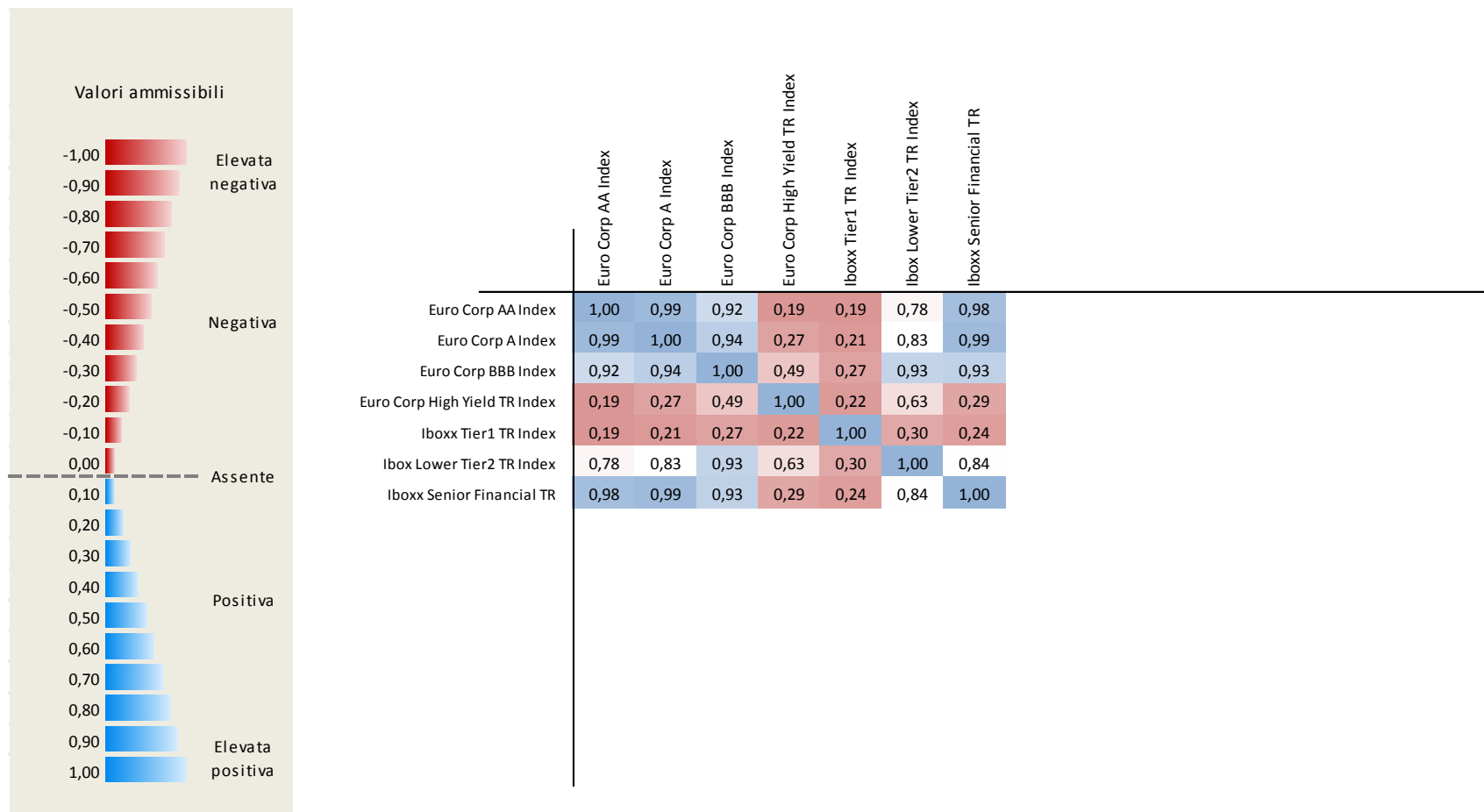
## Correlazioni Governativi 7-10Yr (12 mesi)



\* Statistiche calcolate su indici Total Return  
Indici in EUR o in valuta locale (LC)



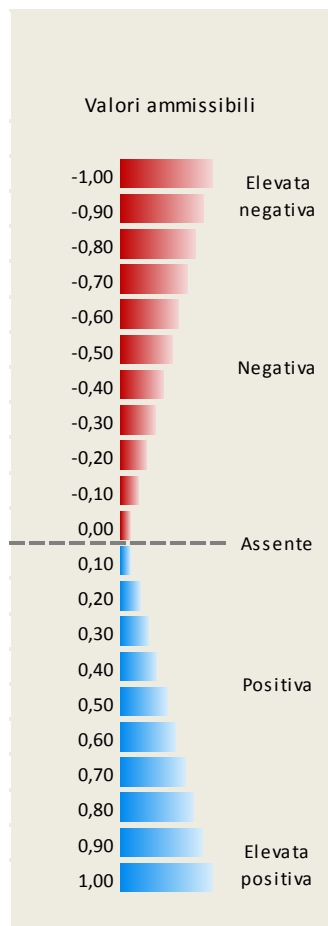
## Correlazioni Corporate a medio-lungo



\* Statistiche calcolate su indici Total Return in EUR



# Correlazioni Inflation linkers (12 mesi)



	Australia I/L TR Index (LC)	Italy I/L TR Index	UK I/L TR Index (LC)	US I/L TR Index (LC)	Japan I/L TR Index (LC)
Australia I/L TR Index (LC)	1,00	0,00	0,21	0,03	-0,01
Italy I/L TR Index	0,00	1,00	0,05	0,01	0,05
UK I/L TR Index (LC)	0,21	0,05	1,00	0,48	0,01
US I/L TR Index (LC)	0,03	0,01	0,48	1,00	0,04
Japan I/L TR Index (LC)	-0,01	0,05	0,01	0,04	1,00

\* Statistiche calcolate su indici Total Return Indici in EUR o in valuta locale (LC)



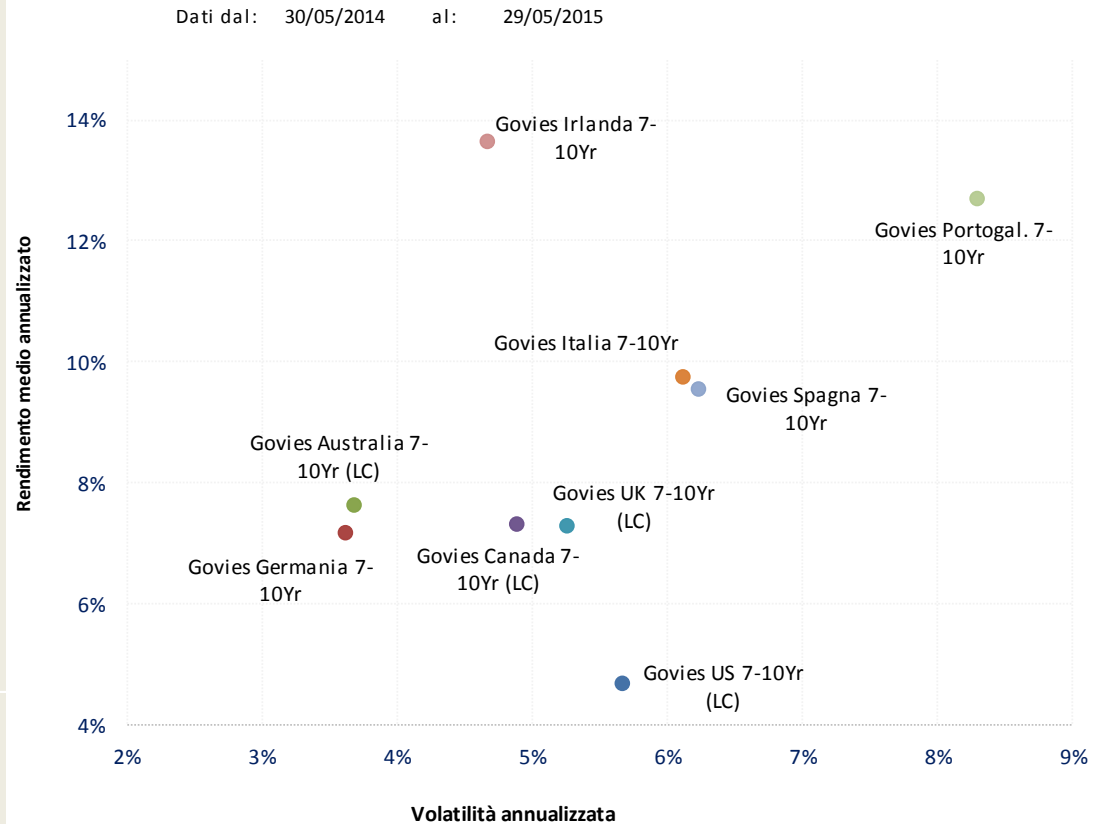
# Rischio rendimento - Governativi 7-10Yr (12 mesi)

	Ret% MA*	Vol% MA*	Sharpe R.
Govies US 7-10Yr (LC)	4,66%	5,68%	0,82
Govies Germania 7-10Yr	7,14%	3,63%	1,97
Govies Australia 7-10Yr (LC)	7,61%	3,70%	2,06
Govies Canada 7-10Yr (LC)	7,29%	4,89%	1,49
Govies UK 7-10Yr (LC)	7,26%	5,28%	1,38
Govies Italia 7-10Yr	9,73%	6,13%	1,59
Govies Spagna 7-10Yr	9,53%	6,25%	1,53
Govies Irlanda 7-10Yr	13,61%	4,69%	2,91
Govies Portugal. 7-10Yr	12,68%	8,31%	1,53

**Legenda**

- Ret% MA\* Rendimento medio annualizzato
- Vol% MA\* Volatilità annualizzata
- Sharpe R. Rapporto tra extra-rendimento e volatilità



\* Statistiche calcolate su indici Total Return Indici in EUR o in valuta locale (LC)

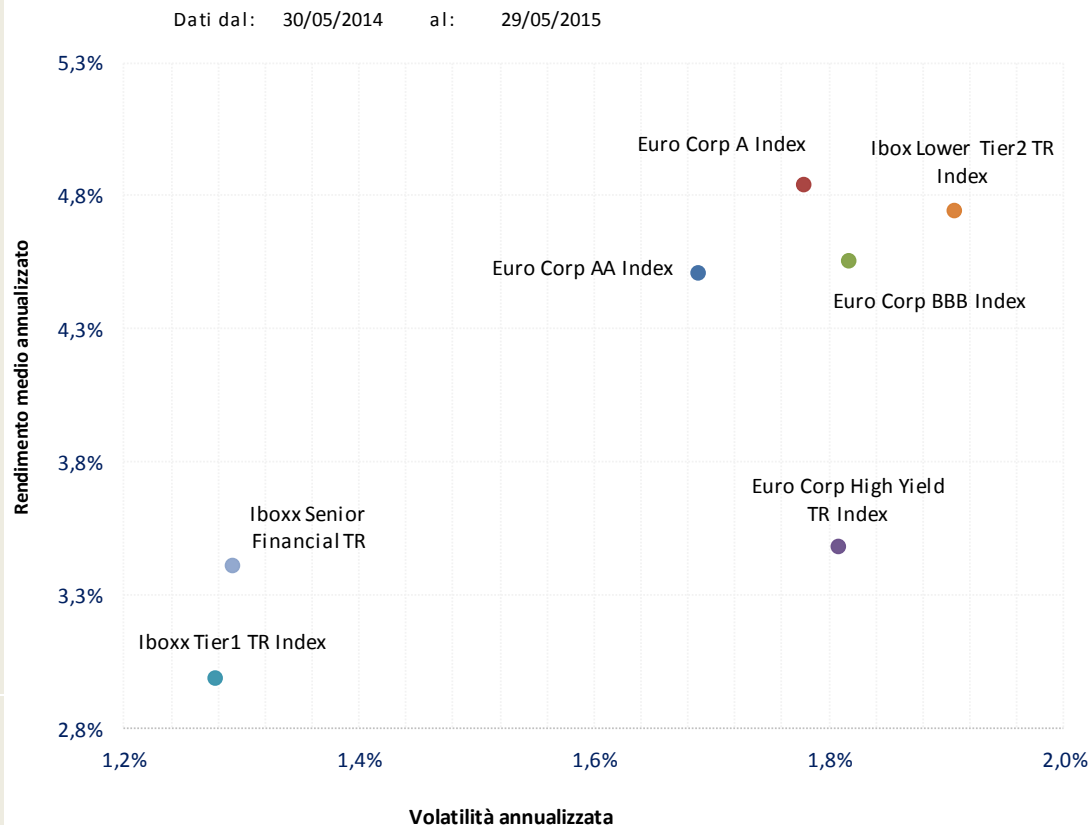


## Rischio rendimento – Corporates (12 mesi)

	Ret% MA*	Vol% MA*	Sharpe R.
Euro Corp AA Index	4,51%	1,69%	2,68
Euro Corp A Index	4,84%	1,78%	2,73
Euro Corp BBB Index	4,55%	1,82%	2,51
Euro Corp High Yield TR Index	3,47%	1,81%	1,93
Iboxx Tier1 TR Index	2,98%	1,28%	2,34
Iboxx Lower Tier2 TR Index	4,74%	1,91%	2,49
Iboxx Senior Financial TR	3,41%	1,29%	2,64

**Legenda**

- Ret% MA\* Rendimento medio annualizzato
- Vol% MA\* Volatilità annualizzata
- Sharpe R. Rapporto tra extra-rendimento e volatilità



\* Statistiche calcolate su indici Total Return in EUR

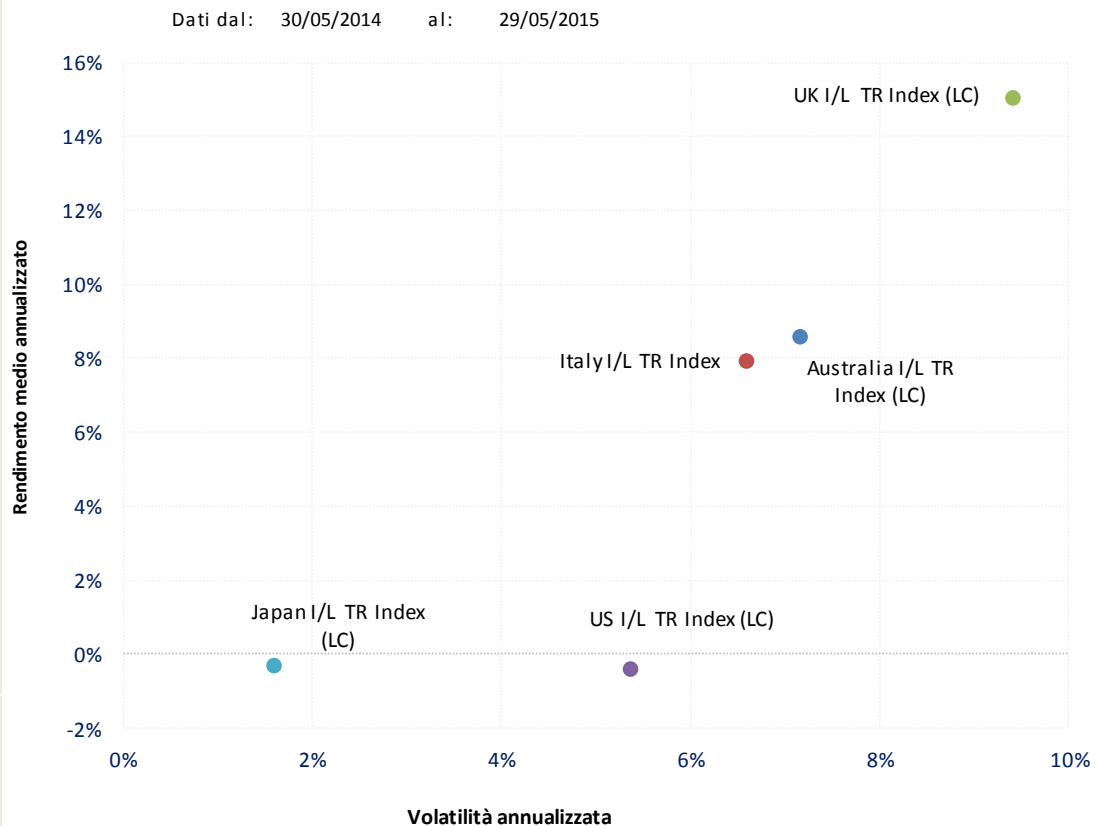


## Rischio rendimento - Inflation linkers (12 mesi)

	Ret% MA*	Vol% MA*	Sharpe R.
Australia I/L TR Index (LC)	8,57%	7,18%	1,20
Italy I/L TR Index	7,87%	6,61%	1,19
UK I/L TR Index (LC)	15,01%	9,44%	1,59
US I/L TR Index (LC)	-0,46%	5,38%	-0,08
Japan I/L TR Index (LC)	-0,36%	1,61%	-0,22

**Legenda**

- Ret% MA\* Rendimento medio annualizzato
- Vol% MA\* Volatilità annualizzata
- Sharpe R. Rapporto tra extra-rendimento e volatilità



\* Statistiche calcolate su indici Total Return Indici in EUR o in valuta locale (LC)



## Rendimenti sui governativi a medio-lungo termine

	2006	2007	2008	2009	2010	2011	2012	2013	2014	2015	Media*
Govies US 7-10Yr (LC)	2,7%	10,3%	18,3%	-6,2%	9,4%	15,2%	4,0%	-5,9%	8,8%	-0,5%	5,3%
Govies Germania 7-10Yr	-1,0%	1,9%	14,8%	1,8%	6,8%	12,8%	6,8%	-1,7%	13,4%	-1,8%	5,2%
Govies Australia 7-10Yr (LC)	-1,3%	1,5%	9,9%	5,2%	6,6%	6,6%	13,9%	-0,8%	13,8%	-1,9%	5,2%
Govies Canada 7-10Yr (LC)	3,7%	5,3%	15,4%	-2,6%	7,4%	13,1%	3,0%	-3,5%	10,4%	1,5%	5,2%
Govies UK 7-10Yr (LC)	-0,5%	6,7%	15,5%	-1,1%	9,4%	15,9%	4,6%	-5,0%	12,1%	-1,2%	5,4%
Govies Italia 7-10Yr	-0,8%	2,2%	7,3%	9,2%	-0,7%	-7,5%	24,6%	8,6%	19,1%	-2,0%	5,6%
Govies Spagna 7-10Yr	-1,1%	1,6%	9,8%	4,5%	-5,7%	9,7%	4,7%	14,2%	24,4%	-4,2%	5,5%
Govies Irlanda 7-10Yr	-0,2%	1,2%	7,9%	3,9%	-19,6%	12,0%	34,6%	12,4%	24,6%	-2,1%	6,5%
Govies Portogal. 7-10Yr	-1,2%	2,2%	9,7%	4,9%	-10,2%	-33,5%	75,5%	8,7%	34,6%	0,4%	6,0%
Liquidità	2,9%	4,0%	4,0%	0,7%	0,4%	0,9%	0,2%	0,1%	0,1%	0,0%	1,3%

\* Statistiche calcolate su indici Total Return  
Indici in EUR o in valuta locale (LC)  
Media geometrica





## Rendimenti per anno - Corporates

	2006	2007	2008	2009	2010	2011	2012	2013	2014	2015	Media*
Euro Corp AA Index	-0,2%	-0,7%	-1,6%	12,8%	5,4%	4,6%	12,5%	0,1%	10,3%	-1,3%	4,1%
Euro Corp A Index	0,1%	-1,1%	-11,6%	15,6%	6,2%	1,9%	15,1%	0,9%	10,3%	-1,2%	3,3%
Euro Corp BBB Index	0,8%	0,0%	-8,9%	36,2%	7,8%	-0,5%	22,1%	3,8%	10,0%	-0,6%	6,4%
Euro Corp High Yield TR Index	0,0%	-1,9%	-32,3%	54,1%	11,9%	-1,1%	22,8%	7,9%	4,0%	2,3%	5,3%
Iboxx Tier1 TR Index	0,1%	-5,0%	-36,4%	40,5%	10,9%	-12,6%	29,8%	9,6%	5,4%	0,9%	2,2%
Ibox Lower Tier2 TR Index	0,0%	-0,9%	-5,0%	17,1%	2,9%	-6,7%	31,0%	5,5%	9,3%	0,5%	4,9%
Ibox Upper Tier2 TR Index	0,1%	-4,5%	-25,2%	35,4%	4,3%	-6,5%	31,0%	9,7%	5,4%	1,6%	3,8%
Iboxx Senior Financial TR	0,4%	0,1%	-0,3%	13,5%	3,8%	2,3%	13,4%	1,9%	7,2%	-1,2%	4,0%
Liquidità	2,9%	4,0%	4,0%	0,7%	0,4%	0,9%	0,2%	0,1%	0,1%	0,0%	1,3%

\* Statistiche calcolate su indici Total Return in EUR  
Media geometrica



## Rendimenti per anno - inflation linkers

	2006	2007	2008	2009	2010	2011	2012	2013	2014	2015	Media*
Australia I/L TR Index (LC)	1,9%	4,5%	9,6%	2,0%	8,0%	19,3%	7,1%	-2,9%	13,5%	0,1%	6,1%
Italy I/L TR Index	-0,7%	2,5%	1,0%	12,9%	-4,7%	-11,4%	27,5%	6,0%	13,6%	1,7%	4,3%
UK I/L TR Index (LC)	2,6%	8,3%	3,5%	6,4%	8,8%	20,3%	0,6%	0,6%	18,8%	0,1%	6,8%
US I/L TR Index (LC)	0,5%	11,8%	-1,7%	10,5%	6,3%	14,0%	7,3%	-9,3%	4,4%	-0,6%	4,1%
Japan I/L TR Index (LC)	-2,3%	2,7%	-10,4%	9,4%	4,5%	3,8%	5,4%	4,1%	2,0%	0,5%	1,8%
Liquidità	2,9%	4,0%	4,0%	0,7%	0,4%	0,9%	0,2%	0,1%	0,1%	0,0%	1,3%

\* Statistiche calcolate su indici Total Return  
 Indici in EUR o in valuta locale (LC)  
 Media geometrica



## Sharpe ratio Governativi 7-10Yr

	2006	2007	2008	2009	2010	2011	2012	2013	2014	2015	Media*
Govies US 7-10Yr (LC)	-0,04	0,97	1,18	-0,72	1,08	1,68	0,69	-1,02	1,70	-0,15	0,54
Govies Germania 7-10Yr	-1,07	-0,53	1,47	0,17	1,15	1,44	1,04	-0,38	3,59	-0,75	0,61
Govies Australia 7-10Yr (LC)	-1,22	-0,65	0,85	0,78	1,26	0,75	2,42	-0,20	3,69	-0,80	0,69
Govies Canada 7-10Yr (LC)	0,23	0,27	1,53	-0,53	1,23	1,75	0,60	-0,75	2,33	0,53	0,72
Govies UK 7-10Yr (LC)	-0,93	0,60	1,45	-0,22	1,48	2,09	0,75	-0,94	2,40	-0,40	0,63
Govies Italia 7-10Yr	-1,01	-0,49	0,49	1,65	-0,20	-0,60	1,76	1,03	3,16	-0,60	0,52
Govies Spagna 7-10Yr	-1,11	-0,64	0,85	0,67	-0,78	0,65	0,30	1,74	3,95	-1,22	0,44
Govies Irlanda 7-10Yr	-0,82	-0,70	0,58	0,39	-1,40	0,54	3,96	2,20	4,81	-0,77	0,88
Govies Portugal. 7-10Yr	-1,17	-0,49	0,84	0,71	-0,67	-1,79	2,00	0,63	3,55	0,11	0,37

\* Statistiche calcolate su indici Total Return  
 Indici in EUR o in valuta locale (LC)  
 Media semplice



## Sharpe ratio Corporates

	2006	2007	2008	2009	2010	2011	2012	2013	2014	2015	Media*
Euro Corp AA Index	-1,09	-1,62	-0,93	2,50	1,31	0,69	3,36	0,01	4,67	-1,29	0,76
Euro Corp A Index	-1,06	-1,85	-2,67	2,97	1,72	0,19	4,02	0,26	4,64	-1,11	0,71
Euro Corp BBB Index	-0,80	-1,51	-2,38	6,84	2,04	-0,30	5,81	1,10	4,66	-0,60	1,49
Euro Corp High Yield TR Index	2,42	-2,30	-4,69	6,60	2,33	-0,37	6,24	3,59	2,25	3,07	1,91
Iboxx Tier1 TR Index	-0,92	-2,58	-5,94	1,61	0,87	-0,77	3,67	3,90	4,70	1,17	0,57
Ibox Lower Tier2 TR Index	-1,15	-2,04	-1,90	2,71	0,64	-1,29	5,63	1,36	4,14	0,58	0,87
Ibox Upper Tier2 TR Index	-0,96	-2,86	-3,26	2,84	1,11	-1,04	4,85	3,94	6,70	1,92	1,32
Iboxx Senior Financial TR	-1,15	-1,69	-0,90	3,84	1,31	0,37	5,63	0,86	5,03	-1,39	1,19

\* Statistiche calcolate su indici Total Return in EUR  
Media semplice



## Sharpe ratio Inflation Linkers

	2006	2007	2008	2009	2010	2011	2012	2013	2014	2015	Media*
Australia I/L TR Index (LC)	-0,21	0,10	0,62	0,18	1,43	2,47	0,89	-0,42	1,87	0,02	0,69
Italy I/L TR Index	-0,94	-0,42	-0,38	1,80	-0,66	-0,81	1,70	0,74	2,36	0,45	0,38
UK I/L TR Index (LC)	-0,05	0,63	-0,04	0,41	0,81	1,70	0,04	0,05	2,56	0,03	0,61
US I/L TR Index (LC)	-0,51	1,27	-0,52	1,13	0,93	1,81	1,33	-1,58	0,91	-0,20	0,46
Japan I/L TR Index (LC)	-1,27	-0,34	-1,37	1,43	1,56	2,26	3,63	2,93	1,22	0,81	1,09

\* Statistiche calcolate su indici Total Return  
 Indici in EUR o in valuta locale (LC)  
 Media semplice



Dati macro



Mercati



Focus obbligazionario



**Focus azionario**



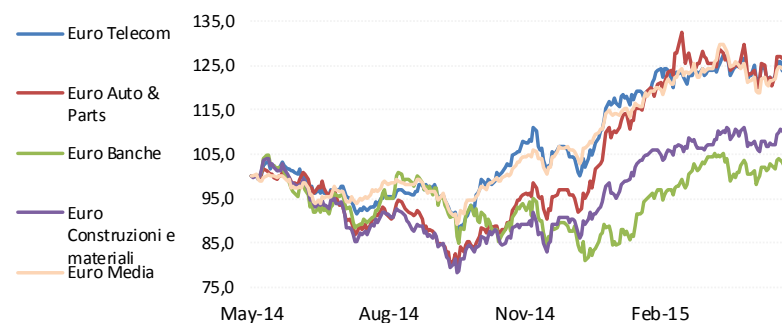
## Settori azionari Europa (1/2)

	Rendimenti*				
	YTD	1M	3M	6M	12M
Euro Telecom	15,0%	-1,6%	-3,1%	11,4%	20,2%
Euro Auto & Parts	27,0%	-1,1%	0,7%	26,8%	21,7%
Euro Banche	14,4%	-0,2%	3,6%	6,7%	0,3%
Euro Costruzioni e materiali	19,7%	1,0%	2,0%	21,1%	7,9%
Euro Media	14,9%	0,6%	1,4%	16,5%	21,8%

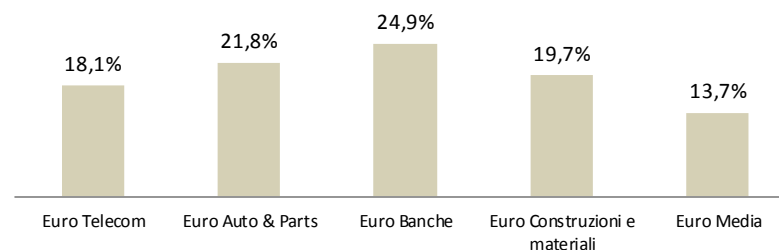
  

	Volatilità*				
	YTD	1M	3M	6M	12M
Euro Telecom	18,9%	20,6%	17,8%	19,8%	18,1%
Euro Auto & Parts	24,6%	25,3%	24,7%	24,5%	21,8%
Euro Banche	24,2%	19,4%	19,6%	25,5%	24,9%
Euro Costruzioni e materiali	17,6%	17,4%	16,7%	19,9%	19,7%
Euro Media	14,7%	17,1%	15,6%	14,8%	13,7%

## Indici a confronto (12 mesi)



## Volatilità negli ultimi 12 mesi



\* Statistiche calcolate su indici Total Return in EUR



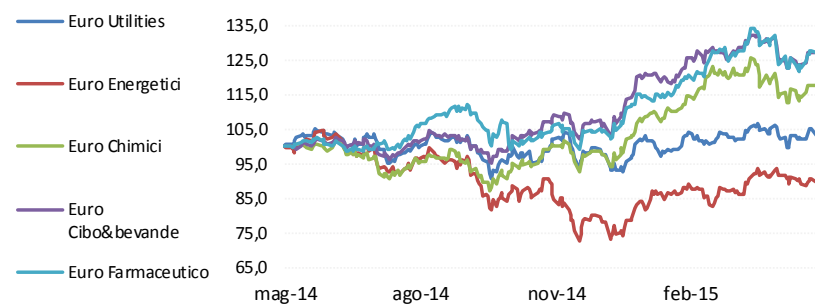
## Settori azionari Europa (2/2)

	Rendimenti*				
	YTD	1M	3M	6M	12M
Euro Utilities	4,7%	-0,6%	-1,8%	0,5%	2,6%
Euro Energetici	12,0%	-4,6%	-2,1%	3,5%	-12,6%
Euro Chimici	16,5%	-0,6%	-0,7%	13,4%	13,8%
Euro Cibo&bevande	17,8%	0,3%	-0,2%	14,8%	25,6%
Euro Farmaceutico	19,4%	0,8%	3,6%	17,7%	25,0%

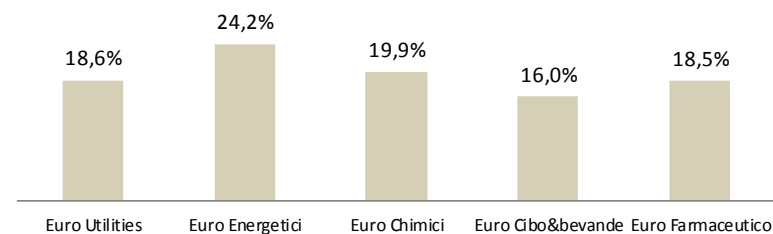
  

	Volatilità*				
	YTD	1M	3M	6M	12M
Euro Utilities	18,3%	19,4%	16,7%	19,7%	18,6%
Euro Energetici	23,9%	16,8%	19,6%	25,3%	24,2%
Euro Chimici	21,8%	22,9%	22,5%	21,9%	19,9%
Euro Cibo&bevande	18,1%	17,6%	16,4%	18,6%	16,0%
Euro Farmaceutico	19,5%	22,0%	20,5%	19,9%	18,5%

## Indici a confronto (12 mesi)



## Volatilità negli ultimi 12 mesi



\* Statistiche calcolate su indici Total Return in EUR





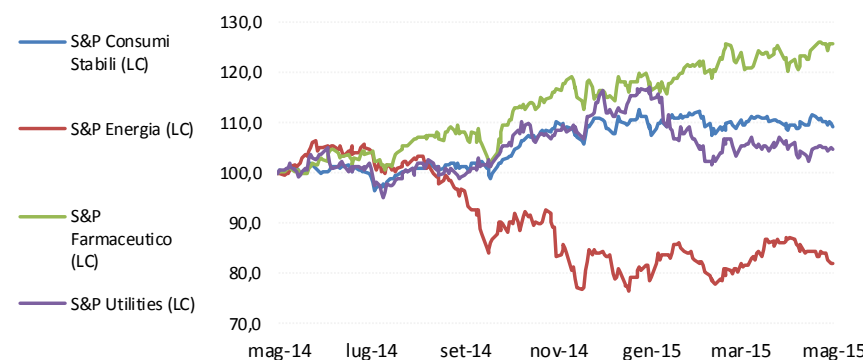
## Settori azionari USA (1/2)

Rendimenti Indici*		dati al: 29/05/2015				
	YTD	1M	3M	6M	12M	
S&P Consumi Stabili (LC)	0,3%	0,4%	-2,6%	-0,9%	9,3%	
S&P Energia (LC)	-1,5%	-5,9%	-0,7%	-1,7%	-17,9%	
S&P Farmaceutico (LC)	9,3%	2,9%	3,7%	7,7%	25,7%	
S&P Utilities (LC)	-6,4%	-1,2%	-1,7%	-3,4%	4,9%	

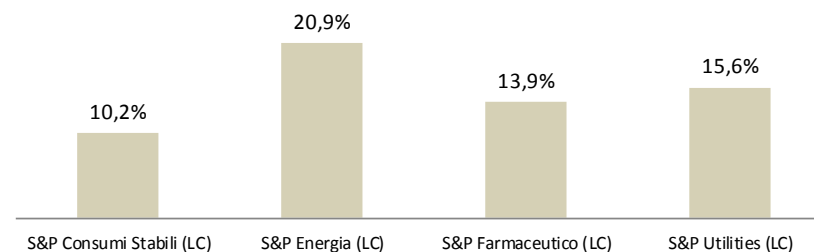
  

Volatilità Indici*		dati al: 29/05/2015				
	YTD	1M	3M	6M	12M	
S&P Consumi Stabili (LC)	10,9%	9,0%	10,3%	11,2%	10,2%	
S&P Energia (LC)	20,3%	13,3%	16,3%	22,0%	20,9%	
S&P Farmaceutico (LC)	13,8%	12,7%	13,6%	14,6%	13,9%	
S&P Utilities (LC)	17,1%	13,0%	15,8%	17,2%	15,6%	

## Indici a confronto (12 mesi)



## Volatilità negli ultimi 12 mesi



\* Statistiche calcolate su indici Total Return in valuta locale (LC)



## Settori azionari USA (2/2)

## Rendimenti\*

dati al: 29/05/2015

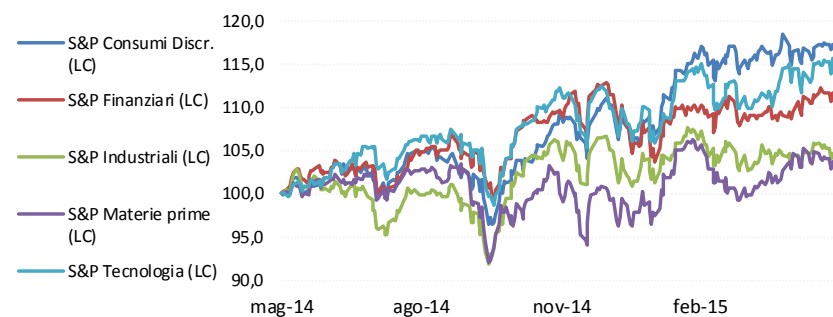
	YTD	1M	3M	6M	12M
S&P Consumi Discr. (LC)	5,5%	0,0%	0,4%	6,3%	16,4%
S&P Finanziari (LC)	-0,8%	0,9%	0,9%	0,8%	10,5%
S&P Industriali (LC)	-1,7%	-0,8%	-2,9%	-1,9%	3,2%
S&P Materie prime (LC)	3,8%	-0,5%	-1,8%	3,0%	3,1%
S&P Tecnologia (LC)	4,5%	0,1%	0,6%	2,2%	14,8%

## Volatilità\*

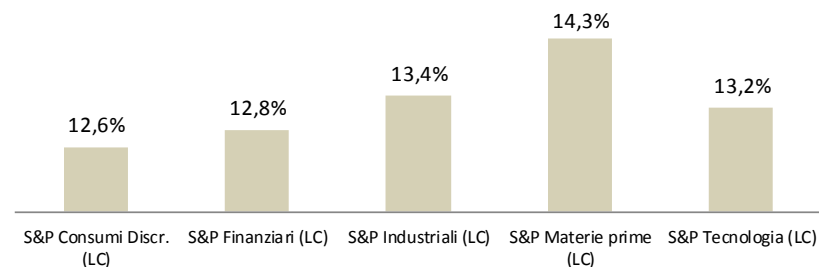
dati al: 29/05/2015

	YTD	1M	3M	6M	12M
S&P Consumi Discr. (LC)	13,3%	10,4%	12,1%	13,3%	12,6%
S&P Finanziari (LC)	13,9%	11,0%	12,0%	14,3%	12,8%
S&P Industriali (LC)	13,3%	11,0%	12,5%	13,8%	13,4%
S&P Materie prime (LC)	14,4%	12,7%	12,3%	15,4%	14,3%
S&P Tecnologia (LC)	14,4%	14,8%	13,8%	14,8%	13,2%

## Indici a confronto (12 mesi)



## Volatilità negli ultimi 12 mesi



\* Statistiche calcolate su indici Total Return in valuta locale (LC)



## Settori azionari mercati emergenti (1/2)

## Rendimenti\*

dati al: 29/05/2015

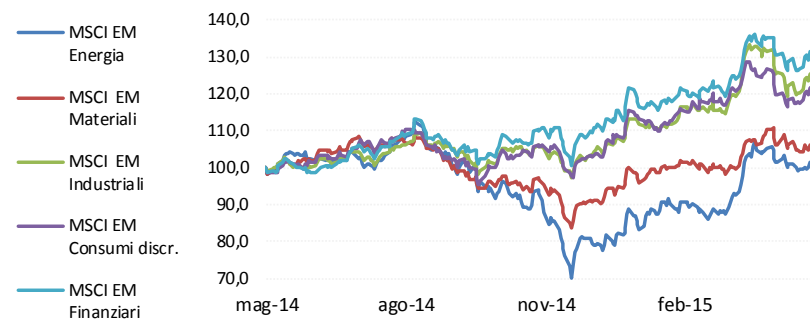
	YTD	1M	3M	6M	12M
MSCI EM Energia	22,1%	-6,1%	6,4%	9,6%	-3,6%
MSCI EM Materiali	12,4%	-5,1%	0,8%	7,4%	2,4%
MSCI EM Industriali	17,1%	-4,3%	5,1%	16,5%	22,3%
MSCI EM Consumi discr.	13,9%	-3,7%	2,2%	11,6%	17,9%
MSCI EM Finanziari	15,2%	-3,7%	5,3%	15,0%	27,5%

## Volatilità\*

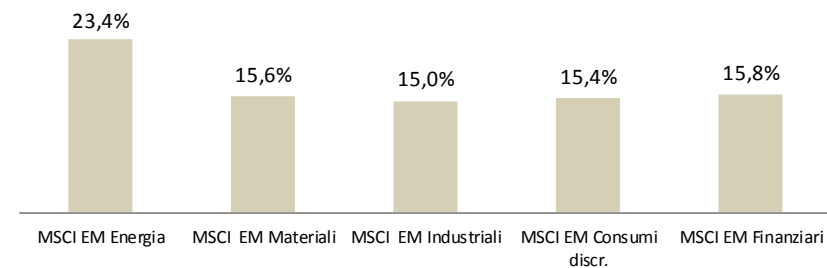
dati al: 29/05/2015

	YTD	1M	3M	6M	12M
MSCI EM Energia	22,2%	14,5%	19,6%	26,5%	23,4%
MSCI EM Materiali	16,4%	17,0%	16,4%	17,8%	15,6%
MSCI EM Industriali	17,5%	20,2%	19,8%	17,7%	15,0%
MSCI EM Consumi discr.	16,7%	16,6%	17,1%	16,9%	15,4%
MSCI EM Finanziari	17,0%	18,3%	17,3%	18,3%	15,8%

## Indici a confronto (12 mesi)



## Volatilità negli ultimi 12 mesi



\* Statistiche calcolate su indici Total Return in EUR



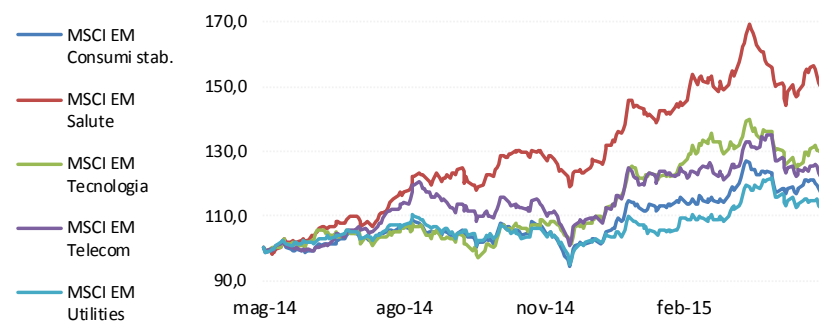
## Settori azionari mercati emergenti (2/2)

	Rendimenti*					dati al: 29/05/2015
	YTD	1M	3M	6M	12M	
MSCI EM Consumi stab.	14,0%	-1,8%	1,9%	10,2%	17,5%	
MSCI EM Salute	18,0%	-1,2%	4,3%	16,5%	50,3%	
MSCI EM Tecnologia	19,2%	-1,8%	2,9%	19,0%	29,6%	
MSCI EM Telecom	11,8%	-6,5%	-1,4%	8,2%	22,2%	
MSCI EM Utilities	9,9%	-5,0%	3,3%	6,7%	12,7%	

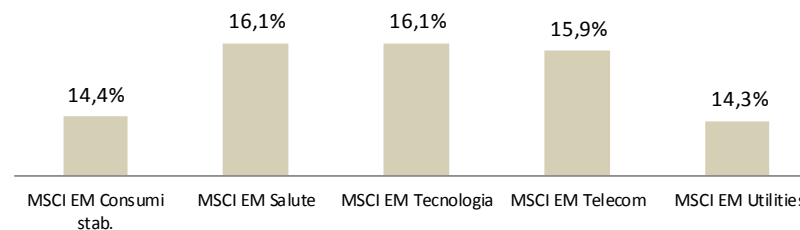
  

	Volatilità*					dati al: 29/05/2015
	YTD	1M	3M	6M	12M	
MSCI EM Consumi stab.	15,0%	14,2%	15,1%	16,4%	14,4%	
MSCI EM Salute	19,1%	21,5%	20,4%	19,1%	16,1%	
MSCI EM Tecnologia	17,0%	17,3%	18,1%	17,0%	16,1%	
MSCI EM Telecom	17,7%	18,1%	17,1%	18,6%	15,9%	
MSCI EM Utilities	15,7%	16,3%	16,2%	16,7%	14,3%	

## Indici a confronto (12 mesi)



## Volatilità negli ultimi 12 mesi



\* Statistiche calcolate su indici Total Return in EUR



## Settori azionari Italia (1/2)

## Rendimenti\*

dati al: 29/05/2015

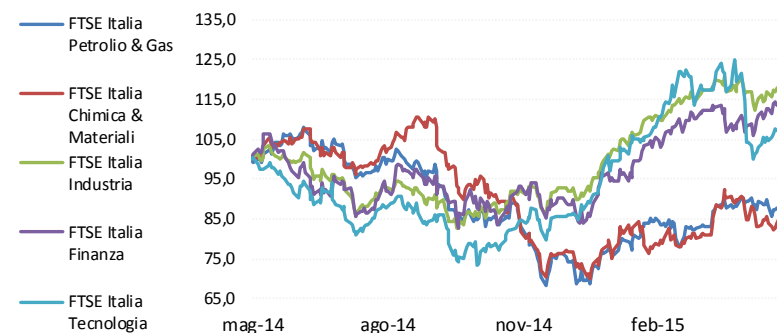
	YTD	1M	3M	6M	12M
FTSE Italia Petrolio & Gas	14,7%	-4,3%	0,0%	2,7%	-14,9%
FTSE Italia Chimica & Materiali	6,3%	-6,2%	3,4%	-0,2%	-18,3%
FTSE Italia Industria	27,6%	0,9%	5,9%	27,6%	17,5%
FTSE Italia Finanza	26,4%	4,7%	6,2%	19,7%	11,9%
FTSE Italia Tecnologia	28,1%	-4,3%	1,7%	29,7%	9,9%

## Volatilità\*

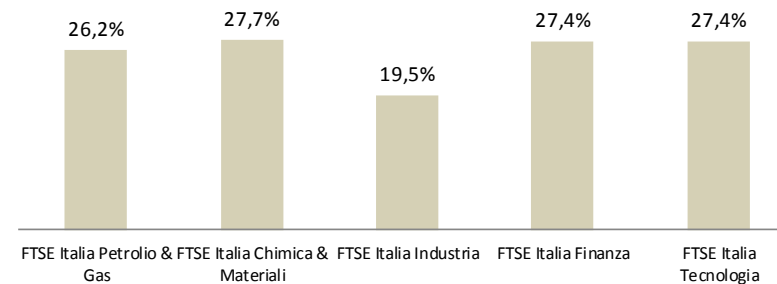
dati al: 29/05/2015

	YTD	1M	3M	6M	12M
FTSE Italia Petrolio & Gas	28,4%	21,0%	23,0%	29,5%	26,2%
FTSE Italia Chimica & Materiali	30,7%	25,7%	25,9%	30,7%	27,7%
FTSE Italia Industria	17,4%	18,9%	16,3%	18,7%	19,5%
FTSE Italia Finanza	24,6%	23,3%	21,8%	26,1%	27,4%
FTSE Italia Tecnologia	29,3%	39,6%	33,3%	28,8%	27,4%

## Indici a confronto



## Volatilità negli ultimi 12 mesi



\* Statistiche calcolate su indici Total Return in EUR



## Settori azionari Italia (2/2)

## Rendimenti\*

dati al: 29/05/2015

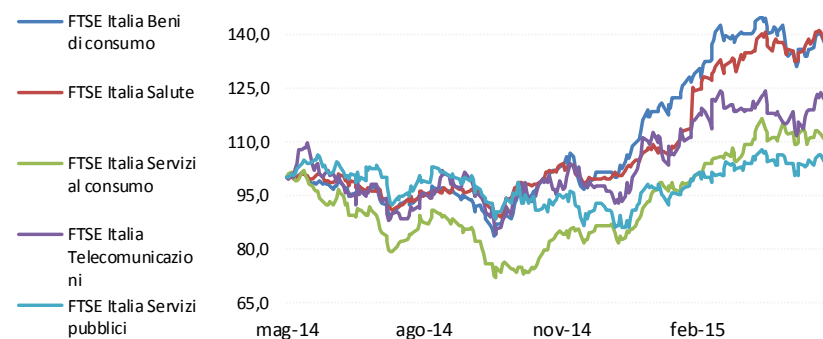
	YTD	1M	3M	6M	12M
FTSE Italia Beni di consumo	39,0%	3,9%	9,4%	37,1%	41,2%
FTSE Italia Salute	39,9%	3,7%	12,0%	34,9%	39,4%
FTSE Italia Servizi al consumo	27,1%	-2,4%	9,4%	28,7%	9,8%
FTSE Italia Telecomunicazioni	26,3%	5,6%	4,6%	22,9%	21,7%
FTSE Italia Servizi pubblici	16,8%	2,3%	5,5%	11,5%	6,3%

## Volatilità\*

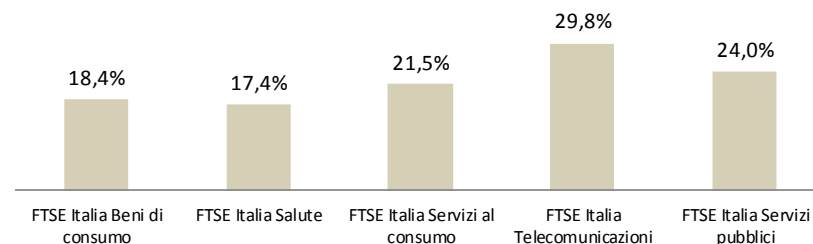
dati al: 29/05/2015

	YTD	1M	3M	6M	12M
FTSE Italia Beni di consumo	19,3%	20,1%	19,5%	19,8%	18,4%
FTSE Italia Salute	20,0%	13,7%	16,5%	19,3%	17,4%
FTSE Italia Servizi al consumo	19,5%	20,3%	19,7%	19,9%	21,5%
FTSE Italia Telecomunicazioni	29,8%	28,1%	27,1%	28,8%	29,8%
FTSE Italia Servizi pubblici	22,7%	21,8%	19,7%	23,9%	24,0%

## Indici a confronto



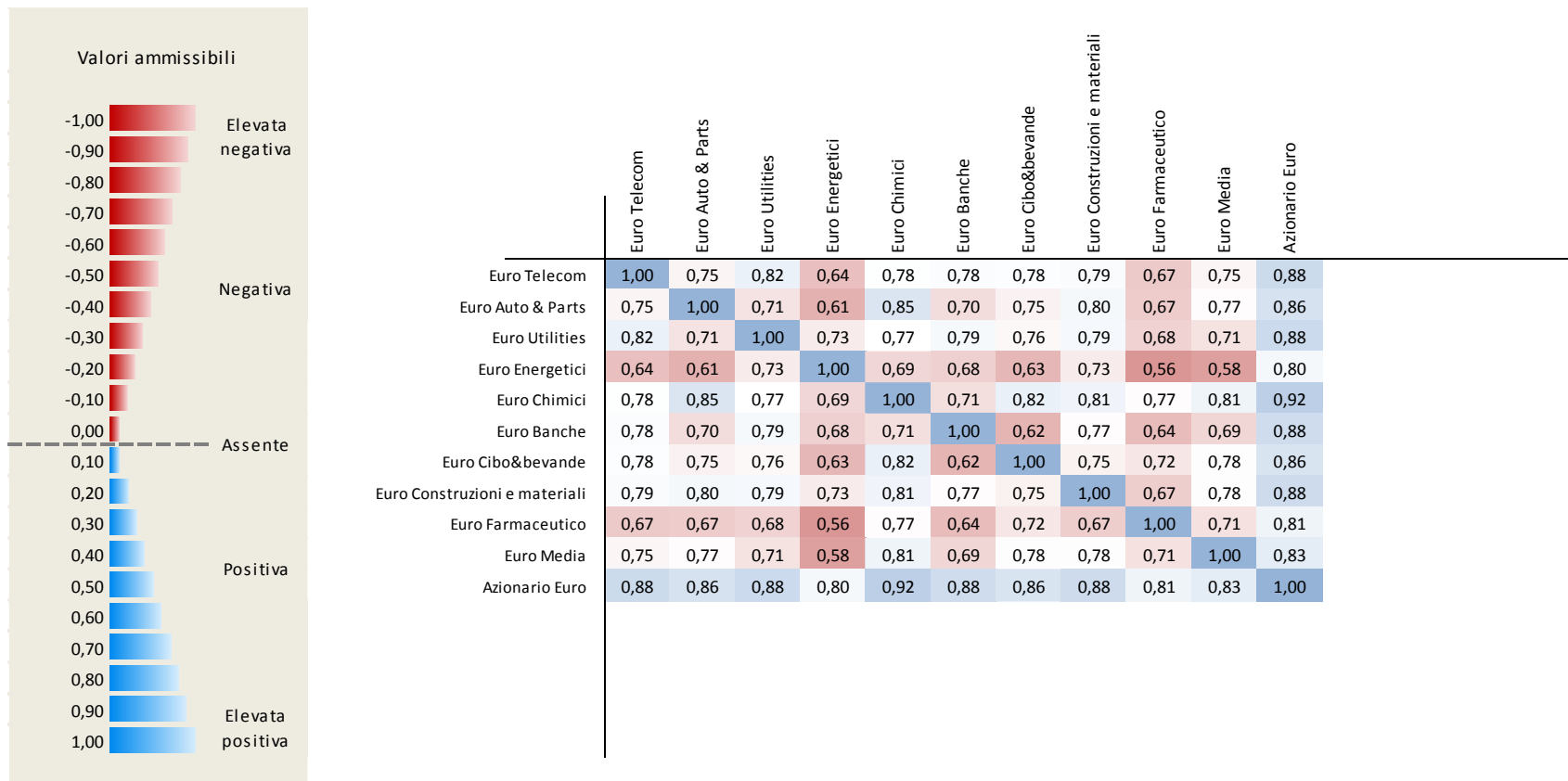
## Volatilità negli ultimi 12 mesi



\* Statistiche calcolate su indici Total Return in EUR



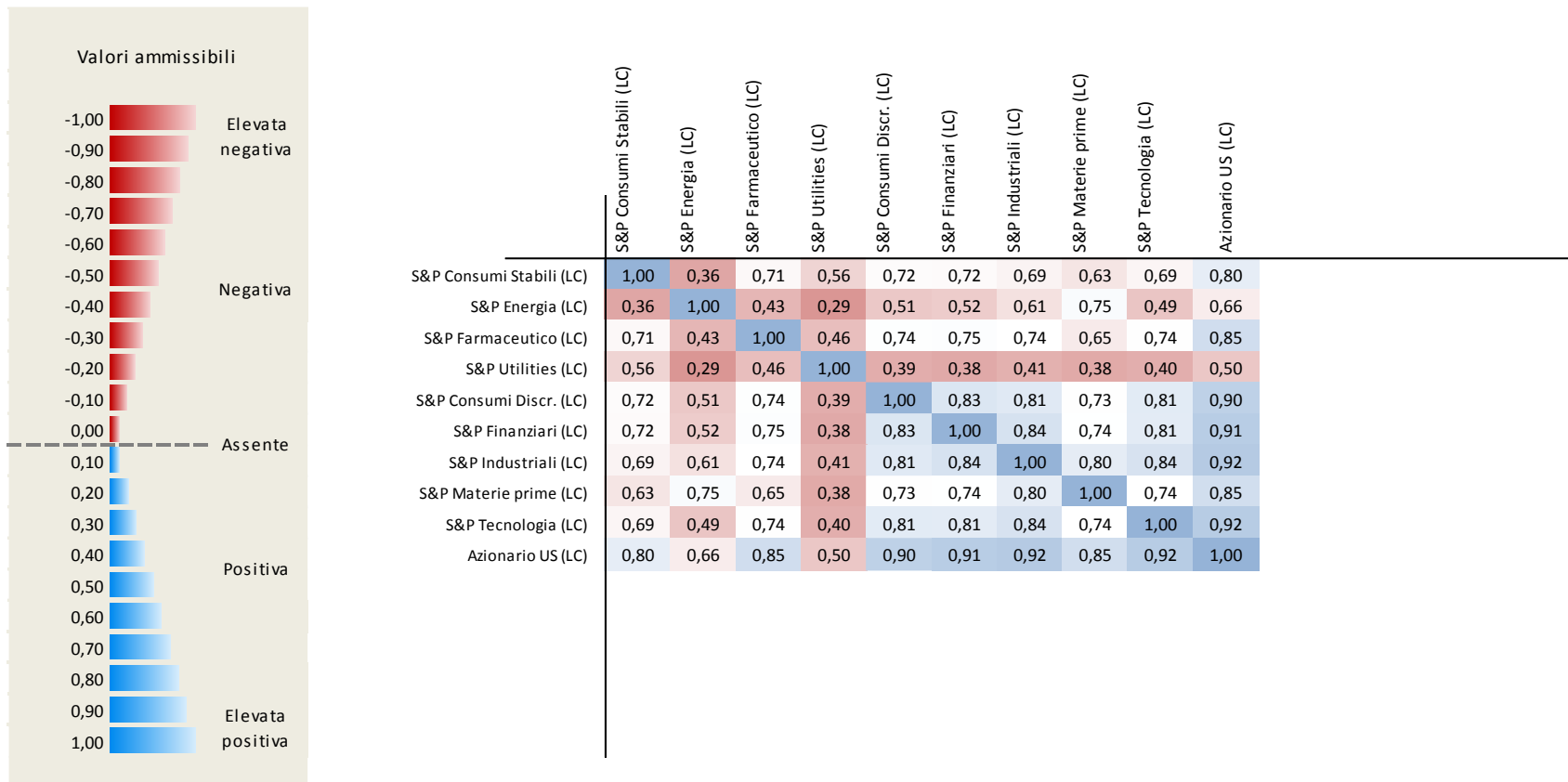
## Correlazioni settori area euro (12 mesi)



\* Statistiche calcolate su indici Total Return in EUR



## Correlazioni settori USA (12 mesi)



\* Statistiche calcolate su indici Total Return in valuta locale (LC)





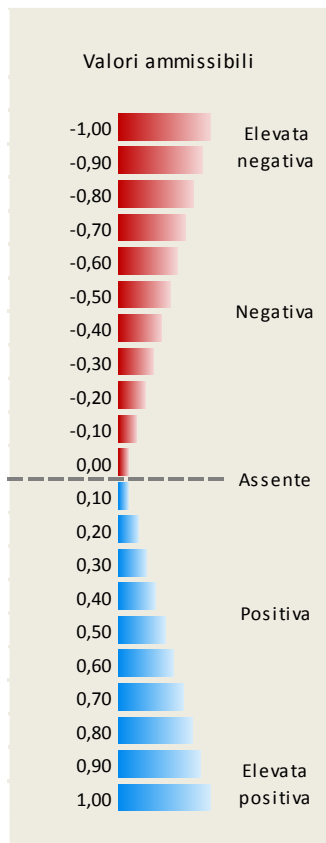
## Correlazioni settori mercati emergenti (12 mesi)



\* Statistiche calcolate su indici Total Return in EUR



## Correlazioni settori azionario italiano (12 mesi)



	FTSE Italia Petrolio & Gas	FTSE Italia Chimica & Materiali	FTSE Italia Industria	FTSE Italia Finanza	FTSE Italia Tecnologia	FTSE Italia Beni di consumo	FTSE Italia Salute	FTSE Italia Servizi al consumo	FTSE Italia Telecomunicazioni	FTSE Italia Servizi pubblici	Azionario Italia
FTSE Italia Petrolio & Gas	1,00	0,71	0,69	0,69	0,39	0,54	0,24	0,55	0,40	0,72	0,81
FTSE Italia Chimica & Materiali	0,71	1,00	0,44	0,45	0,25	0,30	0,17	0,36	0,30	0,48	0,55
FTSE Italia Industria	0,69	0,44	1,00	0,81	0,60	0,76	0,48	0,75	0,51	0,79	0,88
FTSE Italia Finanza	0,69	0,45	0,81	1,00	0,56	0,69	0,43	0,75	0,57	0,81	0,96
FTSE Italia Tecnologia	0,39	0,25	0,60	0,56	1,00	0,56	0,39	0,59	0,42	0,52	0,60
FTSE Italia Beni di consumo	0,54	0,30	0,76	0,69	0,56	1,00	0,50	0,71	0,55	0,68	0,77
FTSE Italia Salute	0,24	0,17	0,48	0,43	0,39	0,50	1,00	0,42	0,43	0,37	0,44
FTSE Italia Servizi al consumo	0,55	0,36	0,75	0,75	0,59	0,71	0,42	1,00	0,49	0,63	0,77
FTSE Italia Telecomunicazioni	0,40	0,30	0,51	0,57	0,42	0,55	0,43	0,49	1,00	0,54	0,62
FTSE Italia Servizi pubblici	0,72	0,48	0,79	0,81	0,52	0,68	0,37	0,63	0,54	1,00	0,90
Azionario Italia	0,81	0,55	0,88	0,96	0,60	0,77	0,44	0,77	0,62	0,90	1,00

\* Statistiche calcolate su indici Total Return in EUR

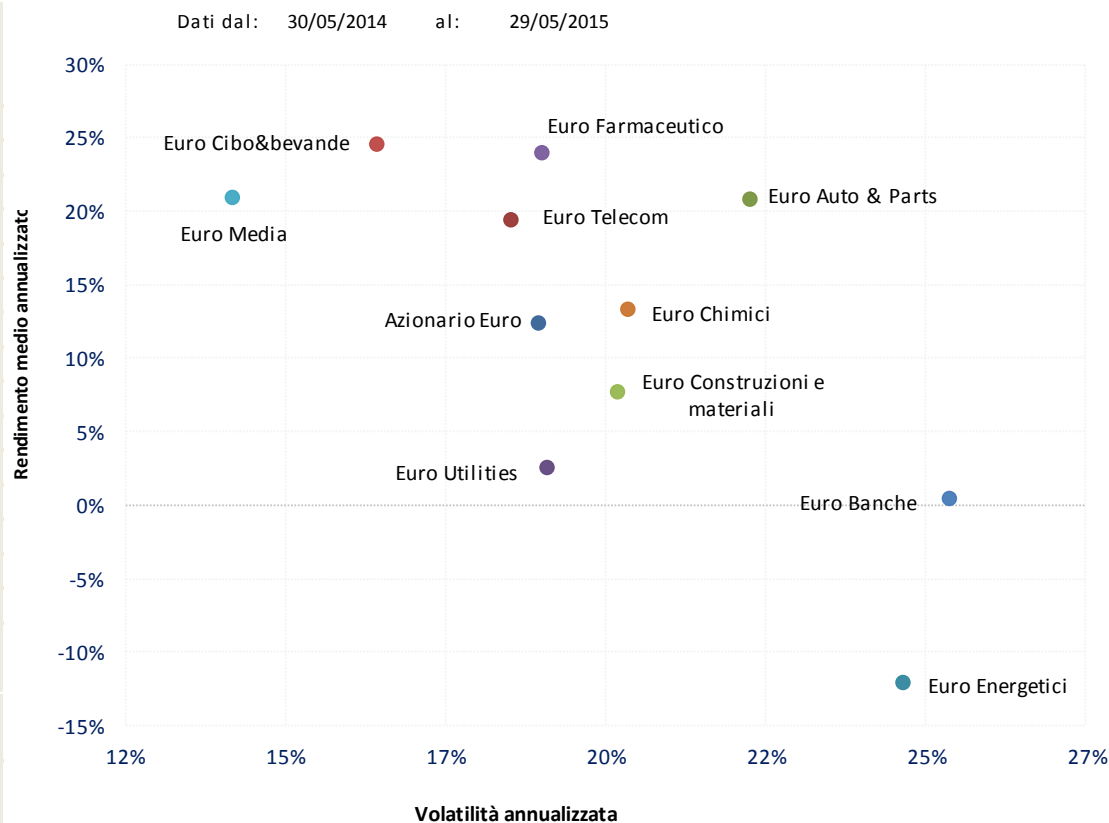


# Rischio rendimento area Euro (12 mesi)

	Ret% MA*	Vol% MA*	Sharpe R.
Azionario Euro	12,35%	18,45%	0,67
Euro Telecom	19,31%	18,06%	1,07
Euro Auto & Parts	20,66%	21,78%	0,95
Euro Utilities	2,47%	18,61%	0,13
Euro Energetici	-12,15%	24,17%	-0,50
Euro Chimici	13,16%	19,89%	0,66
Euro Banche	0,29%	24,88%	0,01
Euro Cibo&bevande	24,43%	15,97%	1,53
Euro Costruzioni e materiali	7,60%	19,71%	0,39
Euro Farmaceutico	23,86%	18,54%	1,29
Euro Media	20,77%	13,71%	1,52

Legenda	
Ret% MA*	Rendimento medio annualizzato
Vol% MA*	Volatilità annualizzata
Sharpe R.	Rapporto tra extra-rendimento e volatilità



\* Statistiche calcolate su indici Total Return in EUR

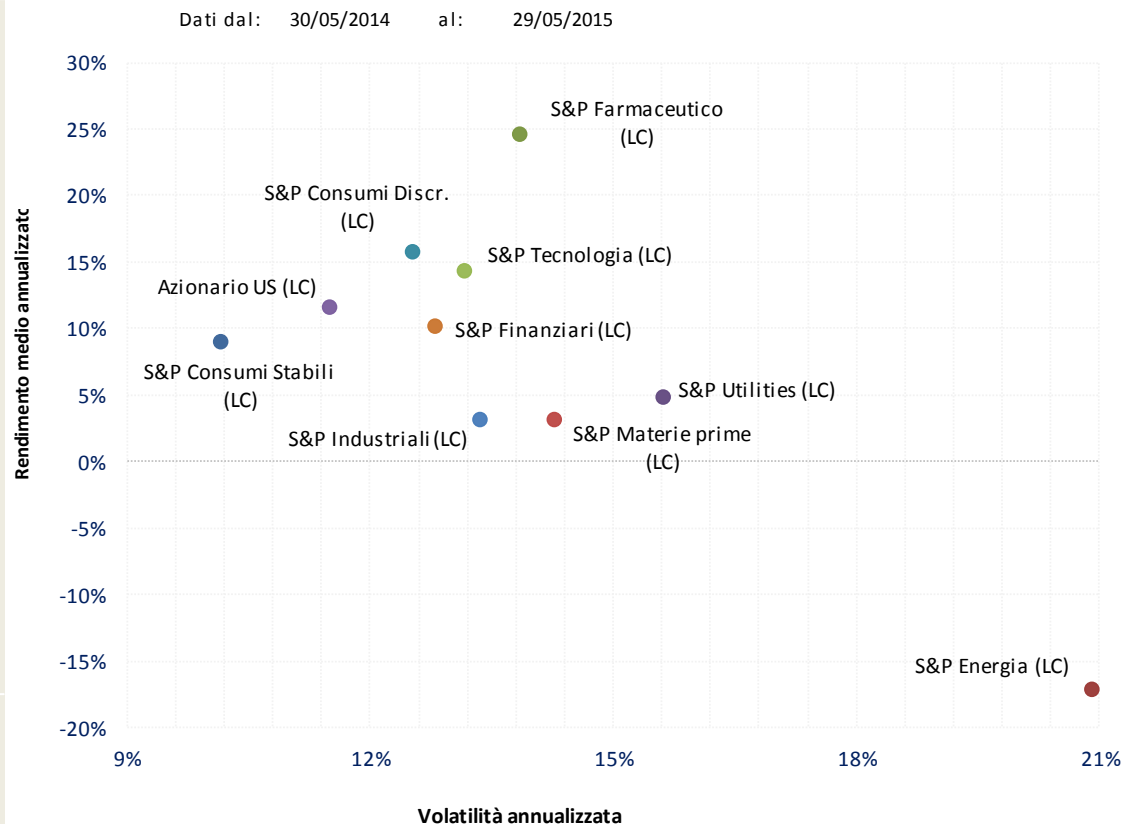


# Rischio rendimento USA (12 mesi)

	Ret% MA*	Vol% MA*	Sharpe R.
S&P Consumi Stabili (LC)	8,88%	10,17%	0,87
S&P Energia (LC)	-17,25%	20,92%	-0,82
S&P Farmaceutico (LC)	24,50%	13,86%	1,77
S&P Utilities (LC)	4,66%	15,64%	0,30
S&P Consumi Discr. (LC)	15,61%	12,55%	1,24
S&P Finanziari (LC)	10,03%	12,82%	0,78
S&P Industriali (LC)	3,07%	13,37%	0,23
S&P Materie prime (LC)	2,97%	14,30%	0,21
S&P Tecnologia (LC)	14,15%	13,18%	1,07

**Legenda**

- Ret% MA\* Rendimento medio annualizzato
- Vol% MA\* Volatilità annualizzata
- Sharpe R. Rapporto tra extra-rendimento e volatilità



\* Statistiche calcolate su indici Total Return in valuta locale (LC)

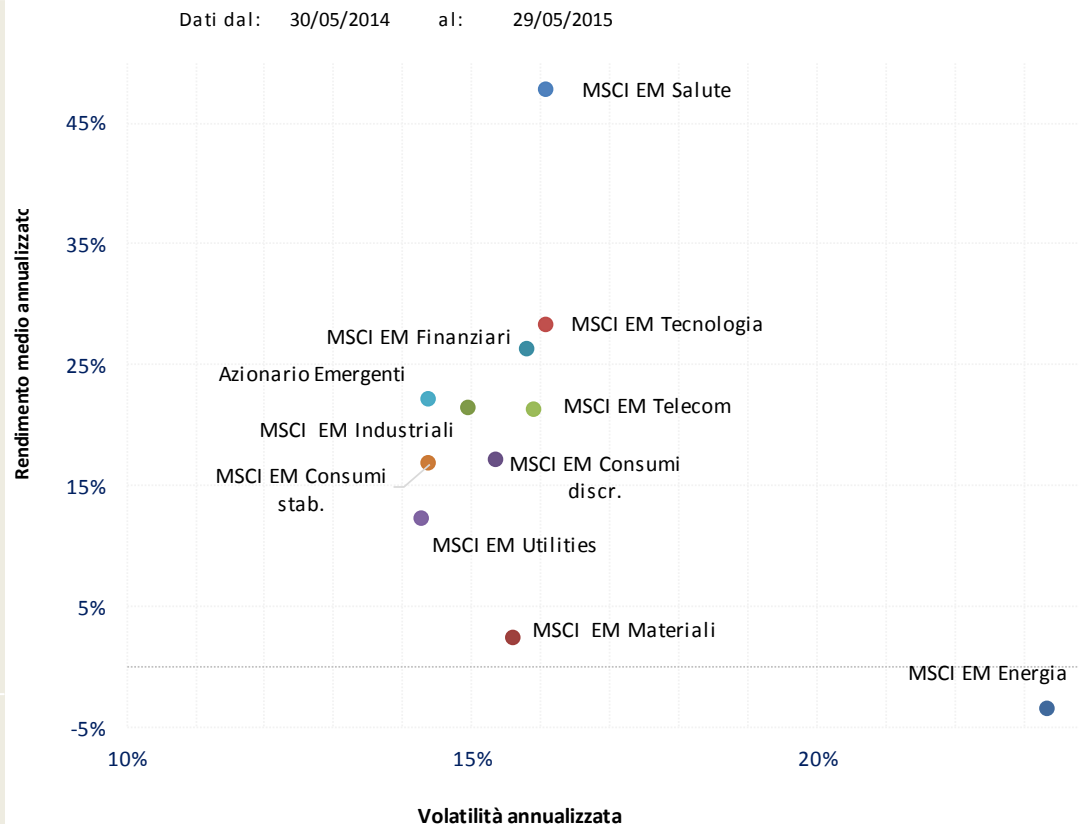


# Rischio rendimento mercati emergenti (12 mesi)

	Ret% MA*	Vol% MA*	Sharpe R.
MSCIEM Energia	-3,49%	23,35%	-0,15
MSCI EM Materiali	2,34%	15,61%	0,15
MSCI EM Industriali	21,30%	14,98%	1,42
MSCIEM Consumi discr.	17,10%	15,36%	1,11
MSCIEM Finanziari	26,19%	15,82%	1,66
MSCIEM Consumi stab.	16,70%	14,39%	1,16
MSCIEM Salute	47,72%	16,10%	2,96
MSCIEM Tecnologia	28,24%	16,10%	1,75
MSCIEM Telecom	21,17%	15,92%	1,33
MSCIEM Utilities	12,18%	14,29%	0,85

**Legenda**

- Ret% MA\* Rendimento medio annualizzato
- Vol% MA\* Volatilità annualizzata
- Sharpe R. Rapporto tra extra-rendimento e volatilità



\* Statistiche calcolate su indici Total Return in EUR

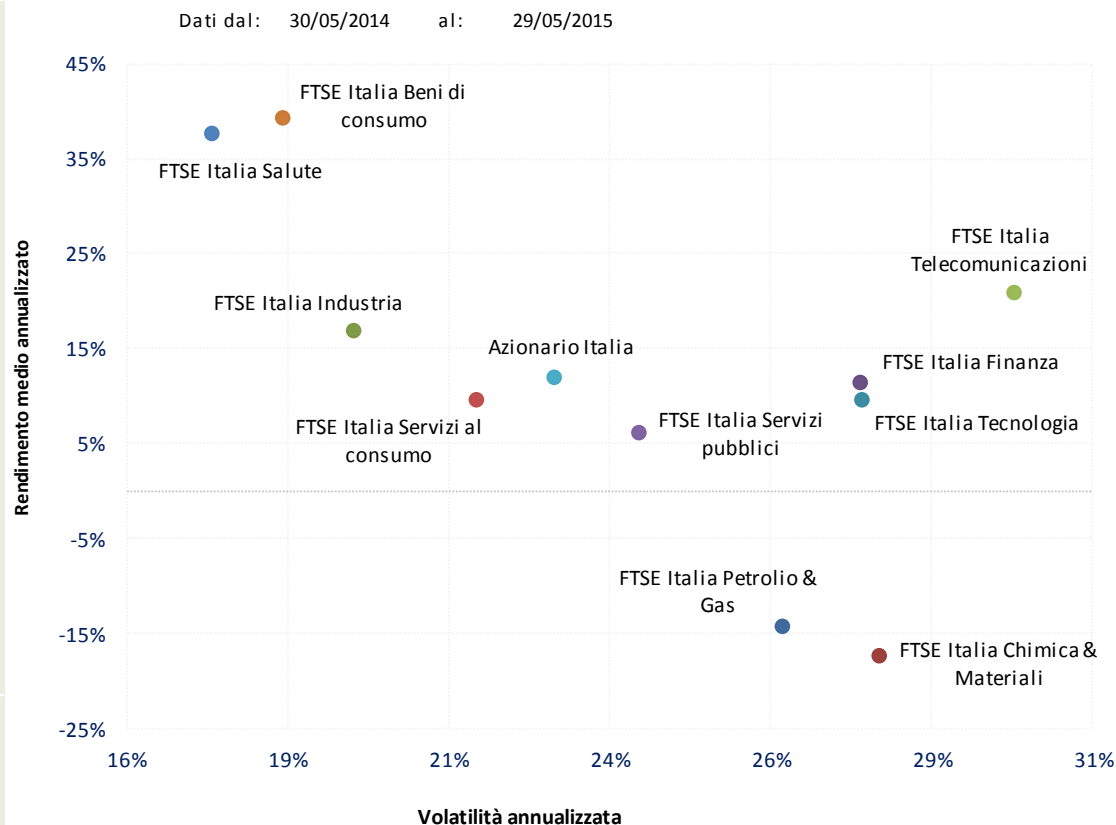


# Rischio rendimento settori italiani (12 mesi)

	Ret% MA*	Vol% MA*	Sharpe R.
FTSE Italia Petrolio & Gas	-14,30%	26,19%	-0,55
FTSE Italia Chimica & Materiali	-17,61%	27,71%	-0,64
FTSE Italia Industria	16,68%	19,54%	0,85
FTSE Italia Finanza	11,33%	27,42%	0,41
FTSE Italia Tecnologia	9,50%	27,43%	0,35
FTSE Italia Beni di consumo	39,16%	18,45%	2,12
FTSE Italia Salute	37,48%	17,36%	2,16
FTSE Italia Servizi al consumo	9,39%	21,47%	0,44
FTSE Italia Telecomunicazioni	20,66%	29,81%	0,69
FTSE Italia Servizi pubblici	6,00%	23,99%	0,25

Legenda		
Ret% MA*	Rendimento medio annualizzato	
Vol% MA*	Volatilità annualizzata	
Sharpe R.	Rapporto tra extra-rendimento e volatilità	



\* Statistiche calcolate su indici Total Return in EUR



## Rendimenti settori azionari area euro

	2006	2007	2008	2009	2010	2011	2012	2013	2014	2015	Media*
Euro Telecom	11,5%	16,7%	-27,9%	6,6%	-9,8%	-18,2%	-22,7%	20,9%	14,1%	14,3%	-1,1%
Euro Auto & Parts	26,3%	24,9%	-44,1%	17,3%	42,8%	-24,8%	35,3%	36,0%	4,2%	25,6%	10,3%
Euro Utilities	35,1%	23,9%	-38,0%	-0,8%	-14,7%	-24,8%	-8,8%	9,2%	12,3%	0,3%	-3,0%
Euro Energetici	7,1%	4,1%	-39,4%	18,4%	-3,3%	-2,5%	-0,2%	4,3%	-12,9%	8,8%	-2,9%
Euro Chimici	19,0%	27,0%	-39,6%	42,9%	22,2%	-10,1%	30,3%	16,6%	1,4%	14,0%	9,7%
Euro Banche	22,5%	-8,9%	-63,7%	48,9%	-26,9%	-37,6%	12,0%	25,9%	-4,9%	14,0%	-8,3%
Euro Cibo&bevande	22,8%	11,0%	-37,0%	37,9%	11,4%	5,3%	20,3%	7,0%	12,3%	14,7%	8,7%
Euro Costruzioni e materiali	37,6%	-3,0%	-48,1%	29,9%	-5,7%	-20,3%	12,6%	23,0%	1,7%	16,3%	1,0%
Euro Farmaceutico	6,3%	-5,1%	-30,3%	18,5%	-5,1%	18,1%	23,9%	12,3%	5,7%	17,6%	4,9%
Euro Media	7,5%	-3,7%	-35,3%	5,3%	4,3%	-16,5%	13,0%	33,2%	7,4%	13,0%	1,2%
Azionario Euro	18,0%	9,6%	-42,4%	25,6%	-2,8%	-14,1%	18,1%	21,5%	4,0%	13,4%	2,8%
Liquidità	2,9%	4,0%	4,0%	0,7%	0,4%	0,9%	0,2%	0,1%	0,1%	0,0%	1,3%

\* Statistiche calcolate su indici Total Return in EUR  
Media geometrica



## Rendimenti settori azionari americani

	2006	2007	2008	2009	2010	2011	2012	2013	2014	2015	Media*
S&P Consumi Stabili (LC)	12,2%	10,2%	-17,2%	10,9%	10,7%	10,8%	7,7%	23,2%	13,0%	-1,4%	7,5%
S&P Energia (LC)	16,9%	34,8%	-39,6%	19,2%	19,6%	1,4%	3,3%	23,9%	-10,5%	-3,4%	4,3%
S&P Farmaceutico (LC)	5,6%	5,4%	-24,7%	17,4%	0,9%	10,1%	15,1%	38,9%	23,4%	8,4%	8,9%
S&P Utilities (LC)	16,9%	15,8%	-31,6%	6,5%	0,9%	14,8%	-2,9%	8,8%	24,3%	-10,7%	3,0%
S&P Consumi Discr. (LC)	17,2%	-14,3%	-34,7%	38,8%	25,7%	4,4%	21,9%	41,0%	8,0%	5,8%	8,9%
S&P Finanziari (LC)	16,2%	-20,8%	-57,0%	14,8%	10,8%	-18,4%	26,3%	33,2%	13,1%	0,9%	-2,3%
S&P Industriali (LC)	11,7%	11,4%	-40,4%	19,2%	25,2%	-3,1%	12,2%	37,8%	8,4%	-1,5%	5,9%
S&P Materie prime (LC)	15,7%	19,5%	-45,6%	45,5%	18,4%	-12,7%	12,3%	23,3%	5,3%	2,8%	5,4%
S&P Tecnologia (LC)	11,1%	14,2%	-42,3%	48,5%	10,1%	1,2%	13,5%	23,7%	15,7%	2,8%	7,3%
Azionario US (LC)	15,8%	5,5%	-37,0%	26,5%	15,1%	2,1%	16,0%	32,4%	13,7%	2,7%	7,4%
Liquidità	2,9%	4,0%	4,0%	0,7%	0,4%	0,9%	0,2%	0,1%	0,1%	0,0%	1,3%

\* Statistiche calcolate su indici Total Return in valuta locale (LC)  
Media geometrica





## Rendimenti settori azionari mercati emergenti

	2006	2007	2008	2009	2010	2011	2012	2013	2014	2015	Media*
MSCI EM Energia	24,3%	37,3%	-60,4%	77,3%	15,2%	-17,6%	0,6%	-17,3%	-19,6%	17,7%	-1,1%
MSCI EM Materiali	23,9%	43,2%	-58,5%	98,1%	29,3%	-27,0%	4,6%	-22,5%	-10,9%	7,4%	0,7%
MSCI EM Industriali	21,1%	50,7%	-61,1%	52,2%	36,2%	-28,4%	12,8%	-6,9%	8,9%	10,6%	2,9%
MSCI EM Consumi discr.	-0,5%	5,1%	-51,1%	107,4%	38,9%	-7,6%	12,6%	-0,2%	10,4%	6,7%	6,1%
MSCI EM Finanziari	22,6%	16,6%	-52,2%	72,0%	22,7%	-23,2%	19,8%	-10,9%	16,3%	10,1%	4,2%
MSCI EM Consumi stab.	21,2%	12,2%	-33,7%	62,3%	36,8%	1,6%	20,8%	-9,6%	6,2%	8,8%	9,9%
MSCI EM Salute	-18,7%	16,5%	-14,5%	36,4%	34,7%	-20,8%	29,2%	3,3%	34,7%	9,2%	8,7%
MSCI EM Tecnologia	-0,5%	-9,7%	-49,7%	99,3%	22,1%	-14,5%	24,0%	7,4%	23,1%	11,6%	5,6%
MSCI EM Telecom	23,1%	36,1%	-42,4%	18,5%	18,9%	-5,1%	7,6%	-9,3%	8,3%	6,8%	3,8%
MSCI EM Utilities	28,5%	21,6%	-40,9%	47,2%	12,4%	-13,8%	0,5%	-9,9%	12,7%	3,7%	3,4%
Azionario Emergenti	18,9%	26,5%	-51,1%	74,3%	27,8%	-15,6%	16,5%	-6,5%	11,9%	10,9%	6,5%
Liquidità	2,9%	4,0%	4,0%	0,7%	0,4%	0,9%	0,2%	0,1%	0,1%	0,0%	1,3%

\* Statistiche calcolate su indici Total Return in EUR  
Media geometrica



## Rendimenti settori azionari italiani

	2006	2007	2008	2009	2010	2011	2012	2013	2014	2015	Media*
FTSE Italia Petrolio & Gas					-0,1%	-4,5%	9,8%	-10,1%	-18,9%	11,5%	-2,6%
FTSE Italia Chimica & Materiali					21,8%	-22,0%	9,0%	1,9%	-20,4%	3,4%	-2,3%
FTSE Italia Industria					-10,3%	-24,5%	22,4%	20,2%	-1,8%	22,8%	3,1%
FTSE Italia Finanza					-28,4%	-39,0%	5,8%	34,6%	3,3%	23,3%	-3,8%
FTSE Italia Tecnologia					12,3%	-38,9%	13,8%	18,8%	7,7%	22,6%	3,4%
FTSE Italia Beni di consumo					32,4%	-23,2%	30,0%	38,6%	8,8%	35,8%	18,1%
FTSE Italia Salute					24,8%	-28,9%	34,2%	27,2%	6,5%	39,1%	14,4%
FTSE Italia Servizi al consumo					-11,2%	-36,8%	-2,0%	73,1%	-15,1%	23,9%	0,0%
FTSE Italia Telecomunicazioni					-11,4%	-14,2%	-16,8%	5,5%	21,8%	29,6%	0,9%
FTSE Italia Servizi pubblici					-5,2%	-15,3%	-0,2%	11,2%	8,6%	12,3%	1,4%
Azionario Italia	21,0%	-3,2%	-46,7%	24,8%	-9,8%	-22,0%	12,2%	20,5%	3,0%	22,4%	-0,7%
Liquidità	2,9%	4,0%	4,0%	0,7%	0,4%	0,9%	0,2%	0,1%	0,1%	0,0%	1,33%

\* Statistiche calcolate su indici Total Return in EUR  
Media geometrica



## Sharpe ratio settori azionari area euro

	2006	2007	2008	2009	2010	2011	2012	2013	2014	2015	Media*
Euro Telecom	0,56	0,72	-1,07	0,29	-0,55	-0,89	-1,15	1,00	0,76	1,53	0,12
Euro Auto & Parts	1,03	0,79	-0,75	0,36	1,19	-0,74	1,07	1,46	0,20	2,00	0,66
Euro Utilities	1,80	1,22	-1,18	-0,06	-0,84	-0,98	-0,43	0,50	0,65	0,04	0,07
Euro Energetici	0,24	0,01	-1,11	0,56	-0,16	-0,12	-0,02	0,25	-0,63	0,76	-0,02
Euro Chimici	0,94	1,11	-1,32	1,15	0,92	-0,40	1,25	1,00	0,07	1,29	0,60
Euro Banche	1,10	-0,66	-2,02	0,86	-0,82	-1,04	0,28	0,87	-0,20	1,18	-0,04
Euro Cibo&bevande	1,45	0,48	-1,53	1,44	0,57	0,26	1,24	0,45	0,81	1,65	0,68
Euro Costruzioni e materiali	1,60	-0,31	-1,44	0,68	-0,22	-0,68	0,43	1,12	0,08	1,86	0,31
Euro Farmaceutico	0,20	-0,59	-1,15	0,79	-0,33	0,77	1,31	0,68	0,32	1,79	0,38
Euro Media	0,36	-0,56	-1,35	0,21	0,19	-0,78	0,71	2,14	0,53	1,80	0,33
Azionario Euro	0,92	0,32	-1,46	0,77	-0,14	-0,55	0,77	1,16	0,22	1,45	0,35

\* Statistiche calcolate su indici Total Return in EUR  
Media semplice



## Sharpe ratio settori azionari USA

	2006	2007	2008	2009	2010	2011	2012	2013	2014	2015	Media*
S&P Consumi Stabili (LC)	1,01	0,49	-0,81	0,56	0,80	0,63	0,77	1,80	1,24	-0,28	0,62
S&P Energia (LC)	0,52	1,10	-0,87	0,46	0,71	0,02	0,16	1,44	-0,58	-0,37	0,26
S&P Farmaceutico (LC)	0,25	0,11	-0,99	0,74	0,03	0,43	1,25	2,65	1,44	1,28	0,72
S&P Utilities (LC)	1,10	0,58	-1,08	0,26	0,03	0,76	-0,31	0,66	1,56	-1,43	0,21
S&P Consumi Discr. (LC)	1,09	-1,14	-1,01	0,99	1,08	0,14	1,38	2,67	0,57	0,94	0,67
S&P Finanziari (LC)	1,04	-1,14	-1,18	0,19	0,37	-0,61	1,26	1,94	0,93	0,15	0,30
S&P Industriali (LC)	0,66	0,41	-1,36	0,50	0,98	-0,15	0,73	2,43	0,57	-0,24	0,45
S&P Materie prime (LC)	0,67	0,61	-1,26	1,05	0,66	-0,46	0,63	1,43	0,35	0,43	0,41
S&P Tecnologia (LC)	0,54	0,53	-1,42	1,44	0,48	0,01	0,82	1,77	1,10	0,42	0,57
Azionario US (LC)	1,16	0,09	-1,19	0,82	0,74	0,05	1,13	2,47	1,09	0,48	0,68

\* Statistiche calcolate su indici Total Return in valuta locale (LC)  
Media semplice



## Sharpe ratio settori mercati emergenti

	2006	2007	2008	2009	2010	2011	2012	2013	2014	2015	Media*
MSCI EM Energia	0,72	1,20	-1,82	1,74	0,69	-0,86	0,02	-1,20	-1,00	1,60	0,11
MSCI EM Materiali	0,85	1,30	-1,95	2,24	1,25	-1,44	0,28	-1,61	-0,79	0,94	0,11
MSCI EM Industriali	0,93	1,51	-2,14	1,46	1,65	-1,32	0,74	-0,47	0,64	1,19	0,42
MSCI EM Consumi discr.	-0,19	0,05	-1,95	2,82	1,72	-0,35	0,76	-0,02	0,66	0,78	0,43
MSCI EM Finanziari	0,89	0,52	-1,84	1,86	1,12	-1,26	1,29	-0,70	1,02	1,21	0,41
MSCI EM Consumi stab.	0,97	0,43	-1,49	2,64	2,11	0,05	1,90	-0,69	0,44	1,17	0,75
MSCI EM Salute	-1,17	0,76	-0,74	1,65	1,92	-1,33	2,16	0,20	2,21	0,93	0,66
MSCI EM Tecnologia	-0,16	-0,64	-1,75	2,43	0,94	-0,62	1,07	0,40	1,33	1,34	0,43
MSCI EM Telecom	0,98	1,32	-1,61	0,74	1,25	-0,41	0,62	-0,70	0,56	0,79	0,35
MSCI EM Utilities	1,26	0,88	-1,55	1,96	0,80	-0,99	0,03	-0,79	0,88	0,48	0,29
Azionario Emergenti	0,80	0,98	-1,94	2,23	1,47	-0,89	1,17	-0,47	0,83	1,42	0,56

\* Statistiche calcolate su indici Total Return in EUR  
Media semplice



## Sharpe ratio settori italiani

	2006	2007	2008	2009	2010	2011	2012	2013	2014	2015	Media*
FTSE Italia Petrolio & Gas					-0,02	-0,17	0,37	-0,47	-0,94	0,83	-0,04
FTSE Italia Chimica & Materiali					0,59	-0,63	0,28	0,08	-0,89	0,23	0,08
FTSE Italia Industria					-0,54	-0,85	0,73	1,01	-0,09	2,53	0,53
FTSE Italia Finanza					-0,99	-1,11	0,13	1,01	0,11	1,84	0,23
FTSE Italia Tecnologia					0,39	-1,23	0,31	0,57	0,29	1,55	0,31
FTSE Italia Beni di consumo					1,10	-0,88	1,12	1,82	0,45	3,39	1,15
FTSE Italia Salute					1,21	-1,47	1,54	1,77	0,37	3,54	1,19
FTSE Italia Servizi al consumo					-0,50	-1,63	-0,09	2,42	-0,71	2,33	0,42
FTSE Italia Telecomunicazioni					-0,41	-0,47	-0,49	0,12	0,59	1,87	0,21
FTSE Italia Servizi pubblici					-0,32	-0,63	-0,02	0,49	0,34	1,12	0,20
Azionario Italia	1,24	-0,47	-1,71	0,67	-0,41	-0,76	0,39	0,86	0,12	2,07	0,20

\* Statistiche calcolate su indici Total Return in EUR  
Media semplice



---

Questo documento è prodotto a scopo esclusivamente informativo, non costituisce sollecitazione e non rappresenta un'offerta formale all'acquisto o alla sottoscrizione di strumenti finanziari.

Qualsiasi ricerca o analisi utilizzata nella redazione di questo documento è basata su fonti ritenute affidabili ma non vi è garanzia sull'accuratezza e completezza di tali fonti.

Ogni opinione, stima o previsione può essere modificata in qualsiasi momento senza preavviso.

Questo documento non è destinato alla distribuzione a investitori privati e non è diretto a persone fisiche o giuridiche che siano cittadini o residenti o aventi sede in luoghi, regioni, paesi o altre giurisdizioni dove tale distribuzione, pubblicazione, disponibilità o uso siano contrari a leggi o regolamentazioni.

I rendimenti passati non sono indicativi di quelli futuri.

Questo documento è prodotto da Anthilia Capital Partners Sgr Spa per uso interno e non può essere riprodotto o distribuito, sia parzialmente che integralmente, senza autorizzazione da parte di Anthilia Capital Partners Sgr Spa.

---