



Anthilia Capital Partners Sgr

Gennaio 2018

Analisi Mercati





Dati macro



Mercati



Focus obbligazionario



Focus azionario

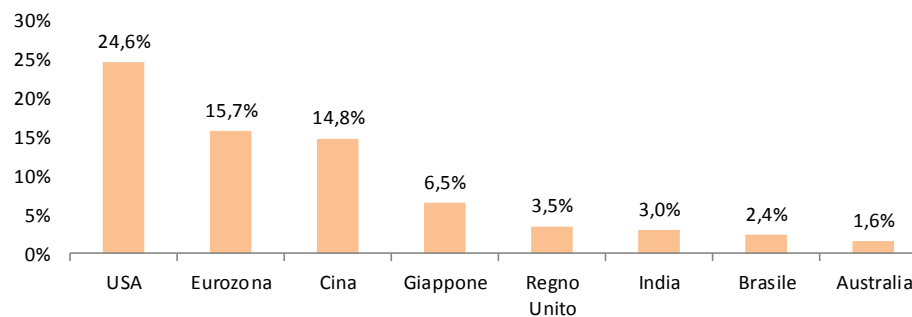


Mappa del PIL globale

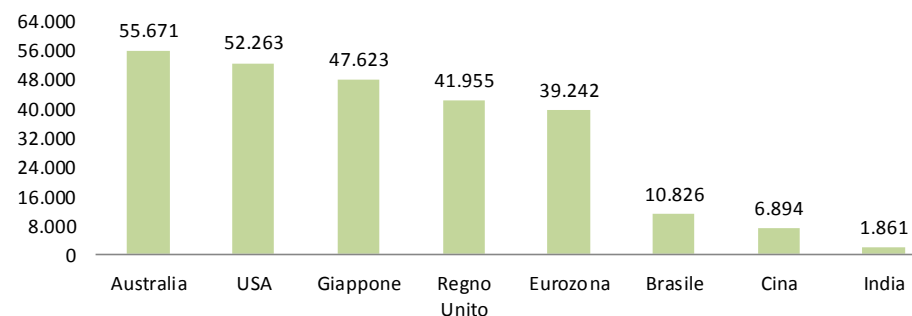
Contributo al Pil per paese

Paese	Pil - Bln\$	Pil pro-capite
USA	18.624	52.263
Eurozona	11.934	39.242
Giappone	4.940	47.623
Regno Unito	2.648	41.955
Cina	11.199	6.894
India	2.264	1.861
Brasile	1.796	10.826
Australia	1.205	55.671
Mondo	21.235	-
Totale	75.845	

Ranking contributo al Pil mondiale



Ranking Pil pro-capite



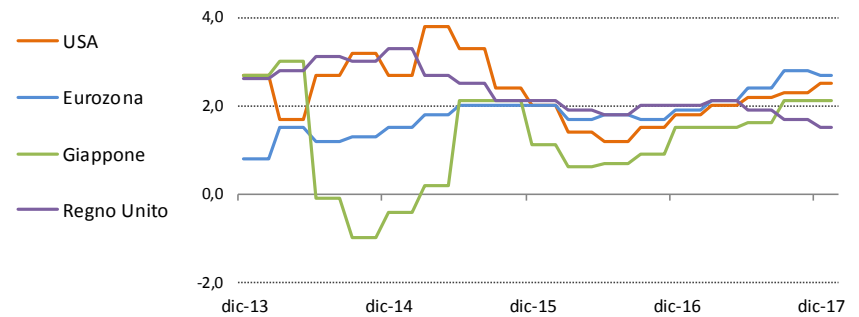


Crescita del Pil reale

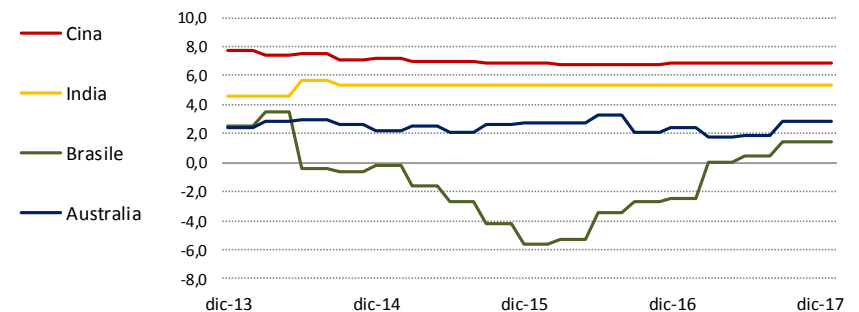
Rilevazioni YoY%		dati al: 31/01/2018				
	Last	3M	6M	12M	24M	
USA	2,5%	2,3%	2,2%	1,8%	2,0%	
Eurozona	2,7%	2,8%	2,4%	1,9%	2,0%	
Giappone	2,1%	2,1%	1,6%	1,5%	1,1%	
Regno Unito	1,5%	1,7%	1,9%	2,0%	2,1%	

Rilevazioni YoY%		dati al: 31/01/2018				
	Last	3M	6M	12M	24M	
Cina	6,8%	6,8%	6,9%	6,8%	6,8%	
India	5,3%	5,3%	5,3%	5,3%	5,3%	
Brasile	1,4%	1,4%	0,4%	-2,5%	-5,6%	
Australia	2,8%	2,8%	1,9%	2,4%	2,7%	

Paesi sviluppati



Altri paesi



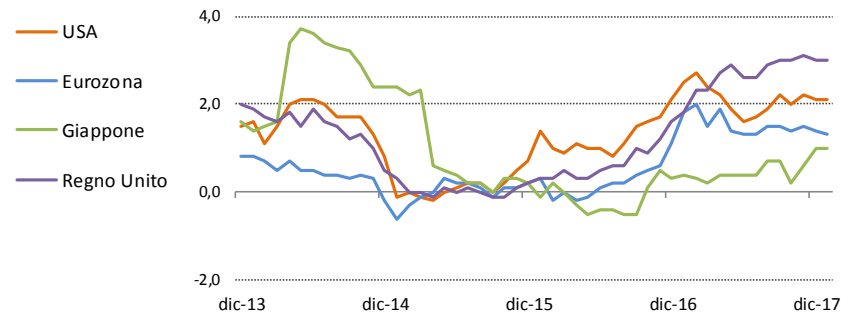


Inflazione

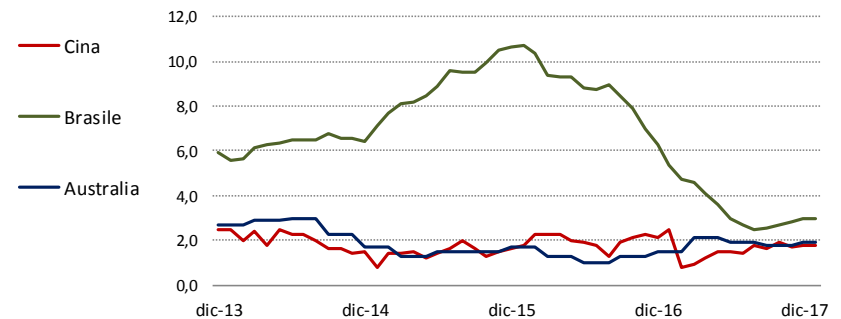
Rilevazioni YoY%		dati al: 31/01/2018				
	Last	3M	6M	12M	24M	
USA	2,1%	2,0%	1,7%	2,5%	1,4%	
Eurozona	1,3%	1,4%	1,3%	1,8%	0,3%	
Giappone	1,0%	0,2%	0,4%	0,4%	-0,1%	
Regno Unito	3,0%	3,0%	2,6%	1,8%	0,3%	

Rilevazioni YoY%		dati al: 31/01/2018				
	Last	3M	6M	12M	24M	
Cina	1,8%	1,9%	1,4%	2,5%	1,8%	
Brasile	3,0%	2,7%	2,7%	5,4%	10,7%	
Australia	1,9%	1,8%	1,9%	1,5%	1,7%	

Paesi sviluppati



Altri paesi



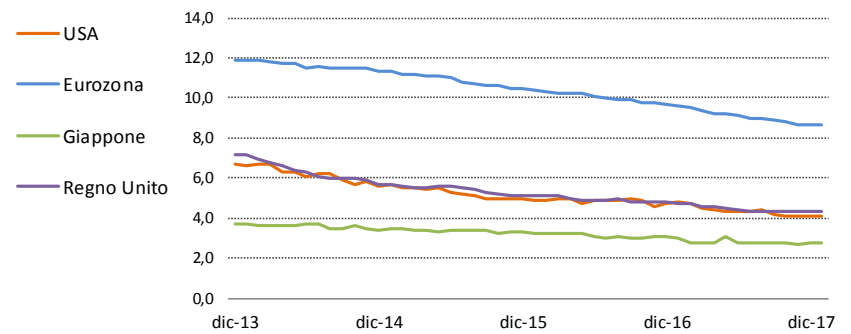


Disoccupazione

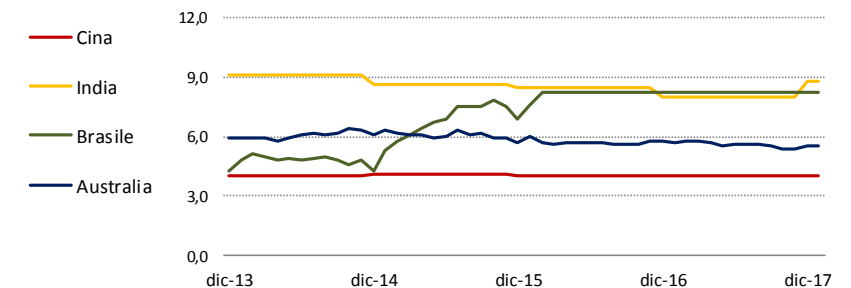
	Rilevazioni YoY% dati al: 31/01/2018				
	Last	3M	6M	12M	24M
USA	4,1%	4,1%	4,3%	4,8%	4,9%
Eurozona	8,7%	8,8%	9,0%	9,6%	10,4%
Giappone	2,8%	2,8%	2,8%	3,0%	3,2%
Regno Unito	4,3%	4,3%	4,3%	4,7%	5,1%

	Rilevazioni YoY% dati al: 31/01/2018				
	Last	3M	6M	12M	24M
Cina	4,0%	4,0%	4,0%	4,0%	4,1%
India	8,8%	8,0%	8,0%	8,0%	8,5%
Brasile	8,2%	8,2%	8,2%	8,2%	7,6%
Australia	5,5%	5,4%	5,6%	5,7%	6,0%

Paesi sviluppati



Altri paesi



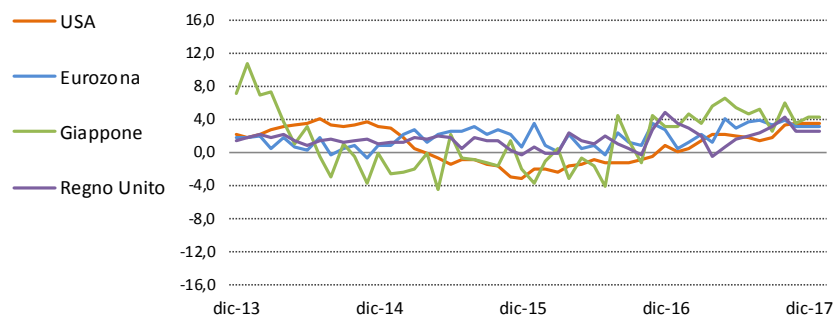


Produzione industriale

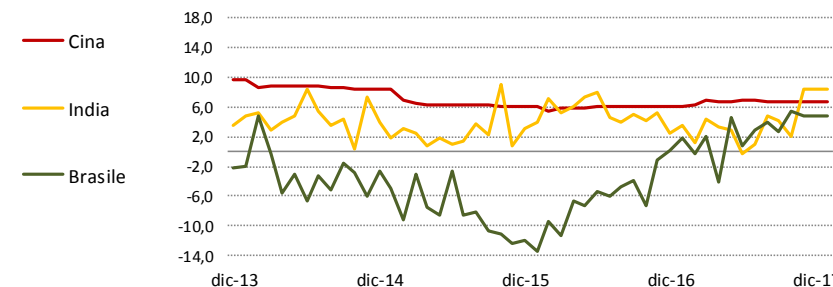
Rilevazioni YoY%		dati al: 31/01/2018				
	Last	3M	6M	12M	24M	
USA	3,6%	3,4%	1,7%	0,0%	-2,0%	
Eurozona	3,2%	3,9%	3,7%	0,4%	3,6%	
Giappone	4,2%	5,9%	4,7%	3,2%	-3,7%	
Regno Unito	2,5%	4,3%	1,9%	3,5%	0,6%	

Rilevazioni YoY%		dati al: 31/01/2018				
	Last	3M	6M	12M	24M	
Cina	6,6%	6,7%	6,8%	6,0%	6,1%	
India	8,4%	2,0%	1,0%	3,5%	4,0%	
Brasile	4,7%	5,5%	2,9%	1,9%	-13,4%	

Paesi sviluppati



Altri paesi



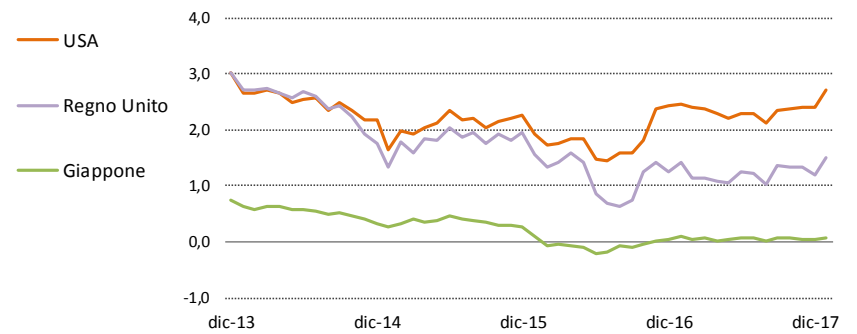


Tassi governativi decennali

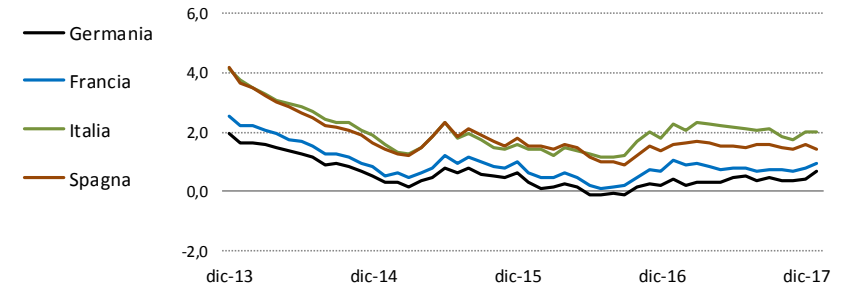
Rilevazioni YoY%		dati al: 31/01/2018				
	Last	3M	6M	12M	24M	
USA	2,7%	2,4%	2,3%	2,7%	1,9%	
Regno Unito	1,5%	1,3%	1,2%	1,5%	1,6%	
Giappone	0,1%	0,1%	0,1%	0,1%	0,1%	

Rilevazioni YoY%		dati al: 31/01/2018				
	Last	3M	6M	12M	24M	
Germania	0,4%	0,4%	0,5%	0,4%	0,3%	
Francia	0,8%	0,8%	0,8%	1,0%	0,6%	
Italia	2,0%	1,8%	2,1%	2,3%	1,4%	
Spagna	1,6%	1,5%	1,5%	1,6%	1,5%	

Paesi sviluppati

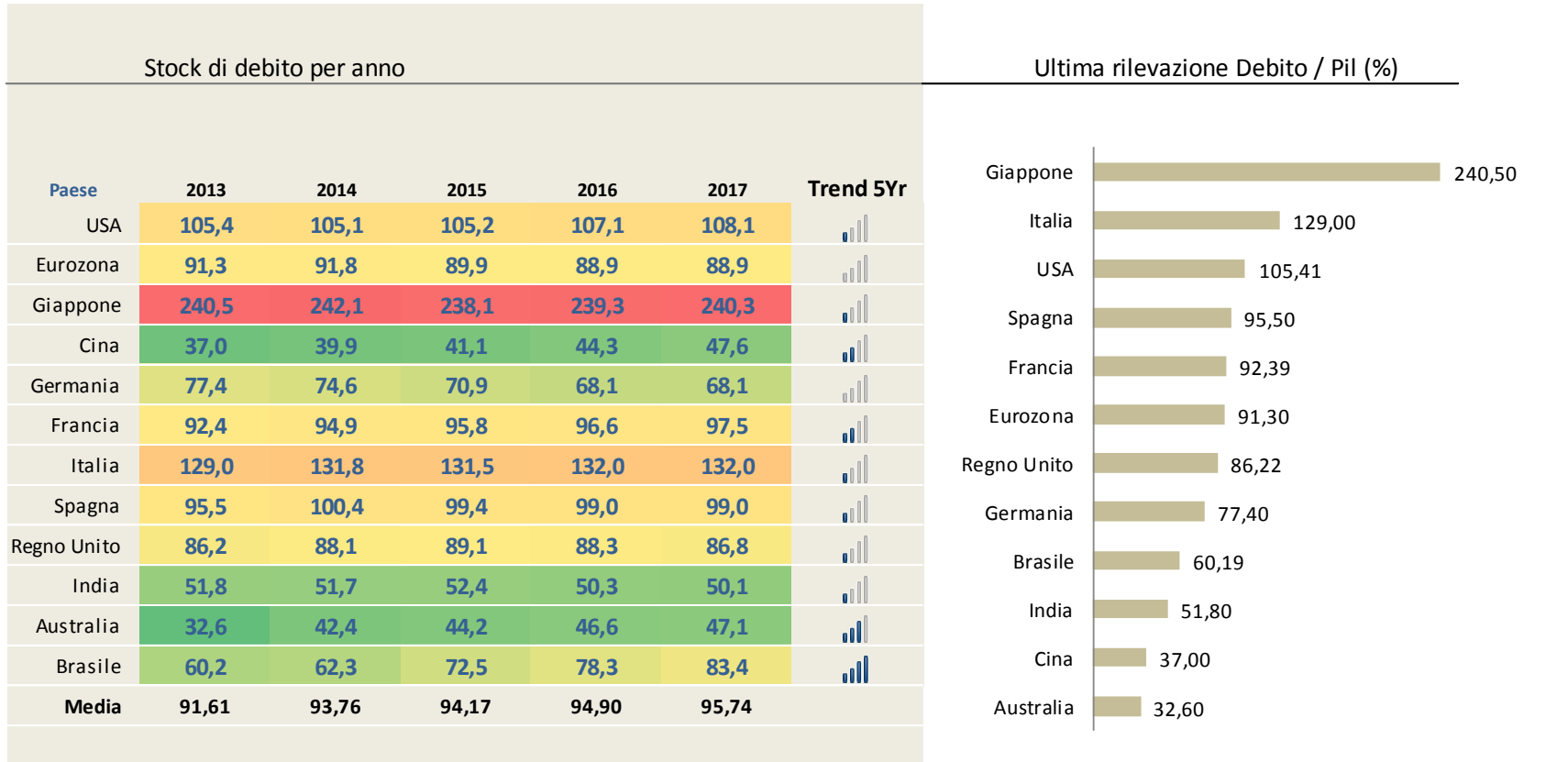


Altri paesi





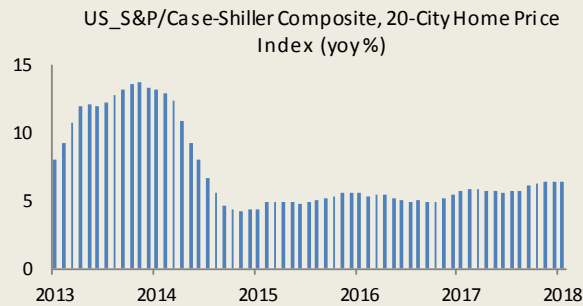
Debito pubblico in % al Pil



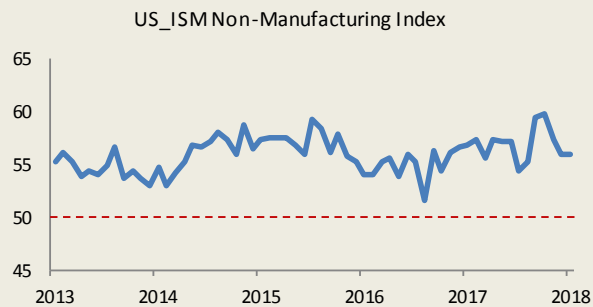


Sintesi Paese - USA

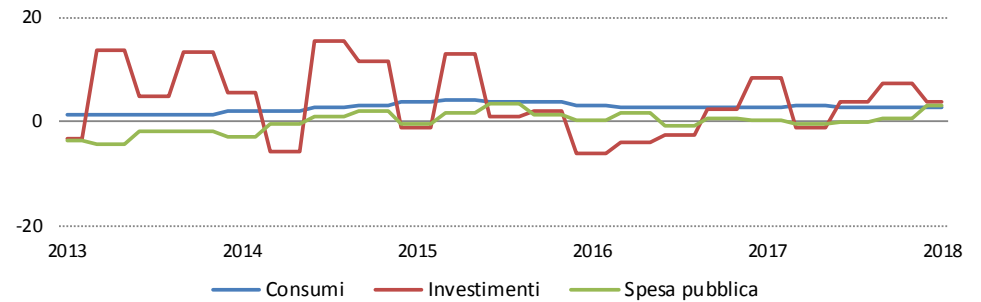
Mercato immobiliare



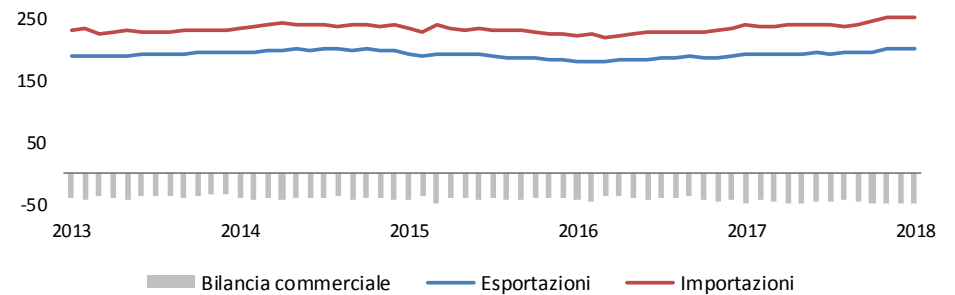
Sentiment settore dei servizi



Principali contributori al Pil (variazione % YoY)



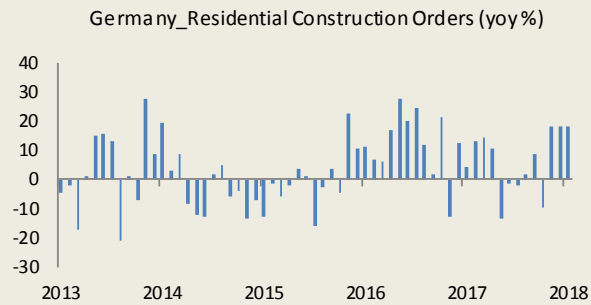
Bilancia commerciale (Bn\$)



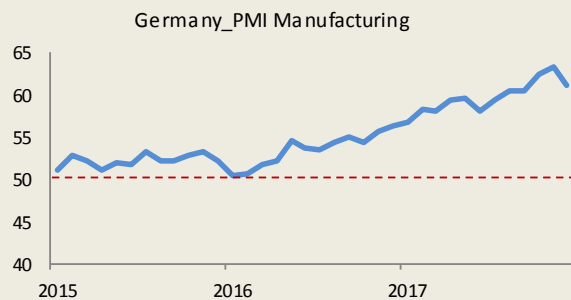


Sintesi Paese - Germania

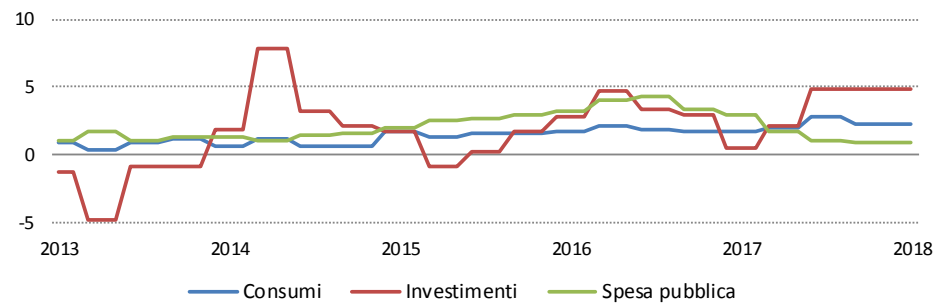
Mercato immobiliare



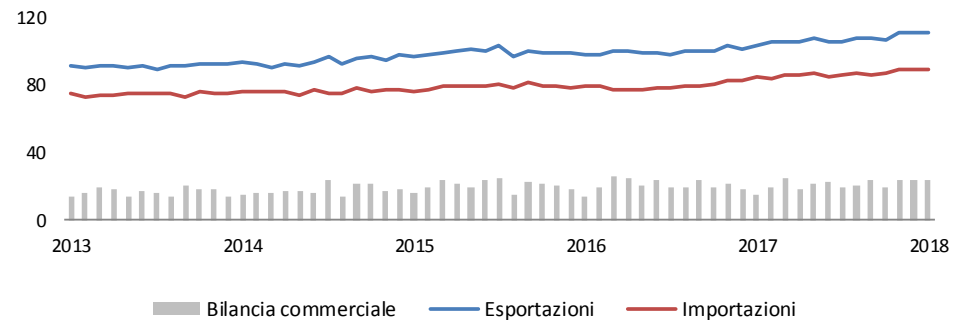
Sentiment settore industriale



Principali contributori al Pil (variazione % YoY)



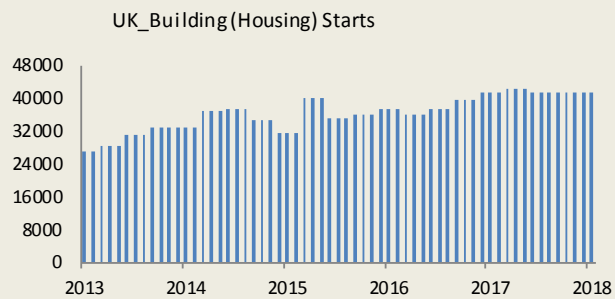
Bilancia commerciale (Bn€)



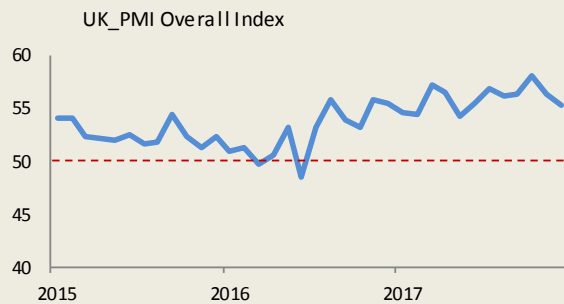


Sintesi Paese - Regno Unito

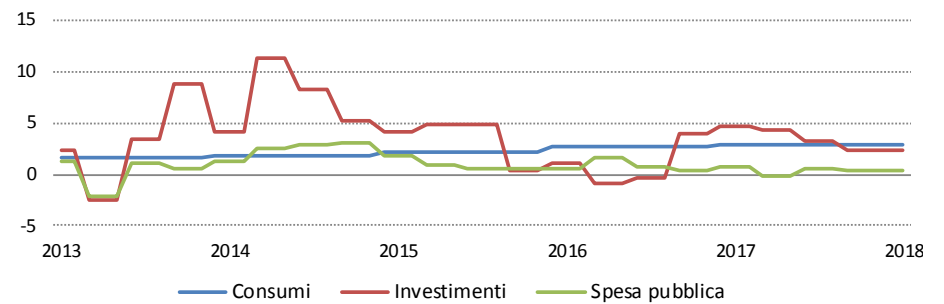
Mercato immobiliare



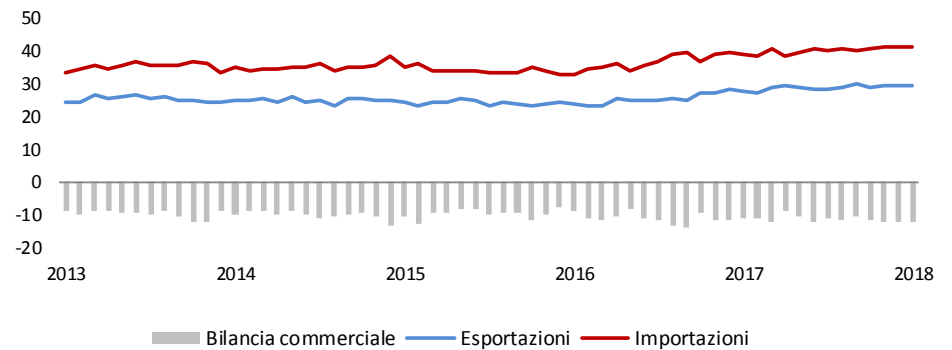
Sentiment settore industriale



Principali contributori al Pil (variazione % YoY)



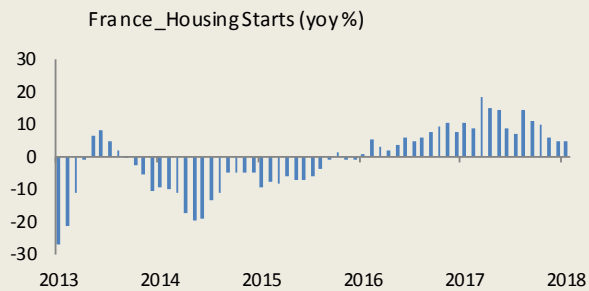
Bilancia commerciale (Bn£)



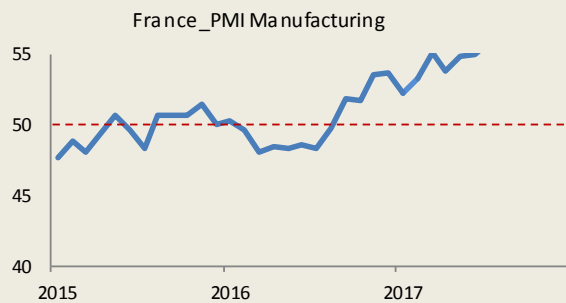


Sintesi Paese - Francia

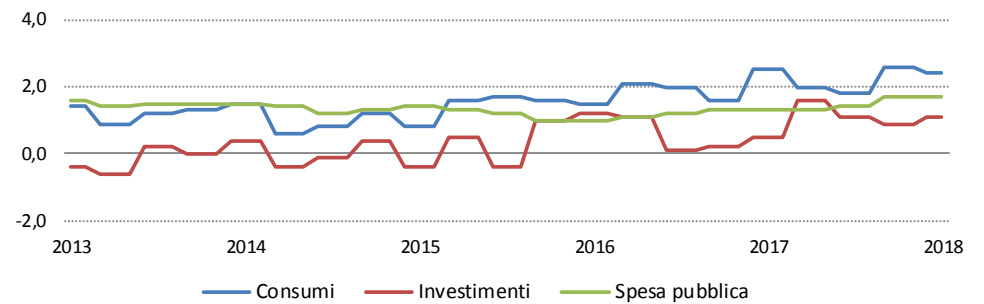
Mercato immobiliare



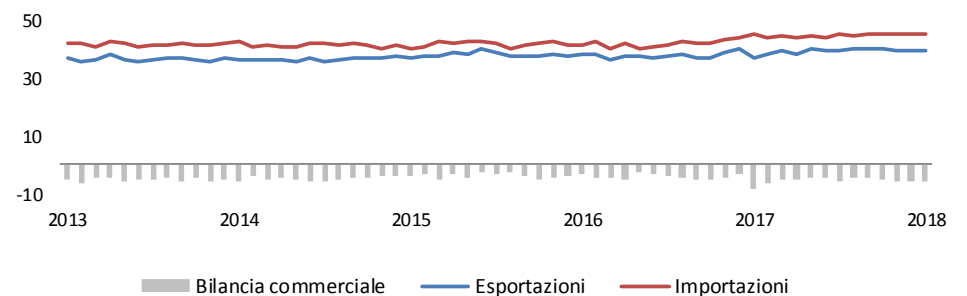
Sentiment settore industriale



Principali contributori al Pil (variazione % YoY)



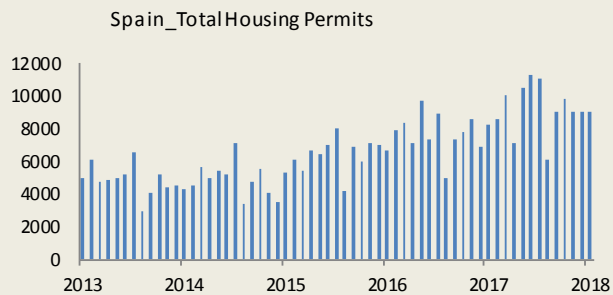
Bilancia commerciale (Bn€)



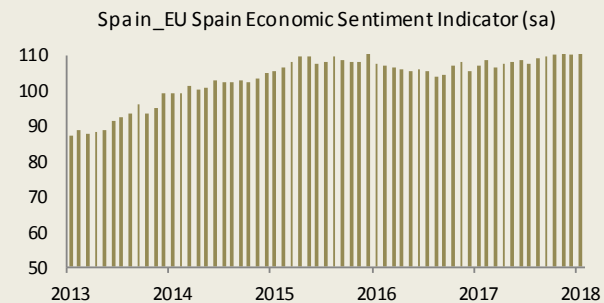


Sintesi Paese - Spagna

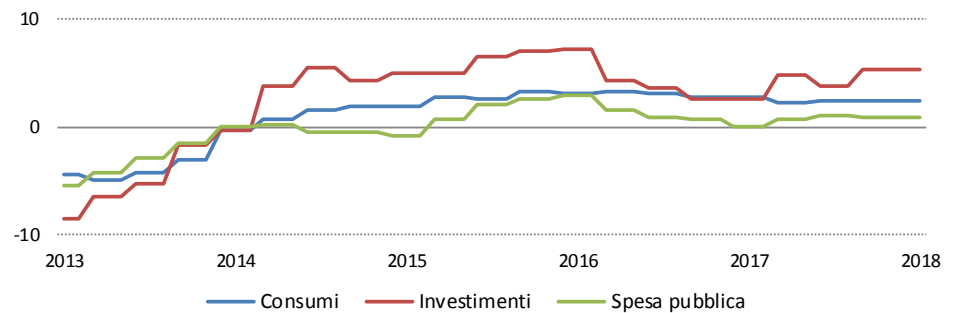
Mercato immobiliare



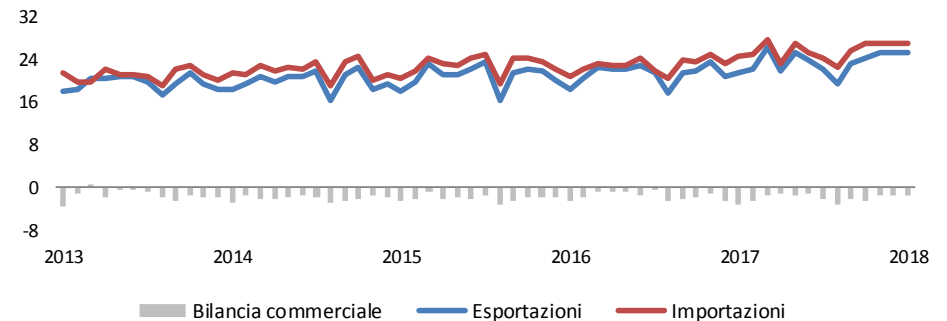
Sentiment settore industriale



Principali contributori al Pil (variazione % YoY)



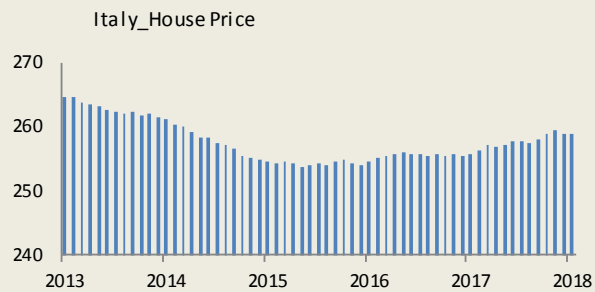
Bilancia commerciale (Bn€)



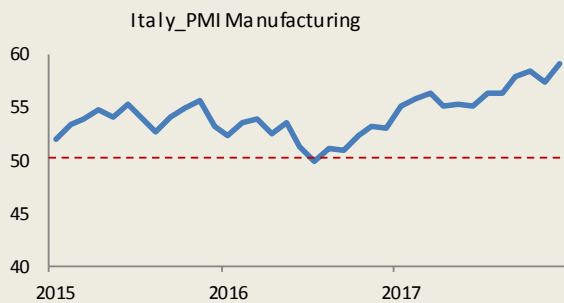


Sintesi Paese - Italia

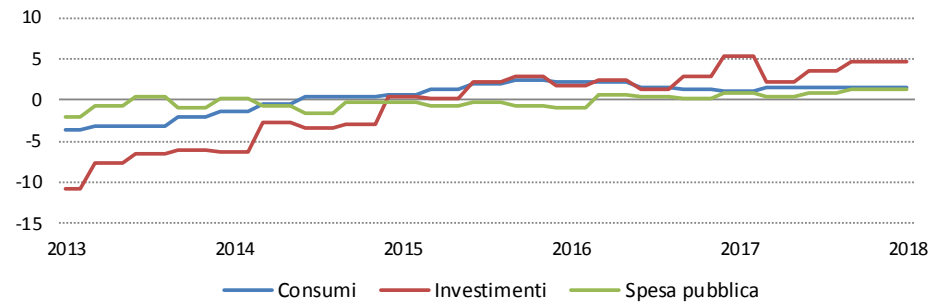
Mercato immobiliare



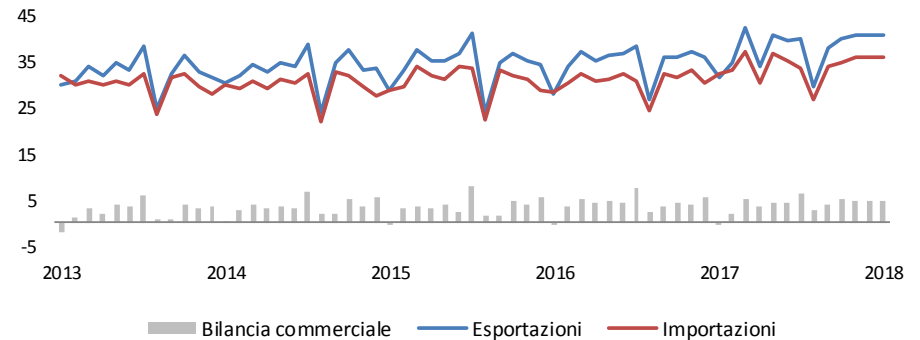
Sentiment settore industriale



Principali contributori al Pil (variazione % YoY)



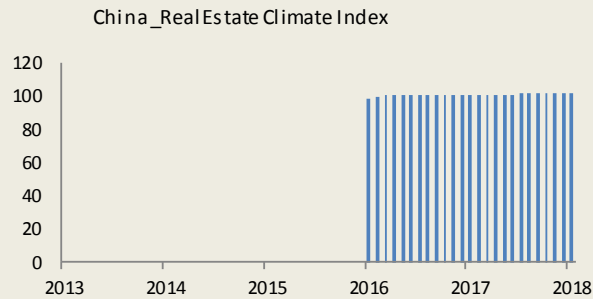
Bilancia commerciale (Bn€)



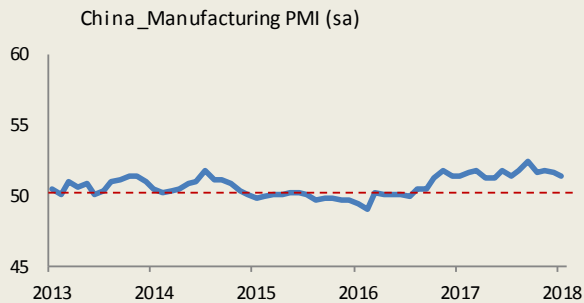


Sintesi Paese - Cina

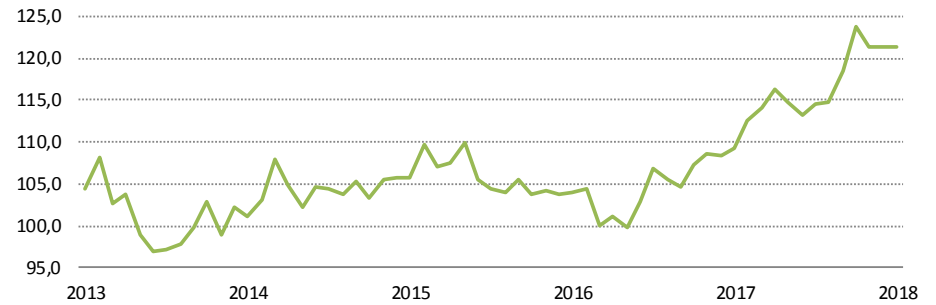
Mercato immobiliare



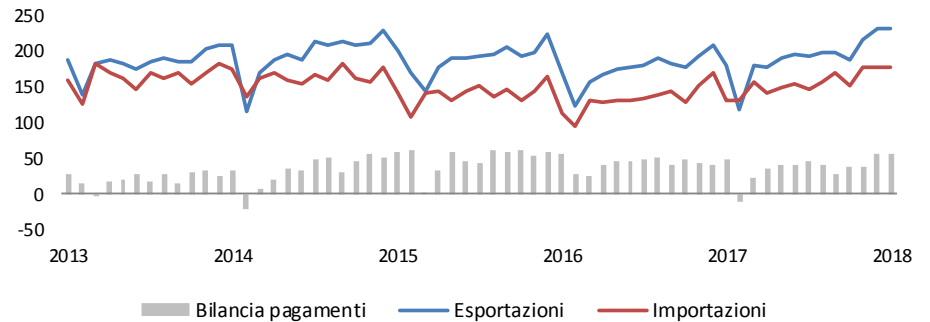
Sentiment settore industriale



Consumer Confidence



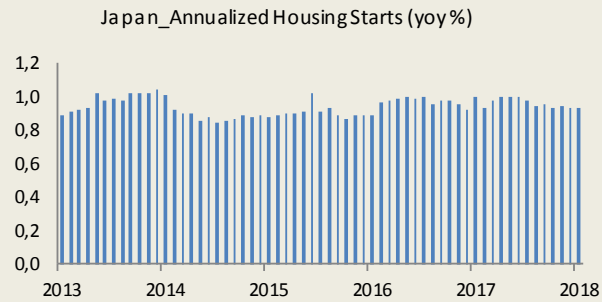
Bilancia commerciale (Bn\$)



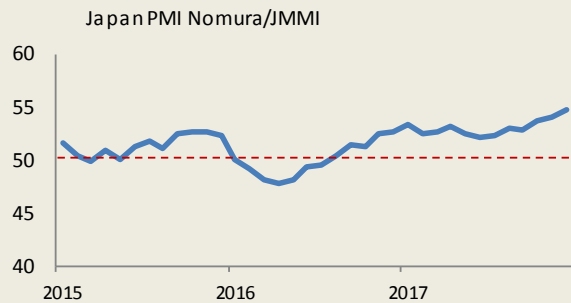


Sintesi Paese - Giappone

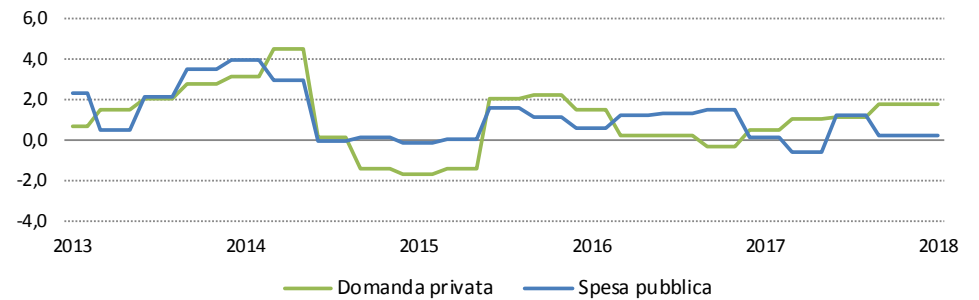
Mercato immobiliare



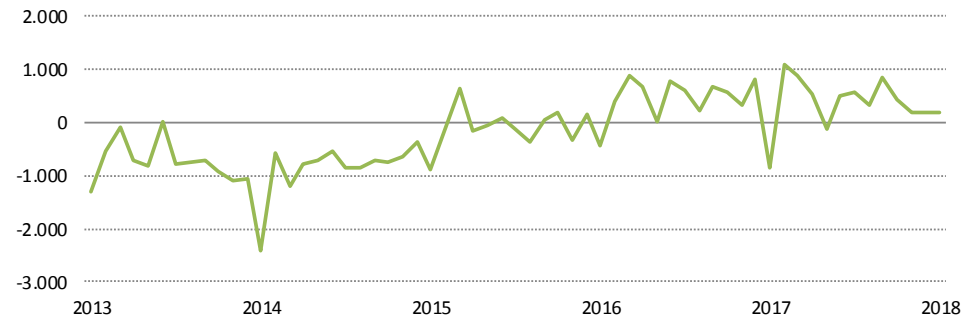
Sentiment settore industriale



Principali contributori al Pil (variazione % YoY)



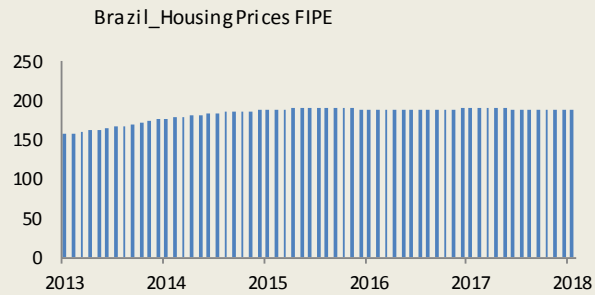
Saldo bilancia dei pagamenti (Bn Yen)



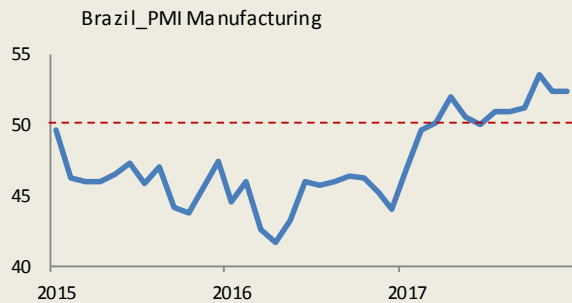


Sintesi Paese - Brasile

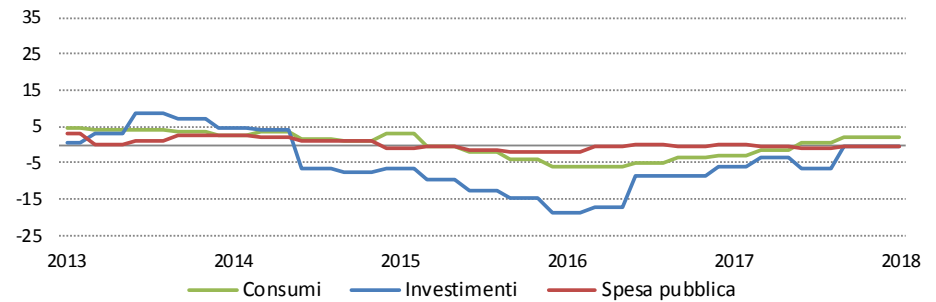
Mercato immobiliare



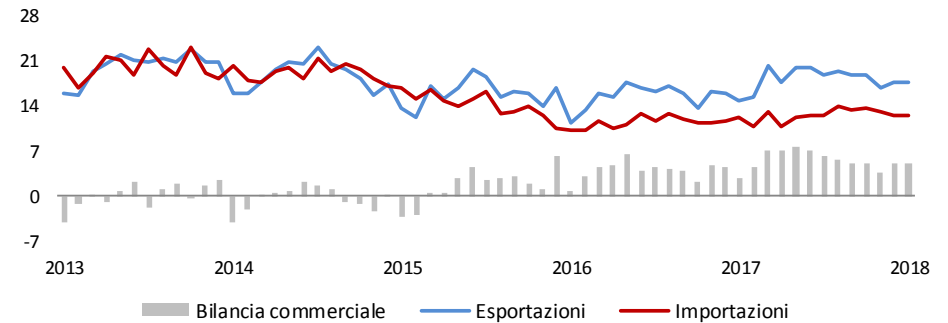
Sentiment settore industriale



Principali contributori al Pil (variazione % YoY)



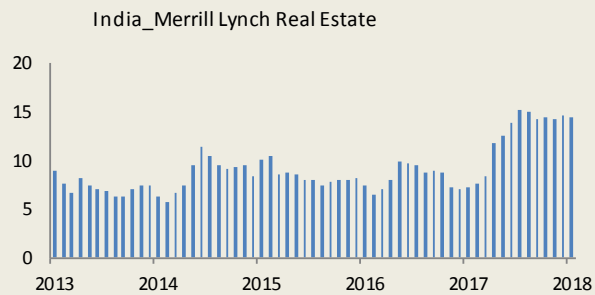
Bilancia commerciale (Bn\$)



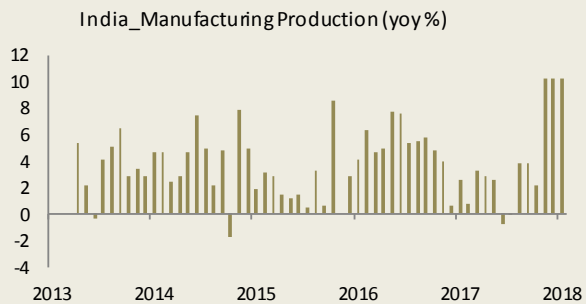


Sintesi Paese - India

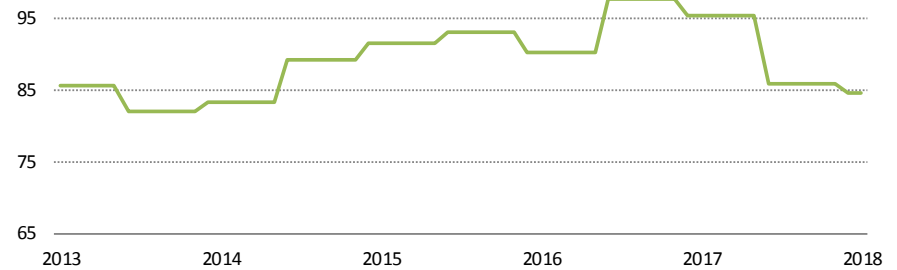
Mercato immobiliare



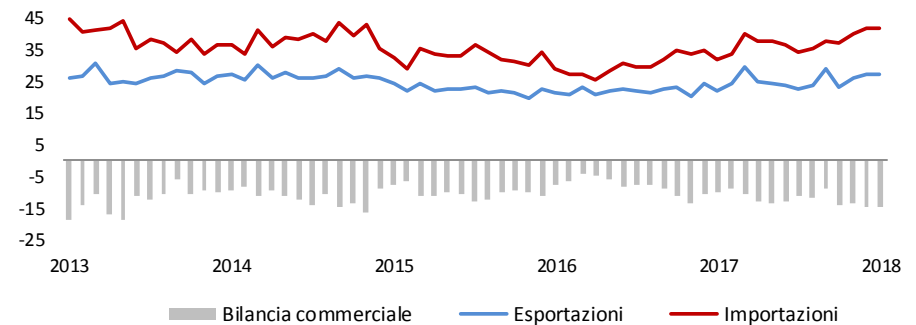
Indici di produzione



Consumer Confidence



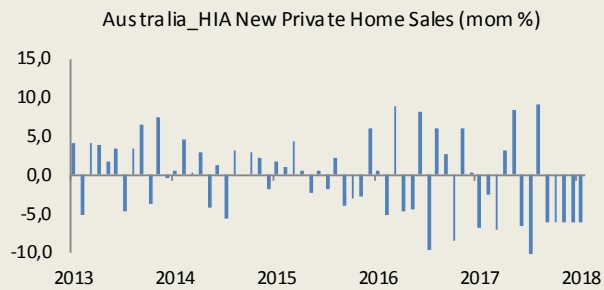
Bilancia commerciale (Bn\$)



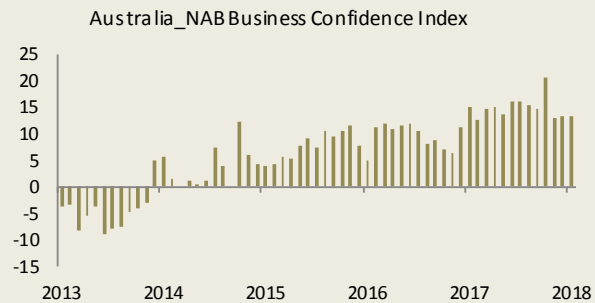


Sintesi Paese - Australia

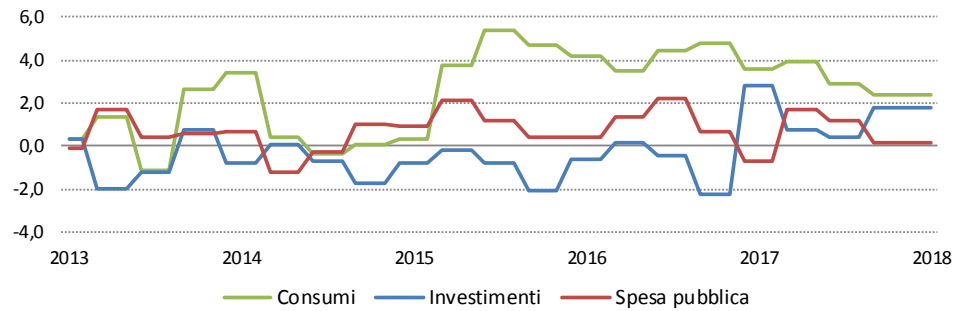
Mercato immobiliare



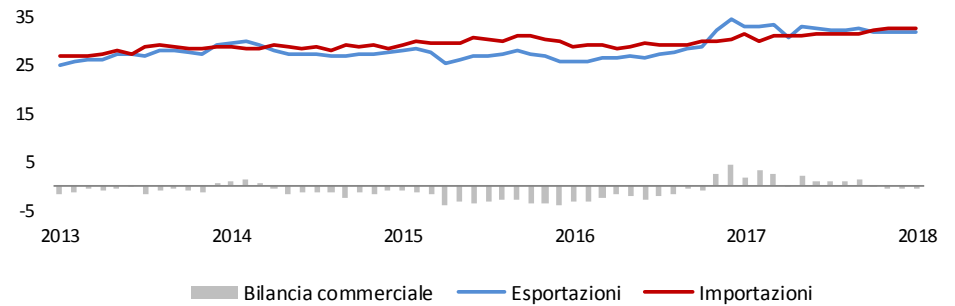
Sentiment



Principali contributori al Pil (variazione % YoY)



Bilancia commerciale (Bn AUD)





Dati macro



Mercati



Focus obbligazionario



Focus azionario

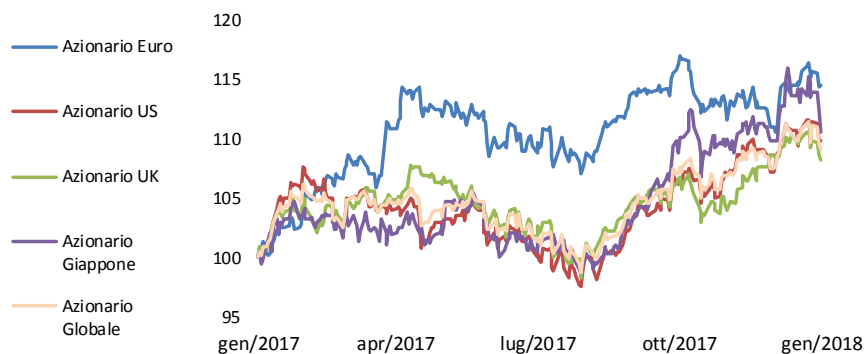


Mercati azionari sviluppati

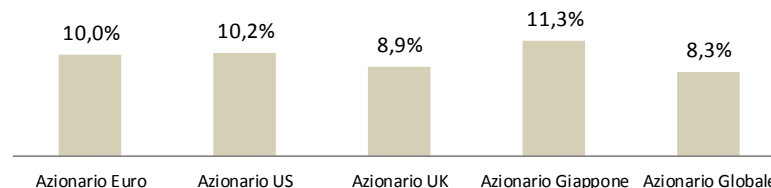
Rendimenti*		dati al: 31/01/2018				
	YTD	1M	3M	6M	12M	
Azionario Euro	3,1%	3,1%	-1,5%	5,1%	14,5%	
Azionario US	2,4%	2,4%	3,4%	9,8%	9,8%	
Azionario UK	-0,4%	-0,4%	1,4%	6,3%	8,2%	
Azionario Giappone	0,7%	0,7%	1,6%	10,0%	10,6%	
Azionario Globale	1,5%	1,5%	1,9%	7,6%	9,2%	

Volatilità*		dati al: 31/01/2018				
	YTD	1M	3M	6M	12M	
Azionario Euro	9,3%	9,3%	9,3%	9,0%	10,0%	
Azionario US	11,6%	11,6%	10,0%	10,5%	10,2%	
Azionario UK	6,8%	6,8%	8,2%	8,8%	8,9%	
Azionario Giappone	15,5%	15,5%	13,1%	11,3%	11,3%	
Azionario Globale	9,6%	9,6%	8,3%	8,6%	8,3%	

Indici a confronto (12 mesi)



Volatilità negli ultimi 12 mesi



* Statistiche calcolate su indici Total Return in EUR

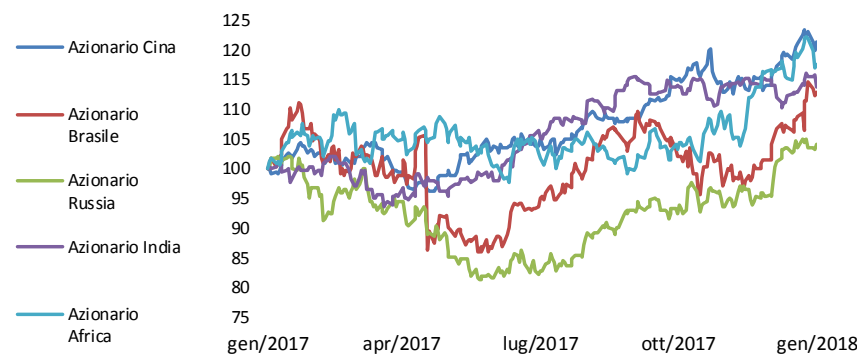


Mercati azionari emergenti

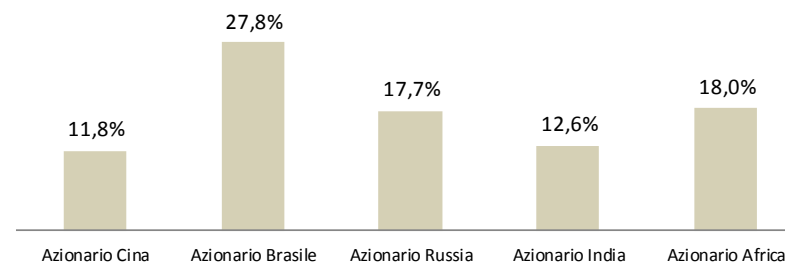
	Rendimenti*				
	YTD	1M	3M	6M	12M
	dati al: 31/01/2018				
Azionario Cina	6,3%	6,3%	5,6%	16,8%	21,3%
Azionario Brasile	11,1%	11,1%	10,4%	20,4%	12,8%
Azionario Russia	9,0%	9,0%	12,5%	26,4%	4,0%
Azionario India	-0,9%	-0,9%	0,0%	7,2%	14,0%
Azionario Africa	0,9%	0,9%	14,0%	14,5%	17,6%

	Volatilità*				
	YTD	1M	3M	6M	12M
	dati al: 31/01/2018				
Azionario Cina	12,2%	12,2%	14,3%	12,5%	11,8%
Azionario Brasile	23,8%	23,8%	24,7%	21,4%	27,8%
Azionario Russia	15,8%	15,8%	17,4%	15,4%	17,7%
Azionario India	12,1%	12,1%	10,7%	10,9%	12,6%
Azionario Africa	16,4%	16,4%	19,4%	17,0%	18,0%

Indici a confronto (12 mesi)



Volatilità negli ultimi 12 mesi



* Statistiche calcolate su indici Total Return in EUR

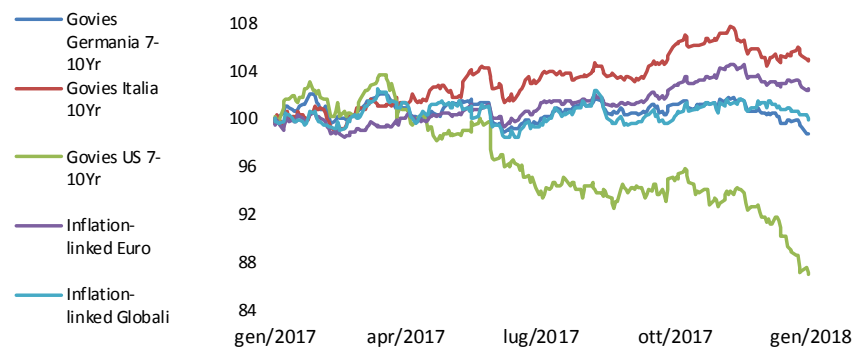


Obbligazionario Governativo

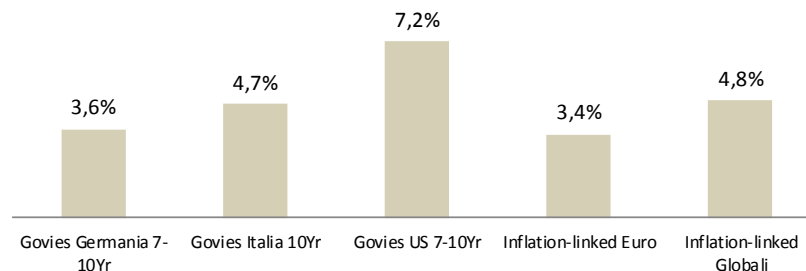
	Rendimenti*				
	YTD	1M	3M	6M	12M
Govies Germania 7-10Yr	-1,8%	-1,8%	-2,5%	-0,9%	-1,2%
Govies Italia 10Yr	-0,1%	-0,1%	-1,1%	1,7%	4,9%
Govies US 7-10Yr	-5,2%	-5,2%	-8,3%	-7,1%	-13,0%
Inflation-linked Euro	-0,5%	-0,5%	-0,2%	1,7%	2,6%
Inflation-linked Globali	-1,5%	-1,5%	-0,4%	0,6%	-0,1%

	Volatilità*				
	YTD	1M	3M	6M	12M
Govies Germania 7-10Yr	3,0%	3,0%	3,1%	3,2%	3,6%
Govies Italia 10Yr	4,1%	4,1%	4,0%	3,9%	4,7%
Govies US 7-10Yr	6,6%	6,6%	6,6%	6,9%	7,2%
Inflation-linked Euro	2,8%	2,8%	3,1%	2,9%	3,4%
Inflation-linked Globali	3,5%	3,5%	4,4%	4,6%	4,8%

Indici a confronto (12 mesi)



Volatilità negli ultimi 12 mesi



* Statistiche calcolate su indici Total Return in EUR



Obbligazionario Corporate, High Yield & Emergenti

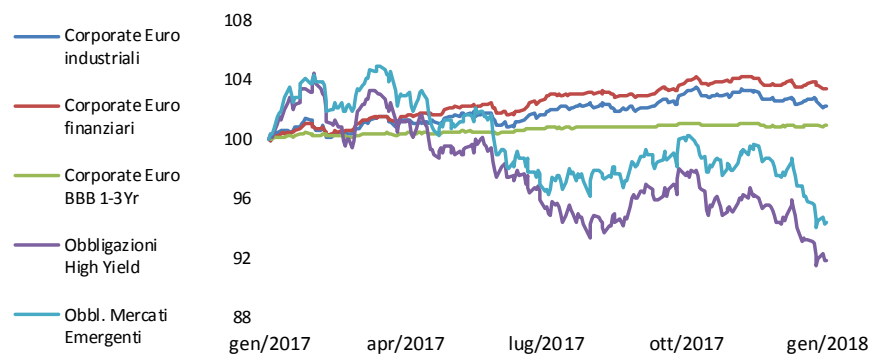
Rendimenti* dati al: 31/01/2018

	YTD	1M	3M	6M	12M
Corporate Euro industriali	-0,3%	-0,3%	-0,9%	0,6%	2,3%
Corporate Euro finanziari	-0,2%	-0,2%	-0,4%	0,8%	3,4%
Corporate Euro BBB 1-3Yr	0,1%	0,1%	-0,2%	0,1%	0,9%
Obbligazioni High Yield	-2,7%	-2,7%	-5,9%	-3,8%	-8,2%
Obbl. Mercati Emergenti	-3,3%	-3,3%	-5,5%	-2,1%	-5,6%

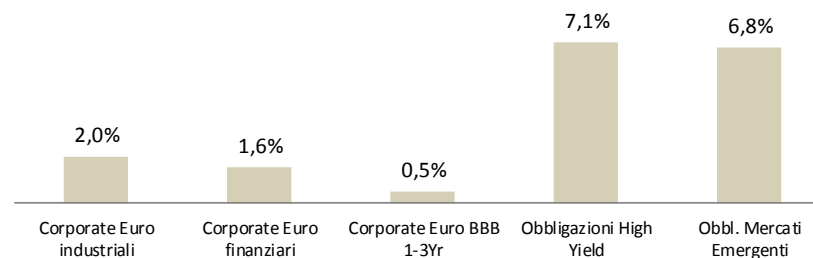
Volatilità* dati al: 31/01/2018

	YTD	1M	3M	6M	12M
Corporate Euro industriali	1,8%	1,8%	1,8%	1,8%	2,0%
Corporate Euro finanziari	1,5%	1,5%	1,4%	1,4%	1,6%
Corporate Euro BBB 1-3Yr	0,5%	0,5%	0,4%	0,4%	0,5%
Obbligazioni High Yield	7,7%	7,7%	6,9%	7,1%	7,1%
Obbl. Mercati Emergenti	6,8%	6,8%	6,2%	6,6%	6,8%

Indici a confronto (12 mesi)



Volatilità negli ultimi 12 mesi



* Statistiche calcolate su indici Total Return in EUR

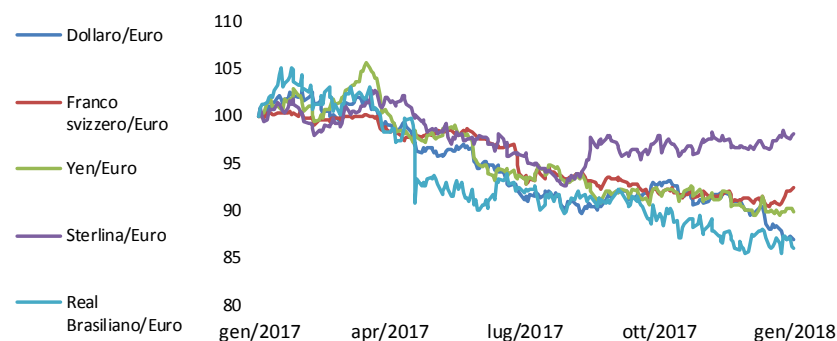


Mercati valutari

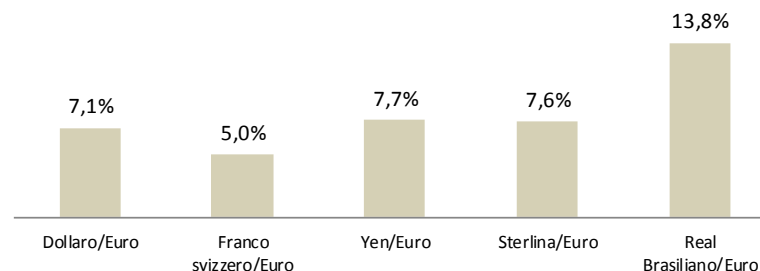
	Rendimenti*				
	dati al: 31/01/2018				
	YTD	1M	3M	6M	12M
Dollaro/Euro	-3,3%	-3,3%	-6,2%	-4,6%	-13,0%
Franco svizzero/Euro	1,2%	1,2%	0,5%	-1,0%	-7,6%
Yen/Euro	-0,2%	-0,2%	-2,4%	-3,7%	-10,1%
Sterlina/Euro	1,5%	1,5%	0,2%	2,4%	-1,9%
Real Brasiliano/Euro	0,6%	0,6%	-3,7%	-6,5%	-14,0%

	Volatilità*				
	dati al: 31/01/2018				
	YTD	1M	3M	6M	12M
Dollaro/Euro	7,6%	7,6%	6,4%	6,9%	7,1%
Franco svizzero/Euro	5,1%	5,1%	4,8%	5,4%	5,0%
Yen/Euro	7,5%	7,5%	7,0%	7,2%	7,7%
Sterlina/Euro	6,2%	6,2%	6,9%	7,2%	7,6%
Real Brasiliano/Euro	12,2%	12,2%	12,4%	11,6%	13,8%

Indici a confronto (12 mesi)



Volatilità negli ultimi 12 mesi



* Statistiche calcolate su indici Total Return in EUR

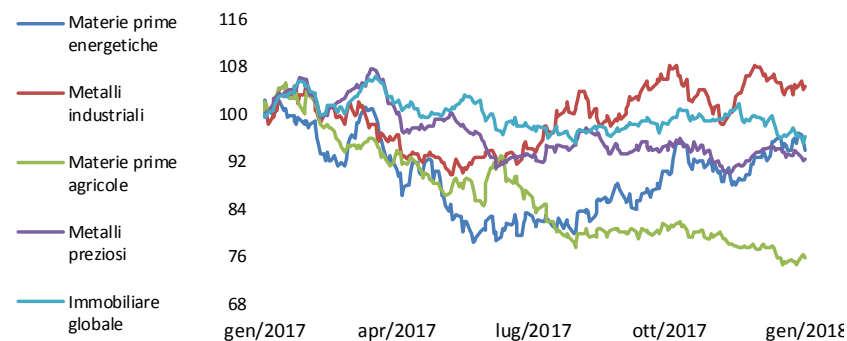


Materie prime ed immobiliare

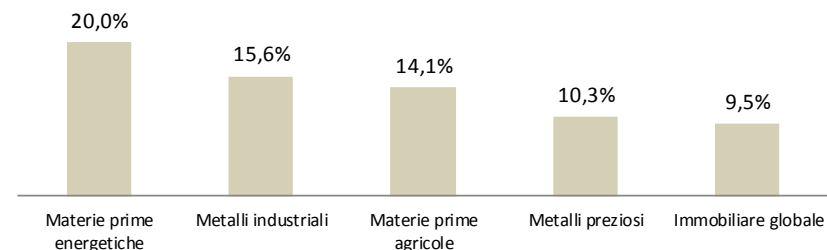
	Rendimenti*				
	YTD	1M	3M	6M	12M
Materie prime energetiche	1,2%	1,2%	4,2%	13,7%	-6,0%
Metalli industriali	-3,0%	-3,0%	-1,6%	11,4%	4,8%
Materie prime agricole	-1,9%	-1,9%	-6,0%	-12,0%	-24,2%
Metalli preziosi	-1,3%	-1,3%	-1,7%	-0,5%	-7,6%
Immobiliare globale	-3,1%	-3,1%	-2,1%	-1,2%	-3,7%

	Volatilità*				
	YTD	1M	3M	6M	12M
Materie prime energetiche	16,8%	16,8%	18,0%	18,2%	20,0%
Metalli industriali	13,6%	13,6%	15,6%	15,7%	15,6%
Materie prime agricole	10,8%	10,8%	9,8%	12,2%	14,1%
Metalli preziosi	6,8%	6,8%	9,9%	9,9%	10,3%
Immobiliare globale	11,5%	11,5%	9,8%	9,3%	9,5%

Indici a confronto (12 mesi)



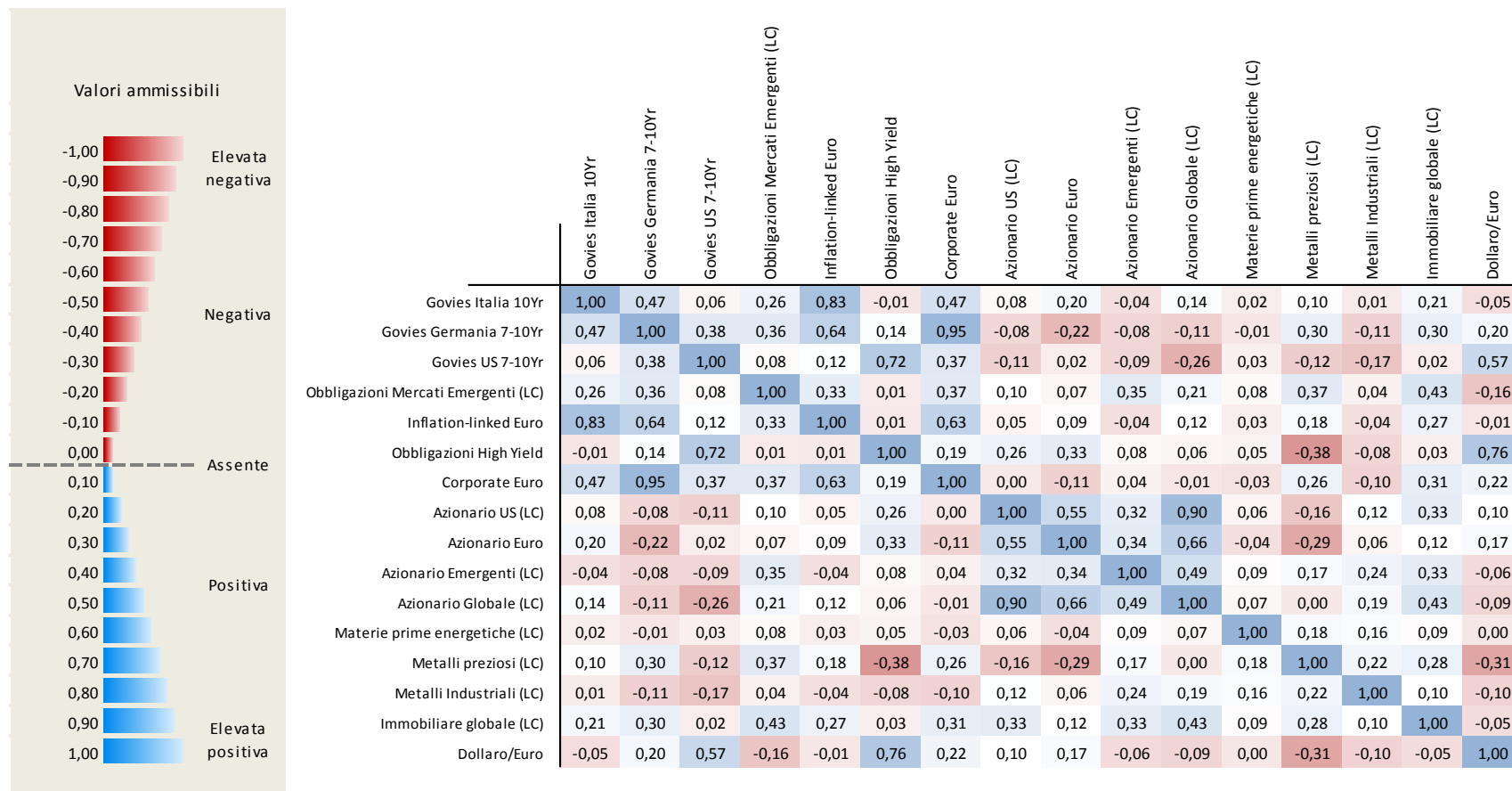
Volatilità negli ultimi 12 mesi



* Statistiche calcolate su indici Total Return in EUR



Correlazioni (12 mesi)



* Statistiche calcolate su indici Total Return Indici in EUR o in valuta locale (LC)

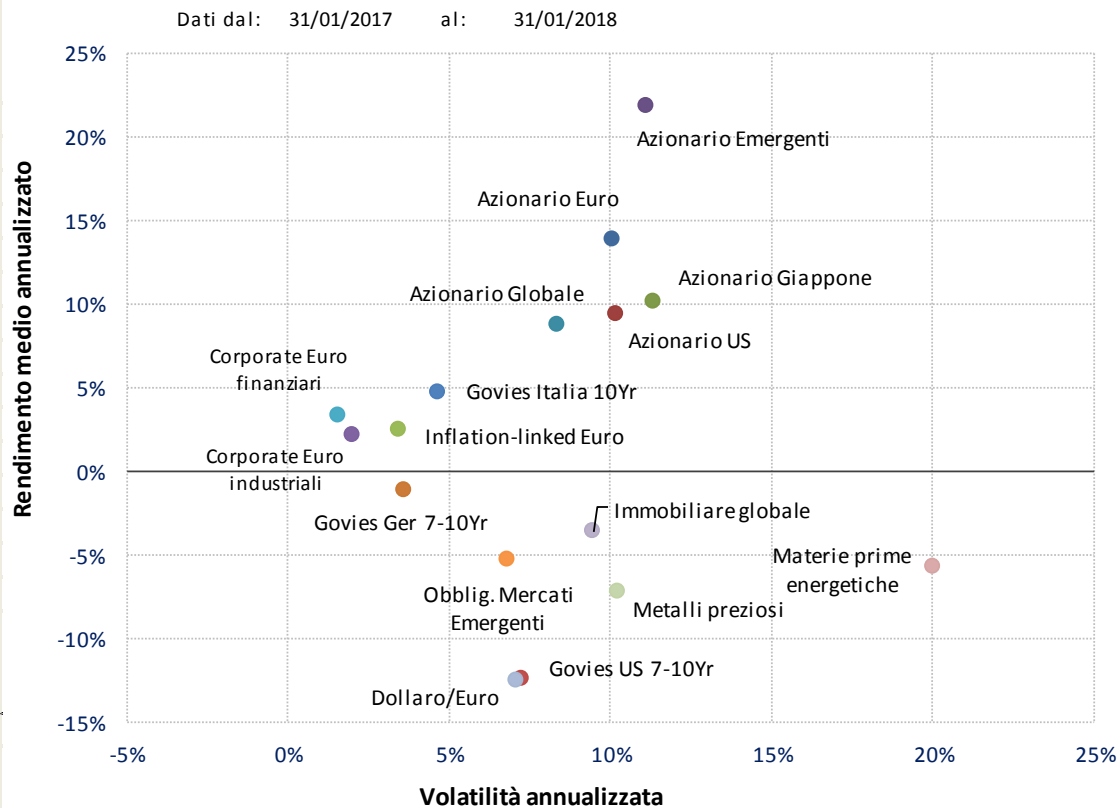


Rapporto rischio rendimento (12 mesi)

	Ret% MA*	Vol% MA*	SR
Azionario Euro	13,84%	10,03%	1,42
Azionario US	9,37%	10,21%	0,96
Azionario Giappone	10,16%	11,35%	0,93
Azionario Emergenti	21,84%	11,12%	2,00
Azionario Globale	8,75%	8,35%	1,09
Govies Germania 7-10Yr	-1,20%	3,64%	-0,23
Govies Italia 10Yr	4,74%	4,66%	1,09
Govies US 7-10Yr	-12,46%	7,25%	-1,68
Inflation-linked Euro	2,48%	3,43%	0,83
Corporate Euro industriali	2,16%	2,04%	1,23
Corporate Euro finanziari	3,29%	1,56%	2,34
Obblig. Mercati Emergenti	-5,35%	6,81%	-0,74
Dollaro/Euro	-12,50%	7,10%	-1,72
Materie prime energetiche	-5,75%	20,01%	-0,27
Metalli preziosi	-7,27%	10,27%	-0,68
Immobiliare globale	-3,59%	9,45%	-0,34

Legenda

Ret% MA*	Rendimento medio annualizzato
Vol% MA*	Volatilità annualizzata
SR (Sharpe ratio)	Rapporto tra extra-rendimento e volatilità



* Statistiche calcolate su indici Total Return in EUR



Rendimenti annuali

	2009	2010	2011	2012	2013	2014	2015	2016	2017	2018	Media
Azionario Euro	25,6%	-2,8%	-14,1%	18,1%	21,5%	4,0%	6,4%	3,7%	9,2%	3,1%	6,9%
Azionario US	23,1%	23,4%	5,3%	13,9%	26,7%	29,6%	12,9%	15,3%	6,9%	2,4%	15,6%
Azionario Giappone	3,6%	23,4%	-9,8%	6,0%	21,2%	10,1%	23,7%	7,3%	11,1%	0,7%	9,2%
Azionario Emergenti	74,3%	27,8%	-15,6%	16,5%	-6,5%	11,9%	-4,9%	15,0%	20,9%	4,9%	12,3%
Azionario Globale	25,9%	19,5%	-2,4%	14,0%	21,2%	19,5%	10,4%	10,7%	7,5%	1,5%	12,5%
Govies Germania 7-10Yr	1,8%	6,9%	12,8%	6,5%	-1,6%	13,3%	0,8%	4,3%	-0,8%	-1,8%	4,1%
Govies Italia 10Yr	9,2%	-0,7%	-7,4%	24,5%	8,7%	19,5%	4,3%	1,3%	1,8%	-0,1%	5,7%
Govies US 7-10Yr	-8,5%	17,1%	18,9%	2,1%	-10,0%	23,9%	13,1%	4,0%	-10,0%	-5,2%	3,8%
Inflation-linked Euro	8,1%	1,0%	-0,9%	11,0%	-3,9%	5,3%	0,8%	3,8%	1,4%	-0,5%	2,5%
Corporate Euro industriali	16,2%	5,1%	3,9%	10,5%	1,7%	8,7%	-1,4%	5,4%	1,8%	-0,3%	5,0%
Corporate Euro finanziari	16,8%	4,3%	-0,5%	17,3%	2,9%	7,6%	0,3%	3,8%	3,2%	-0,2%	5,4%
Obblig. Mercati Emergenti	25,4%	20,3%	11,4%	16,5%	-10,5%	22,6%	12,3%	13,5%	-3,1%	-3,3%	9,9%
Dollaro/Euro	-2,5%	7,1%	3,3%	-1,7%	-4,0%	13,6%	11,4%	3,2%	-12,4%	-3,3%	1,2%
Materie prime energetiche	-7,8%	-4,1%	-13,3%	-11,0%	0,7%	-30,9%	-31,9%	19,8%	-16,1%	1,2%	-10,5%
Metalli preziosi	25,8%	53,0%	7,8%	4,4%	-33,8%	6,3%	-1,4%	12,8%	-2,7%	-1,3%	5,0%
Immobiliare globale	34,6%	29,1%	-2,9%	26,3%	-0,1%	32,1%	11,4%	8,2%	-2,3%	-3,1%	12,4%
Liquidità	0,7%	0,4%	0,9%	0,2%	0,1%	0,1%	-0,1%	-0,3%	-0,4%	0,0%	0,2%

* Statistiche calcolate su indici Total Return in EUR



Sharpe ratio annuali - Rapporti rendimento/rischio

	2009	2010	2011	2012	2013	2014	2015	2016	2017	2018	Media
Azionario Euro	0,86	-0,13	-0,51	0,83	1,27	0,22	0,27	0,18	0,91	4,27	0,82
Azionario US	0,86	1,35	0,22	1,14	2,10	2,08	0,61	0,98	0,68	2,56	1,26
Azionario Giappone	0,11	1,19	-0,43	0,36	0,96	0,55	1,07	0,32	0,98	0,56	0,57
Azionario Emergenti	2,94	1,65	-0,82	1,26	-0,45	0,88	-0,22	0,84	1,88	5,57	1,35
Azionario Globale	1,24	1,34	-0,19	1,35	2,07	1,70	0,56	0,76	0,88	1,85	1,16
Govies Germania 7-10Yr	0,17	1,21	1,53	1,03	-0,36	3,92	0,17	1,09	-0,12	-5,72	0,29
Govies Italia 10Yr	1,73	-0,20	-0,58	1,98	1,11	3,73	0,64	0,29	0,43	-0,28	0,89
Govies US 7-10Yr	-0,55	1,24	1,11	0,16	-1,19	3,67	1,03	0,47	-1,29	-6,72	-0,21
Inflation-linked Euro	1,26	0,12	-0,22	1,82	-0,90	1,56	0,18	0,97	0,47	-1,93	0,33
Corporate Euro industriali	4,58	1,78	0,81	4,21	0,64	5,22	-0,45	2,28	1,02	-1,69	1,84
Corporate Euro finanziari	3,95	1,33	-0,33	6,76	1,25	5,33	0,19	2,09	2,20	-1,24	2,15
Obblig. Mercati Emergenti	2,12	2,12	1,02	1,97	-1,14	2,79	0,93	1,51	-0,39	-4,44	0,65
Dollaro/Euro	-0,26	0,54	0,19	-0,23	-0,54	2,10	0,92	0,42	-1,61	-3,99	-0,25
Materie prime energetiche	-0,23	-0,22	-0,61	-0,50	0,04	-1,43	-0,92	0,56	-0,73	0,85	-0,32
Metalli preziosi	1,02	2,66	0,27	0,24	-1,46	0,40	-0,08	0,81	-0,21	-1,89	0,18
Immobiliare globale	1,07	1,87	-0,21	2,52	-0,01	3,27	0,66	0,58	-0,20	-2,52	0,70

* Statistiche calcolate su indici Total Return in EUR



Dati macro



Mercati



Focus obbligazionario



Focus azionario



Governativi a medio-lungo termine

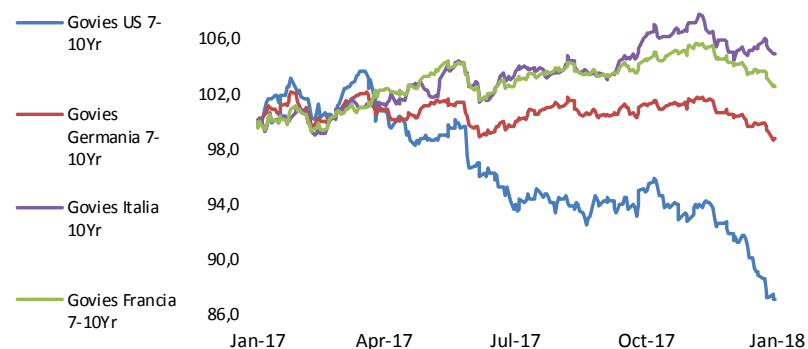
Rendimenti* dati al: 31/01/2018

	YTD	1M	3M	6M	12M
Govies US 7-10Yr	-5,2%	-5,2%	-8,3%	-7,1%	-13,0%
Govies Germania 7-10Yr	-1,8%	-1,8%	-2,5%	-0,9%	-1,2%
Govies Italia 10Yr	-0,1%	-0,1%	-1,1%	1,7%	4,9%
Govies Francia 7-10Yr	-1,6%	-1,63%	-1,9%	0,0%	2,5%

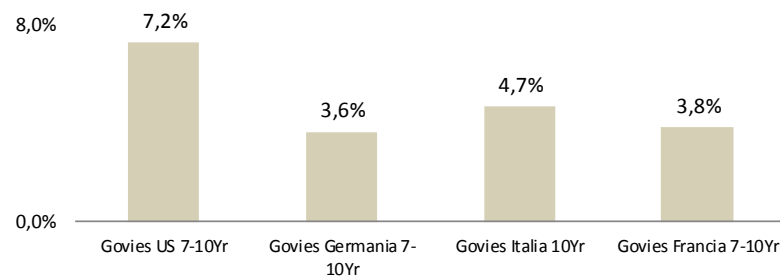
Volatilità* dati al: 31/01/2018

	YTD	1M	3M	6M	12M
Govies US 7-10Yr	6,6%	6,6%	6,6%	6,9%	7,2%
Govies Germania 7-10Yr	3,0%	3,0%	3,1%	3,2%	3,6%
Govies Italia 10Yr	4,1%	4,1%	4,0%	3,9%	4,7%
Govies Francia 7-10Yr	2,8%	2,8%	3,1%	3,0%	3,8%

Indici a confronto (12 mesi)



Volatilità negli ultimi 12 mesi



* Statistiche calcolate su indici Total Return
Indici in EUR o in valuta locale (LC)



Governativi a breve termine

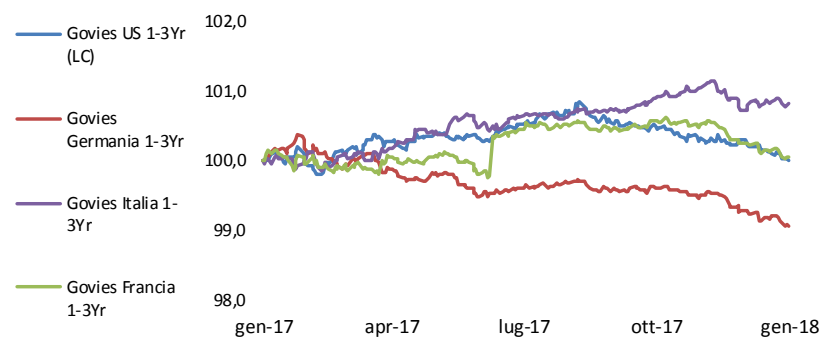
Rendimenti* dati al: 31/01/2018

	YTD	1M	3M	6M	12M
Govies US 1-3Yr (LC)	-0,3%	-0,3%	-0,5%	-0,5%	0,0%
Govies Germania 1-3Yr	-0,2%	-0,2%	-0,5%	-0,5%	-0,9%
Govies Italia 1-3Yr	0,1%	0,1%	-0,1%	0,2%	0,8%
Govies Francia 1-3Yr	-0,2%	-0,2%	-0,5%	-0,4%	0,1%

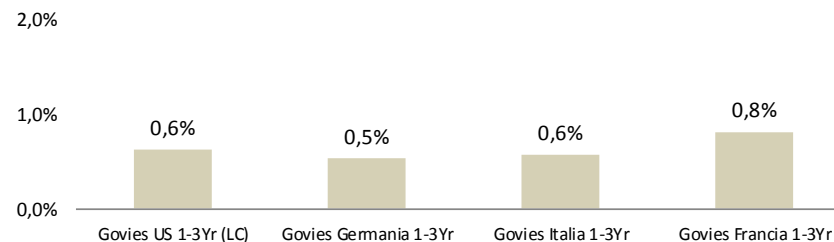
Volatilità* dati al: 31/01/2018

	YTD	1M	3M	6M	12M
Govies US 1-3Yr (LC)	0,5%	0,5%	0,5%	0,6%	0,6%
Govies Germania 1-3Yr	0,5%	0,5%	0,4%	0,4%	0,5%
Govies Italia 1-3Yr	0,5%	0,5%	0,6%	0,5%	0,6%
Govies Francia 1-3Yr	0,5%	0,5%	0,4%	0,4%	0,8%

Indici a confronto (12 mesi)



Volatilità negli ultimi 12 mesi



* Statistiche calcolate su indici Total Return
Indici in EUR o in valuta locale (LC)

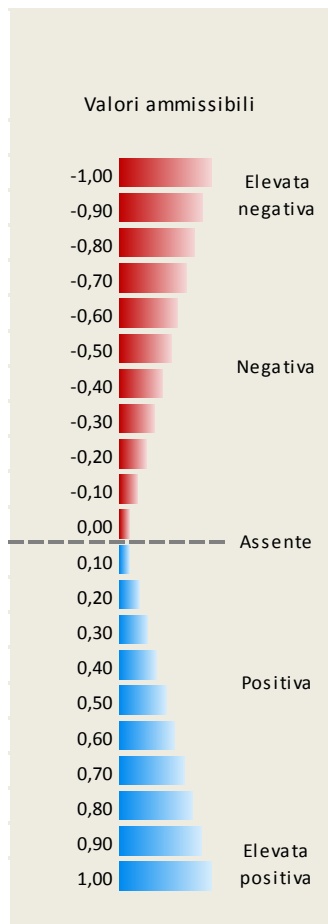


Rendimenti obbligazionari 5Yr

	Rendimenti* dati al: 31/01/2018					Rendimento attuale rispetto ai minimi e massimi nei 24 mesi														
	Last	6M	12M	18M	24M	Min	Mediana										Max			
GER Gov Yield 5Yr	0,10	-0,18	-0,40	-0,53	-0,31	-0,62														0,10
FRA Gov Yield 5Yr	0,22	-0,08	0,14	-0,40	-0,14	-0,46														0,27
ITA Gov Yield 5Yr	0,75	0,78	0,93	0,29	0,42	0,20														1,11
SPA Gov Yield 5Yr	0,40	0,27	0,35	0,17	0,44	0,04														0,69
US Gov Yield 5Yr	2,51	1,84	1,91	1,02	1,33	0,94														2,51
UK Gov Yield 5Yr	1,02	0,59	0,62	0,28	0,89	0,13														1,03
CAN Gov Yield 5Yr	2,08	1,65	1,12	0,60	0,68	0,49														2,08
AUS Gov Yield 5Yr	2,41	2,17	2,21	1,55	2,07	1,47														2,49
Euro Corp A Yield 5Yr	0,51	0,37	0,41	0,00	0,57	-0,02														0,58
Euro Corp BBB+ Yield 5Yr	0,64	0,52	0,63	0,19	0,85	0,14														0,85
Euro Corp BBB Yield 5Yr	0,64	0,52	0,63	0,19	0,85	0,14														0,85
Euro Corp BBB- Yield 5Yr	0,64	0,52	0,63	0,19	0,85	0,14														0,85
Tier 1 Yield	0,31	1,57	2,88	3,73	4,47	0,31														6,07
Upper Tier II Yield	3,11	3,11	3,11	3,11	3,11	3,11														3,11
Lower Tier II Yield	1,50	1,66	2,42	2,35	2,83	1,34														3,44



Correlazioni Governativi 7-10Yr (12 mesi)



	Govies US 7-10Yr	Govies Germania 7-10Yr	Govies Italia 10Yr	Govies Francia 7-10Yr
Govies US 7-10Yr	1,00	0,38	0,06	0,15
Govies Germania 7-10Yr	0,38	1,00	0,47	0,72
Govies Italia 10Yr	0,06	0,47	1,00	0,74
Govies Francia 7-10Yr	0,15	0,72	0,74	1,00

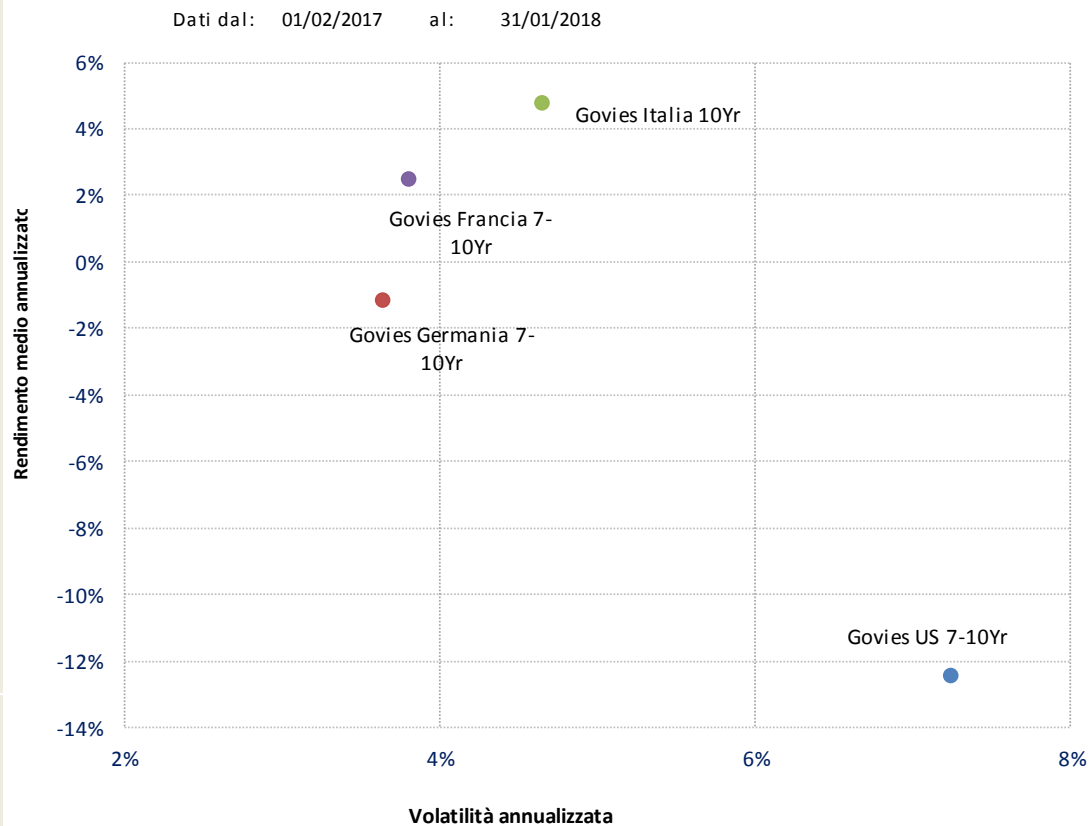
* Statistiche calcolate su indici Total Return
Indici in EUR o in valuta locale (LC)



Rischio rendimento - Governativi 7-10Yr (12 mesi)

	Ret% MA*	Vol% MA*	Sharpe R.
Govies US 7-10Yr	-12,46%	7,25%	-1,68
Govies Germania 7-10Yr	-1,20%	3,64%	-0,23
Govies Italia 10Yr	4,74%	4,66%	1,09
Govies Francia 7-10Yr	2,44%	3,81%	0,73

Legenda	
Ret% MA*	Rendimento medio annualizzato
Vol% MA*	Volatilità annualizzata
Sharpe R.	Rapporto tra extra-rendimento e volatilità



* Statistiche calcolate su indici Total Return
Indici in EUR o in valuta locale (LC)



Rendimenti sui governativi a medio-lungo termine

	2009	2010	2011	2012	2013	2014	2015	2016	2017	2018	Media*
Govies US 7-10Yr	-8,5%	17,1%	18,9%	2,1%	-10,0%	23,9%	13,1%	4,0%	-10,0%	-5,2%	3,8%
Govies Germania 7-10Yr	1,8%	6,9%	12,8%	6,5%	-1,6%	13,3%	0,8%	4,3%	-0,8%	-1,8%	4,1%
Govies Italia 10Yr	9,2%	-0,7%	-7,4%	24,5%	8,7%	19,5%	4,3%	1,3%	1,8%	-0,1%	5,7%
Govies Francia 7-10Yr	3,9%	6,0%	5,4%	14,0%	0,1%	15,1%	0,9%	3,8%	1,4%	-1,6%	4,8%
Liquidità	0,7%	0,4%	0,9%	0,2%	0,1%	0,1%	-0,1%	-0,3%	-0,4%	0,0%	0,2%

* Statistiche calcolate su indici Total Return
 Indici in EUR o in valuta locale (LC)
 Media geometrica



Rendimenti per anno - Corporates

	2009	2010	2011	2012	2013	2014	2015	2016	2017	2018	Media*
Euro Corp AA Index	12,8%	5,4%	4,6%	12,5%	0,1%	10,3%	0,0%	4,3%	0,7%	-0,5%	4,9%
Euro Corp A Index	15,6%	6,2%	1,9%	15,1%	0,9%	10,3%	0,0%	4,7%	2,1%	-0,5%	5,5%
Euro Corp BBB Index	36,2%	7,8%	-0,5%	22,1%	3,8%	10,0%	-1,3%	6,4%	3,7%	-0,2%	8,3%
Corporate Euro High Yield	54,1%	11,9%	-1,1%	22,8%	7,9%	4,0%	-0,3%	8,1%	4,8%	0,2%	10,3%
Iboxx Tier1 TR Index	40,5%	10,9%	-12,6%	29,8%	9,6%	5,4%	1,7%	3,5%	2,1%	0,0%	5,1%
Ibox Lower Tier2 TR Index	17,1%	2,9%	-6,7%	31,0%	5,5%	9,3%	1,5%	4,5%	5,3%	0,0%	6,6%
Ibox Upper Tier2 TR Index	35,4%	4,3%	-6,5%	31,0%	9,7%	5,4%	2,2%	0,0%	0,0%	0,0%	6,5%
Liquidità	0,7%	0,4%	0,9%	0,2%	0,1%	0,1%	-0,1%	-0,3%	-0,4%	0,0%	0,2%

* Statistiche calcolate su indici Total Return in EUR
Media geometrica



Sharpe ratio Governativi 7-10Yr

	2009	2010	2011	2012	2013	2014	2015	2016	2017	2018	Media*
Govies US 7-10Yr	-0,58	1,16	1,02	0,15	-1,26	3,30	0,97	0,46	-1,35	-8,85	-0,50
Govies Germania 7-10Yr	0,17	1,18	1,45	1,00	-0,36	3,70	0,17	1,07	-0,12	-6,27	0,20
Govies Italia 10Yr	1,67	-0,20	-0,60	1,78	1,07	3,43	0,63	0,29	0,43	-0,28	0,82
Govies Francia 7-10Yr	0,56	1,21	0,60	2,41	0,01	3,92	0,18	0,91	0,42	-6,26	0,40

* Statistiche calcolate su indici Total Return
Indici in EUR o in valuta locale (LC)
Media semplice



Dati macro



Mercati



Focus obbligazionario



Focus azionario

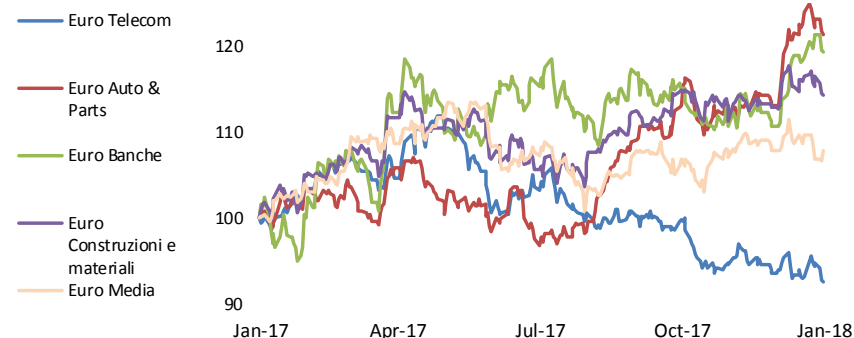


Settori azionari Europa (1/2)

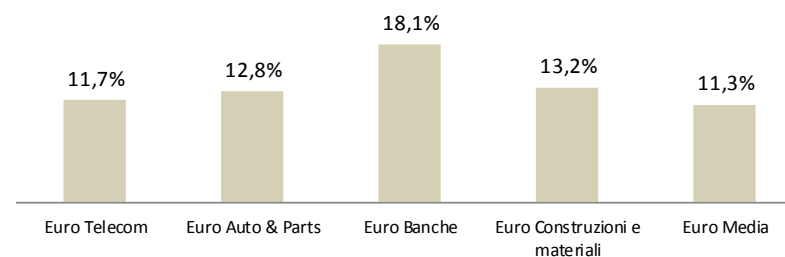
	Rendimenti*				
	YTD	1M	3M	6M	12M
	dati al: 31/01/2018				
Euro Telecom	-1,0%	-1,0%	-7,2%	-10,4%	-7,4%
Euro Auto & Parts	7,4%	7,4%	7,4%	25,5%	21,5%
Euro Banche	7,9%	7,9%	3,8%	3,6%	19,5%
Euro Costruzioni e materiali	1,3%	1,3%	-0,6%	8,3%	14,4%
Euro Media	0,1%	0,1%	0,9%	0,6%	7,9%

	Volatilità*				
	YTD	1M	3M	6M	12M
	dati al: 31/01/2018				
Euro Telecom	13,5%	13,5%	10,9%	10,7%	11,7%
Euro Auto & Parts	14,6%	14,6%	13,7%	12,1%	12,8%
Euro Banche	14,3%	14,3%	13,7%	15,0%	18,1%
Euro Costruzioni e materiali	13,2%	13,2%	11,8%	11,6%	13,2%
Euro Media	12,3%	12,3%	10,7%	11,3%	11,3%

Indici a confronto (12 mesi)



Volatilità negli ultimi 12 mesi



* Statistiche calcolate su indici Total Return in EUR



Settori azionari Europa (2/2)

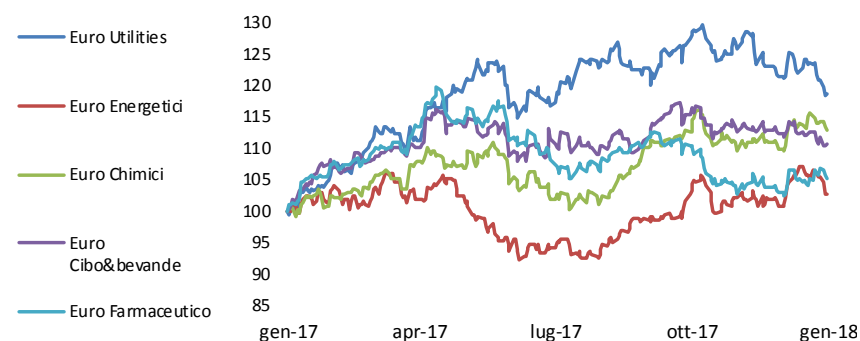
Rendimenti* dati al: 31/01/2018

	YTD	1M	3M	6M	12M
Euro Utilities	-2,3%	-2,3%	-7,3%	1,3%	18,8%
Euro Energetici	2,0%	2,0%	-0,5%	9,2%	2,7%
Euro Chimici	2,7%	2,7%	0,2%	10,7%	12,8%
Euro Cibo&bevande	-1,6%	-1,6%	-4,9%	-0,1%	10,7%
Euro Farmaceutico	2,2%	2,2%	-4,7%	-1,9%	5,2%

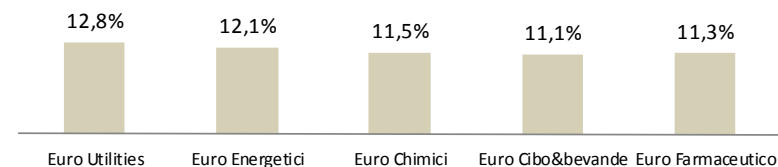
Volatilità* dati al: 31/01/2018

	YTD	1M	3M	6M	12M
Euro Utilities	13,2%	13,2%	12,1%	12,4%	12,8%
Euro Energetici	12,5%	12,5%	12,1%	11,1%	12,1%
Euro Chimici	11,8%	11,8%	11,7%	10,7%	11,5%
Euro Cibo&bevande	10,6%	10,6%	9,7%	10,2%	11,1%
Euro Farmaceutico	13,5%	13,5%	11,9%	10,6%	11,3%

Indici a confronto (12 mesi)



Volatilità negli ultimi 12 mesi



* Statistiche calcolate su indici Total Return in EUR



Settori azionari USA (1/2)

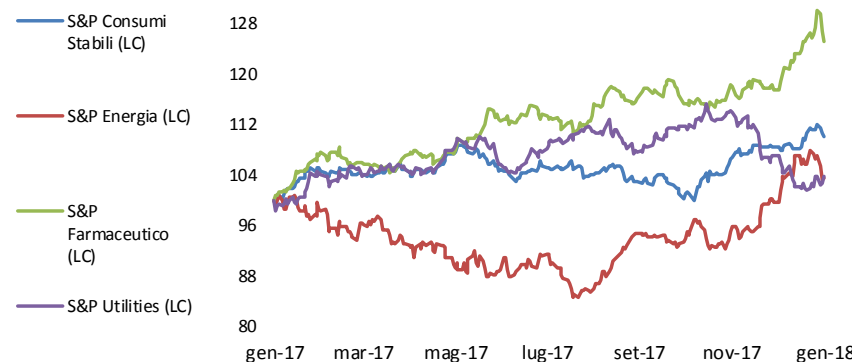
Rendimenti Indici* dati al: 31/01/2018

	YTD	1M	3M	6M	12M
S&P Consumi Stabili (LC)	1,5%	1,5%	9,0%	4,6%	10,1%
S&P Energia (LC)	3,7%	3,7%	10,2%	13,1%	3,4%
S&P Farmaceutico (LC)	6,6%	6,6%	8,6%	10,3%	25,1%
S&P Utilities (LC)	-3,1%	-3,1%	-7,2%	-4,0%	3,7%

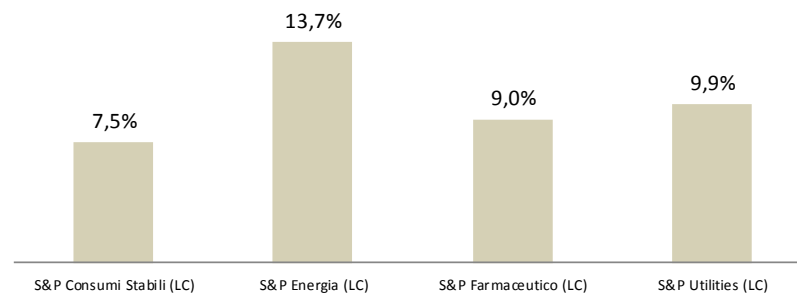
Volatilità Indici* dati al: 31/01/2018

	YTD	1M	3M	6M	12M
S&P Consumi Stabili (LC)	7,9%	7,9%	8,5%	8,1%	7,5%
S&P Energia (LC)	17,2%	17,2%	14,5%	12,5%	13,7%
S&P Farmaceutico (LC)	14,3%	14,3%	10,8%	10,0%	9,0%
S&P Utilities (LC)	12,0%	12,0%	11,3%	10,2%	9,9%

Indici a confronto (12 mesi)



Volatilità negli ultimi 12 mesi



* Statistiche calcolate su indici Total Return in valuta locale (LC)



Settori azionari USA (2/2)

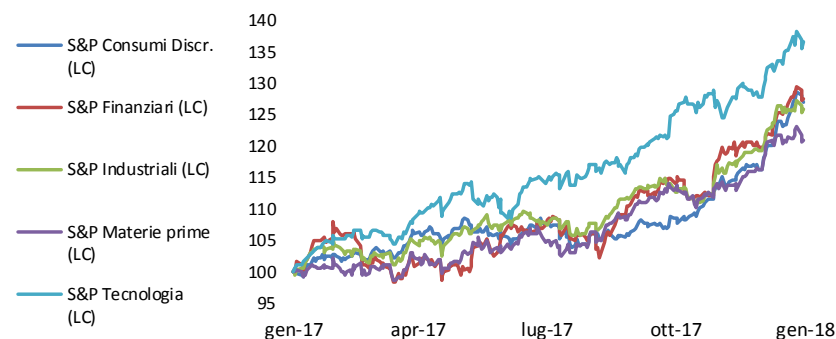
Rendimenti* dati al: 31/01/2018

	YTD	1M	3M	6M	12M
S&P Consumi Discr. (LC)	9,2%	9,2%	17,2%	18,1%	27,1%
S&P Finanziari (LC)	6,4%	6,4%	11,9%	18,6%	27,5%
S&P Industriali (LC)	5,5%	5,5%	11,6%	16,9%	25,9%
S&P Materie prime (LC)	4,1%	4,1%	6,8%	15,3%	20,9%
S&P Tecnologia (LC)	7,0%	7,0%	8,7%	19,7%	36,6%

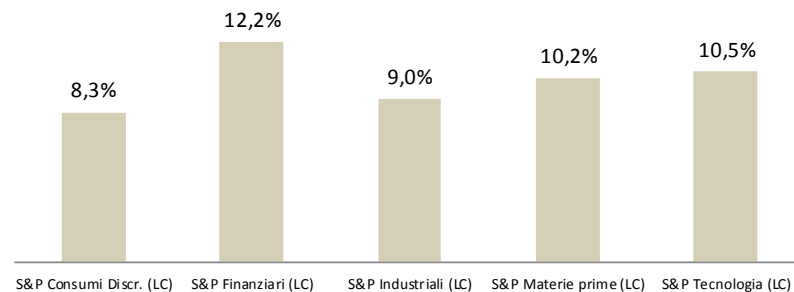
Volatilità* dati al: 31/01/2018

	YTD	1M	3M	6M	12M
S&P Consumi Discr. (LC)	10,2%	10,2%	8,4%	8,6%	8,3%
S&P Finanziari (LC)	8,8%	8,8%	10,8%	11,2%	12,2%
S&P Industriali (LC)	9,4%	9,4%	9,3%	8,9%	9,0%
S&P Materie prime (LC)	10,8%	10,8%	9,9%	9,5%	10,2%
S&P Tecnologia (LC)	11,6%	11,6%	11,2%	11,1%	10,5%

Indici a confronto (12 mesi)



Volatilità negli ultimi 12 mesi



* Statistiche calcolate su indici Total Return in valuta locale (LC)



Settori azionari mercati emergenti (1/2)

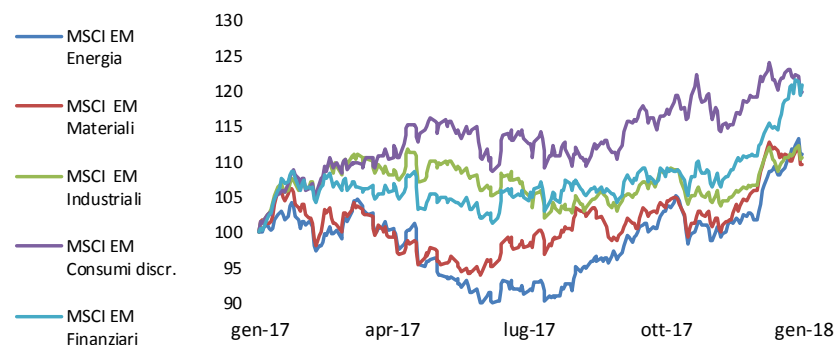
Rendimenti* dati al: 31/01/2018

	YTD	1M	3M	6M	12M
MSCI EM Energia	9,0%	9,0%	7,9%	21,2%	11,1%
MSCI EM Materiali	3,6%	3,6%	6,0%	11,8%	9,7%
MSCI EM Industriali	3,7%	3,7%	1,8%	5,1%	10,7%
MSCI EM Consumi discr.	0,6%	0,6%	2,8%	6,6%	19,9%
MSCI EM Finanziari	9,0%	9,0%	11,9%	15,6%	20,8%

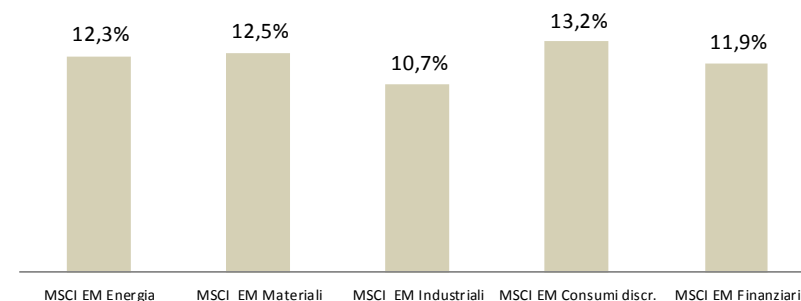
Volatilità* dati al: 31/01/2018

	YTD	1M	3M	6M	12M
MSCI EM Energia	12,5%	12,5%	12,6%	11,7%	12,3%
MSCI EM Materiali	12,8%	12,8%	12,5%	12,0%	12,5%
MSCI EM Industriali	11,4%	11,4%	10,1%	10,4%	10,7%
MSCI EM Consumi discr.	13,3%	13,3%	14,0%	13,8%	13,2%
MSCI EM Finanziari	12,4%	12,4%	12,0%	11,9%	11,9%

Indici a confronto (12 mesi)



Volatilità negli ultimi 12 mesi



* Statistiche calcolate su indici Total Return in EUR



Settori azionari mercati emergenti (2/2)

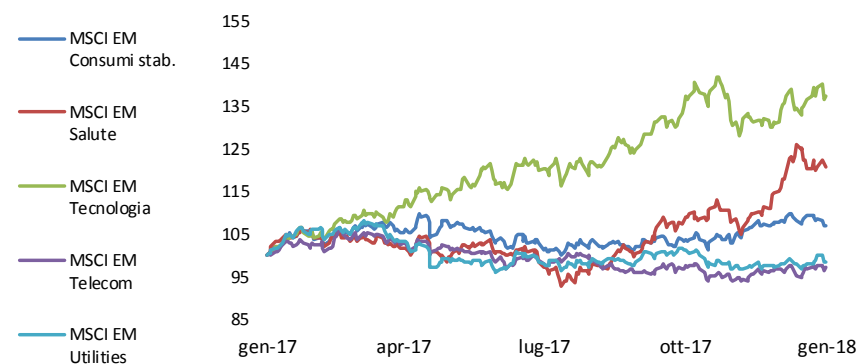
Rendimenti* dati al: 31/01/2018

	YTD	1M	3M	6M	12M
MSCI EM Consumi stab.	-0,7%	-0,7%	3,6%	5,6%	7,1%
MSCI EM Salute	5,3%	5,3%	11,8%	24,4%	20,9%
MSCI EM Tecnologia	4,9%	4,9%	1,8%	14,2%	37,5%
MSCI EM Telecom	0,3%	0,3%	0,4%	-0,8%	-2,9%
MSCI EM Utilities	1,2%	1,2%	-2,6%	0,7%	-1,3%

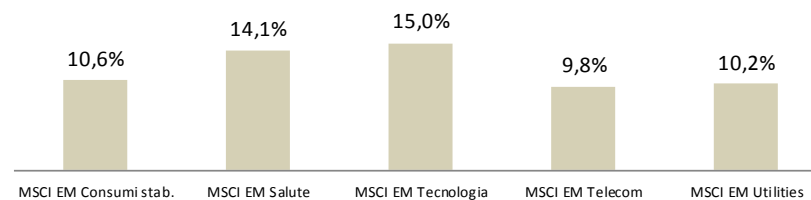
Volatilità* dati al: 31/01/2018

	YTD	1M	3M	6M	12M
MSCI EM Consumi stab.	8,0%	8,0%	10,3%	9,5%	10,6%
MSCI EM Salute	19,9%	19,9%	17,3%	15,9%	14,1%
MSCI EM Tecnologia	19,0%	19,0%	18,1%	16,7%	15,0%
MSCI EM Telecom	10,8%	10,8%	9,6%	9,3%	9,8%
MSCI EM Utilities	10,1%	10,1%	9,6%	9,4%	10,2%

Indici a confronto (12 mesi)



Volatilità negli ultimi 12 mesi



* Statistiche calcolate su indici Total Return in EUR



Settori azionari Italia (1/2)

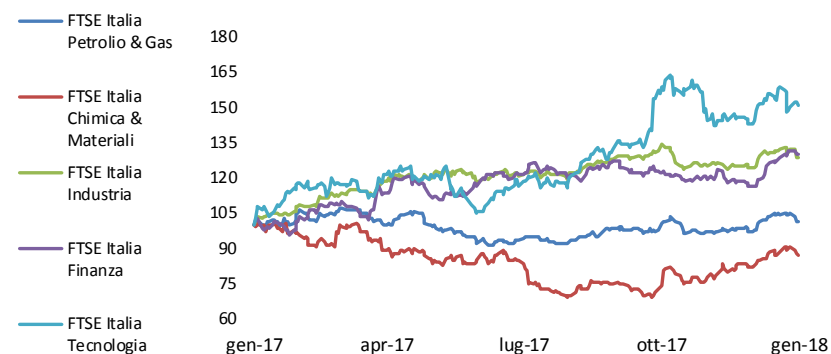
Rendimenti* dati al: 31/01/2018

	YTD	1M	3M	6M	12M
FTSE Italia Petrolio & Gas	4,1%	4,1%	2,3%	7,7%	1,2%
FTSE Italia Chimica & Materiali	6,7%	6,7%	19,1%	4,8%	-12,8%
FTSE Italia Industria	3,5%	3,5%	-3,7%	5,6%	28,3%
FTSE Italia Finanza	11,8%	11,8%	6,9%	7,2%	30,2%
FTSE Italia Tecnologia	5,2%	5,2%	-3,5%	27,1%	50,6%

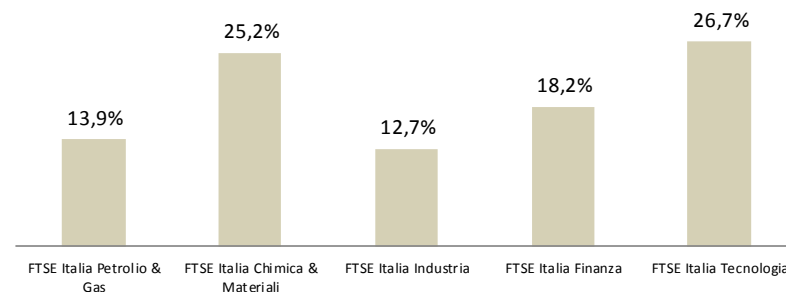
Volatilità* dati al: 31/01/2018

	YTD	1M	3M	6M	12M
FTSE Italia Petrolio & Gas	13,7%	13,7%	12,6%	11,9%	13,9%
FTSE Italia Chimica & Materiali	18,3%	18,3%	27,5%	25,5%	25,2%
FTSE Italia Industria	15,6%	15,6%	12,8%	11,3%	12,7%
FTSE Italia Finanza	14,6%	14,6%	14,1%	14,6%	18,2%
FTSE Italia Tecnologia	26,7%	26,7%	27,4%	27,2%	26,7%

Indici a confronto



Volatilità negli ultimi 12 mesi



* Statistiche calcolate su indici Total Return in EUR



Settori azionari Italia (2/2)

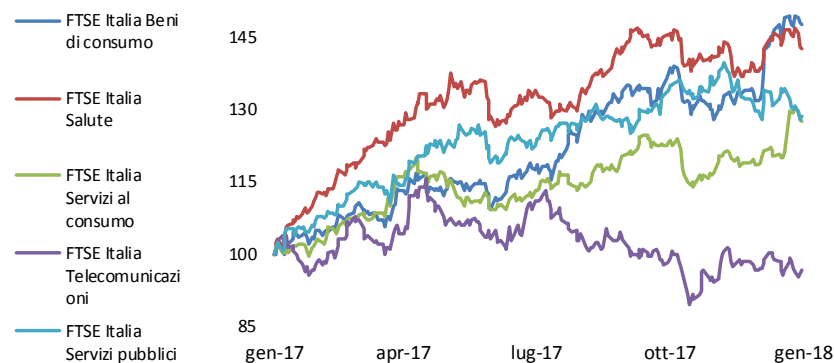
Rendimenti* dati al: 31/01/2018

	YTD	1M	3M	6M	12M
FTSE Italia Beni di consumo	11,9%	11,9%	7,3%	25,7%	47,6%
FTSE Italia Salute	3,5%	3,5%	-1,9%	6,4%	42,6%
FTSE Italia Servizi al consumo	7,6%	7,6%	3,7%	12,9%	27,7%
FTSE Italia Telecomunicazioni	-0,2%	-0,2%	-1,8%	-13,1%	-3,4%
FTSE Italia Servizi pubblici	-0,7%	-0,7%	-3,8%	5,2%	28,7%

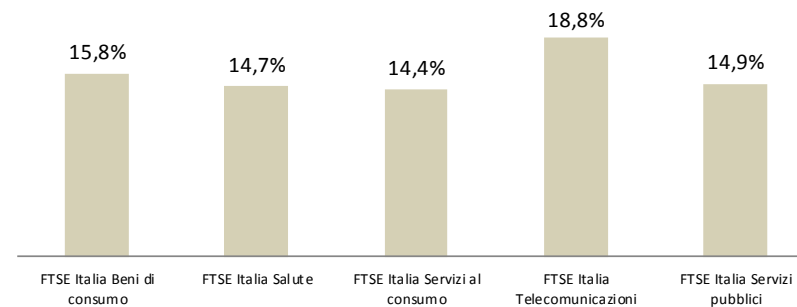
Volatilità* dati al: 31/01/2018

	YTD	1M	3M	6M	12M
FTSE Italia Beni di consumo	18,0%	18,0%	16,5%	16,2%	15,8%
FTSE Italia Salute	13,9%	13,9%	15,9%	13,8%	14,7%
FTSE Italia Servizi al consumo	24,7%	24,7%	18,7%	15,2%	14,4%
FTSE Italia Telecomunicazioni	15,2%	15,2%	19,6%	18,0%	18,8%
FTSE Italia Servizi pubblici	16,9%	16,9%	14,8%	14,1%	14,9%

Indici a confronto



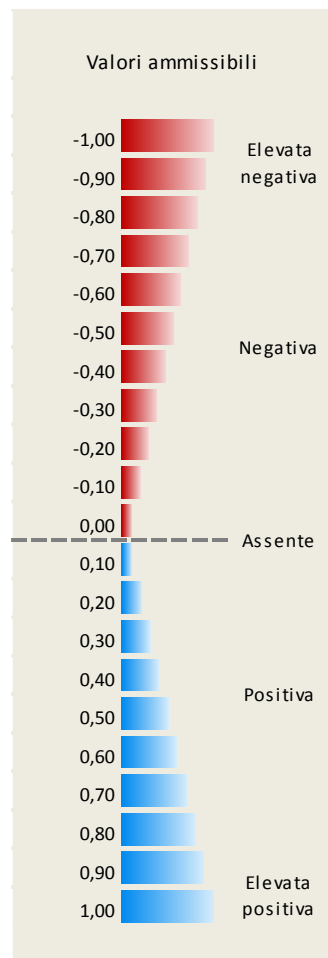
Volatilità negli ultimi 12 mesi



* Statistiche calcolate su indici Total Return in EUR



Correlazioni settori area euro (12 mesi)

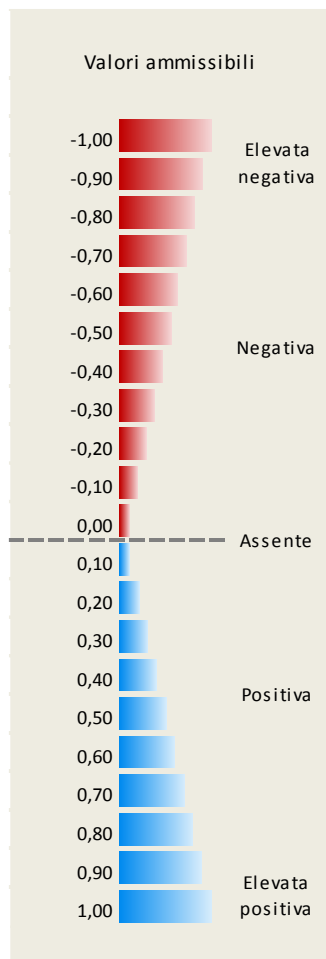


	Euro Telecom	Euro Auto & Parts	Euro Utilities	Euro Energetici	Euro Chimici	Euro Banche	Euro Cibo&bevande	Euro Costruzioni e materiali	Euro Farmaceutico	Euro Media	Azionario Euro
Euro Telecom	1,00	0,43	0,61	0,46	0,47	0,54	0,49	0,60	0,48	0,52	0,70
Euro Auto & Parts	0,43	1,00	0,39	0,53	0,67	0,49	0,43	0,59	0,55	0,44	0,74
Euro Utilities	0,61	0,39	1,00	0,42	0,48	0,35	0,53	0,63	0,49	0,47	0,65
Euro Energetici	0,46	0,53	0,42	1,00	0,49	0,50	0,31	0,48	0,34	0,33	0,63
Euro Chimici	0,47	0,67	0,48	0,49	1,00	0,49	0,49	0,69	0,67	0,55	0,83
Euro Banche	0,54	0,49	0,35	0,50	0,49	1,00	0,23	0,59	0,34	0,30	0,75
Euro Cibo&bevande	0,49	0,43	0,53	0,31	0,49	0,23	1,00	0,53	0,59	0,52	0,61
Euro Costruzioni e materiali	0,60	0,59	0,63	0,48	0,69	0,59	0,53	1,00	0,63	0,61	0,84
Euro Farmaceutico	0,48	0,55	0,49	0,34	0,67	0,34	0,59	0,63	1,00	0,54	0,74
Euro Media	0,52	0,44	0,47	0,33	0,55	0,30	0,52	0,61	0,54	1,00	0,63
Azionario Euro	0,70	0,74	0,65	0,63	0,83	0,75	0,61	0,84	0,74	0,63	1,00

* Statistiche calcolate su indici Total Return in EUR



Correlazioni settori USA (12 mesi)

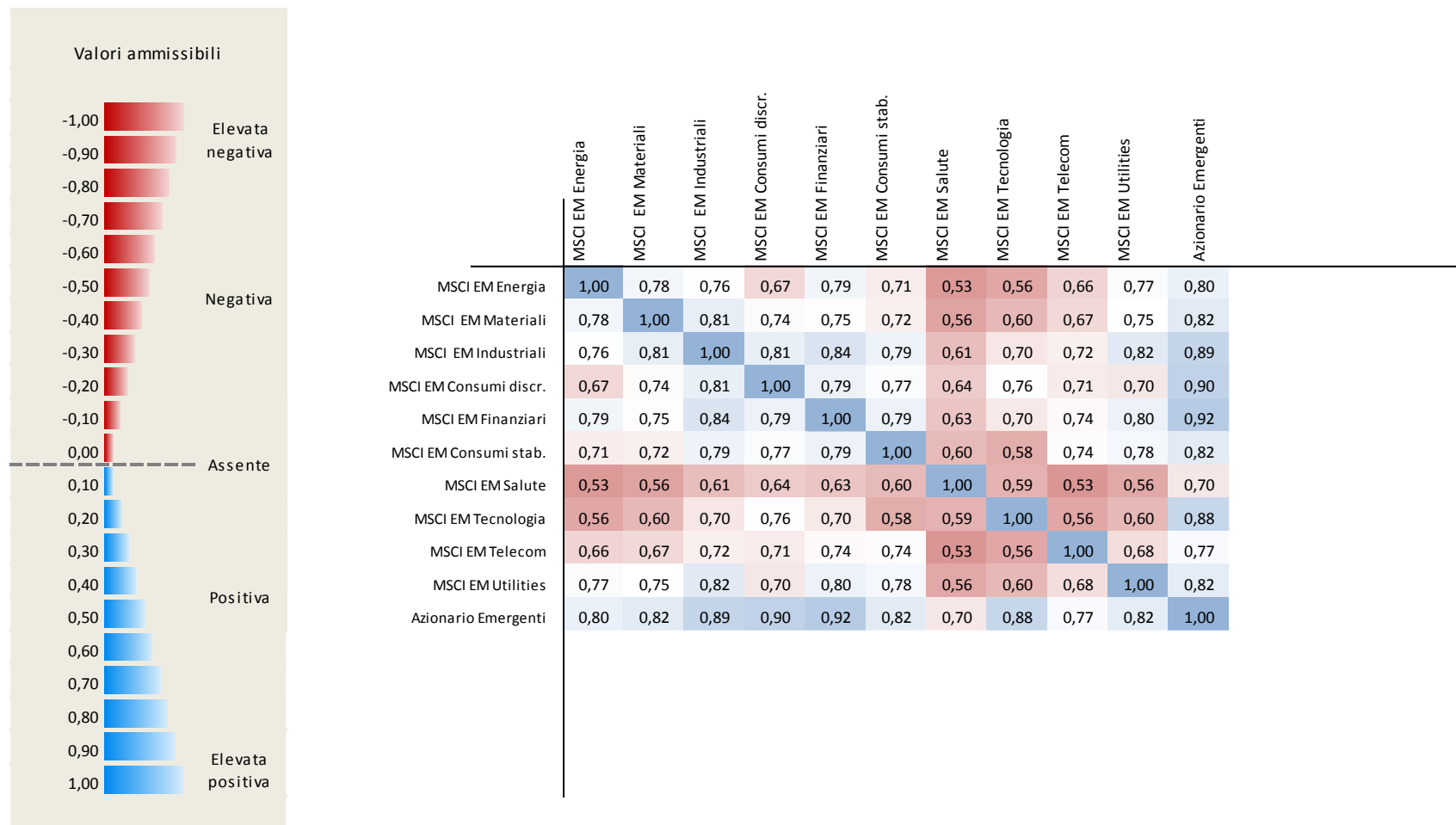


	S&P Consumi Stabili (LC)	S&P Energia (LC)	S&P Farmaceutico (LC)	S&P Utilities (LC)	S&P Consumi Discr. (LC)	S&P Finanziari (LC)	S&P Industriali (LC)	S&P Materie prime (LC)	S&P Tecnologia (LC)	Azionario US (LC)
S&P Consumi Stabili (LC)	1,00	0,13	0,31	0,31	0,34	0,19	0,31	0,30	0,26	0,46
S&P Energia (LC)	0,13	1,00	0,18	-0,06	0,38	0,40	0,40	0,49	0,19	0,48
S&P Farmaceutico (LC)	0,31	0,18	1,00	0,08	0,42	0,34	0,48	0,40	0,48	0,67
S&P Utilities (LC)	0,31	-0,06	0,08	1,00	-0,05	-0,23	0,03	0,00	0,07	0,07
S&P Consumi Discr. (LC)	0,34	0,38	0,42	-0,05	1,00	0,51	0,62	0,59	0,60	0,78
S&P Finanziari (LC)	0,19	0,40	0,34	-0,23	0,51	1,00	0,65	0,58	0,35	0,70
S&P Industriali (LC)	0,31	0,40	0,48	0,03	0,62	0,65	1,00	0,73	0,56	0,82
S&P Materie prime (LC)	0,30	0,49	0,40	0,00	0,59	0,58	0,73	1,00	0,49	0,74
S&P Tecnologia (LC)	0,26	0,19	0,48	0,07	0,60	0,35	0,56	0,49	1,00	0,81
Azionario US (LC)	0,46	0,48	0,67	0,07	0,78	0,70	0,82	0,74	0,81	1,00

* Statistiche calcolate su indici Total Return in valuta locale (LC)



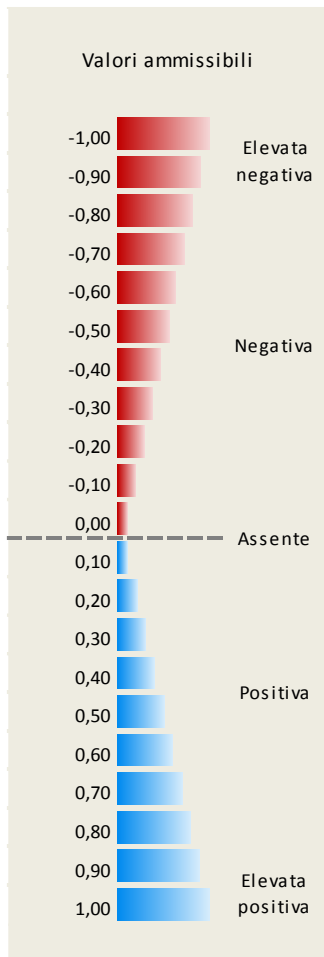
Correlazioni settori mercati emergenti (12 mesi)



* Statistiche calcolate su indici Total Return in EUR



Correlazioni settori azionario italiano (12 mesi)



	FTSE Italia Petrolio & Gas	FTSE Italia Chimica & Materiali	FTSE Italia Industria	FTSE Italia Finanza	FTSE Italia Tecnologia	FTSE Italia Beni di consumo	FTSE Italia Salute	FTSE Italia Servizi al consumo	FTSE Italia Telecomunicazioni	FTSE Italia Servizi pubblici	Azionario Italia
FTSE Italia Petrolio & Gas	1,00	0,51	0,49	0,48	0,17	0,48	0,30	0,29	0,28	0,42	0,64
FTSE Italia Chimica & Materiali	0,51	1,00	0,31	0,25	0,21	0,33	0,15	0,13	0,12	0,13	0,36
FTSE Italia Industria	0,49	0,31	1,00	0,60	0,48	0,71	0,60	0,55	0,41	0,63	0,79
FTSE Italia Finanza	0,48	0,25	0,60	1,00	0,30	0,53	0,28	0,47	0,47	0,50	0,89
FTSE Italia Tecnologia	0,17	0,21	0,48	0,30	1,00	0,48	0,41	0,28	0,17	0,29	0,45
FTSE Italia Beni di consumo	0,48	0,33	0,71	0,53	0,48	1,00	0,57	0,51	0,37	0,57	0,76
FTSE Italia Salute	0,30	0,15	0,60	0,28	0,41	0,57	1,00	0,46	0,19	0,47	0,49
FTSE Italia Servizi al consumo	0,29	0,13	0,55	0,47	0,28	0,51	0,46	1,00	0,37	0,35	0,56
FTSE Italia Telecomunicazioni	0,28	0,12	0,41	0,47	0,17	0,37	0,19	0,37	1,00	0,40	0,54
FTSE Italia Servizi pubblici	0,42	0,13	0,63	0,50	0,29	0,57	0,47	0,35	0,40	1,00	0,73
Azionario Italia	0,64	0,36	0,79	0,89	0,45	0,76	0,49	0,56	0,54	0,73	1,00

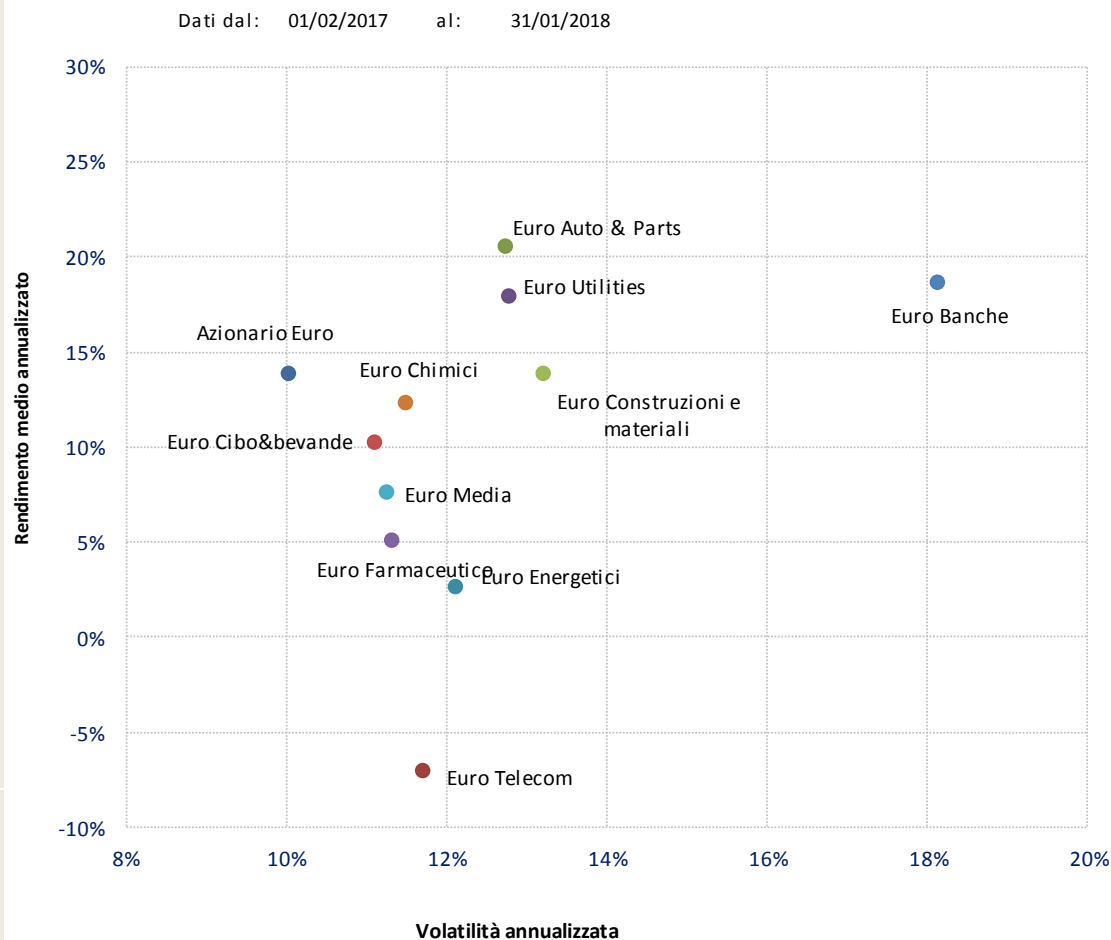
* Statistiche calcolate su indici Total Return in EUR



Rischio rendimento area Euro (12 mesi)

	Ret% MA*	Vol% MA*	Sharpe R.
Azionario Euro	13,84%	10,03%	1,42
Euro Telecom	-7,07%	11,72%	-0,58
Euro Auto & Parts	20,49%	12,76%	1,64
Euro Utilities	17,89%	12,81%	1,43
Euro Energetici	2,59%	12,14%	0,24
Euro Chimici	12,28%	11,51%	1,10
Euro Banche	18,59%	18,14%	1,05
Euro Cibo&bevande	10,19%	11,12%	0,95
Euro Costruzioni e materiali	13,75%	13,23%	1,07
Euro Farmaceutico	5,02%	11,35%	0,47
Euro Media	7,59%	11,26%	0,71

Legenda	
Ret% MA*	Rendimento medio annualizzato
Vol% MA*	Volatilità annualizzata
Sharpe R.	Rapporto tra extra-rendimento e volatilità



* Statistiche calcolate su indici Total Return in EUR

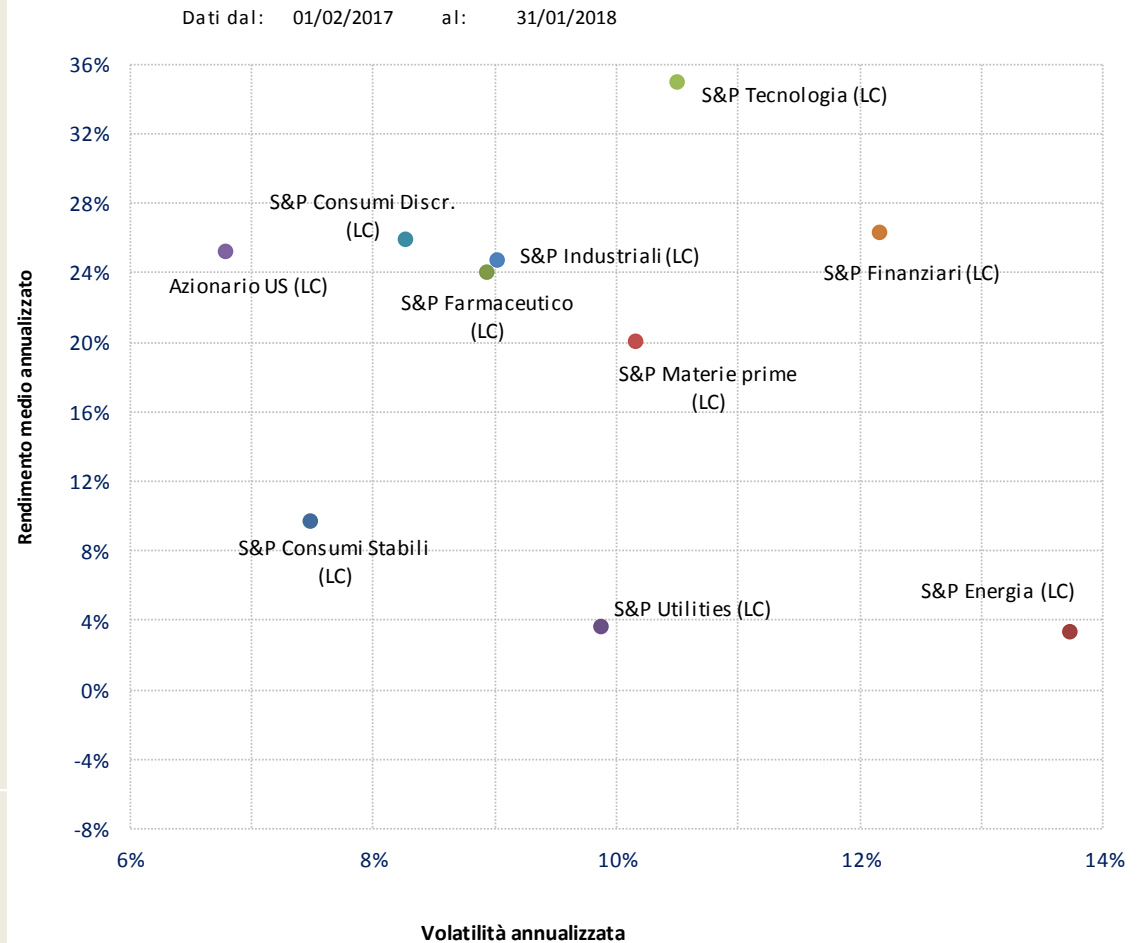


Rischio rendimento USA (12 mesi)

	Ret% MA*	Vol% MA*	Sharpe R.
S&P Consumi Stabili (LC)	9,69%	7,49%	1,34
S&P Energia (LC)	3,23%	13,74%	0,26
S&P Farmaceutico (LC)	23,90%	8,95%	2,72
S&P Utilities (LC)	3,56%	9,89%	0,40
S&P Consumi Discr. (LC)	25,83%	8,27%	3,18
S&P Finanziari (LC)	26,21%	12,17%	2,19
S&P Industriali (LC)	24,68%	9,03%	2,78
S&P Materie prime (LC)	19,93%	10,17%	2,00
S&P Tecnologia (LC)	34,86%	10,52%	3,36
Azionario US (LC)	25,17%	6,80%	3,77

Legenda

- Ret% MA* Rendimento medio annualizzato
- Vol% MA* Volatilità annualizzata
- Sharpe R. Rapporto tra extra-rendimento e volatilità



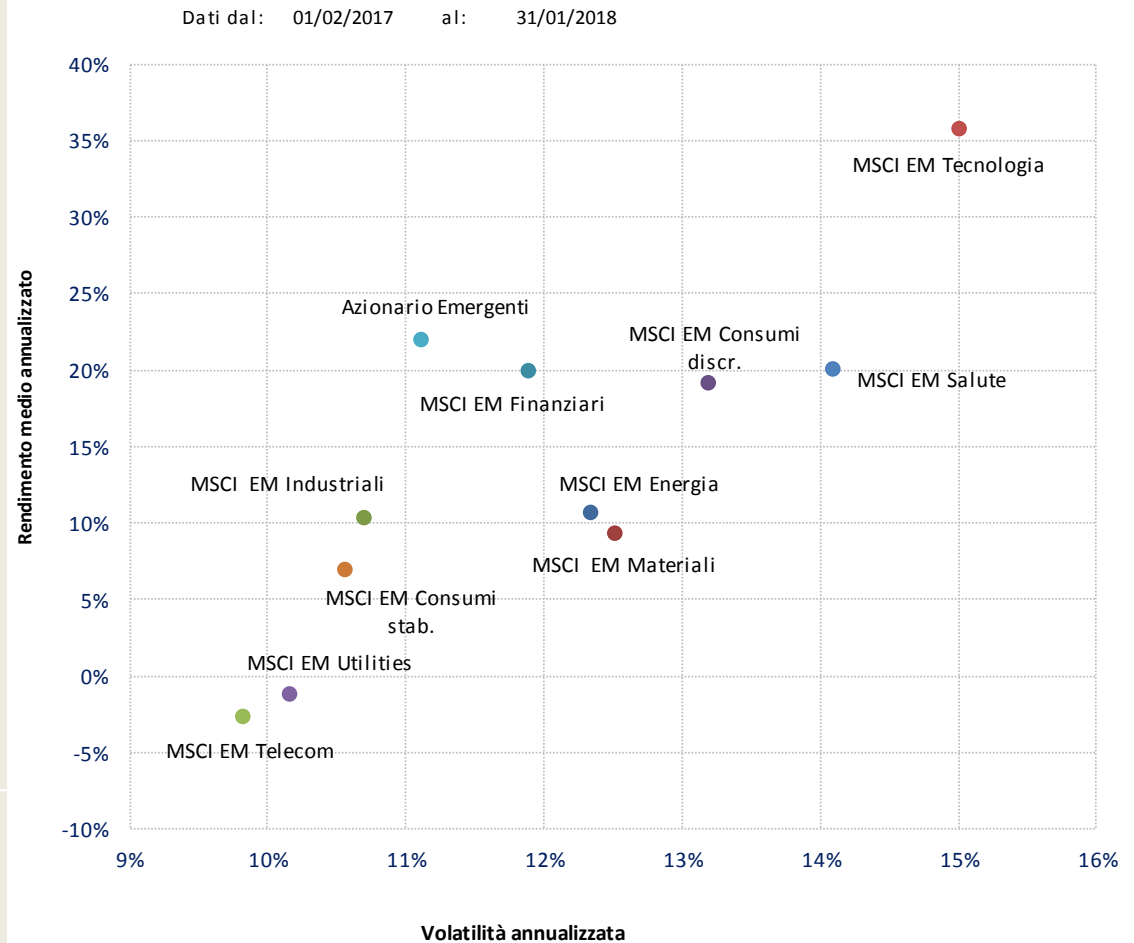
* Statistiche calcolate su indici Total Return in valuta locale (LC)



Rischio rendimento mercati emergenti (12 mesi)

	Ret% MA*	Vol% MA*	Sharpe R.
MSCIEM Energia	10,59%	12,34%	0,89
MSCI EM Materiali	9,27%	12,53%	0,77
MSCI EM Industriali	10,19%	10,70%	0,99
MSCIEM Consumi discr.	19,00%	13,21%	1,47
MSCIEM Finanziari	19,88%	11,90%	1,71
MSCIEM Consumi stab.	6,81%	10,57%	0,68
MSCIEM Salute	19,94%	14,10%	1,44
MSCIEM Tecnologia	35,71%	15,02%	2,41
MSCIEM Telecom	-2,75%	9,83%	-0,25
MSCIEM Utilities	-1,29%	10,17%	-0,09
Azionario Emergenti	21,84%	11,12%	2,00

Legenda	
Ret% MA*	Rendimento medio annualizzato
Vol% MA*	Volatilità annualizzata
Sharpe R.	Rapporto tra extra-rendimento e volatilità



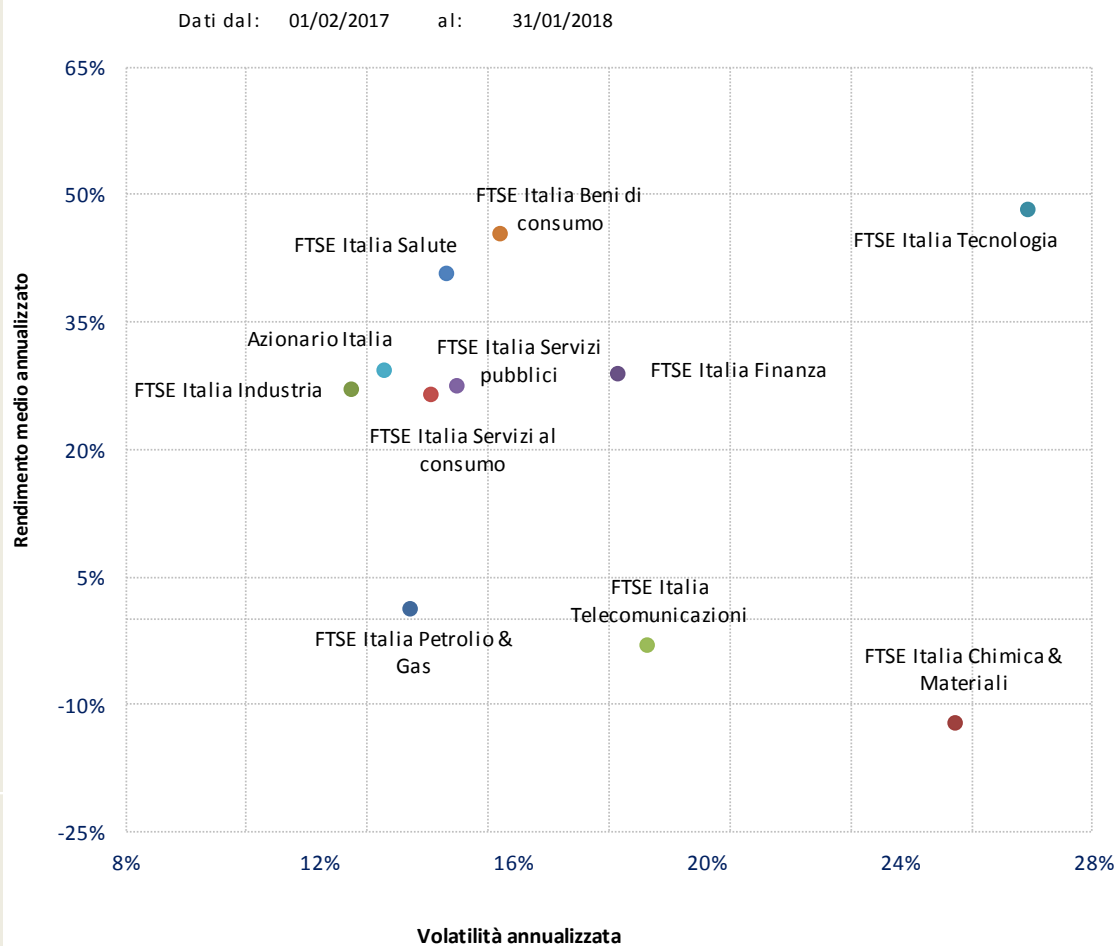
* Statistiche calcolate su indici Total Return in EUR



Rischio rendimento settori italiani (12 mesi)

	Ret% MA*	Vol% MA*	Sharpe R.
FTSE Italia Petrolio & Gas	1,11%	13,89%	0,11
FTSE Italia Chimica & Materiali	-12,33%	25,20%	-0,48
FTSE Italia Industria	26,97%	12,71%	2,16
FTSE Italia Finanza	28,75%	18,20%	1,60
FTSE Italia Tecnologia	48,05%	26,71%	1,82
FTSE Italia Beni di consumo	45,20%	15,77%	2,90
FTSE Italia Salute	40,49%	14,67%	2,79
FTSE Italia Servizi al consumo	26,37%	14,35%	1,87
FTSE Italia Telecomunicazioni	-3,26%	18,84%	-0,16
FTSE Italia Servizi pubblici	27,34%	14,89%	1,87
Azionario Italia	29,12%	13,40%	2,21

Legenda	
Ret% MA*	Rendimento medio annualizzato
Vol% MA*	Volatilità annualizzata
Sharpe R.	Rapporto tra extra-rendimento e volatilità



* Statistiche calcolate su indici Total Return in EUR



Rendimenti settori azionari area euro

	2009	2010	2011	2012	2013	2014	2015	2016	2017	2018	Media*
Euro Telecom	6,6%	-9,8%	-18,2%	-22,7%	20,9%	14,1%	9,9%	-8,1%	-6,9%	-1,0%	-2,5%
Euro Auto & Parts	17,3%	42,8%	-24,8%	35,3%	36,0%	4,2%	13,3%	-3,9%	13,8%	7,4%	12,4%
Euro Utilities	-0,8%	-14,7%	-24,8%	-8,8%	9,2%	12,3%	-5,4%	-7,8%	15,7%	-2,3%	-3,5%
Euro Energetici	18,4%	-3,3%	-2,5%	-0,2%	4,3%	-12,9%	-4,0%	19,4%	-4,4%	2,0%	1,2%
Euro Chimici	42,9%	22,2%	-10,1%	30,3%	16,6%	1,4%	1,9%	5,4%	10,6%	2,7%	11,4%
Euro Banche	48,9%	-26,9%	-37,6%	12,0%	25,9%	-4,9%	-4,9%	-8,0%	10,9%	7,9%	-0,5%
Euro Cibo&bevande	37,9%	11,4%	5,3%	20,3%	7,0%	12,3%	21,4%	-8,4%	9,5%	-1,6%	10,9%
Euro Costruzioni e materiali	29,9%	-5,7%	-20,3%	12,6%	23,0%	1,7%	22,9%	8,6%	13,1%	1,3%	7,7%
Euro Farmaceutico	18,5%	-5,1%	18,1%	23,9%	12,3%	5,7%	17,4%	0,6%	1,5%	2,2%	9,1%
Euro Media	5,3%	4,3%	-16,5%	13,0%	33,2%	7,4%	7,1%	-5,9%	4,3%	0,1%	4,5%
Azionario Euro	25,6%	-2,8%	-14,1%	18,1%	21,5%	4,0%	6,4%	3,7%	9,2%	3,1%	6,9%
Liquidità	0,7%	0,4%	0,9%	0,2%	0,1%	0,1%	-0,1%	-0,3%	-0,4%	0,0%	0,2%

* Statistiche calcolate su indici Total Return in EUR
Media geometrica



Rendimenti settori azionari americani

	2009	2010	2011	2012	2013	2014	2015	2016	2017	2018	Media*
S&P Consumi Stabili (LC)	10,9%	10,7%	10,8%	7,7%	23,2%	13,0%	4,2%	2,4%	10,1%	1,5%	9,3%
S&P Energia (LC)	19,2%	19,6%	1,4%	3,3%	23,9%	-10,5%	-23,8%	24,7%	-3,6%	3,7%	4,7%
S&P Farmaceutico (LC)	17,4%	0,9%	10,1%	15,1%	38,9%	23,4%	5,3%	-4,4%	19,9%	6,6%	12,7%
S&P Utilities (LC)	6,5%	0,9%	14,8%	-2,9%	8,8%	24,3%	-8,3%	12,2%	8,3%	-3,1%	5,8%
S&P Consumi Discr. (LC)	38,8%	25,7%	4,4%	21,9%	41,0%	8,0%	8,4%	4,3%	21,2%	9,2%	17,6%
S&P Finanziari (LC)	14,8%	10,8%	-18,4%	26,3%	33,2%	13,1%	-3,5%	20,1%	20,0%	6,4%	11,3%
S&P Industriali (LC)	19,2%	25,2%	-3,1%	12,2%	37,8%	8,4%	-6,3%	17,3%	21,6%	5,5%	13,1%
S&P Materie prime (LC)	45,5%	18,4%	-12,7%	12,3%	23,3%	5,3%	-10,5%	14,3%	21,5%	4,1%	11,0%
S&P Tecnologia (LC)	48,5%	10,1%	1,2%	13,5%	23,7%	15,7%	3,8%	12,8%	32,3%	7,0%	16,1%
Azionario US (LC)	26,5%	15,1%	2,1%	16,0%	32,4%	13,7%	1,4%	12,0%	21,8%	5,7%	14,3%
Liquidità	0,7%	0,4%	0,9%	0,2%	0,1%	0,1%	-0,1%	-0,3%	-0,4%	0,0%	0,2%

* Statistiche calcolate su indici Total Return in valuta locale (LC)
Media geometrica



Rendimenti settori azionari mercati emergenti

	2009	2010	2011	2012	2013	2014	2015	2016	2017	2018	Media*
MSCI EM Energia	77,3%	15,2%	-17,6%	0,6%	-17,3%	-19,6%	-10,6%	36,5%	2,8%	9,0%	4,4%
MSCI EM Materiali	98,1%	29,3%	-27,0%	4,6%	-22,5%	-10,9%	-15,1%	32,6%	14,2%	3,6%	6,1%
MSCI EM Industriali	52,2%	36,2%	-28,4%	12,8%	-6,9%	8,9%	-8,7%	-0,7%	8,8%	3,7%	5,7%
MSCI EM Consumi discr.	107,4%	38,9%	-7,6%	12,6%	-0,2%	10,4%	-2,7%	2,6%	21,5%	0,6%	15,0%
MSCI EM Finanziari	72,0%	22,7%	-23,2%	19,8%	-10,9%	16,3%	-12,1%	12,5%	13,0%	9,0%	9,4%
MSCI EM Consumi stab.	62,3%	36,8%	1,6%	20,8%	-9,6%	6,2%	-0,7%	1,4%	8,1%	-0,7%	11,0%
MSCI EM Salute	36,4%	34,7%	-20,8%	29,2%	3,3%	34,7%	4,7%	-5,5%	15,3%	5,3%	12,1%
MSCI EM Tecnologia	99,3%	22,1%	-14,5%	24,0%	7,4%	23,1%	1,6%	18,5%	39,1%	4,9%	19,6%
MSCI EM Telecom	18,5%	18,9%	-5,1%	7,6%	-9,3%	8,3%	-13,4%	1,8%	-1,5%	0,3%	2,1%
MSCI EM Utilities	47,2%	12,4%	-13,8%	0,5%	-9,9%	12,7%	-14,2%	2,5%	-0,7%	1,2%	2,6%
Azionario Emergenti	74,3%	27,8%	-15,6%	16,5%	-6,5%	11,9%	-4,9%	15,0%	20,9%	4,9%	12,3%
Liquidità	0,7%	0,4%	0,9%	0,2%	0,1%	0,1%	-0,1%	-0,3%	-0,4%	0,0%	0,2%

* Statistiche calcolate su indici Total Return in EUR
Media geometrica



Rendimenti settori azionari italiani

	2009	2010	2011	2012	2013	2014	2015	2016	2017	2018	Media*
FTSE Italia Petrolio & Gas	0,0%	-0,1%	-4,5%	9,8%	-10,1%	-18,9%	-4,1%	7,7%	-11,1%	4,1%	-3,4%
FTSE Italia Chimica & Materiali	0,0%	21,8%	-22,0%	9,0%	1,9%	-20,4%	-10,9%	52,9%	-22,1%	6,7%	-0,6%
FTSE Italia Industria	0,0%	-10,3%	-24,5%	22,4%	20,2%	-1,8%	27,1%	6,6%	20,8%	3,5%	5,8%
FTSE Italia Finanza	0,0%	-28,4%	-39,0%	5,8%	34,6%	3,3%	13,8%	-31,2%	14,3%	11,8%	-4,8%
FTSE Italia Tecnologia	0,0%	12,3%	-38,9%	13,8%	18,8%	7,7%	15,0%	45,3%	58,0%	5,2%	12,0%
FTSE Italia Beni di consumo	0,0%	32,4%	-23,2%	30,0%	38,6%	8,8%	31,7%	1,3%	39,0%	11,9%	17,1%
FTSE Italia Salute	0,0%	24,8%	-28,9%	34,2%	27,2%	6,5%	68,4%	12,8%	36,0%	3,5%	17,6%
FTSE Italia Servizi al consumo	0,0%	-11,2%	-36,8%	-2,0%	73,1%	-15,1%	23,6%	-5,8%	13,2%	7,6%	1,5%
FTSE Italia Telecomunicazioni	0,0%	-11,4%	-14,2%	-16,8%	5,5%	21,8%	33,7%	-26,4%	-7,6%	-0,2%	-3,3%
FTSE Italia Servizi pubblici	0,0%	-5,2%	-15,3%	-0,2%	11,2%	8,6%	13,0%	1,7%	20,2%	-0,7%	3,2%
Azionario Italia	24,8%	-9,8%	-22,0%	12,2%	20,5%	3,0%	15,8%	-6,5%	17,3%	7,9%	5,3%
Liquidità	0,7%	0,4%	0,9%	0,2%	0,1%	0,1%	-0,1%	-0,3%	-0,4%	0,0%	0,17%

* Statistiche calcolate su indici Total Return in EUR
Media geometrica



Sharpe ratio settori azionari area euro

	2009	2010	2011	2012	2013	2014	2015	2016	2017	2018	Media*
Euro Telecom	0,29	-0,55	-0,89	-1,15	1,00	0,76	0,37	-0,34	-0,58	-0,79	-0,19
Euro Auto & Parts	0,36	1,19	-0,74	1,07	1,46	0,20	0,43	-0,12	0,98	5,37	1,02
Euro Utilities	-0,06	-0,84	-0,98	-0,43	0,50	0,65	-0,25	-0,36	1,14	-1,89	-0,25
Euro Energetici	0,56	-0,16	-0,12	-0,02	0,25	-0,63	-0,14	0,64	-0,33	1,78	0,18
Euro Chimici	1,15	0,92	-0,40	1,25	1,00	0,07	0,08	0,27	0,87	2,45	0,77
Euro Banche	0,86	-0,82	-1,04	0,28	0,87	-0,20	-0,18	-0,19	0,54	5,86	0,60
Euro Cibo&bevande	1,44	0,57	0,26	1,24	0,45	0,81	0,88	-0,45	0,84	-1,60	0,44
Euro Costruzioni e materiali	0,68	-0,22	-0,68	0,43	1,12	0,08	0,93	0,38	0,93	1,07	0,47
Euro Farmaceutico	0,79	-0,33	0,77	1,31	0,68	0,32	0,65	0,05	0,16	1,80	0,62
Euro Media	0,21	0,19	-0,78	0,71	2,14	0,53	0,36	-0,30	0,40	0,09	0,36
Azionario Euro	0,77	-0,14	-0,55	0,77	1,16	0,22	0,27	0,18	0,87	3,60	0,71



Sharpe ratio settori azionari USA

	2009	2010	2011	2012	2013	2014	2015	2016	2017	2018	Media*
S&P Consumi Stabili (LC)	0,56	0,80	0,63	0,77	1,80	1,24	0,30	0,22	1,29	2,11	0,97
S&P Energia (LC)	0,46	0,71	0,02	0,16	1,44	-0,58	-1,06	0,89	-0,24	2,31	0,41
S&P Farmaceutico (LC)	0,74	0,03	0,43	1,25	2,65	1,44	0,28	-0,27	2,11	4,88	1,35
S&P Utilities (LC)	0,26	0,03	0,76	-0,31	0,66	1,56	-0,49	0,73	0,83	-2,80	0,12
S&P Consumi Discr. (LC)	0,99	1,08	0,14	1,38	2,67	0,57	0,49	0,31	2,41	9,46	1,95
S&P Finanziari (LC)	0,19	0,37	-0,61	1,26	1,94	0,93	-0,19	0,97	1,42	7,70	1,40
S&P Industriali (LC)	0,50	0,98	-0,15	0,73	2,43	0,57	-0,39	1,09	2,12	6,24	1,41
S&P Materie prime (LC)	1,05	0,66	-0,46	0,63	1,43	0,35	-0,57	0,75	1,85	4,03	0,97
S&P Tecnologia (LC)	1,44	0,48	0,01	0,82	1,77	1,10	0,21	0,78	2,69	6,34	1,56
Azionario US (LC)	0,82	0,74	0,05	1,13	2,47	1,09	0,09	0,87	2,96	7,15	1,74

* Statistiche calcolate su indici Total Return in valuta locale (LC)
Media semplice



Sharpe ratio settori mercati emergenti

	2009	2010	2011	2012	2013	2014	2015	2016	2017	2018	Media*
MSCI EM Energia	1,74	0,69	-0,86	0,02	-1,20	-1,00	-0,40	1,29	0,24	7,57	0,81
MSCI EM Materiali	2,24	1,25	-1,44	0,28	-1,61	-0,79	-0,70	1,42	1,04	3,04	0,47
MSCI EM Industriali	1,46	1,65	-1,32	0,74	-0,47	0,64	-0,39	-0,02	0,79	3,52	0,66
MSCI EM Consumi discr.	2,82	1,72	-0,35	0,76	-0,02	0,66	-0,11	0,14	1,46	0,55	0,76
MSCI EM Finanziari	1,86	1,12	-1,26	1,29	-0,70	1,02	-0,56	0,61	1,05	7,62	1,21
MSCI EM Consumi stab.	2,64	2,11	0,05	1,90	-0,69	0,44	-0,03	0,10	0,74	-0,94	0,63
MSCI EM Salute	1,65	1,92	-1,33	2,16	0,20	2,21	0,20	-0,31	1,07	2,85	1,06
MSCI EM Tecnologia	2,43	0,94	-0,62	1,07	0,40	1,33	0,07	0,90	2,23	2,79	1,15
MSCI EM Telecom	0,74	1,25	-0,41	0,62	-0,70	0,56	-0,66	0,13	-0,11	0,32	0,17
MSCI EM Utilities	1,96	0,80	-0,99	0,03	-0,79	0,88	-0,72	0,16	-0,03	1,36	0,26
Azionario Emergenti	2,23	1,47	-0,89	1,17	-0,47	0,83	-0,23	0,78	1,71	4,24	1,08

* Statistiche calcolate su indici Total Return in EUR
Media semplice



Sharpe ratio settori italiani

	2009	2010	2011	2012	2013	2014	2015	2016	2017	2018	Media*
FTSE Italia Petrolio & Gas	0,13	-0,02	-0,17	0,37	-0,47	-0,94	-0,13	0,25	-0,76	3,23	0,15
FTSE Italia Chimica & Materiali	0,91	0,59	-0,63	0,28	0,08	-0,89	-0,33	1,11	-0,92	3,86	0,41
FTSE Italia Industria	0,90	-0,54	-0,85	0,73	1,01	-0,09	1,08	0,29	1,48	2,43	0,64
FTSE Italia Finanza	0,59	-0,99	-1,11	0,13	1,01	0,11	0,45	-0,78	0,69	8,34	0,84
FTSE Italia Tecnologia	0,29	0,39	-1,23	0,31	0,57	0,29	0,46	1,23	1,65	2,10	0,61
FTSE Italia Beni di consumo	1,05	1,10	-0,88	1,12	1,82	0,45	1,13	0,07	1,95	6,83	1,47
FTSE Italia Salute	1,37	1,21	-1,47	1,54	1,77	0,37	2,41	0,54	2,03	2,72	1,25
FTSE Italia Servizi al consumo	1,15	-0,50	-1,63	-0,09	2,42	-0,71	0,90	-0,17	0,91	3,24	0,55
FTSE Italia Telecomunicazioni	0,27	-0,41	-0,47	-0,49	0,12	0,59	0,85	-0,71	-0,37	-0,10	-0,07
FTSE Italia Servizi pubblici	0,45	-0,32	-0,63	-0,02	0,49	0,34	0,49	0,09	1,23	-0,40	0,17
Azionario Italia	0,67	-0,41	-0,76	0,39	0,86	0,12	0,57	-0,20	1,13	6,86	0,92

* Statistiche calcolate su indici Total Return in EUR
Media semplice



Questo documento è prodotto a scopo esclusivamente informativo, non costituisce sollecitazione e non rappresenta un'offerta formale all'acquisto o alla sottoscrizione di strumenti finanziari.

Qualsiasi ricerca o analisi utilizzata nella redazione di questo documento è basata su fonti ritenute affidabili ma non vi è garanzia sull'accuratezza e completezza di tali fonti.

Ogni opinione, stima o previsione può essere modificata in qualsiasi momento senza preavviso.

Questo documento non è destinato alla distribuzione a investitori privati e non è diretto a persone fisiche o giuridiche che siano cittadini o residenti o aventi sede in luoghi, regioni, paesi o altre giurisdizioni dove tale distribuzione, pubblicazione, disponibilità o uso siano contrari a leggi o regolamentazioni.

I rendimenti passati non sono indicativi di quelli futuri.

Questo documento è prodotto da Anthilia Capital Partners Sgr Spa per uso interno e non può essere riprodotto o distribuito, sia parzialmente che integralmente, senza autorizzazione da parte di Anthilia Capital Partners Sgr Spa.
