



Anthilia Capital Partners Sgr

Dicembre 2017

Analisi Mercati





Dati macro



Mercati



Focus obbligazionario



Focus azionario

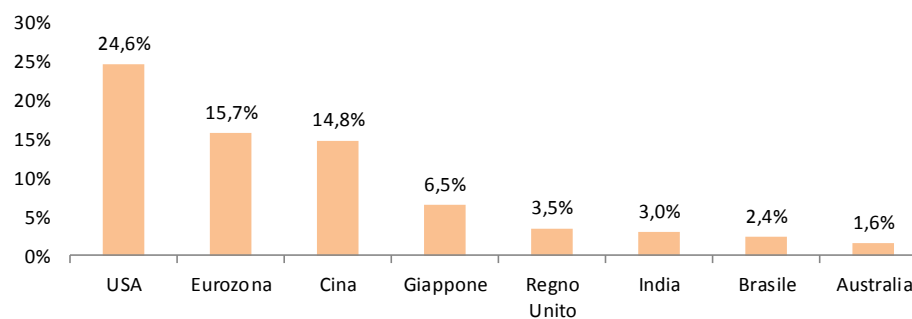


Mappa del PIL globale

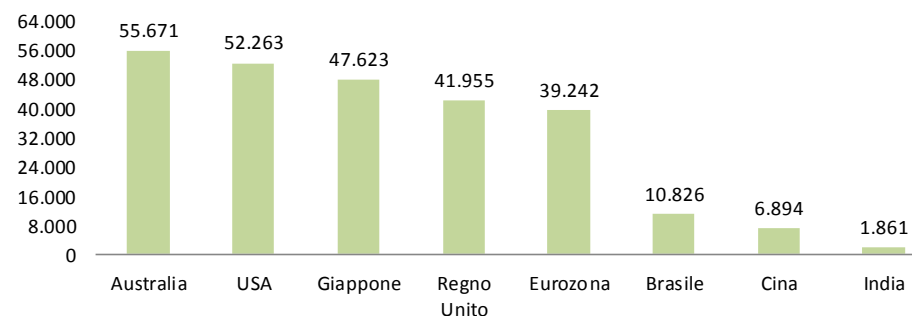
Contributo al Pil per paese

Paese	Pil - Bln\$	Pil pro-capite
USA	18.624	52.263
Eurozona	11.934	39.242
Giappone	4.940	47.623
Regno Unito	2.648	41.955
Cina	11.199	6.894
India	2.264	1.861
Brasile	1.796	10.826
Australia	1.205	55.671
Mondo	21.235	-
Totale	75.845	

Ranking contributo al Pil mondiale



Ranking Pil pro-capite



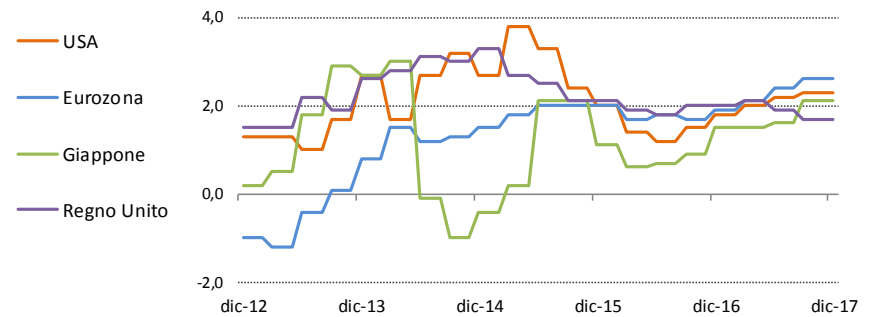


Crescita del Pil reale

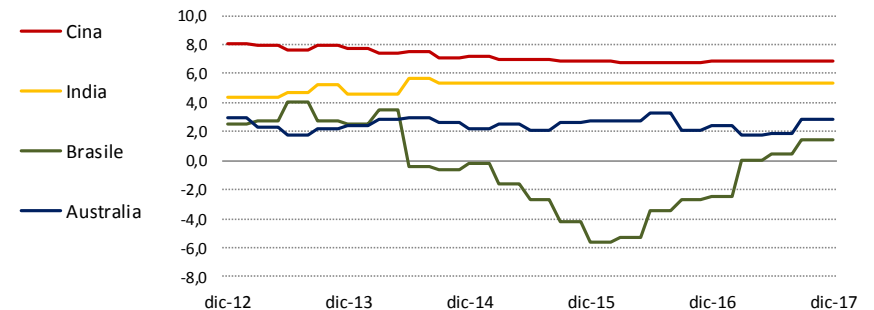
Rilevazioni YoY%		dati al: 31/12/2017				
	Last	3M	6M	12M	24M	
USA	2,3%	2,3%	2,2%	1,8%	2,0%	
Eurozona	2,6%	2,6%	2,4%	1,9%	2,0%	
Giappone	2,1%	2,1%	1,6%	1,5%	1,1%	
Regno Unito	1,7%	1,7%	1,9%	2,0%	2,1%	

Rilevazioni YoY%		dati al: 31/12/2017				
	Last	3M	6M	12M	24M	
Cina	6,8%	6,8%	6,9%	6,8%	6,8%	
India	5,3%	5,3%	5,3%	5,3%	5,3%	
Brasile	1,4%	1,4%	0,4%	-2,5%	-5,6%	
Australia	2,8%	2,8%	1,9%	2,4%	2,7%	

Paesi sviluppati



Altri paesi



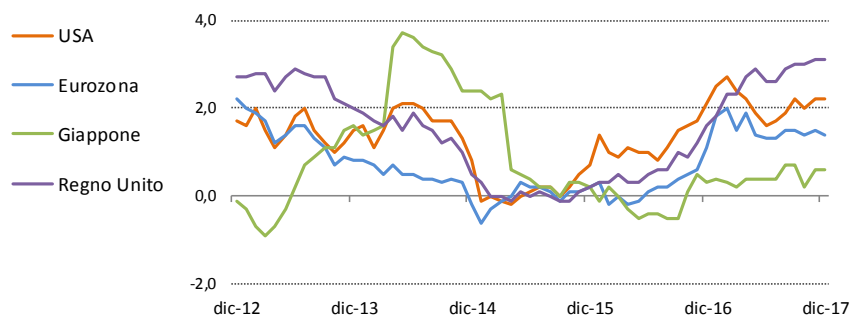


Inflazione

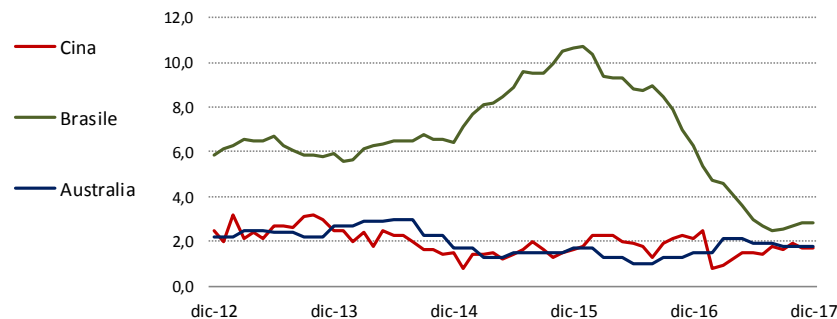
Rilevazioni YoY%		dati al: 31/12/2017				
	Last	3M	6M	12M	24M	
USA	2,2%	2,2%	1,6%	2,1%	0,7%	
Eurozona	1,4%	1,5%	1,3%	1,1%	0,2%	
Giappone	0,6%	0,7%	0,4%	0,3%	0,2%	
Regno Unito	3,1%	3,0%	2,6%	1,6%	0,2%	

Rilevazioni YoY%		dati al: 31/12/2017				
	Last	3M	6M	12M	24M	
Cina	1,7%	1,6%	1,5%	2,1%	1,6%	
Brasile	2,8%	2,5%	3,0%	6,3%	10,7%	
Australia	1,8%	1,8%	1,9%	1,5%	1,7%	

Paesi sviluppati



Altri paesi



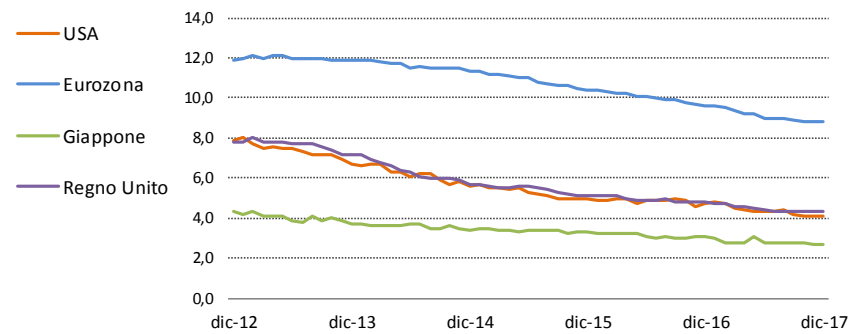


Disoccupazione

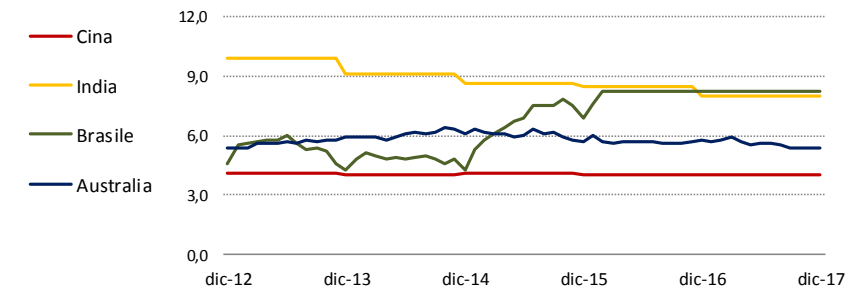
	Rilevazioni YoY%					dati al: 31/12/2017				
	Last	3M	6M	12M	24M					
USA	4,1%	4,2%	4,3%	4,7%	5,0%					
Eurozona	8,8%	8,9%	9,0%	9,6%	10,4%					
Giappone	2,7%	2,8%	2,8%	3,1%	3,3%					
Regno Unito	4,3%	4,3%	4,4%	4,8%	5,1%					

	Rilevazioni YoY%					dati al: 31/12/2017				
	Last	3M	6M	12M	24M					
Cina	4,0%	4,0%	4,0%	4,0%	4,1%					
India	8,0%	8,0%	8,0%	8,0%	8,5%					
Brasile	8,2%	8,2%	8,2%	8,2%	6,9%					
Australia	5,4%	5,4%	5,6%	5,8%	5,7%					

Paesi sviluppati



Altri paesi



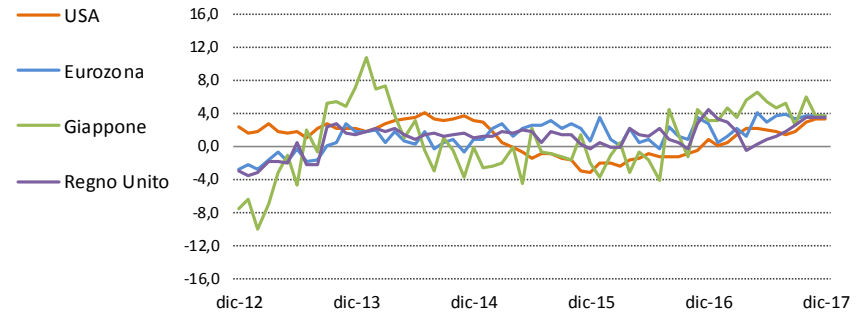


Produzione industriale

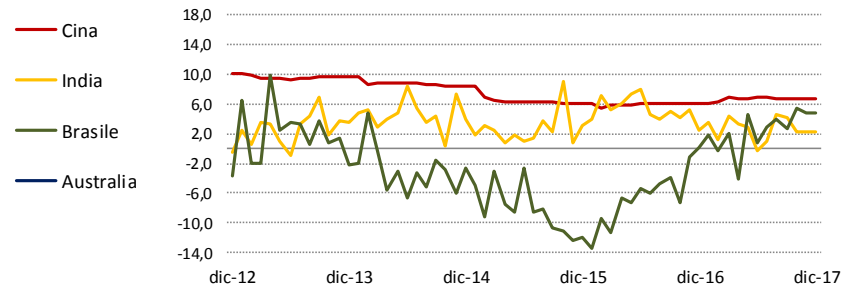
Rilevazioni YoY%		dati al: 31/12/2017				
	Last	3M	6M	12M	24M	
USA	3,4%	1,9%	2,1%	0,8%	-3,3%	
Eurozona	3,7%	3,4%	2,9%	2,8%	0,6%	
Giappone	3,7%	2,6%	5,5%	3,1%	-2,1%	
Regno Unito	3,6%	2,5%	0,8%	4,5%	-0,3%	

Rilevazioni YoY%		dati al: 31/12/2017				
	Last	3M	6M	12M	24M	
Cina	6,6%	6,7%	6,9%	6,0%	6,1%	
India	2,2%	4,1%	-0,3%	2,4%	3,1%	
Brasile	4,7%	2,6%	0,8%	0,1%	-12,0%	
Australia	0,0%	0,0%	0,0%	0,0%	0,0%	

Paesi sviluppati



Altri paesi



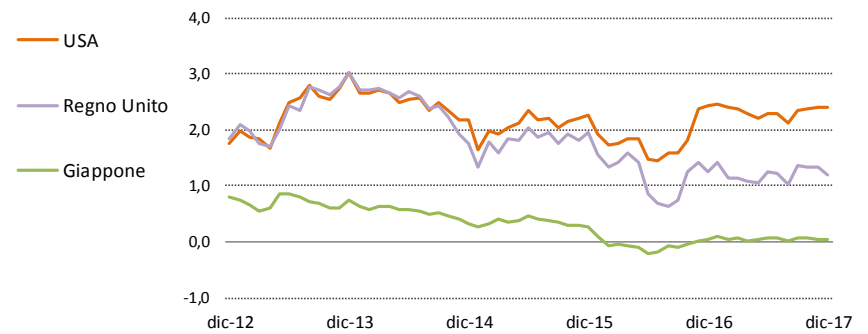


Tassi governativi decennali

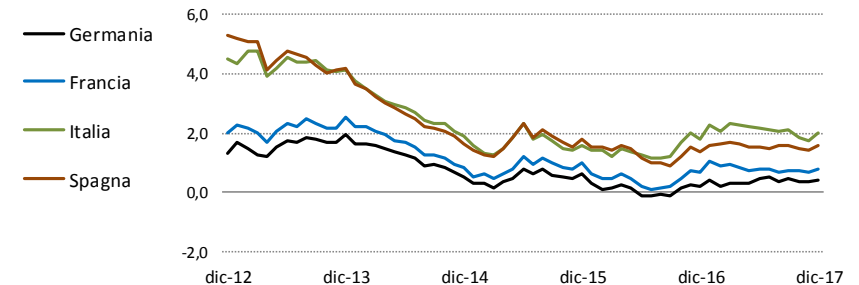
Rilevazioni YoY%		dati al: 31/12/2017				
	Last	3M	6M	12M	24M	
USA	2,4%	2,3%	2,3%	2,4%	2,3%	
Regno Unito	1,2%	1,4%	1,3%	1,2%	2,0%	
Giappone	0,0%	0,1%	0,1%	0,0%	0,3%	

Rilevazioni YoY%		dati al: 31/12/2017				
	Last	3M	6M	12M	24M	
Germania	0,4%	0,5%	0,5%	0,2%	0,6%	
Francia	0,7%	0,7%	0,8%	0,7%	1,0%	
Italia	1,7%	2,1%	2,2%	1,8%	1,6%	
Spagna	1,4%	1,6%	1,5%	1,4%	1,8%	

Paesi sviluppati

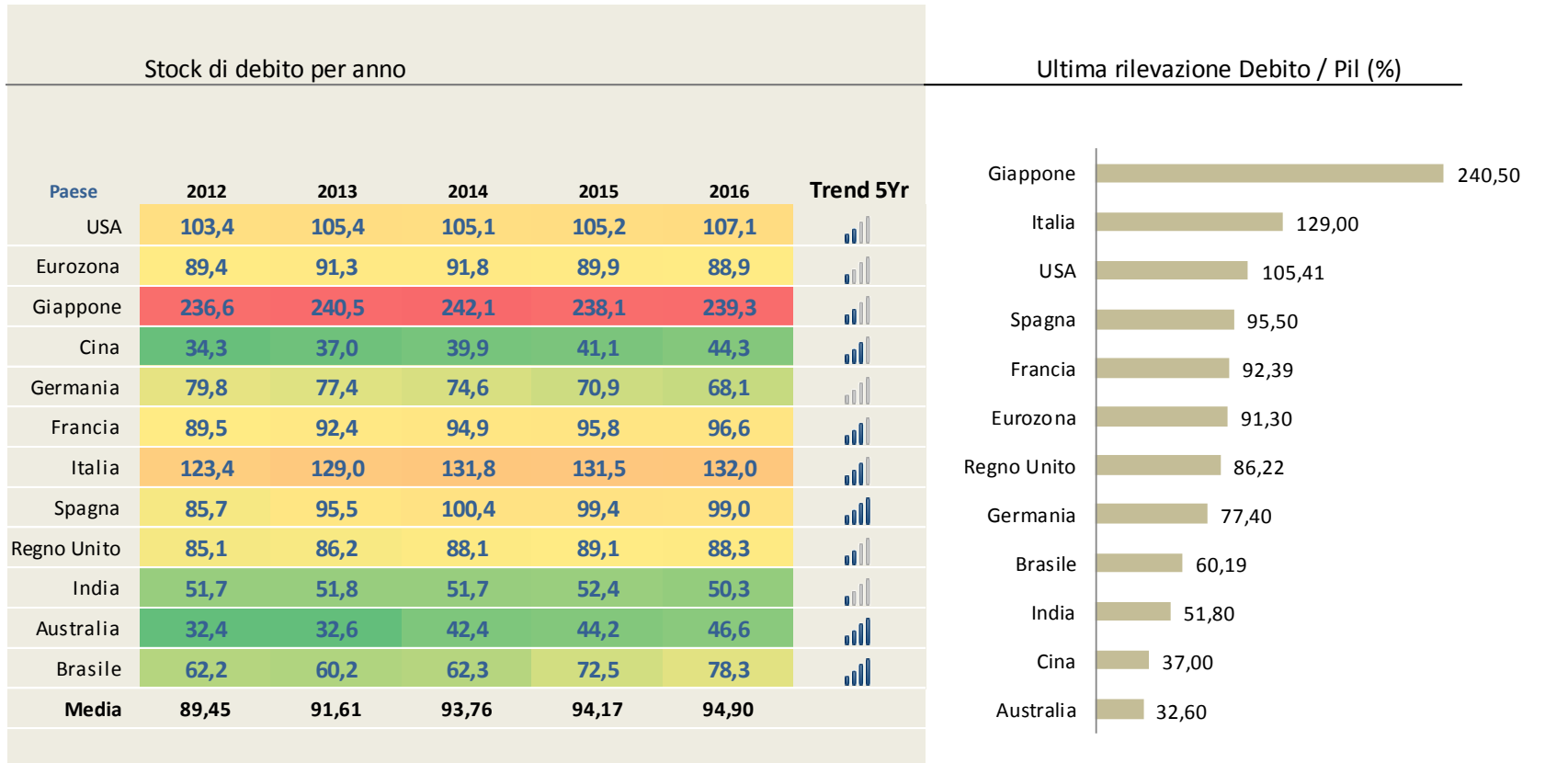


Altri paesi





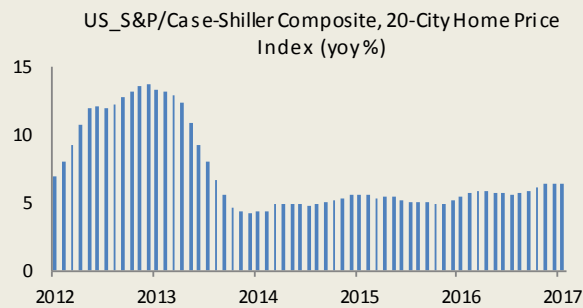
Debito pubblico in % al Pil



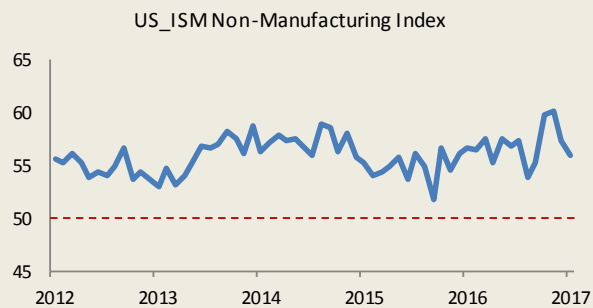


Sintesi Paese - USA

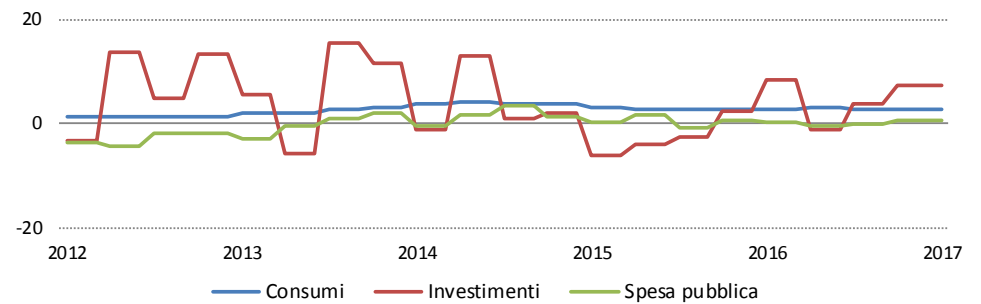
Mercato immobiliare



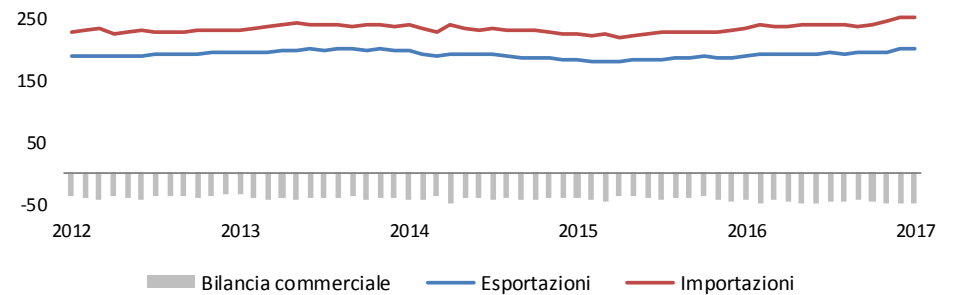
Sentiment settore dei servizi



Principali contributori al Pil (variazione % YoY)



Bilancia commerciale (Bn\$)

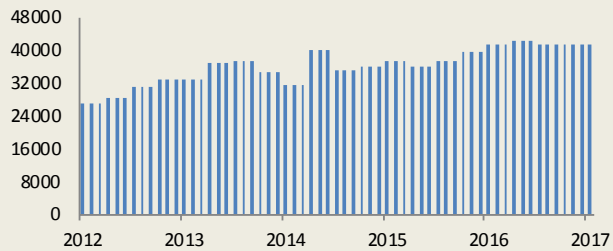




Sintesi Paese - Germania

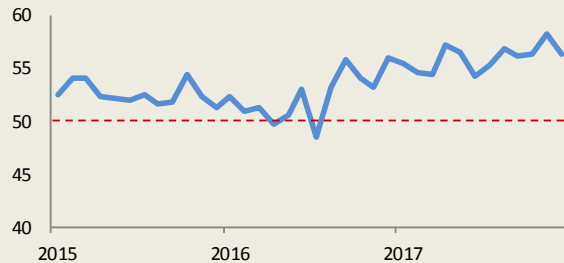
Mercato immobiliare

UK_Building (Housing) Starts

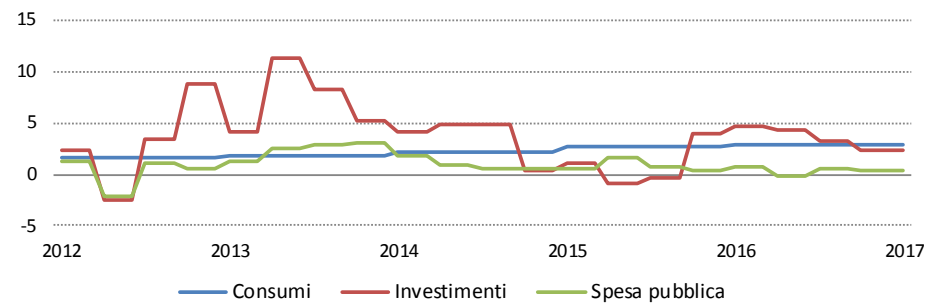


Sentiment settore industriale

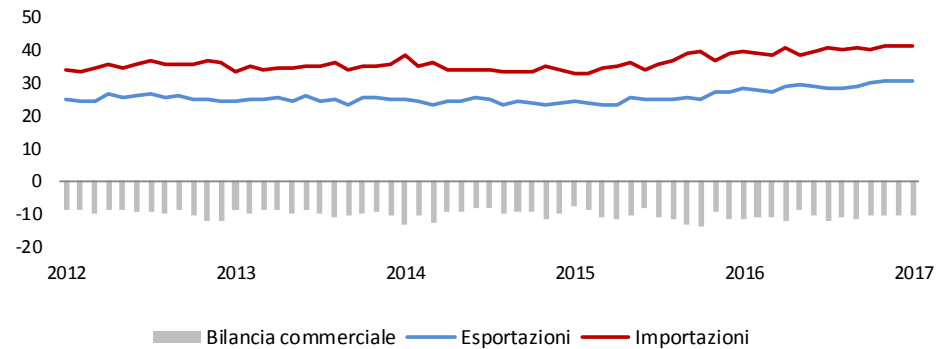
UK_PMI Overall Index



Principali contributori al Pil (variazione % YoY)



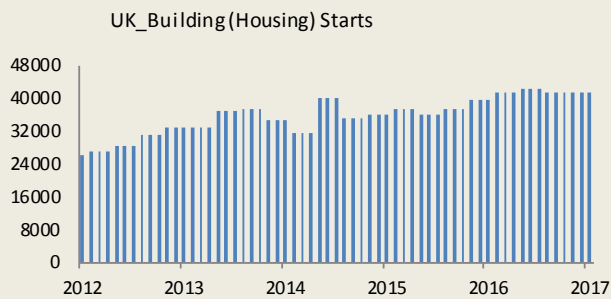
Bilancia commerciale (Bn£)



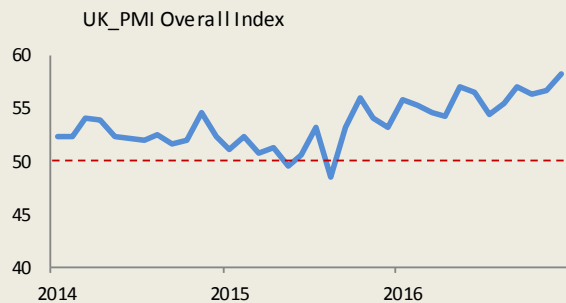


Sintesi Paese - Regno Unito

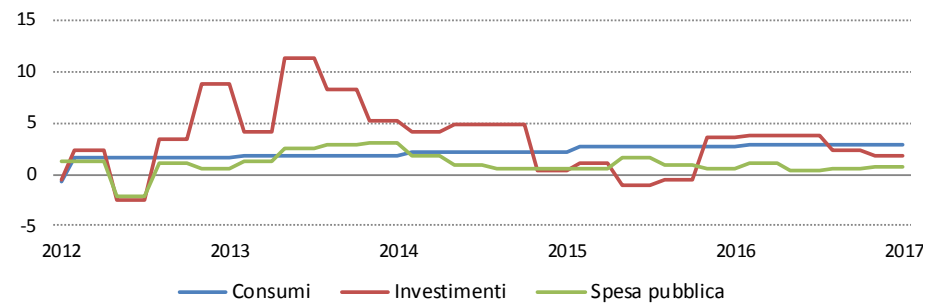
Mercato immobiliare



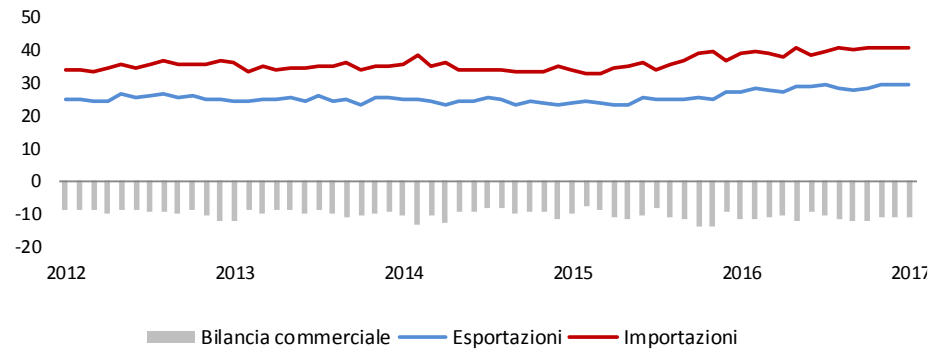
Sentiment settore industriale



Principali contributori al Pil (variazione % YoY)



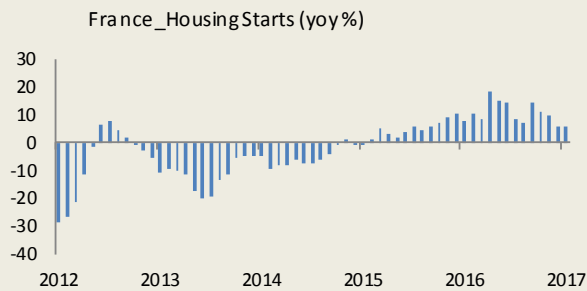
Bilancia commerciale (Bn£)



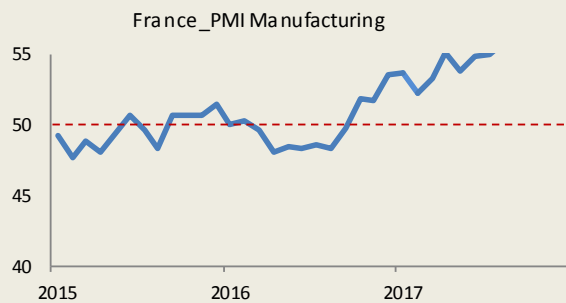


Sintesi Paese - Francia

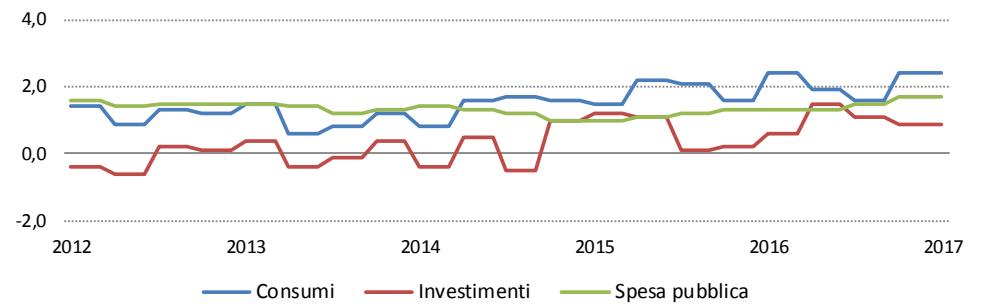
Mercato immobiliare



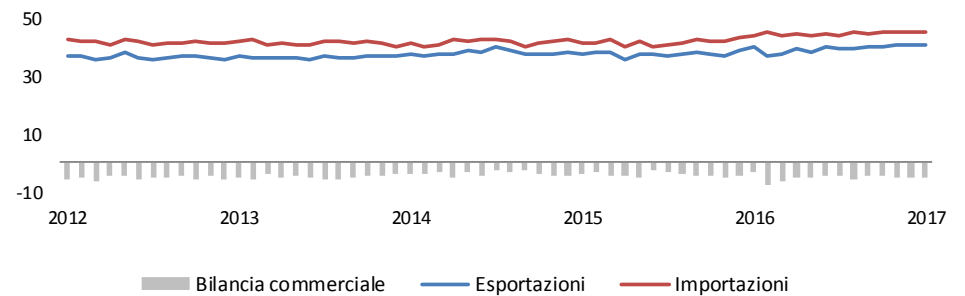
Sentiment settore industriale



Principali contributori al Pil (variazione % YoY)



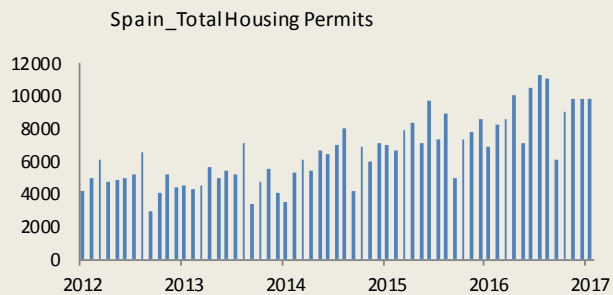
Bilancia commerciale (Bn€)



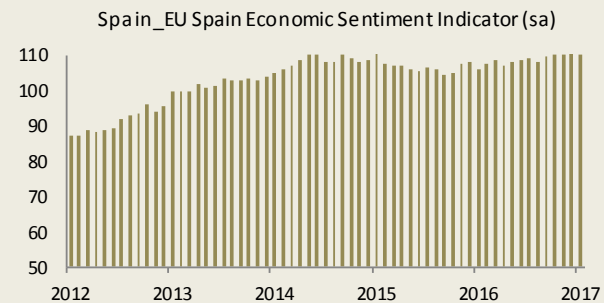


Sintesi Paese - Spagna

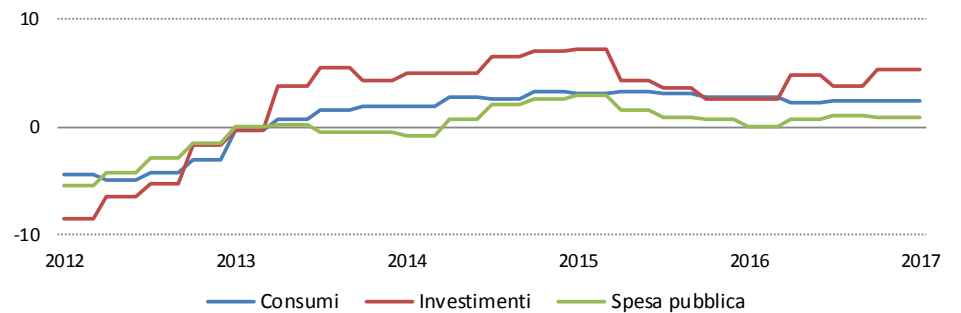
Mercato immobiliare



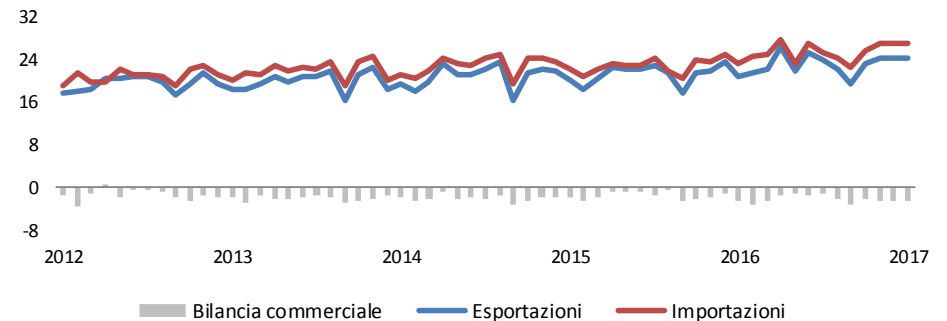
Sentiment settore industriale



Principali contributori al Pil (variazione % YoY)



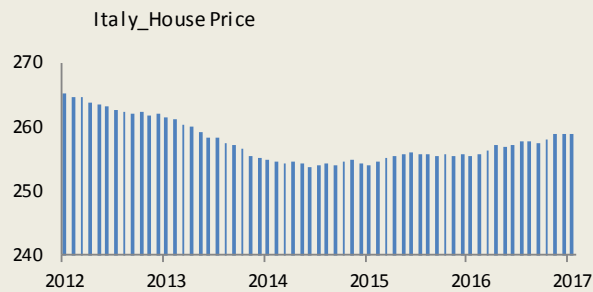
Bilancia commerciale (Bn€)



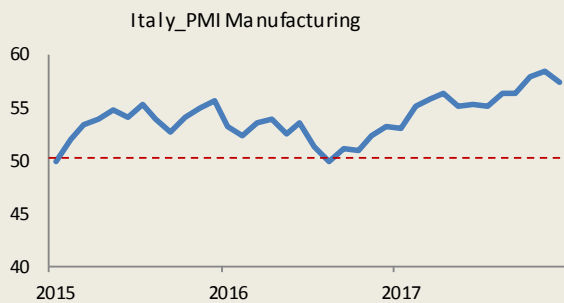


Sintesi Paese - Italia

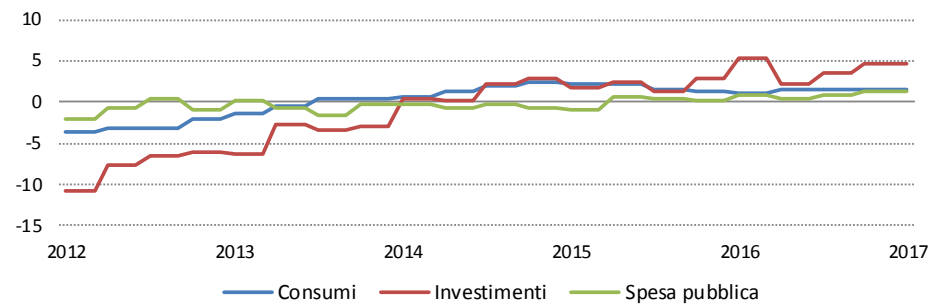
Mercato immobiliare



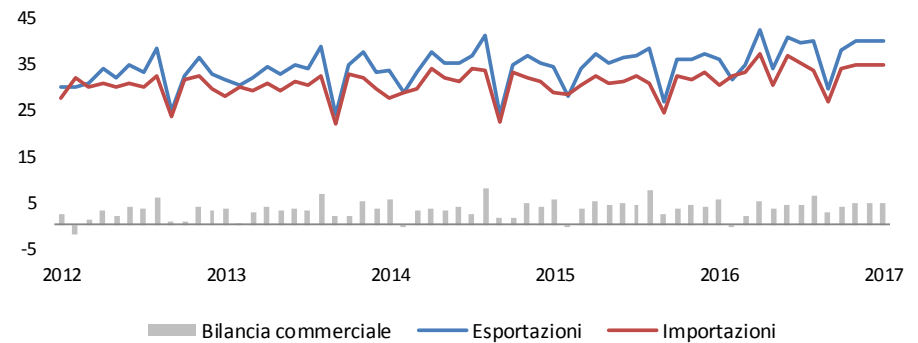
Sentiment settore industriale



Principali contributori al Pil (variazione % YoY)



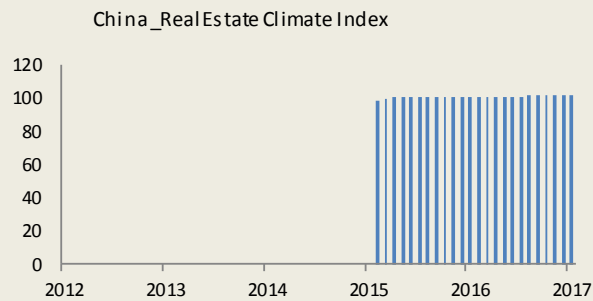
Bilancia commerciale (Bn€)



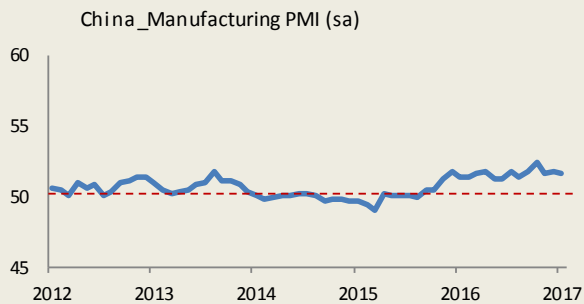


Sintesi Paese - Cina

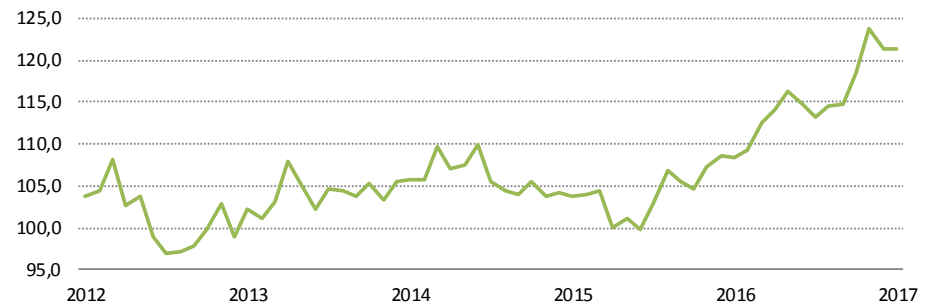
Mercato immobiliare



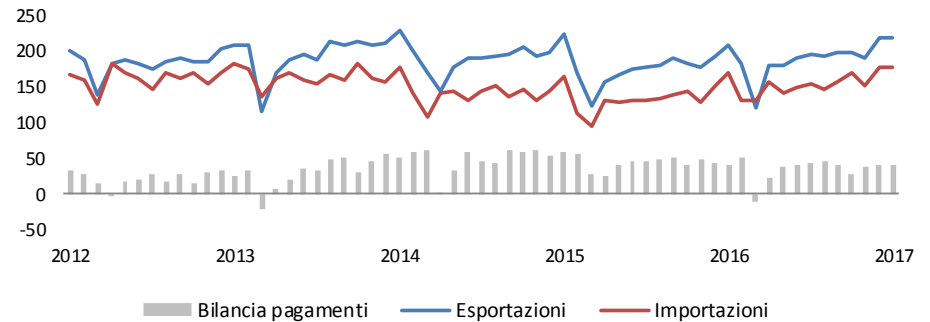
Sentiment settore industriale



Consumer Confidence



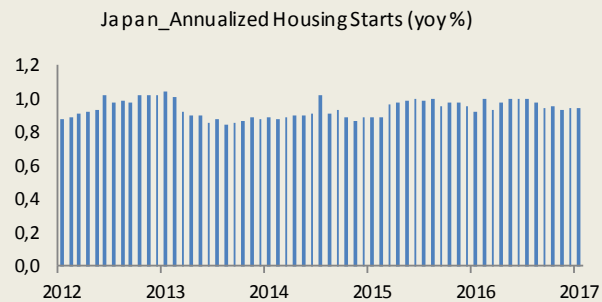
Bilancia commerciale (Bn\$)



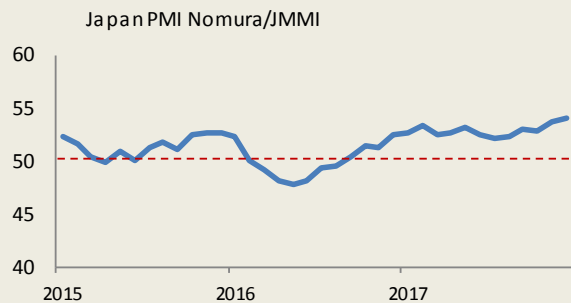


Sintesi Paese - Giappone

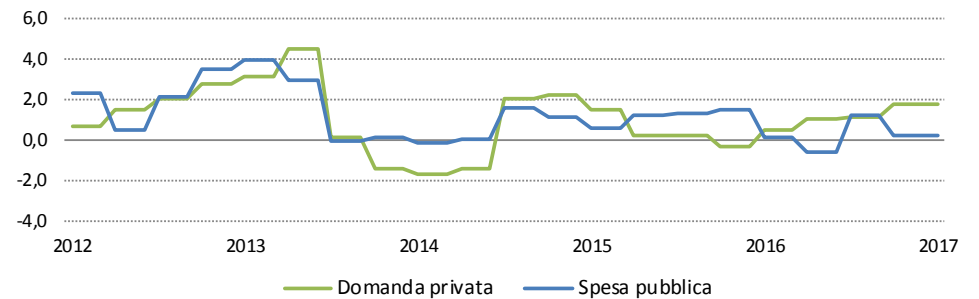
Mercato immobiliare



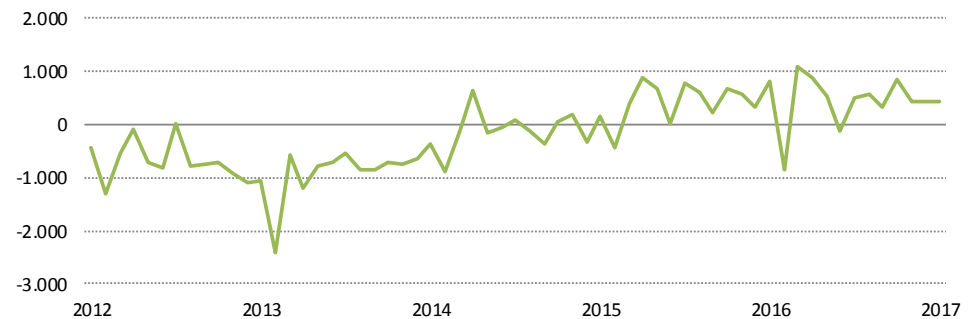
Sentiment settore industriale



Principali contributori al Pil (variazione % YoY)



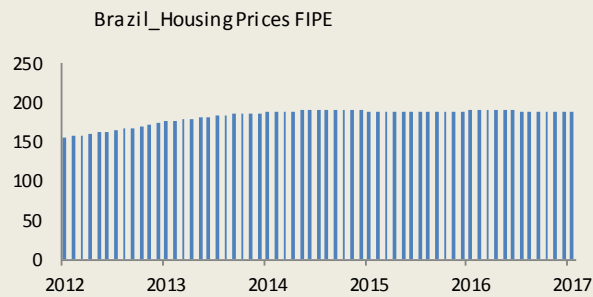
Saldo bilancia dei pagamenti (Bn Yen)



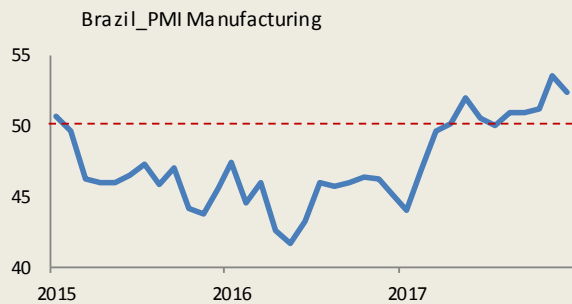


Sintesi Paese - Brasile

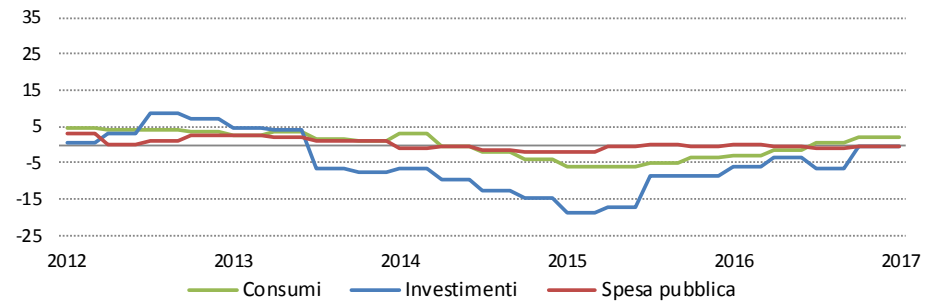
Mercato immobiliare



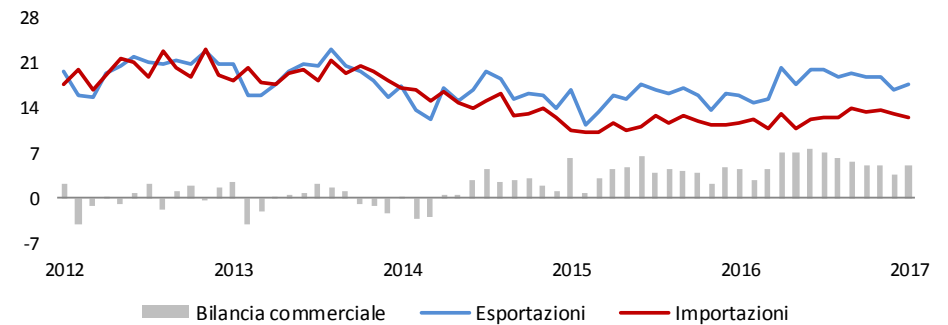
Sentiment settore industriale



Principali contributori al Pil (variazione % YoY)



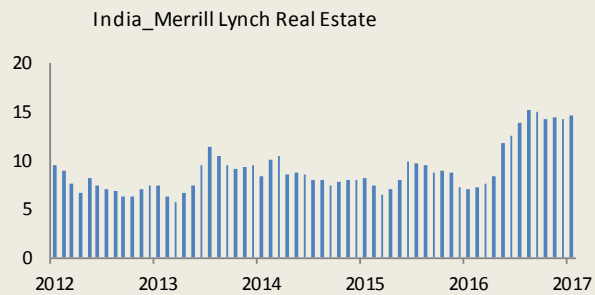
Bilancia commerciale (Bn\$)



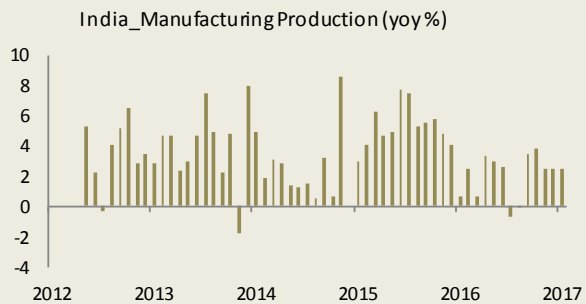


Sintesi Paese - India

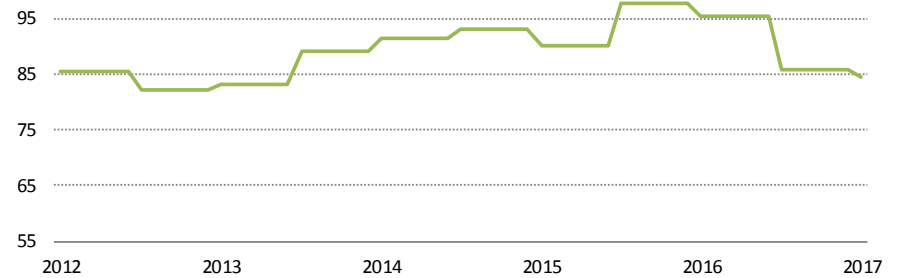
Mercato immobiliare



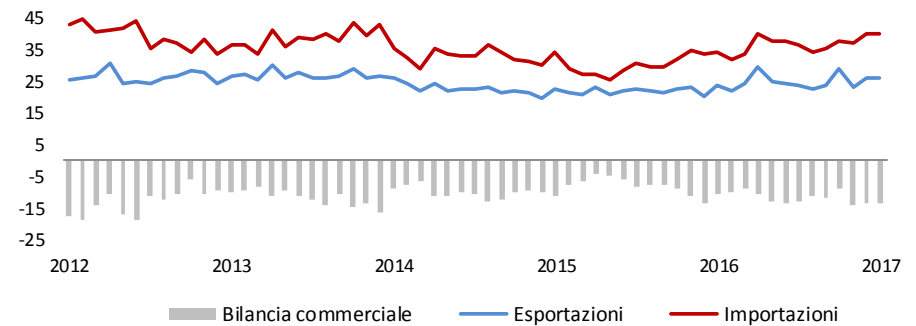
Indici di produzione



Consumer Confidence



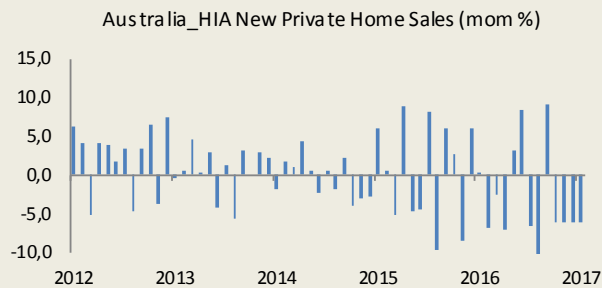
Bilancia commerciale (Bn\$)



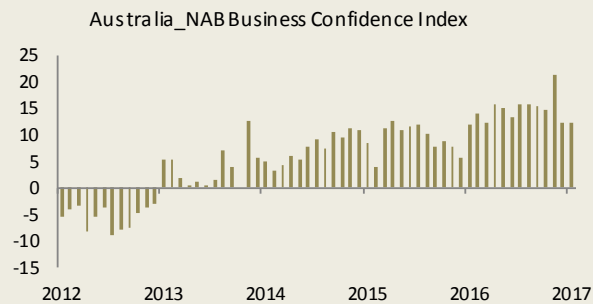


Sintesi Paese - Australia

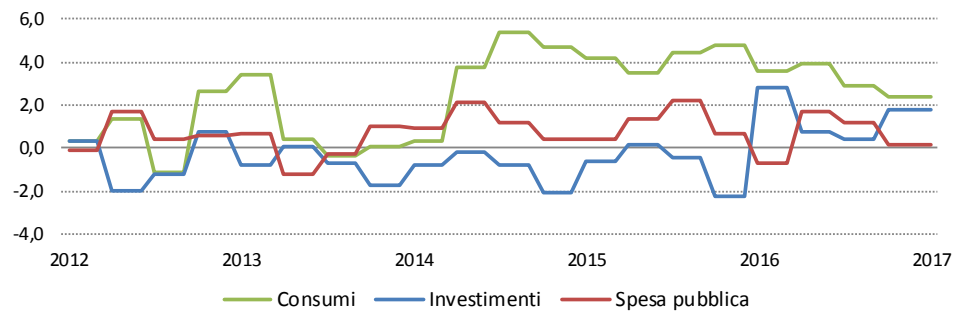
Mercato immobiliare



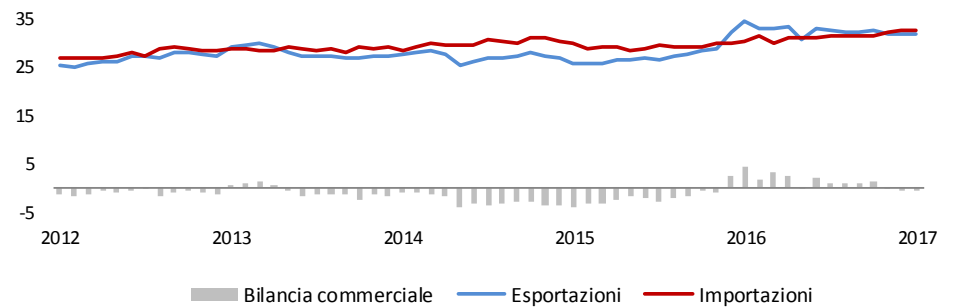
Sentiment



Principali contributori al Pil (variazione % YoY)



Bilancia commerciale (Bn AUD)





Dati macro



Mercati



Focus obbligazionario



Focus azionario

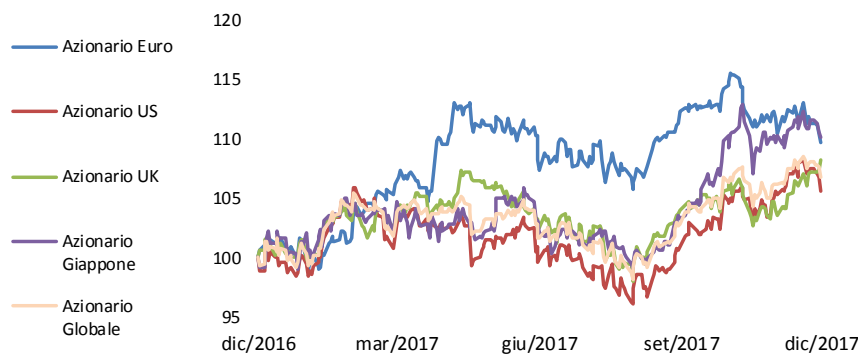


Mercati azionari sviluppati

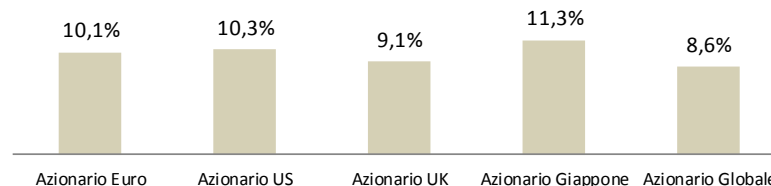
Rendimenti*		dati al: 29/12/2017				
	YTD	1M	3M	6M	12M	
Azionario Euro	9,8%	-2,3%	-2,3%	1,4%	9,8%	
Azionario US	5,6%	0,5%	4,7%	6,1%	5,6%	
Azionario UK	8,2%	3,3%	4,1%	5,3%	8,2%	
Azionario Giappone	10,2%	-0,1%	6,8%	6,8%	10,2%	
Azionario Globale	6,8%	0,6%	3,9%	5,1%	6,8%	

Volatilità*		dati al: 29/12/2017				
	YTD	1M	3M	6M	12M	
Azionario Euro	10,1%	10,6%	8,4%	9,3%	10,1%	
Azionario US	10,3%	8,4%	9,5%	10,3%	10,3%	
Azionario UK	9,1%	8,2%	8,6%	9,7%	9,1%	
Azionario Giappone	11,3%	10,1%	11,3%	10,2%	11,3%	
Azionario Globale	8,6%	6,3%	8,0%	8,5%	8,6%	

Indici a confronto (12 mesi)



Volatilità negli ultimi 12 mesi



* Statistiche calcolate su indici Total Return in EUR

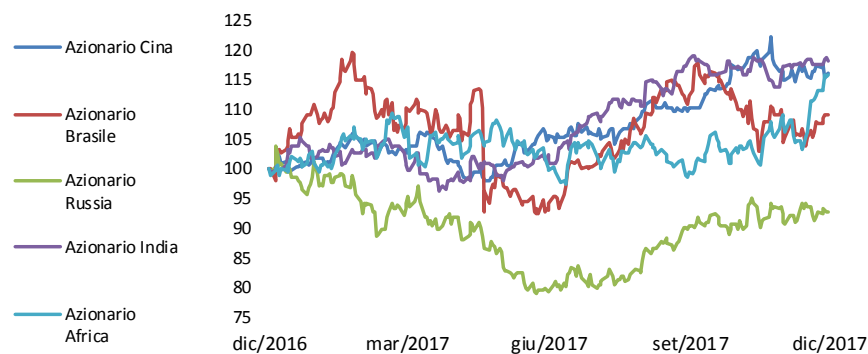


Mercati azionari emergenti

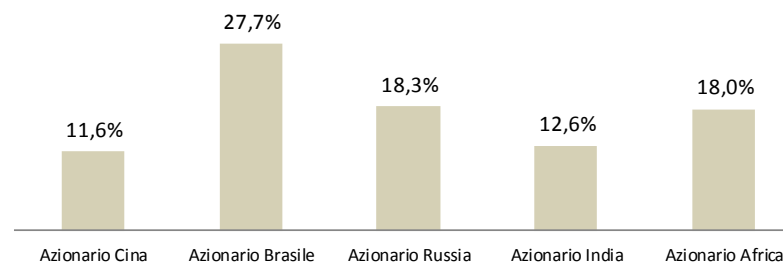
Rendimenti*		dati al: 29/12/2017				
	YTD	1M	3M	6M	12M	
Azionario Cina	16,1%	-0,4%	5,2%	10,4%	16,1%	
Azionario Brasile	9,3%	2,2%	-2,8%	17,4%	9,3%	
Azionario Russia	-7,3%	0,4%	2,6%	17,1%	-7,3%	
Azionario India	18,3%	1,0%	-0,3%	15,6%	18,3%	
Azionario Africa	15,9%	6,2%	16,4%	15,8%	15,9%	

Volatilità*		dati al: 29/12/2017				
	YTD	1M	3M	6M	12M	
Azionario Cina	11,6%	14,1%	13,7%	12,5%	11,6%	
Azionario Brasile	27,7%	19,8%	23,4%	20,0%	27,7%	
Azionario Russia	18,3%	15,1%	16,2%	16,0%	18,3%	
Azionario India	12,6%	6,1%	9,4%	11,1%	12,6%	
Azionario Africa	18,0%	23,7%	18,9%	17,5%	18,0%	

Indici a confronto (12 mesi)



Volatilità negli ultimi 12 mesi



* Statistiche calcolate su indici Total Return in EUR



Obbligazionario Governativo

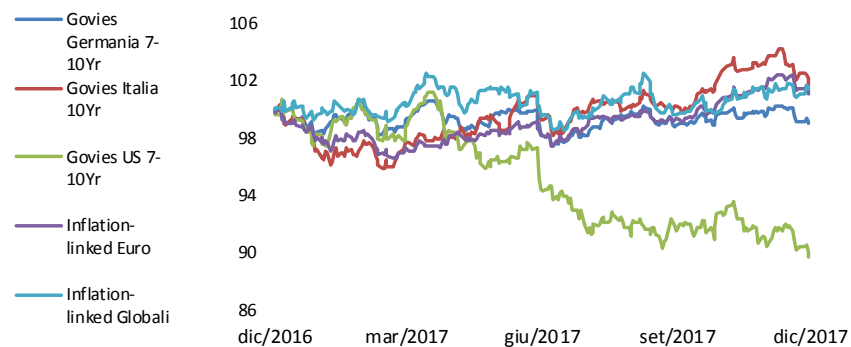
	Rendimenti*				
	YTD	1M	3M	6M	12M
Govies Germania 7-10Yr	-0,9%	-0,4%	0,1%	0,8%	-0,9%
Govies Italia 10Yr	1,7%	-1,4%	1,5%	2,5%	1,7%
Govies US 7-10Yr	-10,3%	-1,5%	-2,1%	-5,0%	-10,3%
Inflation-linked Euro	1,1%	-0,3%	1,8%	3,0%	1,1%
Inflation-linked Globali	1,5%	0,7%	1,9%	2,1%	1,5%

dati al: 29/12/2017

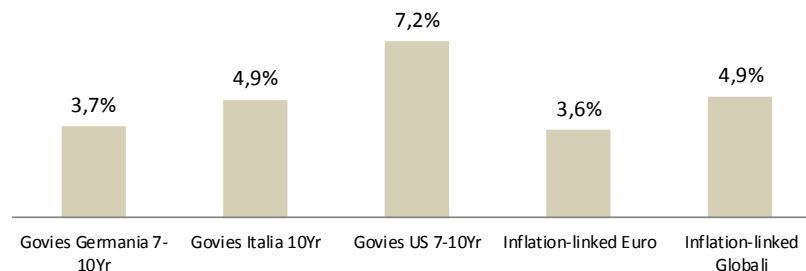
	Volatilità*				
	YTD	1M	3M	6M	12M
Govies Germania 7-10Yr	3,7%	3,4%	3,2%	3,3%	3,7%
Govies Italia 10Yr	4,9%	4,6%	4,2%	4,2%	4,9%
Govies US 7-10Yr	7,2%	6,3%	7,0%	6,9%	7,2%
Inflation-linked Euro	3,6%	3,9%	3,2%	3,2%	3,6%
Inflation-linked Globali	4,9%	5,1%	4,5%	4,7%	4,9%

dati al: 29/12/2017

Indici a confronto (12 mesi)



Volatilità negli ultimi 12 mesi



* Statistiche calcolate su indici Total Return in EUR

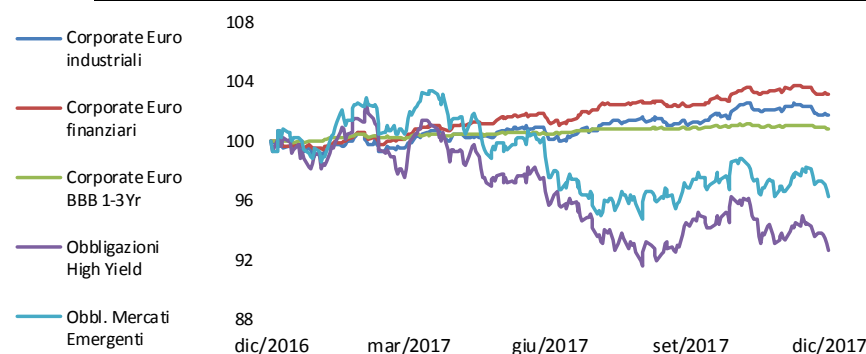


Obbligazionario Corporate, High Yield & Emergenti

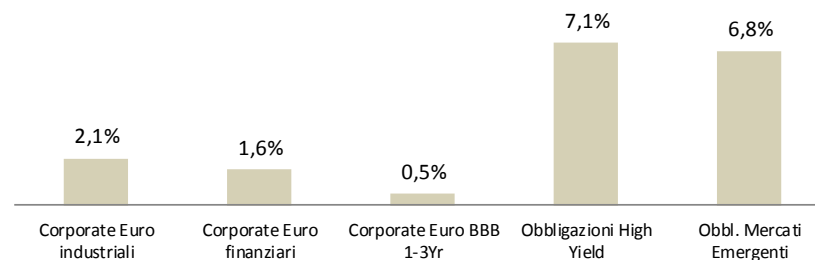
	Rendimenti*				
	YTD	1M	3M	6M	12M
	dati al: 29/12/2017				
Corporate Euro industriali	1,7%	-0,3%	0,6%	1,6%	1,7%
Corporate Euro finanziari	3,1%	-0,2%	0,7%	1,8%	3,1%
Corporate Euro BBB 1-3Yr	0,9%	-0,1%	0,0%	0,4%	0,9%
Obbligazioni High Yield	-7,4%	-1,2%	-1,7%	-3,2%	-7,4%
Obbl. Mercati Emergenti	-3,7%	-0,7%	-0,7%	-1,3%	-3,7%

	Volatilità*				
	YTD	1M	3M	6M	12M
	dati al: 29/12/2017				
Corporate Euro industriali	2,1%	1,9%	1,9%	1,9%	2,1%
Corporate Euro finanziari	1,6%	1,4%	1,4%	1,5%	1,6%
Corporate Euro BBB 1-3Yr	0,5%	0,4%	0,5%	0,4%	0,5%
Obbligazioni High Yield	7,1%	5,2%	6,7%	6,9%	7,1%
Obbl. Mercati Emergenti	6,8%	5,3%	6,3%	6,8%	6,8%

Indici a confronto (12 mesi)



Volatilità negli ultimi 12 mesi



* Statistiche calcolate su indici Total Return in EUR

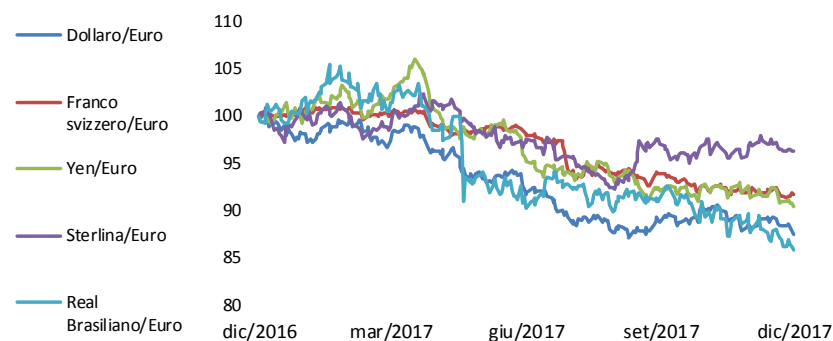


Mercati valutari

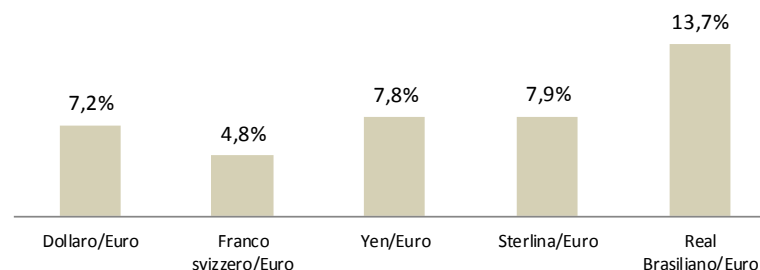
Rendimenti*		dati al: 29/12/2017				
	YTD	1M	3M	6M	12M	
Dollaro/Euro	-12,6%	-1,3%	-1,6%	-4,7%	-12,6%	
Franco svizzero/Euro	-8,2%	-0,3%	-2,2%	-6,5%	-8,2%	
Yen/Euro	-9,6%	-2,0%	-1,7%	-5,1%	-9,6%	
Sterlina/Euro	-3,7%	-0,5%	-0,7%	-1,0%	-3,7%	
Real Brasiliano/Euro	-14,3%	-3,3%	-6,1%	-5,1%	-14,3%	

Volatilità*		dati al: 29/12/2017				
	YTD	1M	3M	6M	12M	
Dollaro/Euro	7,2%	5,1%	6,4%	6,8%	7,2%	
Franco svizzero/Euro	4,8%	5,0%	4,5%	5,7%	4,8%	
Yen/Euro	7,8%	6,5%	6,9%	7,2%	7,8%	
Sterlina/Euro	7,9%	5,4%	7,3%	7,5%	7,9%	
Real Brasiliano/Euro	13,7%	10,5%	12,7%	11,3%	13,7%	

Indici a confronto (12 mesi)



Volatilità negli ultimi 12 mesi



* Statistiche calcolate su indici Total Return in EUR

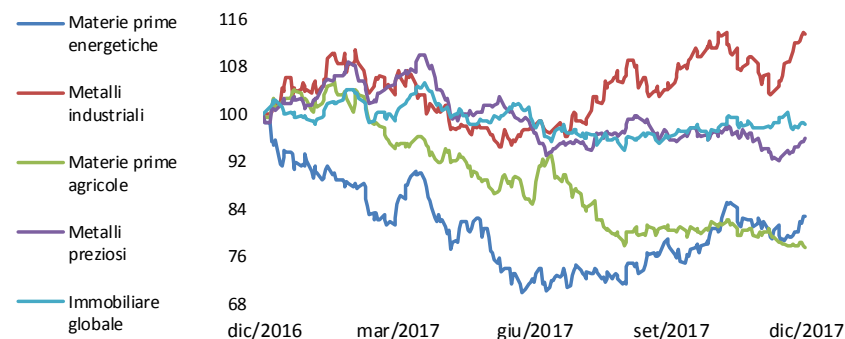


Materie prime ed immobiliare

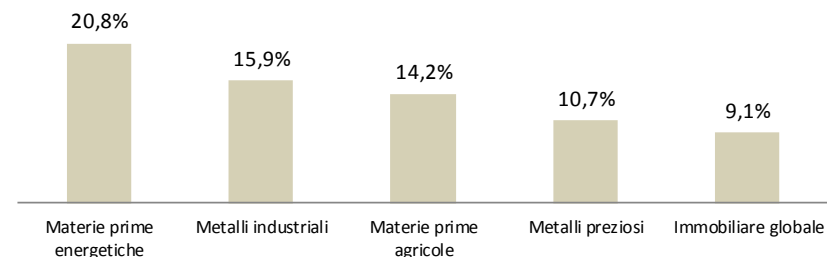
	Rendimenti*				
	YTD	1M	3M	6M	12M
Materie prime energetiche	-17,1%	1,1%	6,9%	15,6%	-17,1%
Metalli industriali	13,6%	6,7%	8,7%	16,2%	13,6%
Materie prime agricole	-22,5%	-3,2%	-3,8%	-9,7%	-22,5%
Metalli preziosi	-4,1%	0,9%	0,2%	-1,0%	-4,1%
Immobiliare globale	-1,8%	0,4%	1,9%	0,2%	-1,8%

	Volatilità*				
	YTD	1M	3M	6M	12M
Materie prime energetiche	20,8%	18,1%	18,4%	19,4%	20,8%
Metalli industriali	15,9%	15,3%	15,3%	15,5%	15,9%
Materie prime agricole	14,2%	8,1%	10,1%	15,0%	14,2%
Metalli preziosi	10,7%	8,2%	10,4%	10,4%	10,7%
Immobiliare globale	9,1%	9,2%	8,2%	9,2%	9,1%

Indici a confronto (12 mesi)

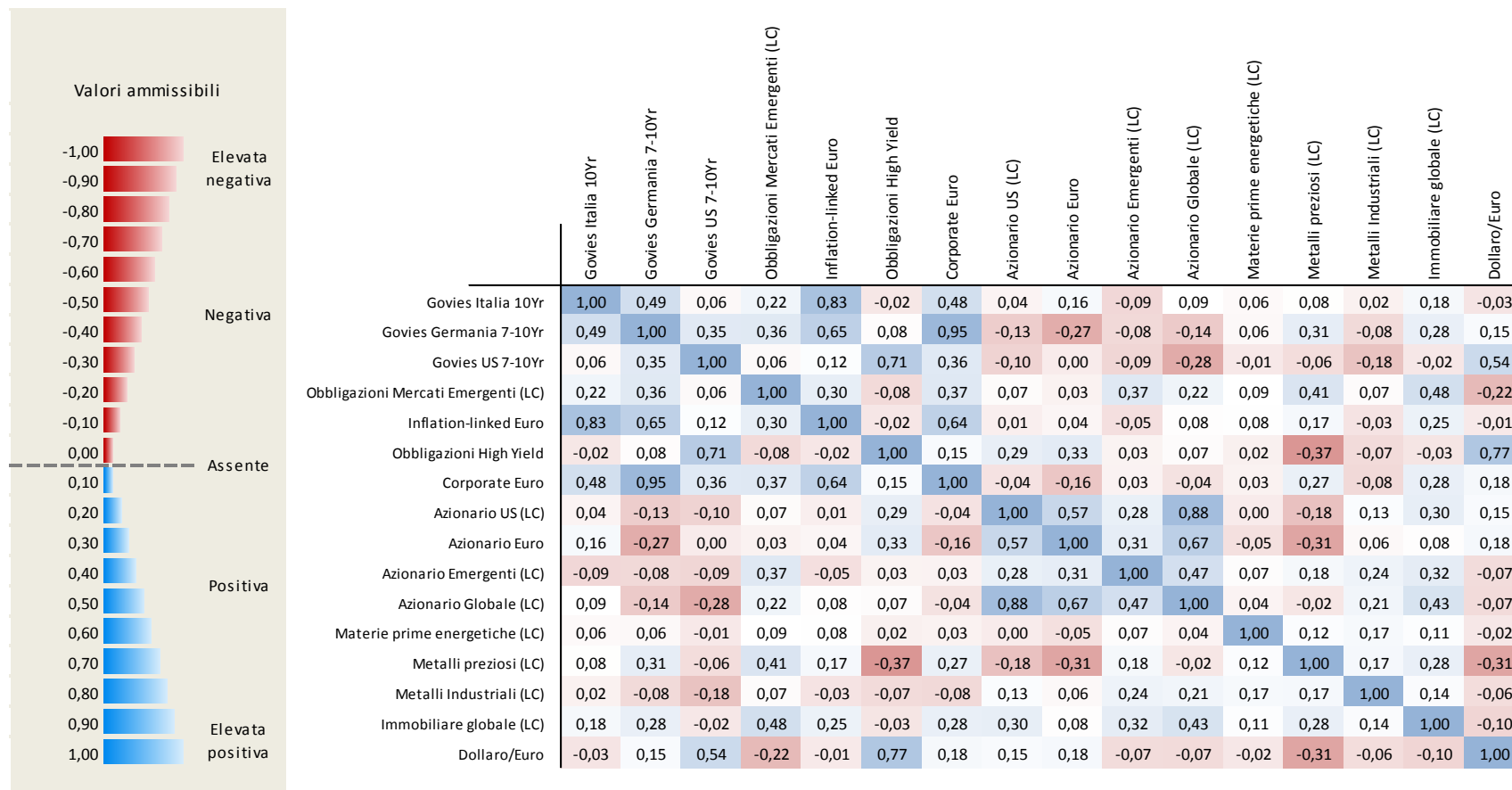


Volatilità negli ultimi 12 mesi



* Statistiche calcolate su indici Total Return in EUR

Correlazioni (12 mesi)



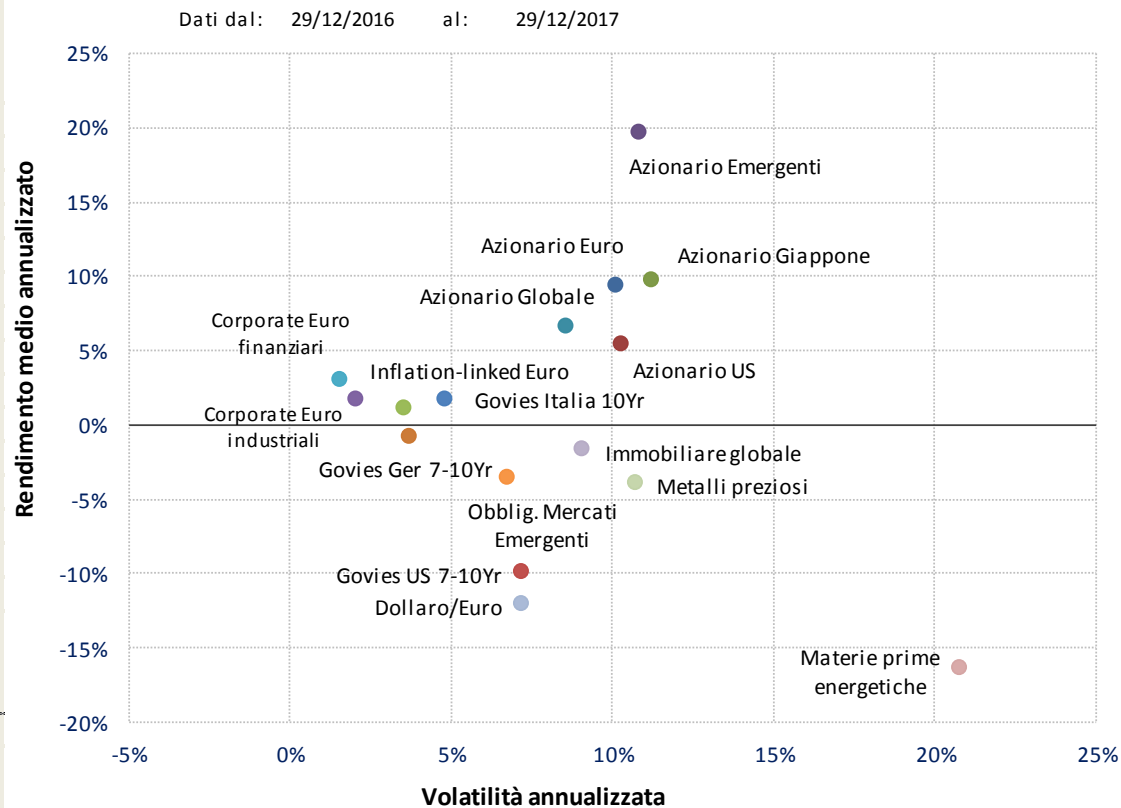


Rapporto rischio rendimento (12 mesi)

	Ret% MA*	Vol% MA*	SR
Azionario Euro	9,35%	10,09%	0,96
Azionario US	5,39%	10,28%	0,56
Azionario Giappone	9,75%	11,26%	0,90
Azionario Emergenti	19,58%	10,83%	1,85
Azionario Globale	6,52%	8,60%	0,80
Govies Germania 7-10Yr	-0,90%	3,72%	-0,15
Govies Italia 10Yr	1,64%	4,85%	0,41
Govies US 7-10Yr	-9,94%	7,23%	-1,33
Inflation-linked Euro	1,05%	3,58%	0,39
Corporate Euro industriali	1,67%	2,06%	0,98
Corporate Euro finanziari	3,01%	1,55%	2,17
Obblig. Mercati Emergenti	-3,59%	6,78%	-0,48
Dollaro/Euro	-12,11%	7,23%	-1,63
Materie prime energetiche	-16,45%	20,82%	-0,78
Metalli preziosi	-3,96%	10,74%	-0,34
Immobiliare globale	-1,74%	9,11%	-0,15

Legenda

Ret% MA*	Rendimento medio annualizzato
Vol% MA*	Volatilità annualizzata
SR (Sharpe ratio)	Rapporto tra extra-rendimento e volatilità



* Statistiche calcolate su indici Total Return in EUR



Rendimenti annuali

	2008	2009	2010	2011	2012	2013	2014	2015	2016	2017	Media
Azionario Euro	-42,4%	25,6%	-2,8%	-14,1%	18,1%	21,5%	4,0%	6,4%	3,7%	9,2%	0,8%
Azionario US	-34,2%	23,1%	23,4%	5,3%	13,9%	26,7%	29,6%	12,9%	15,3%	6,9%	10,6%
Azionario Giappone	-22,7%	3,6%	23,4%	-9,8%	6,0%	21,2%	10,1%	23,7%	7,3%	11,1%	6,4%
Azionario Emergenti	-51,1%	74,3%	27,8%	-15,6%	16,5%	-6,5%	11,9%	-4,9%	15,0%	20,9%	4,0%
Azionario Globale	-37,6%	25,9%	19,5%	-2,4%	14,0%	21,2%	19,5%	10,4%	10,7%	7,5%	7,1%
Govies Germania 7-10Yr	14,7%	1,8%	6,9%	12,8%	6,5%	-1,6%	13,3%	0,8%	4,3%	-0,8%	5,7%
Govies Italia 10Yr	7,1%	9,2%	-0,7%	-7,4%	24,5%	8,7%	19,5%	4,3%	1,3%	1,8%	6,5%
Govies US 7-10Yr	23,4%	-8,5%	17,1%	18,9%	2,1%	-10,0%	23,9%	13,1%	4,0%	-10,0%	6,6%
Inflation-linked Euro	3,8%	8,1%	1,0%	-0,9%	11,0%	-3,9%	5,3%	0,8%	3,8%	1,4%	3,0%
Corporate Euro industriali	0,9%	16,2%	5,1%	3,9%	10,5%	1,7%	8,7%	-1,4%	5,4%	1,8%	5,2%
Corporate Euro finanziari	-7,9%	16,8%	4,3%	-0,5%	17,3%	2,9%	7,6%	0,3%	3,8%	3,2%	4,5%
Obblig. Mercati Emergenti	-7,7%	25,4%	20,3%	11,4%	16,5%	-10,5%	22,6%	12,3%	13,5%	-3,1%	9,4%
Dollaro/Euro	4,4%	-2,5%	7,1%	3,3%	-1,7%	-4,0%	13,6%	11,4%	3,2%	-12,4%	2,0%
Materie prime energetiche	-45,0%	-7,8%	-4,1%	-13,3%	-11,0%	0,7%	-30,9%	-31,9%	19,8%	-16,1%	-15,8%
Metalli preziosi	0,3%	25,8%	53,0%	7,8%	4,4%	-33,8%	6,3%	-1,4%	12,8%	-2,7%	5,2%
Immobiliare globale	-45,4%	34,6%	29,1%	-2,9%	26,3%	-0,1%	32,1%	11,4%	8,2%	-2,3%	6,1%
Liquidità	4,0%	0,7%	0,4%	0,9%	0,2%	0,1%	0,1%	-0,1%	-0,3%	-0,4%	0,6%

* Statistiche calcolate su indici Total Return in EUR

Sharpe ratio annuali - Rapporti rendimento/rischio

	2008	2009	2010	2011	2012	2013	2014	2015	2016	2017	Media
Azionario Euro	-1,12	0,86	-0,13	-0,51	0,83	1,27	0,22	0,27	0,18	0,91	0,28
Azionario US	-0,84	0,86	1,35	0,22	1,14	2,10	2,08	0,61	0,98	0,68	0,92
Azionario Giappone	-0,70	0,11	1,19	-0,43	0,36	0,96	0,55	1,07	0,32	0,98	0,44
Azionario Emergenti	-1,39	2,94	1,65	-0,82	1,26	-0,45	0,88	-0,22	0,84	1,88	0,66
Azionario Globale	-1,27	1,24	1,34	-0,19	1,35	2,07	1,70	0,56	0,76	0,88	0,84
Govies Germania 7-10Yr	1,50	0,17	1,21	1,53	1,03	-0,36	3,92	0,17	1,09	-0,12	1,01
Govies Italia 10Yr	0,47	1,73	-0,20	-0,58	1,98	1,11	3,73	0,64	0,29	0,43	0,96
Govies US 7-10Yr	1,04	-0,55	1,24	1,11	0,16	-1,19	3,67	1,03	0,47	-1,29	0,57
Inflation-linked Euro	-0,02	1,26	0,12	-0,22	1,82	-0,90	1,56	0,18	0,97	0,47	0,52
Corporate Euro industriali	-0,66	4,58	1,78	0,81	4,21	0,64	5,22	-0,45	2,28	1,02	1,94
Corporate Euro finanziari	-2,38	3,95	1,33	-0,33	6,76	1,25	5,33	0,19	2,09	2,20	2,04
Obblig. Mercati Emergenti	-0,67	2,12	2,12	1,02	1,97	-1,14	2,79	0,93	1,51	-0,39	1,03
Dollaro/Euro	0,03	-0,26	0,54	0,19	-0,23	-0,54	2,10	0,92	0,42	-1,61	0,16
Materie prime energetiche	-1,17	-0,23	-0,22	-0,61	-0,50	0,04	-1,43	-0,92	0,56	-0,73	-0,52
Metalli preziosi	-0,13	1,02	2,66	0,27	0,24	-1,46	0,40	-0,08	0,81	-0,21	0,35
Immobiliare globale	-1,22	1,07	1,87	-0,21	2,52	-0,01	3,27	0,66	0,58	-0,20	0,83



Dati macro



Mercati



Focus obbligazionario



Focus azionario



Governativi a medio-lungo termine

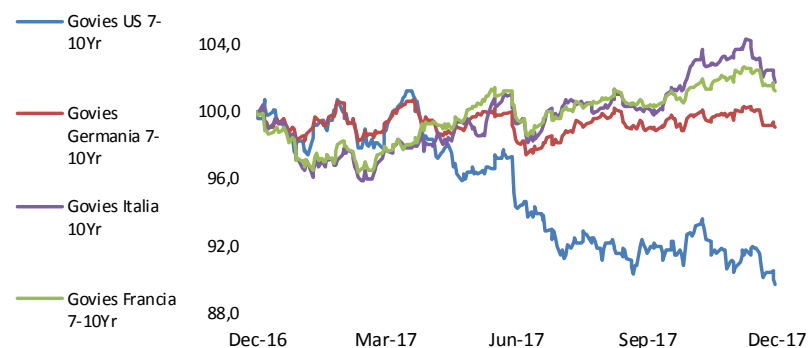
	Rendimenti*				
	YTD	1M	3M	6M	12M
Govies US 7-10Yr	-10,3%	-1,5%	-2,1%	-5,0%	-10,3%
Govies Germania 7-10Yr	-0,9%	-0,4%	0,1%	0,8%	-0,9%
Govies Italia 10Yr	1,7%	-1,4%	1,5%	2,5%	1,7%
Govies Francia 7-10Yr	1,2%	-0,54%	0,9%	1,6%	1,2%

dati al: 29/12/2017

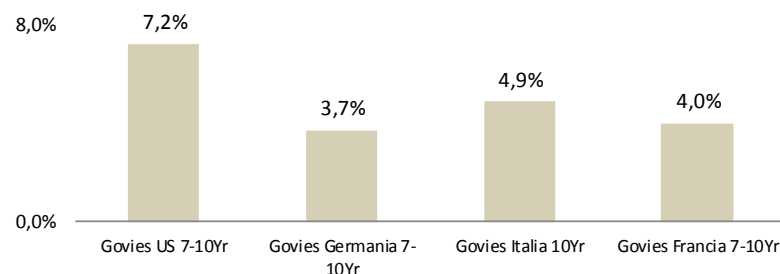
	Volatilità*				
	YTD	1M	3M	6M	12M
Govies US 7-10Yr	7,2%	6,3%	7,0%	6,9%	7,2%
Govies Germania 7-10Yr	3,7%	3,4%	3,2%	3,3%	3,7%
Govies Italia 10Yr	4,9%	4,6%	4,2%	4,2%	4,9%
Govies Francia 7-10Yr	4,0%	3,5%	3,1%	3,3%	4,0%

dati al: 29/12/2017

Indici a confronto (12 mesi)



Volatilità negli ultimi 12 mesi



* Statistiche calcolate su indici Total Return
Indici in EUR o in valuta locale (LC)



Governativi a breve termine

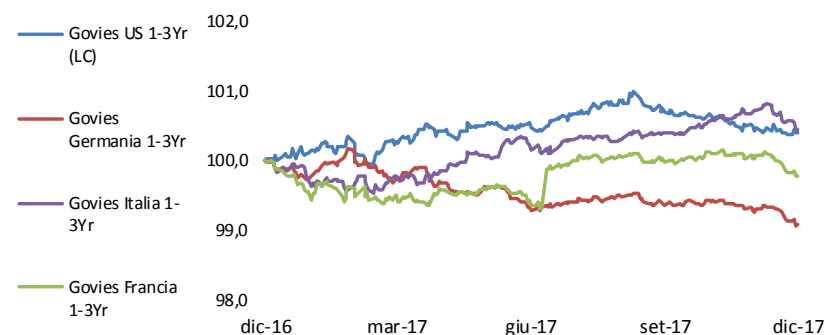
Rendimenti* dati al: 29/12/2017

	YTD	1M	3M	6M	12M
Govies US 1-3Yr (LC)	0,5%	0,0%	-0,3%	0,0%	0,5%
Govies Germania 1-3Yr	-0,9%	-0,2%	-0,3%	-0,2%	-0,9%
Govies Italia 1-3Yr	0,4%	-0,3%	0,0%	0,3%	0,4%
Govies Francia 1-3Yr	-0,2%	-0,2%	-0,2%	0,4%	-0,2%

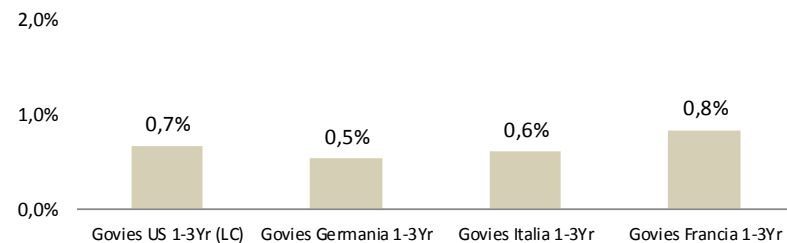
Volatilità* dati al: 29/12/2017

	YTD	1M	3M	6M	12M
Govies US 1-3Yr (LC)	0,7%	0,7%	0,5%	0,6%	0,7%
Govies Germania 1-3Yr	0,5%	0,5%	0,4%	0,4%	0,5%
Govies Italia 1-3Yr	0,6%	0,7%	0,5%	0,5%	0,6%
Govies Francia 1-3Yr	0,8%	0,4%	0,4%	0,9%	0,8%

Indici a confronto (12 mesi)



Volatilità negli ultimi 12 mesi



* Statistiche calcolate su indici Total Return
Indici in EUR o in valuta locale (LC)

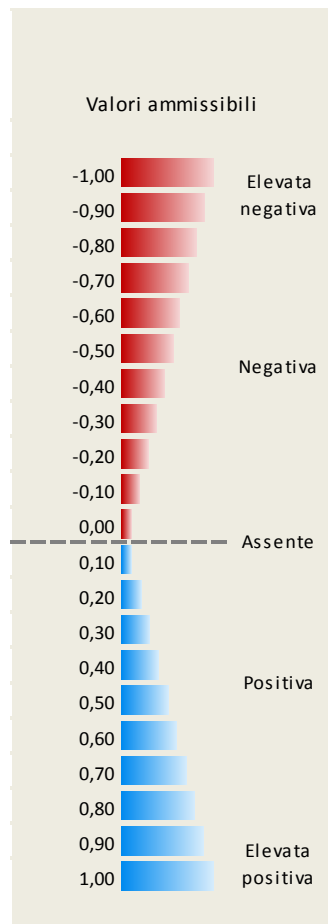


Rendimenti obbligazionari 5Yr

	Rendimenti* dati al: 29/12/2017					Rendimento attuale rispetto ai minimi e massimi nei 24 mesi															
	Last	6M	12M	18M	24M	Min	Mediana										Max				
							1	2	3	4	5	6	7	8	9	10		11	12		
GER Gov Yield 5Yr	-0,20	-0,23	-0,55	-0,56	-0,03	-0,62															-0,03
FRA Gov Yield 5Yr	0,00	-0,05	-0,14	-0,33	0,10	-0,46															0,27
ITA Gov Yield 5Yr	0,75	0,86	0,59	0,37	0,51	0,20															1,11
SPA Gov Yield 5Yr	0,40	0,32	0,24	0,27	0,70	0,04															0,70
US Gov Yield 5Yr	2,21	1,85	1,95	1,06	1,78	0,94															2,25
UK Gov Yield 5Yr	0,72	0,69	0,49	0,45	1,29	0,13															1,37
CAN Gov Yield 5Yr	1,87	1,35	1,13	0,63	0,75	0,49															1,87
AUS Gov Yield 5Yr	2,29	2,11	2,35	1,65	2,18	1,47															2,47
Euro Corp A Yield 5Yr	0,42	0,47	0,25	0,18	0,77	-0,02															0,77
Euro Corp BBB+ Yield 5Yr	0,54	0,64	0,46	0,41	1,00	0,14															1,00
Euro Corp BBB Yield 5Yr	0,54	0,64	0,46	0,41	1,00	0,14															1,00
Euro Corp BBB- Yield 5Yr	0,54	0,64	0,46	0,41	1,00	0,14															1,00
Tier 1 Yield	0,59	1,71	3,38	3,92	3,55	0,54															6,07
Upper Tier II Yield	3,11	3,11	3,11	3,11	3,04	3,04															3,90
Lower Tier II Yield	1,50	1,88	2,26	2,84	2,61	1,34															3,44



Correlazioni Governativi 7-10Yr (12 mesi)



	Govies US 7-10Yr	Govies Germania 7-10Yr	Govies Italia 10Yr	Govies Francia 7-10Yr
Govies US 7-10Yr	1,00	0,35	0,06	0,12
Govies Germania 7-10Yr	0,35	1,00	0,49	0,73
Govies Italia 10Yr	0,06	0,49	1,00	0,75
Govies Francia 7-10Yr	0,12	0,73	0,75	1,00

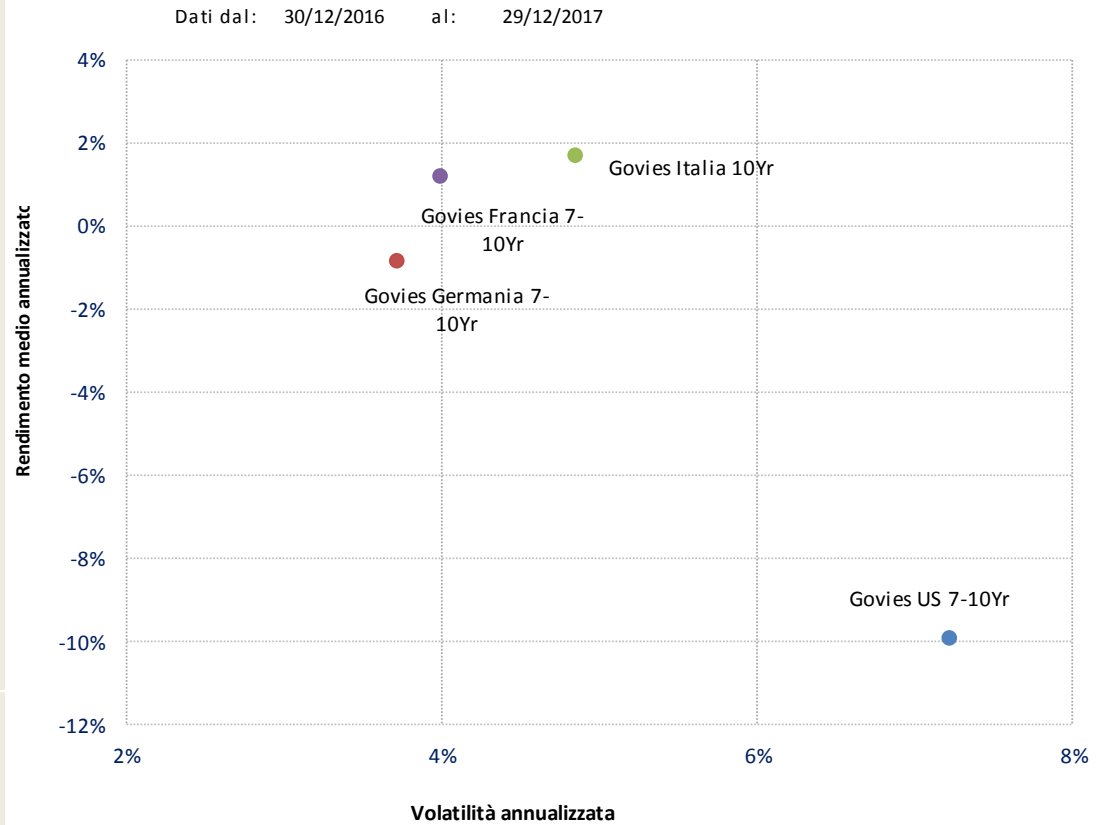
* Statistiche calcolate su indici Total Return
Indici in EUR o in valuta locale (LC)



Rischio rendimento - Governativi 7-10Yr (12 mesi)

	Ret% MA*	Vol% MA*	Sharpe R.
Govies US 7-10Yr	-9,94%	7,23%	-1,33
Govies Germania 7-10Yr	-0,90%	3,72%	-0,15
Govies Italia 10Yr	1,64%	4,85%	0,41
Govies Francia 7-10Yr	1,16%	4,00%	0,38

Legenda	
Ret% MA*	Rendimento medio annualizzato
Vol% MA*	Volatilità annualizzata
Sharpe R.	Rapporto tra extra-rendimento e volatilità



* Statistiche calcolate su indici Total Return
Indici in EUR o in valuta locale (LC)



Rendimenti sui governativi a medio-lungo termine

	2009	2010	2011	2012	2013	2014	2015	2016	2017	2018	Media*
Govies US 7-10Yr	-8,5%	17,1%	18,9%	2,1%	-10,0%	23,9%	13,1%	4,0%	-10,0%	-0,6%	4,3%
Govies Germania 7-10Yr	1,8%	6,9%	12,8%	6,5%	-1,6%	13,3%	0,8%	4,3%	-0,8%	-0,1%	4,3%
Govies Italia 10Yr	9,2%	-0,7%	-7,4%	24,5%	8,7%	19,5%	4,3%	1,3%	1,8%	0,1%	5,7%
Govies Francia 7-10Yr	3,9%	6,0%	5,4%	14,0%	0,1%	15,1%	0,9%	3,8%	1,4%	-0,1%	4,9%
Liquidità	0,7%	0,4%	0,9%	0,2%	0,1%	0,1%	-0,1%	-0,3%	-0,4%	0,0%	0,2%

* Statistiche calcolate su indici Total Return
 Indici in EUR o in valuta locale (LC)
 Media geometrica



Rendimenti per anno - Corporates

	2009	2010	2011	2012	2013	2014	2015	2016	2017	2018	Media*
Euro Corp AA Index	12,8%	5,4%	4,6%	12,5%	0,1%	10,3%	0,0%	4,3%	0,7%	0,1%	5,0%
Euro Corp A Index	15,6%	6,2%	1,9%	15,1%	0,9%	10,3%	0,0%	4,7%	2,1%	0,2%	5,6%
Euro Corp BBB Index	36,2%	7,8%	-0,5%	22,1%	3,8%	10,0%	-1,3%	6,4%	3,7%	0,3%	8,3%
Corporate Euro High Yield	54,1%	11,9%	-1,1%	22,8%	7,9%	4,0%	-0,3%	8,1%	4,8%	0,4%	10,3%
Iboxx Tier1 TR Index	40,5%	10,9%	-12,6%	29,8%	9,6%	5,4%	1,7%	3,5%	2,1%	0,0%	5,1%
Ibox Lower Tier2 TR Index	17,1%	2,9%	-6,7%	31,0%	5,5%	9,3%	1,5%	4,5%	5,3%	0,4%	6,7%
Ibox Upper Tier2 TR Index	35,4%	4,3%	-6,5%	31,0%	9,7%	5,4%	2,2%	0,0%	0,0%	0,0%	6,5%
Liquidità	0,7%	0,4%	0,9%	0,2%	0,1%	0,1%	-0,1%	-0,3%	-0,4%	0,0%	0,2%

* Statistiche calcolate su indici Total Return in EUR
Media geometrica



Sharpe ratio Governativi 7-10Yr

	2008	2009	2010	2011	2012	2013	2014	2015	2016	2017	Media*
Govies US 7-10Yr	0,96	-0,58	1,16	1,02	0,15	-1,26	3,30	0,97	0,46	-1,41	0,48
Govies Germania 7-10Yr	1,43	0,17	1,18	1,45	1,00	-0,36	3,70	0,17	1,07	-0,14	0,97
Govies Italia 10Yr	0,46	1,67	-0,20	-0,60	1,78	1,07	3,43	0,63	0,29	0,44	0,90
Govies Francia 7-10Yr	1,24	0,56	1,21	0,60	2,41	0,01	3,92	0,18	0,91	0,40	1,14

* Statistiche calcolate su indici Total Return
 Indici in EUR o in valuta locale (LC)
 Media semplice



Dati macro



Mercati



Focus obbligazionario



Focus azionario



Settori azionari Europa (1/2)

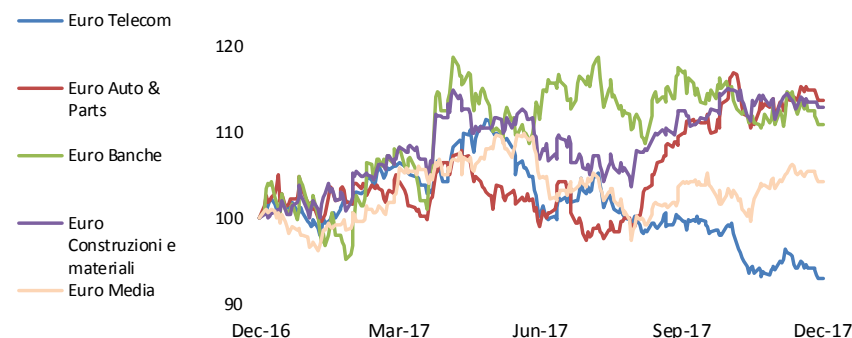
	Rendimenti*				
	YTD	1M	3M	6M	12M
Euro Telecom	0,0%	-1,0%	-7,2%	-7,1%	-6,9%
Euro Auto & Parts	0,0%	1,8%	3,8%	15,0%	13,8%
Euro Banche	0,0%	0,0%	-5,7%	-0,5%	10,9%
Euro Costruzioni e materiali	0,0%	1,4%	0,4%	5,7%	13,1%
Euro Media	0,0%	0,8%	0,7%	-0,4%	4,3%

dati al: 01/01/2018

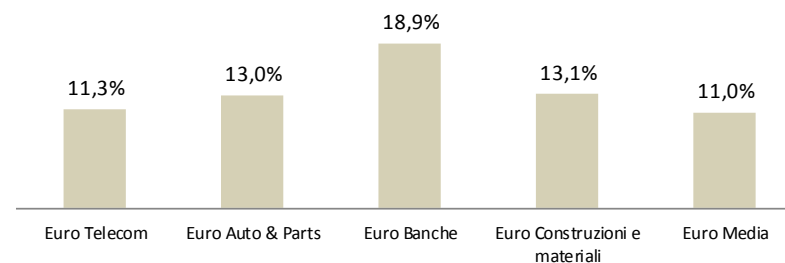
	Volatilità*				
	YTD	1M	3M	6M	12M
Euro Telecom	#DIV/0!	9,2%	9,1%	10,5%	11,3%
Euro Auto & Parts	#DIV/0!	9,8%	12,3%	12,4%	13,0%
Euro Banche	#DIV/0!	14,7%	13,4%	15,1%	18,9%
Euro Costruzioni e materiali	#DIV/0!	8,7%	10,4%	12,1%	13,1%
Euro Media	#DIV/0!	6,7%	10,3%	11,0%	11,0%

dati al: 01/01/2018

Indici a confronto (12 mesi)



Volatilità negli ultimi 12 mesi



* Statistiche calcolate su indici Total Return in EUR



Settori azionari Europa (2/2)

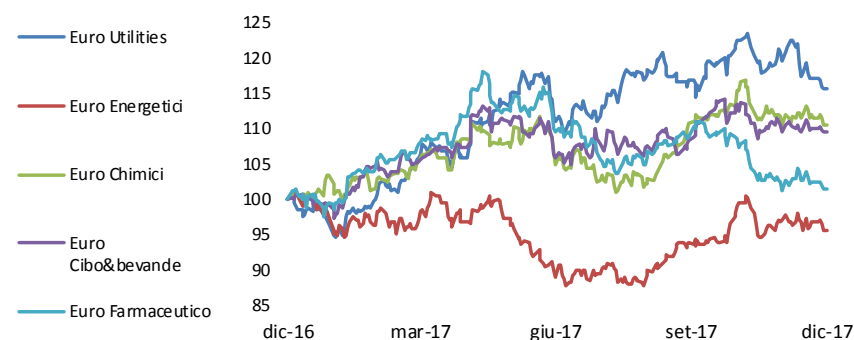
Rendimenti* dati al: 01/01/2018

	YTD	1M	3M	6M	12M
Euro Utilities	0,0%	-3,4%	-0,9%	4,3%	15,7%
Euro Energetici	0,0%	-1,4%	1,9%	7,4%	-4,4%
Euro Chimici	0,0%	0,2%	-0,2%	5,5%	10,6%
Euro Cibo&bevande	0,0%	-0,1%	1,2%	3,4%	9,5%
Euro Farmaceutico	0,0%	0,3%	-6,8%	-7,4%	1,5%

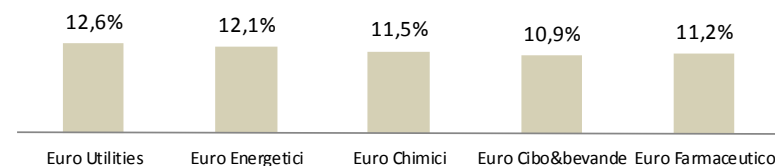
Volatilità* dati al: 01/01/2018

	YTD	1M	3M	6M	12M
Euro Utilities	#DIV/0!	13,3%	13,1%	12,3%	12,6%
Euro Energetici	#DIV/0!	12,5%	11,8%	11,3%	12,1%
Euro Chimici	#DIV/0!	9,6%	9,9%	10,9%	11,5%
Euro Cibo&bevande	#DIV/0!	7,6%	9,9%	11,2%	10,9%
Euro Farmaceutico	#DIV/0!	11,2%	10,6%	10,5%	11,2%

Indici a confronto (12 mesi)



Volatilità negli ultimi 12 mesi



* Statistiche calcolate su indici Total Return in EUR

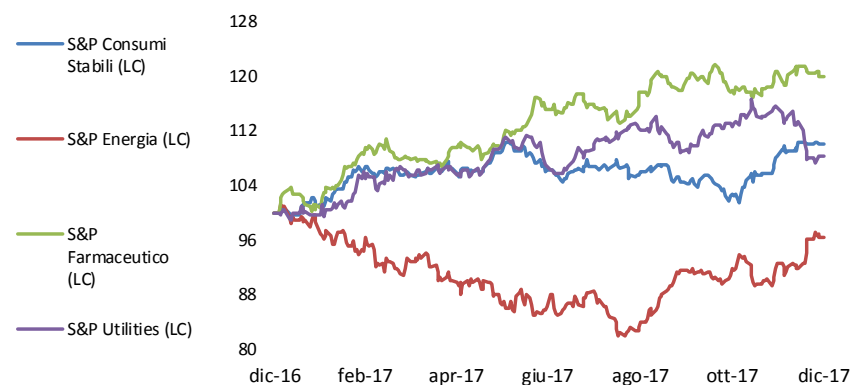


Settori azionari USA (1/2)

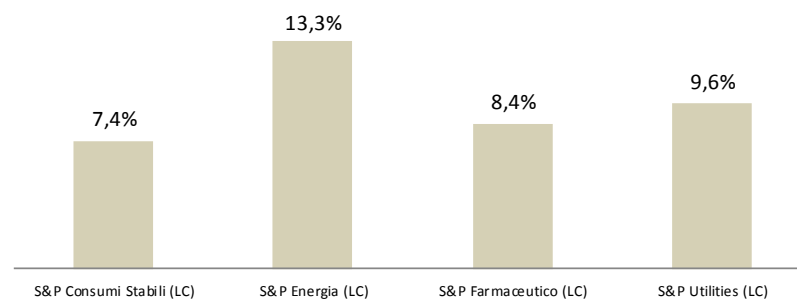
Rendimenti Indici*		dati al: 01/01/2018				
	YTD	1M	3M	6M	12M	
S&P Consumi Stabili (LC)	0,0%	1,7%	5,4%	3,6%	10,1%	
S&P Energia (LC)	0,0%	4,1%	5,4%	11,9%	-3,6%	
S&P Farmaceutico (LC)	0,0%	-0,6%	1,0%	4,2%	19,9%	
S&P Utilities (LC)	0,0%	-6,0%	-0,6%	1,4%	8,3%	

Volatilità Indici*		dati al: 01/01/2018				
	YTD	1M	3M	6M	12M	
S&P Consumi Stabili (LC)	#DIV/0!	7,2%	8,6%	8,0%	7,4%	
S&P Energia (LC)	#DIV/0!	11,7%	11,2%	11,8%	13,3%	
S&P Farmaceutico (LC)	#DIV/0!	9,0%	8,5%	8,6%	8,4%	
S&P Utilities (LC)	#DIV/0!	12,0%	10,1%	9,5%	9,6%	

Indici a confronto (12 mesi)



Volatilità negli ultimi 12 mesi



* Statistiche calcolate su indici Total Return in valuta locale (LC)



Settori azionari USA (2/2)

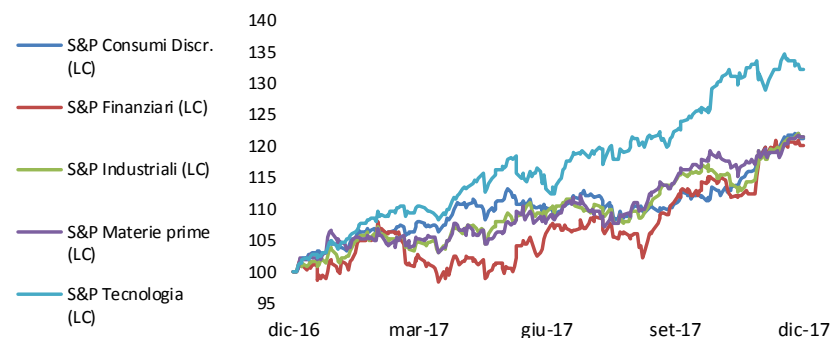
Rendimenti* dati al: 01/01/2018

	YTD	1M	3M	6M	12M
S&P Consumi Discr. (LC)	0,0%	2,3%	9,5%	10,0%	21,2%
S&P Finanziari (LC)	0,0%	1,6%	8,1%	13,3%	20,0%
S&P Industriali (LC)	0,0%	3,1%	6,6%	11,0%	21,6%
S&P Materie prime (LC)	0,0%	2,7%	6,5%	12,4%	21,5%
S&P Tecnologia (LC)	0,0%	0,9%	8,1%	16,7%	32,3%

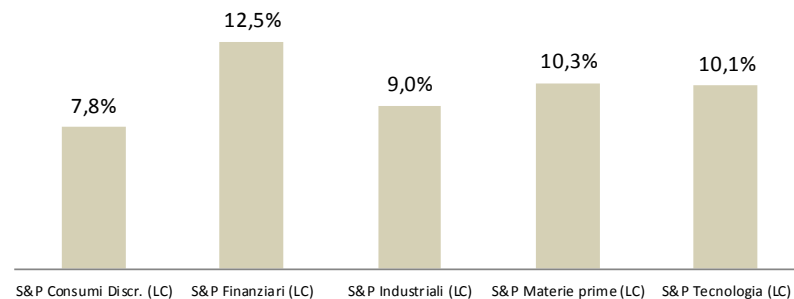
Volatilità* dati al: 01/01/2018

	YTD	1M	3M	6M	12M
S&P Consumi Discr. (LC)	#DIV/0!	7,3%	7,2%	7,9%	7,8%
S&P Finanziari (LC)	#DIV/0!	11,1%	10,6%	11,2%	12,5%
S&P Industriali (LC)	#DIV/0!	7,0%	8,7%	8,4%	9,0%
S&P Materie prime (LC)	#DIV/0!	8,7%	8,8%	9,3%	10,3%
S&P Tecnologia (LC)	#DIV/0!	9,9%	10,6%	10,7%	10,1%

Indici a confronto (12 mesi)



Volatilità negli ultimi 12 mesi



* Statistiche calcolate su indici Total Return in valuta locale (LC)



Settori azionari mercati emergenti (1/2)

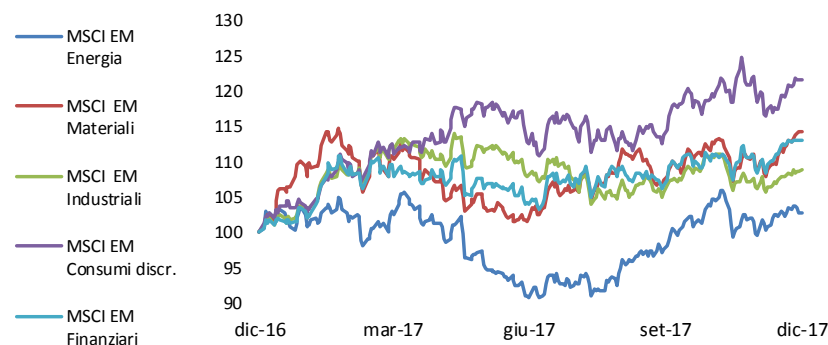
Rendimenti* dati al: 01/01/2018

	YTD	1M	3M	6M	12M
MSCI EM Energia	0,0%	3,2%	5,4%	13,3%	2,8%
MSCI EM Materiali	0,0%	5,0%	6,3%	12,1%	14,2%
MSCI EM Industriali	0,1%	2,5%	2,9%	0,7%	8,9%
MSCI EM Consumi discr.	0,1%	2,8%	6,8%	8,1%	21,6%
MSCI EM Finanziari	0,1%	4,3%	5,9%	8,7%	13,1%

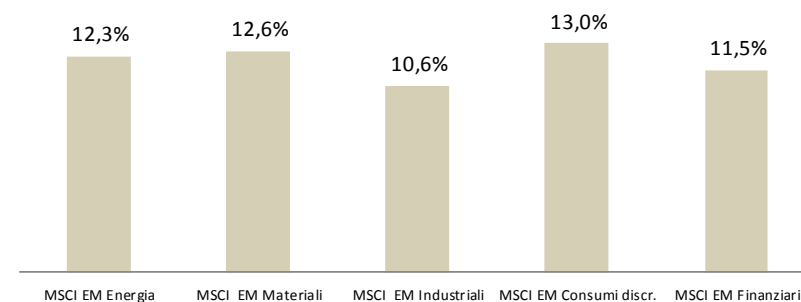
Volatilità* dati al: 01/01/2018

	YTD	1M	3M	6M	12M
MSCI EM Energia	#DIV/0!	9,1%	11,5%	11,6%	12,3%
MSCI EM Materiali	#DIV/0!	10,3%	11,5%	11,9%	12,6%
MSCI EM Industriali	#DIV/0!	8,3%	8,8%	10,4%	10,6%
MSCI EM Consumi discr.	#DIV/0!	13,0%	13,4%	14,1%	13,0%
MSCI EM Finanziari	#DIV/0!	8,9%	11,4%	11,6%	11,5%

Indici a confronto (12 mesi)



Volatilità negli ultimi 12 mesi



* Statistiche calcolate su indici Total Return in EUR



Settori azionari mercati emergenti (2/2)

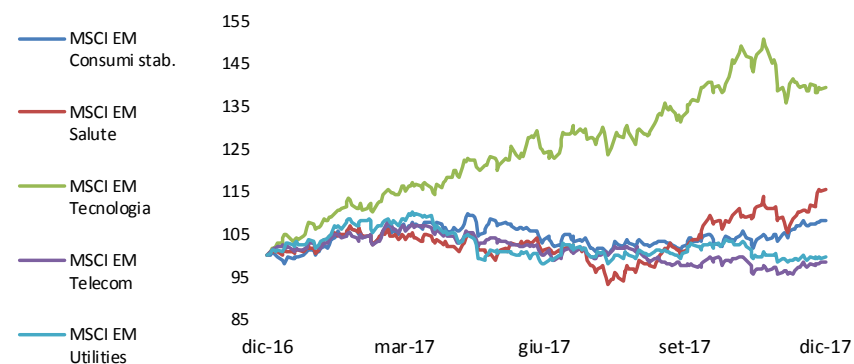
Rendimenti* dati al: 01/01/2018

	YTD	1M	3M	6M	12M
MSCI EM Consumi stab.	0,1%	4,8%	5,8%	4,5%	8,2%
MSCI EM Salute	0,2%	6,3%	14,5%	14,0%	15,5%
MSCI EM Tecnologia	0,1%	0,5%	5,2%	12,3%	39,3%
MSCI EM Telecom	0,1%	3,3%	0,8%	-1,5%	-1,4%
MSCI EM Utilities	0,2%	1,0%	-1,0%	1,5%	-0,5%

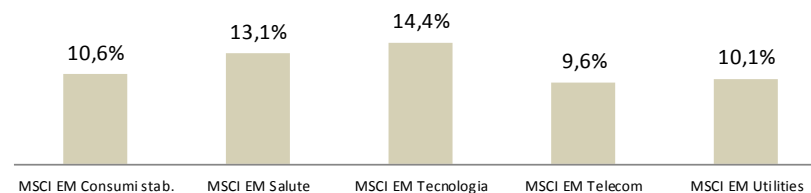
Volatilità* dati al: 01/01/2018

	YTD	1M	3M	6M	12M
MSCI EM Consumi stab.	#DIV/0!	10,2%	10,4%	10,4%	10,6%
MSCI EM Salute	#DIV/0!	15,0%	15,3%	14,9%	13,1%
MSCI EM Tecnologia	#DIV/0!	14,0%	16,0%	16,0%	14,4%
MSCI EM Telecom	#DIV/0!	7,1%	9,3%	9,5%	9,6%
MSCI EM Utilities	#DIV/0!	7,0%	9,0%	9,5%	10,1%

Indici a confronto (12 mesi)



Volatilità negli ultimi 12 mesi



* Statistiche calcolate su indici Total Return in EUR



Settori azionari Italia (1/2)

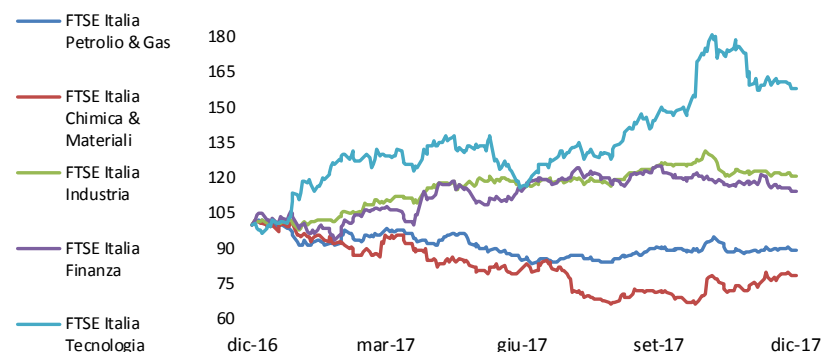
Rendimenti* dati al: 01/01/2018

	YTD	1M	3M	6M	12M
FTSE Italia Petrolio & Gas	0,0%	0,5%	-1,5%	5,4%	-11,1%
FTSE Italia Chimica & Materiali	0,0%	5,5%	9,3%	-3,6%	-22,1%
FTSE Italia Industria	0,0%	-0,7%	-3,1%	5,0%	20,8%
FTSE Italia Finanza	0,0%	-2,3%	-8,3%	0,4%	14,3%
FTSE Italia Tecnologia	0,0%	-1,1%	8,5%	35,8%	58,0%

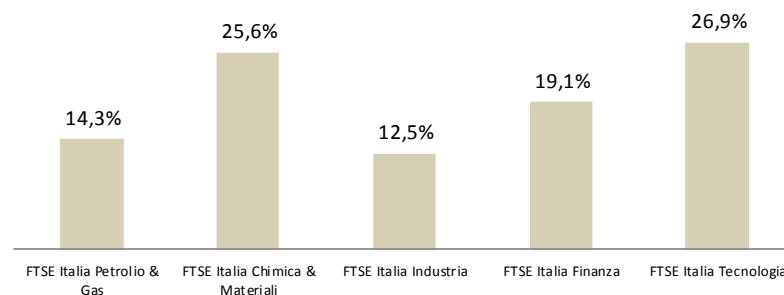
Volatilità* dati al: 01/01/2018

	YTD	1M	3M	6M	12M
FTSE Italia Petrolio & Gas	#DIV/0!	9,9%	12,2%	11,5%	14,3%
FTSE Italia Chimica & Materiali	#DIV/0!	23,8%	27,4%	26,3%	25,6%
FTSE Italia Industria	#DIV/0!	8,2%	10,5%	10,2%	12,5%
FTSE Italia Finanza	#DIV/0!	15,3%	13,0%	14,3%	19,1%
FTSE Italia Tecnologia	#DIV/0!	17,1%	31,4%	26,3%	26,9%

Indici a confronto



Volatilità negli ultimi 12 mesi



* Statistiche calcolate su indici Total Return in EUR



Settori azionari Italia (2/2)

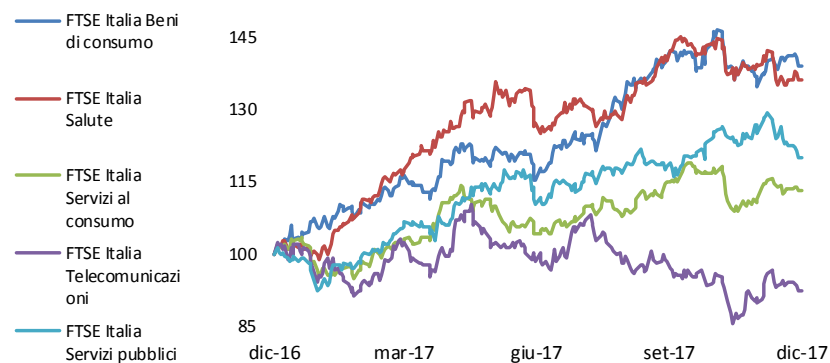
Rendimenti* dati al: 01/01/2018

	YTD	1M	3M	6M	12M
FTSE Italia Beni di consumo	0,0%	3,1%	-1,2%	20,6%	39,0%
FTSE Italia Salute	0,0%	-2,1%	-2,9%	7,0%	36,0%
FTSE Italia Servizi al consumo	0,0%	1,5%	-1,5%	8,6%	13,2%
FTSE Italia Telecomunicazioni	0,0%	2,9%	-6,1%	-6,2%	-7,6%
FTSE Italia Servizi pubblici	0,0%	-4,0%	1,5%	8,9%	20,2%

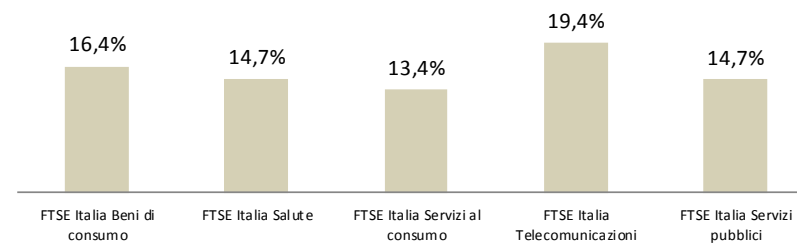
Volatilità* dati al: 01/01/2018

	YTD	1M	3M	6M	12M
FTSE Italia Beni di consumo	#DIV/0!	12,6%	15,3%	15,5%	16,4%
FTSE Italia Salute	#DIV/0!	15,3%	14,8%	14,0%	14,7%
FTSE Italia Servizi al consumo	#DIV/0!	11,3%	12,9%	11,9%	13,4%
FTSE Italia Telecomunicazioni	#DIV/0!	17,6%	19,5%	19,7%	19,4%
FTSE Italia Servizi pubblici	#DIV/0!	15,0%	14,5%	13,4%	14,7%

Indici a confronto



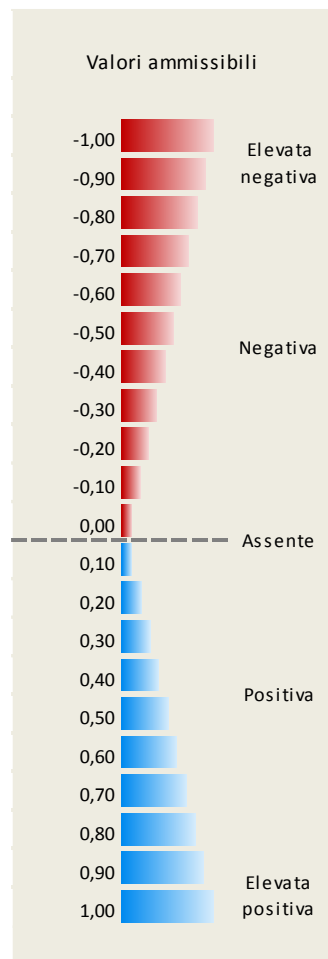
Volatilità negli ultimi 12 mesi



* Statistiche calcolate su indici Total Return in EUR



Correlazioni settori area euro (12 mesi)

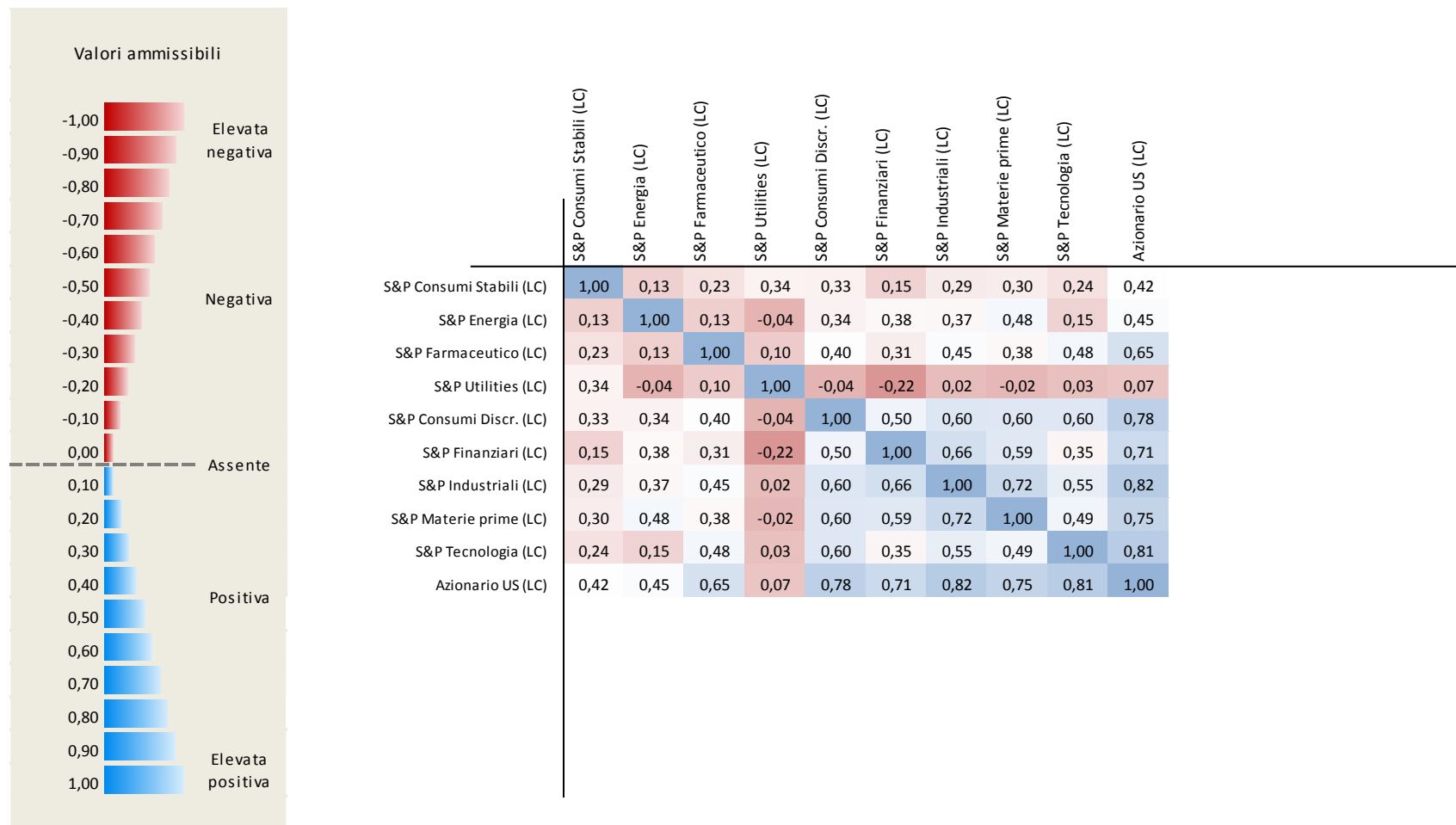


	Euro Telecom	Euro Auto & Parts	Euro Utilities	Euro Energetici	Euro Chimici	Euro Banche	Euro Cibo&bevande	Euro Costruzioni e materiali	Euro Farmaceutico	Euro Media	Azionario Euro
Euro Telecom	1,00	0,40	0,59	0,47	0,48	0,57	0,49	0,58	0,47	0,52	0,71
Euro Auto & Parts	0,40	1,00	0,34	0,52	0,67	0,51	0,41	0,57	0,52	0,45	0,73
Euro Utilities	0,59	0,34	1,00	0,43	0,46	0,35	0,52	0,60	0,46	0,46	0,63
Euro Energetici	0,47	0,52	0,43	1,00	0,52	0,51	0,31	0,50	0,37	0,35	0,65
Euro Chimici	0,48	0,67	0,46	0,52	1,00	0,53	0,48	0,70	0,68	0,57	0,84
Euro Banche	0,57	0,51	0,35	0,51	0,53	1,00	0,26	0,61	0,37	0,35	0,77
Euro Cibo&bevande	0,49	0,41	0,52	0,31	0,48	0,26	1,00	0,52	0,59	0,51	0,61
Euro Costruzioni e materiali	0,58	0,57	0,60	0,50	0,70	0,61	0,52	1,00	0,60	0,62	0,84
Euro Farmaceutico	0,47	0,52	0,46	0,37	0,68	0,37	0,59	0,60	1,00	0,55	0,73
Euro Media	0,52	0,45	0,46	0,35	0,57	0,35	0,51	0,62	0,55	1,00	0,64
Azionario Euro	0,71	0,73	0,63	0,65	0,84	0,77	0,61	0,84	0,73	0,64	1,00

* Statistiche calcolate su indici Total Return in EUR



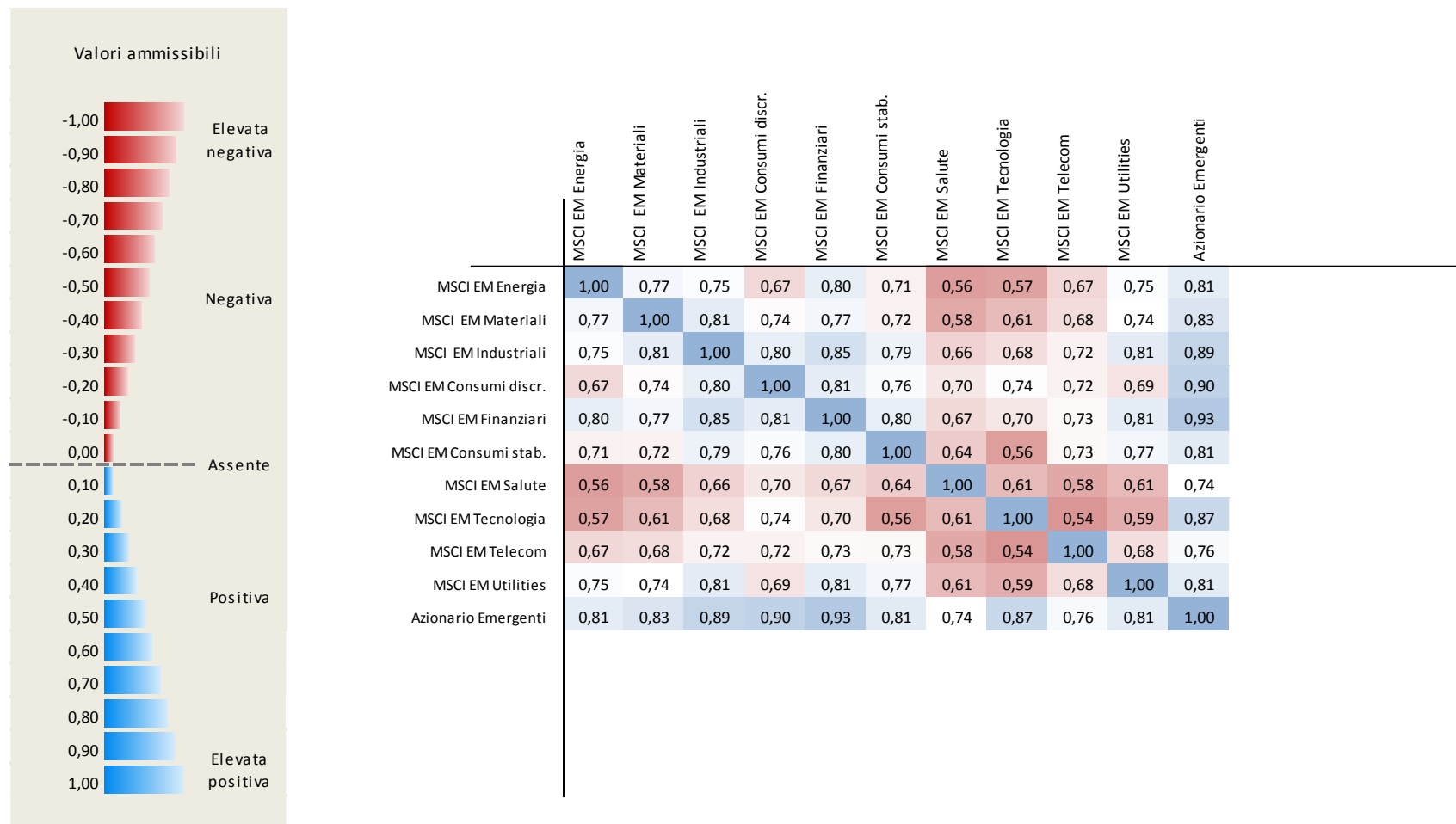
Correlazioni settori USA (12 mesi)



* Statistiche calcolate su indici Total Return in valuta locale (LC)



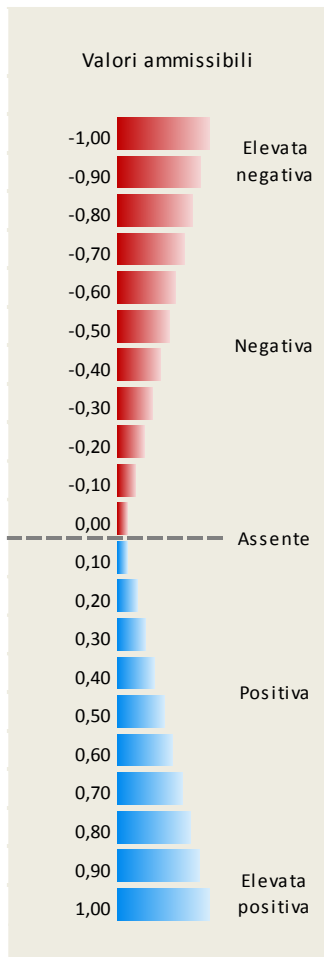
Correlazioni settori mercati emergenti (12 mesi)



* Statistiche calcolate su indici Total Return in EUR



Correlazioni settori azionario italiano (12 mesi)



	FTSE Italia Petrolio & Gas	FTSE Italia Chimica & Materiali	FTSE Italia Industria	FTSE Italia Finanza	FTSE Italia Tecnologia	FTSE Italia Beni di consumo	FTSE Italia Salute	FTSE Italia Servizi al consumo	FTSE Italia Telecomunicazioni	FTSE Italia Servizi pubblici	Azionario Italia
FTSE Italia Petrolio & Gas	1,00	0,50	0,52	0,50	0,17	0,47	0,32	0,32	0,31	0,45	0,65
FTSE Italia Chimica & Materiali	0,50	1,00	0,32	0,25	0,21	0,31	0,13	0,11	0,13	0,14	0,36
FTSE Italia Industria	0,52	0,32	1,00	0,63	0,49	0,70	0,60	0,60	0,44	0,63	0,81
FTSE Italia Finanza	0,50	0,25	0,63	1,00	0,30	0,53	0,29	0,47	0,50	0,52	0,90
FTSE Italia Tecnologia	0,17	0,21	0,49	0,30	1,00	0,47	0,40	0,33	0,19	0,29	0,45
FTSE Italia Beni di consumo	0,47	0,31	0,70	0,53	0,47	1,00	0,54	0,57	0,40	0,52	0,75
FTSE Italia Salute	0,32	0,13	0,60	0,29	0,40	0,54	1,00	0,53	0,22	0,49	0,49
FTSE Italia Servizi al consumo	0,32	0,11	0,60	0,47	0,33	0,57	0,53	1,00	0,40	0,45	0,59
FTSE Italia Telecomunicazioni	0,31	0,13	0,44	0,50	0,19	0,40	0,22	0,40	1,00	0,42	0,57
FTSE Italia Servizi pubblici	0,45	0,14	0,63	0,52	0,29	0,52	0,49	0,45	0,42	1,00	0,74
Azionario Italia	0,65	0,36	0,81	0,90	0,45	0,75	0,49	0,59	0,57	0,74	1,00

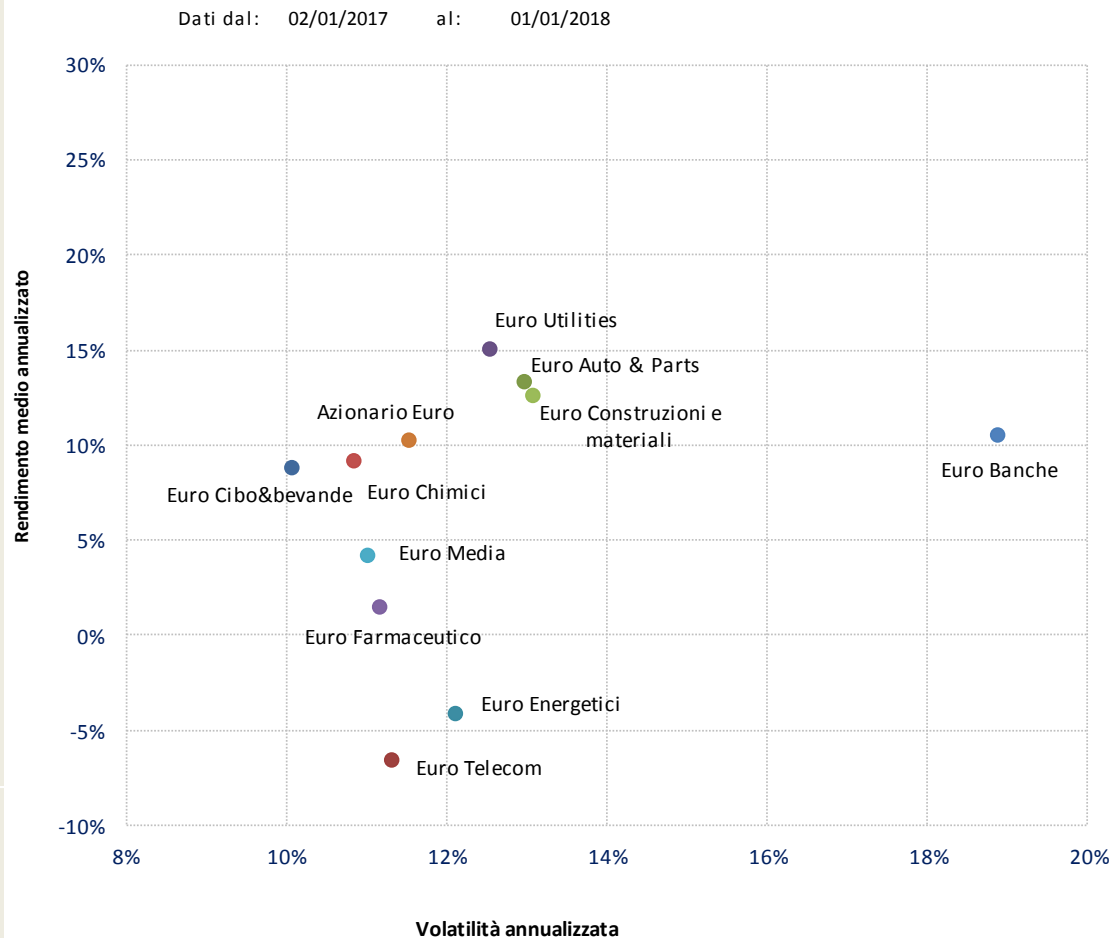
* Statistiche calcolate su indici Total Return in EUR



Rischio rendimento area Euro (12 mesi)

	Ret% MA*	Vol% MA*	Sharpe R.
Azionario Euro	8,75%	10,07%	0,91
Euro Telecom	-6,63%	11,34%	-0,56
Euro Auto & Parts	13,21%	12,99%	1,05
Euro Utilities	14,98%	12,56%	1,22
Euro Energetici	-4,20%	12,14%	-0,32
Euro Chimici	10,15%	11,55%	0,91
Euro Banche	10,40%	18,88%	0,57
Euro Cibo&bevande	9,10%	10,86%	0,87
Euro Costruzioni e materiali	12,48%	13,10%	0,98
Euro Farmaceutico	1,42%	11,20%	0,16
Euro Media	4,09%	11,04%	0,40

Legenda		
Ret% MA*	Rendimento medio annualizzato	
Vol% MA*	Volatilità annualizzata	
Sharpe R.	Rapporto tra extra-rendimento e volatilità	



* Statistiche calcolate su indici Total Return in EUR

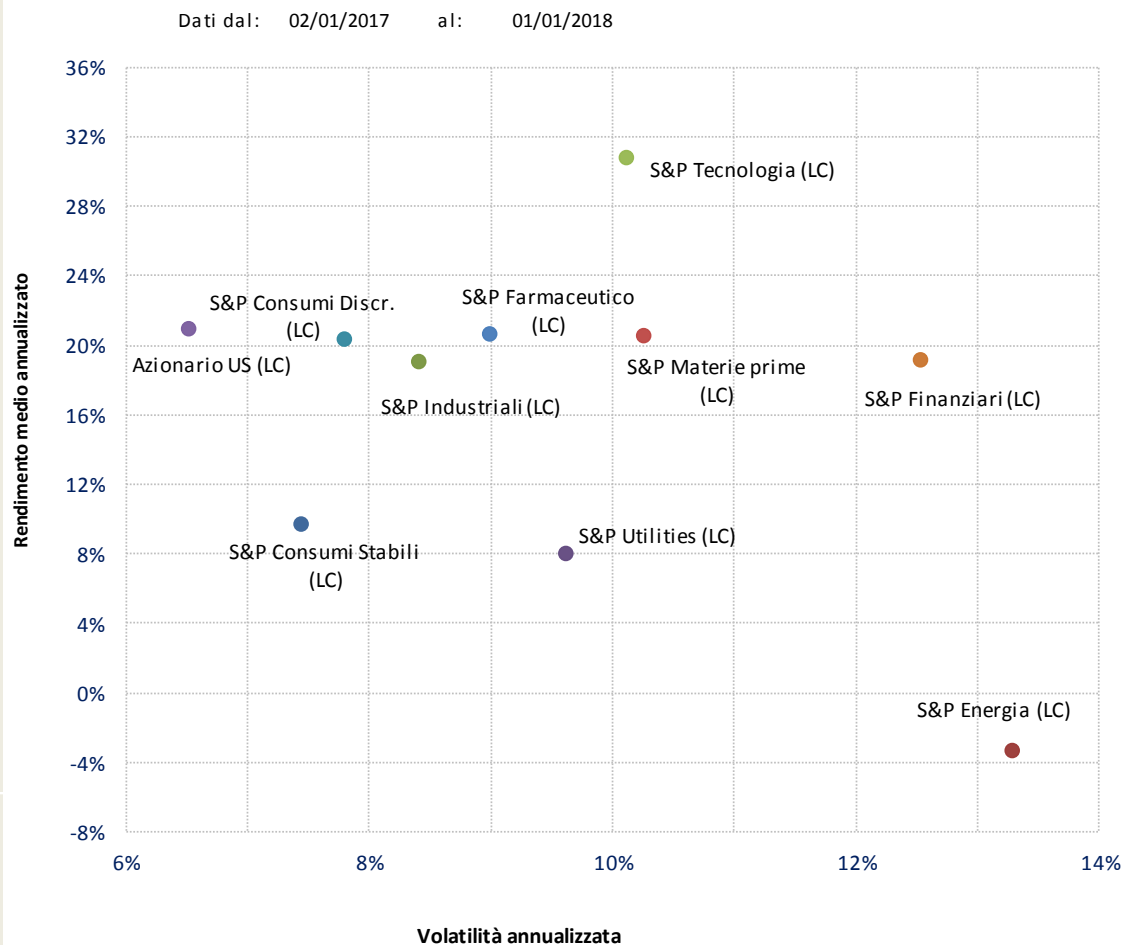


Rischio rendimento USA (12 mesi)

	Ret% MA*	Vol% MA*	Sharpe R.
S&P Consumi Stabili (LC)	9,66%	7,45%	1,35
S&P Energia (LC)	-3,41%	13,30%	-0,23
S&P Farmaceutico (LC)	18,96%	8,43%	2,30
S&P Utilities (LC)	7,95%	9,63%	0,86
S&P Consumi Discr. (LC)	20,25%	7,81%	2,64
S&P Finanziari (LC)	19,11%	12,54%	1,56
S&P Industriali (LC)	20,59%	9,00%	2,33
S&P Materie prime (LC)	20,50%	10,27%	2,04
S&P Tecnologia (LC)	30,75%	10,12%	3,08
Azionario US (LC)	20,82%	6,53%	3,25

Legenda

- Ret% MA* Rendimento medio annualizzato
- Vol% MA* Volatilità annualizzata
- Sharpe R. Rapporto tra extra-rendimento e volatilità



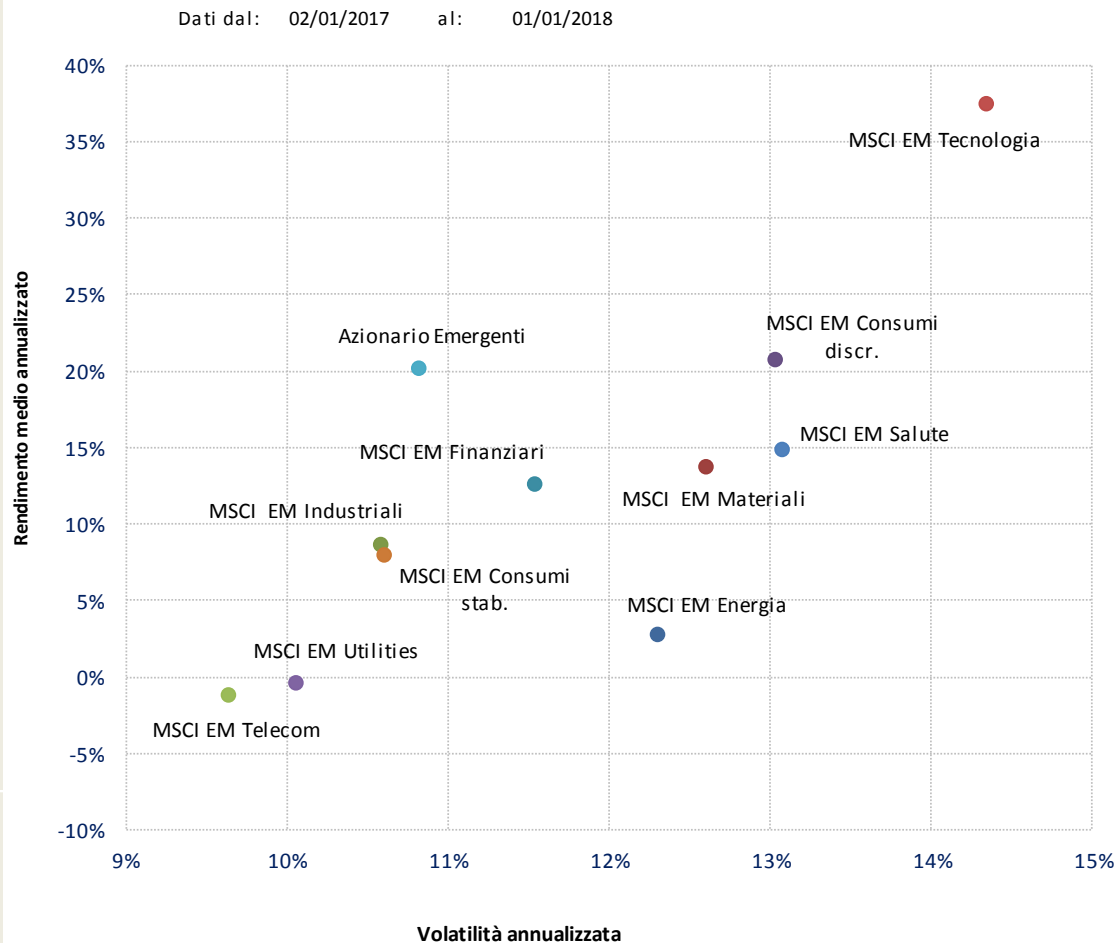
* Statistiche calcolate su indici Total Return in valuta locale (LC)



Rischio rendimento mercati emergenti (12 mesi)

	Ret% MA*	Vol% MA*	Sharpe R.
MSCIEM Energia	2,72%	12,31%	0,25
MSCI EM Materiali	13,61%	12,61%	1,11
MSCI EM Industriali	8,52%	10,60%	0,84
MSCIEM Consumi discr.	20,65%	13,04%	1,62
MSCIEM Finanziari	12,55%	11,55%	1,12
MSCIEM Consumi stab.	7,88%	10,61%	0,78
MSCIEM Salute	14,79%	13,08%	1,16
MSCIEM Tecnologia	37,41%	14,35%	2,64
MSCIEM Telecom	-1,31%	9,65%	-0,10
MSCIEM Utilities	-0,46%	10,07%	-0,01
Azionario Emergenti	20,02%	10,83%	1,89

Legenda	
Ret% MA*	Rendimento medio annualizzato
Vol% MA*	Volatilità annualizzata
Sharpe R.	Rapporto tra extra-rendimento e volatilità



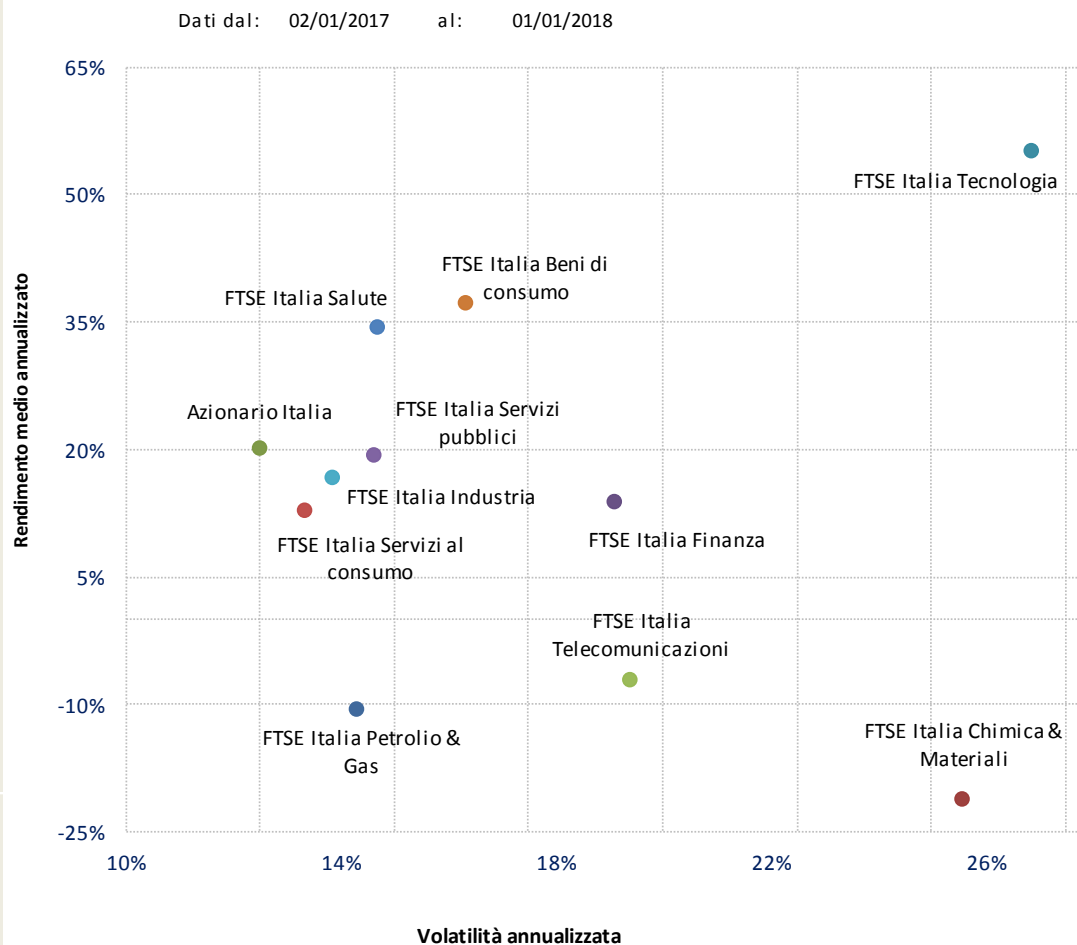
* Statistiche calcolate su indici Total Return in EUR



Rischio rendimento settori italiani (12 mesi)

	Ret% MA*	Vol% MA*	Sharpe R.
FTSE Italia Petrolio & Gas	-10,62%	14,32%	-0,72
FTSE Italia Chimica & Materiali	-21,25%	25,59%	-0,82
FTSE Italia Industria	19,88%	12,53%	1,62
FTSE Italia Finanza	13,70%	19,14%	0,74
FTSE Italia Tecnologia	55,01%	26,90%	2,07
FTSE Italia Beni di consumo	37,05%	16,36%	2,29
FTSE Italia Salute	34,25%	14,71%	2,36
FTSE Italia Servizi al consumo	12,56%	13,36%	0,97
FTSE Italia Telecomunicazioni	-7,25%	19,41%	-0,36
FTSE Italia Servizi pubblici	19,24%	14,66%	1,34
Azionario Italia	16,50%	13,87%	1,22

Legenda		
Ret% MA*	Rendimento medio annualizzato	
Vol% MA*	Volatilità annualizzata	
Sharpe R.	Rapporto tra extra-rendimento e volatilità	



* Statistiche calcolate su indici Total Return in EUR



Rendimenti settori azionari area euro

	2009	2010	2011	2012	2013	2014	2015	2016	2017	2018	Media*
Euro Telecom	6,6%	-9,8%	-18,2%	-22,7%	20,9%	14,1%	9,9%	-8,1%	-6,9%	1,9%	-2,2%
Euro Auto & Parts	17,3%	42,8%	-24,8%	35,3%	36,0%	4,2%	13,3%	-3,9%	13,8%	5,4%	12,2%
Euro Utilities	-0,8%	-14,7%	-24,8%	-8,8%	9,2%	12,3%	-5,4%	-7,8%	15,7%	3,0%	-3,0%
Euro Energetici	18,4%	-3,3%	-2,5%	-0,2%	4,3%	-12,9%	-4,0%	19,4%	-4,4%	4,1%	1,4%
Euro Chimici	42,9%	22,2%	-10,1%	30,3%	16,6%	1,4%	1,9%	5,4%	10,6%	3,6%	11,5%
Euro Banche	48,9%	-26,9%	-37,6%	12,0%	25,9%	-4,9%	-4,9%	-8,0%	10,9%	3,0%	-0,9%
Euro Cibo&bevande	37,9%	11,4%	5,3%	20,3%	7,0%	12,3%	21,4%	-8,4%	9,5%	1,6%	11,2%
Euro Costruzioni e materiali	29,9%	-5,7%	-20,3%	12,6%	23,0%	1,7%	22,9%	8,6%	13,1%	3,5%	8,0%
Euro Farmaceutico	18,5%	-5,1%	18,1%	23,9%	12,3%	5,7%	17,4%	0,6%	1,5%	3,4%	9,3%
Euro Media	5,3%	4,3%	-16,5%	13,0%	33,2%	7,4%	7,1%	-5,9%	4,3%	1,6%	4,7%
Azionario Euro	25,6%	-2,8%	-14,1%	18,1%	21,5%	4,0%	6,4%	3,7%	9,2%	3,0%	6,9%
Liquidità	0,7%	0,4%	0,9%	0,2%	0,1%	0,1%	-0,1%	-0,3%	-0,4%	0,0%	0,2%

* Statistiche calcolate su indici Total Return in EUR
Media geometrica



Rendimenti settori azionari americani

	2009	2010	2011	2012	2013	2014	2015	2016	2017	2018	Media*
S&P Consumi Stabili (LC)	10,9%	10,7%	10,8%	7,7%	23,2%	13,0%	4,2%	2,4%	10,1%	0,2%	9,2%
S&P Energia (LC)	19,2%	19,6%	1,4%	3,3%	23,9%	-10,5%	-23,8%	24,7%	-3,6%	4,0%	4,7%
S&P Farmaceutico (LC)	17,4%	0,9%	10,1%	15,1%	38,9%	23,4%	5,3%	-4,4%	19,9%	3,2%	12,4%
S&P Utilities (LC)	6,5%	0,9%	14,8%	-2,9%	8,8%	24,3%	-8,3%	12,2%	8,3%	-2,5%	5,8%
S&P Consumi Discr. (LC)	38,8%	25,7%	4,4%	21,9%	41,0%	8,0%	8,4%	4,3%	21,2%	3,3%	17,0%
S&P Finanziari (LC)	14,8%	10,8%	-18,4%	26,3%	33,2%	13,1%	-3,5%	20,1%	20,0%	1,7%	10,8%
S&P Industriali (LC)	19,2%	25,2%	-3,1%	12,2%	37,8%	8,4%	-6,3%	17,3%	21,6%	2,7%	12,8%
S&P Materie prime (LC)	45,5%	18,4%	-12,7%	12,3%	23,3%	5,3%	-10,5%	14,3%	21,5%	4,0%	11,0%
S&P Tecnologia (LC)	48,5%	10,1%	1,2%	13,5%	23,7%	15,7%	3,8%	12,8%	32,3%	3,8%	15,7%
Azionario US (LC)	26,5%	15,1%	2,1%	16,0%	32,4%	13,7%	1,4%	12,0%	21,8%	2,6%	13,9%
Liquidità	0,7%	0,4%	0,9%	0,2%	0,1%	0,1%	-0,1%	-0,3%	-0,4%	0,0%	0,2%

* Statistiche calcolate su indici Total Return in valuta locale (LC)
Media geometrica



Rendimenti settori azionari mercati emergenti

	2009	2010	2011	2012	2013	2014	2015	2016	2017	2018	Media*
MSCI EM Energia	77,3%	15,2%	-17,6%	0,6%	-17,3%	-19,6%	-10,6%	36,5%	2,8%	4,8%	4,0%
MSCI EM Materiali	98,1%	29,3%	-27,0%	4,6%	-22,5%	-10,9%	-15,1%	32,6%	14,2%	4,2%	6,1%
MSCI EM Industriali	52,2%	36,2%	-28,4%	12,8%	-6,9%	8,9%	-8,7%	-0,7%	8,8%	3,4%	5,6%
MSCI EM Consumi discr.	107,4%	38,9%	-7,6%	12,6%	-0,2%	10,4%	-2,7%	2,6%	21,5%	2,6%	15,2%
MSCI EM Finanziari	72,0%	22,7%	-23,2%	19,8%	-10,9%	16,3%	-12,1%	12,5%	13,0%	2,8%	8,7%
MSCI EM Consumi stab.	62,3%	36,8%	1,6%	20,8%	-9,6%	6,2%	-0,7%	1,4%	8,1%	1,0%	11,2%
MSCI EM Salute	36,4%	34,7%	-20,8%	29,2%	3,3%	34,7%	4,7%	-5,5%	15,3%	4,3%	12,0%
MSCI EM Tecnologia	99,3%	22,1%	-14,5%	24,0%	7,4%	23,1%	1,6%	18,5%	39,1%	4,9%	19,6%
MSCI EM Telecom	18,5%	18,9%	-5,1%	7,6%	-9,3%	8,3%	-13,4%	1,8%	-1,5%	0,2%	2,1%
MSCI EM Utilities	47,2%	12,4%	-13,8%	0,5%	-9,9%	12,7%	-14,2%	2,5%	-0,7%	1,0%	2,5%
Azionario Emergenti	74,3%	27,8%	-15,6%	16,5%	-6,5%	11,9%	-4,9%	15,0%	20,9%	3,5%	12,1%
Liquidità	0,7%	0,4%	0,9%	0,2%	0,1%	0,1%	-0,1%	-0,3%	-0,4%	0,0%	0,2%

* Statistiche calcolate su indici Total Return in EUR
Media geometrica



Rendimenti settori azionari italiani

	2009	2010	2011	2012	2013	2014	2015	2016	2017	2018	Media*
FTSE Italia Petrolio & Gas	0,0%	-0,1%	-4,5%	9,8%	-10,1%	-18,9%	-4,1%	7,7%	-11,1%	4,3%	-3,4%
FTSE Italia Chimica & Materiali	0,0%	21,8%	-22,0%	9,0%	1,9%	-20,4%	-10,9%	52,9%	-22,1%	3,5%	-0,9%
FTSE Italia Industria	0,0%	-10,3%	-24,5%	22,4%	20,2%	-1,8%	27,1%	6,6%	20,8%	4,5%	5,9%
FTSE Italia Finanza	0,0%	-28,4%	-39,0%	5,8%	34,6%	3,3%	13,8%	-31,2%	14,3%	2,6%	-5,7%
FTSE Italia Tecnologia	0,0%	12,3%	-38,9%	13,8%	18,8%	7,7%	15,0%	45,3%	58,0%	6,1%	12,1%
FTSE Italia Beni di consumo	0,0%	32,4%	-23,2%	30,0%	38,6%	8,8%	31,7%	1,3%	39,0%	7,9%	16,6%
FTSE Italia Salute	0,0%	24,8%	-28,9%	34,2%	27,2%	6,5%	68,4%	12,8%	36,0%	3,6%	17,6%
FTSE Italia Servizi al consumo	0,0%	-11,2%	-36,8%	-2,0%	73,1%	-15,1%	23,6%	-5,8%	13,2%	2,2%	0,9%
FTSE Italia Telecomunicazioni	0,0%	-11,4%	-14,2%	-16,8%	5,5%	21,8%	33,7%	-26,4%	-7,6%	2,0%	-3,1%
FTSE Italia Servizi pubblici	0,0%	-5,2%	-15,3%	-0,2%	11,2%	8,6%	13,0%	1,7%	20,2%	3,3%	3,6%
Azionario Italia	24,8%	-9,8%	-22,0%	12,2%	20,5%	3,0%	15,8%	-6,5%	17,3%	4,2%	4,9%
Liquidità	0,7%	0,4%	0,9%	0,2%	0,1%	0,1%	-0,1%	-0,3%	-0,4%	0,0%	0,17%

* Statistiche calcolate su indici Total Return in EUR
Media geometrica



Sharpe ratio settori azionari area euro

	2009	2010	2011	2012	2013	2014	2015	2016	2017	2018	Media*
Euro Telecom	0,29	-0,55	-0,89	-1,15	1,00	0,76	0,37	-0,34	-0,58	16,04	1,50
Euro Auto & Parts	0,36	1,19	-0,74	1,07	1,46	0,20	0,43	-0,12	0,98	16,16	2,10
Euro Utilities	-0,06	-0,84	-0,98	-0,43	0,50	0,65	-0,25	-0,36	1,14	10,01	0,94
Euro Energetici	0,56	-0,16	-0,12	-0,02	0,25	-0,63	-0,14	0,64	-0,33	18,33	1,84
Euro Chimici	1,15	0,92	-0,40	1,25	1,00	0,07	0,08	0,27	0,87	12,08	1,73
Euro Banche	0,86	-0,82	-1,04	0,28	0,87	-0,20	-0,18	-0,19	0,54	8,85	0,90
Euro Cibo&bevande	1,44	0,57	0,26	1,24	0,45	0,81	0,88	-0,45	0,84	7,31	1,34
Euro Costruzioni e materiali	0,68	-0,22	-0,68	0,43	1,12	0,08	0,93	0,38	0,93	10,88	1,45
Euro Farmaceutico	0,79	-0,33	0,77	1,31	0,68	0,32	0,65	0,05	0,16	9,18	1,36
Euro Media	0,21	0,19	-0,78	0,71	2,14	0,53	0,36	-0,30	0,40	10,80	1,43
Azionario Euro	0,77	-0,14	-0,55	0,77	1,16	0,22	0,27	0,18	0,87	11,25	1,48

* Statistiche calcolate su indici Total Return in EUR
Media semplice



Sharpe ratio settori azionari USA

	2009	2010	2011	2012	2013	2014	2015	2016	2017	2018	Media*
S&P Consumi Stabili (LC)	0,56	0,80	0,63	0,77	1,80	1,24	0,30	0,22	1,29	1,33	0,89
S&P Energia (LC)	0,46	0,71	0,02	0,16	1,44	-0,58	-1,06	0,89	-0,24	14,74	1,65
S&P Farmaceutico (LC)	0,74	0,03	0,43	1,25	2,65	1,44	0,28	-0,27	2,11	18,44	2,71
S&P Utilities (LC)	0,26	0,03	0,76	-0,31	0,66	1,56	-0,49	0,73	0,83	-17,38	-1,34
S&P Consumi Discr. (LC)	0,99	1,08	0,14	1,38	2,67	0,57	0,49	0,31	2,41	17,80	2,78
S&P Finanziari (LC)	0,19	0,37	-0,61	1,26	1,94	0,93	-0,19	0,97	1,42	13,26	1,96
S&P Industriali (LC)	0,50	0,98	-0,15	0,73	2,43	0,57	-0,39	1,09	2,12	27,45	3,53
S&P Materie prime (LC)	1,05	0,66	-0,46	0,63	1,43	0,35	-0,57	0,75	1,85	23,10	2,88
S&P Tecnologia (LC)	1,44	0,48	0,01	0,82	1,77	1,10	0,21	0,78	2,69	22,97	3,23
Azionario US (LC)	0,82	0,74	0,05	1,13	2,47	1,09	0,09	0,87	2,96	25,33	3,55

* Statistiche calcolate su indici Total Return in valuta locale (LC)
Media semplice



Sharpe ratio settori mercati emergenti

	2009	2010	2011	2012	2013	2014	2015	2016	2017	2018	Media*
MSCI EM Energia	1,74	0,69	-0,86	0,02	-1,20	-1,00	-0,40	1,29	0,24	24,07	2,46
MSCI EM Materiali	2,24	1,25	-1,44	0,28	-1,61	-0,79	-0,70	1,42	1,04	24,14	2,58
MSCI EM Industriali	1,46	1,65	-1,32	0,74	-0,47	0,64	-0,39	-0,02	0,79	29,00	3,21
MSCI EM Consumi discr.	2,82	1,72	-0,35	0,76	-0,02	0,66	-0,11	0,14	1,46	10,48	1,75
MSCI EM Finanziari	1,86	1,12	-1,26	1,29	-0,70	1,02	-0,56	0,61	1,05	22,68	2,71
MSCI EM Consumi stab.	2,64	2,11	0,05	1,90	-0,69	0,44	-0,03	0,10	0,74	7,25	1,45
MSCI EM Salute	1,65	1,92	-1,33	2,16	0,20	2,21	0,20	-0,31	1,07	18,51	2,63
MSCI EM Tecnologia	2,43	0,94	-0,62	1,07	0,40	1,33	0,07	0,90	2,23	18,05	2,68
MSCI EM Telecom	0,74	1,25	-0,41	0,62	-0,70	0,56	-0,66	0,13	-0,11	1,17	0,26
MSCI EM Utilities	1,96	0,80	-0,99	0,03	-0,79	0,88	-0,72	0,16	-0,03	12,96	1,43
Azionario Emergenti	2,23	1,47	-0,89	1,17	-0,47	0,83	-0,23	0,78	1,71	21,50	2,81

* Statistiche calcolate su indici Total Return in EUR
Media semplice



Sharpe ratio settori italiani

	2009	2010	2011	2012	2013	2014	2015	2016	2017	2018	Media*
FTSE Italia Petrolio & Gas	0,13	-0,02	-0,17	0,37	-0,47	-0,94	-0,13	0,25	-0,76	14,67	1,29
FTSE Italia Chimica & Materiali	0,91	0,59	-0,63	0,28	0,08	-0,89	-0,33	1,11	-0,92	13,59	1,38
FTSE Italia Industria	0,90	-0,54	-0,85	0,73	1,01	-0,09	1,08	0,29	1,48	14,70	1,87
FTSE Italia Finanza	0,59	-0,99	-1,11	0,13	1,01	0,11	0,45	-0,78	0,69	7,09	0,72
FTSE Italia Tecnologia	0,29	0,39	-1,23	0,31	0,57	0,29	0,46	1,23	1,65	18,51	2,25
FTSE Italia Beni di consumo	1,05	1,10	-0,88	1,12	1,82	0,45	1,13	0,07	1,95	15,07	2,29
FTSE Italia Salute	1,37	1,21	-1,47	1,54	1,77	0,37	2,41	0,54	2,03	14,56	2,43
FTSE Italia Servizi al consumo	1,15	-0,50	-1,63	-0,09	2,42	-0,71	0,90	-0,17	0,91	10,48	1,28
FTSE Italia Telecomunicazioni	0,27	-0,41	-0,47	-0,49	0,12	0,59	0,85	-0,71	-0,37	13,31	1,27
FTSE Italia Servizi pubblici	0,45	-0,32	-0,63	-0,02	0,49	0,34	0,49	0,09	1,23	6,76	0,89
Azionario Italia	0,67	-0,41	-0,76	0,39	0,86	0,12	0,57	-0,20	1,13	11,09	1,35

* Statistiche calcolate su indici Total Return in EUR
Media semplice



Questo documento è prodotto a scopo esclusivamente informativo, non costituisce sollecitazione e non rappresenta un'offerta formale all'acquisto o alla sottoscrizione di strumenti finanziari.

Qualsiasi ricerca o analisi utilizzata nella redazione di questo documento è basata su fonti ritenute affidabili ma non vi è garanzia sull'accuratezza e completezza di tali fonti.

Ogni opinione, stima o previsione può essere modificata in qualsiasi momento senza preavviso.

Questo documento non è destinato alla distribuzione a investitori privati e non è diretto a persone fisiche o giuridiche che siano cittadini o residenti o aventi sede in luoghi, regioni, paesi o altre giurisdizioni dove tale distribuzione, pubblicazione, disponibilità o uso siano contrari a leggi o regolamentazioni.

I rendimenti passati non sono indicativi di quelli futuri.

Questo documento è prodotto da Anthilia Capital Partners Sgr Spa per uso interno e non può essere riprodotto o distribuito, sia parzialmente che integralmente, senza autorizzazione da parte di Anthilia Capital Partners Sgr Spa.
