



**Anthilia Capital Partners Sgr**

Agosto 2017

**Analisi Mercati**





Dati macro



Mercati



Focus obbligazionario



Focus azionario

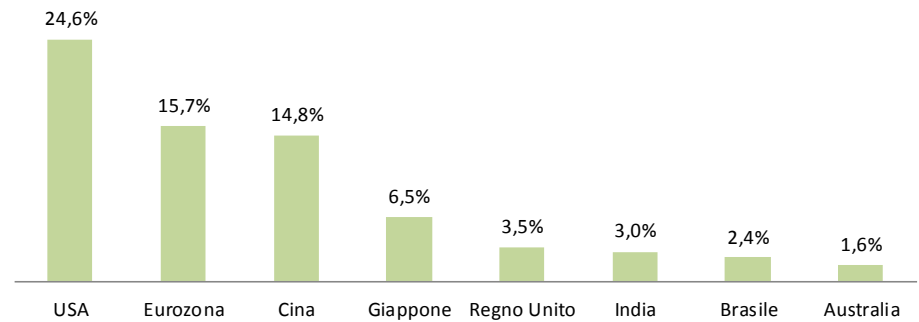


## Mapa del PIL globale

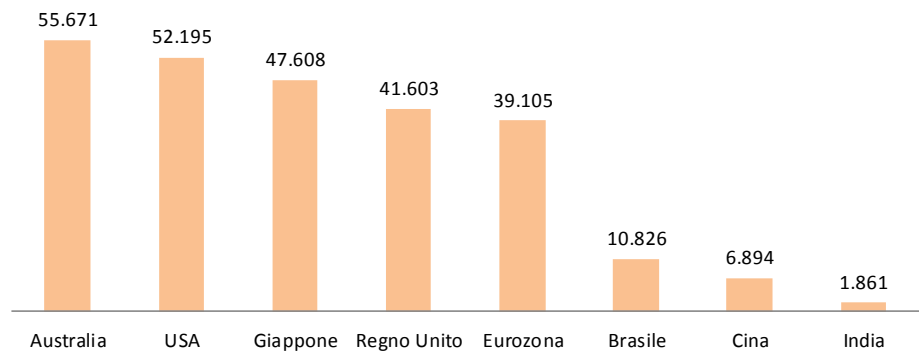
Contributo al Pil per paese

Paese	Pil - Bln\$	Pil pro-capite
USA	18.569	52.195
Eurozona	11.886	39.105
Giappone	4.939	47.608
Regno Unito	2.619	41.603
Cina	11.199	6.894
India	2.264	1.861
Brasile	1.796	10.826
Australia	1.205	55.671
Mondo	21.067	-
<b>Totale</b>	<b>75.544</b>	

Ranking contributo al Pil mondiale



Ranking Pil pro-capite





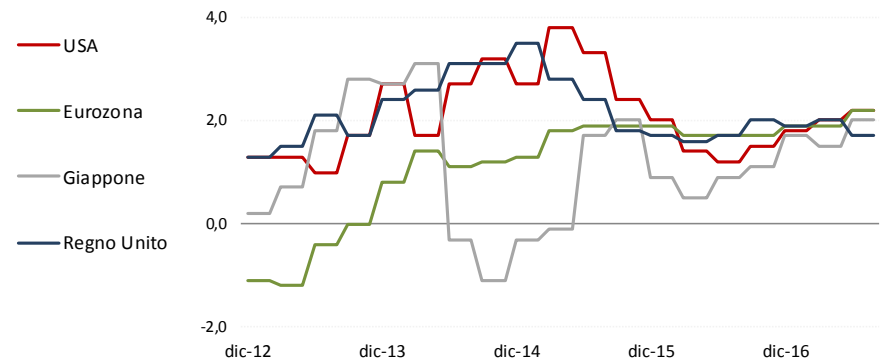
## Crescita del Pil reale

Rilevazioni YoY%		dati al: 31/08/2017				
	Last	3M	6M	12M	24M	
USA	2,2%	2,0%	1,8%	1,2%	3,3%	
Eurozona	2,2%	1,9%	1,9%	1,7%	1,9%	
Giappone	2,0%	1,5%	1,7%	0,9%	1,7%	
Regno Unito	1,7%	2,0%	1,9%	1,7%	2,4%	

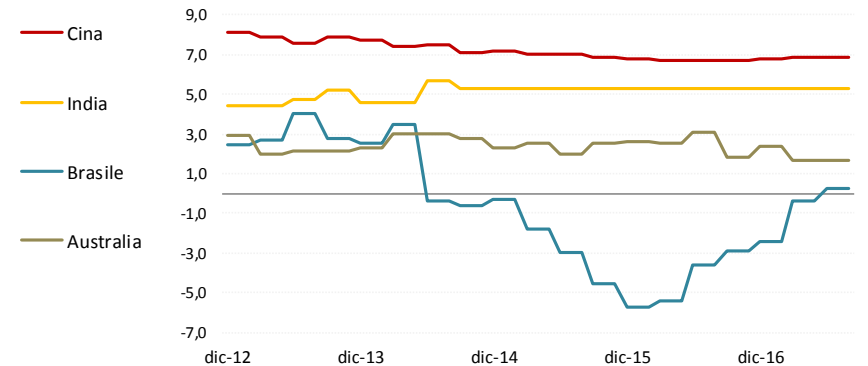
  

Rilevazioni YoY%		dati al: 31/08/2017				
	Last	3M	6M	12M	24M	
Cina	6,9%	6,9%	6,8%	6,7%	7,0%	
India	5,3%	5,3%	5,3%	5,3%	5,3%	
Brasile	0,3%	-0,4%	-2,5%	-3,6%	-3,0%	
Australia	1,7%	1,7%	2,4%	3,1%	2,0%	

Paesi sviluppati



Altri paesi





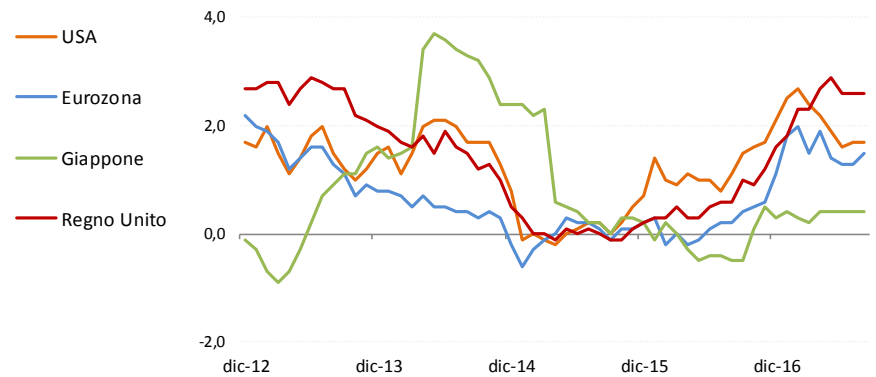
# Inflazione

Rilevazioni YoY%		dati al: 31/08/2017				
	Last	3M	6M	12M	24M	
USA	1,7%	1,9%	2,7%	1,1%	0,2%	
Eurozona	1,5%	1,4%	2,0%	0,2%	0,1%	
Giappone	0,4%	0,4%	0,3%	-0,5%	0,2%	
Regno Unito	2,6%	2,9%	2,3%	0,6%	0,0%	

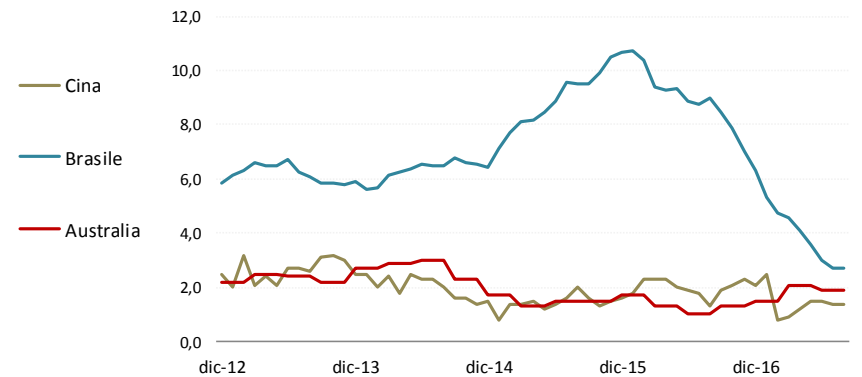
  

Rilevazioni YoY%		dati al: 31/08/2017				
	Last	3M	6M	12M	24M	
Cina	1,4%	1,5%	0,8%	1,3%	2,0%	
Brasile	2,7%	3,6%	4,8%	9,0%	9,5%	
Australia	1,9%	2,1%	1,5%	1,0%	1,5%	

## Paesi sviluppati



## Altri paesi





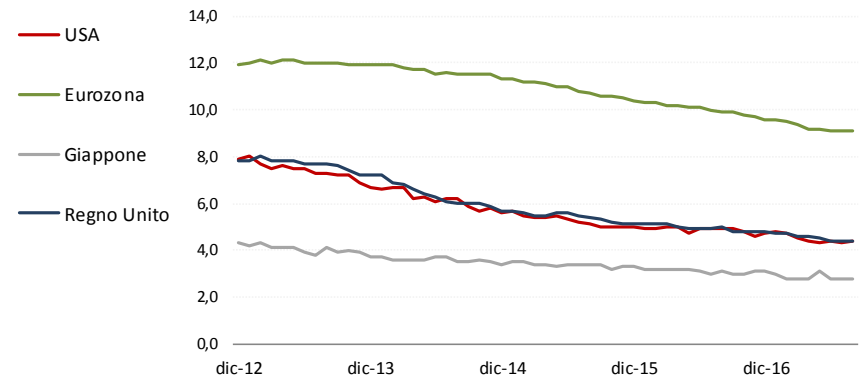
# Disoccupazione

	Rilevazioni YoY% dati al: 31/08/2017				
	Last	3M	6M	12M	24M
USA	4,4%	4,3%	4,7%	4,9%	5,1%
Eurozona	9,1%	9,2%	9,5%	9,9%	10,7%
Giappone	2,8%	3,1%	2,8%	3,1%	3,4%
Regno Unito	4,4%	4,5%	4,7%	5,0%	5,4%

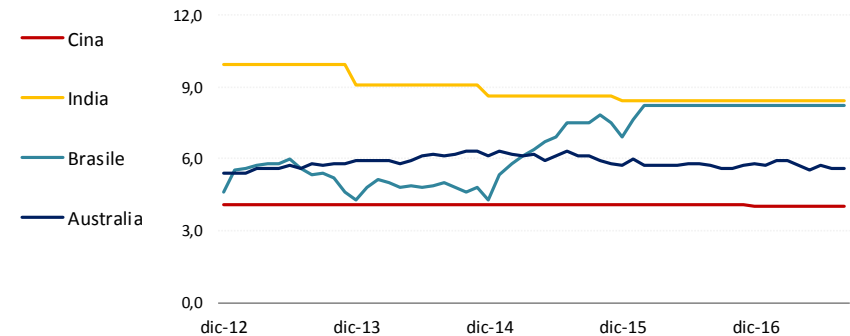
  

	Rilevazioni YoY% dati al: 31/08/2017				
	Last	3M	6M	12M	24M
Cina	4,0%	4,0%	4,0%	4,1%	4,1%
India	8,4%	8,4%	8,4%	8,4%	8,6%
Brasile	8,2%	8,2%	8,2%	8,2%	7,5%
Australia	5,6%	5,5%	5,9%	5,7%	6,1%

## Paesi sviluppati



## Altri paesi





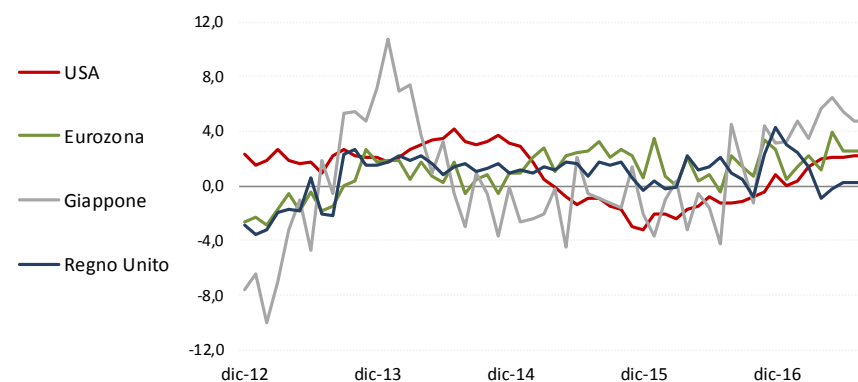
## Produzione industriale

Rilevazioni YoY%		dati al: 31/08/2017			
	Last	3M	6M	12M	24M
USA	2,2%	2,1%	0,4%	-1,3%	-0,9%
Eurozona	2,6%	3,9%	1,4%	2,2%	3,2%
Giappone	4,7%	6,5%	4,7%	4,5%	-0,9%
Regno Unito	0,3%	-0,2%	2,4%	0,9%	1,8%

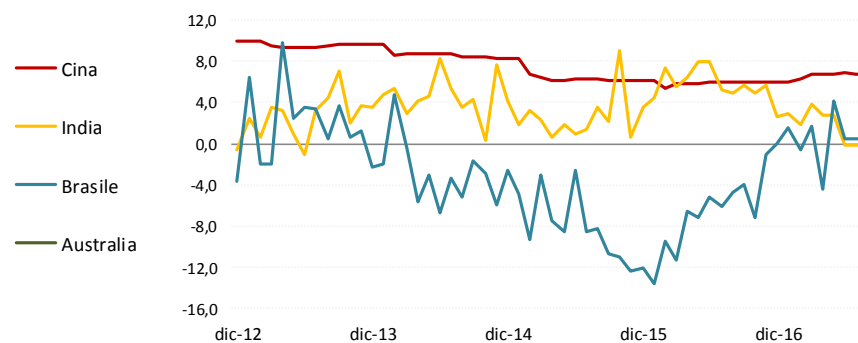
  

Rilevazioni YoY%		dati al: 31/08/2017			
	Last	3M	6M	12M	24M
Cina	6,8%	6,7%	6,3%	6,0%	6,3%
India	-0,1%	2,8%	1,9%	4,9%	3,6%
Brasile	0,5%	4,1%	-0,6%	-4,7%	-8,2%
Australia	0,0%	0,0%	0,0%	0,0%	0,0%

## Paesi sviluppati



## Altri paesi





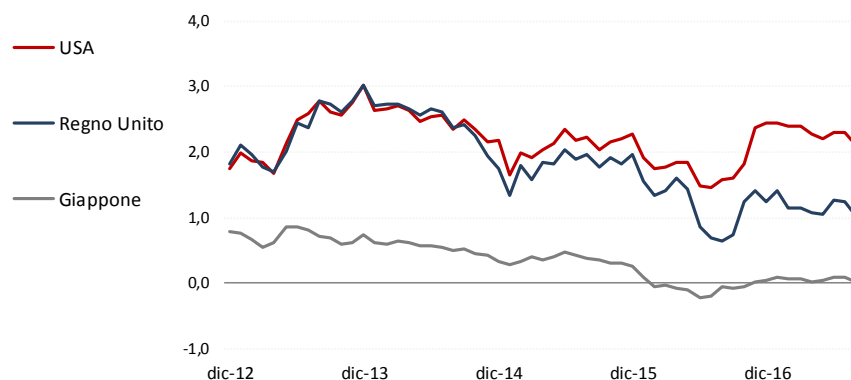
# Tassi governativi decennali

Rilevazioni YoY%		dati al: 31/08/2017				
	Last	3M	6M	12M	24M	
USA	2,1%	2,2%	2,4%	2,1%	2,2%	
Regno Unito	1,0%	1,0%	1,2%	1,0%	2,0%	
Giappone	0,0%	0,0%	0,1%	0,0%	0,4%	

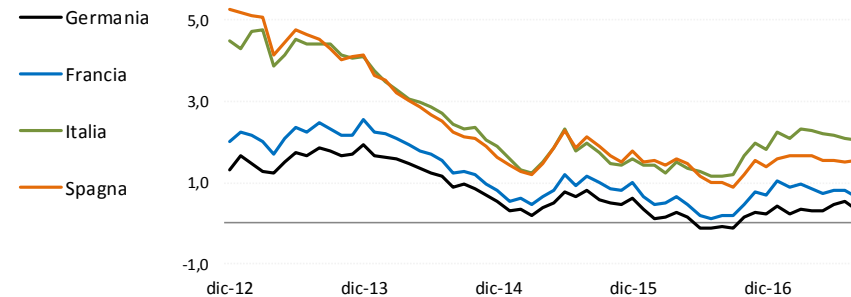
  

Rilevazioni YoY%		dati al: 31/08/2017				
	Last	3M	6M	12M	24M	
Germania	0,5%	0,3%	0,2%	-0,1%	0,8%	
Francia	0,8%	0,7%	0,9%	0,2%	1,2%	
Italia	2,1%	2,2%	2,1%	1,1%	2,0%	
Spagna	1,5%	1,6%	1,7%	1,0%	2,1%	

## Paesi sviluppati



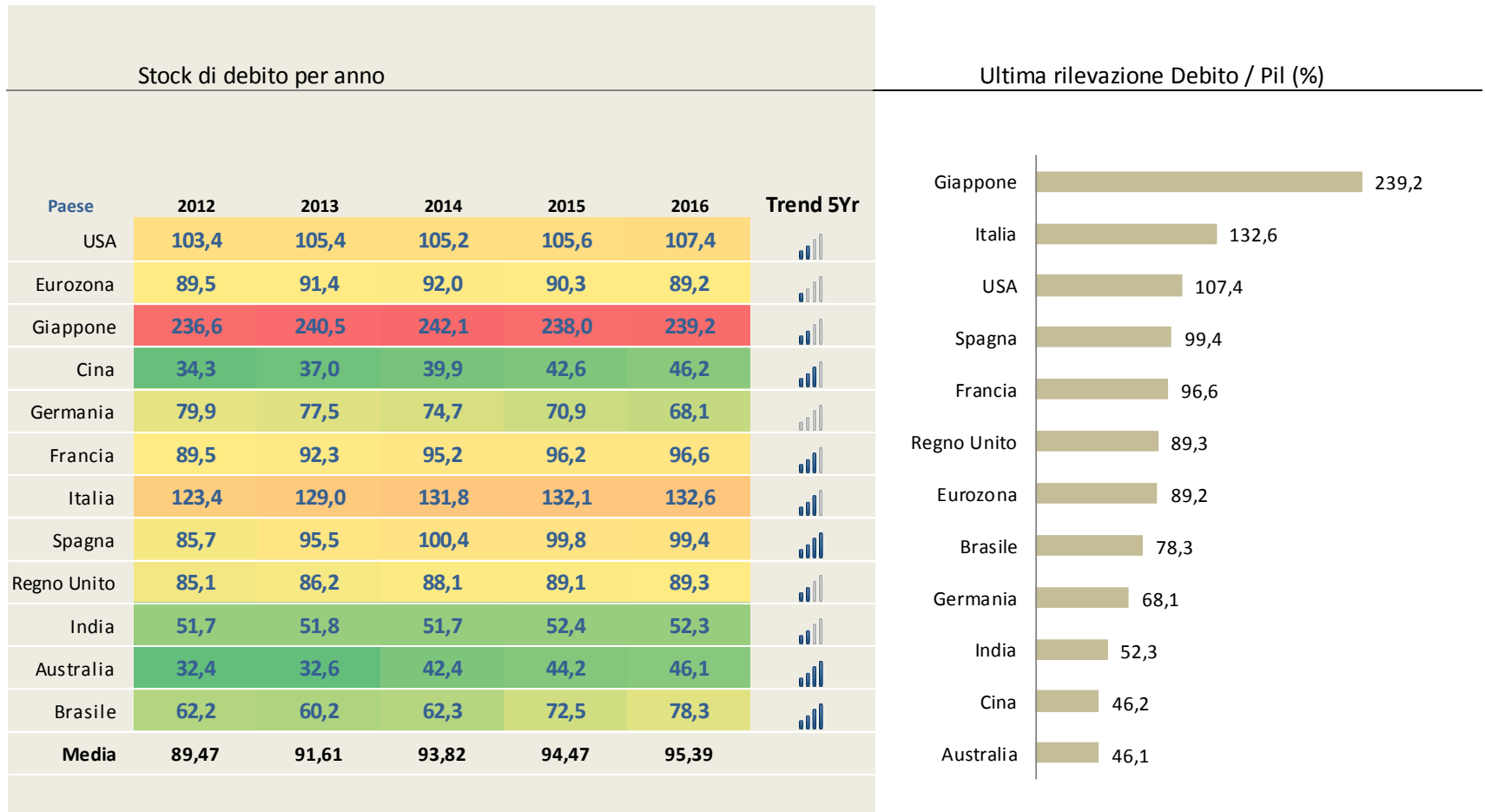
## Eurozona







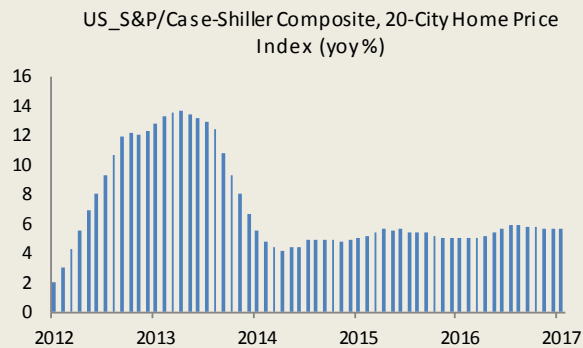
## Debito pubblico in % al Pil



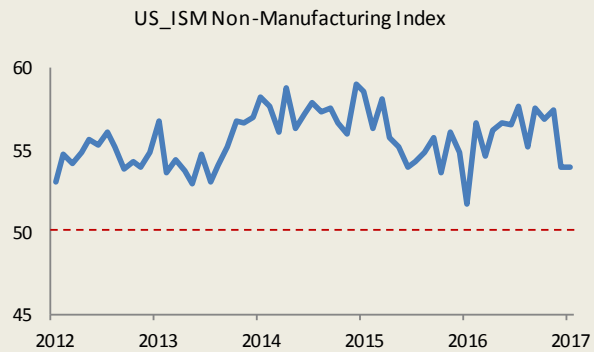


## Sintesi Paese - USA

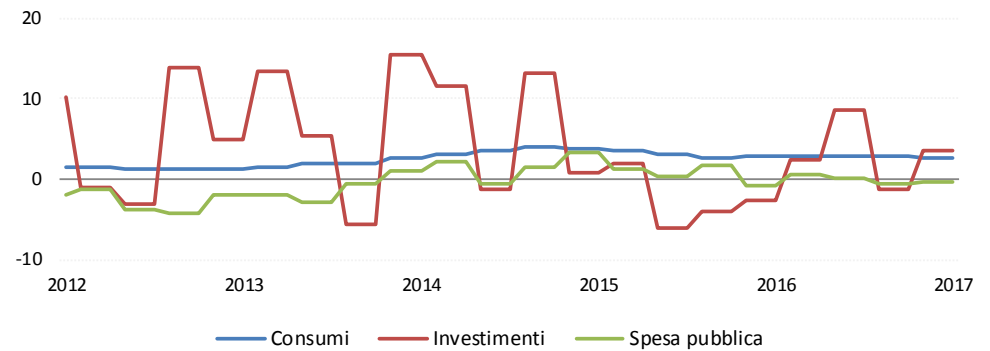
### Mercato immobiliare



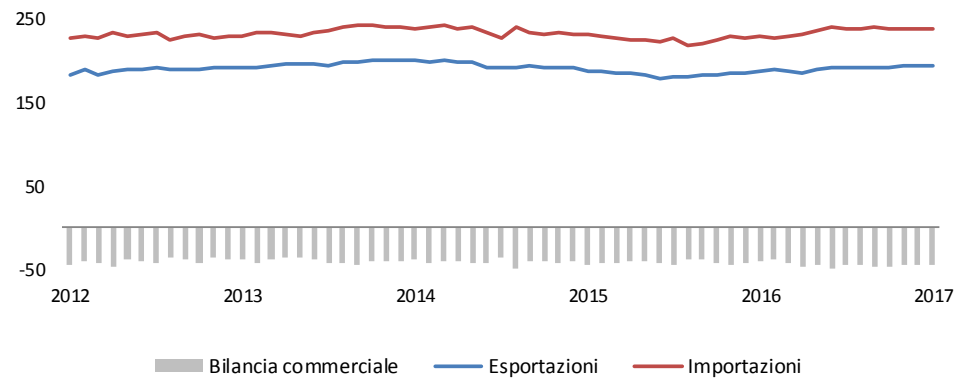
### Sentiment settore dei servizi



### Principali contributori al Pil (variazione % YoY)



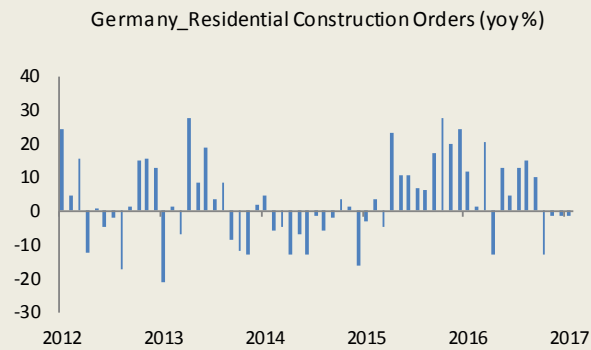
### Bilancia commerciale (Bn\$)



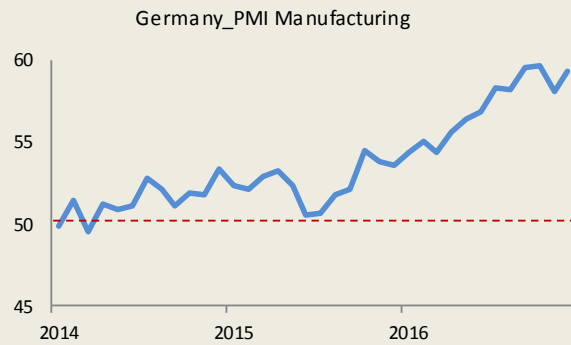


## Sintesi Paese - Germania

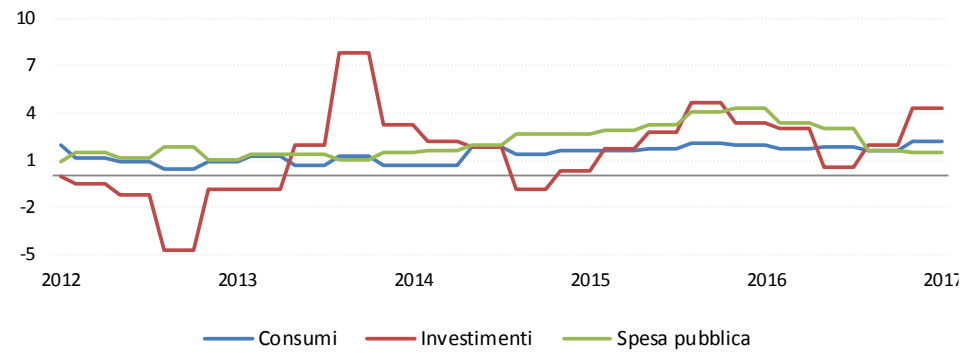
### Mercato immobiliare



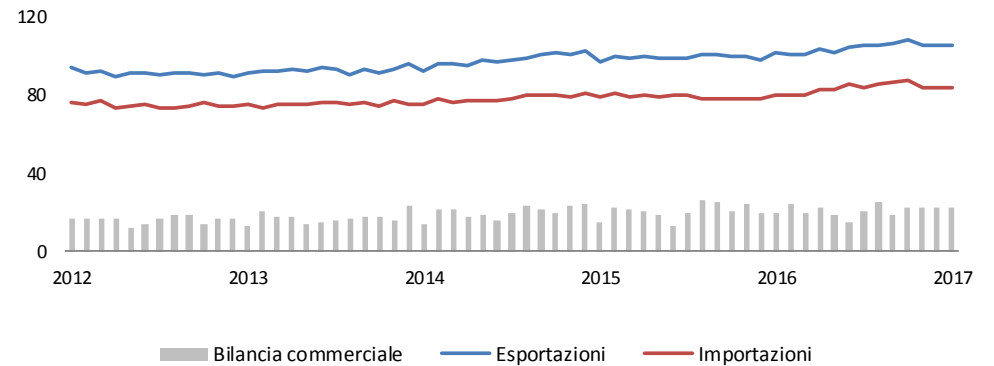
### Sentiment settore industriale



### Principali contributori al Pil (variazione % YoY)



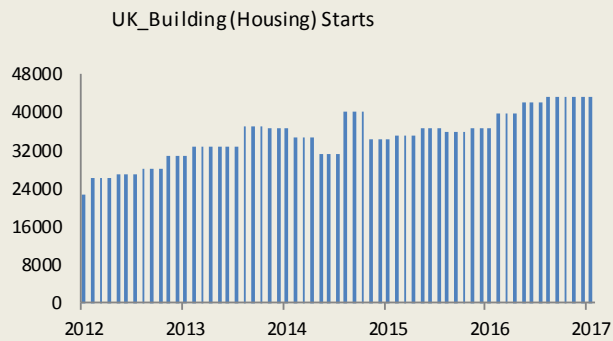
### Bilancia commerciale (Bn€)



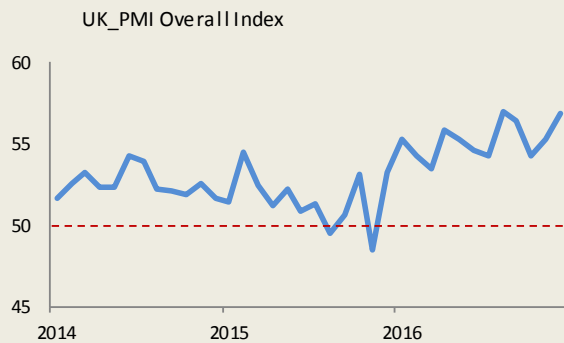


## Sintesi Paese - Regno Unito

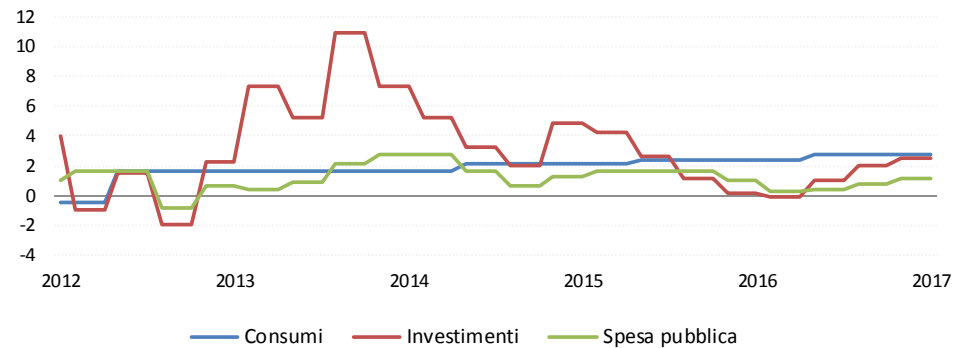
### Mercato immobiliare



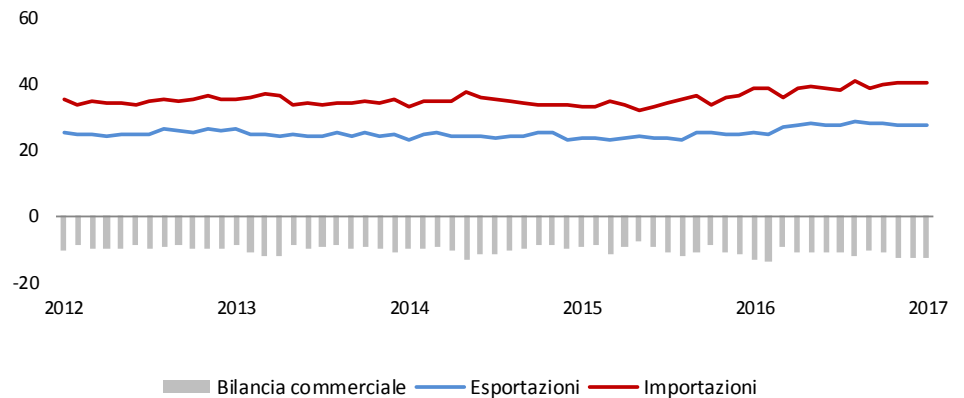
### Sentiment settore industriale



### Principali contributori al Pil (variazione % YoY)



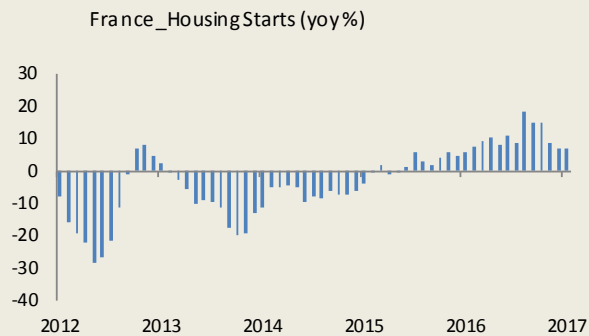
### Bilancia commerciale (Bn£)



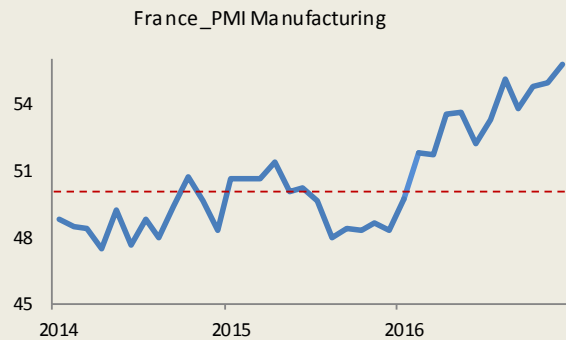


## Sintesi Paese - Francia

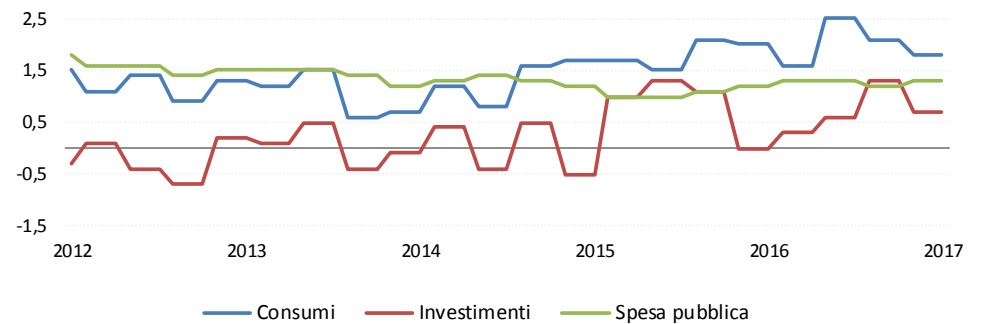
### Mercato immobiliare



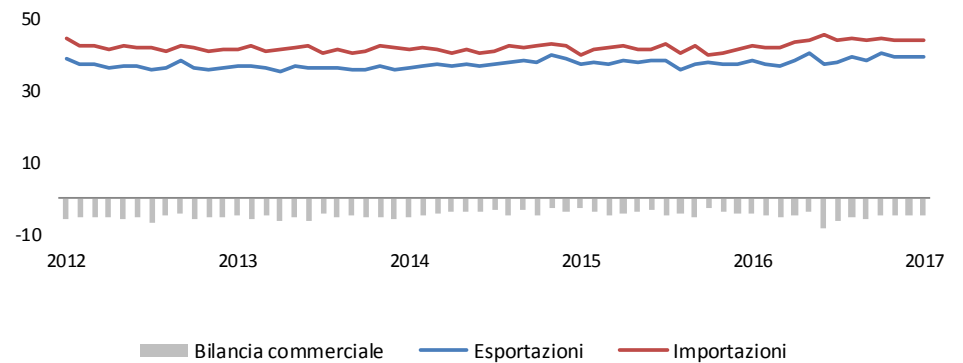
### Sentiment settore industriale



### Principali contributori al Pil (variazione % YoY)



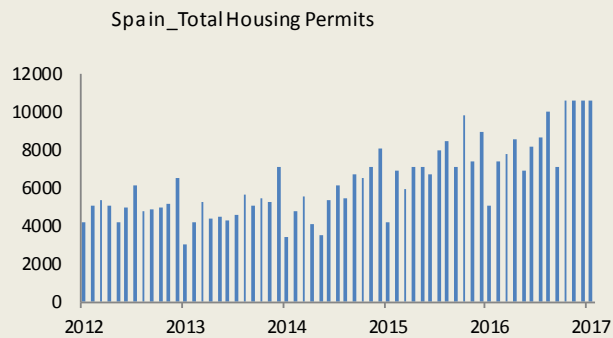
### Bilancia commerciale (Bn€)



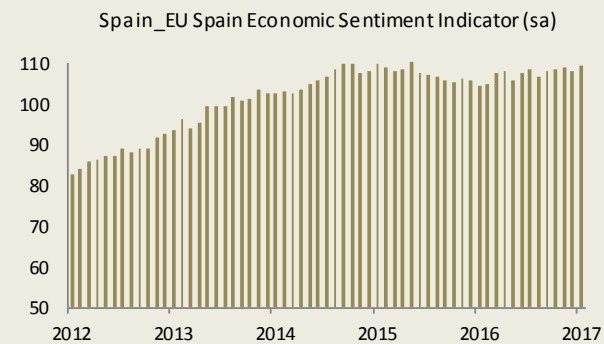


## Sintesi Paese - Spagna

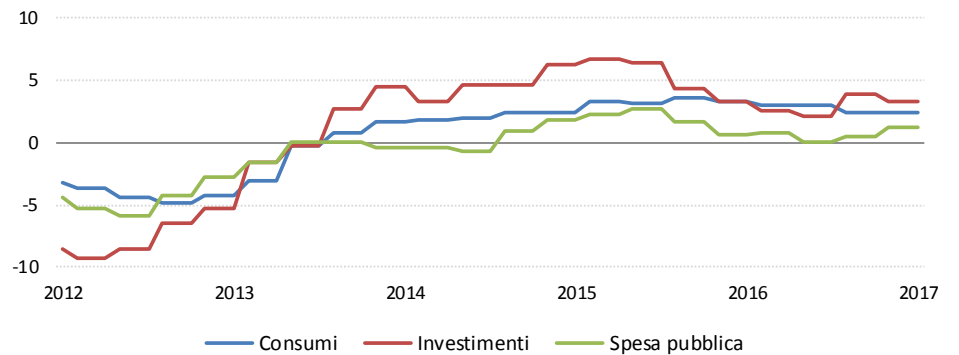
### Mercato immobiliare



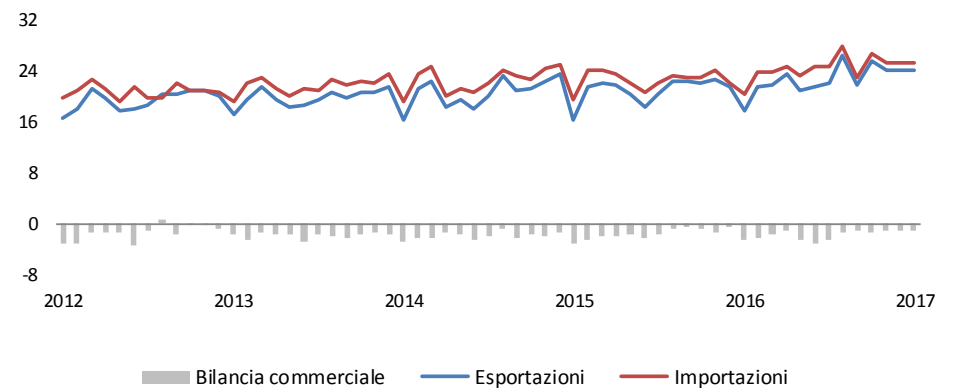
### Sentiment settore industriale



### Principali contributori al Pil (variazione % YoY)



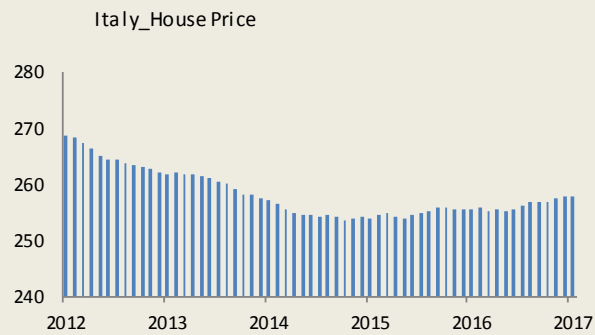
### Bilancia commerciale (Bn€)



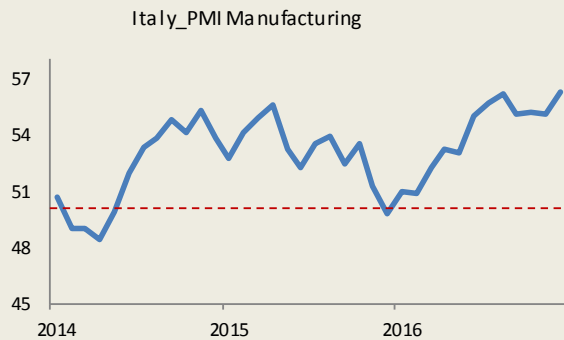


## Sintesi Paese - Italia

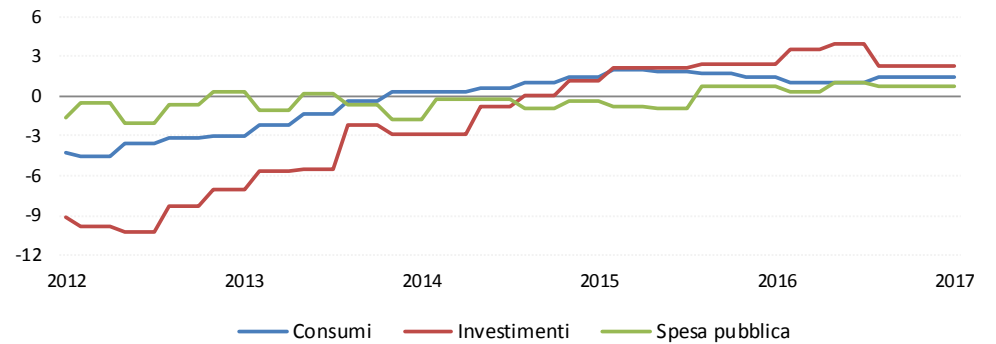
### Mercato immobiliare



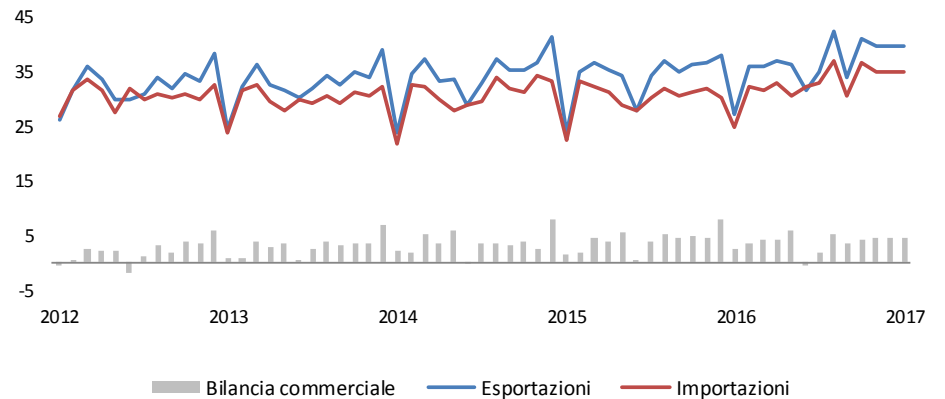
### Sentiment settore industriale



### Principali contributori al Pil (variazione % YoY)



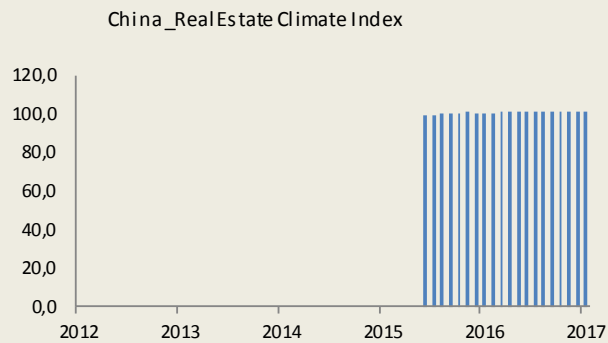
### Bilancia commerciale (Bn€)



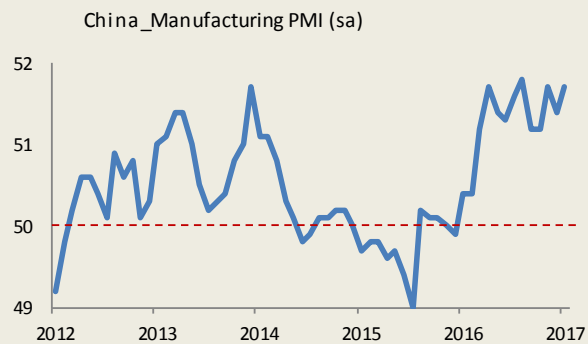


## Sintesi Paese - Cina

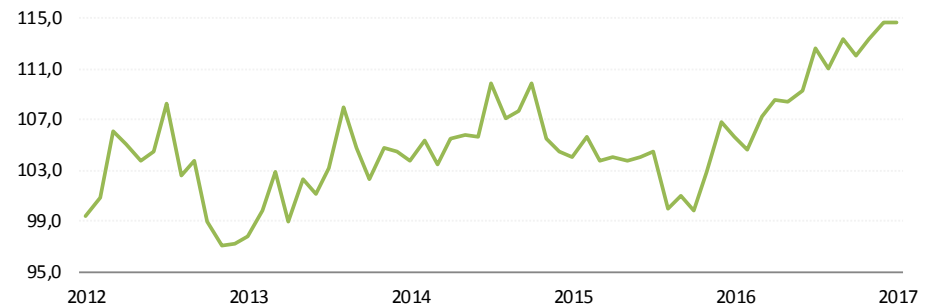
### Mercato immobiliare



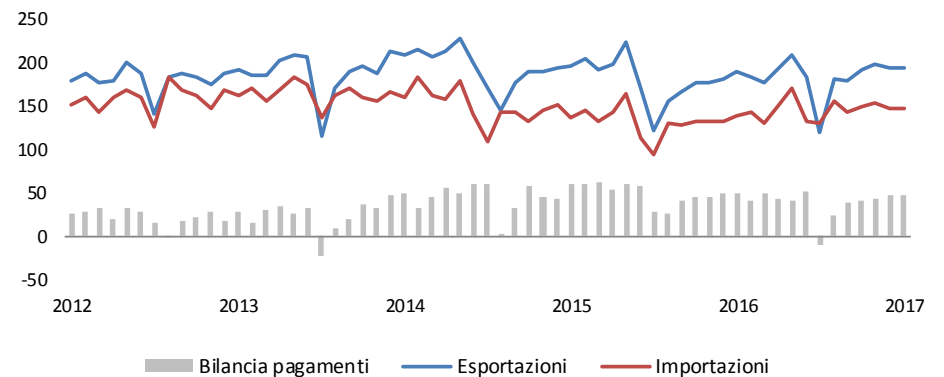
### Sentiment settore industriale



### Consumer Confidence



### Bilancia commerciale (Bn\$)



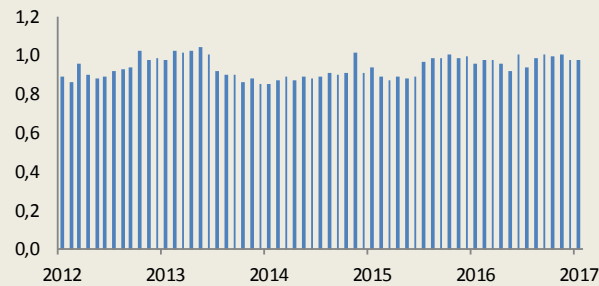




## Sintesi Paese - Giappone

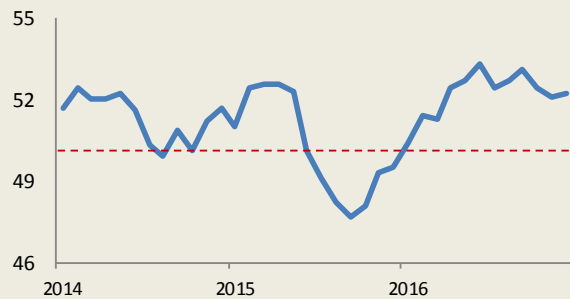
### Mercato immobiliare

Japan Annualized Housing Starts (yoy %)

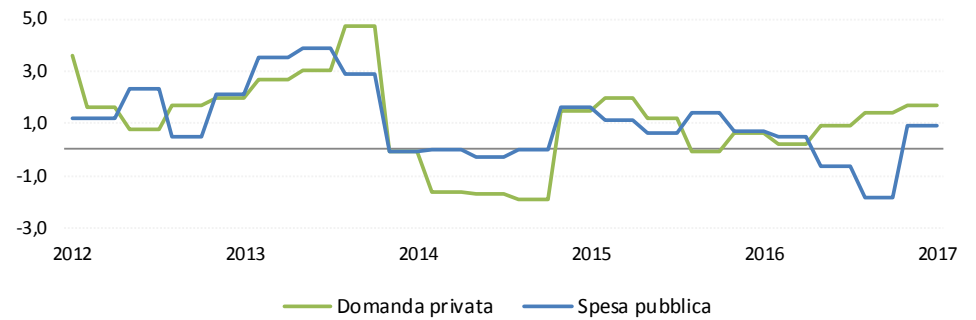


### Sentiment settore industriale

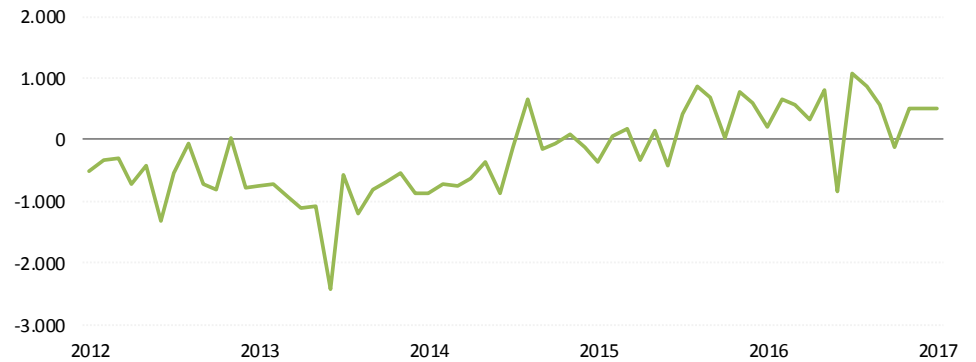
Japan PMI Nomura/JMMI



### Principali contributori al Pil (variazione % YoY)



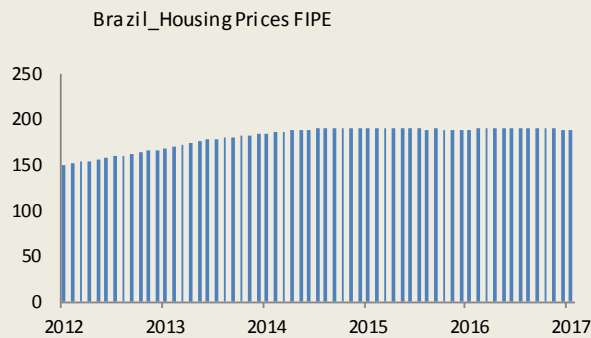
### Saldo bilancia dei pagamenti (Bn Yen)



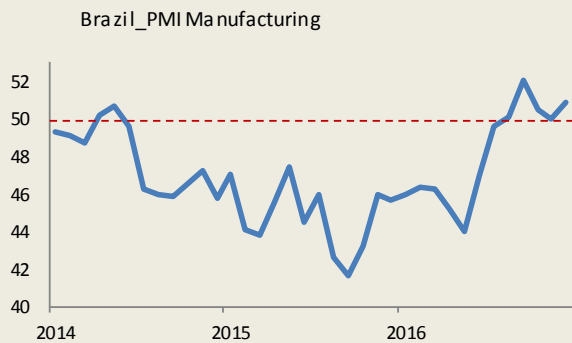


## Sintesi Paese - Brasile

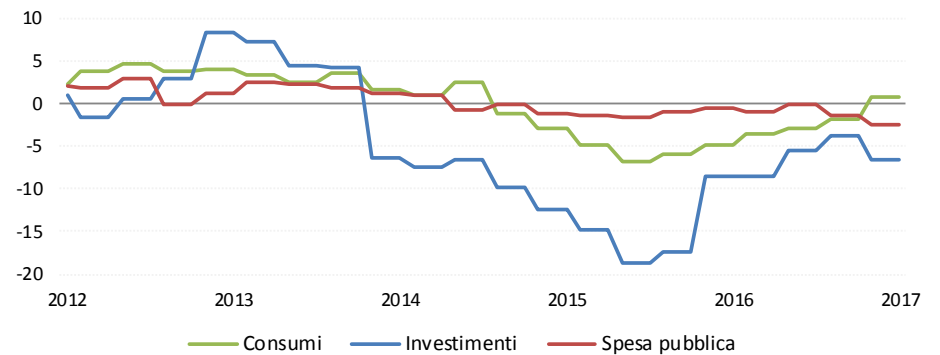
### Mercato immobiliare



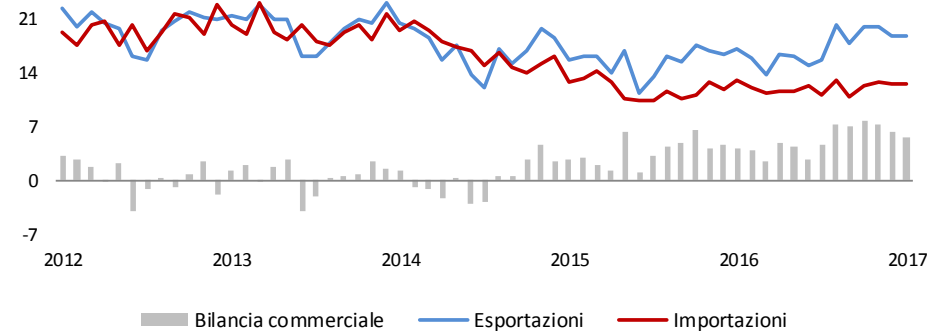
### Sentiment settore industriale



### Principali contributori al Pil (variazione % YoY)



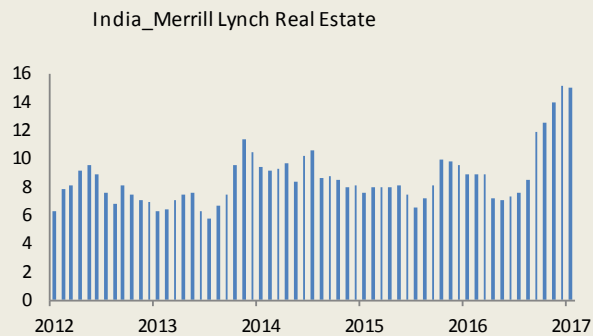
### Bilancia commerciale (Bn\$)



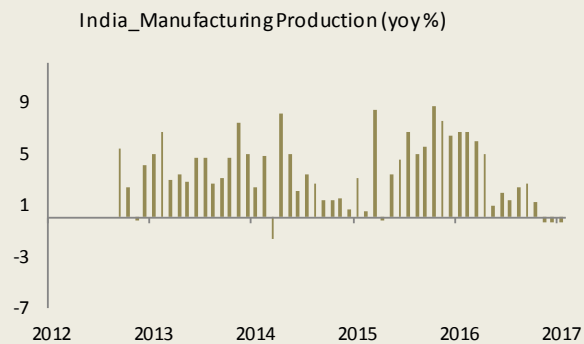


## Sintesi Paese - India

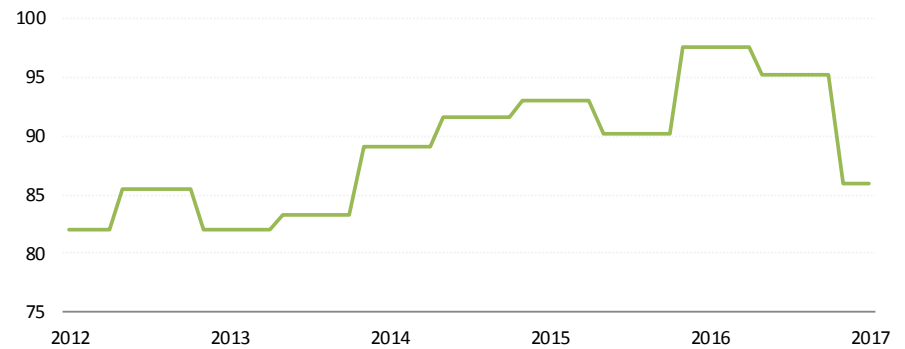
### Mercato immobiliare



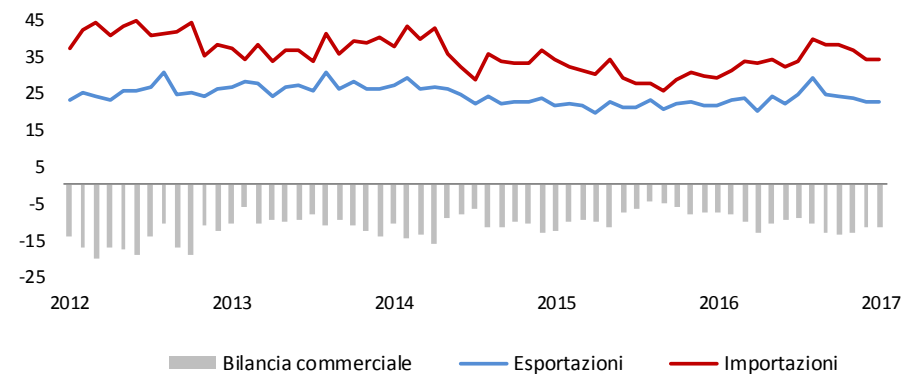
### Indici di produzione



### Consumer Confidence



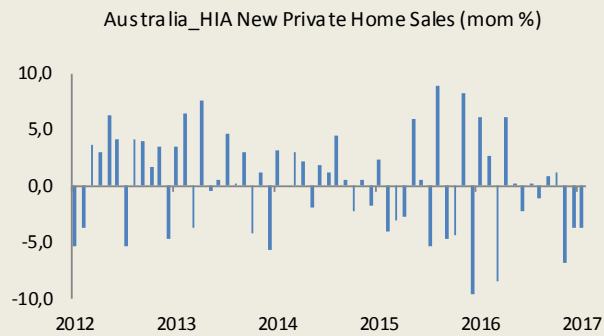
### Bilancia commerciale (Bn\$)



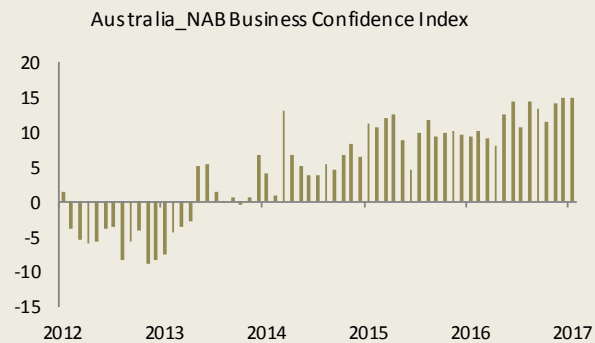


## Sintesi Paese - Australia

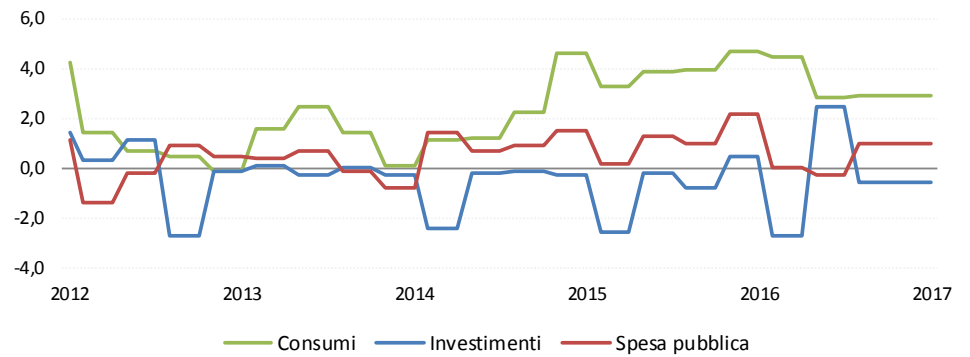
### Mercato immobiliare



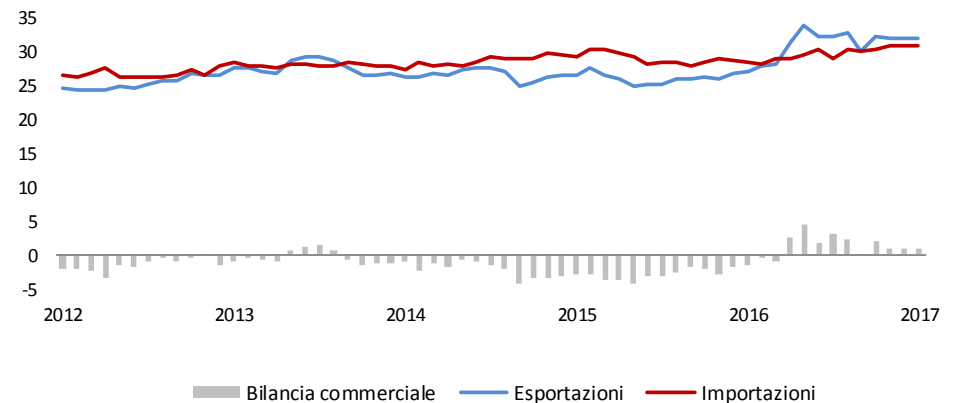
### Sentiment



### Principali contributori al Pil (variazione % YoY)



### Bilancia commerciale (Bn AUD)





Dati macro



**Mercati**



Focus obbligazionario



Focus azionario



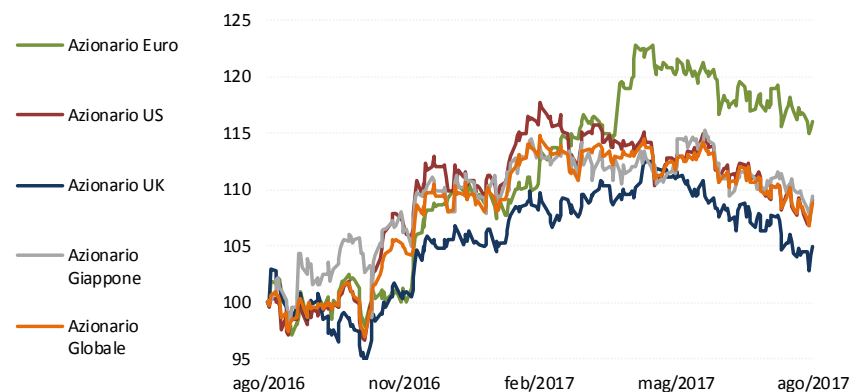
## Mercati azionari sviluppati

Rendimenti*		dati al: 31/08/2017				
	YTD	1M	3M	6M	12M	
Azionario Euro	6,9%	-0,7%	-3,4%	5,1%	16,1%	
Azionario US	-1,8%	-0,3%	-2,6%	-5,7%	9,2%	
Azionario UK	0,1%	-1,2%	-5,4%	-2,9%	5,0%	
Azionario Giappone	0,5%	-0,4%	-1,8%	-3,3%	9,5%	
Azionario Globale	0,0%	-0,7%	-2,6%	-3,7%	8,8%	

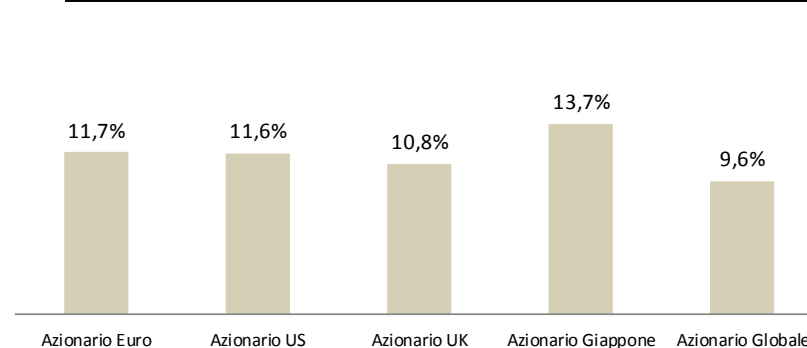
  

Volatilità*		dati al: 31/08/2017				
	YTD	1M	3M	6M	12M	
Azionario Euro	10,9%	11,7%	11,1%	11,4%	11,7%	
Azionario US	10,7%	13,6%	11,7%	10,7%	11,6%	
Azionario UK	9,5%	12,5%	11,0%	9,7%	10,8%	
Azionario Giappone	11,5%	9,2%	9,7%	10,5%	13,7%	
Azionario Globale	9,0%	10,8%	9,4%	8,6%	9,6%	

Indici a confronto (12 mesi)



Volatilità negli ultimi 12 mesi



\* Statistiche calcolate su indici Total Return in EUR



## Mercati azionari emergenti

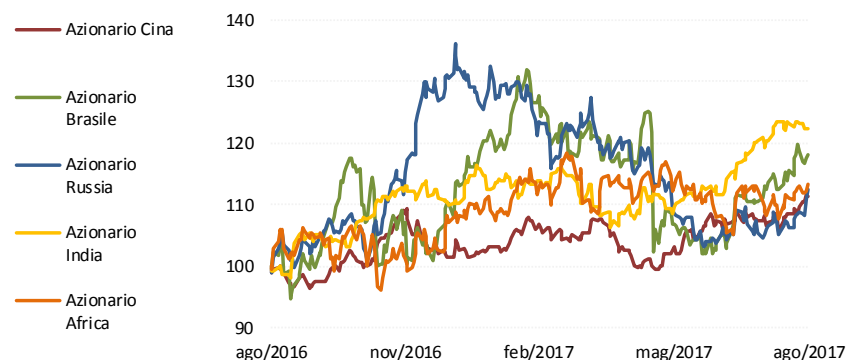
Rendimenti\* dati al: 31/08/2017

	YTD	1M	3M	6M	12M
Azionario Cina	9,7%	3,9%	8,7%	4,8%	11,5%
Azionario Brasile	7,2%	6,3%	10,5%	-6,7%	18,2%
Azionario Russia	-14,1%	7,5%	3,0%	-7,1%	12,6%
Azionario India	10,7%	1,2%	12,8%	7,3%	22,4%
Azionario Africa	4,8%	2,6%	1,0%	1,5%	13,3%

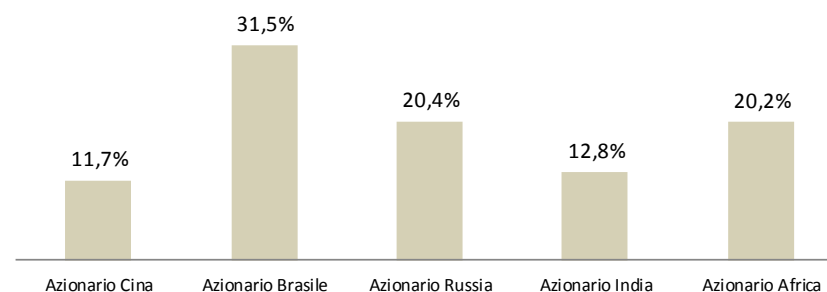
Volatilità\* dati al: 31/08/2017

	YTD	1M	3M	6M	12M
Azionario Cina	11,2%	13,3%	12,7%	11,6%	11,7%
Azionario Brasile	30,3%	16,6%	17,2%	32,5%	31,5%
Azionario Russia	19,6%	15,2%	16,2%	19,4%	20,4%
Azionario India	13,2%	9,2%	10,1%	13,5%	12,8%
Azionario Africa	18,2%	16,1%	17,3%	18,9%	20,2%

Indici a confronto (12 mesi)



Volatilità negli ultimi 12 mesi



\* Statistiche calcolate su indici Total Return in EUR



# Obbligazionario Governativo

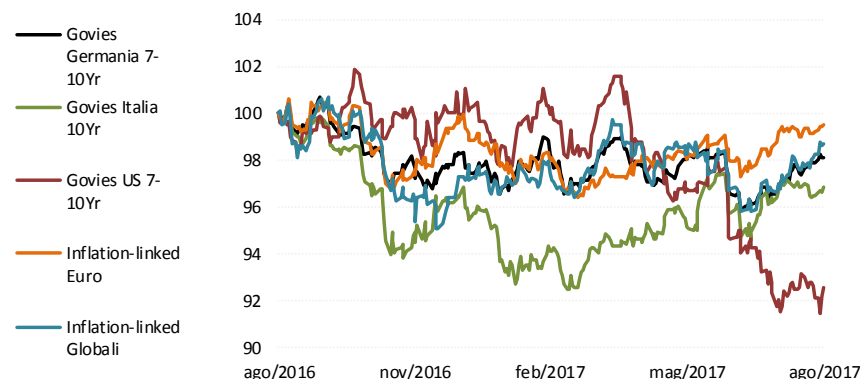
Rendimenti\* dati al: 31/08/2017

	YTD	1M	3M	6M	12M
Govies Germania 7-10Yr	-0,3%	1,6%	0,0%	-0,8%	-1,9%
Govies Italia 10Yr	0,8%	0,5%	1,8%	3,0%	-2,8%
Govies US 7-10Yr	-7,8%	0,9%	-4,2%	-7,8%	-7,5%
Inflation-linked Euro	-0,3%	0,8%	1,3%	1,2%	-0,5%
Inflation-linked Globali	1,5%	2,1%	0,5%	0,8%	-1,3%

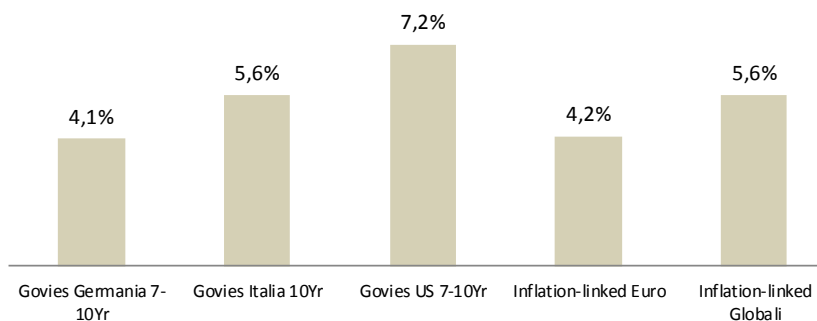
Volatilità\* dati al: 31/08/2017

	YTD	1M	3M	6M	12M
Govies Germania 7-10Yr	3,9%	2,7%	3,8%	3,9%	4,1%
Govies Italia 10Yr	5,2%	2,9%	5,1%	4,7%	5,6%
Govies US 7-10Yr	7,4%	6,5%	7,7%	7,6%	7,2%
Inflation-linked Euro	3,8%	2,6%	3,6%	3,5%	4,2%
Inflation-linked Globali	5,0%	4,3%	5,3%	5,1%	5,6%

Indici a confronto (12 mesi)



Volatilità negli ultimi 12 mesi



\* Statistiche calcolate su indici Total Return in EUR





# Obbligazionario Corporate, High Yield & Emergenti

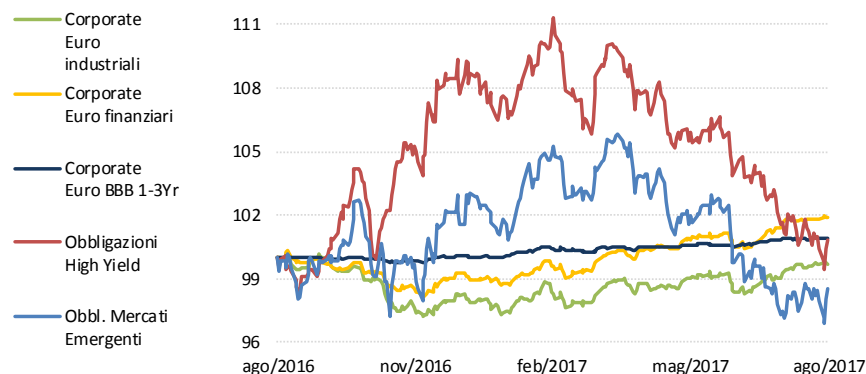
Rendimenti\* dati al: 31/08/2017

	YTD	1M	3M	6M	12M
Corporate Euro industriali	1,4%	0,6%	0,6%	0,9%	-0,3%
Corporate Euro finanziari	2,6%	0,5%	1,0%	2,0%	1,9%
Corporate Euro BBB 1-3Yr	0,8%	0,0%	0,3%	0,4%	0,9%
Obbligazioni High Yield	-7,1%	-0,8%	-4,5%	-8,3%	0,8%
Obbl. Mercati Emergenti	-3,7%	1,3%	-3,0%	-5,8%	-1,5%

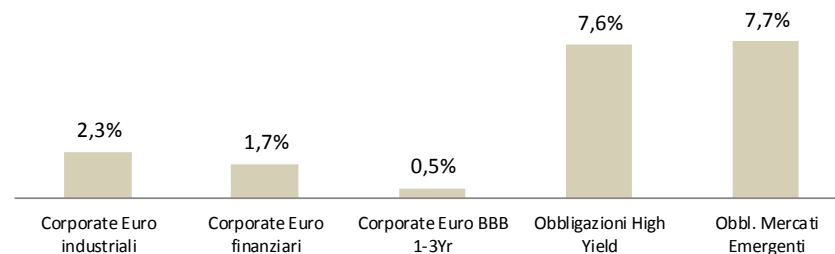
Volatilità\* dati al: 31/08/2017

	YTD	1M	3M	6M	12M
Corporate Euro industriali	2,1%	1,5%	2,1%	2,2%	2,3%
Corporate Euro finanziari	1,6%	1,0%	1,7%	1,7%	1,7%
Corporate Euro BBB 1-3Yr	0,6%	0,3%	0,5%	0,6%	0,5%
Obbligazioni High Yield	7,4%	8,0%	7,3%	7,3%	7,6%
Obbl. Mercati Emergenti	7,1%	8,0%	7,6%	7,2%	7,7%

Indici a confronto (12 mesi)



Volatilità negli ultimi 12 mesi



\* Statistiche calcolate su indici Total Return in EUR



### Mercati valutari

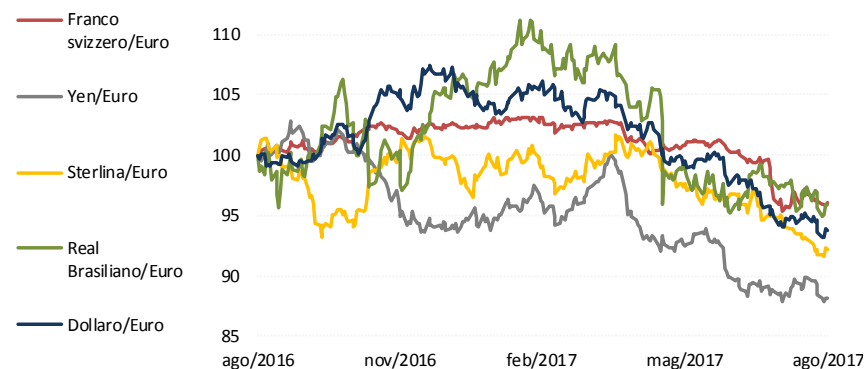
Rendimenti\* dati al: 31/08/2017

	YTD	1M	3M	6M	12M
Dollaro/Euro	-11,9%	-0,6%	-5,6%	-11,2%	-6,3%
Franco svizzero/Euro	-6,0%	0,3%	-4,7%	-6,8%	-3,9%
Yen/Euro	-6,6%	-0,3%	-4,9%	-8,9%	-11,9%
Sterlina/Euro	-7,1%	-2,7%	-5,3%	-7,2%	-7,8%
Real Brasiliano/Euro	-9,0%	-1,3%	-3,3%	-12,1%	-4,0%

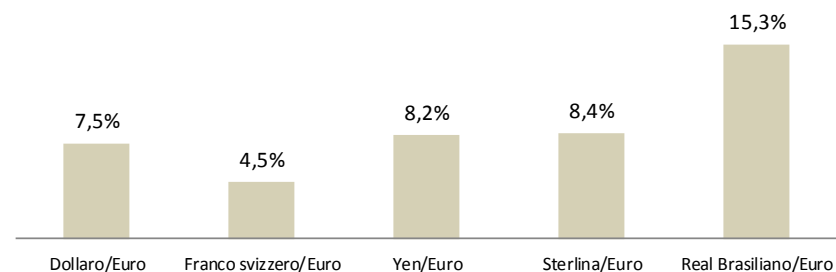
Volatilità\* dati al: 31/08/2017

	YTD	1M	3M	6M	12M
Dollaro/Euro	7,5%	7,1%	7,2%	7,5%	7,5%
Franco svizzero/Euro	4,8%	7,1%	5,9%	5,1%	4,5%
Yen/Euro	8,2%	7,4%	7,5%	8,1%	8,2%
Sterlina/Euro	8,0%	4,9%	7,2%	7,4%	8,4%
Real Brasiliano/Euro	14,5%	10,4%	11,8%	15,6%	15,3%

Indici a confronto (12 mesi)



Volatilità negli ultimi 12 mesi



\* Statistiche calcolate su indici Total Return in EUR



## Materie prime ed immobiliare

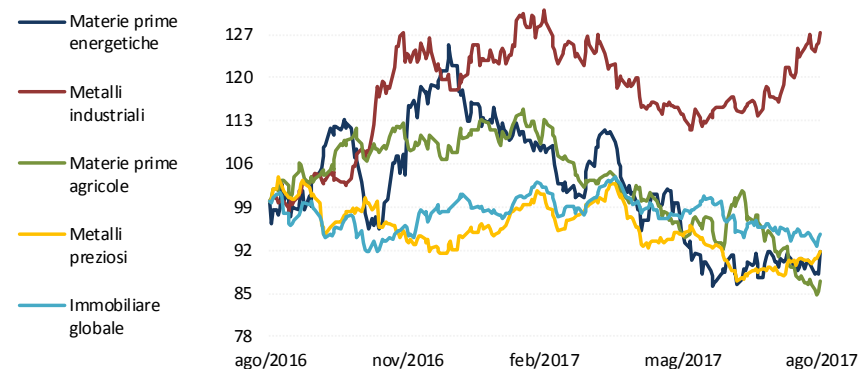
Rendimenti\* dati al: 31/08/2017

	YTD	1M	3M	6M	12M
Materie prime energetiche	-25,6%	0,8%	-3,4%	-15,7%	-8,2%
Metalli industriali	7,8%	9,0%	11,6%	-1,4%	27,3%
Materie prime agricole	-19,9%	-7,4%	-8,4%	-21,3%	-13,0%
Metalli preziosi	-1,7%	3,4%	-3,0%	-9,1%	-8,2%
Immobiliare globale	-4,1%	-0,4%	-2,6%	-7,5%	-5,3%

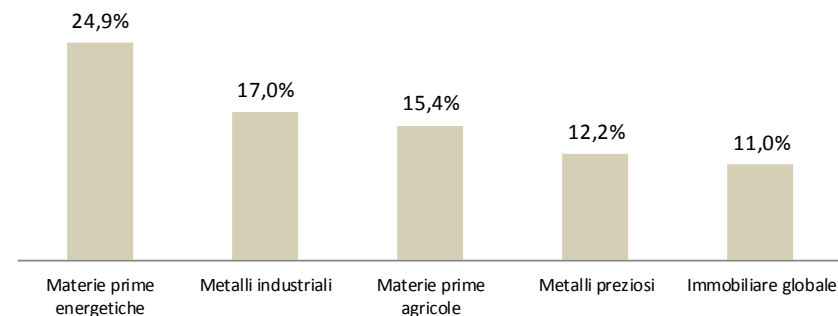
Volatilità\* dati al: 31/08/2017

	YTD	1M	3M	6M	12M
Materie prime energetiche	21,9%	20,3%	22,2%	22,1%	24,9%
Metalli industriali	16,0%	17,2%	14,4%	15,2%	17,0%
Materie prime agricole	15,8%	18,6%	19,6%	16,4%	15,4%
Metalli preziosi	10,8%	9,4%	9,4%	10,7%	12,2%
Immobiliare globale	9,6%	11,5%	10,8%	10,2%	11,0%

Indici a confronto (12 mesi)



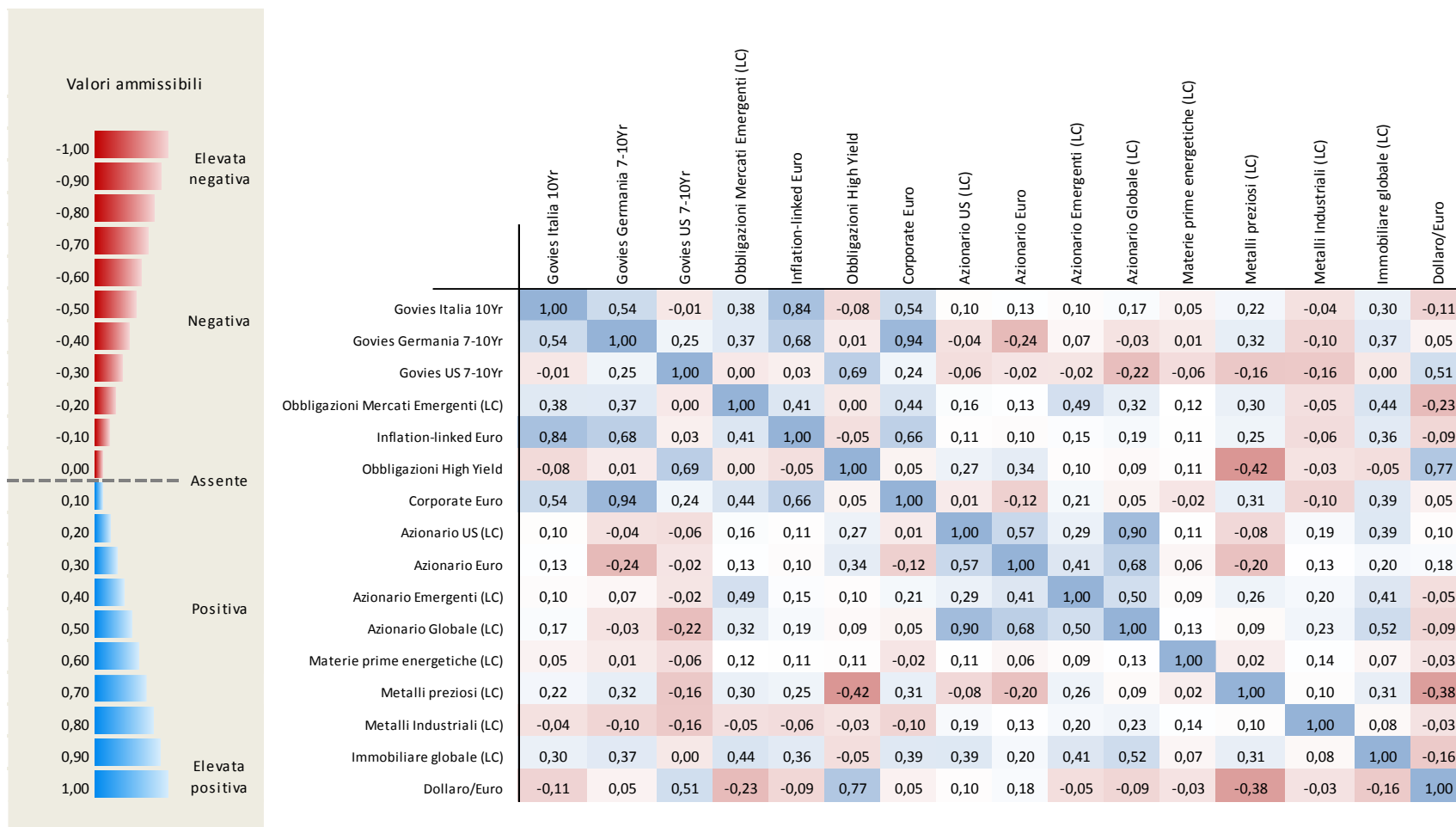
Volatilità negli ultimi 12 mesi



\* Statistiche calcolate su indici Total Return in EUR



## Correlazioni (12 mesi)



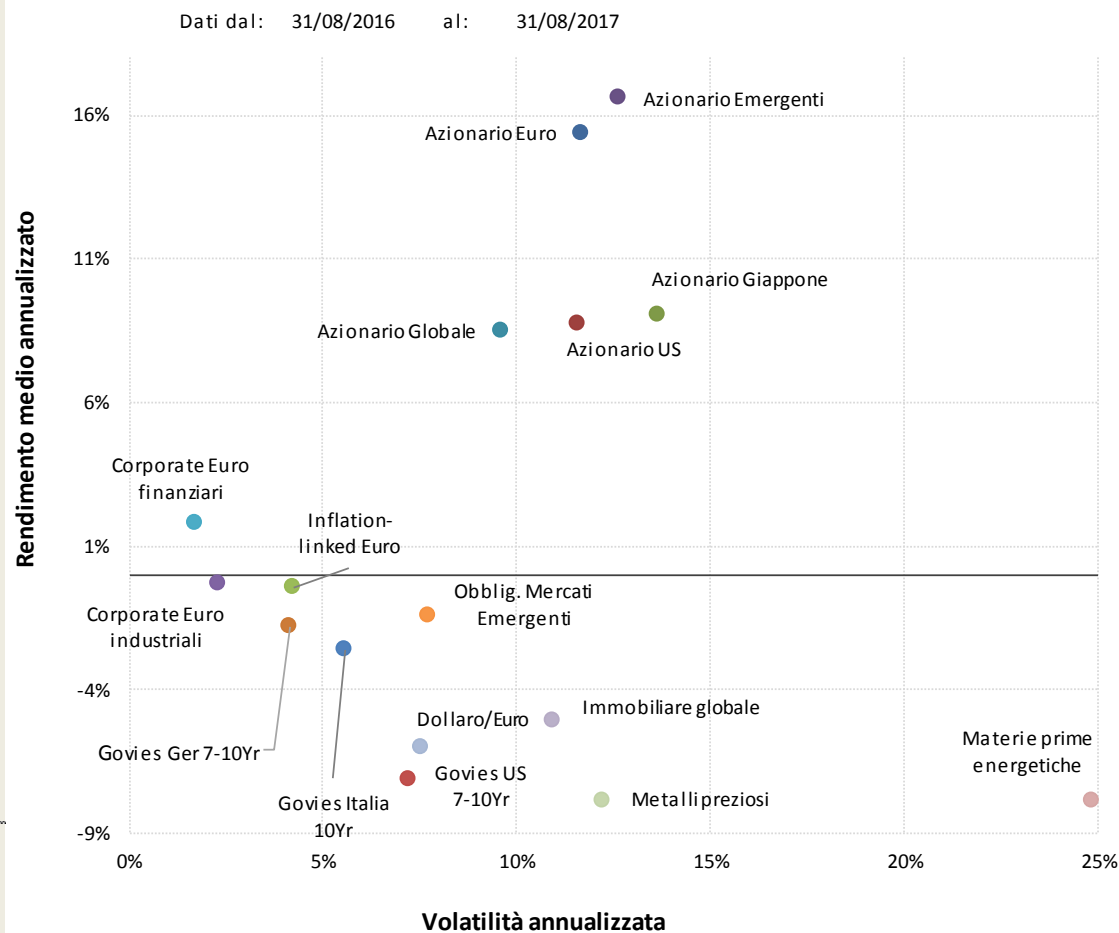
\* Statistiche calcolate su indici Total Return Indici in EUR o in valuta locale (LC)

## Rapporto rischio rendimento (12 mesi)

	Ret% MA*	Vol% MA*	SR
Azionario Euro	15,38%	11,67%	1,35
Azionario US	8,76%	11,60%	0,79
Azionario Giappone	9,05%	13,67%	0,69
Azionario Emergenti	16,59%	12,65%	1,34
Azionario Globale	8,45%	9,61%	0,92
Govies Germania 7-10Yr	-1,83%	4,13%	-0,36
Govies Italia 10Yr	-2,64%	5,58%	-0,41
Govies US 7-10Yr	-7,15%	7,22%	-0,95
Inflation-linked Euro	-0,45%	4,23%	-0,03
Corporate Euro industriali	-0,31%	2,31%	0,01
Corporate Euro finanziari	1,80%	1,72%	1,25
Obblig. Mercati Emergenti	-1,43%	7,73%	-0,14
Dollaro/Euro	-6,05%	7,55%	-0,76
Materie prime energetiche	-7,87%	24,87%	-0,30
Metalli preziosi	-7,86%	12,23%	-0,62
Immobiliare globale	-5,08%	10,97%	-0,43

Legenda	
Ret% MA*	Rendimento medio annualizzato
Vol% MA*	Volatilità annualizzata
SR (Sharpe ratio)	Rapporto tra extra-rendimento e volatilità





## Rendimenti annuali

	2008	2009	2010	2011	2012	2013	2014	2015	2016	2017	Media
Azionario Euro	-42,4%	25,6%	-2,8%	-14,1%	18,1%	21,5%	4,0%	6,4%	3,7%	6,3%	0,6%
Azionario US	-34,2%	23,1%	23,4%	5,3%	13,9%	26,7%	29,6%	12,9%	15,3%	-0,6%	9,8%
Azionario Giappone	-22,7%	3,6%	23,4%	-9,8%	6,0%	21,2%	10,1%	23,7%	7,3%	1,3%	5,4%
Azionario Emergenti	-51,1%	74,3%	27,8%	-15,6%	16,5%	-6,5%	11,9%	-4,9%	15,0%	14,2%	3,4%
Azionario Globale	-37,6%	25,9%	19,5%	-2,4%	14,0%	21,2%	19,5%	10,4%	10,7%	0,7%	6,4%
Govies Germania 7-10Yr	14,7%	1,8%	6,9%	12,8%	6,5%	-1,6%	13,3%	0,8%	4,3%	-0,1%	5,8%
Govies Italia 10Yr	7,1%	9,2%	-0,7%	-7,4%	24,5%	8,7%	19,5%	4,3%	1,3%	0,5%	6,3%
Govies US 7-10Yr	23,4%	-8,5%	17,1%	18,9%	2,1%	-10,0%	23,9%	13,1%	4,0%	-7,4%	6,9%
Inflation-linked Euro	3,8%	8,1%	1,0%	-0,9%	11,0%	-3,9%	5,3%	0,8%	3,8%	0,0%	2,8%
Corporate Euro industriali	0,9%	16,2%	5,1%	3,9%	10,5%	1,7%	8,7%	-1,4%	5,4%	1,5%	5,1%
Corporate Euro finanziari	-7,9%	16,8%	4,3%	-0,5%	17,3%	2,9%	7,6%	0,3%	3,8%	2,7%	4,5%
Obblig. Mercati Emergenti	-7,7%	25,4%	20,3%	11,4%	16,5%	-10,5%	22,6%	12,3%	13,5%	-3,0%	9,4%
Dollaro/Euro	4,4%	-2,5%	7,1%	3,3%	-1,7%	-4,0%	13,6%	11,4%	3,2%	-11,7%	2,0%
Materie prime energetiche	-45,0%	-7,8%	-4,1%	-13,3%	-11,0%	0,7%	-30,9%	-31,9%	19,8%	-24,7%	-16,7%
Metalli preziosi	0,3%	25,8%	53,0%	7,8%	4,4%	-33,8%	6,3%	-1,4%	12,8%	-0,2%	5,4%
Immobiliare globale	-45,4%	34,6%	29,1%	-2,9%	26,3%	-0,1%	32,1%	11,4%	8,2%	-4,5%	5,9%
Liquidità	4,0%	0,7%	0,4%	0,9%	0,2%	0,1%	0,1%	-0,1%	-0,3%	-0,2%	0,6%

\* Statistiche calcolate su indici Total Return in EUR



## Sharpe ratio annuali - Rapporti rendimento/rischio

	2008	2009	2010	2011	2012	2013	2014	2015	2016	2017	Media
Azionario Euro	-1,12	0,86	-0,13	-0,51	0,83	1,27	0,22	0,27	0,18	0,87	0,28
Azionario US	-0,84	0,86	1,35	0,22	1,14	2,10	2,08	0,61	0,98	-0,05	0,85
Azionario Giappone	-0,70	0,11	1,19	-0,43	0,36	0,96	0,55	1,07	0,32	0,19	0,36
Azionario Emergenti	-1,39	2,94	1,65	-0,82	1,26	-0,45	0,88	-0,22	0,84	1,94	0,66
Azionario Globale	-1,27	1,24	1,34	-0,19	1,35	2,07	1,70	0,56	0,76	0,15	0,77
Govies Germania 7-10Yr	1,50	0,17	1,21	1,53	1,03	-0,36	3,92	0,17	1,09	0,03	1,03
Govies Italia 10Yr	0,47	1,73	-0,20	-0,58	1,98	1,11	3,73	0,64	0,29	0,32	0,95
Govies US 7-10Yr	1,04	-0,55	1,24	1,11	0,16	-1,19	3,67	1,03	0,47	-1,37	0,56
Inflation-linked Euro	-0,02	1,26	0,12	-0,22	1,82	-0,90	1,56	0,18	0,97	0,07	0,48
Corporate Euro industriali	-0,66	4,58	1,78	0,81	4,21	0,64	5,22	-0,45	2,28	1,15	1,96
Corporate Euro finanziari	-2,38	3,95	1,33	-0,33	6,76	1,25	5,33	0,19	2,09	2,62	2,08
Obblig. Mercati Emergenti	-0,67	2,12	2,12	1,02	1,97	-1,14	2,79	0,93	1,51	-0,56	1,01
Dollaro/Euro	0,03	-0,26	0,54	0,19	-0,23	-0,54	2,10	0,92	0,42	-2,13	0,10
Materie prime energetiche	-1,17	-0,23	-0,22	-0,61	-0,50	0,04	-1,43	-0,92	0,56	-1,52	-0,60
Metalli preziosi	-0,13	1,02	2,66	0,27	0,24	-1,46	0,40	-0,08	0,81	0,01	0,37
Immobiliare globale	-1,22	1,07	1,87	-0,21	2,52	-0,01	3,27	0,66	0,58	-0,63	0,79

\* Statistiche calcolate su indici Total Return in EUR



Dati macro



Mercati



**Focus obbligazionario**



Focus azionario





## Governativi a medio-lungo termine

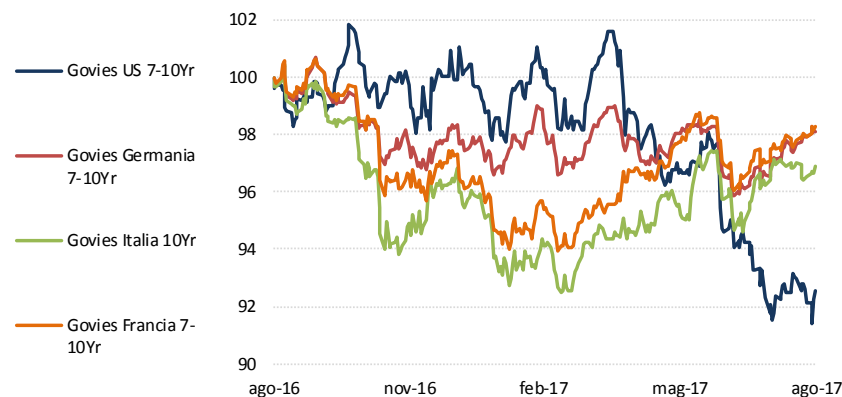
Rendimenti\* dati al: 31/08/2017

	YTD	1M	3M	6M	12M
Govies US 7-10Yr	-7,8%	0,9%	-4,2%	-7,8%	-7,5%
Govies Germania 7-10Yr	-0,3%	1,6%	0,0%	-0,8%	-1,9%
Govies Italia 10Yr	0,8%	0,5%	1,8%	3,0%	-2,8%
Govies Francia 7-10Yr	0,8%	1,2%	0,5%	2,7%	-1,7%

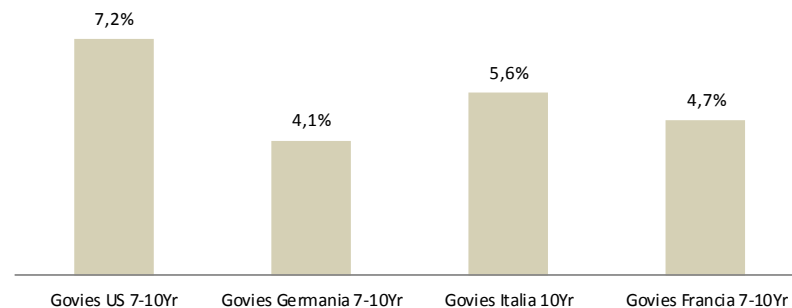
Volatilità\* dati al: 31/08/2017

	YTD	1M	3M	6M	12M
Govies US 7-10Yr	7,4%	6,5%	7,7%	7,6%	7,2%
Govies Germania 7-10Yr	3,9%	2,7%	3,8%	3,9%	4,1%
Govies Italia 10Yr	5,2%	2,9%	5,1%	4,7%	5,6%
Govies Francia 7-10Yr	4,4%	2,6%	4,1%	4,1%	4,7%

Indici a confronto (12 mesi)



Volatilità negli ultimi 12 mesi



\* Statistiche calcolate su indici Total Return  
Indici in EUR o in valuta locale (LC)



## Governativi a breve termine

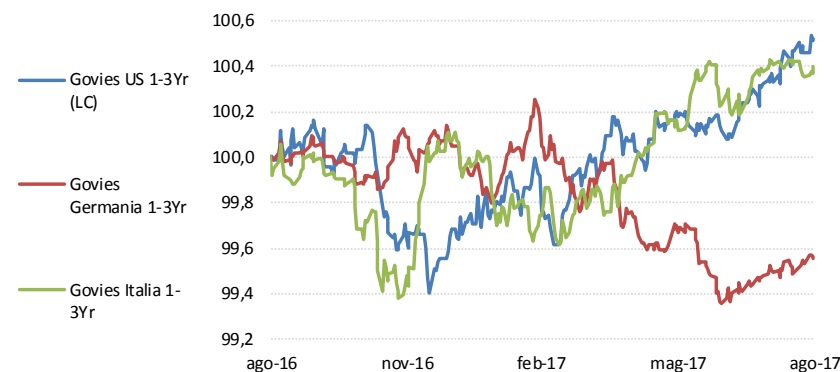
Rendimenti\* dati al: 31/08/2017

	YTD	1M	3M	6M	12M
Govies US 1-3Yr (LC)	0,9%	0,2%	0,3%	0,6%	0,5%
Govies Germania 1-3Yr	-0,5%	0,1%	-0,1%	-0,6%	-0,4%
Govies Italia 1-3Yr	0,3%	0,0%	0,2%	0,7%	0,4%
Govies Francia 1-3Yr	-0,5%	0,0%	-0,1%	-0,1%	-0,4%

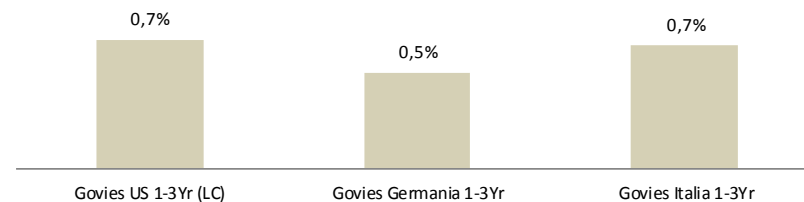
Volatilità\* dati al: 31/08/2017

	YTD	1M	3M	6M	12M
Govies US 1-3Yr (LC)	0,7%	0,6%	0,5%	0,6%	0,7%
Govies Germania 1-3Yr	0,6%	0,4%	0,4%	0,6%	0,5%
Govies Italia 1-3Yr	0,7%	0,3%	0,6%	0,6%	0,7%

Indici a confronto (12 mesi)



Volatilità negli ultimi 12 mesi



\* Statistiche calcolate su indici Total Return  
Indici in EUR o in valuta locale (LC)

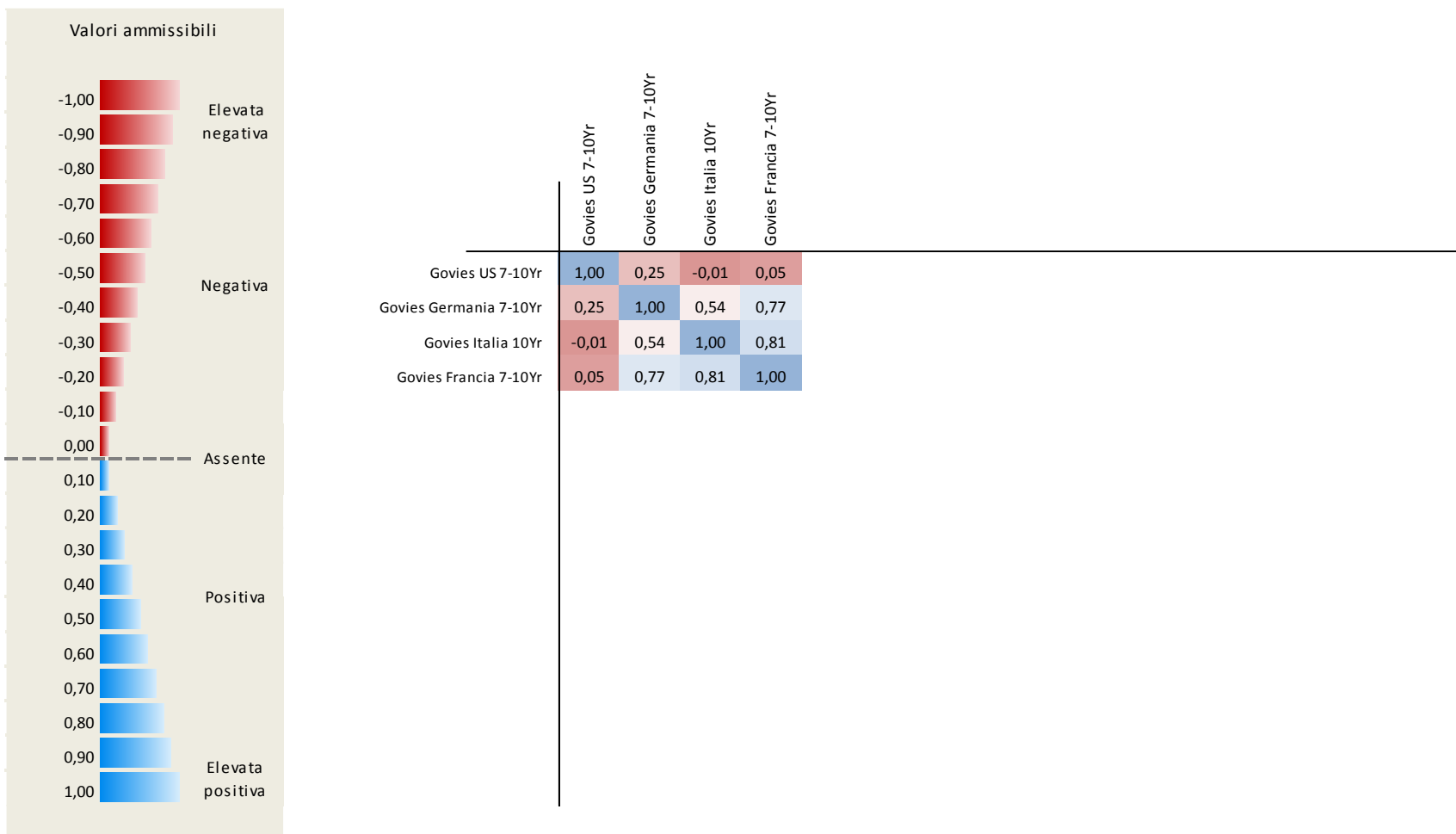


## Rendimenti obbligazionari 5Yr

	Rendimenti* dati al: 31/08/2017					Rendimento attuale rispetto ai minimi e massimi nei 24 mesi															
	Last	6M	12M	18M	24M	Min	Mediana										Max				
GER Gov Yield 5Yr	-0,34	-0,42	-0,50	-0,36	0,13	-0,62															0,13
FRA Gov Yield 5Yr	-0,21	0,07	-0,38	-0,19	0,28	-0,46															0,29
ITA Gov Yield 5Yr	0,72	0,80	0,25	0,38	0,92	0,20															1,11
SPA Gov Yield 5Yr	0,21	0,49	0,14	0,45	1,04	0,04															1,07
US Gov Yield 5Yr	1,70	2,01	1,20	1,34	1,55	0,94															2,14
UK Gov Yield 5Yr	0,44	0,57	0,21	0,85	1,39	0,13															1,40
CAN Gov Yield 5Yr	1,53	1,17	0,67	0,72	0,78	0,49															1,65
AUS Gov Yield 5Yr	2,24	2,31	1,51	2,00	1,94	1,47															2,47
Euro Corp A Yield 5Yr	0,27	0,35	0,04	0,48	0,80	-0,02															0,86
Euro Corp BBB+ Yield 5Yr	0,42	0,58	0,19	0,77	1,10	0,14															1,16
Euro Corp BBB Yield 5Yr	0,42	0,58	0,19	0,77	1,10	0,14															1,16
Euro Corp BBB- Yield 5Yr	0,42	0,58	0,19	0,77	1,10	0,14															1,16
Tier 1 Yield	1,47	2,67	3,38	5,48	3,30	1,47															6,07
Upper Tier II Yield	3,11	3,11	3,11	3,11	2,56	2,14															3,90
Lower Tier II Yield	1,63	2,30	2,22	2,96	2,65	1,55															3,44



### Correlazioni Governativi 7-10Yr (12 mesi)



\* Statistiche calcolate su indici Total Return  
Indici in EUR o in valuta locale (LC)

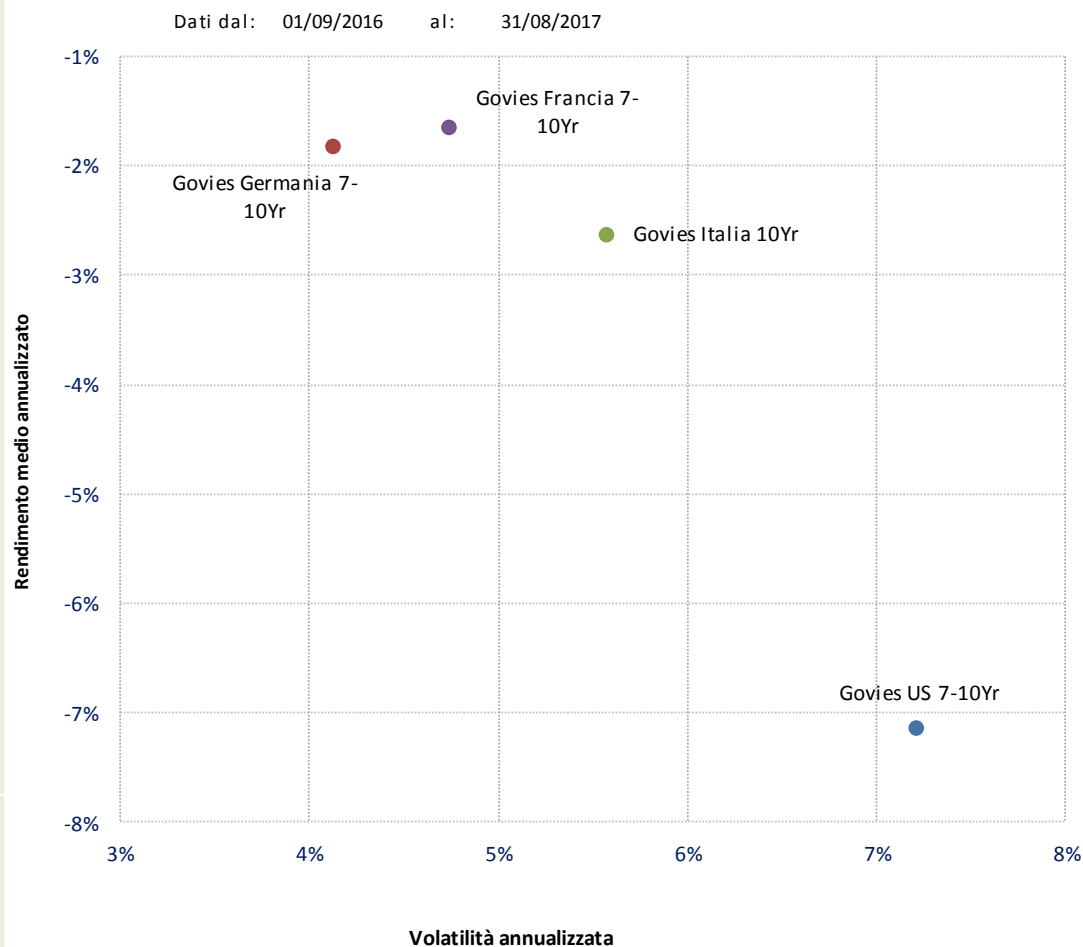


## Rischio rendimento - Governativi 7-10Yr (12 mesi)

	Ret% MA*	Vol% MA*	Sharpe R.
Govies US 7-10Yr	-7,15%	7,22%	-0,95
Govies Germania 7-10Yr	-1,83%	4,13%	-0,36
Govies Italia 10Yr	-2,64%	5,58%	-0,41
Govies Francia 7-10Yr	-1,66%	4,74%	-0,28

**Legenda**

- Ret% MA\* Rendimento medio annualizzato
- Vol% MA\* Volatilità annualizzata
- Sharpe R. Rapporto tra extra-rendimento e volatilità



\* Statistiche calcolate su indici Total Return  
Indici in EUR o in valuta locale (LC)



## Rendimenti sui governativi a medio-lungo termine

	2008	2009	2010	2011	2012	2013	2014	2015	2016	2017	Media*
Govies US 7-10Yr	23,4%	-8,5%	17,1%	18,9%	2,1%	-10,0%	23,9%	13,1%	4,0%	-7,4%	6,9%
Govies Germania 7-10Yr	14,7%	1,8%	6,9%	12,8%	6,5%	-1,6%	13,3%	0,8%	4,3%	-0,1%	5,8%
Govies Italia 10Yr	7,1%	9,2%	-0,7%	-7,4%	24,5%	8,7%	19,5%	4,3%	1,3%	0,5%	6,3%
Govies Francia 7-10Yr	12,9%	3,9%	6,0%	5,4%	14,0%	0,1%	15,1%	0,9%	3,8%	1,0%	6,2%
Liquidità	4,0%	0,7%	0,4%	0,9%	0,2%	0,1%	0,1%	-0,1%	-0,3%	-0,2%	0,6%

\* Statistiche calcolate su indici Total Return  
 Indici in EUR o in valuta locale (LC)  
 Media geometrica



## Rendimenti per anno - Corporates

	2008	2009	2010	2011	2012	2013	2014	2015	2016	2017	Media*
Euro Corp AA Index	-1,6%	12,8%	5,4%	4,6%	12,5%	0,1%	10,3%	0,0%	4,3%	1,0%	4,8%
Euro Corp A Index	-11,6%	15,6%	6,2%	1,9%	15,1%	0,9%	10,3%	0,0%	4,7%	1,9%	4,2%
Euro Corp BBB Index	-8,9%	36,2%	7,8%	-0,5%	22,1%	3,8%	10,0%	-1,3%	6,4%	2,9%	7,2%
Corporate Euro High Yield	-32,3%	54,1%	11,9%	-1,1%	22,8%	7,9%	4,0%	-0,3%	8,1%	4,0%	6,0%
Iboxx Tier1 TR Index	-36,4%	40,5%	10,9%	-12,6%	29,8%	9,6%	5,4%	1,7%	3,5%	2,1%	3,4%
Ibox Lower Tier2 TR Index	-5,0%	17,1%	2,9%	-6,7%	31,0%	5,5%	9,3%	1,5%	4,5%	4,2%	6,0%
Ibox Upper Tier2 TR Index	-25,2%	35,4%	4,3%	-6,5%	31,0%	9,7%	5,4%	2,2%	0,0%	0,0%	5,3%
Liquidità	4,0%	0,7%	0,4%	0,9%	0,2%	0,1%	0,1%	-0,1%	-0,3%	-0,2%	0,6%

\* Statistiche calcolate su indici Total Return in EUR  
Media geometrica



## Sharpe ratio Governativi 7-10Yr

	2008	2009	2010	2011	2012	2013	2014	2015	2016	2017	Media*
Govies US 7-10Yr	0,96	-0,58	1,16	1,02	0,15	-1,26	3,30	0,97	0,46	-1,45	0,47
Govies Germania 7-10Yr	1,43	0,17	1,18	1,45	1,00	-0,36	3,70	0,17	1,07	0,03	0,98
Govies Italia 10Yr	0,46	1,67	-0,20	-0,60	1,78	1,07	3,43	0,63	0,29	0,34	0,89
Govies Francia 7-10Yr	1,24	0,56	1,21	0,60	2,41	0,01	3,92	0,18	0,91	0,39	1,14

\* Statistiche calcolate su indici Total Return  
 Indici in EUR o in valuta locale (LC)  
 Media semplice





Dati macro



Mercati



Focus obbligazionario



**Focus azionario**



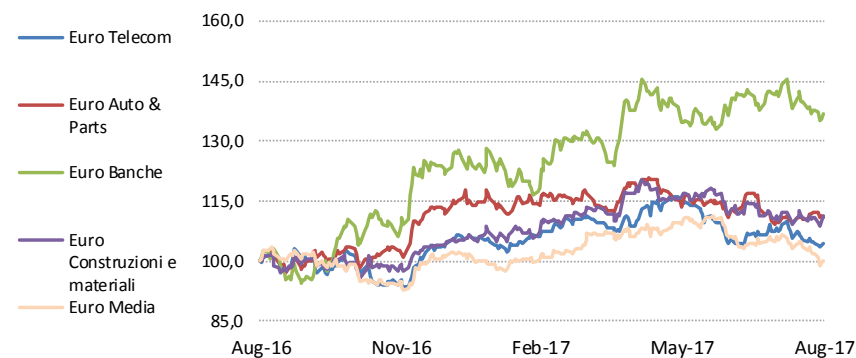
## Settori azionari Europa (1/2)

	Rendimenti*				
	YTD	1M	3M	6M	12M
Euro Telecom	0,5%	-2,5%	-9,1%	-1,4%	4,5%
Euro Auto & Parts	-0,8%	1,6%	-2,1%	-2,7%	11,0%
Euro Banche	12,3%	-3,4%	1,4%	15,4%	36,6%
Euro Costruzioni e materiali	7,1%	0,8%	-3,9%	3,9%	11,5%
Euro Media	-1,0%	-4,5%	-8,3%	-0,3%	0,3%

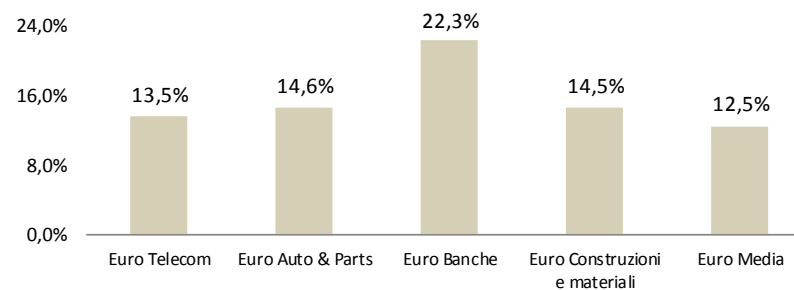
  

	Volatilità*				
	YTD	1M	3M	6M	12M
Euro Telecom	12,2%	12,7%	12,5%	13,1%	13,5%
Euro Auto & Parts	13,5%	10,4%	13,1%	12,7%	14,6%
Euro Banche	20,8%	17,3%	16,4%	20,5%	22,3%
Euro Costruzioni e materiali	14,4%	15,4%	14,8%	15,0%	14,5%
Euro Media	11,5%	14,4%	12,3%	12,2%	12,5%

## Indici a confronto (12 mesi)



## Volatilità negli ultimi 12 mesi



\* Statistiche calcolate su indici Total Return in EUR



## Settori azionari Europa (2/2)

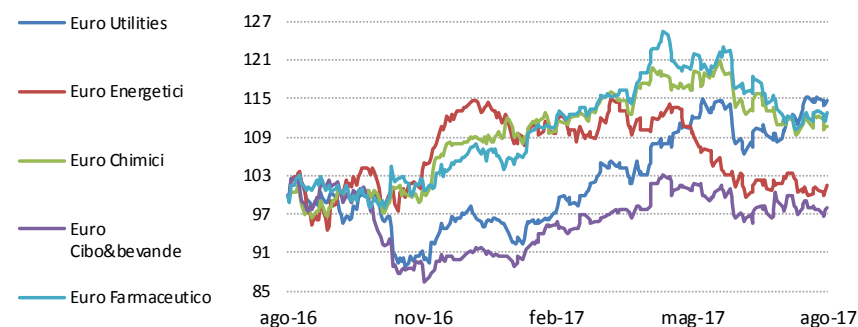
Rendimenti\* dati al: 31/08/2017

	YTD	1M	3M	6M	12M
Euro Utilities	17,9%	5,4%	2,4%	17,9%	14,6%
Euro Energetici	-10,8%	-0,3%	-7,4%	-7,5%	1,4%
Euro Chimici	2,3%	-0,4%	-5,0%	0,8%	10,6%
Euro Cibo&bevande	8,1%	-0,2%	-2,6%	2,9%	-2,0%
Euro Farmaceutico	6,3%	0,2%	-6,5%	1,6%	12,7%

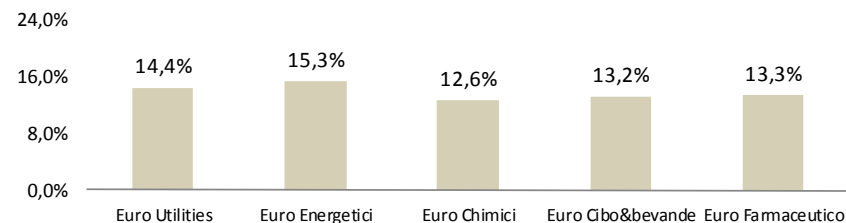
Volatilità\* dati al: 31/08/2017

	YTD	1M	3M	6M	12M
Euro Utilities	12,6%	11,4%	13,4%	13,2%	14,4%
Euro Energetici	12,6%	10,3%	12,1%	12,8%	15,3%
Euro Chimici	12,3%	12,8%	13,6%	12,5%	12,6%
Euro Cibo&bevande	11,4%	12,3%	13,8%	12,4%	13,2%
Euro Farmaceutico	11,8%	10,4%	12,9%	11,9%	13,3%

Indici a confronto (12 mesi)



Volatilità negli ultimi 12 mesi



\* Statistiche calcolate su indici Total Return in EUR



## Settori azionari USA (1/2)

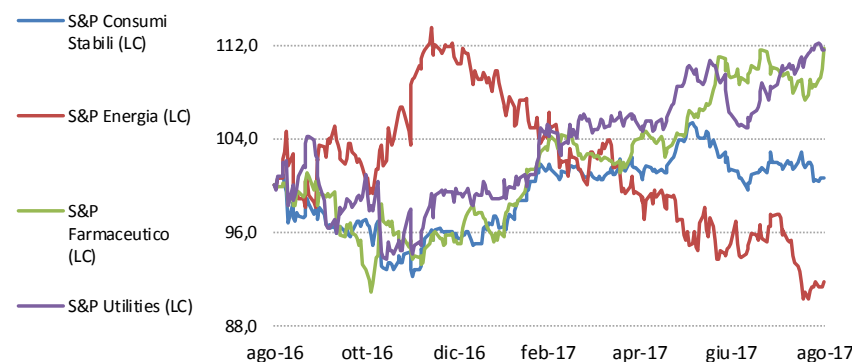
## Rendimenti Indici\* dati al: 31/08/2017

	YTD	1M	3M	6M	12M
S&P Consumi Stabili (LC)	5,0%	-1,2%	-3,3%	-0,7%	0,7%
S&P Energia (LC)	-17,0%	-5,9%	-3,7%	-11,8%	-8,2%
S&P Farmaceutico (LC)	17,2%	1,6%	6,9%	8,5%	11,8%
S&P Utilities (LC)	11,8%	2,7%	2,1%	6,0%	11,6%

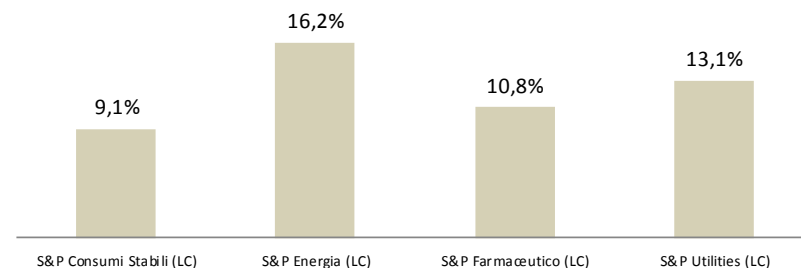
## Volatilità Indici\* dati al: 31/08/2017

	YTD	1M	3M	6M	12M
S&P Consumi Stabili (LC)	7,0%	7,4%	7,6%	6,8%	9,1%
S&P Energia (LC)	14,0%	10,6%	14,4%	14,5%	16,2%
S&P Farmaceutico (LC)	8,6%	10,7%	9,5%	8,5%	10,8%
S&P Utilities (LC)	9,2%	6,3%	7,9%	8,5%	13,1%

## Indici a confronto (12 mesi)



## Volatilità negli ultimi 12 mesi



\* Statistiche calcolate su indici Total Return in valuta locale (LC)



## Settori azionari USA (2/2)

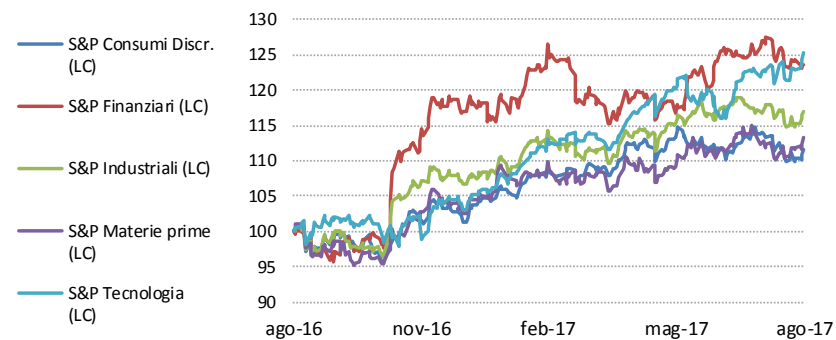
Rendimenti\* dati al: 31/08/2017

	YTD	1M	3M	6M	12M
S&P Consumi Discr. (LC)	8,9%	-2,0%	-1,6%	3,6%	11,5%
S&P Finanziari (LC)	5,9%	-1,9%	6,0%	0,5%	23,7%
S&P Industriali (LC)	9,2%	-0,1%	1,4%	4,0%	16,9%
S&P Materie prime (LC)	9,6%	0,8%	3,7%	5,1%	13,3%
S&P Tecnologia (LC)	20,3%	2,7%	4,2%	12,4%	25,2%

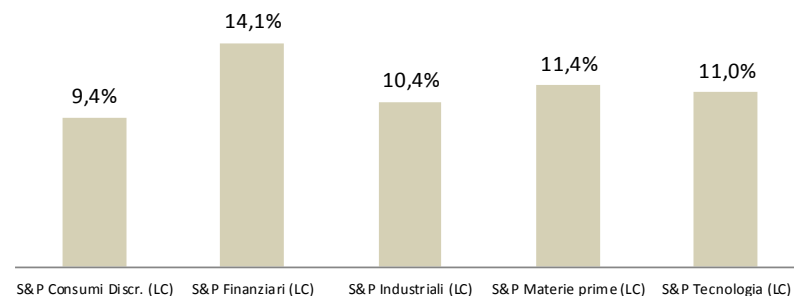
Volatilità\* dati al: 31/08/2017

	YTD	1M	3M	6M	12M
S&P Consumi Discr. (LC)	8,2%	10,6%	9,4%	8,6%	9,4%
S&P Finanziari (LC)	13,0%	11,5%	11,1%	13,0%	14,1%
S&P Industriali (LC)	9,4%	10,6%	8,9%	9,7%	10,4%
S&P Materie prime (LC)	11,0%	10,9%	10,9%	11,3%	11,4%
S&P Tecnologia (LC)	10,1%	13,0%	12,8%	11,0%	11,0%

Indici a confronto (12 mesi)



Volatilità negli ultimi 12 mesi



\* Statistiche calcolate su indici Total Return in valuta locale (LC)



## Settori azionari mercati emergenti (1/2)

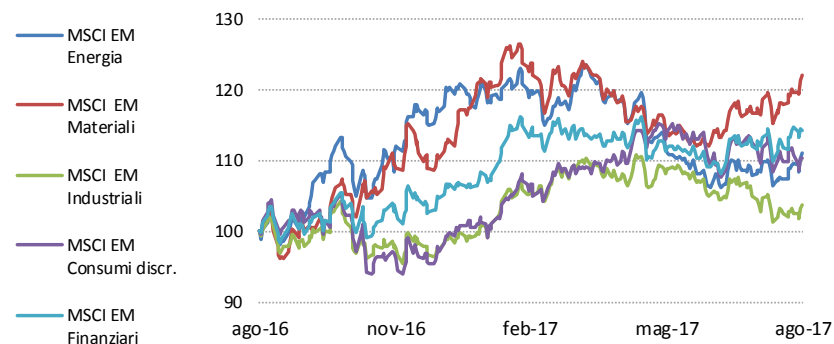
Rendimenti\* dati al: 31/08/2017

	YTD	1M	3M	6M	12M
MSCI EM Energia	-5,2%	2,8%	-0,4%	-6,5%	11,2%
MSCI EM Materiali	10,4%	4,6%	6,9%	-0,4%	22,2%
MSCI EM Industriali	6,5%	-0,6%	-4,1%	-1,3%	3,9%
MSCI EM Consumi discr.	12,6%	-1,1%	-2,5%	4,3%	10,3%
MSCI EM Finanziari	8,8%	2,2%	2,5%	0,7%	14,2%

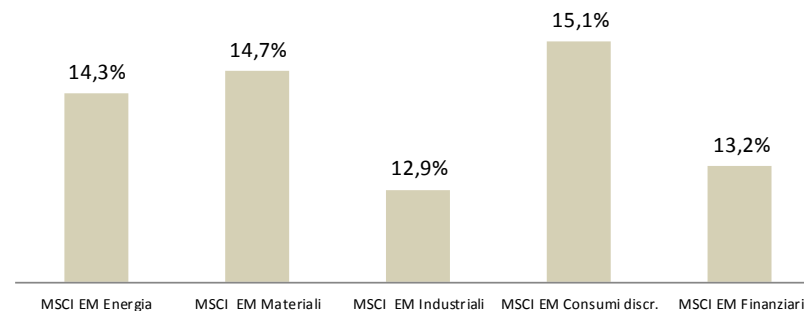
Volatilità\* dati al: 31/08/2017

	YTD	1M	3M	6M	12M
MSCI EM Energia	12,9%	13,1%	11,6%	13,0%	14,3%
MSCI EM Materiali	13,3%	14,2%	11,7%	13,1%	14,7%
MSCI EM Industriali	11,3%	13,7%	11,4%	11,6%	12,9%
MSCI EM Consumi discr.	13,1%	17,1%	15,0%	13,7%	15,1%
MSCI EM Finanziari	11,9%	14,4%	11,9%	12,4%	13,2%

Indici a confronto (12 mesi)



Volatilità negli ultimi 12 mesi





## Settori azionari mercati emergenti (2/2)

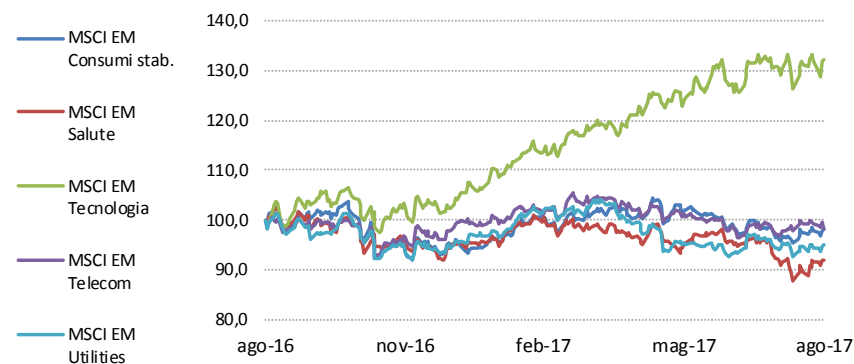
Rendimenti\* dati al: 31/08/2017

	YTD	1M	3M	6M	12M
MSCI EM Consumi stab.	3,0%	1,8%	-3,1%	-1,5%	-1,7%
MSCI EM Salute	-2,5%	-0,2%	-2,6%	-7,7%	-8,0%
MSCI EM Tecnologia	29,1%	1,2%	7,6%	16,6%	32,3%
MSCI EM Telecom	0,3%	1,0%	-2,4%	-2,8%	-1,8%
MSCI EM Utilities	0,1%	0,7%	0,0%	-6,1%	-5,1%

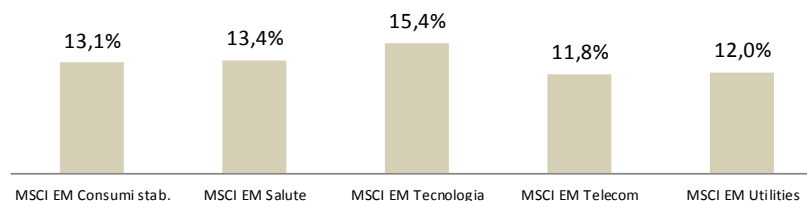
Volatilità\* dati al: 31/08/2017

	YTD	1M	3M	6M	12M
MSCI EM Consumi stab.	11,0%	10,2%	10,5%	11,6%	13,1%
MSCI EM Salute	12,3%	17,6%	14,4%	13,2%	13,4%
MSCI EM Tecnologia	13,7%	19,0%	16,9%	14,7%	15,4%
MSCI EM Telecom	10,0%	9,9%	9,8%	10,5%	11,8%
MSCI EM Utilities	10,7%	11,5%	10,0%	11,1%	12,0%

Indici a confronto (12 mesi)



Volatilità negli ultimi 12 mesi



\* Statistiche calcolate su indici Total Return in EUR



## Settori azionari Italia (1/2)

## Rendimenti\*

dati al: 31/08/2017

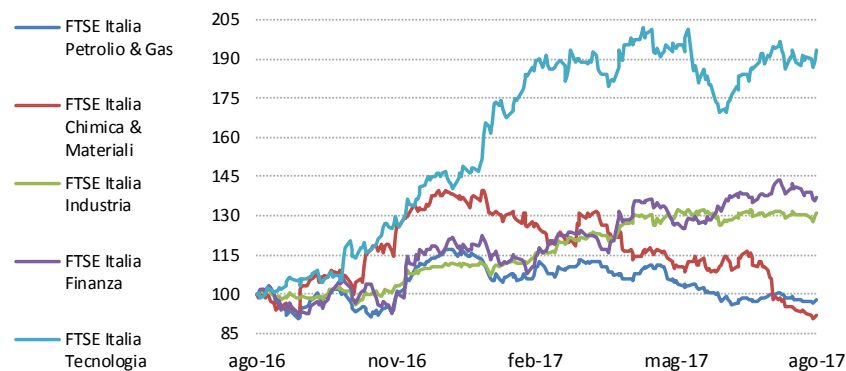
	YTD	1M	3M	6M	12M
FTSE Italia Petrolio & Gas	-15,2%	-1,6%	-6,4%	-9,1%	-2,4%
FTSE Italia Chimica & Materiali	-33,3%	-15,9%	-16,3%	-27,1%	-8,3%
FTSE Italia Industria	18,6%	0,2%	1,3%	15,0%	30,7%
FTSE Italia Finanza	18,6%	-0,7%	8,4%	23,5%	36,8%
FTSE Italia Tecnologia	33,3%	1,0%	-0,8%	4,1%	93,1%

## Volatilità\*

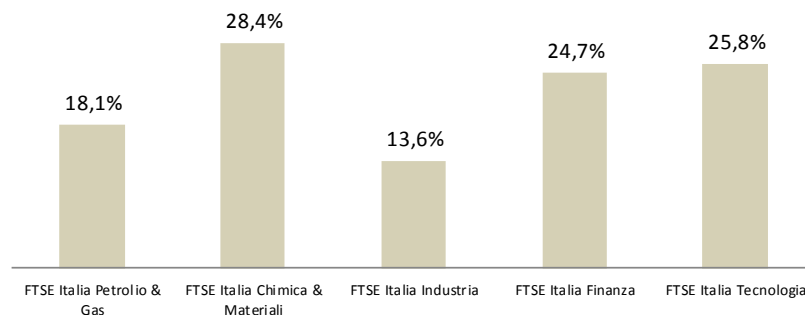
dati al: 31/08/2017

	YTD	1M	3M	6M	12M
FTSE Italia Petrolio & Gas	15,2%	8,2%	11,8%	13,8%	18,1%
FTSE Italia Chimica & Materiali	25,3%	27,8%	25,0%	26,0%	28,4%
FTSE Italia Industria	13,7%	11,3%	12,9%	14,0%	13,6%
FTSE Italia Finanza	21,3%	16,5%	16,3%	20,2%	24,7%
FTSE Italia Tecnologia	25,9%	21,1%	27,2%	25,6%	25,8%

## Indici a confronto



## Volatilità negli ultimi 12 mesi



\* Statistiche calcolate su indici Total Return in EUR





## Settori azionari Italia (2/2)

## Rendimenti\*

dati al: 31/08/2017

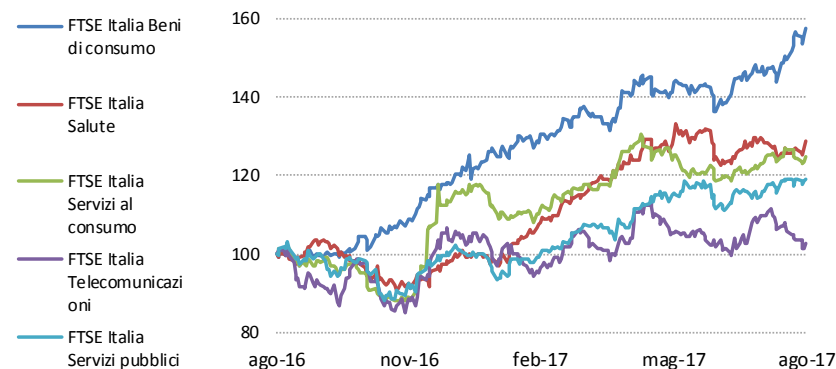
	YTD	1M	3M	6M	12M
FTSE Italia Beni di consumo	33,6%	7,6%	11,5%	22,5%	57,5%
FTSE Italia Salute	31,0%	-0,6%	0,7%	19,8%	29,0%
FTSE Italia Servizi al consumo	9,9%	1,4%	0,5%	13,0%	24,7%
FTSE Italia Telecomunicazioni	-0,8%	-6,3%	-2,5%	8,0%	2,9%
FTSE Italia Servizi pubblici	18,5%	4,0%	3,5%	20,3%	19,2%

## Volatilità\*

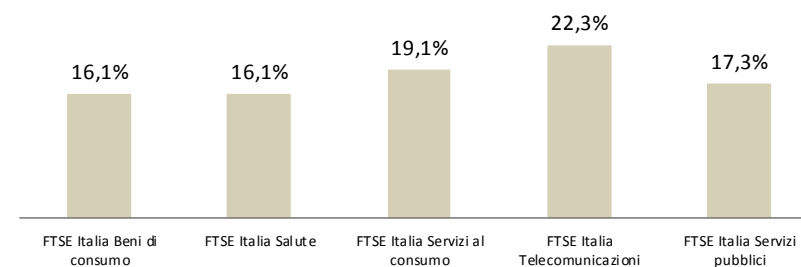
dati al: 31/08/2017

	YTD	1M	3M	6M	12M
FTSE Italia Beni di consumo	17,0%	17,9%	16,2%	15,8%	16,1%
FTSE Italia Salute	15,0%	12,8%	16,4%	15,2%	16,1%
FTSE Italia Servizi al consumo	13,8%	11,6%	12,2%	13,2%	19,1%
FTSE Italia Telecomunicazioni	19,5%	15,6%	18,1%	19,0%	22,3%
FTSE Italia Servizi pubblici	15,2%	13,2%	15,0%	15,3%	17,3%

## Indici a confronto



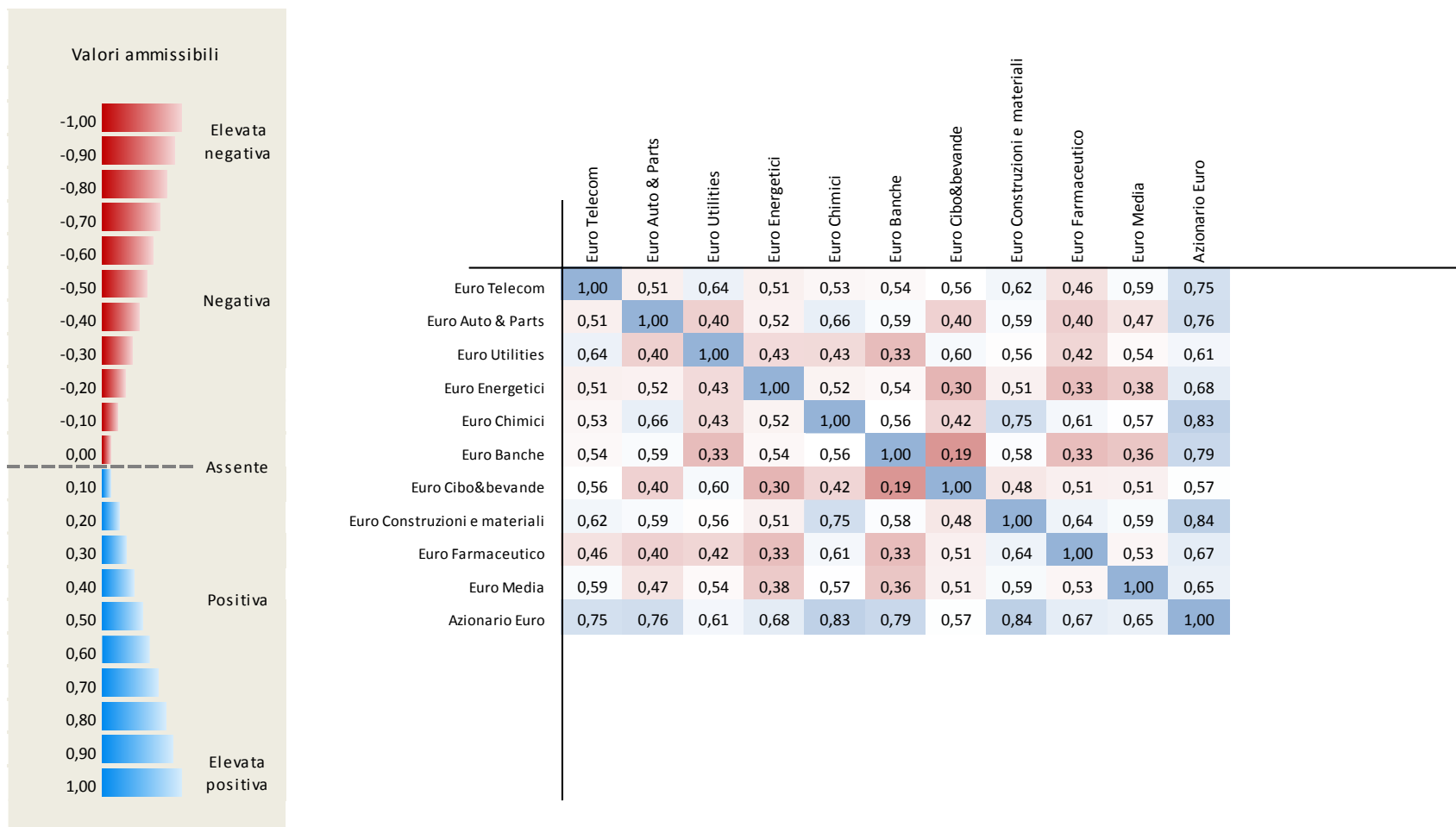
## Volatilità negli ultimi 12 mesi



\* Statistiche calcolate su indici Total Return in EUR



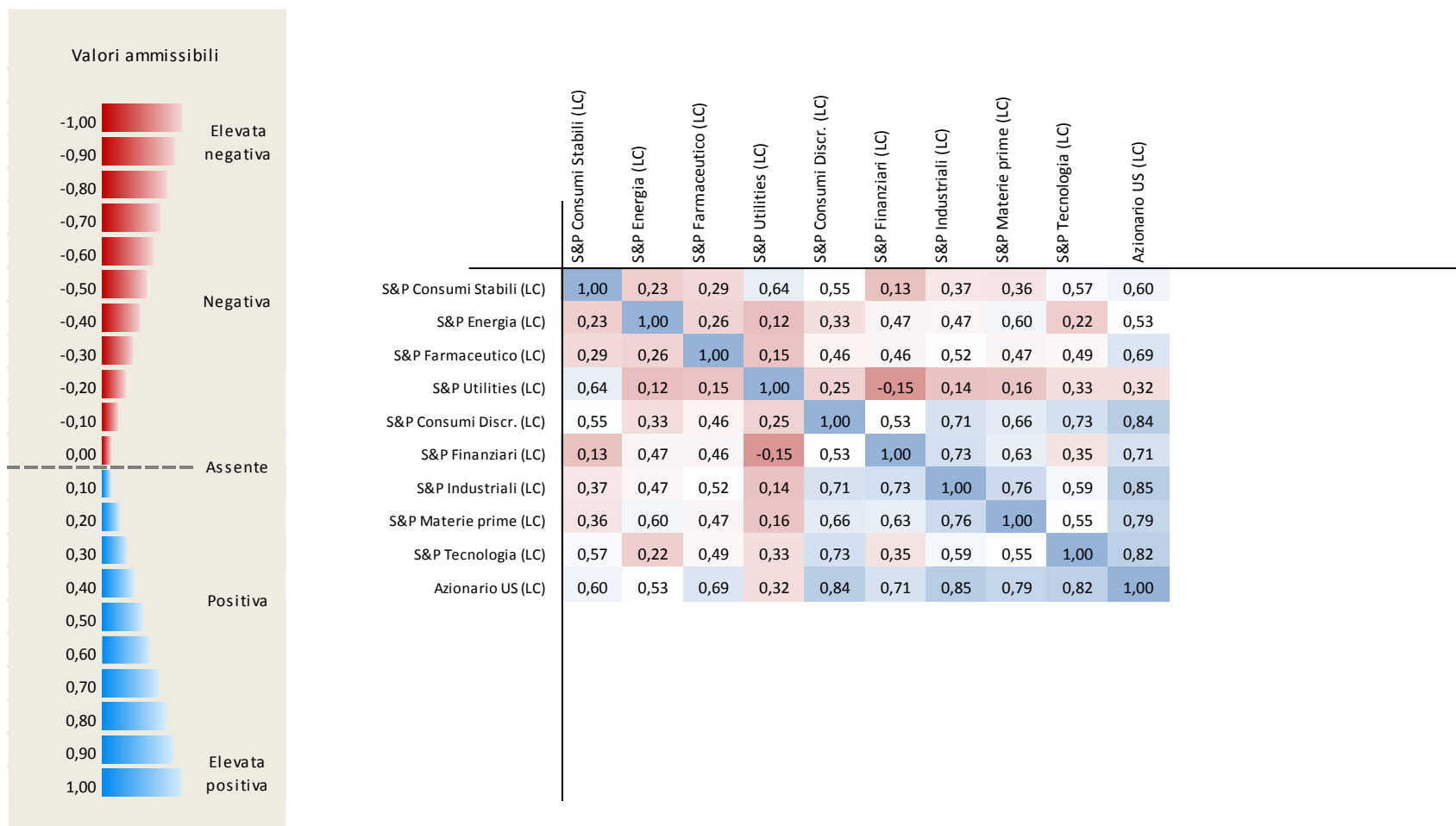
## Correlazioni settori area euro (12 mesi)



\* Statistiche calcolate su indici Total Return in EUR



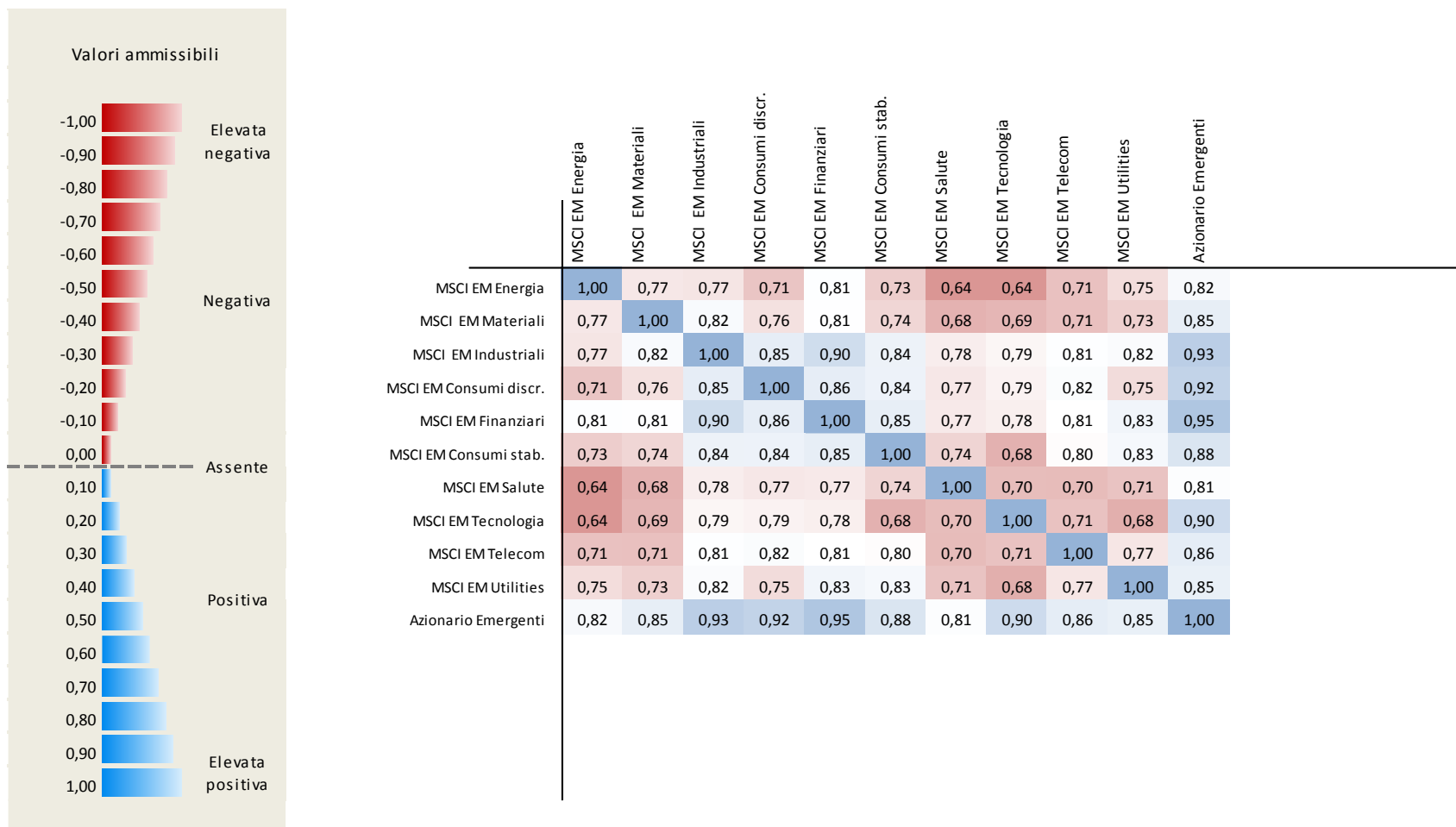
## Correlazioni settori USA (12 mesi)



\* Statistiche calcolate su indici Total Return in valuta locale (LC)



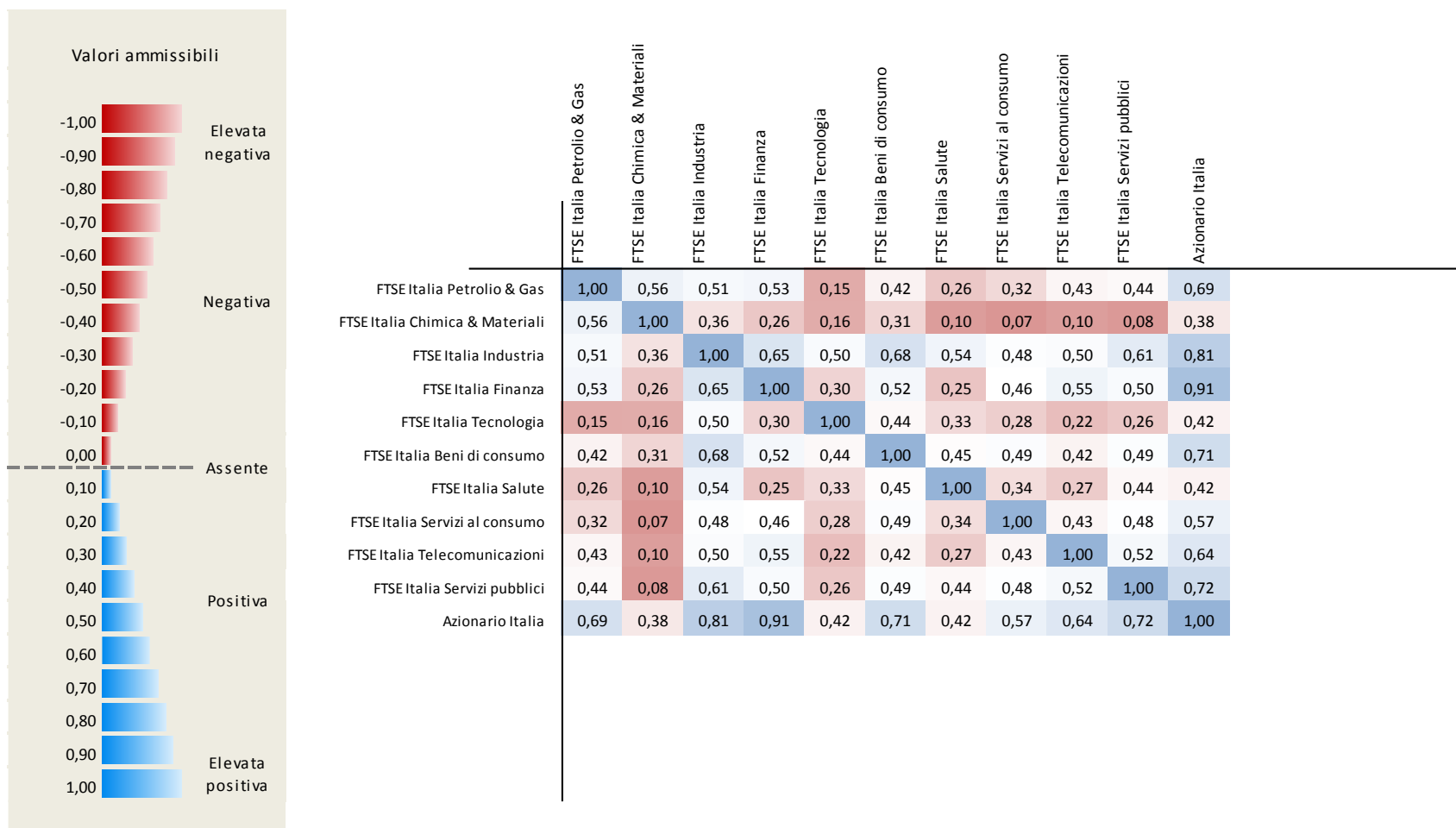
## Correlazioni settori mercati emergenti (12 mesi)



\* Statistiche calcolate su indici Total Return in EUR



## Correlazioni settori azionario italiano (12 mesi)



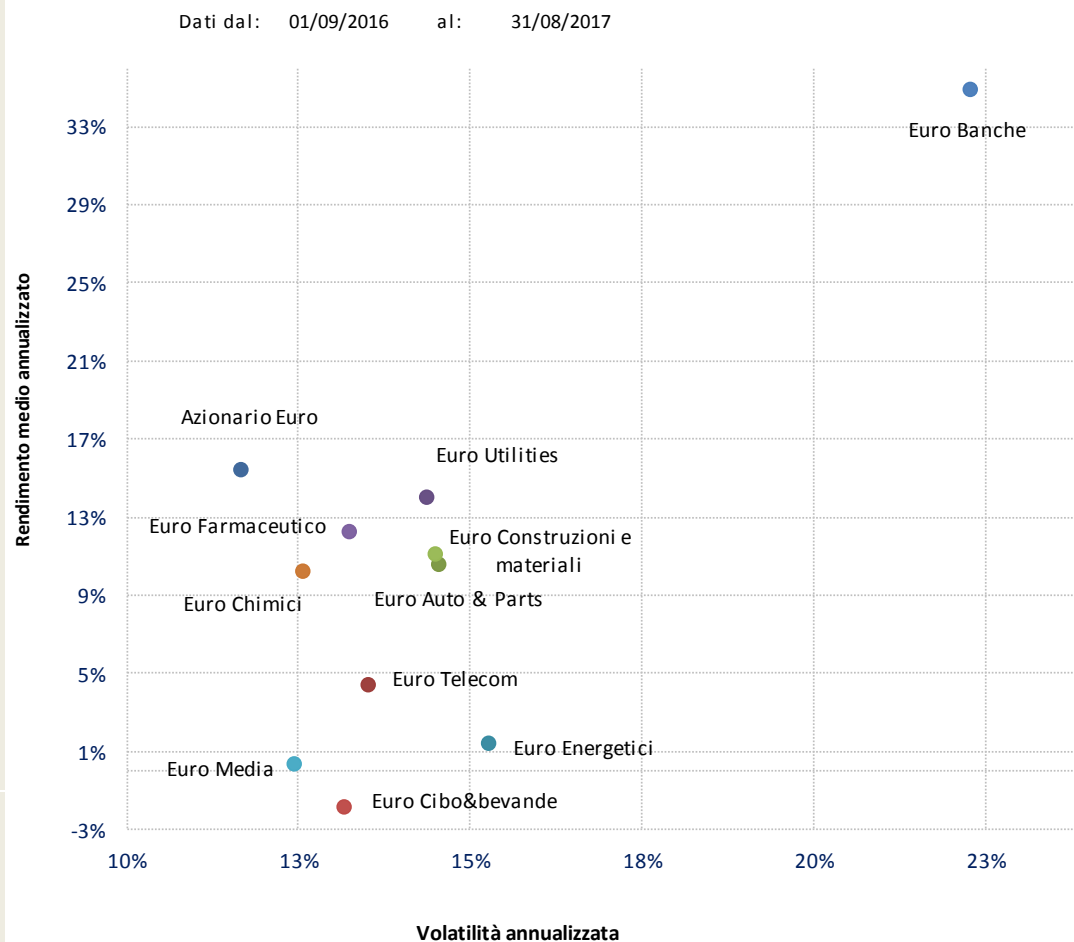


# Rischio rendimento area Euro (12 mesi)

	Ret% MA*	Vol% MA*	Sharpe R.
Azionario Euro	15,38%	11,67%	1,35
Euro Telecom	4,30%	13,54%	0,34
Euro Auto & Parts	10,52%	14,57%	0,75
Euro Utilities	13,97%	14,39%	1,00
Euro Energetici	1,32%	15,29%	0,11
Euro Chimici	10,15%	12,59%	0,84
Euro Banche	34,84%	22,31%	1,58
Euro Cibo&bevande	-1,94%	13,20%	-0,12
Euro Costruzioni e materiali	10,98%	14,53%	0,78
Euro Farmaceutico	12,14%	13,26%	0,94
Euro Media	0,25%	12,48%	0,05

Legenda		
Ret% MA*	Rendimento medio annualizzato	
Vol% MA*	Volatilità annualizzata	
Sharpe R.	Rapporto tra extra-rendimento e volatilità	



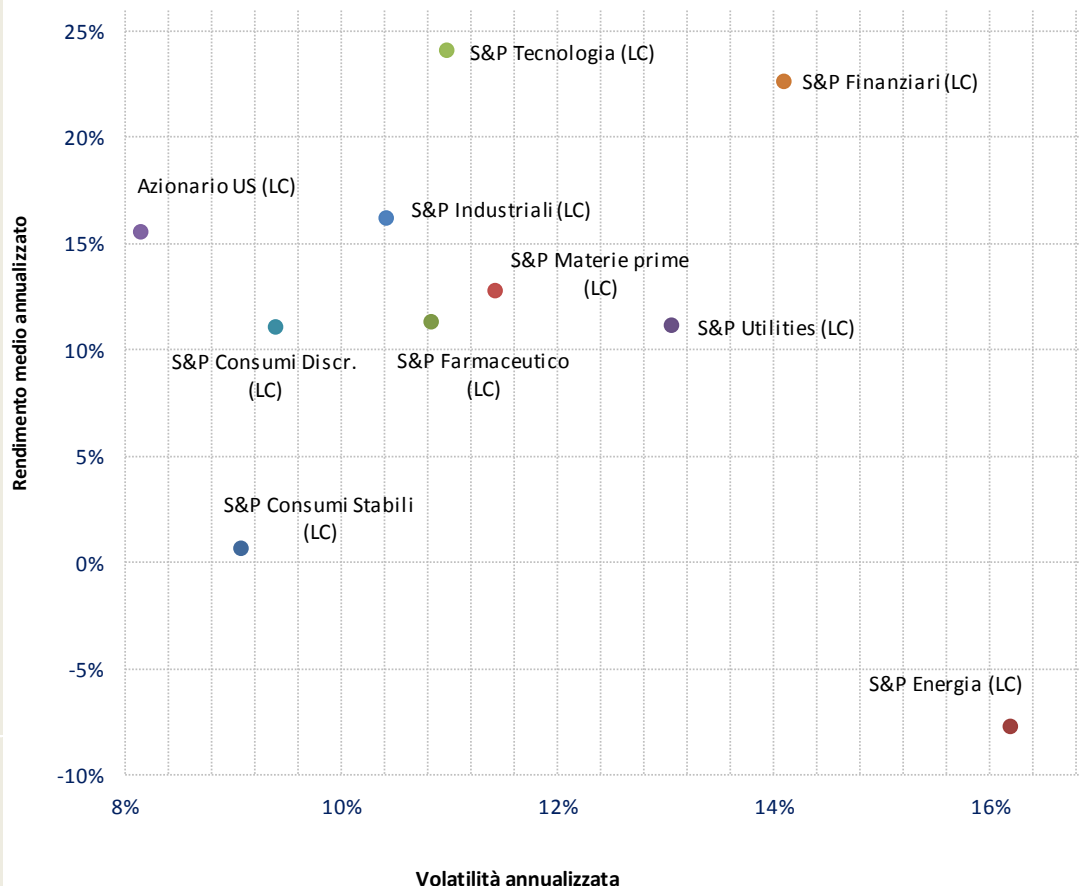
\* Statistiche calcolate su indici Total Return in EUR



# Rischio rendimento USA (12 mesi)

Dati dal: 01/09/2016 al: 31/08/2017

	Ret% MA*	Vol% MA*	Sharpe R.
S&P Consumi Stabili (LC)	0,64%	9,08%	0,11
S&P Energia (LC)	-7,82%	16,22%	-0,46
S&P Farmaceutico (LC)	11,25%	10,85%	1,07
S&P Utilities (LC)	11,10%	13,07%	0,88
S&P Consumi Discr. (LC)	11,00%	9,40%	1,21
S&P Finanziari (LC)	22,56%	14,12%	1,63
S&P Industriali (LC)	16,16%	10,43%	1,59
S&P Materie prime (LC)	12,72%	11,44%	1,15
S&P Tecnologia (LC)	24,04%	10,99%	2,23



### Legenda

Ret% MA\* Rendimento medio annualizzato

Vol% MA\* Volatilità annualizzata

Sharpe R. Rapporto tra extra-rendimento e volatilità

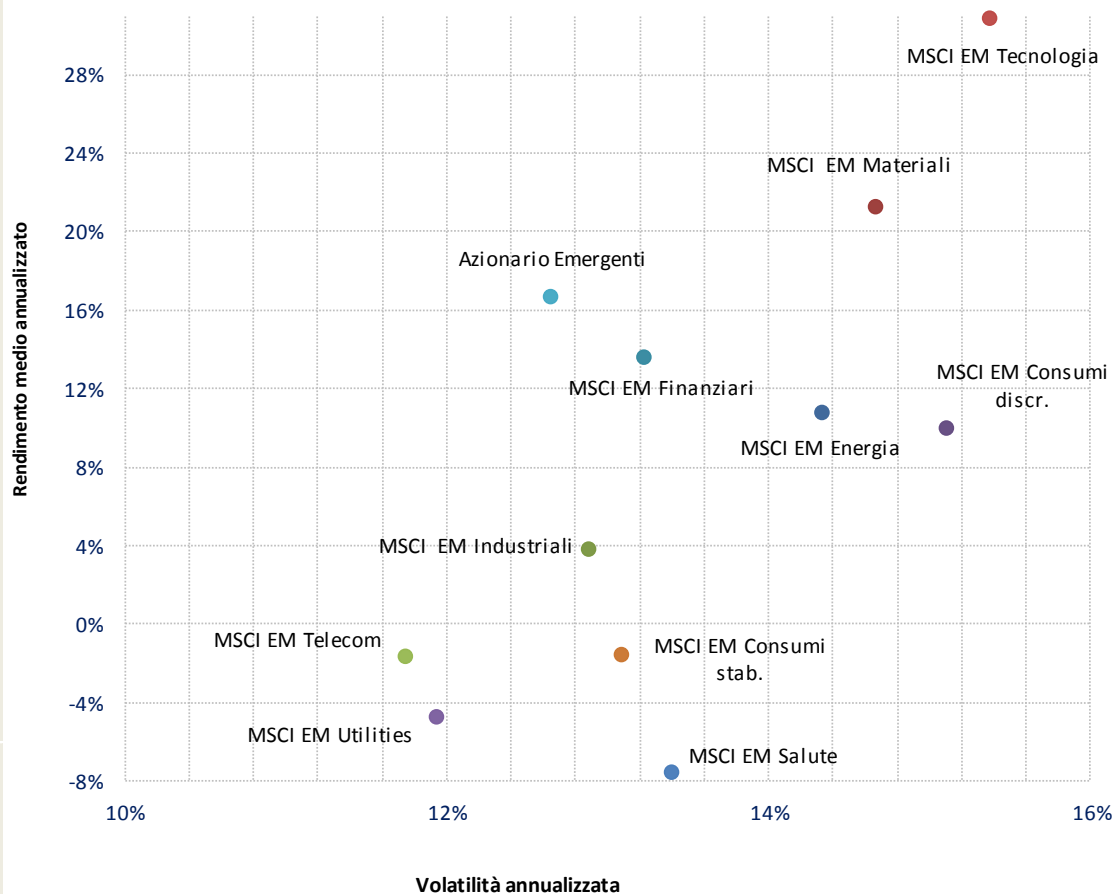
\* Statistiche calcolate su indici Total Return in valuta locale (LC)



# Rischio rendimento mercati emergenti (12 mesi)

Dati dal: 01/09/2016 al: 31/08/2017

	Ret% MA*	Vol% MA*	Sharpe R.
MSCIEM Energia	10,74%	14,33%	0,78
MSCI EM Materiali	21,17%	14,67%	1,47
MSCI EM Industriali	3,69%	12,89%	0,31
MSCIEM Consumi discr.	9,86%	15,12%	0,68
MSCIEM Finanziari	13,56%	13,24%	1,05
MSCIEM Consumi stab.	-1,65%	13,10%	-0,10
MSCIEM Salute	-7,66%	13,40%	-0,55
MSCIEM Tecnologia	30,78%	15,38%	2,03
MSCIEM Telecom	-1,71%	11,76%	-0,12
MSCIEM Utilities	-4,85%	11,95%	-0,38



### Legenda

Ret% MA\* Rendimento medio annualizzato

Vol% MA\* Volatilità annualizzata

Sharpe R. Rapporto tra extra-rendimento e volatilità

\* Statistiche calcolate su indici Total Return in EUR





# Rischio rendimento settori italiani (12 mesi)

	Ret% MA*	Vol% MA*	Sharpe R.
FTSE Italia Petrolio & Gas	-2,34%	18,15%	-0,11
FTSE Italia Chimica & Materiali	-7,98%	28,45%	-0,27
FTSE Italia Industria	29,26%	13,56%	2,19
FTSE Italia Finanza	34,97%	24,68%	1,44
FTSE Italia Tecnologia	87,86%	25,80%	3,43
FTSE Italia Beni di consumo	54,49%	16,11%	3,41
FTSE Italia Salute	27,58%	16,06%	1,75
FTSE Italia Servizi al consumo	23,52%	19,12%	1,25
FTSE Italia Telecomunicazioni	2,78%	22,33%	0,14
FTSE Italia Servizi pubblici	18,37%	17,34%	1,08

Legenda		
Ret% MA*	Rendimento medio annualizzato	
Vol% MA*	Volatilità annualizzata	
Sharpe R.	Rapporto tra extra-rendimento e volatilità	



\* Statistiche calcolate su indici Total Return in EUR



## Rendimenti settori azionari area euro

	2008	2009	2010	2011	2012	2013	2014	2015	2016	2017	Media*
Euro Telecom	-27,9%	6,6%	-9,8%	-18,2%	-22,7%	20,9%	14,1%	9,9%	-8,1%	-0,7%	-4,9%
Euro Auto & Parts	-44,1%	17,3%	42,8%	-24,8%	35,3%	36,0%	4,2%	13,3%	-3,9%	0,4%	4,0%
Euro Utilities	-38,0%	-0,8%	-14,7%	-24,8%	-8,8%	9,2%	12,3%	-5,4%	-7,8%	17,8%	-7,6%
Euro Energetici	-39,4%	18,4%	-3,3%	-2,5%	-0,2%	4,3%	-12,9%	-4,0%	19,4%	-10,2%	-4,5%
Euro Chimici	-39,6%	42,9%	22,2%	-10,1%	30,3%	16,6%	1,4%	1,9%	5,4%	2,8%	4,9%
Euro Banche	-63,7%	48,9%	-26,9%	-37,6%	12,0%	25,9%	-4,9%	-4,9%	-8,0%	11,4%	-10,7%
Euro Cibo&bevande	-37,0%	37,9%	11,4%	5,3%	20,3%	7,0%	12,3%	21,4%	-8,4%	6,9%	5,8%
Euro Costruzioni e materiali	-48,1%	29,9%	-5,7%	-20,3%	12,6%	23,0%	1,7%	22,9%	8,6%	7,6%	0,3%
Euro Farmaceutico	-30,3%	18,5%	-5,1%	18,1%	23,9%	12,3%	5,7%	17,4%	0,6%	6,3%	5,5%
Euro Media	-35,3%	5,3%	4,3%	-16,5%	13,0%	33,2%	7,4%	7,1%	-5,9%	-0,1%	-0,3%
Azionario Euro	-42,4%	25,6%	-2,8%	-14,1%	18,1%	21,5%	4,0%	6,4%	3,7%	6,5%	0,6%
Liquidità	4,0%	0,7%	0,4%	0,9%	0,2%	0,1%	0,1%	-0,1%	-0,3%	-0,2%	0,6%

\* Statistiche calcolate su indici Total Return in EUR  
Media geometrica



## Rendimenti settori azionari americani

	2008	2009	2010	2011	2012	2013	2014	2015	2016	2017	Media*
S&P Consumi Stabili (LC)	-17,2%	10,9%	10,7%	10,8%	7,7%	23,2%	13,0%	4,2%	2,4%	5,9%	6,7%
S&P Energia (LC)	-39,6%	19,2%	19,6%	1,4%	3,3%	23,9%	-10,5%	-23,8%	24,7%	-16,1%	-2,2%
S&P Farmaceutico (LC)	-24,7%	17,4%	0,9%	10,1%	15,1%	38,9%	23,4%	5,3%	-4,4%	17,6%	8,7%
S&P Utilities (LC)	-31,6%	6,5%	0,9%	14,8%	-2,9%	8,8%	24,3%	-8,3%	12,2%	12,0%	2,5%
S&P Consumi Discr. (LC)	-34,7%	38,8%	25,7%	4,4%	21,9%	41,0%	8,0%	8,4%	4,3%	10,4%	10,7%
S&P Finanziari (LC)	-57,0%	14,8%	10,8%	-18,4%	26,3%	33,2%	13,1%	-3,5%	20,1%	6,1%	0,5%
S&P Industriali (LC)	-40,4%	19,2%	25,2%	-3,1%	12,2%	37,8%	8,4%	-6,3%	17,3%	9,7%	5,7%
S&P Materie prime (LC)	-45,6%	45,5%	18,4%	-12,7%	12,3%	23,3%	5,3%	-10,5%	14,3%	11,1%	3,1%
S&P Tecnologia (LC)	-42,3%	48,5%	10,1%	1,2%	13,5%	23,7%	15,7%	3,8%	12,8%	21,3%	8,2%
Azionario US (LC)	-37,0%	26,5%	15,1%	2,1%	16,0%	32,4%	13,7%	1,4%	12,0%	12,2%	7,6%
Liquidità	4,0%	0,7%	0,4%	0,9%	0,2%	0,1%	0,1%	-0,1%	-0,3%	-0,2%	0,6%

\* Statistiche calcolate su indici Total Return in valuta locale (LC)  
Media geometrica



## Rendimenti settori azionari mercati emergenti

	2008	2009	2010	2011	2012	2013	2014	2015	2016	2017	Media*
MSCI EM Energia	-60,4%	77,3%	15,2%	-17,6%	0,6%	-17,3%	-19,6%	-10,6%	36,5%	-4,5%	-6,3%
MSCI EM Materiali	-58,5%	98,1%	29,3%	-27,0%	4,6%	-22,5%	-10,9%	-15,1%	32,6%	11,1%	-3,5%
MSCI EM Industriali	-61,1%	52,2%	36,2%	-28,4%	12,8%	-6,9%	8,9%	-8,7%	-0,7%	6,0%	-4,5%
MSCI EM Consumi discr.	-51,1%	107,4%	38,9%	-7,6%	12,6%	-0,2%	10,4%	-2,7%	2,6%	12,9%	6,2%
MSCI EM Finanziari	-52,2%	72,0%	22,7%	-23,2%	19,8%	-10,9%	16,3%	-12,1%	12,5%	8,3%	0,3%
MSCI EM Consumi stab.	-33,7%	62,3%	36,8%	1,6%	20,8%	-9,6%	6,2%	-0,7%	1,4%	2,7%	6,0%
MSCI EM Salute	-14,5%	36,4%	34,7%	-20,8%	29,2%	3,3%	34,7%	4,7%	-5,5%	-1,8%	8,1%
MSCI EM Tecnologia	-49,7%	99,3%	22,1%	-14,5%	24,0%	7,4%	23,1%	1,6%	18,5%	28,4%	10,2%
MSCI EM Telecom	-42,4%	18,5%	18,9%	-5,1%	7,6%	-9,3%	8,3%	-13,4%	1,8%	-0,2%	-3,3%
MSCI EM Utilities	-40,9%	47,2%	12,4%	-13,8%	0,5%	-9,9%	12,7%	-14,2%	2,5%	0,4%	-2,7%
Azionario Emergenti	-51,1%	74,3%	27,8%	-15,6%	16,5%	-6,5%	11,9%	-4,9%	15,0%	13,7%	3,4%
Liquidità	4,0%	0,7%	0,4%	0,9%	0,2%	0,1%	0,1%	-0,1%	-0,3%	-0,2%	0,6%

\* Statistiche calcolate su indici Total Return in EUR  
Media geometrica



## Rendimenti settori azionari italiani

	2008	2009	2010	2011	2012	2013	2014	2015	2016	2017	Media*
FTSE Italia Petrolio & Gas			-0,1%	-4,5%	9,8%	-10,1%	-18,9%	-4,1%	7,7%	-14,4%	-4,8%
FTSE Italia Chimica & Materiali			21,8%	-22,0%	9,0%	1,9%	-20,4%	-10,9%	52,9%	-32,5%	-3,2%
FTSE Italia Industria			-10,3%	-24,5%	22,4%	20,2%	-1,8%	27,1%	6,6%	19,4%	5,9%
FTSE Italia Finanza			-28,4%	-39,0%	5,8%	34,6%	3,3%	13,8%	-31,2%	18,7%	-6,3%
FTSE Italia Tecnologia			12,3%	-38,9%	13,8%	18,8%	7,7%	15,0%	45,3%	34,6%	10,6%
FTSE Italia Beni di consumo			32,4%	-23,2%	30,0%	38,6%	8,8%	31,7%	1,3%	34,9%	17,3%
FTSE Italia Salute			24,8%	-28,9%	34,2%	27,2%	6,5%	68,4%	12,8%	31,5%	19,0%
FTSE Italia Servizi al consumo			-11,2%	-36,8%	-2,0%	73,1%	-15,1%	23,6%	-5,8%	8,6%	0,3%
FTSE Italia Telecomunicazioni			-11,4%	-14,2%	-16,8%	5,5%	21,8%	33,7%	-26,4%	-2,9%	-3,1%
FTSE Italia Servizi pubblici			-5,2%	-15,3%	-0,2%	11,2%	8,6%	13,0%	1,7%	18,4%	3,5%
Azionario Italia	-46,7%	24,8%	-9,8%	-22,0%	12,2%	20,5%	3,0%	15,8%	-6,5%	16,3%	-2,0%
Liquidità	4,0%	0,7%	0,4%	0,9%	0,2%	0,1%	0,1%	-0,1%	-0,3%	-0,2%	0,57%

\* Statistiche calcolate su indici Total Return in EUR  
Media geometrica



## Sharpe ratio settori azionari area euro

	2008	2009	2010	2011	2012	2013	2014	2015	2016	2017	Media*
Euro Telecom	-1,07	0,29	-0,55	-0,89	-1,15	1,00	0,76	0,37	-0,34	-0,05	-0,16
Euro Auto & Parts	-0,75	0,36	1,19	-0,74	1,07	1,46	0,20	0,43	-0,12	0,06	0,32
Euro Utilities	-1,18	-0,06	-0,84	-0,98	-0,43	0,50	0,65	-0,25	-0,36	1,87	-0,11
Euro Energetici	-1,11	0,56	-0,16	-0,12	-0,02	0,25	-0,63	-0,14	0,64	-1,18	-0,19
Euro Chimici	-1,32	1,15	0,92	-0,40	1,25	1,00	0,07	0,08	0,27	0,34	0,34
Euro Banche	-2,02	0,86	-0,82	-1,04	0,28	0,87	-0,20	-0,18	-0,19	0,75	-0,17
Euro Cibo&bevande	-1,53	1,44	0,57	0,26	1,24	0,45	0,81	0,88	-0,45	0,86	0,45
Euro Costruzioni e materiali	-1,44	0,68	-0,22	-0,68	0,43	1,12	0,08	0,93	0,38	0,75	0,20
Euro Farmaceutico	-1,15	0,79	-0,33	0,77	1,31	0,68	0,32	0,65	0,05	0,77	0,39
Euro Media	-1,35	0,21	0,19	-0,78	0,71	2,14	0,53	0,36	-0,30	0,02	0,17
Azionario Euro	-1,46	0,77	-0,14	-0,55	0,77	1,16	0,22	0,27	0,18	0,85	0,21

\* Statistiche calcolate su indici Total Return in EUR  
Media semplice



## Sharpe ratio settori azionari USA

	2008	2009	2010	2011	2012	2013	2014	2015	2016	2017	Media*
S&P Consumi Stabili (LC)	-0,81	0,56	0,80	0,63	0,77	1,80	1,24	0,30	0,22	1,23	0,67
S&P Energia (LC)	-0,87	0,46	0,71	0,02	0,16	1,44	-0,58	-1,06	0,89	-1,75	-0,06
S&P Farmaceutico (LC)	-0,99	0,74	0,03	0,43	1,25	2,65	1,44	0,28	-0,27	2,74	0,83
S&P Utilities (LC)	-1,08	0,26	0,03	0,76	-0,31	0,66	1,56	-0,49	0,73	1,80	0,39
S&P Consumi Discr. (LC)	-1,01	0,99	1,08	0,14	1,38	2,67	0,57	0,49	0,31	1,78	0,84
S&P Finanziari (LC)	-1,18	0,19	0,37	-0,61	1,26	1,94	0,93	-0,19	0,97	0,68	0,44
S&P Industriali (LC)	-1,36	0,50	0,98	-0,15	0,73	2,43	0,57	-0,39	1,09	1,45	0,59
S&P Materie prime (LC)	-1,26	1,05	0,66	-0,46	0,63	1,43	0,35	-0,57	0,75	1,41	0,40
S&P Tecnologia (LC)	-1,42	1,44	0,48	0,01	0,82	1,77	1,10	0,21	0,78	2,80	0,80
Azionario US (LC)	-1,19	0,82	0,74	0,05	1,13	2,47	1,09	0,09	0,87	2,38	0,84

\* Statistiche calcolate su indici Total Return in valuta locale (LC)  
Media semplice



## Sharpe ratio settori mercati emergenti

	2008	2009	2010	2011	2012	2013	2014	2015	2016	2017	Media*
MSCI EM Energia	-1,82	1,74	0,69	-0,86	0,02	-1,20	-1,00	-0,40	1,29	-0,49	-0,20
MSCI EM Materiali	-1,95	2,24	1,25	-1,44	0,28	-1,61	-0,79	-0,70	1,42	1,15	-0,02
MSCI EM Industriali	-2,14	1,46	1,65	-1,32	0,74	-0,47	0,64	-0,39	-0,02	0,75	0,09
MSCI EM Consumi discr.	-1,95	2,82	1,72	-0,35	0,76	-0,02	0,66	-0,11	0,14	1,33	0,50
MSCI EM Finanziari	-1,84	1,86	1,12	-1,26	1,29	-0,70	1,02	-0,56	0,61	0,97	0,25
MSCI EM Consumi stab.	-1,49	2,64	2,11	0,05	1,90	-0,69	0,44	-0,03	0,10	0,37	0,54
MSCI EM Salute	-0,74	1,65	1,92	-1,33	2,16	0,20	2,21	0,20	-0,31	-0,18	0,58
MSCI EM Tecnologia	-1,75	2,43	0,94	-0,62	1,07	0,40	1,33	0,07	0,90	2,61	0,74
MSCI EM Telecom	-1,61	0,74	1,25	-0,41	0,62	-0,70	0,56	-0,66	0,13	0,00	-0,01
MSCI EM Utilities	-1,55	1,96	0,80	-0,99	0,03	-0,79	0,88	-0,72	0,16	0,08	-0,01
Azionario Emergenti	-1,94	2,23	1,47	-0,89	1,17	-0,47	0,83	-0,23	0,78	1,68	0,46

\* Statistiche calcolate su indici Total Return in EUR  
Media semplice





## Sharpe ratio settori italiani

	2008	2009	2010	2011	2012	2013	2014	2015	2016	2017	Media*
FTSE Italia Petrolio & Gas			-0,02	-0,17	0,37	-0,47	-0,94	-0,13	0,25	-1,43	-0,27
FTSE Italia Chimica & Materiali			0,59	-0,63	0,28	0,08	-0,89	-0,33	1,11	-2,19	-0,12
FTSE Italia Industria			-0,54	-0,85	0,73	1,01	-0,09	1,08	0,29	1,87	0,49
FTSE Italia Finanza			-0,99	-1,11	0,13	1,01	0,11	0,45	-0,78	1,16	0,06
FTSE Italia Tecnologia			0,39	-1,23	0,31	0,57	0,29	0,46	1,23	1,65	0,44
FTSE Italia Beni di consumo			1,10	-0,88	1,12	1,82	0,45	1,13	0,07	2,51	0,93
FTSE Italia Salute			1,21	-1,47	1,54	1,77	0,37	2,41	0,54	2,62	1,15
FTSE Italia Servizi al consumo			-0,50	-1,63	-0,09	2,42	-0,71	0,90	-0,17	0,88	0,25
FTSE Italia Telecomunicazioni			-0,41	-0,47	-0,49	0,12	0,59	0,85	-0,71	-0,20	-0,05
FTSE Italia Servizi pubblici			-0,32	-0,63	-0,02	0,49	0,34	0,49	0,09	1,61	0,28
Azionario Italia	-1,71	0,67	-0,41	-0,76	0,39	0,86	0,12	0,57	-0,20	1,44	0,10

\* Statistiche calcolate su indici Total Return in EUR  
Media semplice



---

Questo documento è prodotto a scopo esclusivamente informativo, non costituisce sollecitazione e non rappresenta un'offerta formale all'acquisto o alla sottoscrizione di strumenti finanziari.

Qualsiasi ricerca o analisi utilizzata nella redazione di questo documento è basata su fonti ritenute affidabili ma non vi è garanzia sull'accuratezza e completezza di tali fonti.

Ogni opinione, stima o previsione può essere modificata in qualsiasi momento senza preavviso.

Questo documento non è destinato alla distribuzione a investitori privati e non è diretto a persone fisiche o giuridiche che siano cittadini o residenti o aventi sede in luoghi, regioni, paesi o altre giurisdizioni dove tale distribuzione, pubblicazione, disponibilità o uso siano contrari a leggi o regolamentazioni.

I rendimenti passati non sono indicativi di quelli futuri.

Questo documento è prodotto da Anthilia Capital Partners Sgr Spa per uso interno e non può essere riprodotto o distribuito, sia parzialmente che integralmente, senza autorizzazione da parte di Anthilia Capital Partners Sgr Spa.

---